

SISÄLTÖ - INNEHÅLL - CONTENTS

Koskee seuraavia merikarttoja - Berörda sjökort - Affected charts

Kartta	Tiedonanto	Sivu	Edeltävä tiedonanto
Kort	Notis	Sida	Föregående notis
Chart	Notice	Page	Previous update
14 (INT 1246)	178	3	15/142/29016
22 (INT 1254)	177(T)	2	7/74/2016
26 (INT 1189)	180	4	15/145/29016
34 (INT 1130)	179	3	35-36/384/2015
41 (INT 1132)	182	5	17/167/2016
42 (INT 1133)	181	4	16/160/2016
44 (INT 1135)	184	6	4/40/2016
47 (INT 1138)	183(T)	5	17/171/2016
54 (INT 1145)	185(T)	7	13/128(T)/2016
101.B	178	3	9/89/2016
113.B	184	6	1/5/2016
125 (INT 1151)	181	4	New Edition 20.8.2015
136 (INT 1154)	177(T)	2	34/372/2015
957	183(T)	5	17/173(T)/2016
A/607	178	3	9/89/2016
A/609	178	3	15/142/29016
A/610	178	3	15/142/29016
B/636	177(T)	2	34/372/2015
B/637	177(T)	2	34/372/2015
B/638	177(T)	2	34/372/2015
C/760	179	3	New Edition 10.3.2015
C/761	179	3	23/230(T)/2015
D/719	180	4	15/143/29016
D/720	180	4	14/130/2016
E/803	182	5	12/115(T)/2016
E/807	181	4	14/131(T)/2016
E/808	181	4	32/355/2014
E/812	184	6	2/19/2016
F/812	184	6	2/19/2016
F/823	183(T)	5	15/149/29016
F/824	183(T)	5	17/171/2016
G/838	185(T)	7	17/174/2016

Tiedotuksia - Tillkännagivanden - Announcements

Tiedonanto-Notis-Notice	Sivu-Sida-Page
Nord Stream 2. Hydrographic seabed surveying	185(T) 8

I Suomenlahti – Finska viken – Gulf of Finland

*177.(T)

22, 136, 136.A, 136.B
B/636/637/637.1/637.1A/638

Suomi. Hanko. Tulliniemi. Kistskär–Tulliniemi -väylä (7.3 m). Ruoppaustyöt.

Finland. Hangö. Tulludden. Farleden Kistskär–Tulludden (7.3 m). Muddringsarbeten.

Finland. Hanko. Tulliniemi. Kistskär–Tulliniemi channel (7.3 m). Dredging operations.

Ajankohta: 18.7.2016 - kevääseen 2017 asti

Tidpunkt: 18.7.2016 - till våren 2017

Time: 18 July 2016 - until spring 2017

Kistskär–Tulliniemi -väylällä ja Tulliniemen satamassa suoritetaan ruoppaustyötä. Alueella liikkuvien alusten tulee hiljentää nopeutta ja välttää aallokon aiheuttamista työalusten läheisyydessä.

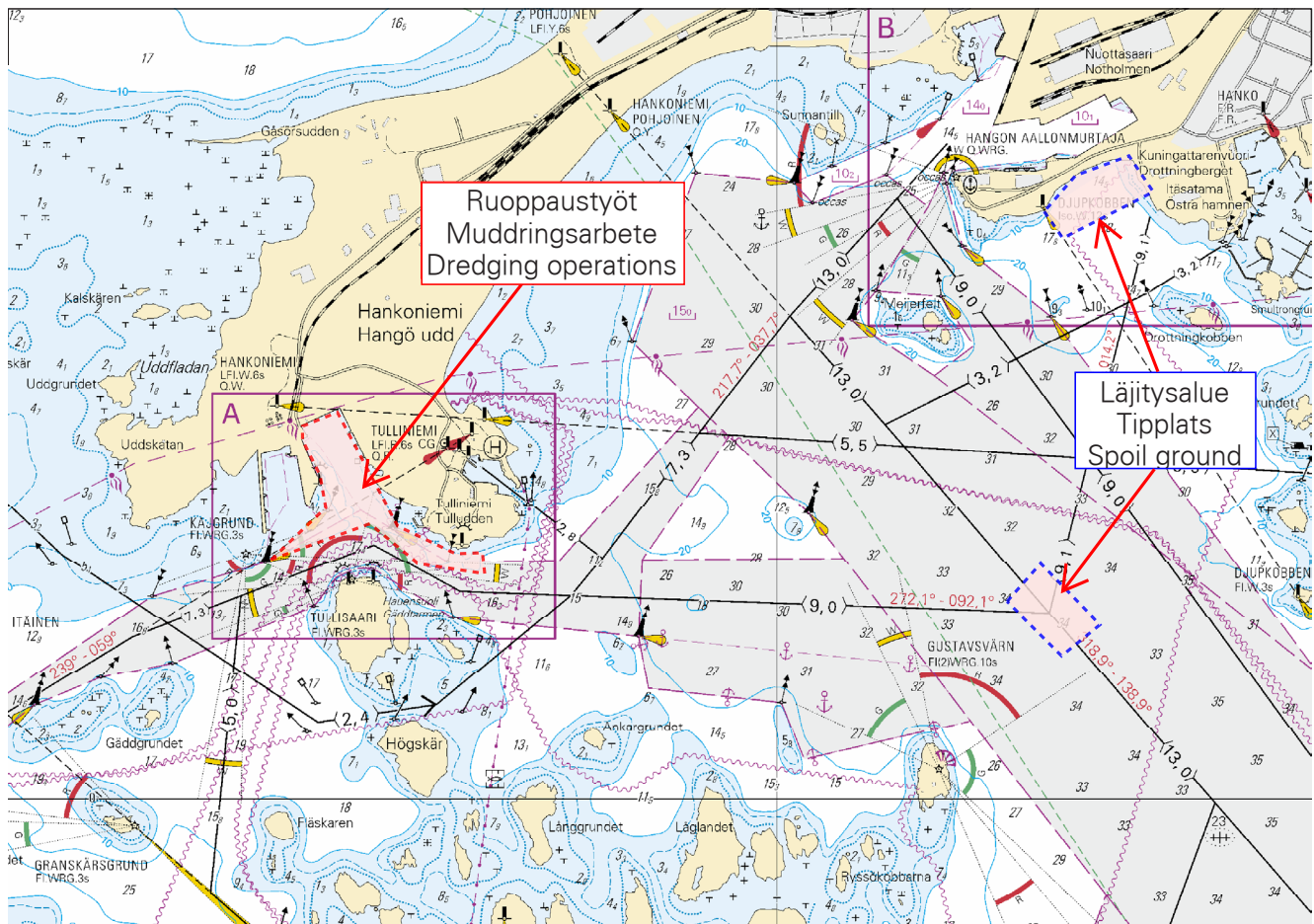
Muddringsarbete pågår i farleden Kistskär–Tulludden och i hamnen på Tulludden. Fartyg som rör sig i området ska sakta farten och undvika att orsaka svall i närheten av arbetsfartyg.

Dredging operations in the Kistskär–Tulliniemi channel and at the port of Tulliniemi. Vessels navigating in the area are advised to reduce their speed and avoid creating wash in the vicinity of the work vessels.

Yhteystiedot-Kontaktuppgifter-Contact information:

Työmaapäällikkö - Ansvarig arbetsledare - Site manager

Jarkko Lönnfors, puh. - tfn - phone: +358 40 868 4763.



(FTA, Helsinki/Helsingfors 2016)

*178.

14, 101.B
A/607/607.1/609/610Suomi. Hamina. Majasaari. Riisiö. Syvyystietojen muutokset. Karttamerkin-
nän muutos.Finland. Fredrikshamn. Majasaari. Riisiö. Ändrad djupinformation. Ändrad kartmarke-
ring.

Finland. Hamina. Majasaari. Riisiö. Amended depth information. Amend chart.

Syvyystietojen muutokset – Ändrad djupinformation – Amended depth information:

			WGS 84		Kartat-Korten-Charts
1)	Poista–Stryk–Delete	4 ₂	60°27.482'N	27°13.185'E	14,101.B
					A/607/607.1/609/610
2)	Lisää–Inför–Insert	3 ₅	60°27.462'N	27°13.205'E	A/607.1

(FTA, Helsinki/Helsingfors 2016)

*II Saaristomeri ja Ahvenanmeri**Skärgårdshavet och Ålands hav**Archipelago Sea and Sea of Åland*

*179.

34
C/760/761Suomi. Ahvenanmeri. Ahvenanmaa. Eckerö. Udden. Svartnö–Finbo -väylä (2.1 m). Syvyystietojen muutokset. Karttamerkin-
nän muutos.Finland. Ålands hav. Åland. Eckerö. Udden. Farleden Svartnö–Finbo (2.1 m). Ändrad djupinformation. Ändrad kartmarke-
ring.

Finland. Sea of Åland. Åland. Eckerö. Udden. Svartnö–Finbo channel (2.1 m). Amended depth information. Amend chart.

Ref: TM/UfS/NtM [23/230\(T\)/2015](#)

Syvyystietojen muutokset – Ändrad djupinformation – Amended depth information:

			WGS 84		Kartat-Korten-Charts
1)	Lisää - Inför - Insert	2 ₂	60°18.036'N	19°37.129'E	34, C/761
2)	Poista–Stryk–Delete	3 ₂	60 18.070	19 37.120	"
3)	Lisää - Inför - Insert	2 ₈	60 18.116	19 37.182	"
4)	Poista–Stryk–Delete	5	60 18.860	19 36.590	34, C/760/761
5)	Lisää - Inför - Insert	3 ₄	60 18.848	19 36.564	"

6)	Poista-Stryk-Delete	37	60 19.049	19 36.570	"
7)	Poista-Stryk-Delete	75	60 19.120	19 36.540	"
8)	Poista-Stryk-Delete	46	60 20.030	19 36.870	34, C/760
9)	Lisää - Inför - Insert	26	60 20.044	19 36.859	"

Korjaa syvyyskäyrät - Korrigera djupkurvor - Correct depth contours

(FTA, Helsinki/Helsingfors 2016)

*180.

26
D/719/720

Suomi. Saaristomeri. Ruotsalainen. Jussinniemi. Heponiemi-Kalsaari väylä (5.5 m). Poistettu kummeli. Karttamerkinän muutos.

Finland. Skärgårdshavet. Ruotsalainen. Jussinniemi. Farleden Heponiemi-Kalsaari (5.5 m). Indraget kummel. Ändrad kartmarkering.

Finland. Archipelago Sea. Ruotsalainen. Jussinniemi. Heponiemi-Kalsaari channel (5.5 m). Discontinued cairn. Amend chart.

Poista kummeli – Stryk kummel – Delete cairn:

No		WGS 84	
21500	▲	60°22.270'N	21°43.661'E

(FTA, Turku/Åbo 2016)

III Pohjanlahti – Bottniska viken – Gulf of Bothnia

*181.

42, 125
E/807/807.1/808

Suomi. Selkämeri. Pori. Mäntyluoto. Mäntyluodon eteläinen väylä (12.0 m). Viitaksi muutettu poiju. Karttamerkinän muutos.

Finland. Bottenhavet. Björneborg. Mäntyluoto. Mäntyluoto södra farled (12.0 m). Boj ändrad till prick. Ändrad kartmarkering.

Finland. Sea of Bothnia. Pori. Mäntyluoto. Mäntyluoto southern channel (12.0 m). Buoy changed into spar buoy. Amend chart.

Viitaksi muutettu poiju – Boj ändrad till prick - Buoy changed into spar buoy:

	No				WGS 84	
1)	28428	Poista-Stryk-Delete	▲	Oikea-SB-Starboard	61°35.985'N	21°27.645'E
2)	28428	Lisää-Inför-Insert	▲	Oikea-SB-Starboard	61°35.985'N	21°27.645'E

(FTA, Turku/Åbo 2016)

*182.



41
E/803

Suomi. Selkämeri. Rauman edusta. Albert. Kajakulma–Rauman majakka väylä (5.5 m). Viitaksi muutettu poiju. Karttamerkinnän muutos.

Finland. Bottenhavet. Utanföör Raumo. Albert. Farleden Kajakulma–Raumo fyr (5.5 m). Boj ändrad till prick. Ändrad kartmarkering.

Finland. Sea of Bothnia. Off Rauma. Albert. Channel Kajakulma–Rauma lighthouse (5.5 m). Buoy changed into spar buoy. Amend chart.

Viitaksi muutettu poiju – Boj ändrad till prick - Buoy changed into spar buoy:

No					WGS 84	
1)	5820	Poista-Stryk-Delete		Itä-Ost-East	61°02.751'N	21°07.862'E
2)	5820	Lisää-Inför-Insert		Itä-Ost-East	61°02.751'N	21°07.862'E

(FTA, Turku/Åbo 2016)

*183.(T)

47, 957
F/823/824/824.1

Suomi. Selkämeri. Mustasaari. Malskäret. Malskärin -väylä (2.6/2.0 m). Kulkusyvyiden muutos.

Finland. Bottenhavet. Korsholm. Malskäret. Malskärsleden (2.6/2.0 m). Ändrat leddjupgående.

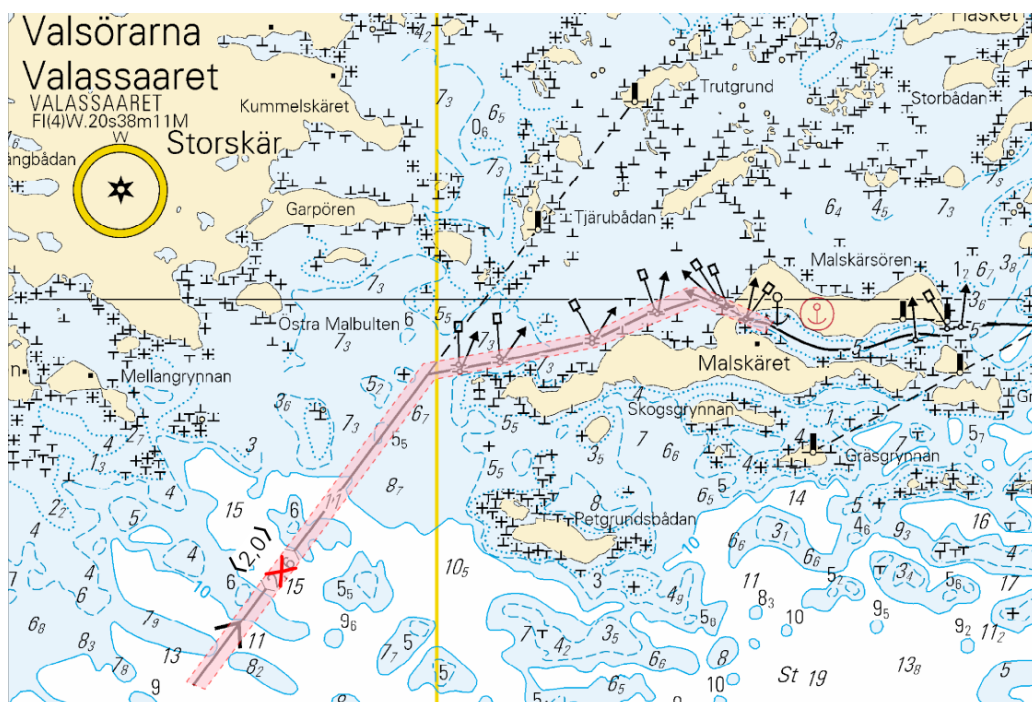
Finland. Sea of Bothnia. Mustasaari. Malskäret. Malskär channel (2.6/2.0 m). Amended maximum authorised draught.

Ajankohta: Toistaiseksi
Tidpunkt: Tills vidare
Time: Until further notice

Kulkusyvyiden muutos - Ändrat leddjupgående - Amended maximum authorised draught

Väylän kulkusyvyys on madallettu 2.6 metristä 2.0 metriin seuraavien pisteiden välillä - Leddjupgåendet reducerat från 2.6 m till 2.0 m mellan följande punkter - Max. authorised draught reduced from 2.6 m to 2.0 m between the following positions:

	WGS 84	2.0 m
1)	63°23,97'N	21°04.51'E
2)	63°24,94'N	21°07.90'E



(FTA, Vaasa/Vasa 2016)

*184.

44, 113.B
E,F/812/812.2

Suomi. Selkämeri. Kristiinankaupunki. Uusi väylä (2.1 m). Uudet viitat. Karttamerkintä.

Finland. Bottenhavet. Kristinestad. Ny farled (2.1 m). Nya prickar. Kartmarkering.

Finland. Sea of Bothnia. Kristinestad. New channel (2.1 m). New spar buoys. Insert in chart.

A. Uusi väylä – Ny farled – New channel

Lisää – Inför – Insert:

Väylän keskilinja – Farledens mittlinje – Fairway centre line

	WGS 84	2.1 m
1)	62°15.764'N	21°22.736'E
2)	62°16.025'N	21°22.845'E
3)	62°16.275'N	21°23.010'E
4)	62°16.355'N	21°23.025'E

B. Uudet viitat – Nya prickar – New spar buoys

Lisää – Inför – Insert:

	No		WGS 84	
1)	81406	↑	Oikea-SB-Starboard	62°16.022'N 21°22.858'E
2)	81407	↓	Vasen-BB-Port	62 16.043 21 22.848
3)	81408	↑	Oikea-SB-Starboard	62 16.075 21 22.887
4)	81409	↓	Vasen-BB-Port	62 16.111 21 22.895

5)	81410	↑	Oikea-SB-Starboard	62 16.181	21 22.960
6)	81413	↑	Vasen-BB-Port	62 16.195	21 22.951
7)	81414	↑	Vasen-BB-Port	62 16.275	21 23.000
8)	81415	↑	Oikea-SB-Starboard	62 16.275	21 23.021

(FTA, Turku/Åbo 2016)

*185.(T)

54
G/838

Suomi. Perämeri. Pyhäjoki. Hanhikivi. Tilapäiset erikoismerkit.

Finland. Bottenviken. Pyhäjoki. Hanhikivi. Tillfälliga specialmärken.

Finland. Bay of Bothnia. Pyhäjoki. Hanhikivi. Temporary special marks.

Ajankohta: Toistaiseksi
Tidpunkt: Tills vidare
Time: Until further notice

TM/UfS/NtM 13/128(T)/2016 Kumotaan/Utgår/Cancelled

Hanhikiven ympäristöön ja siitä noin 10 km länteen sijaitsevalle meriläjitäsalueelle asennetuista kuudesta erikoisviitasta 2 on poistettu.

Viitat ovat keltaisia erikoisviittoja ja ne on varustettu varoitusvaloilla ja tutkaheijastimilla. Laitteisiin pyydetään jättämään 0,2 M varoetäisyys.

Två av de sex specialprickarna som utplacerats i området kring Hanhikivi och på tipplatsen ute till havs, cirka 10 km väster om Hanhikivi, har dragits in.

Prickarna är gula specialprickar som försetts med hinderljus och radarreflektorer. Sjöfarare uppmanas att passera bojarna på minst 0,2 M avstånd.

Two of the six special spar buoys deployed in the vicinity of Hanhikivi and at the spoil ground at sea, about 10 km west of Hanhikivi, have been withdrawn.

The special marks are yellow special buoys equipped with warning lights and radar reflectors. Mariners are requested to pass the buoys at a minimum distance of 0.2 M.




A. Poistetut erikoismerkit - Indragna specialmärken - Withdrawn special marks

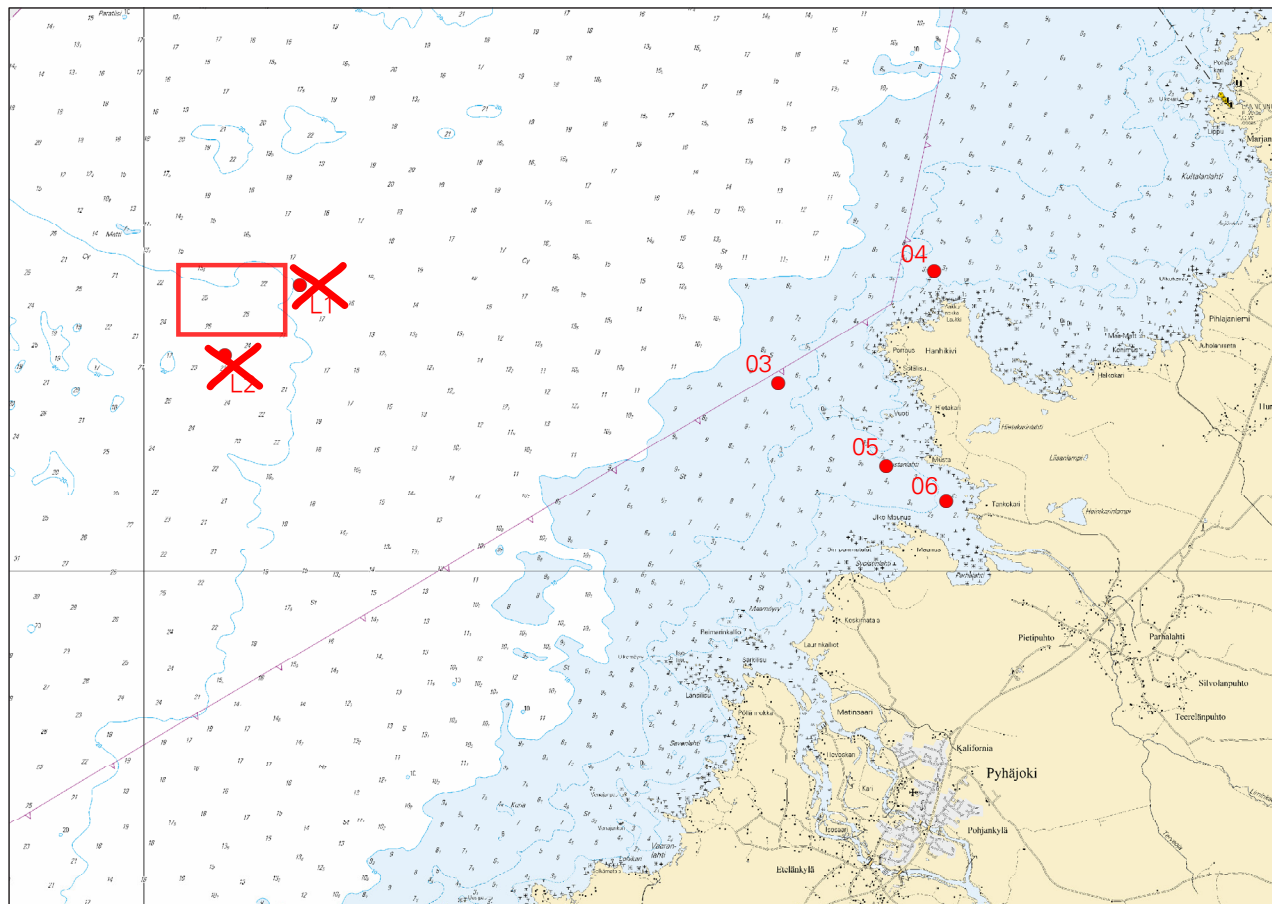
Poista – Stryk – Delete:

		WGS 84		
1)	↑	64°32.443'N	24°03.136'E	L1
2)	↑	64°31.851'N	24°01.609'E	L2

B. Tilapäiset erikoismerkit - Tillfälliga specialmärken - Temporary special marks:

		WGS 84		
1)	↑	64°31.609'N	24°12.678'E	03

2)		64 32.604	24 15.768	04
3)		64 30.929	24 14.820	05
4)		64 30.600	24 16.010	06



(FTA, Vaasa/Vasa 2016)

VIII Tiedotuksia – Tillkännagivanden – Announcements

*186.(T)

Suomi. Suomenlahti. Pohjois-Itämeri. Suomen EEZ-alue. Nord Stream 2. Merenpohjan mittaus toimintaa.

Finland. Finska viken. Norra Östersjön. Finlands ekonomiska zon (EEZ). Nord Stream 2. Mätningar på havsbotten.

Finland. Gulf of Finland. Northern Baltic. Finnish EEZ. Nord Stream 2. Hydrographic seabed surveying.

Ajankohta: heinäkuu – elokuu 2016

Tidpunkt: juli – augusti 2016

Time: July – August 2016

Alus M/V Stril Explorer suorittaa geoteknisiä pohjatutkimustöitä Suomen talousvyöhykkeellä.

Stril Explorerin kutsumerkki on 2EBI9. Alus kuuntelee VHF-kanavaa 16 ja Suomenlahdella pakollisia GOFREP VHF-kanavia. Meriliikenteen tulee sivuuttaa alus vähintään 500 m etäisyydeltä.

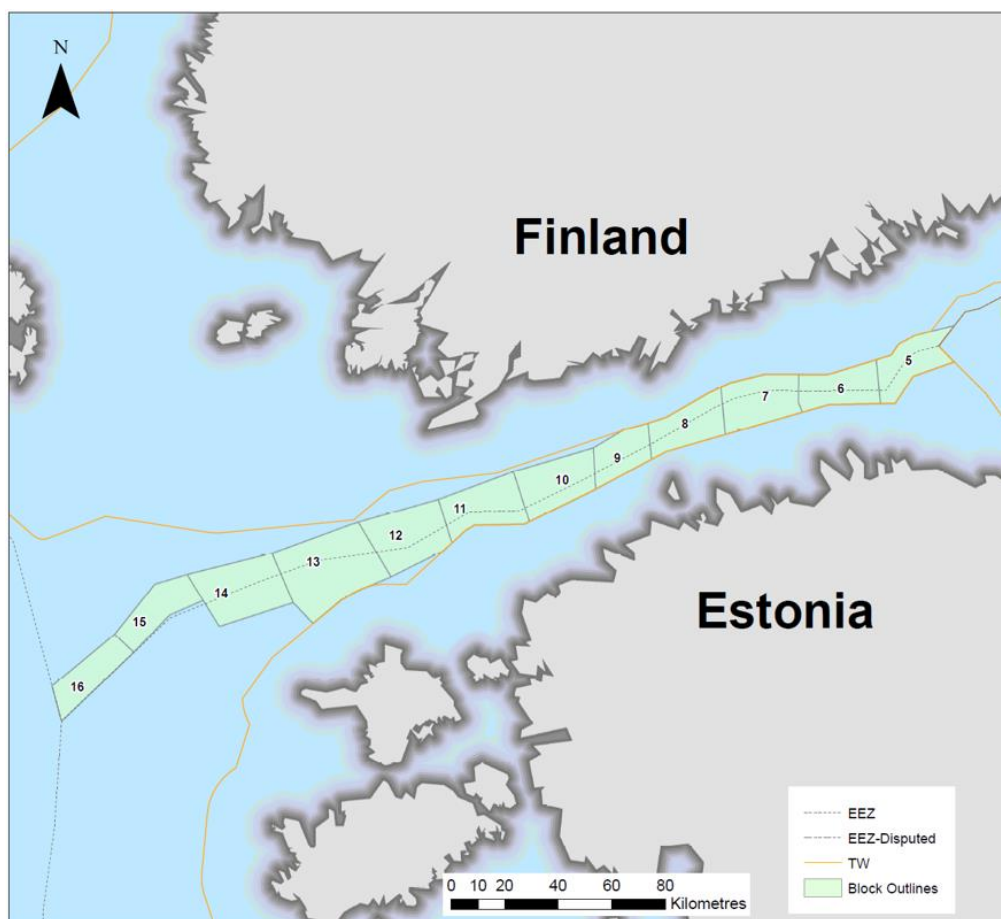
Lisätietoja tarvittaessa: Tore Granskog, Puh +358 40 8350341, tore.granskog@nord-stream2.com

Fartyget M/V Stril Explorer utför geotekniska bottenundersökningar i Finlands ekonomiska zon. Anropssignalen för fartyget Stril Explorer är 2EBI9. Fartyget lyssnar på VHF kanal 16 och i Finska viken på de obligatoriska GOFREP VHF-kanalerna. Minsta passageavstånd för annan sjötrafik är 500 m.

Ytterligare uppgifter: Tore Granskog, tfn +358 40 8350341, tore.granskog@nord-stream2.com

The vessel M/V Stril Explorer is performing geotechnical seabed surveys in the Finnish EEZ. The call sign for the vessel Stril Explorer is 2EBI9. The vessel is monitoring the VHF channel 16 and in the Gulf of Finland the mandatory GOFREP VHF channels. The vessel requests a minimum clearance of 500 m.

For more information, please contact Tore Granskog, phone +358 40 8350341, tore.granskog@nord-stream2.com



(Nord Stream/FTA, Helsinki/Helsingfors 2016)
