

SISÄLTÖ - INNEHÅLL - CONTENTS**Koskee seuraavia merikarttoja - Berörda sjökort - Affected charts**

Kartta	Tiedonanto	Sivu	Edeltävä tiedonanto
Kort	Notis	Sida	Föregående notis
Chart	Notice	Page	Previous update
17 (INT 1249)	207	2	10/98/2016
17 (INT 1249)	208	4	20/207/2016
32 (INT 1195)	209	6	15/144/2016
41 (INT 1132)	210	6	18/182/2016
41 (INT 1132)	211(T)	7	20/210/2016
51 (INT 1142)	213(T)	9	19/196/2016
52 (INT 1143)	213(T)	9	19/196/2016
127	210	6	17/167/2016
127	211(T)	7	20/210/2016
162 (INT 1157)	209	6	1/4/2016
957	213(T)	9	19/196/2016
C/753	209	6	31/329(T)/2015
E/803	210	6	18/182/2016
E/803	211(T)	7	20/210/2016
E/804	210	6	17/167/2016
E/804	211(T)	7	20/210/2016
F/831	212	7	19/196/2016
F/831	213(T)	9	20/212/2016
F/832	212	7	19/196/2016
F/832	213(T)	9	20/212/2016
F/833	213(T)	9	19/196/2016

Tiedotuksia - Tillkännagivanden - Announcements

Tiedonanto-Notis-Notice	Sivu-Sida-Page
Notices to Mariners - Information 2016.	214 10
New chart editions.	215 10
New ENC Cells	216 11

I Suomenlahti – Finska viken – Gulf of Finland

*207.


17

Suomi. Sipoo. Norrkullalandet. Södra Korpholmen. Kaapelit. Karttamerkintä.


Finland. Sibbo. Norrkullalandet. Södra Korpholmen. Kablar. Kartmarkering.

Finland. Sipoo. Norrkullalandet. Södra Korpholmen. Submarine cables. Insert in chart.


A. Lisää kaapeli välille – Inför kabel mellan – Insert submarine cable between:

	WGS 84		
1)	60°13.718'N	25°20.642'E	Norrkullalandet
2)	60°13.715'N	25°20.497'E	
3)	60°13.734'N	25°20.303'E	


B. Lisää kaapeli välille – Inför kabel mellan – Insert submarine cable between:

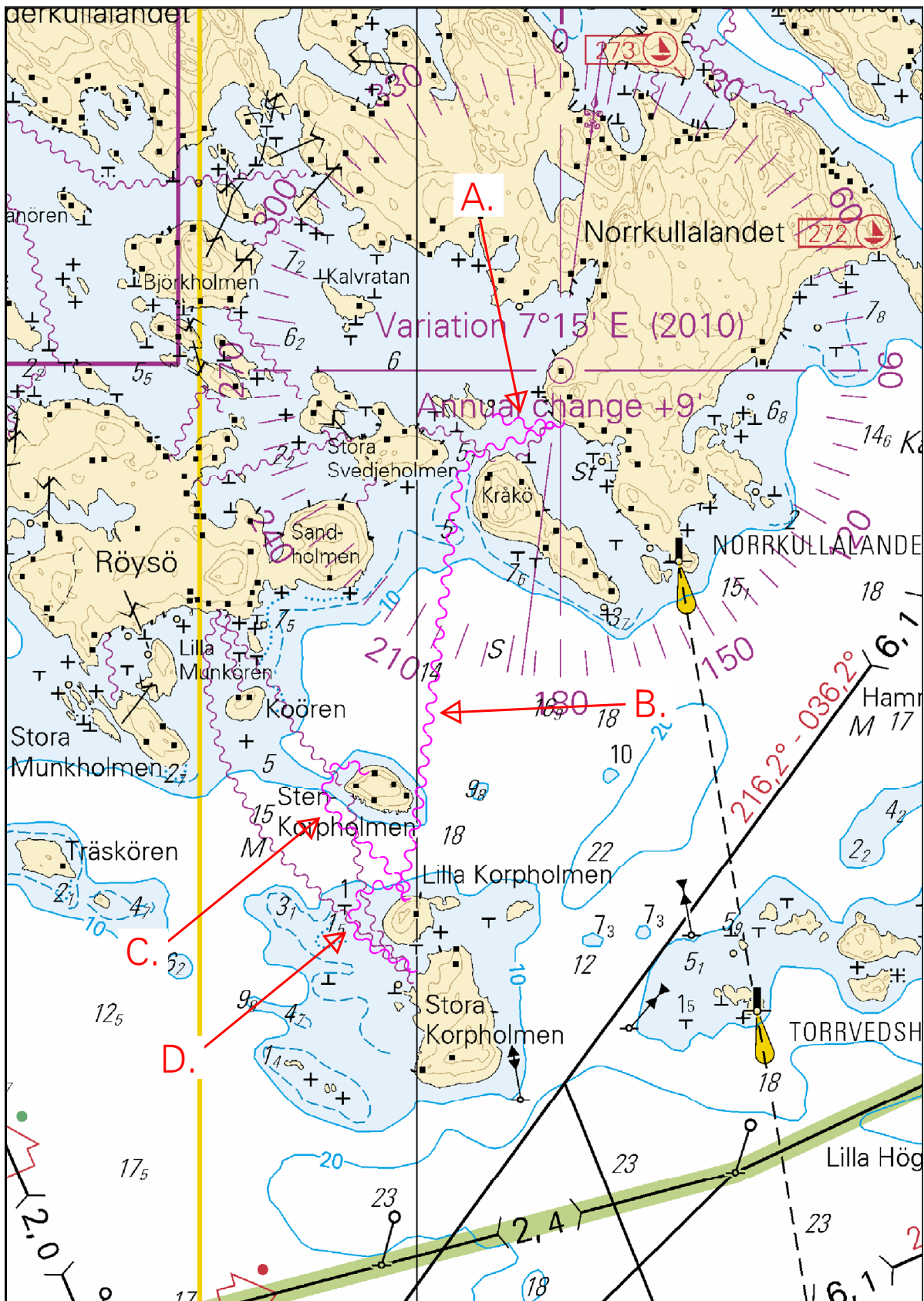
	WGS 84		
1)	60°13.719'N	25°20.636'E	Norrkullalandet
2)	60 13.648	25 20.255	
3)	60 13.571	25 20.179	
4)	60 12.755	25 19.961	
5)	60 12.678	25 19.954	Lilla Korpholmen

C. Lisää kaapeli välille – Inför kabel mellan – Insert submarine cable between:

	WGS 84		
1)	60°12.676'N	25°19.949'E	Lilla Korpholmen
2)	60 12.750	25 19.854	
3)	60 12.861	25 19.628	
4)	60 12.890	25 19.594	
5)	60 12.925	25 19.607	
6)	60 12.967	25 19.692	
7)	60 12.957	25 19.748	Sten-Korpholmen

D. Lisää kaapeli välille – Inför kabel mellan – Insert submarine cable between:

	WGS 84		
1)	60°12.675'N	25°19.944'E	Lilla Korpholmen
2)	60 12.701	25 19.890	
3)	60 12.699	25 19.810	
4)	60 12.672	25 19.738	
5)	60 12.600	25 19.730	
6)	60 12.553	25 19.831	
7)	60 12.505	25 20.033	Stora Korpholmen



Ei merikartan mittakaavassa - Inte i sjökortets skala - Not to scale of chart

Muutokset on huomioitu uudessa toukokuussa 2016 ilmestyneessä merikarttasarjassa A.

Ändringarna har beaktats i den nya sjökortsserien A som utkom i maj 2016.

The amendments have been included in the new chart folio A published in May 2016.

(FTA, Helsinki/Helsingfors 2016)

*208.


17

Suomi. Sipoo. Gumbostrand. Söderkullalandet. Kaapelit. Karttamerkintä.


Finland. Sibbo. Gumbostrand. Söderkullalandet. Kablar. Kartmarkering.

Finland. Sipoo. Gumbostrand. Söderkullalandet. Submarine cables. Insert in chart.


A. Lisää kaapeli välille – Inför kabel mellan – Insert submarine cable between:

	WGS 84		
1)	60°14.357'N	25°18.828'E	Söderkullalandet
2)	60°14.352'N	25°18.724'E	
3)	60°14.342'N	25°18.696'E	
4)	60°14.319'N	25°18.667'E	


B. Lisää kaapeli välille – Inför kabel mellan – Insert submarine cable between:

	WGS 84		
1)	60°14.391'N	25°19.084'E	Söderkullalandet
2)	60°14.358'N	25°19.172'E	
3)	60°14.345'N	25°19.180'E	
4)	60°14.320'N	25°19.166'E	


C. Lisää kaapeli välille – Inför kabel mellan – Insert submarine cable between:

	WGS 84		
1)	60°14.392'N	25°19.085'E	Söderkullalandet
2)	60 14.360	25 19.175	
3)	60 14.208	25 19.386	
4)	60 14.120	25 19.417	
5)	60 14.035	25 19.387	
6)	60 13.945	25 19.297	
7)	60 13.936	25 19.225	
8)	60 13.959	25 18.987	
9)	60 13.972	25 18.973	Björkholmen


D. Lisää kaapeli välille – Inför kabel mellan – Insert submarine cable between:

	WGS 84		
1)	60°13.972'N	25°18.973'E	Björkholmen
2)	60°13.945'N	25°18.971'E	


E. Lisää kaapeli välille – Inför kabel mellan – Insert submarine cable between:

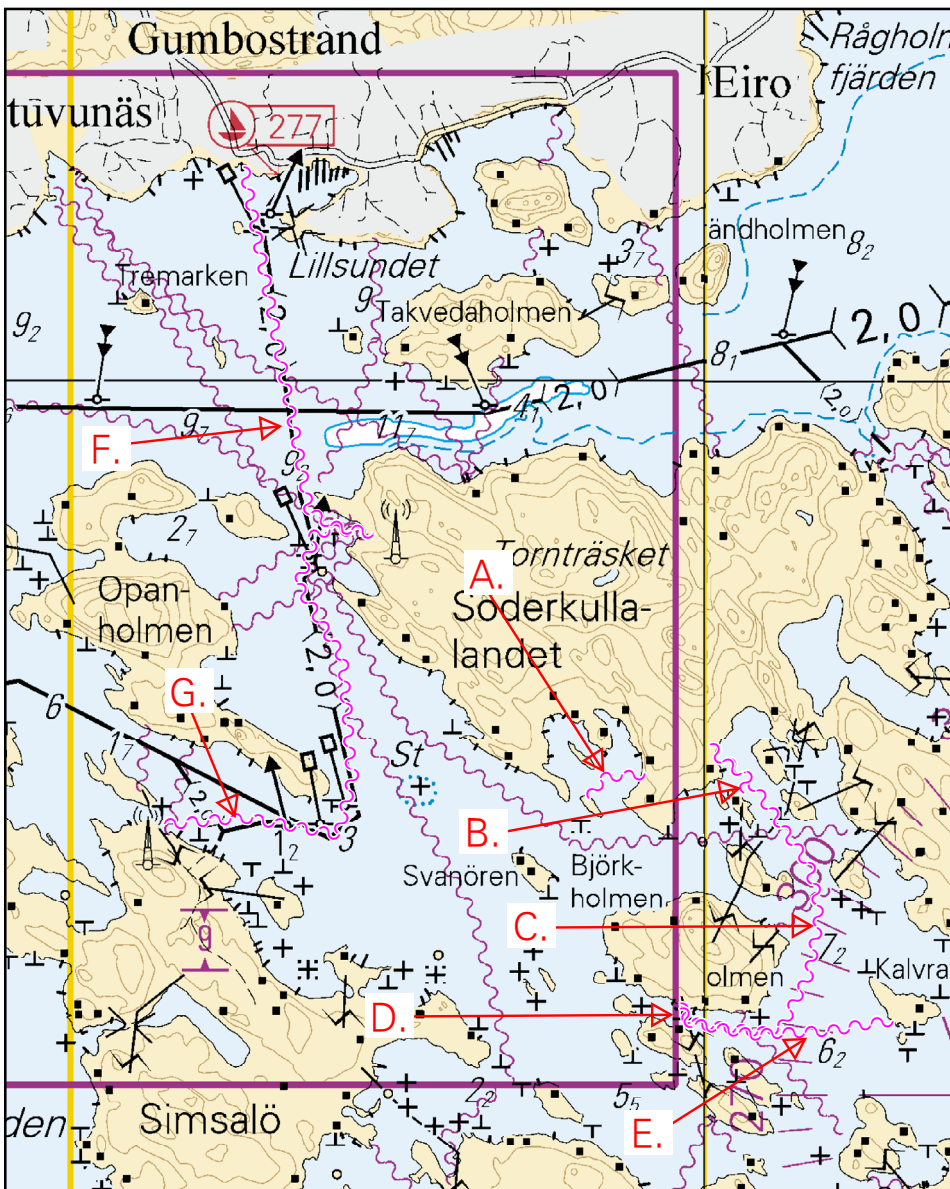
	WGS 84		
1)	60°13.970'N	25°18.971'E	Björkholmen
2)	60°13.950'N	25°19.025'E	
3)	60°13.933'N	25°19.224'E	
4)	60°13.957'N	25°19.657'E	Kalvratán

F. Lisää kaapeli välille – Inför kabel mellan – Insert submarine cable between:

	WGS 84		
1)	60°15.352'N	25°17.528'E	Gumbostrand
2)	60°14.786'N	25°17.747'E	
3)	60°14.753'N	25°17.925'E	Söderkullalandet

G. Lisää kaapeli välille – Inför kabel mellan – Insert submarine cable between:

	WGS 84		
1)	60°14.752'N	25°17.925'E	Söderkullalandet
2)	60 14.749	25 17.767	
3)	60 14.667	25 17.709	
4)	60 14.549	25 17.855	
5)	60 14.348	25 17.886	
6)	60 14.259	25 17.842	
7)	60 14.287	25 17.532	
8)	60 14.278	25 17.300	
9)	60 14.264	25 17.260	Simsalö



Ei merikartan mittakaavassa - Inte i sjökortets skala - Not to scale of chart

Muutokset on huomioitu uudessa toukokuussa 2016 ilmestyneessä merikarttasarjassa A.

Ändringarna har beaktats i den nya sjökortsserien A som utkom i maj 2016.

The amendments have been included in the new chart folio A published in May 2016.

(FTA, Helsinki/Helsingfors 2016)

II Saaristomeri ja Ahvenanmeri
Skärgårdshavet och Ålands hav
Archipelago Sea and Sea of Åland


*209.

162,32
C/753

Suomi. Ahvenanmeri. Föglö. Flisö. Nyhamn-Rödsjär väylä (8.2 m). Poistettu tutkamerkki. Karttamerkinnän muutos.
 Finland. Ålands hav. Föglö. Flisö. Farleden Nyhamn-Rödsjär (8.2 m). Indraget radarmärke. Ändrad kartmarkering.
 Finland. Sea of Åland. Föglö. Flisö. Nyhamn-Rödsjär channel (8.2 m). Withdrawn radar target. Amend chart.

Poistettu tutkamerkki - Indraget radarmärke - Withdrawn radar target

Poista – Stryk - Delete

		WGS 84	
28570		60°01.502'N	20°18.699'E

(FTA, Turku/Åbo 2016)

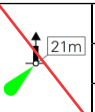
III Pohjanlahti – Bottniska viken – Gulf of Bothnia

*210.

41, 127
E/803/804

Suomi. Selkämeri. Rauman eteläinen väylä (10.0 m). Poistettu reunamerkki. Karttamerkinnän muutos.
 Finland. Bottenhavet. Raumo södra farled (10.0 m). Indraget randmärke. Ändrad kartmarkering.
 Finland. Sea of Bothnia. Rauma southern channel (10.0 m). Withdrawn edge mark. Amend chart.

Poista – Stryk – Delete:

No				WGS 84	
5858	LEVI	21m	Oikea-SB-Starboard	61°06.166'N	21°21.102'E
(C4419.4)					

(FTA, Turku/Åbo 2016)


*211.(T)

41, 127
E/803/804**Suomi. Selkämeri. Rauman eteläinen väylä (10.0 m). Viitta.****Finland. Bottenhavet. Raumo södra farled (10.0 m). Prick.****Finland. Sea of Bothnia. Rauma southern channel (10.0 m). Spar buoy.**

Ajankohta: Toistaiseksi

Tidpunkt: Tills vidare

Time: Until further notice

No			WGS 84	
82008		Oikea-SB-Starboard	61°06.171'N	21°21.062'E

(FTA, Turku/Åbo 2016)

*212.

F/831/831.2/832


Suomi. Perämeri. Pietarsaari. Ådöfjärdenin venereitti. Väylälinjauksen muutos. Viitat. Karttamerkinän muutos.**Finland. Bottenviken. Jakobstad. Ådöfjärdens båtrutt. Ändrad farledsdragning. Prickar. Ändrad kartmarkering.****Finland. Bay of Bothnia. Jakobstad. Ådöfjärden small craft route. Amended channel alignment. Spar buoys. Amend chart.**Ref: TM/UfS/NtM [9/92/2016](#)**A. Väylälinjauksen muutos – Ändrad farledsdragning – Amended channel alignment.****Väylän keskilinja – Farledens mittlinje – Fairway centre line:****Väylän keskilinja – Farledens mittlinje – Fairway centre line:**

	WGS 84		Kartat-Korten-Charts
1)	63°43.546'N	22°38.237'E	F/831
2)	63 42.747	22 40.458	F/831/831.2/832
3)	63 42.621	22 40.687	"
4)	63 42.562	22 40.938	"
5)	63 42.552	22 41.038	"





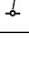
Poista vanha keskilinja - Stryk den befintliga mittlinjen - Delete existing centre line

(Ei kulkusyvyyttä - Inget leddjuggående - No maximum authorised draught)





B. Poistettu viitta – Indragen prick – Withdrawn spar buoy**Poista – Stryk – Delete:**

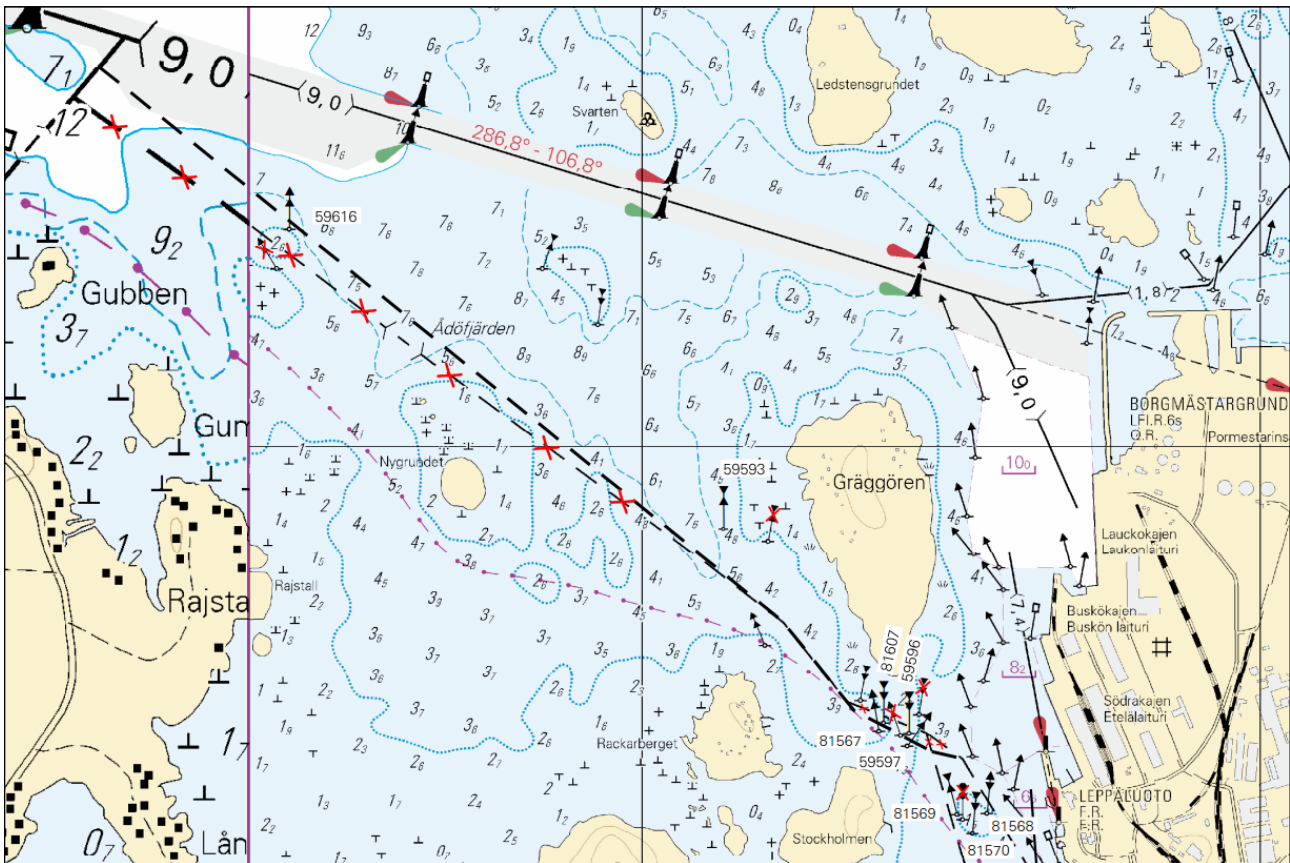
No		WGS 84		Kartat-Korten-Charts
59625		63°42.47'N	22°41.04'E	F/831/831.2/832

C. Uudet viitat – Nya prickar – New spar buoys**Lisää – Inför – Insert:**

	No			WGS 84		Kartat-Korten-Charts
1)	81607		Etelä-Syd-South	63°42.603'N	22°40.779'E	F/831/831.2/832
2)	81567		Pohjois-Nord-North	63 42.592	22 40.765	”
3)	81569		Länsi-Väst-West	63 42.473	22 41.021	”
4)	81568		Itä-Ost-East	63 42.474	22 41.114	”
5)	81570		Etelä-Syd-South	63 42.443	22 41.068	”

D. Siirretyt viitat – Flyttade prickar – Spar buoys moved**Siirrä-Flytta-Move:**

	No			WGS 84		Kartat/Korten/Charts
				Paikasta/Från/From	Paikkaan/Till/To	
1)	59616		Pohjois-Nord-North	63°43.255'N	63°43.314'N	F/831/831.2
				22°38.817'E	22°38.853'E	
2)	59593		Länsi-Väst-West	63°42.865'N	63°42.883'N	F/831/831.2/832
				22°40.407'E	22°40.258'E	
3)	59596		Etelä-Syd-South	63°42.615'N	63°42.588'N	”
				22°40.897'E	22°40.863'E	
4)	59597		Pohjois-Nord-North	63°42.585'N	63°42.571'N	”
				22°40.837'E	22°40.856'E	



Ei merikartan mittakaavassa - Inte i sjökortets skala - Not to scale of chart

(FTA, Vaasa/Vasa 2016)

*213.(T)

51, 52, 957
F/831/831.3/832/833/833.3

Suomi. Perämeri. Kokkolan LU-puoli. Stockön väylä (2.7 m). Kulkusyvyuden muutos. Tiedonanto uusitaan.

Finland. Bottenviken. NV om Karleby. Stocköleden (2.7 m). Ändrat leddjupgående. Underrättelsen upprepas.

Finland. Bay of Bothnia. NW of Kokkola. Stockö channel (2.7 m). Amended maximum authorised draught. Notice repeated.

Ajankohta: Toistaiseksi
Tidpunkt: Tills vidare
Time: Until further notice

TM/UfS/NtM 27/273(T)/2015 Kumotaan/Utgår/Cancelled

Väylän kulkusyvyys on madallettu 3.0 metristä 2.7 metriin seuraavien pisteiden välillä - Leddjupgåendet reducerat från 3.0 m till 2.7 m mellan följande punkter - Max. authorised draught reduced from 3.0 m to 2.7 m between the following positions:

	WGS 84	
1)	63°49.85'N	22°34.00'E
2)	63°52.75'N	23°00.10'E

(FTA, Vaasa/Vasa 2016)

VIII Tiedotuksia – Tillkännagivanden – Announcements

*214.

Suomi. Tiedonantoja Merenkulkijoille - Yleiset ohjeet 2016.

Finland. Underrättelser för sjöfarande - Information 2016.

Finland. Notices to Mariners - Information 2016.

Tiedonantoja Merenkulkijoille -ohjeet ovat saatavilla TM -verkkosivuilta:

- [Tiedonantoja Merenkulkijoille - Yleiset ohjeet 2016](#)

Information om Underrättelser för sjöfarande finns på UfS-webbsidan:

- [Underrättelser för sjöfarande - Information 2016](#)

The information about Notices to Mariners is available on the NtM website:

- [Notices to Mariners - Information 2016](#)

(FTA, Helsinki/Helsingfors 2016)

*215.

Suomi. Uusia merikarttapainoksia.

Finland. Nya sjökortsupplagor.

Finland. New chart editions.

Ref: TM/UfS/NtM [15/155/2016](#)

No	Oikaisupäivämäärä	Myyntipäivämäärä	Painos
	Rättelsedatum	I handeln	Upplaga
	Correction date	For sale	Edition
27 (1190)	10.6.2016	4.7.2016	6 New Edition
52 (1143)	10.6.2016	4.7.2016	4 New Edition
167	10.6.2016	4.7.2016	2 New Edition

Seuraavaksi ilmestyvät: nro 28, 45, 46

Härnäst utkommer: nr 28, 45, 46

Next will be published: Nos 28, 45, 46

(FTA, Helsinki/Helsingfors 2016)

*216.

ENC-solut – ENC-celler – ENC Cells

A. Uudet ENC-solut – Nya ENC-celler – New ENC Cells

ENC-solu ENC-cell ENC Cell	Solun nimi Cellnamn Cell name	Editio Edition Edition	Myyntipäivä Utgivningsdatum Release date
FI4SAI20	Kortesalmi	1	19.7.2016
FI4SAI29	Savonlinna	1	19.7.2016

B. Myynnistä poistetut ENC-solut – Indragna ENC-celler – ENC cells withdrawn from the market

ENC-solu ENC-cell ENC Cell	Solun nimi Cellnamn Cell name
FI4SAI24	Savonlinna

Poistuneet solut korvataan automaattisesti uusilla, jos tilaus on voimassa.

De indragna cellerna ersätts automatiskt med nya, om beställningen är i kraft.

The ENC cells withdrawn will automatically be replaced by new ones, if you have a valid subscription.

(FTA, Helsinki/Helsingfors 2016)
