

SISÄLTÖ - INNEHÅLL - CONTENTS

Koskee seuraavia merikarttoja - Berörda sjökort – Affected charts

Kartta	Tiedonanto	Sivu	Edeltävä tiedonanto
Kort	Notis	Sida	Föregående notis
Chart	Notice	Page	Previous update
17 (INT 1249)	227	2	20/207/2016
17 (INT 1249)	228	2	22/227/2016
18 (INT 1250)	227	2	12/114/2016
18 (INT 1250)	228	2	22/227/2016
41 (INT 1132)	230(T)	4	21/219/2016
44 (INT 1135)	231	5	18/184/2016
51 (INT 1142)	232	6	20/213(T)/2016
113.B	231	5	18/184/2016
127	230(T)	4	21/218/2016
192	227	2	5/69/2015
192	228	2	22/227/2016
953	229	4	15/146/2016
957	229	6	21/221/2016
975	227	4	17/172(T)/2016
A/625	227	2	9/88/2016
B/625	227	2	9/88/2016
C/Ahvenanmeri, Ålands hav	229	4	15/144/2016
E/804	230(T)	4	21/219/2016
E/812	231	5	18/184/2016
F/812	231	5	22/231/2016
F/831	232	6	20/213(T)/2016
F/Vaasa-Uumaja, Vasa-Umeå	232	6	21/221/2016

Tiedotuksia – Tillkännagivanden – Announcements

Tiedonanto-Notis-Notice	Sivu-Sida-Page
Gulf of Finland. Nord Stream gas pipelines. Hydro-graphic seabed surveying.	233(T) 8

I Suomenlahti – Finska viken – Gulf of Finland

*227.

17, 18, 192
A,B/625

Suomi. Helsinki. Krokholmen. Vedenalainen kivi. Karttamerkintä.

Finland. Helsingfors. Krokholmen. Undervattenssten. Kartmarkering.

Finland. Helsinki. Krokholmen. Underwater rock. Insert in chart.

Vedenalainen kivi – Undervattenssten – Underwater rock

Lisää - Inför - Insert:

T	WGS 84	
	60°11.588'N	25°14.008'E

(FTA, Helsinki/Helsingfors 2016)

*228.


17, 18, 192

Suomi. Sipoo. Granö. Kaapelit. Karttamerkintä.

Finland. Sibbo. Granö. Kablar. Kartmarkering.

Finland. Sipoo. Granö. Submarine cables. Insert in chart.


1. Lisää kaapeli välille – Inför kabel mellan – Insert submarine cable between:

	WGS 84			Kartat-Korten-Charts
1)	60°14.790'N	25°14.122'E	Karhusaari, Björnsö	17, 18
2)	60°14.700'N	25°14.088'E	Mågsholmen	"


2. Lisää kaapeli välille – Inför kabel mellan – Insert submarine cable between:

	WGS 84			Kartat-Korten-Charts
1)	60°14.556'N	25°14.890'E	Stora Bergholmen	17, 18
2)	60°14.540'N	25°14.930'E		"
3)	60°14.561'N	25°15.104'E		"
4)	60°14.549'N	25°15.136'E	Inre Krokholmen	"


3. Lisää kaapeli välille – Inför kabel mellan – Insert submarine cable between:

	WGS 84			Kartat-Korten-Charts
1)	60°13.883'N	25°15.151'E	Granö	17, 18, 192
2)	60°13.836'N	25°15.353'E	Stenholmen	"

4. Lisää kaapeli välille – Inför kabel mellan – Insert submarine cable between:

	WGS 84			Kartat-Korten-Charts
1)	60°13.041'N	25°16.062'E	Kamsholmen	17, 18, 192
2)	60°12.967'N	25°16.226'E	Björkholmen	"

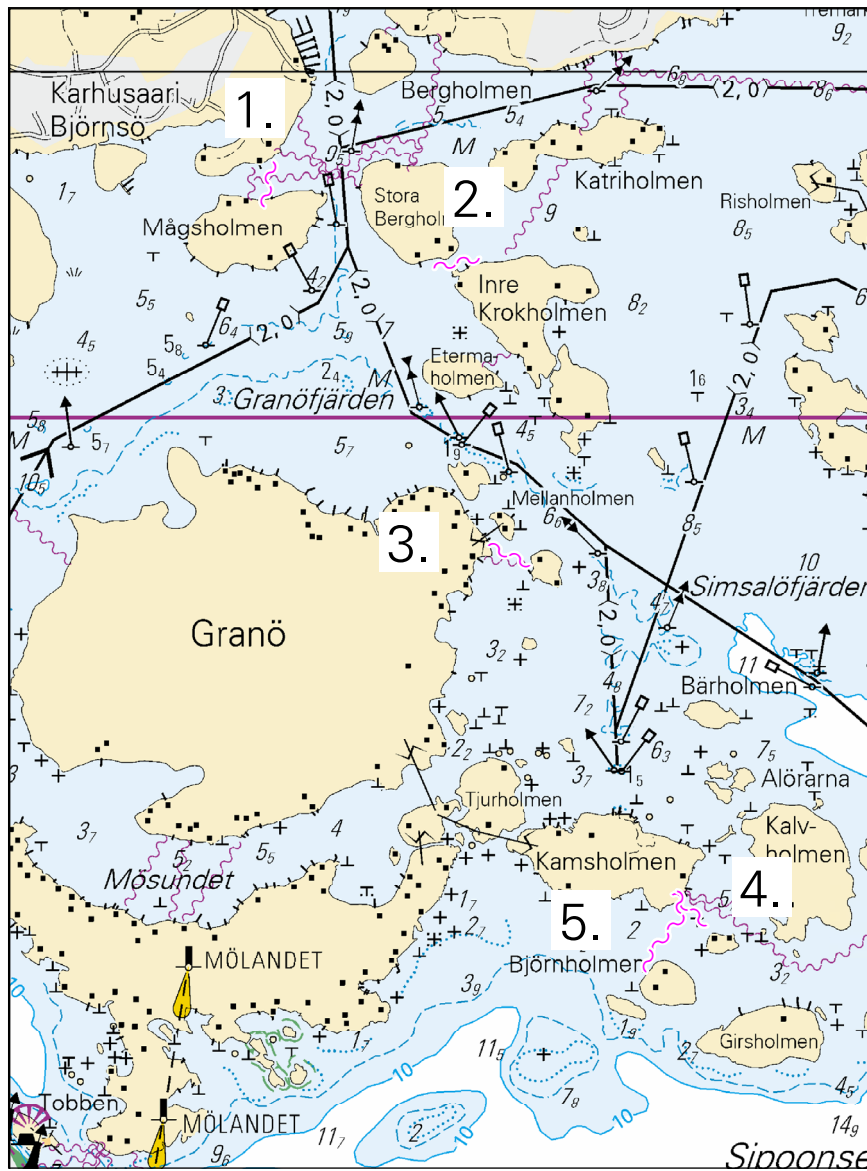
5. Lisää kaapeli välille – Inför kabel mellan – Insert submarine cable between:

	WGS 84			Kartat-Korten-Charts
1)	60°13.041'N	25°16.055'E	Kamsholmen	17, 18, 192
2)	60 13.013	25 16.065		"
3)	60 12.993	25 16.045		"
4)	60 12.914	25 15.908		"
5)	60 12.897	25 15.903		"
6)	60 12.883	25 15.919	Björholmen	"

Muutokset on huomioitu uudessa toukokuussa 2016 ilmestyneessä merikarttasarjassa A.

Ändringarna har beaktats i den nya sjökortsserien A som utkom i maj 2016.

The amendments have been included in the new chart folio A published in May 2016.



Ei merikartan mittakaavassa - Inte i sjökortets skala - Not to scale of chart

(FTA, Helsinki/Helsingfors 2016)

II Saaristomeri ja Ahvenanmeri
Skärgårdshavet och Ålands hav
Archipelago Sea and Sea of Åland

*229.


953, 975
C/Ahvenanmeri, Ålands hav

Ruotsi. Ahvenanmeri. Väddön itäpuoli. Hylky. Karttamerkintä.

Sverige. Ålands hav. O om Väddö. Vrak. Kartmarkering.

Sweden. Sea of Åland. E of Väddö. Wreck. Insert in Chart.

Lisää – Inför – Insert:

	WGS 84	
	60°04.67'N	18°55.37'E

Sukellus ja ankkurointi kielletty
 Dyk- och ankringsförbud
 Diving and anchoring prohibited

(Ufs 609/11370, Norrköping 2016)

III Pohjanlahti – Bottniska viken – Gulf of Bothnia

*230.(T)

41, 127, 127.A
E/804/804.1

Suomi. Selkämeri. Rauma. Rauman eteläinen väylä (10.0 m). Tilapäisesti siirretty viitta.

Finland. Bottenhavet. Raumo. Raumo södra farled (10.0 m). Tillfälligt flyttad prick.


Finland. Sea of Bothnia. Rauma. Rauma southern channel (10.0 m). Spar buoy temporarily moved.

Ajankohta: syksyyn 2017 asti

Tidpunkt: till hösten 2017

Time: until autumn 2017

Siirrä-Flytta-Move:

No			WGS 84	
			Paikasta/Från/From	Paikkaan/Till/To
31649		Pohjois-Nord-North	61°07.785'N	61°07.818'N
			21°25.628'E	21°25.500'E

(FTA, Turku/Åbo 2016)

*231.

44, 113.B
E, F/812/812.2

Suomi. Selkämeri. Kristiinankaupungin vierassataman väylä (2.1 m). Uusi väylä. Uudet viitat. Karttamerkintä.

Finland. Bottenhavet. Farleden till Kristinestads gästhamn (2.1 m). Ny farled. Nya prickar. Kartmarkering.

Finland. Sea of Bothnia. Channel to Kristinestad guest harbour (2.1 m). New channel. New spar buoys. Insert in chart.

Ref: TM/UfS/NtM 1/5/2016

A. Uusi väylä – Ny farled – New channel






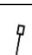
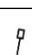

Lisää – Inför – Insert:

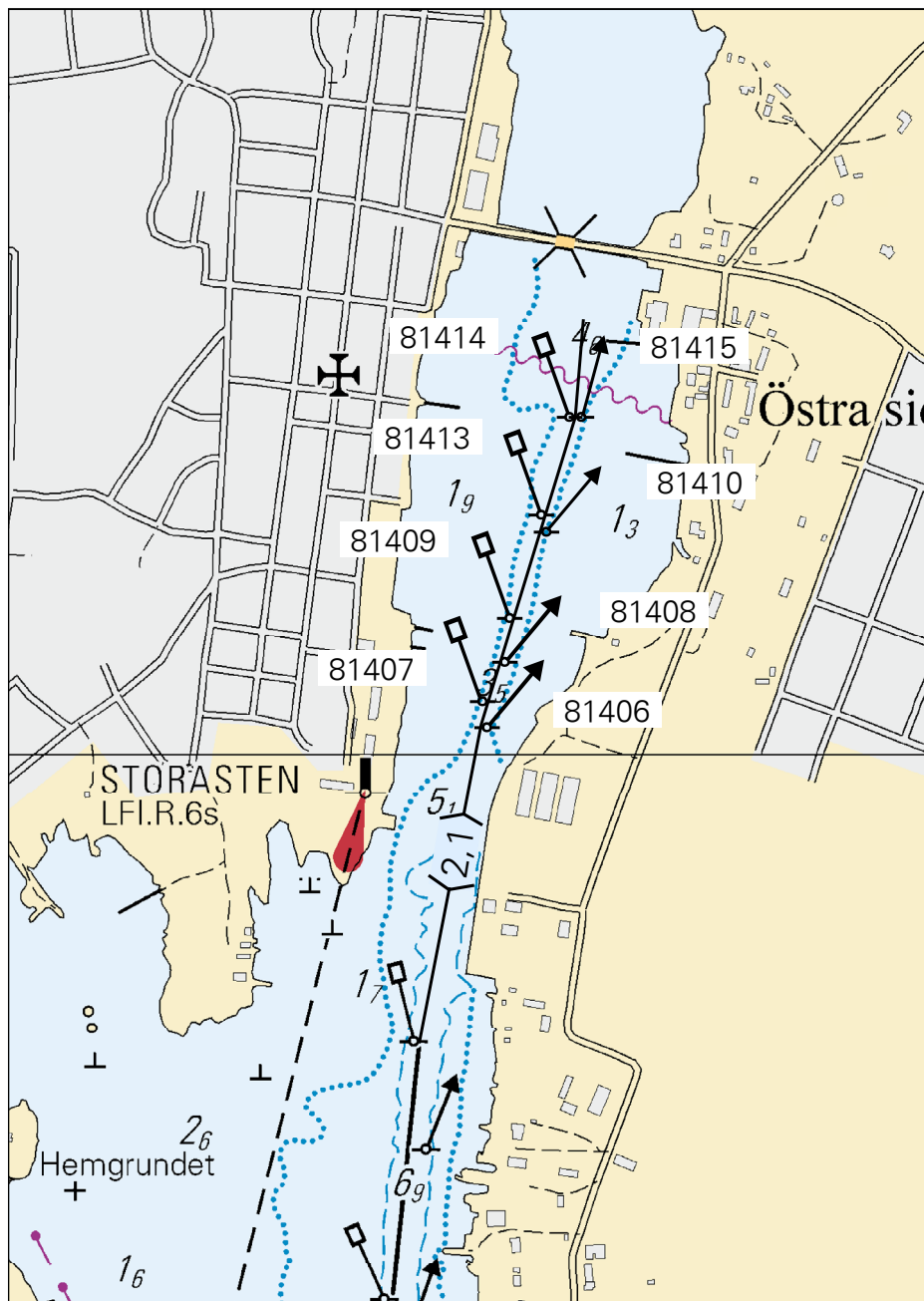
Väylän keskilinja – Farledens mittlinje – Fairway centre line

	WGS 84	2.1 m
1)	62°15.764'N	21°22.737'E
2)	62°16.024'N	21°22.846'E
3)	62°16.275'N	21°23.011'E
4)	62°16.355'N	21°23.025'E

B. Uudet viitat – Nya prickar – New spar buoys

Lisää – Inför – Insert:

	No		WGS 84	
1)	81406		Oikea-SB-Starboard	62°16.022'N 21°22.858'E
2)	81407		Vasen-BB-Port	62 16.043 21 22.848
3)	81408		Oikea-SB-Starboard	62 16.075 21 22.887
4)	81409		Vasen-BB-Port	62 16.111 21 22.895
5)	81410		Oikea-SB-Starboard	62 16.181 21 22.960
6)	81413		Vasen-BB-Port	62 16.195 21 22.951
7)	81414		Vasen-BB-Port	62 16.275 21 23.000
8)	81415		Oikea-SB-Starboard	62 16.275 21 23.021



Ei merikartan mittakaavassa - Inte i sjökortets skala - Not to scale of chart

(FTA, Vaasa/Vasa 2016)

*232.

51, 957
F/831/831.1
F/Vaasa-Uumaja, Vasa-Umeå

Suomi. Perämeri. Luoto. Öuranin väylä (2.4 m). Uusi väylä. Uudet viitat. Syvvyystietojen muutokset. Karttamerkinnän muutos.

Finland. Bottenviken. Larsmo. Öuranleden (2.4 m). Ny farled. Nya prickar. Ändrad djupinformation. Ändrad kartmarkering.

Finland. Bay of Bothnia. Larsmo. Öuran channel (2.4 m). New channel. New spar buoys. Amended depth information. Amend chart.

A. Uusi väylä – Ny farled – New channel



Lisää väylälinja seuraavien pisteiden välille – Inför farledslinjen mellan följande punkter – Insert navigation line between the following positions:

Väylän keskilinja – Farledens mittlinje – Fairway centre line

	WGS 84	2.4 m	Kartat-Korten-Charts
1)	63°44.799'N	22°33.460'E	51, 957, F/831/831.1, F/Vaasa-Uumaja, Vasa-Umeå
2)	63°44.953'N	22°33.090'E	"

B. Uudet viitat – Nya prickar – New spar buoys

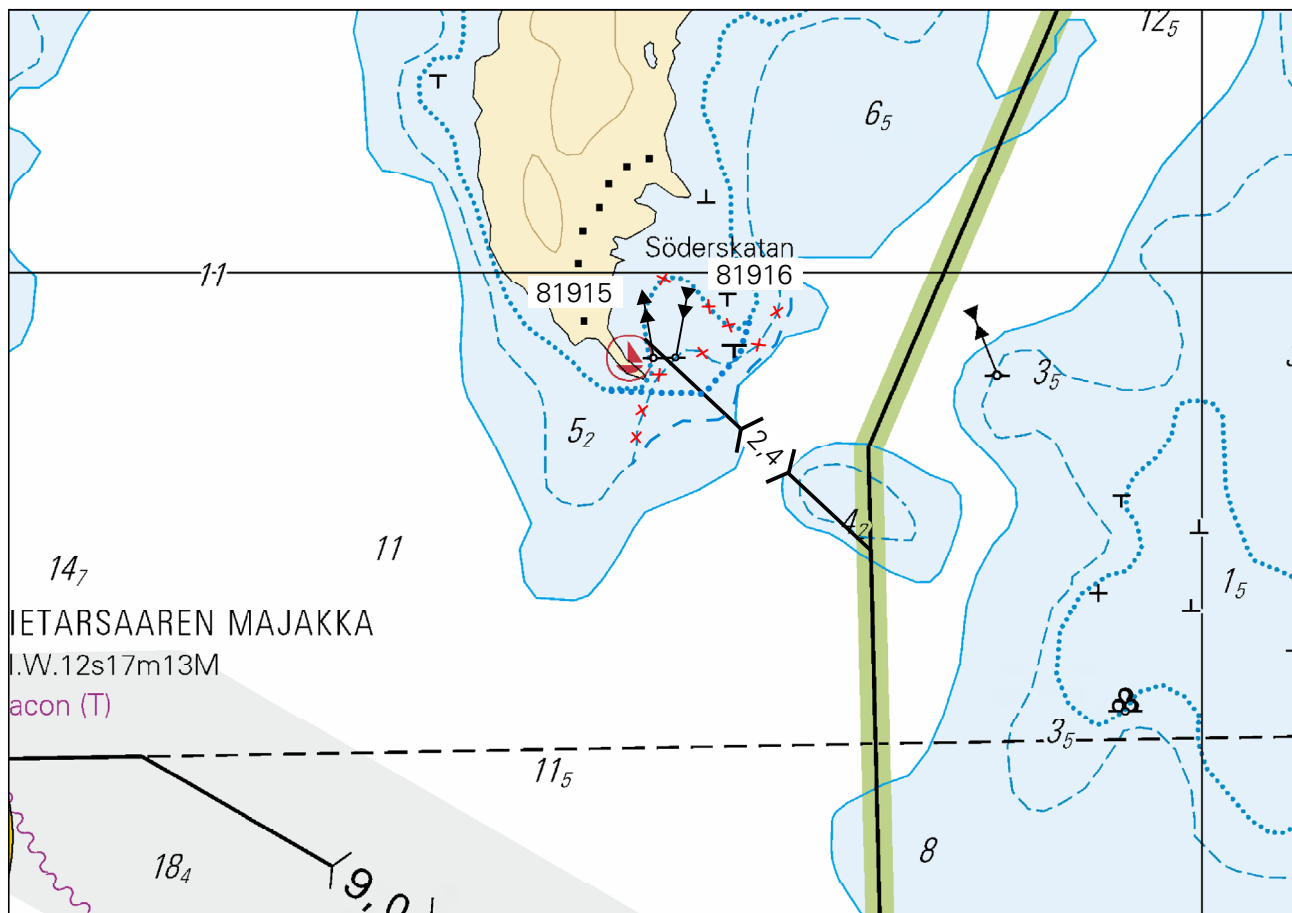
Lisää – Inför – Insert:

	No			WGS 84		Kartat-Korten-Charts
1)	81915		Etelä-Syd-South	63°44.938'N	22°33.139'E	51, F/831/831.1
2)	81916		Pohjois-Nord-North	63°44.938'N	22°33.104'E	"

C. Vedenalainen kivi – Undervattenssten – Underwater rock:

		WGS 84		Kartat-Korten-Charts
Lisää - Inför - Insert	T	63°44.943'N	22°33.232'E	51, F/831/831.1

Korjaa syvyyskäyrät - Korrigera djupkurvor - Correct depth contours



Ei merikartan mittakaavassa - Inte i sjökortets skala - Not to scale of chart

(FTA, Vaasa/Vasa 2016)

VIII Tiedotuksia – Tillkännagivanden – Announcements

*233.(T)

Suomi. Suomenlahti. Nord Stream -kaasuputket. Merenpohjan mittaus toimintaa.

Finland. Finska viken. Nord Streams gasledningar. Mätningar på havsbotten.

Finland. Gulf of Finland. Nord Stream gas pipelines. Hydrographic seabed surveying.

Ajankohta: n. syyskuun puoleen väliin 2016 asti

Tidpunkt: till ca mitten av september 2016

Time: until about mid-September 2016

Alus Deep Vision suorittaa Putkilinjojen tarkastustutkimuksia Suomen talousvyöhykkeellä.

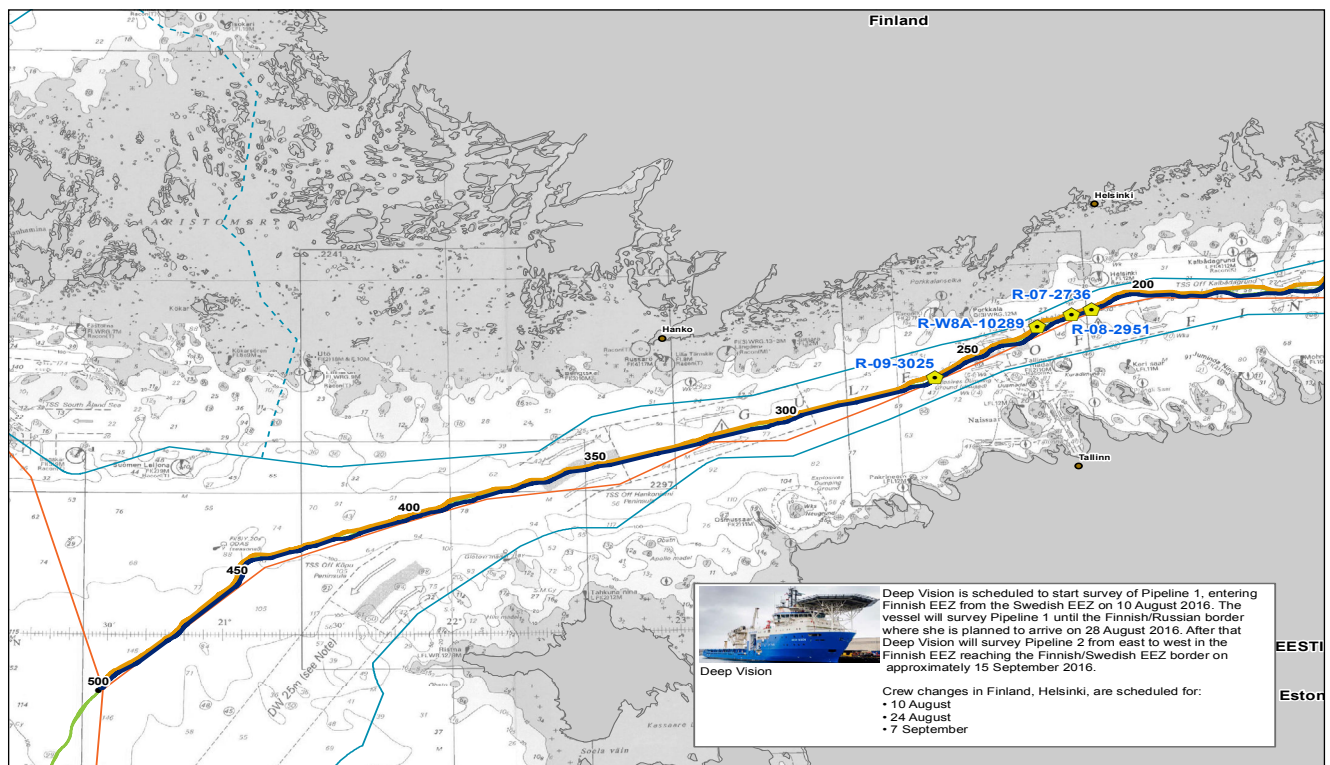
Deep Visionin kutsumerkki on 2CVC8. Alus kuuntelee VHF-kanavaa 16 ja Suomenlahdella pakollisia GOFREP VHF-kanavia. Meriliikenteen tulee sivuuttaa alus vähintään 500 m etäisyydeltä.

Fartyget Deep Vision inspekterar rörledningarna i Finlands ekonomiska zon.

Anropssignalen för fartyget Deep Vision är 2CVC8. Fartyget lyssnar på VHF kanal 16 och i Finska viken på de obligatoriska GOFREP VHF-kanalerna. Minsta passageavstånd för annan sjötrafik är 500 m.

The vessel Deep Vision is performing pipeline surveys in the Finnish EEZ.

The call sign for the vessel Deep Vision is 2CVC8. The vessel is monitoring the VHF channel 16 and in the Gulf of Finland the mandatory GOFREP VHF channels. The vessel requests a minimum clearance of 500 m.



(Nord Stream/FTA, Helsinki/Helsingfors 2016)