

**SISÄLTÖ - INNEHÅLL - CONTENTS****Koskee seuraavia merikarttoja - Berörda sjökort - Affected charts**

| Kartta                         | Tiedon-<br>anto | Sivu | Edeltävä tiedonanto |
|--------------------------------|-----------------|------|---------------------|
| Kort                           | Notis           | Sida | Föregående notis    |
| Chart                          | Notice          | Page | Previous update     |
| 17 (INT 1249)                  | 234             | 2    | 22/228/2016         |
| 23 (INT 1186)                  | 238             | 6    | 15/146/2016         |
| 26 (INT 1189)                  | 239             | 6    | 18/180/2016         |
| 31 (INT 1194)                  | 235             | 2    | 35-36/383/2015      |
| 32 (INT 1195)                  | 237             | 3    | 20/209/2016         |
| 33 (INT 1196)                  | 237             | 3    | 15/144/2016         |
| 34 (INT 1130)                  | 236             | 3    | 19/191/2016         |
| 42 (INT 1133)                  | 240             | 7    | 19/194(T)/2016      |
| 51 (INT 1142)                  | 241             | 8    | 22/232/2016         |
| 59 (INT 1150)                  | 242             | 9    | 34/379(T)/2015      |
| 125 (INT 1151)                 | 240             | 7    | 19/194(T)/2016      |
| 162 (INT 1157)                 | 237             | 3    | 20/209/2016         |
| 935                            | 235             | 2    | 12/120/2016         |
| 953                            | 235             | 2    | 22/229/2016         |
| 953                            | 237             | 3    | 23/235/2016         |
| 957                            | 241             | 8    | 22/232/2016         |
| 975 (1024)                     | 235             | 2    | 22/229/2016         |
| 975 (1024)                     | 241             | 9    | 23/235/2016         |
| A/623                          | 234             | 2    | 10/98/2016          |
| B/643                          | 238             | 6    | 15/146/2016         |
| C/762                          | 236             | 3    | 12/127/2015         |
| C/763                          | 236             | 3    | 20-21/208/2015      |
| C/752                          | 237             | 3    | 15/144/2016         |
| C/Ahvenanmeri,<br>Ålands hav   | 235             | 2    | 22/229/2016         |
| C/Ahvenanmeri,<br>Ålands hav   | 237             | 3    | 23/235/2016         |
| C/Index                        | 237             | 3    | 15/144/2016         |
| D/705                          | 238             | 6    | 16/169/2014         |
| D/707                          | 239             | 6    | 25/248/2015         |
| E/807                          | 240             | 7    | 19/194(T)/2016      |
| E/808                          | 240             | 7    | 18/181/2016         |
| E/809                          | 240             | 7    | 19/194(T)/2016      |
| F/831                          | 241             | 8    | 22/232/2016         |
| F/Vaasa-Uuma-<br>ja, Vasa-Umeå | 241             | 8    | 22/232/2016         |

|         |     |    |                |
|---------|-----|----|----------------|
| F/Index | 241 | 8  | 21/221/2016    |
| G/854   | 242 | 9  | 28/294/2015    |
| G/855.2 | 242 | 9  | 34/379(T)/2015 |
| L/216   | 243 | 10 | 34/380/2014    |
| L/217   | 243 | 10 | 34/380/2014    |
| L/218   | 243 | 10 | 29/311/2015    |
| L/219   | 243 | 10 | 13/140/2015    |
| M/225   | 243 | 10 | 29/311/2015    |
| V/225   | 243 | 10 | 29/311/2015    |

**Tiedotuksia - Tillkännagivanden - Announcements**

| Tiedonanto-Notis-Notice | Sivu-Sida-Page |
|-------------------------|----------------|
| ENC Cells               | 244 10         |

## *I Suomenlahti – Finska viken – Gulf of Finland*

\*234.

17  
A/623/623.1

Suomi. Sipoo. Kaunissaari. Pörtö Själhällarna. Syvvyystietojen muutokset. Karttamerkintä.

Finland. Sibbo. Fagerö. Pörtö Själhällarna. Ändrad djupinformation. Kartmarkering.

Finland. Sipoo. Kaunissaari. Pörtö Själhällarna. Amended depth information. Insert in chart.

### Syvvyystietojen muutokset – Ändrad djupinformation – Amended depth information

|    |                        |               | WGS 84     |            |
|----|------------------------|---------------|------------|------------|
| 1) | Poista–Stryk–Delete    | <del>2g</del> | 60°10.04'N | 25°23.10'E |
| 2) | Lisää - Inför - Insert | T             | 60°10.01'N | 25°23.01'E |

Korjaa syvyyskäyrät - Korrigera djupkurvor - Correct depth contours

(FTA, Helsinki/Helsingfors 2016)

## *II Saaristomeri ja Ahvenanmeri*

### *Skärgårdshavet och Ålands hav*

### *Archipelago Sea and Sea of Åland*

\*235.


31, 935, 953, 975  
C/Ahvenanmeri, Ålands hav

Suomi. Ahvenanmeri. Lemland. Vittensten. Poistettu tutkamerkki. Karttamerkinnän muutos.

Finland. Ålands hav. Lemland. Vittensten. Indraget radarmärke. Ändrad kartmarkering.

Finland. Sea of Åland. Lemland. Vittensten. Withdrawn radar target. Amend chart.

### Poistettu tutkamerkki - Indraget radarmärke - Withdrawn radar target Poista – Stryk - Delete

| No    | Nimi/Namn/Name |                                                                                                | WGS 84     |            |
|-------|----------------|------------------------------------------------------------------------------------------------|------------|------------|
| 44535 | VITKUBBEN      | <del></del> | 59°50.78'N | 20°05.15'E |

(FTA, Turku/Åbo 2016)

\*236.

34  
C/762/763



Suomi. Ahvenanmeri. Gisslan. Töllingbådan. Poistettu tutkamerkki. Poistettu kummeli. Karttamerkinnän muutos.

Finland. Ålands hav. Gisslan. Töllingbådan. Indraget radarmärke. Indraget kummel. Ändrad kartmarkering.

Finland. Sea of Åland. Gisslan. Töllingbådan. Withdrawn radar target. Withdrawn cairn. Amend chart.



**A. Poistettu kummeli - Indraget kummel - Withdrawn cairn**

Poista – Stryk - Delete

| No    |  | WGS 84     |            | Kartat-Korten-Charts |
|-------|-----------------------------------------------------------------------------------|------------|------------|----------------------|
| 28725 |  | 60°09.60'N | 19°17.92'E | 34, C/762            |
|       |                                                                                   |            |            |                      |

**B. Poistettu tutkamerkki - Indraget radarmärke - Withdrawn radar target**

Poista – Stryk - Delete

| No    |  | WGS 84     |            | Kartat-Korten-Charts |
|-------|-----------------------------------------------------------------------------------|------------|------------|----------------------|
| 28574 |  | 60°11.30'N | 19°27.00'E | 34, C/763            |
|       |                                                                                   |            |            |                      |

(FTA, Turku/Åbo 2016)

\*237.

32, 33, 162, 953  
C/752/752.1/752.2  
C/Ahvenanmeri, Ålands hav  
C/Index

Suomi. Saaristomeri. Ahvenanmaa. Lumparland. Sund. Långnäs-Bomarsund -väylä (4.3/5.5 m). Kulkusyvyiden muutos. Väylälinjauksen muutos. Turvalaitemuutokset. Karttamerkinnän muutos.

Finland. Skärgårdshavet. Åland. Lumparland. Sund. Farleden Långnäs-Bomarsund (4.3/5.5 m). Ändrat leddjupgående. Ändrad farledsdragning. Ändrad utprickning. Ändrad kartmarkering.

Finland. Archipelago Sea. Åland. Lumparland. Sund. Långnäs-Bomarsund channel (4.3/5.5 m). Amended maximum authorised draught. Amended channel alignment. Amended buoyage. Amend chart.

Ref: TM/UfS/NtM [15/155/2015](#)**A. Kulkusyvyiden muutos - Ändrat leddjupgående - Amended maximum authorised draught**

Väylän kulkusyvyys on madallettu 6.4 metristä 5.5 metriin seuraavien pisteiden välillä - Leddjupgåendet reducerat från 6.4 m till 5.5 m mellan följande punkter - Max. authorised draught reduced from 6.4 m to 5.5 m between the following positions:

|    | WGS 84      | 5.5 m       | Kartat-Korten-Charts                                          |
|----|-------------|-------------|---------------------------------------------------------------|
| 1) | 60°07.126'N | 20°17.982'E | 32, 162, 953, C/752/752.2, C/Ahvenanmeri, Ålands hav, C/Index |
| 2) | 60°13.726'N | 20°15.428'E | 33, 953, C/752, C/Ahvenanmeri, Ålands hav, C/Index            |

**B. Väylälinjauksen muutos – Ändrad farledsdragning – Amended channel alignment**

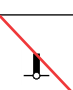

Väylän keskilinja – Farledens mittlinje – Fairway centre line:

Väylän keskilinja – Farledens mittlinje – Fairway centre line:


|    | WGS 84      |             | Kartat-Korten-Charts |
|----|-------------|-------------|----------------------|
| 1) | 60°08.593'N | 20°18.015'E | 32, C/752            |
| 2) | 60°09.027'N | 20°17.815'E | "                    |
| 3) | 60°09.302'N | 20°17.299'E | "                    |

Poista vanha keskilinja - Stryk den befintliga mittlinjen - Delete existing centre line



**C. Poistetut linjamerkit – Indragna ensmärken – Discontinued leading beacons****Poista – Stryk – Delete:**

|    | No    |                                                                                   | WGS 84      |             | Kartat-Korten-Charts |
|----|-------|-----------------------------------------------------------------------------------|-------------|-------------|----------------------|
| 1) | 28996 |  | 60°13.273'N | 20°13.684'E | 32, 33, C/752/752.1  |
| 2) | 28997 |  | 60°13.248'N | 20°13.588'E | ”                    |


**Poista taululinja – Stryk enslinjen – Delete leading line****D. Uusi viitta – Ny prick – New spar buoy****Lisää – Inför – Insert:**

| No    |                                                                                   |                    | WGS 84      |             | Kartat-Korten-Charts |
|-------|-----------------------------------------------------------------------------------|--------------------|-------------|-------------|----------------------|
| 81811 |  | Oikea-SB-Starboard | 60°13.385'N | 20°14.152'E | 32, 33, C/752/752.1  |



**E. Siirretyt viitat – Flyttade prickar – Spar buoys moved****Siirrä-Flytta-Move:**

|    | No   |                                                                                     |                 | WGS 84             |                  | Kartat/Korten/Charts |
|----|------|-------------------------------------------------------------------------------------|-----------------|--------------------|------------------|----------------------|
|    |      |                                                                                     |                 | Paikasta/Från/From | Paikkaan/Till/To |                      |
| 1) | 7045 |    | Länsi-Väst-West | 60°07.32'N         | 60°07.323'N      | 32, 162, C/752/752.2 |
|    |      |                                                                                     |                 | 20°18.07'E         | 20°18.024'E      |                      |
| 2) | 7033 |  | Itä-Ost-East    | 60°11.27'N         | 60°11.289'N      | 32, C/752            |
|    |      |                                                                                     |                 | 20°14.15'E         | 20°14.234'E      |                      |

**F. Viitan tarkistettu sijainti – Prickens position kontrollmätt – Adjusted spar buoy position:**

| No   |                                                                                     |                 | WGS 84      |             | Kartat-Korten-Charts |
|------|-------------------------------------------------------------------------------------|-----------------|-------------|-------------|----------------------|
| 7040 |  | Etelä-Syd-South | 60°10.042'N | 20°16.075'E | 32, C/752            |

**G. Lisää viitoille valot – Inför ljus för prickarna – Insert lights to spar buoys:****(Tarkistettu sijainti - Positioner kontrollmätta - Adjusted positions)**

|    | No    |                                                                                     |                 | WGS 84      |             | Kartat-Korten-Charts |
|----|-------|-------------------------------------------------------------------------------------|-----------------|-------------|-------------|----------------------|
| 1) | 7043  |  | Länsi-Väst-West | 60°07.695'N | 20°17.910'E | 32, 162, C/752/752.2 |
| 2) | 52532 |  | Länsi-Väst-West | 60°08.823'N | 20°17.992'E | 32, C/752            |

**Turvallisuusmuutokset** toteutetaan ilman erillistä ilmoitusta 31.8.2016 mennessä.**Ändringarna** i utprickningen verkställs senast 31.8.2016. Separat meddelande utgår ej.**The amendments** to the buoyage will implemented by 31 August 2016 without further notice.



\*238.

23  
B/643  
D/705

Suomi. Saaristomeri. Sauvo. Tiikarla. Vedenalainen kivi. Karttamerkinnän muutos.

Finland. Skärgårdshavet. Sagu. Tiikarla. Undervattenssten. Ändrad kartmarkering.

Finland. Archipelago Sea. Sauvo. Tiikarla. Underwater rock. Amend chart.

Vedenalainen kivi – Undervattenssten – Underwater rock:

|                        |   |            |            |
|------------------------|---|------------|------------|
|                        |   | WGS 84     |            |
| Lisää - Inför - Insert | T | 60°19.61'N | 22°32.63'E |
|                        |   |            |            |

Korjaa 3 m syvyyskäyrä - Korrigera 3 m djupkurva - Correct 3 m depth contour

(FTA, Turku/Åbo 2016)

\*239.


26  
D/707

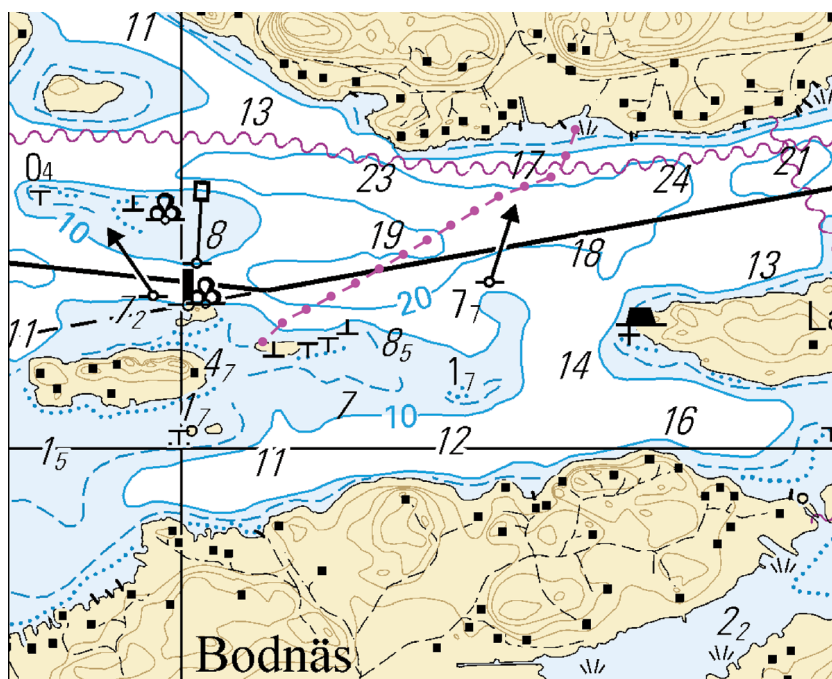
Suomi. Saaristomeri. Turku. Kakskerta. Vesijohto. Karttamerkintä.

Finland. Skärgårdshavet. Åbo. Kakskerta. Vattenledning. Kartmarkering.

Finland. Archipelago Sea. Turku. Kakskerta. Water pipeline. Insert in chart.

Lisää putkijohto seuraavien pisteiden välille – Inför rörledning mellan följande punkter – Insert pipeline between the following positions:

|    | WGS 84     |  |
|----|------------|-------------------------------------------------------------------------------------|
| 1) | 60°20.15'N | 22°10.24'E                                                                          |
| 2) | 60 20.19   | 22 10.31                                                                            |
| 3) | 60 20.37   | 22 10.94                                                                            |
| 4) | 60 20.40   | 22 11.10                                                                            |
| 5) | 60 20.46   | 22 11.16                                                                            |



Ei merikartan mittakaavassa - Inte i sjökortets skala - Not to scale of chart

(FTA, Turku/Åbo 2016)

### III Pohjanlahti – Bottniska viken – Gulf of Bothnia

\*240.

42, 125  
E/807/807.1/808/809

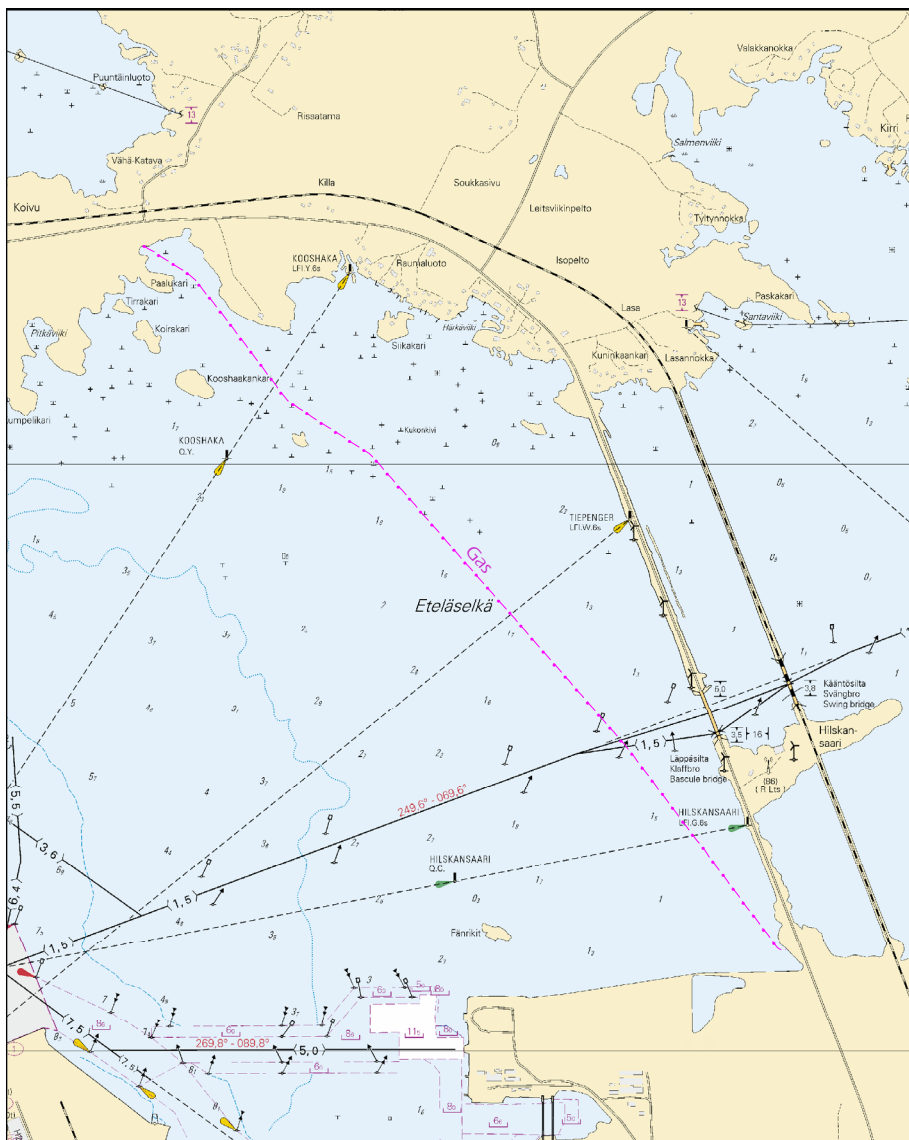
Suomi. Selkämeri. Pori. Mäntyluoto. Kaasuputket. Karttamerkintä.

Finland. Bottenhavet. Björneborg. Mäntyluoto. Gasledningar. Kartmarkering.

Finland. Sea of Bothnia. Pori. Mäntyluoto. Gas pipelines. Insert in chart.


1. Lisää putkijohto seuraavien pisteiden välillä – Inför rörledning mellan följande punkter – Insert pipeline between the following positions:

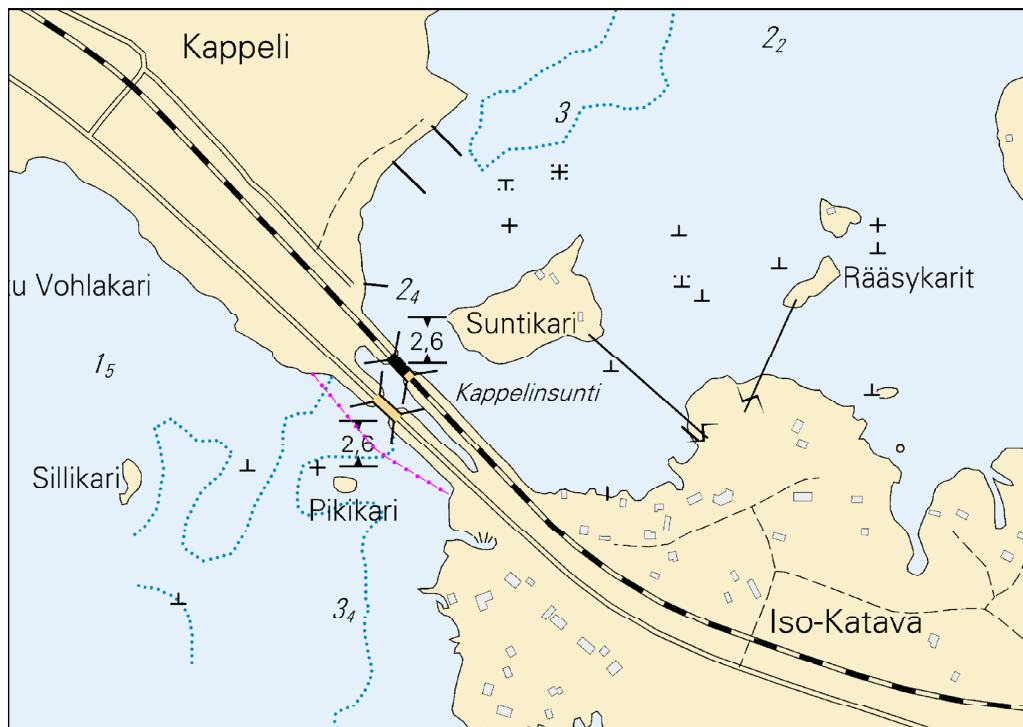
|    | WGS 84     | Gas        |
|----|------------|------------|
| 1) | 61°36.18'N | 21°30.95'E |
| 2) | 61 36.54   | 21 30.36   |
| 3) | 61 37.01   | 21 29.48   |
| 4) | 61 37.11   | 21 29.17   |
| 5) | 61 37.31   | 21 28.84   |
| 6) | 61 37.37   | 21 28.66   |



Ei merikartan mittakaavassa - Inte i sjökortets skala - Not to scale of chart

2. Lisää putkijohto seuraavien pisteiden välille – Inför rörledning mellan följande punkter – Insert pipeline between the following positions:

|    | WGS 84      |  |
|----|-------------|-----------------------------------------------------------------------------------|
| 1) | 61°37.558'N | 21°26.689'E                                                                       |
| 2) | 61°37.585'N | 21°26.599'E                                                                       |
| 3) | 61°37.625'N | 21°26.530'E                                                                       |



Ei merikartan mittakaavassa - Inte i sjökortets skala - Not to scale of chart

(FTA, Turku/Åbo 2016)

\*241.

51, 957, 975  
F/831/831.1  
F/Vaasa-Uumaja, Vasa-Umeå  
F/Index

Suomi. Perämeri. Luoto. Pietarsaaren väylä (11.0 m). Poistettu majakka. Uusi reunamerkki. Karttamerkinän muutos.

Finland. Bottenviken. Larsmo. Farleden till Jakobstad (11.0 m). Indragen fyr. Nytt randmärke. Ändrad kartmarkering.

Finland. Bay of Bothnia. Larsmo. Channel to Jakobstad (11.0 m). Discontinued lighthouse. New edge mark. Amend chart.

TM/UfS/NtM 17/172(T)/2016 Kumotaan/Utgår/Cancelled


Ref: TM/UfS/NtM [32/346/2015](#)

**Pietarsaaren majakka** on poistettu ja paikalle asennettu valaistu reunamerkki (26 m).

**Fyren Pietarsaari** har dragits in och ett randmärke (26 m) med fyrlyjus har installerats på platsen.

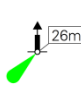
**Lighthouse Pietarsaari** has been discontinued and a lighted edge mark (26 m) installed in the position.

#### A. Poista – Stryk – Delete:

| No        |  | Nimi/Namn/Name                  | WGS 84     |            | Kartat-Korten-Charts |
|-----------|-------------------------------------------------------------------------------------|---------------------------------|------------|------------|----------------------|
| 7340      |                                                                                     | <del>PIETARSAAREN MAJAKKA</del> | 63°44.59'N | 22°31.79'E | 51, 957, 975         |
| (C4214.3) |                                                                                     | <del>Fl.W.12s16,7m13M</del>     |            |            | F/831/831.1          |
|           |                                                                                     | <del>Racon (T)</del>            |            |            | F/Vasa-Umeå, F/Index |



**B. Lisää – Inför – Insert:**

|      |                |                                                                                   |                 |             |             |                          |
|------|----------------|-----------------------------------------------------------------------------------|-----------------|-------------|-------------|--------------------------|
| No   | Nimi/Namn/Name |  |                 | WGS 84      |             | Kartat-Korten-Charts     |
| 7340 | PIETARSAARI    |                                                                                   | Oikea-SB-Starb. | 63°44.592'N | 22°31.786'E | 51, 957                  |
|      |                |                                                                                   |                 |             |             | F/831/831.1, F/Vasa-Umeå |

(FTA, Vaasa/Vasa 2016)

\*242.

59, 59.A  
G/854/855.2

Suomi. Perämeri. Kemi. Ajos. Syvyystietojen muutokset. Karttamerkinän muutos.

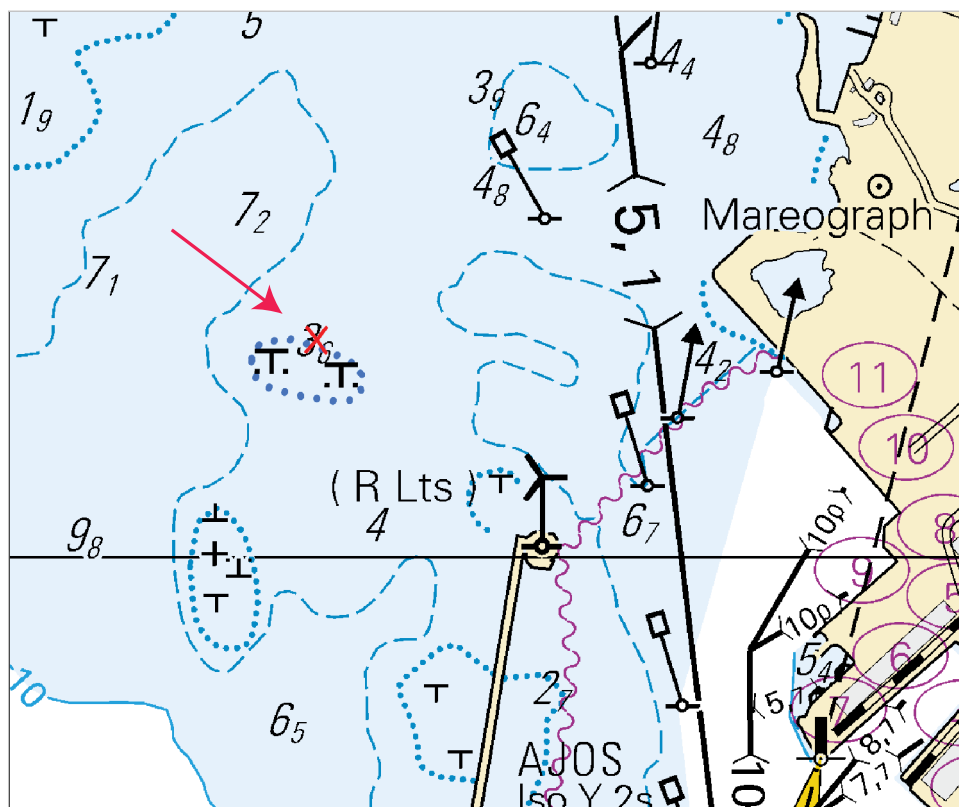
Finland. Bottenviken. Kemi. Ajos. Ändrad djupinformation. Ändrad kartmarkering.

Finland. Bay of Bothnia. Kemi. Ajos. Amended depth information. Amend chart.

**Syvyystietojen muutokset – Ändrad djupinformation – Amended depth information:**

|    |                        |               | WGS 84      |             |
|----|------------------------|---------------|-------------|-------------|
| 1) | Poista-Stryk-Delete    | <del>36</del> | 65°40.179'N | 24°29.793'E |
| 2) | Lisää - Inför - Insert | .T.           | 65°40.158'N | 24°29.843'E |
| 3) | Lisää - Inför - Insert | .T.           | 65°40.170'N | 24°29.698'E |

Lisää 3 m syvyyskäyrä - Inför 3 m djupkurva - Insert 3 m depth contour



Ei merikartan mittakaavassa - Inte i sjökortets skala - Not to scale of chart

(FTA, Vaasa/Vasa 2016)

## VI Sisävesistöt – Inlandsfarvattnen – Inland Waterways

\*243.

L/216/217/217.2/218/219  
M,V/225/225.2

Suomi. Vuoksen vesistö. Savonlinna. Pihlajavesi. Syvyystietojen muutokset. Karttamerkinnän muutos.

Finland. Vuoksens vattendrag. Nyslott. Pihlajavesi. Ändrad djupinformation. Ändrad kartmarkering.

Finland. Vuoksi watercourse. Savonlinna. Pihlajavesi. Amended depth information. Amend chart.

### Syvyystietojen muutokset – Ändrad djupinformation – Amended depth information:

|    |                     |                          | WGS 84      |             | Kartat-Korten-Charts           |
|----|---------------------|--------------------------|-------------|-------------|--------------------------------|
| 1) | Lisää-Inför-Insert  | 3 <sub>2</sub>           | 61°47.055'N | 28°37.033'E | L/217/217.2/218/219, M,V/225.2 |
| 2) | Poista-Stryk-Delete | <del>8<sub>5</sub></del> | 61 47.10    | 28 37.03    | "                              |
| 3) | Lisää-Inför-Insert  | 1 <sub>4</sub>           | 61 47.100   | 28 37.166   | "                              |
| 4) | Lisää-Inför-Insert  | 2 <sub>7</sub>           | 61 47.164   | 28 37.777   | "                              |
| 5) | Lisää-Inför-Insert  | 1 <sub>3</sub>           | 61 49.498   | 28 40.382   | L/217.2/218, M,V/225/225.2     |
| 6) | Lisää-Inför-Insert  | 2 <sub>6</sub>           | 61 49.176   | 28 44.648   | L/218, M,V/225                 |
| 7) | Poista-Stryk-Delete | <del>7</del>             | 61 49.15    | 28 46.12    | "                              |
| 8) | Lisää-Inför-Insert  | T                        | 61 49.117   | 28 46.124   | "                              |

Korjaa syvyyskäyrät - Korrigera djupkurvor - Correct depth contours

(FTA, Lappeenranta/Villmanstrand 2016)

## VIII Tiedotuksia – Tillkännagivanden – Announcements

\*244.

ENC-solut – ENC-celler – ENC Cells

Uusi editio ENC-solusta – Ny edition av ENC-cell – New edition of ENC Cell

| ENC-solu<br>ENC-cell<br>ENC-Cell | Solun nimi<br>Cellnamn<br>Cell name | Editio<br>Edition<br>Edition | Myyntipäivä<br>Utgivningsdatum<br>Release date |
|----------------------------------|-------------------------------------|------------------------------|------------------------------------------------|
| FI4EITUA                         | Storkallegrund                      | 3                            | 17.8.2016                                      |
| FI4EITU9                         | Storkallegrund W                    | 3                            | 17.8.2016                                      |
| FI4EIUYA                         | Molpe                               | 3                            | 17.8.2016                                      |

(FTA, Helsinki/Helsingfors 2016)