

**SISÄLTÖ - INNEHÅLL – CONTENTS**

Koskee seuraavia merikarttoja - Berörda sjökort – Affected charts

Kartta	Tiedonanto	Sivu	Edeltävä tiedonanto
Kort	Notis	Sida	Föregående notis
Chart	Notice	Page	Previous update
18 (INT 1250)	317(T)	2	27/280/2016
28 (INT 1191)	320	5	26/271/2016
32 (INT 1195)	318	3	30/312/2016
32 (INT 1195)	319	4	31/318/2016
41 (INT 1132)	321(T)	6	25/261/2016
45 (INT 1136)	322(T)	7	25/262/2016
47 (INT 1138)	322(T)	7	18/183(T)/2016
48 (INT 1139)	322(T)	7	27/285/2016
127	321(T)	6	25/261/2016
160 (INT 1156)	318	3	30/313/2016
191 (INT 1159)	317(T)	2	25/257(T)/2016
957	322(T)	7	29/305/2016
A/626	317(T)	2	25/257(T)/2016
B/626	317(T)	2	25/257(T)/2016
C/740	320	5	29/304/2015
C/752	319	4	30/313/2016
C/753	318	3	30/313/2016
C/754	318	3	30/312/2016
C/756	318	3	30/313/2016
E/804	321(T)	6	25/261/2016
F/814	322(T)	7	24/249/2016
F/821	322(T)	7	26/274/2016
F/822	322(T)	7	15/148/2016

Tiedotuksia – Tillkännagivanden – Announcements

Tiedonanto-Notis-Notice	Sivu-Sida-Page	
Gulf of Finland. Nord Stream gas pipelines. Hydrographic seabed surveying	323(T)	9
New chart editions	324	9
Changes in the chart products	325	10
Withdrawn chart product	326	11
ENC Cells	327	12

## I Suomenlahti – Finska viken – Gulf of Finland

\*317.(T)

18, 191  
A,B/626/626.1

Suomi. Helsinki. Uunisaarensalmi suljettu. Kävelyponttonisilta.

Finland. Helsingfors. Ugnsholmssundet stängt. Pontonbro.

Finland. Helsinki. Uunisaarensalmi closed. Pontoon footbridge.

Ajankohta: 15.11.2016 – n. 15.4.2017

Tidpunkt: 15.11.2016 – ca 15.4.2017

Time: Between 15 November 2016 and approx. 15 April 2017

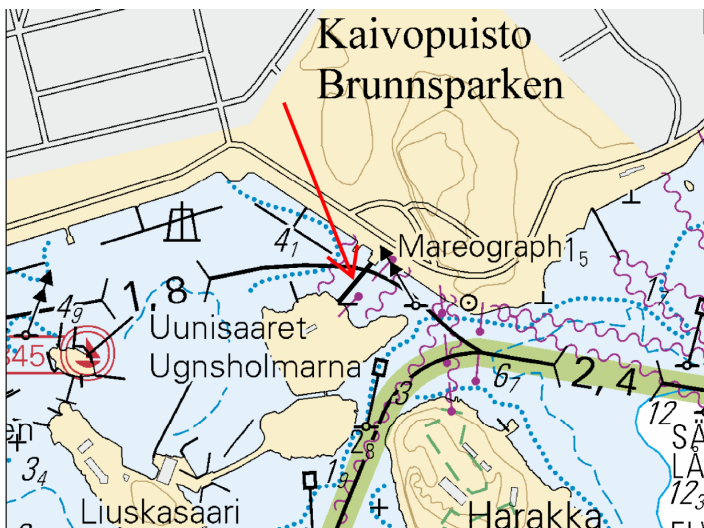
### Paikka – Position – Position

WGS 84	
60°09.24'N	24°57.19'E

**Uunisaarensalmi** on suljettu n. 15.4.2017 asti kävelyponttonisillalla.

**Ugnsholmssundet** är avstängt till ca 15.4.2017 p.g.a. att en gångbro lagts ut.

**Uunisaarensalmi** is closed to traffic until about 15 April 2017, due to the installation of a pontoon footbridge.



(Helsingin kaupunki/Helsingfors stad/City of Helsinki, 2016)

**II Saaristomeri ja Ahvenanmeri**  
**Skärgårdshavet och Ålands hav**  
**Archipelago Sea and Sea of Åland**

\*318.

32, 32.A, 160  
C/753/754/754.1/756/756.2

Suomi. Ahvenanmeri. Ahvenanmaa. Lemland. Järsö-Herrö -väylä (2.4/1.8 m). Järsö-Lill Hästskär -väylä (2.1 m). Viitat. Karttamerkinän muutos.




Finland. Ålands hav. Åland. Lemland. Farleden Järsö-Herrö (2.4/1.8 m). Farleden Järsö-Lill Hästskär (2.1 m). Prickar. Ändrad kartmarkering.

Finland. Sea of Åland. Åland. Lemland. Järsö-Herrö channel (2.4/1.8 m). Järsö-Lill Hästskär channel. (2.1 m). Spar buoys. Amend chart.

Ref: TM/UfS/NtM [30/312/2016](#)


**A. Poistetut viitat – Indragna prickar – Withdrawn spar buoys:**

**Poista-Stryk-Delete:**

	No			WGS 84		Kartat/Korten/Charts
1)	6825		Etelä-Syd-South	59°58.144'N	20°10.585'E	32, 32.A, C/753/754/754.1
2)	6817		Pohjois-Nord-North	60°00.177'N	20°01.506'E	32, 160, C/753/756/756.2
3)	6818		Etelä-Syd-South	60°00.264'N	20°00.954'E	"

**B. Siirretty viitta – Flyttad prick – Spar buoy moved**

**Siirrä – Flytta – Move:**

No			WGS 84		Kartat/Korten/Charts
			Paikasta/Från/From	Paikkaan/Till/To	32, 32.A, C/753/754/754.1
6829		Itä-Ost-East	59°58.086'N	59°58.129'N	
			20°10.668'E	20°10.602'E	

(FTA, Turku/Åbo 2016)

\*319.

32  
C/752/752.1

Suomi. Saaristomeri. Ahvenanmaa. Lumparland. Bomarsund. Bomarsundin eteläinen väylä (1.8/4.3 m). Långnäs-Bomarsund -väylä (4.3 m). Väylälinjauksen muutos. Siirretyt viitat. Karttamerkinän muutos.

Finland. Skärgårdshavet. Åland. Lumparland. Bomarsund. Södra farleden till Bomarsund (1.8/4.3 m). Farleden Långnäs-Bomarsund (4.3 m). Ändrad farledsdragning. Flyttade prickar. Ändrad kartmarkering.

Finland. Archipelago Sea. Åland. Lumparland. Bomarsund. Bomarsund southern channel (1.8/4.3 m). Långnäs-Bomarsund channel (4.3 m). Amended channel alignment. Spar buoys moved. Amend chart.

Ref: TM/UfS/NtM [23/237/2016](#)

#### A. Väylälinjauksen muutokset – Ändrad farledsdragning – Amended channel alignment



##### Väylän keskilinja – Farledens mittlinje – Fairway centre line:

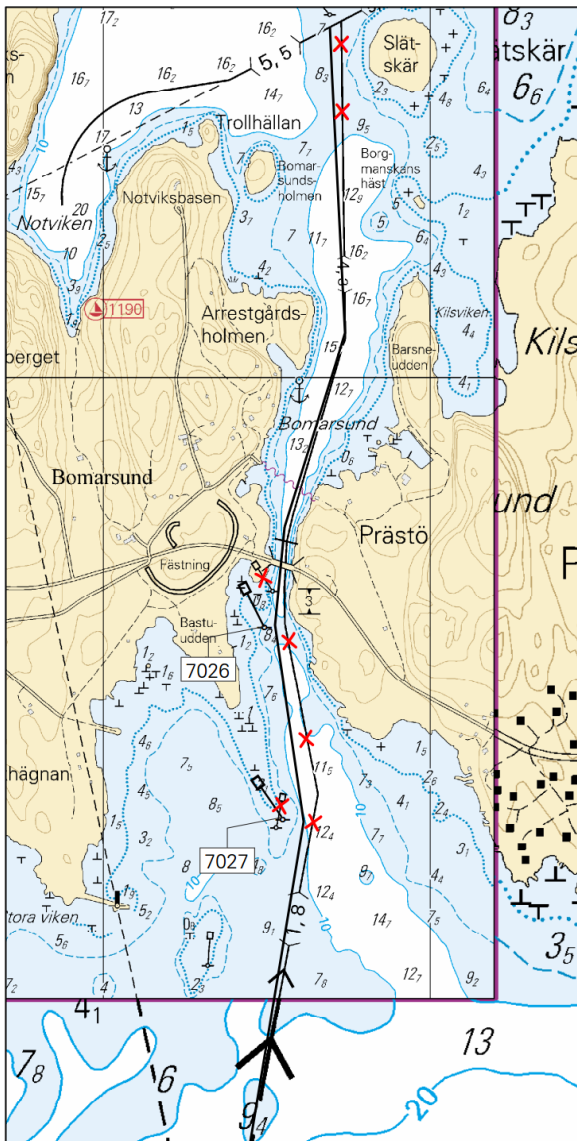
	WGS 84	1.8/4.3 m	
1)	60°11.504'N	20°14.340'E	1.8 m
2)	60 12.322	20 14.613	
3)	60 12.623	20 14.526	
4)	60 12.772	20 14.554	4.3 m
5)	60 13.069	20 14.740	
6)	60 13.535	20 14.693	

Poista vanha keskilinja - Stryk den befintliga mittlinjen - Delete existing centre line

#### B. Siirretyt viitat – Flyttade prickar – Spar buoys moved

##### Siirrä-Flytta-Move:

	No			WGS 84	
				Paikasta/Från/From	Paikkaan/Till/To
1)	7027		Vasen-BB-Port	60°12.314'N	60°12.326'N
				20°14.528'E	20°14.543'E
2)	7026		Vasen-BB-Port	60°12.675'N	60°12.620'N
				20°14.518'E	20°14.493'E



Ei merikartan mittakaavassa - Inte i sjökortets skala - Not to scale of chart

(FTA, Turku/Åbo 2016)

\*320.

28  
C/740

Suomi. Saaristomeri. Ahvenanmaa. Sottunga. Nyhamn-Rödsjär -väylä (8.2 m). Poistettu sektoriloisto. Uusi linjamerkki. Karttamerkinnän muutos.


Finland. Skärgårdshavet. Åland. Sottunga. Farleden Nyhamn-Rödsjär (8.2 m). Indragen sektorfyr. Nytt ensmärke. Ändrad kartmarkering.

Finland. Archipelago Sea. Åland. Sottunga. Nyhamn-Rödsjär channel (8.2 m). Withdrawn sector light. New leading beacon. Amend chart.

A. Poistettu sektoriloisto - Indragen sektorfyr - Withdrawn sector light  
Poista - Stryk - Delete:

No		Nimi/Namn/Name	WGS 84	
6286		HUSÖ	60°04.63'N	20°48.82'E
(C4615)		Q.WRG		

**B. Uusi linjamerkki - Nytt ensmärke - New leading beacon****Lisää - Inför - Insert:**

No		Nimi/Namn/Name	WGS 84	
6286		HUSÖ alempi, nedre, front	60°04.63'N	20°48.82'E
		Q.W ( 262.5° - 270.5° )		

(FTA, Turku/Åbo 2016)



**III Pohjanlahti – Bottniska viken – Gulf of Bothnia****\*321.(T)****41, 127, 127.A  
E/804/804.1****Suomi. Selkämeri. Rauman satama. Siirretyt viitat.****Finland. Bottenhavet. Raumo hamn. Flyttade prickar.****Finland. Sea of Bothnia. Port of Rauma. Spar buoys moved.**

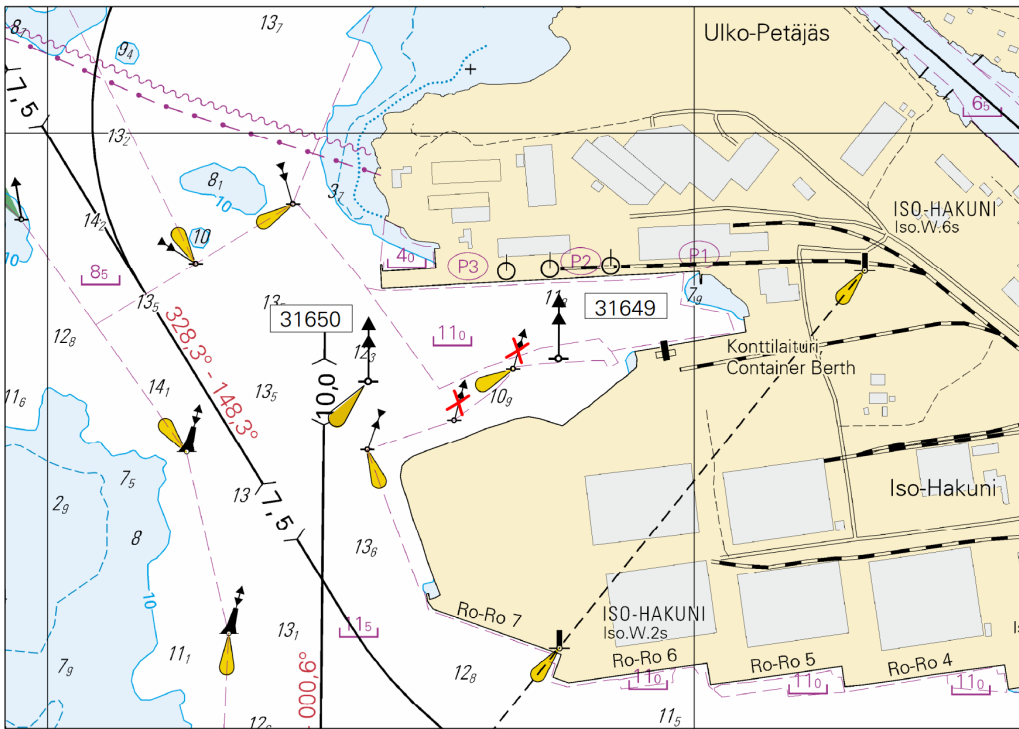
Ajankohta: n. 31.12.2017 asti

Tidpunkt: till ca. 31.12.2017

Time: until about 31 December 2017

TM/UfS/NtM [22/230\(T\)/2016](#) kumotaan/utgår/cancelledRef: TM/UfS/NtM [24/248/2016](#)**Siirretyt viitat – Flyttade prickar – Spar buoys moved****Siirrä-Flytta-Move:**

	No			WGS 84	
				Paikasta/Från/From	Paikkaan/Till/To
1)	31649		Pohjois-Nord-North	61°07.785'N	61°07.834'N
				21°25.628'E	21°25.803'E
2)	31650		Pohjois-Nord-North	61°07.823'N	61°07.819'N
				21°25.719'E	21°25.501'E



Ei merikartan mittakaavassa - Inte i sjökortets skala - Not to scale of chart

(FTA, Turku/Åbo 2016)

\*322.(T)

45, 47, 48, 957  
F/814/821/822

Suomi. Selkämeri. Merenkurkku. Talvikaudeksi poistetut poijut ja viitat. Virtuaali AIS.

Finland. Bottenhavet. Norra Kvarken. Bojar och prickar tillfälligt indragna för vintern. Virtuall AIS.

Finland. Sea of Bothnia. The Quark. Buoys and spar buoys temporarily withdrawn for the winter. Virtual AIS.

Ajankohta: Toistaiseksi  
Tidpunkt: Tills vidare  
Time: Until further notice




**Seuraavat poijut ja viitat on poistettu talven ajaksi. Osa poistetuista turvalaitteista on korvattu tilapäisesti virtuaalisilla AIS-kohteilla.**

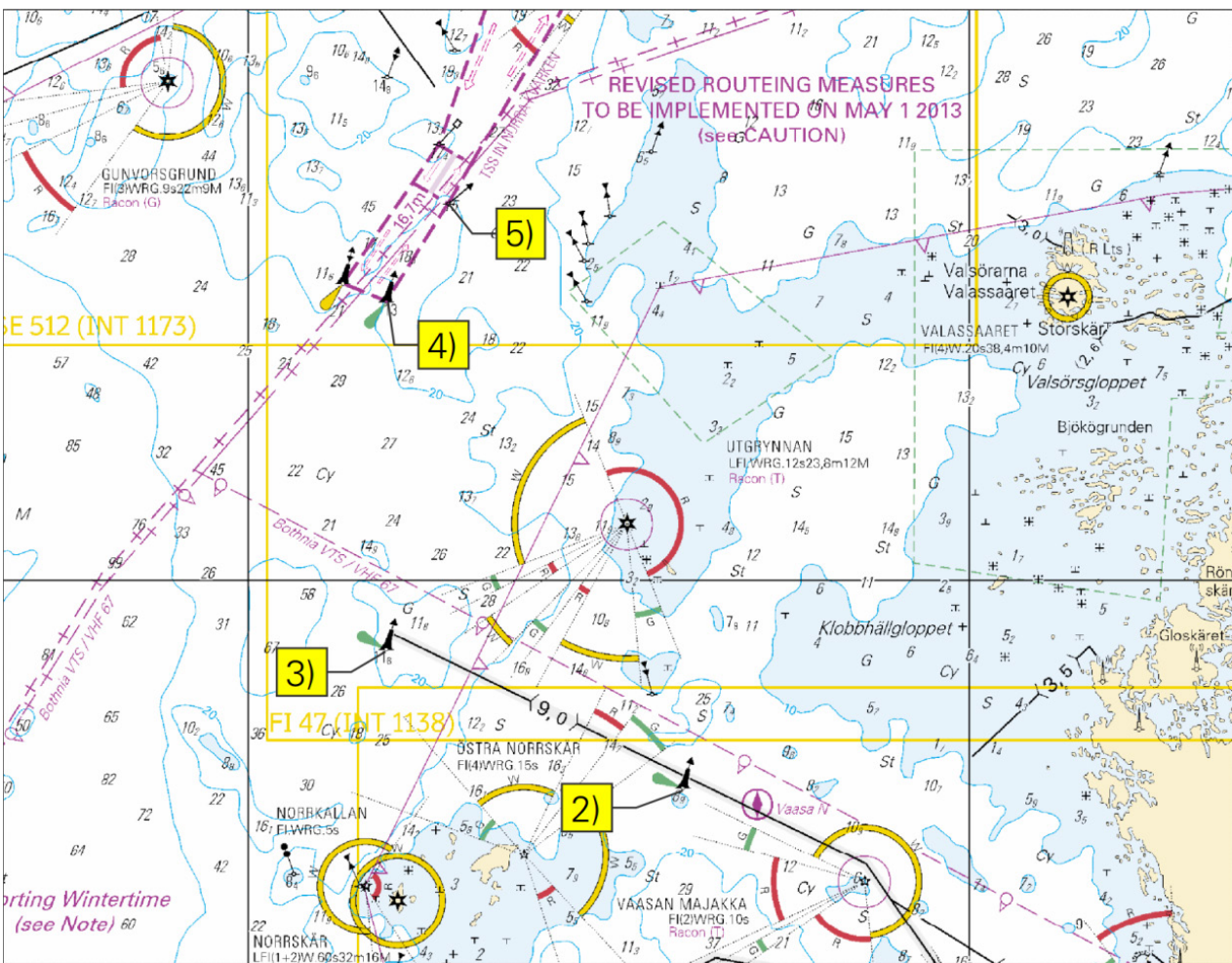
**Följande bojar och prickar har dragits in för vintern. En del av de indragna säkerhetsanordningarna har tillfälligt ersatts av virtuella AIS-mål.**

**The following buoys and spar buoys have been withdrawn for the winter. Some of the withdrawn buoyage will temporarily be replaced by virtual AIS targets.**

No	Name		WGS 84			Kartta-Kort-Chart		
1)	8755	Storkallegrund		Länsi				
				Väst	62°41.01'N	20°42.25'E	V-AIS	45, F/814
				West				
2)	8749	-		Oikea				
				SB	63°16.11'N	20°48.08'E	V-AIS	48, F/821/822, 957
				Starb.				



				Oikea				
3)	8756	Norrskärin P. (FL.G.3s)		SB	63°18.71'N	20°35.74'E	V-AIS	47, F/822, 957
				Starb.				
				Oikea				
4)	45946	Waldersgrund (FL.G.3s)		SB	63°25.20'N	20°35.75'E	-	47, 957
				Starb.				
				Oikea				
5)	53071	-		SB	63°27.03'N	20°38.33'E	-	47, 957
				Starb.				



(FTA, Vaasa/Vasa 2016)



## VIII Tiedotuksia – Tillkännagivanden – Announcements

\*323.(T)

**Suomi. Suomenlahti. Nord Stream -kaasuputket. Merenpohjan mittaus toimintaa.**

**Finland. Finska viken. Nord Streams gasledningar. Mätningar på havsbotten.**

**Finland. Gulf of Finland. Nord Stream gas pipelines. Hydrographic seabed surveying.**

Ajankohta: alkaen n. 15.11.2016

Tidpunkt: från ca. 15.11.2016

Time: from about 15 November 2016

Ref: TM/UfS/NtM [28/302\(T\)/2016](#), [25/268\(T\)/2016](#)

**Alus Noordhoek Pathfinder** suorittaa geoteknisiä pohjatutkimustöitä Suomen talousvyöhykkeellä.

Noordhoek Pathfinderin kutsumerkki on PBYN. (MMSI: 24 54 57 000). Alus kuuntelee VHF-kanavaa 16 ja Suomenlahdella pakollisia GOFREP VHF-kanavia. Meriliikenteen tulee sivuuttaa alus vähintään 500 m etäisyydeltä.

**Fartyget Noordhoek Pathfinder** utför geotekniska bottenundersökningar i Finlands ekonomiska zon.

Anropssignalen för fartyget Noordhoek Pathfinder är PBYN. (MMSI: 24 54 57 000). Fartyget lyssnar på VHF kanal 16 och i Finska viken på de obligatoriska GOFREP VHF-kanalerna. Minsta passageavstånd för annan sjötrafik är 500 m.

**The vessel Noordhoek Pathfinder** is performing geotechnical seabed surveys in the Finnish EEZ.

The call sign of the vessel Noordhoek Pathfinder is PBYN. (MMSI: 24 54 57 000). The vessel is monitoring VHF channel 16 and in the Gulf of Finland the mandatory GOFREP VHF channels. The vessel requests a minimum clearance of 500 m.

(Nord Stream/FTA, Helsinki/Helsingfors 2016)

---

\*324.

**Suomi. Uusia merikarttapainoksia.**

**Finland. Nya sjökortsupplagor.**

**Finland. New chart editions.**

Ref: TM/UfS/NtM 28/303/2016

No	Oikaisupäivämäärä	Myyntipäivämäärä	Painos
	Rättelsedatum	I handeln	Upplaga
	Correction date	For sale	Edition
955*	10.10.2016	7.11.2016	1 New Chart
956*	10.10.2016	7.11.2016	1 New Chart
957	10.10.2016	7.11.2016	3 New Edition

\* Uusi kartta - Nytt sjökort - New chart

955 Yleiskartta - Översiktskort - General Chart  
Eteläinen Selkämeri, Södra Bottenhavet, Southern Sea of Bothnia (1:250 000)

956 Yleiskartta - Översiktskort - General Chart  
Pohjoinen Selkämeri, Norra Bottenhavet, Northern Sea of Bothnia (1:250 000)

Seuraavaksi ilmestyvät: nro 14, 134, 138  
 Härnäst utkommer: nr 14, 134, 138  
 Next will be published: Nos 14, 134, 138

(FTA, Helsinki/Helsingfors 2016)

---

**\*325.**

**Suomi. Muutoksia merikarttatuotteissa.**

**Finland. Ändringar i sjökortsprodukterna.**

**Finland. Changes in the chart products.**

**Uudet Selkämeren yleiskartat julkaistu.**

Uudet 1:250 000 mittakaavan yleiskartat 955 Eteläinen Selkämeri ja 956 Pohjoinen Selkämeri ovat myynnissä. Avomeripurjehdukseen ja reittisuunnitteluun tarkoitetut kartat vastaavat mittakaavaltaan muita suomalaisia yleiskarttoja.

**Nya översiktshort över Bottenhavet har getts ut**

De nya översiktshorten 955 Södra Bottenhavet och 956 Norra Bottenhavet i skala 1:250 000 finns nu till försäljning. Sjöshorten är avsedda för högsjösegling och ruttplanering och har samma skala som de övriga finska översiktshorten.

**New general charts of the Sea of Bothnia have been published**

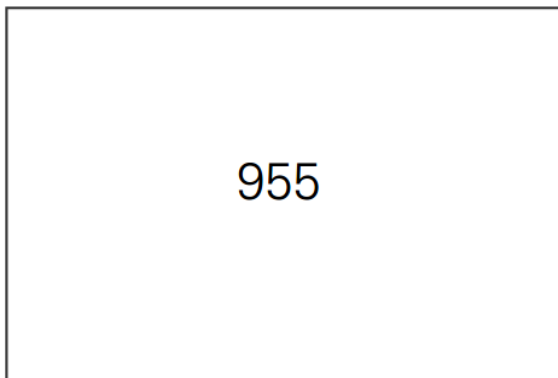
The new general charts 955 Southern Sea of Bothnia and 956 Northern Sea of Bothnia in scale 1:250 000 are now on the market. The charts are intended for sea-going vessels and route planning and have the same scale as the other Finnish general charts.

**955 - Eteläinen Selkämeri, Södra Bottenhavet, Southern Sea of Bothnia**

1:250 000, Mercator 62°00' (WGS 84)

62°01.5979'N

21°49.2691'E



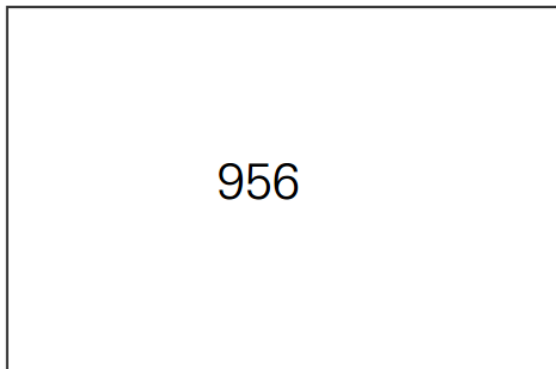
60°25.0000'N

17°03.0000'E

**956 - Pohjoinen Selkämeri, Norra Bottenhavet, Northern Sea of Bothnia**

1:250 000, Mercator 62°00' (WGS 84)

63°26.1159'N  
21°49.2691'E



61°54.0000'N  
17°03.0000'E

**Merikarttoja** myy John Nurminen Marine Oy jälleenmyyjineen. [www.merikartat.fi](http://www.merikartat.fi)

**Försäljningen** av sjökorten sköts av John Nurminen Marine Oy samt återförsäljare. [www.merikartat.fi](http://www.merikartat.fi)

**The charts** are distributed by John Nurminen Marine Oy and approved resellers. [www.merikartat.fi](http://www.merikartat.fi)

(FTA, Helsinki/Helsingfors 2016)

---

**\*326.**

**Suomi. Tuotevalikoimasta poistettu merikarttatuote.**

**Finland. Indragen sjökortsprodukt.**

**Finland. Withdrawn chart product.**

Ajankohta: 7.11.2016

Tidpunkt: 7.11.2016

Time: 7 November 2016

Ref: TM/UfS/NtM [5/62/2014](#)

Nr	Nimi/Namn/Name	
975 (INT 1024)	Selkämeri - Bottenhavet	1:500 000

**Poistettavan** kartan korvaavat uudet Yleiskartat 955 (Eteläinen Selkämeri 1:250 000) ja 956 (Pohjoinen Selkämeri 1:250 000).

**Det indragna** sjökortet ersätts av Översiktskorten 955 (Södra Bottenhavet 1:250 000) och 956 (Norra Bottenhavet 1:250 000).

**The withdrawn** chart is replaced by General Charts 955 (Southern Sea of Bothnia 1:250 000) and 956 (Northern Sea of Bothnia 1:250 000).

(FTA, Helsinki/Helsingfors 2016)

---

\*327.

ENC-solut – ENC-celler – ENC Cells

Uusi editio ENC-solusta – Ny edition av ENC-cell – New edition of ENC Cell

ENC-solu ENC-cell ENC-Cell	Solun nimi Cellnamn Cell name	Editio Edition Edition	Myyntipäivä Utgivningsdatum Release date
FI29SOBN	Sea of Bothnia, northern part	2	4.11.2016
FI29SOBS	Sea of Bothnia, southern part	4	4.11.2016

(FTA, Helsinki/Helsingfors 2016)

---