

# Suomenlahti/Finska viken/Gulf of Finland

(Ei tiedonantoja. / Inga notiser. / No notices.)

## Saaristomeri/Skärgårdshavet/Archipelago Sea

\*15 /2017 (2017-01-23)

Suomi. Saaristomeri. Parainen. Jurmo. Flatö-Jurmo -väylä (3.3/1.5 m). Turvalaitteet. Väylät

Finland. Skärgårdshavet. Pargas. Jurmo. Farleden Flatö-Jurmo (3.3/1.5 m). Säkerhetsanordningar. Farleder

Finland. Archipelago Sea. Pargas. Jurmo. Flatö-Jurmo channel (3.3/1.5 m). Buoyage. Fairways

Kartat / Kort / Charts

24 (INT 1187)

27 (INT 1190)

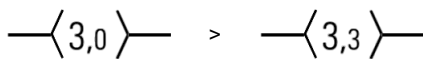
D715, D715.1

Edellinen / Föregående / Previous

7 /2017

1 24, 27, D715, D715.1

**Muuta  
Ändra  
Amend**

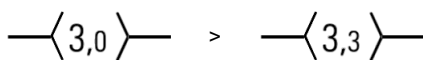


Kulkusyvyyden muutos seuraavien pisteiden välillä:  
Ändrat leddjupgående mellan följande punkter:  
Amended max. authorised draught between the following positions:

(1) 59°51.084'N 21°29.571'E  
(2) 59°49.565'N 21°34.908'E  
(3) 59°49.610'N 21°35.067'E

2 24, D715, D715.1

**Muuta  
Ändra  
Amend**

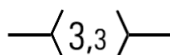


Kulkusyvyyden muutos seuraavien pisteiden välillä:  
Ändrat leddjupgående mellan följande punkter:  
Amended max. authorised draught between the following positions:

(1) 59°51.523'N 21°37.723'E  
(2) 59°49.867'N 21°34.531'E  
(3) 59°49.656'N 21°34.591'E

3 24, D715, D715.1

**Lisää  
Inför  
Add**

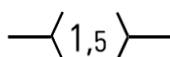


Seuraavien pisteiden välille:  
Mellan följande punkter:  
Between the following positions:  
Poista vanha keskilinja  
Stryk den befintliga mittlinjen  
Delete existing centre line

(1) 59°49.867'N 21°34.531'E  
(2) 59°49.802'N 21°34.464'E  
(3) 59°49.730'N 21°34.472'E  
(4) 59°49.688'N 21°34.518'E  
(5) 59°49.656'N 21°34.591'E

4 24, D715, D715.1

**Lisää  
Inför  
Add**



Seuraavien pisteiden välille:  
Mellan följande punkter:  
Between the following positions:  
Poista vanha keskilinja  
Stryk den befintliga mittlinjen  
Delete existing centre line

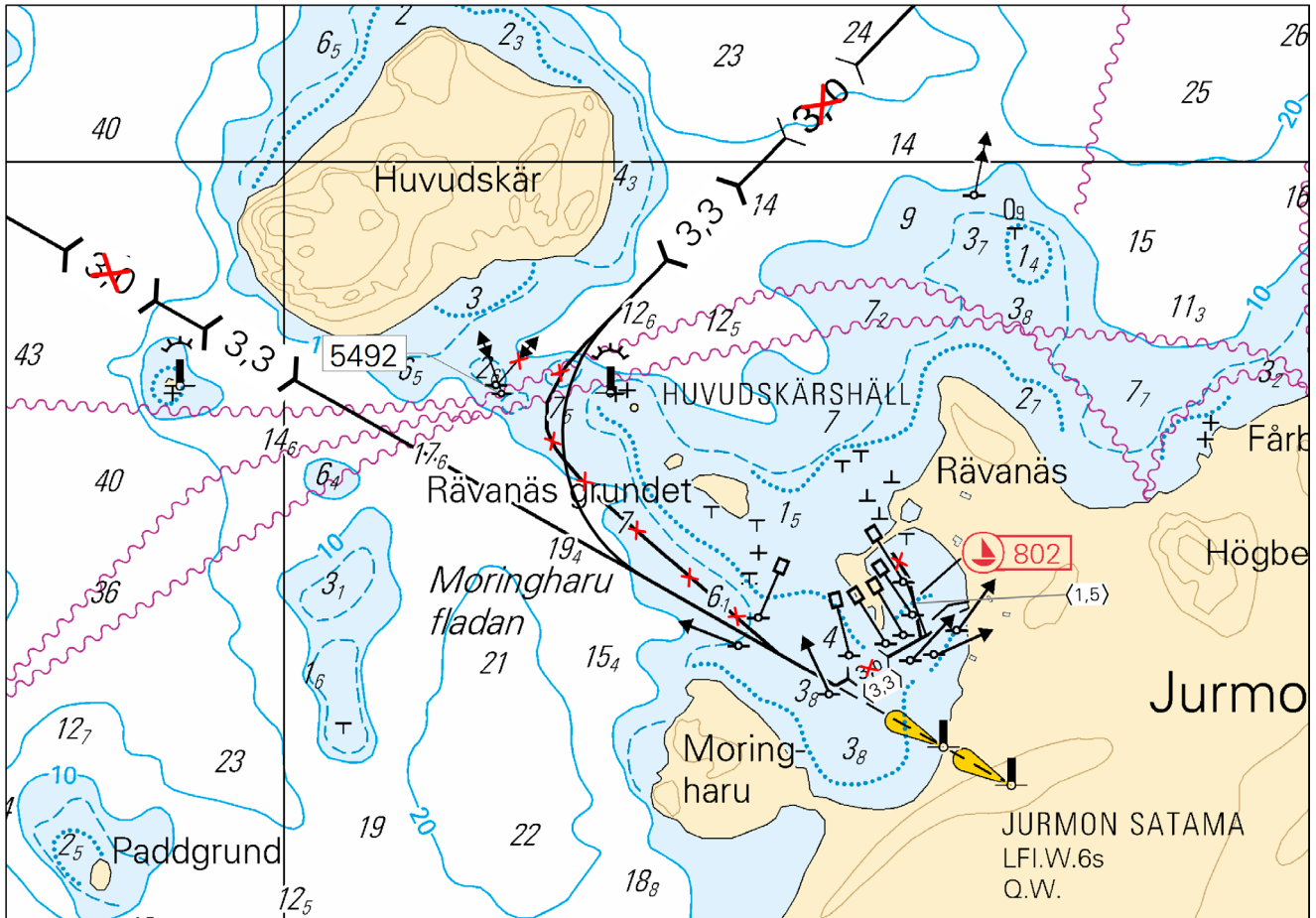
(1) 59°49.607'N 21°35.058'E  
(2) 59°49.652'N 21°35.025'E

5 24, D715, D715.1

**Siirrä  
Flytta  
Move**



Paikasta/Från/From  
(1) 59°49.815'N 21°34.349'E  
Paikkaan/Till/To  
(2) 59°49.808'N 21°34.356'E | 5492



Kuva viitteeksi, karttaotteen ei merikartan mittakaavassa / Bild för referens, kortutdrag inte i sjökortets skala / Image for reference, chart extracts not to scale of chart

( FTA, Turku/Åbo 2017 )

**\*16 /2017** (2017-01-23)

**Suomi. Saaristomeri. Kemiönsaari. Kalvören. Poistettu ODAS -poiju. Turvalaitteet**  
**Finland. Skärgårdshavet. Kimitoön. Kalvören. ODAS-boj indragen. Säkerhetsanordningar**  
**Finland. Archipelago Sea. Kimitoön. Kalvören. ODAS buoy withdrawn. Buoyage**

Kartat / Kort / Charts

22 (INT 1254)

B645

Edellinen / Föregående / Previous

193 /2016

8 /2017

Kumotaan/Utgår/Cancelled: 193(T) /2016

1 22, B645

Poista  
Stryk  
Delete



59°54.25'N 22°37.69'E

( Ilmatieteen laitos/Meteorologiska institutet/Finnish Meteorological Institute, Helsinki/Helsingfors 2017 )

## Ahvenanmeri/Ålands hav/Aland Sea

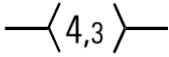
**\*17 /2017** (2017-01-23)

**Suomi. Ahvenanmeri. Eckerö. Ådskär. Finbon länsipuolen väylät (4.3 m). Turvalaitteet. Väylät**  
**Finland. Ålands hav. Eckerö. Ådskär. Farlederna väster om Finbo (4.3 m). Säkerhetsanordningar. Farleder**  
**Finland. Aland Sea. Eckerö. Ådskär. Channels west of Finbo (4.3 m). Buoyage. Fairways**

Viite/Referens/Reference:

352 /2016

1 34, C760

Lisää  
Inför  
AddSeuraavien pisteiden  
välille:Mellan följande punkter:  
Between the following  
positions:Poista vanha keskilinja  
Stryk den befintliga mitt-  
linjen

Delete existing centre line

(1) 60°21.435'N	19°32.479'E
(2) 60°21.093'N	19°32.089'E
(3) 60°20.854'N	19°32.089'E
(4) 60°20.786'N	19°31.980'E

2 34, C760

Siirrä  
Flytta  
Move

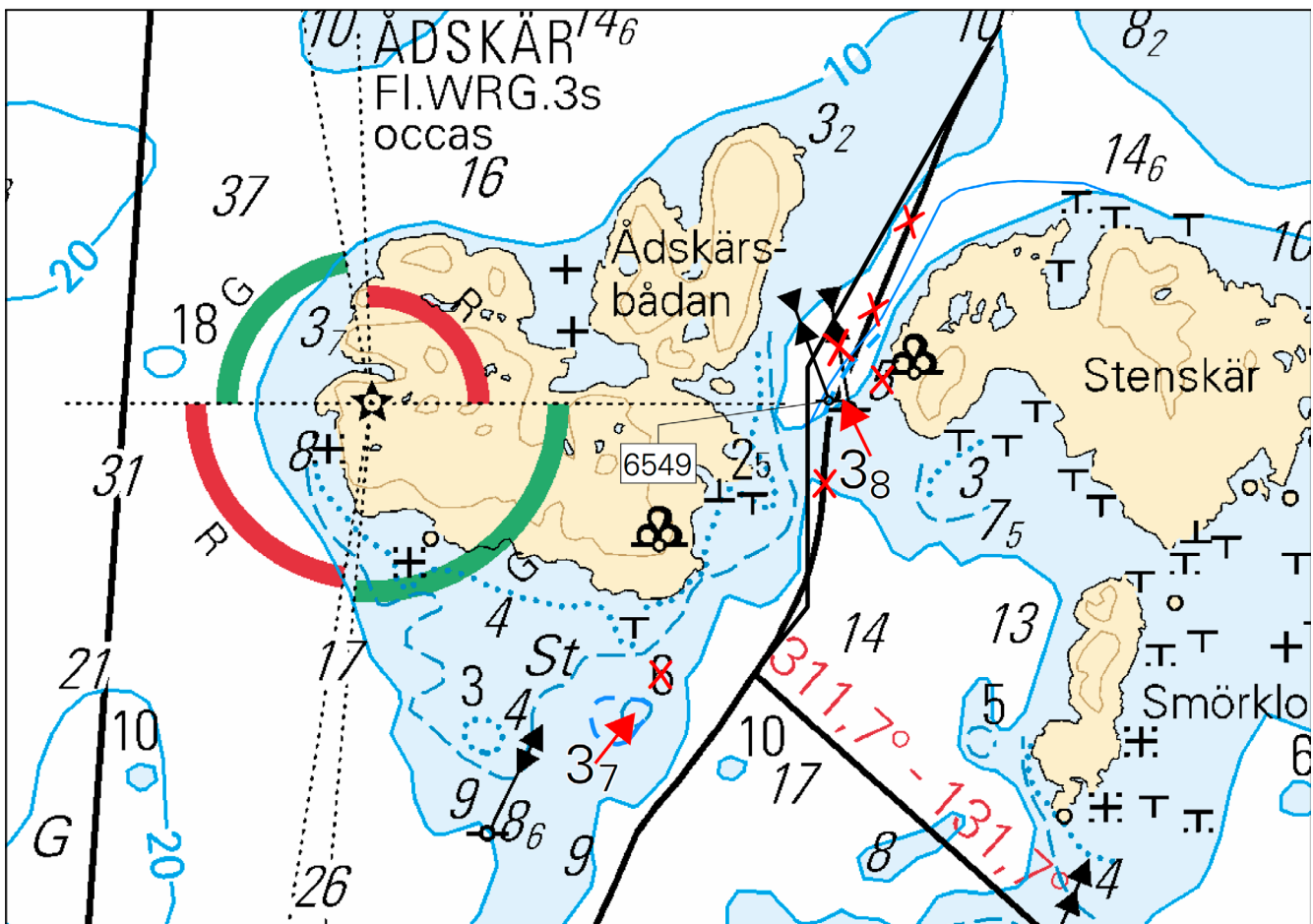
Paikasta/Från/From

(1) 60°21.051'N 19°32.172'E

Paikkaan/Till/To

(2) 60°21.0605'N 19°32.1324'E | 6549

3



Kuva viitteeksi, karttaotteen ei merikartan mittakaavassa / Bild för referens, kortutdrag inte i sjökortets skala / Image for reference, chart extracts not to scale of chart

(( FTA, Turku/Åbo 2017 ))

\*18 /2017 (2017-01-23)

Suomi. Ahvenanmeri. Maarianhamina. Häiritsevät työvalot. Häiriö poistettu.  
Finland. Ålands hav. Mariehamn. Störande arbetsljus. Störningen borta.  
Finland. Aland Sea. Mariehamn. Disturbing worklights. Disturbance eliminated.

TM 8/81(T)/2014 Kumotaan  
Ufs 8/81(T)/2014 Utgår  
NtM 8/81(T)/2014 Cancelled

2

**Muuta** Häiriö poistettu  
**Ändra** Störningen borta  
**Amend** Disturbance eliminated

( FTA, Turku/Åbo 2017 )

## Selkämeri/Bottenhavet/Bothnian Sea

\*19 /2017 (2017-01-23)

Suomi. Selkämeri. Uusikaupunki. Hepokarin väylä (8.5 m). Turvalaitteet  
Finland. Bottenhavet. Nystad. Hepokarileden (8.5 m). Säkerhetsanordningar  
Finland. Bothnian Sea. Uusikaupunki. Hepokari channel (8.5 m). Buoyage

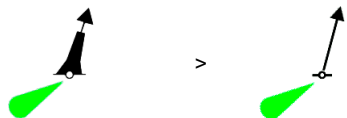
Kartat / Kort / Charts  
40, 40.A (INT 1131)  
D735, D735.1  
E801, E802, E802.1

Edellinen / Föregående / Previous

15 /2017  
337 /2016

1 40, 40.A, D735, D735.1, E801, E802, E802.1

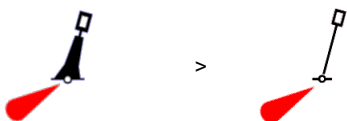
Vaihda  
Ersätt  
Change



60°46.863'N 21°20.070'E | 20166

2 40, 40.A, D735, D735.1, E801, E802, E802.1

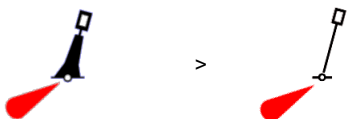
Vaihda  
Ersätt  
Change



60°46.928'N 21°20.091'E | 20165

3 40, 40.A, D735, D735.1, E801, E802, E802.1

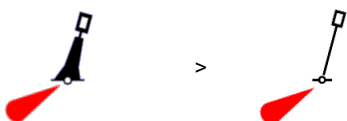
Vaihda  
Ersätt  
Change



60°46.957'N 21°20.810'E | 20168

4 40, 40.A, D735, D735.1, E801, E802, E802.1

Vaihda  
Ersätt  
Change



60°47.263'N 21°21.855'E | 20169

( FTA, Turku/Åbo 2017 )

# Merenkurkku/Kvarken/The Quark

(Ei tiedonantoja. / Inga notiser. / No notices.)

## Perämeri/Bottenviken/Bay of Bothnia

(Ei tiedonantoja. / Inga notiser. / No notices.)

### Vuoksen vesistö/Vuoksens vattendrag/Vuoksi watercourse

\*20 /2017 (2017-01-23)

Suomi. Vuoksen vesistö. Kallavesi. Kuopio. Rönö. Kaapelit ja johdot

Finland. Vuoksens vattendrag. Kallavesi. Kuopio. Rönö. Kablar och rörledningar

Finland. Vuoksi watercourse. Kallavesi. Kuopio. Rönö. Cables and pipelines

Kartat / Kort / Charts

M234, M234.1

Edellinen / Föregående / Previous

307 /2016

1 M234, M234.1

Lisää  
Inför  
Add



Seuraavien pisteiden  
välille:  
Mellan följande punkter:  
Between the following  
positions:

(1) 62°52.619'N 27°42.760'E  
(2) 62°52.594'N 27°42.867'E  
(3) 62°52.610'N 27°43.023'E  
(4) 62°52.638'N 27°43.082'E  
(5) 62°52.675'N 27°43.094'E  
(6) 62°52.748'N 27°43.055'E  
(7) 62°52.780'N 27°43.079'E  
(8) 62°52.837'N 27°43.302'E  
(9) 62°52.833'N 27°43.359'E  
(10) 62°52.797'N 27°43.436'E

2 M234, M234.1

Lisää  
Inför  
Add



Seuraavien pisteiden  
välille:  
Mellan följande punkter:  
Between the following  
positions:

(1) 62°52.635'N 27°43.075'E  
(2) 62°52.624'N 27°43.146'E  
(3) 62°52.627'N 27°43.258'E  
(4) 62°52.577'N 27°43.363'E  
(5) 62°52.553'N 27°43.526'E  
(6) 62°52.585'N 27°43.571'E  
(7) 62°52.617'N 27°43.563'E  
(8) 62°52.634'N 27°43.481'E

3 M234, M234.1

Lisää  
Inför  
Add



Seuraavien pisteiden  
välille:  
Mellan följande punkter:  
Between the following  
positions:

(1) 62°52.618'N 27°42.756'E  
(2) 62°52.571'N 27°42.904'E  
(3) 62°52.438'N 27°43.105'E  
(4) 62°52.423'N 27°43.110'E

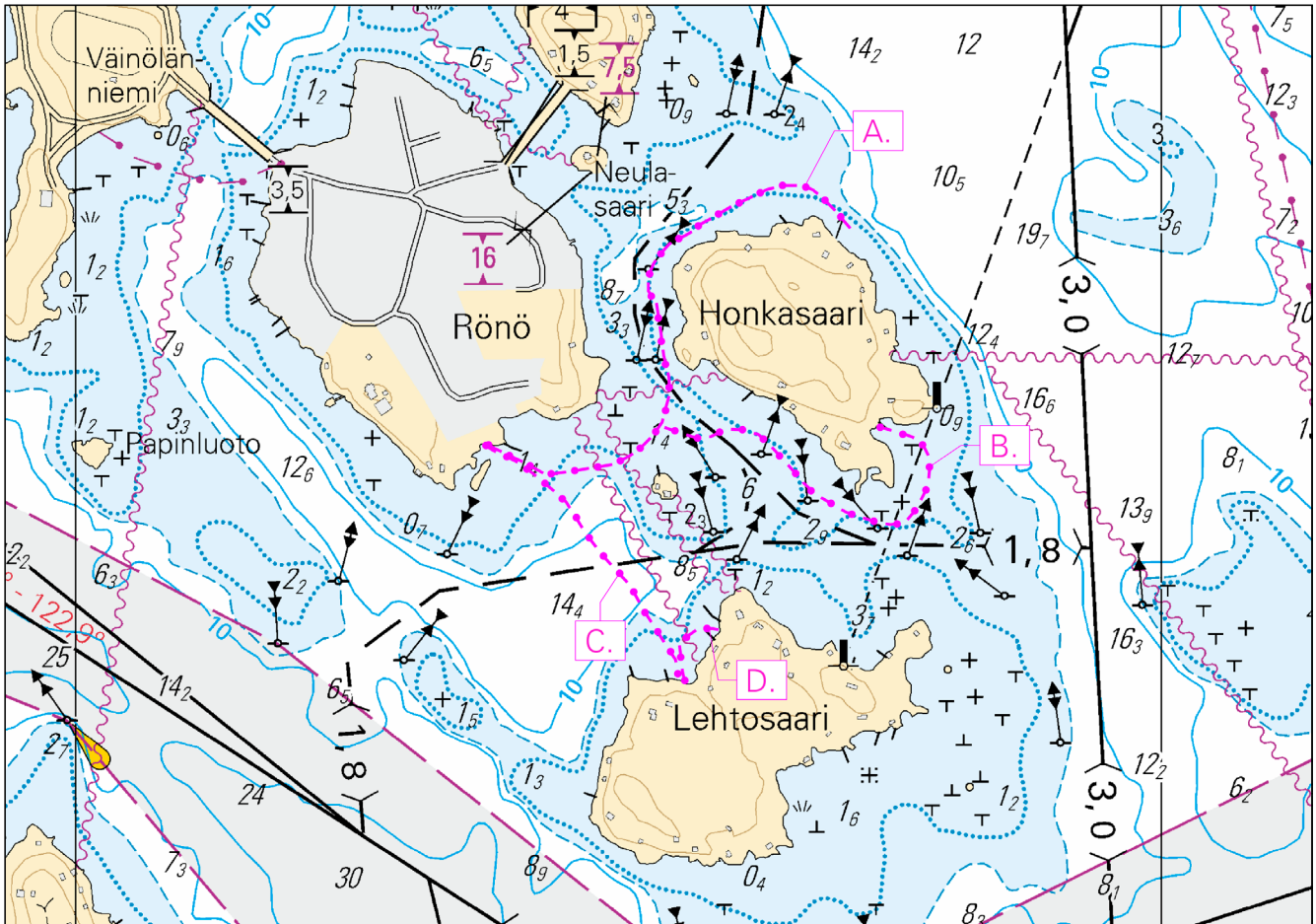
4 M234, M234.1

Lisää  
Inför  
Add



Seuraavien pisteiden  
välille:  
Mellan följande punkter:  
Between the following  
positions:

(1) 62°52.420'N 27°43.123'E  
(2) 62°52.451'N 27°43.112'E  
(3) 62°52.465'N 27°43.148'E  
(4) 62°52.463'N 27°43.187'E



Kuva viitteeksi, karttaotteet ei merikartan mittakaavassa / Bild för referens, kortutdrag inte i sjökortets skala / Image for reference, chart extracts not to scale of chart

( FTA, Lappeenranta/Villmanstrand 2016 )

\*21 /2017 (2017-01-23)

**Suomi. Vuoksen vesistö. Nilsjä. Pajuniemi. Kaapelit ja johdot**  
**Finland. Vuoksens vattendrag. Nilsjä. Pajuniemi. Kablar och rörledningar**  
**Finland. Vuoksi watercourse. Nilsjä. Pajuniemi. Cables and pipelines**

Kartat / Kort / Charts  
434

Edellinen / Föregående / Previous  
266 /2016

1 434

Lisää  
Inför  
Add



Seuraavien pisteiden  
välille:  
Mellan följande punkter:  
Between the following  
positions:

(1) 63°12.998'N 28°05.316'E  
(2) 63°13.068'N 28°05.389'E  
(3) 63°13.076'N 28°05.524'E  
(4) 63°13.067'N 28°05.561'E  
(5) 63°13.079'N 28°05.766'E  
(6) 63°13.102'N 28°05.757'E

( FTA, Lappeenranta/Villmanstrand 2017 )

## Kymijoen vesistö/Kymmene älvs vattendrag/Kymijoki watercourse

\*22 /2017 (2017-01-23)

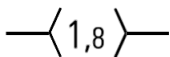
Suomi. Kymijoen vesistö. Keitele. Viitasaari. Keitelelohja. Listonsalmi-Lökönkylä -väylä (1.8 m). Väylät  
Finland. Kymmene älvs vattendrag. Keitele. Viitasaari. Keitelelohja. Farleden Listonsalmi-Lökönkylä (1.8 m). Farleder  
Finland. Kymijoki watercourse. Keitele. Viitasaari. Keitelelohja. Listonsalmi-Lökönkylä channel (1.8 m). Fairways

Kartat / Kort / Charts  
K337

Edellinen / Föregående / Previous  
256 /2016

1 K337

Lisää  
Inför  
Add



Seuraavien pisteiden  
välille:  
Mellan följande punkter:  
Between the following  
positions:  
Poista vanha keskilinja  
Stryk den befintliga mitt-  
linjen  
Delete existing centre line

(1) 63°11.282'N 25°35.414'E  
(2) 63°11.318'N 25°35.847'E

( FTA, Lappeenranta/Villmanstrand 2017 )

## Kokemäenjoen vesistö/Kumo älvs vattendrag/Kokemäkijoki watercourse

\*23 /2017 (2017-01-23)

Suomi. Kokemäenjoen vesistö. Vilppula. Kaapelit ja johdot  
Finland. Kumo älvs vattendrag. Vilppula. Kablar och rörledningar  
Finland. Kokemäkijoki watercourse. Vilppula. Cables and pipelines

Kartat / Kort / Charts  
N512

Edellinen / Föregående / Previous  
341 /2016

1 N512

Poista  
Stryk  
Delete



Seuraavien pisteiden  
väliltä:  
Mellan följande punkter:  
Between the following  
positions:

(1) 62°00.71'N 24°29.11'E  
(2) 62°00.81'N 24°29.08'E

2 N512

Poista  
Stryk  
Delete



62°00.84'N 24°29.08'E

3 N512

Poista  
Stryk  
Delete



Seuraavien pisteiden  
väliltä:  
Mellan följande punkter:  
Between the following  
positions:

(1) 62°00.70'N 24°29.15'E  
(2) 62°00.79'N 24°29.11'E

4 N512

Poista  
Stryk  
Delete



62°00.66'N 24°29.16'E

5 N512

Lisää  
Inför  
Add

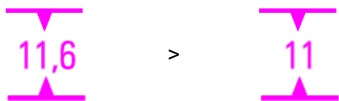


Seuraavien pisteiden  
väliille:  
Mellan följande punkter:  
Between the following  
positions:

(1) 62°00.738'N 24°29.128'E  
(2) 62°00.759'N 24°29.118'E

6 N512

Muuta  
Ändra  
Amend



62°00.88'N 24°29.19'E

7 N512

Poista  
Stryk  
Delete



Seuraavien pisteiden  
väiltä:  
Mellan följande punkter:  
Between the following  
positions:

(1) 62°00.74'N 24°29.34'E  
(2) 62°00.83'N 24°29.28'E

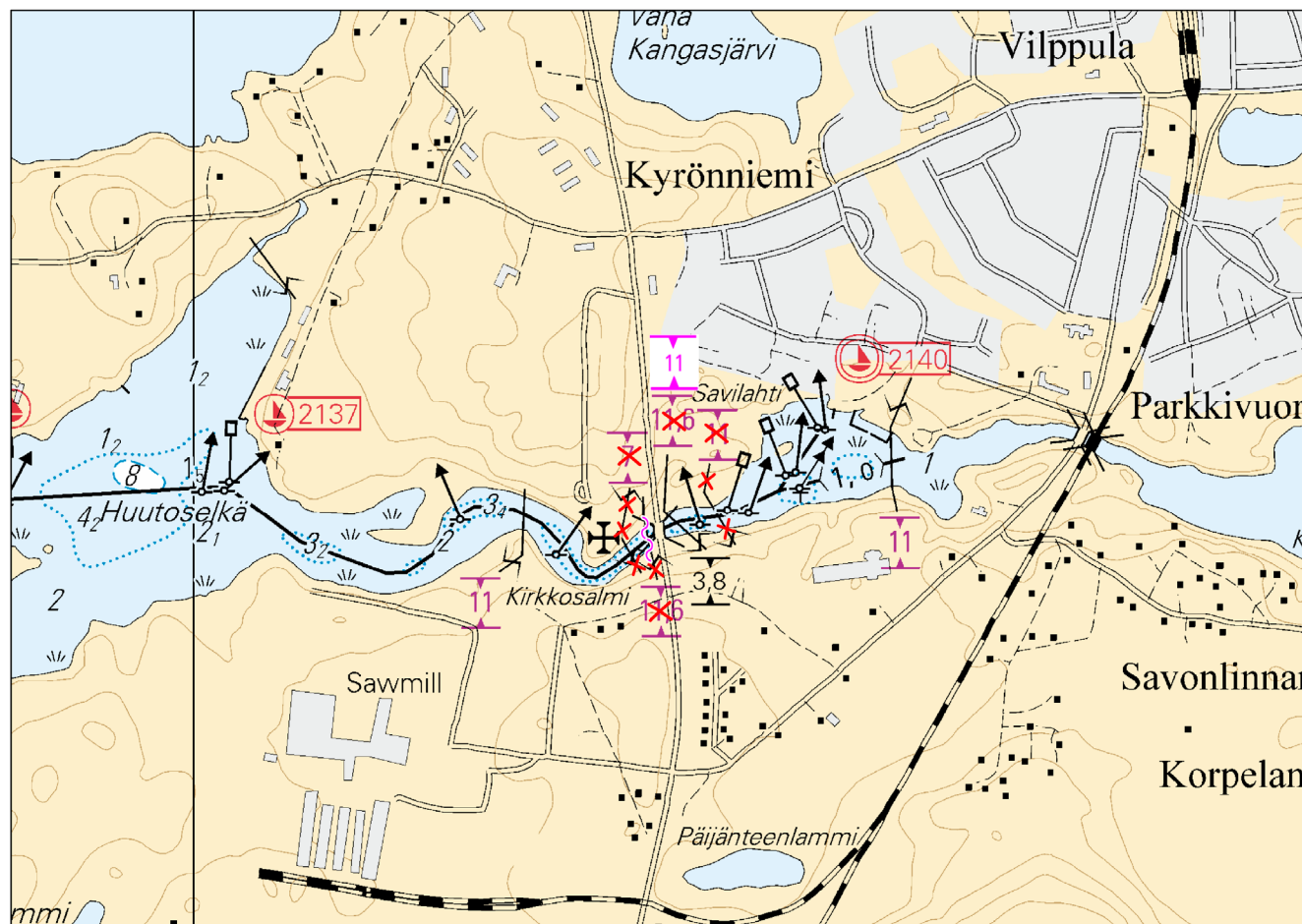
8 N512

Poista  
Stryk  
Delete



62°00.87'N 24°29.30'E

9



Kuva viitteeksi, karttaotteet ei merikartan mittakaavassa / Bild för referens, kortutdrag inte i sjökortets skala / Image for reference, chart extracts not to scale of chart

( FTA, Lappeenranta/Villmanstrand 2017 )



## Oulujoen vesistö/Ule älvs vattendrag/Oulujoki watercourse

(Ei tiedonantoja. / Inga notiser. / No notices.)

---

## Paatsjoen vesistö/Paatsjoki vattendrag/Paatsjoki watercourse

(Ei tiedonantoja. / Inga notiser. / No notices.)

---

## Saimaan kanava/Saima kanal/Saimaa Canal

(Ei tiedonantoja. / Inga notiser. / No notices.)

---

## Pohjoinen Itämeri/Norra Östersjön/Northern Baltic

(Ei tiedonantoja. / Inga notiser. / No notices.)

---

## Tiedotuksia/Upplysningar /Announcements

**24 /2017** (2017-01-23)

**Suomi. Suomenlahti. Nord Stream -kaasuputket. Merenpohjan mittaus toimintaa. Alus Noordhoek Pathfinder. Työt saatu päätökseen.**

**Finland. Finska viken. Nord Streams gasledningar. Mätningar på havsbotten. Fartyget Noordhoek Pathfinder. Arbetena har slutförts.**

**Finland. Gulf of Finland. Nord Stream gas pipelines. Hydrographic seabed surveying. Vessel Noordhoek Pathfinder. Operations completed.**

Kumotaan/Utgår/Cancelled: 323(T) /2016

( Nord Stream/FTA, Helsinki/Helsingfors 2017 )

---

**\*25 /2017** (2017-01-23)

**Suomi. Suomenlahti. Merenpohjan mittaus toimintaa.**

**Finland. Finska viken. Mätningar på havsbotten.**

**Finland. Gulf of Finland. Hydrographic seabed surveying.**

Ajankohta: Toistaiseksi

Tidpunkt: Tills vidare

Time: Until further notice

Viite/Referens/Reference: 342 /2016

**Alus M/V Stril Explorer** palaa suorittamaan putkilinjojen tarkastustutkimuksia Suomen talousvyöhykkeelle. Muuttunut kutsumerkki.

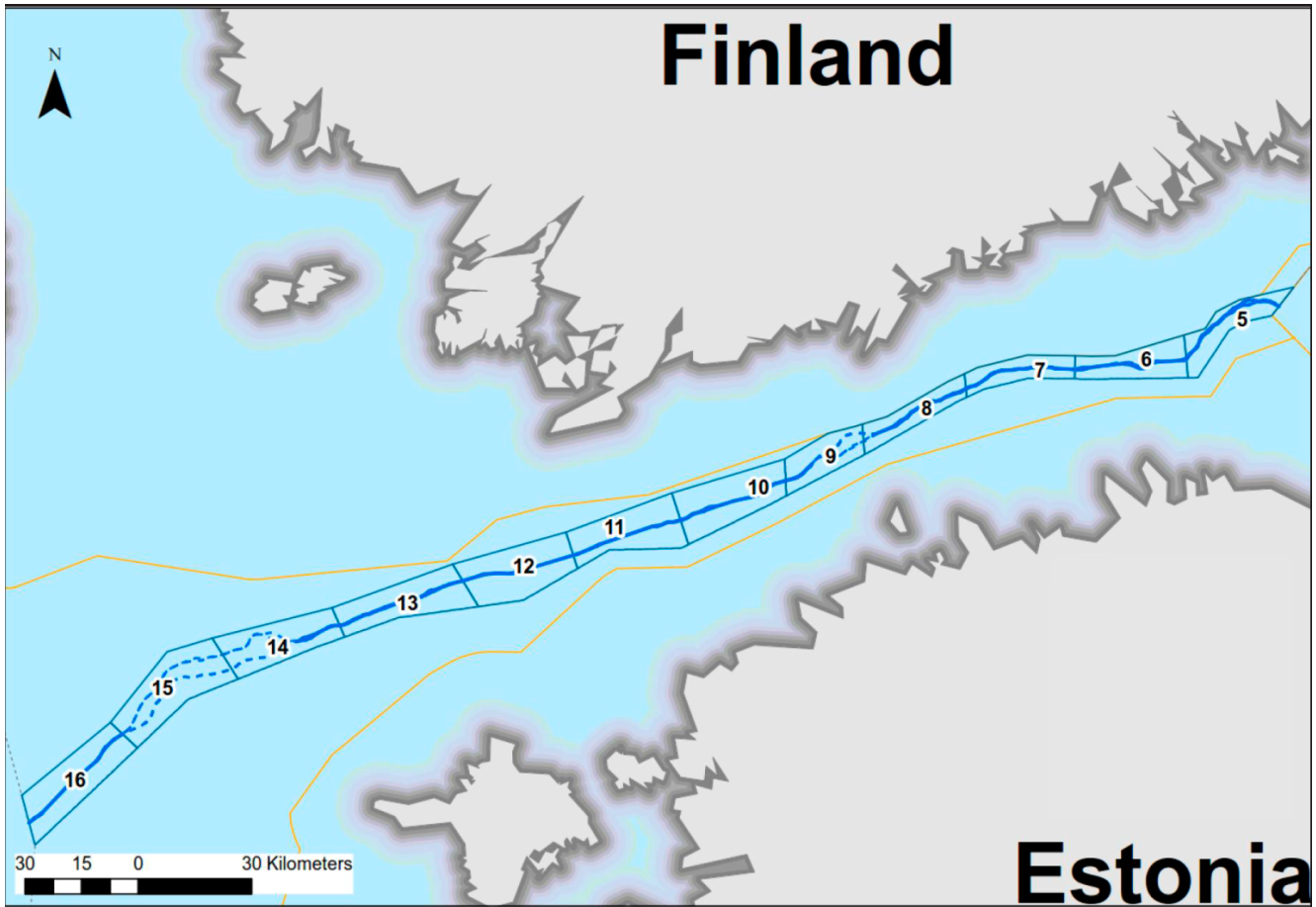
M/V Stril Explorerin kutsumerkki on LAZT7. Alus kuuntelee VHF-kanavaa 16 ja Suomenlahdella pakollisia GOFREP VHF-kanavia. Meriliikenteen tulee sivuuttaa alus vähintään 500 m etäisyydeltä.

**Fartyget M/V Stril Explorer** återvänder för att inspektera rörledningarna i Finlands ekonomiska zon. Ändrad anropssignal.

Anropssignalen för fartyget M/V Stril Explorer är LAZT7. Fartyget lyssnar på VHF kanal 16 och i Finska viken på de obligatoriska GOFREP VHF-kanalerna. Minsta passageavstånd för annan sjötrafik är 500 m.

**The vessel M/V Stril Explorer** returns to perform pipeline surveys in the Finnish EEZ. Changed call sign.

The call sign of the vessel M/V Stril Explorer is LAZT7. The vessel is monitoring VHF channel 16 and in the Gulf of Finland the mandatory GOFREP VHF channels. The vessel requests a minimum clearance of 500 m.



Kuva viitteeksi, karttaotteet ei merikartan mittakaavassa / Bild för referens, kortutdrag inte i sjökortets skala / Image for reference, chart extracts not to scale of chart

( Nord Stream/FTA, Helsinki/Helsingfors 2017 )

**\*26(T) /2017** (2017-01-23)

**Suomi. Saimaan kanava suljettu talvikaudeksi.**

**Finland. Saima kanal stängs för vintersäsongen.**

**Finland. Saimaa Canal closed for the winter season.**

Ajankohta: n. huhtikuun loppuun 2017 asti  
 Tidpunkt: till omkring slutet av april 2017  
 Time: until approximately the end of April 2017

Saimaan kanava suljettiin liikenteeltä 15.1.2017.

Saima kanal stängdes för trafik den 15 januari 2017.

Saimaa Canal was closed to traffic on 15 January 2017.

( FTA, Lappeenranta/Villmanstrand 2017 )

**\*27 /2017** (2017-01-23)

**Suomi . Tiedonantoja merenkulkijoille (TM) uudistuu.**

**Finland . Underrättelser för sjöfarande (UfS) förnyas.**

**Finland . Renewal of Notices to Mariners (NtM).**

**Tiedonantoja merenkulkijoille (TM) uudistuu.**

Tiedonannot tuotetaan 31.1.2017 lähtien uudella järjestelmällä. Uudistuksen myötä tiedonantojen ulkoasu muuttuu kansainvälisiä standardeja mukaillen määrämuotoisemmaksi. Kaikki karttakorjaukset esitetään käyttäen IHO S-4 mukaisia komentoja: Lisää, Poista, Vaihda, Muuta, Siirrä. Karttasymbolit pyritään mahdollisuuksien mukaan esittämään kuvina. Tarvittaessa käytetään myös avustavia karttakuvia sekä selitteitä.

PDF- muotoinen kooste julkaistuista tiedonannoista on muutoksen jälkeen edelleen saatavilla Liikenneviraston verkkosivuilla. Kooste ilmestyy kuten ennenkin, kuukauden 10, 20 ja viimeinen päivä.

Vuoden 2017 alusta lähtien julkaistavat merikartat varustetaan QR- koodilla. Näiden karttojen päivitykset löytyvät uudesta järjestelmästä. Ennen vuotta 2017 julkaistujen karttojen päivityshistoria löytyy karttakohtaisesta päivityspalvelusta Liikenneviraston verkkosivuilta: [www.liikennevirasto.fi/merikartat](http://www.liikennevirasto.fi/merikartat) Merikarttojen päivityspalvelu.

Uudistuksesta kerrotaan tarkemmin Liikenneviraston verkkosivuilla, järjestelmän käyttöönoton edetessä.

**Underrättelser för sjöfarande (UfS) förnyas.**

Underrättelserna produceras fr.o.m. 31.1.2017 i ett nytt system. I det nya systemet ändras notisernas layout så att de följer internationell standard. Instruktionerna Inför, Stryk, Ersätt, Ändra, Flytta, enligt standarden IHO S-4, används för alla sjökortskorrigeringar. I mån av möjlighet visas kartsymbolerna som bilder. Vid behov används också förtydligande kartbilder och förklaringar.

Efter ändringen finns fortfarande en sammanställning av de publicerade notiserna i PDF-format på Trafikverkets webbsidor. Sammanställningen publiceras liksom tidigare, månadens 10, 20 och sista dag.

Sjökort som publiceras fr.o.m. början av 2017 förses med QR-kod. Dessa sjökort kommer att uppdateras i det nya systemet. Uppdateringshistoriken för sjökort som publicerats före 2017 finns i den sjökortsspecifika uppdateringstjänsten på Trafikverkets webbsidor: <http://www.liikennevirasto.fi/web/sv/yrkessjofart/sjokort> Uppdateringstjänst för sjökort.

Noggrannare information om hur det nya systemet fungerar finns på Trafikverkets hemsidor.

**Renewal of Notices to Mariners (NtM).**

The Notices will be produced in a new system from 31 January 2017 onwards. The layout of the notices will conform to international standard. The instructions Insert, Delete, Replace, Amend, Move, according to the IHO S-4 standard, will be used for all chart corrections. When possible, chart symbols will be displayed as images. When required, supplementary chart images and specifications will also be used.

A compilation of the published notices in PDF will still be published on the Finnish Transport Agency's website. As before, it will be published on the 10th, 20th and last day of the month.

QR codes will be available on charts published from the beginning of 2017. These charts will be updated in the new system. Charts published prior to 2017 will be published in the chart-specific updating service on the Finnish Transport Agency's website: <http://www.liikennevirasto.fi/web/en/merchant-shipping/paper-charts> Nautical chart updating service.

More detailed information on the progress of the new system will be posted on the Finnish Transport Agency's website.

( (FTA, Helsinki/Helsingfors 2017) )

---

**\*28 /2017** (2017-01-23)

**Suomi . ENC-solut.**

**Finland . ENC-celler.**

**Finland . ENC Cells.**

Uusi editio ENC-solusta

Ny edition av ENC-cell

New edition of ENC Cell

ENC-solu ENC-cell ENC-Cell	Solun nimi Cellnamn Cell name	Editio Edition Edition	Myyntipäivä Utgivningsdatum Release date
FI4EIIQ7	Mariehamn	4	19.1.2017
FI4EIIQ9	Lumparland	6	19.1.2017
FI4EIIQA	Sottunga	6	19.1.2017
FI59S160	Port of Mariehamn	3	19.1.2017
FI59S169	Degerby-Långnäs	3	19.1.2017

Kuva viitteeksi, karttaotteet ei merikartan mittakaavassa / Bild för referens, kortutdrag inte i sjökortets skala / Image for reference, chart extracts not to scale of chart

( FTA, Helsinki/Helsingfors 2017 )

---