

Tm/Ufs/NtM 3 / 29-42 / 20.02.2017

Sisältö - Innehåll - Content (29-42 / 2017)

Alue / Område / Area	Tiedonanto / Notis / Notice	Kartor / Kort / Charts
Suomenlahti	29/2017	13, 14, 101, 951, A
	30/2017	14, 134, A
Saaristomeri	36/2017	29, 37, C, D
	37/2017	24, D
	38/2017	28, 37, D
Ahvenanmeri	39/2017	34, C
Selkämeri	32/2017	41, E
	41/2017	44, E, F
Vuoksen vesistö	31/2017	434
	33/2017	434
	40/2017	434
	42/2017	L
Tiedotuksia	34/2017	
	35/2017	

Koskee seuraavia karttoja - Berörda sjökort - Affected charts

Kartta / Kort / Chart	Tiedonannot / Notiser / Notices
13	29/2017
14	29/2017, 30/2017
24	37/2017
28	38/2017
29	36/2017
34	39/2017
37	36/2017, 38/2017
41	32/2017
44	41/2017
101	29/2017
134	30/2017
434	31/2017, 33/2017, 40/2017
951	29/2017
A	29/2017, 30/2017
C	36/2017, 39/2017
D	36/2017, 37/2017, 38/2017
E	32/2017, 41/2017
F	41/2017
L	42/2017

Suomenlahti/Finska viken/Gulf of Finland

*29(T) /2017 (2017-01-30)

Suomi. Suomenlahti. Virolahti. Santion väylä (7.3 m). Talvikaudeksi suljettu väylä. Väylät

Finland. Finska viken. Vederlax. Santioleden (7.3 m). Farled stängd för vintersäsongen. Farleder

Finland. Gulf of Finland. Virolahti. Santio channel (7.3 m). Channel closed for the winter season. Fairways

Kartat / Kort / Charts

Edellinen / Föregående / Previous

13 (INT 1245)

14 (INT 1246)

101.B

178 /2016

951

4 /2017

A/Mys Krestovjy (Ristiniemi) - Virolahti, A604, A605, A606, A607

3 /2017

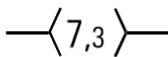
Ajankohta: Talvi 2017

Tidpunkt: Vintern 2017

Time: Winter season 2017

1 13, 14, 101.B, 951, A/Mys Krestovjy (Ristiniemi) - Virolahti, A604, A605, A606, A607

Muuta
Ändra
Amend



Väylä on suljettu seuraavien pisteiden väliltä:

Farled är stängt mellan

(1) 60°26.07'N 27°21.51'E

följande punkter:

(2) 60°26.49'N 27°42.58'E

The channel will be closed

between the following

positions:

2

Mainittu väylä on suljettu vesiliikenteeltä talvikauden ajaksi, kuitenkin enintään 18.4.2017 saakka.

Päätös ei koske virka, sairaankuljetus- ja pelastustoimen suorittamista tai muusta vastaavasta syystä välttämätöntä vesikulkuneuvolla liikkumista.

Nämnda farled är stängt för sjötrafik under vintersäsongen, dock senast till 18.4.2017.

Beslutet gäller inte sådan användning av vattenfarkoster som är nödvändig för utförande av tjänsteuppdrag, sjuktransporter och räddningsåtgärder eller trafik som är tillåten av andra motsvarande orsaker.

The channel will be closed for vessel traffic during the winter season, however no later than 18 April 2017.

The restriction does not apply to traffic which is necessary in order to perform official duties, emergency and rescue operations, or for any other corresponding reason.



Kuva viitteeksi, karttaotteet ei merikartan mittakaavassa / Bild för referens, kortutdrag inte i sjökortets skala / Image for reference, chart extracts not to scale of chart.

(FTA, Helsinki/Helsingfors 2017)

*30 /2017 (2017-01-30)

Suomi. Suomenlahti. Hamina. Haminanlahti-Savilahti -väylä (3.5/2.0 m). Turvalaitteet. Väylät. Rakennettu maasto. Alikulkukorkeudet

Finland. Finska viken. Fredrikshamn. Farleden Haminanlahti - Savilahti (3.5/2.0 m). Säkerhetsanordningar. Farleder. Byggnader. Segelfri höjd

Finland. Gulf of Finland. Hamina. Haminanlahti - Savilahti channel (3.5/2.0 m). Buoyage. Fairways. Cultural Features. Vertical Clearances

Kartat / Kort / Charts

14 (INT 1246)

134 (INT 1153)

A609, A609.2

Edellinen / Föregående / Previous

29 /2017

29 /2017

1 14, 134, A609, A609.2

Muuta
Ändra
Amend










—(4,3)— > —(3,5)—





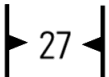
Kulkusyvyyden muutos seuraavien pisteiden välillä:

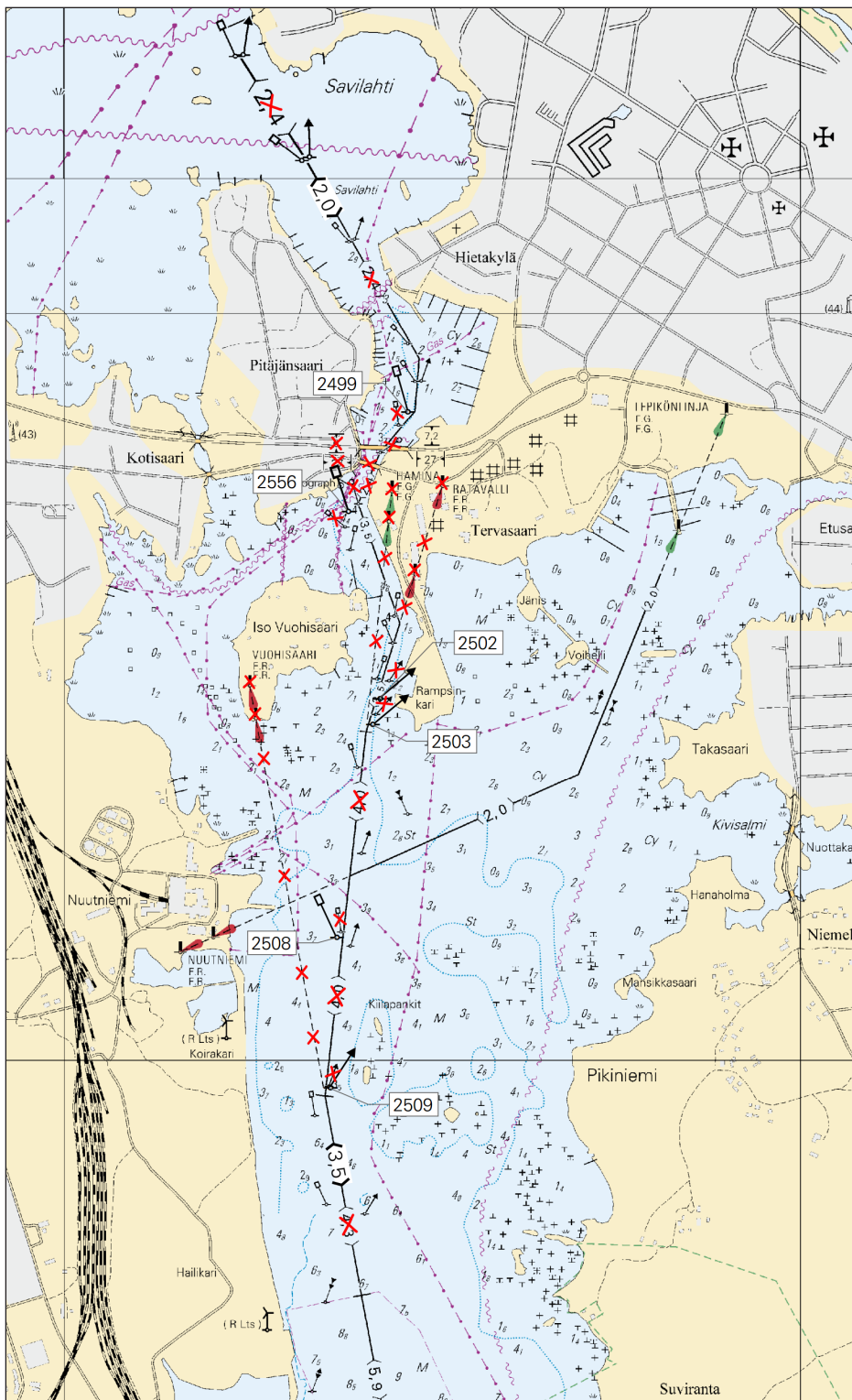
Ändrat leddjupgående mellan följande punkter:
Amended max. authorised draught between the following positions:

(1) 60°32.69'N 27°10.81'E

(2) 60°32.96'N 27°10.71'E

2	14, 134, A609, A609.2				
Muuta Ändra Amend		Kulkusyvyyden muutos seuraavien pisteiden välillä: Ändrat leddjupgående mellan följande punkter: Amended max. authorised draught between the following positions:	(1) 60°32.96'N 27°10.71'E (2) 60°33.46'N 27°10.83'E		
3	14, 134, A609, A609.2				
Muuta Ändra Amend		Kulkusyvyyden muutos seuraavien pisteiden välillä: Ändrat leddjupgående mellan följande punkter: Amended max. authorised draught between the following positions:	(1) 60°33.74'N 27°10.78'E (2) 60°34.34'N 27°10.47'E		
4	14, 134, A609, A609.2				
Poista Stryk Delete	 VUOHISAARI alempi, nedre, front			60°33.459'N 27°10.520'E 196, (C5429)	
5	14, 134, A609, A609.2				
Poista Stryk Delete	 VUOHISAARI ylempi, övre, rear	Poista taululinja Stryk enslinjen Delete leading line		60°33.503'N 27°10.503'E 197, (C5429.1)	
6	14, 134, A609, A609.2				
Poista Stryk Delete	 RATAVALLI alempi, nedre, front			60°33.652'N 27°10.953'E 200, (C5432)	
7	14, 134, A609, A609.2				
Poista Stryk Delete	 RATAVALLI ylempi, övre, rear	Poista taululinja Stryk enslinjen Delete leading line		60°33.770'N 27°11.027'E 201, (C5432.1)	
8	14, 134, A609, A609.2				
Poista Stryk Delete	 HAMINA alempi, nedre, front			60°33.722'N 27°10.881'E 198, (C5430)	
9	14, 134, A609, A609.2				
Poista Stryk Delete	 HAMINA ylempi, övre, rear	Poista taululinja Stryk enslinjen Delete leading line		60°33.763'N 27°10.890'E 199, (C5430.1)	
10	14, 134, A609, A609.2				
Poista Stryk Delete				60°33.746'N 27°10.798'E 2896	

11	14, 134, A609, A609.2			
Poista Stryk Delete				60°33.814'N 27°10.858'E 2895
12	14, 134, A609, A609.2			
Siirrä Flytta Move				Paikasta/Från/From (1) 60°32.97'N 27°10.72'E Paikkaan/Till/To (2) 60°32.965'N 27°10.725'E 2509
13	14, 134, A609, A609.2			
Siirrä Flytta Move				Paikasta/Från/From (1) 60°33.17'N 27°10.75'E Paikkaan/Till/To (2) 60°33.166'N 27°10.743'E 2508
14	14, 134, A609, A609.2			
Siirrä Flytta Move				Paikasta/Från/From (1) 60°33.47'N 27°10.85'E Paikkaan/Till/To (2) 60°33.451'N 27°10.837'E 2503
15	14, 134, A609, A609.2			
Siirrä Flytta Move				Paikasta/Från/From (1) 60°33.51'N 27°10.88'E Paikkaan/Till/To (2) 60°33.486'N 27°10.858'E 2502
16	14, 134, A609, A609.2			
Siirrä Flytta Move				Paikasta/Från/From (1) 60°33.72'N 27°10.76'E Paikkaan/Till/To (2) 60°33.736'N 27°10.772'E 2556
17	14, 134, A609, A609.2			
Siirrä Flytta Move				Paikasta/Från/From (1) 60°33.85'N 27°10.91'E Paikkaan/Till/To (2) 60°33.870'N 27°10.933'E 2499
18	14, 134, A609, A609.2			
Poista Stryk Delete		Seuraavien pisteiden väliltä: Mellan följande punkter: Between the following positions:		(1) 60°33.80'N 27°10.80'E (2) 60°33.79'N 27°10.86'E
19	134, A609.2			
Poista Stryk Delete				60°33.82'N 27°10.74'E
20	134, A609.2			
Poista Stryk Delete				60°33.80'N 27°10.74'E



Kuva viitteeksi, karttaotteet ei merikartan mittakaavassa / Bild för referens, kortutdrag inte i sjökortets skala / Image for reference, chart extracts not to scale of chart

(FTA, Helsinki/Helsingfors 2017)

Saaristomeri/Skärgårdshavet/Archipelago Sea

*36 /2017 (2017-01-30)

Suomi. Saaristomeri. Parainen. Äpplöfjärden. Kaapelit ja johdot
 Finland. Skärgårdshavet. Pargas. Äpplöfjärden. Kablar och rörledningar
 Finland. Archipelago Sea. Pargas. Äpplöfjärden. Cables and pipelines

Kartat / Kort / Charts

29 (INT 1192)

37 (INT 1198)

C732

D726, D732

Edellinen / Föregående / Previous

335 /2016

7 /2017

17 /2017

19 /2017

1 29, 37, C732, D726, D732

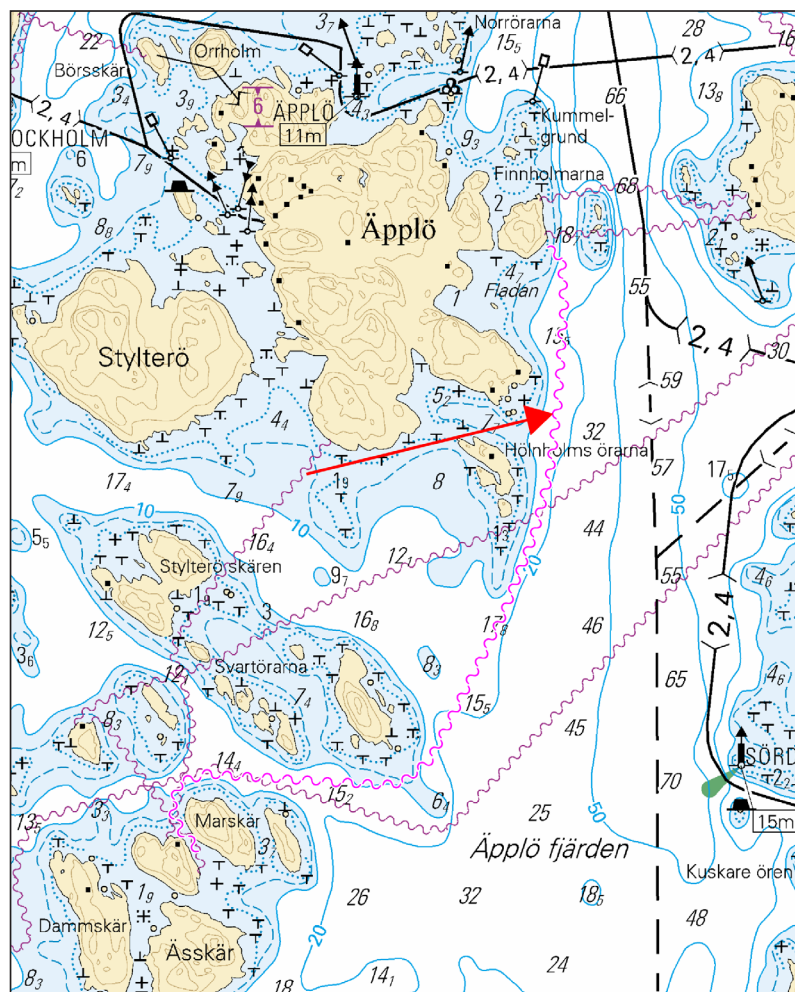
Lisää
 Inför
 Add



Seuraavien pisteiden
 välille:
 Mellan följande punkter:
 Between the following
 positions:

- (1) 60°17.055'N 21°12.815'E
- (2) 60°17.131'N 21°12.715'E
- (3) 60°17.193'N 21°12.736'E
- (4) 60°17.228'N 21°12.886'E
- (5) 60°17.208'N 21°13.864'E
- (6) 60°17.261'N 21°14.002'E
- (7) 60°17.829'N 21°14.529'E
- (8) 60°17.976'N 21°14.604'E
- (9) 60°18.516'N 21°14.664'E
- (10) 60°18.545'N 21°14.581'E

2



Kuva viitteeksi, karttaotteen ei merikartan mittakaavassa / Bild för referens, kortutdrag inte i sjökortets skala / Image for reference, chart extracts not to scale of chart

(FTA, Turku/Åbo 2017)

Suomi. Saaristomeri. Parainen. Lökholm. Hermanskär-Trunsö-Borstö -väylä (2.4 m). Turvalaitteet. Väylät

Finland. Skärgårdshavet. Pargas. Lökholm. Farleden Hermanskär-Trunsö-Borstö (2.4 m). Säkerhetsanordningar. Farleder

Finland. Archipelago Sea. Pargas. Lökholm. Hermanskär-Trunsö-Borstö channel (2.4 m). Buoyage. Fairways

Kartat / Kort / Charts

24 (INT 1187)

D711, D711.2, D716

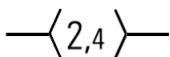
Edellinen / Föregående / Previous

15 /2017

36 /2017

1 24, D711, D711.2, D716

Lisää
Inför
Add



Seuraavien pisteiden
väliille:
Mellan följande punkter:
Between the following
positions:
Poista vanha keskilinja
Stryk den befintliga mitt-
linjen
Delete existing centre line

- (1) 59°54.631'N 21°53.335'E
- (2) 59°54.685'N 21°53.182'E
- (3) 59°54.953'N 21°52.765'E

2 24, D711, D711.2

Lisää
Inför
Add



59°54.653'N 21°53.292'E | 82239

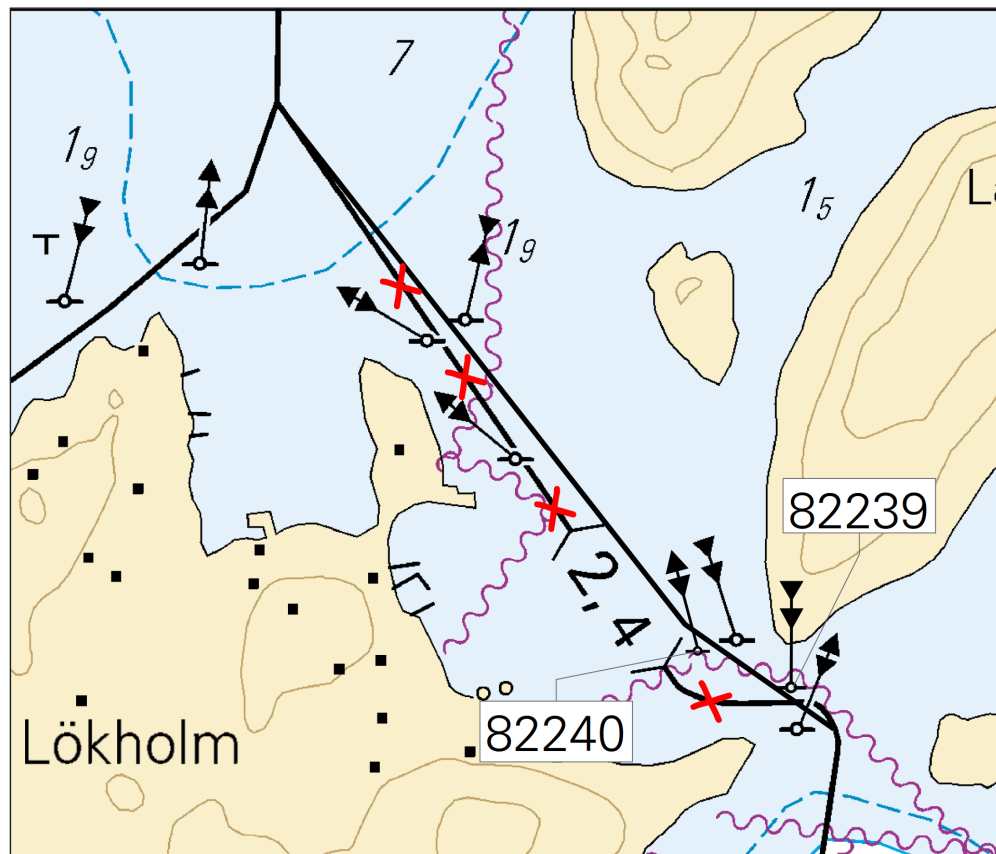
3 24, D711, D711.2

Lisää
Inför
Add



59°54.672'N 21°53.197'E | 82240

4



Kuva viitteeksi, karttaotteet ei merikartan mittakaavassa / Bild för referens, kortutdrag inte i sjökortets skala / Image for reference, chart extracts not to scale of chart

(FTA, Turku/Åbo 2017)

Suomi. Saaristomeri. Parainen. Elvsö. Kaapelit ja johdot

Finland. Skärgårdshavet. Pargas. Elvsö. Kablar och rörledningar

Finland. Archipelago Sea. Pargas. Elvsö. Cables and pipelines

Kartat / Kort / Charts

28 (INT 1191)

37 (INT 1198)

D727, D728

Edellinen / Föregående / Previous

320 /2016

36 /2017

37 /2017

1 28, 37, D727, D728

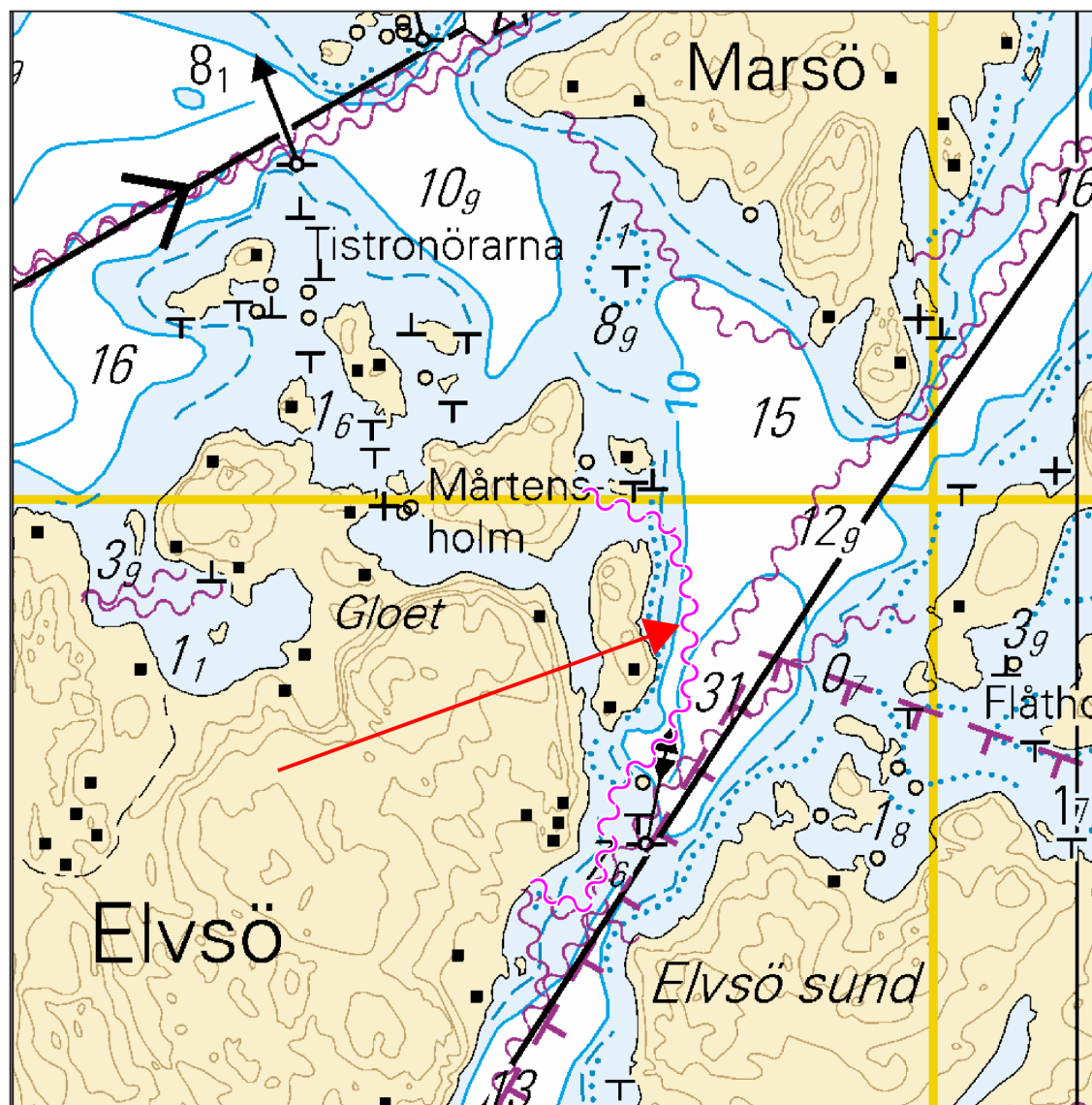
Lisää
Inför
Add



Seuraavien pisteiden
välille:
Mellan följande punkter:
Between the following
positions:

- (1) 60°08.350'N 21°28.903'E
- (2) 60°08.338'N 21°28.984'E
- (3) 60°08.416'N 21°29.027'E
- (4) 60°08.462'N 21°29.057'E
- (5) 60°08.566'N 21°29.200'E
- (6) 60°08.729'N 21°29.148'E
- (7) 60°08.761'N 21°28.974'E

2



Kuva viitteeksi, karttaotteet ei merikartan mittakaavassa / Bild för referens, kortutdrag inte i sjökortets skala / Image for reference, chart extracts not to scale of chart

(FTA, Turku/Åbo 2017)

Ahvenanmeri/Ålands hav/Aland Sea

*39 /2017 (2017-01-30)

Suomi. Ahvenanmeri. Ahvenanmaa. Eckerö. Käringsundby. Turvalaitteet
Finland. Ålands hav. Åland. Eckerö. Käringsundby. Säkerhetsanordningar
Finland. Aland Sea. Åland. Eckerö. Käringsundby. Buoyage

Kartat / Kort / Charts

34 (INT 1130)

C761, C761.1

Edellinen / Föregående / Previous

17 /2017

36 /2017

1 34, C761, C761.1

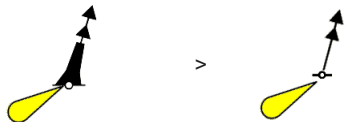
Muuta
Ändra
Amend



60°13.796'N 19°31.562'E | 6523

2 34, C761, C761.1

Muuta
Ändra
Amend



60°13.806'N 19°31.853'E | 6524

(FTA, Turku/Åbo 2017)

Selkämeri/Bottenhavet/Bothnian Sea

*32 /2017 (2017-01-30)

Suomi. Selkämeri. Rauma. Nurmes. Päivärannan venereitti (1.2 m). Turvalaitteet. Väylät
Finland. Bottenhavet. Raumo. Nurmes. Päiväranta båtrutt (1.2 m). Säkerhetsanordningar. Farleder
Finland. Bothnian Sea. Rauma. Nurmes. Päiväranta small craft route (1.2 m). Buoyage. Fairways

Kartat / Kort / Charts

41 (INT 1132)

E804, E804.1

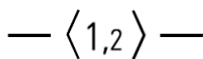
Edellinen / Föregående / Previous

321 /2016

19 /2017

1 E804, E804.1

Lisää
Inför
Add



Uusi venereitti seuraavien
pisteiden välille:
Ny båtrutt mellan följande
punkter:
New small craft route
between the following
positions:

(1) 61°10.649'N 21°24.105'E
(2) 61°10.802'N 21°23.506'E
(3) 61°10.862'N 21°23.545'E

2 41, E804, E804.1

Poista
Stryk
Delete



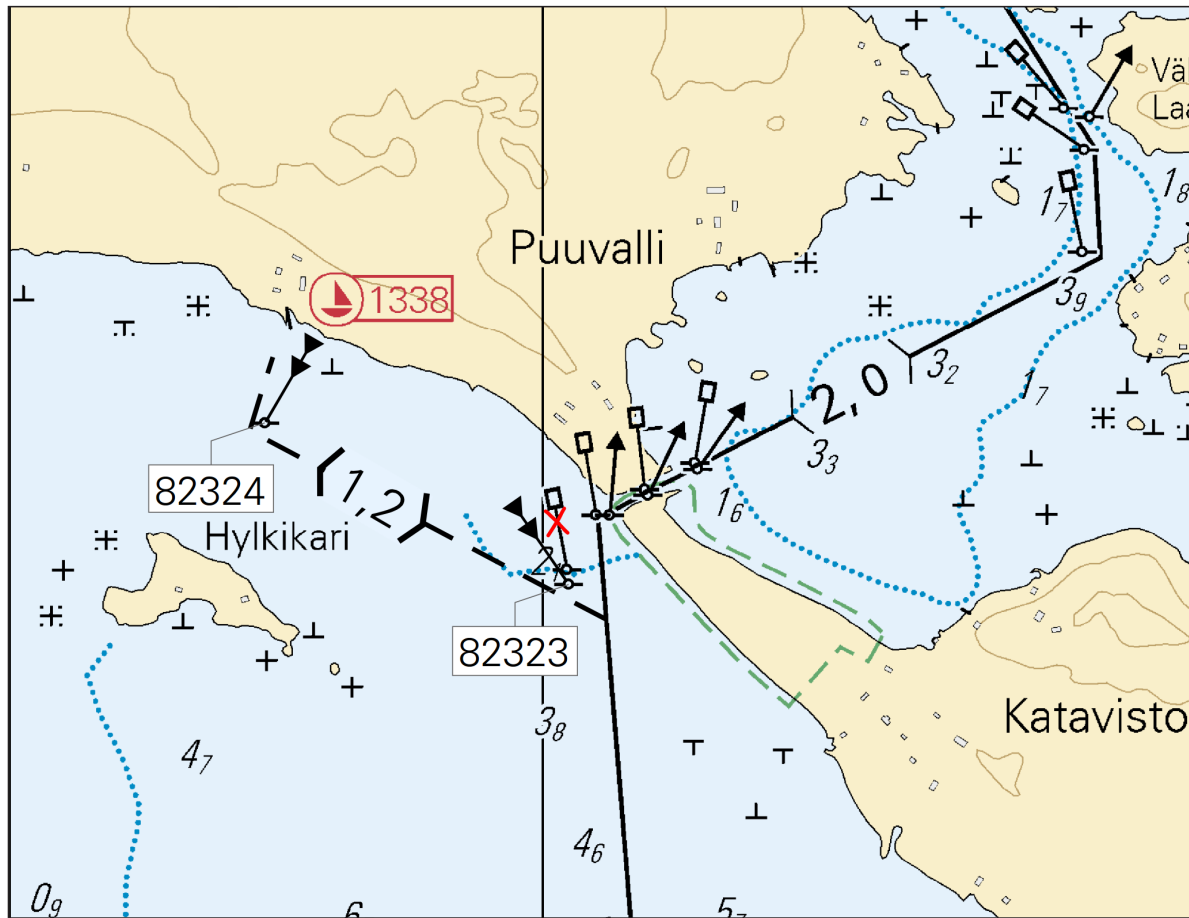
61°10.689'N 21°24.038'E | 37592

3 41, E804, E804.1

Lisää
Inför
Add



61°10.677'N 21°24.042'E | 82323

Lisää
Inför
Add

Kuva viitteeksi, karttaotteet ei merikartan mittakaavassa / Bild för referens, kortutdrag inte i sjökortets skala / Image for reference, chart extracts not to scale of chart

(FTA, Turku/Åbo 2017)

*41 /2017 (2017-01-30)

Suomi. Selkämeri. Kristiinankaupunki. Västra ändan. Idgrundin väylä (2.4/1.4 m). Turvalaitteet

Finland. Bottenhavet. Kristinestad. Västra ändan. Idgrunds farled (2.4/1.4 m). Säkerhetsanordningar

Finland. Bothnian Sea. Kristinestad. Västra ändan. Idgrund channel (2.4/1.4 m). Buoyage

Kartat / Kort / Charts

44 (INT 1135)

E811, E811.3

F811, F811.3

Edellinen / Föregående / Previous

231 /2016

32 /2017

12 /2017

Ref: TM 4/40/2016

Ref: UfS 4/40/2016

Ref: NtM 4/40/2016

Poista
Stryk
Delete

Muutos toteutetaan ilman erillistä ilmoitusta 20.6.2017 mennessä.

Muutos huomioidaan seuraavassa, keväällä 2017 myyntiin tulevassa merikarttasarjassa F.

Ändringen sker senast 20.6.2017. Separat meddelande utgår ej.

Ändringen finns med i nästa upplaga av sjökortsserie F, som utkommer våren 2017.

The amendment will be carried out by 20 June 2017 without further notice.

The amendment has been included in the new chart folio F to be published in spring 2017.

(FTA, Vaasa/Vasa 2017)

Merenkurkku/Kvarken/The Quark

(Ei tiedonantoja. / Inga notiser. / No notices.)

Perämeri/Bottenviken/Bay of Bothnia

(Ei tiedonantoja. / Inga notiser. / No notices.)

Vuoksen vesistö/Vuoksens vattendrag/Vuoksi watercourse

***31 /2017** (2017-01-30)

Suomi. Vuoksen vesistö. Kuopio. Nilsia. Virtasalmi. Vuotjärvi-Syväri -väylä (1.5 m). Turvalaitteet

Finland. Vuoksens vattendrag. Kuopio. Nilsia. Virtasalmi. Farleden Vuotjärvi-Syväri (1.5 m). Säkerhetsanordningar

Finland. Vuoksi watercourse. Kuopio. Nilsia. Virtasalmi. Vuotjärvi-Syväri channel (1.5 m). Buoyage

Kartat / Kort / Charts

434

Edellinen / Föregående / Previous

21 /2017

1 434

**Siirrä
Flytta
Move**



Paikasta/Från/From

(1) 63°07.390'N 28°19.560'E

Paikkaan/Till/To

(2) 63°07.404'N 28°19.629'E | 55844

(FTA, Lappeenranta/Villmanstrand 2017)

***33 /2017** (2017-01-30)

Suomi. Vuoksen vesistö. Kuopio. Nilsia. Hangonniemi. Turvalaitteet

Finland. Vuoksens vattendrag. Kuopio. Nilsia. Hangonniemi. Säkerhetsanordningar

Finland. Vuoksi watercourse. Kuopio. Nilsia. Hangonniemi. Buoyage

Kartat / Kort / Charts

434

Edellinen / Föregående / Previous

31 /2017

1 434

**Siirrä
Flytta
Move**



Paikasta/Från/From

(1) 63°11.450'N 28°16.870'E

Paikkaan/Till/To

(2) 63°11.482'N 28°16.837'E | 51912

(FTA, Lappeenranta/Villmanstrand 2017)

Suomi. Vuoksen vesistö. Kuopio. Nilsjä. Tahkomäki. Kaapelit ja johdot

Finland. Vuoksens vattendrag. Kuopio. Nilsjä. Tahkomäki. Kablar och rörledningar

Finland. Vuoksi watercourse. Kuopio. Nilsjä. Tahkomäki. Cables and pipelines

Kartat / Kort / Charts

434

Edellinen / Föregående / Previous

33 /2017

1 434

Lisää
Inför
Add

Seuraavien pisteiden
väliin:
Mellan följande punkter:
Between the following
positions:

- | | | |
|-----|-------------|-------------|
| (1) | 63°18.856'N | 28°00.817'E |
| (2) | 63°18.866'N | 28°00.997'E |
| (3) | 63°18.852'N | 28°02.176'E |
| (4) | 63°18.800'N | 28°02.430'E |
| (5) | 63°18.775'N | 28°02.550'E |
| (6) | 63°18.778'N | 28°02.607'E |
| (7) | 63°18.803'N | 28°02.633'E |

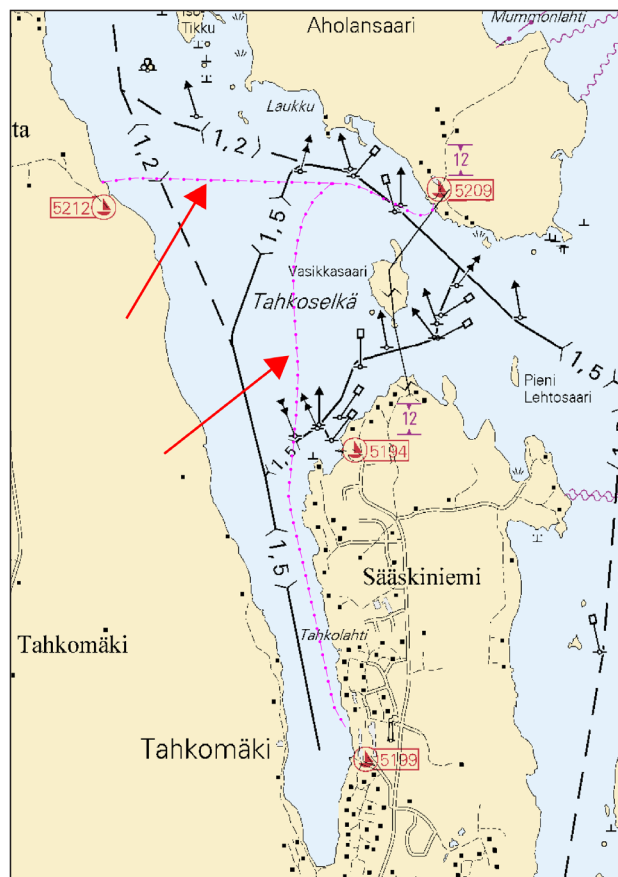
2 434

Lisää
Inför
Add

Seuraavien pisteiden
väliin:
Mellan följande punkter:
Between the following
positions:

- | | | |
|-----|-------------|-------------|
| (1) | 63°17.509'N | 28°02.153'E |
| (2) | 63°17.557'N | 28°02.092'E |
| (3) | 63°18.085'N | 28°01.839'E |
| (4) | 63°18.391'N | 28°01.893'E |
| (5) | 63°18.636'N | 28°01.866'E |
| (6) | 63°18.765'N | 28°01.919'E |
| (7) | 63°18.852'N | 28°02.076'E |

3



Kuva viitteeksi, karttaotteet ei merikartan mittakaavassa / Bild för referens, kortutdrag inte i sjökortets skala / Image for reference, chart extracts not to scale of chart

(FTA, Lappeenranta/Villmanstrand 2017)

Suomi. Vuoksen vesistö. Puumala. Turvalaitteet

Finland. Vuoksens vattendrag. Puumala. Säkerhetsanordningar

Finland. Vuoksi watercourse. Puumala. Buoyage



Kartat / Kort / Charts

L215

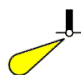
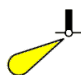
Edellinen / Föregående / Previous

362 /2016

1 L215

Muuta Ändra Amend			Ylempi Övre Rear	61°36.25'N 28°22.65'E 20474
	KONKELINNIEMI	KONKELINNIEMI		
	FI.W.3s	>		

2 L215

Muuta Ändra Amend			Ylempi Övre Rear	61°36.64'N 28°23.75'E 20475
	KEVONRANTA	KEVONRANTA		
	VQ(5)W.6s	>		

(FTA, Lappeenranta/Villmanstrand 2017)

Kymijoen vesistö/Kymmene älvs vattendrag/Kymijoki watercourse

(Ei tiedonantoja. / Inga notiser. / No notices.)

Kokemäenjoen vesistö/Kumo älvs vattendrag/Kokemäijoki watercourse

(Ei tiedonantoja. / Inga notiser. / No notices.)

Oulujoen vesistö/Ule älvs vattendrag/Oulujoki watercourse

(Ei tiedonantoja. / Inga notiser. / No notices.)

Paatsjoen vesistö/Paatsjoki vattendrag/Paatsjoki watercourse

(Ei tiedonantoja. / Inga notiser. / No notices.)

Saimaan kanava/Saima kanal/Saimaa Canal

(Ei tiedonantoja. / Inga notiser. / No notices.)

Pohjoinen Itämeri/Norra Östersjön/Northern Baltic

(Ei tiedonantoja. / Inga notiser. / No notices.)

Tiedotuksia/Upplysningar /Announcements

*34(T) /2017 (2017-01-30)

Suomi. Suomenlahti. Nord Stream -kaasuputket. Merenpohjan mittaustoimintaa.

Finland. Finska viken. Nord Streams gasledningar. Mätningar på havsbotten.

Finland. Gulf of Finland. Nord Stream gas pipelines. Hydrographic seabed surveying.

Ajankohta: Toistaiseksi
Tidpunkt: Tills vidare
Time: Until further notice

Viite/Referens/Reference: 25 /2017

Alus Skandi Carla suorittaa geoteknisiä pohjatutkimustöitä Suomen talousvyöhykkeellä.

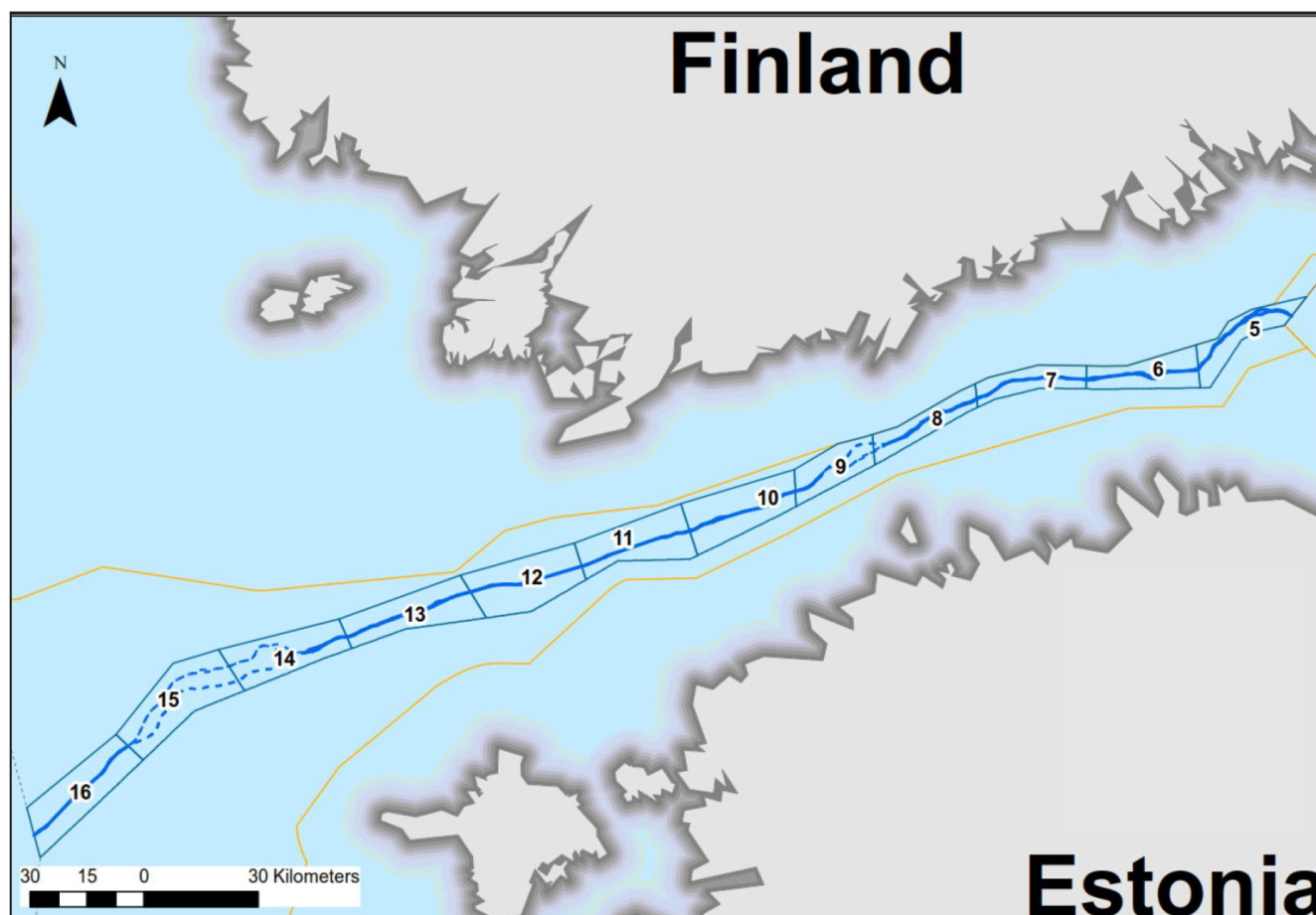
Skandi Carlan kutsumerkki on C6RX4. Alus kuuntelee VHF-kanavaa 16 ja Suomenlahdella pakollisia GOFREP VHF-kanavia. Meriliikenteen tulee sivuuttaa alus vähintään 500 m etäisyydeltä.

Fartyget Skandi Carla utför geotekniska bottenundersökningar i Finlands ekonomiska zon.

Anropssignalen för fartyget Skandi Carla är C6RX4. Fartyget lyssnar på VHF kanal 16 och i Finska viken på de obligatoriska GOFREP VHF-kanalerna. Minsta passageavstånd för annan sjötrafik är 500 m.

The vessel Skandi Carla is performing geotechnical seabed surveys in the Finnish EEZ.

The call sign of the vessel Skandi Carla is C6RX4. The vessel is monitoring VHF channel 16 and in the Gulf of Finland the mandatory GOFREP VHF channels. The vessel requests a minimum clearance of 500 m.



Kuva viitteeksi, karttaotteet ei merikartan mittakaavassa / Bild för referens, kortutdrag inte i sjökortets skala / Image for reference, chart extracts not to scale of chart

(Nord Stream/FTA, Helsinki/Helsingfors 2017)

Suomi. Uudet ENC-solut.
Finland. Nya ENC-celler.
Finland. New ENC Cells.

Uudet ENC-solut – Nya ENC-celler – New ENC Cells

ENC-solu ENC-cell ENC Cell	Solun nimi Cellnamn Cell name	Editio Edition Edition	Myyntipäivä Utgivningsdatum Release date
FI4SAI55	Vuotjärvi, Syväri S	1	25.1.2017
FI4SAI56	Syväri N	1	25.1.2017

(FTA, Helsinki/Helsingfors 2017)
