

Tm/Ufs/NtM 4 / 43-53 / 10.02.2017

Sisältö - Innehåll - Content (43-53 / 2017)

Alue / Område / Area	Tiedonanto / Notis / Notice	Kartor / Kort / Charts
Suomenlahti	43/2017	18, 191, A, B
	44/2017	13, 14, 101, 951, A
	45/2017	14, 138, A
	47/2017	14, 138, A
Selkämeri	48/2017	44, 45, E, F
Merenkurkku	46/2017	48, F
Perämeri	49/2017	58, 59, G
	50/2017	52
	52/2017	50, 51, 957, F
Vuoksen vesistö	51/2017	434
Tiedotuksia	53/2017	

Koskee seuraavia karttoja - Berörda sjökort - Affected charts

Kartta / Kort / Chart	Tiedonannot / Notiser / Notices
13	44/2017
14	44/2017, 45/2017, 47/2017
18	43/2017
44	48/2017
45	48/2017
48	46/2017
50	52/2017
51	52/2017
52	50/2017
58	49/2017
59	49/2017
101	44/2017
138	45/2017, 47/2017
191	43/2017
434	51/2017
951	44/2017
957	52/2017
A	43/2017, 44/2017, 45/2017, 47/2017
B	43/2017
E	48/2017
F	48/2017, 46/2017, 52/2017
G	49/2017

Suomenlahti/Finska viken/Gulf of Finland







*43 /2017

(2017-02-10)

Suomi. Suomenlahti. Helsinki. Hernesaari. Kaapelit ja johdot

Finland. Finska viken. Helsingfors. Ärtholmen. Kablar och rörledning

Finland. Gulf of Finland. Helsinki. Hernesaari. Cables and pipelines

	Kartat / Kort / Charts	Edellinen / Föregående / Previous
	18 (INT 1250)	1 /2017
	191 (INT 1159)	1 /2017
	A626, A626.1	30 /2017
	B626, B626.1	16 /2017
1	18, 191, A626, A626.1, B626, B626.1	
Poista Stryk Delete		Seuraavien pisteiden väliltä: Mellan följande punkter: Between the following positions:
	(1) 60°08.86'N 24°55.29'E	
	(2) 60°08.46'N 24°54.97'E	
2	18, 191, A626, A626.1, B626, B626.1	
Poista Stryk Delete		Seuraavien pisteiden väliltä: Mellan följande punkter: Between the following positions:
	(1) 60°08.79'N 24°55.57'E	
	(2) 60°08.41'N 24°54.99'E	
3	18, 191, A626, A626.1, B626, B626.1	
Lisää Inför Add		Seuraavien pisteiden välille: Mellan följande punkter: Between the following positions:
	(1) 60°09.053'N 24°55.778'E	
	(2) 60°09.015'N 24°55.902'E	
	(3) 60°08.856'N 24°56.110'E	
	(4) 60°08.730'N 24°56.122'E	
	(5) 60°08.557'N 24°55.661'E	
	(6) 60°08.551'N 24°55.269'E	
	(7) 60°08.436'N 24°54.924'E	
	(8) 60°08.419'N 24°54.937'E	
4	18, 191, A626, A626.1, B626, B626.1	
Lisää Inför Add		Seuraavien pisteiden välille: Mellan följande punkter: Between the following positions:
	(1) 60°09.192'N 24°55.941'E	
	(2) 60°08.762'N 24°56.143'E	
	(3) 60°08.713'N 24°56.117'E	
	(4) 60°08.557'N 24°55.676'E	
	(5) 60°08.546'N 24°55.533'E	
	(6) 60°08.557'N 24°55.431'E	
	(7) 60°08.550'N 24°55.292'E	
	(8) 60°08.436'N 24°54.928'E	
	(9) 60°08.417'N 24°54.941'E	
5	18, 191, A626, A626.1, B626, B626.1	
Poista Stryk Delete		Seuraavien pisteiden väliltä: Mellan följande punkter: Between the following positions:
	(1) 60°08.86'N 24°55.32'E	
	(2) 60°08.41'N 24°54.89'E	
6	18, 191, A626, A626.1, B626, B626.1	
Poista Stryk Delete		Seuraavien pisteiden väliltä: Mellan följande punkter: Between the following positions:
	(1) 60°08.86'N 24°55.31'E	
	(2) 60°08.40'N 24°55.02'E	

Lisää
Inför
Add



Seuraavien pisteiden
väliille:
Mellan följande punkter:
Between the following
positions:

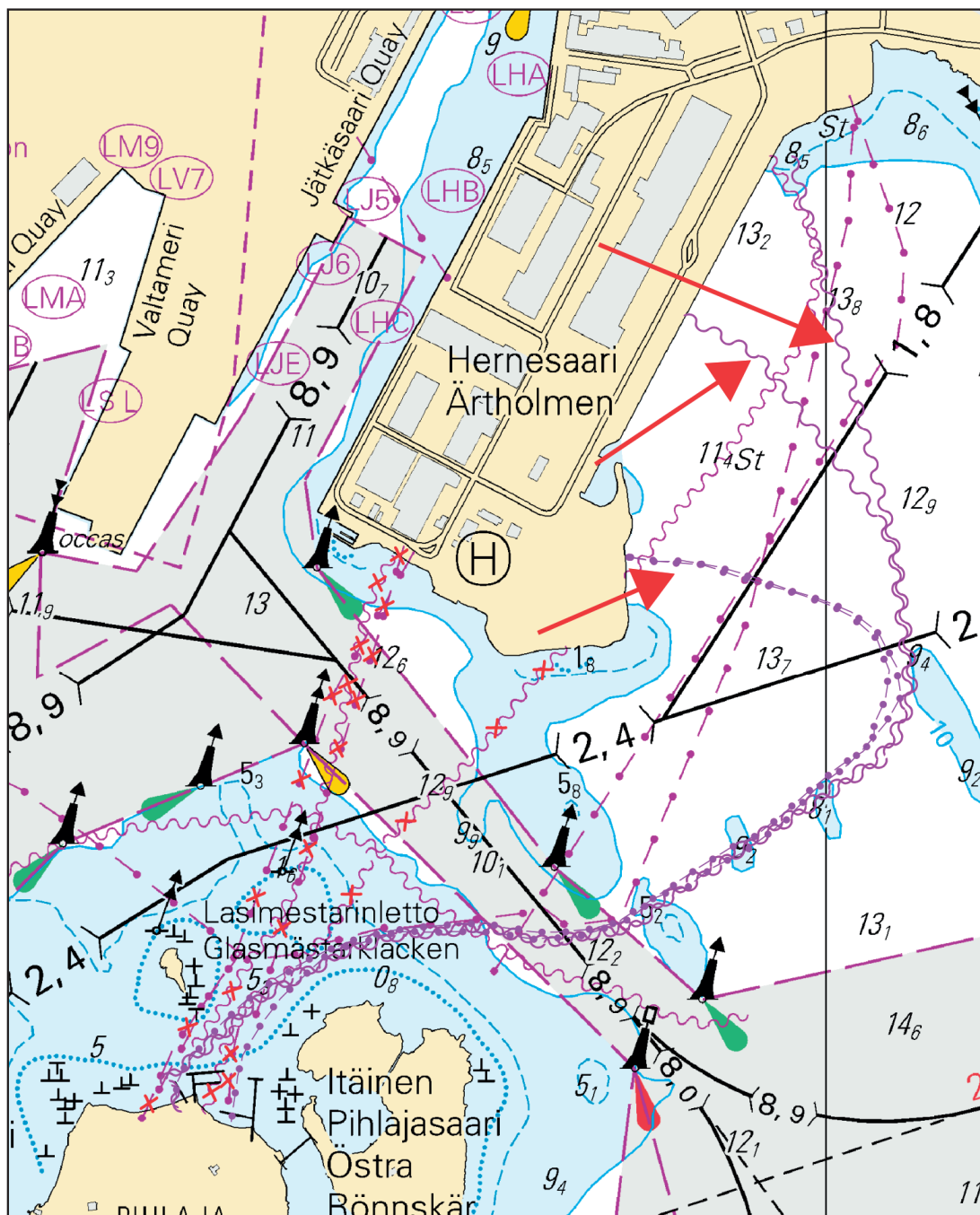
- (1) 60°08.861'N 24°55.677'E
- (2) 60°08.794'N 24°56.083'E
- (3) 60°08.711'N 24°56.079'E
- (4) 60°08.563'N 24°55.660'E
- (5) 60°08.558'N 24°55.313'E
- (6) 60°08.518'N 24°55.102'E
- (7) 60°08.445'N 24°54.952'E
- (8) 60°08.420'N 24°54.938'E

Lisää
Inför
Add



Seuraavien pisteiden
väliille:
Mellan följande punkter:
Between the following
positions:

- (1) 60°08.86'N 24°55.679'E
- (2) 60°08.799'N 24°56.085'E
- (3) 60°08.747'N 24°56.122'E
- (4) 60°08.551'N 24°55.597'E
- (5) 60°08.548'N 24°55.257'E
- (6) 60°08.515'N 24°55.138'E
- (7) 60°08.437'N 24°55.038'E
- (8) 60°08.400'N 24°55.029'E



Kuva viitteeksi, karttaotteen ei merikartan mittakaavassa / Bild för referens, kortutdrag inte i sjökortets skala / Image for reference, chart extracts not to scale of chart

*44(T) /2017 (2017-02-10)

Suomi. Suomenlahti. Haminan kiertoväylä (7.3 m). Talvikaudeksi suljettu väylänosa.

Finland. Finska viken. Fredrikshamns omfartsled (7.3 m). Farledsavsnittet stängt för vintersäsongen.

Finland. Gulf of Finland. Hamina bypass channel (7.3 m). Channel section closed for the winter season.

Kartat / Kort / Charts

Edellinen / Föregående / Previous

13 (INT 1245)

29 /2017

14 (INT 1246)

30 /2017

101.B

29 /2017

951

29 /2017

A607

43 /2017

Ajankohta: Talvi 2017

Tidpunkt: Vintern 2017

Time: Winter season 2017

Mainittu väyläosuus on suljettu vesiliikenteeltä talvikauden ajaksi, kuitenkin enintään 18.4.2017 saakka.

Nämnda farledsavnitt är stängt för sjötrafik under vintersäsongen, dock senast till 18.4.2017.

The channel section will be closed for vessel traffic during the winter season, however no later than 18 April 2017.

2 13, 14, 101.B, 951, A607

**Muuta
Ändra
Amend**

Väyläosuus on suljettu seuraavien pisteiden väliltä:

Farledsavnittet är stängt mellan följande positioner:

(1) 60°27.85'N 27°17.12'E

(2) 60°26.44'N 27°20.85'E

The channel section is closed between the following positions:

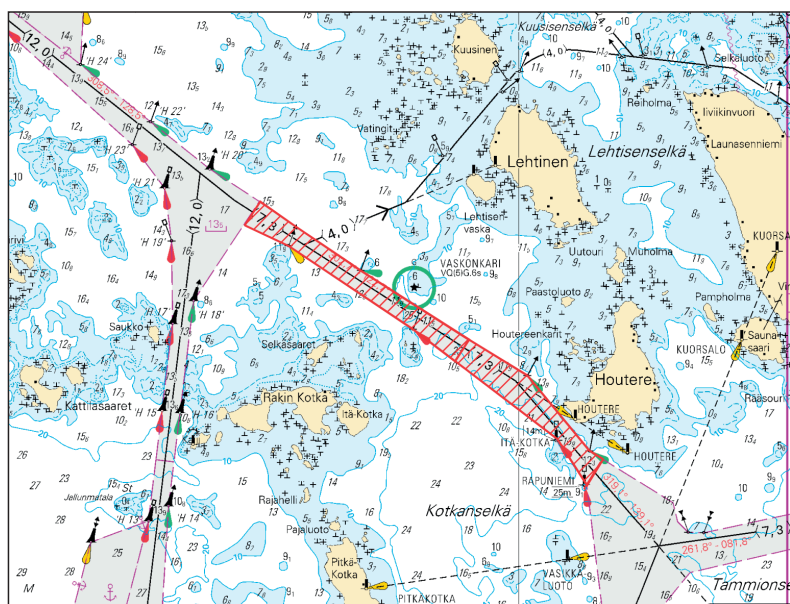
3

Päätös ei koske virka, sairaankuljetus- ja pelastustoimen suorittamista tai muusta vastaavasta syystä välttämätöntä vesikuluneuvolla liikkumista.

Beslutet gäller inte sådan användning av vattenfarkoster som är nödvändig för utförande av tjänsteuppdrag, sjuktransporter och räddningsåtgärder eller trafik som är tillåten av andra motsvarande orsaker.

The restriction does not apply to traffic which is necessary in order to perform official duties, emergency and rescue operations, or for any other corresponding reason.

4



Kuva viitteeksi, karttaotteet ei merikartan mittakaavassa / Bild för referens, kortutdrag inte i sjökortets skala / Image for reference, chart extracts not to scale of chart

***45 /2017** (2017-02-10)

Suomi. Suomenlahti. Kotka. Kuutsalon väylä (2.5 m). Turvalaitteet
Finland. Finska viken. Kotka. Kuutsaloleden (2.5 m). Säkerhetsanordningar
Finland. Gulf of Finland. Kotka. Kuutsalo channel (2.5 m). Buoyage

Kartat / Kort / Charts	Edellinen / Föregående / Previous
14 (INT 1246)	44 /2017
138 (INT 1155)	
A610, A610.1	44 /2017

1 14, 138, A610, A610.1

**Lisää
Inför
Add**



60°26.597'N 27°00.089'E | 82623

(FTA, Helsinki/Helsingfors 2017)

***47 /2017** (2017-02-10)

Suomi. Suomenlahti. Kotka. Kaapelit ja johdot
Finland. Finska viken. Kotka. Kablar och rörledningar
Finland. Gulf of Finland. Kotka. Cables and pipelines

Kartat / Kort / Charts	Edellinen / Föregående / Previous
14 (INT 1246)	45 /2017
138 (INT 1155)	45 /2017
A609, A609.1, A610	45 /2017

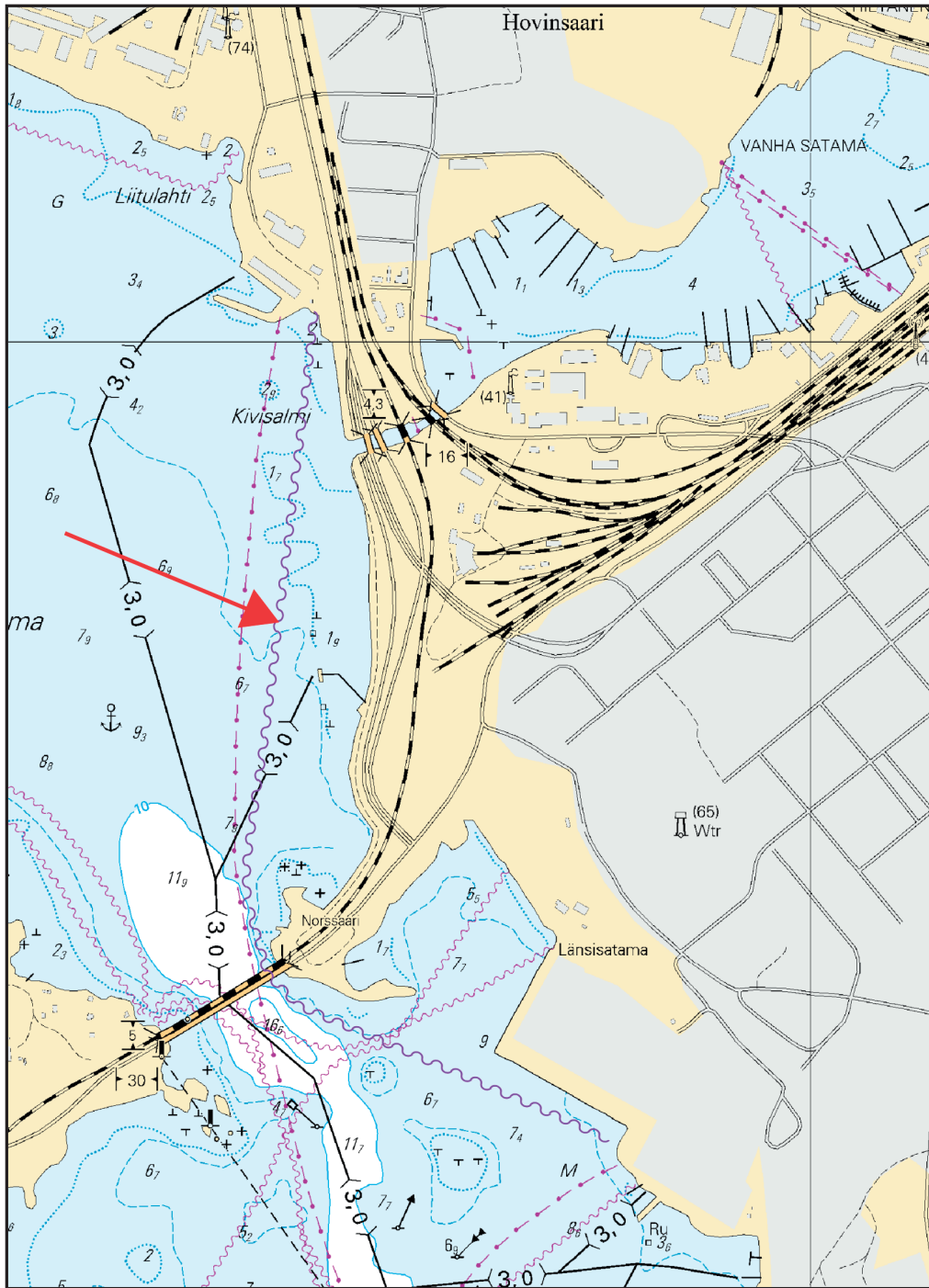
1 14, 138, A609, A609.1, A610

**Lisää
Inför
Add**



Seuraavien pisteiden
välille:
Mellan följande punkter:
Between the following
positions:

(1) 60°28.015'N 26°55.146'E
(2) 60°27.526'N 26°55.032'E
(3) 60°27.463'N 26°55.066'E
(4) 60°27.435'N 26°55.122'E
(5) 60°27.319'N 26°55.664'E



Kuva viitteeksi, karttaotteet ei merikartan mittakaavassa / Bild för referens, kortutdrag inte i sjökortets skala / Image for reference, chart extracts not to scale of chart

(FTA, Helsinki/Helsingfors 2017)

Saaristomeri/Skårgårdshavet/Archipelago Sea

(Ei tiedonantoja. / Inga notiser. / No notices.)

Ahvenanmeri/Ålands hav/Aland Sea

(Ei tiedonantoja. / Inga notiser. / No notices.)

Selkämeri/Bottenhavet/Bothnian Sea

***48 /2017** (2017-02-10)

Suomi. Selkämeri. Närpiö. Kaskinen. Örskatan väylä (4.0 m). Turvalaitteet. Väylät
Finland. Bottenhavet. Närpes. Kaskö. Örskataleden (4.0 m). Säkerhetsanordningar. Farleder
Finland. Bothnian Sea. Närpes. Kaskinen. Örskata channel (4.0 m). Buoyage. Fairways

Kartat / Kort / Charts

44 (INT 1135)

45 (INT 1136)

E812

F812, F813

Edellinen / Föregående / Previous

41 /2017

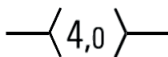
322 /2016

41 /2017

46 /2017

1 45, F813

Lisää
Inför
Add

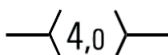


Seuraavien pisteiden
välille:
Mellan följande punkter:
Between the following
positions:
Poista vanha keskilinja
Stryk den befintliga mitt-
linjen
Delete existing centre line

(1) 62°32.527'N 21°00.283'E
(2) 62°32.729'N 21°01.533'E

2 44, F812, F813

Lisää
Inför
Add



Seuraavien pisteiden
välille:
Mellan följande punkter:
Between the following
positions:
Poista vanha keskilinja
Stryk den befintliga mitt-
linjen
Delete existing centre line

(1) 62°26.798'N 21°08.071'E
(2) 62°24.274'N 21°09.145'E

3 44, F812, F813

Poista
Stryk
Delete



62°24.108'N 21°09.204'E | 8034

4 44, E812, F812, F813

Lisää
Inför
Add



62°23.670'N 21°08.822'E | 82420

5 44, E812, F812

Siirrä
Flytta
Move



Paikasta/Från/From
(1) 62°18.72'N 21°09.38'E
Paikkaan/Till/To
(2) 62°18.743'N 21°09.418'E | 8062

6 44, F812, F813

**Siirrä
Flytta
Move**



Paikasta/Från/From
(1) 62°24.21'N 21°08.99'E
Paikkaan/Till/To
(2) 62°24.250'N 21°09.019'E | 8033

7 44, 45, F813

**Siirrä
Flytta
Move**



Paikasta/Från/From
(1) 62°28.42'N 21°04.98'E
Paikkaan/Till/To
(2) 62°28.337'N 21°05.053'E | 8023

8

Muutokset toteutetaan ilman erillistä ilmoitusta 20.6.2017 mennessä.
Muutokset huomioidaan seuraavassa, keväällä 2017 myyntiin tulevassa merikarttasarjassa F.

Ändringarna sker senast 20.6.2017. Separat meddelande utgår ej.
Ändringarna finns med i nästa upplaga av sjökortsserie F, som utkommer våren 2017.

The amendments will be carried out by 20 June 2017 without further notice.
The amendments have been included in the new chart folio F to be published in spring 2017.

(FTA, Vaasa/Vasa 2017)

Merenkurkku/Kvarken/The Quark

***46 /2017** (2017-02-10)

Suomi. Merenkurkku. Mustasaari. Raippaluoto. Södra Vallgrundin mv -aseman väylä (2.4 m). Turvalaitteet

Finland. Kvarken. Korsholm. Replot. Farleden till Södra Vallgrundis sjöbevakningsstation (2.4 m). Säkerhetsanordningar

Finland. The Quark. Korsholm. Replot. Channel to Södra Vallgrund Coast Guard station (2.4 m). Buoyage

Kartat / Kort / Charts

48 (INT 1139)

F819, F820, F820.1

Edellinen / Föregående / Previous

360 /2016

41 /2017

Viite/Referens/Reference: 132 /2016

1 48, F819, F820, F820.1

**Siirrä
Flytta
Move**



Paikasta/Från/From
(1) 63°09.42'N 21°15.29'E
Paikkaan/Till/To
(2) 63°09.309'N 21°15.286'E | 32538

2

Muutos toteutetaan ilman erillistä ilmoitusta 20.6.2017 mennessä.
Muutos huomioidaan seuraavassa, keväällä 2017 myyntiin tulevassa merikarttasarjassa F.

Ändringen sker senast 20.6.2017. Separat meddelande utgår ej.
Ändringen finns med i nästa upplaga av sjökortsserie F, som utkommer våren 2017.

The amendment will be carried out by 20 June 2017 without further notice.
The amendment have been included in the new chart folio F to be published in spring 2017.

(FTA, Vaasa/Vasa 2017)

Perämeri/Bottenviken/Bay of Bothnia

*49 /2017 (2017-02-10)

Suomi. Perämeri. Simo. Kuivaniemi - Kemi väylä (2.4/2.2 m). Turvalaitteet

Finland. Bottenviken. Simo. Farleden Kuivaniemi - Kemi (2.4/2.2 m). Säkerhetsanordningar

Finland. Bay of Bothnia. Simo. Kuivaniemi - Kemi channel (2.4/2.2 m). Buoyage

Kartat / Kort / Charts	Edellinen / Föregående / Previous
58 (INT 1149)	289 /2016
59, 59.A (INT 1150)	14 /2017
G851, G853, G854, G855.2	14 /2017

1 58, 59, G851, G853

Siirrä
Flytta
Move



Paikasta/Från/From
(1) 65°32.899'N 25°03.635'E
Paikkaan/Till/To
(2) 65°32.880'N 25°03.623'E | 10026

2 59, 59.A, G853, G854, G855.2

Siirrä
Flytta
Move



Paikasta/Från/From
(1) 65°37.843'N 24°37.546'E
Paikkaan/Till/To
(2) 65°37.845'N 24°37.474'E | 10075

3 59, 59.A, G853, G854, G855.2

Siirrä
Flytta
Move



Paikasta/Från/From
(1) 65°37.993'N 24°37.066'E
Paikkaan/Till/To
(2) 65°38.021'N 24°37.107'E | 10076

(FTA, Vaasa/Vasa 2017)

*50(T) /2017 (2017-02-10)

Suomi. Perämeri. Luoto. Tankarin majakan L -puoli. Vedenalaiset mittauslaitteistot. Esteet

Finland. Bottenviken. Larsmo. V om fyren Tankar. Undervattens mätutrustning. Hinder

Finland. Bay of Bothnia. Larsmo. West of Tankar lighthouse. Underwater oceanographic system. Obstructions

Kartat / Kort / Charts	Edellinen / Föregående / Previous
52 (INT 1143)	340 /2016

Ajankohta: n. 10.6.2017 asti
Tidpunkt: till ca 10.6.2017
Time: until about 10 June 2017

1 52

Lisää
Inför
Add



Obstn

Vedenalaiset mittauslaitteistot
Undervattens mätutrustning
Underwater measuring devices

63°58.610'N 22°31.480'E

Pohjaan asennettuja laitteistoja n. 100m:n säteellä annetuista koordinaateista. Ei pinnan päällisiä osia. Syvyys yli 25m. Suoja-alue 0.2M. Ankkurointi ja pohjakalastus kielletty suoja-alueen sisäpuolella.

Bottenförankrad utrustning på ca 100 meters radie från de givna koordinaterna. Inga delar ovanför vattenytan. Djup över 25m. Säkerhetszon 0.2M. Det är förbjudet att kasta ankar och idka bottenfiske innanför säkerhetszonen.

Measuring devices have been installed on the seafloor within an about 100m radius from the given coordinates. No parts above the sea surface. Depth over 25m. Safety zone 0.2M. Anchoring and demersal fishing is prohibited within the safety zone.

(Ilmatieteen laitos/Meteorologiska institutet/Finnish Meteorological Institute, Helsinki/Helsingfors 2017)

*52 /2017 (2017-02-10)

Suomi. Perämeri. Pietarsaari. Hällgrund - Mässkärin väylä (3.0 m). Turvalaitteet. Väylät

Finland. Bottenviken. Jakobstad. Farleden Hällgrund - Mässkär (3.0 m). Säkerhetsanordningar. Farleder

Finland. Bay of Bothnia. Jakobstad. Hällgrund - Mässkär channel (3.0 m). Buoyage. Fairways

Kartat / Kort / Charts

Edellinen / Föregående / Previous

50 (INT 1141)

339 /2016

51, 51.A (INT 1142)

12 /2017

957

11 /2017

F830, F831, F831.1, F/Vaasa - Uumaja

48 /2017

1 50, 51, 957, F830, F831, F831.1, F/Vaasa - Uumaja

**Muuta
Ändra
Amend**



Kulkusyvyyden muutos seuraavien pisteiden välillä:
Ändrat leddjupgående mellan följande punkter:
Amended max. authorised draught between the following position:

(1) 63°39.17'N 22°26.24'E
(2) 63°43.96'N 22°34.22'E

2 51, 51.A, 957, F831, F831.1, F/Vaasa - Uumaja

**Muuta
Ändra
Amend**



Kulkusyvyyden muutos seuraavien pisteiden välillä:
Ändrat leddjupgående mellan följande punkter:
Amended max. authorised draught between the following position:

(1) 63°43.12'N 22°33.90'E
(2) 63°43.74'N 22°37.16'E

3 51, F831

**Poista
Stryk
Delete**



63°43.219'N 22°35.473'E | 59868

4 51, F831

**Lisää
Inför
Add**



63°42.103'N 22°31.967'E | 82454

5 51, F831

**Lisää
Inför
Add**










63°42.251'N 22°32.168'E | 82455

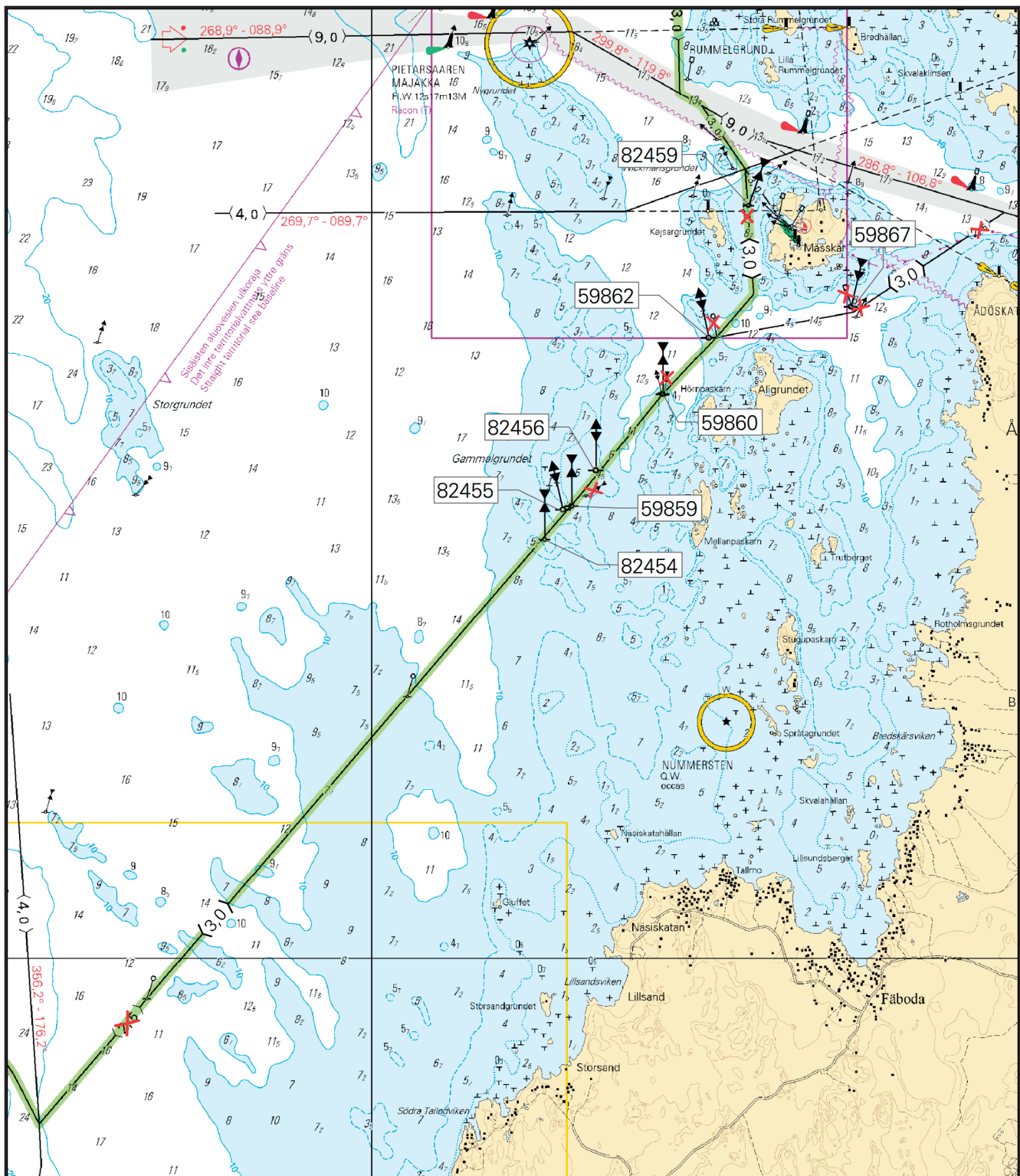
6 51, F831

**Lisää
Inför
Add**



63°42.450'N 22°32.539'E | 82456

7	51, F831, F831.1				
Lisää Inför Add					63°43.778'N 22°34.271'E 82459
8	51, F831				
Siirrä Flytta Move					Paikasta/Från/From (1) 63°42.32'N 22°32.42'E Paikkaan/Till/To (2) 63°42.269'N 22°32.264'E 59859
9	51, F831				
Siirrä Flytta Move					Paikasta/Från/From (1) 63°42.83'N 22°33.31'E Paikkaan/Till/To (2) 63°42.833'N 22°33.296'E 59860
10	51, F831				
Vaihda Ersätt Change		>			63°43.116'N 22°33.816'E 59862
11	51, F831				
Vaihda Ersätt Change		>			63°43.270'N 22°35.426'E 59867
12	<p>Muutokset toteutetaan ilman erillistä ilmoitusta 20.6.2017 mennessä. Muutokset huomioidaan seuraavassa, keväällä 2017 myyntiin tulevassa merikarttasarjassa F. Ändringarna sker senast 20.6.2017. Separat meddelande utgår ej. Ändringarna finns med i nästa upplaga av sjökortsserie F, som utkommer i våren 2017. The amendments will be carried out by 20 June 2017, without further notice. The amendments have been included in the new chart folio F to be published in spring 2017.</p>				



Kuva viitteeksi, karttaotteet ei merikartan mittakaavassa / Bild för referens, kortutdrag inte i sjökortets skala / Image for reference, chart extracts not to scale of chart

(FTA, Vaasa/Vasa 2017)

Vuoksen vesistö/Vuoksens vattendrag/Vuoksi watercourse

*51 /2017 (2017-02-10)

Suomi. Vuoksen vesistö. Nilsjä. Kaapelit ja johdot

Finland. Vuoksens vattendrag. Nilsjä. Kablar och rörledningar

Finland. Vuoksi watercourse. Nilsjä. Cables and pipelines

Kartat / Kort / Charts

434

Edellinen / Föregående / Previous

40 /2017

TM 15/256/2009 Kumotaan

UfS 15/256/2009 Utgår

NtM 15/256/2009 Cancelled

2 434

Lisää
Inför
Add



Seuraavien pisteiden
välille:
Mellan följande punkter:
Between the following
positions:

(1) 63°12.723'N 28°08.497'E

(2) 63°12.706'N 28°08.394'E

(FTA, Lappeenranta/Villmanstrand 2017)

Kymijoen vesistö/Kymmene älvs vattendrag/Kymijoki watercourse

(Ei tiedonantoja. / Inga notiser. / No notices.)

Kokemäenjoen vesistö/Kumo älvs vattendrag/Kokemäijoki watercourse

(Ei tiedonantoja. / Inga notiser. / No notices.)

Oulujoen vesistö/Ule älvs vattendrag/Oulujoki watercourse

(Ei tiedonantoja. / Inga notiser. / No notices.)

Paatsjoen vesistö/Paatsjoki vattendrag/Paatsjoki watercourse

(Ei tiedonantoja. / Inga notiser. / No notices.)

Saimaan kanava/Saima kanal/Saimaa Canal

(Ei tiedonantoja. / Inga notiser. / No notices.)

Pohjoinen Itämeri/Norra Östersjön/Northern Baltic

(Ei tiedonantoja. / Inga notiser. / No notices.)

Tiedotuksia/Upplýsingar /Announcements

***53 /2017** (2017-02-10)

Suomi. . Tiedonantoja Merenkulkijoille - Yleiset ohjeet 2017.

Finland. . Underrättelser för sjöfarande - Information 2017.

Finland. . Notices to Mariners - Information 2017.

Tiedonantoja Merenkulkijoille -ohjeet ovat saatavilla Liikenneviraston verkkosivuilta: <http://www.liikennevirasto.fi/merikartat>
Merikarttojen päivityspalvelu - Tiedonantoja Merenkulkijoille - Yleiset ohjeet 2017

Information om Underrättelser för sjöfarande finns på Trafikverkets webbsida: www.liikennevirasto.fi/sjokort

Uppdateringstjänsten för sjökort - Underrättelser för sjöfarande - Information 2017

Information about Notices to Mariners is available on the Finnish Transport Agency's website: Nautical Charts

Chart Updating Service - Notices to Mariners - Information 2017

(FTA, Helsinki/Helsingfors 2017)
