

Tm/Ufs/NtM 5 / 54-63 / 20.02.2017

Sisältö - Innehåll - Content (54-63 / 2017)

Alue / Område / Area	Tiedonanto / Notis / Notice	Kartor / Kort / Charts
Suomenlahti	56/2017	17, 103, 952, A
Saaristomeri	57/2017	25, 26, 28, 29, 37, 953, D
	62/2017	25, 952, 953, B, D
Selkämeri	54/2017	F
	55/2017	44, E, F
Merenkurkku	61/2017	F
	63/2017	48, F
Perämeri	59/2017	51, F
Tiedotuksia	58/2017	
	60/2017	

Koskee seuraavia karttoja - Berörda sjökort - Affected charts

Kartta / Kort / Chart	Tiedonannot / Notiser / Notices
17	56/2017
25	57/2017, 62/2017
26	57/2017
28	57/2017
29	57/2017
37	57/2017
44	55/2017
48	63/2017
51	59/2017
103	56/2017
952	56/2017, 62/2017
953	57/2017, 62/2017
A	56/2017
B	62/2017
D	57/2017, 62/2017
E	55/2017
F	54/2017, 55/2017, 61/2017, 63/2017, 59/2017

Suomenlahti/Finska viken/Gulf of Finland

*56(T) /2017 (2017-02-20)

Suomi. Suomenlahti. Porvoo. Kalvön väylä (7.0 m). Talvikaudeksi suljettu väylänosa.

Finland. Finska viken. Borgå. Kalvöleden (7.0 m). Farledsavsnittet stängt för vintersäsongen.

Finland. Gulf of Finland. Porvoo. Kalvö channel (7.0 m). Channel section closed for the winter season.

Kartat / Kort / Charts

Edellinen / Föregående / Previous

17 (INT 1249)

347 /2016

103.C

347 /2016

952

331 /2016

A622, A623

47 /2017

Ajankohta: Talvi 2017

Tidpunkt: Vintern 2017

Time: Winter season 2017

Mainittu väyläosuus on suljettu vesiliikenteeltä talvikauden ajaksi, kuitenkin enintään 18.4.2017 saakka.

Nämnda farledsavsnitt är stängt för sjötrafik under vintersäsongen, dock senast till 18.4.2017.

The channel section will be closed for vessel traffic during the winter season, however no later than 18 April 2017.

2 17, 103.C, 952, A622, A623

**Muuta
Ändra
Amend**

Väylä on suljettu seuraavien pisteiden väliltä:

Farleden är stängt mellan följande punkter:

The channel is closed between the following positions:

(1) 60°14.00'N 25°29.70'E

(2) 60°16.62'N 25°32.34'E

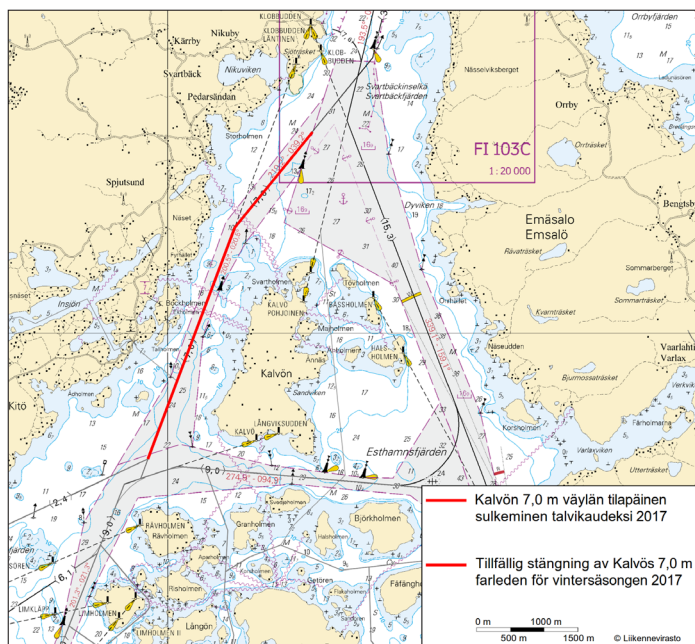
3

Päätös ei koske virka, sairaankuljetus- ja pelastustoimen suorittamista tai muusta vastaavasta syystä välttämätöntä vesikulkuneuvolla liikkumista.

Beslutet gäller inte sådan användning av vattenfarkoster som är nödvändig för utförande av tjänsteuppdrag, sjuktransporter och räddningsåtgärder eller trafik som är tillåten av andra motsvarande orsaker.

The restriction does not apply to traffic which is necessary in order to perform official duties, emergency and rescue operations, or for any other corresponding reason.

4



Kuva viitteeksi, karttaotteet ei merikartan mittakaavassa / Bild för referens, kortutdrag inte i sjökortets skala / Image for reference, chart extracts not to scale of chart

(FTA, Helsinki/Helsingfors 2017)

Saaristomeri/Skårgårdshavet/Archipelago Sea

*57(T) /2017 (2017-02-20)

Suomi. Saaristomeri. Norrskata. Hevonkack–Kokombrink väylä (4.6 m). Talvikaudeksi suljettu väylänosa.

Finland. Skårgårdshavet. Norrskata. Farleden Hevonkack–Kokombrink (4.6 m). Farledsavsnittet stängt för vintersäsongen.

Finland. Archipelago Sea. Norrskata. Hevonkack–Kokombrink channel (4.6 m). Channel section closed for the winter season.

Kartat / Kort / Charts	Edellinen / Föregående / Previous
25 (INT 1188)	7 /2017
26 (INT 1189)	357 /2016
28 (INT 1191)	38 /2017
29 (INT 1192)	36 /2017
37 (INT 1198)	38 /2017
953	356 /2016
D719, D726, D727	38 /2017

Ajankohta: Talvi 2017
Tidpunkt: Vintern 2017
Time: Winter season 2017

Väyläosuus Hevonkack– Norrskata on suljettu vesiliikenteeltä talvikauden ajaksi, kuitenkin enintään 18.4.2017 saakka.

Farledsavsnittet Hevonkack–Norrskata är stängt för sjötrafik under vintersäsongen, dock senast till 18.4.2017.

The channel section Hevonkack–Norrskata will be closed for vessel traffic during the winter season, however no later than 18 April 2017.

2 25, 26, 28, 29, 37, 953, D719, D726, D727

Muuta
Ändra
Amend

Väylä on suljettu seuraavien pisteiden väliltä:

Farleden är stängt mellan följande punkter:

(1) 60°12.70'N 21°31.40'E | Norrskata
(2) 60°20.33'N 21°36.38'E | Hevonkack

The channel is closed between the following positions:

3

Päätös ei koske virka-, sairaanhoito- ja pelastustoimen suorittamiseksi tai muusta vastaavasta syystä välttämätöntä vesikulkuneuvolla liikkumista. Toistaiseksi päätös ei koske myöskään yhteysalusliikennettä.

Förbudet gäller inte tjänsteuppdrag, sjuktransporter och räddningsåtgärder eller trafik som är nödvändig av andra motsvarande orsaker. Beslutet gäller tillsvidare inte heller förbindelsefartygstrafiken.

The restriction does not apply to traffic which is necessary in order to perform official duties, emergency and rescue operations, or for any other corresponding reason. For the time being, the restriction does not apply to island ferries.

4



Kuva viitteeksi, karttaotteet ei merikartan mittakaavassa / Bild för referens, kortutdrag inte i sjökortets skala / Image for reference, chart extracts not to scale of chart

Suomi. Saaristomeri. Parainen. Dragsfjärd. Syvyystiedot

Finland. Skärgårdshavet. Pargas. Dragsfjärd. Djup

Finland. Archipelago Sea. Pargas. Dragsfjärd. Depths

Kartat / Kort / Charts

Edellinen / Föregående / Previous

25 (INT 1188)

57 /2017

952

56 /2017

953

57 /2017

B649

43 /2017

D703

57 /2017

1 25, 952, 953, B649, D703

Poista
Stryk
Delete

12

60°05.62'N 22°21.43'E

2 25, B649, D703

Lisää
Inför
Add8₂

60°05.615'N 22°21.434'E

3 25, B649, D703

Lisää
Inför
Add

Lisää 10 m syvyyssäyrä
Inför 10 m djupkurva
Insert 10 m depth contour

60°05.62'N 22°21.43'E

4 25, B649, D703

Muuta
Ändra
Amend

Korjaa 20 m syvyyssäyrä
Korrigera 20 m djupkurva
Correct 20 m depth
contour

60°05.58'N 22°21.42'E

5 25, B649, D703

Poista
Stryk
Delete

10

60°06.01'N 22°21.47'E

6 25, B649, D703

Lisää
Inför
Add6_g

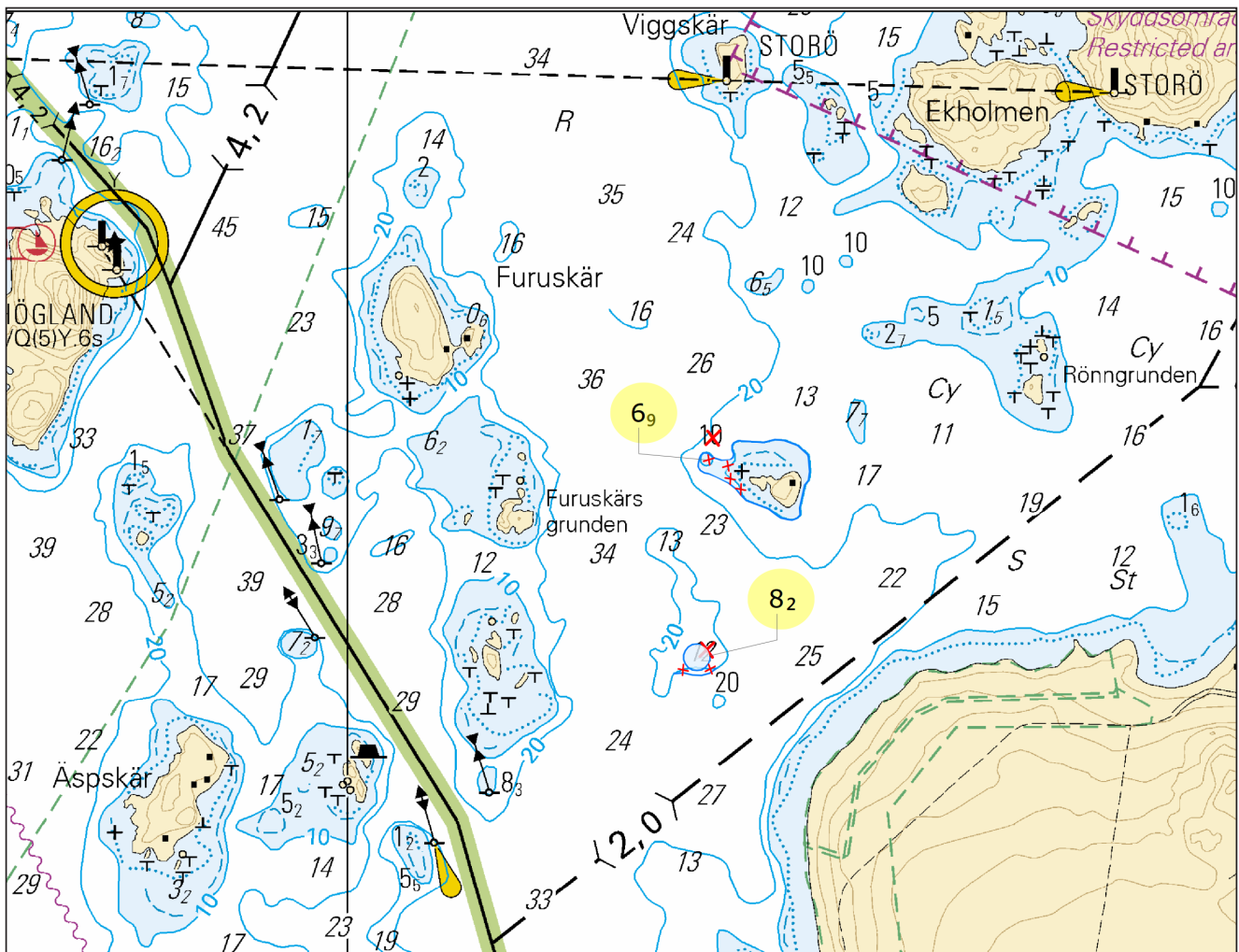
60°06.014'N 22°21.470'E

7 25, B649, D703

Muuta
Ändra
Amend

Korjaa 10 m syvyyssäyrä
Korrigera 10 m djupkurva
Correct 10 m depth
contour

60°06.02'N 22°21.55'E



Kuva viitteeksi, karttaotteen ei merikartan mittakaavassa / Bild för referens, kortutdrag inte i sjökortets skala / Image for reference, chart extracts not to scale of chart

(FTA, Turku/Åbo 2017)

Ahvenanmeri/Ålands hav/Åland Sea

(Ei tiedonantoja. / Inga notiser. / No notices.)

Selkämeri/Bottenhavet/Bothnian Sea

*54 /2017 (2017-02-20)

Suomi. Selkämeri. Korsnäs. Harvungön pohjoinen venereitti (0.5 m). Turvalaitteet. Väylät

Finland. Bottenhavet. Korsnäs. Harvungös norra båtrutt (0.5 m). Säkerhetsanordningar. Farleder

Finland. Bothnian Sea. Korsnäs. Harvungö northern small craft route (0.5 m). Buoyage. Fairways

Kartat / Kort / Charts

F814, F814.2, F816

Edellinen / Föregående / Previous

52 /2017

Viite/Referens/Reference:

249 /2016

1 F814, F814.2, F816

Lisää
Inför
Add

— <0,5> —

Venereitti seuraavien
pisteiden välille:
Båtrutt mellan följande
punkter:
Small craft route between
the following positions:

(1) 62°45.559'N 21°03.239'E
(2) 62°44.754'N 21°03.206'E
(3) 62°44.697'N 21°03.172'E

2 F814, F814.2, F816

Lisää
Inför
Add



62°44.839'N 21°03.228'E | 82195

3 F814, F814.2, F816

Lisää
Inför
Add



62°44.754'N 21°03.195'E | 82196

4 F814, F814.2, F816

Lisää
Inför
Add



62°44.725'N 21°03.202'E | 82197

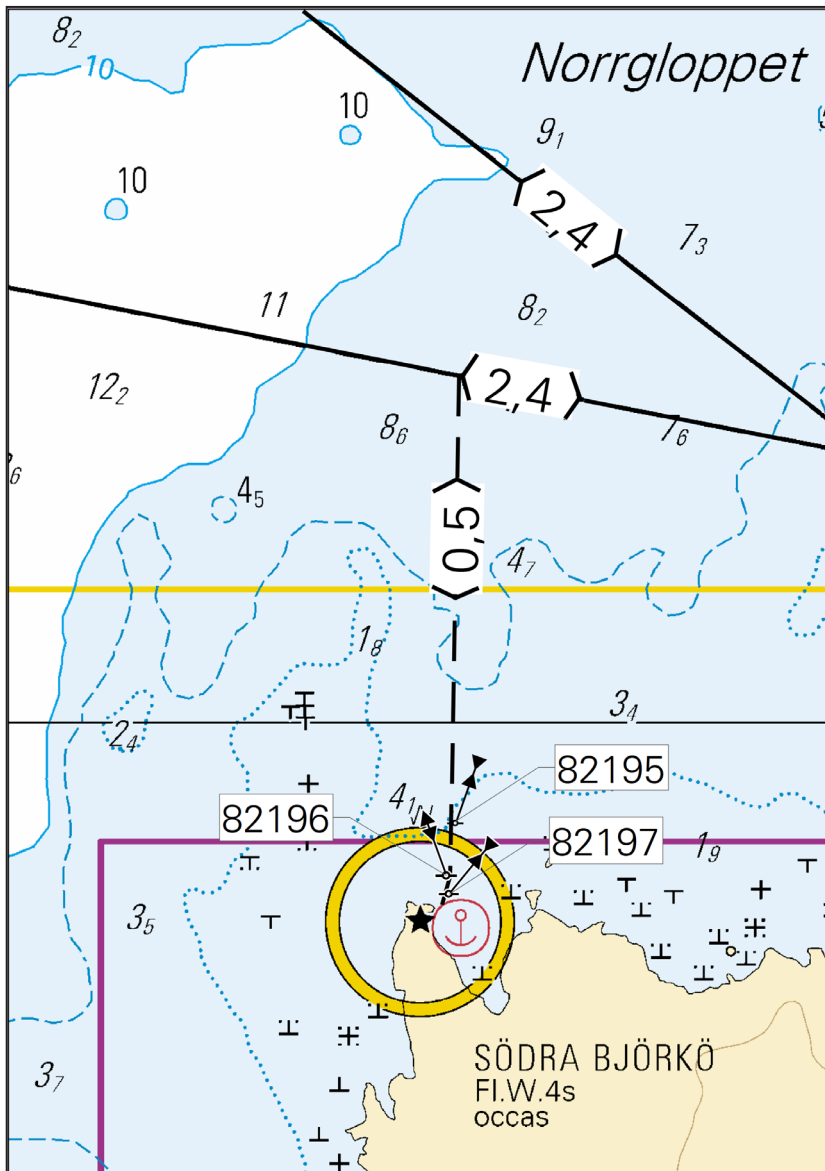
5 F814, F814.2, F816

Venereitit merkitään vain merikarttasarjoille.

Båtrutterna utmärks bara i sjökortsserierna.

The small craft routes are marked only in chart folios.

6



Kuva viitteeksi, karttaotteet ei merikartan mittakaavassa / Bild för referens, kortutdrag inte i sjökortets skala / Image for reference, chart extracts not to scale of chart

(FTA, Vaasa/Vasa 2016)

Suomi. Selkämeri. Kristiinankaupunki. Mössbådan-Härkmeri -väylä (5.0 m). Turvalaitteet

Finland. Bottenhavet. Kristinestad. Farleden Mössbådan-Härkmeri (5.0 m). Säkerhetsanordningar

Finland. Bothnian Sea. Kristinestad. Mössbådan-Härkmeri channel (5.0 m). Buoyage

Kartat / Kort / Charts

Edellinen / Föregående / Previous

44 (INT 1135)

48 /2017

E811, E812, E812.1

48 /2017

F811, F812, F812.1

54 /2017

1 44, E811, E812, E812.1, F811, F812, F812.1

Poista
Stryk
Delete



62°11.617'N 21°17.687'E | 7891

2 44, E812, F812

Siirrä
Flytta
Move



Paikasta/Från/From
(1) 62°14.52'N 21°09.85'E
Paikkaan/Till/To
(2) 62°14.468'N 21°09.807'E | 8070

3 44, E811, E812, F811, F812

Siirrä
Flytta
Move



Paikasta/Från/From
(1) 62°12.72'N 21°16.88'E
Paikkaan/Till/To
(2) 62°12.708'N 21°16.856'E | 7893

4 44, E811, E812, F811, F812

Siirrä
Flytta
Move



Paikasta/Från/From
(1) 62°12.22'N 21°16.78'E
Paikkaan/Till/To
(2) 62°12.306'N 21°17.028'E | 7892

5 44, E811, E812, E812.1, F811, F812, F812.1

Siirrä
Flytta
Move



Paikasta/Från/From
(1) 62°11.84'N 21°18.20'E
Paikkaan/Till/To
(2) 62°11.753'N 21°18.275'E | 7890

6

Muutokset toteutetaan ilman erillistä ilmoitusta 20.6.2017 mennessä.

Muutokset huomioidaan seuraavassa, keväällä 2017 myyntiin tulevassa merikarttasarjassa F.

Ändringarna sker senast 20.6.2017. Separat meddelande utgår ej.

Ändringarna finns med i nästa upplaga av sjökortsserie F, som utkommer våren 2017.

The amendments will be carried out by 20 June 2017 without further notice.

The amendments have been included in the new chart folio F to be published in spring 2017.

(FTA, Vaasa/Vasa 2017)

Merenkurkku/Kvarken/The Quark

*61 /2017 (2017-02-20)

Suomi. Merenkurkku. Mustasaari. Värilax–Hankmo venereitti (1.0 m). Turvalaitteet. Väylät
Finland. Kvarken. Korsholm. Värilax–Hankmo båtrutt (1.0 m). Säkerhetsanordningar. Farleder
Finland. The Quark. Korsholm. Värilax–Hankmo small craft route (1.0 m). Buoyage. Fairways

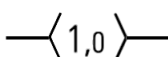
Kartat / Kort / Charts
F825, F825.2, F826, F827

Edellinen / Föregående / Previous
59 /2017

Viite/Referens/Reference: 111 /2016

1 F826, F827

Lisää
Inför
Add



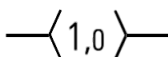
Vahvistettu kulkusyvyyden
seuraavien pisteiden

välillä:
Kontrollerat leddjupgående
mellan följande punkter:
Confirmed max. authori-
sed draught between the
following positions

(1) 63°17.19'N 21°47.41'E
(2) 63°19.25'N 21°46.35'E
(3) 63°21.17'N 21°45.43'E

2 F825, F825.2, F826, F827

Lisää
Inför
Add



Vahvistettu kulkusyvyyden
seuraavien pisteiden

välillä:
Kontrollerat leddjupgående
mellan följande punkter:
Confirmed max. authori-
sed draught between the
following positions

(1) 63°19.25'N 21°46.35'E
(2) 63°21.20'N 21°44.02'E

3 F827

Lisää
Inför
Add



63°19.740'N 21°45.800'E | 82453

4 F827

Lisää
Inför
Add



63°19.956'N 21°45.399'E | 82452

5

Muutokset toteutetaan ilman erillistä ilmoitusta 20.6.2017 mennessä.

Muutokset huomioidaan seuraavassa, keväällä 2017 myyntiin tulevassa merikarttasarjassa F.

Ändringarna sker senast 20.6.2017. Separat meddelande utgår ej.

Ändringarna finns med i nästa upplaga av sjökortsserie F, som utkommer våren 2017.

The amendments will be carried out by 20 June 2017 without further notice.

The amendments have been included in the new chart folio F to be published in spring 2017.

(FTA, Vaasa/Vasa 2017)

Suomi. Merenkurkku. Mustasaari. Norrskärin väylä (1.6 m). Turvalaitteet
Finland. Kvarken. Korsholm. Norrskärsleden (1.6 m). Säkerhetsanordningar
Finland. The Quark. Korsholm. Norrskär channel (1.6 m). Buoyage

Kartat / Kort / Charts
 48 (INT 1139)
 F821, F822, F822.1

Edellinen / Föregående / Previous
 46 /2017
 61 /2017

Ref: TM 8/102-103/2015

Ref: UfS 8/102-103/2015

Ref: NtM 8/102-103/2015

2 48, F821, F822, F822.1

Lisää
 Inför
 Add



Lisää taululinja
 Inför enslinje
 Insert leading line

63°14.131'N 20°36.869'E | 82221

3 48, F821, F822, F822.1

Lisää
 Inför
 Add



63°14.193'N 20°37.042'E | 82219

4

Muutokset toteutetaan ilman erillistä ilmoitusta 20.6.2017 mennessä.

Muutokset huomioidaan seuraavassa, keväällä 2017 myyntiin tulevassa merikarttasarjassa F.

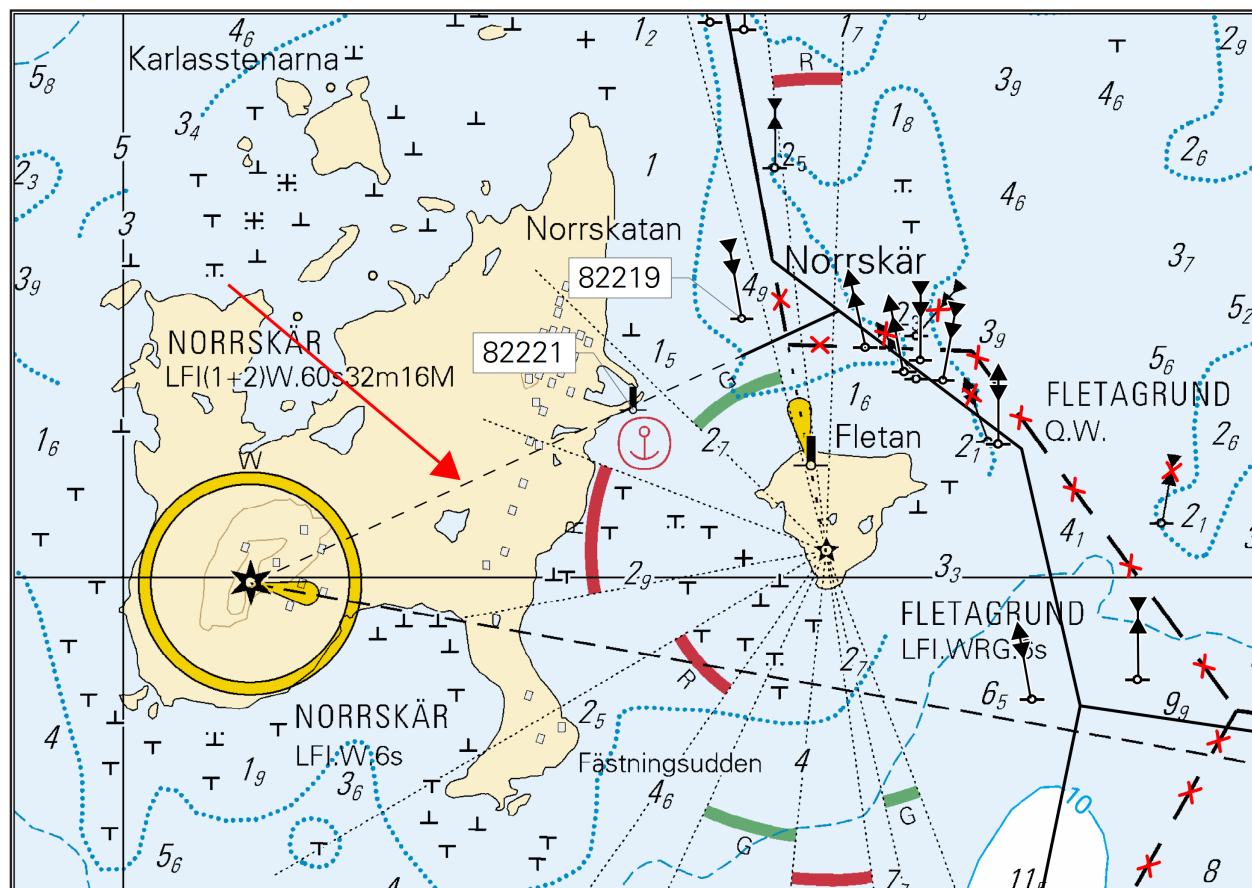
Ändringarna sker senast 20.6.2017. Separat meddelande utgår ej.

Ändringarna finns med i nästa upplaga av sjökortserie F, som utkommer våren 2017.

The amendments will be carried out by 20 June 2017 without further notice.

The amendments have been included in the new chart folio F to be published in spring 2017.

5



Kuva viitteeksi, karttaotteet ei merikartan mittakaavassa / Bild för referens, kortutdrag inte i sjökortets skala / Image for reference, chart extracts not to scale of chart

Perämeri/Bottenviken/Bay of Bothnia

*59 /2017 (2017-02-20)

Suomi. Perämeri. Pietarsaari. Syvyytiedot. Turvalaitteet. Väylät
 Finland. Bottenviken. Jakobstad. Djup. Säkerhetsanordningar. Farleder
 Finland. Bay of Bothnia. Jakobstad. Depths. Buoyage. Fairways

Kartat / Kort / Charts

Edellinen / Föregående / Previous

51 (INT 1142)

52 /2017

F831, F831.2, F832

55 /2017

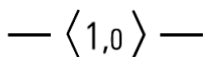
Ref: TM 9/92/2016

Ref: UfS 9/92/2016

Ref: NtM 9/92/2016

2 F831, F831.2, F832

Lisää
Inför
Add



Uusi venereitti seuraavien
pisteiden välille:
Ny båtrutt mellan följande
punkter:
New small craft route
between the following
positions:

- (1) 63°41.472'N 22°41.253'E
- (2) 63°41.369'N 22°41.238'E
- (3) 63°41.170'N 22°41.172'E
- (4) 63°41.120'N 22°41.070'E
- (5) 63°41.069'N 22°41.077'E

3 F831, F831.2, F832

Lisää
Inför
Add



63°41.368'N 22°41.220'E | 82235

4 F831, F831.2, F832

Lisää
Inför
Add



63°41.214'N 22°41.166'E | 82230

5 F831, F831.2, F832

Lisää
Inför
Add



63°41.208'N 22°41.202'E | 82229

6 F831, F831.2, F832

Lisää
Inför
Add



63°41.188'N 22°41.211'E | 82231

7 F831, F831.2, F832

Lisää
Inför
Add



63°41.169'N 22°41.152'E | 82232

8 F831, F831.2, F832

Lisää
Inför
Add



63°41.150'N 22°41.162'E | 82233

9 F831, F831.2, F832

Lisää
Inför
Add



63°41.121'N 22°41.044'E | 82234

10 51, F832

Poista
Stryk
Delete



63°41.18'N 22°41.17'E

Venereitit merkitään vain merikarttasarjoille.

Båtrutterna utmärks bara i sjökortsserierna.

Small craft routes are only marked in chart folios.

Muutokset toteutetaan ilman erillistä ilmoitusta 20.6.2017 mennessä.

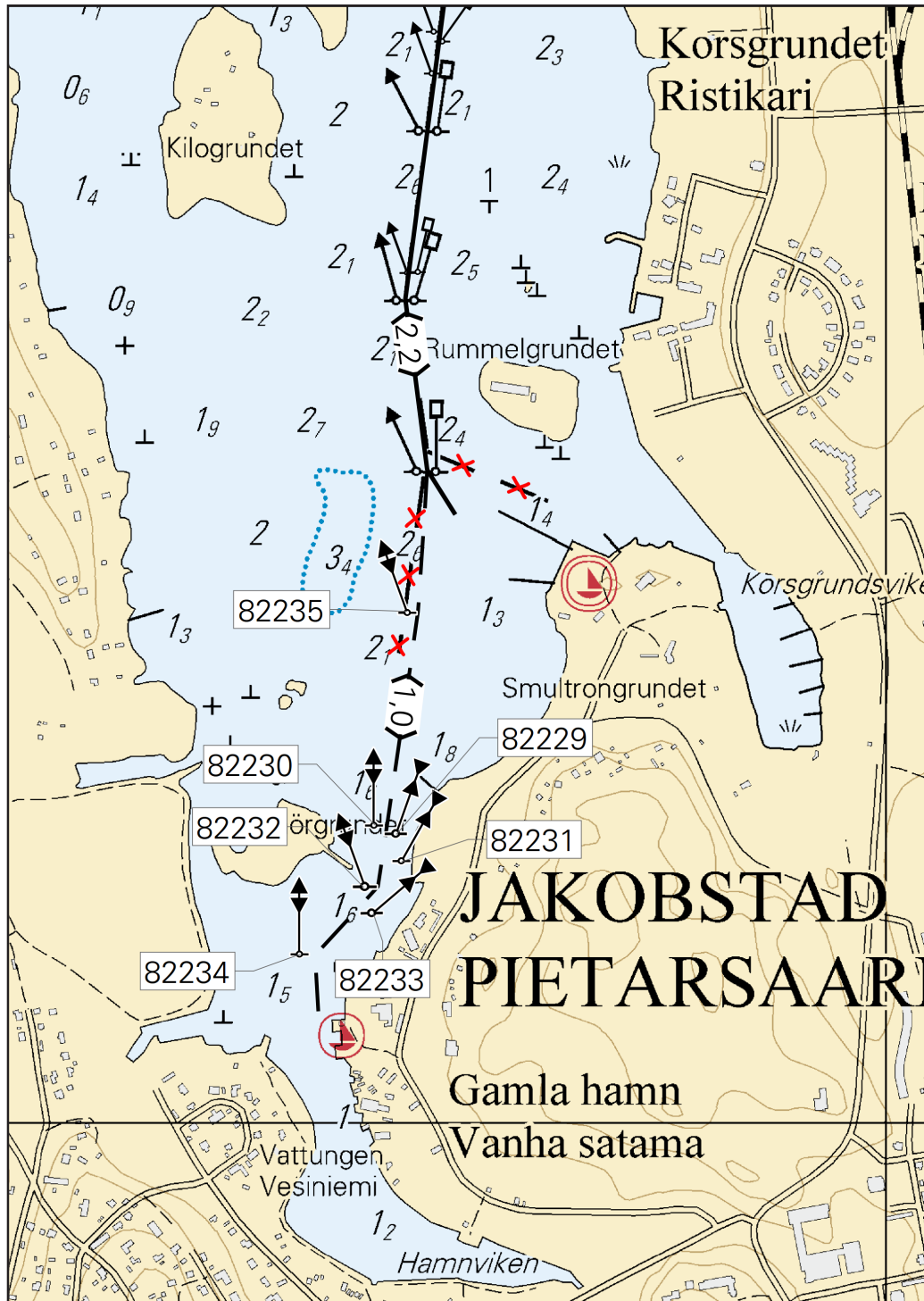
Muutokset huomioidaan seuraavassa, keväällä 2017 myyntiin tulevassa merikarttasarjassa F.

Ändringarna sker senast 20.6.2017. Separat meddelande utgår ej.

Ändringarna finns med i nästa upplaga av sjökortsserie F, som utkommer våren 2017.

The amendments will be carried out by 20 June 2017 without further notice.

The amendments have been included in the new chart folio F to be published in spring 2017.



Kuva viitteeksi, karttaotteet ei merikartan mittakaavassa / Bild för referens, kortutdrag inte i sjökortets skala / Image for reference, chart extracts not to scale of chart

(FTA, Vaasa/Vasa 2017)

Vuoksen vesistö/Vuoksens vattendrag/Vuoksi watercourse

(Ei tiedonantoja. / Inga notiser. / No notices.)

Kymijoen vesistö/Kymmene älvs vattendrag/Kymijoki watercourse

(Ei tiedonantoja. / Inga notiser. / No notices.)

Kokemäenjoen vesistö/Kumo älvs vattendrag/Kokemäijoki watercourse

(Ei tiedonantoja. / Inga notiser. / No notices.)

Oulujoen vesistö/Ule älvs vattendrag/Oulujoki watercourse

(Ei tiedonantoja. / Inga notiser. / No notices.)

Paatsjoen vesistö/Paatsjoki vattendrag/Paatsjoki watercourse

(Ei tiedonantoja. / Inga notiser. / No notices.)

Saimaan kanava/Saima kanal/Saimaa Canal

(Ei tiedonantoja. / Inga notiser. / No notices.)

Pohjoinen Itämeri/Norra Östersjön/Northern Baltic

(Ei tiedonantoja. / Inga notiser. / No notices.)

Tiedotuksia/Upplysningar /Announcements

*58 /2017 (2017-02-20)

Suomi. Uudet ENC-solut.

Finland. Nya ENC-celler.

Finland. New ENC Cells.

1

ENC-solu ENC-cell ENC Cell	Solun nimi Cellnamn Cell name	Editio Edition Edition	Myyntipäivä Utgivningsdatum Release date
FI4SAI81	Suuri Ruokovesi	1	13.2.2017
FI4SAI82	Onkivesi, Iisalmi, Vieremä	1	13.2.2017
FI5SAI8A	Iisalmi, Kihlovirta	1	13.2.2017

(FTA, Helsinki/Helsingfors 2017)

*60 /2017 (2017-02-20)

Suomi. Uusia merikarttapainoksia.

Finland. Nya sjökortsupplagor.

Finland. New chart editions.

Viite/Referens/Reference: 365 /2016

1

No	Oikaisupäivämäärä Rättelsedatum Correction date	Myyntipäivämäärä I handeln For sale	Painos Upplaga Edition
32 (INT 1195)	20.1.2017	9.2.2017	6 New Edition
160 (INT 1156)	20.1.2017	9.2.2017	3 New Edition
162 (INT 1157)	20.1.2017	9.2.2017	2 New Edition

2

Seuraavaksi ilmestyy: nro 482

Härnäst utkommer: nr 482

Next will be published: No 482

(FTA, Helsinki/Helsingfors 2017)