

## Tm/Ufs/NtM 6 / 64-72 / 28.02.2017

### Sisältö - Innehåll - Content (64-72 / 2017)

<b>Alue / Område / Area</b>	<b>Tiedonanto / Notis / Notice</b>	<b>Kartor / Kort / Charts</b>
Suomenlahti	67/2017 70/2017	17, 952, A 13, A
Selkämeri	69/2017 71/2017	41, 127, 955, E 40, 42, 43, 955, 956, E
Merenkurkku	65/2017	47, F
Perämeri	66/2017 68/2017 72/2017	55, 119, 958, G 51, 957, F 52, F
Tiedotuksia	64/2017	

### Koskee seuraavia kartoja - Berörda sjökort - Affected charts

<b>Kartta / Kort / Chart</b>	<b>Tiedonannot / Notiser / Notices</b>
13	70/2017
17	67/2017
40	71/2017
41	69/2017
42	71/2017
43	71/2017
47	65/2017
51	68/2017
52	72/2017
55	66/2017
119	66/2017
127	69/2017
952	67/2017
955	69/2017, 71/2017
956	71/2017
957	68/2017
958	66/2017
A	67/2017, 70/2017
E	69/2017, 71/2017
F	65/2017, 68/2017, 72/2017
G	66/2017

# Suomenlahti/Finska viken/Gulf of Finland

\*67(T) /2017 (2017-02-28)

**Suomi. Suomenlahti. Sipoo. Tallörnin väylä (6.1 m). Onaksen väylä (4.5 m). Talvikaudeksi suljetut väylät. Väylät**  
**Finland. Finska viken. Sibbo. Tallörnsleden (6.1 m). Onasleden (4.5 m). Farleder som stängs för vintern. Farleder**  
**Finland. Gulf of Finland. Sipoo. Tallörn channel (6.1 m). Onas channel (4.5 m). Channels closed for the winter season. Fairways**

Kartat / Kort / Charts

17 (INT 1249)

952

A623

Edellinen / Föregående / Previous

56 /2017

62 /2017

56 /2017

Ajankohta: Toistaiseksi  
Tidpunkt: Tills vidare  
Time: Until further notice

1 17, 952, A623

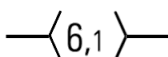
Mainitut väyläosuudet on suljettu vesiliikenteeltä talvikauden ajaksi, kuitenkin enintään 18.4.2017 saakka.

Nämnda farledsavnitt är stängda för sjötrafik under vintersäsongen, dock senast till 18.4.2017.

The channel sections will be closed for vessel traffic during the winter season, however no later than 18 April 2017.

2 17, 952, A623

**Muuta  
Ändra  
Amend**

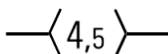


Väyläosuus on suljettu seuraavien pisteiden väliltä:  
Farledsavnittet är stängt mellan följande positioner:  
The channel section is closed between the following positions:

(1) 60°11.23'N 25°19.50'E  
(2) 60°13.27'N 25°28.88'E

3 17, 952, A623

**Muuta  
Ändra  
Amend**



Väyläosuus on suljettu seuraavien pisteiden väliltä:  
Farledsavnittet är stängt mellan följande positioner:  
The channel section is closed between the following positions:

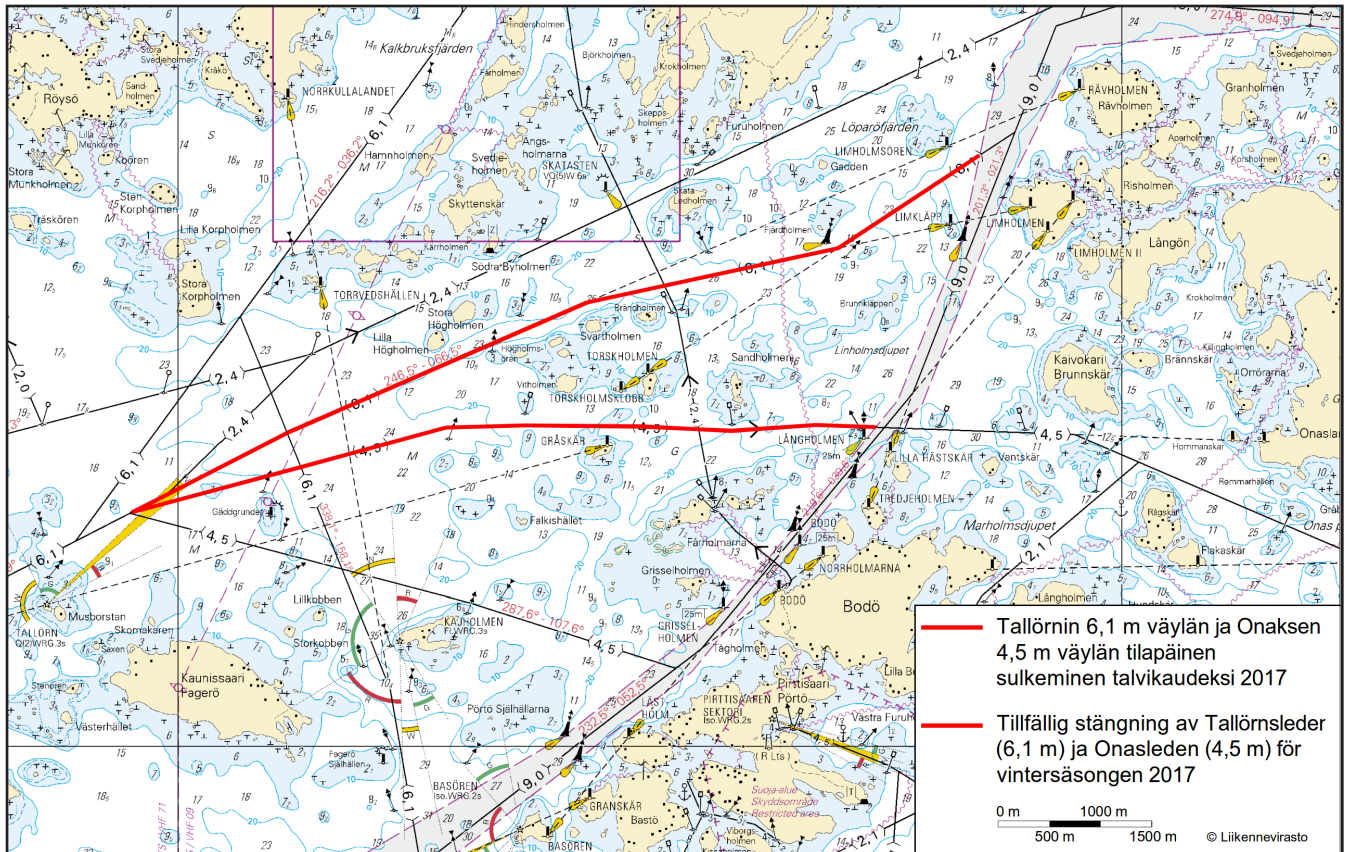
(1) 60°11.23'N 25°19.50'E  
(2) 60°11.69'N 25°27.48'E

4

Päätös ei koske virka, sairaankuljetus- ja pelastustoimen suorittamista tai muusta vastaavasta syystä välttämätöntä vesikulkuneuvolla liikkumista.

Beslutet gäller inte sådan användning av vattenfarkoster som är nödvändig för utförande av tjänsteuppdrag, sjuktransporter och räddningsåtgärder eller trafik som är tillåten av andra motsvarande orsaker.

The restriction does not apply to traffic which is necessary in order to perform official duties, emergency and rescue operations, or for any other corresponding reason.



Kuva viitteeksi, karttaotteet ei merikartan mittakaavassa / Bild för referens, kortutdrag inte i sjökortets skala / Image for reference, chart extracts not to scale of chart

(FTA, Helsinki/Helsingfors 2017)

\*70 /2017 (2017-02-28)

Suomi. Suomenlahti. Virolahti. Klamilan väylä (4.2 m). Väylät

Finland. Finska viken. Vederlax. Farleden till Klamila (4.2 m). Farleder

Finland. Gulf of Finland. Virolahti. Klamila channel (4.2 m). Fairways

Kartat / Kort / Charts

13 (INT 1245)

A605, A605.1

Edellinen / Föregående / Previous

44 /2017

67 /2017

1 13, A605, A605.1

Muuta  
Ändra  
Amend

—(5,0)— > —(4,2)—

Kulkusyvyyden muutos seuraavien pisteiden välillä:

Ändrat leddjupgående mellan följande punkter:  
Amended max. authorised draught between the following position:

(1) 60°26.14'N 27°30.83'E

(2) 60°29.12'N 27°31.08'E

2 13, A605, A605.1

Muuta  
Ändra  
Amend

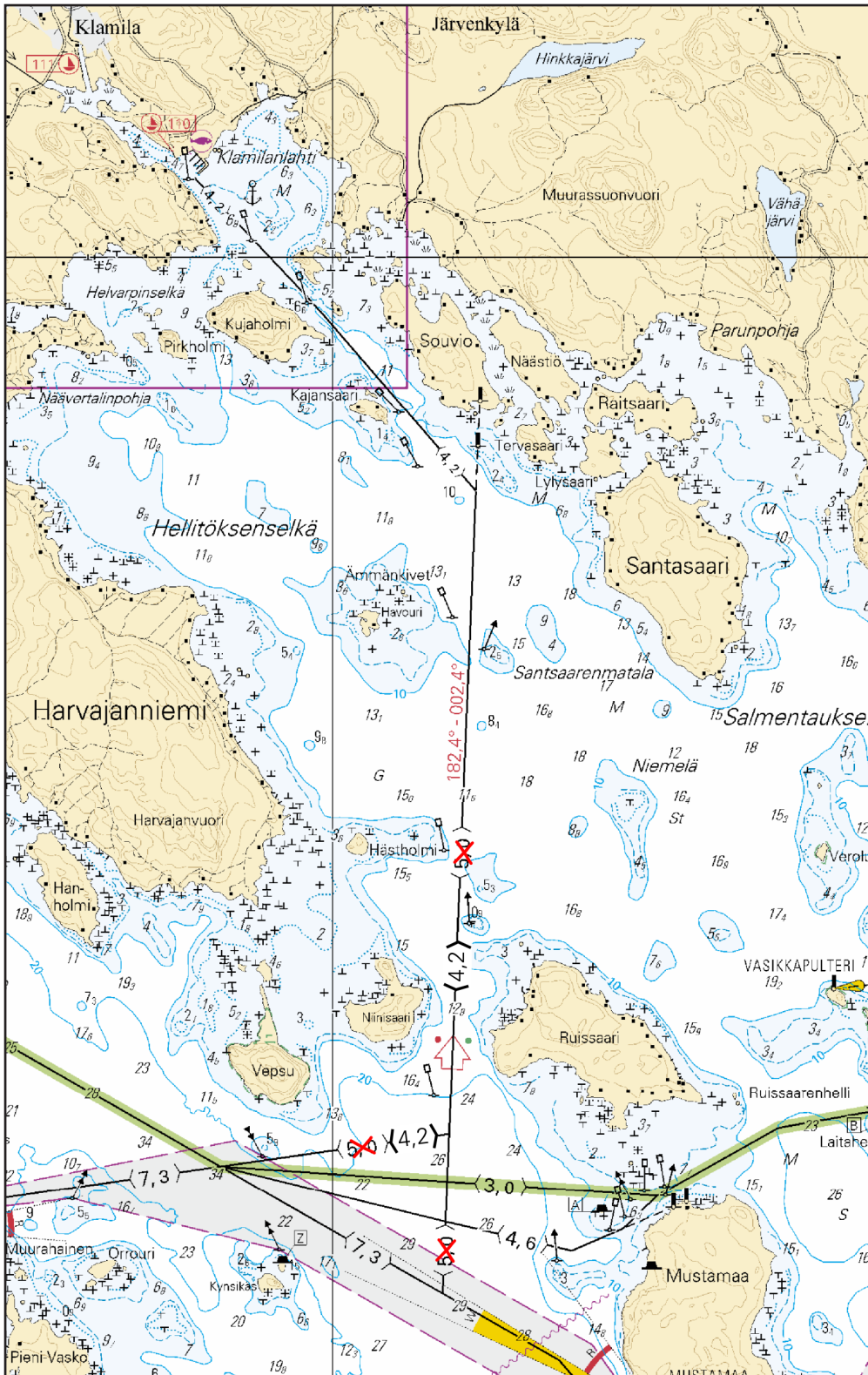
—(5,0)— > —(4,2)—

Kulkusyvyyden muutos seuraavien pisteiden välillä:

Ändrat leddjupgående mellan följande punkter:  
Amended max. authorised draught between the following position:

(1) 60°26.61'N 27°29.15'E

(2) 60°26.74'N 27°30.88'E



Kuva viitteeksi, karttaotteet ei merikartan mittakaavassa / Bild för referens, kortutdrag inte i sjökortets skala / Image for reference, chart extracts not to scale of chart

( FTA, Helsinki/Helsingfors 2017 )

## Saaristomeri/Skårgårdshavet/Archipelago Sea

(Ei tiedonantoja. / Inga notiser. / No notices.)

## Ahvenanmeri/Ålands hav/Aland Sea

(Ei tiedonantoja. / Inga notiser. / No notices.)

## Selkämeri/Bottenhavet/Bothnian Sea

**\*69 /2017** (2017-02-28)

**Suomi. Selkämeri. Rauma. Valkeakarın väylä (7.5 m). Turvalaitteet**

**Finland. Bottenhavet. Raumo. Valkeakari farled (7.5 m). Säkerhetsanordningar**

**Finland. Bothnian Sea. Rauma. Valkeakari channel (7.5 m). Buoyage**

Kartat / Kort / Charts

41 (INT 1132)

127

955

E804, E804.1

Edellinen / Föregående / Previous

32 /2017

321 /2016

55 /2017

1 41, 127, 955, E804, E804.1

**Muuta  
Ändra  
Amend**



SUOKARI

>



SUOKARI

alempi  
nedre  
front

61°09.6625'N 21°23.1811'E | 3053, (C4424)

2 41, 127, 955, E804, E804.1

**Muuta  
Ändra  
Amend**



SUOKARI

>



SUOKARI

ylempi  
övre  
rear

61°09.4824'N 21°24.8079'E | 3054, (C4424.1)

( FTA, Vaasa/Vasa 2017 )

**\*71 /2017** (2017-02-28)

**Suomi. Selkämeri. Eurajoki. Pori. Merikarvia. Turvalaitteet**

**Finland. Bottenhavet. Euraäminne. Björneborg. Sastmola. Säkerhetsanordningar**

**Finland. Bothnian Sea. Eurajoki. Pori. Merikarvia. Buoyage**

Kartat / Kort / Charts

40 (INT 1131)

42 (INT 1133)

43 (INT 1134)

955

956

E800, E806, E807, E809, E810

Edellinen / Föregående / Previous

19 /2017

337 /2016

160 /2016

69 /2017

361 /2016







69 /2017

1 40, 955, E800

**Poista  
Stryk  
Delete**



60°46.829'N 20°42.996'E | 5096

2	42, 955, E806		
<b>Poista Stryk Delete</b>		61°25.686'N 21°11.992'E   7543	
3	42, 955, E806, E807		
<b>Poista Stryk Delete</b>		61°29.094'N 21°12.054'E   7544	
4	42, 955, E807		
<b>Poista Stryk Delete</b>		61°31.135'N 21°11.957'E   22432	
5	42, 955, E809		
<b>Poista Stryk Delete</b>		61°39.454'N 21°12.374'E   7552	
6	43, 955, E810		
<b>Poista Stryk Delete</b>		61°53.044'N 21°10.312'E   7678	
7	43, 955, 956, E810		
<b>Poista Stryk Delete</b>		61°55.321'N 21°13.397'E   7685	
8	<p>Muutokset toteutetaan ilman erillistä ilmoitusta 30.5.2017 mennessä.          Ändringarna sker senast 30.5.2017. Separat meddelande utgår ej.          The amendments will be carried out by 30 May 2017 without further notice.          ( FTA, Vaasa/Vasa 2017 )</p>		

## Merenkurkku/Kvarken/The Quark

\*65 /2017 (2017-02-28)

**Suomi. Merenkurkku. Mustasaari. Raippaluoto. Klobbskatin väylä (3.5 m). Turvalaitteet**

**Finland. Kvarken. Korsholm. Replot. Klobbskat farled (3.5 m). Säkerhetsanordningar**

**Finland. The Quark. Korsholm. Replot. Klobbskat channel (3.5 m). Buoyage**

Kartat / Kort / Charts




47 (INT 1138)

F822, F822.2

Edellinen / Föregående / Previous

361 /2016

63 /2017

1	47, F822, F822.2		
<b>Lisää Inför Add</b>		63°18.674'N 21°05.063'E   82290	
2	47, F822, F822.2		
<b>Lisää Inför Add</b>		63°18.634'N 21°05.255'E   82291	
3	47, F822, F822.2		
<b>Lisää Inför Add</b>		63°18.420'N 21°05.597'E   82192	

Muutokset toteutetaan ilman erillistä ilmoitusta 20.6.2017 mennessä.

Muutokset huomioidaan seuraavassa, keväällä 2017 myyntiin tulevassa merikarttasarjassa F.

Ändringarna sker senast 20.6.2017. Separat meddelande utgår ej.

Ändringarna finns med i nästa upplaga av sjökortsserie F, som utkommer våren 2017.

The amendments will be carried out by 20 June 2017, without further notice.

The amendments have been included in the new chart folio F to be published in spring 2017.

( FTA, Vaasa/Vasa 2017 )

## Perämeri/Bottenviken/Bay of Bothnia

\*66 /2017 (2017-02-28)

**Suomi. Perämeri. Raahe. Lapaluodon edusta - Raahe -väylä (2.1 m). Maivaperän venereitti (1.5 m). Turvalaitteet. Väylät**

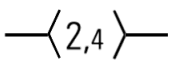
**Finland. Bottenviken. Brahestad. Farleden utanför Lapaluoto - Brahestad (2.1 m). Maivaperä båtrutt (1.5 m). Säkerhetsanordningar. Farleder**

**Finland. Bay of Bothnia. Raahe. Off the Lapaluoto - Raahe channel (2.1 m). Maivaperä small craft route (1.5 m). Buoyage. Fairways**

Kartat / Kort / Charts	Edellinen / Föregående / Previous
55 (INT 1146)	174 /2016
119.A	174 /2016
958 (INT 1209)	13 /2017
G/INDEX, G838, G839, G839.1	49 /2017

1 55, 119.A, 958, G/INDEX, G838, G839, G839.1

**Poista  
Stryk  
Delete**

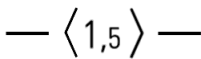


Seuraavien pisteiden väliitä:  
Mellan följande punkter:  
Between the following positions:

(1) 64°40.31'N 24°24.77'E  
(2) 64°40.26'N 24°25.07'E

2 G838, G839, G839.1

**Lisää  
Inför  
Add**



Uusi venereitti seuraavien pisteiden välille:  
Ny båtrutt mellan följande punkter:  
New small craft route between the following positions:

(1) 64°40.311'N 24°24.767'E  
(2) 64°40.264'N 24°24.783'E  
(3) 64°40.263'N 24°25.065'E

3

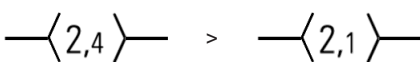
Venereitit merkitään vain merikarttasarjoille.

Båtrutterna utmärks bara i sjökortsserierna.

The small craft routes are marked only in chart folios.

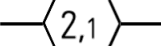





4 55, 119.A, 958, G838, G839, G839.1

**Muuta  
Ändra  
Amend**



Kulkusyvyiden muutos seuraavien pisteiden välillä:  
Ändrat leddjupgående mellan följande punkter:  
Amended max. authorised draught between the following position:

(1) 64°40.13'N 24°24.41'E  
(2) 64°41.01'N 24°24.53'E

5	55, G839		Seuraavien pisteiden väliille: Mellan följande punkter: Between the following positions:  Poista vanha keskilinja Stryk den befintliga mitt- linjen Delete existing centre line	(1) 64°41.0887'N 24°27.9979'E (2) 64°41.2242'N 24°28.0986'E
6	55, G839			64°40.9992'N 24°25.9690'E   82529
7	55, G839			Paikasta/Från/From (1) 64°41.09'N 24°28.00'E Paikkaan/Till/To (2) 64°41.088'N 24°27.969'E   54509
8	55, G839			64°41.0998'N 24°27.9949'E   82530
9	55, G839			64°41.082'N 24°27.999'E   54507
10	55, G839			Paikasta/Från/From (1) 64°41.17'N 24°28.09'E Paikkaan/Till/To (2) 64°41.173'N 24°28.070'E   54511

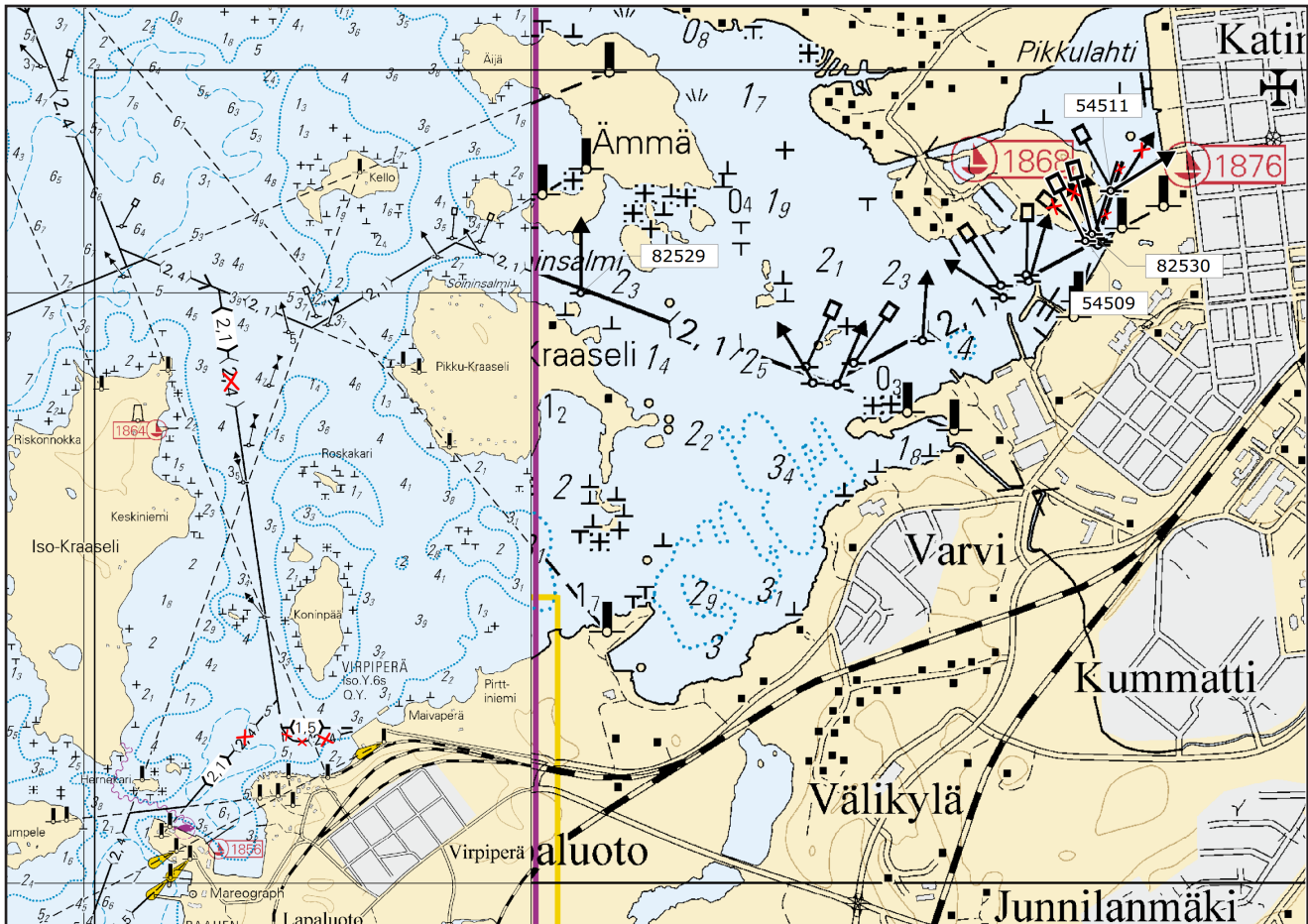
11

Muutokset toteutetaan ilman erillistä ilmoitusta 20.6.2017 mennessä.

Ändringarna sker senast 20.6.2017. Separat meddelande utgår ej.

The amendments will be carried out by 20 June 2017, without further notice.





Kuva viitteeksi, karttaotteet ei merikartan mittakaavassa / Bild för referens, kortutdrag inte i sjökortets skala / Image for reference, chart extracts not to scale of chart

(FTA, Vaasa/Vasa 2017)

\*68 /2017 (2017-02-28)

Suomi. Perämeri. Pietarsaari. Ådön väylä (3.0 m). Vahvistettu kulkusyvyys. Väylät

Finland. Bottenviken. Jakobstad. Farleden till Ådö (3.0 m). Kontrollerat leddjupgående. Farleder

Finland. Bay of Bothnia. Jakobstad. Ådö channel (3.0 m). Confirmed maximum authorised draught. Fairways

Kartat / Kort / Charts  
51, 51.A (INT 1142)  
957  
F831, F/Vaasa - Uumaja

Edellinen / Föregående / Previous  
59 /2017  
52 /2017  
65 /2017

Viite/Referens/Reference: 212 /2016

1 51, 51.A, 957, F831, F/Vaasa - Uumaja

Muuta  
Ändra  
Amend



Väylän kulkusyvyys on 3.0 m seuraavien pisteiden välillä:  
Leddjupgåendet är 3.0 m mellan följande punkter:  
Max. authorised draught is 3.0 m between the following positions

(1) 63°43.59'N 22°38.32'E  
(2) 63°43.29'N 22°37.75'E

Muutokset toteutetaan ilman erillistä ilmoitusta 20.6.2017 mennessä.

Muutokset huomioidaan seuraavassa, keväällä 2017 myyntiin tulevassa merikarttasarjassa F.

Ändringarna sker senast 20.6.2017. Separat meddelande utgår ej.

Ändringarna finns med i nästa upplaga av sjökortsserie F, som utkommer våren 2017.

The amendments will be carried out by 20 June 2017, without further notice.

The amendments have been included in the new chart folio F to be published in spring 2017.

( FTA, Vaasa/Vasa 2017 )

**\*72 /2017** (2017-02-28)

**Suomi. Perämeri. Kokkola. Merivartioaseman väylä (3.0/4.0 m). Turvalaitteet**

**Finland. Bottenviken. Karleby. Farleden till kustbevakningsstationen (3.0/4.0 m). Säkerhetsanordningar**

**Finland. Bay of Bothnia. Kokkola. Channel to Coast Guard station (3.0/4.0 m). Buoyage**

Kartat / Kort / Charts

52 (INT 1143)

F833

Edellinen / Föregående / Previous

50 /2017

68 /2017

1 52, F833

**Muuta  
Ändra  
Amend**



MV-SATAMA  
LFI.G.6s

>



MÄRASKÄRET  
LFI.G.6s

Uusi nimi  
Nytt namn  
New name

63°53.42'N 22°56.41'E | 22530, (C4207.7)

2 52, F833

**Muuta  
Ändra  
Amend**



MV-SATAMA  
O.G

>



MÄRASKÄRET  
O.G

Uusi nimi  
Nytt namn  
New name

63°53.42'N 22°56.36'E | 22531,(C4207.71)

( FTA, Vaasa/Vasa 2017 )

## Vuoksen vesistö/Vuoksens vattendrag/Vuoksi watercourse

(Ei tiedonantoja. / Inga notiser. / No notices.)

## Kymijoen vesistö/Kymmene älvs vattendrag/Kymijoki watercourse

(Ei tiedonantoja. / Inga notiser. / No notices.)

## Kokemäenjoen vesistö/Kumo älvs vattendrag/Kokemäijoki watercourse

(Ei tiedonantoja. / Inga notiser. / No notices.)

## Oulujoen vesistö/Ule älvs vattendrag/Oulujoki watercourse

(Ei tiedonantoja. / Inga notiser. / No notices.)

## Paatsjoen vesistö/Paatsjoki vattendrag/Paatsjoki watercourse

(Ei tiedonantoja. / Inga notiser. / No notices.)

## Saimaan kanava/Saima kanal/Saimaa Canal

(Ei tiedonantoja. / Inga notiser. / No notices.)

---

## Pohjoinen Itämeri/Norra Östersjön/Northern Baltic

(Ei tiedonantoja. / Inga notiser. / No notices.)

---

## Tiedotuksia/Upplysningar /Announcements

**\*64 /2017** (2017-02-28)

**Suomi. . Merikarttoihin merkityt ODAS-pojjut (occas.).**

**Finland. . ODAS-bojar införda i sjökorten (occas.).**

**Finland. . The ODAS buoys (occas.) have been charted.**

Ref: TM 3/35/2016

Ref: UfS 3/35/2016

Ref: NtM 3/35/2016

---

2

A. Pohjois-Itämeri

ODAS-aallonmittauspoiju (occas.)

59°15.00'N 21°00.00'E Kartta 953  
FI(5)Y.20s

Aallonmittauspoiju on pyöreä, halkaisijaltaan 90 cm, ja se on varustettu suojakolmiolla sekä heijastavilla tarroilla. Poijun korkeus merenpinnasta antennineen on noin metri. Huom! Poiju voidaan tilapäisesti poistaa jääriskiaikana tai huoltotoimenpiteiden takia.

Ilmatieteen laitos, Helsinki

A. Norra Östersjön

ODAS-vågmätarboj (occas.)

59°15.00'N 21°00.00'E Kort 953  
FI(5)Y.20s

Vågmätarbojen är klotformad, har en diameter på 90 cm, och är försedd med en skyddstriangel och reflexband. Bojen, inklusive antenner, reser sig ca 1 m över vattenytan. Obs. Bojen kan tillfälligt dras in, antingen för service eller för att risk för isskada föreligger.

Finnish Meteorological Institute, Helsinki

A. Northern Baltic

ODAS wave recorder buoy (occas.)

59°15.00'N 21°00.00'E Chart 953  
FI(5)Y.20s

The wave recorder buoy is spherical with a diameter of 90 cm and it is equipped with a warning triangle and reflectors. The buoy, antennas included, rises about 1 m above sea level. NB. The buoy may be temporarily withdrawn for service or to avoid ice damage.

Finnish Meteorological Institute, Helsinki

---

3

B. Suomenlahti

ODAS-aallonmittauspoiju (occas.)

59°57.90'N 25°14.11'E Kartat: 17, 18, 952, A,B/HELSINKI-TALLINN  
FI(5)Y.20s

Aallonmittauspoiju on pyöreä, ja se on varustettu suojakolmiolla ja heijastavilla tarroilla. Poijun korkeus merenpinnasta piiska-antenneineen on noin 2,5 metriä. Huom! Poiju poistetaan tilapäisesti jääriskiaikana tai huoltotoimenpiteiden takia.

Ilmatieteen laitos, Helsinki

B. Finska viken

ODAS-vågmätarboj (occas.)

59°57.90'N 25°14.11'E Korten: 17, 18, 952, A,B/HELSINKI-TALLINN  
FI(5)Y.20s

Vågmätarbojen är klotformig och försedd med skyddstriangel och reflexband. Bojen, inklusive whipantenner, reser sig ca 2,5 m över havsytan. Obs. Bojen kan tillfälligt dras in för service och då risk för isskada föreligger.

Meteorologiska institutet, Helsingfors

B. Gulf of Finland

ODAS wave recorder buoy (occas.)

59°57.90'N 25°14.11'E Charts: 17, 18, 952, A,B/HELSINKI-TALLINN

FI(5)Y.20s

The wave recorder buoy is spherical and equipped with a warning triangle and reflectors. The buoy, whip antennas included, rises about 2.5 m above sea level. NB. The buoy may be temporarily withdrawn for service or to avoid ice damage.

Finnish Meteorological Institute, Helsinki

---

4

C. Suomenlahti. Helsinki, Pitkäouri

ODAS-aallonmittauspoiju (occas.)

No 81454

60°07.400'N 24°58.350'E Kartat: 18, 191, A,B/626/626.1

FI.Y.(5)20s

Aallonmittauspoiju on keltainen, pallon muotoinen. Halkaisija 70 cm. Keltaiset heijastimet. Suoja-alue: 100 m.

Helsingin kaupunki

C. Finska viken. Helsingfors, Långören

ODAS-vågmätarboj (occas.)

No 81454

60°07.400'N 24°58.350'E Korten: 18, 191, A,B/626/626.1

FI.Y.(5)20s

Vågmätarbojen är gul och klotformig. 70 cm i diameter. Gula reflektorer. Skyddsområde: 100 m.

Helsingfors stad

C. Gulf of Finland. Helsinki, Pitkäouri

ODAS wave recorder buoy (occas.)

No 81454

60°07.400'N 24°58.350'E Charts: 18, 191, A,B/626/626.1

FI.Y.(5)20s

The wave recorder buoy is yellow and spherical. Diameter 70 cm. Yellow reflectors. Safety zone: 100 m.

City of Helsinki

---

5

D. Selkämeri

ODAS-sääpoiju (occas)

61°48.00'N 20°14.00'E Kartta: 955

FI(5)Y.20s

Sääpoiju on keltainen, litteä ja halkaisijaltaan 2,3 metriä. Poiju on varustettu aurinkopaneeleilla, ja sen mittausmasto kohoa 4,5 metriin merenpinnasta. Huom! Poiju voidaan tilapäisesti poistaa jääriskiaikana tai huoltotoimenpiteiden takia.

Ilmatieteen laitos, Helsinki

D. Bottenhavet

ODAS-väderboj (occas)

61°48.00'N 20°14.00'E Kort: 955

FI(5)Y.20s

Väderbojen är gul, platt och har en diameter på 2,3 meter. Den är utrustad med solpaneler och dess mätmast reser sig 4,5 m över havsytan. Obs. Bojen kan tillfälligt dras in, antingen för service eller för att risk för isskada föreligger.

Meteorologiska institutet, Helsingfors

D. Sea of Bothnia

ODAS weather buoy (occas)

61°48.00'N 20°14.00'E Chart: 955

FI(5)Y.20s

The weather buoy is flat and yellow with a diameter of 2.3 m. The buoy is equipped with solar panels and its measuring mast rises 4.5 m above the sea level. NB. The buoy can be temporarily withdrawn for service or to avoid ice damage.

Finnish Meteorological Institute, Helsinki

---

6

E. Perämeri – Bottenviken - Bay of Bothnia

Ref: TM 15/148/2012

ODAS-aallonmittauspoiju (occas.)

64°41.00'N 23°14.50'E Kartta: 958

FI(5)Y.20s

Aallonmittauspoiju on pyöreä, ja se on varustettu suojakolmiolla ja heijastavilla tarroilla. Poijun korkeus merenpinnasta piiska-antenneineen on noin 1 m. Huom! Poiju poistetaan tilapäisesti jääriskiaikana tai huoltotoimenpiteiden takia.

Ilmatieteen laitos, Helsinki

E. Bottenviken  
Ref: UfS 15/148/2012  
ODAS-vågmätarboj (occas.)  
64°41.00'N 23°14.50'E Kort: 958  
FI(5)Y.20s

Vågmätarbojen är klotformig och försedd med skyddstriangel och reflexband. Bojen, inklusive whipantenner, reser sig ca 1 m över havsytan. Obs. Bojen kan tillfälligt dras in för service och då risk för isskada föreligger.

Meteorologiska institutet, Helsingfors

E. Bay of Bothnia  
Ref: NtM 15/148/2012  
ODAS wave recorder buoy (occas.)  
64°41.00'N 23°14.50'E Chart: 958  
FI(5)Y.20s

The wave recorder buoy is spherical and equipped with a warning triangle and reflectors. The buoy, whip antennas included, rises about 1 m above sea level. NB. The buoy may be temporarily withdrawn for service or to avoid ice damage.

Finnish Meteorological Institute, Helsinki

---

7

F. (Keskinen Itämeri)  
ODAS-aallonmittauspoiju (occas.)  
57°25.0'N 19°03.2'E  
FI(5)Y20s

Aallonmittauspoiju on pyöreä, halkaisijaltaan 90 cm, ja se on varustettu suojakolmiolla, heijastavilla tarroilla sekä piiska-antennilla, joka korkeus merenpinnasta on 2,5 metriä. Huom. Poiju voidaan tilapäisesti poistaa jääriskiaikana tai huoltotoimenpiteiden takia.

Ilmatieteen laitos, Helsinki

F. (Mellersta Östersjön)  
ODAS-vågmätarboj (occas.)  
57°25.0'N 19°03.2'E  
FI(5)Y20s

Vågmätarbojen är klotformad, har en diameter på 90 cm, och är försedd med en skyddstriangel, reflexband och whipantenn, som reser sig ca 2,5 m över vattenytan. Obs. Bojen kan tillfälligt dras in, antingen för service eller för att risk för isskada föreligger.

Meteorologiska institutet, Helsingfors

F. (Central Baltic)  
ODAS wave recorder buoy (occas.)  
57°25.0'N 19°03.2'E  
FI(5)Y20s

The wave recorder buoy is spherical with a diameter of 90 cm. It is equipped with a warning triangle, reflectors and a whip antenna, and it rises about 2.5 m above sea level. NB. The buoy may be temporarily withdrawn for service or to avoid ice damage.

Finnish Meteorological Institute, Helsinki

---

8

Merikartoille poijut on merkitty huomautuksella ODAS/Occas. tai ODAS/ Tilap. Tillf.  
På sjökorten förses bojarna med anmärkningen ODAS/Occas. eller ODAS/Tilap. Tillf.  
In the charts the buoys are marked ODAS/Occas. or ODAS/Tilap. Tillf.

( FTA, Helsinki/Helsingfors 2017 )

---