

Tm/Ufs/NtM 7 / 73-85 / 10.03.2017

Sisältö - Innehåll - Content (73-85 / 2017)

Alue / Område / Area	Tiedonanto / Notis / Notice	Kartor / Kort / Charts
Suomenlahti	73/2017	18, 191, A, B
	74/2017	18, 191, B
	75/2017	22, 136, B
	76/2017	17, 952, A
	77/2017	17, 103, 952, A
Selkämeri	78/2017	40, D, E
	79/2017	41, 955, E
	80/2017	45, F
	81/2017	F
Perämeri	82/2017	55, 119, G
Vuoksen vesistö	83/2017	M
	84/2017	M
Tiedotuksia	85/2017	

Koskee seuraavia karttoja - Berörda sjökort - Affected charts

Kartta / Kort / Chart	Tiedonannot / Notiser / Notices
17	76/2017, 77/2017
18	73/2017, 74/2017
22	75/2017
40	78/2017
41	79/2017
45	80/2017
55	82/2017
103	77/2017
119	82/2017
136	75/2017
191	73/2017, 74/2017
952	76/2017, 77/2017
955	79/2017
A	73/2017, 76/2017, 77/2017
B	73/2017, 74/2017, 75/2017
D	78/2017
E	78/2017, 79/2017
F	80/2017, 81/2017
G	82/2017
M	83/2017, 84/2017

Suomenlahti/Finska viken/Gulf of Finland

*73 /2017 (2017-03-10)

Suomi. Suomenlahti. Helsinki. Hernesaari. Lokkiluoto-Saukonnokka -väylä (8.9 m). Syvvyystiedot. Turvalaitteet. Väyläalueet
 Finland. Finska viken. Helsingfors. Ärtholmen. Farleden Måshällen-Utterudden (8.9 m). Djup. Säkerhetsanordningar. Farledsområden

Finland. Gulf of Finland. Helsinki. Hernesaari. Lokkiluoto-Saukonnokka channel (8.9 m). Depths. Buoyage. Fairway areas

Kartat / Kort / Charts

Edellinen / Föregående / Previous

18 (INT 1250)

43 /2017

191 (INT 1159)

43 /2017

A626, A626.1

70 /2017

B626, B626.1

62 /2017

Viite/Referens/Reference: 345 /2016

Viite/Referens/Reference: 346(T) /2016

Viite/Referens/Reference: 43 /2017

1 18, 191, A626, A626.1, B626, B626.1

Lisää
Inför
Add



Väyläalueen reunalinja seuraavien pisteiden välille:
 Farledsområdets begränsningslinje mellan följande punkter:
 Fairway area edge line between the following positions:

(1) 60°08.163'N 24°55.842'E
 (2) 60°08.397'N 24°55.676'E
 (3) 60°08.525'N 24°55.419'E
 (4) 60°08.702'N 24°55.119'E
 (5) 60°08.821'N 24°54.930'E

Poista vanha reunalinja
 Stryk den befintliga begränsningslinjen
 Delete former edge line

Lisää väyläalueen rasterointi
 Inför rastering i farledsområdet
 Insert grey tint in fairway area

2 18, 191, A626, A626.1, B626, B626.1

Muuta
Ändra
Amend



Korjaa 6 m syvvyyskäyrä
 Korrigera 6 m djupkurva
 Correct 6 m depth contour

60°08.4'N 24°55.6'E

3 18, 191, A626, A626.1, B626, B626.1

Siirrä
Flytta
Move



Paikasta/Från/From

(1) 60°08.44'N 24°55.69'E

Paikkaan/Till/To

(2) 60°08.397'N 24°55.676'E | 12998

4 18, 191, A626, A626.1, B626, B626.1

Siirrä
Flytta
Move

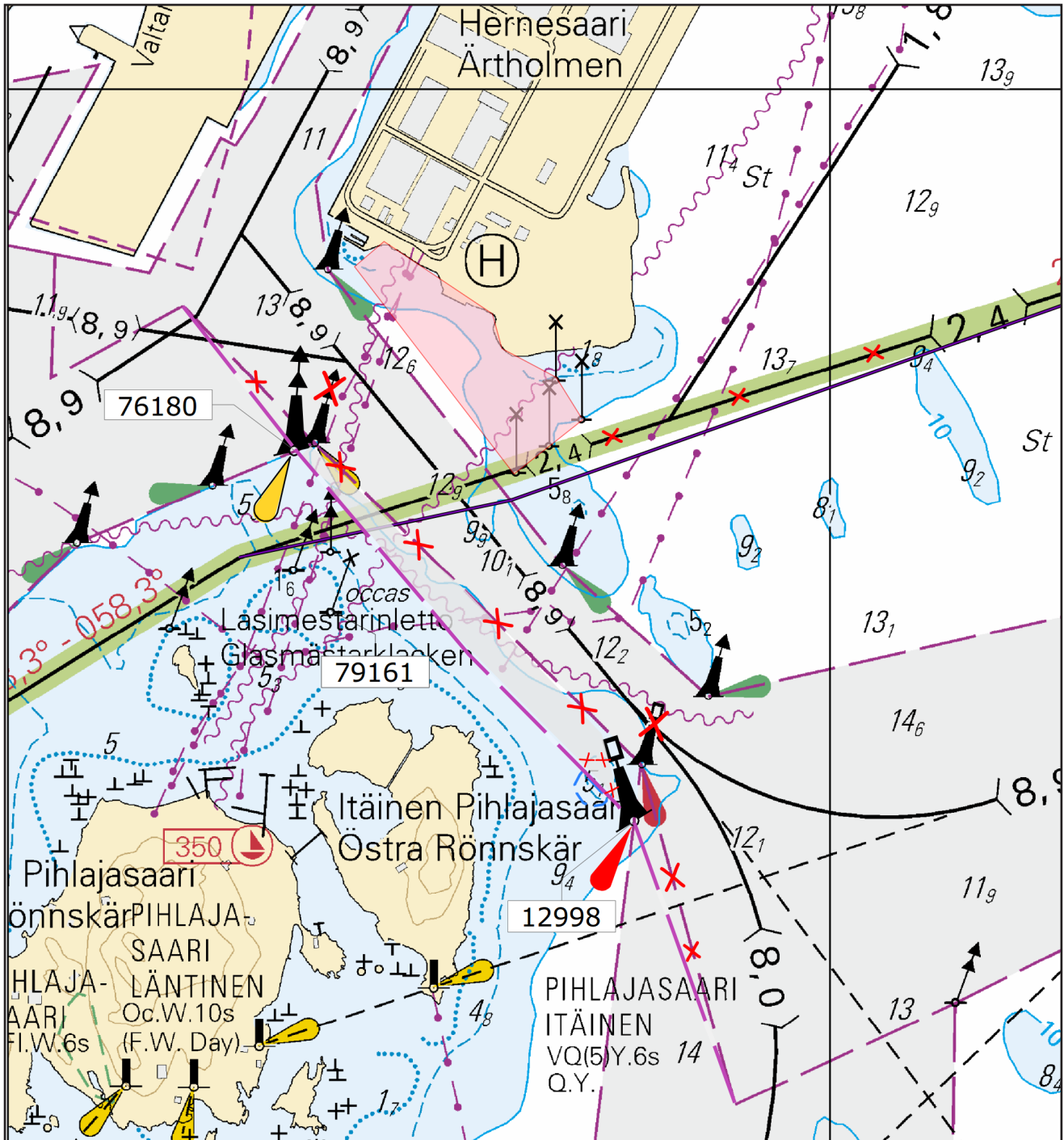


Paikasta/Från/From

(1) 60°08.71'N 24°55.15'E

Paikkaan/Till/To

(2) 60°08.702'N 24°55.119'E | 76180



Kuva viitteeksi, karttaotteet ei merkittävällä mittakaavassa / Bild för referens, kortutdrag inte i sjökortets skala / Image for reference, chart extracts not to scale of chart

(FTA, Helsinki/Helsingfors 2017)

***74 /2017** (2017-03-10)

Suomi. Suomenlahti. Helsinki. Pihlajasaari. Turvalaitteet
Finland. Finska viken. Helsingfors. Rönnskär. Säkerhetsanordningar
Finland. Gulf of Finland. Helsinki. Pihlajasaari. Buoyage

Kartat / Kort / Charts

18 (INT 1250)

191 (INT 1159)

B626, B626.1

Edellinen / Föregående / Previous

73 /2017

73 /2017

73 /2017

TM 21/228(T)/2014 Kumotaan

UfS 21/228(T)/2014 Utgår

NtM 21/228(T)/2014 Cancelled

2 18, 191, B626, B626.1

**Lisää
Inför
Add**



60°08.569'N 24°55.174'E | 79161

3

Ks. kuva tiedonannossa TM 7/73/2017

Se bilden i notisen UfS 7/73/2017

See picture in notice NtM 7/73/2017

(FTA, Helsinki/Helsingfors 2017)

***75 /2017** (2017-03-10)

Suomi. Suomenlahti. Hanko. Hangon meriväylä (13.0 m). Turvalaitteet
Finland. Finska viken. Hangö. Farleden till Hangö (13.0 m). Säkerhetsanordningar
Finland. Gulf of Finland. Hanko. Hanko channel (13.0 m). Buoyage

Kartat / Kort / Charts

22 (INT 1254)

136

B636, B637, B637.1, B638

Edellinen / Föregående / Previous

16 /2017

177 /2016

74 /2017

Ref: TM 34/372/2015

Ref: UfS 34/372/2015

Ref: NtM 34/372/2015

2 22, 136, B636, B637, B637.1, B638

**Muuta
Ändra
Amend**



HANKONIEMI
POHJOINEN

Q.Y

>



HANKONIEMI
POHJOINEN

FFI.Y

alempi
nedre
front

59°49.319'N 22°55.365'E | 11639, (C4920.4)

(FTA, Helsinki/Helsingfors 2017)

Suomi. Suomenlahti. Sipoo. Tallörnin väylä (6.1 m). Onaksen väylä (4.5 m). Väyläosuudet on avattu liikenteelle. Väylät

Finland. Finska viken. Sibbo. Tallörnsleden (6.1 m). Onasleden (4.5 m). Farledsavsnitten har öppnats för sjötrafik. Farleder

Finland. Gulf of Finland. Sipoo. Tallörn channel (6.1 m). Onas channel (4.5 m). The channel sections has been opened to vessel traffic. Fairways

Kartat / Kort / Charts

17 (INT 1249)

952

A623

Edellinen / Föregående / Previous

67 /2017

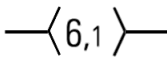
67 /2017

73 /2017

Kumotaan/Utgår/Cancelled: 67(T) /2017

1 17, 952, A623

Muuta
Ändra
Amend



Väylänosa on avattu liikenteelle seuraavien pisteiden välillä

Farledsavsnittet har öppnats för trafik mellan följande punkter

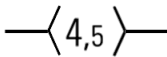
The channel section has been opened to vessel traffic between

(1) 60°11.23'N 25°19.50'E

(2) 60°13.27'N 25°28.88'E

2 17, 952, A623

Muuta
Ändra
Amend



Väylänosa on avattu liikenteelle seuraavien pisteiden välillä

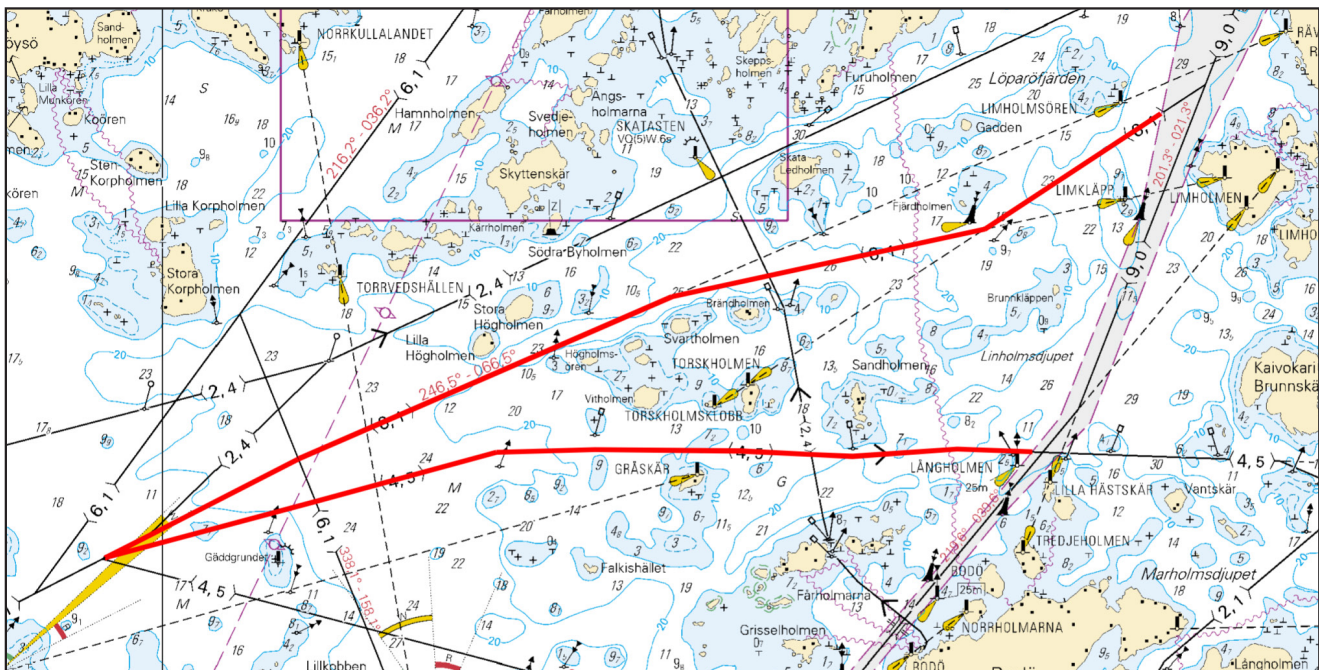
Farledsavsnittet har öppnats för trafik mellan följande punkter

The channel section has been opened to vessel traffic between

(1) 60°11.23'N 25°19.50'E

(2) 60°11.69'N 25°27.48'E

3



Kuva viitteeksi, karttaotteet ei merkittävällä mittakaavassa / Bild för referens, kortutdrag inte i sjökortets skala / Image for reference, chart extracts not to scale of chart

(FTA, Helsinki/Helsingfors 2017)

Suomi. Suomenlahti. Porvoo. Kalvön väylä (7.0 m). Väylänosa on avattu liikenteelle. Väylät

Finland. Finska viken. Borgå. Kalvöleden (7.0 m). Farledsavsnittet har öppnats för sjötrafik. Farleder

Finland. Gulf of Finland. Porvoo. Kalvö channel (7.0 m). Channel section has been opened to vessel traffic. Fairways

Kartat / Kort / Charts

Edellinen / Föregående / Previous

17 (INT 1249)

76 /2017

103.C

56 /2017

952

76 /2017

A622, A623

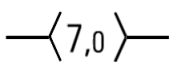
76 /2017

Kumotaan/Utgår/Cancelled:

56(T) /2017

1 17, 103.C, 952, A622, A623

Muuta
Ändra
Amend



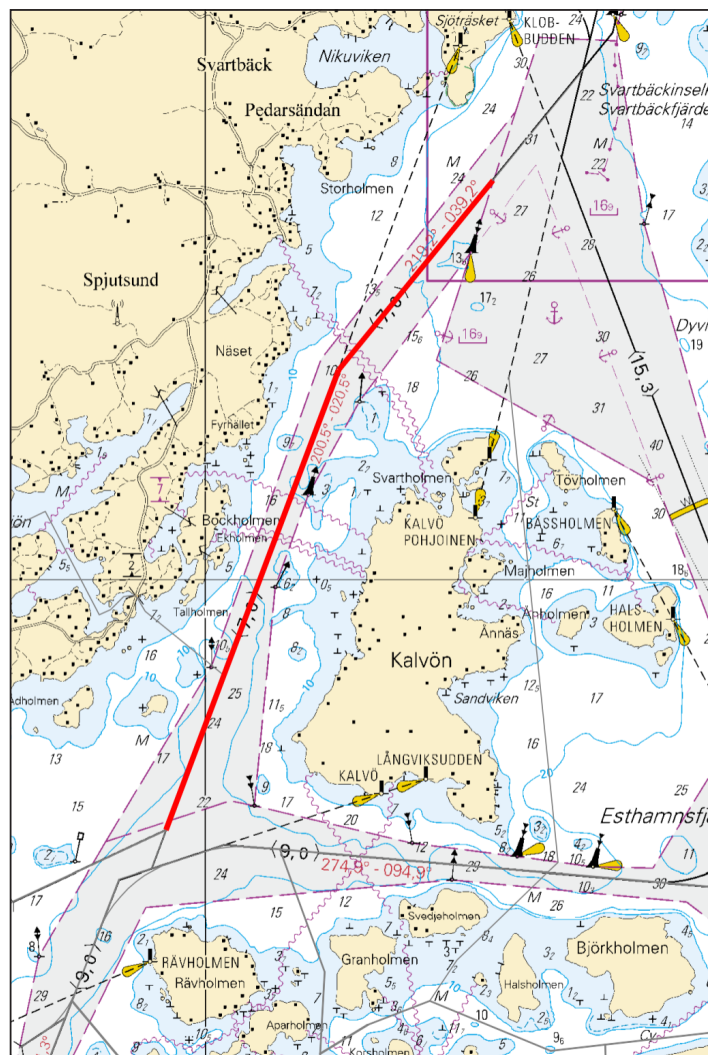
Väylänosa on avattu liikenteelle seuraavien pisteiden välillä

Farledsavsnittet har öppnats för trafik mellan följande punkter

The channel section has been opened to vessel traffic between

- (1) 60°14.00'N 25°29.70'E
- (2) 60°16.62'N 25°32.34'E

2



Kuva viitteeksi, karttaotteet ei merikartan mittakaavassa / Bild för referens, kortutdrag inte i sjökartets skala / Image for reference, chart extracts not to scale of chart

(FTA, Helsinki/Helsingfors 2017)

Saaristomeri/Skårgårdshavet/Archipelago Sea

(Ei tiedonantoja. / Inga notiser. / No notices.)

Ahvenanmeri/Ålands hav/Aland Sea

(Ei tiedonantoja. / Inga notiser. / No notices.)

Selkämeri/Bottenhavet/Bothnian Sea

*78 /2017 (2017-03-10)

Suomi. Selkämeri. Uusikaupunki. Uudenkaupungin väylä (12.5 m). Turvalaitteet

Finland. Bottenhavet. Nystad. Nystads farled (12.5 m). Säkerhetsanordningar

Finland. Bothnian Sea. Uusikaupunki. Uusikaupunki channel (12.5 m). Buoyage

Kartat / Kort / Charts

40, 40.A (INT 1131)

D735

E801, E802, E802.1

Edellinen / Föregående / Previous

71 /2017

62 /2017

71 /2017

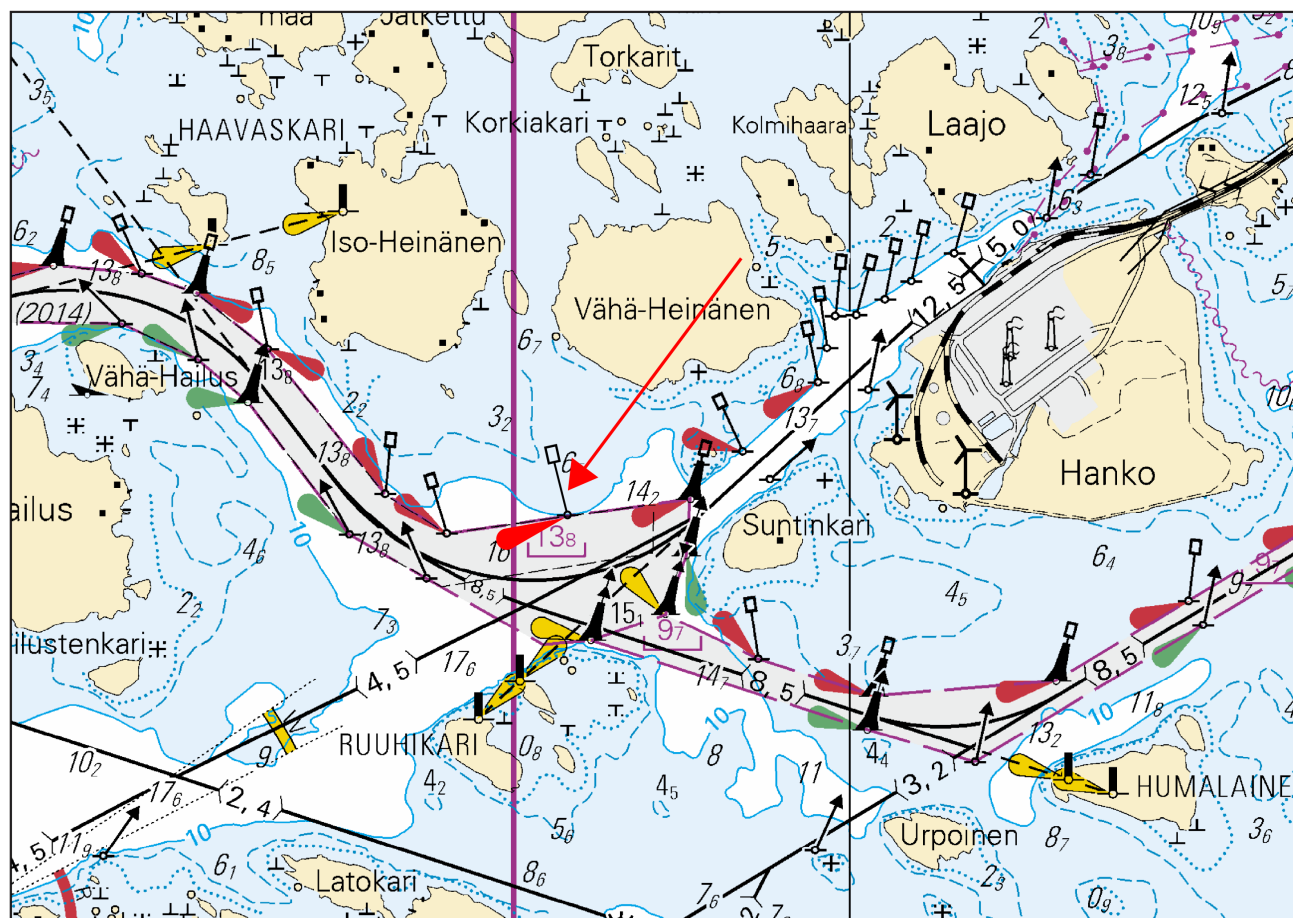
1 40, 40.A, D735, E801, E802, E802.1

Lisää
Inför
Add



60°47.2734'N 21°18.8908'E | 78796

2



Kuva viitteeksi, karttaotteet ei merikartan mittakaavassa / Bild för referens, kortutdrag inte i sjökortets skala / Image for reference, chart extracts not to scale of chart

(FTA, Helsinki/Helsingfors 2017)

Suomi. Selkämeri. Rauman majakan LO -puoli. Virtuaali AIS. Turvalaitteet
 Finland. Bottenhavet. NV om fyren Raumo. Virtuell AIS. Säkerhetsanordningar
 Finland. Bothnian Sea. NW of Lighthouse Rauma. Virtual AIS. Buoyage

Kartat / Kort / Charts

41 (INT 1132)

955

E804

Edellinen / Föregående / Previous

69 /2017

71 /2017

78 /2017

Ajankohta: Toistaiseksi
 Tidpunkt: Tills vidare
 Time: Until further notice

1 41, 955, E804

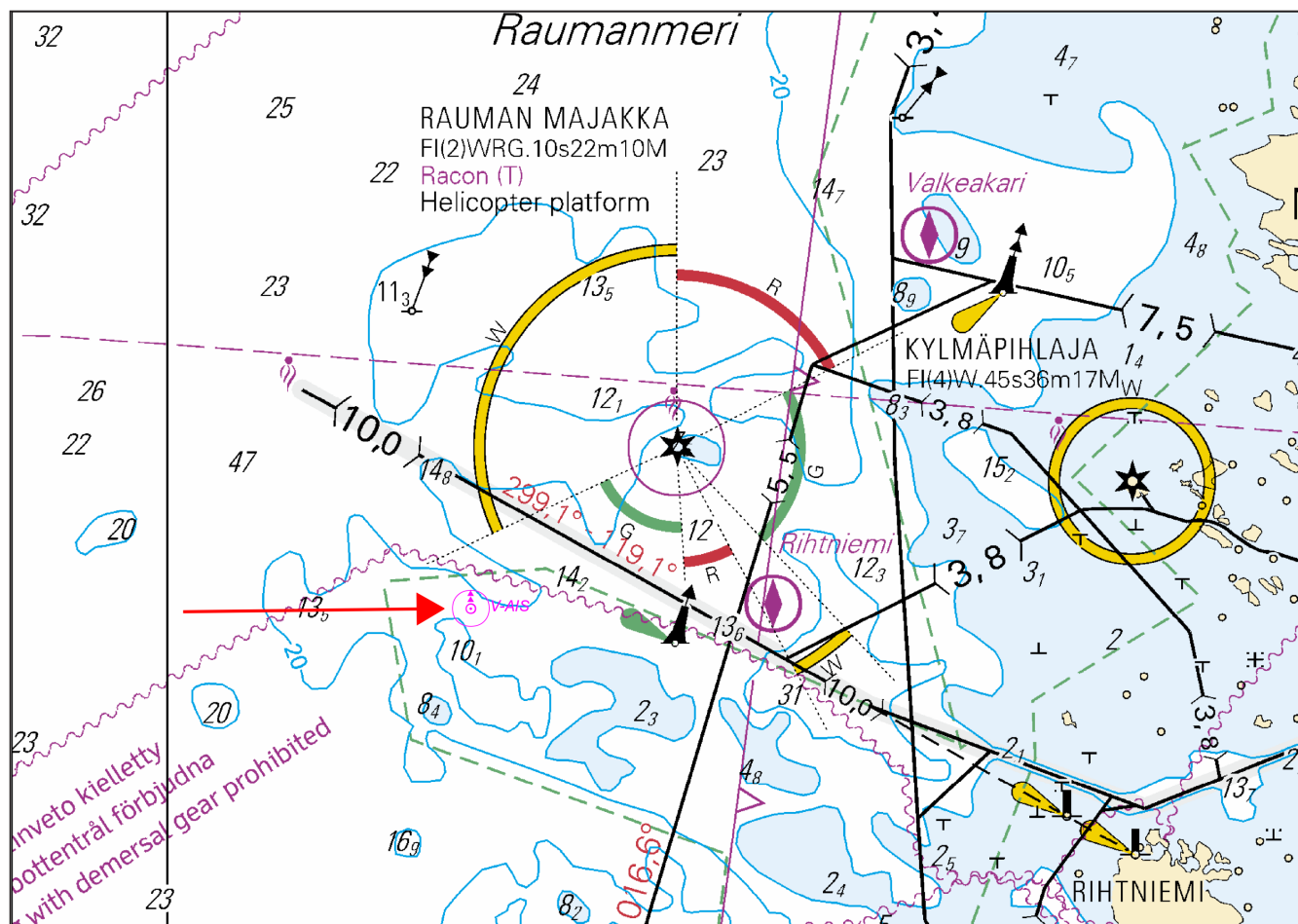
Lisää
 Inför
 Add



MMSI 992306008

61°07.513'N 21°05.749'E | 82844

2



Kuva viitteeksi, karttaotteet ei merikartan mittakaavassa / Bild för referens, kortutdrag inte i sjökortets skala / Image for reference, chart extracts not to scale of chart

(FTA, Turku/Åbo 2017)

Suomi. Selkämeri. Närpiö. Gåshällanin väylä (2.4 m). Väylät

Finland. Bottenhavet. Närpes. Gåshällans farled (2.4 m). Farleder

Finland. Bothnian Sea. Närpes. Gåshällan channel (2.4 m). Fairways

Kartat / Kort / Charts

45 (INT 1136)

F813, F814.1

Edellinen / Föregående / Previous

48 /2017

72 /2017

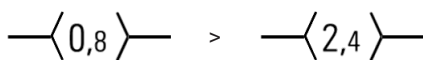
Ref: TM 30/317/2015

Ref: Ufs 30/317/2015

Ref: NtM 30/317/2015

2 45, F813, F814.1

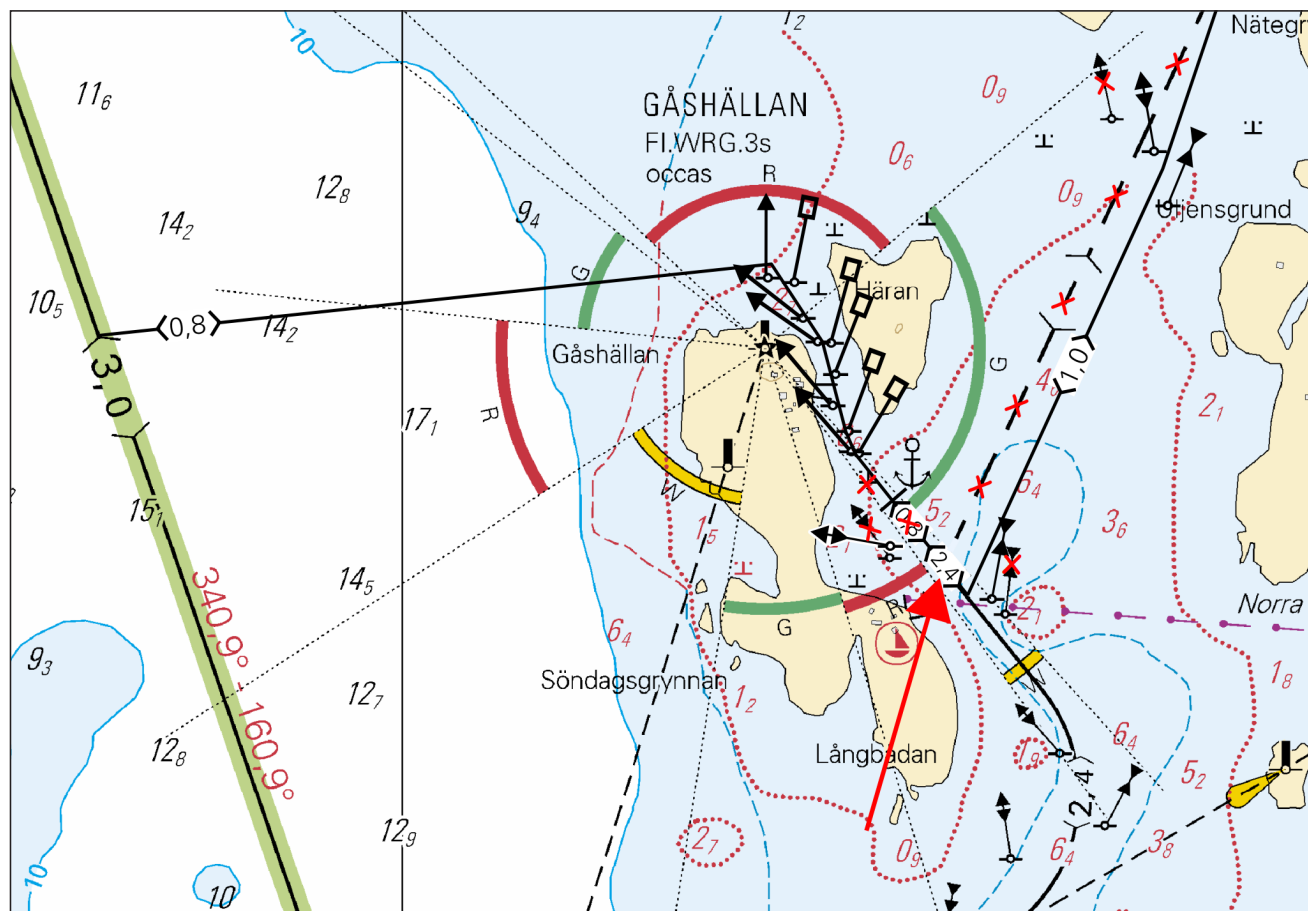
Muuta
Ändra
Amend



Kulkusyvyyden muutos seuraavien pisteiden välillä:
 Ändrat leddjupgående mellan följande punkter:
 Amended max. authorised draught between the following positions:

- (1) 62°34.35'N 21°02.99'E
- (2) 62°34.41'N 21°02.88'E

3



Kuva viitteeksi, karttaotteet ei merikartan mittakaavassa / Bild för referens, kortutdrag inte i sjökortets skala / Image for reference, chart extracts not to scale of chart

(FTA, Vaasa/Vasa 2017)

Suomi. Selkämeri. Korsnäs. Harrströmin venereitti (1.0 m). Turvalaitteet. Väylät

Finland. Bottenhavet. Korsnäs. Harrströms båtrutt (1.0 m). Säkerhetsanordningar. Farleder

Finland. Bothnian Sea. Korsnäs. Harrström small craft route (1.0 m). Buoyage. Fairways

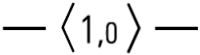







Kartat / Kort / Charts

F814, F816, F816.1






Edellinen / Föregående / Previous

80 /2017

Viite/Referens/Reference: 220 /2016

1	F814, F816, F816.1			
Lisää Inför Add		Seuraavien pisteiden väliille: Mellan följande punkter: Between the following positions: Poista vanha keskilinja Stryk den befintliga mitt- linjen Delete existing centre line	(1) 62°45.291'N 21°06.205'E (2) 62°44.966'N 21°07.326'E (3) 62°44.886'N 21°07.551'E (4) 62°44.765'N 21°07.839'E (5) 62°44.489'N 21°08.413'E (6) 62°44.295'N 21°08.650'E (7) 62°44.102'N 21°08.939'E	
2	F814, F816			
Lisää Inför Add			62°44.054'N 21°09.045'E 82330	
3	F814, F816			
Lisää Inför Add			62°43.991'N 21°09.230'E 82331	
4	F814, F816			
Lisää Inför Add			62°43.983'N 21°09.223'E 82332	
5	F814, F816			
Lisää Inför Add			62°43.941'N 21°09.349'E 82333	
6	F814, F816			
Siirrä Flytta Move			Paikasta/Från/From (1) 62°44.959'N 21°07.323'E Paikkaan/Till/To (2) 62°44.961'N 21°07.323'E 81419	
7	F814, F816			
Siirrä Flytta Move			Paikasta/Från/From (1) 62°44.952'N 21°07.393'E Paikkaan/Till/To (2) 62°44.949'N 21°07.396'E 81420	
8	F814, F816			
Siirrä Flytta Move			Paikasta/Från/From (1) 62°44.905'N 21°07.534'E Paikkaan/Till/To (2) 62°44.901'N 21°07.532'E 81421	

9	F814, F816			Paikasta/Från/From (1) 62°44.878'N 21°07.544'E Paikkaan/Till/To (2) 62°44.880'N 21°07.545'E 81422
Siirrä Flytta Move				
10	F814, F816			Paikasta/Från/From (1) 62°44.568'N 21°08.192'E Paikkaan/Till/To (2) 62°44.772'N 21°07.797'E 81424
Siirrä Flytta Move				
11	F814, F816			Paikasta/Från/From (1) 62°44.438'N 21°08.466'E Paikkaan/Till/To (2) 62°44.485'N 21°08.401'E 81425
Siirrä Flytta Move				
12	F814, F816			Paikasta/Från/From (1) 62°44.237'N 21°08.730'E Paikkaan/Till/To (2) 62°44.316'N 21°08.639'E 81427
Siirrä Flytta Move				
13	F814, F816			Paikasta/Från/From (1) 62°44.207'N 21°08.682'E Paikkaan/Till/To (2) 62°44.283'N 21°08.650'E 81428
Siirrä Flytta Move				
14	F814, F816			Paikasta/Från/From (1) 62°44.139'N 21°08.829'E Paikkaan/Till/To (2) 62°44.214'N 21°08.753'E 81429
Siirrä Flytta Move				
15	F814, F816			Paikasta/Från/From (1) 62°44.080'N 21°08.979'E Paikkaan/Till/To (2) 62°44.088'N 21°08.959'E 81431
Siirrä Flytta Move				
16	F814, F816			Paikasta/Från/From (1) 62°44.086'N 21°08.991'E Paikkaan/Till/To (2) 62°44.097'N 21°08.965'E 81432
Siirrä Flytta Move				
17	F814, F816			Paikasta/Från/From (1) 62°44.139'N 21°08.878'E Paikkaan/Till/To (2) 62°44.060'N 21°09.055'E 81430
Siirrä Flytta Move				
18	F814, F816			Paikasta/Från/From (1) 62°44.025'N 21°09.115'E Paikkaan/Till/To (2) 62°44.024'N 21°09.120'E 81433
Siirrä Flytta Move				

19	F814, F816			
Siirrä Flytta Move			Paikasta/Från/From (1) 62°44.028'N 21°09.134'E Paikkaan/Till/To (2) 62°44.030'N 21°09.132'E 81434	
20	F814, F816			
Siirrä Flytta Move			Paikasta/Från/From (1) 62°43.958'N 21°09.279'E Paikkaan/Till/To (2) 62°43.957'N 21°09.283'E 81435	
21	F814, F816			
Siirrä Flytta Move			Paikasta/Från/From (1) 62°43.814'N 21°09.523'E Paikkaan/Till/To (2) 62°43.772'N 21°09.574'E 81439	
22	F814, F816			
Siirrä Flytta Move			Paikasta/Från/From (1) 62°43.724'N 21°09.648'E Paikkaan/Till/To (2) 62°43.728'N 21°09.638'E 81441	
23	F814, F816			
Siirrä Flytta Move			Paikasta/Från/From (1) 62°43.723'N 21°09.621'E Paikkaan/Till/To (2) 62°43.712'N 21°09.635'E 81440	

24

Muutokset toteutetaan ilman erillistä ilmoitusta 20.6.2017 mennessä.

Muutokset huomioidaan seuraavassa, keväällä 2017 myyntiin tulevassa merikarttasarjassa F.

Ändringarna sker senast 20.6.2017. Separat meddelande utgår ej.

Ändringarna finns med i nästa upplaga av sjökortsserie F, som utkommer i våren 2017.

The amendments will be carried out by 20 June 2017, without further notice.

The amendments have been included in the new chart folio F to be published in spring 2017.

(FTA, Vaasa/Vasa 2017)

Merenkurkku/Kvarken/The Quark

(Ei tiedonantoja. / Inga notiser. / No notices.)

Perämeri/Bottenviken/Bay of Bothnia

*82 /2017 (2017-03-10)

Suomi. Perämeri. Raahe. Roska-Maivaperä-Lapaluoto -väylä (1.8/1.5 m). Väylät
 Finland. Bottenviken. Brahestad. Farleden Roska-Maivaperä-Lapaluoto (1.8/1.5 m). Farleder
 Finland. Bay of Bothnia. Raahe. Roska-Maivaperä-Lapaluoto channel (1.8/1.5 m). Fairways

Kartat / Kort / Charts	Edellinen / Föregående / Previous
55 (INT 1146)	66 /2017
119.A	66 /2017
G838, G839, G839.1	66 /2017

Viite/Referens/Reference: 66 /2017

TM 17/174/2016 Kumotaan

UFS 17/174/2016 Utgår

NtM 17/174/2016 Cancelled

2 55, 119.A, G838, G839, G839.1

Muuta
Ändra
Amend

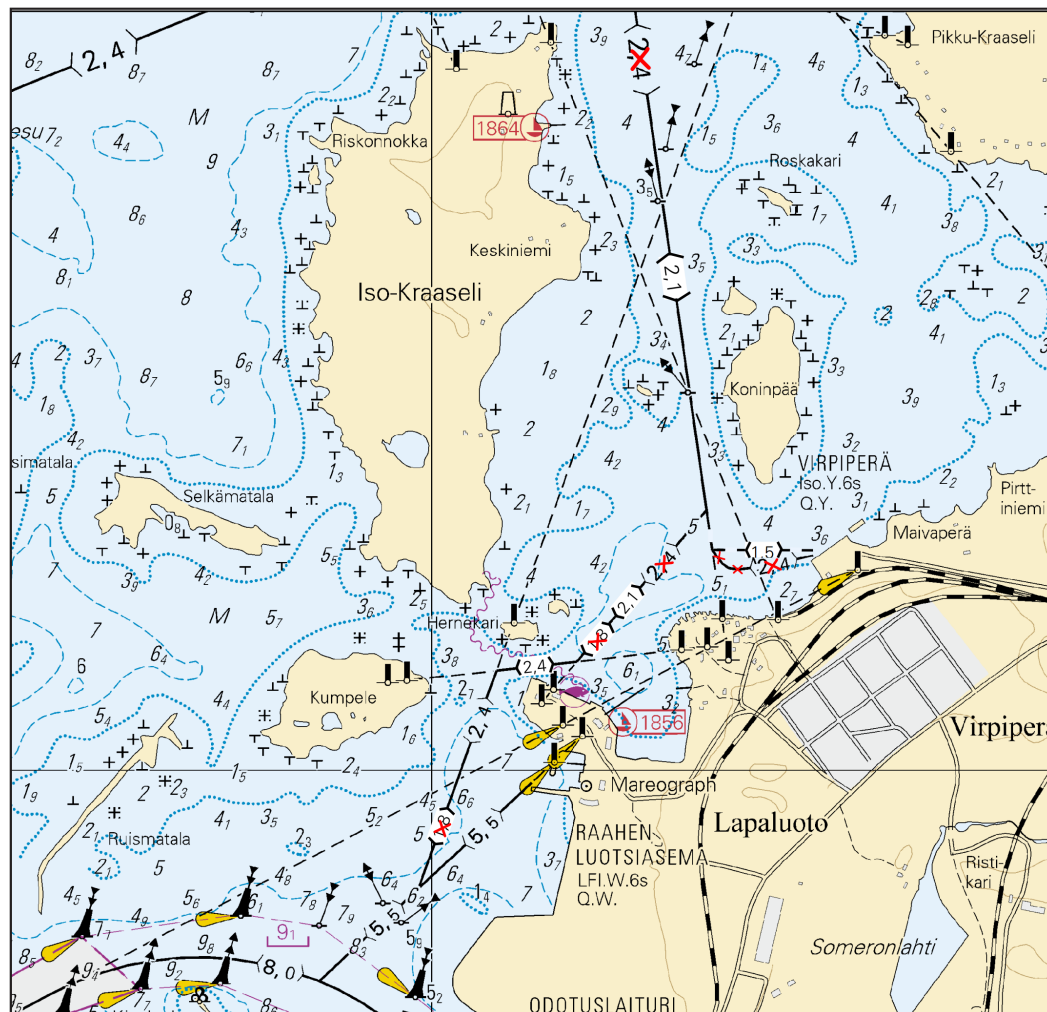


Kulkusyvyyden muutos seuraavien pisteiden välillä:

Ändrat leddjupgående mellan följande punkter:
 Amended max. authorised draught between the following positions:

- (1) 64°39.859'N 24°23.964'E
- (2) 64°40.119'N 24°24.182'E
- (3) 64°40.130'N 24°24.406'E

3



Kuva viitteeksi, karttaotteet ei merikartan mittakaavassa / Bild för referens, kortutdrag inte i sjökortets skala / Image for reference, chart extracts not to scale of chart

(FTA, Vaasa/Vasa 2017)

Vuoksen vesistö/Vuoksens vattendrag/Vuoksi watercourse

*83 /2017 (2017-03-10)

Suomi. Vuoksen vesistö. Juankoski. Kallinsalo. Turvalaitteet. Rakenteet merellä

Finland. Vuoksens vattendrag. Strömsdal. Kallinsalo. Säkerhetsanordningar. Offshoreanläggningar










Finland. Vuoksi watercourse. Juankoski. Kallinsalo. Buoyage. Offshore Installations

Kartat / Kort / Charts

M236, M239

Edellinen / Föregående / Previous

20 /2017

1	M236, M239		
Poista Stryk Delete		63°00.150'N 28°07.655'E	
2	M236, M239		
Poista Stryk Delete		63°00.162'N 28°07.584'E	
3	M236, M239		
Poista Stryk Delete		63°00.177'N 28°07.480'E	
4	M236, M239		
Poista Stryk Delete		63°00.185'N 28°07.407'E	
5	M236, M239		
Poista Stryk Delete		63°00.200'N 28°07.325'E	
6	M236, M239		
Poista Stryk Delete		63°00.215'N 28°07.247'E	
7	M236, M239		
Poista Stryk Delete		63°00.234'N 28°07.169'E	
8	M236, M239		
Poista Stryk Delete		63°00.253'N 28°07.089'E	
9	M236, M239		
Poista Stryk Delete		63°00.270'N 28°07.013'E	

(FTA, Lappeenranta/Villmanstrand 2017)

Suomi. Vuoksen vesistö. Juankoski. Juurusvesi - Vuotjärvi -väylä (1.8 m). Syvyyssiedot
Finland. Vuoksens vattendrag. Juankoski. Farleden Juurusvesi - Vuotjärvi (1.8 m). Djup
Finland. Vuoksi watercourse. Juankoski. Juurusvesi - Vuotjärvi channel (1.8 m). Depths

Kartat / Kort / Charts
M236, M236.1

Edellinen / Föregående / Previous
83 /2017

1 M236

Poista
Stryk
Delete

0_g

63°03.42'N 28°20.80'E

2 M236, M236.1

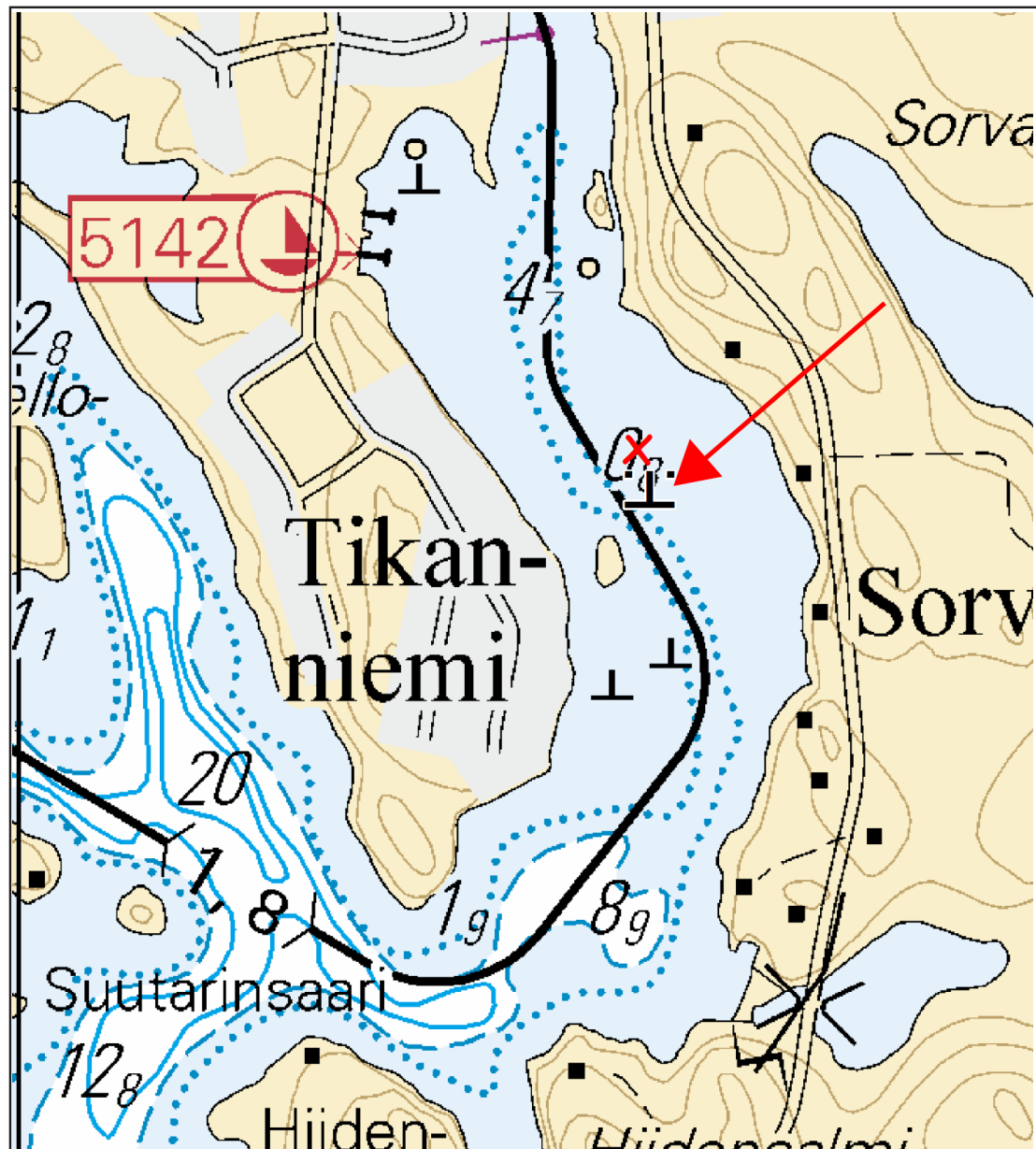
Lisää
Inför
Add

⊥

Vedenpäällinen kivikko
Synliga stenar
Rocks above sea level

63°03.407'N 28°20.806'E

3



Kuva viitteeksi, karttaotteet ei merikartan mittakaavassa / Bild för referens, kortutdrag inte i sjökortets skala / Image for reference, chart extracts not to scale of chart

(FTA, Lappeenranta/Villmanstrand 2017)

Kymijoen vesistö/Kymmene älvs vattendrag/Kymijoki watercourse

(Ei tiedonantoja. / Inga notiser. / No notices.)

Kokemäenjoen vesistö/Kumo älvs vattendrag/Kokemäijoki watercourse

(Ei tiedonantoja. / Inga notiser. / No notices.)

Oulujoen vesistö/Ule älvs vattendrag/Oulujoki watercourse

(Ei tiedonantoja. / Inga notiser. / No notices.)

Paatsjoen vesistö/Paatsjoki vattendrag/Paatsjoki watercourse

(Ei tiedonantoja. / Inga notiser. / No notices.)

Saimaan kanava/Saima kanal/Saimaa Canal

(Ei tiedonantoja. / Inga notiser. / No notices.)

Pohjoinen Itämeri/Norra Östersjön/Northern Baltic

(Ei tiedonantoja. / Inga notiser. / No notices.)

Tiedotuksia/Upplysningar /Announcements

***85 /2017** (2017-03-10)

Suomi. Katkoksia Suomenlahden VTS- ja GOFREP -palveluissa.

Finland. Avbrott i Finska vikens VTS- och GOFREP-service.

Finland. Interruptions in the Gulf of Finland VTS and GOFREP services.

Ajankohta: Viikot 13-15 2017

Tidpunkt: Veckorna 13-15 2017

Time: Weeks 13-15 2017

Suomenlahden merialueiden VTS- ja GOFREP -palveluissa saattaa esiintyä katkoksia viikoilla 13-15, johtuen järjestelmiin tehtävistä muutoksista.

Det kan förekomma avbrott i VTS- och GOFREP-servicen i Finska vikens sjöområden under veckorna 13-15 p.g.a. ändringar i systemen.

There may be interruptions in the VTS and GOFREP services in the Gulf of Finland sea areas during weeks 13-15, due to system changes.

(FTA, Helsinki/Helsingfors 2017)
