

Tm/Ufs/NtM 9 / 95-108 / 31.03.2017

Sisältö - Innehåll - Content (95-108 / 2017)

| Alue / Område / Area | Tiedonanto / Notis / Notice | Kartor / Kort / Charts |
|----------------------|-----------------------------|------------------------|
| Suomenlahti | 95/2017 | 21, B |
| | 96/2017 | 21, B |
| | 97/2017 | 20, B |
| | 98/2017 | 19, 132, B |
| | 99/2017 | 13, 14, 101, 951, A |
| | 100/2017 | 13, 14, 101, 951, A |
| | 101/2017 | 13, A |
| Saaristomeri | 103/2017 | 29, 37, 953, C, D |
| | 104/2017 | 29, 953, C, D |
| Ahvenanmeri | 102/2017 | 34, C |
| Merenkurkku | 105/2017 | 47, 957, F |
| Tiedotuksia | 106/2017 | |
| | 107/2017 | |
| | 108/2017 | |

Koskee seuraavia karttoja - Berörda sjökort - Affected charts

| Kartta / Kort / Chart | Tiedonannot / Notiser / Notices |
|-----------------------|------------------------------------|
| 13 | 99/2017, 100/2017, 101/2017 |
| 14 | 99/2017, 100/2017 |
| 19 | 98/2017 |
| 20 | 97/2017 |
| 21 | 95/2017, 96/2017 |
| 29 | 103/2017, 104/2017 |
| 34 | 102/2017 |
| 37 | 103/2017 |
| 47 | 105/2017 |
| 101 | 99/2017, 100/2017 |
| 132 | 98/2017 |
| 951 | 99/2017, 100/2017 |
| 953 | 103/2017, 104/2017 |
| 957 | 105/2017 |
| A | 99/2017, 100/2017, 101/2017 |
| B | 95/2017, 96/2017, 97/2017, 98/2017 |
| C | 103/2017, 104/2017, 102/2017 |
| D | 103/2017, 104/2017 |
| F | 105/2017 |

Suomenlahti/Finska viken/Gulf of Finland

*95 /2017 (2017-03-31)

Suomi. Suomenlahti. Hanko. Tvärminneön. Kaapelit ja johdot
 Finland. Finska viken. Hangö. Tvärminneön. Kablar och rörledningar
 Finland. Gulf of Finland. Hango. Tvärminneön. Cables and pipelines

Kartat / Kort / Charts
 21, 21.A (INT 1253)
 B635, B636, B636.1

Edellinen / Föregående / Previous
 217 /2016
 75 /2017

1 21, 21.A, B635, B636, B636.1

- (1) 59°50.631'N 23°14.967'E
- (2) 59°50.620'N 23°15.047'E
- (3) 59°50.567'N 23°15.045'E
- (4) 59°50.536'N 23°15.021'E
- (5) 59°50.515'N 23°14.971'E
- (6) 59°50.470'N 23°14.897'E
- (7) 59°50.448'N 23°14.844'E
- (8) 59°50.433'N 23°14.709'E
- (9) 59°50.374'N 23°14.475'E
- (10) 59°50.305'N 23°14.114'E
- (11) 59°50.264'N 23°13.687'E
- (12) 59°50.265'N 23°13.611'E
- (13) 59°50.298'N 23°13.423'E
- (14) 59°50.346'N 23°13.145'E
- (15) 59°50.358'N 23°12.741'E

Lisää
 Inför
 Add



Seuraavien pisteiden
 välille:
 Mellan följande punkter:
 Between the following
 positions:

2 21, 21.A, B635, B636, B636.1

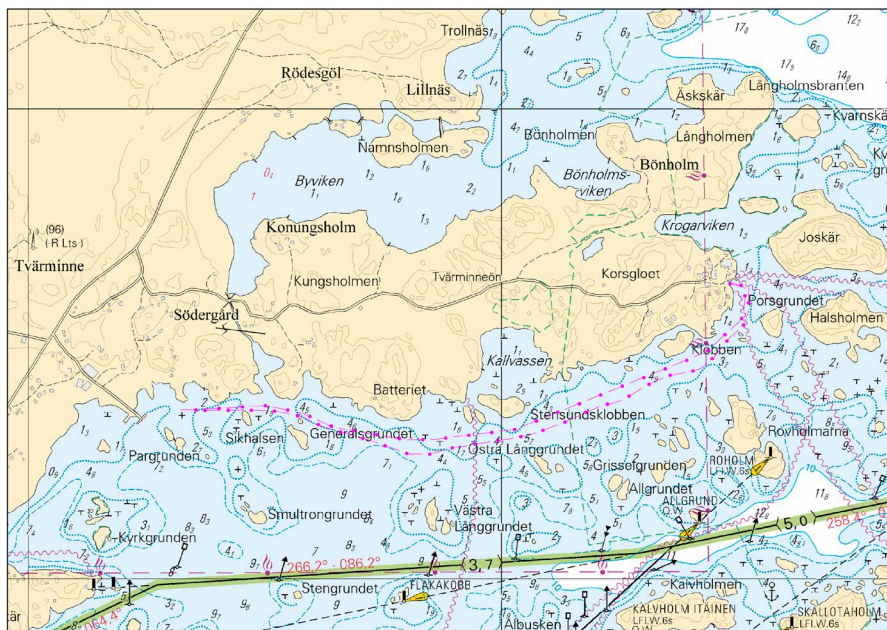
- (1) 59°50.628'N 23°14.963'E
- (2) 59°50.616'N 23°15.032'E
- (3) 59°50.550'N 23°15.011'E
- (4) 59°50.482'N 23°14.866'E
- (5) 59°50.318'N 23°14.059'E
- (6) 59°50.295'N 23°13.599'E
- (7) 59°50.323'N 23°13.286'E
- (8) 59°50.352'N 23°13.159'E
- (9) 59°50.369'N 23°13.008'E
- (10) 59°50.359'N 23°12.635'E

Lisää
 Inför
 Add



Seuraavien pisteiden
 välille:
 Mellan följande punkter:
 Between the following
 positions:

3



Kuva viitteeksi, karttaotteet ei merikartan mittakaavassa / Bild för referens, kortutdrag inte i sjökortets skala / Image for reference, chart extracts not to scale of chart

Suomi. Suomenlahti. Raasepori. ODAS -poijut. Turvalaitteet
Finland. Finska viken. Raseborg. ODAS-bojar. Säkerhetsanordningar
Finland. Gulf of Finland. Raseborg. ODAS buoys. Buoyage

Kartat / Kort / Charts

21 (INT 1253)

B635, B635.1

Edellinen / Föregående / Previous

95 /2017

95 /2017

Ajankohta: n. 30.4.2017 asti
Tidpunkt: till ca. 30.4.2017
Time: until about 30 April 2017

1 21, B635, B635.1

Lisää
Inför
Add



FL(5)Y.20s

59°49.570'N 23°18.470'E

2 21, B635, B635.1

Lisää
Inför
Add



FL(5)Y.20s

59°49.560'N 23°18.600'E

3 21, B635, B635.1

Lisää
Inför
Add



FL(5)Y.20s

59°50.793'N 23°18.435'E

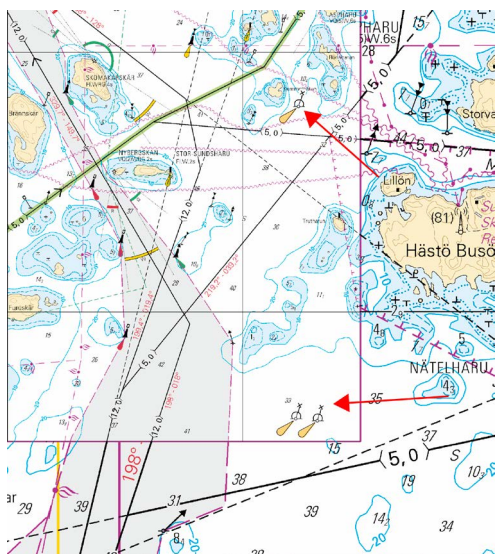
4

Aallonmittauspoijut ovat pyöreitä ja keltaisia. Poijujen suojaksi on perustettu säteeltään 0.1 M suoja-alue.

Vågmätarbojarna är klotformiga och gula. En säkerhetszon med radien 0.1 M har etablerats runt bojarna.

The wave recorder buoys are spherical and yellow. A safety zone with a radius of 0.1 M has been established around the buoys.

5



Kuva viitteeksi, karttaotteet ei merikartan mittakaavassa / Bild för referens, kortutdrag inte i sjökortets skala / Image for reference, chart extracts not to scale of chart

(FTA, Helsinki/Helsingfors 2017)

Suomi. Suomenlahti. Inkoo. Barösund. Kaapelit ja johdot
Finland. Finska viken. Ingå. Barösund. Kablar och rörledningar
Finland. Gulf of Finland. Ingå. Barösund. Cables and pipelines

Kartat / Kort / Charts
 20, 20.A (INT 1252)
 B632, B632.1

Edellinen / Föregående / Previous
 278 /2016
 96 /2017

1 20, 20.A, B632, B632.1

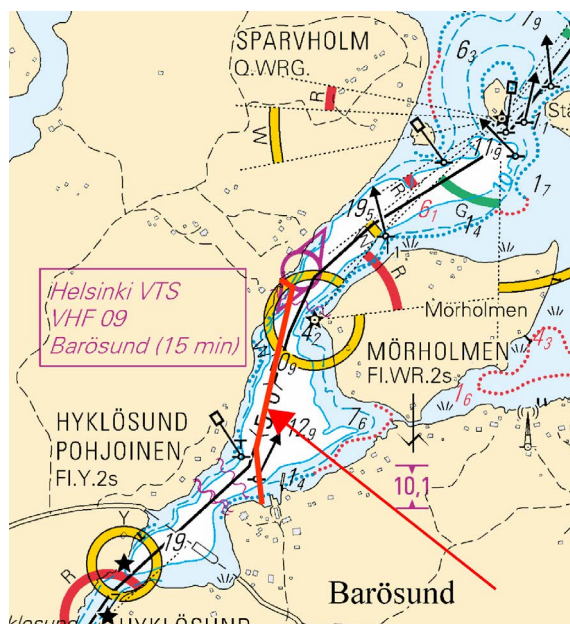
**Lisää
 Inför
 Add**



Seuraavien pisteiden
 väliille:
 Mellan följande punkter:
 Between the following
 positions:

- (1) 59°58.934'N 23°52.916'E
- (2) 59°58.924'N 23°52.948'E
- (3) 59°58.715'N 23°52.854'E
- (4) 59°58.643'N 23°52.869'E

2



Kuva viitteeksi, karttaotteet ei merikartan mittakaavassa / Bild för referens, kortutdrag inte i sjökortets skala / Image for reference, chart extracts not to scale of chart

(FTA, Helsinki/Helsingfors 2017)

Suomi. Suomenlahti. Kirkkonummi. Porkkala. Sektoriloiston muuttunut valosektori. Turvalaitteet
Finland. Finska viken. Kyrkslätt. Porkkala. Sektorfyrens ljussektor har ändrats. Säkerhetsanordningar
Finland. Gulf of Finland. Kirkkonummi. Porkkala. Amended light sector of sector light. Buoyage

Kartat / Kort / Charts
 19 (INT 1251)
 132
 B629, B629.1

Edellinen / Föregående / Previous
 344 /2016
 97 /2017

1 19, 132, B629, B629.1

**Muuta
 Ändra
 Amend**



LÅNGÖRN

W 150.0° - 230.0°



LÅNGÖRN

W 150.0° - 197.5°

Muuttunut valkoinen valo-
 sektori
 Ändrad vit ljussektor
 Amended white light sector

59°57.366'N 24°24.484'E | 11529, (C5136)

(FTA, Helsinki/Helsingfors 2017)

*99 /2017 (2017-03-31)

Suomi. Suomenlahti. Haminan kiertoväylä (7.3 m). Väylänosa on avattu liikenteelle. Väylät

Finland. Finska viken. Fredrikshamns omfartsled (7.3 m). Farledsavsnittet har öppnats för sjötrafik. Farleder

Finland. Gulf of Finland. Hamina bypass channel (7.3 m). Channel section opened to vessel traffic. Fairways

Kartat / Kort / Charts

Edellinen / Föregående / Previous

13 (INT 1245)

70 /2017

14 (INT 1246)

47 /2017

101.B

86 /2017

951

44 /2017

A607

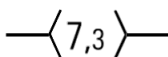
86 /2017

Kumotaan/Utgår/Cancelled:

44(T) /2017

1 13, 14, 101.B, 951, A607

Muuta
Ändra
Amend



Väylänosa on avattu liikenteelle seuraavien pisteiden välillä:

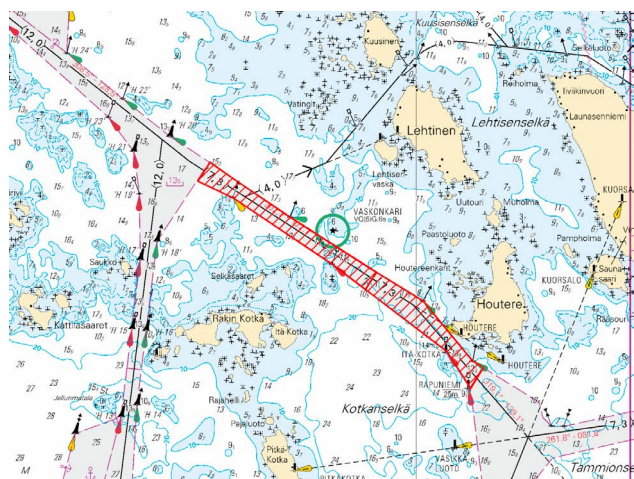
Farledsavsnittet har öppnats för trafik mellan följande punkter:

The channel section has been opened to vessel traffic between:

(1) 60°27.85'N 27°17.12'E

(2) 60°26.44'N 27°20.85'E

2



Kuva viitteeksi, karttaotteet ei merikartan mittakaavassa / Bild för referens, kortutdrag inte i sjökortets skala / Image for reference, chart extracts not to scale of chart

(FTA, Helsinki/Helsingfors 2017)

*100 /2017 (2017-03-31)

Suomi. Suomenlahti. Virolahti. Santion väylä (7.3 m). Väylä avattu liikenteelle. Väylät

Finland. Finska viken. Vederlax. Santioleden (7.3 m). Farleden har öppnats för sjötrafik. Farleder

Finland. Gulf of Finland. Virolahti. Santio channel (7.3 m). Channel opened to traffic. Fairways

Kartat / Kort / Charts

Edellinen / Föregående / Previous

13 (INT 1245)

99 /2017

14 (INT 1246)

99 /2017

101.B

99 /2017

951

99 /2017

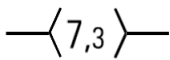
A/Mys Krestovjy (Ristiniemi) - Virolahti, A604, A605, A606, A607

99 /2017

Kumotaan/Utgår/Cancelled:

29(T) /2017

Muuta
Ändra
Amend

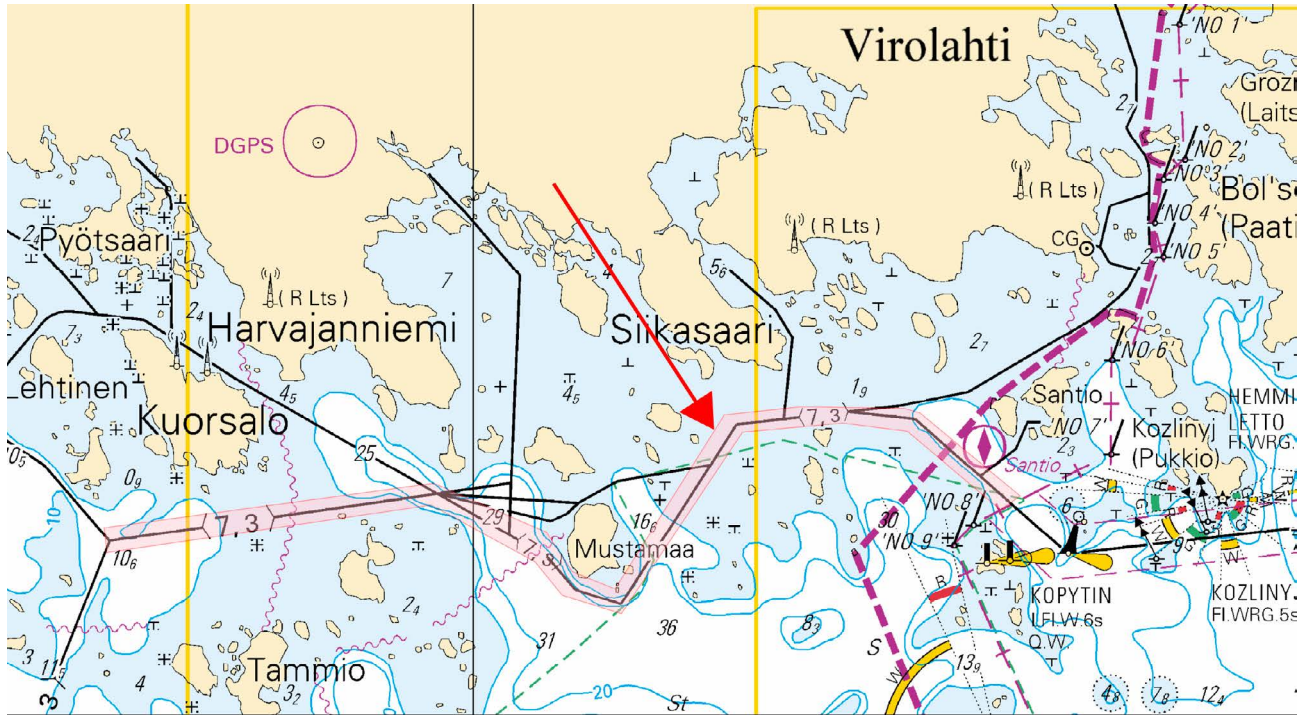


Väylä on avattu liikenteelle seuraavien pisteiden välillä:

Farleden har öppnats för trafik mellan följande punkter:

The channel has been opened to vessel traffic between:

- (1) 60°26.07'N 27°21.51'E
- (2) 60°26.49'N 27°42.58'E



Kuva viitteeksi, karttaotteet ei merikartan mittakaavassa / Bild för referens, kortutdrag inte i sjökortets skala / Image for reference, chart extracts not to scale of chart

(FTA, Helsinki/Helsingfors 2017)

*101 /2017 (2017-03-31)

Suomi. Suomenlahti. Virolahti. Kaapelit ja johdot
 Finland. Finska viken. Vederlax. Kablar och rörledningar
 Finland. Gulf of Finland. Virolahti. Cables and pipelines

Kartat / Kort / Charts

13 (INT 1245)

A/Mys Krestovjy (Ristiniemi) - Virolahti, A604, A605, A606

Edellinen / Föregående / Previous

100 /2017

100 /2017

Lisää
Inför
Add



Seuraavien pisteiden välille:

Mellan följande punkter:
 Between the following positions:

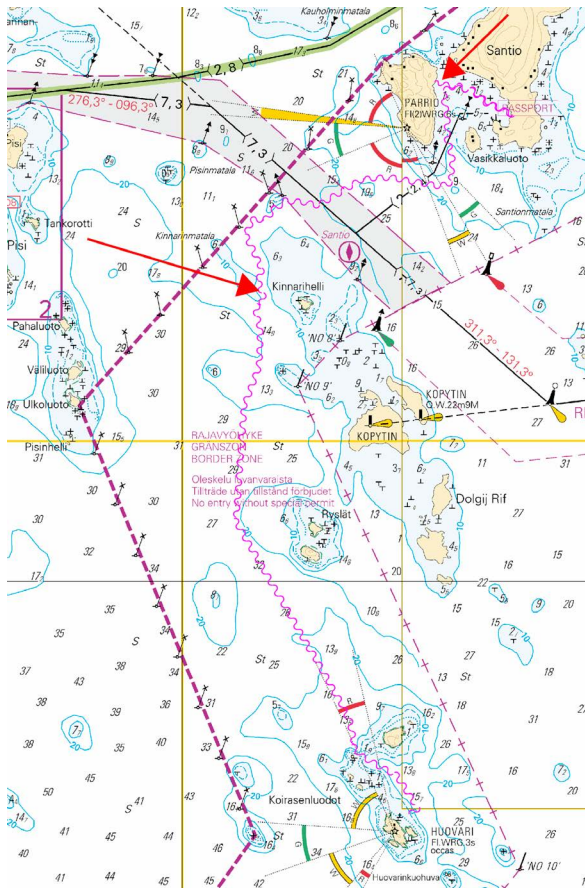
- (1) 60°27.557'N 27°42.690'E
- (2) 60°27.584'N 27°42.797'E
- (3) 60°27.581'N 27°42.906'E
- (4) 60°27.567'N 27°42.961'E
- (5) 60°27.555'N 27°43.073'E
- (6) 60°27.510'N 27°43.176'E
- (7) 60°27.478'N 27°43.275'E
- (8) 60°27.438'N 27°43.440'E

Lisää
Inför
Add



Seuraavien pisteiden
väliille:
Mellan följande punkter:
Between the following
positions:

- (1) 60°27.438'N 27°43.440'E
- (2) 60°27.479'N 27°43.267'E
- (3) 60°27.488'N 27°43.208'E
- (4) 60°27.554'N 27°43.055'E
- (5) 60°27.572'N 27°42.836'E
- (6) 60°27.562'N 27°42.794'E
- (7) 60°27.528'N 27°42.762'E
- (8) 60°27.427'N 27°42.797'E
- (9) 60°27.303'N 27°42.800'E
- (10) 60°27.209'N 27°42.852'E
- (11) 60°27.154'N 27°42.857'E
- (12) 60°27.090'N 27°42.845'E
- (13) 60°27.057'N 27°42.725'E
- (14) 60°27.102'N 27°42.166'E
- (15) 60°27.084'N 27°41.870'E
- (16) 60°26.957'N 27°41.434'E
- (17) 60°26.980'N 27°41.109'E
- (18) 60°26.887'N 27°40.884'E
- (19) 60°26.883'N 27°40.742'E
- (20) 60°26.804'N 27°40.676'E
- (21) 60°26.626'N 27°40.848'E
- (22) 60°26.562'N 27°40.809'E
- (23) 60°26.450'N 27°40.841'E
- (24) 60°26.396'N 27°40.785'E
- (25) 60°26.320'N 27°40.831'E
- (26) 60°26.122'N 27°40.818'E
- (27) 60°25.914'N 27°40.661'E
- (28) 60°25.306'N 27°40.583'E
- (29) 60°24.366'N 27°41.678'E
- (30) 60°24.268'N 27°41.776'E
- (31) 60°24.129'N 27°41.829'E
- (32) 60°24.088'N 27°41.899'E
- (33) 60°23.987'N 27°42.270'E
- (34) 60°23.832'N 27°42.455'E
- (35) 60°23.803'N 27°42.455'E
- (36) 60°23.775'N 27°42.389'E



Kuva viitteeksi, karttaotteet ei merikartan mittakaavassa / Bild för referens, kortutdrag inte i sjökortets skala / Image for reference, chart extracts not to scale of chart

Saaristomeri/Skärgårdshavet/Archipelago Sea

*103 /2017 (2017-03-31)

Suomi. Saaristomeri. Parainen. Houtskari. Houtskari-Lempnäs-Halsö-Härklot -väylä (2.4 m). Turvalaitteet. Väylät
 Finland. Skärgårdshavet. Pargas. Houtskär. Farleden Houtskär-Lempnäs-Halsö-Härklot (2.4 m). Säkerhetsanordningar. Farleder
 Finland. Archipelago Sea. Pargas. Houtskär. Houtskari-Lempnäs-Halsö-Härklot channel (2.4 m). Buoyage. Fairways

Kartat / Kort / Charts

Edellinen / Föregående / Previous

29 (INT 1192)

87 /2017

37 (INT 1198)

87 /2017

953

88 /2017

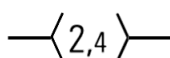
C732, C732.3

102 /2017

D726, D727, D732, D732.3, D/Utö - Turku

90 /2017

1 29, 37, 953, C732, C732.3, D726, D727, D732, D732.3, D/Utö - Turku



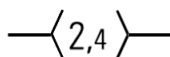
Lisää
Inför
Add

Seuraavien pisteiden
väliille:
Mellan följande punkter:
Between the following
positions:
Poista vanha keskilinja
Stryk den befintliga mitt-
linjen
Delete existing centre line

- (1) 60°14.317'N 21°17.843'E
- (2) 60°14.507'N 21°17.760'E
- (3) 60°16.238'N 21°17.882'E
- (4) 60°16.429'N 21°17.869'E
- (5) 60°16.618'N 21°17.726'E
- (6) 60°16.842'N 21°17.636'E
- (7) 60°17.022'N 21°16.717'E
- (8) 60°17.229'N 21°15.460'E
- (9) 60°18.282'N 21°15.593'E
- (10) 60°18.597'N 21°15.076'E
- (11) 60°19.733'N 21°14.697'E
- (12) 60°19.765'N 21°13.464'E
- (13) 60°20.525'N 21°11.777'E
- (14) 60°21.019'N 21°11.675'E
- (15) 60°21.252'N 21°11.113'E
- (16) 60°21.343'N 21°10.757'E

2 29, 37, 953, C732, D726, D732, D/Utö - Turku

Poista
Stryk
Delete



Seuraavien pisteiden
väliiltä:
Mellan följande punkter:
Between the following
positions:

- (1) 60°18.00'N 21°15.56'E
- (2) 60°18.20'N 21°16.23'E

3 29, 37, D727

Siirrä
Flytta
Move



- Paikasta/Från/From
- (1) 60°14.15'N 21°18.44'E
- Paikkaan/Till/To
- (2) 60°14.1587'N 21°18.370'E | 4798

4 29, 37, D726, D727

Lisää
Inför
Add



60°16.395'N 21°17.850'E | 82744

5 29, 37, D726, D727

Lisää
Inför
Add



60°16.428'N 21°17.886'E | 82743

6 29, 37, C732, D726, D732

Muuta
Ändra
Amend



SÖRDÖ
15 m

>



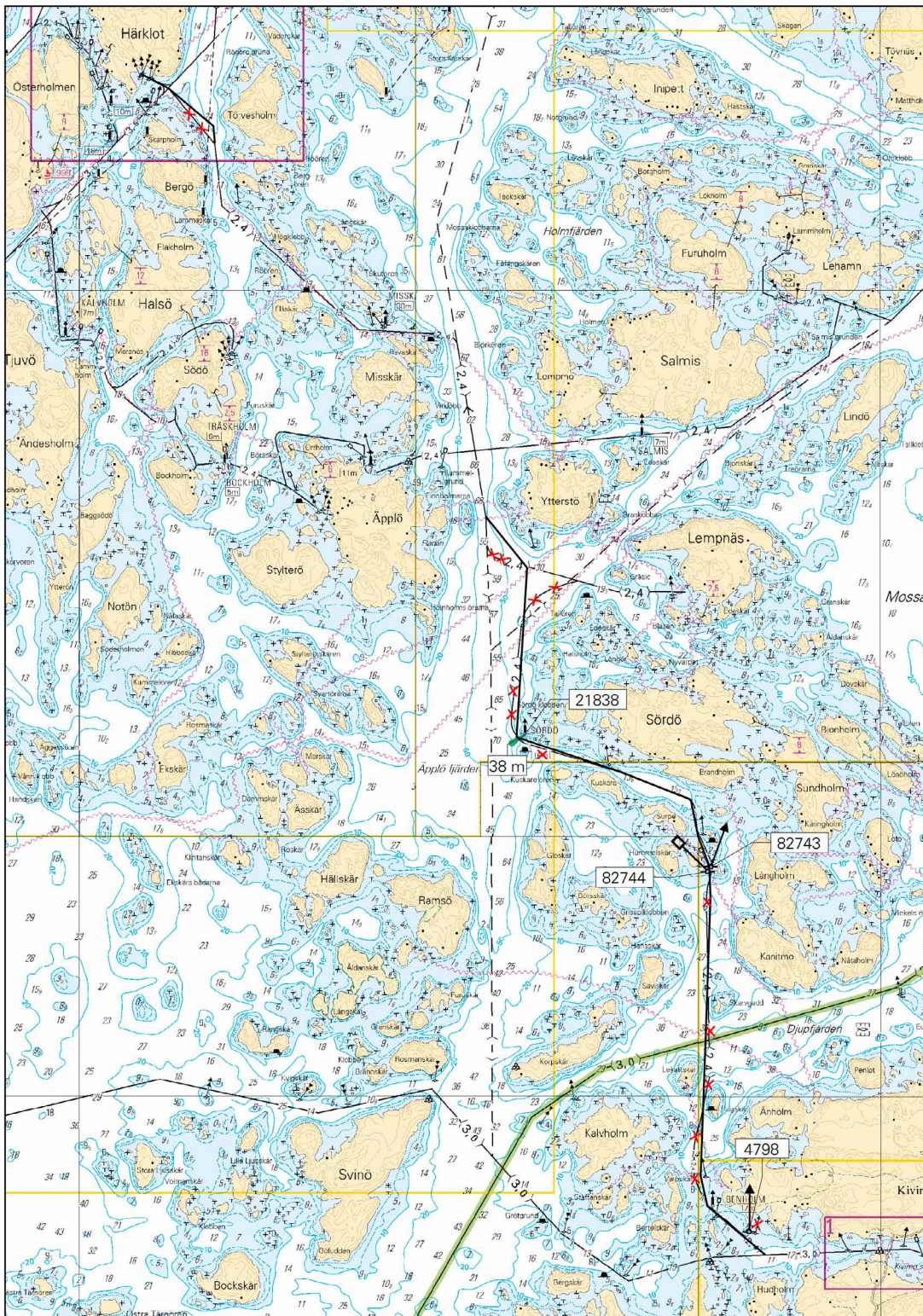
SÖRDÖ
38 m

60°17.250'N 21°15.564'E | 21838, (C4658)

Muutokset toteutetaan ilman erillistä ilmoitusta 31.5.2017 mennessä.

Ändringarna sker senast 31.5.2017. Separat meddelande utgår ej.

The amendments will be carried out by 31 May 2017 without further notice.



Kuva viitteeksi, karttaotteet ei merikartan mittakaavassa / Bild för referens, kortutdrag inte i sjökortets skala / Image for reference, chart extracts not to scale of chart

(FTA, Turku/Åbo 2017)

*104 /2017 (2017-03-31)

Suomi. Saaristomeri. Parainen. Iniö. Jumo sund. Väylät
Finland. Skärgårdshavet. Pargas. Iniö. Jumo sund. Farleder
Finland. Archipelago Sea. Parainen. Iniö. Jumo sund. Fairways

Kartat / Kort / Charts

Edellinen / Föregående / Previous

29 (INT 1192)

103 /2017

953

103 /2017

C/INDEX

103 /2017

D/INDEX, D725, D725.1, D/Utö - Turku

103 /2017

1 29, 953, C/INDEX, D/INDEX, D725, D725.1, D/Utö - Turku

Muuta
Ändra
Amend

— <1,0> — > — <2,0> —

Venereitti väyläksi seuraavien pisteiden välillä:
Båtrutten till farled mellan följande punkter:
Small craft route to channel between the following positions:

(1) 60°24.40'N 21°23.71'E
(2) 60°24.97'N 21°23.46'E

Kulkusyvyuden muutos.
Ändrat leddjupgående.
Amended max. authorised draught.

(FTA, Turku/Åbo 2017)

Ahvenanmeri/Ålands hav/Aland Sea

*102 /2017 (2017-03-31)

Suomi. Ahvenanmeri. Ahvenanmaa. Hammarland. Örsundet. Rakennettu maasto
Finland. Ålands hav. Åland. Hammarland. Örsundet. Byggnader
Finland. Aland Sea. Åland. Hammarland. Örsundet. Cultural Features

Kartat / Kort / Charts

Edellinen / Föregående / Previous

34 (INT 1130)

88 /2017

C761, C761.2

90 /2017

Viite/Referens/Reference: 88 /2017

1 34, C761, C761.2

Muuta
Ändra
Amend

▶ 22 ◀ > ▶ 18 ◀

Kulkuaukon leveys
Fri bredd under bron
Horizontal clearance

60°13.60'N 19°41.00'E

(FTA, Turku/Åbo 2017)

Selkämeri/Bottenhavet/Bothnian Sea

(Ei tiedonantoja. / Inga notiser. / No notices.)

Merenkurkku/Kvarken/The Quark

*105 /2017 (2017-03-31)

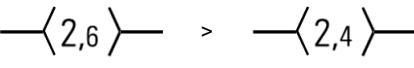
Suomi. Merenkurkku. Mustasaari. Malskärin -väylä (2.4/2.6 m). Turvalaitteet. Väylät
 Finland. Kvarken. Korsholm. Malskärsleden (2.4/2.6 m). Säkerhetsanordningar. Farleder
 Finland. The Quark. Korsholm. Malskär channel (2.4/2.6 m). Buoyage. Fairways

| | | |
|--|--------------------------------------|-----------------------------------|
| | Kartat / Kort / Charts | Edellinen / Föregående / Previous |
| | 47 (INT 1138) | 65 /2017 |
| | 957 | 10 /2017 |
| | F823, F824, F824.1, F/Vaasa - Uumaja | 81 /2017 |

Kumotaan/Utgår/Cancelled: 183(T) /2016

1 47, F824, F824.1, F/Vaasa - Uumaja

**Muuta
Ändra
Amend**

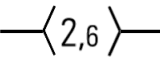


Kulkusyvyyden muutos seuraavien pisteiden välillä:
 Ändrat leddjupgående mellan följande punkter:
 Amended max. authorised draught between the following positions:

(1) 63°24.93'N 21°07.90'E
 (2) 63°24.99'N 21°07.61'E

2 47, F824, F824.1, F/Vaasa - Uumaja

**Lisää
Inför
Add**



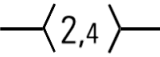
Seuraavien pisteiden välille:
 Mellan följande punkter:
 Between the following positions:

(1) 63°24.934'N 21°09.596'E
 (2) 63°24.920'N 21°09.024'E
 (3) 63°24.913'N 21°08.980'E
 (4) 63°24.869'N 21°08.434'E
 (5) 63°24.877'N 21°08.215'E
 (6) 63°24.945'N 21°07.789'E

Poista vanha keskilinja
 Stryk den befintliga mittlinjen
 Delete existing centre line

3 47, F824, F824.1, F/Vaasa - Uumaja

**Lisää
Inför
Add**



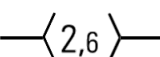
Seuraavien pisteiden välille:
 Mellan följande punkter:
 Between the following positions:

(1) 63°24.945'N 21°07.789'E
 (2) 63°24.980'N 21°07.677'E
 (3) 63°24.995'N 21°07.609'E

Poista vanha keskilinja
 Stryk den befintliga mittlinjen
 Delete existing centre line

4 47, F823, F824, F824.1, F/Vaasa - Uumaja

**Lisää
Inför
Add**




Seuraavien pisteiden välille:
 Mellan följande punkter:
 Between the following positions:

(1) 63°24.995'N 21°07.609'E
 (2) 63°24.977'N 21°07.322'E
 (3) 63°24.886'N 21°06.856'E
 (4) 63°24.799'N 21°05.906'E

Poista vanha keskilinja
 Stryk den befintliga mittlinjen
 Delete existing centre line

5 47, F824

**Poista
Stryk
Delete**









63°25.220'N 21°10.493'E | 8446

6 47, F824, F824.1

**Poista
Stryk
Delete**



63°25.005'N 21°07.620'E | 8434

| | | | | |
|-----------------------------------|---|--|--|---|
| 7 | 47, F824, F824.1 | | | |
| Siirrä Flytta Move |  | | | Paikasta/Från/From (1) 63°24.95'N 21°09.51'E Paikkaan/Till/To (2) 63°24.958'N 21°09.663'E 8443 |
| 8 | 47, F824, F824.1 | | | |
| Siirrä Flytta Move |  | | | Paikasta/Från/From (1) 63°24.92'N 21°09.07'E Paikkaan/Till/To (2) 63°24.916'N 21°09.028'E 8442 |
| 9 | 47, F824, F824.1 | | | |
| Siirrä Flytta Move |  | | | Paikasta/Från/From (1) 63°24.99'N 21°07.61'E Paikkaan/Till/To (2) 63°24.986'N 21°07.600'E 8435 |
| 10 | 47, F824, F824.1 | | | |
| Siirrä Flytta Move |  | | | Paikasta/Från/From (1) 63°24.95'N 21°07.26'E Paikkaan/Till/To (2) 63°24.967'N 21°07.324'E 8433 |
| 11 | 47, F824, F824.1 | | | |
| Siirrä Flytta Move |  | | | Paikasta/Från/From (1) 63°24.97'N 21°07.25'E Paikkaan/Till/To (2) 63°24.939'N 21°07.102'E 8432 |
| 12 | 47, F824, F824.1 | | | |
| Siirrä Flytta Move |  | | | Paikasta/Från/From (1) 63°24.89'N 21°06.88'E Paikkaan/Till/To (2) 63°24.890'N 21°06.836'E 8430 |

13

Muutokset toteutetaan ilman erillistä ilmoitusta 20.6.2017 mennessä.

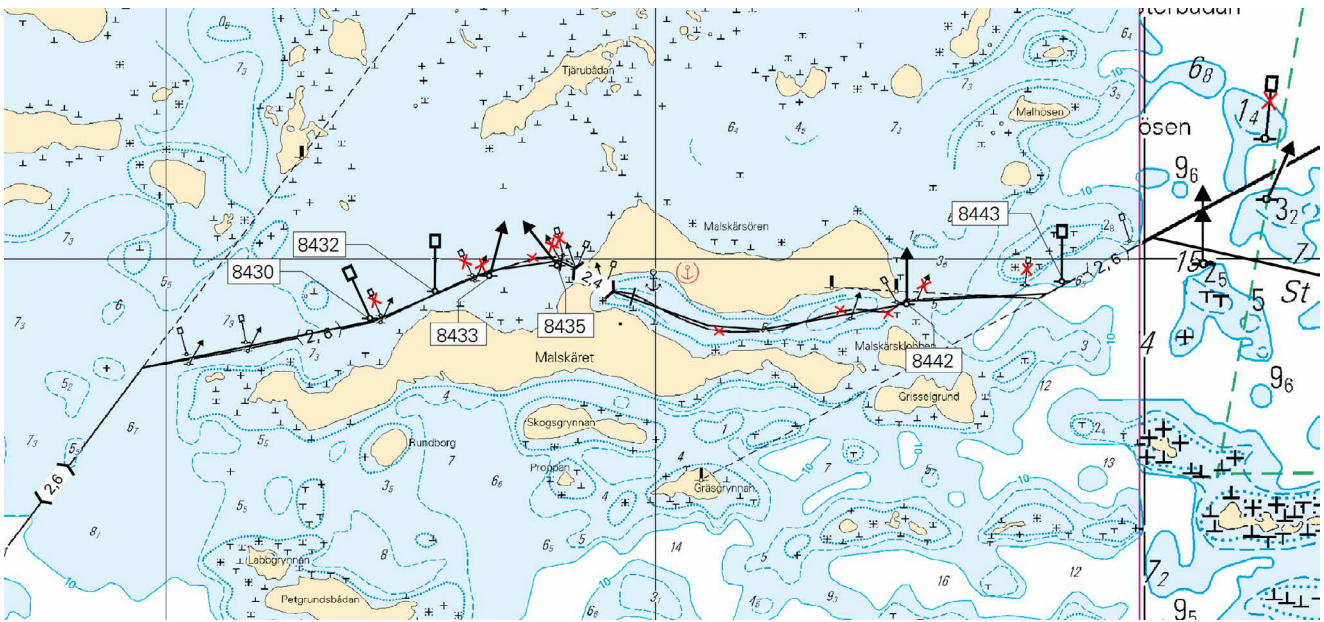
Muutokset huomioidaan seuraavassa, keväällä 2017 myyntiin tulevassa merikarttasarjassa F.

Ändringarna sker senast 20.6.2017. Separat meddelande utgår ej.

Ändringarna finns med i nästa upplaga av sjökortsserie F, som utkommer våren 2017.

The amendments will be carried out by 20 June 2017, without further notice.

The amendments have been included in the new chart folio F to be published in spring 2017.



Kuva viitteeksi, karttaotteet ei merikartan mittakaavassa / Bild för referens, kortutdrag inte i sjökortets skala / Image for reference, chart extracts not to scale of chart

(FTA, Vaasa/Vasa 2017)

Perämeri/Bottenviken/Bay of Bothnia

(Ei tiedonantoja. / Inga notiser. / No notices.)

Vuoksen vesistö/Vuoksens vattendrag/Vuoksi watercourse

(Ei tiedonantoja. / Inga notiser. / No notices.)

Kymijoen vesistö/Kymmene älvs vattendrag/Kymijoki watercourse

(Ei tiedonantoja. / Inga notiser. / No notices.)

Kokemäenjoen vesistö/Kumo älvs vattendrag/Kokemäijoki watercourse

(Ei tiedonantoja. / Inga notiser. / No notices.)

Oulujoen vesistö/Ule älvs vattendrag/Oulujoki watercourse

(Ei tiedonantoja. / Inga notiser. / No notices.)

Paatsjoen vesistö/Paatsjoki vattendrag/Paatsjoki watercourse

(Ei tiedonantoja. / Inga notiser. / No notices.)

Saimaan kanava/Saima kanal/Saimaa Canal

(Ei tiedonantoja. / Inga notiser. / No notices.)

Pohjoinen Itämeri/Norra Östersjön/Northern Baltic

(Ei tiedonantoja. / Inga notiser. / No notices.)

Tiedotuksia/Upplysningar /Announcements

***106 /2017** (2017-03-31)

Suomi. Katkoksia Suomenlahden VTS- ja GOFREP -palveluissa.

Finland. Avbrott i Finska vikens VTS- och GOFREP-service.

Finland. Interruptions in the Gulf of Finland VTS and GOFREP services.

Ajankohta: Viikot 13-15 2017

Tidpunkt: Veckorna 13-15 2017

Time: Weeks 13-15 2017

Viite/Referens/Reference: 94 /2017

Suomenlahden merialueiden VTS- ja GOFREP -palveluissa saattaa esiintyä katkoksia viikoilla 13-15, johtuen järjestelmiin tehtävistä muutoksista.

Det kan förekomma avbrott i VTS- och GOFREP-servicen i Finska vikens sjöområden under veckorna 13-15 p.g.a. ändringar i systemen.

There may be interruptions in the VTS and GOFREP services in the Gulf of Finland sea areas during weeks 13-15, due to system changes.

(FTA, Helsinki/Helsingfors 2017)

***107 /2017** (2017-03-31)

Suomi. Vuoksen vesistö. Saimaa. Tuotevalikoimasta poistettu merikarttatuote.

Finland. Vuoksens vattendrag. Saimen. Indragen sjökortsprodukt.

Finland. Vuoksi Watercourse. Lake Saimaa. Withdrawn chart product.

Ajankohta: 27.3.2017

Tidpunkt: 27.3.2017

Time: 27 Mars 2017

Viite/Referens/Reference: 326 /2016

Poistettu merikarttatuote: 434 Vuotjärvi - Syväri 1:40 000

Indragen sjökortsprodukt: 434 Vuotjärvi - Syväri 1:40 000

Withdrawn chart product: 434 Vuotjärvi - Syväri 1:40 000

2

Poistettavan kartan korvaa uusi Veneilykartta 482 Vuotjärvi - Syväri 1:40 000

Det indragna sjökortet ersätts av det nya Båtsporkortet 482 Vuotjärvi - Syväri 1:40 000

The withdrawn chart is replaced by the new Yachting Chart 482 Vuotjärvi - Syväri 1:40 000

(FTA, Helsinki/Helsingfors 2017)

*108 /2017 (2017-03-31)

Suomi. Uusia merikarttapainoksia.

Finland. Nya sjökortsupplagor.

Finland. New chart editions.

Viite/Referens/Reference: 60 /2017

Veneilykartta 482 Vuotjärvi - Syväri 1:40 000

Båtsportkort 482 Vuotjärvi - Syväri 1:40 000

Yachting Chart 482 Vuotjärvi - Syväri 1:40 000

2

| No | Oikaisupäivämäärä | Myyntipäivämäärä | Painos |
|-----|-------------------|------------------|-------------|
| | Rättelsedatum | I handeln | Upplaga |
| | Correction date | For sale | Edition |
| 482 | 28.2.2017 | 27.3.2017 | 1 New Chart |

3

Seuraavaksi ilmestyvät: nro 954, 25, 26, 37, 105, 190

Härnäst utkommer: nr 954, 25, 26, 37, 105, 190

Next will be published: Nos 954, 25, 26, 37, 105, 190

(FTA, Helsinki/Helsingfors 2017)

