

Sisältö - Innehåll - Content (177-190 / 2017)

Alue / Område / Area	Tiedonanto / Notis / Notice	Kartor / Kort / Charts
Suomenlahti	177/2017	952, 953
	178/2017	18, 192, A, B
	179/2017	17, 20, 103, A
	180/2017	14, A
Saaristomeri	185/2017	22, B
	186/2017	26, 190, D
Ahvenanmeri	181/2017	34, C
	182/2017	34, 953, C
	183/2017	953, C
	184/2017	34, 953, C
Selkämeri	187/2017	40, 41, 127, E
	188/2017	42, 125, 955, E
Perämeri	189/2017	53, 54, G
Vuoksen vesistö	190/2017	M, V

Koskee seuraavia karttoja - Berörda sjökort - Affected charts

Kartta / Kort / Chart	Tiedonannot / Notiser / Notices
14	180/2017
17	179/2017
18	178/2017
20	179/2017
22	185/2017
26	186/2017
34	181/2017, 182/2017, 184/2017
40	187/2017
41	187/2017
42	188/2017
53	189/2017
54	189/2017
103	179/2017
125	188/2017
127	187/2017
190	186/2017
192	178/2017
952	177/2017
953	177/2017, 182/2017, 183/2017, 184/2017
955	188/2017
A	178/2017, 179/2017, 180/2017
B	178/2017, 185/2017
C	181/2017, 182/2017, 183/2017, 184/2017
D	186/2017
E	187/2017, 188/2017
G	189/2017
M	190/2017
V	190/2017

Suomenlahti/Finska viken/Gulf of Finland

177(T) /2017 (2017-06-08)

Viro. Suomenlahti. Tahkunan edusta. Turvalaitteet

Estland. Finska viken. Utanför Tahkuna. Säkerhetsanordningar

Estonia. Gulf of Finland. Off Tahkuna. Buoyage

Kartat / Kort / Charts

952

953

Edellinen / Föregående / Previous

152 /2017

174 /2017

Ajankohta: Toistaiseksi
Tidpunkt: Tills vidare
Time: Until further notice

1 952, 953

Lisää
Inför
Add



Kiinnityspoiju
Förtöjningsboj
Mooring buoy

59°12.57'N 22°38.07'E

(NtM 6/88(T), Tallinn 2017)

*178 /2017 (2017-06-08)

Suomi. Suomenlahti. Helsinki. Vuosaari. Vuosaaren telakan väylä (7.5 m). Turvalaitteet

Finland. Finska viken. Helsingfors. Nordsjö. Farleden till Nordsjö varv (7.5 m). Säkerhetsanordningar

Finland. Gulf of Finland. Helsinki. Vuosaari. Channel to the Vuosaari dock (7.5 m). Buoyage

Kartat / Kort / Charts

18 (INT 1250)

192 (INT 1160)

A625

B625

Edellinen / Föregående / Previous

165 /2017

165 /2017

166 /2017

165 /2017

1 18, 192, A625, B625

Vaihda
Ersätt
Change



>



60°11.684'N 25°11.494'E | 12864

2 18, 192, A625, B625

Vaihda
Ersätt
Change



>



60°12.000'N 25°11.654'E | 12863

(FTA, Helsinki/Helsingfors 2017)

Suomi. Suomenlahti. Porvoo. Inkoo. Hanko. ODAS -poijut. Turvalaitteet
Finland. Finska viken. Borgå. Ingå. Hangö. ODAS-bojar. Säkerhetsanordningar
Finland. Gulf of Finland. Porvoo. Ingå. Hanko. ODAS buoys. Buoyage

Kartat / Kort / Charts	Edellinen / Föregående / Previous
17 (INT 1249)	151 /2017
20 (INT 1252)	151 /2017
103.C	77 /2017
A622, A622.1, A622.2	178 /2017

Ajankohta: n. 1.8.2017 asti
Tidpunkt: till ca 1.8.2017
Time: until about 1 August 2017

Suomen Ympäristökeskuksen passiivikeräin n. 7-8 m syvyydessä. Merkitty keltaisella, valaistulla ODAS -poijulla. Suoja-alue: r = 30 m .
Finlands miljöcentral's passivsamlare på ca 7-8 meters djup. Utmärkt med en gul, belyst ODAS -boj. Säkerhetszon: r = 30 m .
Finnish Environment Institute's passive sampler at approx. 7-8 m depth. Marked by a yellow, lighted ODAS buoy. Safety zone: r = 30 m .

2 17, 103.C, A622, A622.1, A622.2

**Lisää
Inför
Add**



FI(5)Y.20s

60°18.080'N 25°33.850'E

3 20

**Lisää
Inför
Add**



FI(5)Y.20s

59°50.125'N 24°04.205'E

4 20

**Lisää
Inför
Add**



FI(5)Y.20s

59°50.012'N 23°56.708'E

(Suomen ympäristökeskus/ Finlands miljöcentral/ Finnish Environment Institute, Helsinki/Helsingfors 2017)

*180(T) /2017 (2017-06-08)

Suomi. Suomenlahti. Kotka. Kuusenkari. ODAS -poiju. Turvalaitteet
Finland. Finska viken. Kotka. Kuusenkari. ODAS-boj. Säkerhetsanordningar
Finland. Gulf of Finland. Kotka. Kuusenkari. ODAS buoy. Buoyage

Kartat / Kort / Charts

14 (INT 1246)

A608

Edellinen / Föregående / Previous

151 /2017

179 /2017

Ajankohta: Avovesikauden 2017 loppuun
Tidpunkt: Till slutet av öppet vatten-säsongen 2017
Time: To the end of the open water season 2017

1 14, A608

Lisää
Inför
Add



60°16.34'N 27°06.59'E

2

Oranssi pyöreä poiju, jossa valkoinen antenni. Halkaisija 40 cm.
Orange rund boj med vit antenn. Diameter 40 cm.
Orange spherical buoy with white antenna. Diameter 40 cm.

(Ilmatieteen laitos/Meteorologiska institutet/Finnish Meteorological Institute, Helsinki/Helsingfors 2017)

Saaristomeri/Skärgårdshavet/Archipelago Sea

*185(T) /2017 (2017-06-08)

Suomi. Saaristomeri. Kemiönsaari. Kalvören. ODAS -poiju. Turvalaitteet
Finland. Skärgårdshavet. Kimitoön. Kalvören. ODAS-boj. Säkerhetsanordningar
Finland. Archipelago Sea. Kimitoön. Kalvören. ODAS buoy. Buoyage

Kartat / Kort / Charts

22 (INT 1254)

B645

Edellinen / Föregående / Previous

152 /2017

178 /2017

Ajankohta: Avovesikauden 2017 loppuun
Tidpunkt: Till slutet av öppet vatten-säsongen 2017
Time: To the end of the open water season 2017

1 22, B645

Lisää
Inför
Add



59°54.25'N 22°37.69'E

2

Oranssi pyöreä poiju, jossa valkoinen antenni. Halkaisija 40 cm.
Orange rund boj med vit antenn. Diameter 40 cm.
Orange spherical buoy with white antenna. Diameter 40 cm.

(Ilmatieteen laitos/Meteorologiska institutet/Finnish Meteorological Institute, Helsinki/Helsingfors 2017)

*186(T) /2017 (2017-06-08)

Suomi. Saaristomeri. Naantali. ODAS -poiju. Turvalaitteet

Finland. Skärgårdshavet. Nådendal. ODAS-boj. Säkerhetsanordningar

Finland. Archipelago Sea. Naantali. ODAS buoy. Buoyage

Kartat / Kort / Charts	Edellinen / Föregående / Previous
26 (INT 1189)	153 /2017
190, 190.A (INT 1158)	153 /2017
D706, D706.1	155 /2017

Ajankohta: n. 1.8.2017 asti
Tidpunkt: till ca. 1.8.2017
Time: until about 1 August 2017

Suomen Ympäristökeskuksen passiivikeräin n. 7-8 m syvyydessä. Merkitty keltaisella, valaistulla ODAS -poijulla. Suoja-alue: r = 30m .
Finlands miljöcentralers passivsamlare på ca 7-8 meters djup. Utmärkt med en gul, belyst ODAS -boj. Säkerhetszon: r = 30 m .
Finnish Environment Institute's passive sampler at approx. 7-8 m depth. Marked by a yellow, lighted ODAS buoy. Safety zone: r = 30 m .

2 26, 190, 190.A, D706, D706.1

Lisää
Inför
Add



FI(5)Y.20s

60°27.130'N 22°03.050'E

(Suomen ympäristökeskus/ Finlands miljöcentral/ Finnish Environment Institute, Helsinki/Helsingfors 2017)

Ahvenanmeri/Ålands hav/Aland Sea

*181 /2017 (2017-06-08)

Suomi. Ahvenanmeri. Ahvenanmaa. Eckerö. Storbyn väylä (2.7 m). Turvalaitteet

Finland. Ålands hav. Åland. Eckerö. Storbyleden (2.7 m). Säkerhetsanordningar

Finland. Aland Sea. Åland. Eckerö. Storby channel (2.7 m). Buoyage

Kartat / Kort / Charts	Edellinen / Föregående / Previous
34 (INT 1130)	170 /2017
C761, C761.1	170 /2017

1 34, C761, C761.1

Siirrä
Flytta
Move



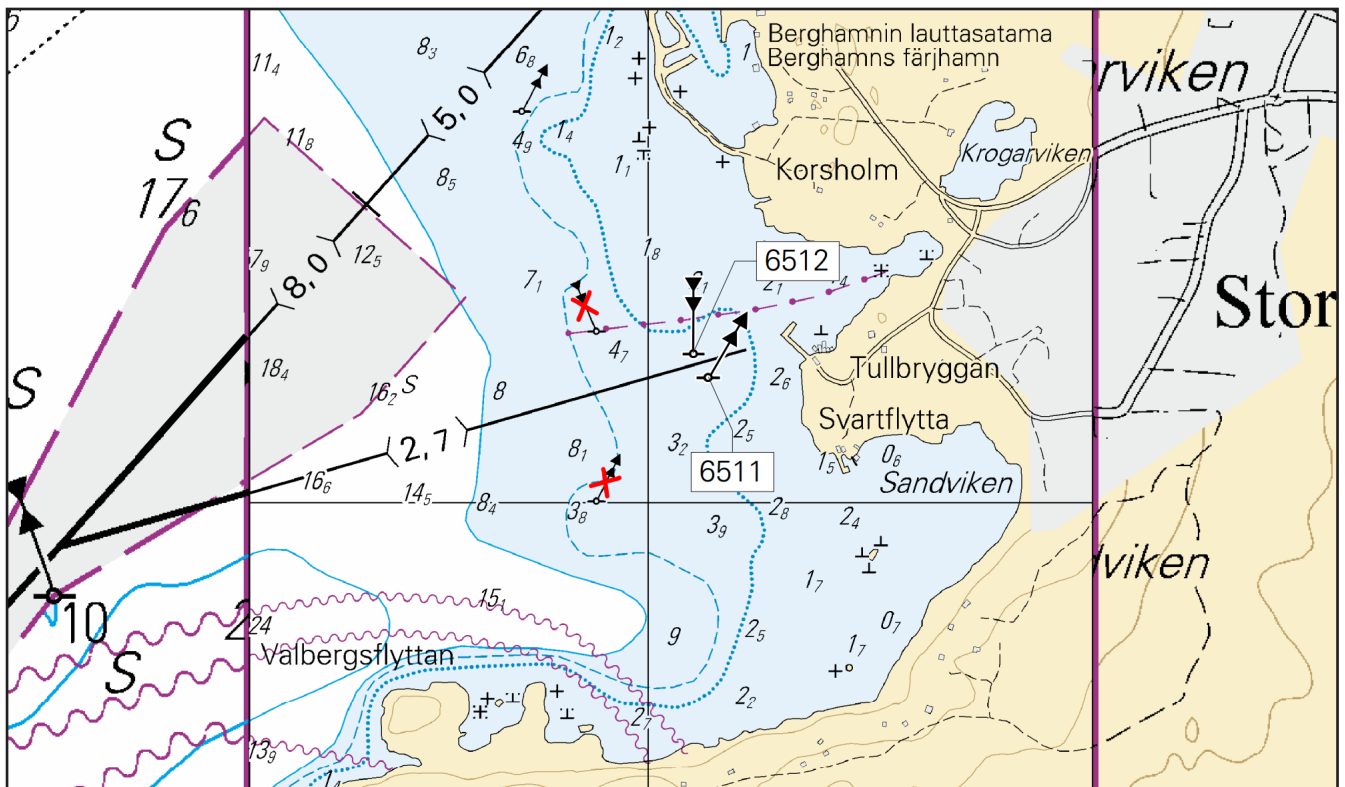
Paikasta/Från/From
(1) 60°13.00'N 19°31.90'E
Paikkaan/Till/To
(2) 60°13.119'N 19°32.131'E | 6511

2 34, C761, C761.1

Siirrä
Flytta
Move



Paikasta/Från/From
(1) 60°13.17'N 19°31.90'E
Paikkaan/Till/To
(2) 60°13.158'N 19°32.101'E | 6512



Kuva viitteeksi, karttaotteet ei merikartan mittakaavassa / Bild för referens, kortutdrag inte i sjökortets skala / Image for reference, chart extracts not to scale of chart

(FTA, Turku/Åbo 2017)

*182 /2017 (2017-06-08)

Suomi. Ahvenanmeri. Ahvenanmaa. Eckerö. Finbon väylä (1.8/1.5 m). Turvalaitteet. Väylät
Finland. Ålands hav. Åland. Eckerö. Farled till Finbo (1.8/1.5 m). Säkerhetsanordningar. Farleder
Finland. Åland Sea. Åland. Eckerö. Finbo channel (1.8/1.5 m). Buoyage. Fairways

Kartat / Kort / Charts	Edellinen / Föregående / Previous
34 (INT 1130)	181 /2017
953	177 /2017
C/INDEX, C760, C761, C/Ahvenanmeri	181 /2017

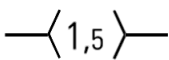
Viite/Referens/Reference: 88 /2017

Viite/Referens/Reference: 169 /2017

Viite/Referens/Reference: 17 /2017

1 34, 953, C/INDEX, C760, C761, C/Ahvenanmeri

Poista
Stryk
Delete

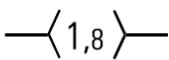


Seuraavien pisteiden
väliä:
Mellan följande punkter:
Between the following
positions:

(1) 60°20.023'N 19°34.223'E
(2) 60°20.325'N 19°34.137'E

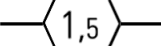








2 34, 953, C/INDEX, C760, C761, C/Ahvenanmeri

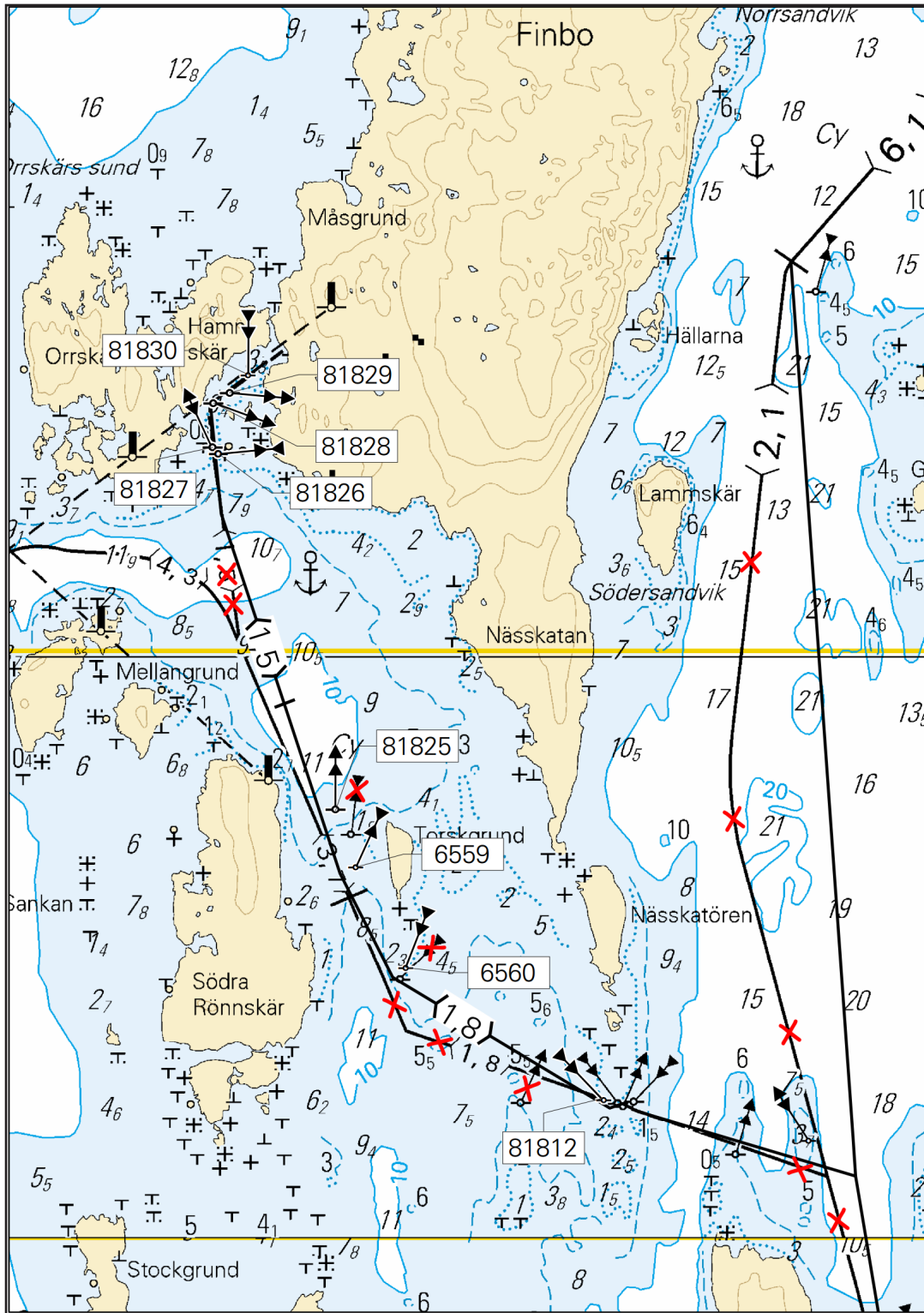
Lisää
Inför
Add



Seuraavien pisteiden
väliä:
Mellan följande punkter:
Between the following
positions:
Poista vanha keskilinja
Stryk den befintliga mitt-
linjen
Delete existing centre line

(1) 60°18.928'N 19°36.791'E
(2) 60°19.062'N 19°35.882'E
(3) 60°19.078'N 19°35.819'E
(4) 60°19.069'N 19°35.766'E
(5) 60°19.339'N 19°34.861'E
(6) 60°19.554'N 19°34.642'E
(7) 60°19.906'N 19°34.407'E

3	34, 953, C/INDEX, C760, C761, C/Ahvenanmeri		
Lisää Inför Add		<p>Seuraavien pisteiden väliille: Mellan följande punkter: Between the following positions: Poista vanha keskilinja Stryk den befintliga mittlinjen Delete existing centre line</p>	<p>(1) 60°19.906'N 19°34.407'E (2) 60°20.297'N 19°34.147'E (3) 60°20.523'N 19°34.101'E (4) 60°20.611'N 19°34.338'E</p>
4	34, C760, C761		
Siirrä Flytta Move			<p>Paikasta/Från/From (1) 60°19.33'N 19°34.89'E Paikkaan/Till/To (2) 60°19.085'N 19°35.739'E 81812</p>
5	34, C760, C761		
Siirrä Flytta Move			<p>Paikasta/Från/From (1) 60°19.63'N 19°34.69'E Paikkaan/Till/To (2) 60°19.566'N 19°34.702'E 6559</p>
6	34, C760, C761		
Lisää Inför Add			60°19.685'N 19°34.623'E 81825
7	34, C760		
Lisää Inför Add			60°20.420'N 19°34.134'E 81826
8	34, C760		
Lisää Inför Add			60°20.434'N 19°34.108'E 81827
9	34, C760		
Lisää Inför Add			60°20.525'N 19°34.117'E 81828
10	34, C760		
Lisää Inför Add			60°20.546'N 19°34.175'E 81829
11	34, C760		
Lisää Inför Add			60°20.582'N 19°34.256'E 81830



Kuva viitteeksi, karttaotteet ei merikartan mittakaavassa / Bild för referens, kortutdrag inte i sjökortets skala / Image for reference, chart extracts not to scale of chart

(FTA, Turku/Åbo 2017)

*183 /2017 (2017-06-08)

Suomi. Ahvenanmeri. Ahvenanmaa. Jomala. Hammaruddanin väylä (2.7 m). Turvalaitteet
Finland. Ålands hav. Åland. Jomala. Farleden till Hammarudda (2.7 m). Säkerhetsanordningar
Finland. Aland Sea. Åland. Jomala. Hammarudda channel (2.7 m). Buoyage

Kartat / Kort / Charts
953
C/Ahvenanmeri

Edellinen / Föregående / Previous
182 /2017
182 /2017

Viite/Referens/Reference: 168 /2017

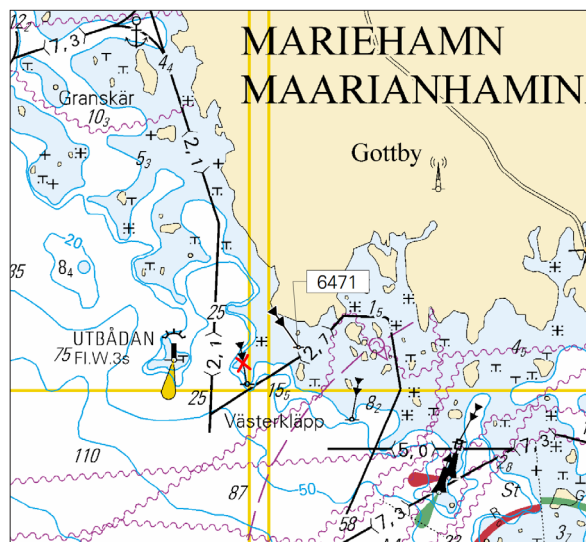
1 953, C/Ahvenanmeri

Siirrä
Flytta
Move



Paikasta/Från/From
(1) 60°04.66'N 19°44.35'E
Paikkaan/Till/To
(2) 60°05.141'N 19°45.721'E | 6471

2



Kuva viitteeksi, karttaotteet ei merikartan mittakaavassa / Bild för referens, kortutdrag inte i sjökortets skala / Image for reference, chart extracts not to scale of chart

(FTA, Turku/Åbo 2017)

*184 /2017 (2017-06-08)

Suomi. Ahvenanmeri. Ahvenanmaa. Eckerö. Käringsundin väylä (3.0 m). Turvalaitteet. Väylät
Finland. Ålands hav. Åland. Eckerö. Farleden till Käringsund (3.0 m). Säkerhetsanordningar. Farleder
Finland. Aland Sea. Åland. Eckerö. Käringsund channel (3.0 m). Buoyage. Fairways

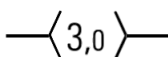
Kartat / Kort / Charts
34 (INT 1130)
953
C/INDEX, C761, C761.1, C/Ahvenanmeri

Edellinen / Föregående / Previous
182 /2017
183 /2017
183 /2017

Viite/Referens/Reference: 39 /2017









1 34, 953, C/INDEX, C761, C761.1, C/Ahvenanmeri

Lisää
Inför
Add

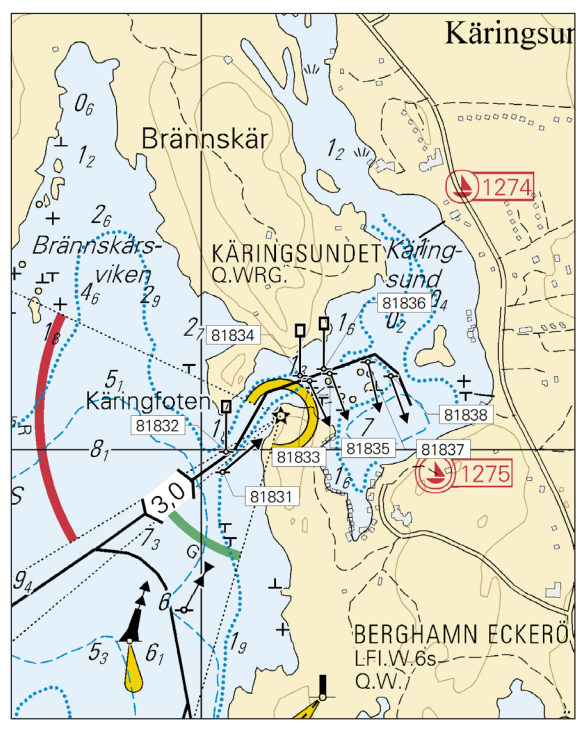


Seuraavien pisteiden
välille:
Mellan följande punkter:
Between the following
positions:

(1) 60°13.899'N 19°31.782'E
(2) 60°14.001'N 19°32.067'E
(3) 60°14.059'N 19°32.132'E
(4) 60°14.097'N 19°32.353'E
(5) 60°14.079'N 19°32.399'E
(6) 60°14.046'N 19°32.426'E

2	34, C761, C761.1		60°13.978'N 19°32.045'E 81831
3	34, C761, C761.1		60°13.998'N 19°32.049'E 81832
4	34, C761, C761.1		60°14.076'N 19°32.202'E 81834
5	34, C761, C761.1		60°14.070'N 19°32.220'E 81833
6	34, C761, C761.1		60°14.083'N 19°32.251'E 81836
7	34, C761, C761.1		60°14.078'N 19°32.263'E 81835
8	34, C761, C761.1		60°14.089'N 19°32.341'E 81837
9	34, C761, C761.1		60°14.075'N 19°32.385'E 81838

10



Kuva viitteeksi, karttaotteet ei merikartan mittakaavassa / Bild för referens, kortutdrag inte i sjökortets skala / Image for reference, chart extracts not to scale of chart

(FTA, Turku/Åbo 2017)

Selkämeri/Bottenhavet/Bothnian Sea

*187(T) /2017 (2017-06-08)

Suomi. Selkämeri. Uusikaupunki. Rauma. ODAS -poijut. Turvalaitteet
Finland. Bottenhavet. Nystad. Raumo. ODAS bojar. Säkerhetsanordningar
Finland. Bothnian Sea. Uusikaupunki. Rauma. ODAS buoys. Buoyage

Kartat / Kort / Charts	Edellinen / Föregående / Previous
40 (INT 1131)	155 /2017
41 (INT 1132)	155 /2017
127	155 /2017
E801, E802, E804	155 /2017

Ajankohta: n. 1.8.2017 asti
Tidpunkt: till ca. 1.8.2017
Time: until about 1 August 2017

Suomen Ympäristökeskuksen passiivikeräin n. 7-8 m syvyydessä. Merkitty keltaisella, valaistulla ODAS -poijulla. Suoja-alue: r = 30m .

Finlands miljöcentralns passivsamlare på ca 7-8 meters djup. Utmärkt med en gul, belyst ODAS -boj. Säkerhetszon: r = 30 m .

Finnish Environment Institute's passive sampler at approx. 7-8 m depth. Marked by a yellow, lighted ODAS buoy. Safety zone: r = 30 m .

2 40, E801, E802

Lisää
Inför
Add



FI(5)Y.20s

60°46.990'N 21°18.650'E

3 41, 127, E804

Lisää
Inför
Add



FI(5)Y.20s

61°06.490'N 21°24.620'E

(Suomen ympäristökeskus/ Finlands miljöcentral/ Finnish Environment Institute, Helsinki/Helsingfors 2017)




*188(P) /2017 (2017-06-08)

Suomi. Selkämeri. Pori. Tahkoluoto. Tuulivoimalat. Rakenteet merellä. Kaapelit ja johdot
Finland. Bottenhavet. Björneborg. Vetenskär. Vindkraftverk. Offshoreanläggningar. Kablar och rörledningar
Finland. Bothnian Sea. Pori. Tahkoluoto. Wind farms. Offshore Installations. Cables and pipelines

Kartat / Kort / Charts	Edellinen / Föregående / Previous
42 (INT 1133)	127 /2017
125 (INT 1151)	127 /2017
955	171 /2017
E807, E809	187 /2017

Ajankohta: n. 31.7.2017 mennessä
Tidpunkt: ca senast 31.7.2017
Time: approx. by 31 July 2017

Viite/Referens/Reference: 127(T) /2017

1	42, 125, 955, E807, E809			
Lisää Inför Add				61°37.164'N 21°22.748'E
2	42, 125, 955, E807, E809			
Lisää Inför Add				61°37.459'N 21°22.176'E
3	42, 125, 955, E807, E809			
Lisää Inför Add				61°37.238'N 21°21.703'E
4	42, 125, 955, E807, E809			
Lisää Inför Add				61°37.048'N 21°21.085'E
5	42, 125, 955, E807, E809			
Lisää Inför Add				61°37.719'N 21°21.789'E
6	42, 125, 955, E807, E809			
Lisää Inför Add				61°37.239'N 21°20.472'E
7	42, 125, 955, E807, E809			
Lisää Inför Add				61°37.705'N 21°20.682'E
8	42, 125, 955, E807, E809			
Lisää Inför Add				61°38.124'N 21°20.225'E
9	42, 125, 955, E807, E809			
Lisää Inför Add				61°38.365'N 21°20.738'E
10	42, 125, 955, E807, E809			
Lisää Inför Add				61°38.603'N 21°21.215'E
11	42, 125, 955, E807, E809			
Lisää Inför Add		Seuraavien pisteiden välille: Mellan följande punkter: Between the following positions:		(1) 61°37.820'N 21°22.426'E (2) 61°37.904'N 21°22.135'E (3) 61°37.905'N 21°22.128'E (4) 61°37.904'N 21°22.058'E (5) 61°37.847'N 21°21.898'E (6) 61°37.651'N 21°21.485'E (7) 61°37.531'N 21°21.355'E (8) 61°37.327'N 21°21.347'E (9) 61°37.238'N 21°21.703'E (10) 61°37.050'N 21°21.645'E (11) 61°37.020'N 21°21.423'E (12) 61°37.048'N 21°21.085'E

12 42, 125, 955, E807, E809

Lisää
Inför
Add



Seuraavien pisteiden
välille:
Mellan följande punkter:
Between the following
positions:

- (1) 61°37.904'N 21°22.135'E
- (2) 61°37.896'N 21°22.055'E
- (3) 61°37.841'N 21°21.904'E
- (4) 61°37.739'N 21°21.820'E
- (5) 61°37.719'N 21°21.789'E
- (6) 61°37.661'N 21°21.886'E
- (7) 61°37.597'N 21°22.124'E
- (8) 61°37.541'N 21°22.180'E
- (9) 61°37.474'N 21°22.167'E
- (10) 61°37.271'N 21°22.158'E
- (11) 61°37.221'N 21°22.191'E
- (12) 61°37.129'N 21°22.306'E
- (13) 61°37.164'N 21°22.748'E

13 42, 125, 955, E807, E809

Lisää
Inför
Add



Seuraavien pisteiden
välille:
Mellan följande punkter:
Between the following
positions:

- (1) 61°37.904'N 21°22.135'E
- (2) 61°37.913'N 21°22.065'E
- (3) 61°37.863'N 21°21.690'E
- (4) 61°37.698'N 21°21.177'E
- (5) 61°37.705'N 21°20.682'E
- (6) 61°37.692'N 21°20.754'E
- (7) 61°37.451'N 21°20.933'E
- (8) 61°37.356'N 21°20.903'E
- (9) 61°37.328'N 21°20.813'E
- (10) 61°37.330'N 21°20.705'E
- (11) 61°37.297'N 21°20.612'E
- (12) 61°37.244'N 21°20.517'E
- (13) 61°37.239'N 21°20.472'E

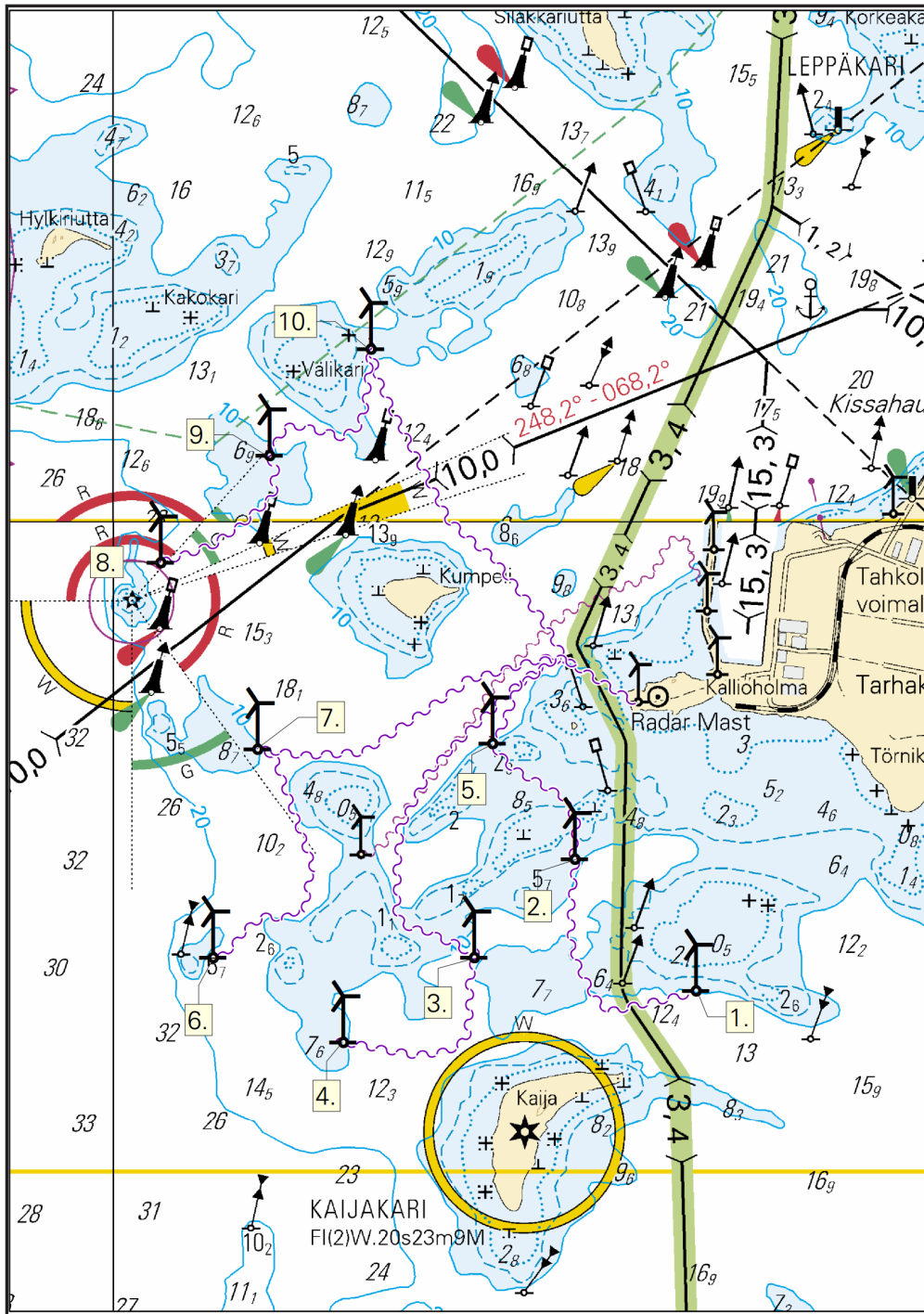
14 42, 125, 955, E807, E809

Lisää
Inför
Add



Seuraavien pisteiden
välille:
Mellan följande punkter:
Between the following
positions:

- (1) 61°37.904'N 21°22.135'E
- (2) 61°38.218'N 21°21.583'E
- (3) 61°38.603'N 21°21.215'E
- (4) 61°38.420'N 21°21.130'E
- (5) 61°38.408'N 21°21.092'E
- (6) 61°38.422'N 21°20.811'E
- (7) 61°38.365'N 21°20.738'E
- (8) 61°38.318'N 21°20.761'E
- (9) 61°38.271'N 21°20.743'E
- (10) 61°38.208'N 21°20.600'E
- (11) 61°38.163'N 21°20.469'E
- (12) 61°38.124'N 21°20.225'E



Kuva viitteeksi, karttaotteet ei merikartan mittakaavassa / Bild för referens, kortutdrag inte i sjökortets skala / Image for reference, chart extracts not to scale of chart

(Tahkoluoto Windfarm - Finland, 2017)

Merenkurkku/Kvarken/The Quark

(Ei tiedonantoja. / Inga notiser. / No notices.)

Perämeri/Bottenviken/Bay of Bothnia

*189(T) /2017 (2017-06-08)

Suomi. Perämeri. Kalajoki. Maakalla. ODAS -poiju. Turvalaitteet

Finland. Bottenviken. Kalajoki. Maakalla. ODAS-boj. Säkerhetsanordningar

Finland. Bay of Bothnia. Kalajoki. Maakalla. ODAS buoy. Buoyage

Kartat / Kort / Charts

53 (INT 1144)

54 (INT 1145)

G836

Edellinen / Föregående / Previous

157 /2017

157 /2017

159 /2017

Ajankohta: Avovesikauden 2017 loppuun

Tidpunkt: Till slutet av öppet vatten-säsongen 2017

Time: To the end of the open water season 2017

1 53, 54, G836

**Lisää
Inför
Add**



64°18.40'N 23°32.10'E

2

Oranssi pyöreä poiju, jossa valkoinen antenni. Halkaisija 40 cm.

Orange rund boj med vit antenn. Diameter 40 cm.

Orange spherical buoy with white antenna. Diameter 40 cm.

(Ilmatieteen laitos/Meteorologiska institutet/Finnish Meteorological Institute, Helsinki/Helsingfors 2017)

Vuoksen vesistö/Vuoksens vattendrag/Vuoksi watercourse

*190 /2017 (2017-06-08)

Suomi. Vuoksen vesistö. Savonlinna. Matarinsalmi. Heinäsaari. Syvyystiedot

Finland. Vuoksens vattendrag. Nyslott. Matarinsalmi. Heinäsaari. Djup

Finland. Vuoksi watercourse. Savonlinna. Matarinsalmi. Heinäsaari. Depths

Kartat / Kort / Charts

M225, M226, M226.2

V225, V226, V226.2

Edellinen / Föregående / Previous

121 /2017

121 /2017

1 M225, M226, M226.2, V225, V226, V226.2

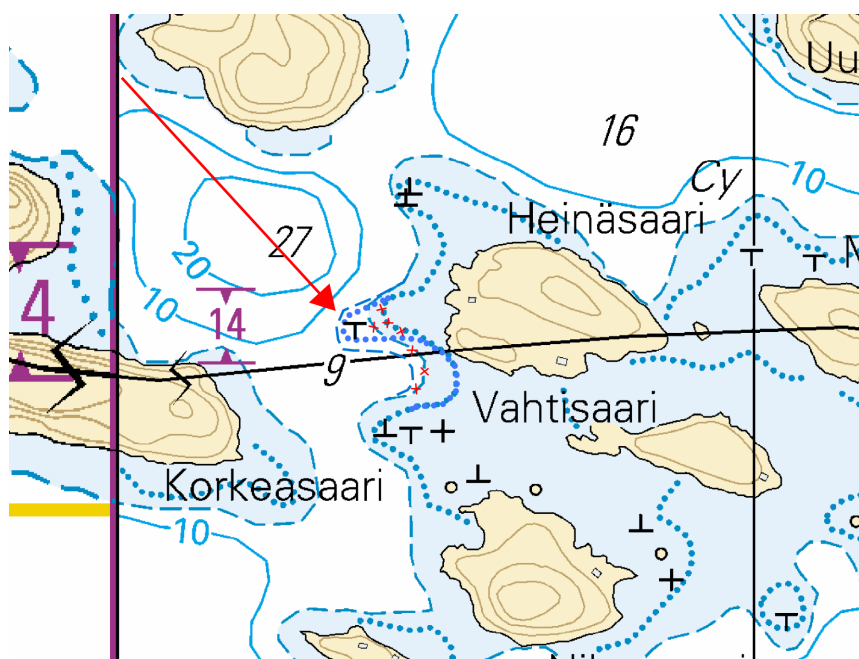
Lisää
Inför
Add

T

Korjaa syvyyskäyrät
Korrigera djupkurvor
Correct depth contours

61°55.485'N 28°45.505'E

2



Kuva viitteeksi, karttaotteet ei merikartan mittakaavassa / Bild för referens, kortutdrag inte i sjökortets skala / Image for reference, chart extracts not to scale of chart

(FTA, Helsinki/Helsingfors 2017)

Kymijoen vesistö/Kymmene älvs vattendrag/Kymijoki watercourse

(Ei tiedonantoja. / Inga notiser. / No notices.)

Kokemäenjoen vesistö/Kumo älvs vattendrag/Kokemäijoki watercourse

(Ei tiedonantoja. / Inga notiser. / No notices.)

Oulujoen vesistö/Ule älvs vattendrag/Oulujoki watercourse

(Ei tiedonantoja. / Inga notiser. / No notices.)

Paatsjoen vesistö/Paatsjoki vattendrag/Paatsjoki watercourse

(Ei tiedonantoja. / Inga notiser. / No notices.)

Saimaan kanava/Saima kanal/Saimaa Canal

(Ei tiedonantoja. / Inga notiser. / No notices.)

Pohjoinen Itämeri/Norra Östersjön/Northern Baltic

(Ei tiedonantoja. / Inga notiser. / No notices.)

Tiedotuksia/Upplysningar /Announcements

(Ei tiedonantoja. / Inga notiser. / No notices.)
