

Sisältö - Innehåll - Content (216-224 / 2017)

Alue / Område / Area	Tiedonanto / Notis / Notice	Kartor / Kort / Charts
Saaristomeri	217/2017	28, 37, 953, 954, D
	218/2017	26, 190, D
Perämeri	219/2017	57, G
	220/2017	57, G
Vuoksen vesistö	221/2017	R
Pohjoinen Itämeri	222/2017	954
	223/2017	952, 953, B
Tiedotuksia	216/2017	
	224/2017	

Koskee seuraavia karttoja - Berörda sjökort - Affected charts

Kartta / Kort / Chart	Tiedonannot / Notiser / Notices
26	218/2017
28	217/2017
37	217/2017
57	219/2017, 220/2017
190	218/2017
952	223/2017
953	217/2017, 223/2017
954	217/2017, 222/2017
B	223/2017
D	217/2017, 218/2017
G	219/2017, 220/2017
R	221/2017

Suomenlahti/Finska viken/Gulf of Finland

(Ei tiedonantoja. / Inga notiser. / No notices.)

Saaristomeri/Skärgårdshavet/Archipelago Sea

*217 /2017 (2017-07-10)

Suomi. Saaristomeri. Houtskari. Berghamn. Brännskär-Yttre Ören väylä (3.0 m). Väylät
Finland. Skärgårdshavet. Houtskär. Berghamn. Farleden Brännskär-Yttre Ören (3.0 m). Farleder
Finland. Archipelago Sea. Houtskär. Berghamn. Brännskär-Yttre Ören channel (3.0 m). Fairways

Kartat / Kort / Charts	Edellinen / Föregående / Previous
28 (INT 1191)	152 /2017
37 (INT 1198)	
953	184 /2017
954 (INT 1210)	
D728, D728.1, D/Utö - Turku	204 /2017

1 28, 37, 953, 954, D728, D728.1, D/Utö - Turku

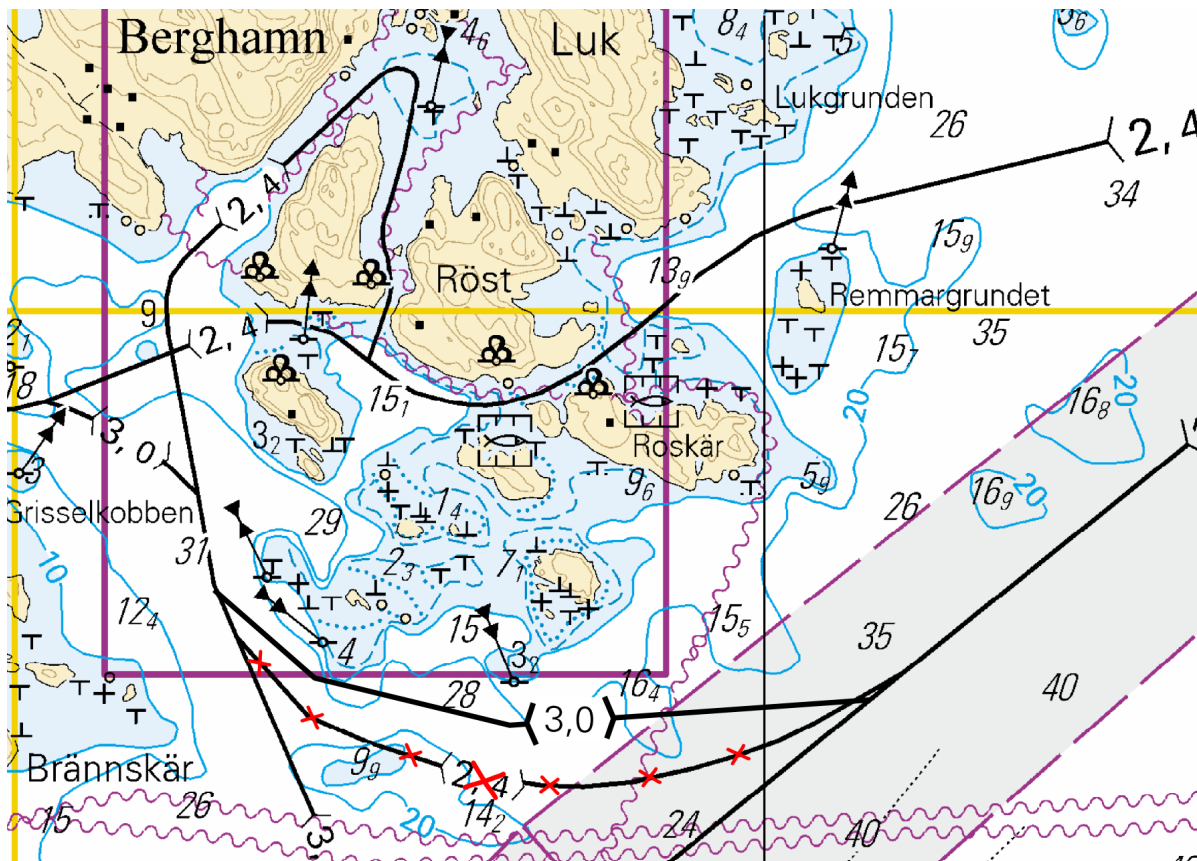
Muuta
Ändra
Amend

—(2,4)— > —(3,0)—

Seuraavien pisteiden välille:
Mellan följande positioner:
Between the following positions:
Poista vanha keskilinja
Stryk den tidigare mittlinjen
Delete former centre line

(1)	60°08.333'N	21°18.332'E
(2)	60°08.200'N	21°18.637'E
(3)	60°08.129'N	21°19.228'E
(4)	60°08.167'N	21°20.319'E

2



Kuva viitteeksi, karttaotteet ei merikartan mittakaavassa / Bild för referens, kortutdrag inte i sjökortets skala / Image for reference, chart extracts not to scale of chart

(FTA, Turku/Åbo 2017)

Suomi. Saaristomeri. Turku. Pohjoissalmi. Pitkäsalmi. Tall Ships Races 2017. Rajoituksia vesiliikenteeseen. Alueet ja rajat

Finland. Skärgårdshavet. Åbo. Pohjoissalmi (Norra sundet). Pitkäsalmi (Långvattnet). Tall Ships Races 2017. Begränsningar i sjötrafiken. Områden och gränser

Finland. Archipelago Sea. Turku. Pohjoissalmi. Pitkäsalmi. Tall Ships Races 2017. Restrictions on vessel traffic. Areas and borders

Kartat / Kort / Charts	Edellinen / Föregående / Previous
26 (INT 1189)	
190, 190.C (INT 1158)	
D706, D706.2	217 /2017

Ajankohta: 23.7.2017 klo 13:30 - 18:00
Tidpunkt: 23.7.2017 kl. 13:30 - 18:00
Time: 23 July 2017 at 13:30 - 18:00 local time

The Tall Ships Races 2017 -tapahtuma. Rajoituksia vesiliikenteeseen. Tilapäinen vesiliikenteen sulkeminen Ruissalon sillan ja Turun sataman välisellä alueella ja vanhan Hirvensalon sillan ja Turun sataman välisellä alueella. Lisäksi mahdollinen liikenteen rajoittaminen Rajakari-Turku väylän ja Aurajoen välillä.

Päätös ei koske virka, sairaankuljetus- ja pelastustoimen suorittamista tai muusta vastaavasta syystä välttämätöntä vesikulkuneuvolla liikkumista.




Evenemanget The Tall Ships Races 2017. Begränsningar i sjötrafiken. Området mellan Runsalabron och Åbo hamn samt området mellan gamla Hirvensalobron och Åbo hamn stängs tillfälligt för sjötrafik. Eventuellt begränsas trafiken också i området mellan farleden Notgrund-Åbo och Aura å.

Beslutet gäller inte sådan användning av vattenfarkoster som är nödvändig för utförande av tjänsteuppdrag, sjuktransporter och räddningsåtgärder eller trafik som är tillåten av andra motsvarande orsaker.




The sailing event Tall Ships Races 2017. Restrictions on vessel traffic. The area between Ruissalo bridge and Port of Turku and the area between the old Hirvensalo bridge and Port of Turku will be temporarily closed to vessel traffic. It is also possible that restrictions on vessel traffic will be imposed between the Rajakari-Turku channel and Aura river.

The restrictions do not apply to traffic which is necessary in order to perform official duties, emergency and rescue operations, or for any other corresponding reason.




2 26, 190, 190.C, D706, D706.2

Lisää		Kieltoalue	(1) 60°26.20'N 22°12.30'E
Inför		Förbudsområde	(2) 60°26.46'N 22°12.30'E
Add		Prohibited area	(3) 60°26.50'N 22°12.45'E
			(4) 60°26.18'N 22°12.46'E

3 26, 190, 190.C, D706, D706.2

Lisää		Kieltoalue	(1) 60°25.75'N 22°13.59'E
Inför		Förbudsområde	(2) 60°25.85'N 22°13.50'E
Add		Prohibited area	(3) 60°25.91'N 22°13.77'E
			(4) 60°25.80'N 22°13.87'E

4 26, 190, 190.C, D706, D706.2

Lisää		Rajoitusalue	(1) 60°25.88'N 22°13.40'E
Inför		Restriktionsområde	(2) 60°25.96'N 22°13.00'E
Add		Restricted area	(3) 60°26.04'N 22°13.08'E
			(4) 60°25.97'N 22°13.47'E

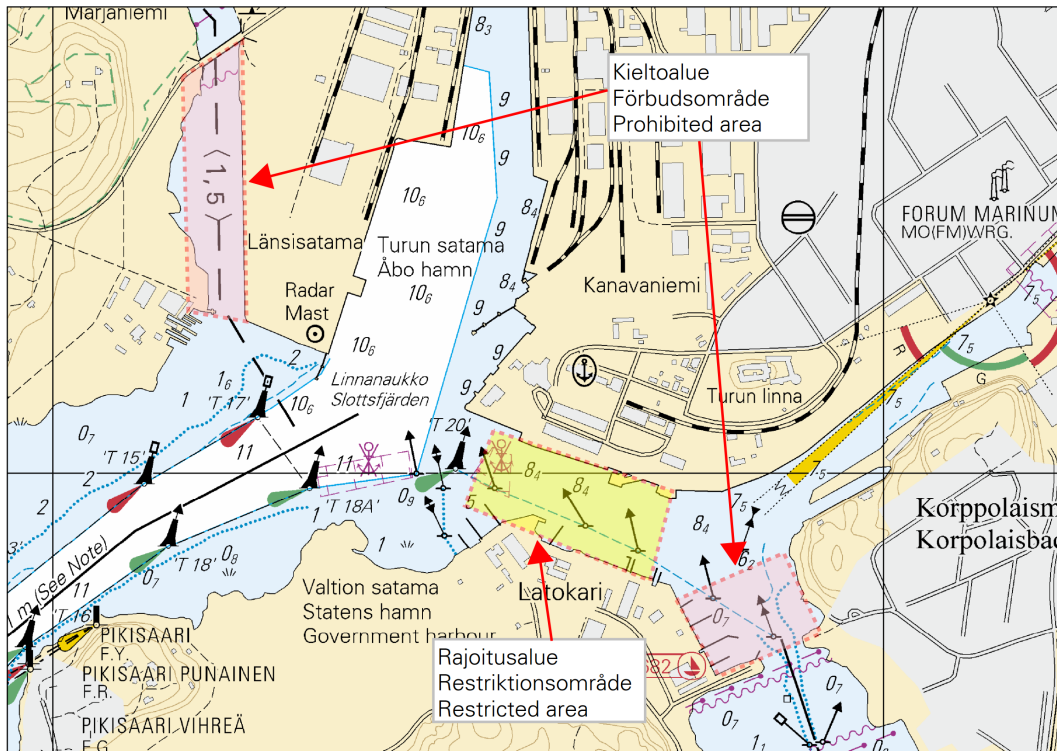
5

The Tall Ships Races 2017 -tapahtuma järjestetään myös Kotkan kantasatamassa 13.-16.7.2017.

Evenemanget The Tall Ships Races 2017 ordnas också i Kotka centralhamn 13-16.7.2017.

The event Tall Ships Races 2017 will also be arranged in Kotka, Kantasatama, 13-16 July 2017.

6



Kuva viitteeksi, karttaotteet ei merikartan mittakaavassa / Bild för referens, kortutdrag inte i sjökortets skala / Image for reference, chart extracts not to scale of chart

(FTA, Helsinki/Helsingfors 2017)

Ahvenanmeri/Ålands hav/Åland Sea

(Ei tiedonantoja. / Inga notiser. / No notices.)

Selkämeri/Bottenhavet/Bothnian Sea

(Ei tiedonantoja. / Inga notiser. / No notices.)

Merenkurkku/Kvarken/The Quark

(Ei tiedonantoja. / Inga notiser. / No notices.)

Perämeri/Bottenviken/Bay of Bothnia

***219(T) /2017** (2017-07-10)

Suomi. Perämeri. Haukiputaan edusta. Santapankki. ODAS-poiju. Turvalaitteet

Finland. Bottenviken. Utanföör Haukipudas. Santapankki. ODAS-boj. Säkerhetsanordningar

Finland. Bay of Bothnia. Off Haukipudas. Santapankki. ODAS buoy. Buoyage

Kartat / Kort / Charts

57 (INT 1148)

G847, G848

Edellinen / Föregående / Previous


197 /2017

208 /2017

Ajankohta: avovesikauden 2017 loppuun

Tidpunkt: till slutet av säsongen med öppet vatten 2017

Time: to the end of the open water season 2017

1	57, G847, G848			
Lisää Inför Add				65°14.14'N 24°58.22'E

2

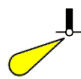
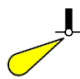
Oranssi pyöreä poiju, jossa valkoinen antenni. Halkaisija 40 cm.
 Orange rund boj med vit antenn. Diameter 40 cm.
 Orange spherical buoy with white antenna. Diameter 40 cm.

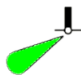
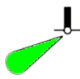
(Ilmatieteen laitos/Meteorologiska institutet/Finnish Meteorological Institute, Helsinki/Helsingfors 2017)

***220 /2017** (2017-07-10)

Suomi. Perämeri. Oulu. Hietakari. Oulu - Kemi -väylä (10.0 m). Turvalaitteet
Finland. Bottenviken. Uleåborg. Hietakari. Farleden Uleåborg - Kemi (10.0 m). Säkerhetsanordningar
Finland. Bay of Bothnia. Oulu. Hietakari. Oulu - Kemi channel (10.0 m). Buoyage

Kartat / Kort / Charts	Edellinen / Föregående / Previous
57 (INT 1148)	219 /2017
G846, G847	219 /2017

1	57, G846, G847			
Muuta Ändra Amend		>		65°07.200'N 25°04.603'E 9112, (C4109.1)
	OLLI LFI.Y.8s		OLLI LFI.Y.6s	

2	57, G846, G847			
Muuta Ändra Amend		>		65°07.407'N 25°04.978'E 8905, (C4154.1)
	HANHIKARI FI.G.3s		HANHIKARI FI.G.6s	

3	57, G846, G847			
Lisää Inför Add		>		65°08.108'N 25°08.129'E 8904, (C4155.51)
	HIUVET FI.W.3s		HIUVET LFI.W.6s	


(FTA, Vaasa/Vasa 2017)

Vuoksen vesistö/Vuoksens vattendrag/Vuoksi watercourse

***221 /2017** (2017-07-10)

Suomi. Vuoksen vesistö. Joensuu. Ahveninen. Ahveninen - Suurselkä väylä (2.4 m). Turvalaitteet
Finland. Vuoksens vattendrag. Joensuu. Ahveninen. Farleden Ahveninen - Suurselkä (2.4 m). Säkerhetsanordningar
Finland. Vuoksi watercourse. Joensuu. Ahveninen. Ahveninen - Suurselkä channel (2.4 m). Buoyage

Kartat / Kort / Charts	Edellinen / Föregående / Previous
R285, R285.1	165 /2016

1	R285, R285.1			
Poista Stryk Delete				62°56.447'N 30°06.201'E 23720

2 R285, R285.1

Poista
Stryk
Delete



62°56.433'N 30°06.247'E | 23721

3 R285, R285.1

Poista
Stryk
Delete



Taululinja seuraavien

pisteiden väliltä:

Enslinjen mellan följande

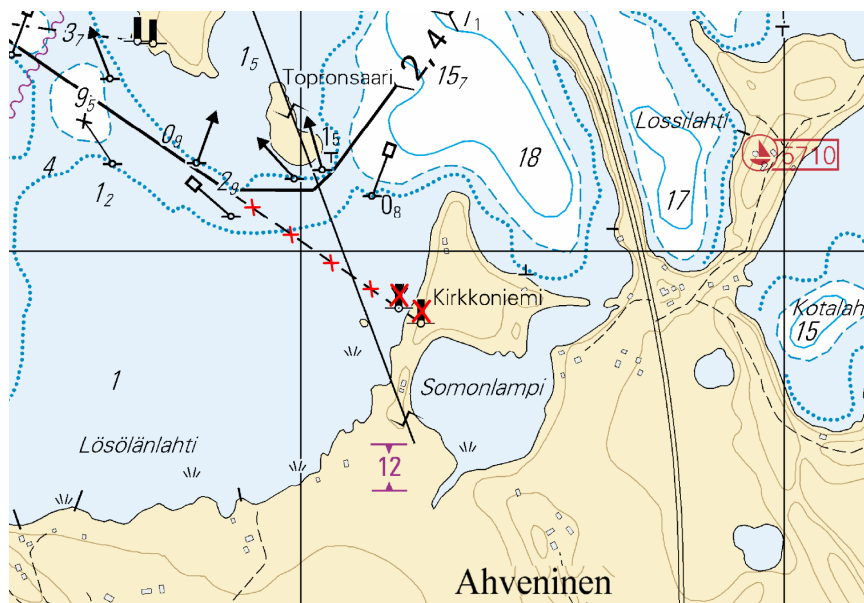
positioner:

Leading line between the
following positions:

(1) 62°56.43'N 30°06.25'E

(2) 62°56.56'N 30°05.84'E

4



Kuva viitteeksi, karttaotteet ei merikartan mittakaavassa / Bild för referens, kortutdrag inte i sjökortets skala / Image for reference, chart extracts not to scale of chart

(FTA, Lappeenranta/Villmanstrand 2017)

Kymijoen vesistö/Kymmene älvs vattendrag/Kymijoki watercourse

(Ei tiedonantoja. / Inga notiser. / No notices.)

Kokemäenjoen vesistö/Kumo älvs vattendrag/Kokemäijoki watercourse

(Ei tiedonantoja. / Inga notiser. / No notices.)

Oulujoen vesistö/Ule älvs vattendrag/Oulujoki watercourse

(Ei tiedonantoja. / Inga notiser. / No notices.)

Paatsjoen vesistö/Paatsjoki vattendrag/Paatsjoki watercourse

(Ei tiedonantoja. / Inga notiser. / No notices.)

Saimaan kanava/Saima kanal/Saimaa Canal

(Ei tiedonantoja. / Inga notiser. / No notices.)

Pohjoinen Itämeri/Norra Östersjön/Northern Baltic

222(T) /2017 (2017-07-10)

Viro. Pohjoinen Itämeri. Viro. Hiidenmaa. Linjamerkki Emmaste al. sammutettu tilapäisesti. Turvalaitteet
Estland. Norra Östersjön. Estland. Dagö. Ensmärke Emmaste nedre tillfälligt släckt. Säkerhetsanordningar
Estonia. Northern Baltic. Estonia. Hiiumaa. The leading beacon Emmaste front temporarily unlit. Buoyage

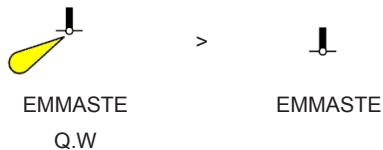
Kartat / Kort / Charts
954 (INT 1210)

Edellinen / Föregående / Previous
217 /2017

Ajankohta: Toistaiseksi
Tidpunkt: Tills vidare
Time: Until further notice

1 954

Muuta
Ändra
Amend



EMMASTE
Q.W

EMMASTE

Sammutettu tilapäisesti
Tillfälligt släckt
Temporarily unlit

58°41.44'N 22°33.22'E | (C3720)

(NtM 7/109(T), Tallinn 2017)

223 /2017 (2017-07-10)


Viro. Pohjoinen Itämeri. Hiidenmaa. Turvalaitteet
Estland. Norra Östersjön. Dagö. Säkerhetsanordningar
Estonia. Northern Baltic. Hiiumaa. Buoyage

Kartat / Kort / Charts
952
953
B/Hanko - Haapsalu

Edellinen / Föregående / Previous
177 /2017
217 /2017
192 /2017

1 952, 953, B/Hanko - Haapsalu

Poista
Stryk
Delete



59°02.75'N 22°56.38'E

(NtM 6/76, Tallinn 2017)

Tiedotuksia/Upplysningar /Announcements

*216 /2017 (2017-07-10)

Suomi. Ahvenanmeri. Maarianhamina. Länsisatama. Rakennus- ja sukellustyöt. Työt saatu päätökseen.
Finland. Ålands hav. Mariehamn. Västra hamnen. Byggnads- och dykningsarbeten. Arbetena har slutförts.
Finland. Aland Sea. Mariehamn. West Harbour. Construction work and diving operations. Operations completed.

Kumotaan/Utgår/Cancelled: 6(T) /2017

(FTA, Turku/Åbo 2017)

Suomi. Suomenlahti. Suomen talousalue (EEZ). Merenpohjan mittaus toimintaa.

Finland. Finska viken. Finlands ekonomiska zon (EEZ). Mätningar på havsbotten.

Finland. Gulf of Finland. Finnish EEZ. Hydrographic seabed surveying.

Ajankohta: n. 17.7 – n. 13.8.2017 asti
Tidpunkt: uppskattningsvis från 17.7 till 13.8.2017
Time: from about 17 July to 17 August 2017

Viite/Referens/Reference: 175(T) /2017

Alus M/V Edda Fonn suorittaa Putkiliinjojen tarkastustutkimuksia Suomen talousvyöhykkeellä. Edda Fonnin kutsumerkki on LMER. Alus kuuntelee VHF-kanavaa 16 ja Suomenlahdella pakollisia GOFREP VHF-kanavia. Meriliikenteen tulee sivuuttaa alus vähintään 500 m etäisyydeltä. Lisätietoja merenmittaustöistä tarvittaessa antaa Tore Granskog Puh +358 40 8350341 tore.granskog@nord-stream2.com

Fartyget M/V Edda Fonn inspekterar rörledningarna i Finlands ekonomiska zon. Anropssignalen för fartyget M/V Edda Fonn är LMER. Fartyget lyssnar på VHF-kanal 16 och i Finska viken på de obligatoriska GOFREP VHF-kanalerna. Minsta passageavstånd för annan sjötrafik är 500 m. Ytterligare uppgifter om sjömättningsarbetet ger Tore Granskog, tfn +358 40 8350341, tore.granskog@nord-stream2.com

The vessel Edda Fonn is performing pipeline surveys in the Finnish EEZ. The call sign of Edda Fonn is LMER. The vessel is monitoring VHF channel 16 and, in the Gulf of Finland, the mandatory GOFREP VHF channels. The vessel requests a minimum clearance of 500 m. For more information about the hydrographic surveys, please contact Tore Granskog phone +358 40 8350341 tore.granskog@nord-stream2.com

2



(Nord Stream/FTA, Helsinki/Helsingfors 2017)

