

Sisältö - Innehåll - Content (242-248 / 2017)

Alue / Område / Area	Tiedonanto / Notis / Notice	Kartor / Kort / Charts
Suomenlahti	242/2017	21, B
	243/2017	952, B
Saaristomeri	245/2017	29, 30, 109, C, D
	246/2017	28, 37, D
Ahvenanmeri	244/2017	34, 953, C
Vuoksen vesistö	247/2017	V
Kokemäenjoen vesistö	248/2017	O

Koskee seuraavia karttoja - Berörda sjökort - Affected charts

Kartta / Kort / Chart	Tiedonannot / Notiser / Notices
21	242/2017
28	246/2017
29	245/2017
30	245/2017
34	244/2017
37	246/2017
109	245/2017
952	243/2017
953	244/2017
B	242/2017, 243/2017
C	245/2017, 244/2017
D	245/2017, 246/2017
O	248/2017
V	247/2017

Suomenlahti/Finska viken/Gulf of Finland

*242 /2017 (2017-08-17)

Suomi. Suomenlahti. Raasepori. ODAS -viitat ja tutkimuspoiju poistettu. Turvalaitteet.

Finland. Finska viken. Raseborg. ODAS-prickar och forskningsboj indragna. Säkerhetsanordningar.

Finland. Gulf of Finland. Raseborg. ODAS spar buoys and research buoy withdrawn. Buoyage.

Kartat / Kort / Charts

21 (INT 1253)

B635, B635.1

Edellinen / Föregående / Previous

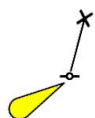
152 /2017

232 /2017

Kumotaan/Utgår/Cancelled: 136(T) /2017

1 21, B635, B635.1

Poista
Stryk
Delete

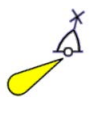


FL(5)Y.20s

59°49.58'N 23°18.15'E

2 21, B635, B635.1

Poista
Stryk
Delete

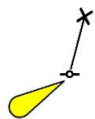


FL(5)Y.20s

59°49.58'N 23°18.15'E

3 21, B635, B635.1

Poista
Stryk
Delete



FL(5)Y.20s

59°49.58'N 23°18.15'E

(Ilmatieteen laitos/Meteorologiska institutet/Finnish Meteorological Institute, Helsinki/Helsingfors 2017)

243 /2017 (2017-08-17)

Viro. Suomenlahti. Paldiskin LU -puoli. Uponnut miina. Esteet

Estland. Finska viken. NV om Paldiski. Sjunken mina. Hinder

Estonia. Gulf of Finland. NW of Paldiski. Sunken mine. Obstructions

Kartat / Kort / Charts

952

B/Hanko - Haapsalu

Edellinen / Föregående / Previous

230 /2017

242 /2017

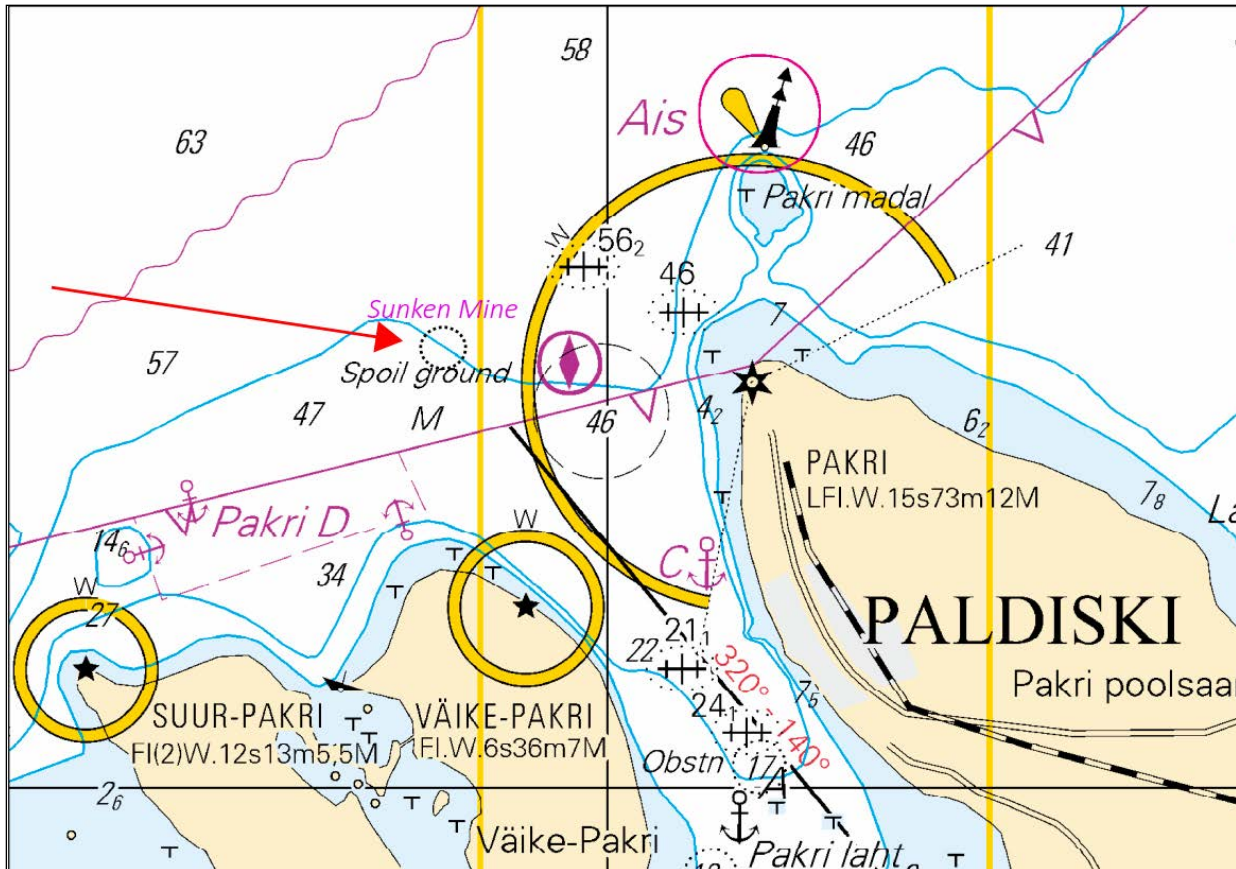
1 952, B/Hanko - Haapsalu

Lisää
Inför
Add



Sunken Mine

59°23.52'N 23°57.38'E



Kuva viitteeksi, karttaotteen ei merikartan mittakaavassa / Bild för referens, kortutdrag inte i sjökortets skala / Image for reference, chart extracts not to scale of chart

(NtM 8/115, Tallinn 2017)

Saaristomeri/Skärgårdshavet/Archipelago Sea

*245 /2017 (2017-08-17)

Suomi. Saaristomeri. Ahvenanmaa. Brändö. Lappo. Muuttuneet valosektorit. Turvalaitteet
 Finland. Skärgårdshavet. Åland. Brändö. Lappo. Sektorering ändrad. Säkerhetsanordningar
 Finland. Archipelago Sea. Åland. Brändö. Lappo. Amended light sectors. Buoyage

Kartat / Kort / Charts

29 (INT 1192)

30 (INT 1193)

109.B

C732, C732.1, C738

D732, D732.1

Edellinen / Föregående / Previous

116 /2017

281 /2016

244 /2017

228 /2017

1 29, 30, 109.B, C732, C732.1, C738, D732, D732.1

Muuta Ändra Amend	NOTÖ FI.WRG.3s G 008.0° - 035.0° W 035.0° - 042.5°	NOTÖ FI.WRG.3s G 008.0° - 032.0° W 032.0° - 042.5°
	>	>

60°18.32'N 21°00.62'E | 6359, (C4647)

(FTA, Turku/Åbo 2017)

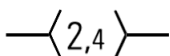
Suomi. Saaristomeri. Parainen. Houtskari. Storlandet. Berghamn–Lembersö-väylä (2.4 m). Turvalaitteet. Väylät
Finland. Skärgårdshavet. Pargas. Houtskär. Storlandet. Farleden Berghamn–Lembersö (2.4 m). Säkerhetsanordningar. Farleder
Finland. Archipelago Sea. Pargas. Houtskär. Storlandet. Berghamn–Lembersö channel (2.4 m). Buoyage. Fairways

Kartat / Kort / Charts	Edellinen / Föregående / Previous
28 (INT 1191)	217 /2017
37 (INT 1198)	217 /2017
D727, D728, D728.1	245 /2017

Ref: TM 18/191/2015
Ref: UfS 18/191/2015
Ref: NtM 18/191/2015

2 28, 37, D727, D728

Lisää
Inför
Add



Seuraavien pisteiden välille:
Mellan följande positioner:
Between the following positions:
Poista vanha keskilinja
Stryk den tidigare mittlinjen
Delete former centre line

(1) 60°08.868'N 21°19.997'E
(2) 60°09.291'N 21°23.814'E

3 28, 37, D727, D728

Poista
Stryk
Delete



60°08.848'N 21°24.956'E | 59660

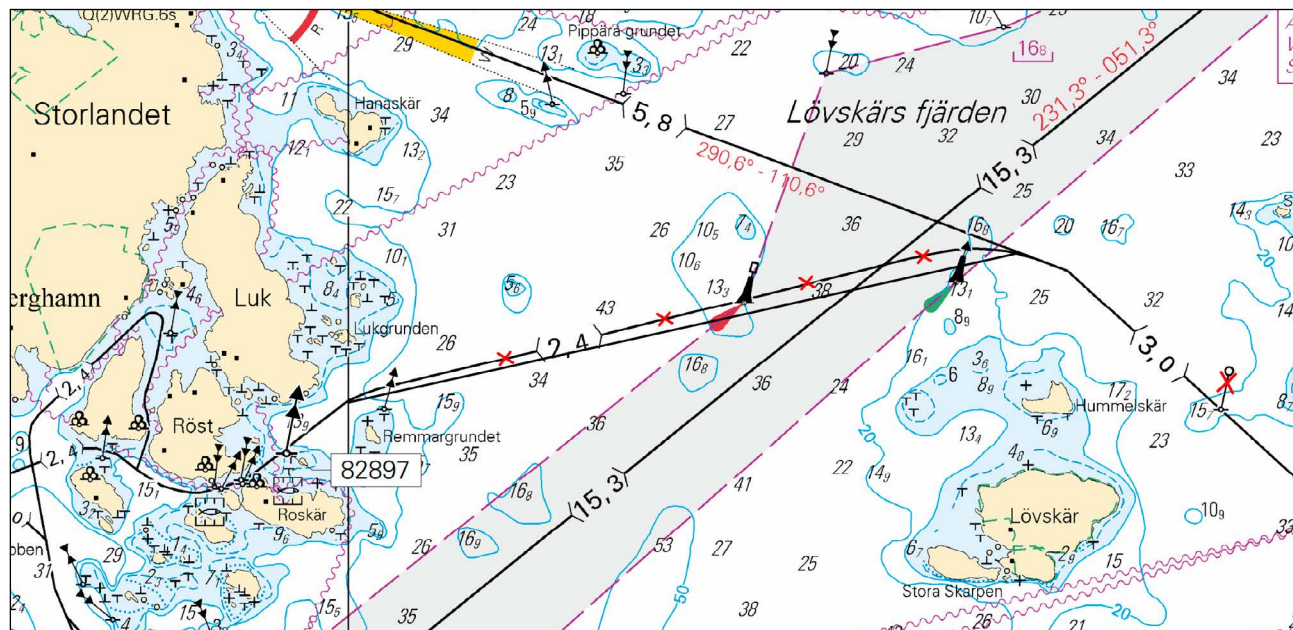
4 28, 37, D728, D728.1

Lisää
Inför
Add



60°08.723'N 21°19.654'E | 82897

5



Kuva viitteeksi, karttaotteet ei merikartan mittakaavassa / Bild för referens, kortutdrag inte i sjökortets skala / Image for reference, chart extracts not to scale of chart

(FTA, Turku/Åbo 2017)

Ahvenanmeri/Ålands hav/Aland Sea

*244 /2017 (2017-08-17)

Suomi. Ahvenanmeri. Ahvenanmaa. Enskär. Signilskär. Turvalaitteet
Finland. Ålands hav. Åland. Enskär. Signilskär. Säkerhetsanordningar
Finland. Aland Sea. Åland. Enskär. Signilskär. Buoyage

Kartat / Kort / Charts Edellinen / Föregående / Previous
34 (INT 1130) 184 /2017
953 229 /2017
C762, C762.1, C/Ahvenanmeri 184 /2017

1 34, C762, C762.1

Poista
Stryk
Delete



ENSKÄR KOBHEN
FI.WRG.3s

Sektoriloisto
Sektorfyr
Sector light

60°12.46'N 19°19.86'E | 6108, (C4474)

2 34, 953, C762, C762.1, C/Ahvenanmeri

Poista
Stryk
Delete



SIGNILSKÄR
Q(2)WRG.5s

Sektoriloisto
Sektorfyr
Sector light

60°12.18'N 19°19.69'E | 6107, (C4475)

3 34, 953, C762, C762.1, C/Ahvenanmeri

Poista
Stryk
Delete



ylempi
övre
rear

60°12.19'N 19°19.76'E | 37954

4 34, 953, C762, C762.1, C/Ahvenanmeri

Poista
Stryk
Delete



Taululinja seuraavien pisteiden väliltä:
Enslinjen mellan följande positioner:
Leading line between the following positions:

(1) 60°12.19'N 19°19.76'E
(2) 60°12.14'N 19°19.18'E

5 34, C762, C762.1

Poista
Stryk
Delete



alempi
nedre
front

60°12.35'N 19°19.06'E | 29033

6 34, C762, C762.1

Poista
Stryk
Delete



ylempi
övre
rear

60°12.35'N 19°18.99'E | 29034

7 34, C762, C762.1

Poista
Stryk
Delete



Taululinja seuraavien pisteiden väliltä:
Enslinjen mellan följande positioner:
Leading line between the following positions:

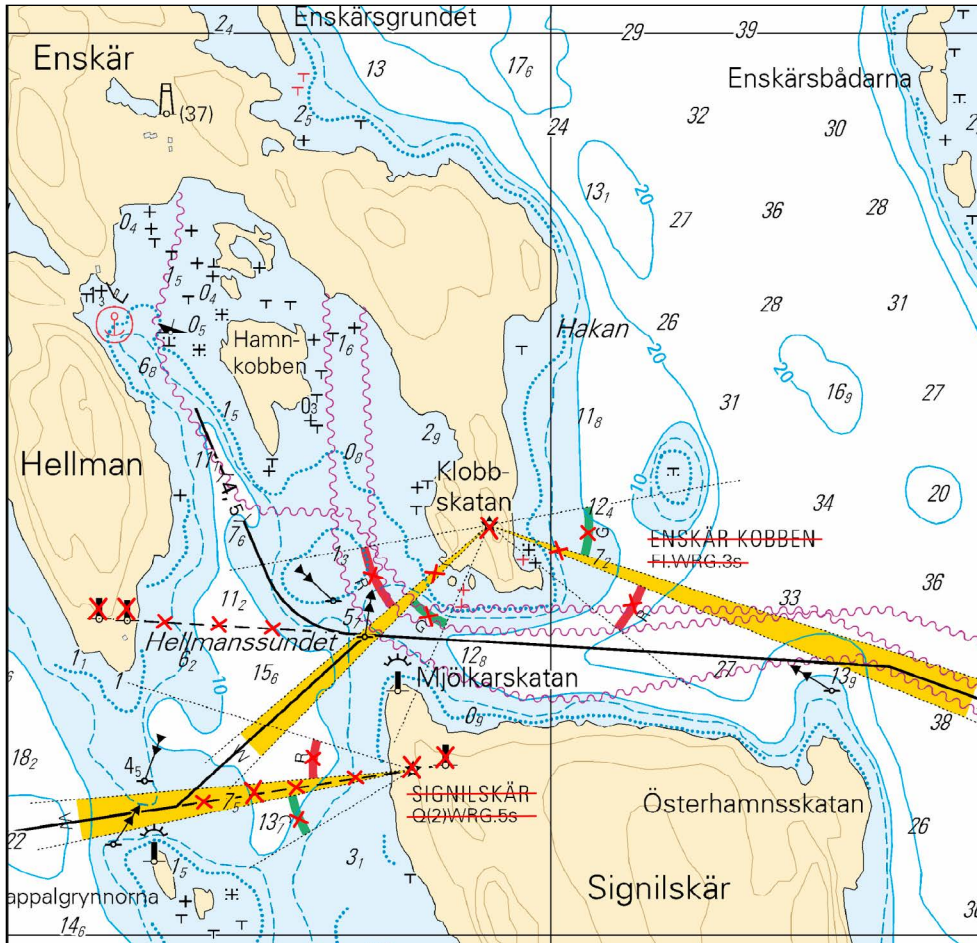
(1) 60°12.35'N 19°18.99'E
(2) 60°12.33'N 19°19.52'E

8

Muutokset toteutetaan ilman erillistä ilmoitusta 15.9.2017 mennessä.

Ändringarna sker senast 15.9.2017. Separat meddelande utgår ej.

The amendments will be carried out by 15 August 2017, without further notice.



Kuva viitteeksi, karttaotteet ei merikartan mittakaavassa / Bild för referens, kortutdrag inte i sjökortets skala / Image for reference, chart extracts not to scale of chart

(FTA, Turku/Åbo 2017)

Selkämeri/Bottenhavet/Bothnian Sea

(Ei tiedonantoja. / Inga notiser. / No notices.)

Merenkurkku/Kvarken/The Quark

(Ei tiedonantoja. / Inga notiser. / No notices.)

Perämeri/Bottenviken/Bay of Bothnia

(Ei tiedonantoja. / Inga notiser. / No notices.)

Vuoksen vesistö/Vuoksens vattendrag/Vuoksi watercourse

*247 /2017 (2017-08-17)

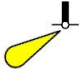
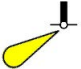
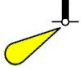
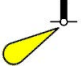
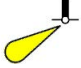
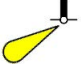
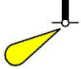
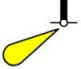
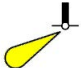
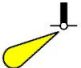
Suomi. Vuoksen vesistö. Savonlinna. Joensuu. Turvalaitteet.

Finland. Vuoksens vattendrag. Nyslott. Joensuu. Säkerhetsanordningar.

Finland. Vuoksi watercourse. Savonlinna. Joensuu. Buoyage.

Kartat / Kort / Charts
V258, V259, V259.1, V261, V261.2

Edellinen / Föregående / Previous
239 /2017

1	V258				
Muuta Ändra Amend		>			62°16.59'N 29°19.73'E 22111
	Q.W.		Q.Y.		
2	V258				
Muuta Ändra Amend		>			62°16.99'N 29°18.47'E 22113
	Q.W.		LFI.Y.6s		
3	V259				
Muuta Ändra Amend		>			62°20.26'N 29°16.64'E 22137
	PETÄJÄSAARI LFI.W.8s		PETÄJÄSAARI LFI.W.6s		
4	V259, V259.1				
Muuta Ändra Amend		>			62°24.12'N 29°21.85'E 22120
	TURPEISSAARI LFI.W.8s		TURPEISSAARI LFI.W.6s		
5	V261, V261.2				
Muuta Ändra Amend		>			62°22.18'N 29°41.68'E 22159
	NENÄSAARI LFI.W.8s		NENÄSAARI LFI.W.6s		

(FTA, Lappeenranta/Villmanstrand 2017)

Kymijoen vesistö/Kymmene älvs vattendrag/Kymijoki watercourse

(Ei tiedonantoja. / Inga notiser. / No notices.)

Kokemäenjoen vesistö/Kumo älvs vattendrag/Kokemäkijoki watercourse

*248 /2017 (2017-08-17)

Suomi. Kokemäenjoen vesistö. Hattula. Kaapelit ja johdot

Finland. Kumo älvs vattendrag. Hattula. Kablar och rörledningar

Finland. Kokemäkijoki watercourse. Hattula. Cables and pipelines

Kartat / Kort / Charts

Edellinen / Föregående / Previous

O530

291 /2016

1 O530

Lisää
Inför
Add



Seuraavien pisteiden

välille:

Mellan följande positioner:

Between the following
positions:

(1) 61°03.992'N 24°23.089'E

(2) 61°04.019'N 24°23.169'E

2 O530

Lisää
Inför
Add



Seuraavien pisteiden

välille:

Mellan följande positioner:

Between the following
positions:

(1) 61°03.784'N 24°23.529'E

(2) 61°03.805'N 24°23.531'E

3 O530

Lisää
Inför
Add



Seuraavien pisteiden

välille:

Mellan följande positioner:

Between the following
positions:

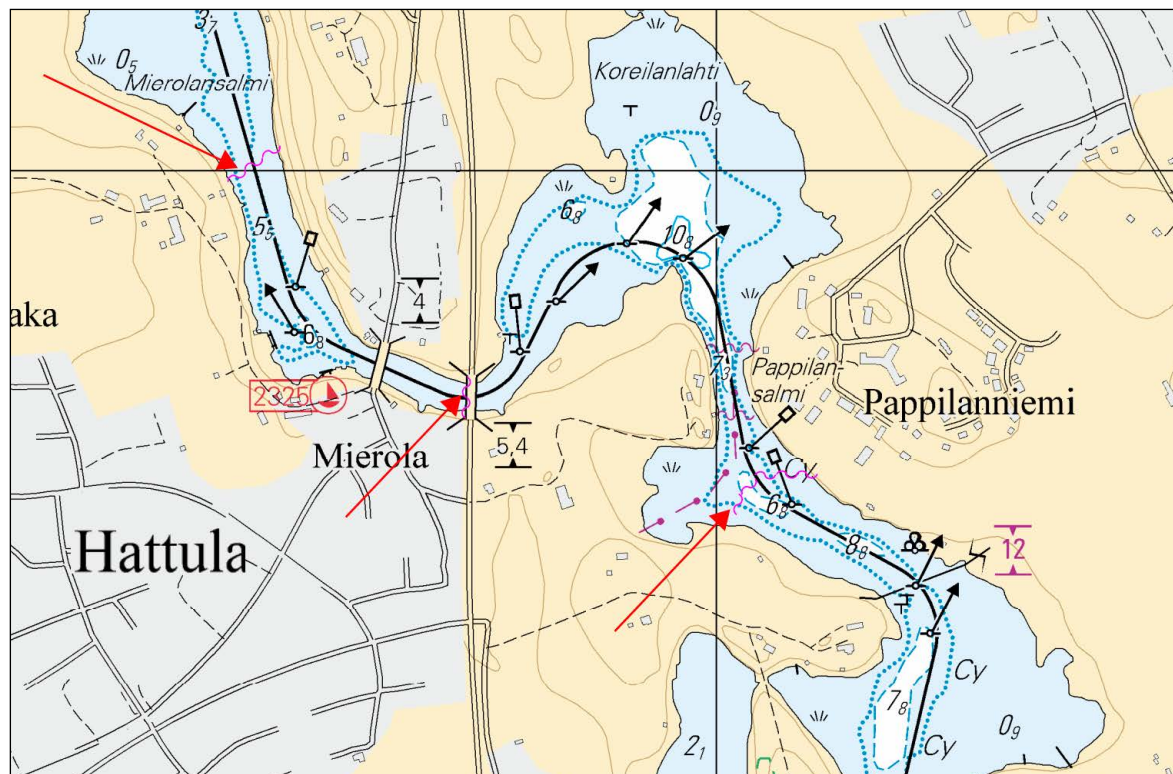
(1) 61°03.680'N 24°24.039'E

(2) 61°03.701'N 24°24.043'E

(3) 61°03.723'N 24°24.080'E

(4) 61°03.724'N 24°24.171'E

4



Kuva viitteeksi, karttaotteet ei merikartan mittakaavassa / Bild för referens, kortutdrag inte i sjökortets skala / Image for reference, chart extracts not to scale of chart

(FTA, Lappeenranta/Villmanstrand 2017)

Oulujoen vesistö/Ule älv's vattendrag/Oulujoki watercourse

(Ei tiedonantoja. / Inga notiser. / No notices.)

Paatsjoen vesistö/Paatsjoki vattendrag/Paatsjoki watercourse

(Ei tiedonantoja. / Inga notiser. / No notices.)

Saimaan kanava/Saima kanal/Saimaa Canal

(Ei tiedonantoja. / Inga notiser. / No notices.)

Pohjoinen Itämeri/Norra Östersjön/Northern Baltic

(Ei tiedonantoja. / Inga notiser. / No notices.)

Tiedotuksia/Uppllysningar /Announcements

(Ei tiedonantoja. / Inga notiser. / No notices.)
