

## Sisältö - Innehåll - Content (249-258 / 2017)

Alue / Område / Area	Tiedonanto / Notis / Notice	Kartor / Kort / Charts
Suomenlahti	250/2017	21, 952, B
	251/2017	952, B
Saaristomeri	255/2017	22, 24, B, D
Selkämeri	252/2017	41, 127, 955, E
	253/2017	42, 125, E
	254/2017	42, 125, E
Vuoksen vesistö	256/2017	L
Kymijoen vesistö	257/2017	J
Tiedotuksia	249/2017	22, 136, B
	258/2017	

## Koskee seuraavia karttoja - Berörda sjökort - Affected charts

Kartta / Kort / Chart	Tiedonannot / Notiser / Notices
21	250/2017
22	255/2017, 249/2017
24	255/2017
41	252/2017
42	253/2017, 254/2017
125	253/2017, 254/2017
127	252/2017
136	249/2017
952	250/2017, 251/2017
955	252/2017
B	250/2017, 251/2017, 255/2017, 249/2017
D	255/2017
E	252/2017, 253/2017, 254/2017
J	257/2017
L	256/2017

# Suomenlahti/Finska viken/Gulf of Finland

\*250 /2017 (2017-08-29)

Suomi. Suomenlahti. Raasepori. Lappohjan väylä (12.0 m). Turvalaitteet.

Finland. Finska viken. Raseborg. Farleden till Lappvik (12.0 m). Säkerhetsanordningar.

Finland. Gulf of Finland. Raseborg. Lappohja channel (12.0 m). Buoyage.

Kartat / Kort / Charts

21 (INT 1253)

952

B/INDEX, B/Hanko - Haapsalu

Edellinen / Föregående / Previous

242 /2017

243 /2017

249 /2017

1 21, 952, B/INDEX, B/Hanko - Haapsalu

Poista  
Stryk  
Delete

  
STORGADDEN

59°46.885'N 23°17.902'E | 21179

2

**Poisto** toteutetaan ilman erillistä ilmoitusta 30.9.2017 mennessä.

**Indragningen** sker senast 30.9.2017. Separat meddelande utgår ej.

**The beacon tower** will be withdrawn by 30 September 2017 without further notice.

( FTA, Helsinki/Helsingfors 2017 )

251 /2017 (2017-08-29)

Viro. Suomenlahti. Neugrund. Esteet.

Estland. Finska viken. Neugrund. Hinder.

Estonia. Gulf of Finland. Neugrund. Obstructions.

Kartat / Kort / Charts

952

B/Hanko - Haapsalu

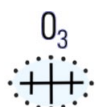
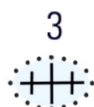
Edellinen / Föregående / Previous

250 /2017

250 /2017

1 952, B/Hanko - Haapsalu

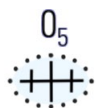
Muuta  
Ändra  
Amend

  $>$  

59°19.98'N 23°31.99'E

2 952, B/Hanko - Haapsalu



Poista  
Stryk  
Delete



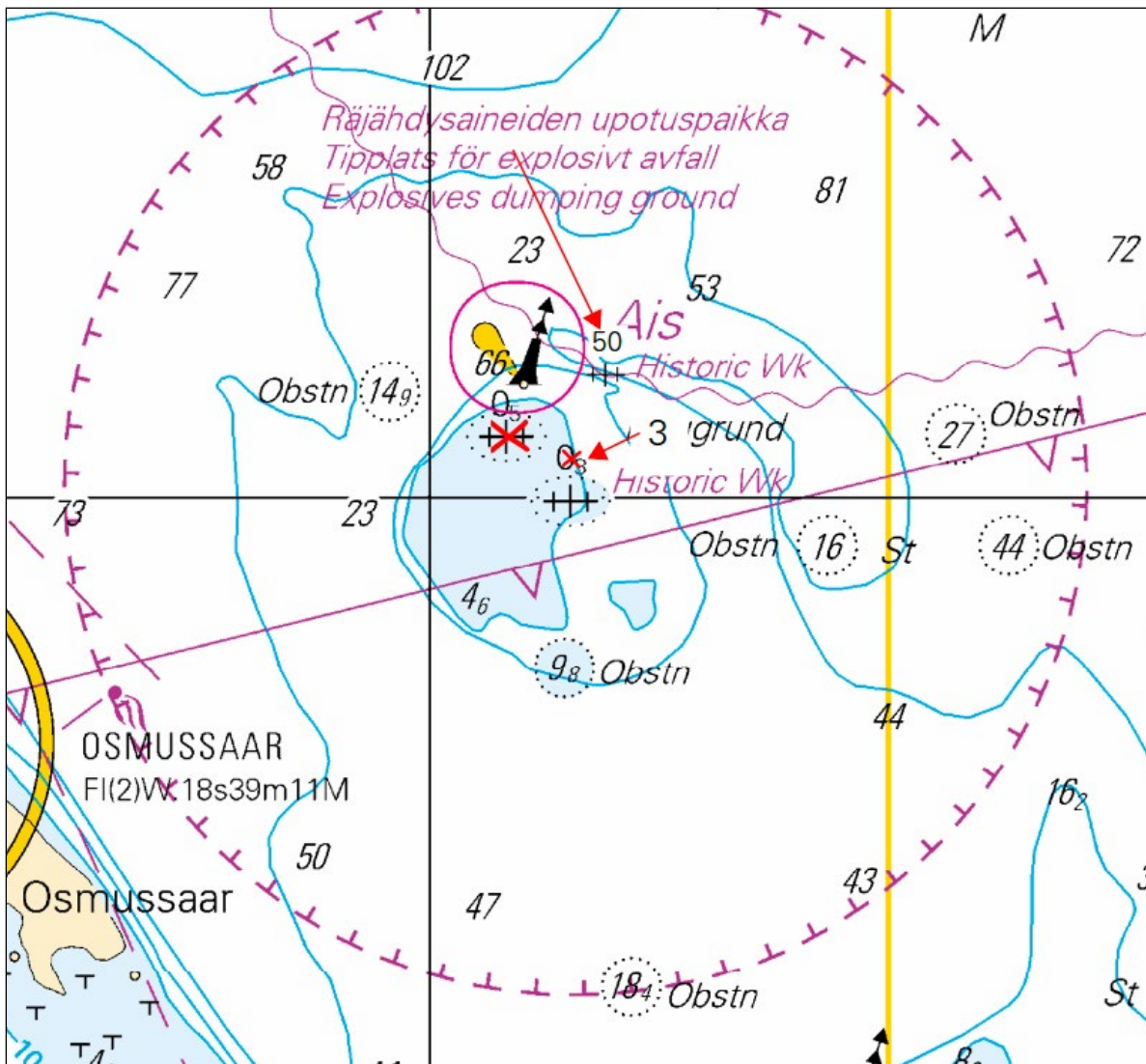
59°20.44'N 23°31.08'E

3 952, B/Hanko - Haapsalu

Muuta  
Ändra  
Amend

  $>$  

59°20.98'N 23°32.47'E



Kuva viitteeksi, karttaotteet ei merikartan mittakaavassa / Bild för referens, kortutdrag inte i sjökortets skala / Image for reference, chart extracts not to scale of chart

( NtM 8/118, Tallinn 2017 )

## Saaristomeri/Skärgårdshavet/Archipelago Sea

\*255 /2017 (2017-08-29)

**Suomi. Saaristomeri. Rosala. Yxskären. Borstö. Utö-Hanko -väylä (9.0 m). Turvalaitteiden huoltotyöt saatu päätökseen.**

**Finland. Skärgårdshavet. Rosala. Yxskären. Borstö. Farleden Utö-Hangö (9.0 m). Underhållet av säkerhetsanordningarna har slutförts.**

**Finland. Archipelago Sea. Rosala. Yxskären. Borstö. Utö-Hanko channel (9.0 m). Maintenance of aids to navigation completed.**

Kartat / Kort / Charts

22 (INT 1254)

24 (INT 1187)

B645, B647

D701, D711

Edellinen / Föregående / Previous

249 /2017

152 /2017

251 /2017

246 /2017

Kumotaan/Utgår/Cancelled: 112(T) /2017

( FTA, Turku/Åbo 2017 )

## Ahvenanmeri/Ålands hav/Aland Sea

(Ei tiedonantoja. / Inga notiser. / No notices.)

## Selkämeri/Bottenhavet/Bothnian Sea

**\*252 /2017** (2017-08-29)

**Suomi. Selkämeri. Rauma. Rauman majakka. Muuttunut valotunnus. Turvalaitteet.**

**Finland. Bottenhavet. Raumo. Raumo fyr. Ändrad fyrkaraktär. Säkerhetsanordningar.**

**Finland. Bothnian Sea. Rauma. Lighthouse Rauma. Amended light character. Buoyage.**

Kartat / Kort / Charts

41 (INT 1132)

127

955

E803, E804

Edellinen / Föregående / Previous

207 /2017

207 /2017

237 /2017

236 /2017

Viite/Referens/Reference:

79(T) /2017

1 41, 127, 955, E803, E804



>



(W 000° - 360° )

(W 000° - 360° )

(W 000° - 360° )

**Muuta  
Ändra  
Amend**

RAUMAN MAJAKKA

RAUMAN MAJAKKA

61°08.99'N 21°09.59'E | 3067

FI(2)

>

FI(2)W.10s22m8M

WRG.10s22m10M

Racon T

Racon T

Helicopter platform

Helicopter platform

( FTA, Turku/Åbo 2017 )

**\*253 /2017** (2017-08-29)

**Suomi. Selkämeri. Pori. Tahkoluoto. Turvalaitteet.**

**Finland. Bottenhavet. Björneborg. Tahkoluoto. Säkerhetsanordningar.**

**Finland. Bothnian Sea. Pori. Tahkoluoto. Buoyage.**

Kartat / Kort / Charts

42 (INT 1133)

125 (INT 1151)

E807, E809

Edellinen / Föregående / Previous

236 /2017

188 /2017

252 /2017

1 42, 125, E807, E809

**Lisää  
Inför  
Add**



61°37.7564'N 21°22.1737'E | 83249



Kuva viitteeksi, karttaotteet ei merkikartan mittakaavassa / Bild för referens, kortutdrag inte i sjökortets skala / Image for reference, chart extracts not to scale of chart

( FTA, Turku/Åbo 2017 )

**\*254 /2017** (2017-08-29)

**Suomi. Selkämeri. Pori. Tahkoluoto. Tuulivoimapuisto. Työt saatu päätökseen.**

**Finland. Bottenhavet. Björneborg. Tahkoluoto. Vindkraftpark. Arbetet har slutförts.**

**Finland. Bothnian Sea. Pori. Tahkoluoto. Wind farm. Operations completed.**

Kartat / Kort / Charts

42 (INT 1133)

125 (INT 1151)

E807, E809

Edellinen / Föregående / Previous

253 /2017

253 /2017

253 /2017

Kumotaan/Utgår/Cancelled: 127(T) /2017

( Tahkoluoto Windfarm - Finland, 2017 )

## **Merenkurkku/Kvarken/The Quark**

(Ei tiedonantoja. / Inga notiser. / No notices.)

# Perämeri/Bottenviken/Bay of Bothnia

(Ei tiedonantoja. / Inga notiser. / No notices.)

## Vuoksen vesistö/Vuoksens vattendrag/Vuoksi watercourse

\*256 /2017 (2017-08-29)

Suomi. Vuoksen vesistö. Savonlinna. Punkaharju. Tuunaansaari. Kaapelit ja johdot.

Finland. Vuoksens vattendrag. Nyslott. Punkaharju. Tuunaansaari. Kablar och rörledningar.

Finland. Vuoksi watercourse. Savonlinna. Punkaharju. Tuunaansaari. Cables and pipelines.

Kartat / Kort / Charts

L221, L222.1

Edellinen / Föregående / Previous

210 /2017

Ref: TM 6/70/2014

Ref: UfS 6/70/2014

Ref: NtM 6/70/2014

2 L221, L222.1

Poista  
Stryk  
Delete



Seuraavien pisteiden väliltä:  
Mellan följande positioner:  
Between the following positions:

(1) 61°47.51'N 29°17.11'E  
(2) 61°47.75'N 29°17.39'E

3 L221, L222.1

Poista  
Stryk  
Delete



61°47.79'N 29°17.39'E

4 L221, L222.1

Lisää  
Inför  
Add



Seuraavien pisteiden välille:  
Mellan följande positioner:  
Between the following positions:

(1) 61°47.600'N 29°17.225'E  
(2) 61°47.576'N 29°17.447'E  
(3) 61°47.655'N 29°17.529'E

5 L221, L222.1

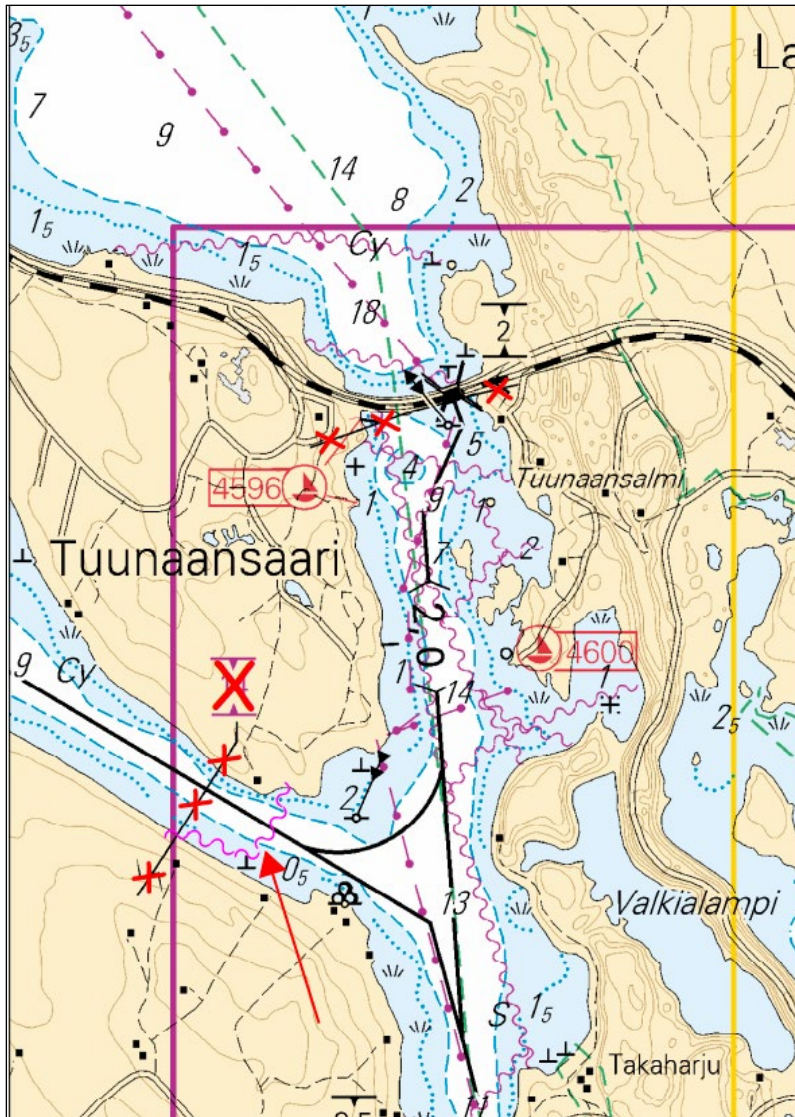
Poista  
Stryk  
Delete



Seuraavien pisteiden väliltä:  
Mellan följande positioner:  
Between the following positions:

(1) 61°48.12'N 29°17.61'E  
(2) 61°48.20'N 29°18.19'E





Kuva viitteeksi, karttaotteet ei merikartan mittakaavassa / Bild för referens, kortutdrag inte i sjökortets skala / Image for reference, chart extracts not to scale of chart

( FTA, Lappeenranta/Villmanstrand 2017 )

## Kymijoen vesistö/Kymmene älvs vattendrag/Kymijoki watercourse

\*257 /2017 (2017-08-29)

Suomi. Kymijoen vesistö. Heinola. Konnivesi. Sulkavanlahti. Kaapelit ja johdot.

Finland. Kymmene älvs vattendrag. Heinola. Konnivesi. Sulkavanlahti. Kablar och rörledningar.

Finland. Kymijoki watercourse. Heinola. Konnivesi. Sulkavanlahti. Cables and pipelines.

Kartat / Kort / Charts

J302

Edellinen / Föregående / Previous

199 /2017

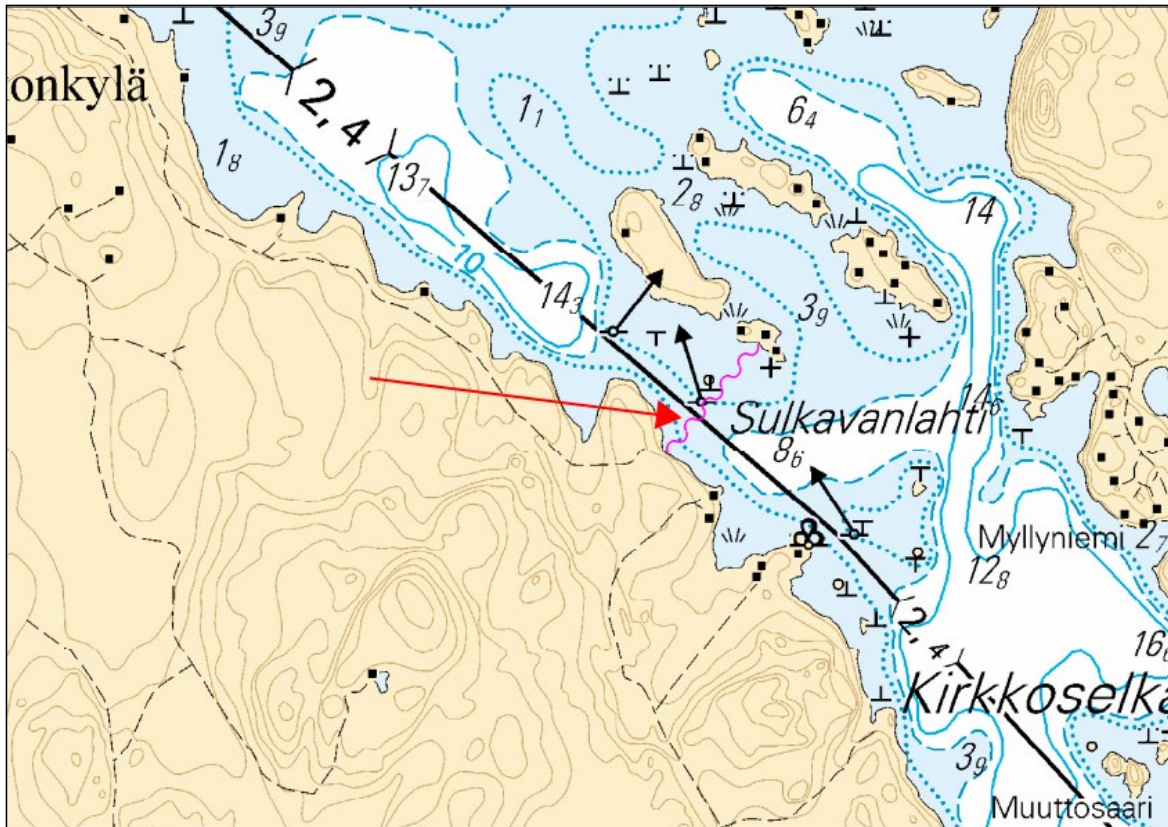
1 J302

Lisää  
Inför  
Add



Seuraavien pisteiden välille:  
Mellan följande positioner:  
Between the following positions:

(1) 61°14.42'N 26°07.17'E  
(2) 61°14.55'N 26°07.40'E



Kuva viitteeksi, karttaotteet ei merikartan mittakaavassa / Bild för referens, kortutdrag inte i sjökortets skala / Image for reference, chart extracts not to scale of chart

( FTA, Lappeenranta/Villmanstrand 2017 )

---

### **Kokemäenjoen vesistö/Kumo älvs vattendrag/Kokemäkijoki watercourse**

(Ei tiedonantoja. / Inga notiser. / No notices.)

---

### **Oulujoen vesistö/Ule älvs vattendrag/Oulujoki watercourse**

(Ei tiedonantoja. / Inga notiser. / No notices.)

---

### **Paatsjoen vesistö/Paatsjoki vattendrag/Paatsjoki watercourse**

(Ei tiedonantoja. / Inga notiser. / No notices.)

---

### **Saimaan kanava/Saima kanal/Saimaa Canal**

(Ei tiedonantoja. / Inga notiser. / No notices.)

---

### **Pohjoinen Itämeri/Norra Östersjön/Northern Baltic**

(Ei tiedonantoja. / Inga notiser. / No notices.)

---



## Tiedotuksia/Upplysningar /Announcements

**\*249 /2017** (2017-08-29)

**Suomi. Hanko. Tulliniemi. Kistskär–Tulliniemi -väylä (7.3 m). Ruoppaustyöt saatu päätökseen.**

**Finland. Hangö. Tulludden. Farleden Kistskär–Tulludden (7.3 m). Muddringsarbetet har slutförts.**

**Finland. Hanko. Tulliniemi. Kistskär–Tulliniemi channel (7.3 m). Dredging operations completed.**

Kartat / Kort / Charts	Edellinen / Föregående / Previous
22 (INT 1254)	225 /2017
136, 136.A, 136.B	225 /2017
B636, B637, B637.1A, B637.1, B638	243 /2017

Kumotaan/Utgår/Cancelled: 177(T) /2016

( FTA, Helsinki/Helsingfors 2017 )

---

**\*258 /2017** (2017-08-29)

**Suomi. Uudet loistoluettelot.**

**Finland. Nya fyrlistor.**

**Finland. New List of Lights.**

**Suomen rannikon loistoluettelo** sekä Suomen sisävesien loistoluettelo on päivitetty. Uusien julkaisujen päiväys on 25.8.2017. Uudet loistoluettelot ovat vapaasti ladattavina Liikenneviraston verkkosivuilta.

Liikenneviraston navigointijulkaisut:

<http://www.liikennevirasto.fi/ammattimerenkulku/merikarttoihin-liittyvat-julkaisut>

**Finlands fyrlista**, kustområdet samt Finlands fyrlista, inlandsfarvattnen har uppdaterats. De nya publikationerna är daterade 25.8.2017. De nya fyrlistorna kan fritt laddas ner från Trafikverkets webbsidor.

Trafikverkets nautiska publikationer:

<http://www.liikennevirasto.fi/web/sv/yrkessjofart/nautiska-publikationer>

**Finnish List of Lights**, Coastal area and Finnish List of Lights, Inland Waterways have been updated. The new publications are dated 25.8.2017. The new Lists of Lights can be freely downloaded from the Finnish Transport Agency's website.

The Finnish Transport Agency's nautical publications:

<http://www.liikennevirasto.fi/web/en/merchant-shipping/nautical-publications>

( FTA, Helsinki/Helsingfors 2017 )

---