

Sisältö - Innehåll - Content (369-376 / 2017)

Alue / Område / Area	Tiedonanto / Notis / Notice	Kartor / Kort / Charts
Suomenlahti	*369/2017	22, 136, B
	370/2017	951
Selkämeri	*371/2017	41, 127, 955, E
	*372(T)/2017	41, 127, E
	*373(T)/2017	41, 955, E
	*374/2017	40, D, E
Kymijoen vesistö	*375/2017	K
Tiedotuksia	*376/2017	

Koskee seuraavia karttoja - Berörda sjökort - Affected charts

Kartta / Kort / Chart	Tiedonannot / Notiser / Notices
22	*369/2017
40	*374/2017
41	*371/2017, *372(T)/2017, *373(T)/2017
127	*371/2017, *372(T)/2017
136	*369/2017
951	370/2017
955	*371/2017, *373(T)/2017
B	*369/2017
D	*374/2017
E	*371/2017, *372(T)/2017, *373(T)/2017, *374/2017
K	*375/2017

Suomenlahti/Finska viken/Gulf of Finland

*369 /2017 (2017-12-08)

Suomi. Suomenlahti. Hanko. Tulliniemi. Virtuaali AIS. Turvalaitteet
Finland. Finska viken. Hangö. Tulludden. Virtuell AIS. Säkerhetsanordningar
Finland. Gulf of Finland. Hanko. Tulliniemi. Virtual AIS. Buoyage

Kartat / Kort / Charts	Edellinen / Föregående / Previous
22 (INT 1254)	342 /2017
136, 136.A (INT 1154)	342 /2017
B636, B637, B637.1, B638	353 /2017

Viite/Referens/Reference: 225 /2017

1 22, 136, 136.A, B636, B637, B637.1, B638

Muuta
Ändra
Amend



>



59°48.541'N 22°54.268'E | 82893

(FTA, Helsinki/Helsingfors 2017)

370 /2017 (2017-12-08)

Venäjä. Suomenlahti. Suursaari. Majakka Južnyj Goglandskij. Turvalaitteet
Ryssland. Finska viken. Gogland. Fyren Južnyj Goglandskij. Säkerhetsanordningar
Russia. Gulf of Finland. Gogland. Lighthouse Južnyj Goglandskij. Buoyage

Kartat / Kort / Charts	Edellinen / Föregående / Previous
951	357 /2017

TM 28/288(T)/2015 kumotaan
UfS 28/288(T)/2015 utgår
NtM 28/288(T)/2015 cancelled

2 951

Muuta
Ändra
Amend



JUZNYJ GOGLANDSKIJ

Fl.W.6s.27m8M

>



JUZNYJ GOGLANDSKIJ

Fl.W.6s.27m10M

60°00.64'N 27°00.44'E

(NtM 43/6049/2014, St. Petersburg)

Saaristomeri/Skärgårdshavet/Archipelago Sea

(Ei tiedonantoja. / Inga notiser. / No notices.)

Ahvenanmeri/Ålands hav/Aland Sea

(Ei tiedonantoja. / Inga notiser. / No notices.)

Selkämeri/Bottenhavet/Bothnian Sea

*371 /2017 (2017-12-08)

Suomi. Selkämeri. Rauma. Rauman eteläinen väylä (12,0 m). Valkeakaran väylä (7.5 m). Syvyytiedot. Turvalaitteet. Väylät. Väyläalueet
Finland. Bottenhavet. Raumo. Raumo södra farled (12.0 m). Valkeakari farled (7.5 m). Djup. Säkerhetsanordningar. Farleder. Farledsområden

Finland. Bothnian Sea. Rauma. Rauma southern channel (12.0 m). Valkeakari channel (7.5 m). Depths. Buoyage. Fairways. Fairway areas

Kartat / Kort / Charts

Edellinen / Föregående / Previous

41 (INT 1132)

327 /2017

127, 127.A

327 /2017

955

320 /2017

E803, E804, E804.1

333 /2017

Kumotaan/Utgår/Cancelled: 321(T) /2016

Kumotaan/Utgår/Cancelled: 320(P) /2017

Viite/Referens/Reference: 252 /2017

Rauman eteläisen väylän kulkusyvyuden muutos (10,0 m -> 12,0 m) otetaan käyttöön 15.12.2017.

Muutokset huomioidaan merikarttojen 41 ja 127 tulevissa painoksissa. Kartat julkaistaan 15 joulukuuta 2017.

Det ändrade leddjupgåendet (10,0 m -> 12,0 m) i Raumo södra farled tas i bruk 15.12.2017.

Ändringarna har införts i de kommande upplagorna av sjökorten 41 och 127. Sjökortet publiceras 15 december 2017.

The amended max authorised draught (10,0 m -> 12,0 m) in Rauma southern channel will be introduced on 15 December 2017.

The amendments will be included in the upcoming editions of charts 41 and 127. The charts will be published on 15 December 2017

2

Rauman sataman Bulk -laiturissa on tilapäinen käyttöä rajoittava 10,0 m kulkusyvyys ja 11,0 m haraussyvyys. Ks kuva 48 ja tiedonanto TM 34/372/2017.

Vid bulkajen i Raumo hamn har ett tillfälligt leddjupgående på 10,0 m och ett tillfälligt ramat djup på 11,0 m införts som begränsar användningen. Se bild 48 och notisen UfS 34/372/2017.

At the bulk jetty in the Port of Rauma, a temporary max. authorised draught (10.0 m) and a temporary safe clearance depth (11.0 m) are in force, which pose restrictions on the use. See image 48 and notice NtM 34/372/2017.

3 41, 127, 127.A, 955, E804, E804.1

**Muuta
Ändra
Amend**

Kulkusyvyuden muutos seuraavien pisteiden välillä:

Ändrat leddjupgående mellan följande positioner:

Amended max. authorised draught between the following position:

(1) 61°09.51'N 21°02.55'E

(2) 61°07.46'N 21°25.53'E

4 41, 127, 127.A, 955, E804, E804.1

**Poista
Stryk
Delete**

Seuraavien pisteiden väliltä:

Mellan följande positioner:

Between the following positions:

(1) 61°07.39'N 21°25.42'E

(2) 61°07.85'N 21°25.43'E

5 41, 127, 127.A, 955, E804, E804.1

**Lisää
Inför
Add**

Seuraavien pisteiden välille:

Mellan följande positioner:

Between the following positions:

(1) 61°07.459'N 21°25.531'E

(2) 61°07.474'N 21°25.556'E

(3) 61°07.841'N 21°25.311'E

6 41, 955, E804

**Poista
Stryk
Delete**





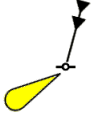










61°10.228'N 21°04.601'E | 30421


7 41, 127, E804, E804.1



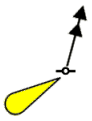
**Poista
Stryk
Delete**



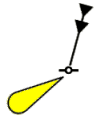
61°06.809'N 21°24.944'E | 30520

8	41, 127, E804, E804.1				
Poista Stryk Delete					61°07.143'N 21°25.234'E 31273
9	41, 127, 127.A, E804, E804.1				
Poista Stryk Delete					61°07.785'N 21°25.628'E 31649
10	41, 127, 127.A, E804, E804.1				
Poista Stryk Delete					61°07.947'N 21°25.379'E 31647
11	41, 955, E804				
Lisää Inför Add					61°09.947'N 21°04.435'E 81729
12	41, 127, E804				
Lisää Inför Add					61°07.711'N 21°10.080'E 81730
13	41, 127, E803, E804				
Lisää Inför Add					61°06.159'N 21°21.079'E 81735
14	41, 127, E804				
Vaihda Ersätt Change	 > 				61°06.543'N 21°14.714'E 81731
15	41, 127, 127.A, 955, E803, E804, E804.1				
Muuta Ändra Amend	 RR 1 22 m >  RR 1 23 m			Muuttunut reunamerkin etäisyys Nytt avstånd för randmärke New edge mark distance	61°06.197'N 21°15.965'E 5853
16	41, 127, E803, E804				
Muuta Ändra Amend	 POOKI 22 m >  POOKI 23 m			Muuttunut reunamerkin etäisyys Nytt avstånd för randmärke New edge mark distance	61°06.008'N 21°17.019'E 6053
17	41, 127, E804, E804.1				
Lisää Inför Add					61°06.792'N 21°23.8945'E 81732

18	41, 127, E804, E804.1		
Lisää Inför Add			61°07.146'N 21°24.894'E 81733
19	41, 127, E804, E804.1		
Lisää Inför Add			61°07.148'N 21°25.126'E 81736
20	41, 127, 127.A, E804, E804.1		
Lisää Inför Add			61°07.883'N 21°25.035'E 81734
21	41, 127, E803, E804		
Siirrä Flytta Move			Paikasta/Från/From (1) 61°05.82'N 21°17.50'E Paikkaan/Till/To (2) 61°05.813'N 21°17.489'E 20316
22	41, 127, E803, E804		
Siirrä Flytta Move			Paikasta/Från/From (1) 61°05.88'N 21°19.13'E Paikkaan/Till/To (2) 61°05.895'N 21°19.135'E 20562
23	41, 127, E803, E804		
Siirrä Flytta Move			Paikasta/Från/From (1) 61°06.11'N 21°19.40'E Paikkaan/Till/To (2) 61°06.087'N 21°19.447'E 30429
24	41, 127, E803, E804		
Siirrä Flytta Move			Paikasta/Från/From (1) 61°06.22'N 21°19.92'E Paikkaan/Till/To (2) 61°06.192'N 21°19.986'E 30430
25	41, 127, E803, E804		
Siirrä Flytta Move			Paikasta/Från/From (1) 61°05.99'N 21°20.10'E Paikkaan/Till/To (2) 61°05.967'N 21°20.045'E 31271
26	41, 127, E803, E804		
Siirrä Flytta Move			Paikasta/Från/From (1) 61°06.11'N 21°20.41'E Paikkaan/Till/To (2) 61°06.126'N 21°20.357'E 30431
27	41, 127, E803, E804		
Siirrä Flytta Move			Paikasta/Från/From (1) 61°06.33'N 21°21.87'E Paikkaan/Till/To (2) 61°06.322'N 21°21.890'E 6083

28	41, 127, E804			Paikasta/Från/From (1) 61°06.38'N 21°21.83'E Paikkaan/Till/To (2) 61°06.4012'N 21°21.8178'E 6054
29	41, 127, E804			Paikasta/Från/From (1) 61°06.50'N 21°22.79'E Paikkaan/Till/To (2) 61°06.493'N 21°22.794'E 5860
30	41, 127, E804			Paikasta/Från/From (1) 61°06.56'N 21°22.74'E Paikkaan/Till/To (2) 61°06.572'N 21°22.724'E 5834
31	41, 127, E804			Paikasta/Från/From (1) 61°06.69'N 21°23.77'E Paikkaan/Till/To (2) 61°06.6816'N 21°23.7969'E 6084
32	41, 127, E804, E804.1			Paikasta/Från/From (1) 61°06.75'N 21°23.72'E Paikkaan/Till/To (2) 61°06.855'N 21°24.149'E 30432
33	41, 127, E804, E804.1			Paikasta/Från/From (1) 61°06.63'N 21°24.91'E Paikkaan/Till/To (2) 61°06.799'N 21°24.583'E 30433
34	41, 127, E804, E804.1			Paikasta/Från/From (1) 61°07.01'N 21°24.68'E Paikkaan/Till/To (2) 61°07.048'N 21°24.693'E 5861
35	41, 127, 127.A, E804, E804.1			Paikasta/Från/From (1) 61°07.43'N 21°25.26'E Paikkaan/Till/To (2) 61°07.498'N 21°25.358'E 5863
36	41, 127, 127.A, E804, E804.1			Paikasta/Från/From (1) 61°07.76'N 21°25.21'E Paikkaan/Till/To (2) 61°07.773'N 21°25.178'E 29318
37	41, 127, 127.A, E804, E804.1			Paikasta/Från/From (1) 61°07.82'N 21°25.72'E Paikkaan/Till/To (2) 61°07.798'N 21°25.485'E 31650

Siirrä
Flytta
Move



Paikasta/Från/From
(1) 61°07.90'N 21°25.23'E
Paikkaan/Till/To
(2) 61°07.901'N 21°25.340'E | 50468

39 41, 127, E803, E804



Lisää
Inför
Add

Väyläalueen reunalinja seuraavien pisteiden välille:
Farledsområdets begränsningslinje mellan följande positioner:
Fairway area edge line between the following positions:

Poista vanha reunalinja
Stryk den tidigare begränsningslinjen
Delete former edge line

Lisää väyläalueen rasterointi
Inför rastering i farledsområdet
Insert grey tint in fairway area

(1) 61°08.537'N	21°01.426'E	
(2) 61°07.205'N	21°09.552'E	30425
(3) 61°06.385'N	21°13.011'E	
(4) 61°06.153'N	21°15.631'E	30427
(5) 61°06.047'N	21°16.223'E	20558
(6) 61°05.914'N	21°16.966'E	30428
(7) 61°05.813'N	21°17.489'E	20316
(8) 61°05.648'N	21°18.153'E	5856
(9) 61°05.687'N	21°18.498'E	
(10) 61°05.828'N	21°18.435'E	20561
(11) 61°05.836'N	21°17.899'E	6078
(12) 61°05.895'N	21°17.574'E	20560
(13) 61°05.997'N	21°17.010'E	6053
(14) 61°06.127'N	21°16.285'E	20559
(15) 61°06.186'N	21°15.956'E	5853
(16) 61°06.261'N	21°15.542'E	30426
(17) 61°06.543'N	21°14.714'E	81731
(18) 61°07.711'N	21°10.080'E	
(19) 61°09.947'N	21°04.435'E	81729
(20) 61°10.324'N	21°03.480'E	
(21) 61°08.537'N	21°01.426'E	

40 41, 127, E803, E804, E804.1

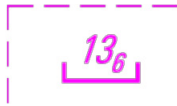


Lisää
Inför
Add

Väyläalueen reunalinja seuraavien pisteiden välille:
Farledsområdets begränsningslinje mellan följande positioner:
Fairway area edge line between the following positions:

Poista vanha reunalinja
Stryk den tidigare begränsningslinjen
Delete former edge line

(1) 61°05.687'N	21°18.498'E	
(2) 61°05.709'N	21°18.690'E	
(3) 61°05.825'N	21°19.284'E	5857
(4) 61°05.967'N	21°20.045'E	31271
(5) 61°06.159'N	21°21.079'E	81735
(6) 61°06.322'N	21°21.890'E	6083
(7) 61°06.493'N	21°22.794'E	5860
(8) 61°06.682'N	21°23.797'E	6084
(9) 61°06.775'N	21°24.421'E	
(10) 61°06.844'N	21°24.105'E	
(11) 61°06.792'N	21°23.895'E	81732
(12) 61°06.572'N	21°22.724'E	5834
(13) 61°06.401'N	21°21.818'E	6054
(14) 61°06.231'N	21°21.019'E	
(15) 61°06.126'N	21°20.357'E	30431
(16) 61°06.192'N	21°19.986'E	30430
(17) 61°06.087'N	21°19.447'E	30429
(18) 61°05.895'N	21°19.135'E	20562
(19) 61°05.828'N	21°18.456'E	20561
(20) 61°05.828'N	21°18.435'E	
(21) 61°05.687'N	21°18.498'E	

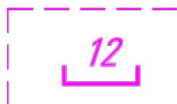


Lisää
Inför
Add

Väyläalueen reunalinja seuraavien pisteiden välille:
Farledsområdets begränsningslinje mellan följande positioner:
Fairway area edge line between the following positions:

Uusi väyläalue. Lisää väyläalueen rasterointi.
Nytt farledsområde. Inför rastering i farledsområdet.
New fairway area. Insert grey tint in fairway area.

(1)	61°06.775'N	21°24.421'E	
(2)	61°06.799'N	21°24.583'E	30433
(3)	61°07.148'N	21°25.126'E	
(4)	61°07.359'N	21°25.454'E	31281
(5)	61°07.422'N	21°25.559'E	31645
(6)	61°07.450'N	21°25.844'E	5315
(7)	61°07.592'N	21°25.780'E	
(8)	61°07.609'N	21°25.792'E	
(9)	61°07.649'N	21°25.565'E	
(10)	61°07.763'N	21°25.494'E	53707
(11)	61°07.798'N	21°25.485'E	31650
(12)	61°07.803'N	21°25.513'E	
(13)	61°07.835'N	21°25.890'E	
(14)	61°07.862'N	21°25.881'E	
(15)	61°07.865'N	21°25.860'E	
(16)	61°07.892'N	21°25.850'E	
(17)	61°07.883'N	21°25.460'E	
(18)	61°07.908'N	21°25.450'E	
(19)	61°07.901'N	21°25.340'E	50468
(20)	61°07.883'N	21°25.035'E	81734
(21)	61°07.773'N	21°25.178'E	29318
(22)	61°07.625'N	21°25.280'E	31282
(23)	61°07.498'N	21°25.358'E	5863
(24)	61°07.310'N	21°25.141'E	53699
(25)	61°07.146'N	21°24.894'E	81733
(26)	61°07.048'N	21°24.693'E	5861
(27)	61°06.855'N	21°24.149'E	30432
(28)	61°06.844'N	21°24.105'E	
(29)	61°06.775'N	21°24.421'E	



Lisää
Inför
Add

Harausalueen reunalinja seuraavien pisteiden välille:
Det ramade områdets begränsningslinje mellan följande positioner
Swept area edge line between the following positions:

Poista väyläalueen rasterointi
Stryk rastering i farledsområdet
Delete grey tint in fairway area
Tuleeko tämä Yleiskartallekin?

(1)	61°09.947'N	21°04.435'E	81729
(2)	61°08.887'N	21°09.488'E	81730
(3)	61°07.711'N	21°10.080'E	
(4)	61°09.947'N	21°04.435'E	81729

Lisää
Inför
Add



61°07.87'N 21°25.94'E



Lisää
Inför
Add

Väyläalueen reunalinja seuraavien pisteiden välille:
Farledsområdets begränsningslinje mellan följande positioner:
Fairway area edge line between the following positions:

Poista vanha reunalinja
Stryk den tidigare begränsningslinjen
Delete former edge line

Lisää väyläalueen rasterointi
Inför rastering i farledsområdet
Insert grey tint in fairway area

(1)	61°08.489'N	21°23.951'E	
(2)	61°07.935'N	21°24.958'E	29316
(3)	61°07.883'N	21°25.035'E	81734
(4)	61°07.901'N	21°25.340'E	50468
(5)	61°08.138'N	21°24.987'E	50467
(6)	61°08.445'N	21°24.595'E	
(7)	61°08.534'N	21°24.375'E	
(8)	61°08.489'N	21°23.951'E	

Suomi. Selkämeri. Rauman satama. Bulk- laiturin käyttörajoitus. Alueet ja rajat

Finland. Bottenhavet. Raumo hamn. Användningsbegränsning för bulkajen. Områden och gränser

Finland. Bothnian Sea. Port of Rauma. Restriction on use of bulk jetty. Areas and borders

Kartat / Kort / Charts

41 (INT 1132)

127, 127.A

E804, E804.1

Edellinen / Föregående / Previous

371 /2017

371 /2017

371 /2017

Ajankohta: n. 31.1.2018 asti
 Tidpunkt: till ca. 31.1.2018
 Time: until about 31 January 2018

Kartat 41 (Ed 6) ja 127 (Ed 2) julkaistaan 15 joulukuuta 2017.

Korten 41 (Ed 6) och 127 (Ed 2) publiceras i 15 december 2017.

Charts 41 (Ed 6) and 127 (Ed 2) will be published in 15 December 2017.

2 41, 127, 127.A, E804, E804.1

Lisää
Inför
Add



Rajoitusalue.
 Restriktionsområde.
 Restricted area

(1) 61°07.866'N 21°25.463'E

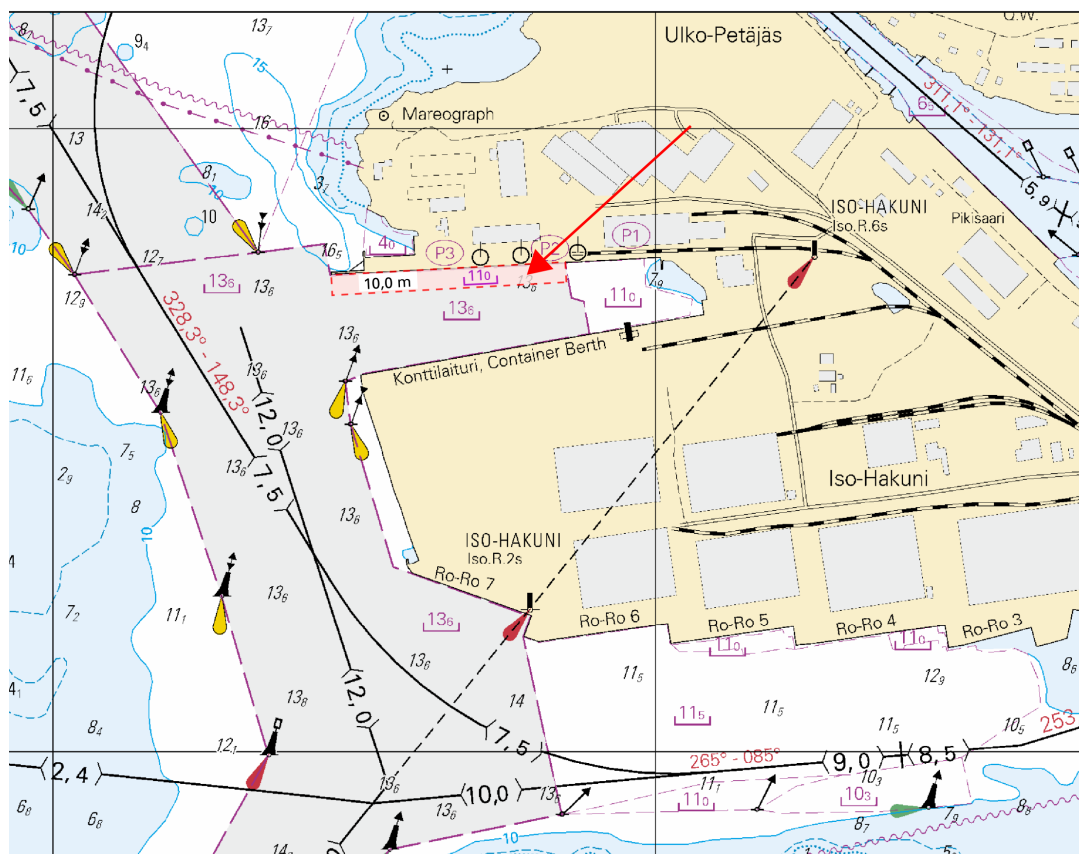
(2) 61°07.882'N 21°25.462'E

(3) 61°07.892'N 21°25.850'E

(4) 61°07.877'N 21°25.856'E

Kulkusyvyys 10 m. Haraussyvyys 11 m.
 Leddjupgående 10 m. Ramat djup 11 m.
 Conf. max. authorised draught 10 m. Safe
 clearance depth 11m.

3



Kuva viitteeksi, karttaotteet ei merikartan mittakaavassa / Bild för referens, kortutdrag inte i sjökartets skala / Image for reference, chart extracts not to scale of chart

(FTA, Turku/Åbo 2017)

Suomi. Selkämeri. Rauman majakan LO -puoli. Rauman eteläinen väylä (10,0 m). Virtuaali AIS. Tiedonanto uusitaan. Turvalaitteet
Finland. Bottenhavet. NV om fyren Raumo. Raumo södra farled (10.0 m). Virtuell AIS. Underrättelsen upprepas. Säkerhetsanordningar
Finland. Bothnian Sea. NW of Lighthouse Rauma. Rauma southern channel (10.0 m). Virtual AIS. Notice repeated. Buoyage

Kartat / Kort / Charts

41 (INT 1132)

955

E804

Edellinen / Föregående / Previous

372 /2017

371 /2017

372 /2017

Ajankohta: Toistaiseksi
Tidpunkt: Tills vidare
Time: Until further notice

Kumotaan/Utgår/Cancelled: 79(T) /2017

1 41, 955, E804

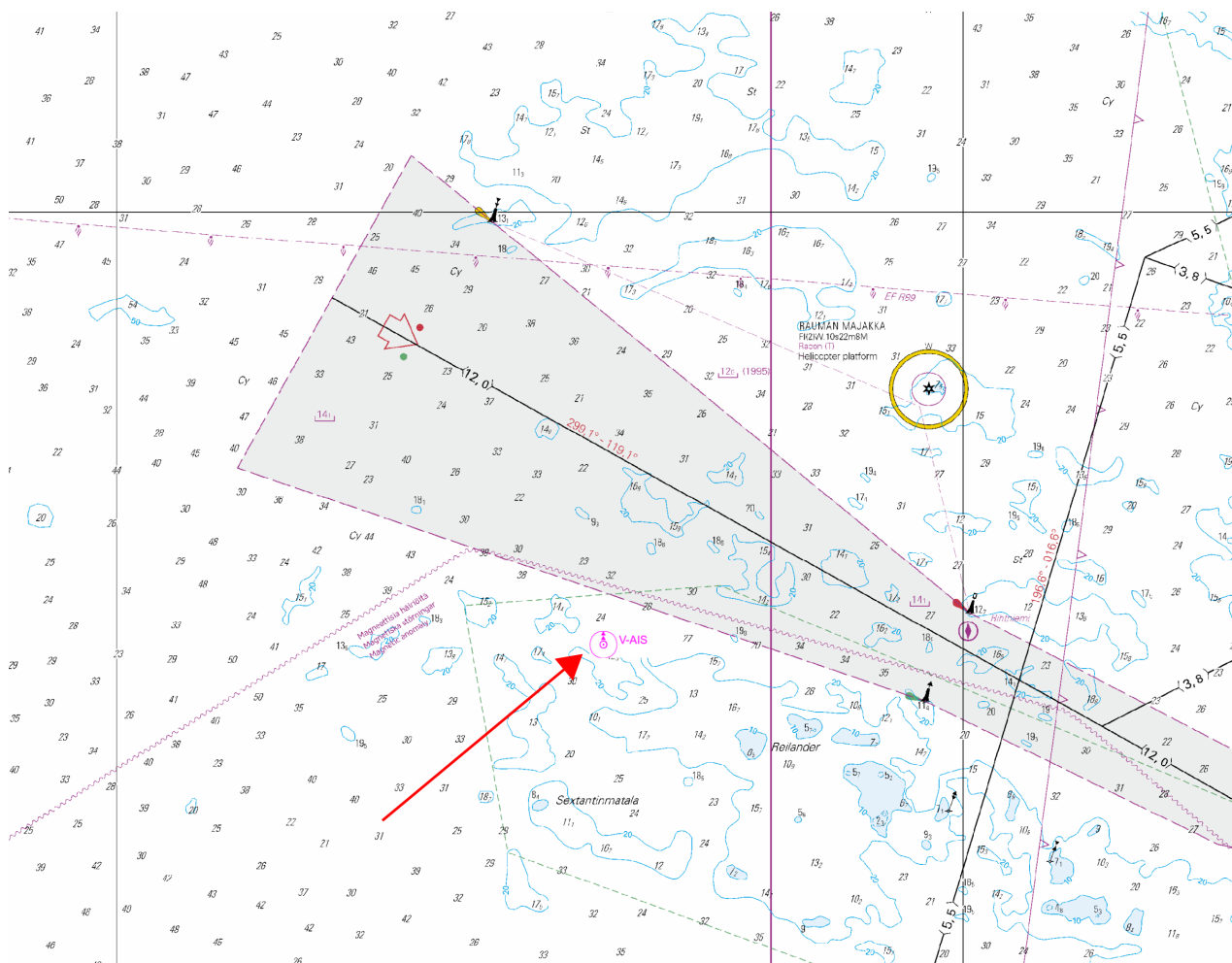
Lisää
Inför
Add



MMSI 992306008
MMSI 992306008
MMSI 992306008

61°07.513'N 21°05.749'E | 82844

2



Kuva viitteeksi, karttaotteet ei merikartan mittakaavassa / Bild för referens, kortutdrag inte i sjökortets skala / Image for reference, chart extracts not to scale of chart

(FTA, Turku/Åbo 2017)

Suomi. Selkämeri. Uusikaupunki. Iso-Vehanen. Kaapelit ja johdot
Finland. Bottenhavet. Nystad. Iso-Vehanen. Kablar och rörledningar
Finland. Bothnian Sea. Uusikaupunki. Iso-Vehanen. Cables and pipelines

Kartat / Kort / Charts

40 (INT 1131)

D735

E801

Edellinen / Föregående / Previous

276 /2017

347 /2017

373 /2017

1 40, D735, E801

Lisää
Inför
Add



Seuraavien pisteiden
väliille:
Mellan följande positioner:
Between the following
positions:

- (1) 60°46.404'N 21°17.567'E
- (2) 60°46.397'N 21°17.543'E
- (3) 60°46.545'N 21°17.206'E
- (4) 60°46.608'N 21°17.156'E
- (5) 60°46.654'N 21°17.173'E
- (6) 60°46.924'N 21°18.471'E
- (7) 60°46.885'N 21°18.519'E

2 40, D735, E801

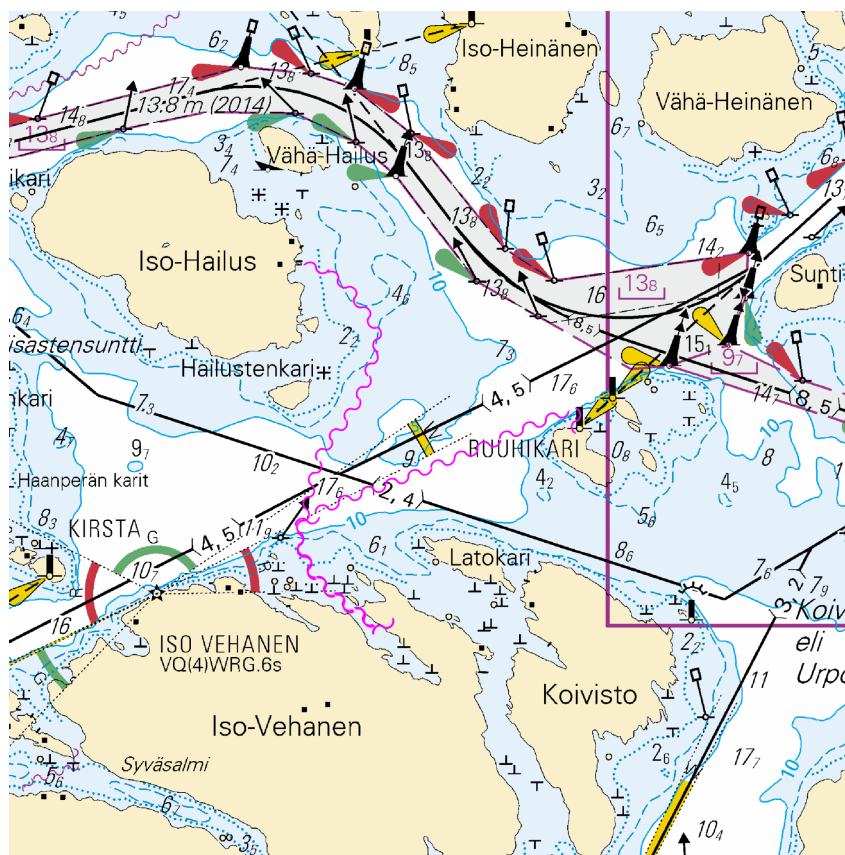
Lisää
Inför
Add



Seuraavien pisteiden
väliille:
Mellan följande positioner:
Between the following
positions:

- (1) 60°46.403'N 21°17.569'E
- (2) 60°46.395'N 21°17.541'E
- (3) 60°46.567'N 21°17.179'E
- (4) 60°46.608'N 21°17.152'E
- (5) 60°46.830'N 21°17.274'E
- (6) 60°47.082'N 21°17.539'E
- (7) 60°47.127'N 21°17.533'E
- (8) 60°47.268'N 21°17.265'E
- (9) 60°47.270'N 21°17.135'E

3



Kuva viitteeksi, karttaotteet ei merikartan mittakaavassa / Bild för referens, kortutdrag inte i sjökortets skala / Image for reference, chart extracts not to scale of chart

(FTA, Turku/Åbo 2017)

Merenkurkku/Kvarken/The Quark

(Ei tiedonantoja. / Inga notiser. / No notices.)

Perämeri/Bottenviken/Bay of Bothnia

(Ei tiedonantoja. / Inga notiser. / No notices.)

Vuoksen vesistö/Vuoksens vattendrag/Vuoksi watercourse

(Ei tiedonantoja. / Inga notiser. / No notices.)

Kymijoen vesistö/Kymmene älvs vattendrag/Kymijoki watercourse

*375 /2017 (2017-12-08)

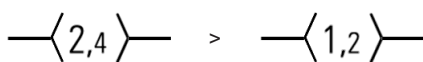
Suomi. Kymijoen vesistö. Äänekoski. Matilanniemi. Syvyystedot. Väylät
Finland. Kymmene älvs vattendrag. Äänekoski. Matilanniemi. Djup. Farleder
Finland. Kymijoki watercourse. Äänekoski. Matilanniemi. Depths. Fairways

Kartat / Kort / Charts
K332

Edellinen / Föregående / Previous
368 /2017

1 K332

Muuta
Ändra
Amend



Kulkusyvyiden muutos seuraavien pisteiden välillä: (1) 62°42.995'N 25°57.332'E
Ändrat leddjupgående mellan följande positioner: (2) 62°43.257'N 25°57.486'E
Amended max. authorised draught between the following position: (3) 62°43.492'N 25°57.077'E

2 K332

Poista
Stryk
Delete



62°43.22'N 25°57.50'E

3 K332

Lisää
Inför
Add



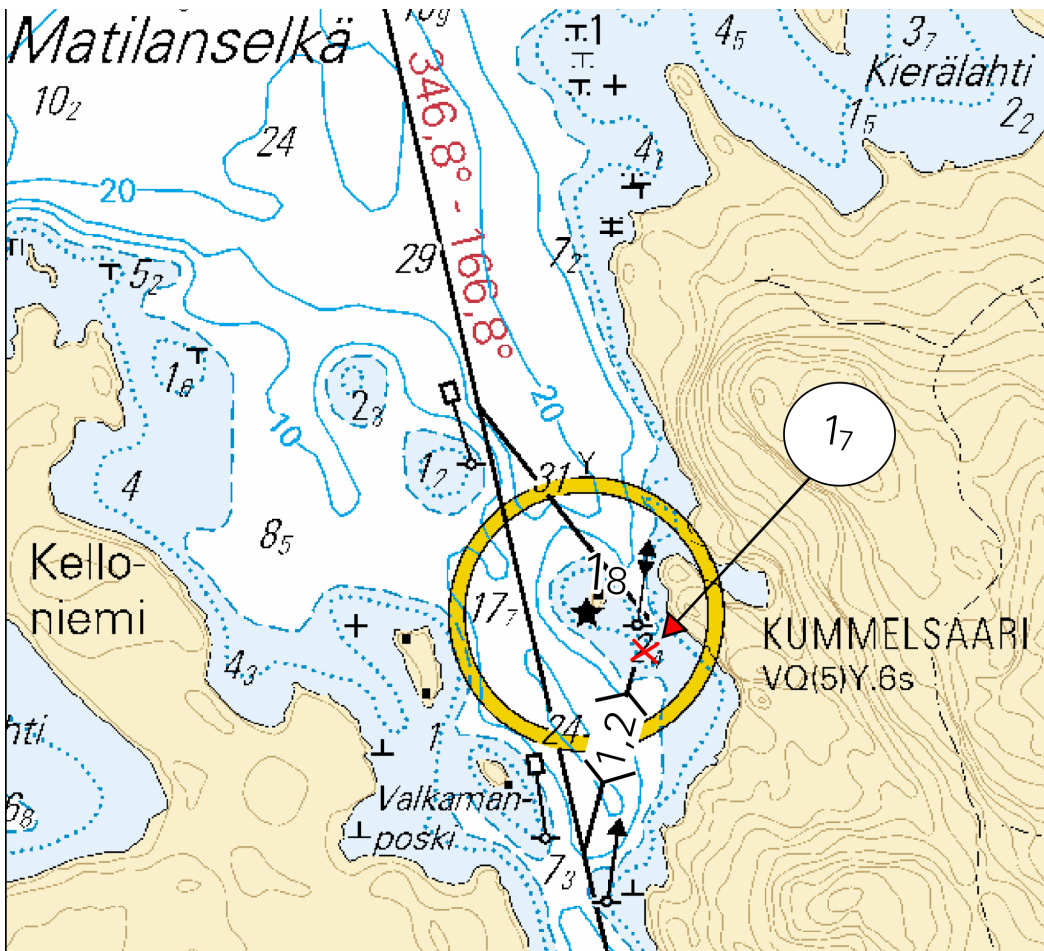
62°43.220'N 25°57.480'E

4 K332

Lisää
Inför
Add



62°43.301'N 25°57.387'E



Kuva viitteeksi, karttaotteet ei merikartan mittakaavassa / Bild för referens, kortutdrag inte i sjökortets skala / Image for reference, chart extracts not to scale of chart

(FTA, Lappeenranta/Villmanstrand 2017)

Kokemäenjoen vesistö/Kumo älvs vattendrag/Kokemäkijoki watercourse

(Ei tiedonantoja. / Inga notiser. / No notices.)

Oulujoen vesistö/Ule älvs vattendrag/Oulujoki watercourse

(Ei tiedonantoja. / Inga notiser. / No notices.)

Paatsjoen vesistö/Paatsjoki vattendrag/Paatsjoki watercourse

(Ei tiedonantoja. / Inga notiser. / No notices.)

Saimaan kanava/Saima kanal/Saimaa Canal

(Ei tiedonantoja. / Inga notiser. / No notices.)

Pohjoinen Itämeri/Norra Östersjön/Northern Baltic

(Ei tiedonantoja. / Inga notiser. / No notices.)

Tiedotuksia/Upplysningar /Announcements

*376 /2017 (2017-12-08)

Suomi. Uusia merikarttapainoksia.

Finland. Nya sjökortsupplagor.

Finland. New chart editions.

Viite/Referens/Reference: 314 /2017

1

No	Oikaisupäivämäärä	Myyntipäivämäärä	Painos
	Rättelsedatum	Utgivningsdatum	Upplaga
	Correction date	Release date	Edition
41 (INT 1132)	31.10.2017	15.12.2017	6 New Edition
127	31.10.2017	15.12.2017	2 New Edition

Kuva viitteeksi, karttaotteet ei merikartan mittakaavassa / Bild för referens, kortutdrag inte i sjökortets skala / Image for reference, chart extracts not to scale of chart

2

Seuraavaksi ilmestyvät: nro 15, 16, 17, 101, 103, 192

Härnäst utkommer: nr 15, 16, 17, 101, 103, 192

Next will be published: Nos 15, 16, 17, 101, 103, 192

(FTA, Helsinki/Helsingfors 2017)

