

Tm/Ufs/NtM 7 / 59-69 / 10.03.2018

Sisältö - Innehåll - Content (59-69 / 2018)

| Alue / Område / Area | Tiedonanto / Notis / Notice | Kartor / Kort / Charts |
|----------------------|-----------------------------|--|
| Suomenlahti | *59/2018 | 15, 951 |
| | *60/2018 | 21, B |
| | *61/2018 | 15, 18, 19, 20, 21, 22, 101, 191, 951, 952, 953, 954, A, B |
| | *62(T)/2018 | 17, 952, A |
| | *63(T)/2018 | 951, 952, A |
| Ahvenanmeri | *64/2018 | 31, 32, 160, 935, 953, C |
| Selkämeri | *65/2018 | 41, 42, 127, 955, E |
| Perämeri | *66/2018 | 53, 60, 957, 958, G |
| | *67/2018 | 59, G |
| Kymijoen vesistö | *68/2018 | J |
| Pohjoinen Itämeri | 69/2018 | 952, 953, 954 |

Koskee seuraavia karttoja - Berörda sjökort - Affected charts

| Kartta / Kort / Chart | Tiedonannot / Notiser / Notices |
|-----------------------|---|
| 15 | *59/2018, *61/2018 |
| 17 | *62(T)/2018 |
| 18 | *61/2018 |
| 19 | *61/2018 |
| 20 | *61/2018 |
| 21 | *60/2018, *61/2018 |
| 22 | *61/2018 |
| 31 | *64/2018 |
| 32 | *64/2018 |
| 41 | *65/2018 |
| 42 | *65/2018 |
| 53 | *66/2018 |
| 59 | *67/2018 |
| 60 | *66/2018 |
| 101 | *61/2018 |
| 127 | *65/2018 |
| 160 | *64/2018 |
| 191 | *61/2018 |
| 935 | *64/2018 |
| 951 | *59/2018, *61/2018, *63(T)/2018 |
| 952 | *61/2018, *62(T)/2018, *63(T)/2018, 69/2018 |
| 953 | *61/2018, *64/2018, 69/2018 |
| 954 | *61/2018, 69/2018 |
| 955 | *65/2018 |
| 957 | *66/2018 |
| 958 | *66/2018 |
| A | *61/2018, *62(T)/2018, *63(T)/2018 |
| B | *60/2018, *61/2018 |
| C | *64/2018 |
| E | *65/2018 |
| G | *66/2018, *67/2018 |
| J | *68/2018 |

Suomenlahti/Finska viken/Gulf of Finland

*59 /2018 (2018-03-02)

Suomi. Suomenlahti. Loviisa. Tiiskeri. Esteet. Syvyystiedot.

Finland. Finska viken. Lovisa. Tiiskeri. Hinder. Djup.

Finland. Gulf of Finland. Loviisa. Tiiskeri. Obstructions. Depths.

Kartat / Kort / Charts

Edellinen / Föregående / Previous

15 (INT 1247)

951

40 /2018

1 15, 951

Poista
Stryk
Delete

10₃

60°08.54'N 26°24.35'E

2 15, 951

Lisää
Inför
Add



60°08.553'N 26°24.362'E

(FTA, Helsinki/Helsingfors 2018)

*60 /2018 (2018-03-09)

Suomi. Suomenlahti. Raasepori. Hermansö. Espingskär. Turvalaitteet. Väylät.

Finland. Finska viken. Raseborg. Hermansö. Espingskär. Säkerhetsanordningar. Farleder.

Finland. Gulf of Finland. Raseborg. Hermansö. Espingskär. Buoyage. Fairways.

Kartat / Kort / Charts

Edellinen / Föregående / Previous

21 (INT 1253)

1 /2018

B633, B635, B635.2, B635.3, B640

57 /2018

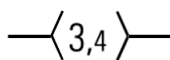
Muutokset toteutetaan ilman erillistä ilmoitusta 30.4.2018 mennessä.

Ändringarna sker senast 30.4.2018. Separat meddelande utgår ej.

The amendments will be carried out by 30 April 2018 without further notice.

2 21, B635, B635.2

Lisää
Inför
Add



Seuraavien pisteiden välille:

Mellan följande positioner:

Between the following positions:

Poista vanha keskilinja

Stryk den tidigare mittlinjen

Delete former centre line

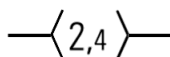
(1) 59°53.311'N 23°21.069'E

(2) 59°53.552'N 23°20.776'E

(3) 59°53.757'N 23°20.754'E

3 21, B635, B635.3

Lisää
Inför
Add



Seuraavien pisteiden välille:

Mellan följande positioner:

Between the following positions:

Poista vanha keskilinja

Stryk den tidigare mittlinjen

Delete former centre line

(1) 59°51.542'N 23°21.916'E

(2) 59°51.875'N 23°21.599'E

(3) 59°51.900'N 23°21.550'E












4 21, B635

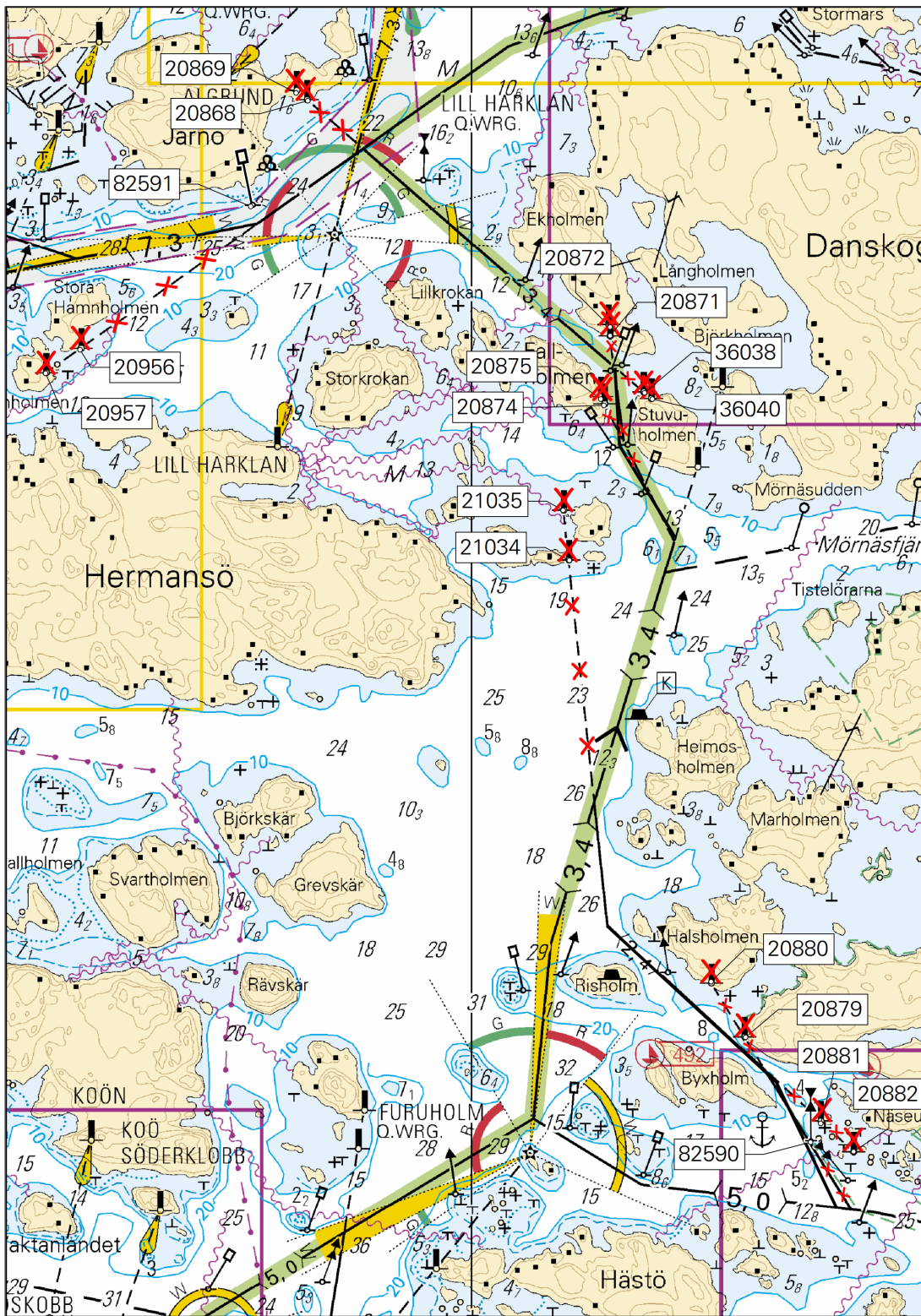
Lisää
Inför
Add



59°54.186'N 23°18.851'E | 83591

| | | | | |
|------------------------------------|------------------|---|--|---------------------------------|
| 5 | 21, B635, B635.3 | | | |
| Lisää Inför Add | | | | 59°51.721'N 23°21.788'E 83590 |
| 6 | 21, B635, B640 | | | |
| Poista Stryk Delete | | | | 59°53.744'N 23°17.769'E 20957 |
| 7 | 21, B635, B640 | | | |
| Poista Stryk Delete | | | | 59°53.808'N 23°17.951'E 20956 |
| 8 | 21, B635, B640 | | | |
| Poista Stryk Delete | | Taululinja seuraavien pisteiden väliltä: Enslinje mellan följande positioner: Leading line between the following positions: | (1) 59°53.744'N 23°17.769'E (2) 59°54.140'N 23°18.880'E | |
| 9 | 21, B635 | | | |
| Poista Stryk Delete | | | | 59°54.487'N 23°19.081'E 20869 |
| 10 | 21, B635 | | | |
| Poista Stryk Delete | | | | 59°54.463'N 23°19.136'E 20868 |
| 11 | 21, B635 | | | |
| Poista Stryk Delete | | Taululinja seuraavien pisteiden väliltä: Enslinje mellan följande positioner: Leading line between the following positions: | (1) 59°54.487'N 23°19.081'E (2) 59°54.330'N 23°19.430'E | |
| 12 | 21, B635, B635.2 | | | |
| Poista Stryk Delete | | | | 59°53.871'N 23°20.715'E 20872 |
| 13 | 21, B635, B635.2 | | | |
| Poista Stryk Delete | | | | 59°53.840'N 23°20.724'E 20871 |
| 14 | 21, B635, B635.2 | | | |
| Poista Stryk Delete | | Taululinja seuraavien pisteiden väliltä: Enslinje mellan följande positioner: Leading line between the following positions: | (1) 59°53.871'N 23°20.715'E (2) 59°53.760'N 23°20.750'E | |
| 15 | 21, B635, B635.2 | | | |
| Poista Stryk Delete | | | | 59°53.676'N 23°20.940'E 36040 |
| 16 | 21, B635, B635.2 | | | |
| Poista Stryk Delete | | | | 59°53.693'N 23°20.900'E 36038 |
| 17 | 21, B635, B635.2 | | | |
| Poista Stryk Delete | | Taululinja seuraavien pisteiden väliltä: Enslinje mellan följande positioner: Leading line between the following positions: | (1) 59°53.676'N 23°20.940'E (2) 59°53.760'N 23°20.750'E | |
| 18 | 21, B635, B635.2 | | | |
| Poista Stryk Delete | | | | 59°53.681'N 23°20.676'E 20875 |

| | | | | |
|----------------------------|---|--|---|--|
| 19 | 21, B635, B635.2 | | | 59°53.662'N 23°20.695'E 20874 |
| Poista Stryk Delete |  | | | |
| 20 | 21, B635, B635.2 | | Taululinja seuraavien pisteiden väliltä: Enslinje mellan följande positioner: Leading line between the following positions: | (1) 59°53.681'N 23°20.676'E (2) 59°53.570'N 23°20.800'E |
| Poista Stryk Delete |  | | | |
| 21 | 21, B635 | | | 59°53.382'N 23°20.480'E 21035 |
| Poista Stryk Delete |  | | | |
| 22 | 21, B635 | | | 59°53.252'N 23°20.508'E 21034 |
| Poista Stryk Delete |  | | | |
| 23 | 21, B635 | | Taululinja seuraavien pisteiden väliltä: Enslinje mellan följande positioner: Leading line between the following positions: | (1) 59°53.382'N 23°20.480'E (2) 59°52.62'N 23°20.650'E |
| Poista Stryk Delete |  | | | |
| 24 | 21, B635 | | | 59°52.135'N 23°21.255'E 20880 |
| Poista Stryk Delete |  | | | |
| 25 | 21, B635 | | | 59°51.994'N 23°21.428'E 20879 |
| Poista Stryk Delete |  | | | |
| 26 | 21, B635, B635.3 | | Taululinja seuraavien pisteiden väliltä: Enslinje mellan följande positioner: Leading line between the following positions: | (1) 59°52.135'N 23°21.255'E (2) 59°51.900'N 23°21.540'E |
| Poista Stryk Delete |  | | | |
| 27 | 21, B635, B635.3 | | | 59°51.691'N 23°22.000'E 20882 |
| Poista Stryk Delete |  | | | |
| 28 | 21, B635, B635.3 | | | 59°51.771'N 23°21.8285'E 20881 |
| Poista Stryk Delete |  | | | |
| 29 | 21, B635, B635.3 | | Taululinja seuraavien pisteiden väliltä: Enslinje mellan följande positioner: Leading line between the following positions: | (1) 59°51.691'N 23°22.000'E (2) 59°51.900'N 23°21.550'E |
| Poista Stryk Delete |  | | | |



Kuva viitteeksi, karttaotteet ei merikartan mittakaavassa / Bild för referens, kortutdrag inte i sjökortets skala / Image for reference, chart extracts not to scale of chart

31 21, B635

Poista
Stryk
Delete



59°51.630'N 23°32.618'E | 20601

32 21, B635

Poista
Stryk
Delete



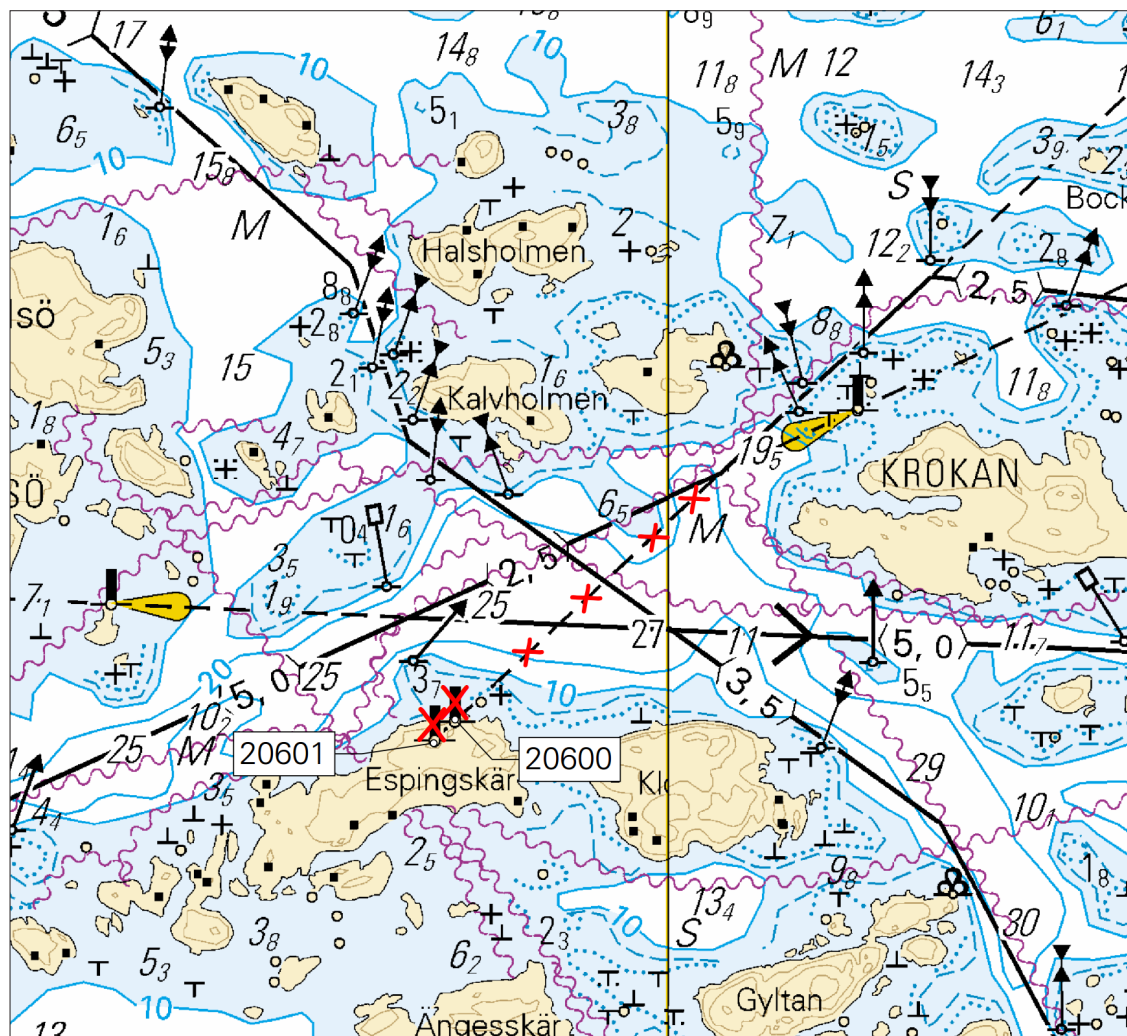
59°51.658'N 23°32.677'E | 20600

Poista
Stryk
Delete



Taululinja seuraavien pisteiden väliltä:
Enslinje mellan följande positioner:
Leading line between the following positions:

(1) 59°51.630'N 23°32.618'E
(2) 59°52.030'N 23°33.460'E



Kuva viitteeksi, karttaotteet ei merikartan mittakaavassa / Bild för referens, kortutdrag inte i sjökortets skala / Image for reference, chart extracts not to scale of chart

(FTA, Helsinki/Helsingfors 2018)

Suomi. Suomenlahti. Hanko. Inkoo. Helsinki. Loviisa. Luotsaus.

Finland. Finska viken. Hangö. Ingå. Helsingfors. Lovisa. Lotsning.

Finland. Gulf of Finland. Hanko. Ingå. Helsinki. Loviisa. Pilotage.

| Kartat / Kort / Charts | Edellinen / Föregående / Previous |
|--|-----------------------------------|
| 15 (INT 1247) | 59 /2018 |
| 18 (INT 1250) | 377 /2017 |
| 19 (INT 1251) | 377 /2017 |
| 20 (INT 1252) | 324 /2017 |
| 21 (INT 1253) | 60 /2018 |
| 22 (INT 1254) | 57 /2018 |
| 101.C (INT 12461) | 33 /2018 |
| 191 (INT 1159) | 344 /2017 |
| 951 | 59 /2018 |
| 952 | 57 /2018 |
| 953 | 57 /2018 |
| 954 (INT 1210) | 57 /2018 |
| A/INDEX, A616, A616.1, A626, A628, A/Helsinki - Tallinna | 41 /2018 |
| B/INDEX, B/INDEX, B626, B628, B631, B/Hanko - Haapsalu, B/Helsinki - Tallinn | 60 /2018 |

Määräys luotsipaikoista astuu voimaan 15.3.2018.

Föreskriften om platser till sjöss där lots möter tråder i kraft 15.3.2018.

The regulation on pilot boarding places will enter into force on 15 March 2018.

2 21, 22, 952, 953, 954, B/INDEX, B/Hanko - Haapsalu

Siirrä
Flytta
MovePaikasta/Från/From
(1) 59°42.19'N 23°04.90'E
Paikkaan/Till/To
(2) 59°42.50'N 23°05.80'E

3 19, 20, 952, A/Helsinki - Tallinna, B/INDEX, B631, B/Helsinki - Tallinn

Muuta
Ändra
Amend

59°53.60'N 24°11.68'E

4 19, 952, A/Helsinki - Tallinna, B/INDEX, B631, B/Helsinki - Tallinn

Lisää
Inför
Add

59°55.66'N 24°14.20'E

5 18, 952, A/INDEX, A628, A/Helsinki - Tallinna, B/INDEX, B628, B/Helsinki - Tallinn




Poista
Stryk
Delete

60°00.38'N 24°56.44'E

6 18, 952, A/INDEX, A628, A/Helsinki - Tallinna, B/INDEX, B628, B/Helsinki - Tallinn

Lisää
Inför
Add

59°59.00'N 24°56.90'E

| | | | |
|----------------------------|---|--|--|
| 7 | 18, 191, 952, A/INDEX, A626, A/Helsinki - Tallinna, B/INDEX, B626, B/Helsinki - Tallinn | | |
| Poista Stryk Delete |  Harmaja | 60°04.31'N 24°57.74'E | |
| 8 | 18, 191, 952, A/INDEX, A626, A/Helsinki - Tallinna, B/INDEX, B626, B/Helsinki - Tallinn | | |
| Lisää Inför Add |  Helsinki N | 60°04.00'N 24°58.20'E | |
| 9 | 15, 101.C, 951, A/INDEX, A616, A616.1 | | |
| Siirrä Flytta Move |  Orrengrund | Paikasta/Från/From (1) 60°15.43'N 26°26.86'E Paikkaan/Till/To (2) 60°14.30'N 26°25.36'E | |

(Trafí, Helsinki/Helsingfors 2018)

***62(T) /2018** (2018-03-09)

Suomi. Suomenlahti. Porvoo. Bodö. Nopeusrajoitus. Kohtaamis- ja ohituskielto.
Finland. Finska viken. Borgå. Bodö. Fartbegränsning. Mötes- och omkörningsförbud.
Finland. Gulf of Finland. Porvoo. Bodö. Speed limit. Meeting and overtaking prohibited.

Kartat / Kort / Charts

17 (INT 1249)

952

A623, A623.1

Edellinen / Föregående / Previous

39 /2018

61 /2018

61 /2018

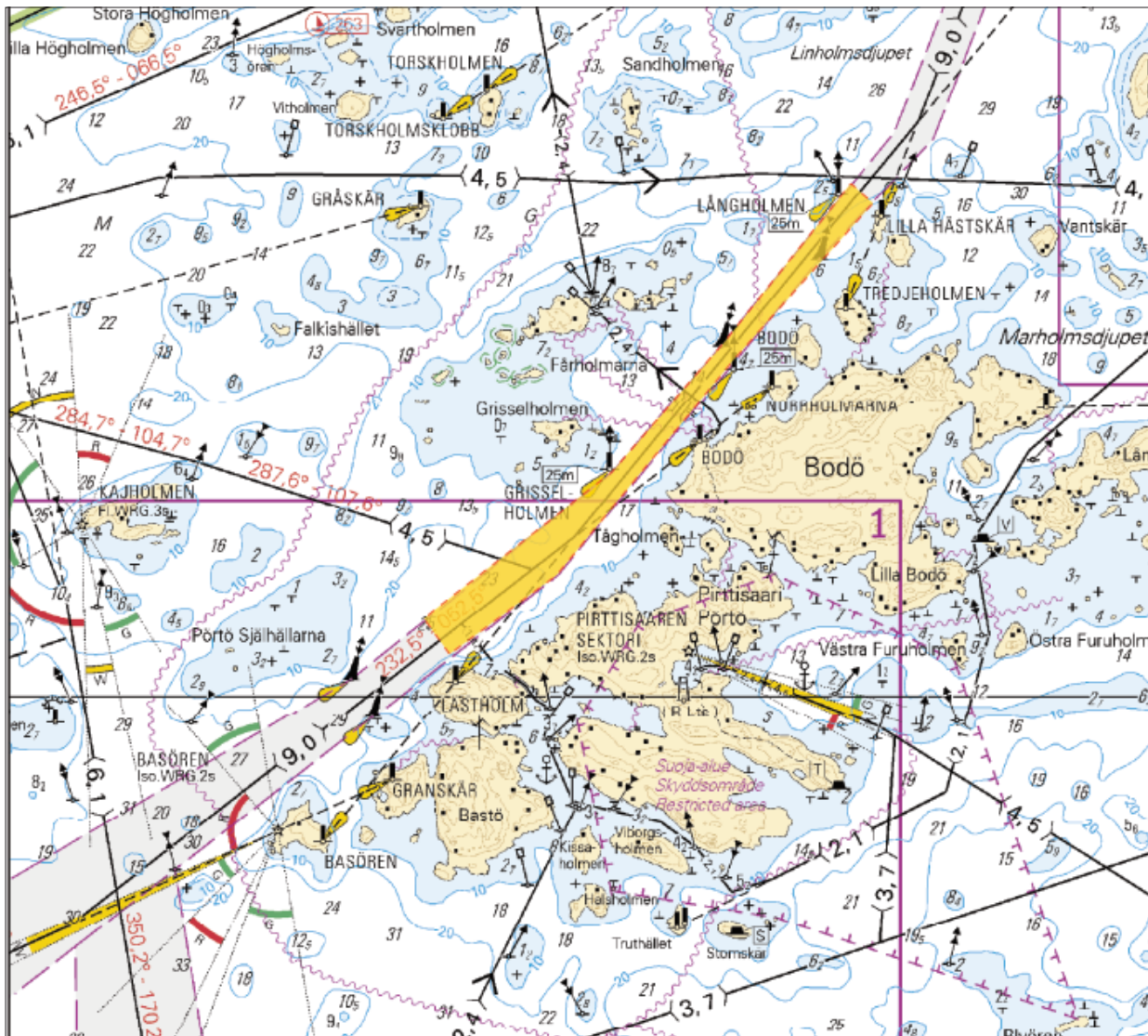
Ajankohta: Toistaiseksi
Tidpunkt: Tills vidare
Time: Until further notice

Liikennevirasto asettaa nopeusrajoituksen 9 km/h (5 solmua) sekä kohtaamis- ja ohituskiellon seuraavalle Etelä-Suomen talviväylän osuudelle: Lästholm–Långholmen. Alukset eivät saa kohdata tai ohittaa toisiaan.

Trafikverket utfärdar fartbegränsningen 9 km/h (5 knop) samt mötes- och omkörningsförbud på följande avsnitt av Södra Finlands vinterfartled: Lästholm–Långholmen. Fartyg får inte möta eller köra om varandra.

The Finnish Transport Agency imposes the speed limit 9 km/h (5 knots) and a meeting and overtaking prohibition in the following section of Southern Finland's winter navigation route: Lästholm–Långholmen. Meeting and overtaking is prohibited.

| | | | |
|--------------------------|--|--|--|
| 2 | 17, 952, A623, A623.1 | | |
| Muuta Ändra Amend | Nopeusrajoitus 9 km/h (5 solmua). Kohtaamis- ja ohituskielto: Fartbegränsning 9 km/h (5 knop). Mötes- och omkörningsförbud: Speed limit 9 km/h (5 knots). Meeting and overtaking prohibited: | (1) 60°10.05'N 25°24.78'E LÄSTHOLM (2) 60°11.62'N 25°27.27'E LÅNGHOLMEN | |



Kuva viitteeksi, karttaotteet ei merikartan mittakaavassa / Bild för referens, kortutdrag inte i sjökortets skala / Image for reference, chart extracts not to scale of chart

(FTA, Helsinki/Helsingfors 2018)

*63(T) /2018 (2018-03-09)

Suomi. Suomenlahti. Porvoon edusta. Suomenlahden reittijakojärjestelmä TSS KALLBÅDAGRUND. Tilapäisesti poissa käytöstä jääolosuhteiden vuoksi.

Finland. Finska viken. Utanfö Borgå. Finska vikens trafiksepareringssystem TSS KALLBÅDAGRUND. Tillfälligt indraget på grund av isläget.

Finland. Gulf of Finland. Off Porvoo. The traffic separation scheme in the Gulf of Finland TSS KALLBÅDAGRUND. Temporarily suspended due to ice conditions.

Kartat / Kort / Charts

951

952

A/INDEX

Edellinen / Föregående / Previous

61 /2018

62 /2018

62 /2018

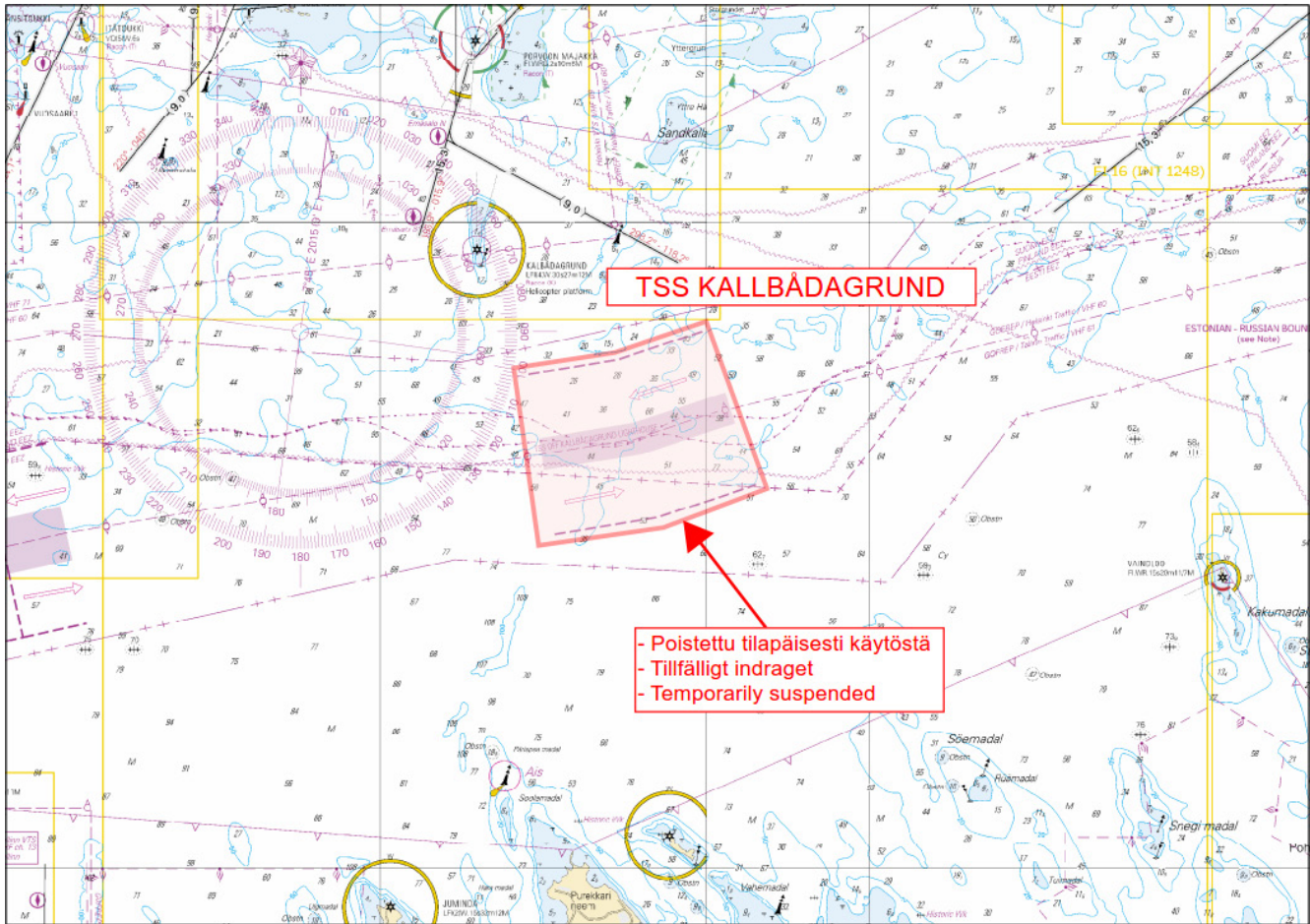
Ajankohta: Toistaiseksi
 Tidpunkt: Tills vidare
 Time: Until further notice

**Muuta
Ändra
Amend**

Tilapäisesti poistettu käytöstä
Tillfälligt indraget
Temporarily suspended

59°53.30'N 25°46.00'E

2



Kuva viitteeksi, karttaotteet ei merikartan mittakaavassa / Bild för referens, kortutdrag inte i sjökortets skala / Image for reference, chart extracts not to scale of chart

(FTA, Helsinki/Helsingfors 2018)

Saaristomeri/Skärgårdshavet/Archipelago Sea

(Ei tiedonantoja. / Inga notiser. / No notices.)

Ahvenanmeri/Ålands hav/Aland Sea

*64 /2018 (2018-03-09)

Suomi. Ahvenanmeri. Lemland. Nyhamn. Luotsaus.

Finland. Ålands hav. Lemland. Nyhamn. Lotsning.

Finland. Aland Sea. Lemland. Nyhamn. Pilotage.

| Kartat / Kort / Charts | Edellinen / Föregående / Previous |
|------------------------------|-----------------------------------|
| 31 (INT 1194) | 274 /2017 |
| 32 (INT 1195) | 53 /2018 |
| 160 (INT 1156) | 53 /2018 |
| 935 | 53 /2018 |
| 953 | 61 /2018 |
| C/INDEX, C755, C/Ahvenanmeri | 54 /2018 |

Määräys luotsipaikoista astuu voimaan 15.3.2018.

Föreskriften om platser till sjöss där lots möter träder i kraft 15.3.2018.

The regulation on pilot boarding places will enter into force on 15 March 2018.

2 31, 32, 160, 935, 953, C/INDEX, C755, C/Ahvenanmeri

Siirrä
Flytta
Move



Paikasta/Från/From
(1) 59°57.00'N 19°58.80'E
Paikkaan/Till/To
(2) 59°56.30'N 19°56.30'E

(FTA, Helsinki/Helsingfors 2018)

Selkämeri/Bottenhavet/Bothnian Sea

*65 /2018 (2018-03-09)

Suomi. Selkämeri. Rauma. Pori. Luotsaus.

Finland. Bottenhavet. Raumo. Björneborg. Lotsning.

Finland. Bothnian Sea. Rauma. Pori. Pilotage.

| Kartat / Kort / Charts | Edellinen / Föregående / Previous |
|------------------------|-----------------------------------|
| 41 (INT 1132) | 43 /2018 |
| 42 (INT 1133) | 44 /2018 |
| 127 (INT 11321) | 43 /2018 |
| 955 | 44 /2018 |
| E804, E807, E809 | 44 /2018 |

Määräys luotsipaikoista astuu voimaan 15.3.2018.

Föreskriften om platserna till sjöss där lots möter träder i kraft 15.3.2018.





The regulation on pilot boarding places will enter into force on 15 March 2018.

2 41, 127, 955, E804

Poista
Stryk
Delete



61°07.60'N 21°10.05'E

| | | | |
|------------------------------------|---|--|-----------------------|
| 3 | 41, 127, 955, E804 | | |
| Lisää Inför Add |  <i>Rauma S</i> | | 61°07.25'N 21°10.75'E |
| 4 | 42, 955, E807 | | |
| Poista Stryk Delete |  <i>Pori</i> | | 61°33.51'N 21°15.65'E |
| 5 | 42, 955, E807 | | |
| Lisää Inför Add |  <i>Pori S</i> | | 61°34.00'N 21°22.10'E |
| 6 | 42, 955, E807, E809 | | |
| Lisää Inför Add |  <i>Pori N</i> | | 61°36.80'N 21°17.00'E |
| (FTA, Helsinki/Helsingfors 2018) | | | |

Merenkurkku/Kvarken/The Quark

(Ei tiedonantoja. / Inga notiser. / No notices.)

Perämeri/Bottenviken/Bay of Bothnia

*66 /2018 (2018-03-09)



Suomi. Perämeri. Kalajoki. Hailuoto. Luotsaus.
Finland. Bottenviken. Kalajoki. Karlö. Lotsning.
Finland. Bay of Bothnia. Kalajoki. Hailuoto. Pilotage.

| Kartat / Kort / Charts | Edellinen / Föregående / Previous |
|------------------------|-----------------------------------|
| 53 (INT 1144) | 332 /2017 |
| 60 (INT 1152) | 315 /2016 |
| 957 | 29 /2018 |
| 958 (INT 1209) | 362 /2017 |
| G/INDEX, G836 | 45 /2018 |

Määräys luotsipaikoista astuu voimaan 15.3.2018.

Föreskriften om platserna till sjöss där lots möter träder i kraft 15.3.2018.

The regulation on pilot boarding places will enter into force on 15 March 2018.

| | | | |
|-----------------------------------|--|--|--|
| 2 | 53, 957, G/INDEX, G836 | | |
| Siirrä Flytta Move |  <i>Kalajoki</i> | | Paikasta/Från/From (1) 64°16.00'N 23°30.00'E Paikkaan/Till/To (2) 64°15.50'N 23°30.00'E |
| 3 | 60, 958, G/INDEX | | |
| Siirrä Flytta Move |  <i>Oulu S</i> | | Paikasta/Från/From (1) 65°07.15'N 24°16.56'E Paikkaan/Till/To (2) 65°07.00'N 24°16.94'E |

Siirrä
Flytta
MovePaikasta/Från/From
(1) 65°10.95'N 24°20.68'E
Paikkaan/Till/To
(2) 65°10.95'N 24°18.00'E

(FTA, Helsinki/Helsingfors 2018)

67 /2018** (2018-03-09)**Suomi. Perämeri. Kemi. Ajos. Poistetut ODAS -poijut. Alueet ja rajat.*Finland. Bottenviken. Kemi. Ajos. Indragna ODAS-bojar. Områden och gränser.****Finland. Bay of Bothnia. Kemi. Ajos. Withdrawn ODAS buoys. Areas and borders.**

Kartat / Kort / Charts

Edellinen / Föregående / Previous

59, 59.A (INT 1150)

45 /2018

G853, G854, G855.2

66 /2018

Kumotaan/Utgår/Cancelled: 208(T) /2017

Kemin Ajoksen tuulivoimapuiston alueen ODAS -poijut on poistettu**ODAS-bojar av Vindkraftparken utanför Ajos i Kemi är Indragna.****The ODAS buoys of Wind farm off Ajos in Kemi are withdrawn.**

2 59, 59.A, G854, G855.2

Poista
Stryk
DeleteAllonmittauspoijut
Vägmättningsbojar
Wave recorder buoys

(1) 65°39.31'N 24°30.24'E
 (2) 65°39.55'N 24°29.90'E
 (3) 65°39.83'N 24°29.90'E
 (4) 65°40.07'N 24°30.15'E
 (5) 65°40.07'N 24°30.37'E
 (6) 65°39.95'N 24°30.40'E
 (7) 65°39.76'N 24°30.32'E
 (8) 65°39.50'N 24°30.35'E
 (9) 65°39.35'N 24°30.47'E
 (10) 65°39.31'N 24°30.24'E

3 59, 59.A, G853, G854, G855.2

Poista
Stryk
DeleteAllonmittauspoijut
Vägmättningsbojar
Wave recorder buoys

(1) 65°38.08'N 24°30.50'E
 (2) 65°38.76'N 24°30.81'E
 (3) 65°38.31'N 24°32.57'E
 (4) 65°38.90'N 24°34.26'E
 (5) 65°38.72'N 24°34.15'E
 (6) 65°38.57'N 24°34.18'E
 (7) 65°38.18'N 24°33.77'E
 (8) 65°37.78'N 24°32.97'E
 (9) 65°37.89'N 24°31.41'E
 (10) 65°37.98'N 24°30.84'E
 (11) 65°38.08'N 24°30.50'E

(FTA, Vaasa/Vasa 2018)

Vuoksen vesistö/Vuoksens vattendrag/Vuoksi watercourse

(Ei tiedonantoja. / Inga notiser. / No notices.)

Kymijoen vesistö/Kymmene älvs vattendrag/Kymijoki watercourse

*68 /2018

(2018-03-09)

Suomi. Kymijoen vesistö. Asikkala. Mustjärvi. Kaapelit ja johdot.

Finland. Kymmene älvs vattendrag. Asikkala. Mustjärvi. Kablar och rörledningar.

Finland. Kymijoki watercourse. Asikkala. Mustjärvi. Cables and pipelines.

Kartat / Kort / Charts

Edellinen / Föregående / Previous

J303

367 /2017

1 J303

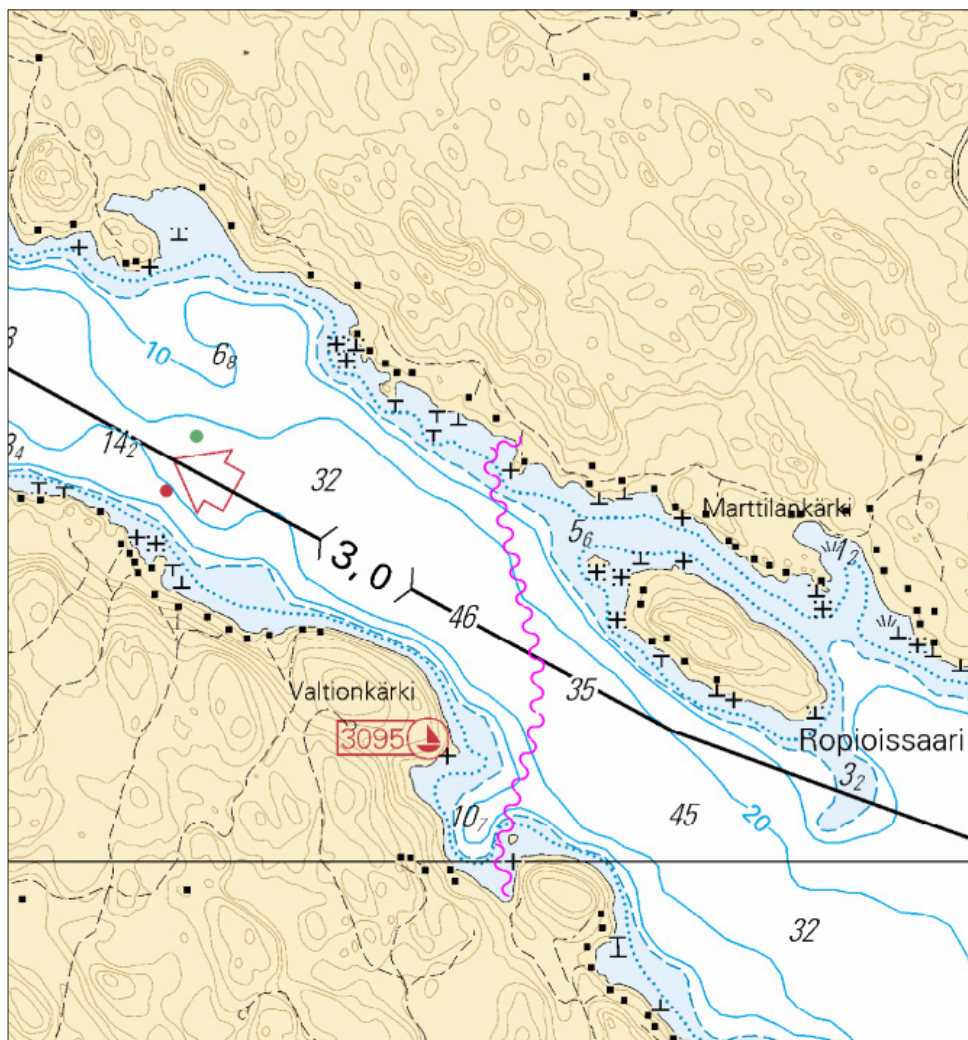
Lisää
Inför
Add



Seuraavien pisteiden
väliin:
Mellan följande positioner:
Between the following
positions:

(1) 61°14.958'N 25°46.801'E
(2) 61°15.008'N 25°46.771'E
(3) 61°15.293'N 25°46.889'E
(4) 61°15.595'N 25°46.745'E
(5) 61°15.615'N 25°46.801'E

2



Kuva viitteeksi, karttaotteet ei merikartan mittakaavassa / Bild för referens, kortutdrag inte i sjökortets skala / Image for reference, chart extracts not to scale of chart

(FTA, Lappeenranta/Villmanstrand 2018)

Kokemäenjoen vesistö/Kumo älvs vattendrag/Kokemäkijoki watercourse

(Ei tiedonantoja. / Inga notiser. / No notices.)

Oulujoen vesistö/Ule älvs vattendrag/Oulujoki watercourse

(Ei tiedonantoja. / Inga notiser. / No notices.)

Paatsjoen vesistö/Paatsjoki vattendrag/Paatsjoki watercourse

(Ei tiedonantoja. / Inga notiser. / No notices.)

Saimaan kanava/Saima kanal/Saimaa Canal

(Ei tiedonantoja. / Inga notiser. / No notices.)

Pohjoinen Itämeri/Norra Östersjön/Northern Baltic

69 /2018 (2018-03-09)

Viro. Pohjoinen Itämeri. Hiidenmaa. Nagajevi matalan L -puoli. Vaarallinen hylky. Esteet.

Estland. Norra Östersjön. Dagö. V om Nagajevi madal. Farligt vrak. Hinder.

Estonia. Northern Baltic. Hiiumaa. W of Nagajevi madal. Dangerous wreck. Obstructions.

Kartat / Kort / Charts

952

953

954 (INT 1210)

Edellinen / Föregående / Previous

63 /2018

64 /2018

61 /2018

1 952, 953, 954

Lisää
Inför
Add



59°03.52'N 22°24.60'E

(NtM 3/25, Tallinn 2018)

Tiedotuksia/Upplysningar /Announcements

(Ei tiedonantoja. / Inga notiser. / No notices.)