

Tm/Ufs/NtM 8 / 70-78 / 20.03.2018

Sisältö - Innehåll - Content (70-78 / 2018)

Alue / Område / Area	Tiedonanto / Notis / Notice	Kartor / Kort / Charts
Suomenlahti	*70/2018	20, B
	*71/2018	17, 103, 952, A
Saaristomeri	*72(T)/2018	26, 37, 105, 952, 953, 954, D
	*73/2018	B, D
	*74/2018	D
	*75/2018	26, 37, D
Perämeri	*76/2018	51, 52, F
Vuoksen vesistö	*77/2018	M
Tiedotuksia	*78/2018	

Koskee seuraavia karttoja - Berörda sjökort - Affected charts

Kartta / Kort / Chart	Tiedonannot / Notiser / Notices
17	*71/2018
20	*70/2018
26	*72(T)/2018, *75/2018
37	*72(T)/2018, *75/2018
51	*76/2018
52	*76/2018
103	*71/2018
105	*72(T)/2018
952	*71/2018, *72(T)/2018
953	*72(T)/2018
954	*72(T)/2018
A	*71/2018
B	*70/2018, *73/2018
D	*72(T)/2018, *73/2018, *74/2018, *75/2018
F	*76/2018
M	*77/2018

Suomenlahti/Finska viken/Gulf of Finland

*70 /2018 (2018-03-20)

Suomi. Suomenlahti. Inkoo. Barölandet. Kaapelit ja johdot
Finland. Finska viken. Ingå. Barölandet. Kablar och rörledningar
Finland. Gulf of Finland. Ingå. Barölandet. Cables and pipelines

Kartat / Kort / Charts
20 (INT 1252)
B632

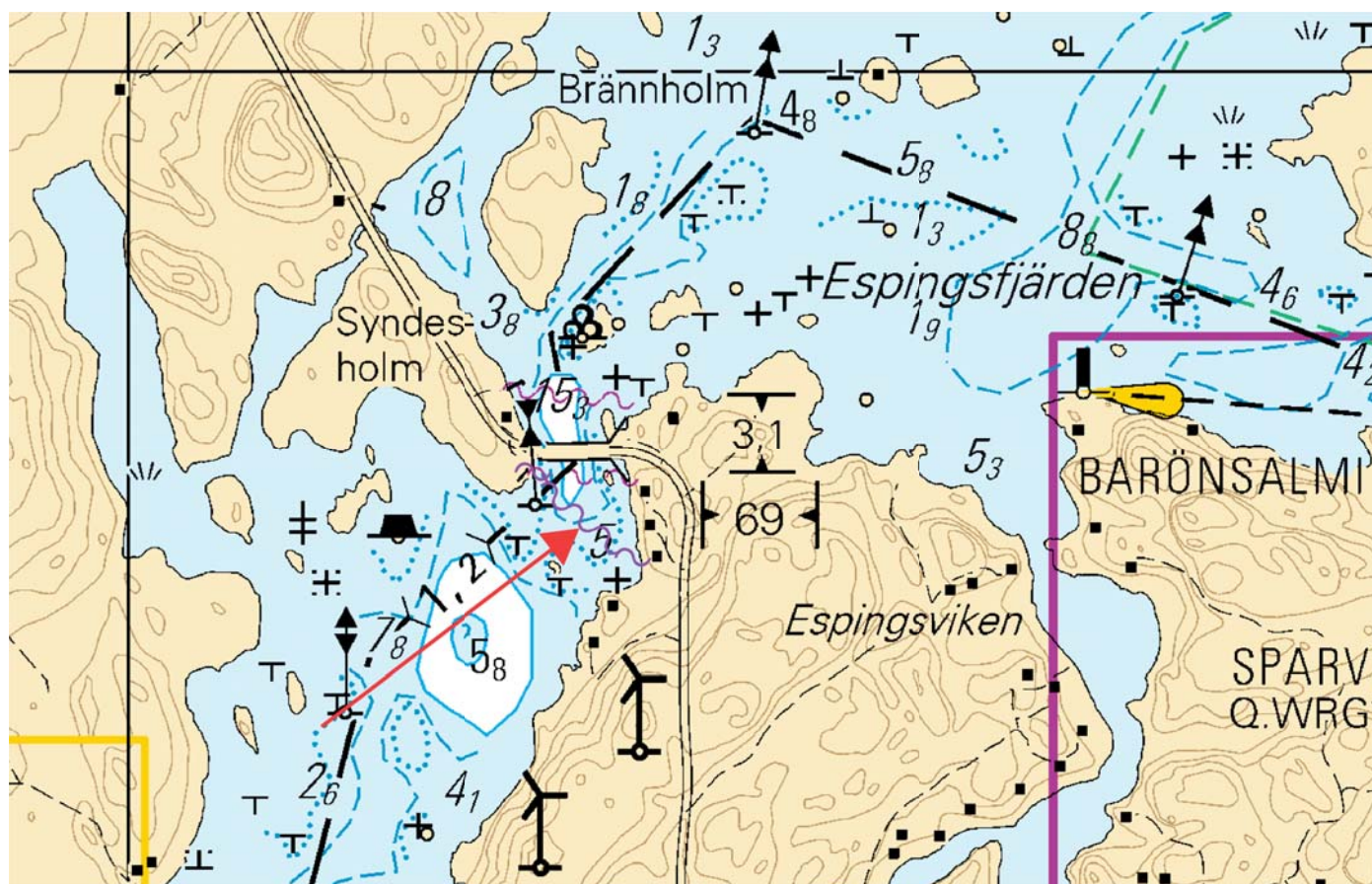
Edellinen / Föregående / Previous
61 /2018
61 /2018

1 20, B632

Lisää
Inför
Add 

Seuraavien pisteiden välille: (1) 59°59.530'N 23°50.940'E
Mellan följande positioner: (2) 59°59.430'N 23°51.190'E
Between the following positions:

2



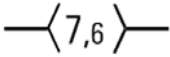
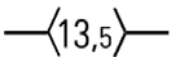
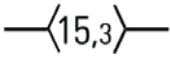
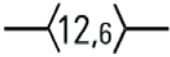
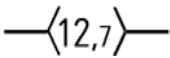
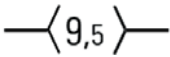
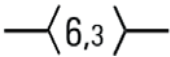
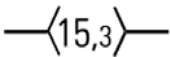
Kuva viitteeksi, karttaotteet ei merikartan mittakaavassa / Bild för referens, kortutdrag inte i sjökortets skala / Image for reference, chart extracts not to scale of chart

(FTA, Helsinki/Helsingfors 2018)

Suomi. Suomenlahti. Porvoo. Kilpilahti. Turvalaitteet. Väylät. Alueet ja rajat

Finland. Finska viken. Borgå. Sköldvik. Säkerhetsanordningar. Farleder. Områden och gränser

Finland. Gulf of Finland. Porvoo. Kilpilahti. Buoyage. Fairways. Areas and borders

	Kartat / Kort / Charts	Edellinen / Föregående / Previous	
	17 (INT 1249)	62 /2018	
	103.C, 103.C1, 103.C2 (INT 12491)	39 /2018	
	952	69 /2018	
	A/INDEX, A622, A622.1, A622.2	63 /2018	
1	17, 103.C, 103.C1, 952, A/INDEX, A622, A622.1		
Lisää Inför Add		Seuraavien pisteiden välille: Mellan följande positioner: Between the following positions: Poista vanha keskilinja Stryk den tidigare mittlinjen Delete former centre line	(1) 60°17.167'N 25°33.116'E (2) 60°17.439'N 25°32.620'E
2	17, 103.C, 103.C1, 952, A/INDEX, A622, A622.1		
Lisää Inför Add		Seuraavien pisteiden välille: Mellan följande positioner: Between the following positions:	(1) 60°17.539'N 25°33.297'E (2) 60°17.850'N 25°32.807'E
3	17, 103.C, 103.C2, 952, A/INDEX, A622, A622.1, A622.2		
Lisää Inför Add		Seuraavien pisteiden välille: Mellan följande positioner: Between the following positions: Poista vanha keskilinja Stryk den tidigare mittlinjen Delete former centre line	(1) 60°18.417'N 25°33.722'E (2) 60°18.691'N 25°33.350'E
4	17, 103.C, 103.C2, 952, A/INDEX, A622, A622.1, A622.2		
Poista Stryk Delete		Seuraavien pisteiden väliltä: Mellan följande positioner: Between the following positions:	(1) 60°18.46'N 25°33.67'E (2) 60°18.52'N 25°33.43'E (3) 60°18.47'N 25°33.28'E
5	17, 103.C, 103.C2, 952, A/INDEX, A622, A622.1, A622.2		
Lisää Inför Add		Seuraavien pisteiden välille: Mellan följande positioner: Between the following positions: Poista vanha keskilinja Stryk den tidigare mittlinjen Delete former centre line	(1) 60°18.495'N 25°33.616'E (2) 60°18.475'N 25°33.253'E
6	17, 103.C, 103.C1, 103.C2, 952, A/INDEX, A622, A622.1, A622.2		
Lisää Inför Add		Seuraavien pisteiden välille: Mellan följande positioner: Between the following positions:	(1) 60°18.609'N 25°33.462'E (2) 60°18.579'N 25°33.215'E
7	17, 103.C, 103.C2, 952, A/INDEX, A622, A622.1, A622.2		
Lisää Inför Add		Seuraavien pisteiden välille: Mellan följande positioner: Between the following positions:	(1) 60°18.691'N 25°33.350'E (2) 60°18.686'N 25°33.158'E
8	17, 103.C, 103.C2, 952, A/INDEX, A622, A622.1, A622.2		
Lisää Inför Add		Seuraavien pisteiden välille: Mellan följande positioner: Between the following positions: Poista vanha keskilinja Stryk den tidigare mittlinjen Delete former centre line	(1) 60°18.608'N 25°33.822'E (2) 60°18.801'N 25°33.445'E

Poista
Stryk
Delete



60°18.67'N 25°33.31'E | 59751

10 103.C, 103.C1, 103.C2, A622.1, A622.2



Harausalueen reunalinja seuraavien pisteiden välille:
Det ramade områdets begränsningslinje mellan följande pos:
Swept area edge line between the following positions:

Poista vanha reunalinja
Stryk den tidigare begränsningslinjen
Delete former edge line

- (1) 60°17.162'N 25°33.333'E
- (2) 60°17.176'N 25°32.706'E
- (3) 60°17.277'N 25°32.635'E
- (4) 60°17.482'N 25°32.640'E
- (5) 60°17.757'N 25°32.790'E
- (6) 60°17.835'N 25°32.814'E
- (7) 60°17.877'N 25°32.820'E
- (8) 60°18.047'N 25°32.860'E
- (9) 60°18.195'N 25°33.025'E
- (10) 60°18.373'N 25°33.169'E
- (11) 60°18.456'N 25°33.252'E
- (12) 60°18.546'N 25°33.263'E
- (13) 60°18.665'N 25°33.255'E
- (14) 60°18.732'N 25°33.165'E
- (15) 60°18.806'N 25°33.223'E
- (16) 60°18.732'N 25°33.409'E
- (17) 60°18.701'N 25°33.506'E
- (18) 60°18.709'N 25°33.520'E
- (19) 60°18.766'N 25°33.397'E
- (20) 60°18.801'N 25°33.310'E
- (21) 60°18.849'N 25°33.190'E
- (22) 60°18.877'N 25°33.174'E
- (23) 60°18.956'N 25°33.530'E
- (24) 60°18.928'N 25°34.030'E
- (25) 60°18.658'N 25°34.106'E
- (26) 60°18.380'N 25°33.966'E
- (27) 60°18.026'N 25°33.668'E
- (28) 60°17.267'N 25°33.301'E
- (29) 60°17.162'N 25°33.333'E

Muuta
Ändra
Amend

11 103.C, 103.C1, A622.1

Muuta
Ändra
Amend



Harausalueen reunalinja seuraavien pisteiden välille:
Det ramade områdets begränsningslinje mellan följande pos:
Swept area edge line between the following positions:

Poista vanha reunalinja
Stryk den tidigare begränsningslinjen
Delete former edge line

- (1) 60°17.277'N 25°32.635'E
- (2) 60°17.384'N 25°32.559'E
- (3) 60°17.436'N 25°32.509'E
- (4) 60°17.482'N 25°32.640'E
- (5) 60°17.277'N 25°32.635'E

12 103.C, 103.C1, A622.1

Muuta
Ändra
Amend



Harausalueen reunalinja seuraavien pisteiden välillä:
Det ramade områdets begränsningslinje mellan följande pos:
Swept area edge line between the following positions:

Poista vanha reunalinja
Stryk den tidigare begränsningslinjen
Delete former edge line

- (1) 60°17.757'N 25°32.790'E
- (2) 60°17.767'N 25°32.772'E
- (3) 60°17.836'N 25°32.797'E
- (4) 60°17.876'N 25°32.804'E
- (5) 60°17.926'N 25°32.799'E
- (6) 60°18.047'N 25°32.860'E
- (7) 60°17.877'N 25°32.820'E
- (8) 60°17.835'N 25°32.814'E
- (9) 60°17.757'N 25°32.790'E

13 103.C, 103.C2, A622.1, A622.2

Muuta
Ändra
Amend



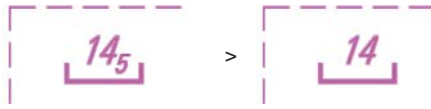
Harausalueen reunalinja seuraavien pisteiden välillä:
Det ramade områdets begränsningslinje mellan följande pos:
Swept area edge line between the following positions:

Poista vanha reunalinja
Stryk den tidigare begränsningslinjen
Delete former edge line

- (1) 60°18.195'N 25°33.025'E
- (2) 60°18.216'N 25°33.013'E
- (3) 60°18.282'N 25°33.075'E
- (4) 60°18.322'N 25°33.101'E
- (5) 60°18.381'N 25°33.136'E
- (6) 60°18.373'N 25°33.169'E
- (7) 60°18.195'N 25°33.025'E

14 103.C, 103.C2, A622.1, A622.2

**Muuta
Ändra
Amend**



Harausalueen reunalinja seuraavien pisteiden välillä:
Det ramade området begränsningslinje mellan följande pos:
Swept area edge line between the following positions:
Poista vanha reunalinja
Stryk den tidigare begränsningslinjen
Delete former edge line

- (1) 60°18.373'N 25°33.169'E
- (2) 60°18.381'N 25°33.135'E
- (3) 60°18.438'N 25°33.216'E
- (4) 60°18.466'N 25°33.241'E
- (5) 60°18.488'N 25°33.244'E
- (6) 60°18.510'N 25°33.258'E
- (7) 60°18.456'N 25°33.252'E
- (8) 60°18.373'N 25°33.169'E

15 103.C, 103.C2, A622.1, A622.2

**Poista
Stryk
Delete**



Seuraavien pisteiden väliltä:
Mellan följande positioner:
Between the following positions:

- (1) 60°18.487'N 25°33.193'E
- (2) 60°18.489'N 25°33.164'E
- (3) 60°18.497'N 25°33.139'E
- (4) 60°18.502'N 25°33.144'E
- (5) 60°18.513'N 25°33.140'E
- (6) 60°18.534'N 25°33.153'E
- (7) 60°18.561'N 25°33.153'E
- (8) 60°18.589'N 25°33.139'E
- (9) 60°18.618'N 25°33.152'E
- (10) 60°18.618'N 25°33.200'E
- (11) 60°18.597'N 25°33.194'E
- (12) 60°18.572'N 25°33.182'E
- (13) 60°18.548'N 25°33.178'E
- (14) 60°18.527'N 25°33.179'E
- (15) 60°18.511'N 25°33.193'E
- (16) 60°18.500'N 25°33.192'E
- (17) 60°18.499'N 25°33.196'E
- (18) 60°18.487'N 25°33.193'E

16 17, 103.C, 103.C1, 103.C2, 952, A/INDEX, A622, A622.1, A622.2

**Poista
Stryk
Delete**



Seuraavien pisteiden väliltä:
Mellan följande positioner:
Between the following positions:

- (1) 60°18.496'N 25°33.206'E
- (2) 60°18.500'N 25°33.191'E
- (3) 60°18.511'N 25°33.193'E
- (4) 60°18.528'N 25°33.179'E
- (5) 60°18.548'N 25°33.177'E
- (6) 60°18.574'N 25°33.183'E
- (7) 60°18.656'N 25°33.210'E
- (8) 60°18.655'N 25°33.225'E
- (9) 60°18.677'N 25°33.240'E
- (10) 60°18.568'N 25°33.236'E
- (11) 60°18.547'N 25°33.251'E
- (12) 60°18.496'N 25°33.206'E

17 103.C, 103.C2, A622.1, A622.2

**Lisää
Inför
Add**



Harausalueen reunalinja seuraavien pisteiden välille:
Det ramade området begränsningslinje mellan följande pos:
Swept area edge line between the following positions:

- (1) 60°18.488'N 25°33.204'E
- (2) 60°18.496'N 25°33.143'E
- (3) 60°18.531'N 25°33.156'E
- (4) 60°18.732'N 25°33.165'E
- (5) 60°18.665'N 25°33.255'E
- (6) 60°18.546'N 25°33.263'E
- (7) 60°18.546'N 25°33.235'E
- (8) 60°18.488'N 25°33.204'E

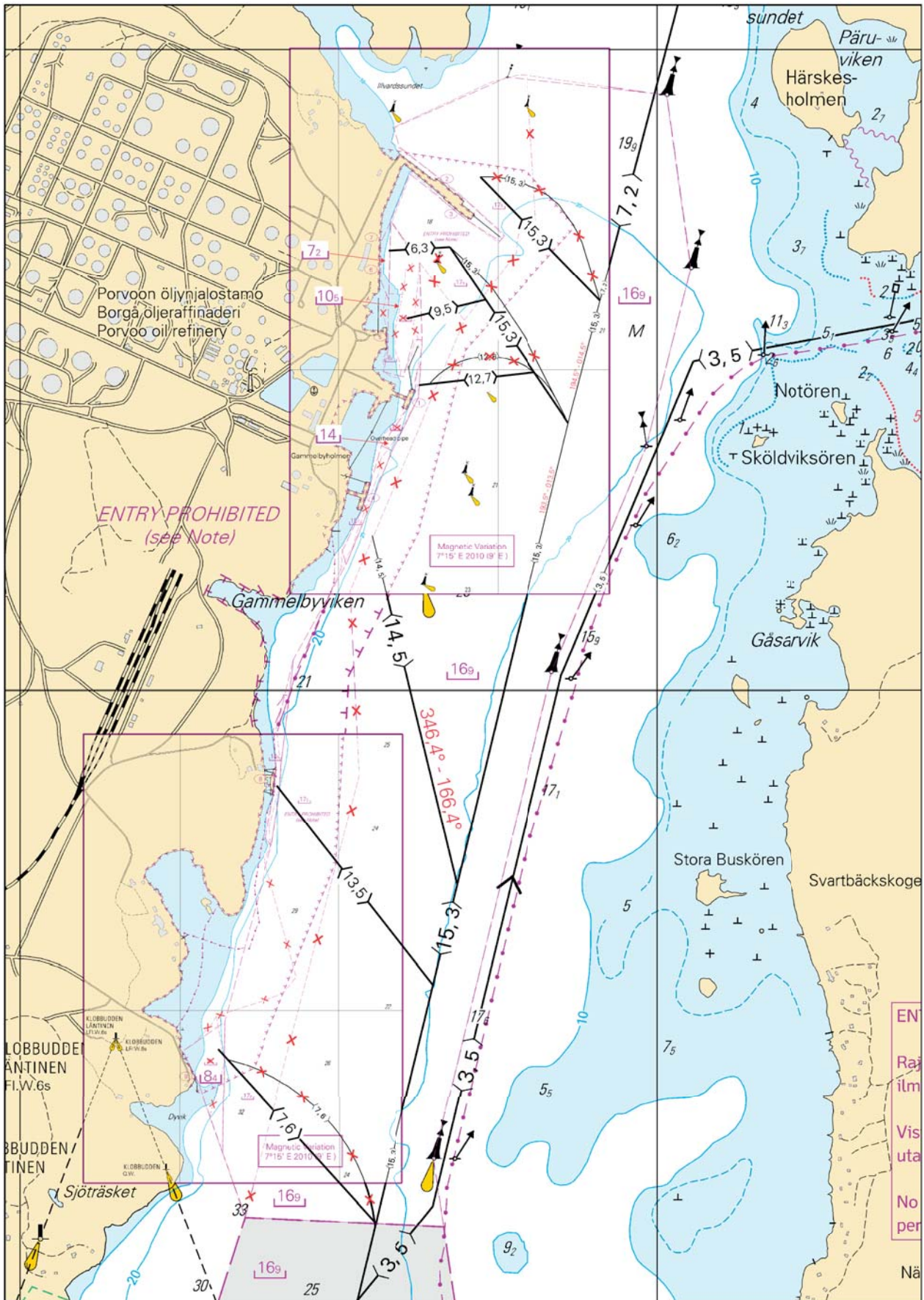
18 103.C, 103.C2, A622.1, A622.2

**Lisää
Inför
Add**



Harausalueen reunalinja seuraavien pisteiden välille:
Det ramade området begränsningslinje mellan följande pos:
Swept area edge line between the following positions:

- (1) 60°18.608'N 25°33.158'E
- (2) 60°18.638'N 25°33.133'E
- (3) 60°18.697'N 25°33.132'E
- (4) 60°18.732'N 25°33.165'E
- (5) 60°18.608'N 25°33.158'E



Kuva viitteeksi, karttaotteet ei merikartan mittakaavassa / Bild för referens, kortutdrag inte i sjökortets skala / Image for reference, chart extracts not to scale of chart

(FTA, Helsinki/Helsingfors 2018)

Saaristomeri/Skärgårdshavet/Archipelago Sea

*72(T) /2018 (2018-03-20)

Suomi. Saaristomeri. Parainen. Innamon pohjoinen väylä (10.0 m). Talvikaudeksi suljettu väylänosa. Väylät

Finland. Skärgårdshavet. Pargas. Innamo norra farled (10.0 m). Farledsavsnittet stängt för vintersäsongen. Farleder

Finland. Archipelago Sea. Pargas. Innamo northern channel (10.0 m). Channel section closed for the winter season. Fairways

Kartat / Kort / Charts	Edellinen / Föregående / Previous
26 (INT 1189)	56 /2018
37 (INT 1198)	55 /2018
105.A (INT 11881)	55 /2018
952	71 /2018
953	69 /2018
954 (INT 1210)	69 /2018
D707, D708, D718, D719, D/Utö - Turku	57 /2018

Ajankohta: Talvi 2018
Tidpunkt: Vintern 2018
Time: Winter season 2018

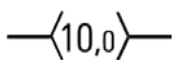
Väyläosuus Östra Långgrundet – Väärämaa on suljettu vesiliikenteeltä talvikauden ajaksi, kuitenkin enintään 30.4.2018 saakka.

Farledsavsnittet Östra Långgrundet – Väärämaa är stängt för sjötrafik under vintersäsongen, dock senast till 30.4.2018.

The channel section Östra Långgrundet – Väärämaa will be closed to vessel traffic for the winter season, however, no later than 30 April 2018.

2 26, 37, 105.A, 952, 953, 954, D707, D708, D718, D719, D/Utö - Turku

Poista
Stryk
Delete



Väylä on suljettu seuraavien pisteiden väliltä:
Farleden är stängd mellan följande positioner:
The channel is closed between the following positions:

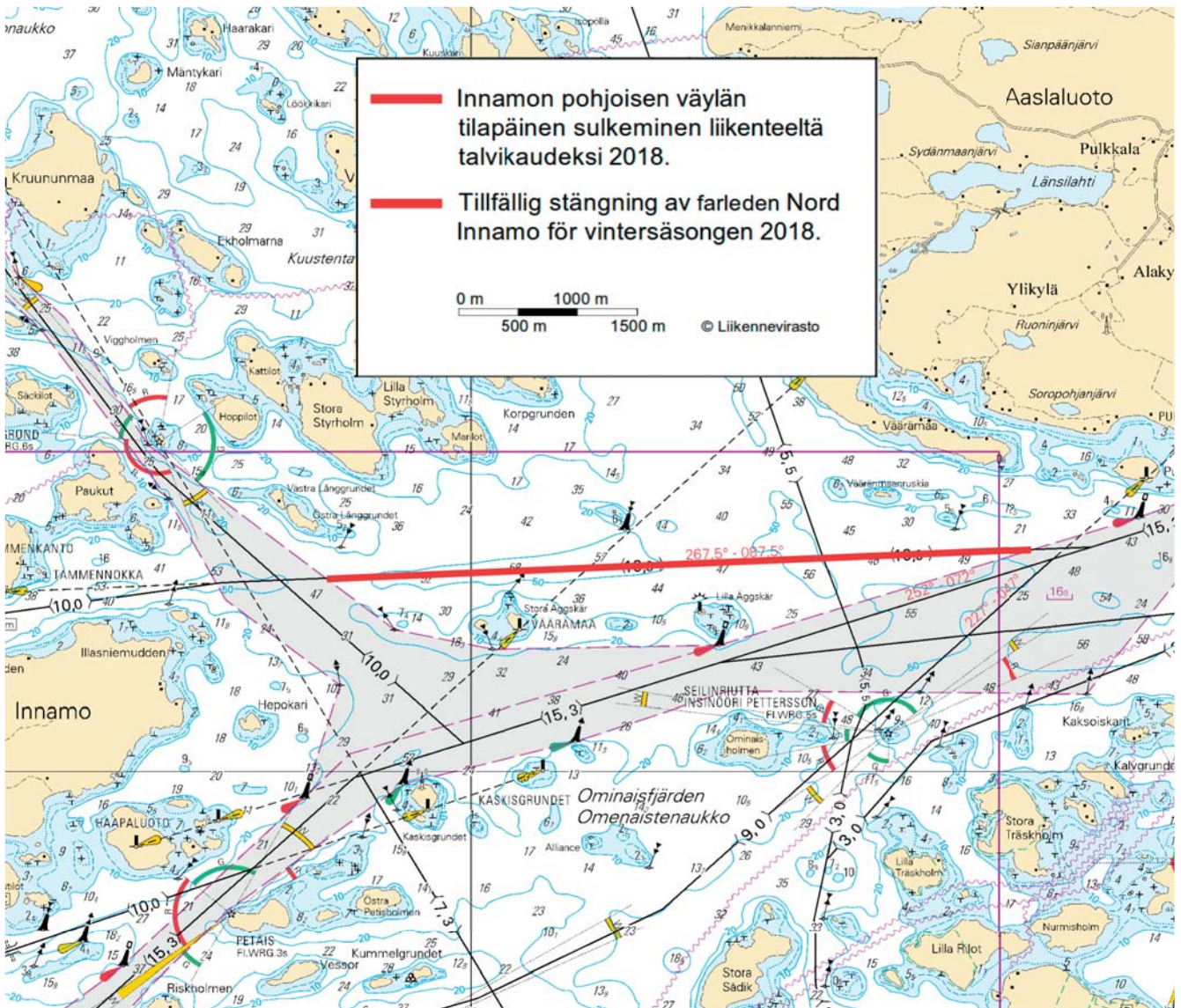
(1) 60°15.90'N 21°48.70'E
(2) 60°16.05'N 21°55.10'E

3

Päätös ei koske virka-, sairaanhoito- ja pelastustoimen suorittamiseksi tai muusta vastaavasta syystä välttämätöntä vesikulkuneuvolla liikkumista. Päätös ei koske poikittaisliikennettä Seilinriutta-Korvenmaa (5.5 m) -väylällä.

Förbudet gäller inte tjänsteuppdrag, sjuktransporter och räddningsåtgärder eller trafik som är nödvändig av andra motsvarande orsaker. Förbudet gäller inte trafik som korsar farleden Seilinriutta-Korvenmaa (5.5 m).

The restriction does not apply to traffic which is necessary in order to perform official duties, emergency and rescue operations, or for any other corresponding reason. The restriction does not apply to vessels crossing the Seilinriutta-Korvenmaa channel (5.5 m).



Kuva viitteeksi, karttaotteet ei merikartan mittakaavassa / Bild för referens, kortutdrag inte i sjökartets skala / Image for reference, chart extracts not to scale of chart

(FTA, Turku/Åbo 2018)

Suomi. Saaristomeri. Kemiönsaari. Tunnhamn. Högsåra. Turvalaitteet. Väylät
 Finland. Skärgårdshavet. Kimitoön. Tunnhamn. Högsåra. Säkerhetsanordningar. Farleder
 Finland. Archipelago Sea. Kimitoön. Tunnhamn. Högsåra. Buoyage. Fairways

Kartat / Kort / Charts

Edellinen / Föregående / Previous

B647, B647.2

70 /2018

D701, D701.2

72 /2018

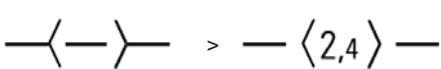
Muutokset toteutetaan ilman erillistä ilmoitusta 31.5.2018 mennessä.
 Muutokset huomioidaan seuraavassa, huhtikuussa 2018 myyntiin tulevassa merikarttasarjassa D.

Ändringarna sker senast 31.5.2018. Separat meddelande utgår ej.
 Ändringarna ingår i nästa sjökortsserie D som kommer till försäljning i april 2018.

The amendments will be carried out by 31 May 2018 without further notice.
 The amendments will be included in the new Chart Folio D to be released in April 2018.

2 B647, B647.2, D701, D701.2

Muuta
Ändra
Amend



Seuraavien pisteiden välillä: (1) 59°55.45'N 22°12.30'E
 Mellan följande positioner: (2) 59°55.75'N 22°20.52'E
 Between the following positions:

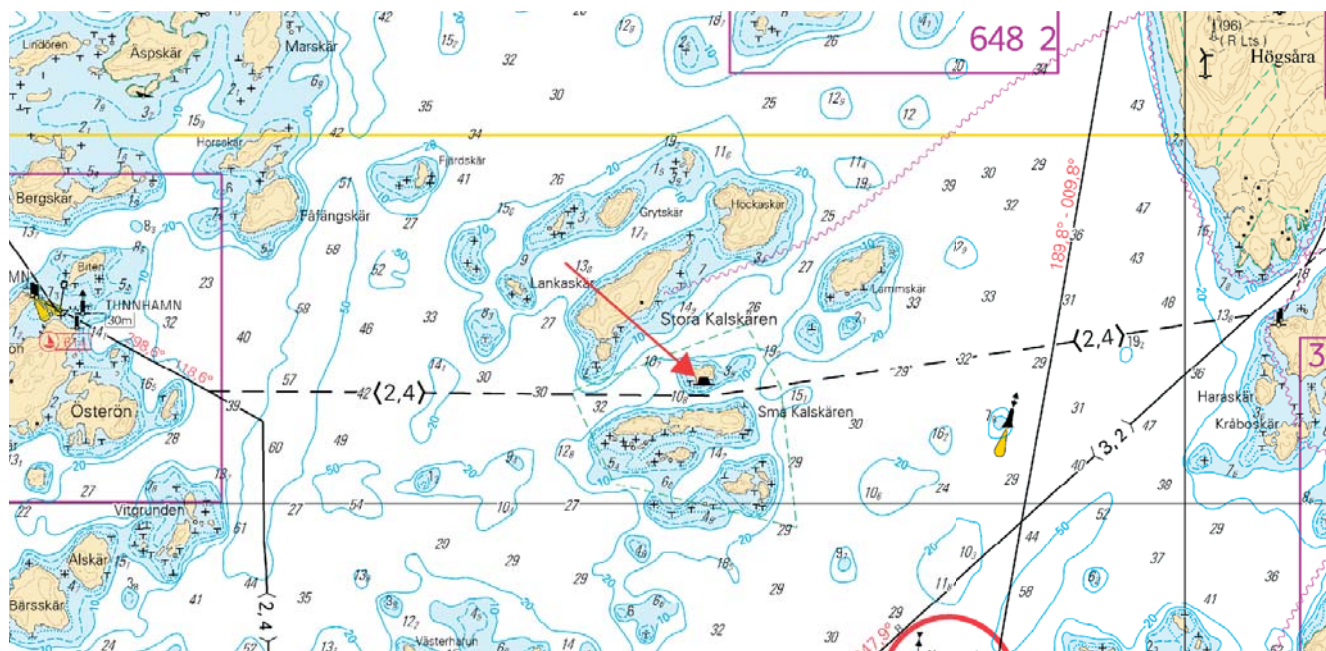
3 B647, D701

Lisää
Inför
Add



59°55.474'N 22°16.182'E | 83801

4



Kuva viitteeksi, karttaotteet ei merikartan mittakaavassa / Bild för referens, kortutdrag inte i sjökortets skala / Image for reference, chart extracts not to scale of chart

(FTA, Turku/Åbo 2018)

Suomi. Saaristomeri. Parainen. Västerfjärden. Äggeskäre-Borgen -venereitti (2.4 m). Turvalaitteet. Väylät

Finland. Skärgårdshavet. Pargas. Västerfjärden. Båtrutten Äggeskäre-Borgen (2.4 m). Säkerhetsanordningar. Farleder

Finland. Archipelago Sea. Pargas. Västerfjärden. Äggeskäre-Borgen small craft route (2.4 m). Buoyage. Fairways

Kartat / Kort / Charts

Edellinen / Föregående / Previous

D711

73 /2018

Muutokset toteutetaan ilman erillistä ilmoitusta 31.5.2018 mennessä.

Muutokset huomioidaan seuraavassa, huhtikuussa 2018 myyntiin tulevassa merikarttasarjassa D.

Ändringarna sker senast 31.5.2018. Separat meddelande utgår ej.

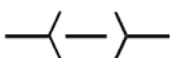
Ändringarna ingår i nästa sjökortsserie D som kommer till försäljning i april 2018.

The amendments will be carried out by 31 May 2018 without further notice.

The amendments will be included in the new Chart Folio D to be released in April 2018.

2 D711

Poista
Stryk
Delete

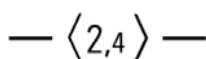


Seuraavien pisteiden väliltä:
Mellan följande positioner:
Between the following positions:

(1) 59°53.93'N 21°49.00'E
(2) 59°53.59'N 21°59.59'E

3 D711

Lisää
Inför
Add



Seuraavien pisteiden välille:
Mellan följande positioner:
Between the following positions:

(1) 59°53.948'N 21°49.028'E
(2) 59°53.574'N 21°53.608'E

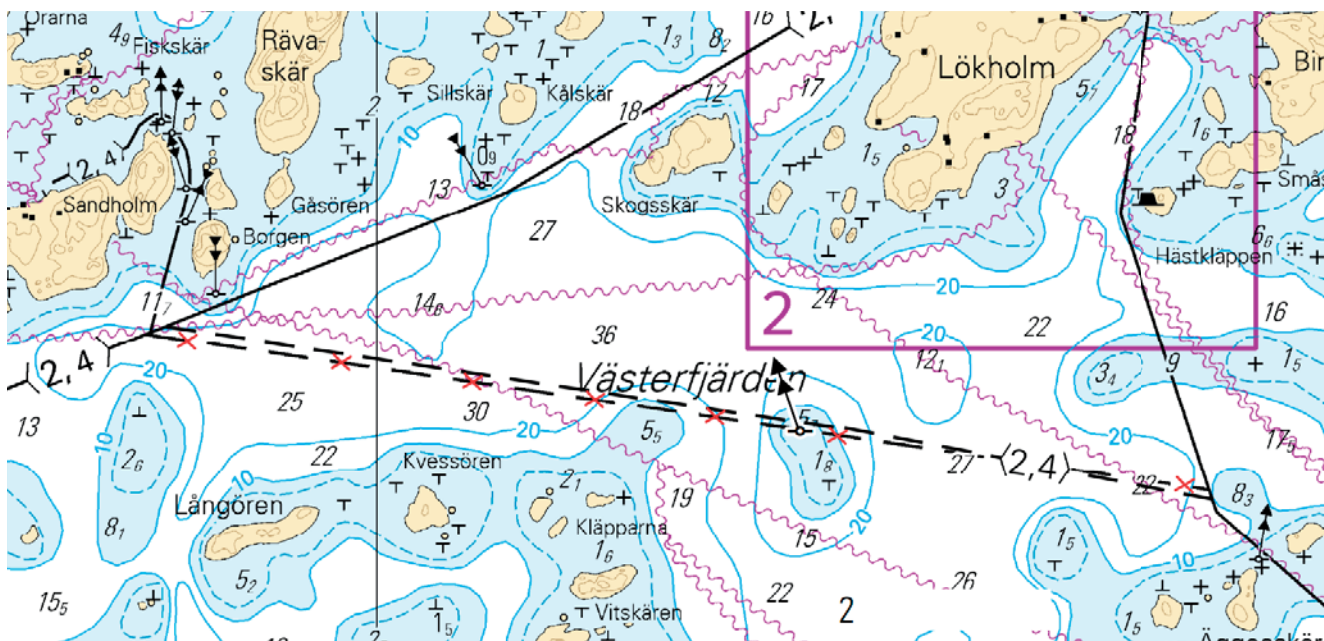
4 D711

Lisää
Inför
Add



59°53.717'N 21°51.826'E | 83808

5



Kuva viitteeksi, karttaotteet ei merikartan mittakaavassa / Bild för referens, kortutdrag inte i sjökortets skala / Image for reference, chart extracts not to scale of chart

(FTA, Turku/Åbo 2018)

Suomi. Saaristomeri. Naantali. Rymättylä. Kaapelit ja johdot

Finland. Skärgårdshavet. Nådendal. Rimito. Kablar och rörledning






Finland. Archipelago Sea. Naantali. Rymättylä. Cables and pipelines

Kartat / Kort / Charts	Edellinen / Föregående / Previous
26 (INT 1189)	72 /2018
37 (INT 1198)	72 /2018
D707, D707.1, D719, D720	74 /2018

Muutokset huomioidaan seuraavassa, huhtikuussa 2018 myyntiin tulevassa merikarttasarjassa D.

Ändringarna ingår i nästa sjökortsserie D som kommer till försäljning i april 2018.

The amendments will be included in the new Chart Folio D to be released in April 2018.

2	26, D719, D720		
Lisää Inför Add		Seuraavien pisteiden välille: Mellan följande positioner: Between the following positions:	(1) 60°23.363'N 21°48.559'E (2) 60°23.330'N 21°48.642'E (3) 60°23.319'N 21°48.645'E (4) 60°23.245'N 21°48.567'E
3	26, D719, D720		
Lisää Inför Add		Seuraavien pisteiden välille: Mellan följande positioner: Between the following positions:	(1) 60°23.364'N 21°48.559'E (2) 60°23.344'N 21°48.642'E (3) 60°23.309'N 21°48.681'E (4) 60°23.204'N 21°48.950'E (5) 60°23.196'N 21°49.109'E (6) 60°23.286'N 21°49.243'E
4	26, D719, D720		
Lisää Inför Add		Seuraavien pisteiden välille: Mellan följande positioner: Between the following positions:	(1) 60°23.286'N 21°49.244'E (2) 60°23.226'N 21°49.160'E (3) 60°23.189'N 21°49.156'E (4) 60°23.093'N 21°49.469'E (5) 60°23.051'N 21°49.689'E
5	26, D719, D720		
Lisää Inför Add		Seuraavien pisteiden välille: Mellan följande positioner: Between the following positions:	(1) 60°22.701'N 21°50.248'E (2) 60°22.684'N 21°50.084'E (3) 60°22.622'N 21°50.059'E (4) 60°22.562'N 21°50.228'E (5) 60°22.440'N 21°50.067'E
6	26, D719, D720		
Lisää Inför Add		Seuraavien pisteiden välille: Mellan följande positioner: Between the following positions:	(1) 60°22.389'N 21°51.024'E (2) 60°22.352'N 21°50.949'E (3) 60°22.381'N 21°50.735'E (4) 60°22.346'N 21°50.628'E
7	26, D719, D720		
Lisää Inför Add		Seuraavien pisteiden välille: Mellan följande positioner: Between the following positions:	(1) 60°22.389'N 21°51.024'E (2) 60°22.356'N 21°51.007'E (3) 60°22.261'N 21°51.251'E (4) 60°22.241'N 21°51.493'E (5) 60°22.308'N 21°51.613'E

8	26, D719, D720			(1) 60°22.079'N 21°50.729'E (2) 60°22.010'N 21°50.743'E (3) 60°21.984'N 21°50.309'E (4) 60°21.946'N 21°50.231'E
Lisää Inför Add		Seuraavien pisteiden välille: Mellan följande positioner: Between the following positions:		
9	26, 37, D719			(1) 60°21.036'N 21°53.754'E (2) 60°21.004'N 21°53.870'E (3) 60°20.959'N 21°53.840'E (4) 60°20.908'N 21°53.760'E (5) 60°20.837'N 21°53.526'E (6) 60°20.327'N 21°52.964'E (7) 60°20.100'N 21°52.950'E (8) 60°19.979'N 21°53.178'E (9) 60°19.931'N 21°53.088'E
Lisää Inför Add		Seuraavien pisteiden välille: Mellan följande positioner: Between the following positions:		
10	26, 37, D719			(1) 60°19.566'N 21°54.114'E (2) 60°19.500'N 21°54.111'E (3) 60°19.492'N 21°54.047'E (4) 60°19.443'N 21°54.037'E
Lisää Inför Add		Seuraavien pisteiden välille: Mellan följande positioner: Between the following positions:		
11	26, 37, D719			(1) 60°19.443'N 21°54.036'E (2) 60°19.518'N 21°53.994'E (3) 60°19.539'N 21°53.322'E (4) 60°19.491'N 21°53.159'E
Lisää Inför Add		Seuraavien pisteiden välille: Mellan följande positioner: Between the following positions:		
12	26, 37, D707, D707.1, D719			(1) 60°19.436'N 21°55.882'E (2) 60°19.496'N 21°55.661'E (3) 60°19.443'N 21°55.353'E (4) 60°19.366'N 21°55.356'E
Lisää Inför Add		Seuraavien pisteiden välille: Mellan följande positioner: Between the following positions:		
13	26, 37, D719			(1) 60°19.514'N 21°52.224'E (2) 60°19.452'N 21°52.238'E (3) 60°19.413'N 21°52.479'E (4) 60°19.401'N 21°52.487'E
Lisää Inför Add		Seuraavien pisteiden välille: Mellan följande positioner: Between the following positions:		
14	26, 37, D719			(1) 60°19.254'N 21°53.144'E (2) 60°19.205'N 21°53.217'E (3) 60°19.133'N 21°52.897'E (4) 60°19.069'N 21°52.965'E
Lisää Inför Add		Seuraavien pisteiden välille: Mellan följande positioner: Between the following positions:		
15	26, 37, D719			(1) 60°19.069'N 21°52.964'E (2) 60°19.090'N 21°52.834'E (3) 60°18.996'N 21°52.807'E (4) 60°18.911'N 21°52.851'E (5) 60°18.866'N 21°52.637'E (6) 60°18.952'N 21°52.326'E
Lisää Inför Add		Seuraavien pisteiden välille: Mellan följande positioner: Between the following positions:		
16	26, 37, D719			(1) 60°18.952'N 21°52.326'E (2) 60°18.864'N 21°52.606'E (3) 60°18.824'N 21°52.626'E
Lisää Inför Add		Seuraavien pisteiden välille: Mellan följande positioner: Between the following positions:		

17	26, 37, D719			
Lisää Inför Add		Seuraavien pisteiden välille: Mellan följande positioner: Between the following positions:	(1) 60°18.796'N 21°52.614'E (2) 60°18.754'N 21°52.643'E	
18	26, 37, D719			
Lisää Inför Add		Seuraavien pisteiden välille: Mellan följande positioner: Between the following positions:	(1) 60°18.952'N 21°52.326'E (2) 60°18.860'N 21°52.622'E (3) 60°18.828'N 21°52.906'E (4) 60°18.731'N 21°53.024'E (5) 60°18.686'N 21°53.455'E (6) 60°18.605'N 21°53.939'E (7) 60°18.562'N 21°54.019'E (8) 60°18.516'N 21°54.018'E	
19	26, 37, D719			
Lisää Inför Add		Seuraavien pisteiden välille: Mellan följande positioner: Between the following positions:	(1) 60°18.318'N 21°52.706'E (2) 60°18.252'N 21°52.686'E (3) 60°18.219'N 21°52.728'E (4) 60°18.124'N 21°53.105'E (5) 60°18.164'N 21°53.174'E	
20				



Kuva viitteeksi, karttaotteet ei merikartan mittakaavassa / Bild för referens, kortutdrag inte i sjökortets skala / Image for reference, chart extracts not to scale of chart

(FTA, Helsinki/Helsingfors 2018)

Ahvenanmeri/Ålands hav/Aland Sea

(Ei tiedonantoja. / Inga notiser. / No notices.)

Selkämeri/Bottenhavet/Bothnian Sea

(Ei tiedonantoja. / Inga notiser. / No notices.)

Merenkurkku/Kvarken/The Quark

(Ei tiedonantoja. / Inga notiser. / No notices.)

Perämeri/Bottenviken/Bay of Bothnia

***76 /2018** (2018-03-20)

Suomi. Perämeri. Luoto. Fallskäret. Turvalaitteet

Finland. Bottenviken. Larsmo. Fallskäret. Säkerhetsanordningar

Finland. Bay of Bothnia. Larsmo. Fallskäret. Buoyage

Kartat / Kort / Charts

51 (INT 1142)

52 (INT 1143)

F831, F831.3, F832

Edellinen / Föregående / Previous

68 /2017

290 /2017

29 /2018

Muutokset toteutetaan ilman erillistä ilmoitusta 20.6.2018 mennessä.

Ändringarna sker senast 20.6.2018. Separat meddelande utgår ej.

The amendments will be carried out by 20 June 2018 without further notice.

2 51, 52, F831, F831.3, F832

Lisää
Inför
Add



63°49.107'N 22°39.621'E | 83415

3 51, 52, F831, F831.3, F832

Lisää
Inför
Add



63°48.857'N 22°39.825'E | 83416

4 51, 52, F831, F831.3, F832

Lisää
Inför
Add



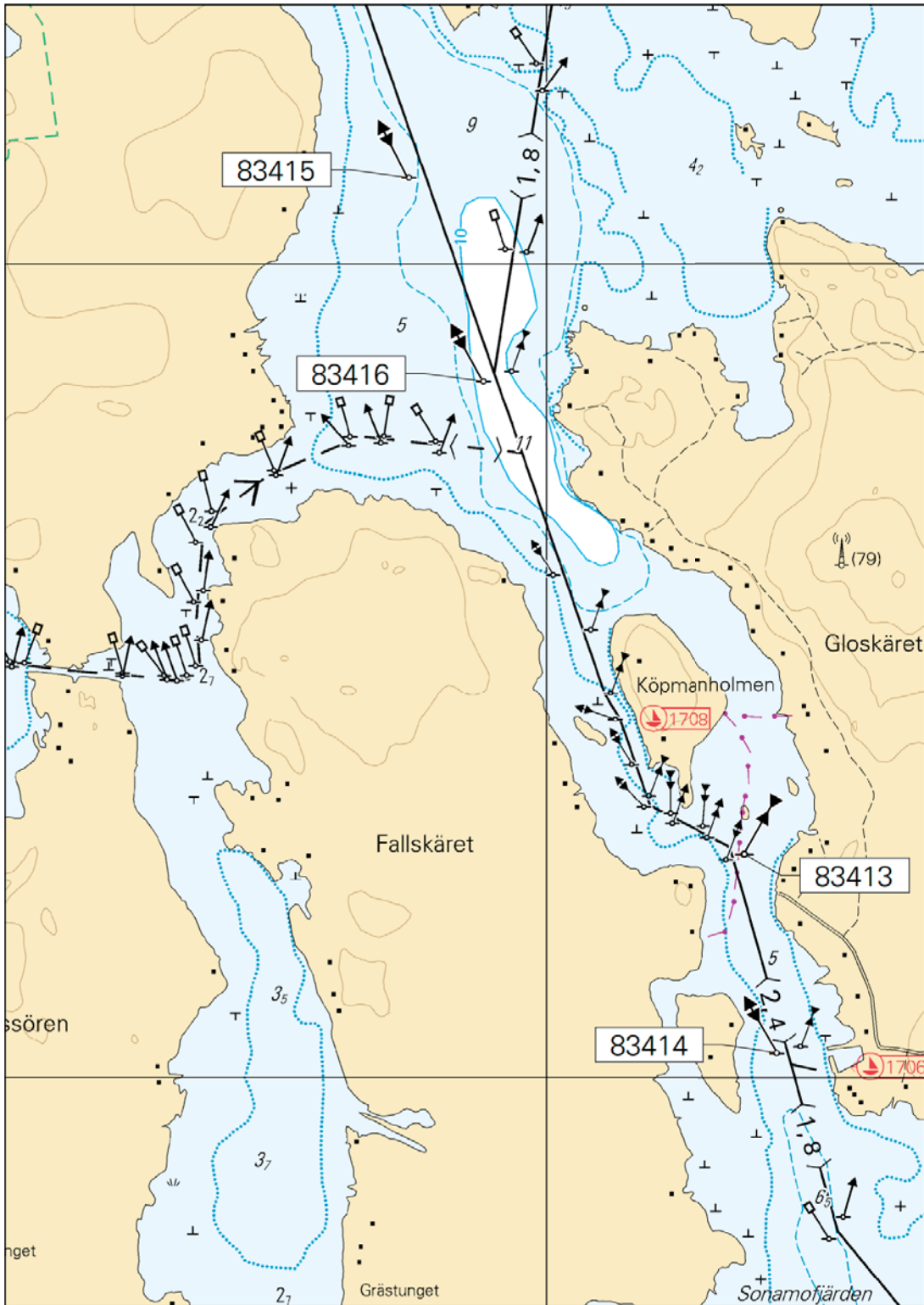
63°48.275'N 22°40.553'E | 83413

5 51, 52, F831, F831.3, F832

Lisää
Inför
Add



63°48.030'N 22°40.644'E | 83414



Kuva viitteeksi, karttaotteet ei merikartan mittakaavassa / Bild för referens, kortutdrag inte i sjökortets skala / Image for reference, chart extracts not to scale of chart

(FTA, Vaasa/Vasa 2018)

Vuoksen vesistö/Vuoksens vattendrag/Vuoksi watercourse

*77 /2018 (2018-03-20)

Suomi. Vuoksen vesistö. Leppävirta. Oravikoski. Kaapelit ja johdot
Finland. Vuoksens vattendrag. Leppävirta. Oravikoski. Kablar och rörledningar
Finland. Vuoksi watercourse. Leppävirta. Oravikoski. Cables and pipelines

Kartat / Kort / Charts
M232

Edellinen / Föregående / Previous
21 /2018

1 M232

Lisää
Inför
Add



Seuraavien pisteiden välille:
Mellan följande positioner:
Between the following positions:

- (1) 62°35.397'N 27°36.511'E
- (2) 62°35.448'N 27°37.220'E
- (3) 62°35.460'N 27°37.238'E
- (4) 62°35.502'N 27°37.230'E
- (5) 62°35.543'N 27°37.244'E
- (6) 62°35.588'N 27°37.224'E
- (7) 62°35.708'N 27°36.976'E
- (8) 62°35.800'N 27°36.946'E
- (9) 62°35.851'N 27°36.879'E
- (10) 62°35.958'N 27°36.799'E

2



Kuva viitteeksi, karttaotteet ei merikartan mittakaavassa / Bild för referens, kortutdrag inte i sjökortets skala / Image for reference, chart extracts not to scale of chart

(FTA, Lappeenranta/Villmanstrand 2018)

Kymijoen vesistö/Kymmene älvs vattendrag/Kymijoki watercourse

(Ei tiedonantoja. / Inga notiser. / No notices.)

Kokemäenjoen vesistö/Kumo älvs vattendrag/Kokemäijoki watercourse

(Ei tiedonantoja. / Inga notiser. / No notices.)

Oulujoen vesistö/Ule älvs vattendrag/Oulujoki watercourse

(Ei tiedonantoja. / Inga notiser. / No notices.)

Paatsjoen vesistö/Paatsjoki vattendrag/Paatsjoki watercourse

(Ei tiedonantoja. / Inga notiser. / No notices.)

Saimaan kanava/Saima kanal/Saimaa Canal

(Ei tiedonantoja. / Inga notiser. / No notices.)

Pohjoinen Itämeri/Norra Östersjön/Northern Baltic

(Ei tiedonantoja. / Inga notiser. / No notices.)

Tiedotuksia/Upplysningar /Announcements

***78 /2018** (2018-03-20)

Suomi. Kesäaika 2018.

Finland. Sommartid 2018.

Finland. Summer time 2018.

Ajankohta: 25.3. – 28.10.2018

Tidpunkt: 25.3 – 28.10.2018

Time: March 25 - October 28, 2018

Suomessa on käytössä kesäaika mainittuna ajanjaksona. Kesäajan käyttöönotto tapahtuu sunnuntaina 25. päivänä maaliskuuta klo 03.00 siirtämällä kellonaika tunti eteenpäin (UTC + 3h). Kesäaika päättyy sunnuntaina 28. päivänä lokakuuta klo 04.00 siirtämällä kellonaika tunti taaksepäin Suomen viralliseen, eli talviaikaan (UTC + 2h).

Under nämnda tid råder det sommartid i Finland. Sommartiden börjar söndagen den 25 mars kl. 03.00, varvid klockan ställs en timme framåt (UTC + 3h). Sommartiden upphör söndagen den 28 oktober kl. 04.00, varvid klockan ställs en timme tillbaka till Finlands officiella tid, dvs. vintertid (UTC + 2h).

During the above mentioned period, summer time is observed in Finland. Summer time starts on Sunday, March 25 at 03:00, when clocks are adjusted forward one hour (UTC + 3h). Summer time ends on Sunday, October 28 at 04:00, when clocks are adjusted backward one hour to winter time (UTC + 2h).

(FTA, Helsinki/Helsingfors 2018)
