

Tm/Ufs/NtM 24 / 252 - 263 / 31.08.2018**Sisältö - Innehåll - Content (252 - 263 / 2018)**

Alue / Område / Area	Tiedonanto / Notis / Notice	Kartor / Kort / Charts
Suomenlahti	*252/2018	18, 191, A, B
	*253(T)/2018	18, A, B
	*254/2018	17, A
Saaristomeri	*257(T)/2018	26, 190, D
	*258(T)/2018	26, 105, B, D
Selkämeri	*259/2018	41, 127, E
Perämeri	*260/2018	57, 58, 958, G
	*261/2018	51, F
Vuoksen vesistö	*262/2018	R
Tiedotuksia	255(T)/2018	
	256(T)/2018	
	*263(T)/2018	

Koskee seuraavia karttoja - Berörda sjökort - Affected charts

Kartta / Kort / Chart	Tiedonannot / Notiser / Notices
17	*254/2018
18	*252/2018, *253(T)/2018
26	*257(T)/2018, *258(T)/2018
41	*259/2018
51	*261/2018
57	*260/2018
58	*260/2018
105	*258(T)/2018
127	*259/2018
190	*257(T)/2018
191	*252/2018
958	*260/2018
A	*252/2018, *253(T)/2018, *254/2018
B	*252/2018, *253(T)/2018, *258(T)/2018
D	*257(T)/2018, *258(T)/2018
E	*259/2018
F	*261/2018
G	*260/2018
R	*262/2018

Suomenlahti/Finska viken/Gulf of Finland

***252 /2018** (2018-08-30)

Suomi. Suomenlahti. Helsinki. Etelä-Suomen talviväylä (9.0 m). Turvalaitteet

Finland. Finska viken. Helsingfors. Södra Finlands vinterfarled (9.0 m). Säkerhetsanordningar

Finland. Gulf of Finland. Helsinki. Southern Finland's winter navigation route (9.0 m). Buoyage

Kartat / Kort / Charts

18 (INT 1250)

191 (INT 1159)

A626

B626

Edellinen / Föregående / Previous

216 /2018

193 /2018

251 /2018

246 /2018

1 18, 191, A626, B626

**Muuta
Ändra
Amend**



>



60°07.123'N 25°01.263'E | 12880

2

Muutos toteutetaan ilman erillistä ilmoitusta 31.10.2018 mennessä.

Ändringen sker senast 31.10.2018. Separat meddelande utgår ej.

The amendment will be carried out by 31 October 2018 without further notice.

(FTA, Helsinki/Helsingfors 2018)

***253(T) /2018** (2018-08-30)

Suomi. Suomenlahti. Helsinki. Ulkomatala. Turvalaitteet

Finland. Finska viken. Helsingfors. Ulkomatala. Säkerhetsanordningar

Finland. Gulf of Finland. Helsinki. Ulkomatala. Buoyage

Kartat / Kort / Charts

18 (INT 1250)

A628

B628

Edellinen / Föregående / Previous

252 /2018

252 /2018

252 /2018

Ajankohta: 1.9 - 31.12.2018

Tidpunkt: 1.9 - 31.12.2018

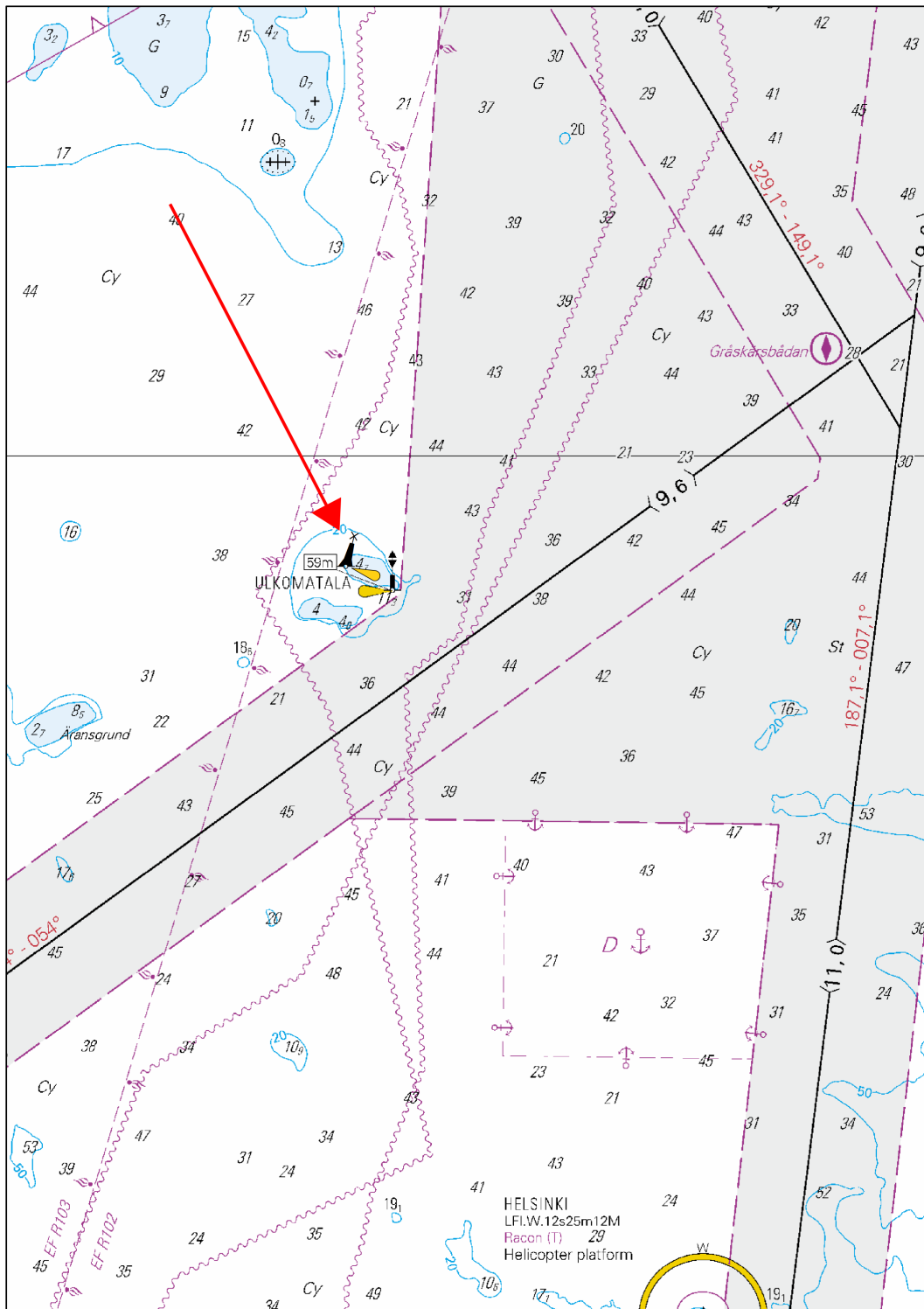
Time: 1 September - 31 December 2018

1 18, A628, B628

**Lisää
Inför
Add**



59°59.601'N 24°53.025'E | 84562



Kuva viitteeksi, karttaotteet ei merikartan mittakaavassa / Bild för referens, kortutdrag inte i sjökortets skala / Image for reference, chart extracts not to scale of chart

(FTA, Helsinki/Helsingfors 2018)

Suomi. Suomenlahti. Sipoo. Kaunissaari. Kaapelit ja johdot
 Finland. Finska viken. Sibbo. Fagerö. Kablar och rörledningar
 Finland. Gulf of Finland. Sipoo. Kaunissaari. Cables and pipelines

Kartat / Kort / Charts

17 (INT 1249)

A623, A623.1

Edellinen / Föregående / Previous

251 /2018

253 /2018

1 17, A623, A623.1

Lisää
 Inför
 Add



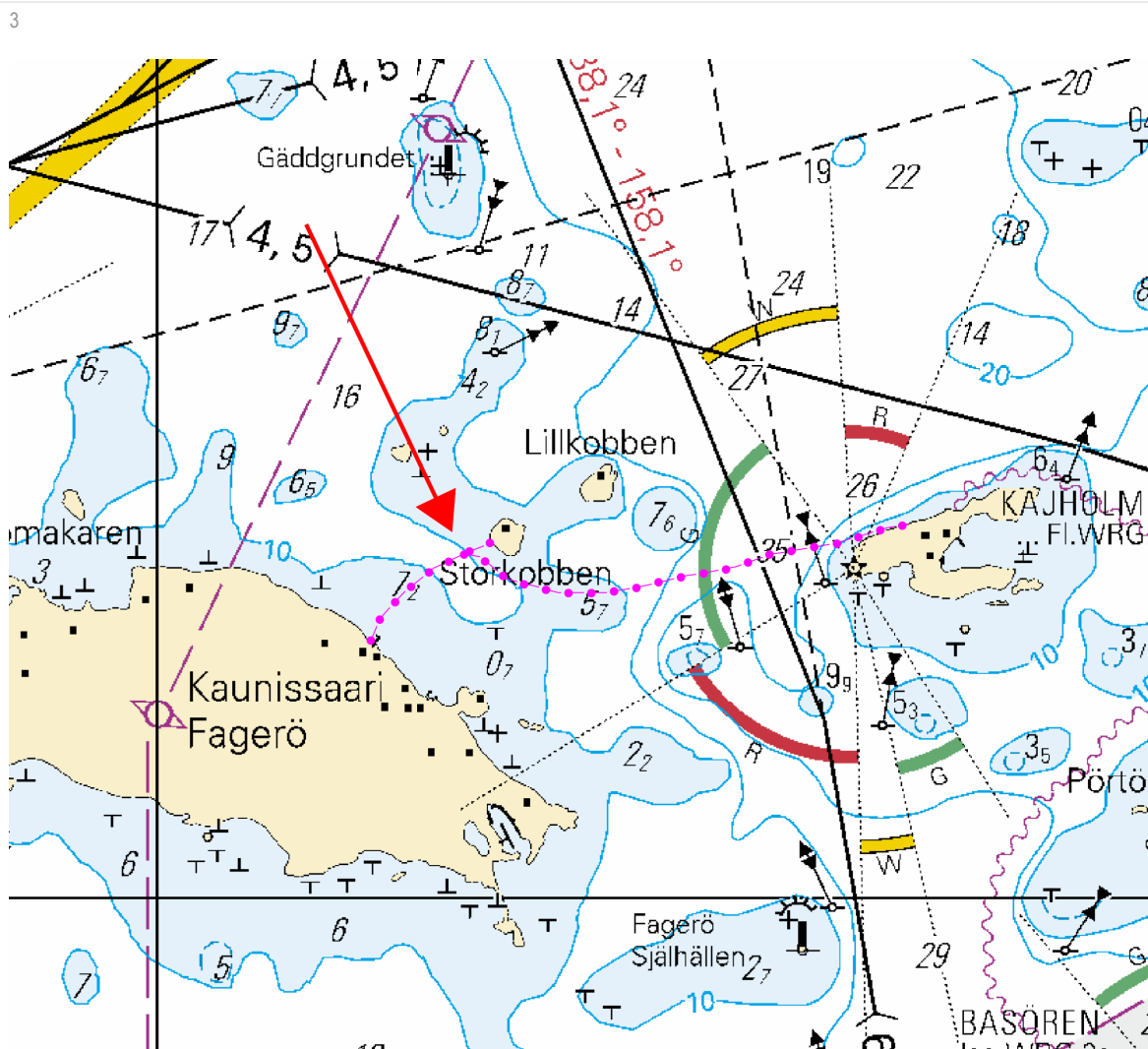
Seuraavien pisteiden välille: (1) 60°10.431'N 25°20.717'E
 Mellan följande positioner: (2) 60°10.517'N 25°20.838'E
 Between the following positions: (3) 60°10.596'N 25°21.122'E

2 17, A623, A623.1

Lisää
 Inför
 Add



Seuraavien pisteiden välille: (1) 60°10.577'N 25°21.031'E
 Mellan följande positioner: (2) 60°10.513'N 25°21.350'E
 Between the following positions: (3) 60°10.522'N 25°21.616'E
 (4) 60°10.627'N 25°22.527'E



Kuva viitteeksi, karttaotteet ei merkartan mittakaavassa / Bild för referens, kortutdrag inte i sjökortets skala / Image for reference, chart extracts not to scale of chart

(FTA, Helsinki/Helsingfors 2018)

Saaristomeri/Skårgårdshavet/Archipelago Sea

*257(T) /2018 (2018-08-30)

Suomi. Saaristomeri. Naantali. Naantalinsalmi. Raumakari. Sillan korjaustyöt. Alikulkukorkeudet

Finland. Skårgårdshavet. Nådendal. Nådendals sund. Raumakari. Broreparation. Segelfri höjd

Finland. Archipelago Sea. Naantali. Naantalinsalmi. Raumakari. Bridge repair works. Vertical Clearances

Kartat / Kort / Charts

26 (INT 1189)

190 (INT 1158)

D706, D706.1

Edellinen / Föregående / Previous

246 /2018

245 /2018

246 /2018

Ajankohta: 3.9 - n. 31.10.2018

Tidpunkt: 3.9 - till ca 31.10.2018

Time: 3 September - until about 31 October 2018

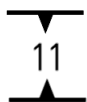
Naantalinsalmessa suoritetaan sillankorjaustyötä. Rajoituksia vesiliikenteeseen. Töiden arvioidaan valmistuvan lokakuun 2018 loppuun mennessä.

Broreparation pågår i Nådendals sund. Begränsningar i sjötrafiken. Arbetet väntas bli färdigt före slutet av oktober 2018

Bridge repair work underway in Naantalinsalmi. Temporary vessel traffic restrictions. The work is expected to be completed by the end of October 2018.

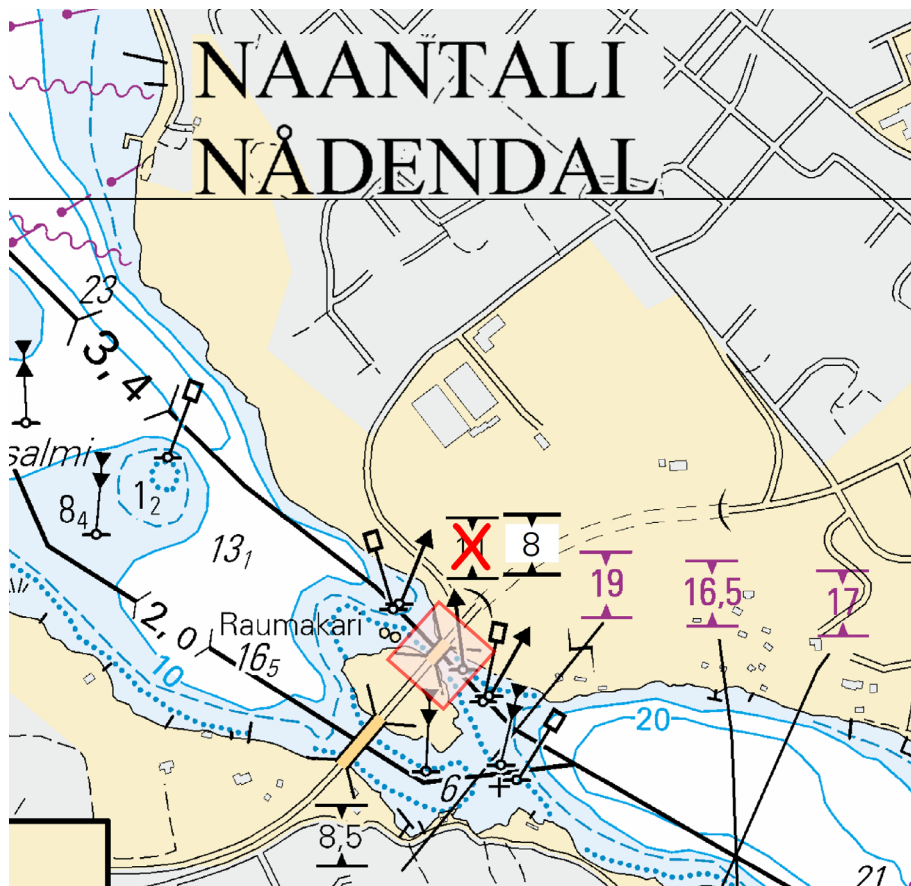
2 26, 190, D706, D706.1

Muuta
Ändra
Amend



60°27.71'N 22°01.22'E

3



Kuva viitteeksi, karttaotteet ei merikartan mittakaavassa / Bild för referens, kortutdrag inte i sjökortets skala / Image for reference, chart extracts not to scale of chart

(Oteran Oy, 2018)

Suomi. Saaristomeri. Parainen. Lillholmen. Geoteknisiä pohjatutkimustöitä. Alueet ja rajat

Finland. Skärgårdshavet. Pargas. Lillholmen. Geotekniska bottenundersökningar. Områden och gränser

Finland. Archipelago Sea. Pargas. Lillholmen. Geotechnical seabed surveys. Areas and borders

Kartat / Kort / Charts

Edellinen / Föregående / Previous

26 (INT 1189)

257 /2018

105.C (INT 11881)

114 /2018

B650, B650.1

253 /2018

D704, D704.1, D707

257 /2018

Ajankohta: 27.8 – n. 28.9.2018

Tidpunkt: 27.8 – ca 28.9.2018

Time: 27 August – to approx. 28 September 2018

Lillholmenin läppäsillan pohjoispuolella suoritetaan geoteknisiä pohjatutkimustöitä. Rajoituksia vesiliikenteeseen. Alueella liikkuvien alusten tulee hiljentää nopeutta ja välttää aallokon aiheuttamista työalusten läheisyydessä. Töitä tehdään arkipäivisin klo 0700-1800.

Lisätietoja tarvittaessa: Mitta Oy, Pekka Ojala p. 0400 564 581 / Olli-Pekka Nordström p. 0400 238 057

Geotekniska bottenundersökningar pågår norr om Lillholmens klaffbo.

Fartyg som rör sig i området uppmanas att sänka farten och undvika att orsaka svall i närheten av arbetsfartygen.

Arbetet pågår vardagar kl. 0700-1800.

Ytterligare uppgifter: Mitta Oy, Pekka Ojala tfn 0400 564 581 / Olli-Pekka Nordström tfn 0400 238 057

Geotechnical seabed surveys in progress N of Lillholmen bascule bridge.

Vessels navigating in the area are advised to reduce their speed and avoid creating wash in the vicinity of the work vessels.

The surveys will be carried out on weekdays between 0700 and 1800 local time.

For more information, please contact: Mitta Oy, Pekka Ojala phone +358 (0)400 564 581 or Olli-Pekka Nordström, phone +358 (0)400 238 057

2 26, 105.C, B650, B650.1, D704, D704.1, D707

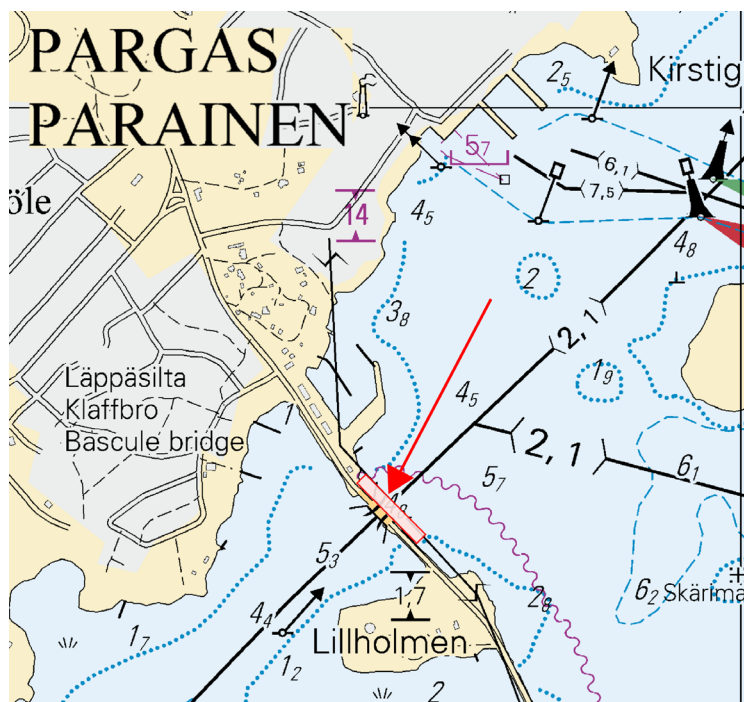
Lisää
Inför
Add



Pohjatutkimuksia
Bottenundersökningar
Seabed surveys

- (1) 60°16.594'N 22°17.162'E
- (2) 60°16.610'N 22°17.175'E
- (3) 60°16.536'N 22°17.316'E
- (4) 60°16.524'N 22°17.297'E
- (5) 60°16.594'N 22°17.162'E

3



Kuva viitteeksi, karttaotteet ei merikartan mittakaavassa / Bild för referens, kortutdrag inte i sjökortets skala / Image for reference, chart extracts not to scale of chart

Ahvenanmeri/Ålands hav/Aland Sea

(Ei tiedonantoja. / Inga notiser. / No notices.)

Selkämeri/Bottenhavet/Bothnian Sea

***259 /2018** (2018-08-30)

Suomi. Selkämeri. Rauma. Syväraumanlahti. Turvalaitteet

Finland. Bottenhavet. Raumo. Syväraumanlahti. Säkerhetsanordningar

Finland. Bothnian Sea. Rauma. Syväraumanlahti. Buoyage

Kartat / Kort / Charts

41 (INT 1132)

127 (INT 11321)

E804, E804.1

Edellinen / Föregående / Previous

248 /2018

248 /2018

248 /2018

1 41, 127, E804, E804.1

Lisää
Inför
Add



61°08.650'N 21°27.610'E | 84477

(FTA, Turku/Åbo 2018)

Merenkurkku/Kvarken/The Quark

(Ei tiedonantoja. / Inga notiser. / No notices.)

Perämeri/Bottenviken/Bay of Bothnia

***260 /2018** (2018-08-30)

Suomi. Perämeri. Ii. Praava. Väylät

Finland. Bottenviken. Ijo. Praava. Farleder

Finland. Bay of Bothnia. Ii. Praava. Fairways

Kartat / Kort / Charts

57 (INT 1148)

58 (INT 1149)

958 (INT 1209)

G/INDEX, G847, G850

Edellinen / Föregående / Previous

231 /2018

138 /2018

229 /2018

231 /2018

Viite/Referens/Reference: 138 /2018

1 57, 58, 958, G/INDEX, G847, G850

Muuta
Ändra
Amend

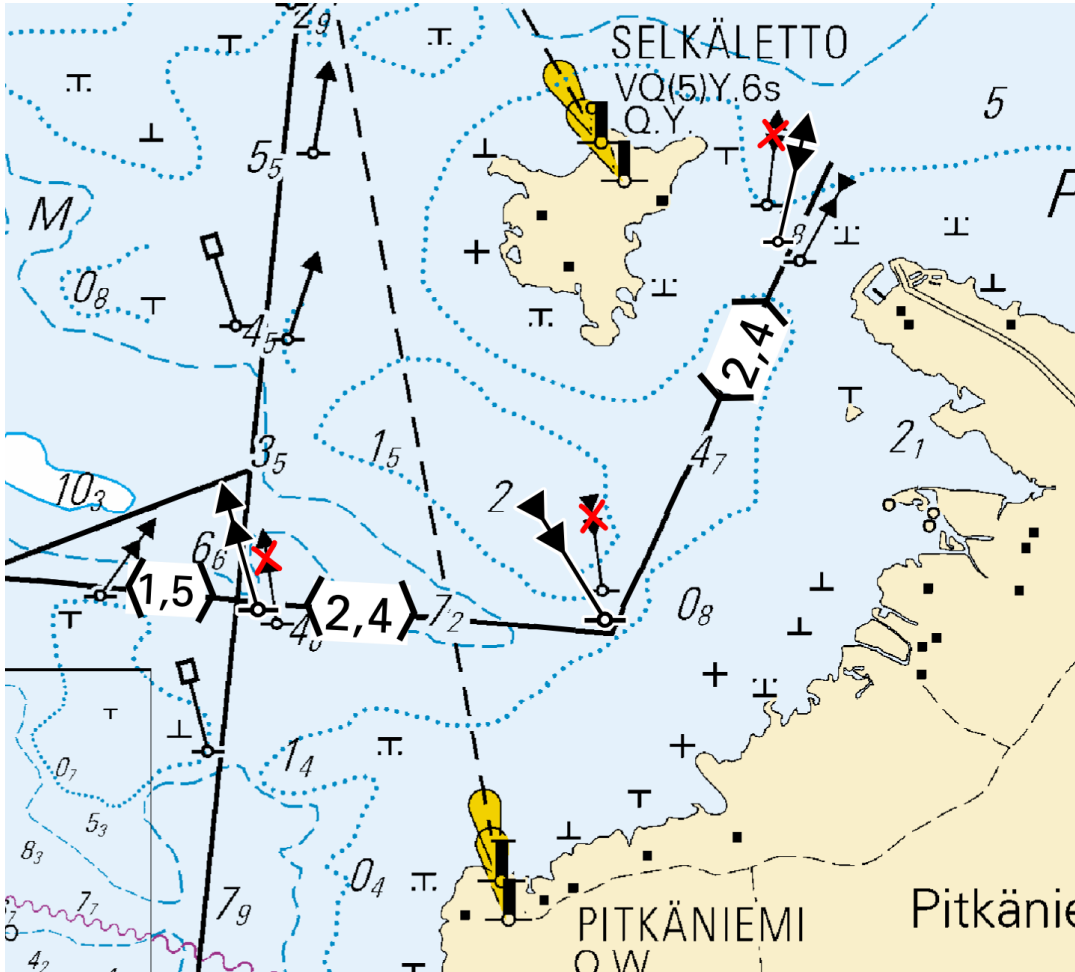


Seuraavien pisteiden välillä:
Mellan följande positioner:
Between the following positions:

(1) 65°16.81'N 25°15.33'E

(2) 65°17.37'N 25°17.14'E

2



Kuva viitteeksi, karttaotteet ei merikartan mittakaavassa / Bild för referens, kortutdrag inte i sjökortets skala / Image for reference, chart extracts not to scale of chart

(FTA, Vaasa/Vasa 2018)

***261 /2018** (2018-08-30)

Suomi. Perämeri. Luoto. Ädön. Syvvyystiedot
 Finland. Bottenviken. Larsmo. Ädön. Djup
 Finland. Bay of Bothnia. Larsmo. Ädön. Depths

Kartat / Kort / Charts
 51, 51.A (INT 1142)
 F831

Edellinen / Föregående / Previous
 212 /2018
 247 /2018

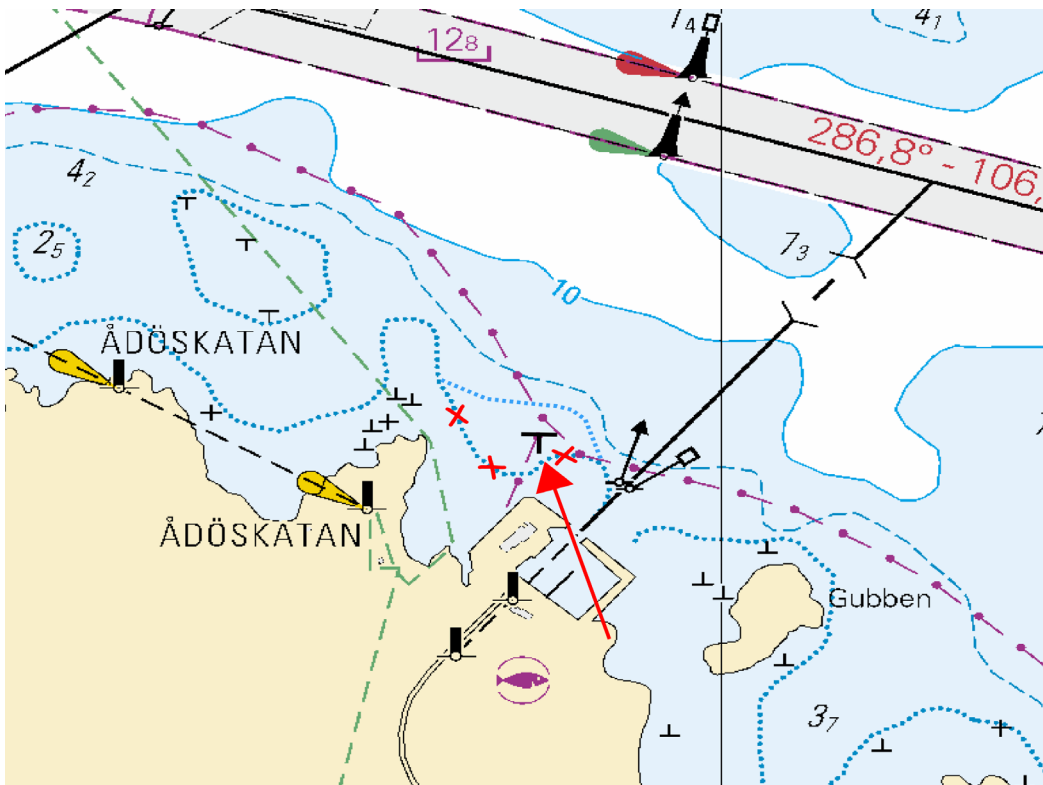
1 51, 51.A, F831

Lisää
 Inför
 Add



Korjaa 3 m syvvyyskäyrä
 Korrigera 3 m djupkurva
 Correct 3 m depth contour

63°43.388'N 22°37.726'E



Kuva viitteeksi, karttaotteet ei merikartan mittakaavassa / Bild för referens, kortutdrag inte i sjökortets skala / Image for reference, chart extracts not to scale of chart

(FTA, Helsinki/Helsingfors 2018)

Vuoksen vesistö/Vuoksens vattendrag/Vuoksi watercourse

*262 /2018 (2018-08-30)

Suomi. Vuoksen vesistö. Eno. Kaltimonkoski. Kaapelit ja johdot

Finland. Vuoksens vattendrag. Eno. Kaltimonkoski. Kablar och rörledningar

Finland. Vuoksi watercourse. Eno. Kaltimonkoski. Cables and pipelines

Kartat / Kort / Charts

R/INDEX, R278

Edellinen / Föregående / Previous

34 /2018

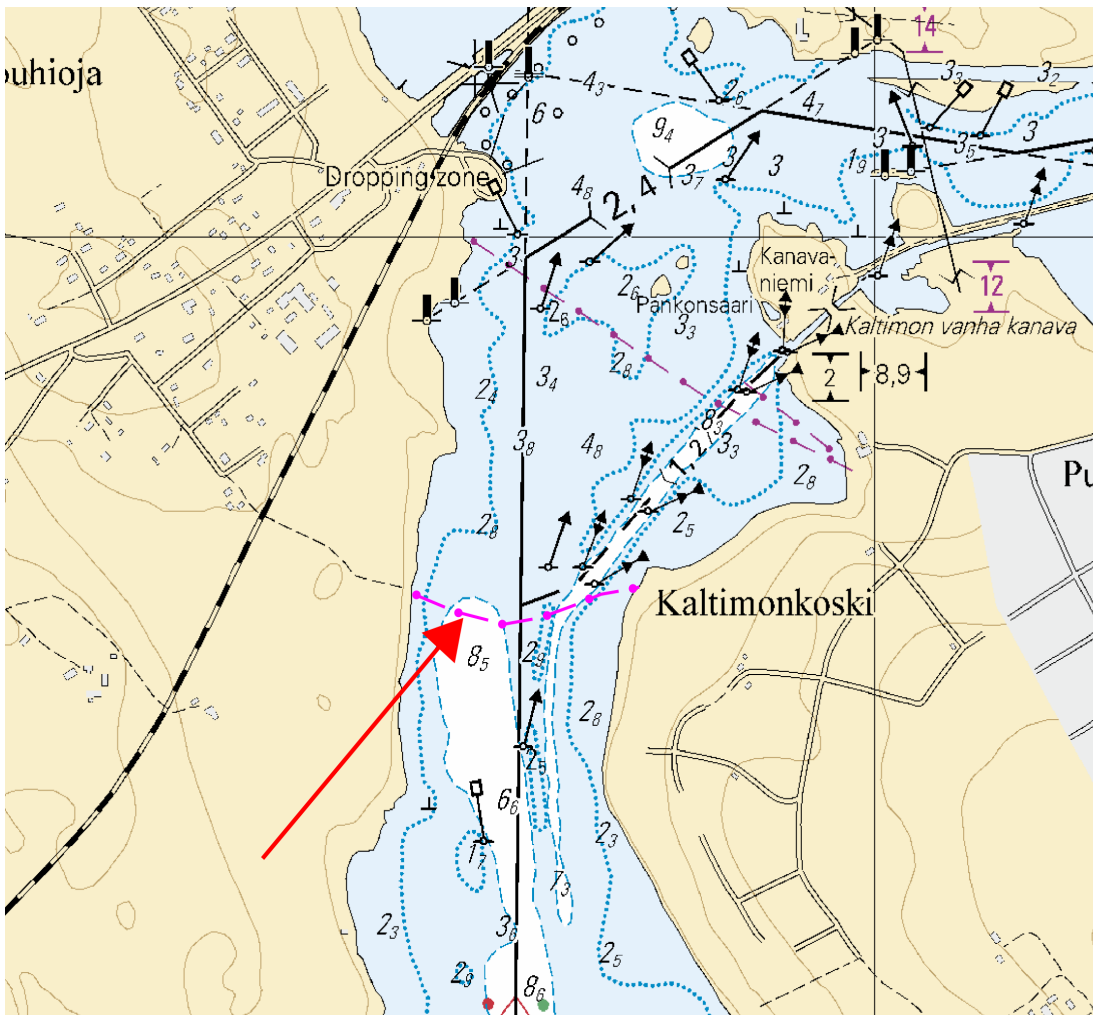
1 R/INDEX, R278

Lisää
Inför
Add



Seuraavien pisteiden välille:
Mellan följande positioner:
Between the following positions:

(1) 62°47.689'N 30°07.078'E
(2) 62°47.662'N 30°07.255'E
(3) 62°47.695'N 30°07.528'E



Kuva viitteeksi, karttaotteen ei merikartan mittakaavassa / Bild för referens, kortutdrag inte i sjökortets skala / Image for reference, chart extracts not to scale of chart

(FTA, Lappeenranta/Villmanstrand 2018)

Kymijoen vesistö/Kymmene älvs vattendrag/Kymijoki watercourse

(Ei tiedonantoja. / Inga notiser. / No notices.)

Kokemäenjoen vesistö/Kumo älvs vattendrag/Kokemäijoki watercourse

(Ei tiedonantoja. / Inga notiser. / No notices.)

Oulujoen vesistö/Ule älvs vattendrag/Oulujoki watercourse

(Ei tiedonantoja. / Inga notiser. / No notices.)

Paatsjoen vesistö/Paatsjoki vattendrag/Paatsjoki watercourse

(Ei tiedonantoja. / Inga notiser. / No notices.)

Saimaan kanava/Saima kanal/Saimaa Canal

(Ei tiedonantoja. / Inga notiser. / No notices.)

Pohjoinen Itämeri/Norra Östersjön/Northern Baltic

(Ei tiedonantoja. / Inga notiser. / No notices.)

Tiedotuksia/Upplysningar /Announcements

255(T) /2018 (2018-08-30)

Venäjä. Suomenlahti. TSS OFF RODSHER ISLAND - Hakajan E -puoli. Vedenalaiset tekniset työt.

Ryssland. Finska viken. TSS OFF RODSHER ISLAND - S om Gakkovo. Undervattenstekniska arbeten.

Russia. Gulf of Finland. TSS OFF RODSHER ISLAND - S of Gakkovo. Underwater technical works.

Ajankohta: Toistaiseksi
Tidpunkt: Tills vidare
Time: Until further notice

Vedenalaisia teknisiä töitä seuraavien pisteiden välillä:

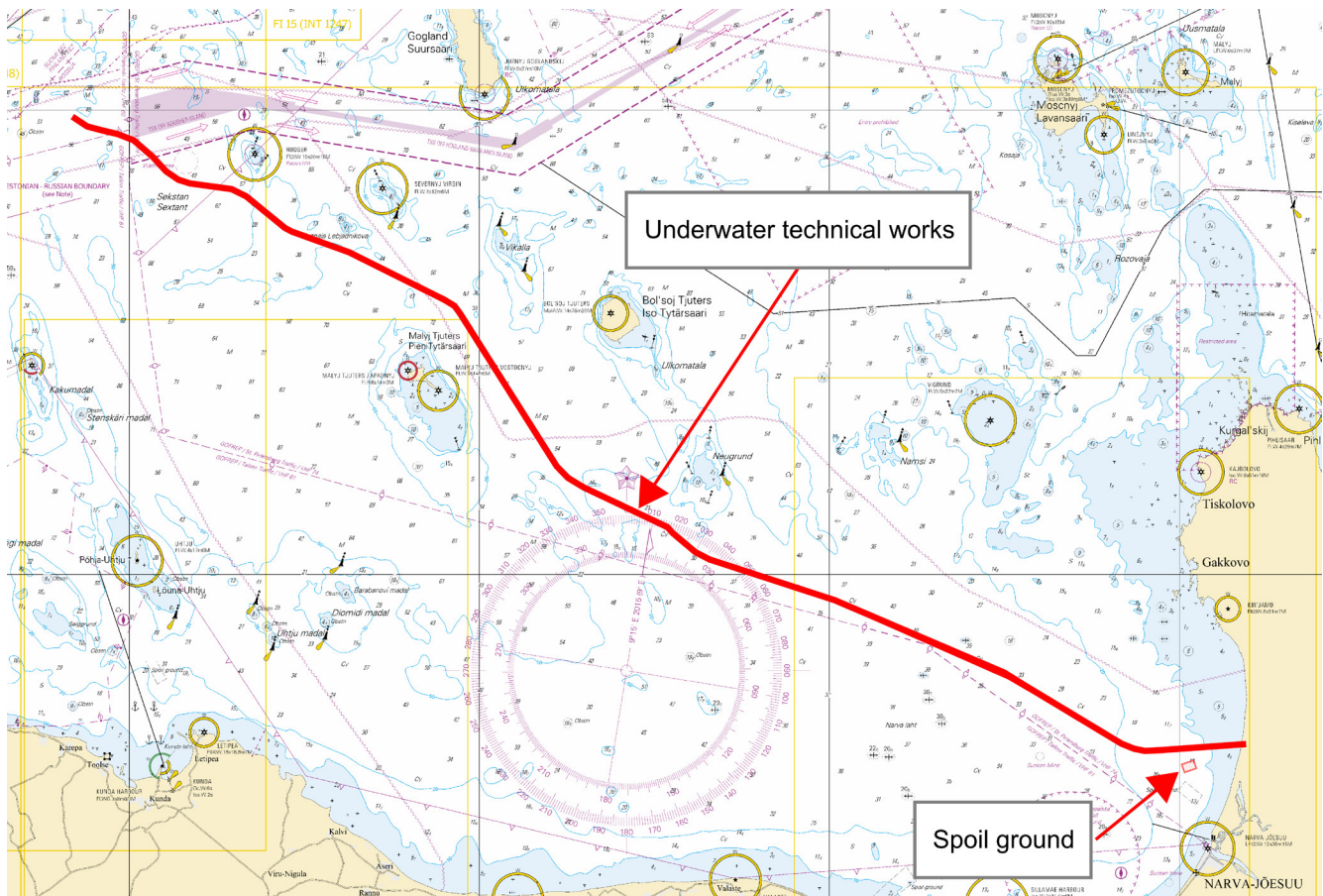
- 1) 59°59.7'N 26°25.4'E
- 2) 59°57.1'N 26°34.1'E
- 3) 59°56.5'N 26°39.3'E
- 4) 59°54.5'N 26°43.8'E
- 5) 59°51.4'N 26°58.2'E
- 6) 59°44.0'N 27°07.7'E
- 7) 59°40.8'N 27°19.0'E
- 8) 59°35.6'N 27°45.5'E
- 9) 59°32.6'N 27°54.8'E
- 10) 59°32.6'N 28°05.3'E

Undervattenstekniska arbeten utförs mellan följande positioner:

- 1) 59°59.7'N 26°25.4'E
- 2) 59°57.1'N 26°34.1'E
- 3) 59°56.5'N 26°39.3'E
- 4) 59°54.5'N 26°43.8'E
- 5) 59°51.4'N 26°58.2'E
- 6) 59°44.0'N 27°07.7'E
- 7) 59°40.8'N 27°19.0'E
- 8) 59°35.6'N 27°45.5'E
- 9) 59°32.6'N 27°54.8'E
- 10) 59°32.6'N 28°05.3'E

Underwater technical works between the following positions:

- 1) 59°59.7'N 26°25.4'E
- 2) 59°57.1'N 26°34.1'E
- 3) 59°56.5'N 26°39.3'E
- 4) 59°54.5'N 26°43.8'E
- 5) 59°51.4'N 26°58.2'E
- 6) 59°44.0'N 27°07.7'E
- 7) 59°40.8'N 27°19.0'E
- 8) 59°35.6'N 27°45.5'E
- 9) 59°32.6'N 27°54.8'E
- 10) 59°32.6'N 28°05.3'E



Kuva viitteeksi, karttaotteet ei merkartan mittakaavassa / Bild för referens, kortutdrag inte i sjökortets skala / Image for reference, chart extracts not to scale of chart

(NtM 35/4654(T)/2018, St. Petersburg)

256(T) /2018 (2018-08-30)

Venäjä. Suomenlahti. Narva-Jõesuun P -puoli. Tilapäinen läjitysalue. Alueet ja rajat
Ryssland. Finska viken. N om Narva-Jõesuu. Tillfällig tippplats. Områden och gränser
Russia. Gulf of Finland. N of Narva-Jõesuu. Temporary spoil ground. Areas and borders

Ajankohta: Toistaiseksi
 Tidpunkt: Tills vidare
 Time: Until further notice

1

**Lisää
 Inför
 Add**



Läjitysalue.
 Ks. kuva tiedonannossa: TM 24/255(T)/2018
 Tippiplats.
 Se bild i notisen: UfS 24/255(T)/2018
 Spoil ground.
 See picture in notice: NtM 24/255(T)/2018

- (1) 59°31.42'N 28°00.48'E
- (2) 59°31.74'N 28°00.40'E
- (3) 59°31.79'N 28°01.03'E
- (4) 59°31.47'N 28°01.12'E
- (5) 59°31.42'N 28°00.48'E

(NtM 35/4655(T)/2018, St. Petersburg)

Suomi. Suomenlahti - Pohjois-Itämeri. Suomen talousvyöhyke (EEZ). Nord Stream 2 kaasuputkien työt. Tiedonanto uusitaan.

Finland. Finska viken till Norra Östersjön. Finlands ekonomiska zon (EEZ). Nord Stream 2 rörlägningsarbeten. Underrättelsen upprepas.

Finland. Gulf of Finland to the Northern Baltic. Finland's EEZ. Nord Stream 2 pipelaying operations. Notice repeated.

Ajankohta: Toistaiseksi
Tidpunkt: Tills vidare
Time: Until further notice

Kumotaan/Utgår/Cancelled: 174(T) /2018

Useat alukset suorittavat merenpohjan tutkimuksia, sotatarvikkeiden raivausta, kiviaineksen läjitystä ja kaasuputken laskutöitä Suomen talousvyöhykkeellä. Huoltoalukset liikennöivät tiheästi Kotkan, Inkoon ja Koverharin satamien välillä, riippuen putkenlaskualuksen sijainnista. Kaikki alukset kuuntelevat VHF -kanavaa 16 sekä alueen GOFREP -kanavaa. Alukset liikkuvat muusta liikenteestä poiketen ja niillä on rajoitettu ohjailukyky.

Muita aluksia pyydetään pitämään 500 metrin turvaetäisyys ja sivuuttaa putkenlaskualus vähintään 2000 m etäisyydeltä. Myös ammusten raivauspisteissä turvaetäisyys on 1500 - 3000 m.

Alueella liikkuvia kehoitetaan noudattamaan erityistä varovaisuutta.

Lisätietoja tarvittaessa antaa Tore Granskog Puh +358 40 8350341 tore.granskog@nord-stream2.com

Flera fartyg utför mätningar på havsbotten, röjer krigsmateriel, tippar stenmaterial och lägger gasledning i Finlands ekonomiska zon. Servicefartygen trafikerar ofta till och från hamnarna i Kotka, Ingå eller Koverhar beroende på rörlägningsfartygets position. Alla fartyg lyssnar på VHF-kanalen 16 och på GOFREP-kanalen i området. Fartygen manövrerar på ett avvikande sätt och de har begränsad manöverförmåga.

Övriga fartyg uppmanas passera fartygen på minst 500 meters avstånd och passera rörlägningsfartyget på ett avstånd av minst 2000 m. Omkring varje detonationsplats finns därtill en säkerhetszon med en radie på minst 1500 - 3000 meter.

Sjöfarare i området uppmanas iakta särskild försiktighet.

Ytterligare uppgifter ger Tore Granskog, tfn +358 40 8350341, tore.granskog@nord-stream2.com

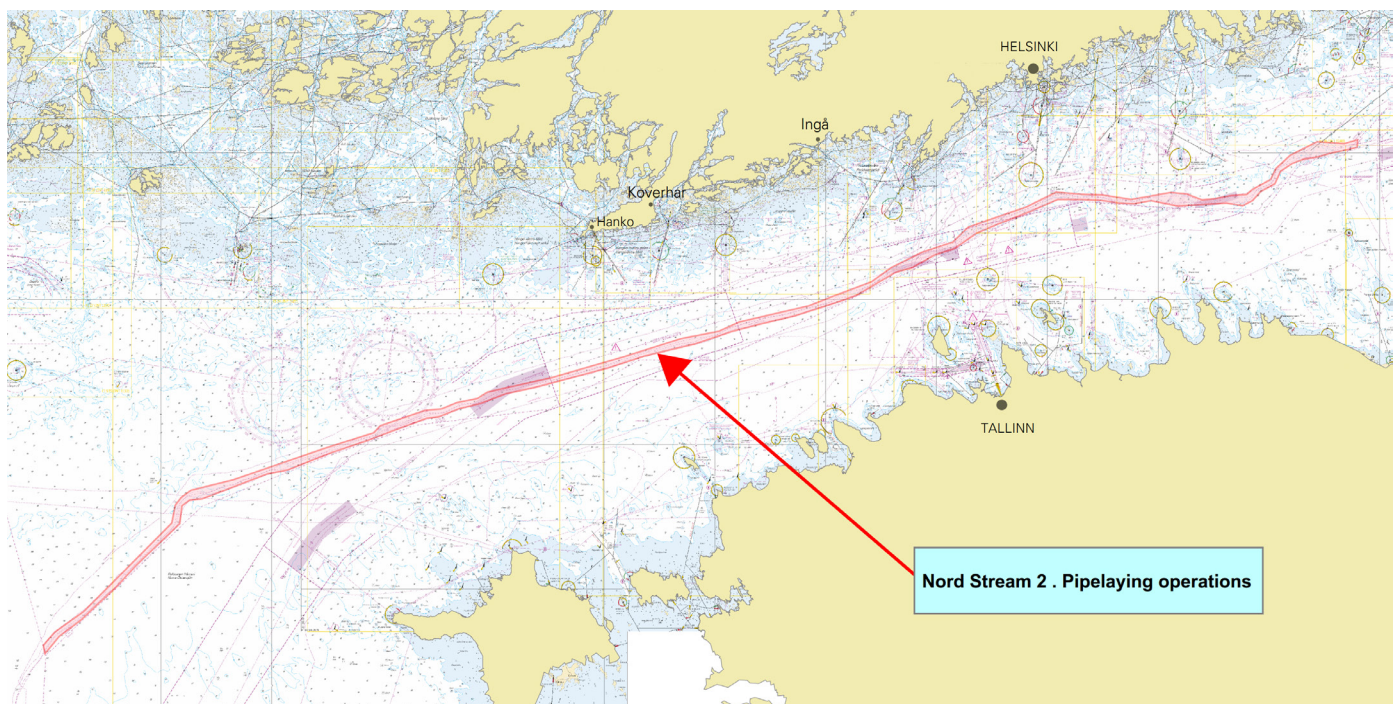
Several vessels are performing hydrographic seabed surveys, clearing the seabed of war materials, rock placement and pipelaying operations in the Finnish EEZ. Supply vessels shuttle from the Ports of Kotka, Inkoo or Koverhar in order to supply the pipelaying vessel. All the vessels are monitoring VHF channel 16 and in the Gulf of Finland, the mandatory GOFREP VHF channels. The vessels' movements may deviate from the normal and they have restricted manoeuvrability.

The vessels request a minimum clearance of 500 m and it is advised to leave a minimum clearance of 2000 m when passing the pipelaying vessel. A safety zone of 1500 - 3000 meter radius is also established around each detonation site.

Mariners are requested to use extreme caution in this area.

For more information, please contact Tore Granskog phone +358 40 8350341 tore.granskog@nord-stream2.com

2



Kuva viitteeksi, karttaotteet ei merikartan mittakaavassa / Bild för referens, kortutdrag inte i sjökortets skala / Image for reference, chart extracts not to scale of chart

(Nord Stream 2/FTA, Helsinki/Helsingfors 2018)