

## Tm/Ufs/NtM 27 / 285 - 288 / 30.09.2018

### Sisältö - Innehåll - Content (285 - 288 / 2018)

Alue / Område / Area	Tiedonanto / Notis / Notice	Kartor / Kort / Charts
Suomenlahti	*285(T)/2018	22, 136, B
	*286(P)/2018	16, 18, 19, 20, 951, 952, 953, 954, A, B
Pohjoinen Itämeri	*287(P)/2018	952, 953, 954, B
Tiedotuksia	*288(T)/2018	

### Koskee seuraavia karttoja - Berörda sjökort - Affected charts

Kartta / Kort / Chart	Tiedonannot / Notiser / Notices
16	*286(P)/2018
18	*286(P)/2018
19	*286(P)/2018
20	*286(P)/2018
22	*285(T)/2018
136	*285(T)/2018
951	*286(P)/2018
952	*286(P)/2018, *287(P)/2018
953	*286(P)/2018, *287(P)/2018
954	*286(P)/2018, *287(P)/2018
A	*286(P)/2018
B	*285(T)/2018, *286(P)/2018, *287(P)/2018

# Suomenlahti/Finska viken/Gulf of Finland

\*285(T) /2018 (2018-09-28)

Suomi. Suomenlahti. Hanko. Tilapäiset viitat. Turvalaitteet.

Finland. Finska viken. Hangö. Tillfälliga prickar. Säkerhetsanordningar.

Finland. Gulf of Finland. Hanko. Temporary spar buoys. Buoyage.

Kartat / Kort / Charts  
22 (INT 1254)  
136, 136.B (INT 1154)  
B636, B637.1, B638

Edellinen / Föregående / Previous  
180 /2018  
369 /2017  
276 /2018

Ajankohta: Toistaiseksi  
Tidpunkt: Tills vidare  
Time: Until further notice

1 22, 136, 136.B, B636, B637.1, B638

Lisää  
Inför  
Add



59°49.196'N 22°56.634'E | 84717

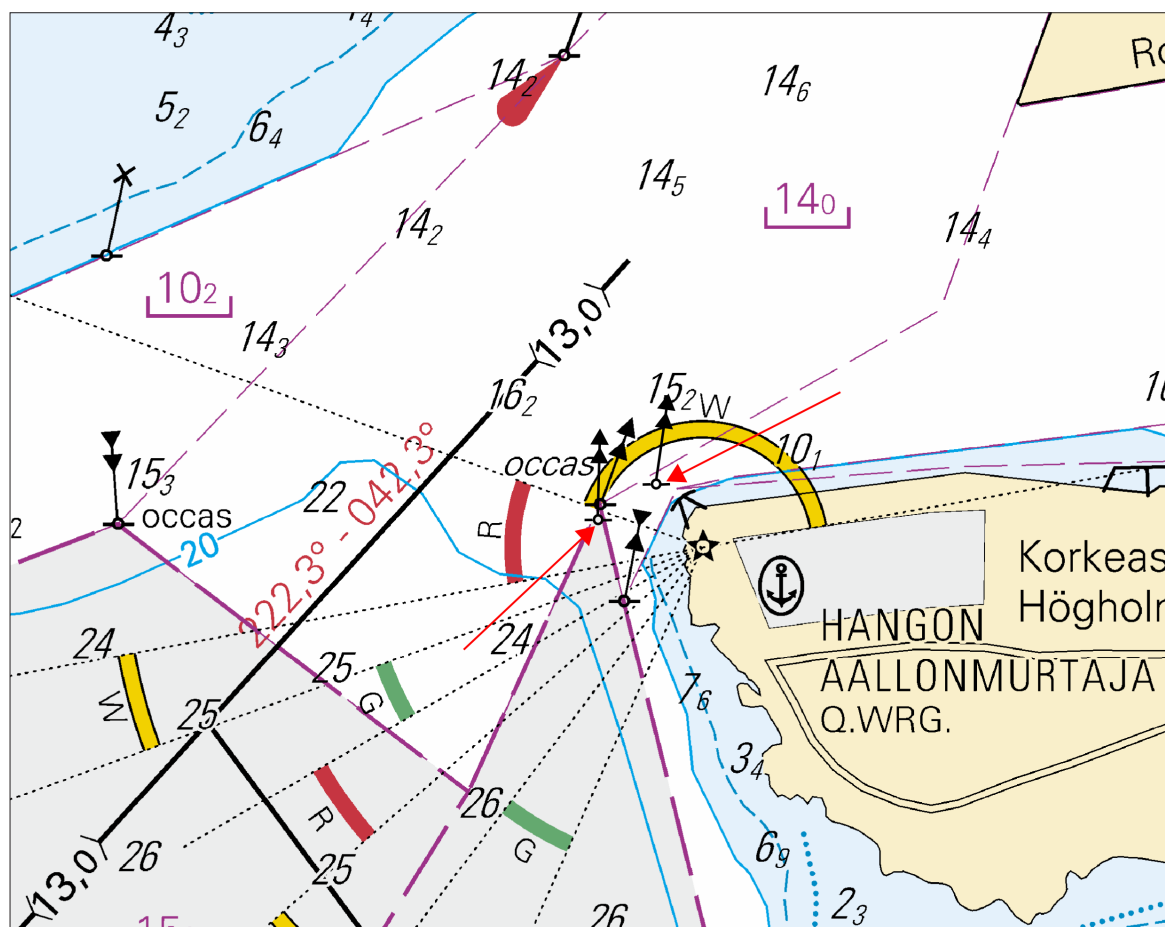
2 22, 136, 136.B, B636, B637.1, B638

Lisää  
Inför  
Add



59°49.204'N 22°56.660'E | 84715

3



Kuva viitteeksi, karttaotteet ei merikartan mittakaavassa / Bild för referens, kortutdrag inte i sjökortets skala / Image for reference, chart extracts not to scale of chart

( FTA, Helsinki/Helsingfors 2018 )

Suomi. Suomenlahti. Suomen talousalue (EEZ). Nord Stream -kaasuputket. Kaapelit ja johdot.

Finland. Finska viken. Finlands ekonomiska zon (EEZ). Nord Streams gasledninggar. Kablar och rörledninggar.

Finland. Gulf of Finland. Finnish EEZ. Nord Stream gas pipelines. Cables and pipelines.

Kartat / Kort / Charts	Edellinen / Föregående / Previous
16 (INT 1248)	
18 (INT 1250)	253 /2018
19 (INT 1251)	242 /2018
20 (INT 1252)	276 /2018
951	277 /2018
952	237 /2018
953	228 /2018
954 (INT 1210)	228 /2018
A/INDEX, A/Helsinki - Tallinna	254 /2018
B/INDEX, B/Hanko - Haapsalu, B/Helsinki - Tallinn	285 /2018

Ajankohta: noin 31.12.2019 mennessä  
Tidpunkt: senast omkring 31.12.2019  
Time: approximately by 31 December 2019

Hankkeeseen kuuluu kaksi kaasuputkea. Alla suunnitelmakoordinaatit yleiskarttatarkkuudella välillä Suomenlahti–Pohjois-Itämeri.

Projektet omfattar två gasledninggar. Nedan plankoordinaterna mellan Finska viken och Norra Österjön med ett översiktshorts precision.

The project comprises two gas pipelines. The plan coordinates between the Gulf of Finland and the Northern Baltic are indicated below with the precision of a general chart.

2 18, 19, 20, 951, 952, 953, 954, A/INDEX, A/Helsinki - Tallinna, B/INDEX, B/Hanko - Haapsalu, B/Helsinki - Tallinn

Lisää  
Inför  
Add



Seuraavien pisteiden välillä:  
(Pohjoisempi kaasuputki)  
Mellan följande positioner:  
(Den nordliga gasledningen)  
Between the following positions:  
(The northern gas pipeline)

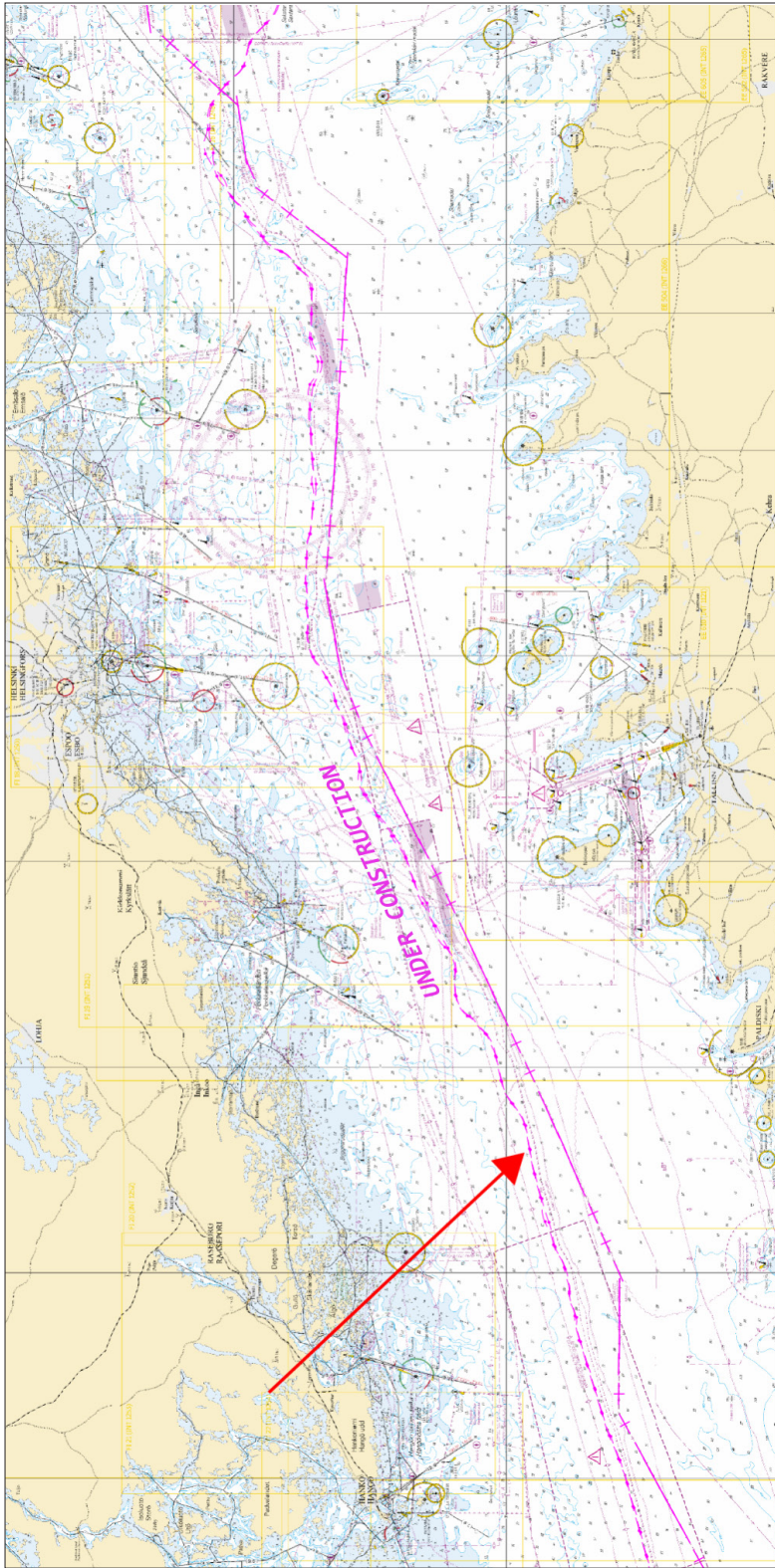
- (1) 60°00.899'N 26°22.614'E
- (2) 60°01.656'N 26°20.499'E
- (3) 60°02.171'N 26°14.471'E
- (4) 60°01.117'N 26°09.553'E
- (5) 59°59.345'N 26°05.169'E
- (6) 59°58.837'N 26°03.144'E
- (7) 59°57.508'N 26°00.013'E
- (8) 59°55.992'N 25°58.283'E
- (9) 59°54.450'N 25°54.498'E
- (10) 59°54.450'N 25°54.498'E
- (11) 59°54.446'N 25°46.238'E
- (12) 59°53.830'N 25°42.416'E
- (13) 59°54.561'N 25°38.383'E
- (14) 59°54.144'N 25°23.501'E
- (15) 59°54.662'N 25°16.377'E
- (16) 59°54.771'N 25°11.489'E
- (17) 59°54.568'N 25°01.869'E
- (18) 59°54.205'N 24°59.665'E
- (19) 59°52.779'N 24°55.162'E
- (20) 59°50.886'N 24°44.360'E
- (21) 59°50.770'N 24°40.951'E
- (22) 59°47.518'N 24°30.994'E
- (23) 59°46.423'N 24°24.833'E
- (24) 59°45.711'N 24°22.413'E
- (25) 59°44.999'N 24°18.688'E
- (26) 59°43.888'N 24°15.505'E
- (27) 59°43.770'N 24°10.885'E
- (28) 59°43.533'N 24°09.156'E
- (29) 59°41.372'N 24°04.421'E
- (30) 59°40.837'N 24°01.965'E
- (31) 59°40.158'N 23°56.521'E
- (32) 59°38.686'N 23°51.831'E
- (33) 59°37.286'N 23°38.157'E
- (34) 59°35.763'N 23°31.064'E
- (35) 59°34.825'N 23°21.710'E
- (36) 59°32.523'N 23°06.801'E
- (37) 59°31.282'N 23°00.645'E
- (38) 59°29.251'N 22°45.651'E

Lisää  
Inför  
Add



Seuraavien pisteiden välille:  
(Eteläisempi kaasuputki)  
Mellan följande positioner:  
(Den sydliga gasledningen)  
Between the following positions:  
(The southern gas pipeline)

(1)	60°00.873'N	26°22.552'E
(2)	60°01.499'N	26°20.778'E
(3)	60°01.748'N	26°19.094'E
(4)	60°01.786'N	26°16.132'E
(5)	60°01.388'N	26°11.494'E
(6)	60°00.087'N	26°06.885'E
(7)	59°57.634'N	26°00.507'E
(8)	59°55.996'N	25°58.416'E
(9)	59°54.307'N	25°54.417'E
(10)	59°54.330'N	25°46.466'E
(11)	59°53.556'N	25°42.536'E
(12)	59°54.180'N	25°39.441'E
(13)	59°54.409'N	25°37.042'E
(14)	59°53.993'N	25°24.062'E
(15)	59°54.620'N	25°16.398'E
(16)	59°54.731'N	25°11.472'E
(17)	59°54.605'N	25°02.952'E
(18)	59°54.399'N	25°01.014'E
(19)	59°52.748'N	24°55.231'E
(20)	59°50.867'N	24°44.671'E
(21)	59°50.529'N	24°40.530'E
(22)	59°49.573'N	24°37.113'E
(23)	59°47.617'N	24°31.884'E
(24)	59°46.564'N	24°25.969'E
(25)	59°45.894'N	24°24.014'E
(26)	59°45.471'N	24°21.497'E
(27)	59°43.842'N	24°15.713'E
(28)	59°43.740'N	24°10.977'E
(29)	59°43.494'N	24°09.199'E
(30)	59°41.109'N	24°03.806'E
(31)	59°40.134'N	23°56.618'E
(32)	59°38.649'N	23°51.866'E
(33)	59°37.997'N	23°45.178'E
(34)	59°36.405'N	23°33.812'E
(35)	59°35.527'N	23°30.010'E
(36)	59°34.757'N	23°21.542'E
(37)	59°30.415'N	22°54.948'E
(38)	59°28.774'N	22°42.412'E



Kuva viitteeksi, karttaotteet ei merikartan mittakaavassa / Bild för referens, kortutdrag inte i sjökortets skala / Image for reference, chart extracts not to scale of chart

( Nord Stream/FTA, Helsinki/Helsingfors 2018 )

## Saaristomeri/Skärgårdshavet/Archipelago Sea

(Ei tiedonantoja. / Inga notiser. / No notices.)

---

## Ahvenanmeri/Ålands hav/Aland Sea

(Ei tiedonantoja. / Inga notiser. / No notices.)

---

## Selkämeri/Bottenhavet/Bothnian Sea

(Ei tiedonantoja. / Inga notiser. / No notices.)

---

## Merenkurkku/Kvarken/The Quark

(Ei tiedonantoja. / Inga notiser. / No notices.)

---

## Perämeri/Bottenviken/Bay of Bothnia

(Ei tiedonantoja. / Inga notiser. / No notices.)

---

## Vuoksen vesistö/Vuoksens vattendrag/Vuoksi watercourse

(Ei tiedonantoja. / Inga notiser. / No notices.)

---

## Kymijoen vesistö/Kymmene älvs vattendrag/Kymijoki watercourse

(Ei tiedonantoja. / Inga notiser. / No notices.)

---

## Kokemäenjoen vesistö/Kumo älvs vattendrag/Kokemäijoki watercourse

(Ei tiedonantoja. / Inga notiser. / No notices.)

---

## Oulujoen vesistö/Ule älvs vattendrag/Oulujoki watercourse

(Ei tiedonantoja. / Inga notiser. / No notices.)

---

## Paatsjoen vesistö/Paatsjoki vattendrag/Paatsjoki watercourse

(Ei tiedonantoja. / Inga notiser. / No notices.)

---

## Saimaan kanava/Saima kanal/Saimaa Canal

(Ei tiedonantoja. / Inga notiser. / No notices.)

---

## Pohjoinen Itämeri/Norra Östersjön/Northern Baltic

**\*287(P) /2018** (2018-09-28)

Suomi. Pohjoinen Itämeri. Suomen talousalue (EEZ). Nord Stream -kaasuputket. Kaapelit ja johdot

Finland. Norra Östersjön. Finlands ekonomiska zon (EEZ). Nord Streams gasledning. Kablar och rörledning

Finland. Northern Baltic. Finnish EEZ. Nord Stream gas pipelines. Cables and pipelines

Kartat / Kort / Charts

952

953

954 (INT 1210)

B/Hanko - Haapsalu

Edellinen / Föregående / Previous

286 /2018

286 /2018

286 /2018

286 /2018

Ajankohta: noin 31.12.2019 mennessä

Tidpunkt: senast omkring 31.12.2019

Time: approximately by 31 December 2019



Hankkeeseen kuuluu kaksi kaasuputkea. Alla suunnitelmakoordinaatit yleiskarttatarkkuudella välillä Suomenlahti–Pohjois-Itämeri.

Projektet omfattar två gasledning. Nedan plankoordinaterna mellan Finska viken och Norra Österjön med ett översiktshorts precision.

The project comprises two gas pipelines. The plan coordinates from the Gulf of Finland to the Northern Baltic are indicated below with the precision of a general chart.

2 952, 953, 954, B/Hanko - Haapsalu

Lisää  
Inför  
Add



Seuraavien pisteiden välille:  
(Pohjoisempi kaasuputki)  
Mellan följande positioner:  
(Den nordliga gasledningen)  
Between the following positions:  
(The northern gas pipeline)

- (1) 59°29.251'N 22°45.651'E
- (2) 59°28.784'N 22°41.623'E
- (3) 59°28.736'N 22°34.075'E
- (4) 59°27.438'N 22°24.474'E
- (5) 59°26.554'N 22°19.020'E
- (6) 59°25.391'N 22°15.026'E
- (7) 59°24.318'N 22°06.202'E
- (8) 59°23.248'N 22°00.213'E
- (9) 59°22.015'N 21°55.073'E
- (10) 59°21.658'N 21°50.727'E
- (11) 59°20.044'N 21°43.080'E
- (12) 59°17.477'N 21°32.943'E
- (13) 59°16.997'N 21°27.418'E
- (14) 59°15.954'N 21°24.043'E
- (15) 59°15.313'N 21°20.491'E
- (16) 59°14.618'N 21°12.618'E
- (17) 59°14.635'N 21°09.394'E
- (18) 59°14.065'N 21°06.916'E
- (19) 59°13.306'N 21°05.225'E
- (20) 59°11.760'N 21°03.641'E
- (21) 59°10.801'N 21°01.915'E
- (22) 59°09.319'N 21°00.998'E
- (23) 59°08.709'N 21°00.189'E
- (24) 59°05.625'N 20°50.212'E
- (25) 59°04.497'N 20°47.989'E
- (26) 59°02.701'N 20°45.686'E
- (27) 58°59.046'N 20°37.665'E
- (28) 58°55.169'N 20°30.620'E
- (29) 58°53.156'N 20°25.849'E
- (30) 58°41.977'N 20°14.630'E
- (31) 58°35.604'N 20°09.571'E
- (32) 58°33.530'N 20°07.107'E
- (33) 58°32.646'N 20°06.484'E
- (34) 58°29.896'N 20°05.724'E

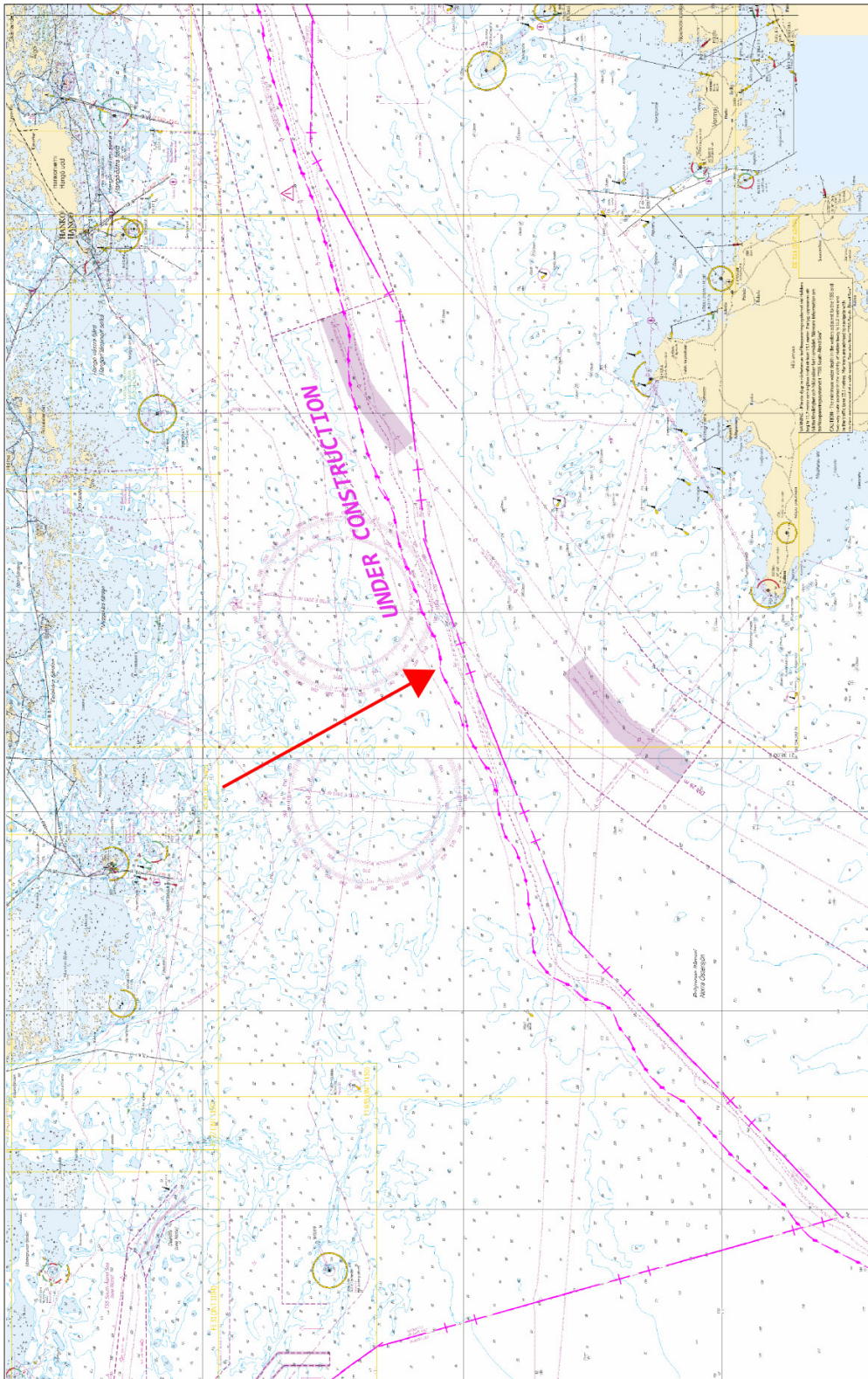
3 952, 953, 954

Lisää  
Inför  
Add



Seuraavien pisteiden välille:  
(Eteläisempi kaasuputki)  
Mellan följande positioner:  
(Den sydliga gasledningen)  
Between the following positions:  
(The southern gas pipeline)

- (1) 59°28.774'N 22°42.412'E
- (2) 59°28.722'N 22°34.753'E
- (3) 59°27.452'N 22°24.917'E
- (4) 59°25.369'N 22°15.120'E
- (5) 59°24.847'N 22°09.829'E
- (6) 59°23.119'N 22°00.016'E
- (7) 59°21.894'N 21°54.534'E
- (8) 59°21.597'N 21°50.614'E
- (9) 59°20.062'N 21°45.362'E
- (10) 59°19.399'N 21°40.707'E
- (11) 59°17.589'N 21°35.000'E
- (12) 59°16.961'N 21°27.408'E
- (13) 59°15.920'N 21°24.031'E
- (14) 59°15.275'N 21°20.419'E
- (15) 59°14.578'N 21°12.573'E
- (16) 59°14.615'N 21°09.456'E
- (17) 59°14.251'N 21°07.586'E
- (18) 59°13.132'N 21°05.075'E
- (19) 59°11.681'N 21°03.642'E
- (20) 59°10.601'N 21°01.841'E
- (21) 59°09.287'N 21°01.040'E
- (22) 59°08.684'N 21°00.236'E
- (23) 59°05.586'N 20°50.215'E
- (24) 59°04.306'N 20°47.830'E
- (25) 59°02.678'N 20°45.726'E
- (26) 58°58.923'N 20°37.521'E
- (27) 58°55.149'N 20°30.664'E
- (28) 58°53.025'N 20°25.722'E
- (29) 58°43.496'N 20°16.235'E
- (30) 58°35.475'N 20°09.518'E
- (31) 58°33.351'N 20°06.997'E
- (32) 58°29.955'N 20°05.767'E



Kuva viitteeksi, karttaotteet ei merikartan mittakaavassa / Bild för referens, kortutdrag inte i sjökortets skala / Image for reference, chart extracts not to scale of chart

( Nord Stream/FTA, Helsinki/Helsingfors 2018 )



# Tiedotuksia/Upplysningar /Announcements

\*288(T) /2018 (2018-09-28)

**Suomi. Saaristomeri. Selkämeri. Pohjoinen Itämeri. Suomenlahti. Kansainvälinen merisotaharjoitus Northern Coasts 2018 (NOCO18).**

**Finland. Skärgårdshavet. Bottenhavet. Norra Östersjön. Finska viken. Multinationell marinövning Northern Coasts 2018 (NOCO18).**

**Finland. Archipelago Sea. Bothnian Sea. Northern Baltic. Gulf of Finland. Multinational naval exercise Northern Coasts 2018 (NOCO18).**

Ajankohta: 26 - 28.10.2018 ja 29.10 - 8.11.2018  
Tidpunkt: 26 - 28.10.2018 och 29.10 - 8.11.2018  
Time: 26 - 28 October 2018 and 29 October - 8 November 2018

A) Ajankohta: 26 - 28.10.2018 (Satamavaihe Turussa)  
A) Tidpunkt: 26 – 28 oktober 2018 (Hamnskedet i Åbo)  
A) Time: From 26 October to 28 October 2018 (Harbour phase in Turku)

2  
B) Ajankohta: 29.10.- 8.11.2018 (Pohjois–Itämeri, Saaristomeri, Selkämeri ja Suomenlahti).  
B) Tidpunkt: 29 oktober – 8 november 2018 (Norra Östersjön, Skärgårdshavet, Bottenhavet och Finska viken).  
B) Time: From 29 October to 8 November 2018 (Northern Baltic, Archipelago Sea, Sea of Bothnia and Gulf of Finland).

3  
**Northern Coast 2018-harjoitus** toimeenpannaan kansainvälisenä merisotaharjoituksena 26.10.-8.11.2018. Harjoitukseen osallistuu EU-, NATO- sekä NATO-rauhankumppanuusmaita. Harjoitus toimeenpannaan Suomen aluevesillä Saaristomeren, Suomenlahden länsiosan ja Selkämeren alueella sekä kansainvälisillä vesialueilla Pohjois-Itämerellä, Selkämerellä ja Suomenlahden suun alueella.  
Harjoitukseen liittyvät harjoitukset (esim. ammunnat, hinaus- ja logistiset harjoitukset sekä miinantorjunta) saattavat vaikuttaa meriliikenteeseen. Harjoitusalueilla liikkuvia kehoitetaan seuraamaan merivaroituksia ja radioliikennettä erityisen tarkasti.  
Harjoituksen aikana suoritetaan miinojen etsintää ja raivausta. Mahdollisen miinalöydöksen tms. raivaamisesta sekä raivaamisen vaara-alueesta ilmoitetaan erikseen Archipelago VTS, West Coats VTS ja Helsinki VTS kautta.

Harjoituksen aluksiin saa yhteyden VHF-kanavalla 16.  
Lisätietoja harjoituksesta saa harjoituksen aikana Turku Radion puhelinnumerosta 020 448 6400. Sähköposti: turku.radio@liikennevirasto.fi

**Northern Coasts 2018** är en multinationell marin militärövning som pågår 26.10-8.11.2018. I övningen deltar EU-länder, NATO-länder och medlemsländer i NATO-programmet Partnerskap för fred. Övningarna äger rum i finska territorialvatten i Skärgårdshavet, i västra delen av Finska viken och i Bottenhavet samt i internationella farvatten i Norra Östersjön, Bottenhavet och i västra Finska viken.

I övningarna ingår sådana element (t.ex. skjutning, bogserings- och logistikövningar samt minbekämpning) som kan påverka sjötrafiken. Alla som rör sig i området uppmanas följa med navigationsvarningarna och radiotrafiken med största uppmärksamhet.

Under övningen pågår både minletning och minröjning. Om röjning av eventuella minfynd eller dylikt eller om farligt område p.g.a. röjning meddelas separat till Archipelago VTS, West Coats VTS och Helsinki VTS.

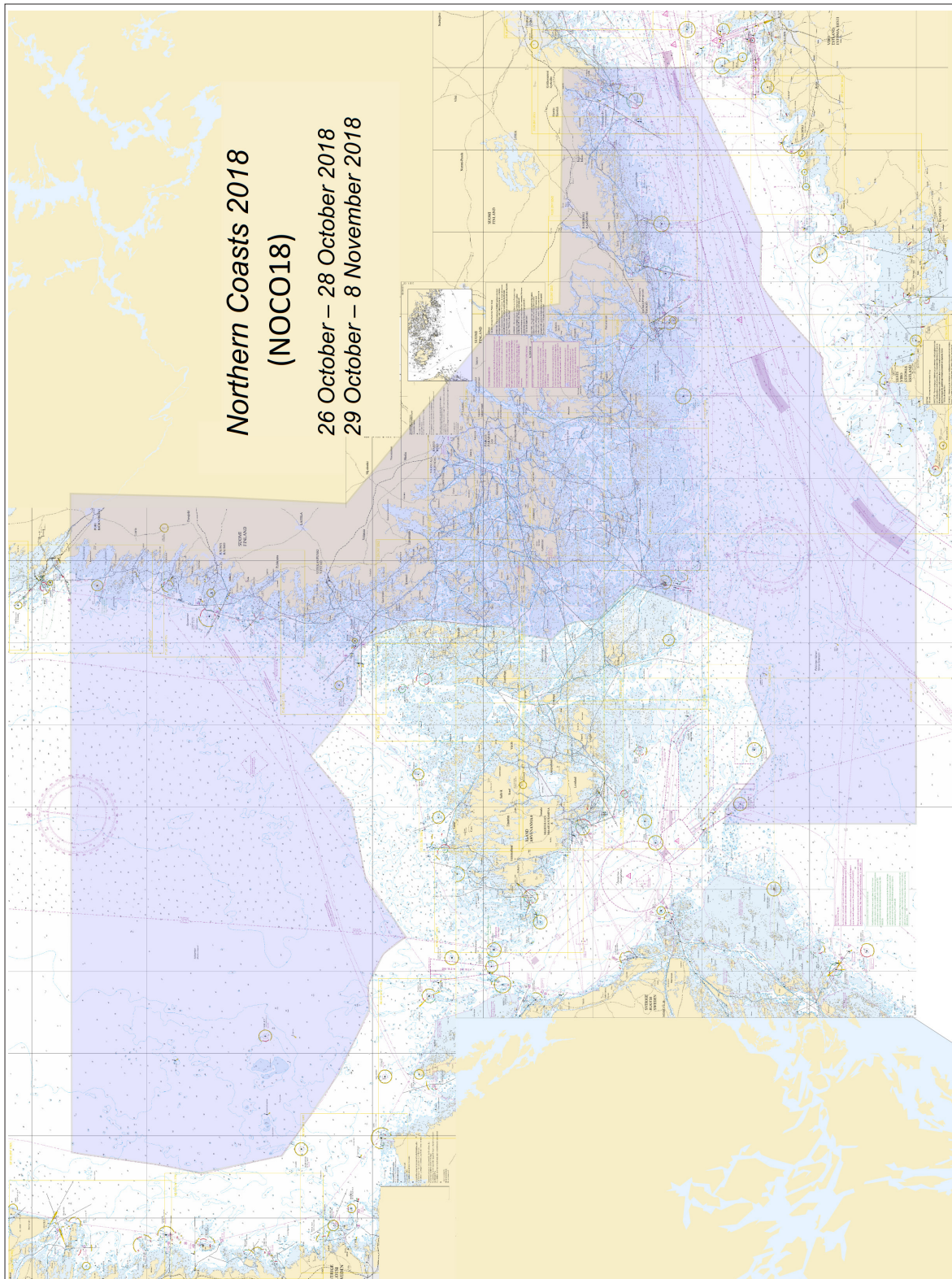
Fartygen som deltar i övningen använder VHF-kanal 16.  
Ytterligare information om övningen ges under tiden som övningen pågår av Turku Radio +358 (2)02 488 6400. E-post: turku.radio@liikennevirasto.fi

**The naval exercise Northern Coasts 2018** is a multinational live exercise between 26th of October and 8th of November 2018. The participants include EU countries, NATO member countries and participants in the NATO Partnership for Peace Programme. The exercise takes place in Finnish territorial waters in the Archipelago Sea, the western part of the Gulf of Finland and in the Sea of Bothnia, as well as in the international waters of the Northern Baltic, Sea of Bothnia and western part of the Gulf of Finland.

The exercise comprises operations (e.g. gunnery, towing and logistics exercises, and mine countermeasures), which can affect vessel traffic. Mariners in the area are advised to listen to navigational warnings and monitor radio broadcasts with great attention.

The exercise includes both mine hunting and mine clearing. Possible mine clearance operations and danger areas due to mine clearance shall be reported to Archipelago VTS and Helsinki VTS.

Vessels participating in the exercise listen to VHF channel 16. More detailed information about the exercise is provided during the exercise by Turku Radio +358 (2)02 488 6400. E-mail: turku.radio@liikennevirasto.fi



Kuva viitteeksi, karttaotteet ei merikartan mittakaavassa / Bild för referens, kortutdrag inte i sjökortets skala / Image for reference, chart extracts not to scale of chart

( Puolustusvoimat/Försvarsmakten/The Finnish Defence Forces 2018 )