

Tm/Ufs/NtM 31 / 318 - 323 / 10.11.2018

Sisältö - Innehåll - Content (318 - 323 / 2018)

Alue / Område / Area	Tiedonanto / Notis / Notice	Kartor / Kort / Charts
Suomenlahti	*318(T)/2018	18, 191, A, B
Saaristomeri	*319(T)/2018	41, 127, E
Perämeri	*320/2018	55, 119, G
Kymijoen vesistö	*321/2018	446
Pohjoinen Itämeri	322(T)/2018	935, 953, C
Tiedotuksia	*323(T)/2018	

Koskee seuraavia karttoja - Berörda sjökort - Affected charts

Kartta / Kort / Chart	Tiedonannot / Notiser / Notices
18	*318(T)/2018
41	*319(T)/2018
55	*320/2018
119	*320/2018
127	*319(T)/2018
191	*318(T)/2018
446	*321/2018
935	322(T)/2018
953	322(T)/2018
A	*318(T)/2018
B	*318(T)/2018
C	322(T)/2018
E	*319(T)/2018
G	*320/2018

Suomenlahti/Finska viken/Gulf of Finland

*318(T) /2018 (2018-11-09)

Suomi. Suomenlahti. Helsinki. Uunisaarensalmi suljettu. Esteet.

Finland. Finska viken. Helsingfors. Ugnsholmssundet stängt. Hinder.

Finland. Gulf of Finland. Helsinki. Uunisaarensalmi closed. Obstructions.

Kartat / Kort / Charts

18 (INT 1250)

191 (INT 1159)

A626,A626.1

B626,B626.1

Edellinen / Föregående / Previous

309 /2018

309 /2018

310 /2018

317 /2018

Ajankohta: 15.11.2018 - n. 15.4.2019 asti

Tidpunkt: 15.11.2018 - till ca 15.4.2019

Time: from 15 November 2018 until about 15 April 2019

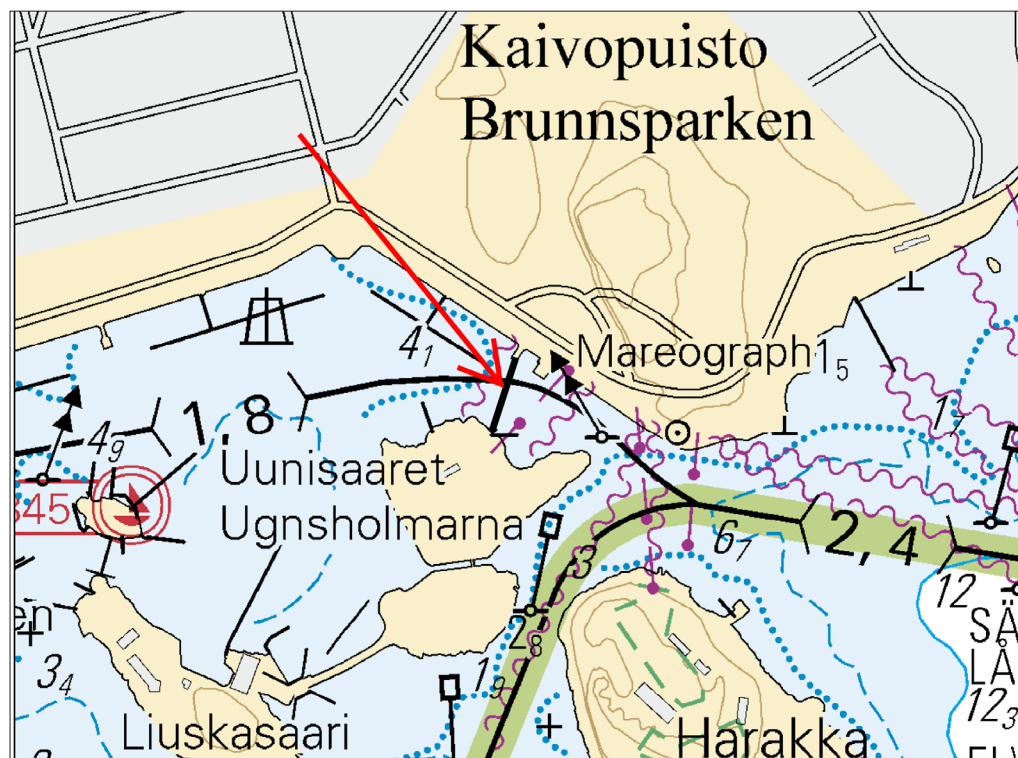
1 18, 191, A626, A626.1, B626, B626.1

Lisää
Inför
Add

Kävelyponttonisilta
Pontonbro
Pontoon footbridge

60°09.24'N 24°57.19'E

2



Kuva viitteeksi, karttaotteet ei merikartan mittakaavassa / Bild för referens, kortutdrag inte i sjökortets skala / Image for reference, chart extracts not to scale of chart

(FTA, Helsinki/Helsingfors 2018)

Saaristomeri/Skärgårdshavet/Archipelago Sea

*319(T) /2018 (2018-11-09)

Suomi. Saaristomeri. Rauma. Ulko-Petäjäs. Turvalaitteet.

Finland. Skärgårdshavet. Raumo. Ulko-Petäjäs. Säkerhetsanordningar.

Finland. Archipelago Sea. Rauma. Ulko-Petäjäs. Buoyage.

Kartat / Kort / Charts
41 (INT 1132)
127,127.A (INT 11321)
E804,E804.1

Edellinen / Föregående / Previous
313 /2018
313 /2018
313 /2018

Ajankohta: n. 30.11.2018 asti
Tidpunkt: till ca 30.11.2018
Time: until about 30 November 2018

Kumotaan/Utgått/Cancelled: 313(T) /2018

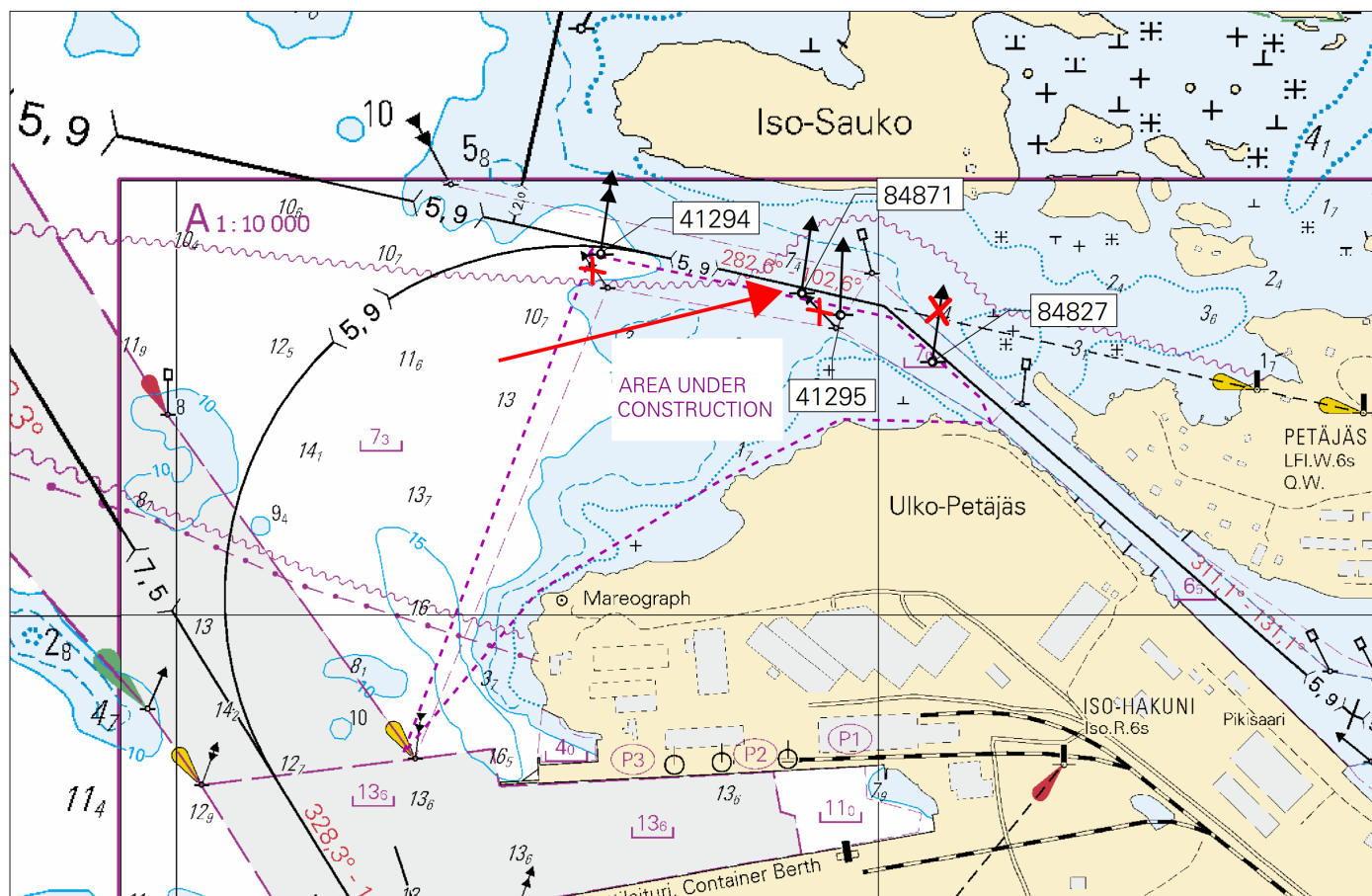
1 41, 127, 127.A, E804, E804.1

Siirrä
Flytta
Move



Paikasta/Från/From
(1) 61°08.176'N 21°26.080'E | 84827
Paikkaan/Till/To
(2) 61°08.222'N 21°25.889'E | 84871

2



Kuva viitteeksi, karttaotteet ei merikartan mittakaavassa / Bild för referens, kortutdrag inte i sjökortets skala / Image for reference, chart extracts not to scale of chart

(FTA, Turku/Åbo 2018)

Ahvenanmeri/Ålands hav/Aland Sea

(Ei tiedonantoja. / Inga notiser. / No notices.)

Selkämeri/Bottenhavet/Bothnian Sea

(Ei tiedonantoja. / Inga notiser. / No notices.)

Merenkurkku/Kvarken/The Quark

(Ei tiedonantoja. / Inga notiser. / No notices.)

Perämeri/Bottenviken/Bay of Bothnia

*320 /2018 (2018-11-09)

Suomi. Perämeri. Raahen satama. Turvalaitteet. Alueet ja rajat.

Finland. Bottenviken. Brahestads hamn. Säkerhetsanordningar. Områden och gränser.

Finland. Bay of Bothnia. Port of Raahе. Buoyage. Areas and borders.

Kartat / Kort / Charts

55 (INT 1146)

119.A

G838,G839,G839.1

Edellinen / Föregående / Previous

222 /2018

300 /2017

260 /2018

1 55, 119.A, G838, G839, G839.1

Lisää
Inför
Add



Seuraavien pisteiden välille:
Mellan följande positioner:
Between the following positions:

Poista vanha reunalinja
Stryk den tidigare begränsningslinjen
Delete former edge line

(1) 64°39.220'N 24°24.352'E
(2) 64°39.212'N 24°24.249'E
(3) 64°39.296'N 24°24.161'E
(4) 64°39.384'N 24°24.068'E
(5) 64°39.570'N 24°23.768'E
(6) 64°39.661'N 24°23.896'E
(7) 64°39.668'N 24°24.121'E
(8) 64°39.632'N 24°24.234'E
(9) 64°39.437'N 24°24.241'E
(10) 64°39.406'N 24°24.242'E
(11) 64°39.220'N 24°24.352'E

2 55, 119.A, G838, G839, G839.1

Lisää
Inför
Add



Seuraavien pisteiden välille:
Mellan följande positioner:
Between the following positions:

Poista vanha reunalinja
Stryk den tidigare begränsningslinjen
Delete former edge line

(1) 64°39.570'N 24°23.768'E
(2) 64°39.560'N 24°23.468'E
(3) 64°39.646'N 24°23.453'E
(4) 64°39.661'N 24°23.896'E
(5) 64°39.570'N 24°23.768'E

3 55, 119.A, G838, G839, G839.1

Poista
Stryk
Delete



Seuraavien pisteiden väliltä:
Mellan följande positioner:
Between the following positions:

(1) 64°39.380'N 24°24.070'E
(2) 64°39.420'N 24°24.230'E

4 55, 119.A, G838, G839, G839.1

Siirrä
Flytta
Move



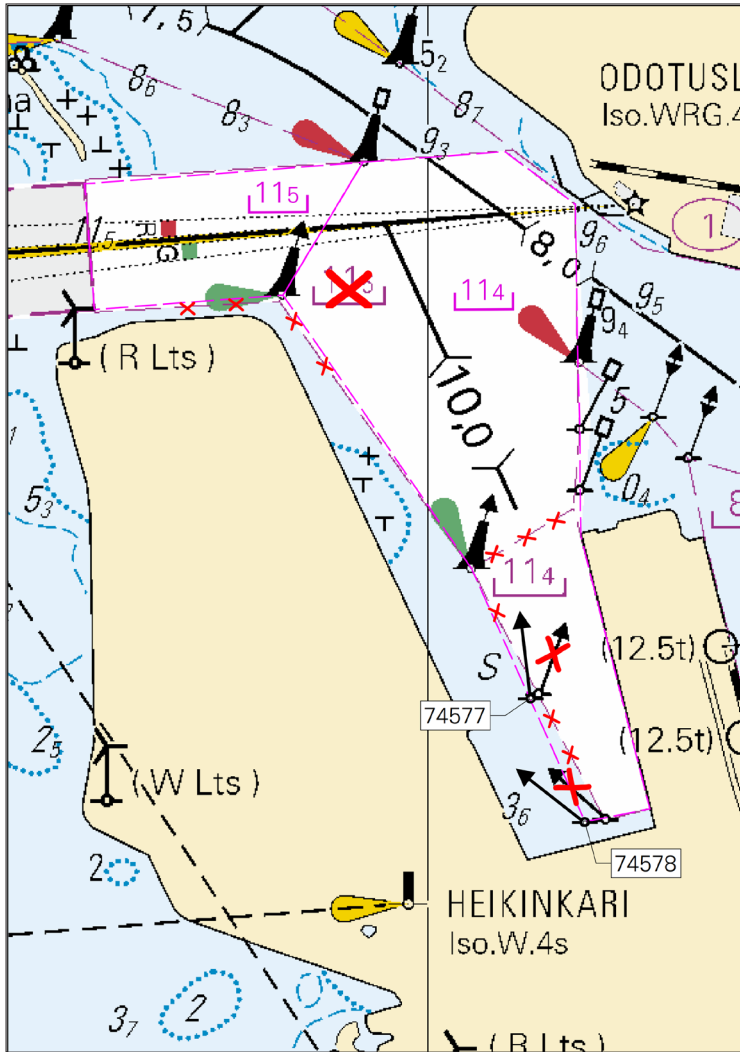
Paikasta/Från/From
(1) 64°39.210'N 24°24.280'E
Paikkaan/Till/To
(2) 64°39.212'N 24°24.249'E | 74578

Siirrä
Flytta
Move



Paikasta/Från/From
(1) 64°39.300'N 24°24.170'E
Paikkaan/Till/To
(2) 64°39.296'N 24°24.161'E | 74577

6



Kuva viitteeksi, karttaotteet ei merikartan mittakaavassa / Bild för referens, kortutdrag inte i sjökortets skala / Image for reference, chart extracts not to scale of chart

(FTA, Vaasa/Vasa 2018)

Vuoksen vesistö/Vuoksens vattendrag/Vuoksi watercourse

(Ei tiedonantoja. / Inga notiser. / No notices.)

Kymijoen vesistö/Kymmene älvs vattendrag/Kymijoki watercourse

*321 /2018 (2018-11-09)

Suomi. Kymijoen vesistö. Suonenjoki. Kaapelit ja johdot
 Finland. Kymmene älvs vattendrag. Suonenjoki. Kablar och rörledningar
 Finland. Kymijoki watercourse. Suonenjoki. Cables and pipelines

Lisää
Inför
Add



Seuraavien pisteiden välille:
Mellan följande positioner:
Between the following positions:

- (1) 62°39.952'N 27°02.772'E
- (2) 62°40.001'N 27°02.686'E
- (3) 62°40.022'N 27°02.617'E
- (4) 62°40.027'N 27°02.605'E
- (5) 62°40.043'N 27°02.555'E
- (6) 62°40.074'N 27°02.507'E
- (7) 62°40.111'N 27°02.490'E
- (8) 62°40.129'N 27°02.492'E
- (9) 62°40.165'N 27°02.491'E
- (10) 62°40.201'N 27°02.487'E
- (11) 62°40.227'N 27°02.473'E
- (12) 62°40.268'N 27°02.465'E
- (13) 62°40.297'N 27°02.426'E
- (14) 62°40.363'N 27°02.380'E
- (15) 62°40.375'N 27°02.367'E
- (16) 62°40.391'N 27°02.344'E
- (17) 62°40.405'N 27°02.306'E
- (18) 62°40.414'N 27°02.283'E
- (19) 62°40.435'N 27°02.260'E
- (20) 62°40.464'N 27°02.296'E
- (21) 62°40.497'N 27°02.323'E

Lisää
Inför
Add



Seuraavien pisteiden välille:
Mellan följande positioner:
Between the following positions:

- (1) 62°40.501'N 27°02.322'E
- (2) 62°40.500'N 27°02.253'E
- (3) 62°40.511'N 27°02.173'E
- (4) 62°40.512'N 27°02.068'E
- (5) 62°40.520'N 27°02.009'E
- (6) 62°40.615'N 27°01.686'E
- (7) 62°40.731'N 27°01.500'E
- (8) 62°40.821'N 27°01.274'E
- (9) 62°40.958'N 27°00.907'E
- (10) 62°41.014'N 27°00.789'E
- (11) 62°41.172'N 27°00.455'E
- (12) 62°41.353'N 27°00.114'E
- (13) 62°41.497'N 26°59.841'E
- (14) 62°41.526'N 26°59.787'E
- (15) 62°41.697'N 26°59.479'E
- (16) 62°41.731'N 26°59.413'E
- (17) 62°41.815'N 26°59.272'E
- (18) 62°42.006'N 26°58.935'E
- (19) 62°42.199'N 26°58.578'E

(FTA, Lappeenranta/Villmanstrand 2018)

Kokemäenjoen vesistö/Kumo älvs vattendrag/Kokemäkijoki watercourse

(Ei tiedonantoja. / Inga notiser. / No notices.)

Oulujoen vesistö/Ule älvs vattendrag/Oulujoki watercourse

(Ei tiedonantoja. / Inga notiser. / No notices.)

Paatsjoen vesistö/Paatsjoki vattendrag/Paatsjoki watercourse

(Ei tiedonantoja. / Inga notiser. / No notices.)

Saimaan kanava/Saima kanal/Saimaa Canal

(Ei tiedonantoja. / Inga notiser. / No notices.)

Pohjoinen Itämeri/Norra Östersjön/Northern Baltic

322(T) /2018 (2018-11-09)

Ruotsi. Pohjoinen Itämeri. Kapellskärin I -puoli. Loisto Remmargrund poissa toiminnasta. AIS. Turvalaitteet.

Sverige. Norra Östersjön. O om Kapellskär. Fyren Remmargrund ur funktion. AIS. Säkerhetsanordningar.

Sweden. Northern Baltic. E of Kapellskär. Light Remmargrund inoperable. AIS. Buoyage.

Kartat / Kort / Charts
935
953
C/INDEX,C/Ahvenanmeri

Edellinen / Föregående / Previous
228 /2018
287 /2018
301 /2018

Ajankohta: Toistaiseksi
Tidpunkt: Tills vidare
Time: Until further notice

1 935, 953, C/INDEX, C/Ahvenanmeri



Muuta
Ändra
Amend

REMMARGRUND
LFI.WRG.8s (exting)
Racon (M) (not in use)
AIS

59°45.52'N 19°19.01'E

2

AIS-kohde käytössä.

En AIS markerar fyrens plats.

An AIS AtoN is in operation.

(Ufs 727/13563(T), Norrköping 2018)

Tiedotuksia/Upplysningar /Announcements

***323(T) /2018** (2018-11-09)

Suomi. Suomenlahti. Inkoo - TSS OFF HANKONIEMI PENINSULA. Nord Stream 2 kaasuputkien työt.

Finland. Finska viken. Ingå - TSS OFF HANKONIEMI PENINSULA. Nord Stream 2 rörlägningsarbeten.

Finland. Gulf of Finland. Inkoo - TSS OFF HANKONIEMI PENINSULA. Nord Stream 2 pipelaying operations.

Ajankohta: n. 15.12.2018 asti
Tidpunkt: till ca 15.12.2018
Time: until about 15 December 2018

Putkenlaskualus Solitaire suorittaa laskutöitä välillä Inkoo - TSS OFF HANKONIEMI PENINSULA. Useampi alus avustaa operaatiossa. Alukset kuuntelevat VHF-kanavaa 16 ja alueen GOFREP VHF-kanavia.

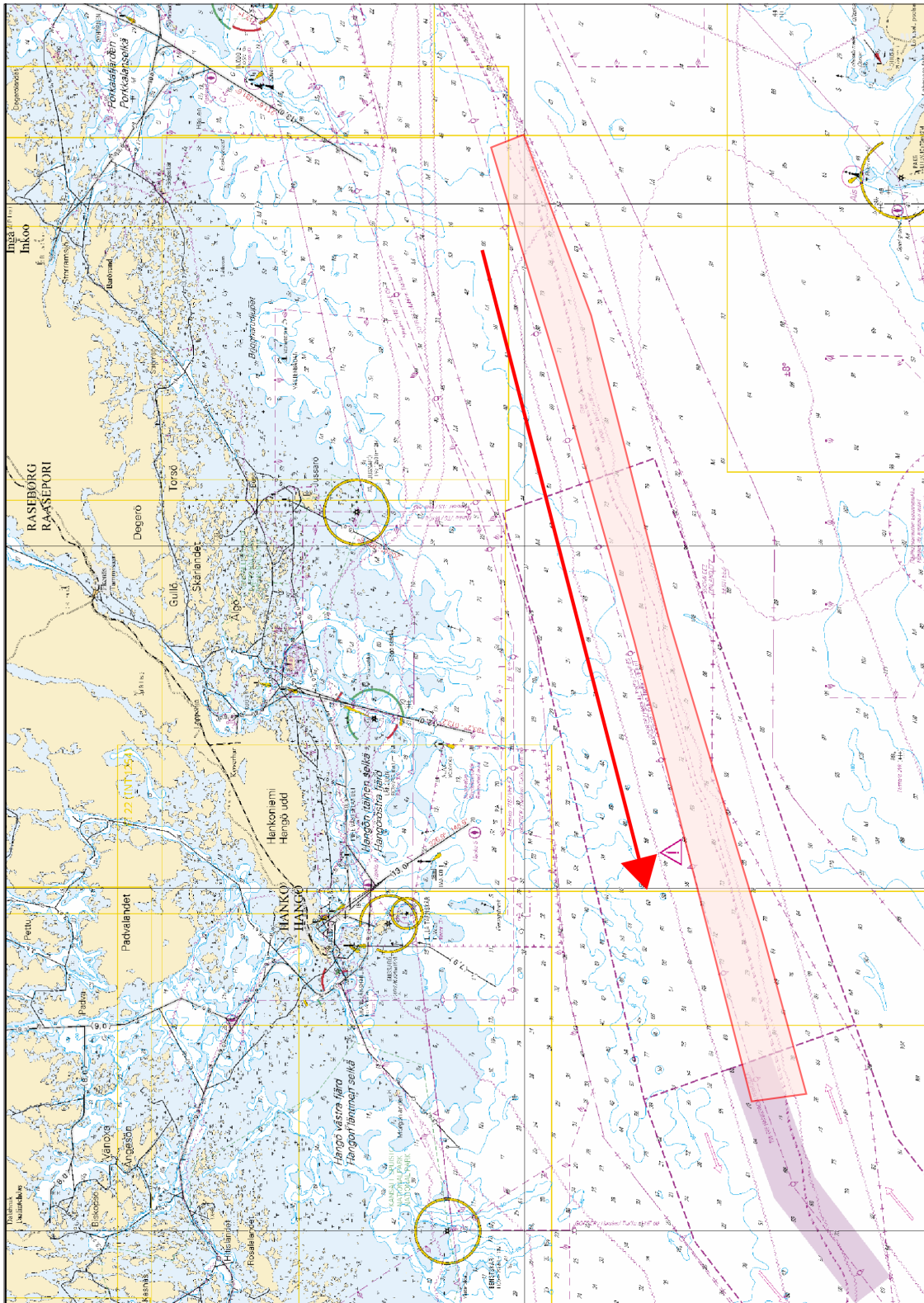
Meriliikenteen tulee sivuuttaa Solitaire vähintään 1 NM etäisyydeltä. Solitairin kutsumerkki on 9HA4114 ja alus lähettää Racon "D"-signaalia. Alueella liikkuvia kehoitetaan noudattamaan erityistä varovaisuutta ja kokoaikaista tähytystä.

Rörlägningsfartyget Solitaire lägger ut gasledning i området mellan Ingå och TSS OFF HANKONIEMI PENINSULA. Flera fartyg assisterar arbetet. Fartygen lyssnar på VHF-kanal 16 och på GOFREP VHF-kanalerna i området.

Fartyg i området uppmanas att passera Solitaire på minst 1 NM avstånd. Solitaires anropningssignal är 9HA4114 och fartyget sänder Racon-signalen "D". Fartyg i området uppmanas iakttä särskild försiktighet och hålla ständig utkik.

Pipelaying vessel Solitaire is conducting cable-laying operations in the area between Inkoo and TSS OFF HANKONIEMI PENINSULA. Several vessels are assisting in the operations. The vessels monitor VHF channel 16, and the GOFREP VHF channels in the area.

The vessel Solitaire requests a minimum clearance of 1 NM. The call sign of the vessel Solitaire is 9HA4114 and the vessel transmits the Racon signal "D". Mariners are advised to navigate with caution when passing through the area and to maintain a sharp lookout at all times.



Kuva viitteeksi, karttaotteet ei merikartan mittakaavassa / Bild för referens, kortutdrag inte i sjökortets skala / Image for reference, chart extracts not to scale of chart

(Nord Stream 2/FTA, Helsinki/Helsingfors 2018)