

Tm/Ufs/NtM 7 / 38 - 46 / 10.03.2019**Sisältö - Innehåll - Content (38 - 46 / 2019)**

Alue / Område / Area	Tiedonanto / Notis / Notice	Kartor / Kort / Charts
Suomenlahti	*38/2019	17, 952, A, B
	*39/2019	13, 14, 101, 951, A
	*40/2019	14, 951, A
	*41/2019	13, 14, A
Saaristomeri	*42/2019	22, 23, 25, 26, 952, 953, 954, B, D
	*43/2019	29, 30, 109, 953, 954, C, D
	*44/2019	C, D
Selkämeri	*45/2019	30, C
Tiedotuksia	*46/2019	

Koskee seuraavia karttoja - Berörda sjökort - Affected charts

Kartta / Kort / Chart	Tiedonannot / Notiser / Notices
13	*39/2019, *41/2019
14	*39/2019, *40/2019, *41/2019
17	*38/2019
22	*42/2019
23	*42/2019
25	*42/2019
26	*42/2019
29	*43/2019
30	*43/2019, *45/2019
101	*39/2019
109	*43/2019
951	*39/2019, *40/2019
952	*38/2019, *42/2019
953	*42/2019, *43/2019
954	*42/2019, *43/2019
A	*38/2019, *39/2019, *40/2019, *41/2019
B	*38/2019, *42/2019
C	*43/2019, *44/2019, *45/2019
D	*42/2019, *43/2019, *44/2019

Suomenlahti/Finska viken/Gulf of Finland

*38 /2019 (2019-03-08)

Suomi. Suomenlahti. Sipoo. Tallörnin väylä (6.1 m). Onaksen väylä (4.5 m). Väylät on avattu liikenteelle. Väylät
 Finland. Finska viken. Sibbo. Tallörnsleden (6.1 m). Onasleden (4.5 m). Farleder har öppnats för sjötrafik. Farleder
 Finland. Gulf of Finland. Sipoo. Tallörn channel (6.1 m). Onas channel (4.5 m). The channels have been opened to vessel traffic.
 Fairways

Kartat / Kort / Charts

Edellinen / Föregående / Previous

17 (INT 1249)

27 /2019

952

27 /2019

A/INDEX,A623,A623.4,A/Helsinki - Tallinna

27 /2019

B/INDEX,B/Helsinki - Tallinn

27 /2019

Kumotaan/Utgår/Cancelled: 12(T) /2019

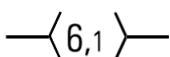
Talvikaudeksi suljetut väylät on avattu liikenteelle.

Farleder som varit stängda för vintersäsongen har öppnats för sjötrafik.

The channels closed for the winter season have been opened to vessel traffic.

2 17, 952, A/INDEX, A623, A623.4, A/Helsinki - Tallinna, B/INDEX, B/Helsinki - Tallinn

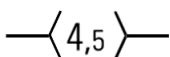
Lisää
Inför
Add



(1) 60°11.23'N 25°19.50'E
(2) 60°13.27'N 25°28.88'E

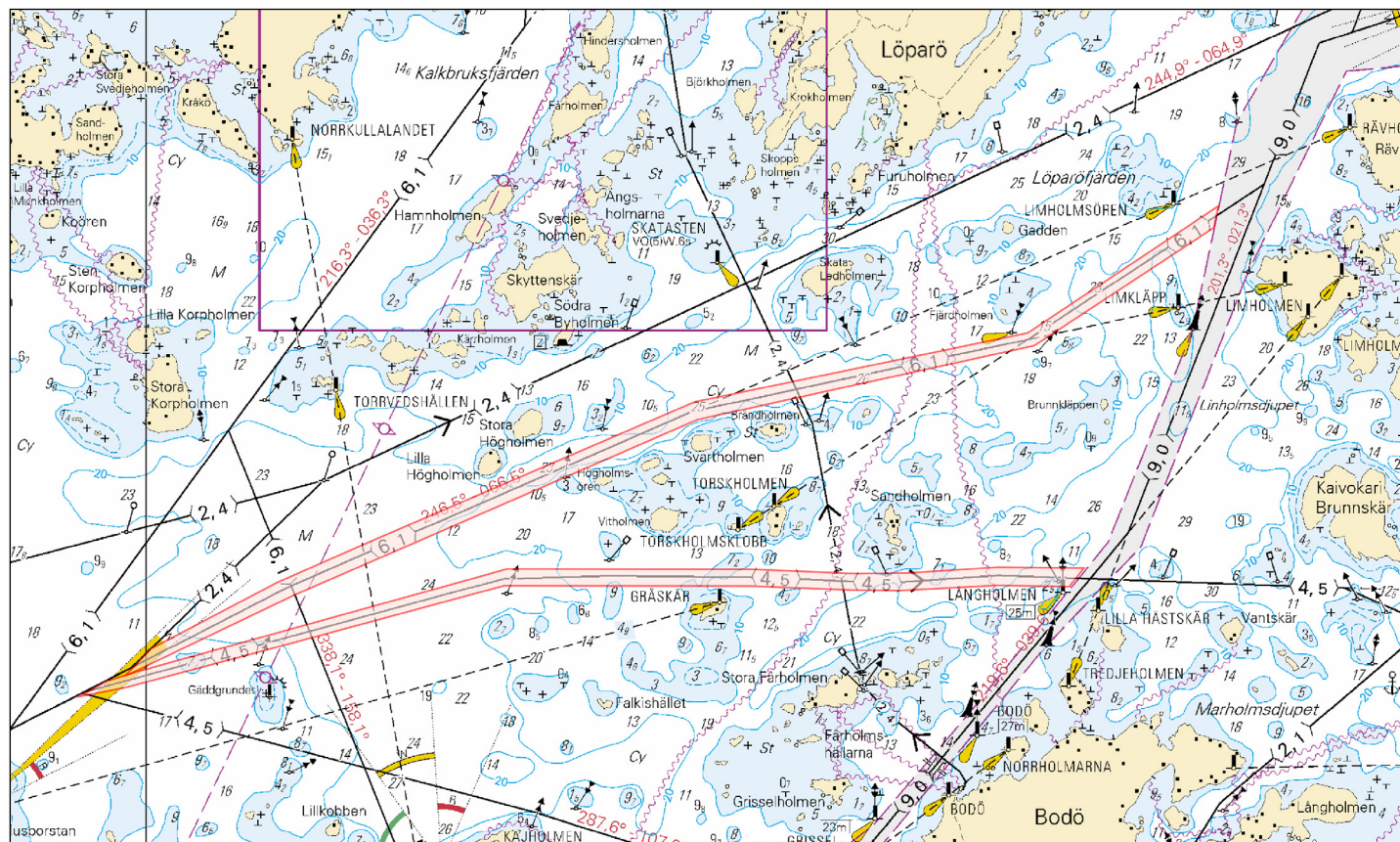
3 17, 952, A/INDEX, A623, A/Helsinki - Tallinna, B/INDEX, B/Helsinki - Tallinn

Lisää
Inför
Add



(1) 60°11.23'N 25°19.50'E
(2) 60°11.69'N 25°27.48'E

4



Kuva viitteeksi, karttaotteet ei merikartan mittakaavassa / Bild för referens, kortutdrag inte i sjökortets skala / Image for reference, chart extracts not to scale of chart

(Traficom, Helsinki/Helsingfors 2019)

Suomi. Suomenlahti. Hamina. Haminan kiertoväylä (7.3 m). Väylänosa on avattu liikenteelle. Väylät

Finland. Finska viken. Fredrikshamn. Fredrikshamns östra farled (7.3 m). Farledsavsnittet har öppnats för sjötrafik. Farleder

Finland. Gulf of Finland. Hamina. Hamina Eastern Channel (7.3 m). Channel section opened to vessel traffic. Fairways

Kartat / Kort / Charts

Edellinen / Föregående / Previous

13 (INT 1245)

15 /2019

14 (INT 1246)

15 /2019

101.B (INT 12461)

15 /2019

951

15 /2019

A607

38 /2019

Kumotaan/Utgåår/Cancelled:

14(T) /2019

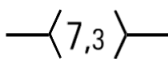
Väylänosa on avattu liikenteelle.

Farledsavsnittet har öppnats för sjötrafik.

The channel section has been opened to vessel traffic.

2 13, 14, 101.B, 951, A607

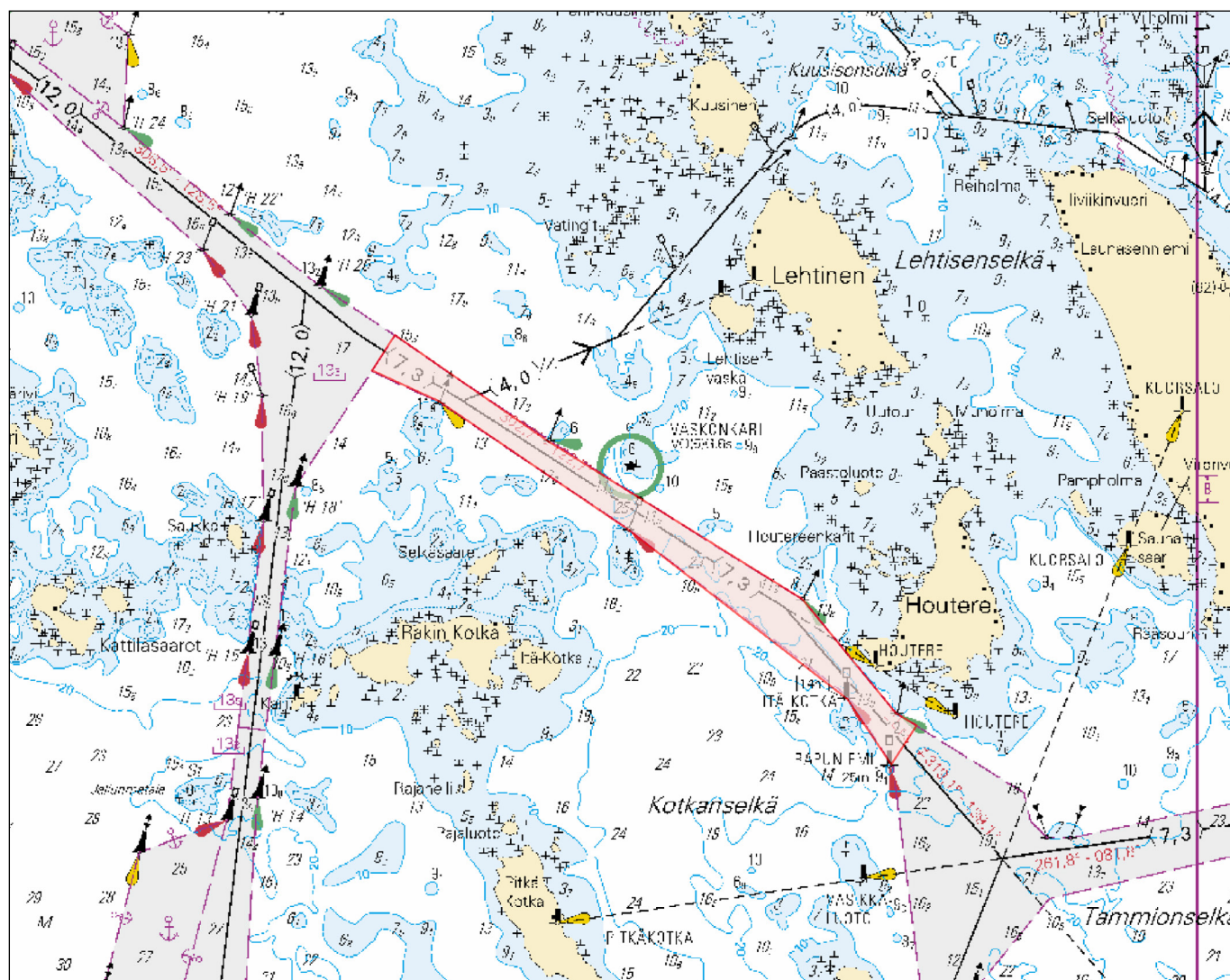
Lisää
Inför
Add



(1) 60°27.85'N 27°17.12'E

(2) 60°26.44'N 27°20.85'E

3

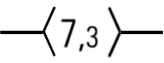



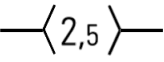


Kuva viitteeksi, karttaotteet ei merikartan mittakaavassa / Bild för referens, kortutdrag inte i sjökortets skala / Image for reference, chart extracts not to scale of chart

Suomi. Suomenlahti. Kotka. Rankki. Turvalaitteet. Väylät

Finland. Finska viken. Kotka. Rankö. Säkerhetsanordningar. Farleder

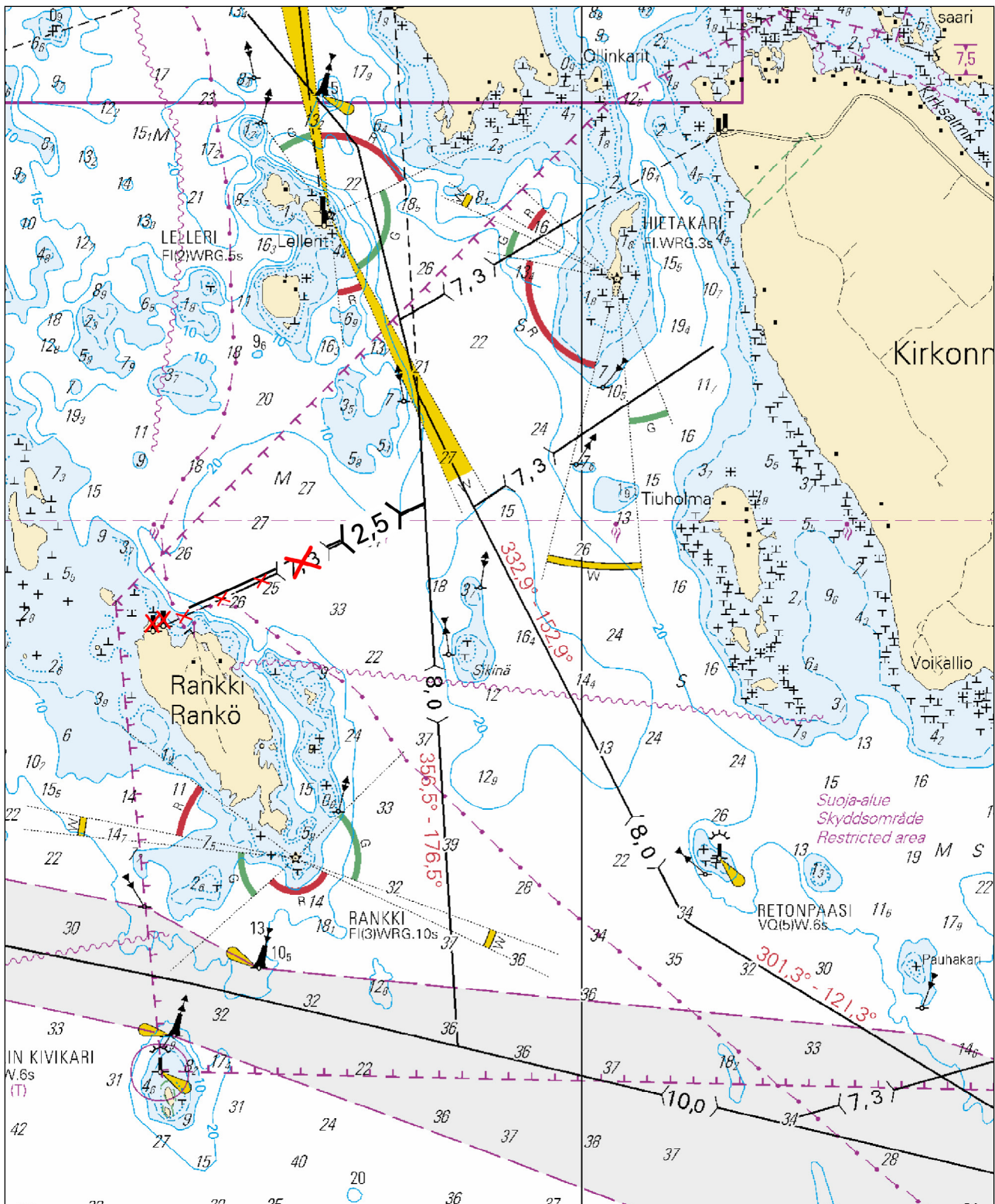
Finland. Gulf of Finland. Kotka. Rankki. Buoyage. Fairways

	Kartat / Kort / Charts	Edellinen / Föregående / Previous
	14 (INT 1246)	39 /2019
	951	39 /2019
	A/INDEX,A610	39 /2019
1	14, 951, A/INDEX, A610	
Poista Stryk Delete		Seuraavien pisteiden väliltä: Mellan följande positioner: Between the following positions:
		(1) 60°23.08'N 26°58.96'E (2) 60°22.79'N 26°57.71'E
2	14, A610	
Poista Stryk Delete		Alempi Nedre Front
		60°22.677'N 26°57.222'E 531
3	14, A610	
Poista Stryk Delete		Ylempi Övre Rear
		60°22.661'N 26°57.154'E 596
4	14, 951, A/INDEX, A610	
Poista Stryk Delete		Taululinja seuraavien pisteiden väliltä: Enslinje mellan följande positioner: Leading line between the following positions:
		(1) 60°22.66'N 26°57.15'E (2) 60°22.79'N 26°57.71'E
5	14, 951, A/INDEX, A610	
Lisää Inför Add		Seuraavien pisteiden välille: Mellan följande positioner: Between the following positions:
		(1) 60°23.078'N 26°58.958'E (2) 60°22.732'N 26°57.392'E
6		

Muutokset toteutetaan ilman erillistä ilmoitusta 31.5.2019 mennessä.

Ändringarna sker senast 31.5.2019. Separat meddelande utgår ej.

The amendments will be carried out by 31 May 2019 without further notice.



Kuva viitteeksi, karttaotteet ei merkartan mittakaavassa / Bild för referens, kortutdrag inte i sjökortets skala / Image for reference, chart extracts not to scale of chart

(Traficom, Helsinki/Helsingfors 2019)

*41 /2019 (2019-03-08)

Suomi. Suomenlahti. Hamina. Rakinvuori. Turvalaitteet
Finland. Finska viken. Fredrikshamn. Rakinvuori. Säkerhetsanordningar
Finland. Gulf of Finland. Hamina. Rakinvuori. Buoyage

	Kartat / Kort / Charts	Edellinen / Föregående / Previous
	13 (INT 1245)	39 /2019
	14 (INT 1246)	40 /2019
	A607	40 /2019

1 13, 14, A607



Sektoriloisto (4,9M62m)
Sektorfyr (4,9M62m)
Sector light (4,9M62m)

Lisää RAKINVUORI
Inför Iso.WRG.6s
Add G 005,5°- 006,5°
W 006,5°- 007,0°
R 007,0°- 008,0°

60°31.336'N 27°17.372'E | 84809

2

Muutos toteutetaan ilman erillistä ilmoitusta 31.5.2019 mennessä.
Ändringen sker senast 31.5.2019. Separat meddelande utgår ej.
The amendment will be carried out by 31 May 2019 without further notice.
(Traficom, Helsinki/Helsingfors 2019)

Saaristomeri/Skärgårdshavet/Archipelago Sea

*42 /2019 (2019-03-08)

Suomi. Saaristomeri. Kemiönsaari. Kasnäs– Högländ–Attu -väylä (4.2 m). Väyläosuus Högsåra–Attu. Väylänosa on avattu liikenteelle. Väylät

Finland. Skärgårdshavet. Kimitoön. Farleden Kasnäs– Högländ–Attu (4.2 m). Farledsavsnittet Högsåra–Attu. Farledsavsnittet har öppnats för sjötrafik. Farleder

Finland. Archipelago Sea. Kimitoön. Kasnäs– Högländ–Attu channel (4.2 m). The channel section Högsåra–Attu. Channel section opened to vessel traffic. Fairways

	Kartat / Kort / Charts	Edellinen / Föregående / Previous
	22 (INT 1254)	18 /2019
	23 (INT 1186)	18 /2019
	25 (INT 1188)	18 /2019
	26 (INT 1189)	18 /2019
	952	38 /2019
	953	23 /2019
	954 (INT 1210)	18 /2019
	B/INDEX,B645,B647,B648,B648.3,B648.4,B649,B649.2,B650	38 /2019
	D/INDEX,D701,D702,D702.3,D702.4,D703,D703.2,D704,D/Utö - Turku	33 /2019

Kumotaan/Utgår/Cancelled: 18(T) /2019

Talvikaudeksi suljettu väylänosa on avattu liikenteelle.

Farledsavsnittet som varit avstängt under vintersäsongen har öppnats för sjötrafik.

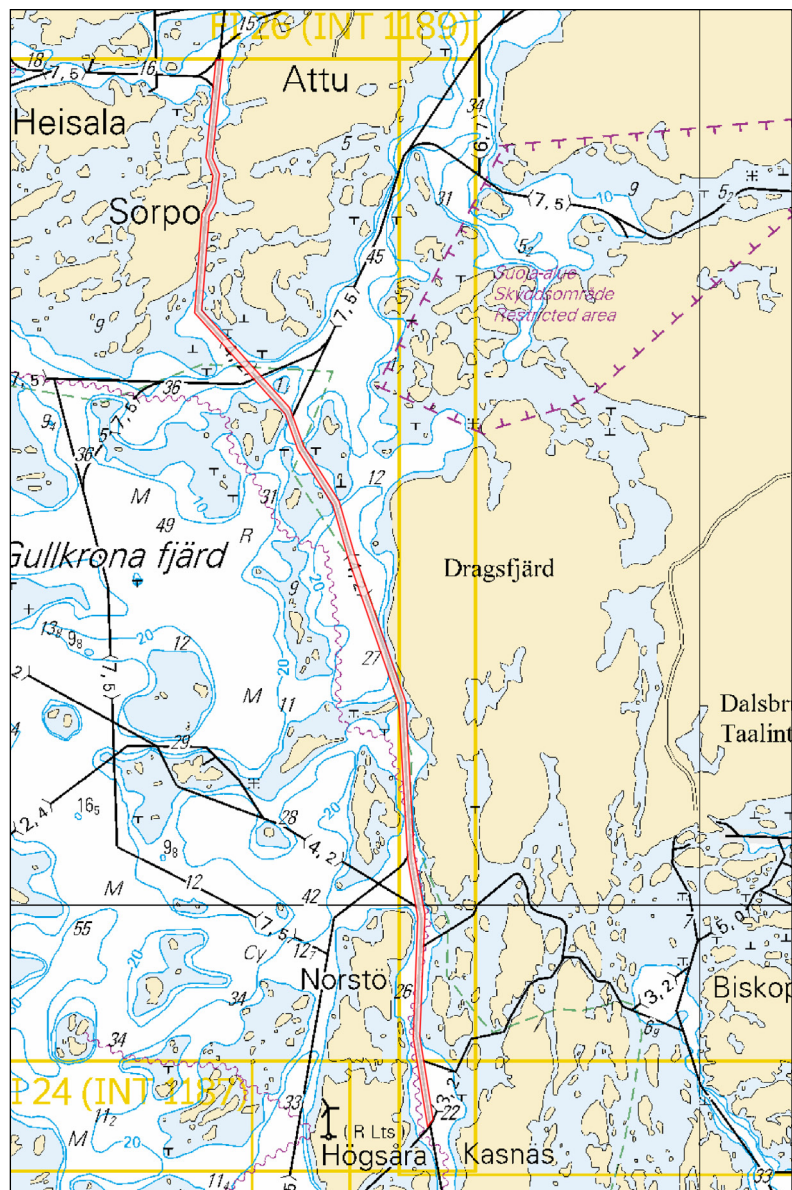
The channel section closed for the winter season has been opened to vessel traffic.

Lisää
Inför
Add

—(4,2)—

(1) 59°57.11'N 22°22.93'E | Högsåra
(2) 60°11.24'N 22°17.43'E | Attu

3



Kuva viitteeksi, karttaotteet ei merikartan mittakaavassa / Bild för referens, kortutdrag inte i sjökortets skala / Image for reference, chart extracts not to scale of chart

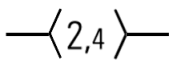
(Traficom, Helsinki/Helsingfors 2019)

*43 /2019 (2019-03-08)

Suomi. Saaristomeri. Kumlinge. Brändö. Turvalaitteet. Väylät
Finland. Skärgårdshavet. Kumlinge. Brändö. Säkerhetsanordningar. Farleder
Finland. Archipelago Sea. Kumlinge. Brändö. Buoyage. Fairways

Kartat / Kort / Charts	Edellinen / Föregående / Previous
29 (INT 1192)	17 /2019
30 (INT 1193)	301 /2018
109.A	301 /2018
953	42 /2019
954 (INT 1210)	42 /2019
C/INDEX,C738,C739	23 /2019
D/INDEX	42 /2019

1 30, 109.A, C738, C739



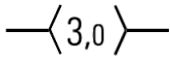
Lisää
Inför
Add

Seuraavien pisteiden välille:
Mellan följande positioner:
Between the following positions:

Poista vanha keskilinja
Stryk den tidigare mittlinjen
Delete former centre line

- (1) 60°16.809'N 20°50.038'E
- (2) 60°16.509'N 20°50.939'E
- (3) 60°16.427'N 20°51.283'E
- (4) 60°16.305'N 20°51.619'E
- (5) 60°16.235'N 20°51.737'E
- (6) 60°16.128'N 20°52.452'E
- (7) 60°15.910'N 20°52.920'E

2 29, 30, 953, 954, C/INDEX, C738, C739, D/INDEX



Lisää
Inför
Add

Seuraavien pisteiden välille:
Mellan följande positioner:
Between the following positions:

Poista vanha keskilinja
Stryk den tidigare mittlinjen
Delete former centre line

- (1) 60°15.910'N 20°52.920'E
- (2) 60°15.564'N 20°53.904'E
- (3) 60°15.199'N 20°55.236'E
- (4) 60°14.203'N 21°00.030'E

3 30, C738

Lisää
Inför
Add



60°16.245'N 20°51.741'E | 84426

4 29, 30, C739

Siirrä
Flytta
Move

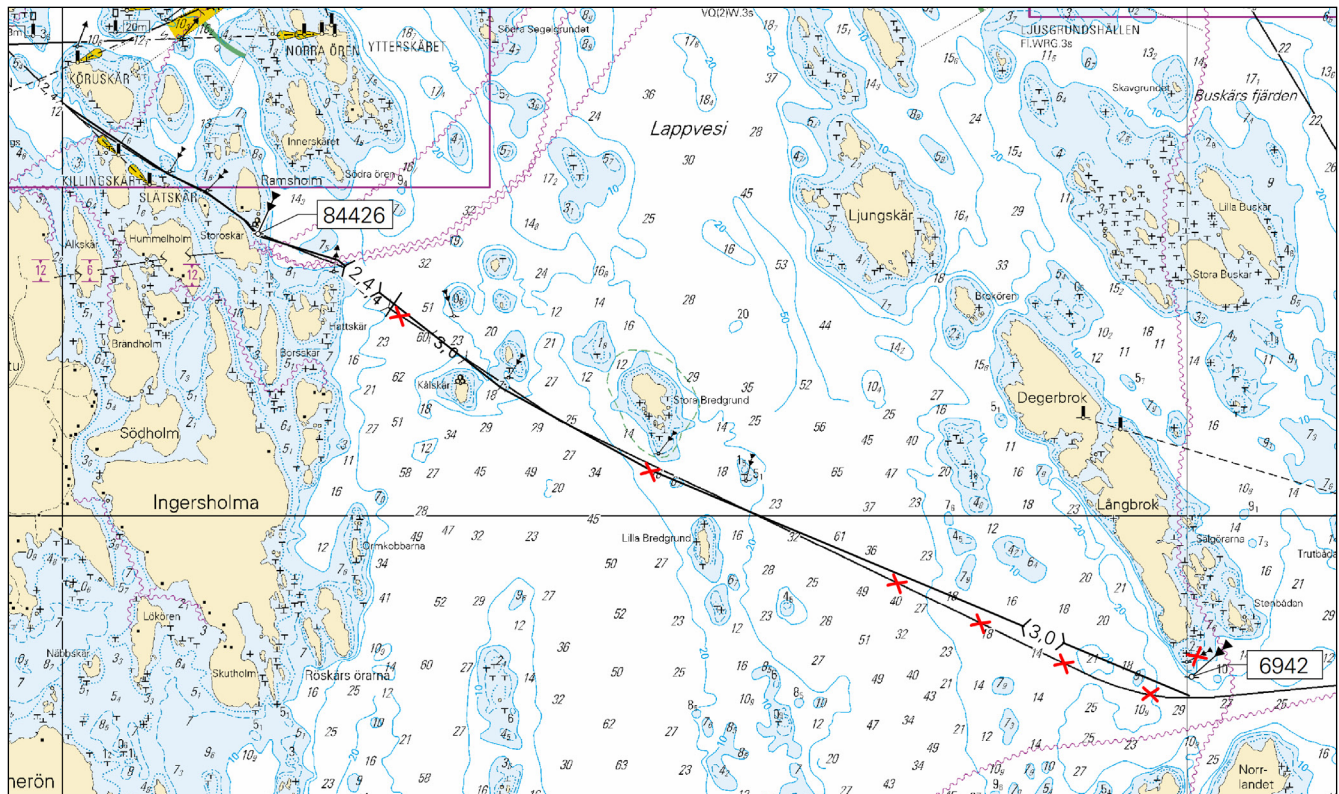


Paikasta/Från/From
(1) 60°14.350'N 21°00.000'E
Paikkaan/Till/To
(2) 60°14.286'N 21°00.057'E | 6942

5

Muutokset toteutetaan ilman erillistä ilmoitusta 31.5.2019 mennessä.
Ändringarna sker senast 31.5.2019. Separat meddelande utgår ej.
The amendments will be carried out by 31 May 2019 without further notice.

6



Kuva viitteeksi, karttaotteet ei merikartan mittakaavassa / Bild för referens, kortutdrag inte i sjökortets skala / Image for reference, chart extracts not to scale of chart

(Traficom, Helsinki/Helsingfors 2019)

Suomi. Saaristomeri. Brändö. Äva. Väylät

Finland. Skärgårdshavet. Brändö. Äva. Farleder

Finland. Archipelago Sea. Brändö. Äva. Fairways

Kartat / Kort / Charts

C733,C733.1

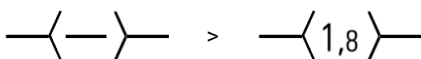
D733,D733.1

Edellinen / Föregående / Previous

43 /2019

43 /2019

1 C733, C733.1, D733, D733.1

Muuta
Ändra
AmendKulkusyvyyden muutos pisteiden välillä:
Ändrat leddjupgäende mellan positionerna:
Amended max. draught between positions:

(1) 60°27.61'N 21°03.97'E

(2) 60°29.93'N 21°00.49'E

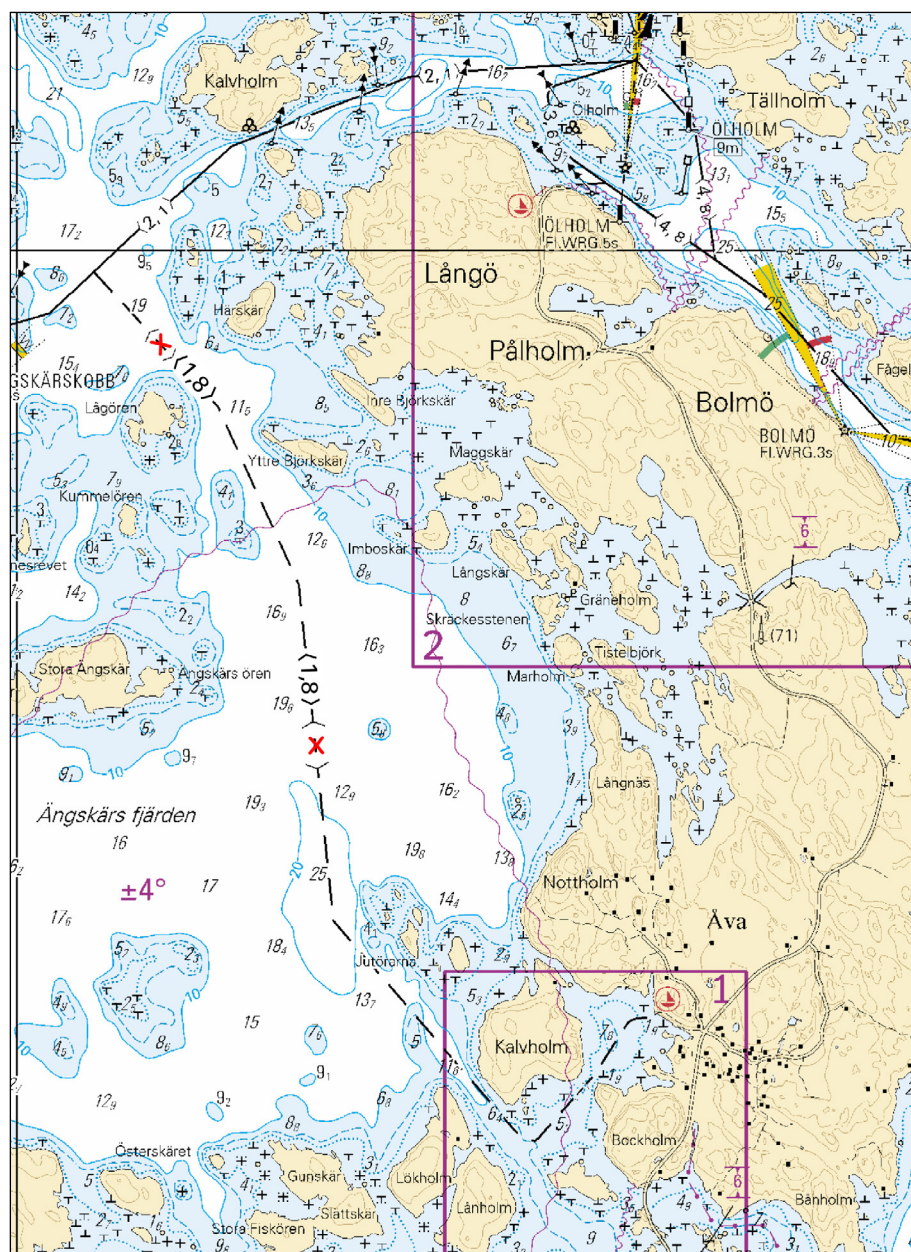
2

Muutokset toteutetaan ilman erillistä ilmoitusta 30.5.2019 mennessä.

Ändringarna sker senast 30.5.2019. Separat meddelande utgår ej.

The amendments will be carried out by 30 May 2019 without further notice.

3



Kuva viitteeksi, karttaotteet ei merikartan mittakaavassa / Bild för referens, kortutdrag inte i sjökortets skala / Image for reference, chart extracts not to scale of chart

Ahvenanmeri/Ålands hav/Aland Sea

(Ei tiedonantoja. / Inga notiser. / No notices.)

Selkämeri/Bottenhavet/Bothnian Sea

*45 /2019 (2019-03-08)

Suomi. Selkämeri. Brändö. Österfjärden. Turvalaitteet

Finland. Bottenhavet. Brändö. Österfjärden. Säkerhetsanordningar

Finland. Bothnian Sea. Brändö. Österfjärden. Buoyage

Kartat / Kort / Charts

30 (INT 1193)

C737

Edellinen / Föregående / Previous

43 /2019

44 /2019

1 30, C737

Lisää
Inför
Add



60°30.416'N 20°57.317'E | 84068

2 30, C737

Lisää
Inför
Add



60°30.547'N 20°57.708'E | 84069

3 30, C737

Lisää
Inför
Add



60°31.224'N 20°58.055'E | 84070

4

Muutokset toteutetaan ilman erillistä ilmoitusta 31.5.2019 mennessä.

Ändringarna sker senast 31.5.2019. Separat meddelande utgår ej.

The amendments will be carried out by 31 May 2019 without further notice.

(Traficom, Helsinki/Helsingfors 2019)

Merenkurkku/Kvarken/The Quark

(Ei tiedonantoja. / Inga notiser. / No notices.)

Perämeri/Bottenviken/Bay of Bothnia

(Ei tiedonantoja. / Inga notiser. / No notices.)

Vuoksen vesistö/Vuoksens vattendrag/Vuoksi watercourse

(Ei tiedonantoja. / Inga notiser. / No notices.)

Kymijoen vesistö/Kymmene älvs vattendrag/Kymijoki watercourse

(Ei tiedonantoja. / Inga notiser. / No notices.)

Kokemäenjoen vesistö/Kumo älvs vattendrag/Kokemäijoki watercourse

(Ei tiedonantoja. / Inga notiser. / No notices.)

Oulujoen vesistö/Ule älvs vattendrag/Oulujoki watercourse

(Ei tiedonantoja. / Inga notiser. / No notices.)

Paatsjoen vesistö/Paatsjoki vattendrag/Paatsjoki watercourse

(Ei tiedonantoja. / Inga notiser. / No notices.)

Saimaan kanava/Saima kanal/Saimaa Canal

(Ei tiedonantoja. / Inga notiser. / No notices.)

Pohjoinen Itämeri/Norra Östersjön/Northern Baltic

(Ei tiedonantoja. / Inga notiser. / No notices.)

Tiedotuksia/Upplysningar /Announcements

***46 /2019** (2019-03-08)

Suomi. Liikenne- ja viestintävirasto (Traficom). Merikartoitus.

Finland. Transport- och kommunikationsverket (Traficom). Sjökartläggningen.

Finland. Finnish Transport and Communications Agency (Traficom). The Hydrographic Office.

Viite/Referens/Reference: 364 /2018

Liikenteen turvallisuusvirasto Trafi, Viestintävirasto sekä Liikenneviraston tietyt toiminnot ovat yhdistyneet Liikenne- ja viestintävirastoksi (Traficom). Merikartoitus on osa uutta Liikenne- ja viestintävirastoa.

Merikarttojen päivityspalvelu, Merikartoitus: <http://www.traficom.fi/fi/merikartat>

Trafiksäkerhetsverket Trafi, Kommunikationsverket samt vissa av Trafikverkets funktioner har slagits ihop till det nya Transport- och kommunikationsverket Traficom. Sjökartläggningen ingår i det nya ämbetsverket. Uppdateringstjänsten för sjökort, Sjökartläggningen: <http://www.traficom.fi/sv/sjokort>

The Finnish Transport Safety Agency (Trafi), the Finnish Communications Regulatory Authority (FICORA) and certain functions of the Finnish Transport Agency have been merged to form the new Finnish Transport and Communications Agency Traficom. The Hydrographic Office is part of the new agency.

Nautical chart updating service, The Hydrographic Office: <http://www.traficom.fi/en/nautical-charts>

2

Traficomin yhteystiedot 1.1.2019 alkaen:

Liikenne- ja viestintävirasto Traficom

Postiosoite: Liikenne- ja viestintävirasto Traficom, PL 320, 00059 TRAFICOM

Puhelinvaihe: 029 534 5000, faksinumero: 029 534 5095

Verkkosivut: www.traficom.fi

Sähköpostiosoitteet: etunimi.sukunimi (at) traficom.fi

Traficom's kontaktinformation fr.o.m. 1.1.2019:

Transport- och kommunikationsverket Traficom

Postadress: Transport- och kommunikationsverket Traficom, PB 320, 00059 TRAFICOM

Telefonväxel: 029 534 5000, fax: 029 534 5095

Webbplats: www.traficom.fi

E-postadresser: fornamn.efternamn (at) traficom.fi

Traficom's contact details as of 1 January 2019:

Finnish Transport and Communications Agency Traficom

Postal address: Finnish Transport and Communications Agency Traficom, PO Box 320, FI-00059 TRAFICOM

Switchboard: +358 29 534 5000, fax: +358 29 534 5095

Website: www.traficom.fi

Email addresses: firstname.lastname (at) traficom.fi

(Traficom, Helsinki/Helsingfors 2019)
