

Tm/Ufs/NtM 21 / 172- 177/ 31.07.2019

Sisältö - Innehåll - Content (172 -177 / 2019)

Alue / Område / Area	Tiedonanto / Notis / Notice	Kartor / Kort / Charts
Suomenlahti	*172/2019	20, B
	*173/2019	14, 138, 951, A
	174(T)/2019	951
	175(T)/2019	951, A
Perämeri	*176/2019	53, 117, G
	*177/2019	59, G

Koskee seuraavia karttoja - Berörda sjökort - Affected charts

Kartta / Kort / Chart	Tiedonannot / Notiser / Notices
14	*173/2019
20	*172/2019
53	*176/2019
59	*177/2019
117	*176/2019
138	*173/2019
951	*173/2019, 174(T)/2019, 175(T)/2019
A	*173/2019, 175(T)/2019
B	*172/2019
G	*176/2019, *177/2019

Suomenlahti/Finska viken/Gulf of Finland

*172 /2019 (2019-07-31)

Suomi. Suomenlahti. Inkoo. Storransjö. Turvalaitteet.

Finland. Finska viken. Ingå. Storransjö. Säkerhetsanordningar.

Finland. Gulf of Finland. Ingå. Storransjö. Buoyage.

Kartat / Kort / Charts

20,20.A (INT 1252)

B632,B632.1

Edellinen / Föregående / Previous

70 /2019

169 /2019

1 20, 20.A, B632, B632.1

Muuta
Ändra
Amend



SKANSUDD

Iso.W.4s

>



SKANSUDD

Q.W

Alempi
Nedre
Front

59°59.578'N 23°55.909'E | 11390, (C5087)

2 20, 20.A, B632, B632.1

Muuta
Ändra
Amend



SKANSUDD

Iso.W.4s

>



SKANSUDD

LFI.W.6s

Ylempi
Övre
Rear

59°59.589'N 23°55.950'E | 11391, (C5087.1)

3 20, 20.A, B632, B632.1

Muuta
Ändra
Amend



SKANSUDD

Iso.R.4s

>



SKANSUDD

LFI.R.6 s

Ylempi
Övre
Rear

59°59.582'N 23°55.953'E | 11393, (C5088.1)

(Traficom, Helsinki/Helsingfors 2019)

*173 /2019 (2019-07-31)

Suomi. Suomenlahti. Kotka. Mussalo. Kaapelit ja johdot

Finland. Finska viken. Kotka. Mussalö. Kablar och rörledningar

Finland. Gulf of Finland. Kotka. Mussalo. Cables and pipelines

Kartat / Kort / Charts

14 (INT 1246)

138 (INT 1155)

951

A610,A610.1,A611

Edellinen / Föregående / Previous

144 /2019

132 /2019

113 /2019

169 /2019

1 14, 138, 951, A610, A610.1, A611

Lisää
Inför
Add



Seuraavien pisteiden välille:
Mellan följande positioner:
Between the following positions:

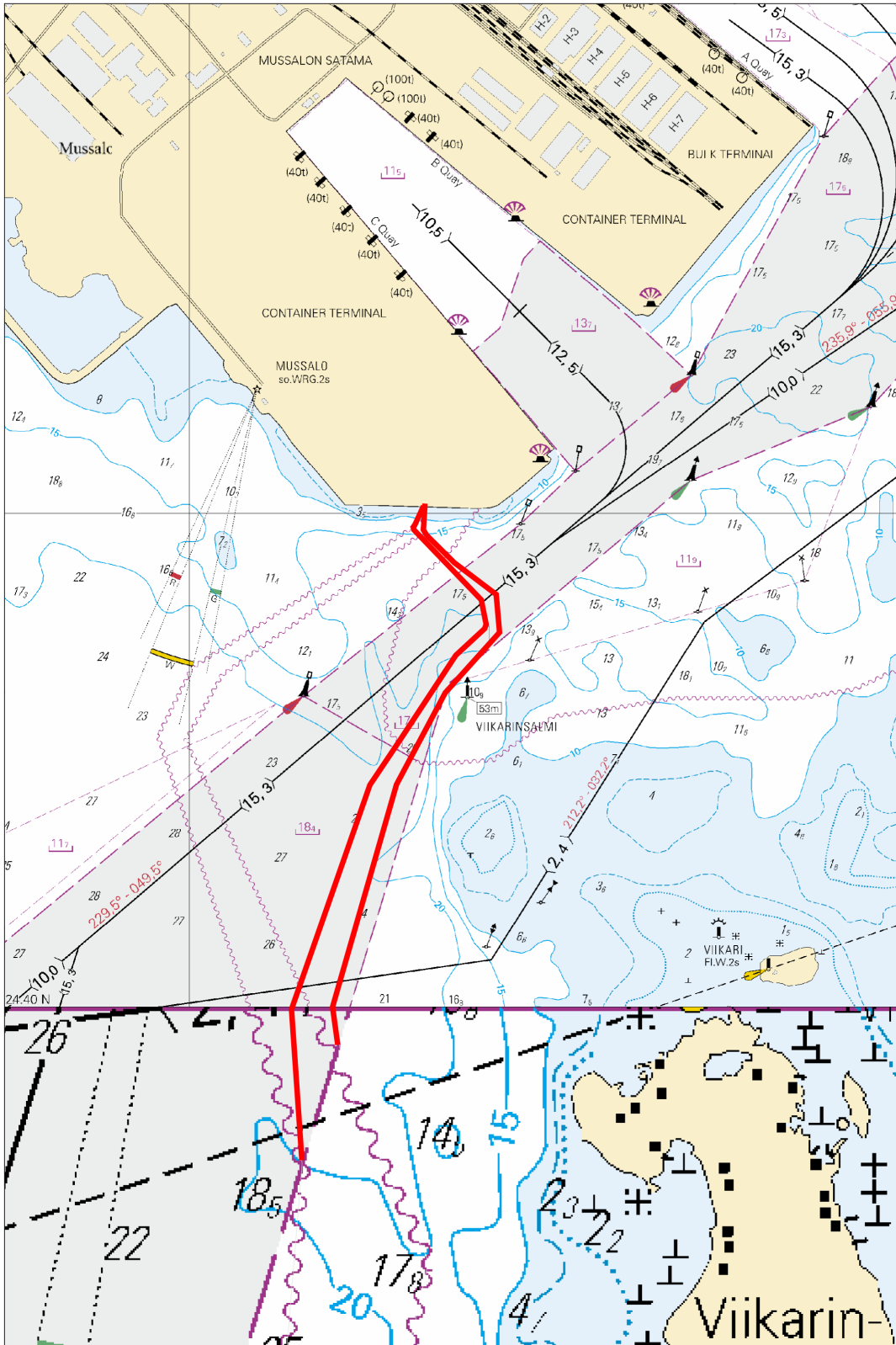
(1) 60°25.005'N 26°54.575'E
(2) 60°24.983'N 26°54.551'E
(3) 60°24.893'N 26°54.719'E
(4) 60°24.862'N 26°54.729'E
(5) 60°24.827'N 26°54.656'E
(6) 60°24.670'N 26°54.446'E
(7) 60°24.403'N 26°54.248'E
(8) 60°24.208'N 26°54.277'E

Lisää
Inför
Add



Seuraavien pisteiden välille:
Mellan följande positioner:
Between the following positions:

- (1) 60°25.005'N 26°54.575'E
- (2) 60°24.975'N 26°54.574'E
- (3) 60°24.940'N 26°54.645'E
- (4) 60°24.901'N 26°54.753'E
- (5) 60°24.854'N 26°54.762'E
- (6) 60°24.782'N 26°54.634'E
- (7) 60°24.669'N 26°54.509'E
- (8) 60°24.401'N 26°54.354'E
- (9) 60°24.306'N 26°54.383'E



Kuva viitteeksi, karttaotteet ei merikartan mittakaavassa / Bild för referens, kortutdrag inte i sjökortets skala / Image for reference, chart extracts not to scale of chart

174(T) /2019 (2019-07-31)

Venäjä. Suomenlahti. Iso Tytärsaaren KA -puoli. Esteet.
Ryssland. Finska viken. SO om Bol'soj Tjuters. Hinder.
Russia. Gulf of Finland. SE of Bol'soj Tjuters. Obstructions.

Kartat / Kort / Charts
951

Edellinen / Föregående / Previous
173 /2019

Ajankohta: Toistaiseksi
Tidpunkt: Tills vidare
Time: Until further notice

1 951

Lisää
Inför
Add



2 kiinnityspojua
2 förtöjningsbojar
2 mooring buoys

59°48.6'N 27°23.8'E

2 951

Lisää
Inför
Add



2 kiinnityspojua
2 förtöjningsbojar
2 mooring buoys

59°48.5'N 27°23.9'E

(NtM 30/3656(T)/2019, St. Petersburg)

175(T) /2019 (2019-07-31)

Venäjä. Suomenlahti. Seiskari. Loisto Pen-Heta-Stor sammutettu. Tiedonanto uusitaan. Turvalaitteet.
Ryssland. Finska viken. Seitskär. Fyren Pen-Heta-Stor släckt. Underrättelsen upprepas. Säkerhetsanordningar.
Russia. Gulf of Finland. Seskar. Light Pen-Heta-Stor extinguished. Notice repeated. Buoyage.

Kartat / Kort / Charts
951
A/INDEX

Edellinen / Föregående / Previous
174 /2019
173 /2019

Kumotaan/Utgår/Cancelled: 299(T) /2018

1 951, A/INDEX

Muuta
Ändra
Amend



PEN-HETA-STOR
FI(2)W.4s (exting)

60°00.4'N 28°24.1'E

(NtM 30/3656(T)/2019, St. Petersburg)

Saaristomeri/Skärgårdshavet/Archipelago Sea

(Ei tiedonantoja. / Inga notiser. / No notices.)

Ahvenanmeri/Ålands hav/Aland Sea

(Ei tiedonantoja. / Inga notiser. / No notices.)

Selkämeri/Bottenhavet/Bothnian Sea

(Ei tiedonantoja. / Inga notiser. / No notices.)

Merenkurkku/Kvarken/The Quark

(Ei tiedonantoja. / Inga notiser. / No notices.)

Perämeri/Bottenviken/Bay of Bothnia

*176 /2019 (2019-07-31)

Suomi. Perämeri. Kalajoen satama. Syvyystiedot. Turvalaitteet. Alueet ja rajat.

Finland. Bottenviken. Kalajoki hamn. Djup. Säkerhetsanordningar. Områden och gränser.

Finland. Bay of Bothnia. Port of Kalajoki. Depths. Buoyage. Areas and borders.

Kartat / Kort / Charts

53 (INT 1144)

117.B

G836,G836.1

Edellinen / Föregående / Previous

126 /2019

212 /2018

171 /2019

Ref: TM 33/393/2013, 33/368/2014

Ref: UfS 33/393/2013, 33/368/2014

Ref: NtM 33/393/2013, 33/368/2014

2

Rantaviivamuutokset. Ks. kuva.

Ändrad strandlinje. Se bilden nedan.

Amended shoreline. See image.

3 53, 117.B, G836, G836.1

**Siirrä
Flytta
Move**



Paikasta/Från/From
64°13.499'N 23°42.541'E | 10464

4 53, 117.B, G836, G836.1

**Muuta
Ändra
Amend**



>



64°13.584'N 23°42.882'E | 42227

5 53, 117.B, G836, G836.1

**Muuta
Ändra
Amend**



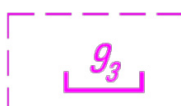
>



64°13.564'N 23°42.994'E | 64095

6 117.B, G836.1

**Poista
Stryk
Delete**

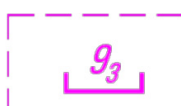


Harausalueen reunalinja pisteiden väliltä:
Det ramade områdets begränsningslinje
mellan positionerna:
Swept area edge line between positions:

(1) 64°13.437'N 23°42.580'E
(2) 64°13.440'N 23°42.590'E
(3) 64°13.376'N 23°42.711'E
(4) 64°13.372'N 23°42.700'E

7 117.B, G836.1

**Lisää
Inför
Add**



Harausalueen reunalinja pisteiden välille:
Det ramade områdets begränsningslinje
mellan positionerna:
Swept area edge line between positions:

(1) 64°13.503'N 23°42.663'E
(2) 64°13.499'N 23°42.541'E
(3) 64°13.484'N 23°42.500'E
(4) 64°13.479'N 23°42.500'E
(5) 64°13.457'N 23°42.541'E
(6) 64°13.503'N 23°42.663'E

8 117.B, G836.1

**Poista
Stryk
Delete**



Syvyyskäyrä seuraavien pisteiden väliltä:
Djupkurva mellan följande positioner:
Depth contour between the following
positions:

(1) 64°13.477'N 23°42.592'E
(2) 64°13.500'N 23°42.587'E

9 117.B, G836.1

Poista
Stryk
Delete

..... 3

Syvyyssäyrä seuraavien pisteiden väliltä: (1) 64°13.462'N 23°42.530'E
Djupkurva mellan följande positioner: (2) 64°13.494'N 23°42.527'E
Depth contour between the following positions:

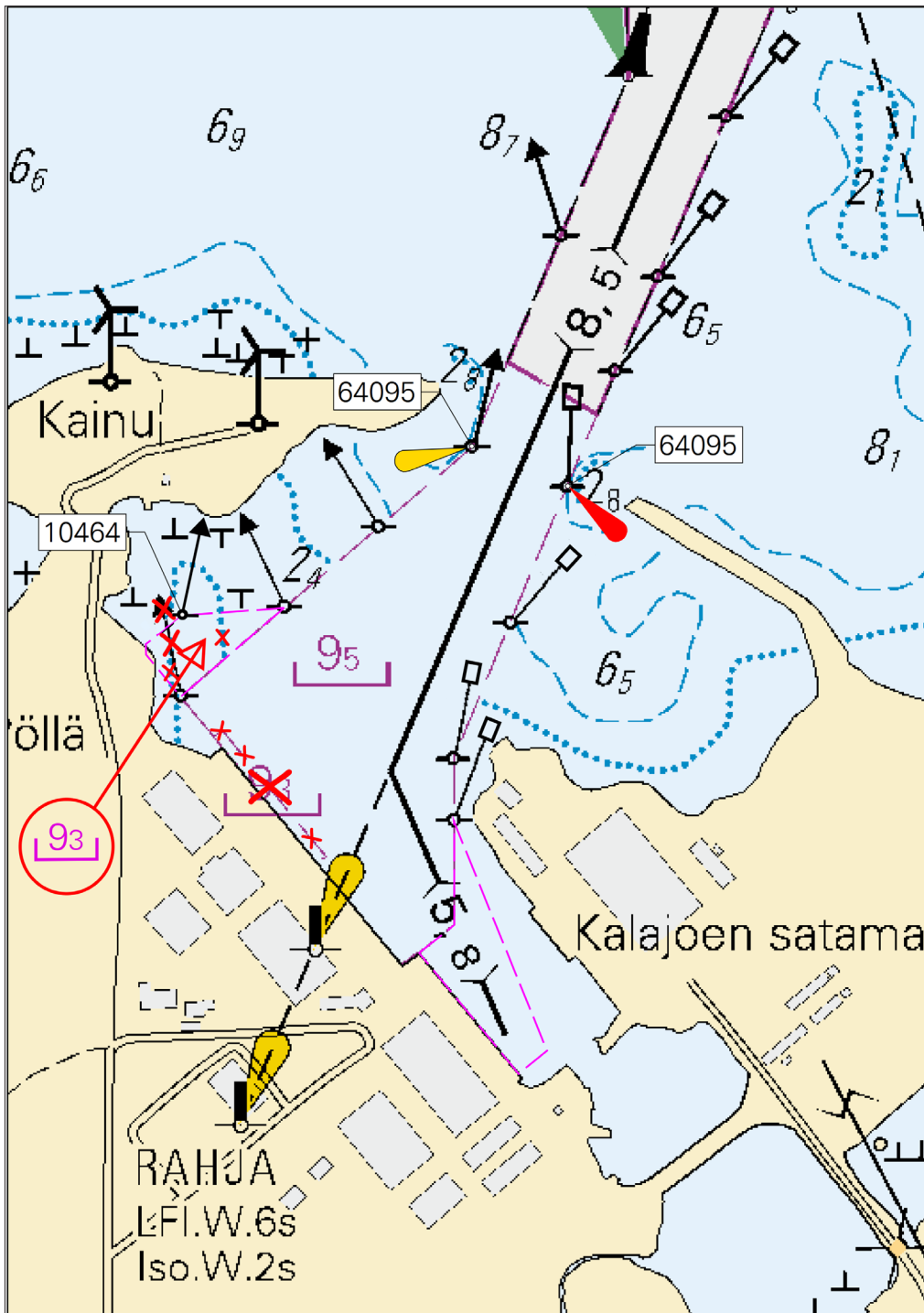
10 53, G836

Poista
Stryk
Delete

----- 6 -----

Syvyyssäyrä seuraavien pisteiden väliltä: (1) 64°13.503'N 23°42.663'E
Djupkurva mellan följande positioner: (2) 64°13.457'N 23°42.541'E
Depth contour between the following positions:

11



Kuva viitteeksi, karttaotteet ei merikartan mittakaavassa / Bild för referens, kortutdrag inte i sjökortets skala / Image for reference, chart extracts not to scale of chart

(Traficom, Helsinki/Helsingfors 2019)

Suomi. Perämeri. Kemi. Ajos. Viitoille valot. Turvalaitteet

Finland. Bottenviken. Kemi. Ajos. Prickar har försetts med ljus. Säkerhetsanordningar

Finland. Bay of Bothnia. Kemi. Ajos. Spar buoys equipped with lights. Buoyage

Kartat / Kort / Charts

59,59.A (INT 1150)

G854,G855.2

Edellinen / Föregående / Previous

128 /2019

176 /2019

Kumotaan/Utgår/Cancelled: 128(T) /2019

Valot on vahvistettu pysyviksi.

Ljusen har fastställs som permanenta.

The lights have been confirmed as permanent.

2 59, 59.A, G854, G855.2

Muuta
Ändra
Amend



>



65°39.261'N 24°30.411'E | 9855

3 59, 59.A, G854, G855.2

Muuta
Ändra
Amend



>



65°39.247'N 24°30.538'E | 9850

(Traficom, Helsinki/Helsingfors 2019)

Vuoksen vesistö/Vuoksens vattendrag/Vuoksi watercourse

(Ei tiedonantoja. / Inga notiser. / No notices.)

Kymijoen vesistö/Kymmene älvs vattendrag/Kymijoki watercourse

(Ei tiedonantoja. / Inga notiser. / No notices.)

Kokemäenjoen vesistö/Kumo älvs vattendrag/Kokemäijoki watercourse

(Ei tiedonantoja. / Inga notiser. / No notices.)

Oulujoen vesistö/Ule älvs vattendrag/Oulujoki watercourse

(Ei tiedonantoja. / Inga notiser. / No notices.)

Paatsjoen vesistö/Paatsjoki vattendrag/Paatsjoki watercourse

(Ei tiedonantoja. / Inga notiser. / No notices.)

Saimaan kanava/Saima kanal/Saimaa Canal

(Ei tiedonantoja. / Inga notiser. / No notices.)

Pohjoinen Itämeri/Norra Östersjön/Northern Baltic

(Ei tiedonantoja. / Inga notiser. / No notices.)

Tiedotuksia/Upplysningar /Announcements

(Ei tiedonantoja. / Inga notiser. / No notices.)