

**Tm/Ufs/NtM 23 / 184- 189/ 20.08.2019****Sisältö - Innehåll - Content (184 -189 / 2019)**

<b>Alue / Område / Area</b>	<b>Tiedonanto / Notis / Notice</b>	<b>Kartor / Kort / Charts</b>
Saaristomeri		
	*184/2019	D
	*185(T)/2019	23, B
	*186/2019	25, 26, 37, 105, D
	*187/2019	26, 37, D
	*188/2019	29, 40, D, E
Perämeri	*189/2019	50, 51, F

**Koskee seuraavia karttoja - Berörda sjökort - Affected charts**

<b>Kartta / Kort / Chart</b>	<b>Tiedonannot / Notiser / Notices</b>
23	*185(T)/2019
25	*186/2019
26	*186/2019, *187/2019
29	*188/2019
37	*186/2019, *187/2019
40	*188/2019
50	*189/2019
51	*189/2019
105	*186/2019
B	*185(T)/2019
D	*184/2019, *186/2019, *187/2019, *188/2019
E	*188/2019
F	*189/2019

# Suomenlahti/Finska viken/Gulf of Finland

(Ei tiedonantoja. / Inga notiser. / No notices.)

## Saaristomeri/Skärgårdshavet/Archipelago Sea

\*184 /2019 (2019-08-20)

Suomi. Saaristomeri. Taivassalo. Vähäsalmi. Kaapelit ja johdot

Finland. Skärgårdshavet. Tövsala. Vähäsalmi. Kablar och rörledning

Finland. Archipelago Sea. Taivassalo. Vähäsalmi. Cables and pipelines

Kartat / Kort / Charts  
D722

Edellinen / Föregående / Previous  
181 /2019

1 D722

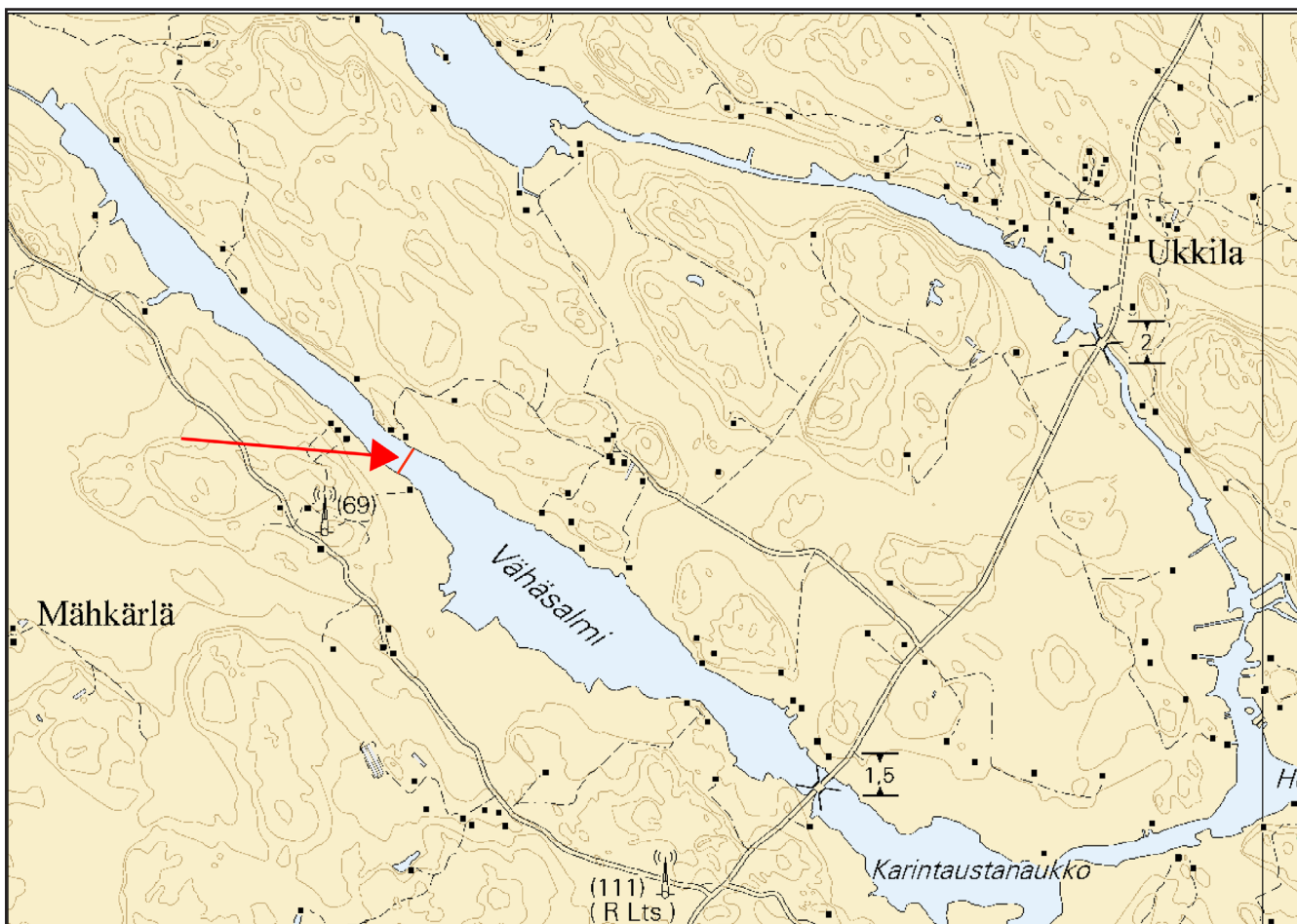
Lisää  
Inför  
Add



Seuraavien pisteiden välille:  
Mellan följande positioner:  
Between the following positions:

(1) 60°38.194'N 21°36.323'E  
(2) 60°38.246'N 21°36.390'E

2



Kuva viitteeksi, karttaotteet ei merikartan mittakaavassa / Bild för referens, kortutdrag inte i sjökortets skala / Image for reference, chart extracts not to scale of chart

( Traficom, Helsinki/Helsingfors 2019 )

Suomi. Saaristomeri. Kemiönsaari. Träskö. Ören. Padva. Turvalaitteet  
Finland. Skärgårdshavet. Kimitoön. Träskö. Ören. Padva. Säkerhetsanordningar  
Finland. Archipelago Sea. Kimitoön. Träskö. Ören. Padva. Buoyage

Kartat / Kort / Charts

Edellinen / Föregående / Previous

148 /2019

172 /2019

Ajankohta: 1.9.-30.11.2019  
Tidpunkt: Mellan 1.9 och 30.11.2019  
Time: Between 1 September and 30 November 2019

Kumotaan/Utgår/Cancelled: 148(T) /2019

1

Padvan saaren itäpuolella on ankkuroitu hyljekarkotinlautta tutkimustarkoituksiin. Lautta on varustettu keltaisella valaistulla erikoismerkällä ja valaistulla tuuligeneraattorilla.

En flotte med en sälskrämma för forskningsändamål har förankrats öster om Padva. Flotten är försedd med ett gult belyst specialmärke och en belyst vindgenerator.

A raft with a seal repellent system for research purposes has been anchored east of Padva. The raft is equipped with a yellow lit special mark and a lit wind generator.

2 23, B639, B641, B641.1

Poista  
Stryk  
Delete



60°03.973'N 22°46.700'E

3 23, B639

Lisää  
Inför  
Add



59°59.63'N 22°50.60'E

4



Kuva viitteeksi, karttaotteet ei merikartan mittakaavassa / Bild för referens, kortutdrag inte i sjökortets skala / Image for reference, chart extracts not to scale of chart

( Etelä-Suomen Merikalastajain Liitto 2019/ Södra Finlands Havs fiskarförbund 2019 )

Suomi. Saaristomeri. Parainen. Nauvo. Kaapelit ja johdot  
 Finland. Skärgårdshavet. Pargas. Nagu. Kablar och rörledningar  
 Finland. Archipelago Sea. Pargas. Nagu. Cables and pipelines

		Kartat / Kort / Charts	Edellinen / Föregående / Previous
		25 (INT 1188)	181 /2019
		26 (INT 1189)	180 /2019
		37 (INT 1198)	181 /2019
		105.A (INT 11881)	80 /2019
		D708,D709,D717,D718	184 /2019
1	25, 37, 105.A, D709, D718		
<b>Lisää Inför Add</b>		Seuraavien pisteiden välille: Mellan följande positioner: Between the following positions:	(1) 60°10.13'N 21°48.10'E (2) 60°10.14'N 21°48.90'E (3) 60°10.17'N 21°49.17'E (4) 60°10.16'N 21°49.37'E
2	25, 37, 105.A, D709, D718		
<b>Lisää Inför Add</b>		Seuraavien pisteiden välille: Mellan följande positioner: Between the following positions:	(1) 60°10.13'N 21°48.10'E (2) 60°10.12'N 21°48.43'E (3) 60°10.18'N 21°48.67'E
3	25, 37, 105.A, D709, D718		
<b>Lisää Inför Add</b>		Seuraavien pisteiden välille: Mellan följande positioner: Between the following positions:	(1) 60°10.19'N 21°48.71'E (2) 60°10.13'N 21°48.88'E (3) 60°10.17'N 21°49.17'E (4) 60°10.16'N 21°49.37'E
4	25, 37, 105.A, D709, D717, D718		
<b>Lisää Inför Add</b>		Seuraavien pisteiden välille: Mellan följande positioner: Between the following positions:	(1) 60°09.36'N 21°49.27'E (2) 60°09.40'N 21°49.22'E (3) 60°09.46'N 21°49.23'E (4) 60°09.57'N 21°49.43'E (5) 60°09.70'N 21°49.52'E
5	25, 37, 105.A, D708, D709, D717, D718		
<b>Lisää Inför Add</b>		Seuraavien pisteiden välille: Mellan följande positioner: Between the following positions:	(1) 60°09.70'N 21°49.52'E (2) 60°09.68'N 21°49.91'E
6	25, 26, 37, 105.A, D708, D718		
<b>Lisää Inför Add</b>		Seuraavien pisteiden välille: Mellan följande positioner: Between the following positions:	(1) 60°11.03'N 21°52.01'E (2) 60°11.11'N 21°52.50'E (3) 60°11.14'N 21°52.58'E (4) 60°11.19'N 21°52.59'E (5) 60°11.24'N 21°52.49'E
7	25, 26, 37, 105.A, D708, D718		
<b>Lisää Inför Add</b>		Seuraavien pisteiden välille: Mellan följande positioner: Between the following positions:	(1) 60°11.24'N 21°52.49'E (2) 60°11.21'N 21°52.65'E (3) 60°11.24'N 21°52.92'E
8	25, 26, 37, 105.A, D708, D718		
<b>Lisää Inför Add</b>		Seuraavien pisteiden välille: Mellan följande positioner: Between the following positions:	(1) 60°11.03'N 21°52.01'E (2) 60°11.14'N 21°52.62'E (3) 60°11.23'N 21°52.95'E



9 25, 37, 105.A, D708, D718

Lisää  
Inför  
Add



Seuraavien pisteiden välille:  
Mellan följande positioner:  
Between the following positions:

- (1) 60°10.97'N 21°54.74'E
- (2) 60°10.80'N 21°54.95'E
- (3) 60°10.69'N 21°55.50'E
- (4) 60°10.80'N 21°55.86'E
- (5) 60°10.78'N 21°55.92'E

10 25, 37, 105.A, D708, D709, D718

Lisää  
Inför  
Add



Seuraavien pisteiden välille:  
Mellan följande positioner:  
Between the following positions:

- (1) 60°10.43'N 21°53.96'E
- (2) 60°10.36'N 21°54.48'E
- (3) 60°10.59'N 21°55.37'E
- (4) 60°10.79'N 21°55.85'E
- (5) 60°10.78'N 21°55.92'E

11 25, 37, 105.A, D708, D709, D718

Lisää  
Inför  
Add



Seuraavien pisteiden välille:  
Mellan följande positioner:  
Between the following positions:

- (1) 60°09.73'N 21°54.73'E
- (2) 60°09.72'N 21°54.68'E
- (3) 60°09.65'N 21°54.63'E
- (4) 60°09.61'N 21°54.69'E
- (5) 60°09.57'N 21°55.02'E
- (6) 60°09.61'N 21°55.21'E

12 25, 37, D708, D709, D718

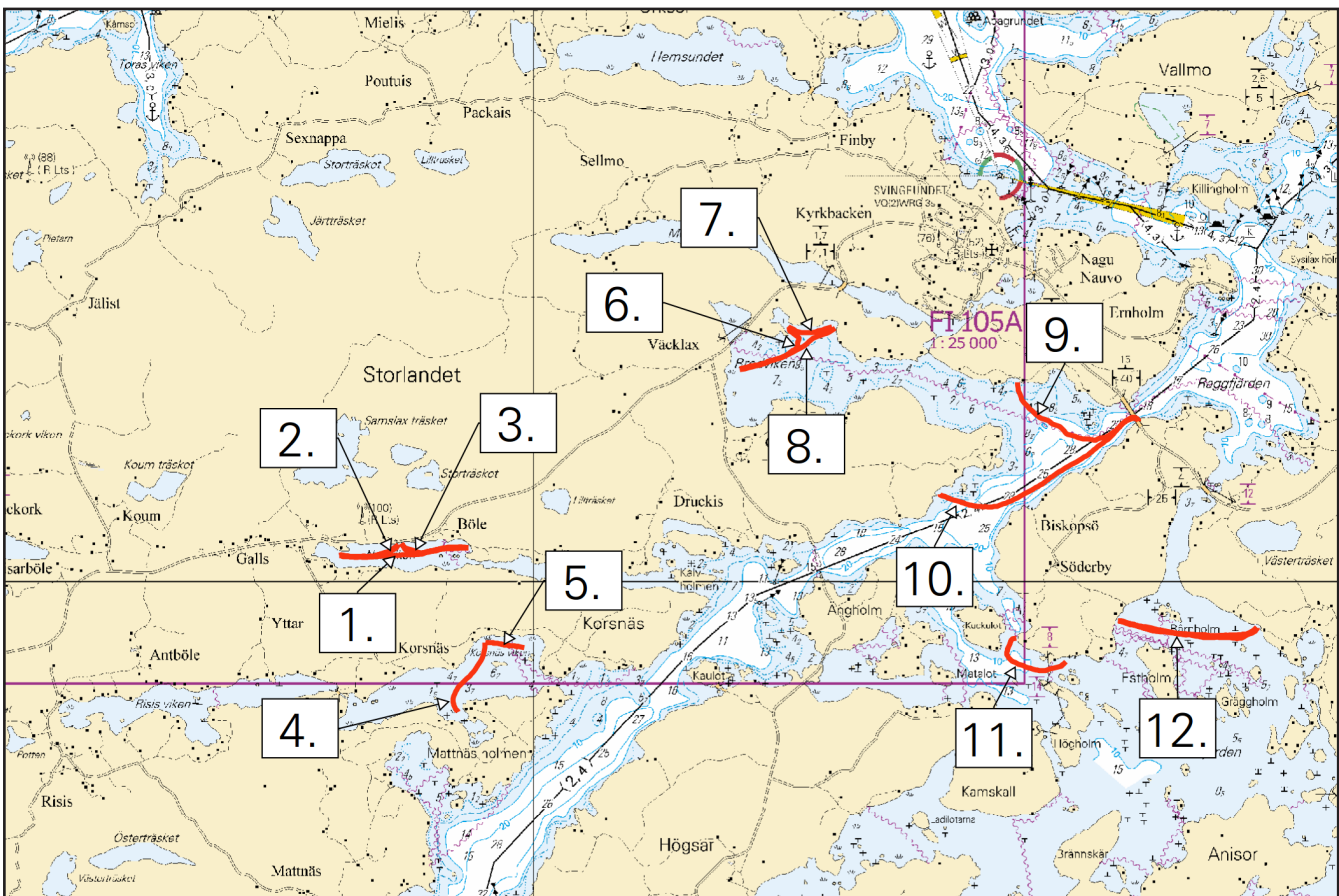
Lisää  
Inför  
Add



Seuraavien pisteiden välille:  
Mellan följande positioner:  
Between the following positions:

- (1) 60°09.81'N 21°55.72'E
- (2) 60°09.73'N 21°56.85'E
- (3) 60°09.77'N 21°57.08'E

13



Kuva viitteeksi, karttaotteet ei merikartan mittakaavassa / Bild för referens, kortutdrag inte i sjökortets skala / Image for reference, chart extracts not to scale of chart

( Caruna, 2019 )

**Suomi. Saaristomeri. Naantali. Rymättylä. Röölä. Kaapelit ja johdot**  
**Finland. Skärgårdshavet. Nådendal. Rimito. Röölä. Kablar och rörledningar**  
**Finland. Archipelago Sea. Naantali. Rymättylä. Röölä. Cables and pipelines**

Kartat / Kort / Charts	Edellinen / Föregående / Previous
26 (INT 1189)	186 /2019
37 (INT 1198)	186 /2019
D706,D707,D707.1,D719	186 /2019

1	26, 37, D707, D707.1, D719		(1) 60°20.523'N 21°53.722'E (2) 60°20.521'N 21°53.527'E (3) 60°20.480'N 21°53.510'E (4) 60°20.220'N 21°54.765'E (5) 60°20.198'N 21°55.613'E (6) 60°20.222'N 21°55.717'E (7) 60°20.197'N 21°55.998'E (8) 60°20.268'N 21°55.999'E
<b>Lisää Inför Add</b>		Seuraavien pisteiden välille: Mellan följande positioner: Between the following positions:	
2	26, 37, D707, D707.1, D719		(1) 60°20.268'N 21°55.998'E (2) 60°20.191'N 21°56.003'E (3) 60°20.131'N 21°55.949'E
<b>Lisää Inför Add</b>		Seuraavien pisteiden välille: Mellan följande positioner: Between the following positions:	
3	26, 37, D707, D707.1, D719		(1) 60°20.268'N 21°55.999'E (2) 60°20.203'N 21°56.030'E (3) 60°20.204'N 21°57.154'E (4) 60°20.263'N 21°57.311'E
<b>Lisää Inför Add</b>		Seuraavien pisteiden välille: Mellan följande positioner: Between the following positions:	
4	26, 37, D707, D707.1, D719		(1) 60°20.263'N 21°57.311'E (2) 60°20.218'N 21°57.300'E (3) 60°20.183'N 21°57.673'E (4) 60°20.231'N 21°58.687'E (5) 60°20.263'N 21°58.702'E
<b>Lisää Inför Add</b>		Seuraavien pisteiden välille: Mellan följande positioner: Between the following positions:	
5	26, 37, D707, D707.1		(1) 60°20.264'N 21°58.704'E (2) 60°20.167'N 21°58.682'E (3) 60°20.109'N 21°58.593'E
<b>Lisää Inför Add</b>		Seuraavien pisteiden välille: Mellan följande positioner: Between the following positions:	
6	26, 37, D707, D707.1		(1) 60°20.426'N 21°58.721'E (2) 60°20.448'N 21°58.739'E (3) 60°20.483'N 21°58.692'E
<b>Lisää Inför Add</b>		Seuraavien pisteiden välille: Mellan följande positioner: Between the following positions:	
7	26, 37, D707, D707.1		(1) 60°20.439'N 21°58.555'E (2) 60°20.537'N 21°58.511'E (3) 60°20.569'N 21°58.664'E
<b>Lisää Inför Add</b>		Seuraavien pisteiden välille: Mellan följande positioner: Between the following positions:	
8	26, 37, D706, D707		(1) 60°21.413'N 22°01.271'E (2) 60°21.456'N 22°01.216'E (3) 60°21.613'N 22°01.241'E
<b>Lisää Inför Add</b>		Seuraavien pisteiden välille: Mellan följande positioner: Between the following positions:	

9 26, 37, D706, D707

Lisää  
Inför  
Add



Seuraavien pisteiden välille:  
Mellan följande positioner:  
Between the following positions:

- (1) 60°21.499'N 21°59.669'E
- (2) 60°21.486'N 21°59.598'E
- (3) 60°21.517'N 21°59.542'E
- (4) 60°21.609'N 21°59.620'E

10 26, 37, D706, D707

Lisää  
Inför  
Add



Seuraavien pisteiden välille:  
Mellan följande positioner:  
Between the following positions:

- (1) 60°21.499'N 21°59.671'E
- (2) 60°21.477'N 21°59.666'E
- (3) 60°21.485'N 21°59.764'E
- (4) 60°21.499'N 21°59.754'E

11 26, 37, D706, D719

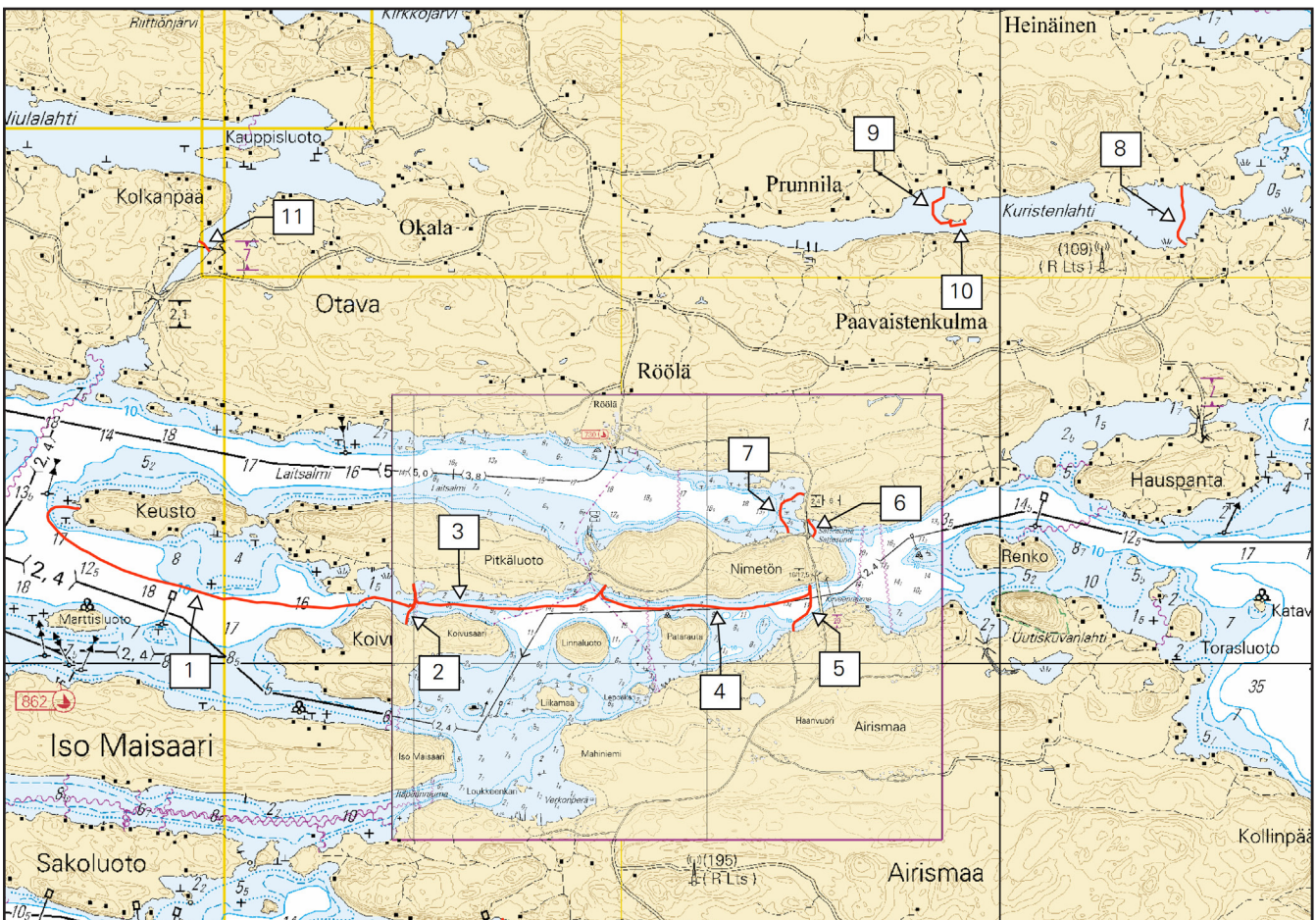
Lisää  
Inför  
Add



Seuraavien pisteiden välille:  
Mellan följande positioner:  
Between the following positions:

- (1) 60°21.391'N 21°54.605'E
- (2) 60°21.427'N 21°54.533'E

12



Kuva viitteeksi, karttaotteet ei merikartan mittakaavassa / Bild för referens, kortutdrag inte i sjökortets skala / Image for reference, chart extracts not to scale of chart

( Traficom, Helsinki/Helsingfors 2019 )



Suomi. Saaristomeri. Taivassalo. Ikähimo. Kaapelit ja johdot  
Finland. Skärgårdshavet. Tövsala. Ikähimo. Kablar och rörledningar  
Finland. Archipelago Sea. Taivassalo. Ikähimo. Cables and pipelines

Kartat / Kort / Charts

29 (INT 1192)

40 (INT 1131)

D723

E801

Edellinen / Föregående / Previous

179 /2019

123 /2019

187 /2019

136 /2019

1 29, 40, D723

Lisää  
Inför  
Add



Seuraavien pisteiden välille:  
Mellan följande positioner:  
Between the following positions:

(1) 60°37.624'N 21°24.333'E  
(2) 60°37.714'N 21°24.159'E  
(3) 60°37.746'N 21°24.167'E

2 29, 40, D723

Lisää  
Inför  
Add



Seuraavien pisteiden välille:  
Mellan följande positioner:  
Between the following positions:

(1) 60°37.763'N 21°26.037'E  
(2) 60°37.861'N 21°26.334'E  
(3) 60°37.925'N 21°26.380'E  
(4) 60°38.029'N 21°26.254'E  
(5) 60°37.970'N 21°26.002'E

3 29, 40, D723, E801

Lisää  
Inför  
Add



Seuraavien pisteiden välille:  
Mellan följande positioner:  
Between the following positions:

(1) 60°37.970'N 21°26.002'E  
(2) 60°38.033'N 21°26.124'E  
(3) 60°38.261'N 21°25.982'E  
(4) 60°38.298'N 21°25.883'E  
(5) 60°38.283'N 21°25.541'E

4 29, 40, D723, E801

Lisää  
Inför  
Add



Seuraavien pisteiden välille:  
Mellan följande positioner:  
Between the following positions:

(1) 60°38.284'N 21°25.541'E  
(2) 60°38.320'N 21°25.979'E  
(3) 60°38.366'N 21°26.114'E  
(4) 60°38.648'N 21°26.316'E  
(5) 60°38.696'N 21°26.262'E  
(6) 60°38.705'N 21°26.060'E  
(7) 60°38.669'N 21°25.886'E

5 29, 40, D723, E801

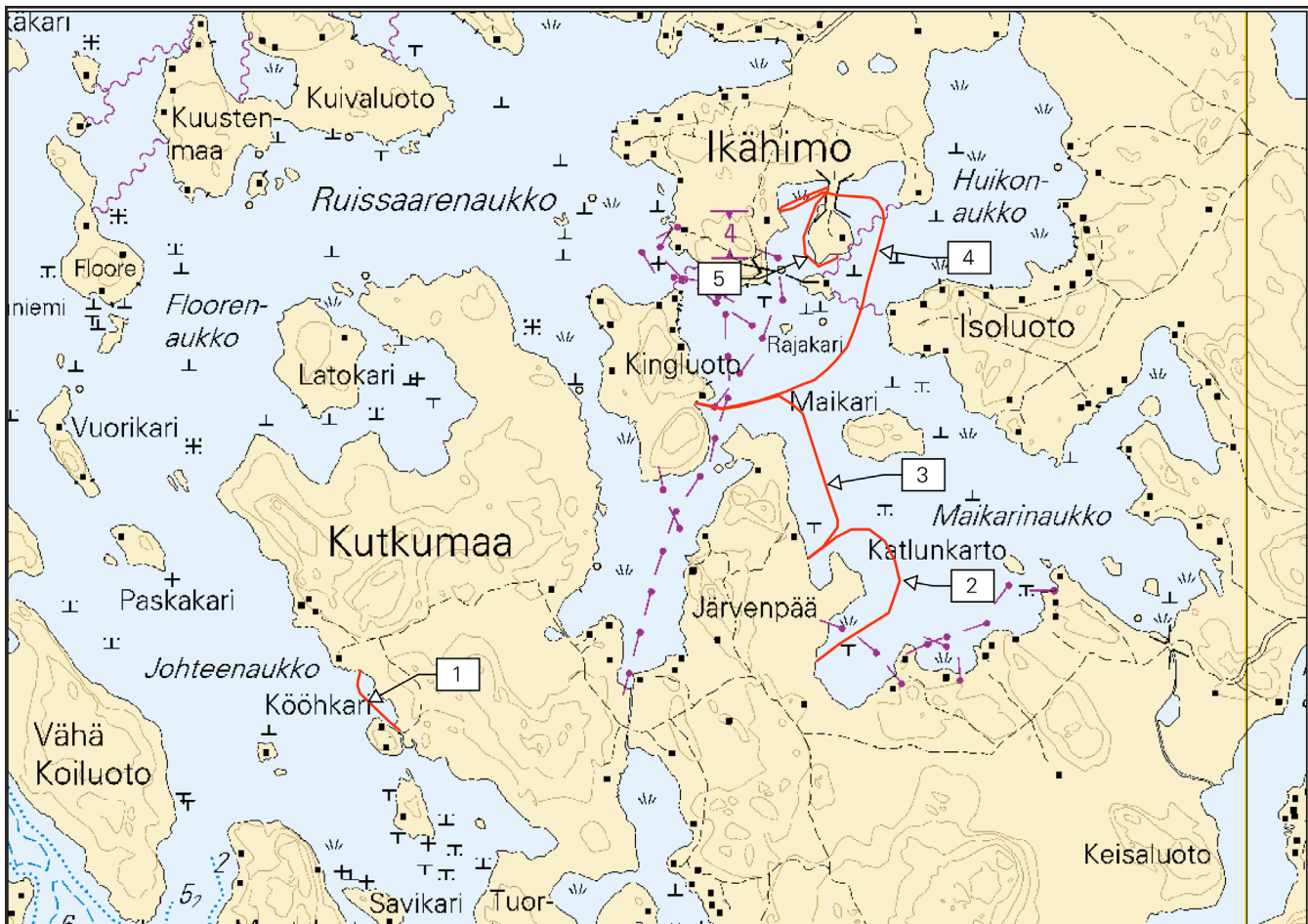
Lisää  
Inför  
Add



Seuraavien pisteiden välille:  
Mellan följande positioner:  
Between the following positions:

(1) 60°38.671'N 21°25.884'E  
(2) 60°38.717'N 21°26.085'E  
(3) 60°38.617'N 21°25.986'E  
(4) 60°38.558'N 21°26.048'E  
(5) 60°38.583'N 21°26.125'E





Kuva viitteeksi, karttaotteet ei merikartan mittakaavassa / Bild för referens, kortutdrag inte i sjökortets skala / Image for reference, chart extracts not to scale of chart

( Traficom, Helsinki/Helsingfors 2019 )

## Ahvenanmeri/Ålands hav/Aland Sea

(Ei tiedonantoja. / Inga notiser. / No notices.)

## Selkämeri/Bottenhavet/Bothnian Sea

(Ei tiedonantoja. / Inga notiser. / No notices.)

## Merenkurkku/Kvarken/The Quark

(Ei tiedonantoja. / Inga notiser. / No notices.)

## Perämeri/Bottenviken/Bay of Bothnia

\*189 /2019 (2019-08-20)

Suomi. Perämeri. Pietarsaari. Grisselö. Turvalaitteet

Finland. Bottenviken. Jakobstad. Grisselö. Säkerhetsanordningar

Finland. Bay of Bothnia. Jakobstad. Grisselö. Buoyage

Kartat / Kort / Charts

50 (INT 1141)

51 (INT 1142)


F830,F830.4


Edellinen / Föregående / Previous

110 /2019

35 /2019

164 /2019

1	50, 51, F830, F830.4		Sektoriloisto Sektorfyr Sector light	63°37.278'N 22°28.681'E   7350, (C4217)
<b>Poista Stryk Delete</b>	GRISSELÖ Fl.WRG.4s occas			

2	50, 51, F830, F830.4		Apuloisto (5m5.3M, 000.0° - 360.0°) Hjälpfyr (5m5.3M, 000.0° - 360.0°) Minor light (5m5.3M, 000.0° - 360.0°)	63°37.278'N 22°28.681'E   7350
<b>Lisää Inför Add</b>	GRISSELÖ Fl.W.4s			

( Traficom, Helsinki/Helsingfors 2019 )

## Vuoksen vesistö/Vuoksens vattendrag/Vuoksi watercourse

(Ei tiedonantoja. / Inga notiser. / No notices.)

## Kymijoen vesistö/Kymmene älvs vattendrag/Kymijoki watercourse

(Ei tiedonantoja. / Inga notiser. / No notices.)

## Kokemäenjoen vesistö/Kumo älvs vattendrag/Kokemäijoki watercourse

(Ei tiedonantoja. / Inga notiser. / No notices.)

## Oulujoen vesistö/Ule älvs vattendrag/Oulujoki watercourse

(Ei tiedonantoja. / Inga notiser. / No notices.)

## Paatsjoen vesistö/Paatsjoki vattendrag/Paatsjoki watercourse

(Ei tiedonantoja. / Inga notiser. / No notices.)

## Saimaan kanava/Saima kanal/Saimaa Canal

(Ei tiedonantoja. / Inga notiser. / No notices.)

## Pohjoinen Itämeri/Norra Östersjön/Northern Baltic

(Ei tiedonantoja. / Inga notiser. / No notices.)

## Tiedotuksia/Upplysningar /Announcements

(Ei tiedonantoja. / Inga notiser. / No notices.)