

## Tm/Ufs/NtM 24 / 190 - 199/ 31.08.2019

### Sisältö - Innehåll - Content (190 -199 / 2019)

| Alue / Område / Area | Tiedonanto / Notis / Notice | Kartor / Kort / Charts |
|----------------------|-----------------------------|------------------------|
| Saaristomeri         | *190/2019                   | 25, D                  |
|                      | *191/2019                   | 26, D                  |
|                      | *192/2019                   | 25, 37, 105, D         |
| Perämeri             | *193/2019                   | 51, F                  |
|                      | *195/2019                   | 50, 51, F              |
| Vuoksen vesistö      | *196/2019                   | L, M, V                |
| Kymijoen vesistö     | *194(T)/2019                | K                      |
| Tiedotuksia          | *197/2019                   |                        |
|                      | *198(T)/2019                |                        |
|                      | *199/2019                   |                        |

### Koskee seuraavia karttoja - Berörda sjökort - Affected charts

| Kartta / Kort / Chart | Tiedonannot / Notiser / Notices |
|-----------------------|---------------------------------|
| 25                    | *190/2019, *192/2019            |
| 26                    | *191/2019                       |
| 37                    | *192/2019                       |
| 50                    | *195/2019                       |
| 51                    | *193/2019, *195/2019            |
| 105                   | *192/2019                       |
| D                     | *190/2019, *191/2019, *192/2019 |
| F                     | *193/2019, *195/2019            |
| K                     | *194(T)/2019                    |
| L                     | *196/2019                       |
| M                     | *196/2019                       |
| V                     | *196/2019                       |

# Suomenlahti/Finska viken/Gulf of Finland

(Ei tiedonantoja. / Inga notiser. / No notices.)

## Saaristomeri/Skärgårdshavet/Archipelago Sea

\*190 /2019 (2019-08-30)

Suomi. Saaristomeri. Parainen. Kråkskär. Syvyystedot

Finland. Skärgårdshavet. Pargas. Kråkskär. Djup

Finland. Archipelago Sea. Pargas. Kråkskär. Depths

Kartat / Kort / Charts

25 (INT 1188)

D710

Edellinen / Föregående / Previous

186 /2019

188 /2019

1 25, D710

Poista  
Stryk  
Delete

6<sub>8</sub>

59°58.80'N 22°02.50'E

2 25, D710

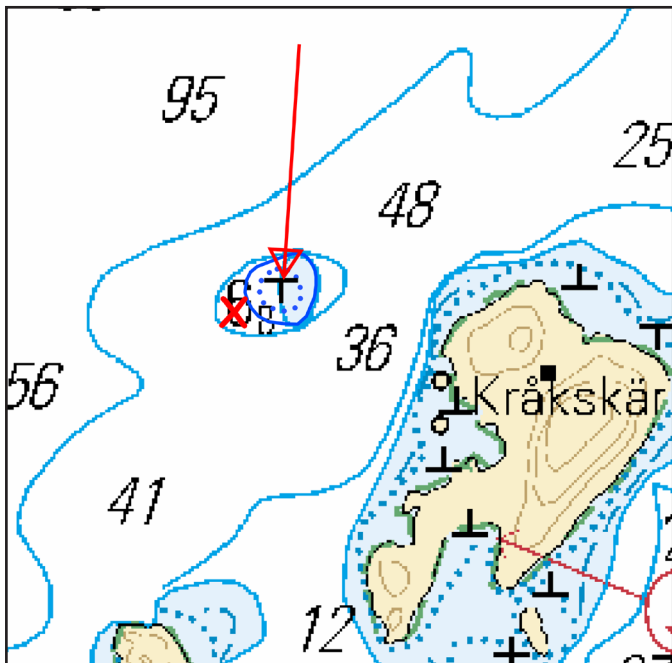
Lisää  
Inför  
Add

T

Lisää 3 m syvyyssäyrä  
Inför 3 m djupkurva  
Insert 3 m depth contour  
Korjaa 10 m syvyyssäyrä  
Korrigera 10 m djupkurva  
Correct 10 m depth contour

59°58.817'N 22°02.541'E

3



Kuva viitteeksi, karttaotteet ei merikartan mittakaavassa / Bild för referens, kortutdrag inte i sjökortets skala / Image for reference, chart extracts not to scale of chart

( Traficom, Helsinki/Helsingfors 2019 )

Suomi. Saaristomeri. Naantali. Vähä Koiluoto. Syvyytiedot  
Finland. Skärgårdshavet. Nådendal. Vähä Koiluoto. Djup  
Finland. Archipelago Sea. Naantali. Vähä Koiluoto. Depths

Kartat / Kort / Charts  
26 (INT 1189)  
D720

Edellinen / Föregående / Previous  
187 /2019  
190 /2019

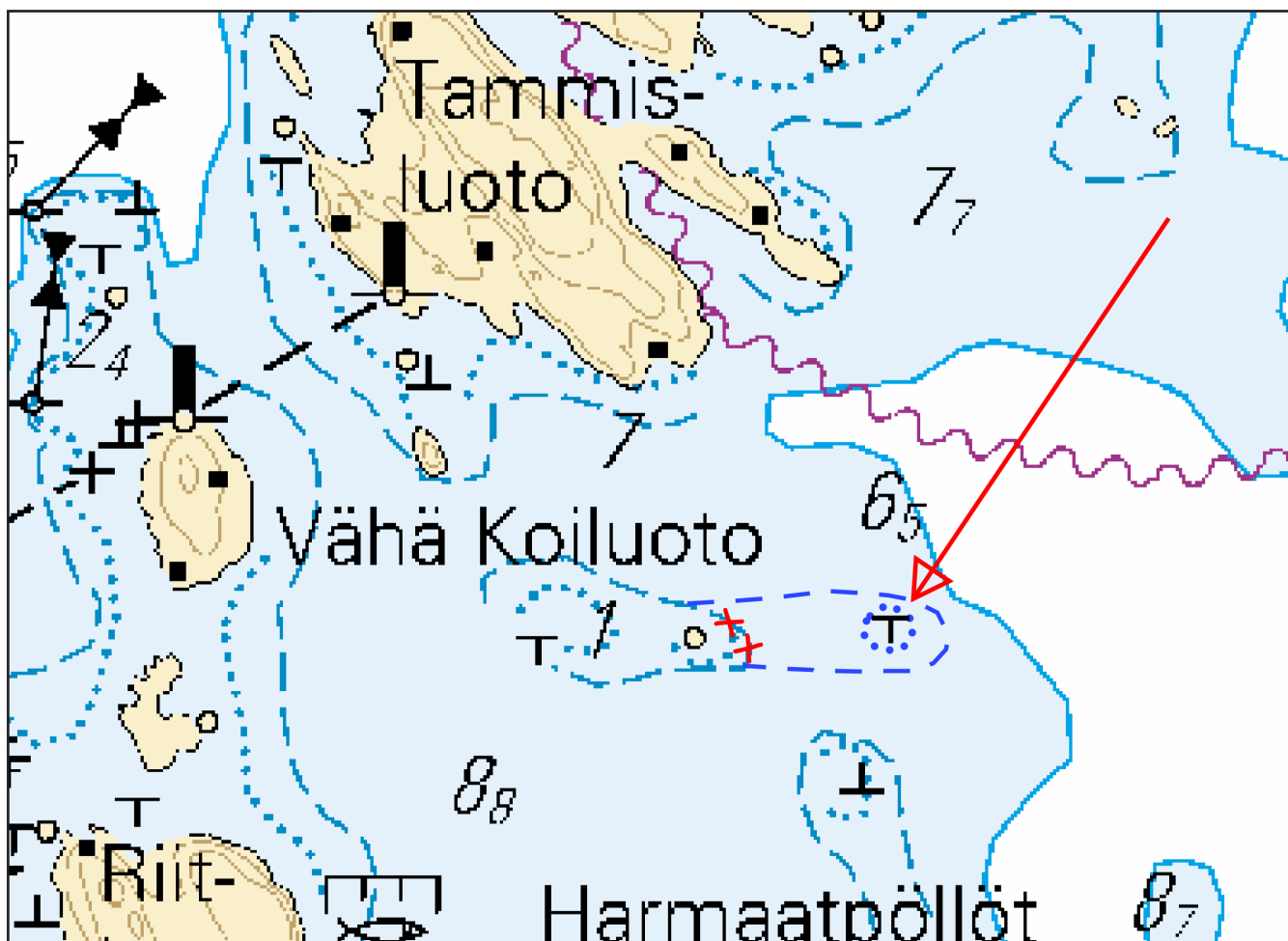
1 26, D720

Lisää  
Inför  
Add

T

Korjaa 6 m syvyyssäyrä  
Korriger 6 m djupkurva  
Correct 6 m depth contour  
60°24.377'N 21°45.057'E  
Lisää 3 m syvyyssäyrä  
Inför 3 m djupkurva  
Insert 3 m depth contour

2



Kuva viitteeksi, karttaotteet ei merikartan mittakaavassa / Bild för referens, kortutdrag inte i sjökortets skala / Image for reference, chart extracts not to scale of chart

( Traficom, Helsinki/Helsingfors 2019 )

Suomi. Saaristomeri. Parainen. Nauvo. Tackork. Kaapelit ja johdot  
Finland. Skärgårdshavet. Pargas. Nagu. Tackork. Kablar och rörledningar  
Finland. Archipelago Sea. Pargas. Nagu. Tackork. Cables and pipelines

Kartat / Kort / Charts

Edellinen / Föregående / Previous

25 (INT 1188)

190 /2019

37 (INT 1198)

187 /2019

105.A (INT 11881)

186 /2019

D718,D718.1

191 /2019

1 25, 37, 105.A, D718, D718.1

Poista  
Stryk  
Delete



Seuraavien pisteiden väliä:  
Mellan följande positioner:  
Between the following positions:

(1) 60°10.52'N 21°44.33'E

(2) 60°10.47'N 21°44.65'E

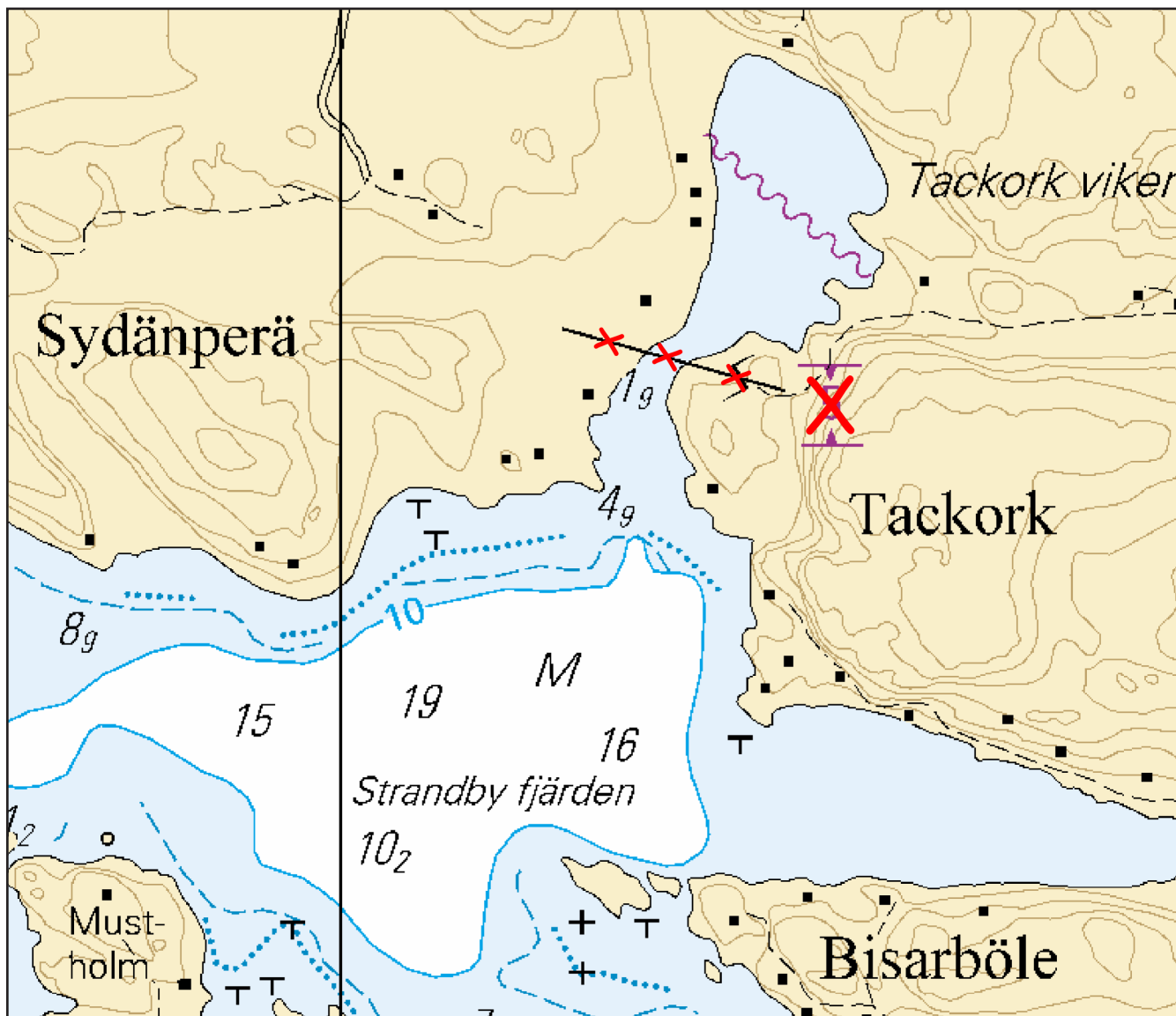
2 25, 37, 105.A, D718, D718.1

Poista  
Stryk  
Delete



60°10.46'N 21°44.77'E

3



Kuva viitteeksi, karttaotteet ei merikartan mittakaavassa / Bild för referens, kortutdrag inte i sjökortets skala / Image for reference, chart extracts not to scale of chart

## Ahvenanmeri/Ålands hav/Aland Sea

(Ei tiedonantoja. / Inga notiser. / No notices.)

## Selkämeri/Bottenhavet/Bothnian Sea

(Ei tiedonantoja. / Inga notiser. / No notices.)

## Merenkurkku/Kvarken/The Quark

(Ei tiedonantoja. / Inga notiser. / No notices.)

## Perämeri/Bottenviken/Bay of Bothnia

**\*193 /2019** (2019-08-30)

**Suomi. Perämeri. Luoto. Tjuvören. Työt saatu päätökseen. Alueet ja rajat**

**Finland. Bottenviken. Larsmo. Tjuvören. Arbetet har slutförts. Områden och gränser**

**Finland. Bay of Bothnia. Larsmo. Tjuvören. Operations completed. Areas and borders**

Kartat / Kort / Charts

51 (INT 1142)

F832,F832.1

Edellinen / Föregående / Previous

189 /2019

189 /2019

Viite/Referens/Reference: 35 /2019

Varassaaren (Tjuvören) sillan työt on saatu päätökseen.

Byggnadsarbetet på Tjuvörsbron har slutförts.

The Tjuvören bridge construction work has been completed.

2 51, F832, F832.1

Poista  
Stryk  
Delete



Rajoitusalue  
Restriktionsområde  
Restricted area

63°41.86'N 22°45.50'E

( Traficom Helsinki/Helsingfors 2019 )

**\*195 /2019** (2019-08-30)

**Suomi. Perämeri. Pietarsaari. Grisselö. Turvalaitteet**

**Finland. Bottenviken. Jakobstad. Grisselö. Säkerhetsanordningar**

**Finland. Bay of Bothnia. Jakobstad. Grisselö. Buoyage**

Kartat / Kort / Charts

50 (INT 1141)

51 (INT 1142)

F830,F830.4

Edellinen / Föregående / Previous

189 /2019

193 /2019

193 /2019

Viite/Referens/Reference: 189 /2019

1 50, 51, F830, F830.4

Muuta  
Ändra  
Amend



GRISSELO  
FI.W.4s



GRISSELO  
FI.W.4s  
occas

63°37.278'N 22°28.681'E | 7350

( Traficom, Helsinki/Helsingfors 2019 )

# Vuoksen vesistö/Vuoksens vattendrag/Vuoksi watercourse

\*196 /2019 (2019-08-30)

Suomi. Vuoksen vesistö. Savonlinna. Kaapelit ja johdot

Finland. Vuoksens vattendrag. Nyslott. Kablar och rörledningar

Finland. Vuoksi watercourse. Savonlinna. Cables and pipelines

Kartat / Kort / Charts  
L218,L218.1,L218.1A  
M225,M225.1,M225.1A  
V225,V225.1

Edellinen / Föregående / Previous  
152 /2019  
152 /2019  
152 /2019

1 L218, L218.1, L218.1A, M225, M225.1, M225.1A, V225, V225.1

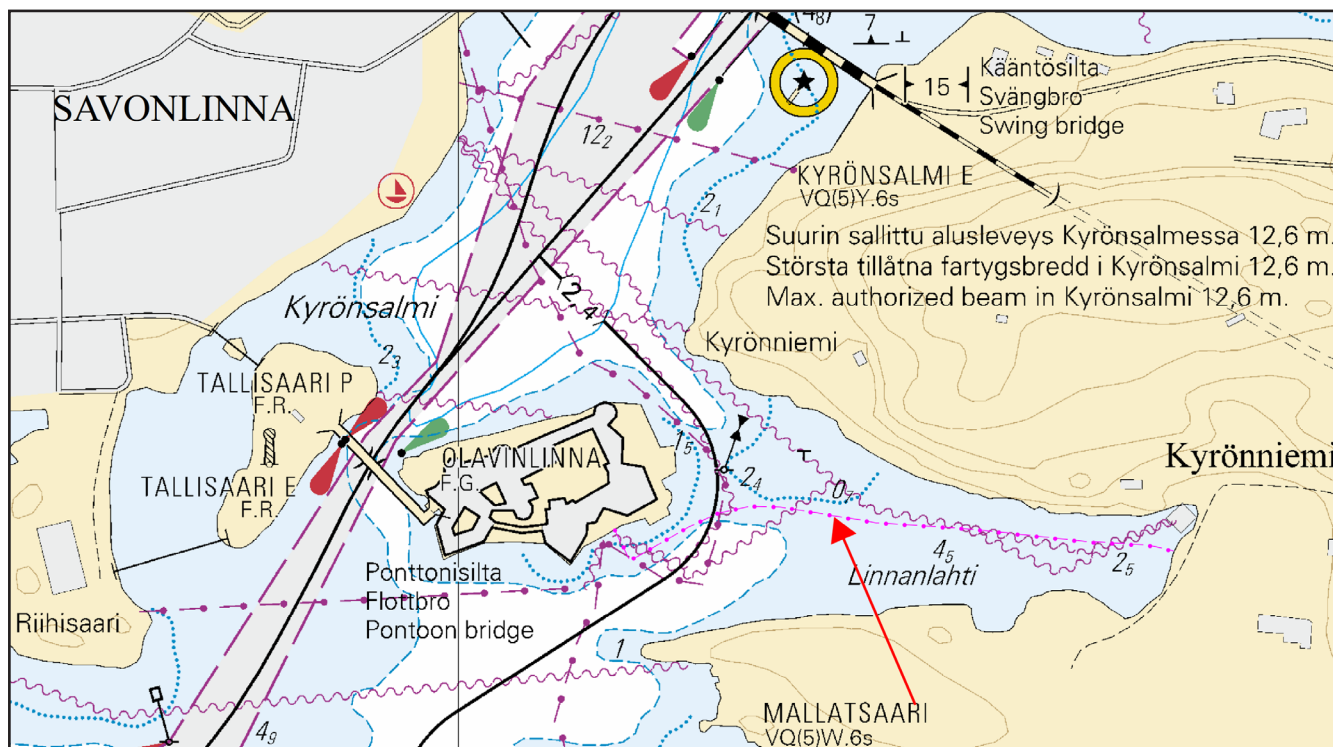
Lisää  
Inför  
Add



Seuraavien pisteiden välille:  
Mellan följande positioner:  
Between the following positions:

- (1) 61°51.811'N 28°54.510'E
- (2) 61°51.826'N 28°54.230'E
- (3) 61°51.824'N 28°54.185'E
- (4) 61°51.808'N 28°54.123'E
- (5) 61°51.819'N 28°54.112'E

2



Kuva viitteeksi, karttaotteet ei merikartan mittakaavassa / Bild för referens, kortutdrag inte i sjökortets skala / Image for reference, chart extracts not to scale of chart

( Traficom, Helsinki/Helsingfors 2019 )

# Kymijoen vesistö/Kymmene älvs vattendrag/Kymijoki watercourse

\*194(T) /2019 (2019-08-30)

Suomi. Kymijoen vesistö. Laukaa. Vuonteensalmi. Sillanrakennustyöt. Tilapäinen viitta. Turvalaitteet. Väylät

Finland. Kymmene älvs vattendrag. Laukas. Vuonteensalmi. Brobyggnadsarbeten. Tillfällig prick. Säkerhetsanordningar. Farleder

Finland. Kymijoki watercourse. Laukaa. Vuonteensalmi. Bridge construction work. Temporary spar buoy. Buoyage. Fairways

Kartat / Kort / Charts  
K327

Edellinen / Föregående / Previous  
138 /2019

Ajankohta: noin lokakuun loppuun 2019  
Tidpunkt: till omkring slutet av oktober 2019  
Time: until appr. the end of October 2019

1 K327

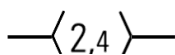
Lisää  
Inför  
Add



62°19.066'N 25°58.252'E | 85391

2 K327

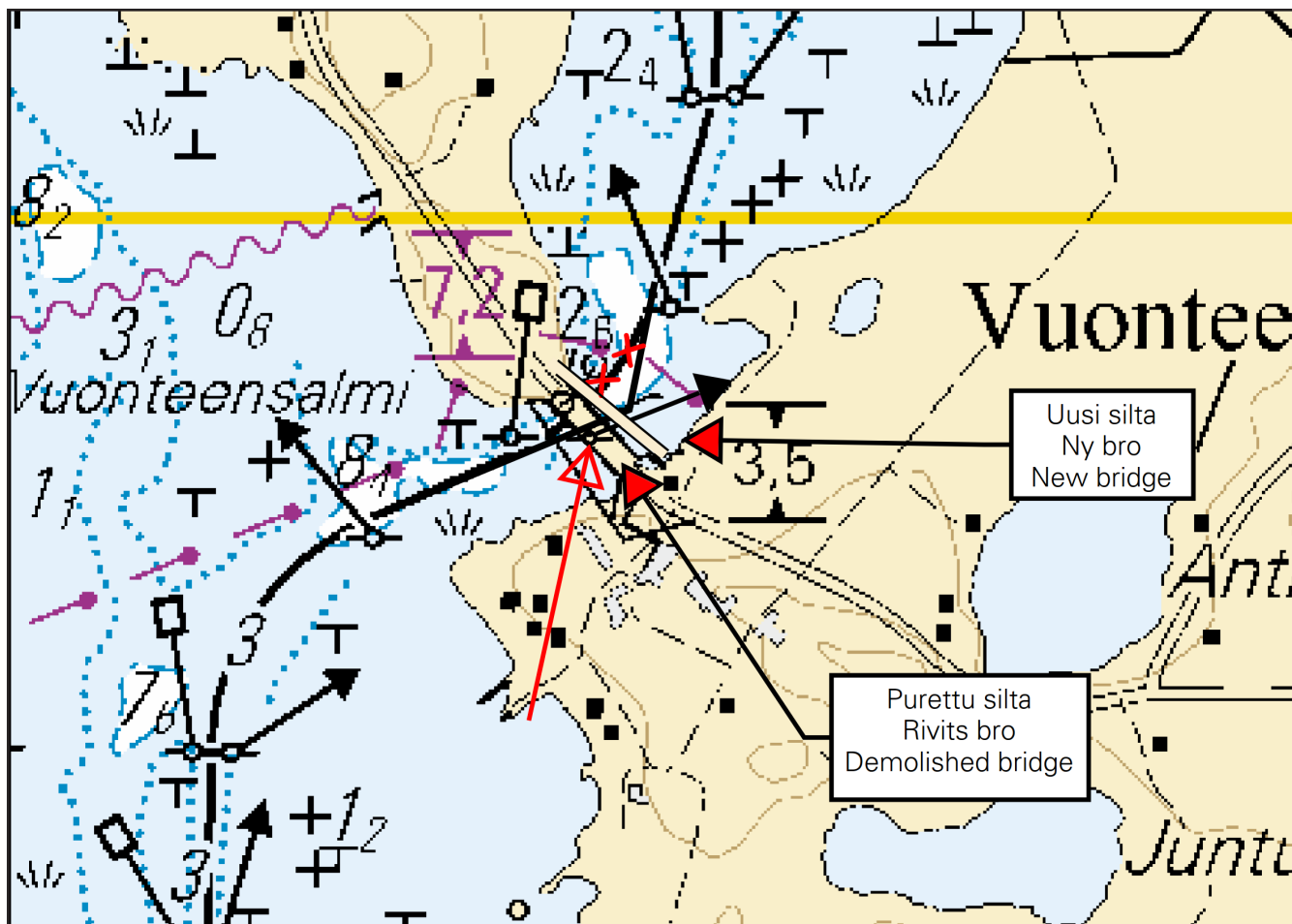
Lisää  
Inför  
Add



Seuraavien pisteiden välille:  
Mellan följande positioner:  
Between the following positions:  
Poista vanha keskilinja  
Stryk den tidigare mittlinjen  
Delete former centre line

(1) 62°19.159'N 25°58.341'E  
(2) 62°19.084'N 25°58.314'E  
(3) 62°19.011'N 25°57.950'E

3



Kuva viitteeksi, karttaotteet ei merikartan mittakaavassa / Bild för referens, kortutdrag inte i sjökortets skala / Image for reference, chart extracts not to scale of chart

## Kokemäenjoen vesistö/Kumo älvs vattendrag/Kokemäkijoki watercourse

(Ei tiedonantoja. / Inga notiser. / No notices.)

---

## Oulujoen vesistö/Ule älvs vattendrag/Oulujoki watercourse

(Ei tiedonantoja. / Inga notiser. / No notices.)

---

## Paatsjoen vesistö/Paatsjoki vattendrag/Paatsjoki watercourse

(Ei tiedonantoja. / Inga notiser. / No notices.)

---

## Saimaan kanava/Saima kanal/Saimaa Canal

(Ei tiedonantoja. / Inga notiser. / No notices.)

---

## Pohjoinen Itämeri/Norra Östersjön/Northern Baltic

(Ei tiedonantoja. / Inga notiser. / No notices.)

---

## Tiedotuksia/Upplysningar /Announcements

**\*197 /2019** (2019-08-30)

**Suomi. Suomenlahti. Pohjoinen Itämeri. Suomen talousalue (EEZ). Nord Stream 2 kaasuputkien työt. Kiviaineksen läjitystä.**

**Finland. Finska viken. Norra Östersjön. Finlands ekonomiska zon (EEZ). Nord Stream 2 rörlägningsarbeten. Placering av stenmaterial.**

**Finland. Gulf of Finland. Northern Baltic. Finnish EEZ. Nord Stream 2 pipelaying operations. Rock placement.**

Kumotaan/Utgår/Cancelled: 111(T) /2019

Viite/Referens/Reference: 75(T) /2019

Viite/Referens/Reference: 86(T) /2019

Putkenlaskutyöt on saatu päätökseen.

Alukset suorittavat kiviaineksen läjitystä välillä Pohjoinen Itämeri - TSS OFF RODSHER ISLAND.

Alukset kuuntelevat VHF-kanavaa 16 ja alueen GOFREP VHF-kanavia.

Meriliikenteen tulee sivuuttaa alukset vähintään 500m etäisyydeltä. Alueella liikkuvia kehoitetaan noudattamaan erityistä varovaisuutta ja kokoaikaista tähyystystä.

Seahorse, kutsumerkki: PCAP.

Bravenes, kutsumerkki: PDCF.

Utläggning av gasledning har slutförts.

Fartyg tippar stenmaterial i området mellan Norra Östersjön och TSS OFF RODSHER ISLAND. Fartygen lyssnar på VHF-kanal 16 och på GOFREP VHF-kanalerna i området.

Övriga fartyg uppmanas passera fartygen på minst 500 m avstånd. Fartyg i området uppmanas iakta särskild försiktighet och hålla ständigt utkik.

Seahorse, anropssignal: PCAP.

Bravenes, anropssignal: PDCF.

Pipelaying operation has been completed.

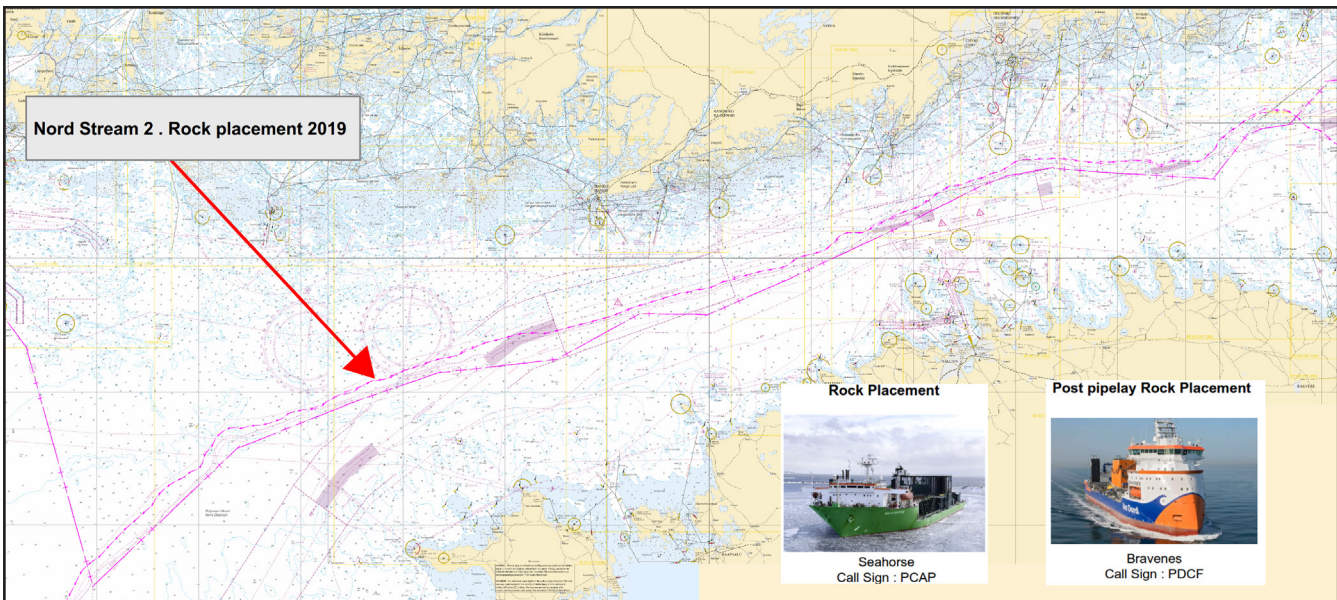
Vessels are performing rock placement in the area between Northern Baltic and TSS OFF RODSHER ISLAND. The vessels monitor VHF channel 16 and the GOFREP VHF channels in the area.

The vessels request a minimum clearance of 500 m. Mariners are advised to navigate with caution when passing through the area and to maintain a sharp lookout at all times.

Seahorse, Call Sign: PCAP.

Bravenes, Call Sign: PDCF.





Kuva viitteeksi, karttaotteet ei merikartan mittakaavassa / Bild för referens, kortutdrag inte i sjökortets skala / Image for reference, chart extracts not to scale of chart

( Nord Stream 2/Traficom, Helsinki/Helsingfors 2019 )

**\*198(T) /2019** (2019-08-30)

**Suomi. Suomenlahti. Suomen talousvyöhyke (EEZ). Baltica Submarine cable. Geotekniisiä pohjatutkimustöitä.**

**Finland. Finska viken. Finlands ekonomiska zon (EEZ). Baltica Submarine cable. Geotekniska bottenundersökningar.**

**Finland. Gulf of Finland. Finland's EEZ. Baltica Submarine cable. Geotechnical seabed surveys.**

Ajankohta: 1.9 – n. 30.9.2019

Tidpunkt: 1.9 – ca 30.9.2019

Time: 1 September – to approx. 30 September 2019

Viite/Referens/Reference: 197 /2019

Alus Stril Explorer suorittaa geotekniisiä pohjatutkimustöitä Suomen talousvyöhykkeellä.

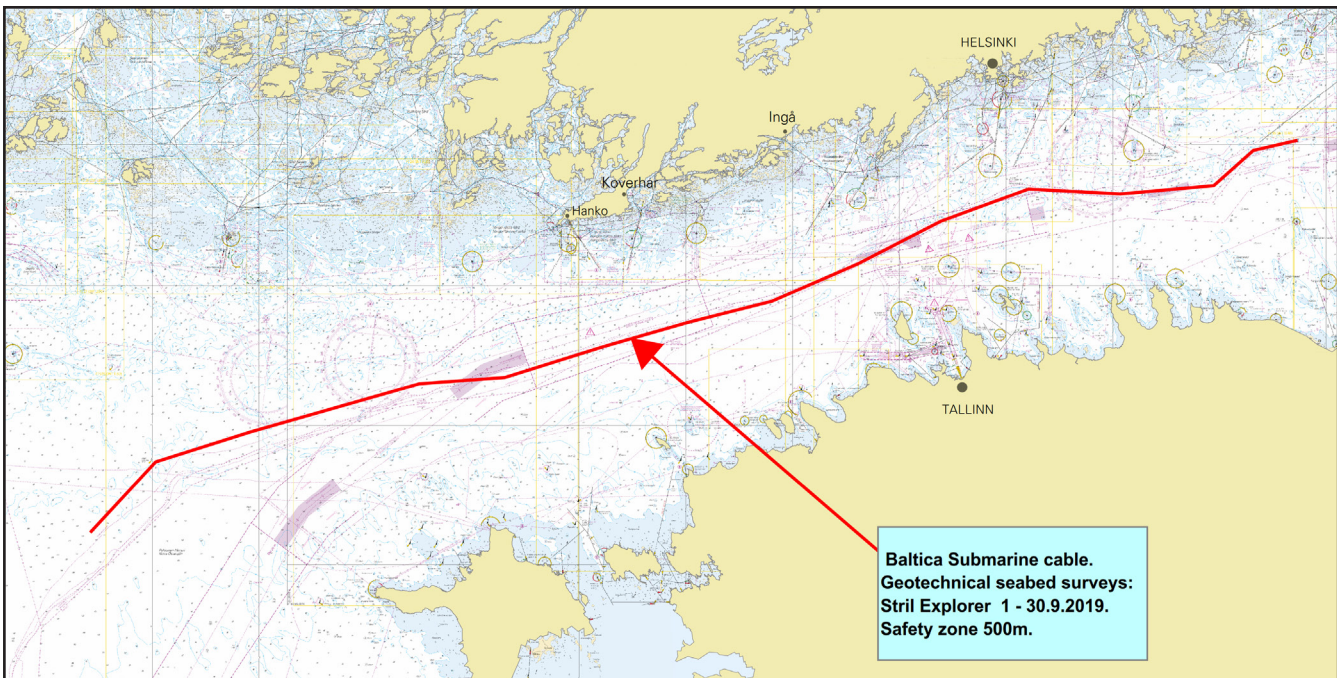
Stril Explorerin kutsumerkki on LAZT7. Alus kuuntelee VHF-kanavaa 16 ja Suomenlahdella pakollisia GOFREP VHF-kanavia. Meriliikenteen tulee sivuuttaa alus vähintään 500 m etäisyydeltä.

Fartyget Stril Explorer utför geotekniska bottenundersökningar i Finlands ekonomiska zon.

Anropssignalen för fartyget Stril Explorer är LAZT7. Fartyget lyssnar på VHF kanal 16 och i Finska viken på de obligatoriska GOFREP VHF-kanalerna. Minsta passageavstånd för annan sjötrafik är 500 m.

The vessel Stril Explorer is performing geotechnical seabed surveys in the Finnish EEZ.

The call sign of the vessel Stril Explorer is LAZT7. The vessel is monitoring VHF channel 16 and in the Gulf of Finland the mandatory GOFREP VHF channels. The vessel requests a minimum clearance of 500 m.



Kuva viitteeksi, karttaotteet ei merikartan mittakaavassa / Bild för referens, kortutdrag inte i sjökortets skala / Image for reference, chart extracts not to scale of chart

( PJSC Rostelecom, 2019 )

**\*199 /2019** (2019-08-30)

#### **Suomi. Muutoksia alusliikennepalvelun perustamispäätökseen.**

**Finland. Förändringar i beslutet om inrättande.**

**Finland. Changes to the decision to establish a VTS.**

#### **Muutoksia alusliikennepalvelun perustamispäätökseen**

Alusliikennepalvelun perustamispäätös on päivitetty ja uusi perustamispäätös astui voimaan 3.5.2019. Keskeisimmät perustamispäätöksen muutokset koskevat englannin kielen käyttöä ensisijaisena VTS-kielenä Suomen rannikon VTS-alueilla sekä muutoksia Saimaa VTS:n alueessa ja ilmoittautumispisteissä. Tarkemmat tiedot löytyvät päivitetystä Master's Guideista VTS Finlandin internet-sivuilta osoitteesta:

<https://tmfg.fi/fi/vts/masters-guide>.

Englannin kielen ensisijaisuus otetaan käyttöön 1.10.2019 ja se koskee rannikon VTS-alueita, mutta ei Saimaan vesialuetta.

#### **Förändringar i beslutet om inrättande**

Fartygstrafikservices beslut om inrättande har uppdaterats och det nya beslutet trädde i kraft 3.5.2019. De mest avgörande förändringarna gäller engelska som det primära VTS-språket längs Finlands kust samt förändringar i Saimaa VTS-området och dess rapporteringspunkter. Noggrannare information finns i Master's Guiderna på VTS Finlands webbsida: <https://tmfg.fi/sv/vts/masters-guide>.

Engelska som det primära VTS-språket skall tas i bruk 1.10.2019 och det gäller VTS-områdena längs Finlands kust men inte Saimenområdet.

#### **Changes to the decision to establish a VTS**

The decision to establish a VTS has been updated and the new decision entered into force on the 3rd of May 2019. The key changes apply to English as a primary communication language in the VTS areas along the Finnish coast, as well as changes in the Saimaa VTS area and reporting points in Lake Saimaa. More detailed instructions can be found in the updated Master's Guides on VTS Finland's website: <https://tmfg.fi/en/vts/masters-guide>.

English as a primary communication language will be adopted on the 1st of October 2019 and it applies the VTS areas along the Finnish coast, but not the Saimaa lake region.

( Vessel Traffic Services Finland Oy, 2019 )