

**Tm/Ufs/NtM 27 / 222 - 228/ 30.09.2019****Sisältö - Innehåll - Content (222 - 228 / 2019)**

<b>Alue / Område / Area</b>	<b>Tiedonanto / Notis / Notice</b>	<b>Kartor / Kort / Charts</b>
Saaristomeri	*222/2019	25, 37, 105, D
Merenkurkku	*223/2019	46, 956, F
Perämeri	*224/2019	51, F
Vuoksen vesistö	*225/2019	L
	*226/2019	M, V
Tiedotuksia	*227/2019	
	*228/2019	

**Koskee seuraavia karttoja - Berörda sjökort - Affected charts**

<b>Kartta / Kort / Chart</b>	<b>Tiedonannot / Notiser / Notices</b>
25	*222/2019
37	*222/2019
46	*223/2019
51	*224/2019
105	*222/2019
956	*223/2019
D	*222/2019
F	*223/2019, *224/2019
L	*225/2019
M	*226/2019
V	*226/2019

# Suomenlahti/Finska viken/Gulf of Finland

(Ei tiedonantoja. / Inga notiser. / No notices.)

## Saaristomeri/Skärgårdshavet/Archipelago Sea

\*222 /2019 (2019-09-30)

Suomi. Saaristomeri. Parainen. Korppoo. Kaapelit ja johdot


Finland. Skärgårdshavet. Pargas. Korpo. Kablar och rörledningar

Finland. Archipelago Sea. Pargas. Korpo. Cables and pipelines

	Kartat / Kort / Charts	Edellinen / Föregående / Previous
	25 (INT 1188)	213 /2019
	37 (INT 1198)	192 /2019
	105.A,105.A1 (INT 11881)	192 /2019
	D717,D717.1,D718,D718.1,D718.1A	213 /2019
1	25, 37, 105.A, D718, D718.1	
<b>Lisää Inför Add</b>	 Seuraavien pisteiden välille: Mellan följande positioner: Between the following positions:	(1) 60°11.03'N 21°38.43'E (2) 60°10.96'N 21°38.54'E (3) 60°10.89'N 21°38.56'E (4) 60°10.79'N 21°38.73'E (5) 60°10.71'N 21°38.80'E
2	25, 37, 105.A, 105.A1, D717, D718, D718.1, D718.1A	
<b>Lisää Inför Add</b>	 Seuraavien pisteiden välille: Mellan följande positioner: Between the following positions:	(1) 60°09.89'N 21°41.51'E (2) 60°09.89'N 21°41.72'E (3) 60°09.85'N 21°41.93'E (4) 60°09.79'N 21°42.25'E
3	25, 37, 105.A, 105.A1, D717, D718, D718.1, D718.1A	
<b>Lisää Inför Add</b>	 Seuraavien pisteiden välille: Mellan följande positioner: Between the following positions:	(1) 60°09.82'N 21°42.72'E (2) 60°09.93'N 21°42.76'E (3) 60°09.98'N 21°42.84'E (4) 60°10.03'N 21°43.23'E (5) 60°10.02'N 21°43.35'E
4	25, 37, D717, D717.1	
<b>Lisää Inför Add</b>	 Seuraavien pisteiden välille: Mellan följande positioner: Between the following positions:	(1) 60°06.88'N 21°39.01'E (2) 60°06.78'N 21°39.56'E (3) 60°06.68'N 21°39.78'E (4) 60°06.59'N 21°39.78'E (5) 60°06.51'N 21°39.67'E (6) 60°06.49'N 21°39.26'E
5	25, 37, D717, D717.1	
<b>Lisää Inför Add</b>	 Seuraavien pisteiden välille: Mellan följande positioner: Between the following positions:	(1) 60°06.49'N 21°39.26'E (2) 60°06.51'N 21°39.67'E (3) 60°06.56'N 21°39.84'E (4) 60°06.49'N 21°40.09'E (5) 60°06.37'N 21°40.22'E (6) 60°06.33'N 21°40.13'E
6	25, 37, D717	
<b>Lisää Inför Add</b>	 Seuraavien pisteiden välille: Mellan följande positioner: Between the following positions:	(1) 60°06.33'N 21°40.13'E (2) 60°06.32'N 21°40.20'E (3) 60°06.26'N 21°40.26'E

---

7 25, 37, D717, D717.1


**Lisää  
Inför  
Add** 

Seuraavien pisteiden välille:  
Mellan följande positioner:  
Between the following positions:

(1) 60°06.26'N 21°40.26'E  
(2) 60°06.38'N 21°40.19'E  
(3) 60°06.55'N 21°40.27'E  
(4) 60°06.57'N 21°40.37'E

---

8 25, 37, D717, D717.1


**Lisää  
Inför  
Add** 

Seuraavien pisteiden välille:  
Mellan följande positioner:  
Between the following positions:

(1) 60°06.50'N 21°41.08'E  
(2) 60°06.47'N 21°41.13'E  
(3) 60°06.47'N 21°41.23'E  
(4) 60°06.58'N 21°41.60'E  
(5) 60°06.66'N 21°41.69'E  
(6) 60°06.69'N 21°41.87'E

---

9 25, 37, D717


**Lisää  
Inför  
Add** 

Seuraavien pisteiden välille:  
Mellan följande positioner:  
Between the following positions:

(1) 60°06.75'N 21°42.51'E  
(2) 60°06.75'N 21°42.51'E  
(3) 60°06.79'N 21°42.50'E  
(4) 60°06.81'N 21°43.00'E  
(5) 60°06.83'N 21°43.37'E  
(6) 60°06.96'N 21°43.66'E  
(7) 60°06.96'N 21°44.07'E

---

10 25, 37, D717

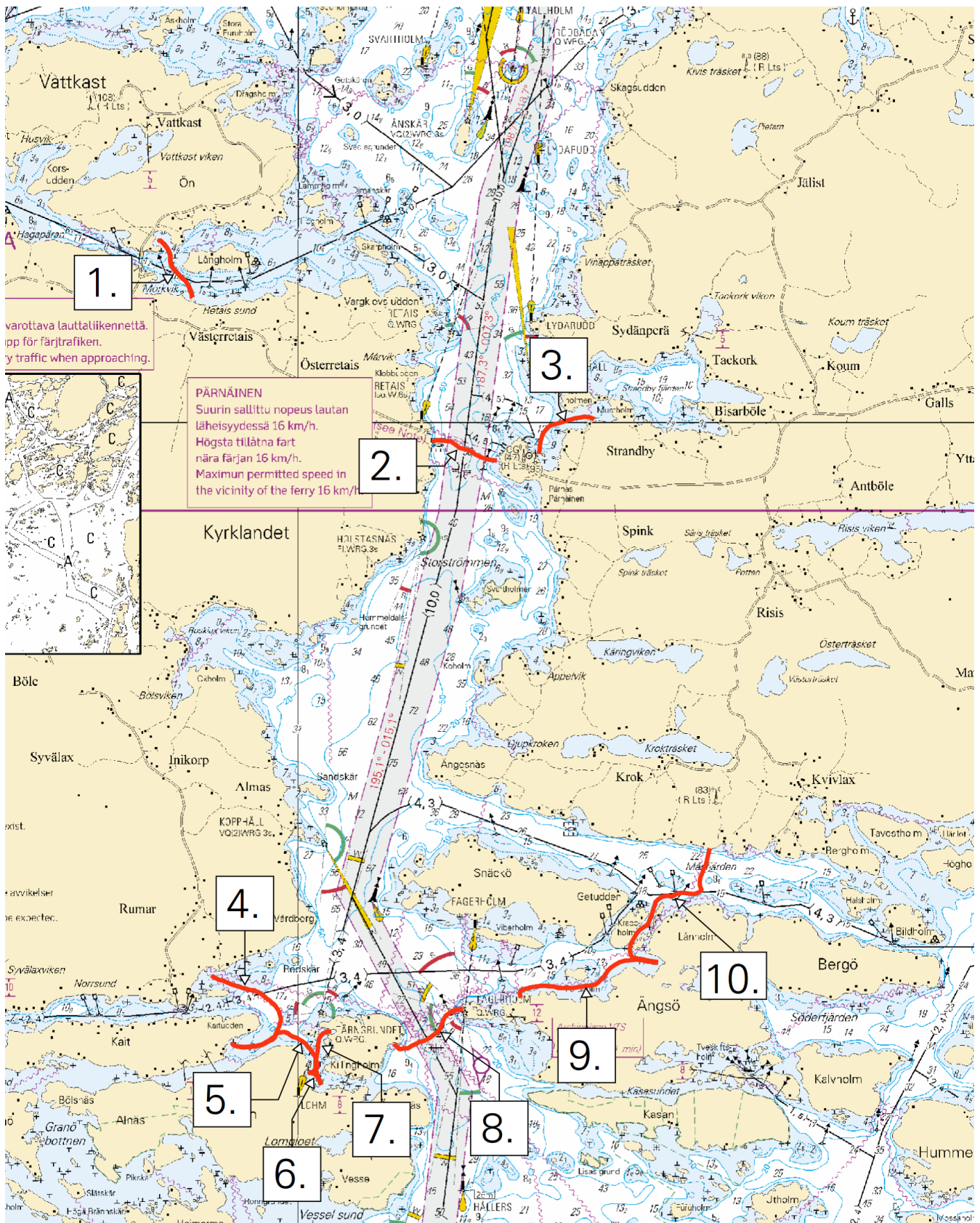
**Lisää  
Inför  
Add** 

Seuraavien pisteiden välille:  
Mellan följande positioner:  
Between the following positions:

(1) 60°06.96'N 21°44.07'E  
(2) 60°06.99'N 21°43.77'E  
(3) 60°07.05'N 21°43.76'E  
(4) 60°07.16'N 21°43.93'E  
(5) 60°07.31'N 21°44.07'E  
(6) 60°07.36'N 21°44.56'E  
(7) 60°07.60'N 21°44.65'E

---

11



Kuva viitteeksi, karttaotteet ei merikartan mittakaavassa / Bild för referens, kortutdrag inte i sjökortets skala / Image for reference, chart extracts not to scale of chart

( Caruna, 2019 )

## Ahvenanmeri/Ålands hav/Åland Sea

(Ei tiedonantoja. / Inga notiser. / No notices.)

# Selkämeri/Bottenhavet/Bothnian Sea

(Ei tiedonantoja. / Inga notiser. / No notices.)

## Merenkurkku/Kvarken/The Quark

\*223 /2019 (2019-09-30)

Suomi. Merenkurkku. Korsnäs. Molpe. Turvalaitteet. Väylät

Finland. Kvarken. Korsnäs. Molpe. Säkerhetsanordningar. Farleder

Finland. The Quark. Korsnäs. Molpe. Buoyage. Fairways

Kartat / Kort / Charts

46 (INT 1137)

956

F/INDEX,F816,F816.2,F816.3,F817,F818

Edellinen / Föregående / Previous

66 /2019

125 /2019

215 /2019

1 46, 956, F/INDEX, F816, F816.2, F816.3, F817, F818

Muuta  
Ändra  
Amend

—(2,6)—

>

—(3,0)—

Kulkusyvyyden muutos pisteiden välillä:  
Ändrat leddjupgående mellan positionerna:  
Amended max. draught between positions:

(1) 62°56.07'N 21°08.87'E

(2) 62°53.87'N 21°06.17'E

(3) 62°53.64'N 21°06.34'E

2 46, F816, F818

Poista  
Stryk  
Delete



62°55.412'N 21°08.013'E | 8304

3 46, F816, F818

Poista  
Stryk  
Delete



62°54.805'N 21°07.396'E | 8305

4 46, F816, F816.2

Poista  
Stryk  
Delete



62°54.202'N 21°06.514'E | 8307

5 46, F816, F816.2

Siirrä  
Flytta  
Move



Paikasta/Från/From

(1) 62°54.000'N 21°06.207'E

Paikkaan/Till/To

(2) 62°53.967'N 21°06.227'E | 8309

6 46, F816, F816.2

Siirrä  
Flytta  
Move



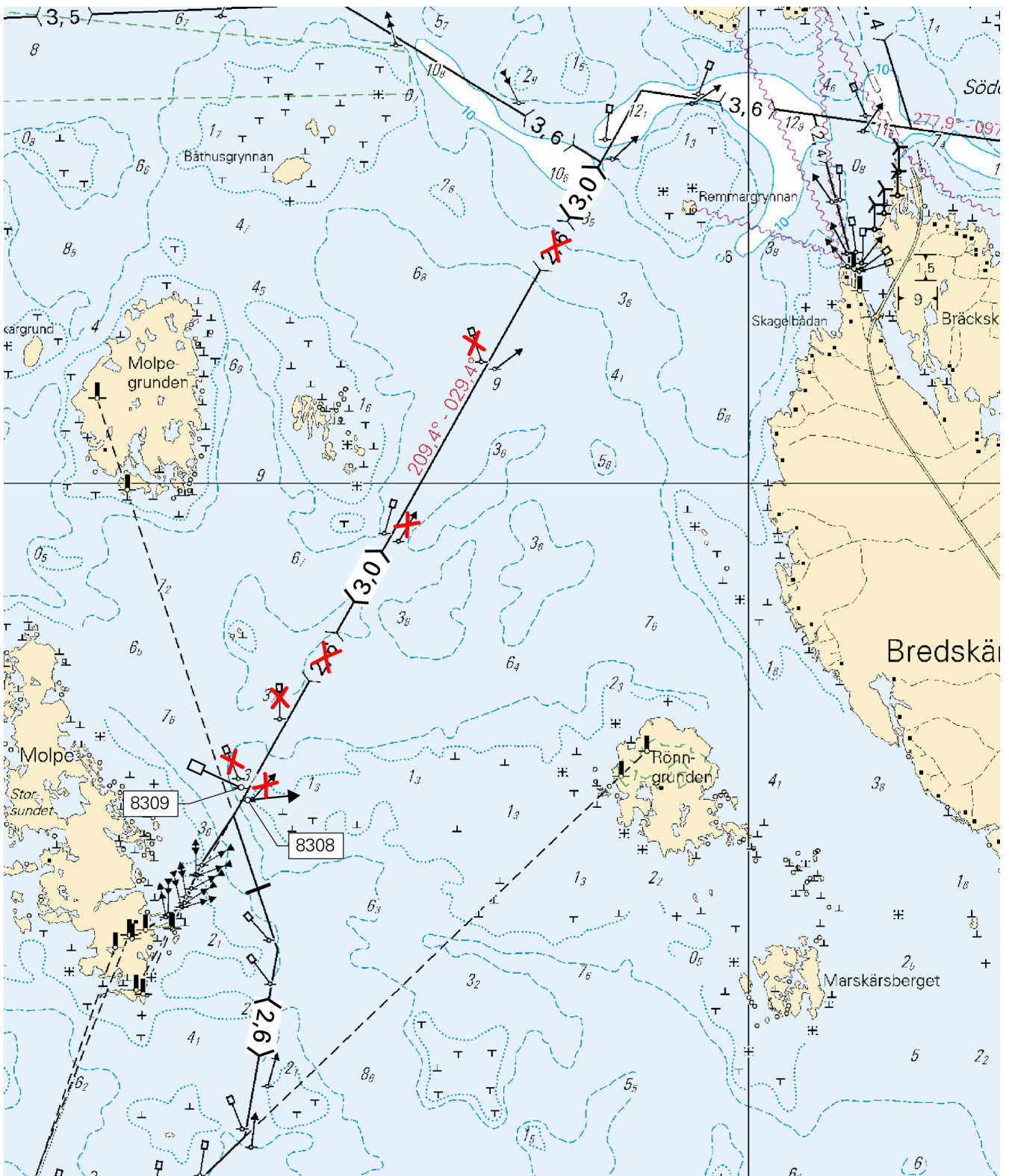
Paikasta/Från/From

(1) 62°53.929'N 21°06.310'E

Paikkaan/Till/To

(2) 62°53.933'N 21°06.281'E | 8308

7



Kuva viitteeksi, karttaotteet ei merikartan mittakaavassa / Bild för referens, kortutdrag inte i sjökortets skala / Image for reference, chart extracts not to scale of chart

( Traficom, Helsinki/Helsingfors 2019 )

## Perämeri/Bottenviken/Bay of Bothnia

\*224 /2019 (2019-09-30)

Suomi. Perämeri. Luoto. Pietarsaaren majakan Itä -puoli. Syvyyssiedot  
 Finland. Bottenviken. Larsmo. O om fyren Pietarsaaren majakka. Djup  
 Finland. Bay of Bothnia. Larsmo. E of Lighthouse Pietarsaaren majakka. Depths

1 51, F831, F831.1

Lisää  
Inför  
Add

12<sub>1</sub>

63°44.519'N 22°33.206'E

( Traficom, Helsinki/Helsingfors 2019 )

## Vuoksen vesistö/Vuoksens vattendrag/Vuoksi watercourse

\*225 /2019 (2019-09-30)

Suomi. Vuoksen vesistö. Lappeenranta. Pallonlahti. Kaapelit ja johdot

Finland. Vuoksens vattendrag. Villmanstrand. Pallonlahti. Kablar och rörledningar

Finland. Vuoksi watercourse. Lappeenranta. Pallonlahti. Cables and pipelines

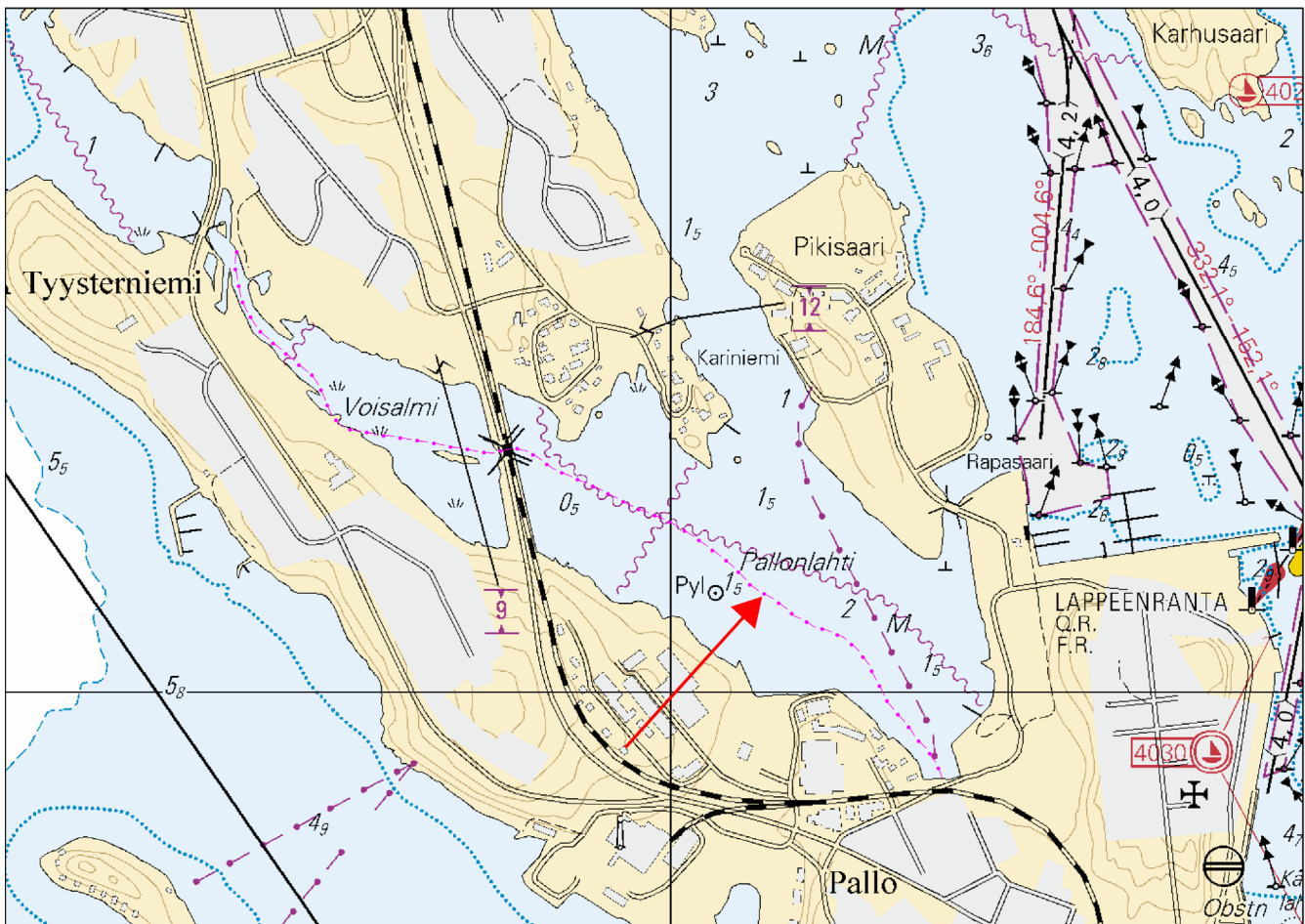
1 L200, L200.1, L201

Lisää  
Inför  
Add



- (1) 61°04.440'N 28°09.106'E
- (2) 61°04.417'N 28°09.105'E
- (3) 61°04.394'N 28°09.114'E
- (4) 61°04.357'N 28°09.158'E
- (5) 61°04.316'N 28°09.260'E
- (6) 61°04.279'N 28°09.298'E
- (7) 61°04.267'N 28°09.319'E
- (8) 61°04.239'N 28°09.633'E
- (9) 61°04.242'N 28°09.690'E
- (10) 61°04.164'N 28°10.019'E
- (11) 61°04.066'N 28°10.295'E
- (12) 61°04.040'N 28°10.390'E
- (13) 61°03.913'N 28°10.561'E

2



Kuva viitteeksi, karttaotteet ei merikartan mittakaavassa / Bild för referens, kortutdrag inte i sjökortets skala / Image for reference, chart extracts not to scale of chart

( Traficom, Helsinki/Helsingfors 2019 )

**\*226 /2019** (2019-09-30)

**Suomi. Vuoksen vesistö. Savonlinna. Taipaleenlahti. Esteet**  
**Finland. Vuoksens vattendrag. Nyslott. Taipaleenlahti. Hinder**  
**Finland. Vuoksi watercourse. Savonlinna. Taipaleenlahti. Obstructions**

Kartat / Kort / Charts  
M226  
V226

Edellinen / Föregående / Previous  
219 /2019  
219 /2019

1 M226, V226

Lisää  
Inför  
Add



61°57.948'N 28°47.531'E

( Traficom, Helsinki/Helsingfors 2019 )

## Kymijoen vesistö/Kymmene älvs vattendrag/Kymijoki watercourse

(Ei tiedonantoja. / Inga notiser. / No notices.)

## Kokemäenjoen vesistö/Kumo älvs vattendrag/Kokemäijoki watercourse

(Ei tiedonantoja. / Inga notiser. / No notices.)



## Oulujoen vesistö/Ule älvs vattendrag/Oulujoki watercourse

(Ei tiedonantoja. / Inga notiser. / No notices.)

---

## Paatsjoen vesistö/Paatsjoki vattendrag/Paatsjoki watercourse

(Ei tiedonantoja. / Inga notiser. / No notices.)

---

## Saimaan kanava/Saima kanal/Saimaa Canal

(Ei tiedonantoja. / Inga notiser. / No notices.)

---

## Pohjoinen Itämeri/Norra Östersjön/Northern Baltic

(Ei tiedonantoja. / Inga notiser. / No notices.)

---

## Tiedotuksia/Upplysningar /Announcements

**\*227 /2019** (2019-09-30)

### **Suomi. Muutoksia Master's Guideen.**

**Finland. Ändringar i Master's Guiden.**

**Finland. Changes in the Master's Guide.**

Helsinki VTS Master's Guide on päivitetty. Uusi Master's Guide astuu voimaan 15.10.2019. Keskeisimmät muutokset koskevat ohittamista ja kohtaamista Helsinki VTS, sektori 2 Emäsalon alueen välillä. Tarkemmat tiedot löytyvät päivitystyistä Master's Guideista VTS Finlandin internet-sivuilta 10.10. 2019 alkaen osoitteesta <https://tmfg.fi/fi/vts/masters-guide>.

Helsinki VTS Master's Guide har uppdaterats och träder i kraft 15.10.2019. De viktigaste ändringarna gäller möten och omkörningar i farlederna i Emsälöområdet, Helsinki VTS, sektor 2. Noggrannare information finns från och med 10.10.2019 i de uppdaterade Master's Guiderna på VTS Finland's webbsida <https://tmfg.fi/sv/vts/masters-guide>.

Helsinki VTS Master's Guide has been updated. The new Master's Guide will come into force on the 15th of October 2019. The key changes apply to passing and overtaking in the fairways in the Emäsalo area, Helsinki VTS, sector 2. More detailed instructions can be found from the 10th of October 2019 in the updated Master's Guides on VTS Finland's website <https://tmfg.fi/en/vts/masters-guide>.

( Vessel Trafic Services Finland Oy, 2019 )

---

**\*228 /2019** (2019-09-30)

### **Suomi. Muutoksia alusliikennepalvelun perustamispäätökseen.**

**Finland. Ändringar i beslutet om inrättande av fartygstrafikservice.**

**Finland. Changes to the decision to establish a VTS.**

Viite/Referens/Reference: 208 /2019

Muutoksia alusliikennepalvelun perustamispäätökseen

Alusliikennepalvelun perustamispäätös on päivitetty ja uusi perustamispäätös astui voimaan 3.5.2019. Keskeisimmät perustamispäätöksen muutokset koskevat englannin kielen käyttöä ensisijaisena VTS-kielenä Suomen rannikon VTS-alueilla sekä muutoksia Saimaa VTS:n alueessa ja ilmoittautumispisteissä. Tarkemmat tiedot löytyvät päivitystyistä Master's Guideista VTS Finlandin internet-sivuilta osoitteesta: <https://tmfg.fi/fi/vts/masters-guide>.

Englannin kielen ensisijaisuus otetaan käyttöön 1.10.2019 ja se koskee rannikon VTS-alueita, mutta ei Saimaan vesialuetta.

Ändringar i beslutet om inrättande av fartygstrafikservice

Beslutet om inrättande av fartygstrafikservice har reviderats och det nya beslutet trädde i kraft 3.5.2019. Den största ändringen gäller användningen av engelska som det primära VTS-språket längs Finlands kust. Det har också gjorts ändringar i Saimaa VTS-området och dess rapporteringspunkter. Mer detaljerad information finns i de uppdaterade Master's Guiderna på VTS Finland's webbsida: <https://tmfg.fi/sv/vts/mastersguide>.

Förfarandet med att använda engelska som det primära VTS-språket börjar gälla 1.10.2019 i VTS-områdena längs Finlands kust, men inte i Saimenområdet.

#### Amendments to the decision to establish a VTS

The decision to establish a VTS has been amended and the new decision entered into force on 3 May 2019. The key amendment is that English will be adopted as the primary communication language in the VTS areas along the Finnish coast. Amendments have also been made to the Saimaa VTS area and the reporting points in Lake Saimaa. More detailed information can be found in the updated Master's Guides on VTS Finland's website: <https://tmfg.fi/en/vts/masters-guide>.

The procedure of using English as the primary communication language will be adopted on the 1st of October 2019 in the VTS areas along the Finnish coast, but not in the Lake Saimaa region.

( Vessel Traffic Services Finland Oy, 2019 )

---

