

**Tm/Ufs/NtM 29 / 236 - 247/ 20.10.2019****Sisältö - Innehåll - Content (236 - 247 / 2019)**

<b>Alue / Område / Area</b>	<b>Tiedonanto / Notis / Notice</b>	<b>Kartor / Kort / Charts</b>
Suomenlahti	*236/2019	18, 192, A, B
Selkämeri	*237/2019	41, 127, E
	238/2019	956, 957, F
Perämeri	*239/2019	57, G
Vuoksen vesistö	*240/2019	M, V
	*241/2019	M, V
	*242/2019	M, V
	*243/2019	M, V
	*244/2019	M, V
Tiedotuksia	*245/2019	
	*246/2019	
	*247/2019	

**Koskee seuraavia karttoja - Berörda sjökort - Affected charts**

<b>Kartta / Kort / Chart</b>	<b>Tiedonannot / Notiser / Notices</b>
18	*236/2019
41	*237/2019
57	*239/2019
127	*237/2019
192	*236/2019
956	238/2019
957	238/2019
A	*236/2019
B	*236/2019
E	*237/2019
F	238/2019
G	*239/2019
M	*240/2019, *241/2019, *242/2019, *243/2019, *244/2019
V	*240/2019, *241/2019, *242/2019, *243/2019, *244/2019

# Suomenlahti/Finska viken/Gulf of Finland

\*236 /2019 (2019-10-18)

Suomi. Suomenlahti. Helsinki. Vuosaaren satama. Jatkettu laituri. Satamat  
Finland. Finska viken. Helsingfors. Nordsjö hamn. Förlängd kaj. Hamnar  
Finland. Gulf of Finland. Helsinki. Port of Vuosaari. Extended quay. Ports

Kartat / Kort / Charts

18 (INT 1250)

192 (INT 1160)

A625

B625

Edellinen / Föregående / Previous

169 /2019

94 /2019

211 /2019

213 /2019

1 18, 192, A625, B625

Lisää  
Inför  
Add

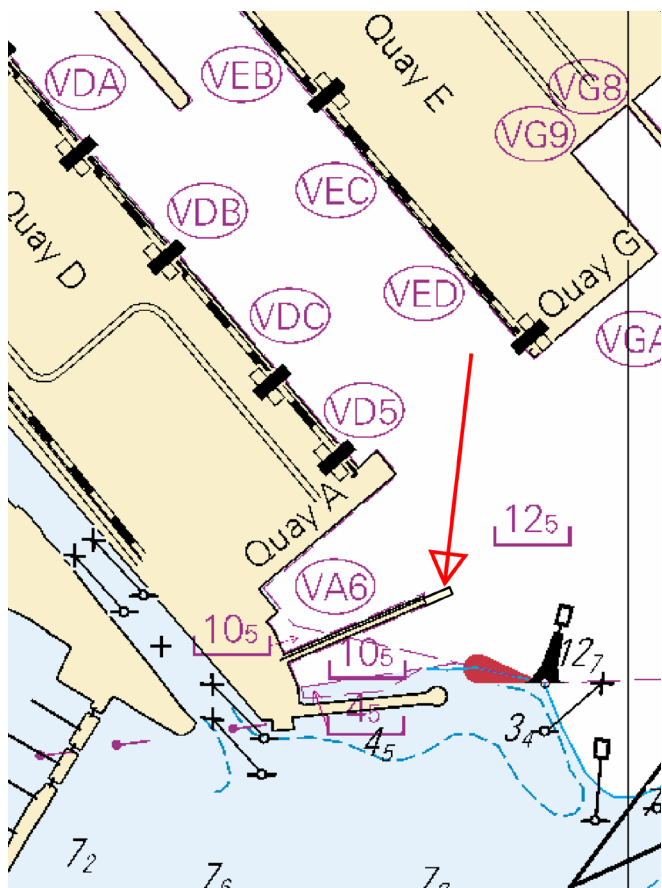


Seuraavien pisteiden välille:  
Mellan följande positioner:  
Between the following positions:

(1) 60°12.583'N 25°11.740'E

(2) 60°12.590'N 25°11.772'E

2



Kuva viitteeksi, karttaotteet ei merikartan mittakaavassa / Bild för referens, kortutdrag inte i sjökortets skala / Image for reference, chart extracts not to scale of chart

( Traficom, Helsinki/Helsingfors 2019 )

## Saaristomeri/Skärgårdshavet/Archipelago Sea

(Ei tiedonantoja. / Inga notiser. / No notices.)

## Ahvenanmeri/Ålands hav/Aland Sea

(Ei tiedonantoja. / Inga notiser. / No notices.)

# Selkämeri/Bottenhavet/Bothnian Sea

\*237 /2019 (2019-10-18)

Suomi. Selkämeri. Rauma. Santakari. Turvalaitteet  
Finland. Bottenhavet. Raumo. Santakari. Säkerhetsanordningar  
Finland. Bothnian Sea. Rauma. Santakari. Buoyage

Kartat / Kort / Charts

41 (INT 1132)

127 (INT 11321)

E803,E804

Edellinen / Föregående / Previous

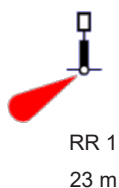
123 /2019

356 /2018

188 /2019

1 41, 127, E803, E804

Poista  
Stryk  
Delete



RR 1  
23 m

61°06.197'N 21°15.965'E | 5853, (C4418.5)

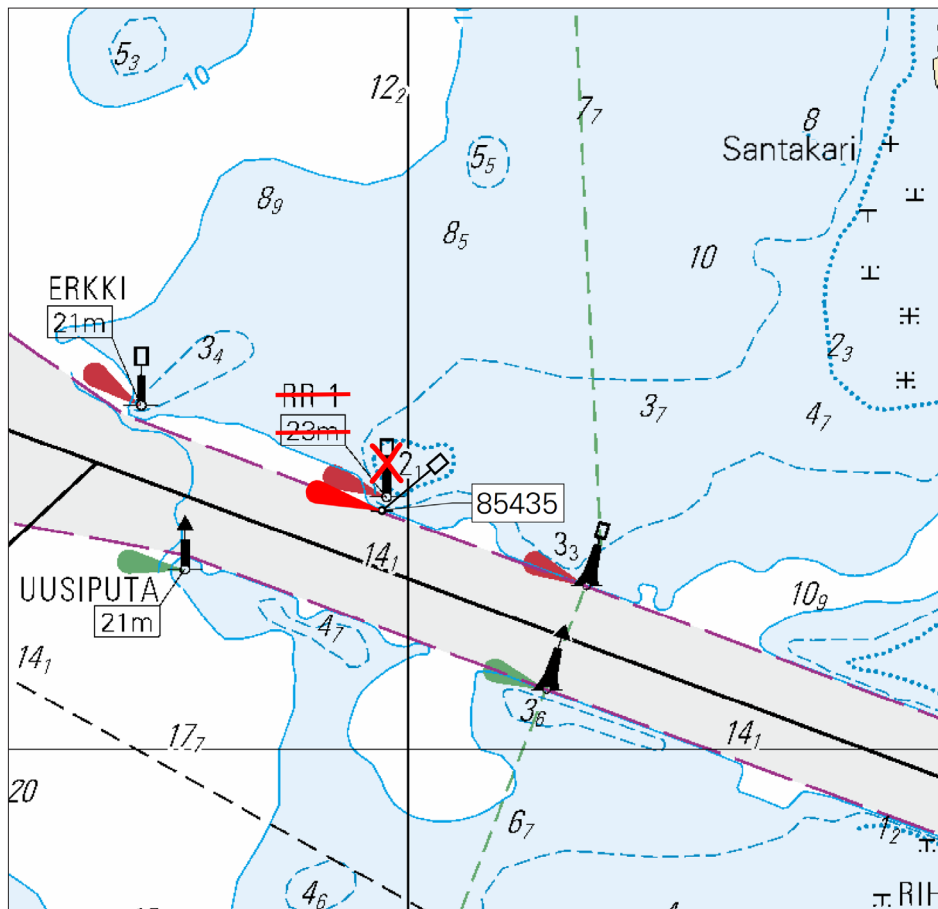
2 41, 127, E803, E804

Lisää  
Inför  
Add



61°06.185'N 21°15.955'E | 85435

3



Kuva viitteeksi, karttaotteen ei merikartan mittakaavassa / Bild för referens, kortutdrag inte i sjökortets skala / Image for reference, chart extracts not to scale of chart

( Traficom, Helsinki/Helsingfors 2019 )

238 /2019 (2019-10-18)

Ruotsi. Selkämeri. Örnköldviken KA -puoli. Loisto Skags Flasor toiminnassa. Turvalaitteet  
Sverige. Bottenhavet. SO om Örnköldvik. Fyren Skags Flasor i drift. Säkerhetsanordningar  
Sweden. Bothnian Sea. SE of Örnköldvik. Light Skags Flasor operational. Buoyage

Kartat / Kort / Charts

Edellinen / Föregående / Previous

956

223 /2019

957 (INT 1208)



125 /2019

F/Vaasa - Uumaja

224 /2019

Kumotaan/Utgår/Cancelled: 19(T) /2019

1 956, 957, F/Vaasa - Uumaja

<b>Muuta</b>					
<b>Ändra</b>	SKAGS FLASOR		SKAGS FLASOR		63°12.448'N 19°05.171'E
<b>Amend</b>	FI(3)WRG.9s (exting)	>	FI(3)WRG.9s		

( Ufs 776/14396, Norrköping 2019 )

## Merenkurkku/Kvarken/The Quark

(Ei tiedonantoja. / Inga notiser. / No notices.)

## Perämeri/Bottenviken/Bay of Bothnia

\*239 /2019 (2019-10-18)

Suomi. Perämeri. Oulu. Oulun väylä (12.5 m). Pikkuletto. Turvalaitteet  
Finland. Bottenviken. Uleåborg. Uleåborgs farled (12,5 m). Pikkuletto. Säkerhetsanordningar  
Finland. Bay of Bothnia. Oulu. Oulu channel (12.5 m). Pikkuletto. Buoyage

Kartat / Kort / Charts

Edellinen / Föregående / Previous

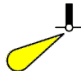
57 (INT 1148)

171 /2019

G846,G847

182 /2019

1 57, G846, G847

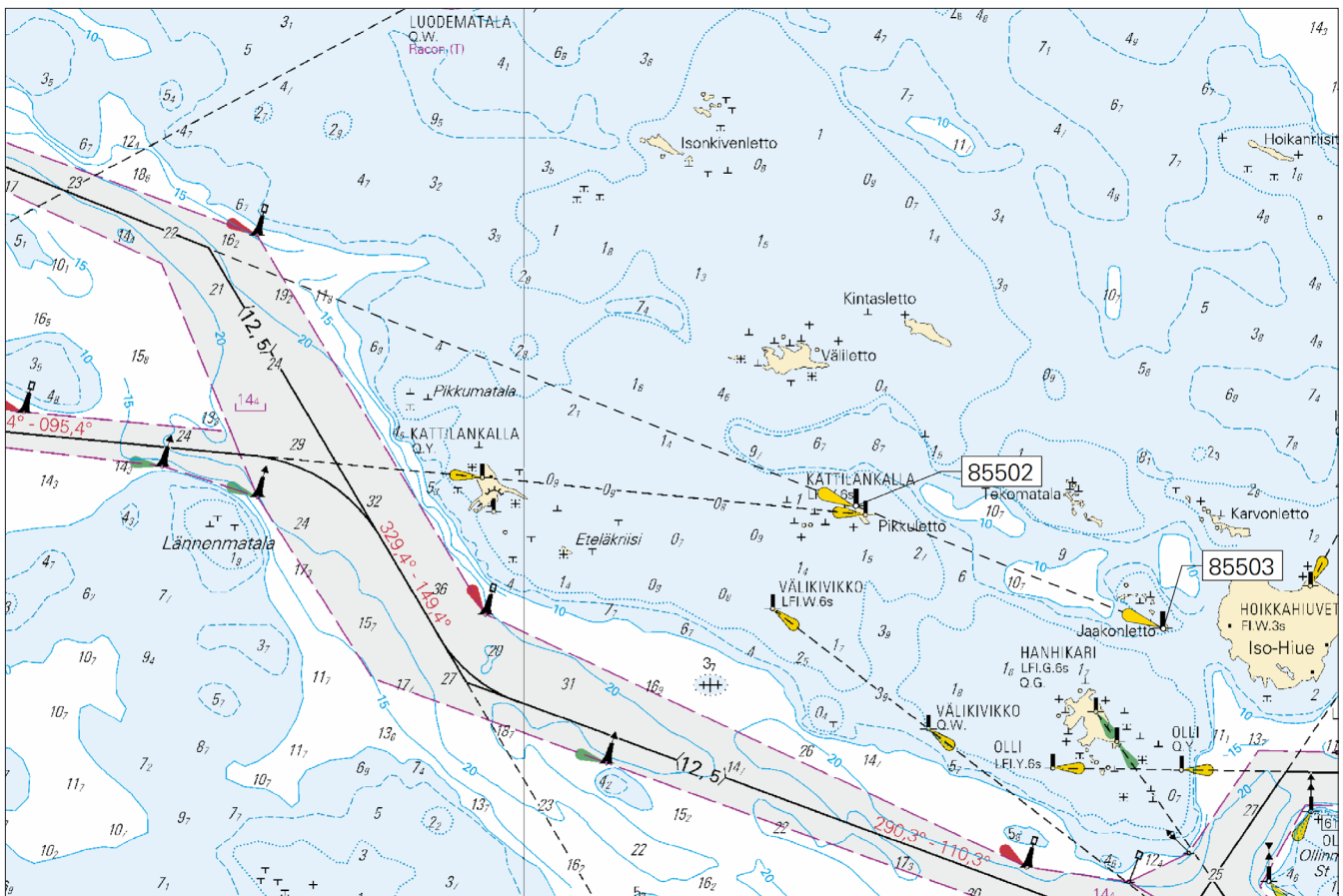
<b>Lisää</b>		Alempi		
<b>Inför</b>		Nedre		65°08.158'N 25°02.902'E   85502
<b>Add</b>		Front		

2 57, G846, G847

<b>Lisää</b>		Ylempi		
<b>Inför</b>		Övre		65°07.709'N 25°05.571'E   85503
<b>Add</b>		Rear		

3 57, G846, G847

<b>Lisää</b>	— — — —	Taululinja seuraavien pisteiden välille:	(1) 65°07.709'N 25°05.571'E
<b>Inför</b>		Enslinje mellan följande positioner:	(2) 65°09.106'N 24°57.258'E
<b>Add</b>		Leading line between the following positions:	



Kuva viitteeksi, karttaotteet ei merikartan mittakaavassa / Bild för referens, kortutdrag inte i sjökortets skala / Image for reference, chart extracts not to scale of chart

( Traficom, Helsinki/Helsingfors 2019 )

## Vuoksen vesistö/Vuoksens vattendrag/Vuoksi watercourse

\*240 /2019 (2019-10-18)

Suomi. Vuoksen vesistö. Savonlinna. Seuralahti. Syvyytiedot

Finland. Vuoksens vattendrag. Nyslott. Seuralahti. Djup

Finland. Vuoksi watercourse. Savonlinna. Seuralahti. Depths

Kartat / Kort / Charts

M226

V226

Edellinen / Föregående / Previous

232 /2019

232 /2019

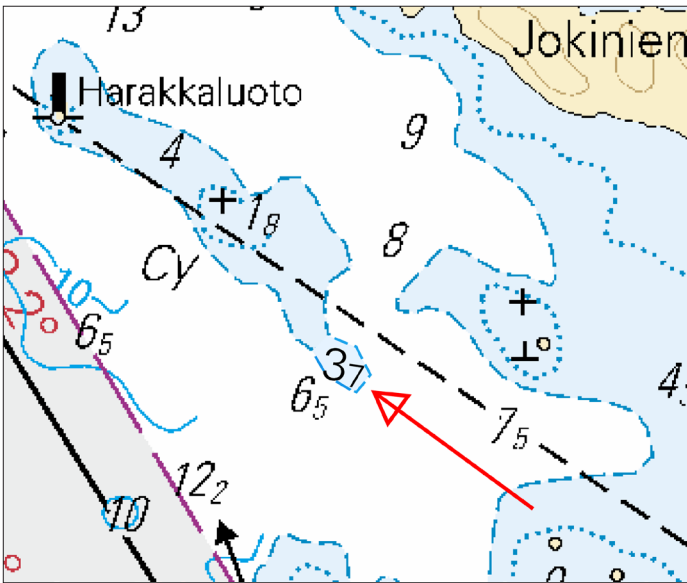
1 M226, V226

Lisää  
Inför  
Add

37

Korjaa 6 m syvyyssäyrä  
Korriger 6 m djupkurva  
Correct 6 m depth contour

62°00.80'N 28°41.74'E



Kuva viitteeksi, karttaotteet ei merikartan mittakaavassa / Bild för referens, kortutdrag inte i sjökortets skala / Image for reference, chart extracts not to scale of chart

( Traficom, Helsinki/Helsingfors 2019 )

\*241 /2019 (2019-10-18)

**Suomi. Vuoksen vesistö. Rantasalmi. Selkälahti. Syvyyssiedot**  
**Finland. Vuoksens vattendrag. Rantasalmi. Selkälahti. Djup**  
**Finland. Vuoksi watercourse. Rantasalmi. Selkälahti. Depths**

Kartat / Kort / Charts

Edellinen / Föregående / Previous

M226

240 /2019

V226

240 /2019

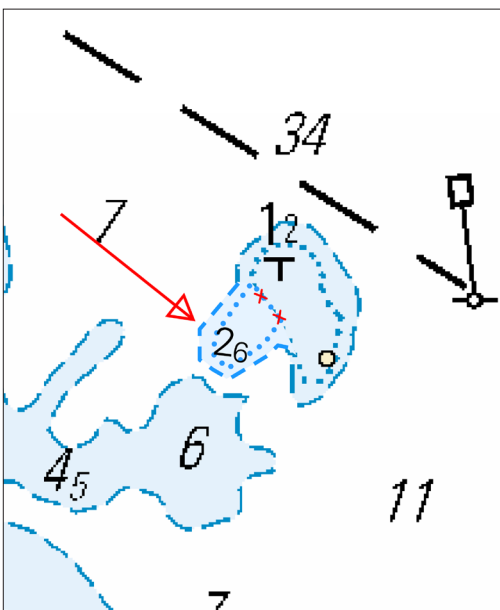
1 M226, V226

Lisää  
Inför  
Add

26

Korjaa syvyyssäyrät  
Korrigera djupkurvor  
Correct depth contours

62°01.07'N 28°28.95'E



Kuva viitteeksi, karttaotteet ei merikartan mittakaavassa / Bild för referens, kortutdrag inte i sjökortets skala / Image for reference, chart extracts not to scale of chart

( Traficom, Helsinki/Helsingfors 2019 )

Suomi. Vuoksen vesistö. Savonlinna. Munaluoto. Syvyystiedot  
Finland. Vuoksens vattendrag. Nyslott. Munaluoto. Djup  
Finland. Vuoksi watercourse. Savonlinna. Munaluoto. Depths

Kartat / Kort / Charts

M226,M226.1

V226,V226.1

Edellinen / Föregående / Previous

241 /2019

241 /2019

1 M226, M226.1, V226, V226.1

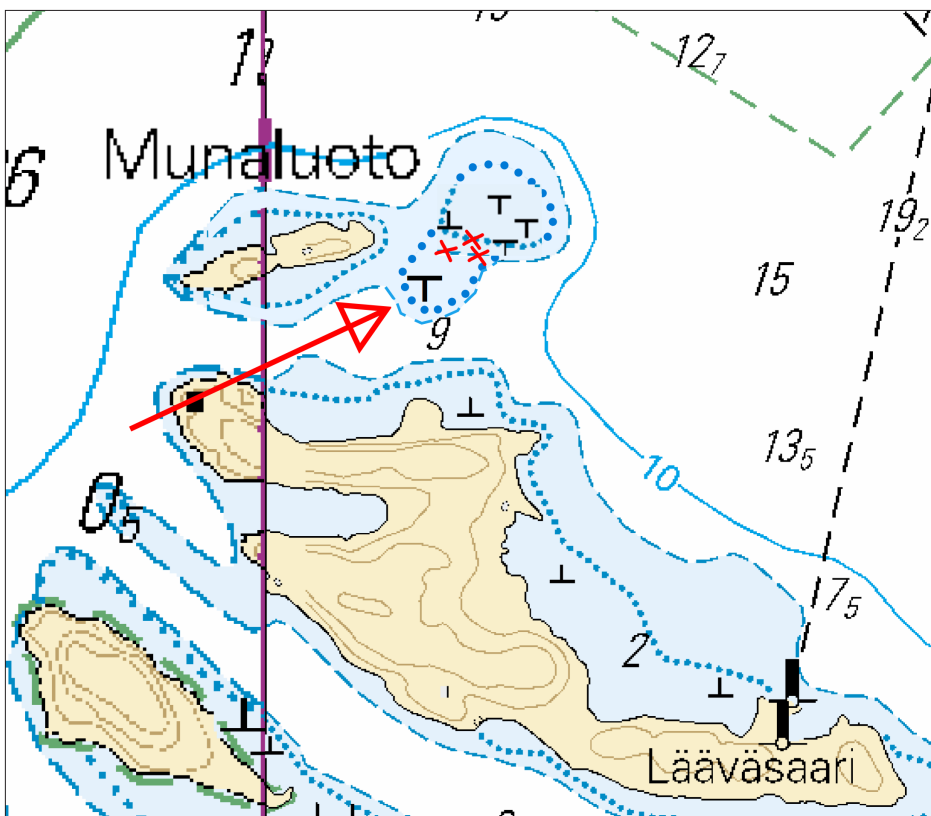
Lisää  
Inför  
Add

T

Korjaa syvyyssäyrät  
Korrigera djupkurvor  
Correct depth contours

61°59.60'N 28°41.38'E

2



Kuva viitteeksi, karttaotteet ei merikartan mittakaavassa / Bild för referens, kortutdrag inte i sjökortets skala / Image for reference, chart extracts not to scale of chart

( Traficom, Helsinki/Helsingfors 2019 )

Suomi. Vuoksen vesistö. Rantasalmi. Kyläsaari. Syvyyssiedot  
Finland. Vuoksens vattendrag. Rantasalmi. Kyläsaari. Djup  
Finland. Vuoksi watercourse. Rantasalmi. Kyläsaari. Depths

Kartat / Kort / Charts

M226

V226

Edellinen / Föregående / Previous

242 /2019

242 /2019

1 M226, V226

Poista  
Stryk  
Delete

7

61°59.35'N 28°34.89'E

2 M226, V226

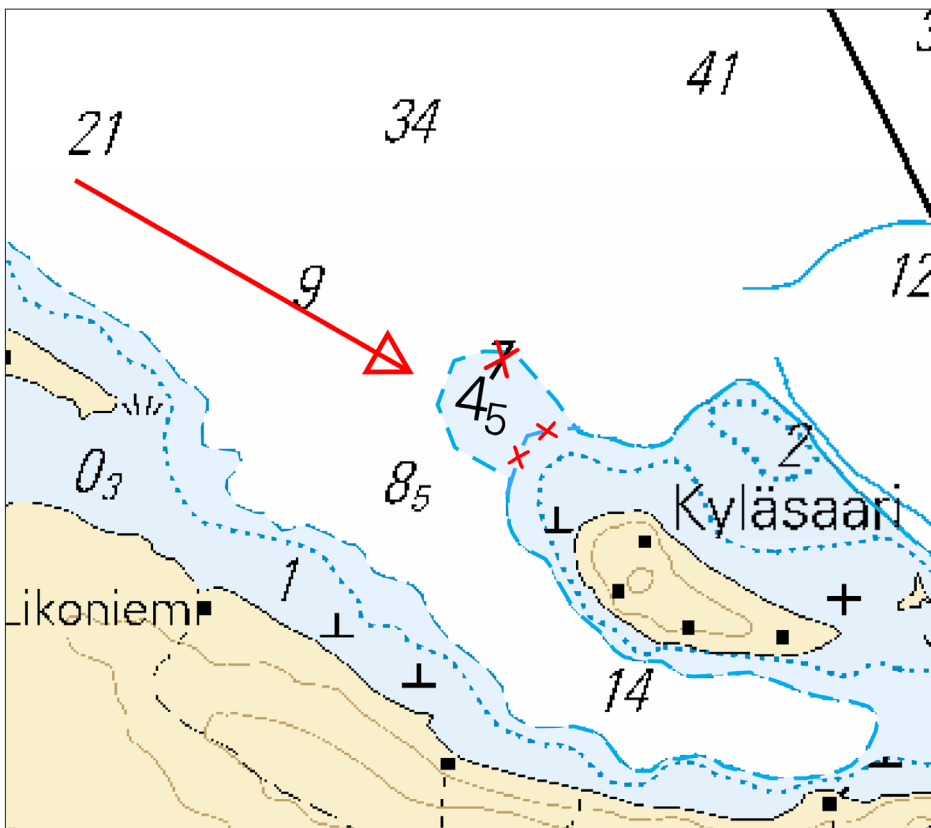
Lisää  
Inför  
Add

4<sub>5</sub>

Korjaa 6 m syvyyssäyriä  
Korrigera 6 m djupkurva  
Correct 6 m depth contour

61°59.32'N 28°34.86'E

3



Kuva viitteeksi, karttaotteet ei merikartan mittakaavassa / Bild för referens, kortutdrag inte i sjökortets skala / Image for reference, chart extracts not to scale of chart

( Traficom, Helsinki/Helsingfors 2019 )



Suomi. Vuoksen vesistö. Savonlinna. Siervuori. Syvyystiedot  
Finland. Vuoksens vattendrag. Nyslott. Siervuori. Djup  
Finland. Vuoksi watercourse. Savonlinna. Siervuori. Depths

Kartat / Kort / Charts

Edellinen / Föregående / Previous

M226

243 /2019

V226

243 /2019

1 M226, V226

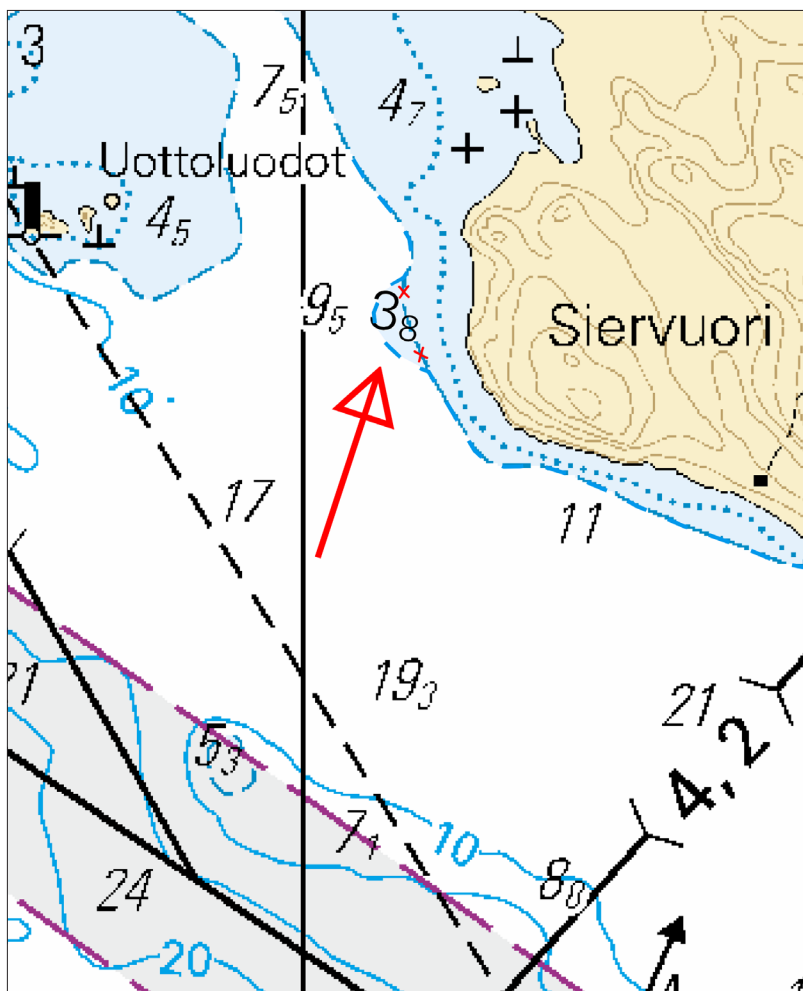
Lisää  
Inför  
Add

38

Korjaa 6 m syvyyskäyrä  
Korriger 6 m djupkurva  
Correct 6 m depth contour

62°01.91'N 28°40.15'E

2



Kuva viitteeksi, karttaotteet ei merikartan mittakaavassa / Bild för referens, kortutdrag inte i sjökortets skala / Image for reference, chart extracts not to scale of chart

( Traficom, Helsinki/Helsingfors 2019 )

## Kymijoen vesistö/Kymmene älvs vattendrag/Kymijoki watercourse

(Ei tiedonantoja. / Inga notiser. / No notices.)

## Kokemäenjoen vesistö/Kumo älvs vattendrag/Kokemäijoki watercourse

(Ei tiedonantoja. / Inga notiser. / No notices.)

## Oulujoen vesistö/Ule älvs vattendrag/Oulujoki watercourse

(Ei tiedonantoja. / Inga notiser. / No notices.)

---

## Paatsjoen vesistö/Paatsjoki vattendrag/Paatsjoki watercourse

(Ei tiedonantoja. / Inga notiser. / No notices.)

---

## Saimaan kanava/Saima kanal/Saimaa Canal

(Ei tiedonantoja. / Inga notiser. / No notices.)

---

## Pohjoinen Itämeri/Norra Östersjön/Northern Baltic

(Ei tiedonantoja. / Inga notiser. / No notices.)

---

## Tiedotuksia/Upplysningar /Announcements

**\*245 /2019** (2019-10-18)

**Suomi. Muutoksia Master's Guideen.**

**Finland. Ändringar i Master's Guiden.**

**Finland. Changes in the Master's Guide.**

Viite/Referens/Reference: 233 /2019

**Helsinki** VTS Master's Guide on päivitetty. Uusi Master's Guide astuu voimaan 15.10.2019. Keskeisimmät muutokset koskevat ohittamista ja kohtaamista Helsinki VTS, sektori 2 Emäsälön alueen väylillä. Tarkemmat tiedot löytyvät päivitettyistä Master's Guideista VTS Finlandin internet-sivuilta 10.10. 2019 alkaen osoitteesta <https://tmfg.fi/fi/vts/masters-guide>.

**Helsinki** VTS Master's Guide har uppdaterats och träder i kraft 15.10.2019. De viktigaste ändringarna gäller möten och omkörningar i farlederna i Emsälöområdet, Helsinki VTS, sektor 2. Noggrannare information finns från och med 10.10.2019 i de uppdaterade Master's Guideerna på VTS Finland's webbsida <https://tmfg.fi/sv/vts/masters-guide>.

**Helsinki** VTS Master's Guide has been updated. The new Master's Guide will come into force on the 15th of October 2019. The key changes apply to passing and overtaking in the fairways in the Emäsalo area, Helsinki VTS, sector 2. More detailed instructions can be found from the 10th of October 2019 in the updated Master's Guides on VTS Finland's website <https://tmfg.fi/en/vts/masters-guide>.

( Vessel Traffic Services Finland Oy, 2019 )

---

**\*246 /2019** (2019-10-18)

**Suomi. Muutoksia alusliikennepalvelun perustamispäätökseen.**

**Finland. Ändringar i beslutet om inrättande av fartygstrafikservice.**

**Finland. Changes to the decision to establish a VTS.**

Viite/Referens/Reference: 235 /2019

**Muutoksia alusliikennepalvelun perustamispäätökseen**

Alusliikennepalvelun perustamispäätös on päivitetty ja uusi perustamispäätös astui voimaan 3.5.2019. Keskeisimmät perustamispäätöksen muutokset koskevat englannin kielen käyttöä ensisijaisena VTS-kielenä Suomen rannikon VTS-alueilla sekä muutoksia Saimaa VTS:n alueessa ja ilmoittautumispisteissä. Tarkemmat tiedot löytyvät päivitettyistä Master's Guideista VTS Finlandin internet-sivuilta osoitteesta: <https://tmfg.fi/fi/vts/masters-guide>. Englannin kielen ensisijaisuus otetaan käyttöön 1.10.2019 ja se koskee rannikon VTS-alueita, mutta ei Saimaan vesialuetta.

**Ändringar i beslutet om inrättande av fartygstrafikservice**

Beslutet om inrättande av fartygstrafikservice har reviderats och det nya beslutet trädde i kraft 3.5.2019. Den största ändringen gäller användningen av engelska som det primära VTS-språket längs Finlands kust. Det har också gjorts ändringar i Saimaa VTS-området och dess rapporteringspunkter. Mer detaljerad information finns i de uppdaterade Master's Guideerna på VTS Finland's webbsida: <https://tmfg.fi/sv/vts/masters-guide>.

Förfarandet med att använda engelska som det primära VTS-språket börjar gälla 1.10.2019 i VTS-områdena längs Finlands kust, men inte i Saimenområdet.

### **Amendments to the decision to establish a VTS**

The decision to establish a VTS has been amended and the new decision entered into force on 3 May 2019. The key amendment is that English will be adopted as the primary communication language in the VTS areas along the Finnish coast. Amendments have also been made to the Saimaa VTS area and the reporting points in Lake Saimaa. More detailed information can be found in the updated Master's Guides on VTS Finland's website: <https://tmfg.fi/en/vts/masters-guide>.

The procedure of using English as the primary communication language will be adopted on the 1st of October 2019 in the VTS areas along the Finnish coast, but not in the Lake Saimaa region.

( Vessel Traffic Services Finland Oy, 2019 )

---

**\*247 /2019** (2019-10-18)

### **Suomi. Muutoksia Master's Guideen 2.**

#### **Finland. Ändringar i Master's Guiden 2.**

#### **Finland. Changes in the Master's Guide 2.**

Viite/Referens/Reference: 234 /2019

#### **Lähtölupamenettely** käyttöön Pietarsaaren ja Vaasan satamissa.

1.11.2019 alkaen Pietarsaaren ja Vaasan satamissa otetaan käyttöön lähtölupamenettely. Saadakseen lähtöluvan on aluksen annettava VTS:lle lähtöilmoitus. VTS:n myöntämä lähtölupa on voimassa 20 minuuttia.

Alusliikennepalvelua Pietarsaaren satamassa tarjoaa Bothnia VTS (VHF-kanavalla 67) ja Vaasan satamassa West Coast VTS (VHF-kanavalla 9).

Tarkemmat tiedot löytyvät päivitetystä Master's Guideista 1.11.2019 alkaen VTS Finlandin internet-sivuilta osoitteesta <https://tmfg.fi/vts/masters-guide>.

#### **Procedur** för avgångstillstånd tas i bruk i Jakobstads hamn och i Vasa hamn

En procedur för avgångstillstånd tillämpas från och med 1.11.2019 i Jakobstads hamn och i Vasa hamn. För att få avgångstillstånd ska fartyg anmäla avgång till VTS. Avgångstillståndet som VTS beviljar gäller i 20 minuter.

Fartygstrafikservice tillhandahålls i Jakobstads hamn av Bothnia VTS (på VHF-kanal 67) och i Vasa hamn av West Coast VTS (på VHF-kanal 9).

Närmare information finns från och med 1.11.2019 i de uppdaterade Master's Guiderna på VTS Finlands webbsidor <https://www.tmfg.fi/sv/vts/masters-guide>.

#### **Procedure** for requesting permission to depart to be introduced in the Ports of Pietarsaari and Vaasa

Starting from 1 November 2019, a procedure for requesting permission to depart will be introduced in the Port of Pietarsaari and in the Port of Vaasa. Vessels shall submit a departure report in order to be given permission to depart. The permission to depart issued by the VTS is valid for 20 minutes.

Vessel traffic services are provided by Bothnia VTS (VHF channel 67) in the Port of Pietarsaari and by West Coast VTS (VHF channel 9) in the Port of Vaasa.

More information can be found from 1 November 2019 in the updated Master's Guides on VTS Finland's website at <https://tmfg.fi/en/vts/masters-guide>.

( Vessel Traffic Services Finland Oy, 2019 )

---