

Tm/Ufs/NtM 30 / 248 - 259/ 31.10.2019**Sisältö - Innehåll - Content (248 - 259 / 2019)**

Alue / Område / Area	Tiedonanto / Notis / Notice	Kartor / Kort / Charts
Suomenlahti	*248/2019	18, 191, A, B
Saaristomeri	*249/2019	26, 37, D
Perämeri	*250/2019	52, 117, F
Vuoksen vesistö	*251/2019	M, V
	*252/2019	M, V
	*253/2019	M, V
	*254/2019	M, V
	*255/2019	M
Kymijoen vesistö	*256/2019	K
Tiedotuksia	*257/2019	
	*258/2019	
	*259/2019	

Koskee seuraavia karttoja - Berörda sjökort - Affected charts

Kartta / Kort / Chart	Tiedonannot / Notiser / Notices
18	*248/2019
26	*249/2019
37	*249/2019
52	*250/2019
117	*250/2019
191	*248/2019
A	*248/2019
B	*248/2019
D	*249/2019
F	*250/2019
K	*256/2019
M	*251/2019, *252/2019, *253/2019, *254/2019, *255/2019
V	*251/2019, *252/2019, *253/2019, *254/2019

Suomenlahti/Finska viken/Gulf of Finland

*248 /2019 (2019-10-31)

Suomi. Suomenlahti. Helsinki. Koirasaari. Poistetut erikoismerkit. Turvalaitteet

Finland. Finska viken. Helsingfors. Hundholmen. Indragna specialmärken. Säkerhetsanordningar

Finland. Gulf of Finland. Helsinki. Koirasaari. Withdrawn special marks. Buoyage

Kartat / Kort / Charts

18 (INT 1250)

191 (INT 1159)

A626,A626.2

B626,B626.2

Edellinen / Föregående / Previous

236 /2019

157 /2019

236 /2019

236 /2019

Kumotaan/Utgår/Cancelled: 156(T) /2019

1 18, 191, A626, A626.2, B626, B626.2

Poista
Stryk
Delete



60°09.560'N 25°00.796'E | 85351

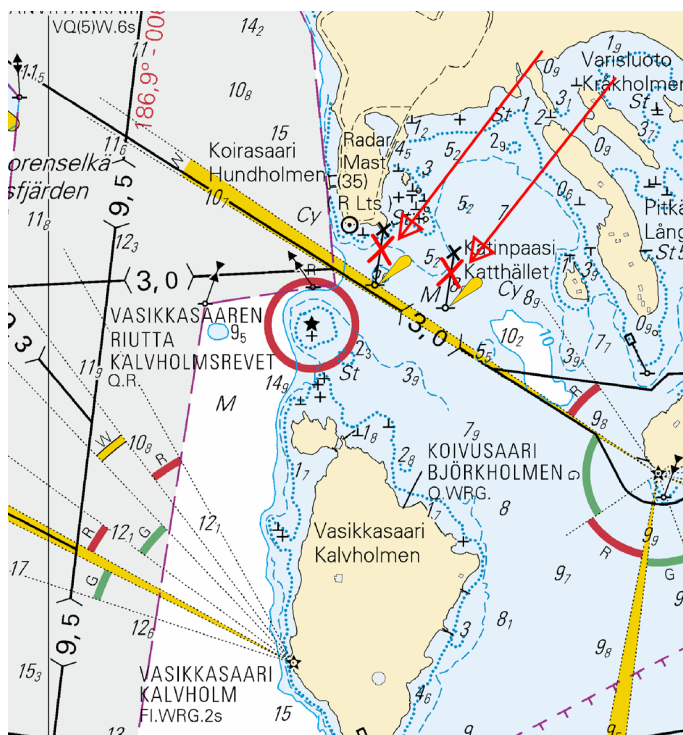
2 18, 191, A626, A626.2, B626, B626.2

Poista
Stryk
Delete



60°09.533'N 25°00.962'E | 85352

3



Kuva viitteeksi, karttaotteet ei merikartan mittakaavassa / Bild för referens, kortutdrag inte i sjökortets skala / Image for reference, chart extracts not to scale of chart

(Traficom, Helsinki/Helsingfors 2019)

Saaristomeri/Skärgårdshavet/Archipelago Sea

*249 /2019 (2019-10-31)

Suomi. Saaristomeri. Rymättylä. Kotakari. Syvyytiedot

Finland. Skärgårdshavet. Rimito. Kotakari. Djup

Finland. Archipelago Sea. Rymättylä. Kotakari. Depths

Kartat / Kort / Charts

26 (INT 1189)

37 (INT 1198)

D719

Edellinen / Föregående / Previous

213 /2019

222 /2019

222 /2019

1 26, 37, D719

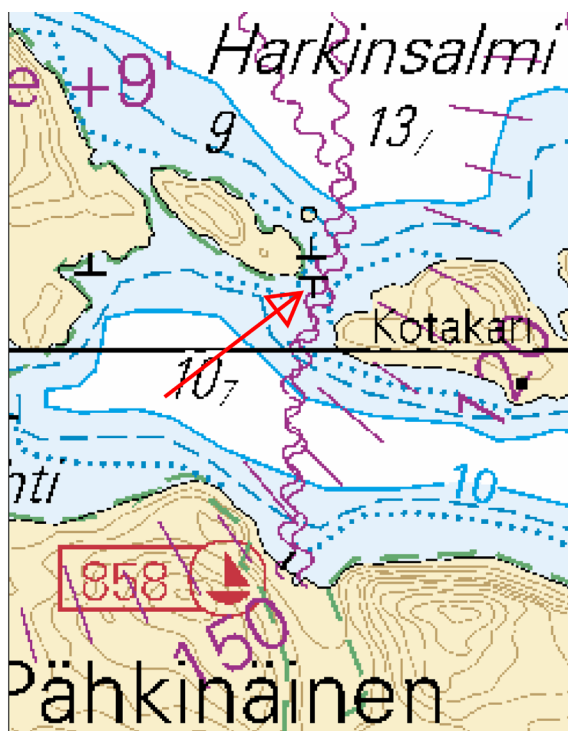
Lisää
Inför
Add

T

Korjaa 3 m syvyyssäyrä
Korrigera 3 m djupkurva
Correct 3 m depth contour

60°20.063'N 21°41.808'E

2



Kuva viitteeksi, karttaotteet ei merikartan mittakaavassa / Bild för referens, kortutdrag inte i sjökortets skala / Image for reference, chart extracts not to scale of chart

(Traficom, Helsinki/Helsingfors 2019)

Ahvenanmeri/Ålands hav/Aland Sea

(Ei tiedonantoja. / Inga notiser. / No notices.)

Selkämeri/Bottenhavet/Bothnian Sea

(Ei tiedonantoja. / Inga notiser. / No notices.)

Merenkurkku/Kvarken/The Quark

(Ei tiedonantoja. / Inga notiser. / No notices.)

Perämeri/Bottenviken/Bay of Bothnia

*250 /2019 (2019-10-31)

Suomi. Perämeri. Kokkola. Syvyystiedot. Turvalaitteet. Väyläalueet
Finland. Bottenviken. Karleby. Djup. Säkerhetsanordningar. Farledsområden
Finland. Bay of Bothnia. Kokkola. Depths. Buoyage. Fairway areas

Kartat / Kort / Charts

52 (INT 1143)

117.A

F832,F833,F833.2

Edellinen / Föregående / Previous

215 /2019

215 /2019

238 /2019

Viite/Referens/Reference: 101(T) /2019

1 52, 117.A, F832, F833

Lisää
Inför
Add



63°52.510'N 23°00.128'E | 85408

2 52, 117.A, F832, F833

Lisää
Inför
Add



63°52.277'N 22°59.872'E | 85407

3 52, 117.A, F832, F833

Siirrä
Flytta
Move



Paikasta/Från/From

(1) 63°52.280'N 23°00.566'E

Paikkaan/Till/To

(2) 63°52.543'N 23°00.361'E | 44793

4 52, 117.A, F832, F833

Poista
Stryk
Delete

12₅

63°52.26'N 23°00.67'E

5 52, 117.A, F832, F833, F833.2

Poista
Stryk
Delete

12₇

63°52.16'N 23°00.82'E

6 52, 117.A, F832, F833, F833.2

Lisää
Inför
Add



Väyläalueen reunalinja pisteiden välille:
Farledsområdets begränsningslinje mellan
positionerna:

Fairway area edge line between positions:

Poista vanha reunalinja
Stryk den tidigare begränsningslinjen
Delete former edge line

Lisää väyläalueen rasterointi
Inför rastering i farledsområdet
Insert grey tint in fairway area

(1) 63°52.543'N 23°00.361'E

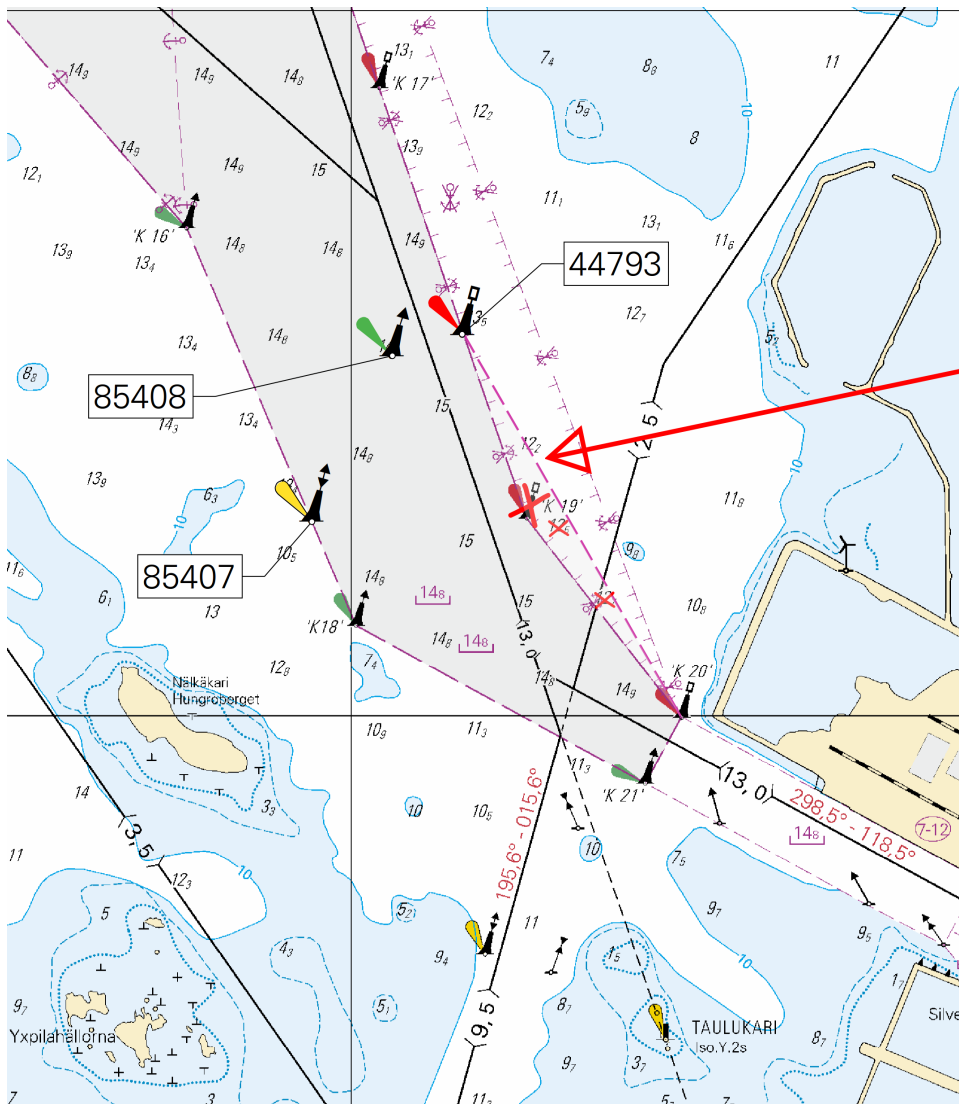
(2) 63°51.998'N 23°01.063'E

7

Ankkurointikieltoalue säilyy ennallaan.

Ankringsförbudsområdet bevaras oförändrat.

The prohibited anchorage area will remain unchanged.



Kuva viitteeksi, karttaotteet ei merikartan mittakaavassa / Bild för referens, kortutdrag inte i sjökortets skala / Image for reference, chart extracts not to scale of chart

(Traficom, Helsinki/Helsingfors 2019)

Vuoksen vesistö/Vuoksens vattendrag/Vuoksi watercourse

*251 /2019 (2019-10-31)

Suomi. Vuoksen vesistö. Rantasalmi. Kaitasaari. Syvyystiedot

Finland. Vuoksens vattendrag. Rantasalmi. Kaitasaari. Djup

Finland. Vuoksi watercourse. Rantasalmi. Kaitasaari. Depths

Kartat / Kort / Charts

M226

V226

Edellinen / Föregående / Previous

244 /2019

244 /2019

1 M226, V226

Lisää
Inför
Add

4₇

Korjaa 6 m syvyyskäyrä
Korriger 6 m djupkurva
Correct 6 m depth contour

62°01.02'N 28°32.90'E

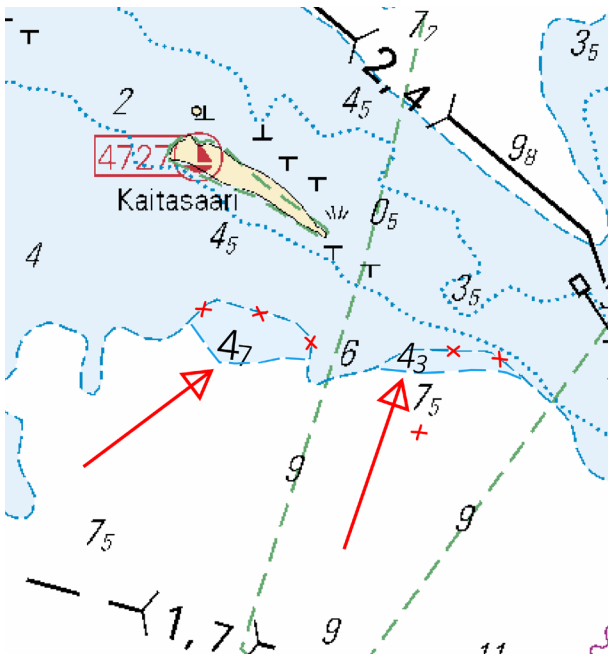
2 M226, V226

Lisää
Inför
Add

4₃

Korjaa 6 m syvyyskäyrä
Korriger 6 m djupkurva
Correct 6 m depth contour

62°01.02'N 28°33.36'E



Kuva viitteeksi, karttaotteet ei merikartan mittakaavassa / Bild för referens, kortutdrag inte i sjökortets skala / Image for reference, chart extracts not to scale of chart

(Traficom, Helsinki/Helsingfors 2019)

***252 /2019** (2019-10-31)

Suomi. Vuoksen vesistö. Savonlinna. Petäsaari. Syvyytiedot
Finland. Vuoksens vattendrag. Nyslott. Petäsaari. Djup
Finland. Vuoksi watercourse. Savonlinna. Petäsaari. Depths

Kartat / Kort / Charts

M226

V226

Edellinen / Föregående / Previous

251 /2019

251 /2019

1 M226, V226

Lisää
Inför
Add

3_g

Korjaa 6 m syvyyssäyrä
Korrigerera 6 m djupkurva
Correct 6 m depth contour

61°59.27'N 28°41.00'E

2



Kuva viitteeksi, karttaotteet ei merikartan mittakaavassa / Bild för referens, kortutdrag inte i sjökortets skala / Image for reference, chart extracts not to scale of chart

(Traficom, Helsinki/Helsingfors 2019)

Suomi. Vuoksen vesistö. Rantasalmi. Kaitasaari. Syvyyssiedot
Finland. Vuoksens vattendrag. Rantasalmi. Kaitasaari. Djup
Finland. Vuoksi watercourse. Rantasalmi. Kaitasaari. Depths

Kartat / Kort / Charts

Edellinen / Föregående / Previous

M226

252 /2019

V226

252 /2019

1 M226, V226

**Lisää
Inför
Add**

4

Korjaa syvyyssäyrät
Korrigera djupkurvor
Correct depth contours

62°00.87'N 28°32.35'E

2 M226, V226

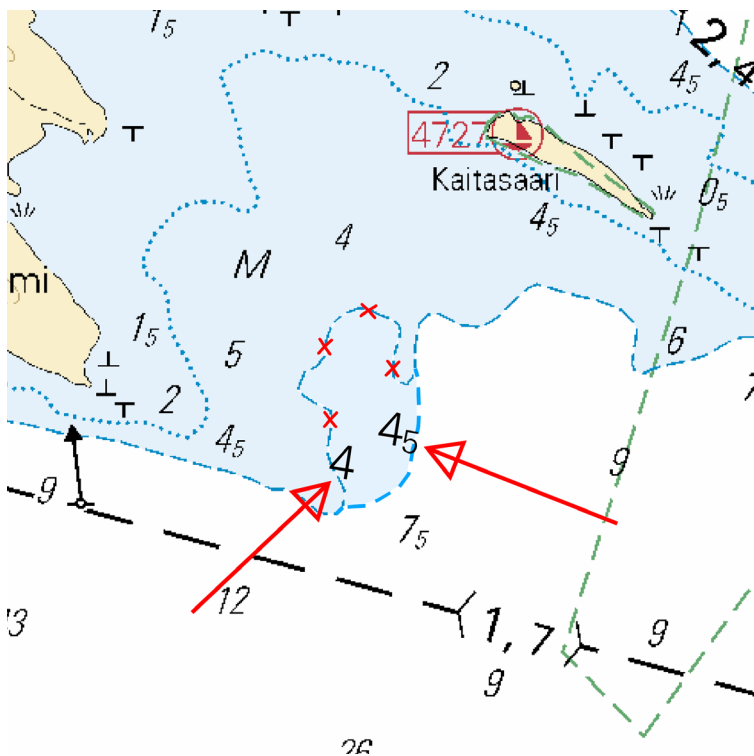
**Lisää
Inför
Add**

4₅

Korjaa syvyyssäyrät
Korrigera djupkurvor
Correct depth contours

62°00.91'N 28°32.51'E

3



Kuva viitteeksi, karttaotteet ei merikartan mittakaavassa / Bild för referens, kortutdrag inte i sjökortets skala / Image for reference, chart extracts not to scale of chart

(Traficom, Helsinki/Helsingfors 2019)

Suomi. Vuoksen vesistö. Rantasalmi. Pitkäniemi. Syvyystiedot
Finland. Vuoksens vattendrag. Rantasalmi. Pitkäniemi. Djup
Finland. Vuoksi watercourse. Rantasalmi. Pitkäniemi. Depths

Kartat / Kort / Charts

M226

V226

Edellinen / Föregående / Previous

253 /2019

253 /2019

1 M226, V226

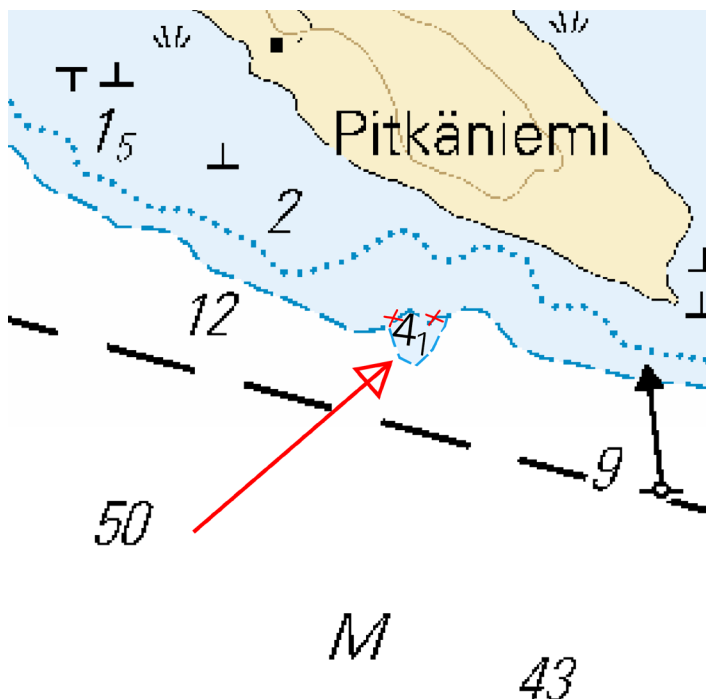
Lisää
Inför
Add

4₁

Korjaa 6 m syvyyssäyrä
Korrigerera 6 m djupkurva
Correct 6 m depth contour

62°00.94'N 28°31.29'E

2



Kuva viitteeksi, karttaotteet ei merikartan mittakaavassa / Bild för referens, kortutdrag inte i sjökortets skala / Image for reference, chart extracts not to scale of chart

(Traficom, Helsinki/Helsingfors 2019)

*255 /2019 (2019-10-31)

Suomi. Vuoksen vesistö. Leppävirta. Arkkusalmi. Kaapelit ja johdot
Finland. Vuoksens vattendrag. Leppävirta. Arkkusalmi. Kablar och rörledningar
Finland. Vuoksi watercourse. Leppävirta. Arkkusalmi. Cables and pipelines

Kartat / Kort / Charts
M232

Edellinen / Föregående / Previous
254 /2019

1 M232

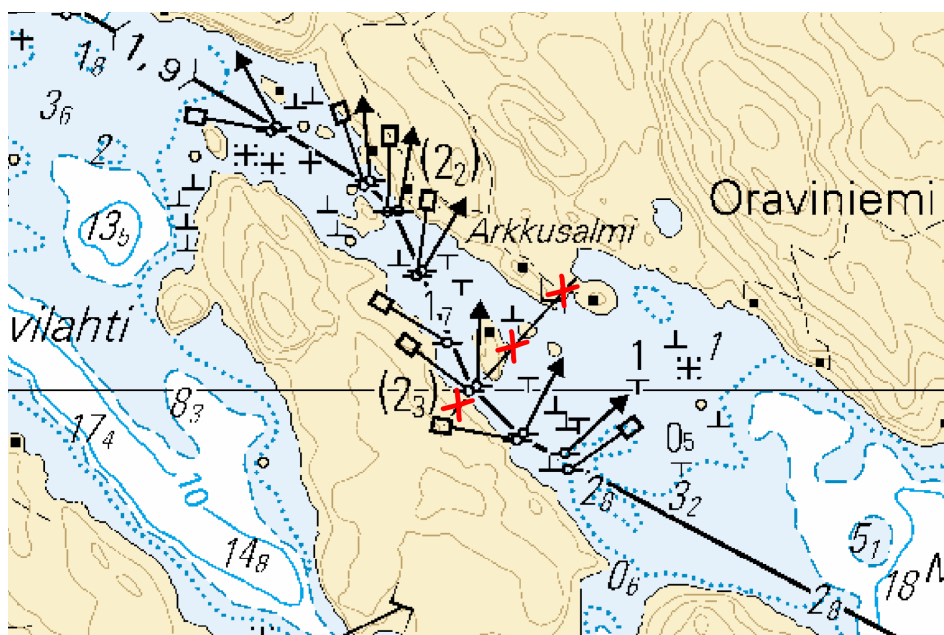
Poista
Stryk
Delete



Seuraavien pisteiden väliltä:
Mellan följande positioner:
Between the following positions:

(1) 62°34.98'N 27°38.81'E
(2) 62°35.12'N 27°39.08'E

2



Kuva viitteeksi, karttaotteet ei merikartan mittakaavassa / Bild för referens, kortutdrag inte i sjökortets skala / Image for reference, chart extracts not to scale of chart

(Traficom, Helsinki/Helsingfors 2019)

Kymijoen vesistö/Kymmene älvs vattendrag/Kymijoki watercourse

*256 /2019 (2019-10-31)

Suomi. Kymijoen vesistö. Laukaa. Vuonteensalmi. Sillanrakennustyöt. Tilapäinen viitta. Tiedonanto uusitaan. Turvalaitteet. Väylät
Finland. Kymmene älvs vattendrag. Laukas. Vuonteensalmi. Brobyggnadsarbeten. Tillfällig prick. Underrättelsen upprepas. Säkerhetsanordningar. Farleder
Finland. Kymijoki watercourse. Laukaa. Vuonteensalmi. Bridge construction work. Temporary spar buoy. Notice repeated. Buoyage. Fairways

Kartat / Kort / Charts
K327

Edellinen / Föregående / Previous
194 /2019

Ajankohta: noin toukokuun loppuun 2020
Tidpunkt: till omkring slutet av maj 2020
Time: until appr. the end of May 2020

Kumotaan/Utgår/Cancelled: 194(T) /2019

1 K327

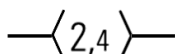
Lisää
Inför
Add



62°19.066'N 25°58.252'E | 85391

2 K327

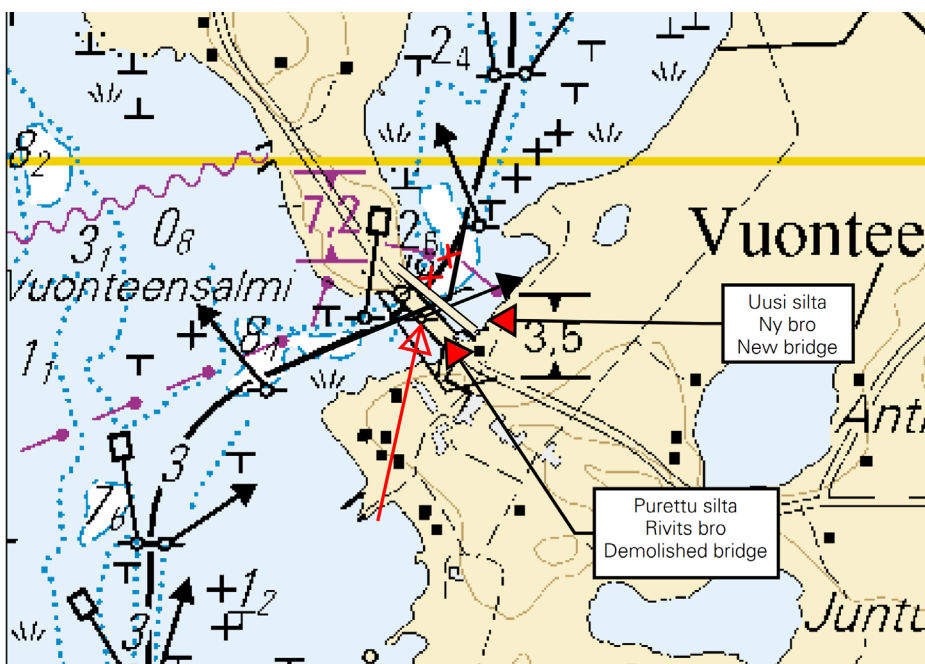
Lisää
Inför
Add



Seuraavien pisteiden välille:
Mellan följande positioner:
Between the following positions:
Poista vanha keskilinja
Stryk den tidigare mittlinjen
Delete former centre line

(1) 62°19.159'N 25°58.341'E
(2) 62°19.084'N 25°58.314'E
(3) 62°19.011'N 25°57.950'E

3



Kuva viitteeksi, karttaotteet ei merikartan mittakaavassa / Bild för referens, kortutdrag inte i sjökortets skala / Image for reference, chart extracts not to scale of chart

(Traficom, Helsinki/Helsingfors 2019)

Kokemäenjoen vesistö/Kumo älvs vattendrag/Kokemäkijoki watercourse

(Ei tiedonantoja. / Inga notiser. / No notices.)

Oulujoen vesistö/Ule älvs vattendrag/Oulujoki watercourse

(Ei tiedonantoja. / Inga notiser. / No notices.)

Paatsjoen vesistö/Paatsjoki vattendrag/Paatsjoki watercourse

(Ei tiedonantoja. / Inga notiser. / No notices.)

Saimaan kanava/Saima kanal/Saimaa Canal

(Ei tiedonantoja. / Inga notiser. / No notices.)

Pohjoinen Itämeri/Norra Östersjön/Northern Baltic

(Ei tiedonantoja. / Inga notiser. / No notices.)

Tiedotuksia/Upplysningar /Announcements

***257 /2019** (2019-10-31)

Suomi. Muutoksia Master's Guideen.

Finland. Ändringar i Master's Guiden.

Finland. Changes in the Master's Guide.

Viite/Referens/Reference: 245 /2019

Helsinki VTS Master's Guide on päivitetty. Uusi Master's Guide astuu voimaan 15.10.2019. Keskeisimmät muutokset koskevat ohittamista ja kohtaamista Helsinki VTS, sektori 2 Emäsalon alueen väylillä. Tarkemmat tiedot löytyvät päivitetystä Master's Guideista VTS Finlandin internet-sivuilta 10.10. 2019 alkaen osoitteesta <https://tmfg.fi/fi/vts/masters-guide>.

Helsinki VTS Master's Guide har uppdaterats och träder i kraft 15.10.2019. De viktigaste ändringarna gäller möten och omkörningar i farlederna i Emsälöområdet, Helsinki VTS, sektor 2. Noggrannare information finns från och med 10.10.2019 i de uppdaterade Master's Guiderna på VTS Finlands webbsida <https://tmfg.fi/sv/vts/masters-guide>.

Helsinki VTS Master's Guide has been updated. The new Master's Guide will come into force on the 15th of October 2019. The key changes apply to passing and overtaking in the fairways in the Emäsalo area, Helsinki VTS, sector 2. More detailed instructions can be found from the 10th of October 2019 in the updated Master's Guides on VTS Finland's website <https://tmfg.fi/en/vts/masters-guide>.

(Vessel Trafic Services Finland Oy, 2019)

***258 /2019** (2019-10-31)

Suomi. Muutoksia Master's Guideen 2.

Finland. Ändringar i Master's Guiden 2.

Finland. Changes in the Master's Guide 2.

Viite/Referens/Reference: 247 /2019

Lähtölupamenettely käyttöön Pietarsaaren ja Vaasan satamissa.

1.11.2019 alkaen Pietarsaaren ja Vaasan satamissa otetaan käyttöön lähtölupamenettely. Saadakseen lähtöluvan on aluksen annettava VTS:lle lähtöilmoitus. VTS:n myöntämä lähtölupa on voimassa 20 minuuttia.

Alusliikennepalvelua Pietarsaaren satamassa tarjoaa Bothnia VTS (VHF-kanavalla 67) ja Vaasan satamassa West Coast VTS (VHF-kanavalla 9).

Tarkemmat tiedot löytyvät päivitetystä Master's Guideista 1.11.2019 alkaen VTS Finlandin internet-sivuilta osoitteesta <https://tmfg.fi/fi/vts/masters-guide>.

Procedur för avgångstillstånd tas i bruk i Jakobstads hamn och i Vasa hamn

En procedur för avgångstillstånd tillämpas från och med 1.11.2019 i Jakobstads hamn och i Vasa hamn. För att få avgångstillstånd ska fartyg anmäla avgång till VTS. Avgångstillståndet som VTS beviljar gäller i 20 minuter.

Fartygstrafikservice tillhandahålls i Jakobstads hamn av Bothnia VTS (på VHF-kanal 67) och i Vasa hamn av West Coast VTS (på VHF-kanal 9).

Närmare information finns från och med 1.11.2019 i de uppdaterade Master's Guiderna på VTS Finlands webbsidor <https://www.tmfg.fi/sv/vts/masters-guide>.

Procedure for requesting permission to depart to be introduced in the Ports of Pietarsaari and Vaasa

Starting from 1 November 2019, a procedure for requesting permission to depart will be introduced in the Port of Pietarsaari and in the Port of Vaasa. Vessels shall submit a departure report in order to be given permission to depart. The permission to depart issued by the VTS is valid for 20 minutes.

Vessel traffic services are provided by Bothnia VTS (VHF channel 67) in the Port of Pietarsaari and by West Coast VTS (VHF channel 9) in the Port of Vaasa.

More information can be found from 1 November 2019 in the updated Master's Guides on VTS Finland's website at <https://tmfg.fi/en/vts/masters-guide>.

(Vessel Trafic Services Finland Oy, 2019)

Suomi. Muutoksia alusliikennepalvelun perustamispäätökseen.

Finland. Ändringar i beslutet om inrättande av fartygstrafikservice.

Finland. Changes to the decision to establish a VTS.

Viite/Referens/Reference: 246 /2019

Muutoksia alusliikennepalvelun perustamispäätökseen

Alusliikennepalvelun perustamispäätös on päivitetty ja uusi perustamispäätös astui voimaan 3.5.2019. Keskeisimmät perustamispäätöksen muutokset koskevat englannin kielen käyttöä ensisijaisena VTS-kielenä Suomen rannikon VTS-alueilla sekä muutoksia Saimaa VTS:n alueessa ja ilmoittautumispisteissä. Tarkemmat tiedot löytyvät päivitetystä Master's Guideista VTS Finlandin internet-sivuilta osoitteesta: <https://tmfg.fi/fi/vts/masters-guide>.

Englannin kielen ensisijaisuus otetaan käyttöön 1.10.2019 ja se koskee rannikon VTS-alueita, mutta ei Saimaan vesialuetta.

Ändringar i beslutet om inrättande av fartygstrafikservice

Beslutet om inrättande av fartygstrafikservice har reviderats och det nya beslutet trädde i kraft 3.5.2019. Den största ändringen gäller användningen av engelska som det primära VTS-språket längs Finlands kust. Det har också gjorts ändringar i Saimaa VTS-området och dess rapporteringspunkter. Mer detaljerad information finns i de uppdaterade Master's Guiderna på VTS Finlands webbsida: <https://tmfg.fi/sv/vts/masters-guide>.

Förfarandet med att använda engelska som det primära VTS-språket börjar gälla 1.10.2019 i VTS-områdena längs Finlands kust, men inte i Saimenområdet.

Amendments to the decision to establish a VTS

The decision to establish a VTS has been amended and the new decision entered into force on 3 May 2019. The key amendment is that English will be adopted as the primary communication language in the VTS areas along the Finnish coast. Amendments have also been made to the Saimaa VTS area and the reporting points in Lake Saimaa. More detailed information can be found in the updated Master's Guides on VTS Finland's website: <https://tmfg.fi/en/vts/masters-guide>.

The procedure of using English as the primary communication language will be adopted on the 1st of October 2019 in the VTS areas along the Finnish coast, but not in the Lake Saimaa region.

(Vessel Traffic Services Finland Oy, 2019)
