

Tm/Ufs/NtM 33 / 275 - 283/ 30.11.2019**Sisältö - Innehåll - Content (275 - 283/ 2019)**

Alue / Område / Area	Tiedonanto / Notis / Notice	Kartor / Kort / Charts
Suomenlahti	*269/2019	21, B
	*275/2019	21, 22, B
	*276/2019	18, 191, A, B
Ahvenanmeri	*272/2019	16, A
	*277/2019	32, 160, 953, C
	*278/2019	953
Selkämeri	*279(T)/2019	41, 127, 955, E
	*280/2019	42, E
Kymijoen vesistö	*281/2019	J
	*282/2019	J
Kokemäenjoen vesistö	*283/2019	O

Koskee seuraavia karttoja - Berörda sjökort - Affected charts

Kartta / Kort / Chart	Tiedonannot / Notiser / Notices
18	*276/2019
21	*275/2019
22	*275/2019
32	*277/2019
41	*279(T)/2019
42	*280/2019
127	*279(T)/2019
160	*277/2019
191	*276/2019
953	*277/2019, *278/2019
955	*279(T)/2019
A	*276/2019
B	*275/2019, *276/2019
C	*277/2019
E	*279(T)/2019, *280/2019
J	*281/2019, *282/2019
O	*283/2019

Suomenlahti/Finska viken/Gulf of Finland

*275 /2019 (2019-11-29)

Suomi. Suomenlahti. Hanko. Inre Västerlandet. Poistettu racon. Korjaus. Turvalaitteet
Finland. Finska viken. Hangö. Inre Västerlandet. Indragen racon. Rättelse. Säkerhetsanordningar
Finland. Gulf of Finland. Hanko. Inre Västerlandet. Withdrawn racon. Correction. Buoyage

Kartat / Kort / Charts

21 (INT 1253)

22 (INT 1254)

B636

Edellinen / Föregående / Previous

270 /2019

270 /2019

273 /2019

Kumotaan/Utgår/Cancelled: 270 /2019

1 21, 22, B636

Muuta
Ändra
Amend



>



INRE VÄSTERLANDET

INRE VÄSTERLANDET

59°47.730'N 23°02.933'E | 11695

Racon (T)

(Traficom, Helsinki/Helsingfors 2019)

*276 /2019 (2019-11-29)

Suomi. Suomenlahti. Helsinki. Leppäluodonkari. Taivalluoto. Turvalaitteet
Finland. Finska viken. Helsingfors. Alörsgrundet. Edesgrundet. Säkerhetsanordningar
Finland. Gulf of Finland. Helsinki. Leppäluodonkari. Taivalluoto. Buoyage

Kartat / Kort / Charts

18 (INT 1250)

191 (INT 1159)

A626,A627

B626,B627

Edellinen / Föregående / Previous

273 /2019

273 /2019

273 /2019

275 /2019

1 18, 191, A626, A627, B626, B627

Siirrä
Flytta
Move



Paikasta/Från/From

(1) 60°10.263'N 24°50.810'E

Paikkaan/Till/To

(2) 60°10.248'N 24°50.772'E | 12346

2 18, 191, A626, B626

Siirrä
Flytta
Move



Paikasta/Från/From

(1) 60°10.516'N 24°53.681'E

Paikkaan/Till/To

(2) 60°10.506'N 24°53.707'E | 12593

(Traficom, Helsinki/Helsingfors 2019)

Saaristomeri/Skärgårdshavet/Archipelago Sea

(Ei tiedonantoja. / Inga notiser. / No notices.)

Ahvenanmeri/Ålands hav/Aland Sea

*277 /2019 (2019-11-29)

Suomi. Ahvenanmeri. Maarianhamina. Turvalaitteet. Väylät. Alueet ja rajat

Finland. Ålands hav. Mariehamn. Säkerhetsanordningar. Farleder. Områden och gränser

Finland. Aland Sea. Mariehamn. Buoyage. Fairways. Areas and borders

Kartat / Kort / Charts

32 (INT 1195)

160 (INT 1156)

953

C/INDEX,C756,C756.1,C/Ahvenanmeri

Edellinen / Föregående / Previous

214 /2019

214 /2019

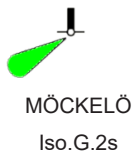
214 /2019

214 /2019

Viite/Referens/Reference: 132 /2018

1 32, 160, C756

Poista
Stryk
Delete



Alempi
Nedre
Front

60°06.503'N 19°55.149'E | 6125, (C4505.4)

2 32, 160, C756

Poista
Stryk
Delete



Ylempi
Övre
Rear

60°06.601'N 19°55.116'E | 6126, (C4505.41)

3 32, 160, C756, C756.1

Poista
Stryk
Delete



Taululinja seuraavien pisteiden väliltä:
Enslinje mellan följande positioner:
Leading line between the following positions:

(1) 60°06.601'N 19°55.116'E
(2) 60°06.247'N 19°55.234'E

4 32, 160, C756, C756.1

Poista
Stryk
Delete



60°05.41'N 19°55.36'E

5 32, 160, C756, C756.1

Siirrä
Flytta
Move



Paikasta/Från/From
(1) 60°05.288'N 19°55.448'E
Paikkaan/Till/To
(2) 60°05.295'N 19°55.402'E | 29829

6 32, 160, C756, C756.1

Siirrä
Flytta
Move



Paikasta/Från/From
(1) 60°05.347'N 19°55.275'E
Paikkaan/Till/To
(2) 60°05.346'N 19°55.295'E | 29830

7 32, 160, C756, C756.1

Lisää
Inför
Add



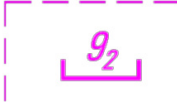
60°06.120'N 19°55.204'E | 85449

8 32, 160, C756, C756.1

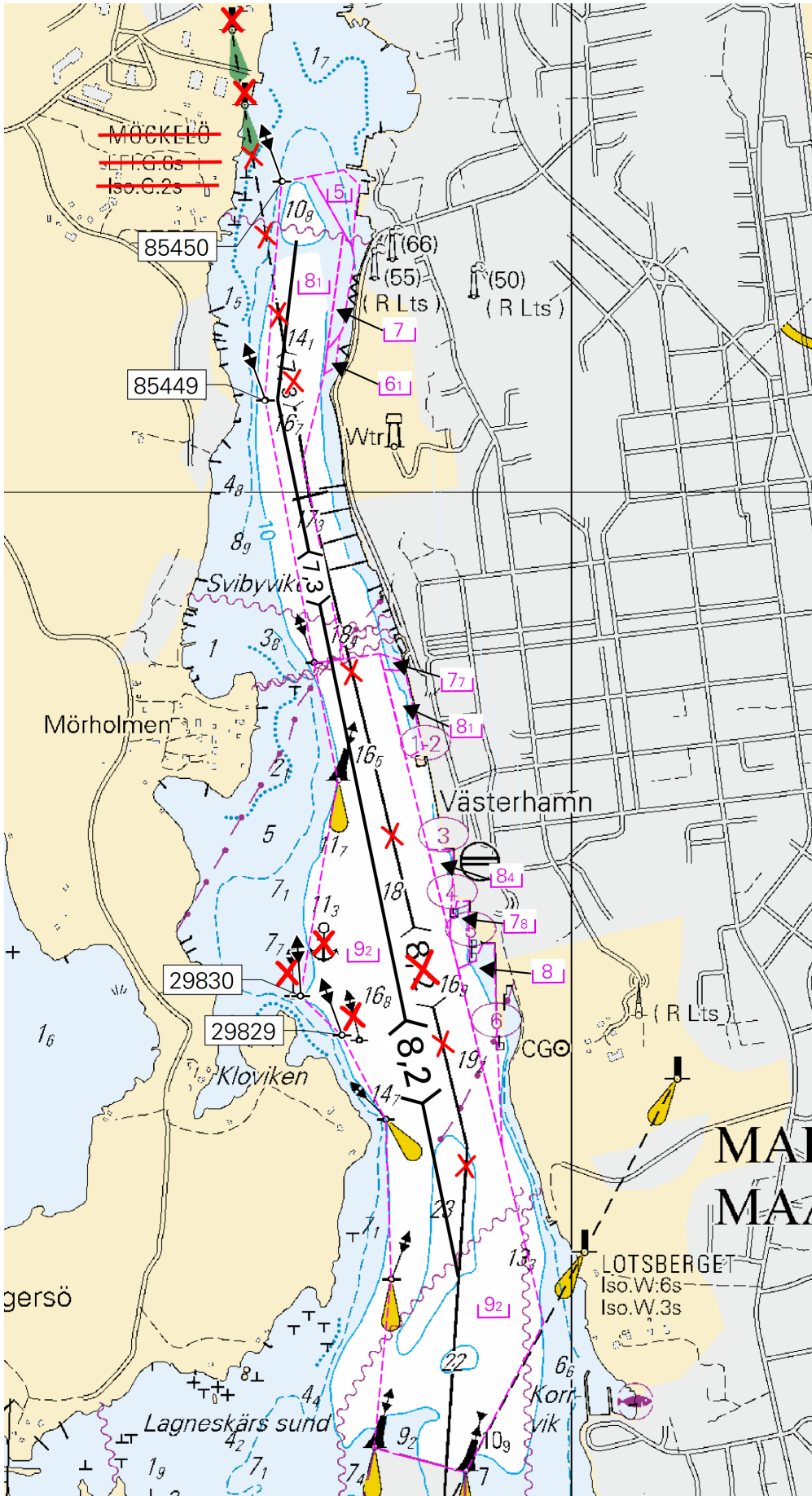
Lisää
Inför
Add



60°06.404'N 19°55.246'E | 85450

9	32, 160, 953, C/INDEX, C756, C756.1, C/Ahvenanmeri			
Lisää Inför Add		Seuraavien pisteiden välille: Mellan följande positioner: Between the following positions: Poista vanha keskilinja Stryk den tidigare mittlinjen Delete former centre line	(1) 60°04.981'N 19°55.705'E (2) 60°05.782'N 19°55.374'E	
10	32, 160, 953, C/INDEX, C756, C756.1, C/Ahvenanmeri			
Lisää Inför Add		Seuraavien pisteiden välille: Mellan följande positioner: Between the following positions: Poista vanha keskilinja Stryk den tidigare mittlinjen Delete former centre line	(1) 60°05.782'N 19°55.374'E (2) 60°06.120'N 19°55.235'E (3) 60°06.328'N 19°55.283'E	
11	32, 160, C756, C756.1			
Lisää Inför Add		Seuraavien pisteiden välille: Mellan följande positioner: Between the following positions:	(1) 60°04.758'N 19°55.486'E (2) 60°04.977'N 19°55.530'E (3) 60°05.185'N 19°55.515'E (4) 60°05.295'N 19°55.401'E (5) 60°05.346'N 19°55.294'E (6) 60°05.625'N 19°55.391'E (7) 60°05.779'N 19°55.329'E (8) 60°05.791'N 19°55.500'E (9) 60°05.149'N 19°55.820'E (10) 60°04.922'N 19°55.927'E (11) 60°04.727'N 19°55.723'E (12) 60°04.758'N 19°55.486'E	
12	32, 160, C756, C756.1			
Lisää Inför Add		Seuraavien pisteiden välille: Mellan följande positioner: Between the following positions:	(1) 60°05.779'N 19°55.329'E (2) 60°06.120'N 19°55.202'E (3) 60°06.404'N 19°55.244'E (4) 60°06.411'N 19°55.323'E (5) 60°06.339'N 19°55.405'E (6) 60°06.154'N 19°55.355'E (7) 60°06.043'N 19°55.300'E (8) 60°05.784'N 19°55.407'E (9) 60°05.779'N 19°55.329'E	
13	32, 160, C756, C756.1			
Lisää Inför Add		Seuraavien pisteiden välille: Mellan följande positioner: Between the following positions:	(1) 60°06.318'N 19°55.429'E (2) 60°06.411'N 19°55.323'E (3) 60°06.419'N 19°55.407'E (4) 60°06.399'N 19°55.448'E (5) 60°06.366'N 19°55.436'E (6) 60°06.318'N 19°55.429'E	
14	32, 160, C756, C756.1			
Lisää Inför Add		Seuraavien pisteiden välille: Mellan följande positioner: Between the following positions:	(1) 60°06.185'N 19°55.364'E (2) 60°06.339'N 19°55.405'E (3) 60°06.318'N 19°55.429'E (4) 60°06.304'N 19°55.434'E (5) 60°06.214'N 19°55.404'E (6) 60°06.205'N 19°55.396'E (7) 60°06.185'N 19°55.364'E	
15	32, 160, C756, C756.1			
Lisää Inför Add		Seuraavien pisteiden välille: Mellan följande positioner: Between the following positions:	(1) 60°06.154'N 19°55.355'E (2) 60°06.185'N 19°55.364'E (3) 60°06.205'N 19°55.396'E (4) 60°06.162'N 19°55.384'E (5) 60°06.154'N 19°55.355'E	

16	32, 160, C756, C756.1			(1) 60°05.770'N 19°55.510'E (2) 60°05.791'N 19°55.500'E (3) 60°05.781'N 19°55.560'E (4) 60°05.769'N 19°55.566'E (5) 60°05.770'N 19°55.510'E
Lisää Inför Add		Seuraavien pisteiden välille: Mellan följande positioner: Between the following positions:		
17	32, 160, C756, C756.1			(1) 60°05.654'N 19°55.568'E (2) 60°05.770'N 19°55.510'E (3) 60°05.769'N 19°55.566'E (4) 60°05.667'N 19°55.614'E (5) 60°05.654'N 19°55.568'E
Lisää Inför Add		Seuraavien pisteiden välille: Mellan följande positioner: Between the following positions:		
18	32, 160, C756, C756.1			(1) 60°05.423'N 19°55.683'E (2) 60°05.536'N 19°55.627'E (3) 60°05.536'N 19°55.692'E (4) 60°05.423'N 19°55.683'E
Lisää Inför Add		Seuraavien pisteiden välille: Mellan följande positioner: Between the following positions:		
19	32, 160, C756, C756.1			(1) 60°05.381'N 19°55.704'E (2) 60°05.423'N 19°55.683'E (3) 60°05.447'N 19°55.685'E (4) 60°05.447'N 19°55.695'E (5) 60°05.469'N 19°55.701'E (6) 60°05.469'N 19°55.730'E (7) 60°05.388'N 19°55.735'E (8) 60°05.381'N 19°55.704'E
Lisää Inför Add		Seuraavien pisteiden välille: Mellan följande positioner: Between the following positions:		
20	32, 160, C756, C756.1			(1) 60°05.149'N 19°55.820'E (2) 60°05.381'N 19°55.704'E (3) 60°05.391'N 19°55.748'E (4) 60°05.414'N 19°55.768'E (5) 60°05.414'N 19°55.799'E (6) 60°05.303'N 19°55.804'E (7) 60°05.149'N 19°55.820'E
Lisää Inför Add		Seuraavien pisteiden välille: Mellan följande positioner: Between the following positions:		



Kuva viitteeksi, karttaotteet ei merikartan mittakaavassa / Bild för referens, kortutdrag inte i sjökortets skala / Image for reference, chart extracts not to scale of chart

(Traficom, Helsinki/Helsingfors 2019)

*278 /2019 (2019-11-29)

Ruotsi. Ahvenanmeri. Singö. Loiston Svartklubben KA -puoli. Uusi luotsinkohtauspaikka. Luotsaus
Sverige. Ålands hav. Singö. NO om om fyren Svartklubben. Ny lotsbordningsplats. Lotsning
Sweden. Aland Sea. Singö. NE of of light Svartklubben. New pilot boarding place. Pilotage

Kartat / Kort / Charts
953

Edellinen / Föregående / Previous
277 /2019

1 953

Lisää
Inför
Add



60°11.7'N 18°55.0'E

(Ufs 781/14453, Norrköping 2019)

Selkämeri/Bottenhavet/Bothnian Sea

*279(T) /2019 (2019-11-29)

Suomi. Selkämeri. Rauma. Ulko-Petäjäs. Turvalaitteet. Väylät. Alueet ja rajat
Finland. Bottenhavet. Raumo. Ulko-Petäjäs. Säkerhetsanordningar. Farleder. Områden och gränser
Finland. Bothnian Sea. Rauma. Ulko-Petäjäs. Buoyage. Fairways. Areas and borders

Kartat / Kort / Charts
41 (INT 1132)
127,127.A (INT 11321)
955
E804,E804.1

Edellinen / Föregående / Previous
263 /2019
263 /2019
136 /2019
263 /2019

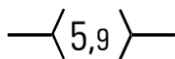
Ajankohta: n.31.10.2021 asti
Tidpunkt: till ca 31.10.2021
Time: to approx. 31 October 2021

Viite/Referens/Reference: 224(T) /2018

Viite/Referens/Reference: 263(T) /2019

1 41, 127, 127.A, 955, E804, E804.1

Poista
Stryk
Delete



Seuraavien pisteiden väliltä:
Mellan följande positioner:
Between the following positions:

(1) 61°08.25'N 21°25.64'E
(2) 61°08.22'N 21°25.32'E
(3) 61°08.16'N 21°25.17'E
(4) 61°08.10'N 21°25.10'E
(5) 61°08.02'N 21°25.07'E
(6) 61°07.90'N 21°25.13'E

2 41, 127, 127.A, E804, E804.1

Siirrä
Flytta
Move



Paikasta/Från/From
(1) 61°08.247'N 21°25.604'E
Paikkaan/Till/To
(2) 61°08.260'N 21°25.475'E | 41294

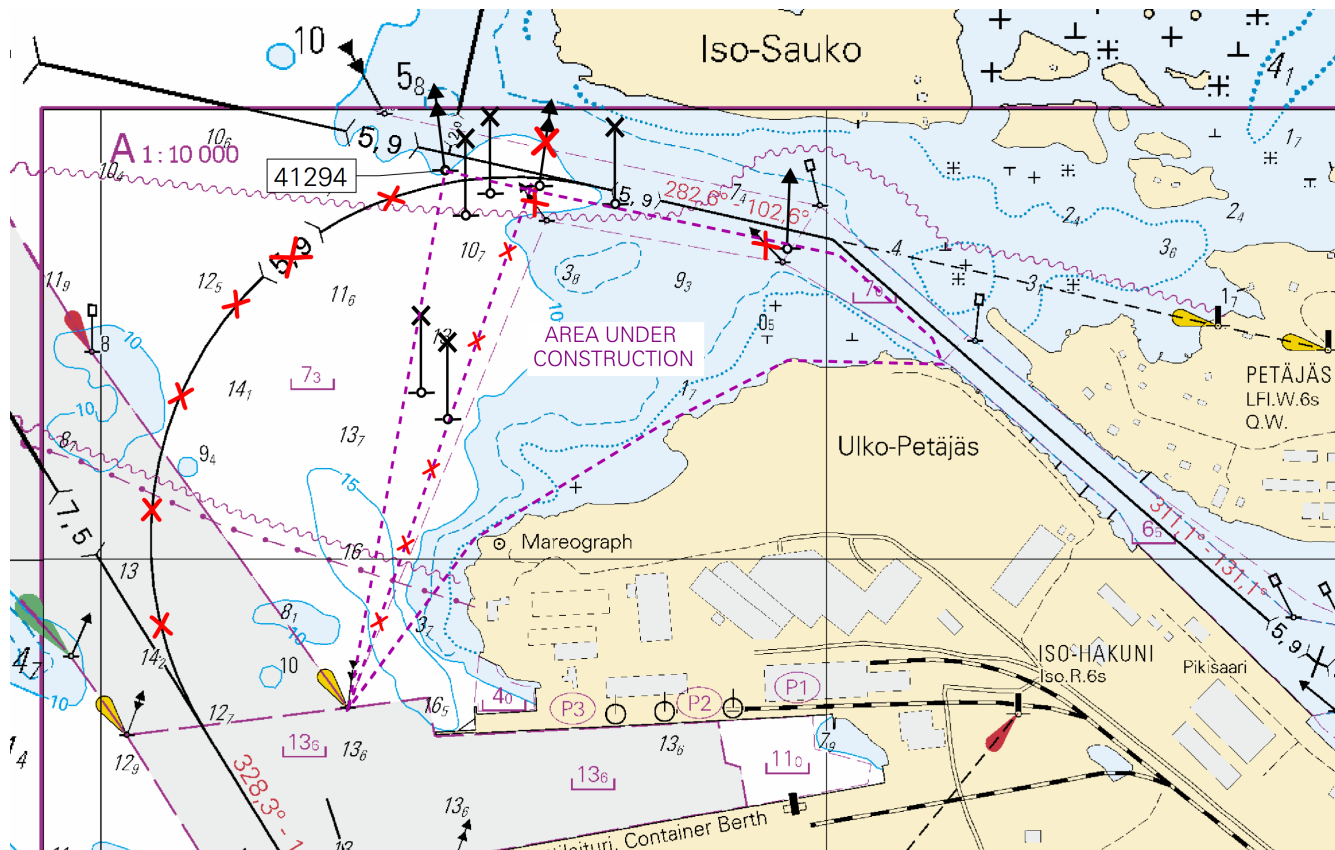
3 41, 127, 127.A, E804, E804.1

Lisää
Inför
Add



Poista vanha reunalinja
Stryk den tidigare begränsningslinjen
Delete former edge line

(1) 61°07.90'N 21°25.34'E
(2) 61°08.26'N 21°25.46'E
(3) 61°08.22'N 21°25.89'E
(4) 61°08.14'N 21°26.13'E
(5) 61°08.13'N 21°26.14'E
(6) 61°08.13'N 21°25.95'E
(7) 61°08.01'N 21°25.52'E
(8) 61°07.90'N 21°25.34'E



Kuva viitteeksi, karttaotteet ei merikartan mittakaavassa / Bild för referens, kortutdrag inte i sjökortets skala / Image for reference, chart extracts not to scale of chart

(Traficom, Helsinki/Helsingfors 2019)

*280 /2019 (2019-11-29)

Suomi. Selkämeri. Pori. Hurukarit. Kaapelit ja johdot

Finland. Bottenhavet. Björneborg. Hurukarit. Kablar och rörledningar

Finland. Bothnian Sea. Pori. Hurukarit. Cables and pipelines

Kartat / Kort / Charts

42 (INT 1133)

E807,E808,E809

Edellinen / Föregående / Previous

136 /2019

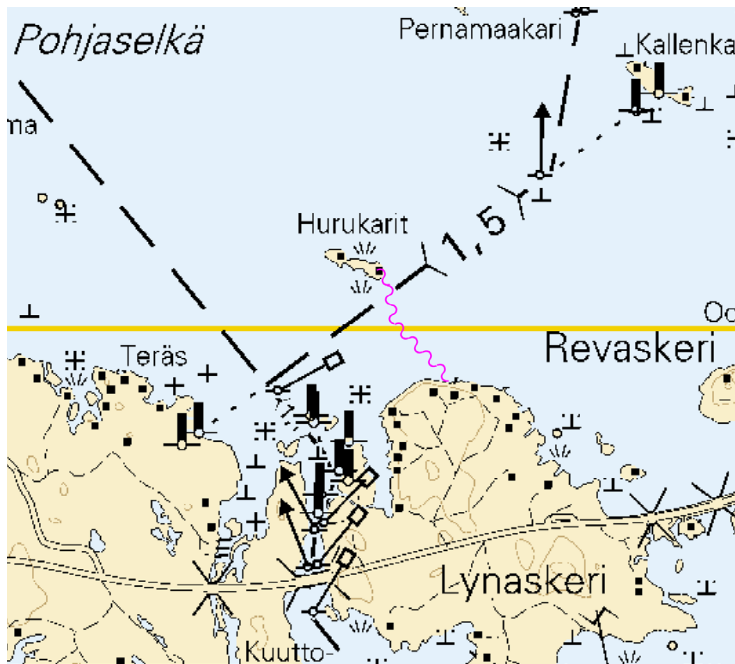
279 /2019

1 42, E807, E808, E809

Lisää
Inför
Add



- (1) 61°38.302'N 21°32.320'E
- (2) 61°38.297'N 21°32.330'E
- (3) 61°38.225'N 21°32.359'E
- (4) 61°38.135'N 21°32.541'E
- (5) 61°38.128'N 21°32.541'E



Kuva viitteeksi, karttaotteet ei merikartan mittakaavassa / Bild för referens, kortutdrag inte i sjökortets skala / Image for reference, chart extracts not to scale of chart

(Porin Energia Sähköverkot Oy, 2019)

Merenkurkku/Kvarken/The Quark

(Ei tiedonantoja. / Inga notiser. / No notices.)

Perämeri/Bottenviken/Bay of Bothnia

(Ei tiedonantoja. / Inga notiser. / No notices.)

Vuoksen vesistö/Vuoksens vattendrag/Vuoksi watercourse

(Ei tiedonantoja. / Inga notiser. / No notices.)

Kymijoen vesistö/Kymmene älvs vattendrag/Kymijoki watercourse

*281 /2019 (2019-11-29)

Suomi. Kymijoen vesistö. Heinola. Konnisaari. Kaapelit ja johdot

Finland. Kymmene älvs vattendrag. Heinola. Konnisaari. Kablar och rörledningar

Finland. Kymijoki watercourse. Heinola. Konnisaari. Cables and pipelines

Kartat / Kort / Charts

J301,J302

Edellinen / Föregående / Previous

183 /2019

1 J301, J302

Lisää
Inför
Add



Seuraavien pisteiden välille:
Mellan följande positioner:
Between the following positions:

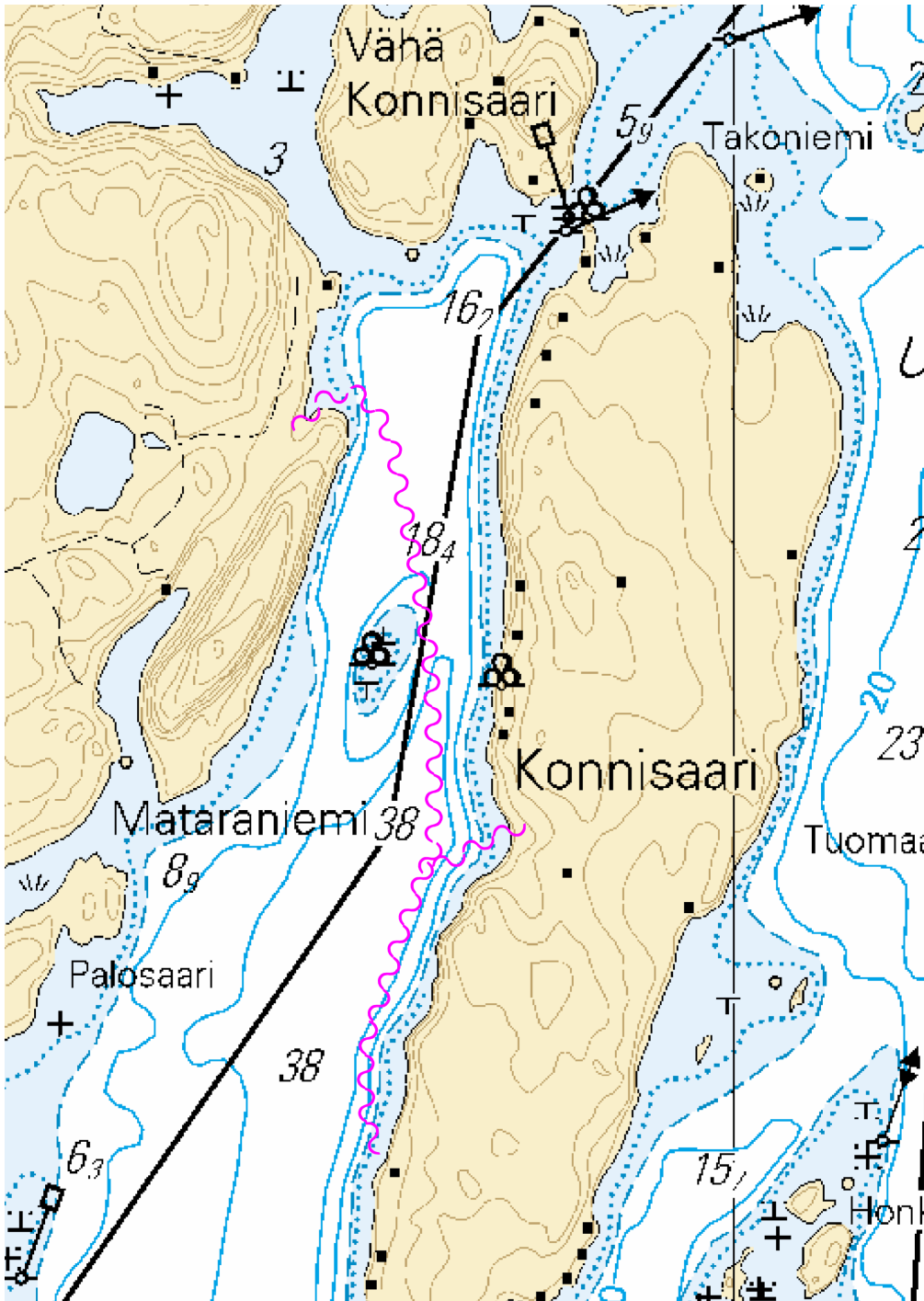
- (1) 61°12.123'N 26°09.131'E
- (2) 61°12.142'N 26°09.172'E
- (3) 61°12.142'N 26°09.246'E
- (4) 61°12.129'N 26°09.276'E
- (5) 61°12.103'N 26°09.304'E
- (6) 61°11.991'N 26°09.349'E
- (7) 61°11.840'N 26°09.389'E
- (8) 61°11.695'N 26°09.390'E
- (9) 61°11.678'N 26°09.373'E

- (1) 61°11.717'N 26°09.544'E
- (2) 61°11.678'N 26°09.373'E
- (3) 61°11.512'N 26°09.258'E
- (4) 61°11.425'N 26°09.257'E
- (5) 61°11.407'N 26°09.275'E
- (6) 61°11.401'N 26°09.297'E

Lisää
Inför
Add 

Seuraavien pisteiden välille:
Mellan följande positioner:
Between the following positions:

3



Kuva viitteeksi, karttaotteet ei merikartan mittakaavassa / Bild för referens, kortutdrag inte i sjökortets skala / Image for reference, chart extracts not to scale of chart

(Traficom, Helsinki/Helsingfors 2019)

Suomi. Kymijoen vesistö. Sysmä. Kurjensaari. Kaapelit ja johdot
 Finland. Kymmene älvs vattendrag. Sysmä. Kurjensaari. Kablar och rörledningar
 Finland. Kymijoki watercourse. Sysmä. Kurjensaari. Cables and pipelines

Kartat / Kort / Charts
 J315,J316

Edellinen / Föregående / Previous
 281 /2019

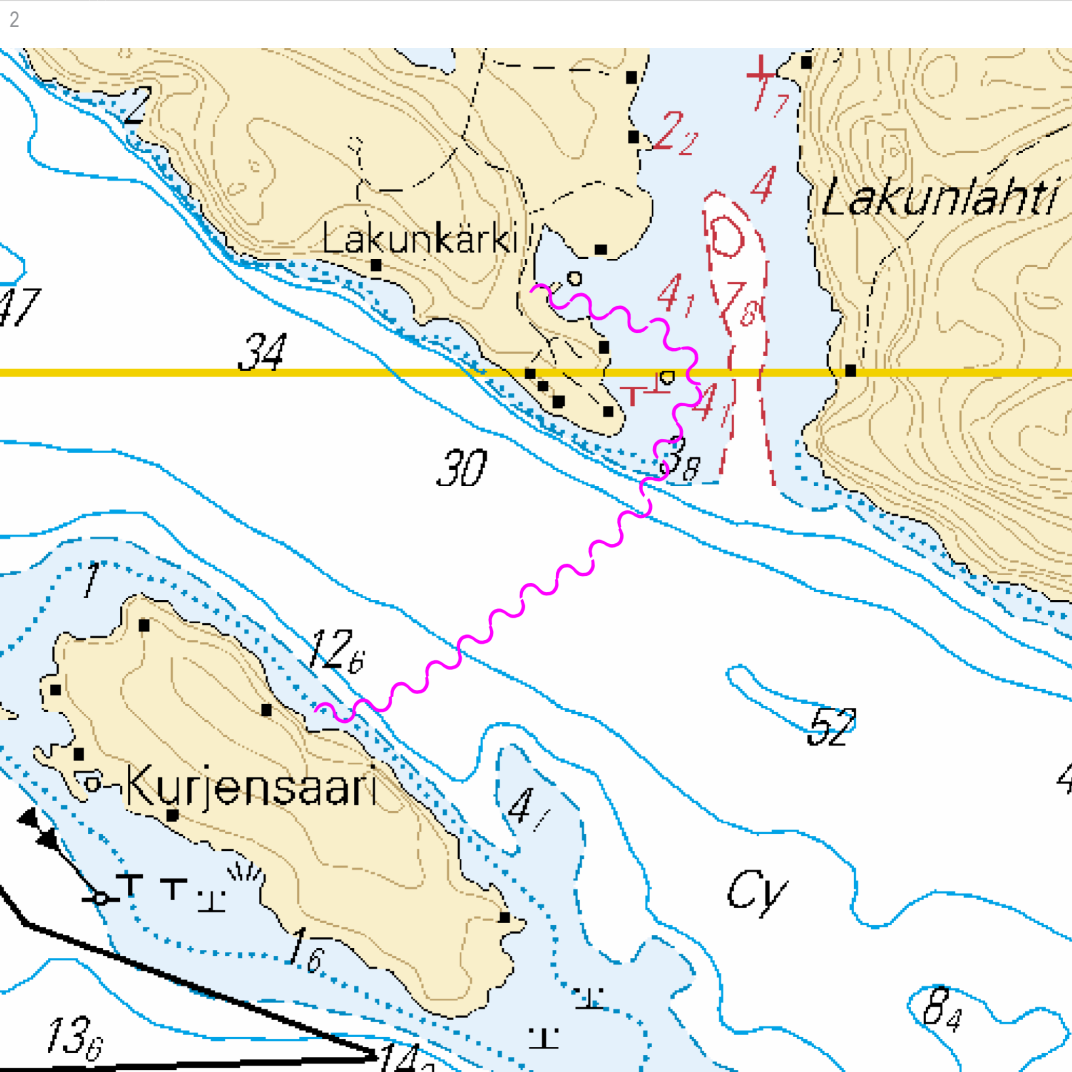
1 J315, J316

- (1) 61°38.130'N 25°36.306'E
- (2) 61°38.101'N 25°36.505'E
- (3) 61°38.086'N 25°36.544'E
- (4) 61°38.055'N 25°36.566'E
- (5) 61°38.036'N 25°36.552'E
- (6) 61°37.950'N 25°36.472'E
- (7) 61°37.790'N 25°36.040'E
- (8) 61°37.768'N 25°35.938'E
- (9) 61°37.772'N 25°35.891'E
- (10) 61°37.758'N 25°35.879'E

Lisää
 Inför
 Add



Seuraavien pisteiden välille:
 Mellan följande positioner:
 Between the following positions:



Kuva viitteeksi, karttaotteet ei merikartan mittakaavassa / Bild för referens, kortutdrag inte i sjökortets skala / Image for reference, chart extracts not to scale of chart

(Elenia Oy, 2019)

Kokemäenjoen vesistö/Kumo älvs vattendrag/Kokemäkijoki watercourse

*283 /2019 (2019-11-29)

Suomi. Kokemäenjoen vesistö. Pirkkala. Turri. Turvalaitteet
Finland. Kumo älvs vattendrag. Birkkala. Turri. Säkerhetsanordningar
Finland. Kokemäkijoki watercourse. Pirkkala. Turri. Buoyage

Kartat / Kort / Charts
O521

Edellinen / Föregående / Previous
241 /2018

1 O521

Lisää
Inför
Add

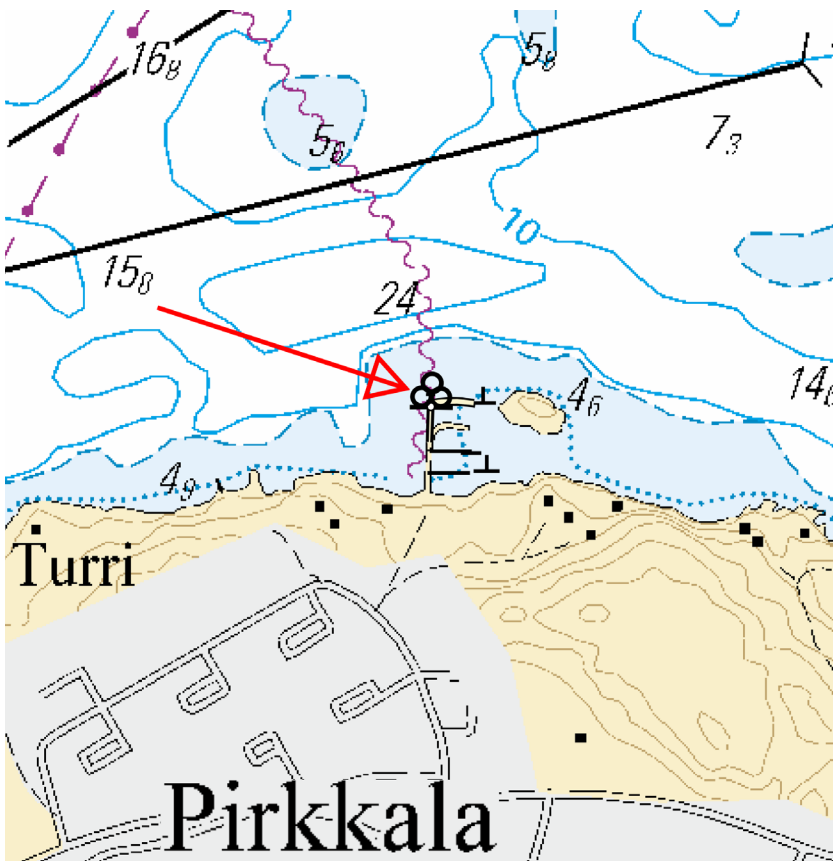


61°28.339'N 23°37.156'E | 85511

2

Rantaviivamuutokset. Ks. kuva.
Ändrad strandlinje. Se bild.
Amended shoreline. See image.

3



Kuva viitteeksi, karttaotteet ei merikartan mittakaavassa / Bild för referens, kortutdrag inte i sjökortets skala / Image for reference, chart extracts not to scale of chart

(Traficom, Helsinki/Helsingfors 2019)

Oulujoen vesistö/Ule älvs vattendrag/Oulujoki watercourse

(Ei tiedonantoja. / Inga notiser. / No notices.)

Paatsjoen vesistö/Paatsjoki vattendrag/Paatsjoki watercourse

(Ei tiedonantoja. / Inga notiser. / No notices.)

Saimaan kanava/Saima kanal/Saimaa Canal

(Ei tiedonantoja. / Inga notiser. / No notices.)

Pohjoinen Itämeri/Norra Östersjön/Northern Baltic

(Ei tiedonantoja. / Inga notiser. / No notices.)

Tiedotuksia/Uppllysningar /Announcements

(Ei tiedonantoja. / Inga notiser. / No notices.)
