

TRAFICOM

Liikenne- ja viestintävirasto

Muutokset katsastus- ja non-SOLAS-määräykseen sekä matkustaja-aluksella olevien henkilöiden lukumäärän ilmoittamisesta



Taustaa määräysmuutoksille

- Muutokset perustuvat matkustaja-alusturvallisuutta koskevien direktiiveihin vuonna 2017 tehtyihin muutoksiin
 - Direktiivi 2009/45/EY, matkustaja-alusten turvallisuussäännöistä ja -määräyksistä
 - Direktiivi 98/41/EY, yhteisön jäsenvaltioiden satamiin tai satamista liikennöivillä matkustaja-aluksilla olevien henkilöiden rekisteröinnistä
- Näiden pohjalta tehtiin muutokset alusturvallisuuslakiin (HE [198/2018](#)), lakimuutokset vahvistettu 8. helmikuuta 2019
- Laki- ja määräysmuutokset tulevat voimaan 21. joulukuuta 2019

Muutokset katsastusmääräykseen

- Lisätty omavalvonnan piirissä oleva alus
 - Uusintakatsastus suoritettava viisivuotisjakson lopussa
- Poistettu maininta talviliikennekatsastuksesta
 - Jatkossa alusten sopivuus talviliikenteeseen varmistetaan telakoinnin yhteydessä tehtävässä rungon tarkastuksessa. Tämä on tehtävä vähintään 5 vuoden välein
- Lisätty perinnealus
 - Katsastetaan joko matkustaja- tai lastialuksena



Muutokset non-SOLAS –määräykseen

- Määritelmät päivitetty
- Uuden soveltamisalan mukaiset päivitykset tehty määräykseen
 - Non-SOLAS-direktiiviä sovelletaan kotimaanmatkoilla liikennöiviin, teräksestä tai samanarvoisesta aineesta rakennettuihin matkustaja-aluksiin, joiden pituus on 24 metriä tai enemmän riippumatta siitä, minkä lipun alla ne purjehtivat.

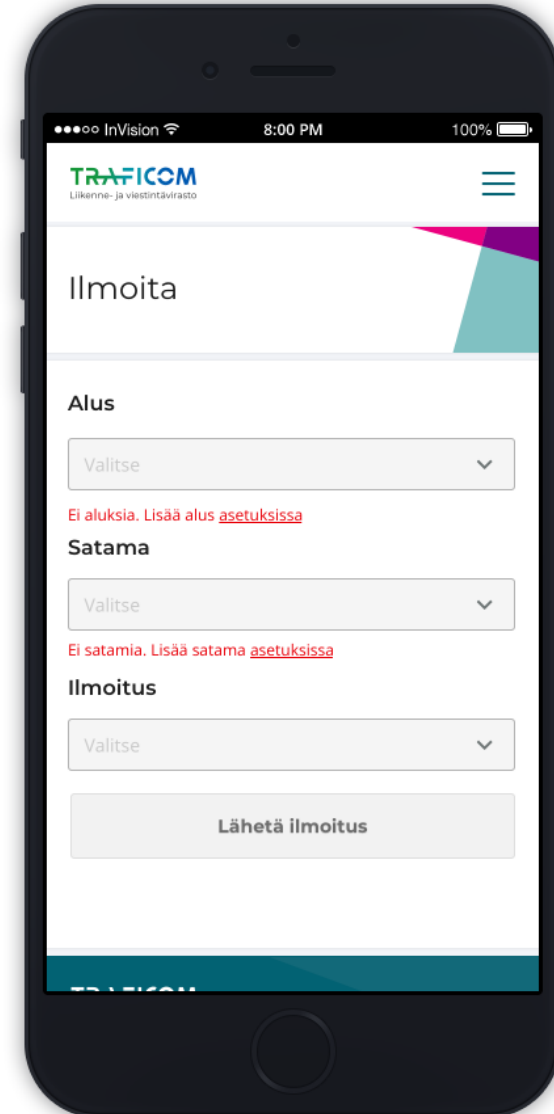


Määräys matkustaja-aluksella olevien henkilöiden lukumäärän ilmoittamisesta ^{1/2}

- Henkilöluettelolain mukaiset velvollisuudet aluksella olevien henkilöiden lukumäärän laskemiseksi ja ilmoittamiseksi
 - Matkustaja-aluksen henkilöt tulee laskea ja ilmoittaa aluksen päällikölle ja keskitettyyn palvelupisteeseen (Portnet) tai nimetylle viranomaiselle (Rajavartiolaitos)
 - Lähtö- ja tuloaikaa eikä reittejä tarvitse yksilöidä
 - Ilmoitus tulee tehdä ennen aluksen lähtöä satamasta

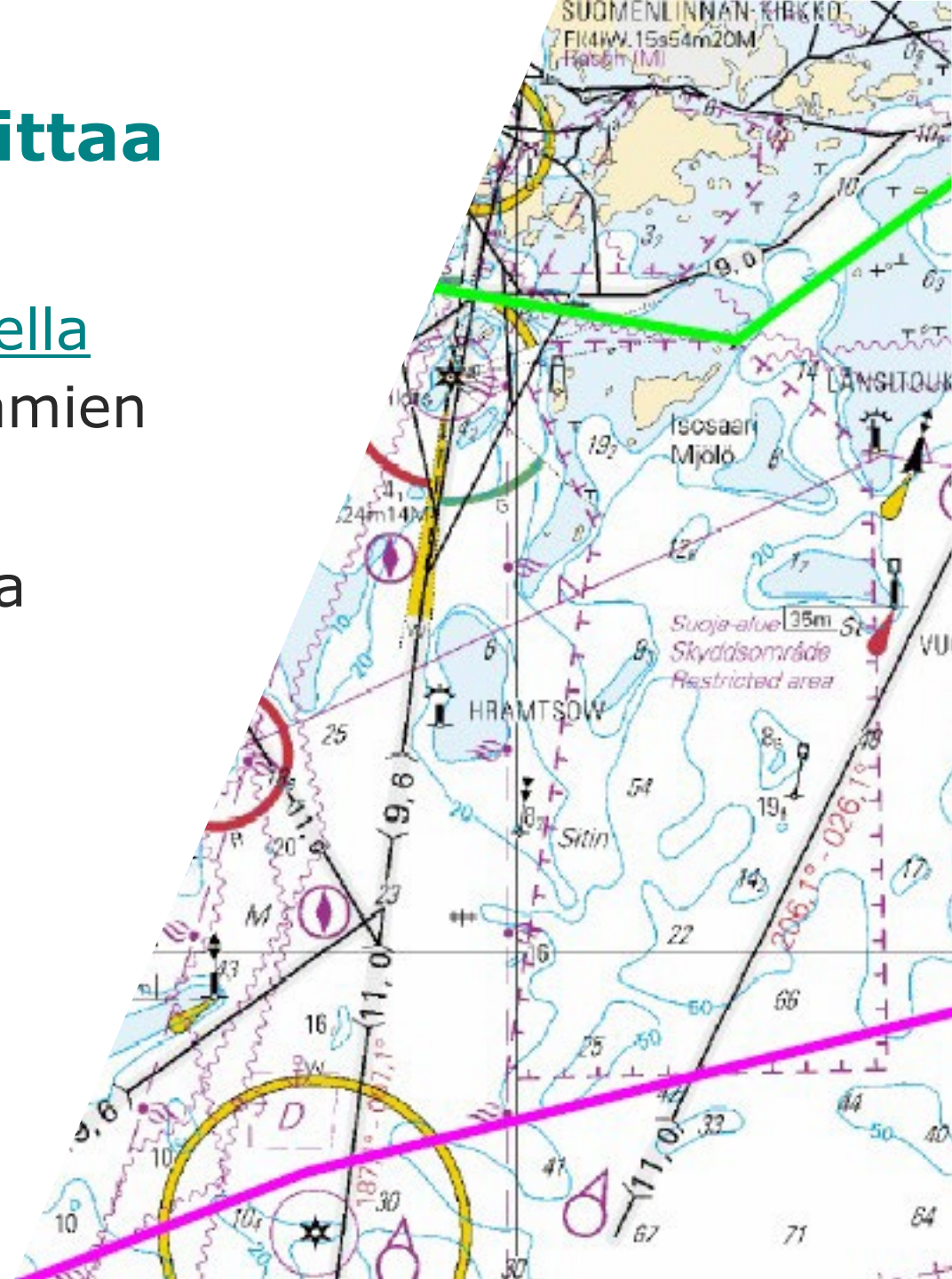
Määräys matkustaja-aluksella olevien henkilöiden lukumäärän ilmoittamisesta 2/2

- Matkustaja-aluksella olevien henkilöiden määrä on ilmoitettava:
 - Portnet:in avulla
 - AIS-järjestelmällä
 - Trafciomin tarjoamalla teknisellä järjestelmällä



Koska aluksen ei tarvitse ilmoittaa henkilömäärää

- Jos alus liikennöi yksinomaan D-alueella säännöllisessä liikenteessä jossa satamien välinen matka kestää alle tunnin
- Liikennöi yksinomaan satama-alueella
 - Satamayhtiön hallinnoima vesialue
- Liikennöi yksinomaan Suomen sisävesialueella
 - Suomen sisävesialueella tarkoitetaan suomalaisia jokia, järviä ja kanavia



Tietojen säilytys, käyttö ja hävittäminen

- Tiedot lähetetään Traficom hallussa olevaan palvelimeen
- Rajalle rakennetaan käyttöliittymä, jonka avulla he pääsevät näkemään lähetetyn henkilömäärä → käyttö rajattu vai onnettomuustilanteisiin
- Traficom hävittää automaattisesti tiedot palvelimelta 60 päivän kuluttua

TRAFICOM

Liikenne- ja viestintävirasto

Aleksi.uttula@traficom.fi

www.traficom.fi

