

Kartta 109

NtM 12 / 30.04.2015

Tm/UfS/NtM 35 20.12.2021

*332 /2021 (2021-12-20)

Suomi. Saaristomeri. Kustavi. Vuosnainen. Turvalaitteet. Väylät
 Finland. Skärgårdshavet. Gustavs. Osnäs. Säkerhetsanordningar. Farleder
 Finland. Archipelago Sea. Kustavi. Vuosnainen. Buoyage. Fairways

Kartat / Kort / Charts

Edellinen / Föregående / Previous

29 (INT 1192)

323 /2021

109.D

123 /2021

C733

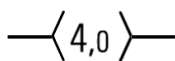
323 /2021

D724,D724.1,D733

323 /2021

1 29, 109.D, C733, D724, D724.1, D733

Poista
Stryk
Delete

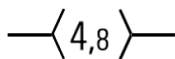


Seuraavien pisteiden väliltä:
Mellan följande positioner:
Between the following positions:

(1) 60°30.35'N 21°14.91'E
(2) 60°30.44'N 21°14.87'E

2 29, 109.D, C733, D724, D724.1, D733

Lisää
Inför
Add



Seuraavien pisteiden välille:
Mellan följande positioner:
Between the following positions:

(1) 60°30.361'N 21°14.931'E
(2) 60°30.431'N 21°14.864'E

3 29, 109.D, C733, D724, D724.1, D733

Lisää
Inför
Add



60°30.402'N 21°14.846'E | 86966

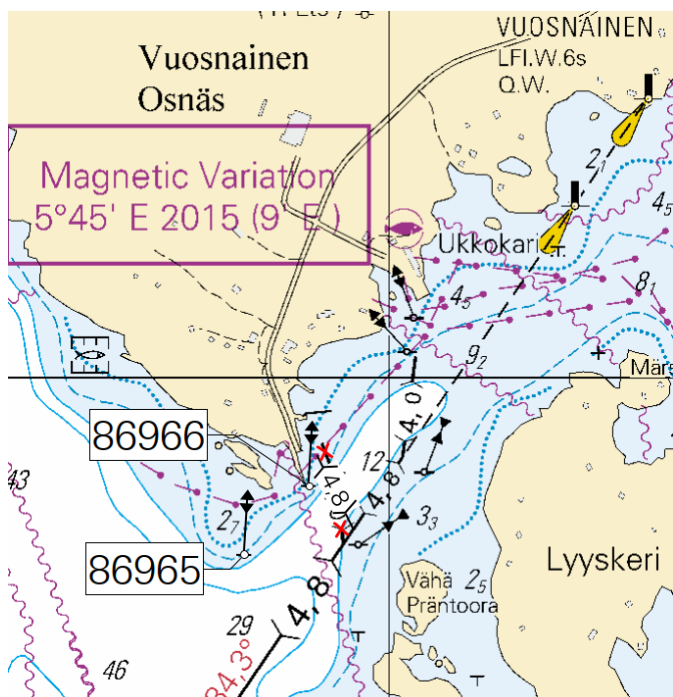
4 29, 109.D, C733, D724, D724.1, D733

Lisää
Inför
Add



60°30.338'N 21°14.723'E | 86965

5



Kuva viitteeksi, karttaotteet ei merikartan mittakaavassa / Bild för referens, kortutdrag inte i sjökortets skala / Image for reference, chart extracts not to scale of chart

(Traficom, Helsinki/Helsingfors 2021)

Tm/UfS/NtM 14 20.5.2021

*123 /2021 (2021-05-20)

Suomi. Saaristomeri. Kumlinge. Trutgrund. Turvalaitteet

Finland. Skärgårdshavet. Kumlinge. Trutgrund. Säkerhetsanordningar

Finland. Archipelago Sea. Kumlinge. Trutgrund. Buoyage

Kartat / Kort / Charts

Edellinen / Föregående / Previous

30 (INT 1193)

270 /2020

109.A

270 /2020

C738,C738.1

122 /2021

1 30, 109.A, C738, C738.1

**Siirrä
Flytta
Move**



Paikasta/Från/From

(1) 60°17.425'N 20°52.042'E

Paikkaan/Till/To

(2) 60°17.424'N 20°52.009'E | 7138

2 30, 109.A, C738, C738.1

**Siirrä
Flytta
Move**



Paikasta/Från/From

(1) 60°17.429'N 20°52.109'E

Paikkaan/Till/To

(2) 60°17.444'N 20°52.141'E | 6954

3 30, 109.A, C738, C738.1

**Muuta
Ändra
Amend**



>



60°17.391'N 20°51.964'E | 7137

(Traficom, Helsinki/Helsingfors 2021)

Tm/UfS/NtM 33 30.11.2020

*270 /2020 (2020-11-30)

Suomi. Saaristomeri. Brändö. Lappo. Turvalaitteet

Finland. Skärgårdshavet. Brändö. Lappo. Säkerhetsanordningar

Finland. Archipelago Sea. Brändö. Lappo. Buoyage

Kartat / Kort / Charts

Edellinen / Föregående / Previous

29 (INT 1192)

227 /2020

30 (INT 1193)

227 /2020

109.B

117 /2020

C732,C732.1,C738

256 /2020

1 29, 30, 109.B, C732, C732.1, C738

**Muuta
Ändra
Amend**



>



60°19.155'N 21°00.463'E | 7132

(Traficom, Helsinki/Helsingfors 2020)

Tm/UfS/NtM 16 10.6.2020

*117 /2020 (2020-06-10)

Suomi. Saaristomeri. Kustavi. Vuosnainen. Turvalaitteet
Finland. Skärgårdshavet. Gustavs. Osnäs. Säkerhetsanordningar
Finland. Archipelago Sea. Kustavi. Vuosnainen. Buoyage

Kartat / Kort / Charts	Edellinen / Föregående / Previous
29 (INT 1192)	90 /2020
109.D	44 /2020
D724,D724.1	91 /2020

Viite/Referens/Reference: 44 /2020

1 29, 109.D, D724, D724.1

Poista
Stryk
Delete



60°30.440'N 21°14.989'E | 4881

(Traficom, Helsinki/Helsingfors 2020)

Tm/UfS/NtM 8 20.3.2020

*44 /2020 (2020-03-20)

Suomi. Selkämeri. Kustavi. Vuosnainen. Turvalaitteet. Väylät
Finland. Bottenhavet. Gustavs. Osnäs. Säkerhetsanordningar. Farleder
Finland. Bothnian Sea. Kustavi. Vuosnainen. Buoyage. Fairways

Kartat / Kort / Charts	Edellinen / Föregående / Previous
29 (INT 1192)	297 /2019
109.D	297 /2019
953	18 /2020
954 (INT 1210)	18 /2020
955	5 /2020
D724,D724.1,D/Utö - Turku,	24 /2020

1 29, 109.D, D724, D724.1

Siirrä
Flytta
Move



Paikasta/Från/From
(1) 60°30.525'N 21°15.033'E
Paikkaan/Till/To
(2) 60°30.440'N 21°14.989'E | 4881

2 29, 109.D, 953, 954, 955, D724, D724.1, D/Utö - Turku,

Muuta
Ändra
Amend

—(4,0)— > —(3,4)—

Kulkusyvyiden muutos pisteiden välillä:
Ändrat leddjupgående mellan positionerna:
Amended max. draught between positions:

(1) 60°30.429'N
21°15.025'E
(2) 60°30.520'N
21°15.050'E

3

Muutokset toteutetaan ilman erillistä ilmoitusta 30.6.2020 mennessä.
Ändringarna sker senast 30.6.2020. Separat meddelande utgår ej.
The amendments will be carried out by 30 June 2020 without further notice.

(Traficom, Helsinki/Helsingfors 2020)

Tm/UfS/NtM 35 20.12.2019

*297 /2019 (2019-12-20)

Suomi. Saaristomeri. Brändö. Jurmo. Turvalaitteet
Finland. Skärgårdshavet. Brändö. Jurmo. Säkerhetsanordningar
Finland. Archipelago Sea. Brändö. Jurmo. Buoyage

Kartat / Kort / Charts

Edellinen / Föregående / Previous

29 (INT 1192)

188 /2019

109.C

107 /2019

C733,C733.2

290 /2019

D733,D733.2

289 /2019

1 29, 109.C, C733, C733.2, D733, D733.2

Muuta
Ändra
Amend



>



60°29.339'N 21°05.912'E | 85609

2 29, 109.C, C733, C733.2, D733, D733.2

Muuta
Ändra
Amend



>



60°29.422'N 21°05.836'E | 85610

3 29, 109.C, C733, C733.2, D733, D733.2

Muuta
Ändra
Amend



>



60°30.661'N 21°03.960'E | 85611

4 29, 109.C, C733, C733.2, D733, D733.2

Muuta
Ändra
Amend



>



60°30.717'N 21°03.968'E | 85612

(Traficom, Helsinki/Helsingfors 2019)

Tm/UfS/NtM 14 20.05.2019

*107 /2019 (2019-05-20)

Suomi. Saaristomeri. Brändö. Asterholma. Väylät.
Finland. Skärgårdshavet. Brändö. Asterholma. Farleder.
Finland. Archipelago Sea. Brändö. Asterholma. Fairways.

Kartat / Kort / Charts

Edellinen / Föregående / Previous

29 (INT 1192)

105 /2019

30 (INT 1193)

106 /2019

109.B

106 /2019

953

106 /2019

954 (INT 1210)

106 /2019

C/INDEX,C732,C732.1,C738

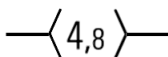
106 /2019

D/INDEX,D732,D732.1,D/Utö - Turku

105 /2019

1 29, 30, 109.B, 953, 954, C/INDEX, C732, C732.1, C738, D/INDEX, D732, D732.1, D/Utö - Turku

Poista
Stryk
Delete



Seuraavien pisteiden väliltä:

(1) 60°18.400'N 21°01.370'E

Mellan följande positioner:

(2) 60°18.370'N 21°01.850'E

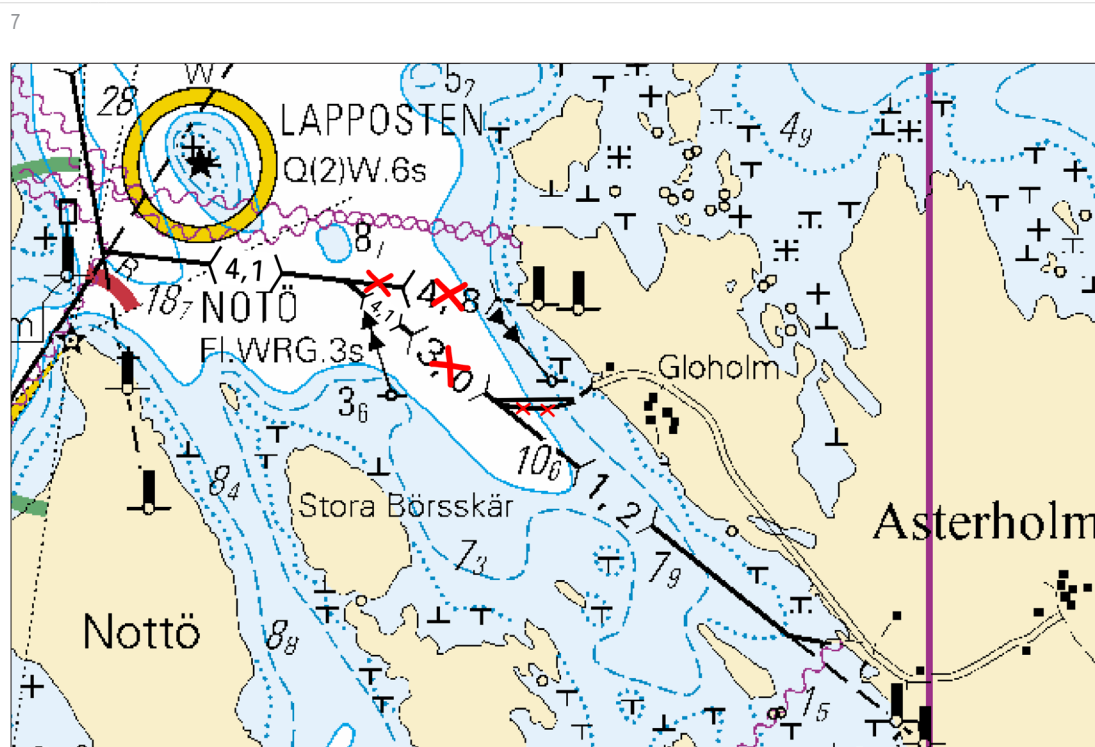
Between the following positions:

2 29, 30, 109.B, C732, C732.1, C738, D732, D732.1

Lisää Inför Add	— — — —	Taululinja seuraavien pisteiden välille: Enslinje mellan följande positioner: Leading line between the following positions:	(1) 60°18.400'N 21°01.370'E (2) 60°18.360'N 21°02.020'E
Muuta Ändra Amend	3 29, 30, 109.B, C732, C732.1, C738, D732, D732.1 —(4,8)— > —(4,1)—	Kulkusyvyden muutos pisteiden välillä: Ändrat leddjupgående mellan positionerna: Amended max. draught between positions:	(1) 60°18.440'N 21°00.703'E (2) 60°18.399'N 21°01.374'E
Muuta Ändra Amend	4 29, 30, 109.B, C732, C732.1, C738, D732, D732.1 —(3,0)— > —(4,1)—	Kulkusyvyden muutos pisteiden välillä: Ändrat leddjupgående mellan positionerna: Amended max. draught between positions:	(1) 60°18.399'N 21°01.374'E (2) 60°18.232'N 21°01.796'E
Lisää Inför Add	5 —(4,1)—	Seuraavien pisteiden välille: Mellan följande positioner: Between the following positions: Poista vanha keskilinja Stryk den tidigare mittlinjen Delete former centre line	(1) 60°18.232'N 21°01.796'E (2) 60°18.233'N 21°02.013'E

6
Muutokset toteutetaan ilman erillistä ilmoitusta 31.5.2019 mennessä.
Ändringarna sker senast 31.5.2019. Separat meddelande utgår ej.

The amendments will be carried out by 31 May 2019 without further notice.



Kuva viitteeksi, karttaotteet ei merikartan mittakaavassa / Bild för referens, kortutdrag inte i sjökortets skala / Image for reference, chart extracts not to scale of chart

(Traficom, Helsinki/Helsingfors 2019)

Suomi. Saaristomeri. Kumlinge. Enklinge. Björkö. Turvalaitteet. Väylät.

Finland. Skärgårdshavet. Kumlinge. Enklinge. Björkö. Säkerhetsanordningar. Farleder.

Finland. Archipelago Sea. Kumlinge. Enklinge. Björkö. Buoyage. Fairways.

Kartat / Kort / Charts

Edellinen / Föregående / Previous

30 (INT 1193)

105 /2019

109.A

105 /2019

953

103 /2019

954 (INT 1210)

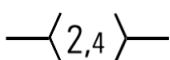
103 /2019

C738

105 /2019

1 30, 109.A, 953, 954, C738

Lisää
Inför
Add



Seuraavien pisteiden välille:

Mellan följande positioner:

Between the following positions:

(1) 60°20.171'N 20°53.740'E

(2) 60°20.781'N 20°53.797'E

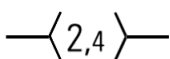
Poista vanha keskilinja

Stryk den tidigare mittlinjen

Delete former centre line

2 30, 953, 954, C738

Lisää
Inför
Add



Seuraavien pisteiden välille:

Mellan följande positioner:

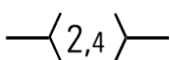
Between the following positions:

(1) 60°21.713'N 20°55.264'E

(2) 60°21.687'N 20°55.559'E

3 30, 953, 954, C738

Poista
Stryk
Delete



Seuraavien pisteiden väliltä:

Mellan följande positioner:

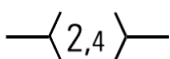
Between the following positions:

(1) 60°21.687'N 20°55.559'E

(2) 60°21.760'N 20°55.340'E

4 30, C738

Muuta
Ändra
Amend



Seuraavien pisteiden väliltä:

Mellan följande positioner:

Between the following positions:

(1) 60°21.760'N 20°55.340'E

(2) 60°21.713'N 20°55.264'E

5 30, 109.A, C738

Lisää
Inför
Add



60°20.086'N 20°51.209'E | 84342

6 30, C738

Lisää
Inför
Add



60°20.236'N 20°54.405'E | 84343

7 30, C738

Lisää
Inför
Add



60°21.3365'N 20°54.6588'E | 84344

8 30, C738

Lisää
Inför
Add



60°20.917'N 20°57.929'E | 84345

9 30, 109.A, C738

Muuta
Ändra
Amend

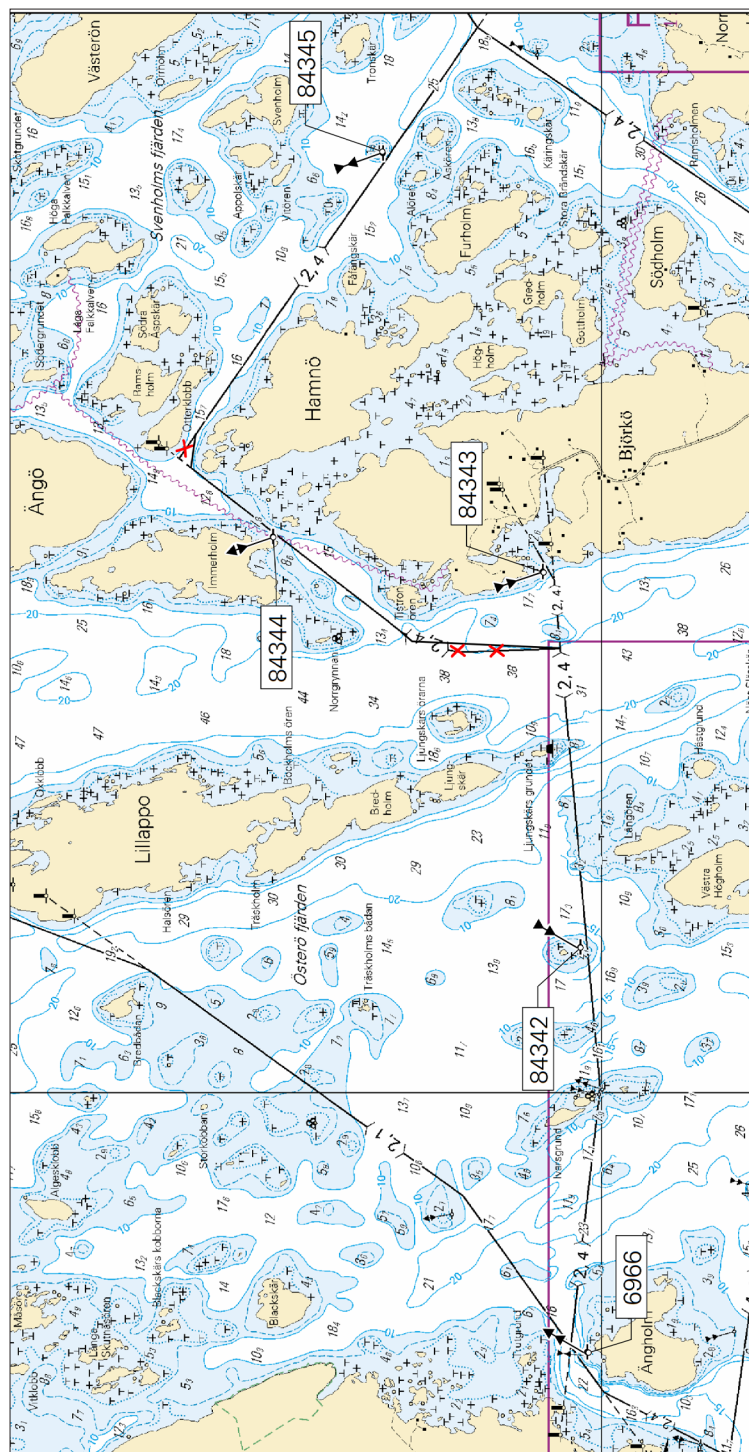


(1) 60°20.060'N 20°47.780'E

(2) 60°20.057'N 20°47.826'E | 6966

Muutokset toteutetaan ilman erillistä ilmoitusta 31.5.2019 mennessä.
Ändringarna sker senast 31.5.2019. Separat meddelande utgår ej.
The amendments will be carried out by 31 May 2019 without further notice.

11



Kuva viitteeksi, karttaotteet ei merikartan mittakaavassa / Bild för referens, kortutdrag inte i sjökortets skala / Image for reference, chart extracts not to scale of chart

(Traficom, Helsinki/Helsingfors 2019)

Tm/Ufs/NtM 14 20.05.2019

*105 /2019 (2019-05-20)

Suomi. Saaristomeri. Kumlinge. Brändö. Jurmo. Turvalaitteet. Väylät.
Finland. Skärgårdshavet. Kumlinge. Brändö. Jurmo. Säkerhetsanordningar. Farleder.
Finland. Archipelago Sea. Kumlinge. Brändö. Jurmo. Buoyage. Fairways.

29 (INT 1192)

82 /2019

30 (INT 1193)

97 /2019

109.C

74 /2019

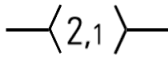
C733,C733.2,C737,C738

97 /2019

D733,D733.2

96 /2019

1 29, 30, 109.C, C733, C733.2, C737, D733, D733.2

Lisää
Inför
Add

Seuraavien pisteiden välille:
Mellan följande positioner:
Between the following positions:
Poista vanha keskilinja
Stryk den tidigare mittlinjen
Delete former centre line

(1) 60°29.804'N 21°00.207'E
(2) 60°30.319'N 21°01.382'E
(3) 60°30.485'N 21°02.285'E
(4) 60°30.590'N 21°03.906'E

2 30, C738

Lisää
Inför
Add

60°20.231'N 20°47.965'E | 84415

3 30, C738

Lisää
Inför
Add

60°21.189'N 20°50.144'E | 84418

4 30, C738

Lisää
Inför
Add

60°21.887'N 20°50.950'E | 84419

5 30, C737, C738

Lisää
Inför
Add

60°22.993'N 20°51.689'E | 84420

6 30, C737, C738

Lisää
Inför
Add

60°23.0325'N 20°51.7297'E | 84421

7 30, C737

Lisää
Inför
Add

60°25.148'N 20°54.884'E | 84422

8 30, C737

Lisää
Inför
Add

60°26.421'N 20°54.566'E | 84423

9 30, C737

Lisää
Inför
Add

60°26.573'N 20°54.816'E | 84424

10 30, C737

Lisää
Inför
Add

60°29.685'N 20°54.672'E | 84425

Muutokset toteutetaan ilman erillistä ilmoitusta 31.5.2019 mennessä.
Ändringarna sker senast 31.5.2019. Separat meddelande utgår ej.
The amendments will be carried out by 31 May 2019 without further notice.
(Traficom, Helsinki/Helsingfors 2019)

Tm/UfS/NtM 13 10.05.2019

Tm/UfS/NtM 10 20.05.2019

***74 /2019** (2019-04-10)

Suomi. Saaristomeri. Kumlinge. Östra Varpskär. Turvalaitteet
Finland. Skärgårdshavet. Kumlinge. Östra Varpskär. Säkerhetsanordningar
Finland. Archipelago Sea. Kumlinge. Östra Varpskär. Buoyage

Kartat / Kort / Charts

Edellinen / Föregående / Previous

30 (INT 1193)

64 /2019

109.A

64 /2019

C738,C738.1

72 /2019

1 30, 109.A, C738, C738.1

**Siirrä
Flytta
Move**



Paikasta/Från/From

(1) 60°17.810'N 20°47.130'E

Paikkaan/Till/To

(2) 60°17.829'N 20°47.169'E | 6958

2 30, 109.A, C738, C738.1

**Siirrä
Flytta
Move**



Paikasta/Från/From

(1) 60°17.880'N 20°46.880'E

Paikkaan/Till/To

(2) 60°17.886'N 20°46.985'E | 28226

3

Muutokset toteutetaan ilman erillistä ilmoitusta 31.5.2019 mennessä.
Ändringarna sker senast 31.5.2019. Separat meddelande utgår ej.
The amendments will be carried out by 31 May 2019 without further notice.
(Traficom, Helsinki/Helsingfors 2019)

Tm/UfS/NtM 9 31.03.2019

***64 /2019** (2019-03-29)

Suomi. Saaristomeri. Kumlinge. Brändö. Korjaus. Väylät
Finland. Skärgårdshavet. Kumlinge. Brändö. Rättelse. Farleder
Finland. Archipelago Sea. Kumlinge. Brändö. Correction. Fairways

Kartat / Kort / Charts

Edellinen / Föregående / Previous

29 (INT 1192)

52 /2019

30 (INT 1193)

45 /2019

109.A

43 /2019

953

53 /2019

954 (INT 1210)

53 /2019

C/INDEX,C731,C732,C738,C738.1,C739

52 /2019

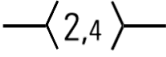
D/INDEX,D731,D732,D/Utö - Turku

53 /2019

Tiedonannon TM 7/43/2019 kohdissa 1. (7) ja 2. (1) oli virhe.
 Kohta 1. Poista piste (7). Kohta 2. Korjaa piste (1). Alla kyseiset kohdat korjattuna:
 I notis UfS 7/43/2019 angavs punkterna 1. (7) och 2. (1) inkorrekt.
 Punkt 1. Stryk position (7). Punkt 2. Korrigera position (1). Rättelse nedan:
 In notice NtM 7/43/2019, items 1. (7) and 2. (1) were stated incorrectly.
 Item 1. Delete position (7). Item 2. Correct position (1). Correction below:

2 30, 109.A, C738, C739

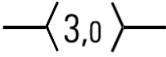
Lisää
 Inför
 Add



Seuraavien pisteiden välille: (1) 60°16.809'N 20°50.038'E
 Mellan följande positioner: (2) 60°16.509'N 20°50.939'E
 Between the following positions: (3) 60°16.427'N 20°51.283'E
 Poista vanha keskilinja (4) 60°16.305'N 20°51.619'E
 Stryk den tidigare mittlinjen (5) 60°16.235'N 20°51.737'E
 Delete former centre line (6) 60°16.128'N 20°52.452'E

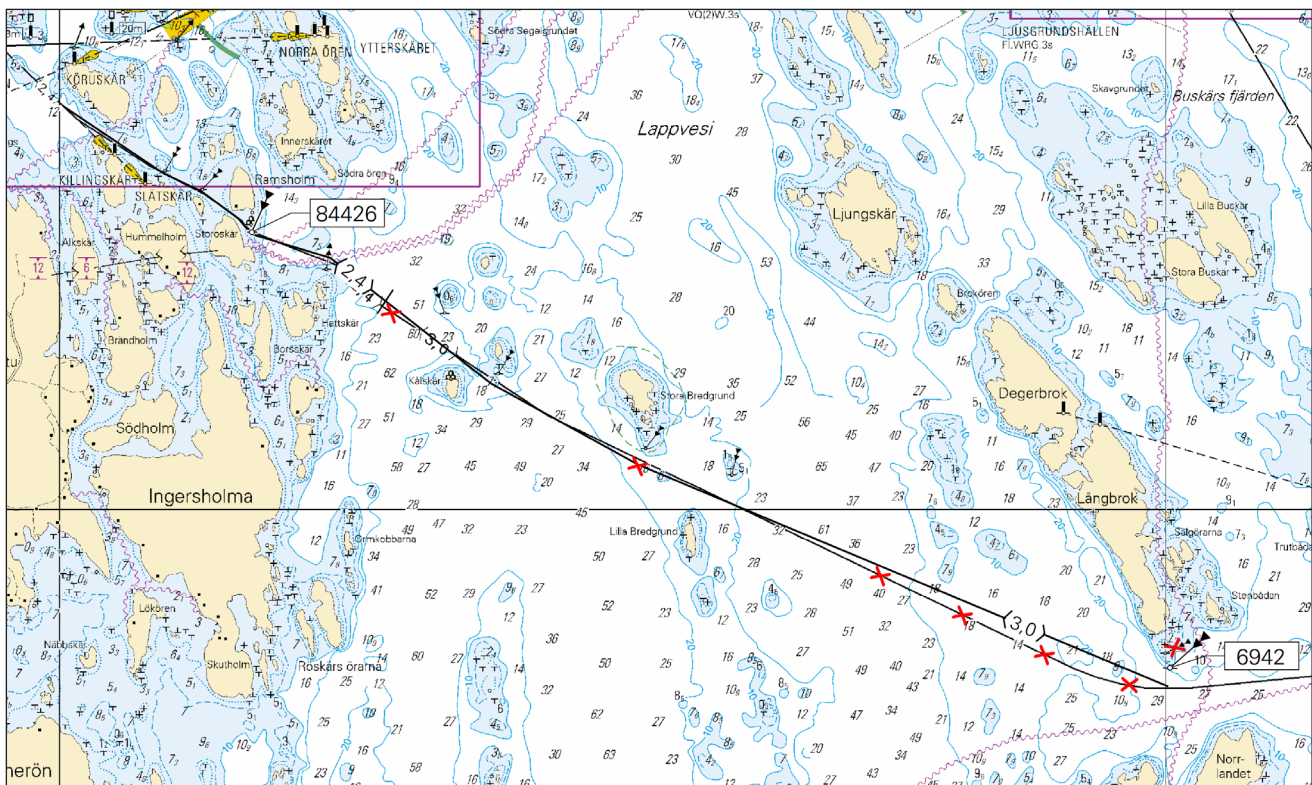
3 29, 30, 109.A, 953, 954, C/INDEX, C731, C732, C738, C738.1, C739, D/INDEX, D731, D732, D/Utö - Turku

Lisää
 Inför
 Add



Seuraavien pisteiden välille: (1) 60°16.128'N 20°52.452'E | Cor-
 rected
 Mellan följande positioner: (2) 60°15.564'N 20°53.904'E
 Between the following positions: (3) 60°15.199'N 20°55.236'E
 Poista vanha keskilinja (4) 60°14.203'N 21°00.030'E
 Stryk den tidigare mittlinjen
 Delete former centre line

4



Kuva viitteeksi, karttaotteet ei merikartan mittakaavassa / Bild för referens, kortutdrag inte i sjökortets skala / Image for reference, chart extracts not to scale of chart

(Traficom, Helsinki/Helsingfors 2019)

Tm/UfS/NtM 7. 10.03.2019

*43 /2019 (2019-03-08)

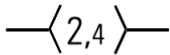
Suomi. Saaristomeri. Kumlinge. Brändö. Turvalaitteet. Väylät
 Finland. Skärgårdshavet. Kumlinge. Brändö. Säkerhetsanordningar. Farleder
 Finland. Archipelago Sea. Kumlinge. Brändö. Buoyage. Fairways

Kartat / Kort / Charts

Edellinen / Föregående / Previous

29 (INT 1192)	17 /2019
30 (INT 1193)	301 /2018
109.A	301 /2018
953	42 /2019
954 (INT 1210)	42 /2019
C/INDEX,C738,C739	23 /2019
D/INDEX	42 /2019

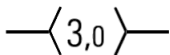
1 30, 109.A, C738, C739

Lisää
Inför
Add

Seuraavien pisteiden välille:
Mellan följande positioner:
Between the following positions:
Poista vanha keskilinja
Stryk den tidigare mittlinjen
Delete former centre line

(1) 60°16.809'N 20°50.038'E
(2) 60°16.509'N 20°50.939'E
(3) 60°16.427'N 20°51.283'E
(4) 60°16.305'N 20°51.619'E
(5) 60°16.235'N 20°51.737'E
(6) 60°16.128'N 20°52.452'E
(7) 60°15.910'N 20°52.920'E

2 29, 30, 953, 954, C/INDEX, C738, C739, D/INDEX

Lisää
Inför
Add

Seuraavien pisteiden välille:
Mellan följande positioner:
Between the following positions:
Poista vanha keskilinja
Stryk den tidigare mittlinjen
Delete former centre line

(1) 60°15.910'N 20°52.920'E
(2) 60°15.564'N 20°53.904'E
(3) 60°15.199'N 20°55.236'E
(4) 60°14.203'N 21°00.030'E

3 30, C738

Lisää
Inför
Add

60°16.245'N 20°51.741'E | 84426

4 29, 30, C739

Siirrä
Flytta
Move

Paikasta/Från/From
(1) 60°14.350'N 21°00.000'E
Paikkaan/Till/To
(2) 60°14.286'N 21°00.057'E | 6942

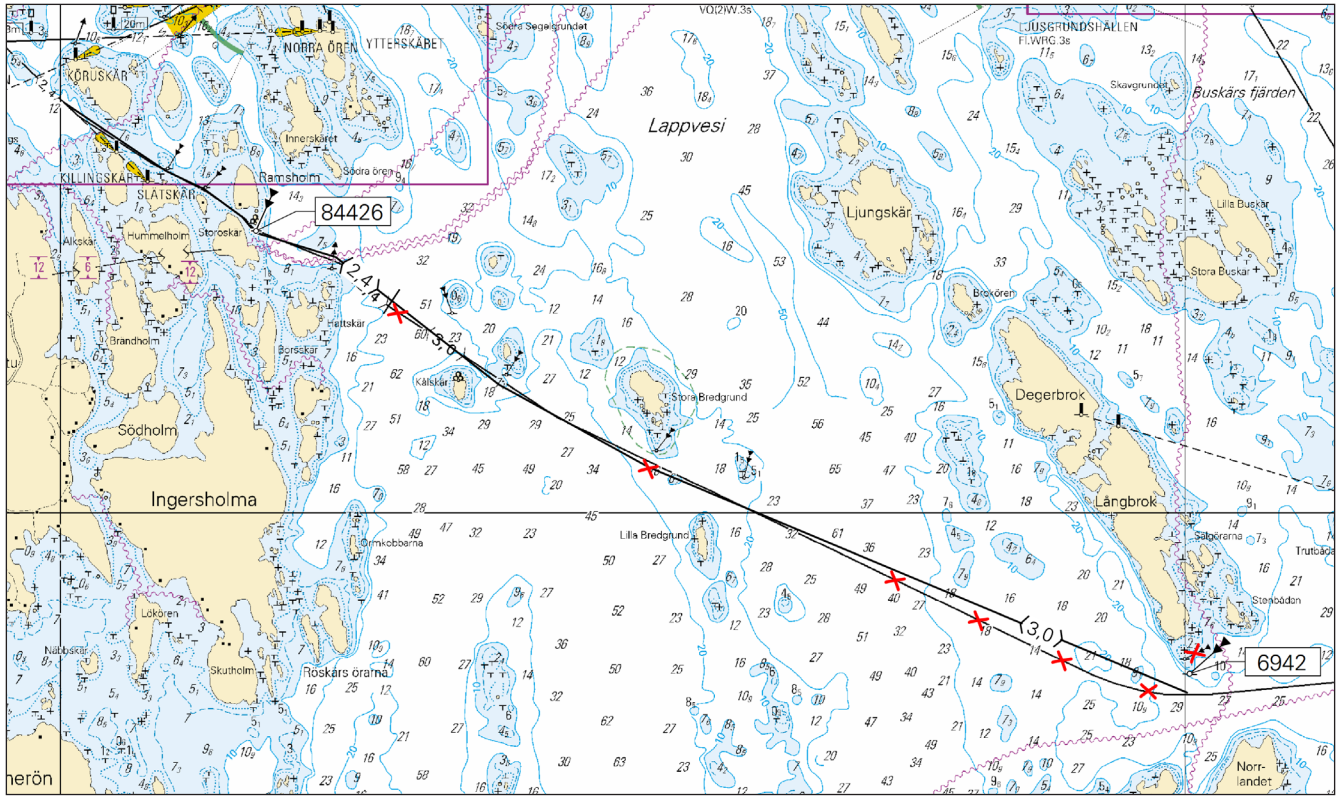
5

Muutokset toteutetaan ilman erillistä ilmoitusta 31.5.2019 mennessä.

Ändringarna sker senast 31.5.2019. Separat meddelande utgår ej.

The amendments will be carried out by 31 May 2019 without further notice.

6



Kuva viitteeksi, karttaotteet ei merikartan mittakaavassa / Bild för referens, kortutdrag inte i sjökortets skala / Image for reference, chart extracts not to scale of chart

(Traficom, Helsinki/Helsingfors 2019)

Tm/UfS/NtM 29 20.10.2018

*301 /2018 (2018-10-19)

Suomi. Saaristomeri. Kumlinge. Turvalaitteet

Finland. Skärgårdshavet. Kumlinge. Säkerhetsanordningar

Finland. Archipelago Sea. Kumlinge. Buoyage

Kartat / Kort / Charts

30 (INT 1193)

109.A

C738, C747, C748

Edellinen / Föregående / Previous

245 /2017

210 /2018

280 /2018

1 30, 109.A, C738, C747, C748

Muuta
Ändra
Amend



60°17.352'N 20°42.326'E | 6979

(FTA, Turku/Åbo 2018)

Tm/UfS/NtM 18. 30.6.2018

*210 /2018 (2018-06-28)

Suomi. Selkämeri. Kustavi. Vuosnainen. Kaapelit ja johdot

Finland. Bottenhavet. Gustavs. Osnäs. Kablar och rörledningar

Finland. Bothnian Sea. Kustavi. Vuosnainen. Cables and pipelines

Kartat / Kort / Charts

29 (INT 1192)

Edellinen / Föregående / Previous

101 /2018

1 29, 109.D, C733, D724, D724.1, D733

Lisää
Inför
Add



Seuraavien pisteiden välille:
Mellan följande positioner:
Between the following positions:

- (1) 60°30.606'N 21°14.969'E
- (2) 60°30.576'N 21°15.022'E
- (3) 60°30.517'N 21°15.029'E
- (4) 60°30.387'N 21°14.845'E
- (5) 60°30.377'N 21°14.706'E
- (6) 60°30.594'N 21°14.287'E
- (7) 60°30.730'N 21°14.130'E
- (8) 60°31.570'N 21°14.165'E
- (9) 60°32.306'N 21°14.810'E
- (10) 60°32.500'N 21°14.841'E
- (11) 60°32.619'N 21°14.989'E

2 29, C733, D724, D733

Lisää
Inför
Add



Seuraavien pisteiden välille:
Mellan följande positioner:
Between the following positions:

- (1) 60°32.620'N 21°14.987'E
- (2) 60°32.614'N 21°14.945'E
- (3) 60°32.638'N 21°14.893'E
- (4) 60°32.686'N 21°14.876'E
- (5) 60°32.788'N 21°14.944'E
- (6) 60°32.823'N 21°15.032'E
- (7) 60°32.839'N 21°15.191'E
- (8) 60°32.853'N 21°15.221'E

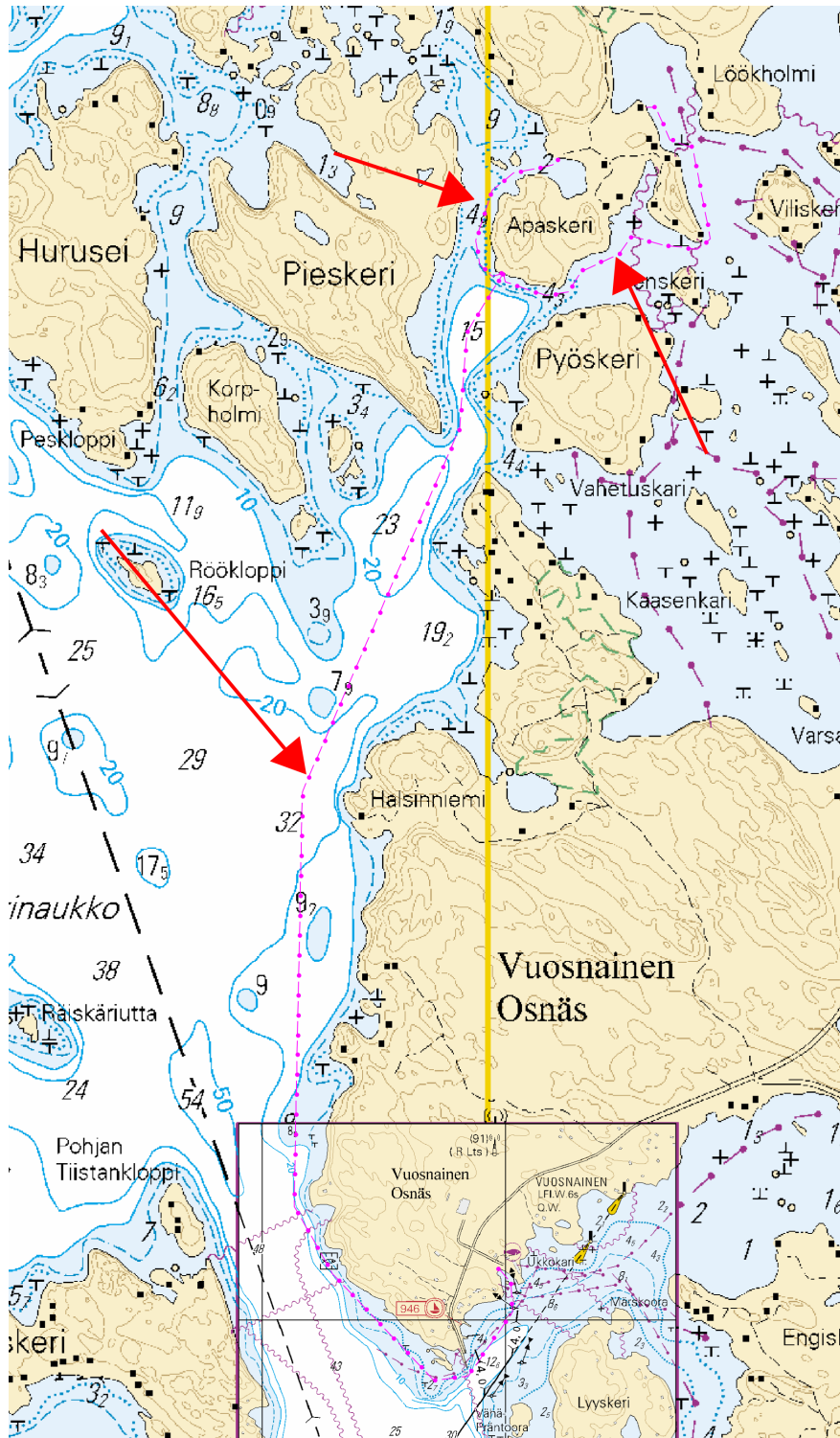
3 29, D724

Lisää
Inför
Add



Seuraavien pisteiden välille:
Mellan följande positioner:
Between the following positions:

- (1) 60°32.619'N 21°14.991'E
- (2) 60°32.603'N 21°14.998'E
- (3) 60°32.582'N 21°15.259'E
- (4) 60°32.695'N 21°15.517'E
- (5) 60°32.668'N 21°15.786'E
- (6) 60°32.689'N 21°15.841'E
- (7) 60°32.874'N 21°15.767'E
- (8) 60°32.890'N 21°15.675'E
- (9) 60°32.956'N 21°15.616'E
- (10) 60°32.956'N 21°15.576'E



Kuva viitteeksi, karttaotteet ei merikartan mittakaavassa / Bild för referens, kortutdrag inte i sjökortets skala / Image for reference, chart extracts not to scale of chart

(FTA, Turku/Åbo 2018)

Tm/UFS/NtM 1 10.1.2018

*5 /2018 (2018-01-10)

Suomi. Saaristomeri. Åva. Långö. Turvalaitteet

Finland. Skärgårdshavet. Åva. Långö. Säkerhetsanordningar

Finland. Archipelago Sea. Åva. Långö. Buoyage

Kartat / Kort / Charts

Edellinen / Föregående / Previous

29 (INT 1192)

379 /2017

109.C

347 /2017

C733, C733.2

349 /2017

D733, D733.2

384 /2017

1 29, 109.C, C733, C733.2, D733, D733.2

Siirrä
Flytta
Move



Paikasta/Från/From

(1) 60°30.23'N 21°03.43'E

Paikkaan/Till/To

(2) 60°30.248'N 21°03.404'E | 6917

(FTA, Turku/Åbo 2018)

Tm/UfS/NtM 32 20.11.2017

*347 /2017 (2017-11-20)

Suomi. Saaristomeri. Brändö. Jurmo. Isokari-Lövsjär väylä (10.0 m). Turvalaitteet

Finland. Skärgårdshavet. Brändö. Jurmo. Farleden Isokari-Lövsjär (10.0 m). Säkerhetsanordningar

Finland. Archipelago Sea. Brändö. Jurmo. Isokari-Lövsjär channel (10.0 m). Buoyage

Kartat / Kort / Charts

Edellinen / Föregående / Previous

29 (INT 1192)

319 /2017

109.C

245 /2017

C733, C733.2

326 /2017

D724, D733, D733.2

346 /2017

1 29, 109.C, C733, C733.2, D724, D733, D733.2



JURMO
Q.WRG



JURMO
Q.WRG

Sektoriloisto
Sektorfyr
Sector light

Muuta
Ändra
Amend

G 160.0° - 182.0° > G 160.0° - 180.6°

W 182.0° - 202.0° > W 180.6° - 188.0°

R 202.0° - 295.0° > R 188.0° - 295.0°

G 295.0° - 314.0° G 295.0° - 314.0°

W 314.0° - 317.0° W 314.0° - 317.0°

R 317.0° - 340.0° R 317.0° - 340.0°

60°31.267'N 21°07.472'E | 3131,
(C4682.2)

2 29, 109.C, C733, C733.2, D724, D733, D733.2



Sektoriloisto
Sektorfyr
Sector light

BÅDAN

BÅDAN

FI.WRG.5s

FI.WRG.5s

W 003.5° - 007.0° > W 005.0° - 007.0°

**Muuta
Ändra
Amend**

R 007.0° - 078.0° R 007.0° - 078.0°

G 078.0° - 175.0° G 078.0° - 175.0°

W 175.0° - 180.0° W 175.0° - 180.0°

R 180.0° - 212.0° R 180.0° - 212.0°

G 212.0° - 286.0° G 212.0° - 286.0°

W 286.0° - 289.0° W 286.0° - 289.0°

R 289.0° - 348.0° R 289.0° - 348.0°

G 348.0° - 003.5° > G 348.0° - 005.0°

60°29.873'N 21°08.447'E | 3560,
(C4650.5)

(FTA, Turku/Åbo 2017)

Tm/UfS/NtM 23 20.8.2017

*245 /2017 (2017-08-17)

Suomi. Saaristomeri. Ahvenanmaa. Brändö. Lappo. Muuttuneet valosektorit. Turvalaitteet
Finland. Skärgårdshavet. Åland. Brändö. Lappo. Sektorering ändrad. Säkerhetsanordningar
Finland. Archipelago Sea. Åland. Brändö. Lappo. Amended light sectors. Buoyage

Kartat / Kort / Charts

Edellinen / Föregående / Previous

29 (INT 1192)

116 /2017

30 (INT 1193)

281 /2016

109.B

C732, C732.1, C738

244 /2017

D732, D732.1

228 /2017

1 29, 30, 109.B, C732, C732.1, C738, D732, D732.1



**Muuta
Ändra
Amend**

NOTÖ

NOTÖ

FI.WRG.3s

FI.WRG.3s

G 008.0° - 035.0° > G 008.0° - 032.0°

W 035.0° - 042.5° > W 032.0° - 042.5°

60°18.32'N 21°00.62'E | 6359, (C4647)

(FTA, Turku/Åbo 2017)