

Kartta 113
NtM 4 / 10.02.2013

Tm/Ufs/NtM 34 10.12.2021

*324 /2021 (2021-12-10)

Suomi. Selkämeri. Kaskinen. Kaskistensalmi. Turvalaitteet
Finland. Bottenhavet. Kaskö. Kaskö sund. Säkerhetsanordningar
Finland. Bothnian Sea. Kaskinen. Kaskistensalmi. Buoyage

Kartat / Kort / Charts

Edellinen / Föregående / Previous

44 (INT 1135)

304 /2019

113.C

243 /2021

E812,E812.3

306 /2021

F812,F812.3

307 /2021

1 44, 113.C, E812, E812.3, F812, F812.3

Muuta
Ändra
Amend



>



62°21.991'N 21°12.817'E | 42058

2 44, 113.C, E812, E812.3, F812, F812.3

Muuta
Ändra
Amend



>



62°21.980'N 21°12.886'E | 42057

3 44, 113.C, E812, E812.3, F812, F812.3

Muuta
Ändra
Amend



>



62°21.811'N 21°12.793'E | 42056

4 44, 113.C, E812, E812.3, F812, F812.3

Muuta
Ändra
Amend



>



62°21.813'N 21°12.887'E | 42055

5 44, 113.C, E812, E812.3, F812, F812.3

Muuta
Ändra
Amend



>



62°21.728'N 21°12.792'E | 42054

6 44, 113.C, E812, E812.3, F812, F812.3

Muuta
Ändra
Amend



>



62°21.643'N 21°12.873'E | 42045

7 44, 113.C, E812, E812.3, F812, F812.3

Muuta
Ändra
Amend



>



62°21.610'N 21°12.765'E | 37316

8 44, 113.C, E812, E812.3, F812, F812.3

Muuta
Ändra
Amend



>



62°21.597'N 21°12.959'E | 37317

9 44, 113.C, E812, E812.3, F812, F812.3

Muuta
Ändra
Amend



>



62°21.526'N 21°12.710'E | 37314

Tm/Ufs/NtM 26, 20.09.2021

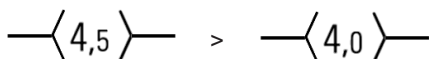
*243 /2021 (2021-09-20)

Suomi. Selkämeri. Merikarvia. Turvalaitteet. Väylät
Finland. Bottenhavet. Sastmola. Säkerhetsanordningar. Farleder
Finland. Bothnian Sea. Merikarvia. Buoyage. Fairways

Kartat / Kort / Charts	Edellinen / Föregående / Previous
43 (INT 1134)	262 /2020
113.A	268 /2018
955	242 /2021
956	165 /2021
E809,E810,E810.1	242 /2021

1 43, 113.A, 955, 956, E809, E810, E810.1

**Muuta
Ändra
Amend**



Kulkusyvyyden muutos pisteiden välillä: (1) 61°56.40'N 21°10.32'E
Kulkusyvyyden muutos pisteiden välillä: (2) 61°56.48'N 21°15.87'E
Amended max. draught between positions: (3) 61°50.90'N 21°27.73'E

2 43, 113.A, E810, E810.1

**Poista
Stryk
Delete**



61°52.35'N 21°24.18'E | 7645

3 43, 113.A, E810, E810.1

**Poista
Stryk
Delete**



61°52.28'N 21°24.42'E | 7643

4 43, 113.A, E810, E810.1

**Poista
Stryk
Delete**



61°51.88'N 21°25.67'E | 7627

5 43, 113.A, E809, E810, E810.1

**Poista
Stryk
Delete**



61°51.60'N 21°26.35'E | 7615

6 43, 113.A, E809, E810, E810.1

**Poista
Stryk
Delete**



61°51.43'N 21°26.69'E | 7609

7 43, 113.A, E810, E810.1

**Siirrä
Flytta
Move**



Paikasta/Från/From
(1) 61°51.92'N 21°25.43'E
Paikkaan/Till/To
(2) 61°51.902'N 21°25.523'E | 7629

8 43, 113.A, E809, E810, E810.1

**Siirrä
Flytta
Move**



Paikasta/Från/From
(1) 61°51.49'N 21°26.58'E
Paikkaan/Till/To
(2) 61°51.460'N 21°26.627'E | 7613

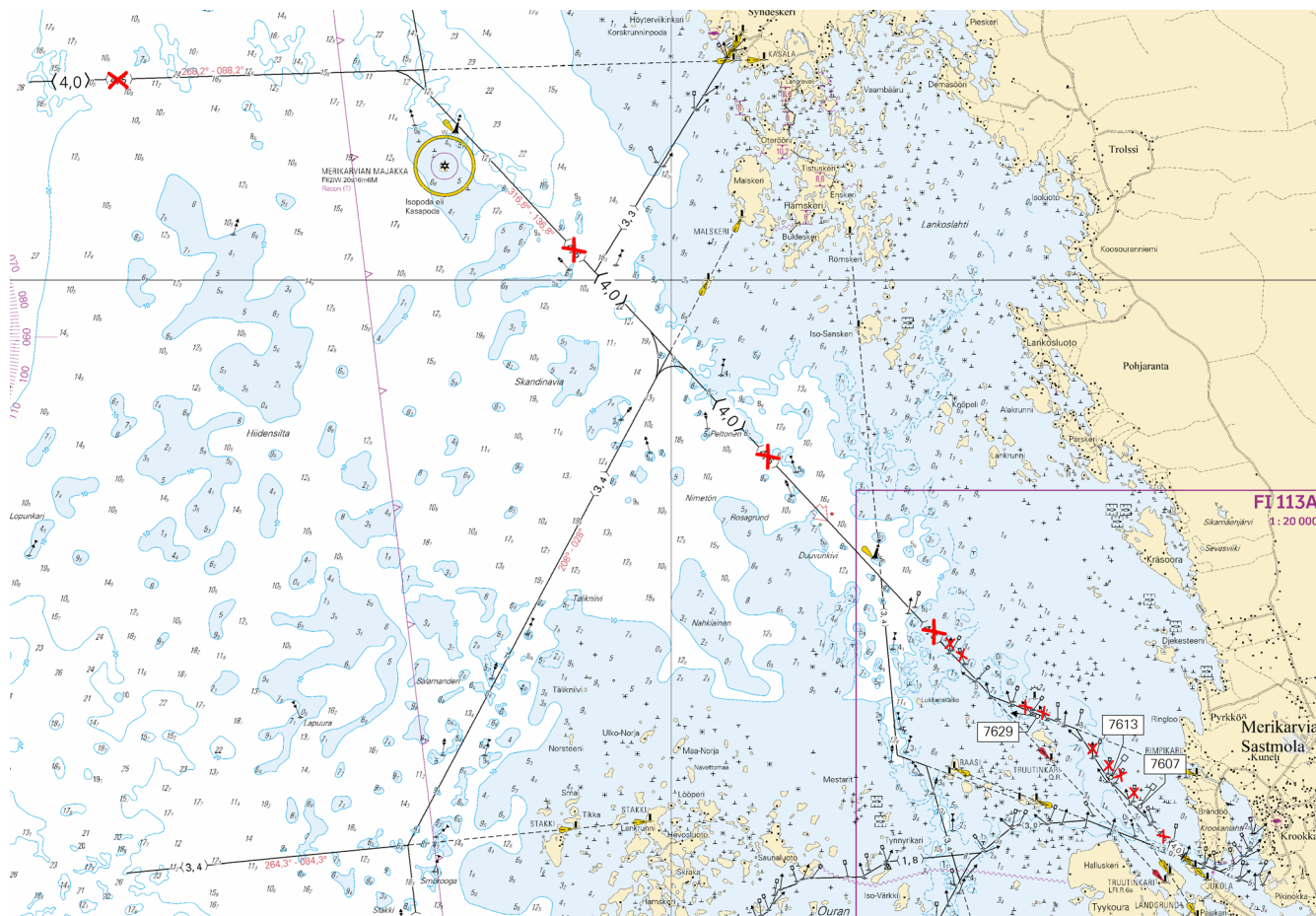
9 43, 113.A, E809, E810, E810.1

Siirrä
Flytta
Move



Paikasta/Från/From
(1) 61°51.30'N 21°26.97'E
Paikkaan/Till/To
(2) 61°51.251'N 21°27.058'E | 7607

10



Kuva viitteeksi, karttaotteet ei merikartan mittakaavassa / Bild för referens, kortutdrag inte i sjökortets skala / Image for reference, chart extracts not to scale of chart

(Traficom, Helsinki/Helsingfors 2021)

Tm/Ufs/NtM 25. 10.09.2018

*268 /2018 (2018-09-10)

Suomi. Selkämeri. Kaskinen. Turvalaitteet
Finland. Bottenhavet. Kaskö. Säkerhetsanordningar
Finland. Bothnian Sea. Kaskinen. Buoyage

Kartat / Kort / Charts

44 (INT 1135)

113.C

E812, E812.3

F812, F812.3

Edellinen / Föregående / Previous

185 /2018

231 /2016

266 /2018

261 /2018

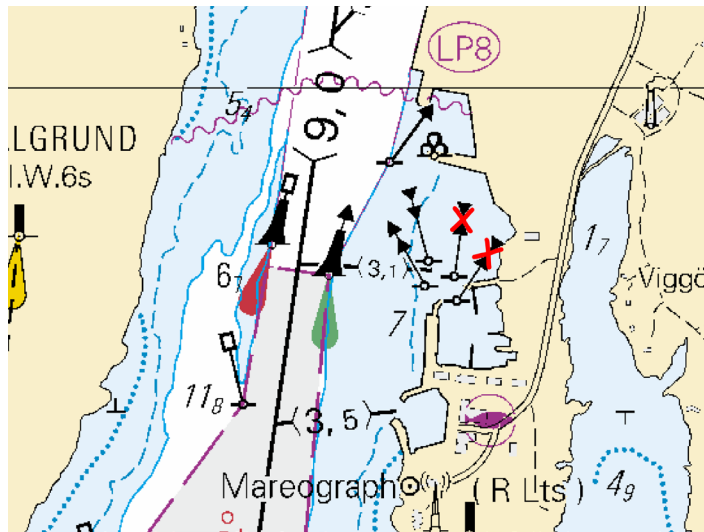
1 44, 113.C, E812, E812.3, F812, F812.3

Poista
Stryk
Delete



62°20.808'N 21°12.972'E | 22781

2 44, 113.C, E812, E812.3, F812, F812.3



Kuva viitteeksi, karttaotteet ei merikartan mittakaavassa / Bild för referens, kortutdrag inte i sjökortets skala / Image for reference, chart extracts not to scale of chart

(FTA, Vaasa/Vasa 2018)

Tm/Ufs/NtM 22. 10.08.2016
*231.

44, 113.B
E, F/812/812.2

Suomi. Selkämeri. Kristiinankaupungin vierassataman väylä (2.1 m). Uusi väylä. Uudet viitat. Karttamerkinä.

Finland. Bottenhavet. Farleden till Kristinestads gästhamn (2.1 m). Ny farled. Nya prickar. Kartmarkering.

Finland. Sea of Bothnia. Channel to Kristinestad guest harbour (2.1 m). New channel. New spar buoys. Insert in chart.

Ref: TM/Ufs/NtM 1/5/2016

A. Uusi väylä – Ny farled – New channel

Lisää – Inför – Insert:

Väylän keskilinja – Farledens mittlinje – Fairway centre line

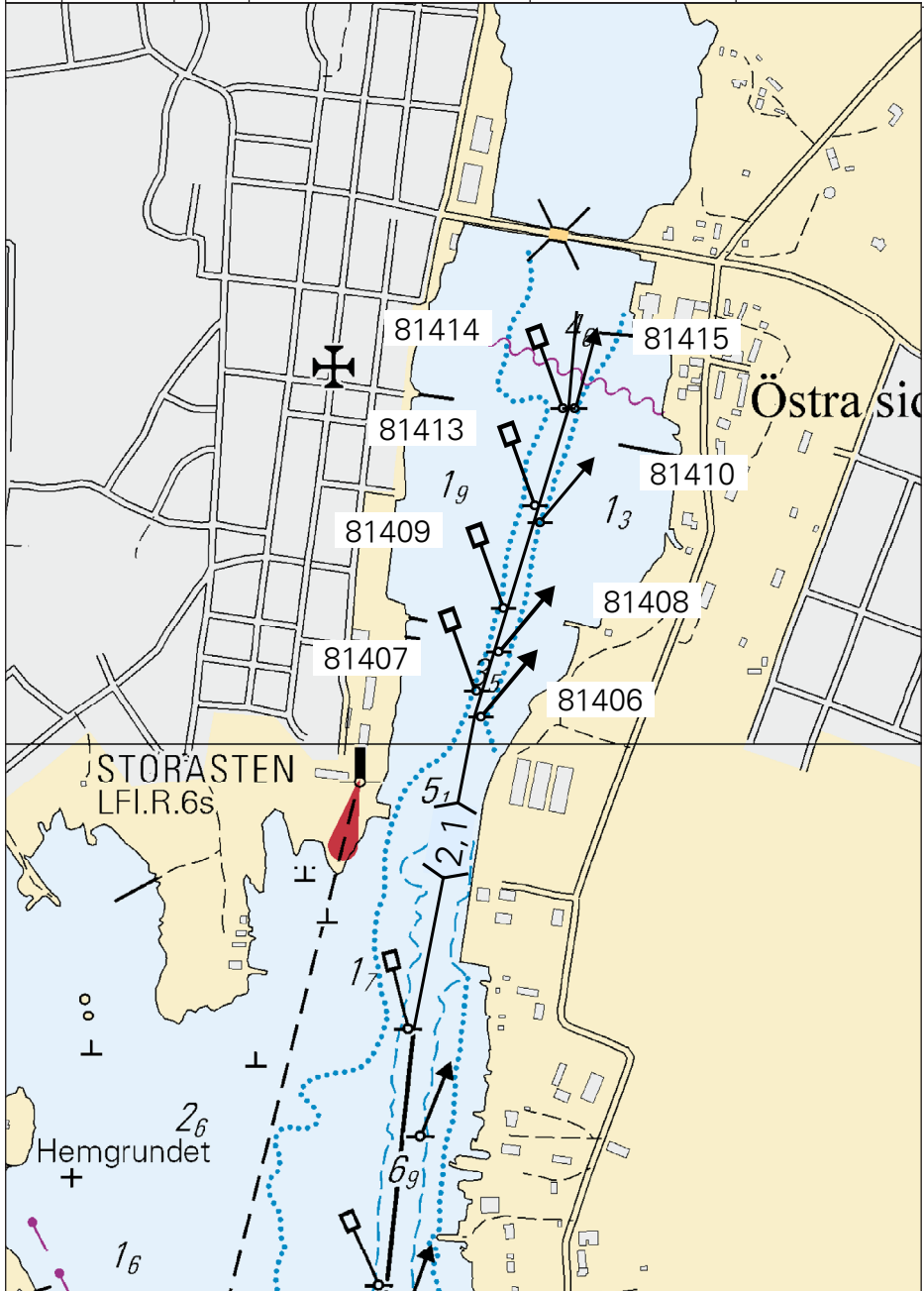
	WGS 84	2.1 m
1)	62°15.764'N	21°22.737'E
2)	62°16.024'N	21°22.846'E
3)	62°16.275'N	21°23.011'E
4)	62°16.355'N	21°23.025'E

B. Uudet viitat – Nya prickar – New spar buoys

Lisää – Inför – Insert:

	No		WGS 84	
1)	81406		Oikea-SB-Starboard	62°16.022'N 21°22.858'E
2)	81407		Vasen-BB-Port	62 16.043 21 22.848
3)	81408		Oikea-SB-Starboard	62 16.075 21 22.887

4)	81409		Vasen-BB-Port	62 16.111	21 22.895
5)	81410		Oikea-SB-Starboard	62 16.181	21 22.960
6)	81413		Vasen-BB-Port	62 16.195	21 22.951
7)	81414		Vasen-BB-Port	62 16.275	21 23.000
8)	81415		Oikea-SB-Starboard	62 16.275	21 23.021



Ei merikartan mittakaavassa - Inte i sjökortets skala - Not to scale of chart

(FTA, Vaasa/Vasa 2016)

Tm/UfS/NtM 18. 30.06.2016
*184.

44, 113.B
E,F/812/812.2

Suomi. Selkämeri. Kristiinankaupunki. Uusi väylä (2.1 m). Uudet viitat. Karttamerkintä.

Finland. Bottenhavet. Kristinestad. Ny farled (2.1 m). Nya prickar. Kartmarkering.

Finland. Sea of Bothnia. Kristinestad. New channel (2.1 m). New spar buoys. Insert in chart.

A. Uusi väylä – Ny farled – New channel









Lisää – Inför – Insert:

Väylän keskilinja – Farledens mittlinje – Fairway centre line

	WGS 84	2.1 m
1)	62°15.764'N	21°22.736'E
2)	62°16.025'N	21°22.845'E
3)	62°16.275'N	21°23.010'E
4)	62°16.355'N	21°23.025'E

B. Uudet viitat – Nya prickar – New spar buoys

Lisää – Inför – Insert:

	No			WGS 84	
1)	81406		Oikea-SB-Starboard	62°16.022'N	21°22.858'E
2)	81407		Vasen-BB-Port	62 16.043	21 22.848
3)	81408		Oikea-SB-Starboard	62 16.075	21 22.887
4)	81409		Vasen-BB-Port	62 16.111	21 22.895
5)	81410		Oikea-SB-Starboard	62 16.181	21 22.960
6)	81413		Vasen-BB-Port	62 16.195	21 22.951
7)	81414		Vasen-BB-Port	62 16.275	21 23.000
8)	81415		Oikea-SB-Starboard	62 16.275	21 23.021

(FTA, Turku/Åbo 2016)

Tm/UfS/NtM 13. 10.05.2016

*125.

43, 113.A
E/810/810.1


Suomi. Selkämeri. Merikarvia. Merikarvian pohjoinen väylä (4.5 m). Viitaksi muutettu poiju. Poistettu valo. Kartamerkinän muutos.

Finland. Bottenhavet. Sastmola. Sastmola norra farled (4.5 m). Boj ändrad till prick. Indraget ljus. Ändrad kartmarkering.

Finland. Sea of Bothnia. Merikarvia. Merikarvia northern channel (4.5 m). Buoy changed into spar buoy. Discontinued light. Amend chart.

Viitaksi muutettu poiju – Boj ändrad till prick - Buoy changed into spar buoy
(Poistettu valo - Indraget ljus - Discontinued light)

No				WGS 84	
	Poista-Stryk-Delete		Länsi-Väst-West		
86g1				61°53.023'N	21°23.065'E

	Lisää-Inför-Insert		Länsi-Väst-West		

(FTA, Turku/Åbo 2016)

Tm/UfS/NtM 1. 10.01.2016

*5.

44, 113.B
E, F/812/812.2

Suomi. Selkämeri. Kristiinankaupunki. Uusi väylä (1.0 m). Uudet viitat. Karttamerkintä.

Finland. Bottenhavet. Kristinestad. Ny farled (1.0 m). Nya prickar. Kartmarkering.

Finland. Sea of Bothnia. Kristinestad. New channel (1.0 m). New spar buoys. Insert in chart.

A. Uusi väylä – Ny farled – New channel

Lisää – Inför – Insert:

Väylän keskilinja – Farledens mittlinje – Fairway centre line

	WGS 84	1.0 m
1)	62°15.595'N	21°22.699'E
2)	62°15.575'N	21°22.457'E
3)	62°15.519'N	21°22.135'E

B. Uudet viitat – Nya prickar – New spar buoys

Lisää – Inför – Insert:

	No			WGS 84	
1)	80489		Vasen-BB-Port	62°15.563'N	21°22.464'E
2)	80490		Vasen-BB-Port	62°15.530'N	21°22.224'E
3)	80491		Oikea-SB-Starboard	62°15.541'N	21°22.210'E

(FTA . Vaasa/Vasa 2015)

Tm/UfS/NtM 35-36. 20.12.2015

*384.

40, 41, 42, 43, 44, 45, 47, 48, 49, 51, 52, 53, 54, 55
113.B, 113.C, 115.B, 115.C, 117.A, 957, 958

Suomi. Pohjanlahti. Muutoksia VTS -ilmoittautumispisteisiin, -ilmoittautumislinjoihin ja -alueisiin. Karttamerkinnän muutos.

Finland. Bottniska viken. Ändrade VTS-rapporteringspunkter, -rapporteringslinjer och -områden. Ändrad kartmarkering.

Finland. Gulf of Bothnia. Amended VTS reporting points, reporting lines and areas. Amend chart.

TM/UfS/NtM [33/370\(P\)/2015](#) Kumotaan/Utgår/Cancelled

Yleiskarttaa 958 koskevat muutokset on huomioitu, 14.12.2015 ilmestyneessä painoksessa.

Ändringarna gällande översiktshortet 958 har beaktats i den nya upplagan, som utgavs 14.12.2015.

The amendments of general chart 958 have been included in the new edition, published on 14 December 2015.

Liikenne- ja viestintäministeriön päätöksen mukaiset muutokset VTS -ilmoittautumispisteisiin, -ilmoittautumislinjoihin ja -alueisiin 22.12.2015 alkaen.

West Coast VTS alue laajenee kattamaan Selkämeren rannikon Hylkkarin loistolta Vaasaan. Alue sisältää kauppamerenkulun väylät lukuun ottamatta satamien hallinnoimia alueita.

Bothnia VTS alue laajenee kattamaan Perämeren rannikon Ritgrundin majakalta Tornioon. Alue sisältää kauppamerenkulun väylät lukuun ottamatta satamien hallinnoimia alueita.

Poistettavilta ilmoittautumispisteiltä poistetaan myös niihin mahdollisesti liittyvät tekstilaatikat.

Tarkemmat tiedot liitteessä: [VTS MUUTOKSET](#)

VTS -rapporteringspunkter, -rapporteringslinjer och -områden har ändrats enligt ett beslut av kommunikationsministeriet. Ändringarna träder i kraft 22.12.2015.

West Coast VTS-området utökas så att det täcker Bottenhavets kust från fyren Hylkkari till Vasa. Området täcker lederna för handelsjöfarten med undantag av områdena som administreras av hamnarna.

Området som omfattas av Bothnia VTS utvidgas så att det täcker Bottenvikens kust från fyren Ritgrund till Torneå. Området täcker alla leder för handelssjöfarten med undantag av de områden som administreras av hamnarna.

Eventuella textrutor i anslutning till de indragna rapporteringspunkterna ska strykas.

Noggrannare uppgifter finns i bilagan: [VTS ÄNDRINGAR](#)

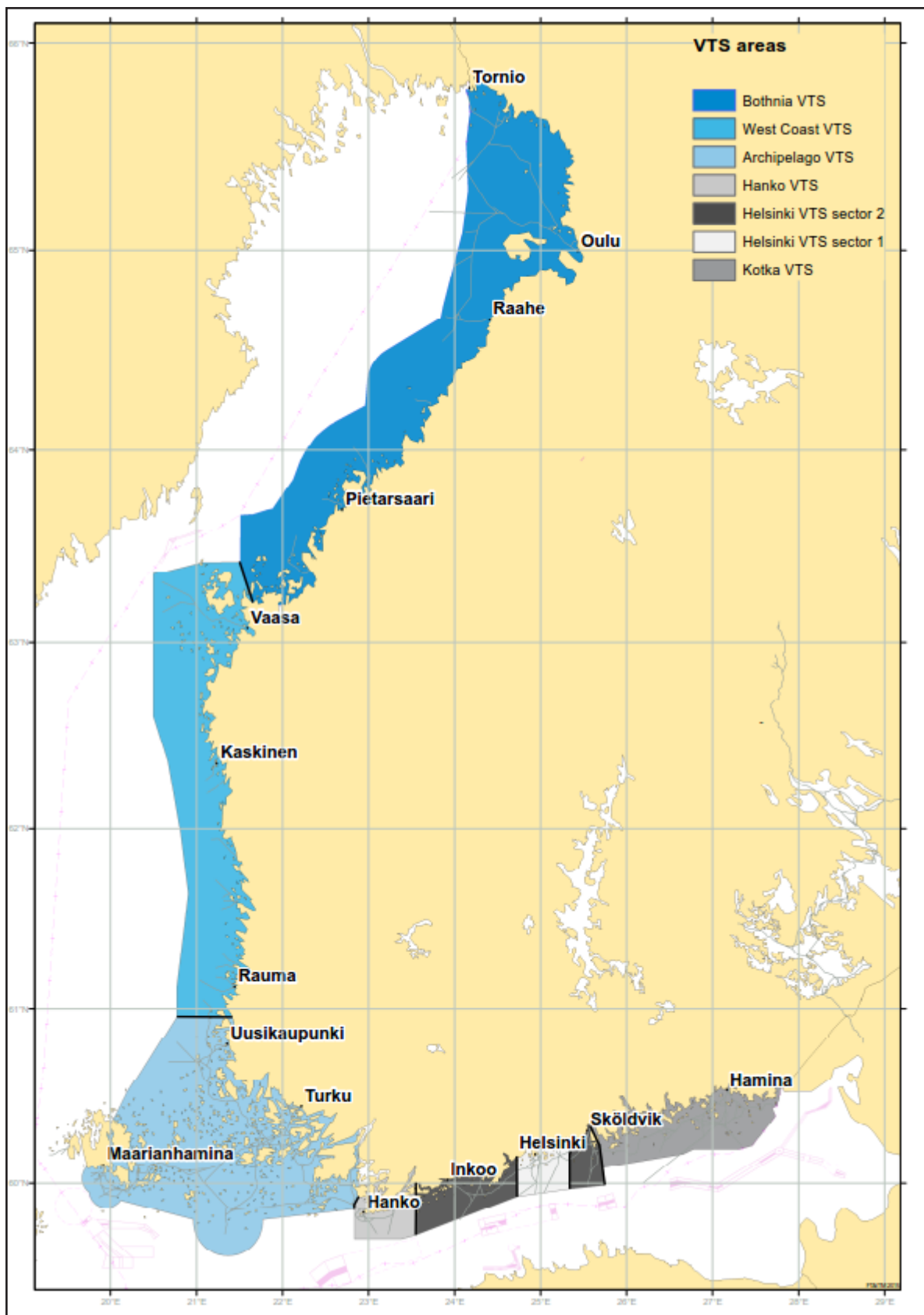
VTS reporting points, reporting lines and areas will be amended according to a decision made by the Ministry of Transport and Communications. The amendment will take effect on 22 December 2015.

The West Coast VTS Area will be extended to cover the Sea of Bothnia coast from Hylkkari light to Vaasa. The area covers the merchant shipping lanes with the exception of areas administered by ports.

The Bothnia VTS Area will be extended to cover the Bay of Bothnia coast from Ritgrund lighthouse to Tornio. The area will cover all merchant shipping lanes, with the exception of areas administered by ports.

Possible text boxes in connection with the discontinued reporting points shall be deleted.

More information in the annex: [VTS AMENDMENTS](#)



(FTA, Helsinki/Helsingfors 2015)

Tm/Ufs/NtM 28. 10.10. 2015

*291.

44, 113.C
E,F/812/812.3

Suomi. Selkämeri. Kaskinen. Sälgrundin väylä (2.4 m). Uusi väylä. Uusi viitta. Karttamerkintä.

Finland. Bottenhavet. Kaskö. Sälgrunds farled (2.4 m). Ny farled. Ny prick. Kartmarkering.

Finland. Sea of Bothnia. Kaskinen. Sälgrund channel (2.4 m). New channel. New spar buoy. Insert in chart.

A. Uusi väylä – Ny farled – New channel


Lisää väylälinja seuraavien pisteiden välille – Inför farledslinjen mellan följande punkter – Insert navigation line between the following positions:

Väylän keskilinja – Farledens mittlinje – Fairway centre line

	WGS 84	2.4 m
1)	62°20.387'N	21°12.523'E
2)	62°20.326'N	21°12.051'E

B. Uusi viitta – Ny prick – New spar buoy

Lisää – Inför – Insert:

No			WGS 84	
80372		Pohjois-Nord-North	62°20.316'N	21°12.063'E

(FTA, Vaasa/Vasa 2015)

Tm/UFS/NtM 13, 10.05.2014

*89.





44, 113.B
E,F/812/812.2
F/811

Suomi. Selkämeri. Kristiinankaupungin väylä (5.0 m). Uudet valotunnukset. Karttamerkinnän muutos.

Finland. Bottenhavet. Farleden till Kristinestad (5.0 m). Ny fyrkaraktär. Ändrad kartmarkering.

Finland. Sea of Bothnia. Kristinestad channel (5.0 m). New light characters. Amend chart.

Linjamerkkien uudet valotunnukset – Ny fyrkaraktär för ensmärkena – New light character of leading beacons:

	No		Nimi/Namn/Name	WGS 84	
1)	7434		ROMARSKATAN	62°15.190'N	21°22.805'E
	(C4334)		alempi, nedre, front		
			Poista-Stryk-Delete	Iso(2)R.2s	(4.0M, 015°-031°)
			Lisää-Inför-Insert	Q.G	(3.1M, 019°-027°)
2)	7293		ROMARSKATAN	62°15.260'N	21°22.868'E
	(C4334.1)		ylempi, övre, rear		
			Poista-Stryk-Delete	Iso(2)R.2s	(4.0M, 015°-031°)
			Lisää-Inför-Insert	LFL.G.6s	(3.6M, 019°-027°)
3)	7294		VILGRUND	62°14.421'N	21°22.437'E
	(C4335)		alempi, nedre, front		
			Poista-Stryk-Delete	F.R	(5.1M, 178°-194°)
			Lisää-Inför-Insert	Q.R	(3.1M, 182°-190°)
4)	7461		VILGRUND	62°14.293'N	21°22.409'E
	(C4335.1)		ylempi, övre, rear		
			Poista-Stryk-Delete	F.R	(5.1M, 178°-194°)
			Lisää-Inför-Insert	LFL.R.6s	(3.6M, 182°-190°)

(FTA, Vaasa/Vasa 2015)

Suomi. Selkämeri. Kaskinen. Storskatsundin väylä (3.4 m). Väylälinjauksen muutos. Turvalaitemuutokset. Karttamerkinntän muutos.

Finland. Bottenhavet. Kaskö. Storskatsundsleden (3.4 m). Ändrad farledsdragning. Ändrad utprickning. Ändrad kartmarkering.

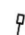

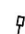
Finland. Sea of Bothnia. Kaskinen. Storskatsund channel (3.4 m). Amended channel alignment. Amended buoyage. Amend chart.

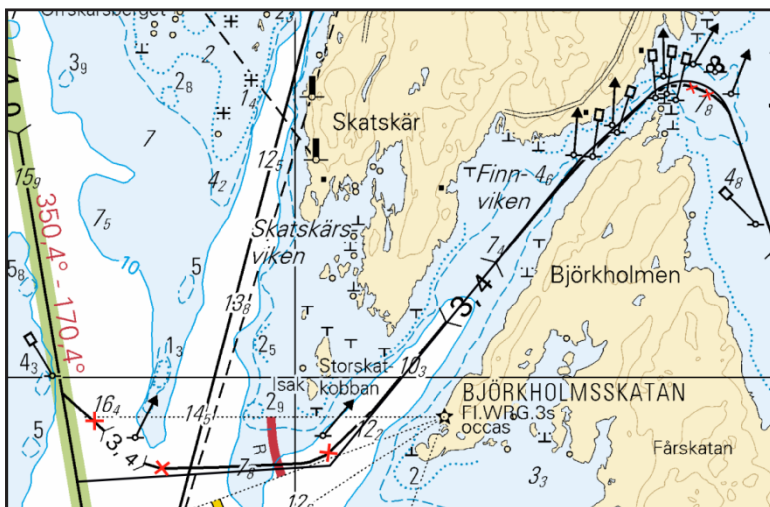
A. Väylälinjauksen muutokset – Ändrad farledsdragning – Amended channel alignment: (F/813)

	WGS 84	
1)	62°24.739'N	21°08.828'E
2)	62 24.779	21 10.189
3)	62 25.545	21 11.540
4)	62 25.709	21 11.927
5)	62 25.730	21 12.004
6)	62 25.739	21 12.094
7)	62 25.728	21 12.205
8)	62 25.696	21 12.295
9)	62 25.660	21 12.341

Poista vanha keskilinja - Stryk den befintliga mittlinjen - Delete existing centre line

B. Viittojen tarkistettu sijainti – Prickarnas positioner kontrollmätta – Adjusted spar buoy positions:

	Nr		WGS 84	
1)	23967		Vasen-BB-Port	62°25.608'N 21°11.721'N
2)	23968		Oikea-SB-Starb.	62°25.623'N 21°11.702'N
3)	23969		Vasen-BB-Port	62°25.537'N 21°11.577'N



Ei merikartan mittakaavassa - Inte i sjökortets skala - Not to scale of chart

C. Väylälinjauksen muutokset – Ändrad farledsdragning – Amended channel alignment:

	WGS 84	
1)	62°24.968'N	21°12.861'E

2)	62 24.870	21 12.928
3)	62 24.437	21 13.047
4)	62 23.608	21 13.384
5)	62 23.492	21 13.364

Poista vanha keskilinja - Stryk den befintliga mittlinjen - Delete existing centre line

D. Siirretyt viitat – Flyttade prickar – Spar buoys moved

Siirrä – Flytta – Move:

	Nr		WGS 84	Paikasta/Från/From	Paikkaan/Till/To
	1)	23949	Vasen-BB-Port	62°23.531'N	62°23.493'N
				21°13.352'E	21°13.348'E
	2)	23955	Oikea-SB-Starb.	62°23.609'N	62°23.566'N
				21°13.441'E	21°13.415'E



Ei merikartan mittakaavassa - Inte i sjökortets skala - Not to scale of chart

(FTA, Vaasa/Vasa 2014)

Tm/UFS/NtM 34, 10.12.2013

*406.

44, 113_B
E/812/812_2
F/811/812/812_2

Suomi. Selkämeri. Kristiinankaupungin veneväylä (2.0 m). Kulkusyvyyden muutos. Väylälinjauksen muutokset. Turvalaitemuutokset. Karttamerkinnän muutos.

Finland. Bottenhavet. Båtrutten till Kristinestad (2.0 m). Ändrat leddjupgående. Ändrad farledsdragning. Ändrad utprickning. Ändrad kartmarkering.

Finland. Sea of Bothnia. Kristinestad small craft track (2.0 m). Ändrat leddjupgående. Amended channel alignment. Amended

buoyage. Amend chart.

A. Kulkusyvyyden muutos - Ändrat leddjupgående - Amended maximum authorised draught

Väylän kulkusyvyys on nostettu 1.8 metristä 2.0 metriin seuraavien pisteiden välillä - Leddjupgåendet ökat från 1.8 m till 2.0 m mellan följande punkter – Max. authorised draught increased from 1.8 m to 2.0 m between the following positions:

	WGS 84	2,0 m
1)	62°14.549'N	21°16.257'E
2)	62°14.324'N	21°22.022'E

B. Väylälinjauksen muutokset – Ändrad farledsdragning – Amended channel alignment


Väylän keskilinja – Farledens mittlinje – Fairway centre line

	WGS 84	
1)	62°14.355'N	21°18.168'E
2)	62° 03.747'N	21°20.188'E
3)	62°13.928'N	21°20.491'E

Poista vanha keskilinja - Stryk den befintliga mittlinjen - Delete existing centre line





C. Uusi valaisematon viitta – Ny obelyst prick - New unlighted spar buoy

Lisää – Inför – Insert:



Nr			WGS 84	
77132		Oik.-SB-Starboard	62°14.3864'N	21°17.7132'E



D. Siirretyt valaisemattomat viitat – Flyttade obelysta prickar – Unlighted spar buoys moved

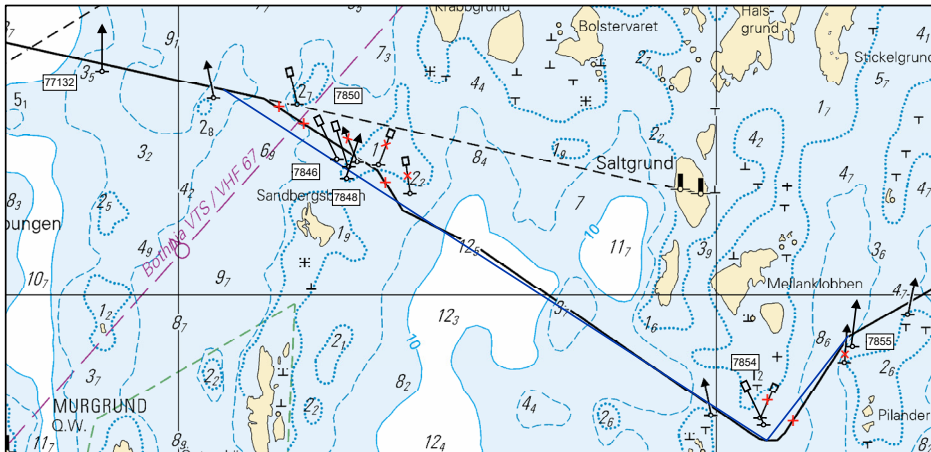
Siirrä – Flytta – Move:

	Nr			WGS 84	
1)	7846		Vasen	Paikasta/Från/From	Paikkaan/Till/To
			BB	62°14.3299'N	62°14.2343'N
			Port	21°18.4412'E	21°18.5865'E
2)	7848		Oikea	62°14.2306'N	62°14.2011'N
			SB	21°18.6643'E	21°18.6231'E
			Starb.		
3)	7850		Vasen	62°14.2257'N	62°14.2218'N
			BB	21°18.7437'E	21°18.6308'E
			Port		
4)	7855		Oikea	62°13.8831'N	62°13.9102'N
			SB	21°20.4751'E	21°20.5055'E
			Starb.		

E. Viittojen tarkistettu sijainti – Prickarnas position kontrollerad – Adjusted spar buoy positions:

	Nr			WGS 84	
1)	7844		Oik.-SB-Starb.	62°14.3413'N	21°18.1600'E
2)	7852		Vas.-BB-Port	62°14.1720'N	21°18.8599'E

3)	7854		Vas.-BB-Port	62°13.7743'N	21°20.1745'E
4)	7858		Vas.-BB-Port	62°14.0638'N	21°21.0086'E



Ei merikartan mittakaavassa - Inte i sjökortets skala - Not to scale of chart

(FTA, Vaasa/Vasa 2013)

Tm/UFS/NtM 7, 10.03.2013

*91.

113

Suomi. Selkämeri. Puuttuvat erantomerkinät. Satamakartta 113. Karttamerkintä.

Finland. Bottenhavet. Missvisningsutmärkning saknas. Hamnkarta 113. Kartmarkering.

Finland. Sea of Bothnia. Note of magnetic variation missing from charts. Harbour chart 113. Insert in chart.

Uuden satamakartan 113 kultakin karttaspesiaalilta puuttuu erantomerkintä.

Utmärkning av missvisningen saknas i alla specialer i den nya hamnkartan 113.

Notes of magnetic variation are missing from all special charts in the new harbour chart 113.

Lisää erannot seuraavasti - Inför missvisning enligt följande - Insert variation as follows:

1)	A Kaskinen, Kaskö	1:25 000	9°6' E 2010 (6' E)
2)	B Kristiinankaupunki, Kristinestad	1:25 000	9°6' E 2010 (6' E)
3)	C Merikarvia, Sastmola	1:20 000	9°6' E 2010 (6' E)

Lisää merkintä – Inför utmärkning - Insert note:

Magnetic Variation
9°6' E 2010 (6' E)

(FTA, Helsinki/Helsingfors 2013)