

**Kartta 481**  
**NtM 16 / 10.06.2010**

Tm/Ufs/NtM 4, 10.2.2013  
\*62.


481

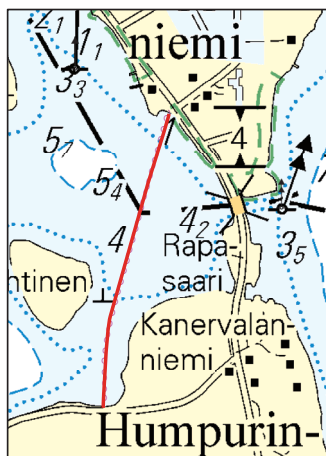
Suomi. Kymijoen vesistö. Puula. Hirvensalmi. Kaapeli. Kaapeli alittaa Ryökäsvesi–Hirvensalmi–Suonsalmi -venereitin (1.5 m). Karttamerkintä.

Finland. Kymmene älvs vattendrag. Puula. Hirvensalmi. Kabel. Kabeln går under båtrutten Ryökäsvesi–Hirvensalmi–Suonsalmi (1.5 m). Kartmarkering.

Finland. Kymijoki watercourse. Puula. Hirvensalmi. Submarine cable. The cable passes under the small craft route Ryökäsvesi–Hirvensalmi–Suonsalmi (1.5 m). Insert in chart.

Lisää kaapeli – Inför kabel – Insert submarine cable:

	WGS 84	
1)	61°38.2086'N	26°46.8465'E
2)	61 37.9092	26 46.6740
3)	61 37.8389	26 46.6465
4)	61 37.7741	26 46.6480



Ei merikartan mittakaavassa - Inte i sjökortets skala - Not to scale of chart

(FTA, Lappeenranta/Villmanstrand 2013)

Tm/Ufs/NtM 22-23, 20.08.2011  
\*463.

481

Suomi. Kymijoen vesistö. Puula. Laskettu kaapeli välille Puulanniemi– Hölönniemi. Kaapeli alittaa Karhunpäänsaari– Puulansalmi venereitin (2.0 m). Karttamerkintä.

Finland. Kymmene älvs vattendrag. Puula. Kabel utlagd mellan Puulanniemi och Hölönniemi. Kabeln löper under båtrutten Karhunpäänsaari–Puulansalmi (2.0 m). Kartmarkering.

Finland. Kymijoki watercourse. Puula. Submarine cable laid between Puulanniemi and Hölönniemi. The cable passes under the small craft route Karhunpäänsaari–Puulansalmi (2.0 m). Insert in chart.

	WGS 84		
1)	61°51.2809'N	26°31.2000'E	Puulanniemi
2)	61 51.1826	26 31.3324	Hölönniemi

(LV/TV/FTA, Lappeenranta/Villmanstrand 2011)

Suomi. Kymijoen vesistö. Puula. Laskettu kaksi vesijohtoa. Vesijohdot alittavat Henkisalmen venereitin (0.8 m) ja Ruovedenselkä-Syvälahti venereitin (0.8 m). Karttamerkintä.

Finland. Kymmene älvs vattendrag. Puula. Två vattenledningar utlagda. Ledningarna går under Henkisalmen båtrutt (0.8 m) och båtrutten Ruovedenselkä-Syvälahti (0.8 m). Kartmarkering.

Finland. Kymijoki watercourse. Puula. Two submarine water pipelines laid. The water pipelines pass under the Henkisalmen small craft route (0.8 m) and Ruovedenselkä-Syvälahti small craft route (0.8 m). Insert in chart.

Ref: TM/UFS/NtM 15/315/2011

**A. Lisää vesijohto – Inför vattenledning – Insert water pipeline:**

	WGS 84		
1)	61°57.6222'N	26°59.1708'E	
2)	61 57.6794	26 59.3365	

**B. Lisää vesijohto – Inför vattenledning – Insert water pipeline:**

	WGS 84		
1)	61°59.9986'N	26°40.2848'E	Reinikkala
2)	62 00.0160	26 39.7619	
3)	62 00.0452	26 39.6871	Lapasniemi

(LV/TV/FTA, Lappeenranta/Villmanstrand 2011)