

P-sarja
NtM 4 / 10.02.2014

Tm/Ufs/NtM 26, 20.09.2021

*245 /2021 (2021-09-20)

Suomi. Kokemäenjoen vesistö. Kangasala. Siuronsalmi. Kaapelit ja johdot
Finland. Kumo älvs vattendrag. Kangasala. Siuronsalmi. Kablar och rörledning
Finland. Kokemäkijoki watercourse. Kangasala. Siuronsalmi. Cables and pipelines

Kartat / Kort / Charts

P543

Edellinen / Föregående / Previous

225 /2021

1 P543

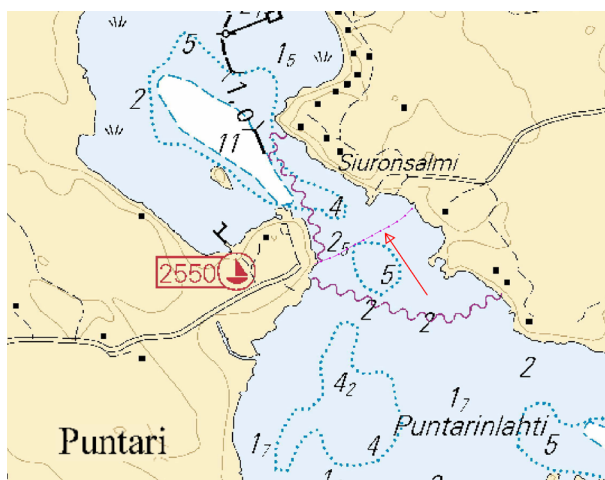
Lisää
Inför
Add



Seuraavien pisteiden välille:
Mellan följande positioner:
Between the following positions:

(1) 61°30.42'N 24°37.54'E
(2) 61°30.49'N 24°37.79'E

2



Kuva viitteeksi, karttaotteet ei merikartan mittakaavassa / Bild för referens, kortutdrag inte i sjökortets skala / Image for reference, chart extracts not to scale of chart

(Kangasalan Vesi -liikelaitos, 2021)

Tm/Ufs/NtM 24, 31.08.2021

*225 /2021 (2021-08-31)

Suomi. Kokemäenjoen vesistö. Orivesi. Perunasaari. Latosaari. Kaapelit ja johdot
Finland. Kumo älvs vattendrag. Orivesi. Perunasaari. Latosaari. Kablar och rörledning
Finland. Kokemäkijoki watercourse. Orivesi. Perunasaari. Latosaari. Cables and pipelines

Kartat / Kort / Charts

P543

Edellinen / Föregående / Previous

241 /2018

1 P543

Lisää
Inför
Add



Seuraavien pisteiden välille:
Mellan följande positioner:
Between the following positions:

(1) 61°33.14'N 24°31.85'E
(2) 61°33.05'N 24°31.20'E
(3) 61°33.07'N 24°31.00'E

2 P543

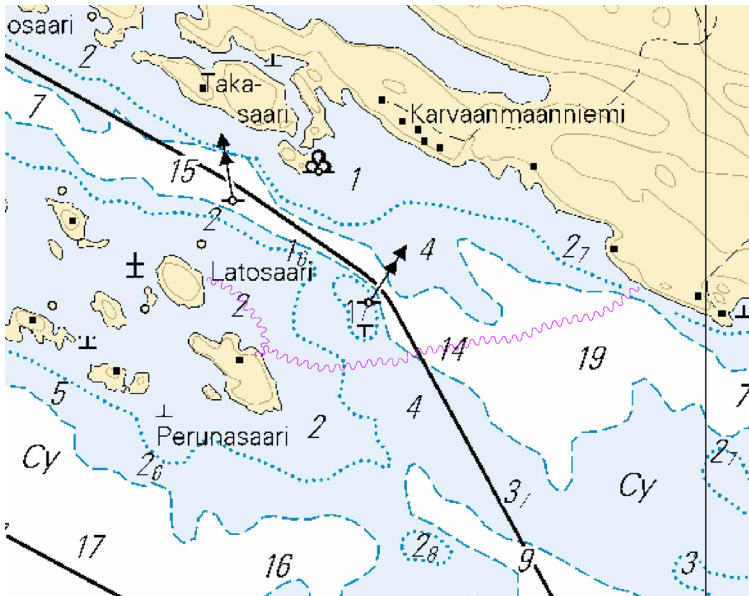
Lisää
Inför
Add



Seuraavien pisteiden välille:
Mellan följande positioner:
Between the following positions:

(1) 61°33.07'N 24°31.00'E
(2) 61°33.12'N 24°30.97'E
(3) 61°33.14'N 24°30.88'E

3



Kuva viitteeksi, karttaotteet ei merikartan mittakaavassa / Bild för referens, kortutdrag inte i sjökortets skala / Image for reference, chart extracts not to scale of chart

(Elenia Verkko Oyj, 2021)

Tm/UfS/NtM 22. 10.08.2018

*241 /2018 (2018-08-09)

Suomi. Kokemäenjoen vesistö. Valkeakoski. Rauttu. Säckisaari. Kaapelit ja johdot

Finland. Kumo älvs vattendrag. Valkeakoski. Rauttu. Säckisaari. Kablar och rörledningar

Finland. Kokemäkijoki watercourse. Valkeakoski. Rauttu. Säckisaari. Cables and pipelines

Kartat / Kort / Charts

O526, O526.1

P533.1

Edellinen / Föregående / Previous

171 /2018

1 O526

Poista
Stryk
Delete



Seuraavien pisteiden väliltä:
Mellan följande positioner:
Between the following positions:

(1) 61°12.22'N 24°00.45'E
(2) 61°12.44'N 24°00.83'E

2 O526

Poista
Stryk
Delete



61°12.19'N 24°00.38'E

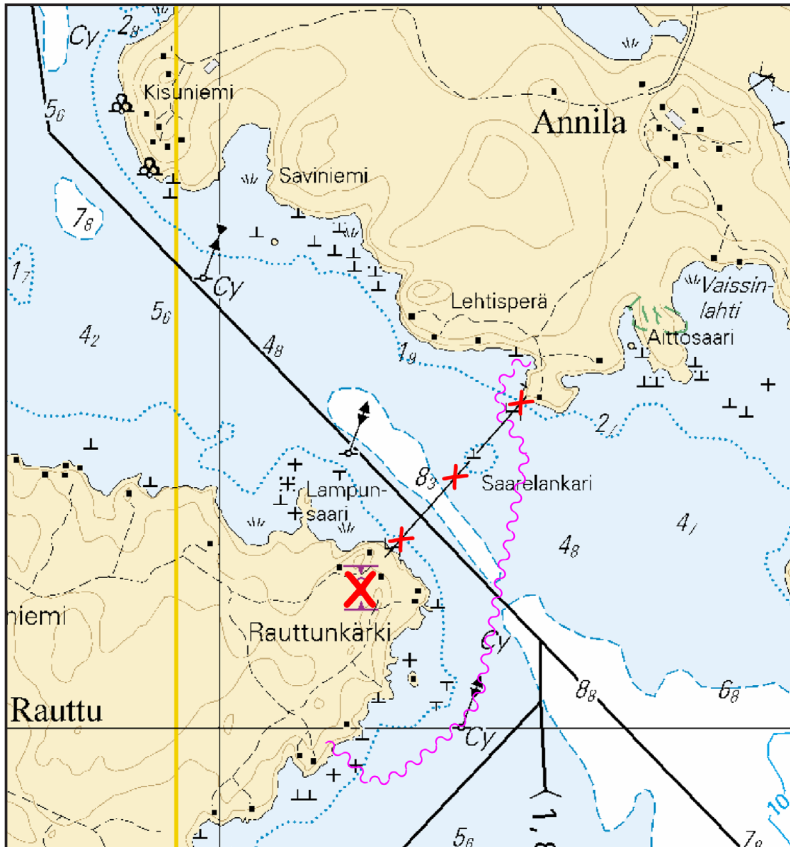
3 O526

Lisää
Inför
Add



Seuraavien pisteiden välille:
Mellan följande positioner:
Between the following positions:

(1) 61°11.975'N 24°00.313'E
(2) 61°11.933'N 24°00.404'E
(3) 61°11.943'N 24°00.494'E
(4) 61°12.031'N 24°00.694'E
(5) 61°12.365'N 24°00.828'E
(6) 61°12.437'N 24°00.764'E
(7) 61°12.473'N 24°00.801'E
(8) 61°12.473'N 24°00.86'E



Kuva viitteeksi, karttaotteet ei merikartan mittakaavassa / Bild för referens, kortutdrag inte i sjökortets skala / Image for reference, chart extracts not to scale of chart

5 O526, O526.1, P533.1

Poista
Stryk
Delete



Seuraavien pisteiden väliltä:
Mellan följande positioner:
Between the following positions:

(1) 61°14.50'N 24°00.50'E
(2) 61°14.59'N 24°00.20'E

6 O526, O526.1, P533.1

Poista
Stryk
Delete



61°14.5'N 24°00.5'E

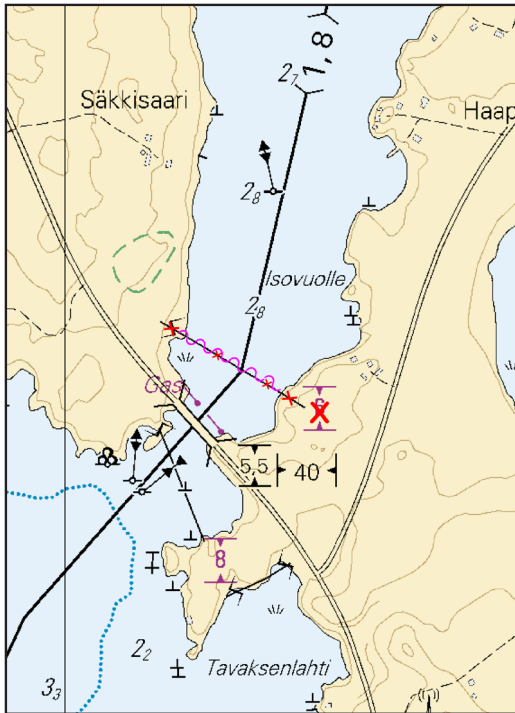
7 O526, O526.1, P533.1

Lisää
Inför
Add



Seuraavien pisteiden välille:
Mellan följande positioner:
Between the following positions:

(1) 61°14.522'N 24°00.455'E
(2) 61°14.576'N 24°00.256'E



Kuva viitteeksi, karttaotteet ei merikartan mittakaavassa / Bild för referens, kortutdrag inte i sjökortets skala / Image for reference, chart extracts not to scale of chart

(FTA, Lappeenranta/Villmanstrand 2018)

Tm/UfS/NtM 6. 28.02.2015

*86.

P/537

Suomi. Kokemäenjoen vesistö. Hämeenlinna. Iso-Roine. Syvyystietojen muutokset. Karttamerkinän muutos.

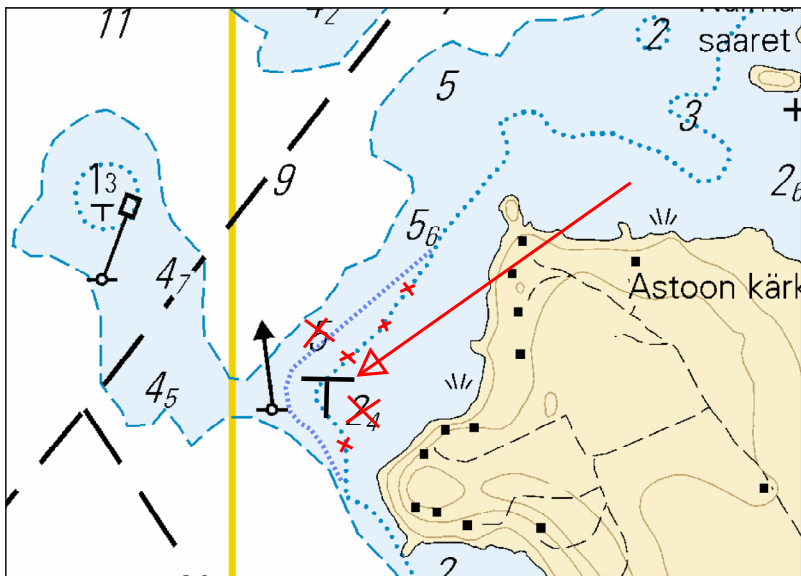
Finland. Kumo älvs vattendrag. Tavastehus. Iso-Roine. Ändrad djupinformation. Ändrad kartmarkering.

Finland. Kokemäkiäijoki watercourse. Hämeenlinna. Iso-Roine. Amended depth information. Amend chart.

Syvyystietojen muutokset – Ändrad djupinformation – Amended depth information:

			WGS 84	
1)	Poista – Stryk -Delete	5	61°13.13'N	24°35.15'E
2)	Poista – Stryk -Delete	24	61°13.00'N	24°35.10'E
3)	Lisää - Inför - Insert	T	61°13.025'N	24°35.040'E

Korjaa 3 m syvyyskäyrä - Korriger 3 m djupkurva - Correct 3 m depth contour



Ei merikartan mittakaavassa - Inte i sjökortets skala - Not to scale of chart

(FTA, Lappeenranta/Villmanstrand 2015)

Tm/UfS/NtM 33, 30.11.2014

*371.

P/539

Suomi. Kokemäenjoen vesistö. Pälkäne. Jouttesselkä. Suullisaaren P-puoli. Vedenalainen kivi. Karttamerkinän muutos.

Finland. Kumo älvs vattendrag. Pälkäne. Jouttesselkä. N om Suullisaari. Undervattenssten. Ändrad kartmarkering.

Finland. Kokemäkijoki watercourse. Pälkäne. Jouttesselkä. N of Suullisaari. Underwater rock. Amend chart.

Vedenalainen kivi – Undervattenssten – Underwater rock:

		WGS 84	
Lisää –Inför –Insert	T	61° 21.722'N	24°28.231'E
Korjaa 3 m syvyyskäyrä			
Korrigera 3 m djupkurva			
Correct 3 m depth contour			

(FTA, Lappeenranta/Villmanstrand 2014)

Tm/UfS/NtM 22-23, 20.8.2014

*248.


P/544

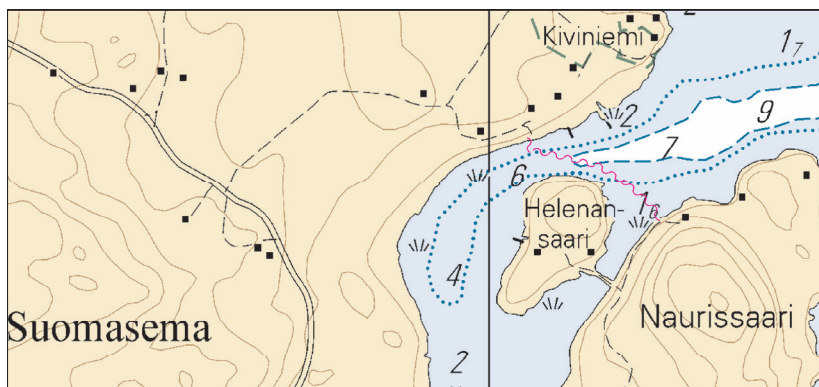
Suomi. Kokemäenjoen vesistö. Orivesi. Naurissaari. Kaapeli. Karttamerkintä.

Finland. Kumo älvs vattendrag. Orivesi. Naurissaari. Kabel. Kartmarkering.

Finland. Kokemäkijoki watercourse. Orivesi. Naurissaari. Submarine cable. Insert in chart.

Lisää kaapeli – Inför kabel – Insert submarine cable:

	WGS 84		
1)	61°35.46'N	24°24.09'E	Kiviniemi
2)	61°35.42'N	24°24.30'E	
3)	61°35.38'N	24°24.38'E	Naurissaari



Ei merikartan mittakaavassa - Inte i sjökortets skala - Not to scale of chart

(FTA, Lappeenranta/Villmanstrand 2014)

Tm/UfS/NtM 16, 10.06.2014

*177.


P/540/541

Suomi. Kokemäenjoen vesistö. Kangasala. Längelmävesi. Kylänlahti. Viemäri. Karttamerkintä.

Finland. Kumo älvs vattendrag. Kangasala. Längelmävesi. Kylänlahti. Avlopp. Kartmarkering.

Finland. Kokemäkijoki watercourse. Kangasala. Längelmävesi. Kylänlahti. Submarine sewer. Insert in chart.

Lisää viemäri – Inför avlopp – Insert sewer:

	WGS 84		
1)	61°25.75'N	24°08.42'E	Alku/begynnelsep./starting point
2)	61 25.77	24 08.57	
3)	61 25.77	24 08.65	
4)	61 25.30	24 09.50	
5)	61 25.30	24 10.54	Loppu/ändpunkt/end point

(FTA, Lappeenranta/Villmanstrand 2014)

Tm/UfS/NtM 9, 31.03.2014

*93.

**Merikarttasarja P
Sjökortserie P
Chart folio P**

Suomi. Kokemäenjoen vesistö. Muutoksia merikarttasarjassa P (Valkeakoski - Längelmäki - Hauho).

Finland. Kumo älvs vattendrag. Ändringar i sjökortsserie P (Valkeakoski - Längelmäki - Hauho).

Finland. Kokemäkijoki watercourse. Amendments to chart folio P (Valkeakoski - Längelmäki - Hauho).

Ref: TM/UfS/NtM 9/94/2014

Merikarttasarja P:n alueella on tehty lukuisia koordinaattien tarkistuksia. Usean turvalaitteen ja väylän sijainti on muuttunut kartalla, mutta ei maastossa. Muutoksia on useita kymmeniä. Lisäksi koko O-sarjan alueen venesatamat ja -laiturit on päivitetty. Kaikki nämä muutokset huomioidaan seuraavassa, huhtikuussa 2014 julkaistavassa merikarttasarjassa P.

Man har kontrollerat ett flertal koordinater i området som täcks av sjökortsserie P. Flera säkerhetsanordningars och farleders positioner har ändrats på kartan, men inte i terrängen. Tiotals ändringar har gjorts. Därtill har man uppdaterat båthamnar och båtbygggor i området som sjökortsserien P täcker. Alla dessa ändringar finns upptagna i nästa sjökortsserie P, som utkommer i april 2014.

Numerous coordinates have been controlled in the area covered by the charts in chart folio P. The coordinates of several aids to navigation and fairways have been amended, but only in the chart. Dozens of amendments have been made. In addition, the boat harbours and boat quays in the areas covered by the charts in chart folio P have been amended. All these amendments have been included in the new chart folio P, to be published in April 2014.

(FTA, Lappeenranta/Villmanstrand 2014)