

**R-sarja**  
**Ntm 14 / 20.05.2013**

Tm/UfS/NtM 25. 10.9.2018

\*274 /2018 (2018-09-10)

Suomi. Vuoksen vesistö. Eno. Peltoniemi. Kaapelit ja johdot  
Finland. Vuoksens vattendrag. Eno. Peltoniemi. Kablar och rörledningar  
Finland. Vuoksi watercourse. Eno. Peltoniemi. Cables and pipelines

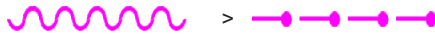
Kartat / Kort / Charts  
R285, R285.1

Edellinen / Föregående / Previous  
262 /2018

Viite: TM 28/305/2012  
Referens: UfS 28/305/2012  
Reference: NtM 28/305/2012

2 R285, R285.1

**Muuta**  
**Ändra**  
**Amend**



Seuraavien pisteiden välillä:  
Mellan följande positioner:  
Between the following positions:

(1) 62°56.37'N 30°05.05'E  
(2) 62°56.88'N 30°05.70'E

( FTA, Lappeenranta/Villmanstrand 2018 )

Tm/UfS/NtM 24 31.08.2018

\*262 /2018 (2018-08-30)

Suomi. Vuoksen vesistö. Eno. Kaltimonkoski. Kaapelit ja johdot  
Finland. Vuoksens vattendrag. Eno. Kaltimonkoski. Kablar och rörledningar  
Finland. Vuoksi watercourse. Eno. Kaltimonkoski. Cables and pipelines

Kartat / Kort / Charts  
R/INDEX, R278

Edellinen / Föregående / Previous  
34 /2018

1 R/INDEX, R278

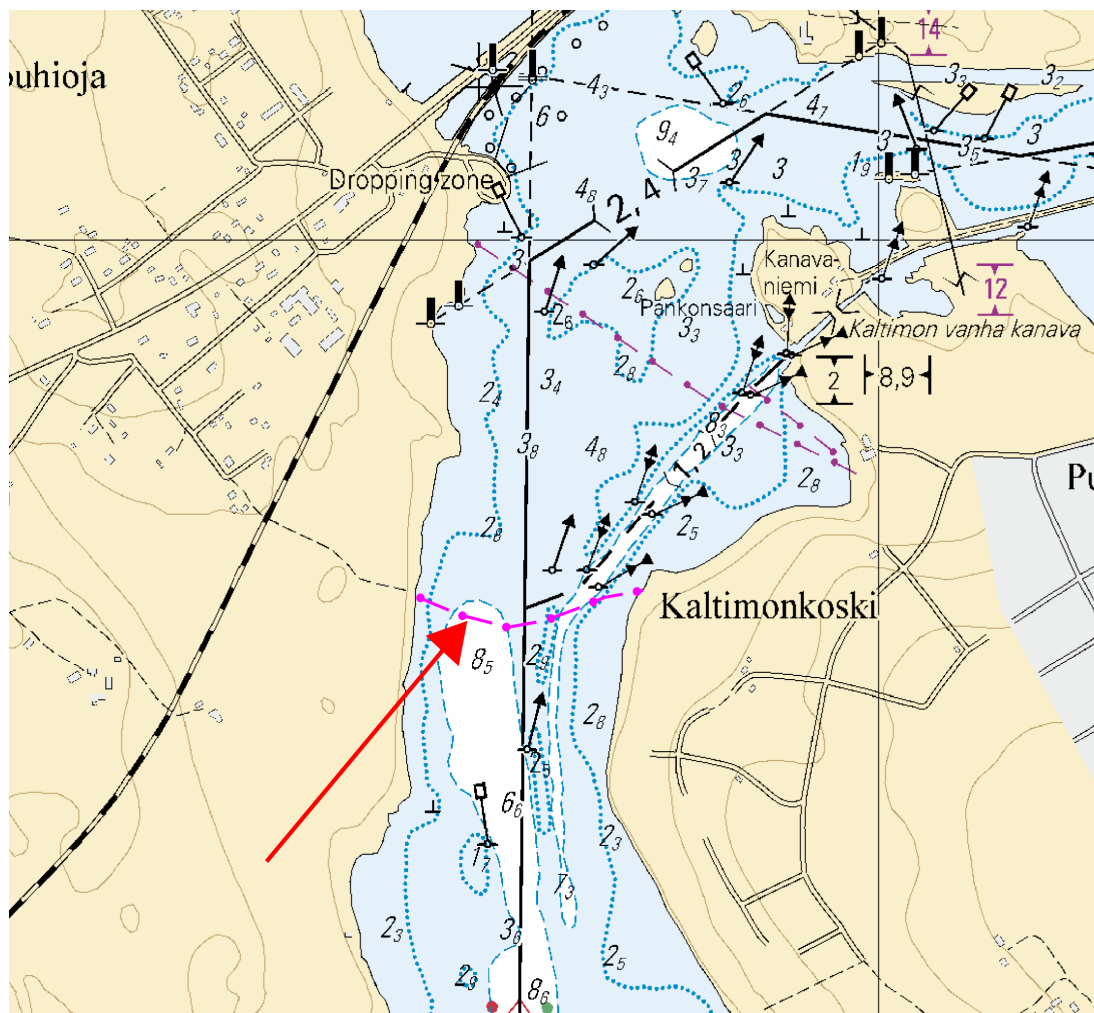
**Lisää**  
**Inför**  
**Add**



Seuraavien pisteiden välille:  
Mellan följande positioner:  
Between the following positions:

(1) 62°47.689'N 30°07.078'E  
(2) 62°47.662'N 30°07.255'E  
(3) 62°47.695'N 30°07.528'E

2



Kuva viitteeksi, karttaotteet ei merikartan mittakaavassa / Bild för referens, kortutdrag inte i sjökortets skala / Image for reference, chart extracts not to scale of chart

( FTA, Lappeenranta/Villmanstrand 2018 )

Tm/UfS/NtM 4 10.02.2017

\*34 /2018 (2018-02-08)

Suomi. Vuoksen vesistö. Pielinen. Joensuu. Ahveninen-Suurselkä väylä (2.4 m). Poistettu matalikko. Syvyystiedot  
 Finland. Vuoksens vattendrag. Pielisjärvi. Joensuu. Farleden Ahveninen-Suurselkä (2.4 m). Avlägsnat grund. Djup  
 Finland. Vuoksi watercourse. Pielinen. Joensuu. Ahveninen-Suurselkä channel (2.4 m). Deleted shoal. Depths

Kartat / Kort / Charts  
 R285, R285.1

Edellinen / Föregående / Previous  
 266 /2017

TM 17/221(T)2013 Kumotaan  
 UfS 17/221(T)2013 Utgår  
 NtM 17/221(T)2013 Cancelled

2 R285, R285.1

Poista  
 Stryk  
 Delete

27

62°56.561'N 30°06.120'E

Tm/UfS/NtM 25 10.09.2017

\*266 /2017 (2017-09-08)

Suomi. Vuoksen vesistö. Rääkkylä. Joensuu. Turvalaitteet

Finland. Vuoksens vattendrag. Rääkkylä. Joensuu. Säkerhetsanordningar

Finland. Vuoksi watercourse. Rääkkylä. Joensuu. Buoyage

Kartat / Kort / Charts

Edellinen / Föregående / Previous

921

239 /2017

R273

221 /2017

V258, V259, V263, V264

247 /2017

1 921, V258, V259

Muuta  
Ändra  
Amend



>



Apuloisto (000.0° -  
360.0°)  
Hjälpfyr (000.0° - 360.0°)  
Minor light (000.0° -  
360.0°)

62°17.003'N 29°29.402'E | 22409

KASINLINNA

KASINLINNA

VQ(2)WRG.3s

>

VQ(5)Y.6s

2 921, R273, V263, V264

Muuta  
Ändra  
Amend



>



Apuloisto (000.0° -  
360.0°)  
Hjälpfyr (000.0° - 360.0°)  
Minor light (000.0° -  
360.0°)

62°36.323'N 29°42.179'E | 22415

NOLJAKANSAARI

NOLJAKANSAARI

VQ(2)WRG.3s

>

VQ(5)Y.6s

( FTA, Lappeenranta/Villmanstrand 2017 )

Tm/UfS/NtM 19. 10.07.2017

\*221 /2017 (2017-07-10)

Suomi. Vuoksen vesistö. Joensuu. Ahveninen. Ahveninen - Suurselkä väylä (2.4 m). Turvalaitteet

Finland. Vuoksens vattendrag. Joensuu. Ahveninen. Farleden Ahveninen - Suurselkä (2.4 m). Säkerhetsanordningar

Finland. Vuoksi watercourse. Joensuu. Ahveninen. Ahveninen - Suurselkä channel (2.4 m). Buoyage

Kartat / Kort / Charts

Edellinen / Föregående / Previous

R285, R285.1

165 /2016

1 R285, R285.1

Poista  
Stryk  
Delete



62°56.447'N 30°06.201'E | 23720

2 R285, R285.1

Poista  
Stryk  
Delete



62°56.433'N 30°06.247'E | 23721

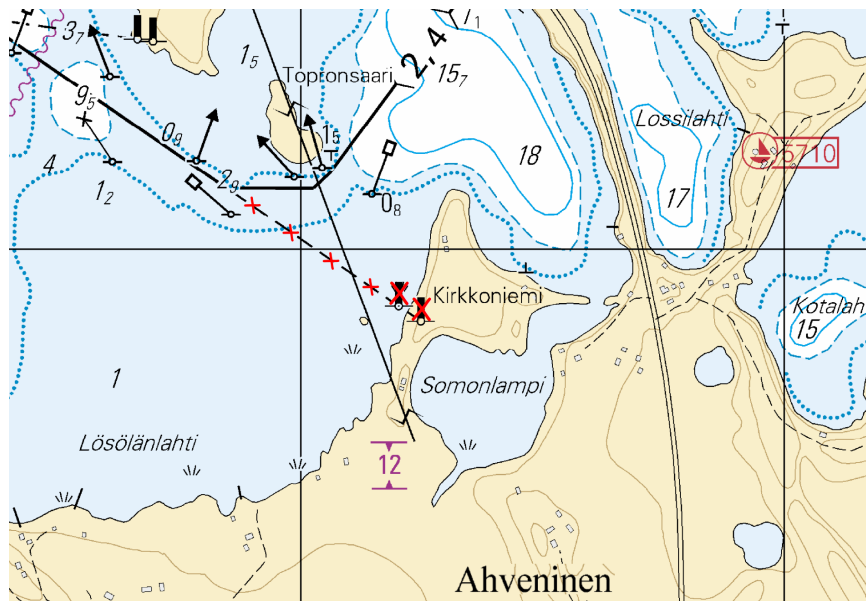
3 R285, R285.1

Poista  
Stryk  
Delete

Taululinja seuraavien  
pisteiden väliltä:  
Enslinjen mellan följande  
positioner:  
Leading line between  
the following positions:

(1) 62°56.43'N 30°06.25'E  
(2) 62°56.56'N 30°05.84'E

4



Kuva viitteeksi, karttaotteet ei merikartan mittakaavassa / Bild för referens, kortutdrag inte i sjökortets skala / Image for reference, chart extracts not to scale of chart

(FTA, Lappeenranta/Villmanstrand 2017)

Tm/Ufs/NtM 16. 10.06.2016  
\*165.

921  
R/274  
V/263/264  
V/Index

Suomi. Vuoksen vesistö. Pielisjoki. Joensuu. Kulho. Utra. Kaapelit ja johdot. Korjaus.

Finland. Vuoksens vattendrag. Pielisjoki. Joensuu. Kulho. Utra. Kablar och rörledningar. Rättelse.

Finland. Vuoksi watercourse. Pielisjoki. Joensuu. Kulho. Utra. Cables and pipelines. Correction.

TM/Ufs/NtM [5/150/2016](#) kumotaan/utgår/cancelled

Poista ilmajohto väliltä - Stryk luftledning mellan - Delete overhead cable between:

		WGS 84	
		62°36.75'N	29°52.50'E
		62°37.22'N	29°52.32'E

(FTA, Lappeenranta/Villmanstrand 2016)

Tm/Ufs/NtM 32. 20.11.2015  
\*352.

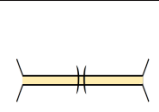
R/273/274  
V/263/264

Suomi. Vuoksen vesistö. Joensuu. Sillat. Karttamerkintä.


Finland. Vuoksens vattendrag. Joensuu. Broar. Kartmarkering.

Finland. Vuoksi watercourse. Joensuu. Bridges. Insert in chart.

**A. Lisää avattava silta – Inför öppningsbar bro – Insert opening bridge:**

Sirkkalan silta		3	(Open 12)	22	WGS 84		
Nostosilta					1)	62 36.187'N	29 46.149'E
Lyftbro					2)	62 36.170'N	29 46.242'E
Lifting bridge							

**B. Lisää silta – Inför bro – Insert bridge:**

	WGS 84	
	1)	62 36.170'N 29 46.242'E
	2)	62 36.161'N 29 46.297'E

(FTA, Lappeenranta/Villmanstrand 2015)

Tm/Ufs/NtM 17, 20.06.2015

\*185.

R/273  
V/263/264

Suomi. Vuoksen vesistö. Pielisjoki. Joensuu. Poistettu viitta. Väyläalueen muutos. Karttamerkinnän muutos.


Finland. Vuoksens vattendrag. Pielisjoki. Joensuu. Indragen prick. Ändrat farledsområde. Ändrad kartmarkering.

Finland. Vuoksi watercourse. Pielisjoki. Joensuu. Withdrawn spar buoy. Amended fairway area. Amend chart.

Ref: TM/Ufs/NtM 26/284/2014

**A. Poistettu viitta – Indragen prick – Withdrawn spar buoy:**

Poista-Stryk-Delete:

No			WGS 84	
18509		Vasen-BB-Port	62°35.630'N	29°45.438'E

**B. Väyläalueen muutos - Ändrat farledsområde – Amended fairway area (R/273)**

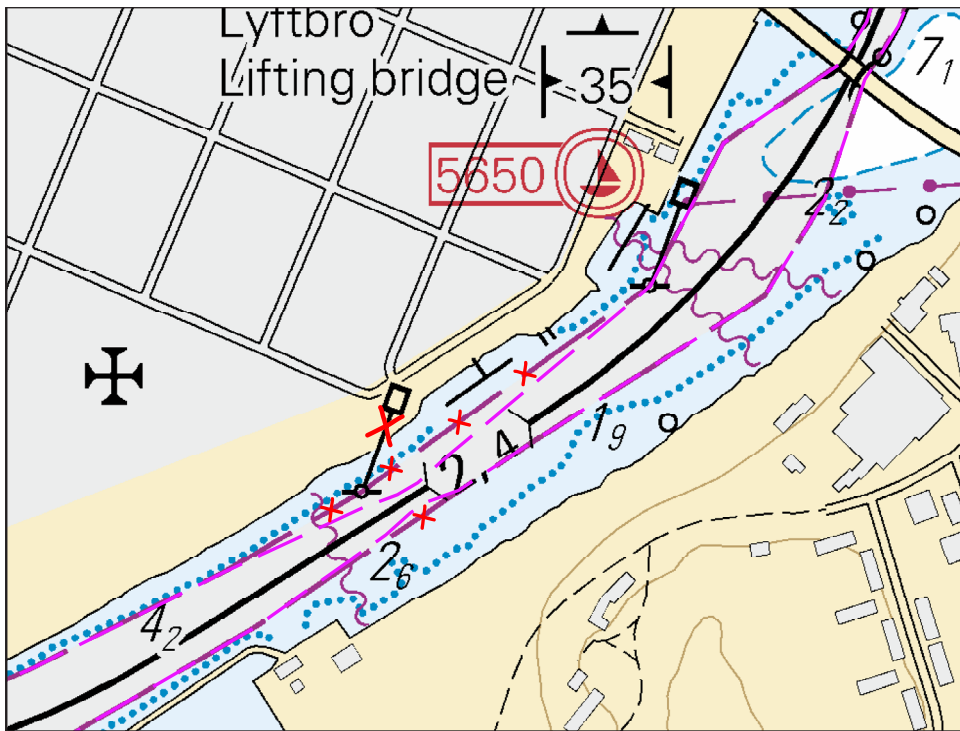
Vasen reunalinja – Vänstra begränsningslinjen – Left edge line

	WGS 84	
1)	62°35.592'N	29°45.297'E
2)	62 35.623	29 45.442
3)	62 35.628	29 45.474
4)	62 35.634	29 45.495
5)	62 35.727	29 45.735

Oikea reunalinja – Högra begränsningslinjen – Right edge line

	WGS 84	
1)	62°35.565'N	29°45.327'E
2)	62 35.609	29 45.462
3)	62 35.620	29 45.488
4)	62 35.625	29 45.505
5)	62 35.630	29 45.537

Poista vanhat reunalinjat – Stryk de befintliga begränsningslinjerna – Delete former edge lines



(FTA, Lappeenranta/Villmanstrand 2015)

Tm/UfS/NtM 1. 10.01.2015

\*21.

R/273/274  
V/263/264

Suomi. Vuoksen vesistö. Joensuu. Uusi silta. Karttamerkinä.

Finland. Vuoksens vattendrag. Joensuu. Ny bro. Kartmarkering.

Finland. Vuoksi watercourse. Joensuu. New bridge. Insert in chart.

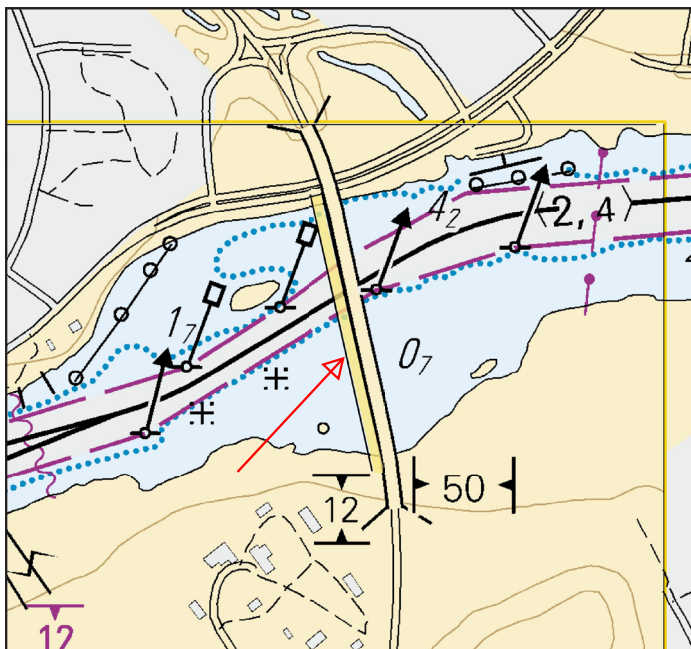
Lisää silta välille – Inför bro mellan – Insert bridge between:



	WGS 84	
1)	62°36.42'N	29°47.50'E
2)	62°36.58'N	29°47.43'E

(Alikulkukorkeus – Segelfri höjd – Vertical clearance 12 m)

(Kulkuaukon leveys – Fri bredd - Horizontal clearance 50 m)



Ei merikartan mittakaavassa - Inte i sjökortets skala - Not to scale of chart

(FTA, Lappeenranta/Villmanstrand 2015)

**Tm/Ufs/NtM 26, 20.09.2014**

**\*284.**

**R/273  
V/263/264**

**Suomi. Vuoksen vesistö. Joensuu. Silta. Karttamerkinä.**

**Finland. Vuoksens vattendrag. Joensuu. Bro. Kartmarkering.**

**Finland. Vuoksi watercourse. Joensuu. Silta. Insert in chart.**

Lisää avattava silta – Inför öppningsbar bro – Insert opening bridge:

		WGS 84	
	1)	62°35.65'N	29°45.46'E
	2)	62°35.59'N	29°45.53'E

(FTA, Lappeenranta/Villmanstrand 2014)

**Tm/Ufs/NtM 34, 10.12.2013**

**\*408.**

**R/274**

**Vuoksen vesistö. Joensuu. Utra. Pielisjoen väylä (2.4 m). Matalikko. Syvyyshavainto.**

**Vuoksens vattendrag. Joensuu. Utra. Pielisjokileden (2.4 m). Grund. Djupobservation.**

**Vuoksi watercourse. Joensuu. Utra. Pielisjoki channel (2.4 m). Shoal. Depth observation.**

TM/Ufs/NtM 32/598(T)/2009 Kumotaan/Utgår/Cancelled

**Uusi Merikarttasarja - Ny sjökortserie - New Chart Folio:**

R (Joensuu – Nurmes 1:40 000) - 20.5.2013

(FTA, Lappeenranta/Villmanstrand 2013)

Suomi. Vuoksen vesistö. Eno. Kaltimonkoski. Kaltimon kanava. Siltatiedot. Karttamerkinnän muutos.

Finland. Vuoksens vattendrag. Eno. Kaltimonkoski. Kaltimo kanal. Information om bron. Ändrad kartmarkering.

Finland. Vuoksi watercourse. Eno. Kaltimonkoski. Kaltimo Canal. Bridge information. Amend chart.

**I. Kaltimonkosken maantiesilta – Kaltimonkoski landsvägsbro - Kaltimonkoski highway bridge**

**A. Avattava silta - Öppningsbar bro - Opening bridge**

Sillan eteläosa on avattava silta – Brons södra del är öppningsbar – The southern end of the bridge is an opening bridge.

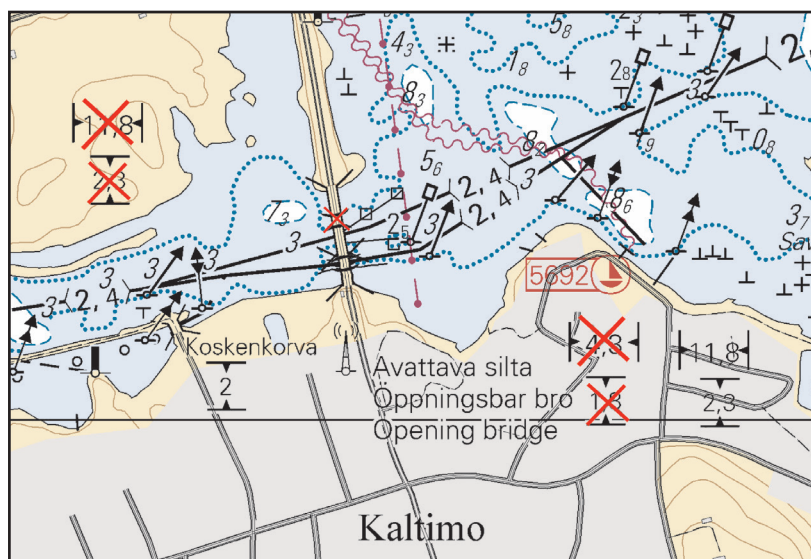
**Muuta sillan tiedot – Ändra informationen om bron – Amend bridge information**

			WGS 84	
1)	Poista	<del>4,3</del>	62°48.02'N	30°09.70'E
	Stryk	<del>1,8</del>		
	Delete	<del>▲</del>		
2)	Lisää	11,8	62°48.02'N	30°09.70'E
	Inför	2,3		
	Insert	▲		

**B. Kiinteä silta – Fast bro – Fixed bridge**

Sillan pohjoisosa on kiinteä silta – Brons norra del är fast - The northern end of the bridge is fixed

			WGS 84	
1)	Poista	<del>▲</del>	62°48.15'N	30°09.21'E
	Stryk	<del>▲</del>		
	Delete	<del>▲</del>		
2)	Poista	11,8	62°48.25'N	30°08.75'E
	Stryk	2,3		
	Delete	▲		



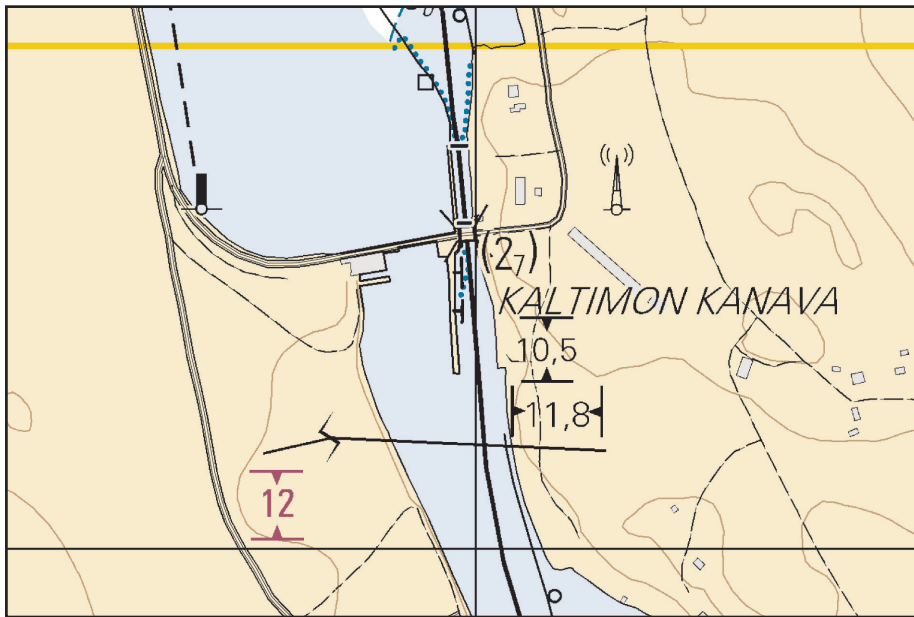
Ei merikartan mittakaavassa - Inte i sjökortets skala - Not to scale of chart

**II. Kaltimon kanava – Kaltimo kanal- Kaltimo Canal**

		WGS 84	



Lisää	11,8	62°46.15'N	30°08.00'E
Inför			
Insert			



Ei merikartan mittakaavassa - Inte i sjökortets skala - Not to scale of chart

(FTA, Lappeenranta/Villmanstrand 2013)

**Tm/UfS/NtM 26, 20.09.2013**

**\*313.**

**Suomi. Vuoksen vesistö. Pielinen. Tiedottamattomia muutoksia. Lieksa.**

**Finland. Vuoksens vattendrag. Pielisjärvi. Orapporterade ändringar. Lieksa.**

**Finland. Vuoksi watercourse. Pielinen. Unreported amendments. Lieksa.**

Ref: TM/UfS/NtM 24/283/2013

**Uusi merikartasarja R** kattaa entisen R -sarjan (Pielisjoki) ja entisten yksilehtisten karttojen 424, 425 ja 426 (Pielinen) alueet.

Aiemmin tiedotettujen rantaviivan, luontonimien ym. (TM 17/223/2013) muutosten lisäksi on Pielisen alueella lukuisia viittoihin, kohdistuneita muutoksia (uusia viittoja, siirtoja, poistoja, ym) joita ei ole tiedotettu vanhoille, nykyisen R-sarjan kattamien alueiden poistetuille kartoille. Kaikki nämä muutokset on kuitenkin huomioitu uudessa R -sarjassa. Alla luettelo alueista, joissa tiedottamattomia muutoksia on tapahtunut.

**Den nya sjökortsserien R** täcker nu den tidigare R-serien (Pielisjoki) och de områden som tidigare omfattades av sjökorten bestående av ett blad 424, 425 och 426 (Pielinen).

Förutom de tidigare rapporterade ändringarna av strandlinjen, naturnamnen osv.

(UfS 17/223/2013) i Pielisjärviområdet har ett flertal ändringar gjorts gällande prickarna (t.ex. nya, flyttade eller indragna prickar). Ändringarna syns inte i de gamla korten som nu ersatts av den nya sjökortsserien R, som innehåller alla ändringar. Nedan en lista på de områden, där orapporterade ändringar gjorts.

**The new chart folio R** covers the former chart folio R (Pielisjoki) and the areas covered by the former single-sheet folios 424, 425 and 426 (Pielinen).

In addition to the earlier reported amendments of the coastline, natural features etc. (NtM 17/223/2013) there have been several amendments to the spar buoys (new, moved or withdrawn spar buoys) which are not indicated in the old charts, now replaced by the new chart folio R. All these amendments have been included in the new chart folio R. The areas where these unreported changes have been carried out are listed here below.

Tiedottomattomia muutoksia - Orapporterade ändringar - Unreported amendments:

Lieksa. Ahvenlahden väylä (2.4 m).

A. Siirretyt viitat – Flyttade prickar – Spar buoys moved:

			KKJ	
1)	19206	Länsi-Väst-West	63°19.3298'N	29°39.9697'E
2)	19813	Pohjois-Nord-North	63 19.3670	29 40.0458
3)	19207	Etelä-Syd-South	63 19.3963	29 40.3869
4)	19208	Itä-Ost-East	63 19.3960	29 40.5275
5)	19210	Itä-Ost-East	63 19.6374	29 40.8104
6)	19209	Länsi-Väst-West	63 19.5749	29 40.7490

B. Väylälinjauksen muutos - Ändrad farledsdragning - Amended channel alignment

Ks.-Se-See: 26/312/2013

(FTA, Helsinki/Helsingfors 2013)

Tm/UfS/NtM 25, 10.09.2013

\*296.

R/295/296/295\_1

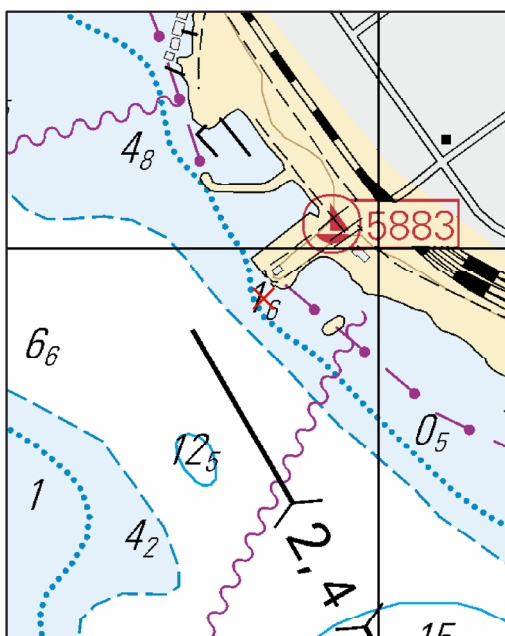
Suomi. Vuoksen vesistö. Pielinen. Nurmes. Laivalaituri. Syvyystietojen muutokset. Karttamerkinän muutos.

Finland. Vuoksens vattendrag. Pielisjärvi. Nurmes. Fartygskajen. Ändrad djupinformation. Ändrad kartmarkering.

Finland. Vuoksi watercourse. Pielinen. Nurmes. Quay. Amended depth information. Amend chart.

Syvyystietojen muutokset – Ändrad djupinformation – Amended depth information:

			WGS 84	
1)	Poista-Stryk-Delete	<del>1<sub>6</sub></del>	63°32.455'N	29°07.866'E
2)	Lisää-Inför-Insert	0 <sub>5</sub>	63°32.455'N	29°07.866'E



Ei merikartan mittakaavassa - Inte i sjökortets skala - Not to scale of chart

(FTA, Lappeenranta/Villmanstrand 2013)

**Suomi. Vuoksen vesistö. Pielinen. Tiedottamattomia muutoksia välillä Joensuu–Nurmes.**

**Finland. Vuoksens vattendrag. Pielisjärvi. Orapporterade ändringar mellan Joensuu–Nurmes.**

**Finland. Vuoksi watercourse. Pielinen. Unreported amendments between Joensuu–Nurmes.**

Ref: TM/UfS/NtM 17/223/2013

**Uusi merikarttasarja R** kattaa entisen R -sarjan (Pielisjoki) ja entisten yksilehtisten karttojen 424, 425 ja 426 (Pielinen) alueet.

Aiemmin tiedotettujen rantaviivan, luontonimien ym. (TM 17/223/2013) muutosten lisäksi on Pielisen alueella lukuisia viittoihin, kohdistuneita muutoksia (uusia viittoja, siirtoja, poistoja, ym) joita ei ole tiedotettu vanhoille, nykyisen R-sarjan kattamien alueiden poistetuille kartoille. Kaikki nämä muutokset on kuitenkin huomioitu uudessa R -sarjassa. Alla luettelo alueista, joissa tiedottamattomia muutoksia on tapahtunut.

**Den nya sjökortsserien R** täcker nu den tidigare R-serien (Pielisjoki) och de områden som tidigare omfattades av sjökorten bestående av ett blad 424, 425 och 426 (Pielinen).

Förutom de tidigare rapporterade ändringarna av strandlinjen, naturnamnen osv.

(UfS 17/223/2013) i Pielisjärviområdet har ett flertal ändringar gjorts gällande prickarna (t.ex. nya, flyttade eller indragna prickar). Ändringarna syns inte i de gamla korten som nu ersatts av den nya sjökortsserien R, som innehåller alla ändringar. Nedan en lista på de områden, där orapporterade ändringar gjorts.

**The new chart folio R** covers the former chart folio R (Pielisjoki) and the areas covered by the former single-sheet folios 424, 425 and 426 (Pielinen).

In addition to the earlier reported amendments of the coastline, natural features etc. (NtM 17/223/2013) there have been several amendments to the spar buoys (new, moved or withdrawn spar buoys) which are not indicated in the old charts, now replaced by the new chart folio R. All these amendments have been included in the new chart folio R. The areas where these unreported changes have been carried out are listed here below.

**Tiedottamattomia muutoksia välillä Joensuu–Nurmes - Orapporterade ändringar mellan Joensuu och Nurmes - Unreported amendments between Joensuu and Nurmes:**

**1. Uimaharju. Uimaharjun laivalaituri (1.8 m)**

**Kulkusyvyden muutos- Ändrat leddjupgående - Amended maximum authorised draught:**

Ks.-Se-See: 24/278/2013

**2. Koli. Koli - Lieksa (2.4 m)**

**Siirretty viitta – Flyttad prick – Spar buoy moved:**

	KKJ	
Itä-Ost-East	63°08.2557'N	29°51.0175'E

**3. Napaselkä. Savilahti (2.4 m)**

**B. Siirretyt viitat – Flyttade prickar – Spar buoys moved:**

		KKJ	
1)	Vasen-BB-Port	63°09.7318'N	29°38.4617'E

2)	Vasen-BB-Port	63 11.7050	29 37.8174
3)	Oikea-SB-Starb.	63 12.7777	29 36.1899
4)	Oikea-SB-Starb.	63 13.2410	29 35.1015
5)	Oikea-SB-Starb.	63 13.9233	29 33.5756

-----

#### 4. Vuonisolahti - Suurselkä (2.4 m)

##### A. Uusi viitta – Ny prick – New spar buoy:

	KKJ		
Pohjois-Nord-North	63°10.4851'N	29°57.1109'E	

##### B. Siirretty viitta – Flyttad prick – Spar buoy moved:

	KKJ		
Itä-Ost-East	63°08.2766'N	29°59.2267'E	

##### C. Poistettu viitta – Indragen prick – Withdrawn spar buoy:

	KKJ		
Länsi-Väst-West	63°10.4800'N	29°57.0400'E	

-----

#### 5. Koveronselkä. Paalasmaa (2.4 m)

##### Siirretty viitta – Flyttad prick – Spar buoy moved:

	KKJ		
Vasen-BB-Port	63°17.1901'N	29°29.3290'E	

-----

#### 6. Juuka. Suurselkä - Juuka (2.4 m)

##### A. Siirretyt viitat – Flyttade prickar – Spar buoys moved:

		KKJ	
1)	Etelä-Syd-South	63°15.0976'N	29°37.6823'E
2)	Oikea-SB-Starb.	63°14.4093'N	29°18.1869'E
3)	Oikea-SB-Starb.	63°14.5548'N	29°17.6141'E

##### B. Poistettu viitta – Indragen prick – Withdrawn spar buoy:

	KKJ		
Oikea-SB-Starb.	63°14.8000'N	29°16.9400'E	

##### C. Kulkusyvyyden muutos- Ändrat leddjuppgående - Amended maximum authorised draught:

Ks.-Se-See: 24/280/2013

-----

#### 7. Ristiselkä

**Poistetut viitat – Indragna prickar – Withdrawn spar buoys:**

		KKJ	
1)	Länsi-Väst-West	63°15.5000'N	29°43.9600'E
2)	Itä-Ost-East	63 15.9800	29 42.4300
3)	Itä-Ost-East	63 16.5500	29 41.5200
4)	Länsi-Väst-West	63 18.1200	29 39.9000

**8. Suurselkä - Nurmes (2.4 m)****A. Uudet viitat – Nya prickar – New spar buoy:**

		KKJ	
1)	Länsi-Väst-West	63°25.1082'N	29°23.8701'E
2)	Oikea-SB-Starb.	63°28.9064'N	29°12.7188'E

**B. Siirretyt viitat – Flyttade prickar – Spar buoys moved:**

		KKJ	
1)	Pohjois-Nord-North	63°16.6200'N	29°46.1400'E
2)	Itä-Ost-East	63 23.2931	29 32.7305
3)	Pohjois-Nord-North	63 24.8866	29 24.8236
4)	Länsi-Väst-West	63 25.4400	29 23.1800
5)	Vasen-BB-Port	63 28.8426	29 12.6613

**C. Poistettu viitta – Indragen prick – Withdrawn spar buoy:**

	KKJ	
Vasen-BB-Port	63°28.8100'N	29°12.6400'E

**D. Vaihdettu viitan laji - Ändrad pricktyp - Amended spar buoy type:**

KKJ		
63°15.1417'N	29°50.0082'E	
<b>Poista-Stryk-Delete</b>		<b>Lisää-Inför-Insert</b>
Pohjois-Nord-North		Etelä-Syd-South

**E. Poistettu väylänosa – Indraget farledsavsnitt – Discontinued channel section:**

Ks.-Se-See: 24/281/2013

**F. Kulkusyvyyden muutos- Ändrat leddjuggående - Amended maximum authorised draught:**

Ks.-Se-See: 24/281/2013

**9. Bomba (2.4 m)****A. Siirretty viitta – Flyttad prick – Spar buoy moved:**

	KKJ	
Pohjois-Nord-North	63°31.1323'N	29°09.2352'E

**B. Poistettu viitta – Indragen prick – Withdrawn spar buoy:**

	KKJ	
Pohjois-Nord-North	63°31.4900'N	29°11.2800'E

(FTA, Helsinki/Helsingfors 2013)

---

**Tm/Ufs/NtM 24, 31.8.2013**

**\*282.**

**921  
R/290**

**Suomi. Vuoksen vesistö. Pielinen. Suurselkä–Nurmes väylä (2.4 m). Väylälinjauksen muutos. Karttamerkinnän muutos.**

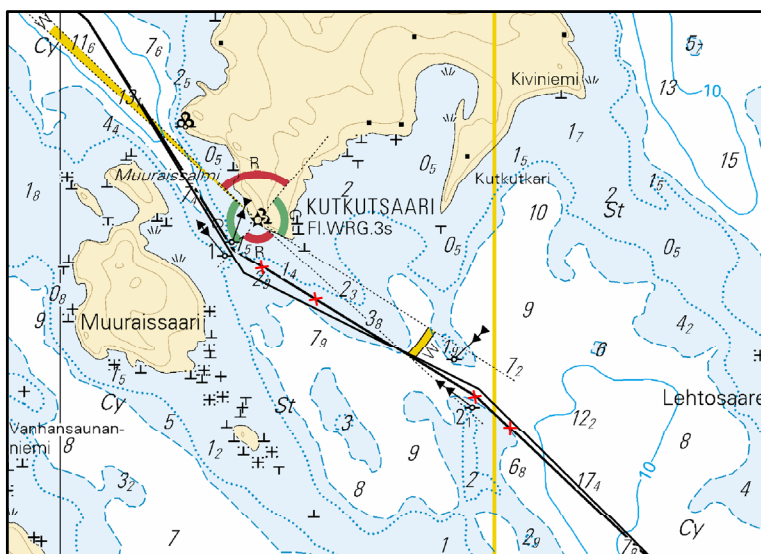
**Finland. Vuoksens vattendrag. Pielisjärvi. Farleden Suurselkä– Nurmes (2.4 m). Ändrad farledsdragning. Ändrad kartmarkering.**

**Finland. Vuoksi watercourse. Pielinen. Suurselkä–Nurmes channel (2.4 m). Amended channel alignment. Amend chart.**

**Väylälinjauksen muutokset – Ändrad farledsdragning – Amended channel alignment**

	WGS 84	
1)	63°16.1672'N	29°47.1546'E
2)	63 16.6855	29 45.9762
3)	63 16.9320	29 44.8667
4)	63 17.4669	29 44.1316

**Poista vanha keskilinja - Stryk den befintliga mittlinjen - Delete existing centre line**



Ei merikartan mittakaavassa - Inte i sjökortets skala - Not to scale of chart

(FTA, Lappeenranta/Villmanstrand 2013)

---

**Tm/Ufs/NtM 24, 31.8.2013**

**\*280.**

**921  
R/291**

**Suomi. Vuoksen vesistö. Pielinen. Suurselkä–Juuka väylä (1.8 m). Kulkusyvyvyyden muutos. Karttamerkinnän muutos.**

**Finland. Vuoksens vattendrag. Pielisjärvi. Farleden Suurselkä–Juuka (1.8 m). Ändrat leddjupgående. Ändrad kartmarkering.**

**Finland. Vuoksi watercourse. Pielinen. Suurselkä–Juuka channel (1.8 m). Amended maximum authorised draught. Amend chart.**

**Väylän kulkusyvyys madallettu 2.4 metristä 1.8 metriin. seuraavien pisteiden välillä - Leddjupgåendet reducerat från 2.4 m till**

1.8 m mellan följande punkter - Max. authorised draught reduced from 2.4 m to 1.8 m between the following positions:

	WGS 84		1.8 m
1)	63°14.1908'N	29°18.7508'E	Alku/begynnelsep./starting point
2)	63 14.7938'N	29 16.7159'E	Loppu/ändpunkt/end point

(FTA, Lappeenranta/Villmanstrand 2013)

---

Tm/UfS/NtM 17. 20.06.2013

\*223.

Merikarttasarja R  
Sjökortserie R  
Chart folio R

**Suomi. Vuoksen vesistö. Muutoksia merikarttasarjassa R (Joensuu–Nurmes).**

**Finland. Vuoksens vattendrag. Ändringar i sjökortsserie R (Joensuu–Nurmes).**

**Finland. Vuoksi watercourse. Amendments to chart folio R (Joensuu–Nurmes).**

**Uusi merikarttasarja R** on laajentunut, kattaen entisen R-sarjan (Pielisjoki) ja entisten yksilehtisten karttojen 424, 425 ja 426 (Pielinen) alueet. R:n alueella on tehty lukuisia koordinaattien tarkistuksia. Usean turvalaitteen ja väylän sijainti on muuttunut kartalla, mutta ei maastossa. Muutoksia on useita kymmeniä. Lisäksi koko R-sarjan alueen rantaviivat on uusittu ja luontonimet sekä venesatamat päivitetty. Kaikki nämä muutokset huomioidaan seuraavassa, kesäkuussa 2013 julkaistavassa merikarttasarjassa R.

**Den nya sjökortsserien R** har utvidgats och täcker nu den tidigare R-serien (Pielisjoki) och de områden som tidigare omfattades av sjökorten bestående av ett blad 424, 425 och 426 (Pielinen). Man har kontrollerat ett flertal koordinater i sjökortsserie R. Flera säkerhetsanordningars och farleders positioner har ändrats på kartan, men inte i terrängen. Tiotals ändringar har gjorts. Därtill har man ändrat strandlinjerna i området som sjökortsserien R täcker och uppdaterat naturnamn och båthamnar. Alla dessa ändringar finns upptagna i nästa upplaga av sjökortsserie R, som utkommer i juni 2013.

**The new chart folio R** has been expanded to cover the former chart folio R (Pielisjoki) and the areas covered by the former single-sheet folios 424, 425 and 426 (Pielinen). Numerous coordinates have been controlled in chart folio R. The coordinates of several aids to navigation and fairways have been amended, but only in the chart. Dozens of amendments have been made. In addition, the coastlines in the areas covered by chart folio R have been amended. The names of natural features and boat harbours have also been updated. All these amendments have been included in the new chart folio R, to be published in June 2013.

(FTA, Lappeenranta/Villmanstrand 2013)

---

Tm/UfS/NtM 17. 20.06.2013

\*221.(T)

424, 425  
R/282

**Suomi. Vuoksen vesistö. Pielinen. Joensuu. Ahveninen-Suurselkä väylä (2.4 m). Syvyystietojen muutokset.**

**Finland. Vuoksens vattendrag. Pielisjärvi. Joensuu. Farleden Ahveninen-Suurselkä (2.4 m). Ändrad djupinformation.**

**Finland. Vuoksi watercourse. Pielinen. Joensuu. Ahveninen-Suurselkä channel (2.4 m). Amended depth information.**

Ajankohta: Toistaiseksi

Tidpunkt: Tills vidare

Time: Until further notice

**Syvyystietojen muutokset – Ändrad djupinformation – Amended depth information**

Lisää		WGS 84	
Inför	27	62°56.5608'N	30°06.1203'E
Insert			

**Matalikko** tullaan poistamaan vuoden 2013 aikana. Poistamisesta tiedotetaan erikseen.

**Grundet** ska avlägsnas under 2013. Separat information utgår om detta.

**The shoal** will be removed in 2013. More information about this will be provided later.

(FTA, Lappeenranta/Villmanstrand 2013)