

T-sarja

NtM 15 / 31.05.2011

Tm/UfS/NtM 4. 00,02.20179

*26 /2019 (2019-02-08)

Suomi. Oulujoen vesistö. Paltamo. Mieslahti. Säynäjaniemi. Turvalaitteet. Väylät

Finland. Ule älvs vattendrag. Paltamo. Mieslahti. Säynäjaniemi. Säkerhetsanordningar. Farleder

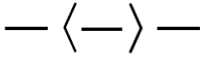


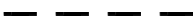


Finland. Oulujoki watercourse. Paltamo. Mieslahti. Säynäjaniemi. Buoyage. Fairways

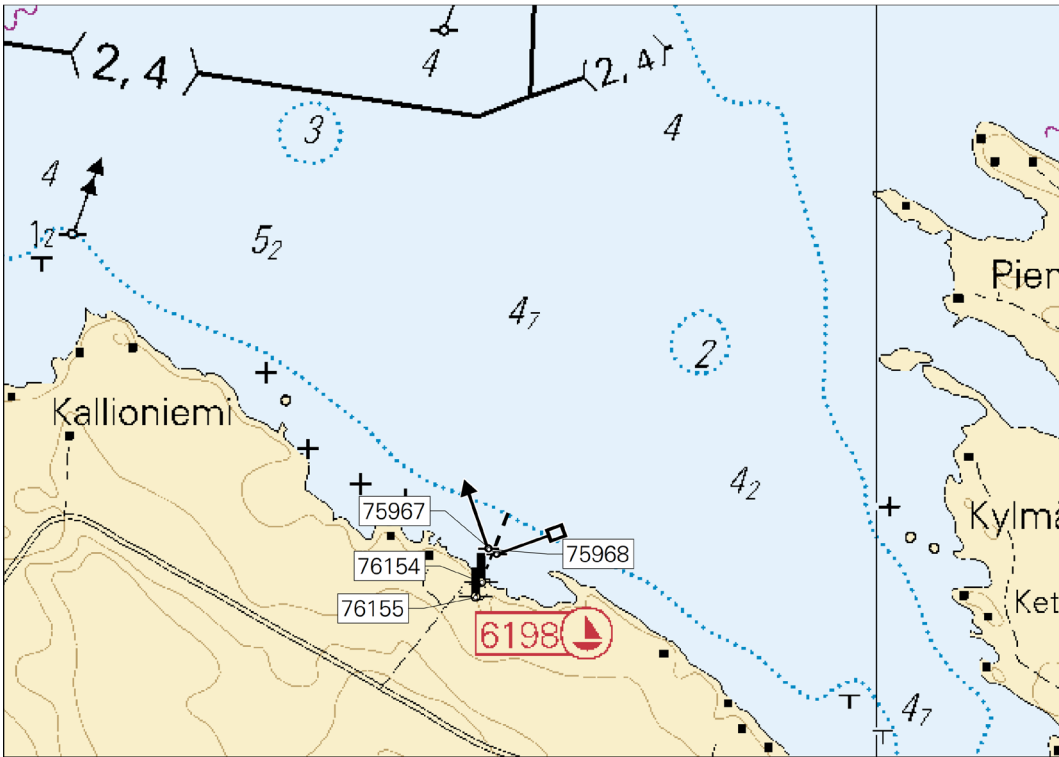
Kartat / Kort / Charts

T/INDEX,T398

Edellinen / Föregående / Previous

200 /2017

1	T/INDEX, T398			
Lisää Inför Add		Seuraavien pisteiden välille: Mellan följande positioner: Between the following positions:	(1) 64°21.766'N 27°58.968'E (2) 64°21.817'N 27°59.013'E	
2	T398			
Lisää Inför Add		Alempi Nedre Front	64°21.735'N 27°58.940'E 76154	
3	T398			
Lisää Inför Add		Ylempi Övre Rear	64°21.718'N 27°58.924'E 76155	
4	T398			
Lisää Inför Add		Taululinja seuraavien pisteiden välille: Enslinje mellan följande positioner: Leading line between the following positions:	(1) 64°21.718'N 27°58.924'E (2) 64°21.766'N 27°58.968'E	
5	T398			
Lisää Inför Add			64°21.769'N 27°58.980'E 75968	
6	T398			
Lisää Inför Add			64°21.776'N 27°58.958'E 75967	



Kuva viitteeksi, karttaotteet ei merikartan mittakaavassa / Bild för referens, kortutdrag inte i sjökortets skala / Image for reference, chart extracts not to scale of chart

(Traficom, Helsinki/Helsingfors 2019)

Tm/UfS/NtM 17. 20.06.2017

*200 /2017 (2017-06-20)

Suomi. Oulujoen vesistö. Paltamo. Vaala - Alasalmi - Paltamo -väylä (3.5 m). Turvalaitteet

Finland. Ule älvs vattendrag. Paltamo. Farleden Vaala - Alasalmi - Paltamo (3.5 m). Säkerhetsanordningar

Finland. Oulujoki watercourse. Paltamo. Vaala - Alasalmi - Paltamo channel (3.5 m). Buoyage

Kartat / Kort / Charts

T397

Edellinen / Föregående / Previous

224 /2016

1 T397

Poista
Stryk
Delete



64°19.605'N 27°32.716'E | 9613

2 T397

Muuta
Ändra
Amend



>



64°19.667'N 27°32.955'E | 9614

3 T397

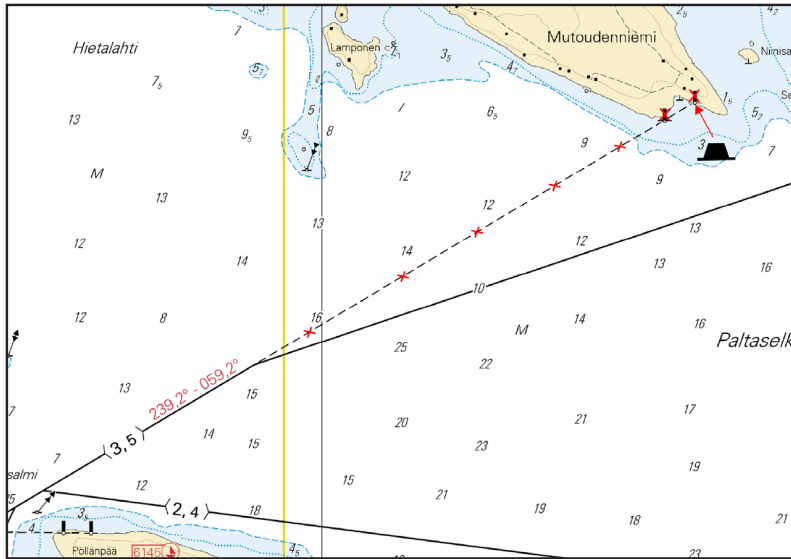
Poista
Stryk
Delete



Taululinja seuraavien
pisteiden väliltä:
Enslinjen mellan följande
punkter:
Leading line between
the following positions:

(1) 64°19.67'N 27°32.96'E

(2) 64°18.77'N 27°29.47'E



Kuva viitteeksi, karttaotteet ei merikartan mittakaavassa / Bild för referens, kortutdrag inte i sjökortets skala / Image for reference, chart extracts not to scale of chart

(FTA, Lappeenranta/Villmanstrand 2017)

Tm/UfS/NtM 21. 31.07.2017

*224.

T/391

Suomi. Oulujärvi. Vaala. Vaala-Alasalmi-Paltamo -väylä (3.5 m). Poistetut linjamerkit. Uusi kummeli. Karttamerkinän muutos.

Finland. Ule träsk. Vaala. Farleden Vaala-Alasalmi-Paltamo (3.5 m). Indragna ensmärken. Nytt kummel. Ändrad kartmarkering.

Finland. Oulujärvi. Vaala. Vaala-Alasalmi-Paltamo channel (3.5 m). Discontinued leading beacons. New cairn. Amend chart.

A. Poistetut linjamerkit – Indragna ensmärken – Discontinued leading beacons

Poista – Stryk – Delete:

No	WGS 84	
1) 9598	64°32.92'N 26°50.33'E	
2) 9599	64°33.13'N 26°50.30'E	

Poista taululinja – Stryk enslinjen – Delete leading line

B. Uusi kummeli - Nytt kummel - New cairn

Lisää – Inför – Insert:

No	WGS 84	
9598	64°32.916'N 26°50.334'E	

C. Uusi viitta – Ny prick – New spar buoy

Lisää – Inför – Insert:

No	WGS 84	
81017	Itä-Ost-East 64°32.532'N 26°50.380'E	

(FTA, Lappeenranta/Villmanstrand 2016)

Tm/UfS/NtM 35-36. 20.12.2015

*389.

T/392/396

Suomi. Oulujärvi. Manamansalo. Talviaissaari-Ärjänselkä -väylä (2.4 m). Poistettu väylänosa. Turvalaitemuutokset. Karttamerkinän muutos.

Finland. Oulujärvi. Manamansalo. Farleden Talviaissaari-Ärjänselkä (2.4 m). Indraget farledsavsnitt. Ändrad utprickning. Ändrad kartmarkering.

Finland. Oulujärvi. Manamansalo. Talviaissaari - Ärjänselkä channel (2.4 m). Discontinued channel section. Amended buoyage. Amend chart.


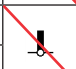
A. Poistettu väylänosa - Indraget farledsavsnitt - Discontinued channel section

Poista väylälinja seuraavien pisteiden väliltä – Stryk farledslinjen mellan följande punkter – Delete navigation line between the following positions:

	WGS 84	2.4 m
1)	64°21.87'N	27°14.41'E
2)	64°22.50'N	27°13.84'E
3)	64°22.89'N	27°12.74'E

B. Poistetut linjamerkit – Indragna ensmärken – Withdrawn leading beacons.


Poista – Stryk – Delete:

	No		WGS 84	
1)	9629		64°22.90'N	27°13.49'E
2)	9628		64°22.98'N	27°13.42'E

Poista taululinjat – Stryk enslinjerna – Delete leading lines


C. Uusi viitta – Ny prick – New spar buoy

Lisää – Inför – Insert:

No			WGS 84	
81003		Pohjois-Nord-North	64°22.893'N	27°12.677'E

D. Siirretty viitta – Flyttad prick – Spar buoy moved

Siirrä – Flytta – Move:

No			WGS 84	
			Paikasta/Från/From	Paikkaan/Till/To
10934		Länsi-Väst-West	64°21.71'N	64°21.737'N
			27°14.82'E	27°14.648'E

(FTA, Lappeenranta/Villmanstrand 2015)

Tm/UfS/NtM 24. 31.8.2014

*263.


T/395

Suomi. Oulujärvi. Vuottolahti. Rakennuksenperä. Viemäri ja vesijohto. Karttamerkintä.

Finland. Ule träsk. Vuottolahti. Rakennuksenperä. Avlopp och vattenledning. Kartmarkering.

Finland. Oulujärvi. Vuottolahti. Rakennuksenperä. Sewer and water pipeline. Insert in chart.

Lisää viemäri ja vesijohto– Inför avlopp och vattenledning – Insert sewer and water pipeline:

	WGS 84		
1)	64°06.84'N	27°15.58'E	Alku/begynnelsep./starting point
2)	64°06.83'N	27°15.64'E	Loppu/ändpunkt/end point

(FTA, Lappeenranta/Villmanstrand 2014)