

I Suomenlahti – Finska viken – Gulf of Finland***152****18,191
A, B/626/626_1****Suomi. Helsinki. Kustaanmiekka – Sörnäinen väylä (9.5/9.3/9.0 m). Poistetut erikoismerkit. Karttamerkinän muutos.****Finland. Helsingfors. Farleden Gustavssvärd – Sörnäs (9.5./9.3/9.0 m). In-dragna specialmärken. Ändrad kartmarkering.****Finland. Helsinki. Kustaanmiekka – Sörnäinen channel (9.5/9.3/9.0 m) Dis-continued special marks. Amend chart.****Poista erikoismerkit – Stryk specialmärkena – Delete special marks:**

	Nr	WGS-84	
1)	54549	60°10.2420'N	24°58.3209'E
2)	54548	60 10.2982	24 58.3883

Muutokset toteutetaan ilman erillistä ilmoitusta 30.5.2009 mennessä.

Ändringarna genomförs senast 30.5.2009. Separat meddelande utgår ej.

The amendments will be implemented without further notice by 30 May 2009 at the latest.

(MKL/SFV/FMA, Helsinki/Helsingfors 2009)

153*18,191
A, B/626****Suomi. Helsinki. Herttoniemen väylä (9.5/6.9 m). Poistetut linjamerkit. Kartta-merkinän muutos.****Finland. Helsingfors. Herttonäsleden (9.5/6.9 m). Indragna ensmärken. Änd-rad kartmarkering.****Finland. Helsinki. Herttoniemi channel (9.5/6.9 m). Discontinued leading beacons. Amend chart.****Poista linjamerkit – Stryk ensmärkena – Delete leading beacons:**

	Nr	WGS-84	
1)	21324	60°11.4213'N	25°01.4494'E
2)	21325	60 11.4550	25 01.4637

Muutokset toteutetaan ilman erillistä ilmoitusta 30.5.2009 mennessä.

Ändringarna genomförs senast 30.5.2009. Separat meddelande utgår ej.

The amendments will be implemented without further notice by 30 May 2009 at the latest.

(MKL/SFV/FMA, Helsinki/Helsingfors 2009)

***154**

**18. 192
A, B/625**

Suomi. Helsinki. Vuosaaren satama. Sataman uudet liikennealueet. Karttaliite.

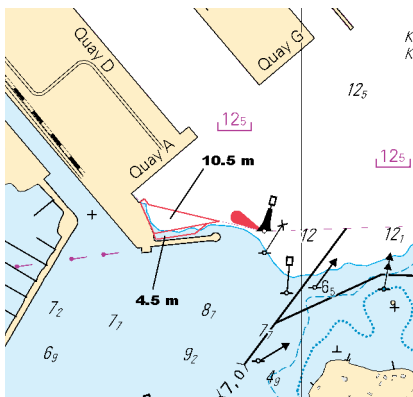
Finland. Helsingfors. Nordsjö hamn. Nya trafikområden i hamnen. Kartskiss.

Finland. Helsinki. Vuosaari Harbour. New traffic areas in the harbour. Chartlet.

Yksityiskohtia: Vuosaaren satama–altaaseen on perustettu 2 uutta liikennealuetta. Toinen alueista sijaitsee A–laiturin jatkeen edustalla (haraussyvyys, Hs -10.5 m) ja toinen aallonmurtaajan P-puolella sijaitsevan ponttonilaiturin edustalla (Hs -4.5 m).

Detaljer: Två nya trafikområden har inrättats i hamnbassängen. Det ena är beläget invid A-kajens förlängning (ramat djup, Rd -10,5 m), det andra (Rd -4.5 m) invid pontonkajen N om vågbrytaren.

Details: Two new traffic areas have been established in the harbour basin. One is located in front of the extension of Quay A (safe clearance depth -10.5 m), the other (safe clearance depth -4.5 m) in front of the pontoon quay N of the pier.



(MKL/SFV/FMA, Helsinki/Helsingfors 2009)

*155

14, 138
A/610/610_1

Suomi. Kotka. Mussalon satama-altaan väylä (10.0 m). Poistettu viitta. Kartta-merkinnän muutos.

Finland. Kotka. Farleden till Mussalo hamnbassäng (10.0 m). Indragen prick. Ändrad kartmarkering.

Finland. Kotka. Channel to Mussalo harbour basin (10.0 m). Discontinued spar buoy. Amend chart.

Poista viitta – Stryk prick – Delete spar buoy:

Nr		WGS-84	
52304	Etelä	60°25.2954'N	26°54.9430'E
	Syd		
	South		

(MKL/SFV/FMA, Helsinki/Helsingfors 2009)

II Saaristomeri ja Ahvenanmeri
Skärgårdshavet och Ålands hav
Archipelago Sea and Sea of Åland

*(T). 156

27, 27_A, 28, 953.
C, D/714/714_1/730
D/713/728/729

Suomi. Utö – Naantali väylä (13.0 m). Kelluvien turvalaitteiden muutostyöt. Varoitus.

Finland. Farleden Utö – Nådendal (13.0 m). Arbete med att ändra flytande sjömärken. Varning.

Finland. Utö – Naantali channel (13.0 m). Work in progress on floating aids to navigation. Warning.

Ref: TM/Ufs/NtM 1/5/2009 (T)

Ajankohta: Toistaiseksi

Yksityiskohtia: Utö – Naantali 13,0 m väylällä suoritetaan kelluvien turvalaitteiden muutostöitä, jotka käsittävät poijujen vaihtotöitä, valolaitteiden uusimisia LED-valoiksi sekä poijujen siirtoja.

Muutostöitä tehdään pääosin Lövsjärin (60°13,3 P 21°43,4 I) ja Berghamnin (60°09,4' P 21°23,5' I) välisellä väyläalueella.

Poijujen siirrot aiheuttavat paikoitellen väylätilan kaventumista.

Työyksikkönä väylätilassa operoi väyläalus Nökö, joka kuuntelee VHF-kanavia 71 ja 6. GSM-puhelinnumero työyksikköön on +358 44 5335 817.

Lisätiedot: Archipelago VTS VHF-kanavalla 71 tai vastaava valvoja puh. +358 400 874 197

VAROITUS: Väylällä liikkuvien alusten on hiljennettävä nopeutta ohitustilanteissa ja vältettävä aallokon aiheuttamista työkohteilla.

Tidpunkt: Tills vidare

Detaljer: Arbeten pågår med att ändra flytande sjömärken i farleden Utö – Nådendal (13,0 m). Arbetet går ut på att byta ut bojar, förse lysanordningar med LED-ljus och flytta bojar. Arbetet utförs huvudsakligen på avsnittet mellan Lövsjär (60°13,3 N 21°43,4 O) och Berghamn (60°09,4' N 21°23,5' O).

På vissa ställen innebär flyttningen av bojarna att farledsrummet reduceras.

Arbetet utförs av farledsfartyget Nökö, som passar VHF-kanalerna 71 och 6. GSM-numret till fartyget är +358 44 5335 817.

Närmare upplysningar: Archipelago VTS, VHF-kanal 71 eller ansvarige övervakaren, tel. +358 400 874 197.

WARNING: Fartyg bör sakta farten vid passage av arbetsfartyget och undvika att orsaka svall i arbetsområdena.

Time: Until further notice

Details: Work is in progress on the floating aids to navigation in the Utö – Naantali channel. It comprises exchange of buoys, providing the light apparatus with LED lights and adjustment of the position of buoys. The main working area is located between Lövsjär (60°13.3 N 21°43.4 E) and Berghamn (60°09.4' N 21°23.5' E).

Due to adjustment of buoy positions the fairway area may be reduced.

Work is carried out by the buoy tender Nökö, which maintains watch on the VHF channels 71 and 6. Mobile phone +358 44 5335 817.

Further information: Archipelago VTS, VHF ch. 71 or supervisor in charge, phone +358 400 874 197.

WARNING: Vessels should proceed at slow speed and due caution when passing the buoy tender with caution. Do not create wash.

(MKL/SFV/FMA, Turku/Åbo 2008)

*(T). 157

22, 24, 953. 903
D/701. B/645/647

Suomi. Saaristomeri. Utö – Hanko väylä (9.0 m). Seitsemän valaistun linjamarkin uusiminen. Merkit tilapäisesti poissa toiminnasta. Varoitus.

Finland. Skärgårdshavet. Farleden Utö – Hangö (9.0 m). Utbyte av sju belysta ensmärken. Märkena tillfälligt ur funktion. Varning.

Finland. Archipelago Sea. Utö – Hanko channel (9.0 m). Replacement of seven lighted leading beacons. Beacons temporarily out of service. Warning.

Ajankohta:

Tidpunkt: 17.4. – 31.8.2009

Time:

Yksityiskohtia: Utö – Hanko väylän läntisellä osalla uusitaan seitsemän ylempää valaistua linjamerkkiä.

Detaljer: Sju belysta övre ensmärken kommer att bytas ut i den västra delen av farleden Utö – Hangö.

Details: Seven lighted leading beacons (rear) will be replaced in the western part of the Utö – Hanko channel.

Uusittavat linjamerkit – Ensmärken som byts ut – Leading beacons being replaced:

	Nr	Nimi/Namn/Name	WGS-84	
1)	3438	Korpskär ylempi	59°52,0822'N	21°44,4985'E
		Korpskär övre		
		Korpskär rear		
2)	3449	Vitgrund ylempi	5953.7462	2218.9958
		Vitgrund övre		
		Vitgrund rear		
3)	3455	Kalvholm ylempi	5952.1783	2224.1244
		Kalvholm övre		
		Kalvholm rear		
4)	3457	Österland ylempi	5955.2339	2232.5576
		Österland övre		
		Österland rear		

5)	3462	Bågaskär ylempi	5956.0041	2237.2002
		Bågaskär övre		
		Bågaskär rear		
6)	3464	Killingskär ylempi	5954.9656	2231.2847
		Killingskär övre		
		Killingskär rear		
7)	3466	Flackskärsgrund ylempi	5955.4112	2238.4035
		Flackskärsgrund övre		
		Flackskärsgrund rear		

Vanhhat linjataulut poistetaan ja tilalle pystytetään uudet.

Myös väylän muissa linjamärkeissä saattaa tulla lyhyitä toimintakatkoksia.

De nuvarande enstavlorna byts ut mot nya. Även de andra ensmärkena i farleden kan tillfälligt vara ur funktion.

The present boards will be replaced by new ones. Other leading beacons in the channel may also temporarily be out of service.

(MKL/SFV/FMA, Turku/Åbo 2008)

***158**

**29
D/724**

Suomi. Saaristomeri. Kustavin Merimaa. Asennettu vesi- ja viemäriputket. Kartamerkintä.

Finland. Skärgårdshavet. Gustavs Merimaa. Vatten- och avloppsrör utlagda. Kartmarkering.

Finland. Archipelago Sea. Kustavi Merimaa. Water pipe and sewer laid. Amend chart.

Lisää vesi- ja viemäriputket – Inför vatten- och avloppsrör – Insert water pipe, sewer (INT IL 41.1):

A.	WGS-84	
1)	60°33.5574'N	21°19.9807'E
2)	60 33.5447	21 19.9144
3)	60 33.5591	21 19.7733
4)	60 33.5406	21 19.6172

B.	WGS-84	
1)	60°33.4922'N	21°19.5058'E
2)	60 33.3276	21 19.4609
3)	60 33.3356	21 19.3582
4)	60 33.3480	21 19.2366

(MKL/SFV/FMA, Turku/Åbo 2009)

III Pohjanlahti – Bottniska viken – Gulf of Bothnia

***159**

125, 42
E/807/807_1/808

Suomi. Selkämeri. Mäntyluoto. Hilskansaari. Tuulivoimala. Karttamerkintä.

Finland. Bottenhavet. Mäntyluoto. Hilskansaari. Vindkraftverk. Kartmarkering.

Finland. Sea of Bothnia. Mäntyluoto. Hilskansaari. Wind farm. Insert in chart.

Lisää tuulivoimala – Inför vindkraftverk – Insert wind farm (INT IE 26):

WGS-84	
61°36.50'N	21°31.00'E

(MKL/SFV/FMA, Helsinki/Helsingfors 2009)

***(T). 160**

55, 55_A, 958
G/841/841_1

Suomi. Perämeri. Raahen satama. Ruoppaustyöt ja sataman rakentaminen jatkuvat. Varoitus.

Finland. Bottenviken. Brahestads hamn. Muddringsarbetena och hamnbygandet fortgår. Varning.

Finland. Bay of Bothnia. Port of Raahе. Dredging operations and construction work in the port continue. Warning.

Ref: TM/UfS/NtM 4-5/78/2009 (T)

Ajankohta: 31.3.2009 alkaen

Tidpunkt: fr.o.m. 31.3.2009

Time: from 31 March 2009

Väylää ruopataan aallonmurtajan sisäpuolella. Sataman väylällä liikkuvien alusten tulee ottaa yhteys ruoppajaan tai proomuihin viimeistään puoli tuntia ennen alueelle saapumista.

Ruoppaaja ATTILA ja proomut ERIK ja FREDERIK kuuntelevat VHF-kanavaa 67.

VAROITUS: Satamassa liikkuvia aluksia kehoitetaan noudattamaan erityistä varovaisuutta.

Farleden muddras innanför vågbrytaren. Fartyg som rör sig i farleden till hamnen ombeds kontakta mudderverket eller pråmarna minst en halv timme innan de anländer till området.

Mudderverket ATTILA och pråmarna ERIK och FREDRIK lyssnar på VHF-kanalen 67.

WARNING: Fartyg som rör sig i hamnen ombeds iakttä särskild försiktighet.

Channel dredging operations inside the breakwater. Vessels navigating in the Raah channel are requested to contact the dredger or the barges at least half an hour prior to entering the area.

The dredger ATTILA and the barges ERIK and FREDRIK listen to VHF channel 67.

WARNING: Vessels navigating in the port area are requested to observe special caution.

(MKL/SFV/FMA, Vaasa/Vasa 2009)

IV Itämeri – Östersjön – Baltic Sea

***161**

**24, 27, 953, 944
D/713**

Suomi. Pohjois-Itämeri. Lillharun KO-puoli. Matalikko.

Finland. Northern Baltic. NO om Lillharun. Grund.

Finland. Norra Östersjön. NE of Lillharun. Shoal.

Syvvyystietojen muutokset – Ändrad djupinformation – Amended depth information

Sijainti – Position – Position

WGS-84	KKJ
59°44.7838'N	59°44.7803'N
21°26.6519'E	21°26.8482'E

Lisää		Poista		Kartta/ Kort/Chart
Inför	9,3 m	Stryk	35 m	27. D/713
Insert		Delete		
Lisää		Poista		
Inför	9,3 m	Stryk	-	24. 953, 944
Insert		Delete		
Lisää 10 ja 20 m syvyyssäyrät				
Inför 10 och m djupkurvor				24, 27. D/713
Insert 10 and 20 m depth contours				
Korjaa 20 ja 50 m syvyyssäyrät				
Korrigerera 20 och 50 m djupkurvor				953
Correct 20 and 50 m depth contours				
Poista virheellinen 50 m käyränosa				
Stryk den inkorrekt delen av 50 m djupkurvan				24. D/713
Delete incorrect part of 50 m depth contour				

(MKL/SFV/FMA, Helsinki/Helsingfors 2009)

VIII Tiedotuksia – Tillkännagivanden – Announcements

*162

A/609/610/611/617/619/620/622/623/625/626

Suomi. Käyntisatamat. Muutoksia A-merikarttasarjassa (Painos 2008).

Finland. Besökshamnar. Sjökortssändringar i sjökortsserie A (Utgåva 2008).

Finland. Visitors' harbours. Amend harbours in chart folio A (Edition 2008).

Yksityiskohtia: Seuraavat käyntisatamat poistetaan/lisätään. Päivitetty palvelutiedot julkaistaan kirjassa "Käyntisatamat 2009".

Detaljer: Följande besökshamnar stryks/införs. Uppdaterade serviceuppgifter publiceras i boken "Besökshamnar 2009".

Details: Delete/insert following visitors' harbours. Updated service information published in the book "Käyntisatamat-Besökshamnar 2009".

I. Seuraava käyntisatama poistetaan kartasta ja lehtijakokartasta – Följande besökshamn stryks från kartan och indexkartan – Following visitors' harbour to be deleted from the chart and the index chart

Nr	Nimi/Namn/Name	Kartta/Kort/Chart	WGS-84	
146	Kotka, Kalaranta	609, 610	60°28,1'N	26°56,1'E

II. Seuraavat käyntisatamat lisätään ja merkitään karttaan yhdellä ympyrällä ja merkitään lehtijakokarttaan - Följande besökshamnar införs och anges i kortet med en cirkel och anges på indexkartan – Visitors' harbours to be inserted and marked on the chart with a single circle and marked on the index chart

Nr	Nimi/Namn/Name	Kartta/Kort/Chart	WGS-84	
145	Kotka, Kantasatama Centralhamnen	609	60°28,4'N	26°56,7'E
233	Söderby	620	60°12,5'	25°51,8'
272	Norrkullalandet	623	60°14,1'	25°22,1'
303	Iso-Sarvasto/ Storfladan	625, 626	60°10,1'	25°03,6'
321	Hki, Hakaniemen tori Hfors, Hagnäs torg	626	60°10,7'	24°57,1'
322	Hki, Eläintarhanlahti Hfors, Djurgårdsviken	626	60°10,8'	24°56,8'
352	Hki, Hietalahdenallas Hfors, Sandviks-bassängen	626	60°09,7'	24°55,7'

III. Seuraavat käyntisatamat poistetaan lehtijakokartasta – Följande besökshamnar stryks från indexkartan - Visitors' harbours to be deleted from the index chart

105, 152, 185, 196, 235, 283, 327, 381r

IV. Seuraavat kartalla olevat käyntisatamat merkitään lehtijakarttaan - Följande på kartan angivna besökshamnar anges på indexkartan - Following visitors' harbours marked on the charts to be marked on the index chart

Nr	Nimi/Namn/Name	Kartta/Kort/Chart	WGS-84	
151	Hirssaari	609, 610, 611	60°27,6'N	26°54,3'E
169	Lököre	611	60°28,5'	26°45,0'
208	Rönnäs	617	60°22,3'	26°03,2'
228	Fölisöudden	619, 620	60°15,5'	25°56,0'
242	Hommanäs	619, 622	60°18,9'	25°44,2'
243	Emäsalo/Emsalö	622	60°18,1'	25°36,2'
251	Porvoo, Vanha kaupunki/ Borgå, Gamla stan	622	60°23,7'	25°39,4'
259	Kuggsund	622	60°18,6'	25°35,4'
261	Svartbäck	622, 623	60°16,4'	25°30,7'
289	Mustalahti/ Svartviken	625	60°12,1'	25°09,8'
298	Vartiokylänlahti/ Botbyviken	625	60°12,5'	25°06,4'
336	Valkosaari/ Blekholmen	626	60°09,6'	24°57,8'
342	Särkkä/Långören	626	60°09,1'	24°58,0'
347	Sirpalesaari/ Flisholmen	626	60°09,1'	24°56,5'

(Venesatamaryhmä/Båthamnsgruppen/Boatharbour group 2009)

***163**

B/625/626/630/632/635/636/639/640/641/650

Suomi. Käyntisatamat. Muutoksia B-merikarttasarjassa (Painos 2007).

Finland. Besökshamnar. Sjökortändringar i sjökortsserie B (Utgåva 2007).

Finland. Visitors' harbours. Amend harbours in chart folio B (Edition 2007).

Yksityiskohtia: Seuraavat käyntisatamat poistetaan/lisätään. Päivitetyt palvelutiedot julkaistaan kirjassa "Käyntisatamat 2009".

Detaljer: Följande besökshamnar stryks/införs. Uppdaterade serviceuppgifter publiceras i boken "Besökshamnar 2009".

Details: Delete/insert following visitors' harbours. Updated service information published in the book "Käyntisatamat-Besökshamnar 2009".

I. Seuraava käyntisatama poistetaan kartasta ja lehtijakokartasta - Följande besökshamn stryks från kartan och indexkartan – Following visitors' harbour to be deleted from the chart and the index chart

Nr	Nimi/Namn/Name	Kartta/Kort/Chart	WGS-84	
507	Lappohjanranta/ Lappvik strand	635, 640	59°53,4'N	23°13,3'E

II. Seuraavat käyntisatamat lisätään ja merkitään karttaan yhdellä ympyrällä ja merkitään lehtijakokarttaan - Följande besökshamnar införs och anges i kortet med en cirkel och anges på indexkartan – Visitors' harbours to be inserted and marked on the chart with a single circle and marked on the index chart

Nr	Nimi/Namn/Name	Kartta/Kort/Chart	WGS-84	
289	Mustalahti/ Svartviken	625	60°12,1'N	25°09,8'E
303	Iso-Sarvasto/ Storfladan	625, 626	60°10,1'	25°03,6'
322	Hki, Eläintarhanlahti Hfors, Djurgårdsviken	626	60°10,8'	24°56,8'
339	Suomenlinna/ Sveaborg	626	60°08,8'	24°58,9'
347	Sirpalesaari/ Flissholmen	626	60°09,1'	24°56,5'
352	Hki, Hietalahdenallas Hfors, Sandviks-bassängen	626	60°09,7'	24°55,7'
406	Kopparnäs	630	60°03,1'	24°13,9'
518	Gustavsvärn	636	59°48,0'	22°56,5'
541	Algrundet	639, 641	60°04,1'	22°52,4'
550	Strömma	641	60°10,9'	22°51,4'
648	Sattmarkssundet	650	60°15,1'	22°14,3'

III. Seuraava kartalla oleva käyntisatama merkitään lehtijakokarttaan – Den följande på kartan angivna besökshamnen anges på indexkartan – The following visitors' harbour marked on the chart to be marked on the index chart

Nr	Nimi/Namn/Name	Kartta/Kort/Chart	WGS-84	
477	Modermagan	635	59°51,4'N	23°25,3'N

IV. Seuraava satama lisätään ja merkitään karttaan suojasatamana – Följande hamn införs och anges i kortet som skyddshamn - The following harbour to be inserted and marked as a refuge berth on the chart

Nr	Nimi/Namn/Name	Kartta/Kort/Chart	WGS-84	
427s	Bågaskär	632	59°55,9'N	24°00,9'E

(Venesatamaryhmä/Båthamnsgruppen/Boatharbour group 2009)

NAVAREA ONE

164. NAVAREA ONE 069

ENGLAND, EAST COAST. THAMES APPROACHES, SUNK AND SUNK TSS.
CHARTS BA 2692 AND BA 2052 (INT 1560).

AIS ESTABLISHED AT:

1. SUNK CENTRE LANBY 51-50.1N 001-46.0E, MMSI NUMBER 992351034.
2. SUNK INNER LIGHT-FLOAT 51-51.0N 001-34.9E, MMSI NUMBER 992351027.

165. NAVAREA ONE 073

ENGLAND, SOUTH COAST. SELSEY BILL SOUTH-EASTWARDS.

CHARTS BA 1652 AND 2045. OWERS LIGHT-BUOY 50-38.6N 000-41.1W, FOG SIGNAL PERMANENTLY CHANGED TO BELL.

166. NAVAREA ONE 074 NOT RECEIVED.

167. NAVAREA ONE 077

FRANCE, NORTH COAST. RIDENS DE CALAIS NORTHWARDS.

CHART BA 323.

1. DYCK LIGHT-BUOY 51-03.0N 001-51.8E CHANGED TO FL.R 4S.
2. RCE LIGHT-BUOY 51-02.4N 001-53.2E CHANGED TO FL.G 4S AND SYNCHRONISED WITH DYCK BUOY.

168. NAVAREA ONE 080

NORTH SEA, NETHERLANDS SECTOR

CHART BA 1632 (INT 1420).

PLATFORM E18-A ESTABLISHED 54-07.3N 003-55.8E.

169. NAVAREA ONE 082

NORTH SEA. NORWEGIAN SECTOR. CHART BA 2672.

SEISMIC SURVEY IN PROGRESS BY M/V RAMFORM VIKING TOWING 10 TIMES 6000 METRE CABLES WITHIN 15 MILES OF 57-08N 003-57E. GUARD VESSELS IN ATTENDANCE. WIDE BERTH REQUESTED.

170. NAVAREA ONE 083

ENGLAND, SOUTHWEST COAST. ISLES OF SCILLY.

CHART BA 2565. BISHOP ROCK LIGHT 49-52.4N 006-26.7W, RANGE PERMANENTLY REDUCED TO 20 MILES.

171. NAVAREA ONE 084

RIGLIST. CORRECT AT 0600 UTC APR 09

SOUTHERN NORTH SEA: 51 TO 55 N.

52-52.3N 004-10.3E	BOBLE LYNDA BOSSLER	
53-07.8N 002-24.3E	ENSCO 70	NEW
53-42.9N 002-54.6E	GSF GALAXY 2	NEW
53-57.3N 002-47.2E	NOBLE JULIE ROBERTSON	
53-57.8N 001-13.2E	GSF LABRADOR	NEW
ROTTERDAM	ENSCO 92	NEW
54-36.9N 002-13.2E	NOBLE RONALD HOOPE	

NORTH SEA: 55 TO 60 N, EAST OF 5 W AND THE BALTIC SEA.

56-15.7N 004-17.3E	ENSCO 101	
56-26.4N 002-00.6E	OCEAN PRINCESS	
56-36.4N 003-26.1E	MAERSK GALLANT	
56-50.7N 002-10.1E	SEDCO 714	
56-51.3N 001-33.9E	SEDCO 711	
57-01.2N 001-17.1E	ROWAN GORILLA 6	
57-22.5N 001-59.9E	GSF GALAXY 1	
57-23.9N 001-17.9E	OCEAN NOMAD	
57-55.0N 002-24.1W	GSF GALAXY 3	
INVERGORDON	GSF ARCTIC 4	NEW
57-58.1N 000-55.7W	TRANSOCEAN PROSPECT	
58-13.3N 001-52.5E	MAERSK GUARDIAN	
58-19.4N 000-41.8E	J W MCLEAN	
58-22.5N 000-56.4E	BORGSTEN DOLPHIN	NEW
58-40.9N 001-50.4E	BREDFORD DOLPHIN	
58-48.2N 002-22.0E	WEST EPSILON	NEW
59-22.1N 001-32.6E	NOBLE TON VAN LANGEVELD	NEW
59-29.7N 001-57.9E	DEEPSEA BERGEN	

NORWEGIAN SEA: NORTH OF 60 N, EAST OF 5 W.

60-00.3N 002-22.4E	TRANSOCEAN LEADER	NEW
60-18.4N 004-20.2W	TRANSOCEAN RATHER	
60-20.1N 004-02.1W	PAUL B LOYD JR	
60-21.2N 002-53.3E	BIDEFORD DOLPHIN	NEW
60-27.5N 002-35.1E	SONGA DELTA (EX DEEPSEA DELTA)	NEW
60-39.4N 002-39.2E	TRANSOCEAN WINNER	NEW
60-42.7N 003-30.5E	SONGA TRYM (EX DEEPSEA TRYM)	NEW
60-46.6N 003-26.1E	WEST VENTURE	
60-47.7N 002-41.1E	WEST ALPHA	
61-08.5N 003-40.3W	STENA CARRON	
61-19.5N 001-32.8E	SEDCO 704	
61-22.8N 002-06.3E	BORGLAND DOLPHIN	
61-23.3N 003-58.9E	TRANSOCEAN SEARCHER	
61-24.2N 002-34.8E	SCARABEO 5	
61-25.9N 002-34.1E	POLAR PIONEER	
61-28.0N 001-32.0E	TRANSOCEAN JOHN SHAW	
61-29.7N 001-25.7E	STENA SPEY	
61-32.1N 003-54.7E	OCEAN VANGUARD	
63-29.5N 005-23.1E	WEST NAVIGATOR	
64-47.4N 007-00.7E	TRANSOCEAN ARCTIC	NEW
65-04.0N 007-29.3E	STENA DON	NEW
65-30.0N 006-56.2E	WEST PHOENIX	
66-08.9N 003-56.5E	LEIV ERIKSSON	NEW

SOUTH AND WEST COASTS OF THE BRITISH ISLES.
NIL.

NOTES:

A. RIGS ARE PROTECTED BY A 500 METRE SAFETY ZONE.

B. ACP - ADJACENT TO CHARTED PLATFORM.

2. CANCEL 079/09.

172. NAVAREA ONE 085

NAVAREA ONE MESSAGES IN FORCE AT 101000 UTC APR 09:

2007 SERIES: 019 050 247 293.

2008 SERIES: 341 377 387.

2009 SERIES: 050 051 052 055 057 066 067 069 073 074 077 080 082 083 084 085.

CANCEL 081/09.

173. NAVAREA ONE 086

SOUTHERN NORTH SEA. DEEP WATER ROUTE VIA DR1 LIGHT-BOUY.

CHART BA 1632.

NORTH, EAST, SOUTH AND WEST CARDINAL LIGHT-BUOYS ESTABLISHED AT LIMIT OF SAFETY ZONE AROUND 49/24-N PLATFORM, 53-17.2N 002-43.2E.