

I Suomenlahti – Finska viken – Gulf of Finland

*460

21

B/634/634_2

Suomi. Tammisaari. Ormnäs. Lisätty paineviemäri. Karttamerkitä.

Finland. Ekenäs. Ormnäs. Tryckledning för avlopp utlagd. Kartmarkering.

Finland. Tammisaari. Ormnäs. Pressure sewer laid down.

Lisää viemäri – Inför tryckledning för avlopp – Insert pressure sewer

	WGS 84	
1)	59°57.8275'N	23°26.0485'E
2)	59 57.8149	23 26.1379
3)	59 57.7815	23 26.3823
4)	59 57.8566	23 26.9417
5)	59 57.8926	23 27.0668

(MKL/SFV/FMA, Helsinki/Helsingfors 2009)

*(T). 461

20, 21, 952, 944

B/633/635

Suomi. Sandöfjärden. Tilapäinen erikoismerkki. Varoitus.

Finland. Sandöfjärden. Tillfälligt specialmärke. Varning.

Finland. Sandöfjärden. Temporary special mark. Warning.

Ref: TM/Ufs/NtM 21/368(T)/2009

Ajankohta: 30.11.2009 asti

Tidpunkt: till den 30 november 2009

Time: until 30 November 2009

Lisää – Inför – Insert:

Nr		WGS 84	
74375	Erikoismerkki/special-	59°53.6001'N	23°36.6802'E
	märke/special mark		

VAROITUS: Alueella sijaitseva tutkimuslautta ja erikoismerkit tulee sivuuttaa varovasti. Ankkuroitumista erikoismerkien, lautan ja Ytterön saaren välille tulee välttää.

WARNING: Passera undersökningsplattformen och specialmärkena med försiktighet. Undvik ankring mellan specialmärkena, plattformen och Ytterö

WARNING: The survey platform and the special marks in the area should be overtaken with caution. Avoid anchoring between the special marks, the platform and the island Ytterö.

(MKL/SFV/FMA, Helsinki/Helsingfors 2009)

***(T). 462**

14, 138, 951

A/609/609_1/610/610_1

Suomi. Kotka. Kuutsalo. Mullinkylän väylä (1.5 m). Ruoppaus- ja läjitystyöt. Varoitus.

Finland. Kotka. Kuutsalo. Mullinkyläleden (1.5 m). Muddrings- och deponiarbeten. Varning.

Warning. Kotka. Kuutsalo. Mullinkylä channel (1.5 m). Dredging and dumping work. Warning.

Ajankohta: 2.11.2009 asti

Tidpunkt: till den 2 november 2009

Time: until 2 November 2009

Veneväylän keskilinja – Mittlinjen – Centre line

WGS-84		
60°27.2439'N	26°58.4200'E	Alku/begynnelsep./starting point
60 26.3581	27 00.7151	Loppu/ändpunkt/end point

VAROITUS: Väylällä ja laituralueella liikkuvien alusten on hiljennettävä nopeutta ohitustilanteissa ja vältettävä aallokon aiheuttamista ruoppaus- ja läjityskohteilla.

WARNING: Fartyg som rör sig i farleden och nära kaj ska sakta farten vid passage av muddrings- och deponiplatserna och undvika att orsaka svall.

WARNING: Vessels operating in the channel and near quay should slow their speed when passing the dredging and spoil grounds and avoid creating wash.

Väylätilassa operoivat työyksiköt kuuntelevat VHF-kanavaa 16.

Lisätiedot: Työmaapäällikkö, puh. 0500 430 420.

Arbetsenheterna passar VHF kanal 16. Tilläggsinformation, tfn 0500 430 420.

Work units maintain watch on VHF channel 16. For more information, contact +358 500 430 420.

(MKL/SFV/FMA, Helsinki/Helsingfors 2009)

*463

14, 138, 951
A/610/610_1/611

Suomi. Kotka. Mussalo. Merikaapelin muuttunut sijainti. Karttamerkinän muutos.

Finland. Kotka. Mussalo. Undervattenskabel. Justerad dragning. Ändrad kartmarkering.

Finland. Kotka. Mussalo. Submarine cable. Alignment adjusted.

Yksityiskohtia: Helsinki–Kotka–Logi (Venäjä)-merikaapelin sijainti on muuttunut Kotkan Mussalon satamassa. Muilta osin kaapelin sijainti säilyy ennallaan.

Detaljer: I Mussalo hamn har Helsingfors–Kotka–Logi (Ryssland) kabelns dragning justerats. I övrigt är kabelns dragning oförändrad.

Details: The alignment of the submarine cable Helsinki–Kotka–Logi (Russia) has been adjusted in Mussalo harbour. The cable alignment remains unchanged elsewhere.

A. Muuttuneet kaapelin linjaukset – Justerad dragning – Adjusted alignment

I. Kaapeli, pohjoinen – Kabel, nordlig – Cable, northern

1)	60°25.0052'N	26°54.5747'E
2)	60 24.9754	26 54.5740
3)	60 24.8018	26 54.0814
4)	60 24.7232	26 53.9925

II. Kaapeli, eteläinen – Kabel, sydlig – Cable, southern

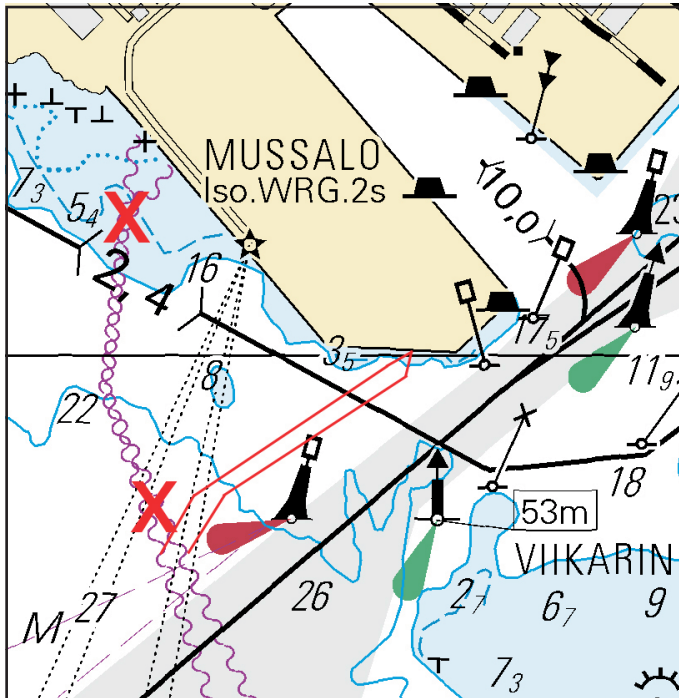
1)	60°25.0055'N	26°54.5747'E
2)	60 24.9829	26 54.5511
3)	60 24.8106	26 54.0061
4)	60 24.7278	26 53.9223

Poista vanhat kaapelien linjaukset. Ks. karttaliite 1.

Stryk befintlig kabeldragning. Se kartskiss 1.

Delete current cable alignment. See Fig. 1.

Karttaliite 1 – Kartskiss 1 – Fig. 1



(MKL/SFV/FMA, Helsinki/Helsingfors 2009)

*464

952, 944
B/Hanko – Haapsalu
1:250 000

Viro. Paldiskin edusta. "Anchorage prohibited" alue poistettu. Karttamerkinän muutos.

Estland. Inloppet till Paldiski. "Anchorage prohibited"-område struket. Ändrad kartmarkering.

Estonia. Approaches to Paldiski. "Anchorage prohibited" area deleted. Amend chart.

Ref: TM/Ufs/NtM 3/48/2009 kumotaan/stryks/deleted

Poista "Anchorage prohibited"-alue – Stryk "Anchorage prohibited" – Delete "Anchorage prohibited":

	KKJ	WGS-84
Paikka	59°22.5690'N	59°22.5758'N
Position	23°55.5919'E	23°55.4046'E
Position		

Paikkaan uponnut miina on tehty vaarattomaksi.

Sjunken mina oskadliggjord.

The mine has been defused.

(NtM 9/128, Tallinn 2009)

II Saaristomeri ja Ahvenanmeri
Skärgårdshavet och Ålands hav
Archipelago Sea and Sea of Åland

***465**

22, 136

B/637/637_1/638

Suomi. Saaristomeri. Hanko. Hanko–Utö-väylä (9.0 m). Reunamerkki Smörsten on korvattu valopojulla. Karttamerkinän muutos.

Finland. Skärgårdshavet. Hangö. Farleden Hangö–Utö (9.0 m). Randmärket Smörsten ersatt med lysboj. Ändrad kartmarkering.

Finland. Archipelago Sea. Hanko. Hanko–Utö channel (9.0 m). Edge mark Smörsten replaced by lighted buoy. Amend chart.

A. Lisää – Inför – Insert:

Nr				WGS 84
74379	Valopojju	Vasen	Fl R 3s	59°49.3305'N
	Lysboj	BB		22°51.1190'E
	Lightbuoy	Port		

B. Poista – Stryk – Delete:

Nr	Smörsten V			WGS 84
13017	Reunamerkki	Vasen	Fl R 3s	59°49.3264'N
	Randmärke	BB		22°51.1265'E
	Edge mark	Port		

(MKL/SFV/FMA, Helsinki/Helsingfors 2009)

***466**

23
B/646/648/649
D/702/703

Suomi. Saaristomeri. Kemiönsaari. Lisätty vesijohto välille Nordanö–Kärä. Karttamerkintä.

Finland. Skärgårdshavet. Kimitoön. Vattenledning utlagd mellan Nordanö och Kärä. Kartmarkering.

Finland. Archipelago Sea. Kemiönsaari. Waterpipe laid down between Nordanö and Kärä. Insert in chart.

Yksityiskohtia: Vesijohto alittaa Rönngründen–Kärä-venereitin (2,0 m).

Detaljer: Vattenledningen passerar under båtrutten Rönngründen–Kärä (2.0 m).

Details: The waterpipe passes under the Rönngründen–Kärä small craft route (2.0 m).

Lisää vesijohto – Inför vattenledning – Insert waterpipe

	WGS 84		
1)	60°06.459'N	22°29.261'E	Nordanö
2)	60 06.451	22 29.241	
3)	60 06.409	22 29.069	
4)	60 06.388	22 28.812	
5)	60 06.355	22 28.645	
6)	60 06.303	22 28.523	Bodholmen

	WGS 84		
1)	60°06.108'N	22°28.349'E	Bodholmen
2)	60 05.979	22 28.217	
3)	60 05.925	22 28.181	
4)	60 05.763	22 28.188	
5)	60 05.617	22 28.272	

6)	60 05.408	22 28.568	
7)	60 05.211	22 28.769	
8)	60 04.961	22 28.768	
9)	60 04.522	22 28.588	Kärä

(MKL/SFV/FMA, Turku/Åbo 2009)

***467**

23, 23_A
B/646/646_1/648
D/702

Suomi. Saaristomeri. Kemiönsaari. Lisätty paineviemäri ja vesijohto välille Lysholmen–Byholmen. Karttamerkinä.

Finland. Skärgårdshavet. Kimitoön. Tryckledning för avlopp och vattenledning införda mellan Lysholmen och Byholmen. Kartmarkering.

Finland. Archipelago Sea. Kemiönsaari. Pressure sewer and waterpipe laid down between Lysholmen and Byholmen. Amend chart.

Yksityiskohtia: Vesijohto ja sen vierellä kulkeva viemäri allittavat Taalintehtaan veneväylän (2,1 m).

Detaljer: Vattenledningen och den parallella tryckledningen för avlopp passerar under båttruten till Dalsbruk (2,1 m).

Details: The waterpipe and the parallel running pressure sewer pass under the small craft route to Taalintehtas (2.1 m).

Lisää viemäri ja vesijohto– Inför tryckledning för avlopp och vattenledning – Insert pressure sewer and waterpipe:

	WGS 84		
1)	60°00.838'N	22°29.720'E	Lysholmen
2)	60 00.838	22 29.724	
3)	60 00.835	22 29.743	
4)	60 00.825	22 29.757	
5)	60 00.805	22 29.760	
6)	60 00.797	22 29.764	Byholmen

(MKL/SFV/FMA, Turku/Åbo 2009)

III Pohjanlahti – Bottniska viken – Gulf of Bothnia

*468

40, 40_A
D/735/735_1
E/801/802

Suomi. Selkämeri. Uusikaupunki. Siirretty viitta. Karttamerkinnän muutos.

Finland. Bottenhavet. Nystad. Flyttad prick. Ändrad kartmarkering.

Finland. Sea of Bothnia. Uusikaupunki. Moved spar buoy. Amend chart.

Siirrä – Flytta – Move:

Nr		WGS-84	
38153	Oikea	Paikasta/Från/From	Paikkaan/Till/To
	SB	60°47.613	60°47.6229
	Starboard	21°23.633	21°23.6957

(MKL/SFV/FMA, Turku/Åbo 2009)

*469

G/843/844/845

Suomi. Lumijoki. Härkäsäikkä–Varjakka-venereitti. Uusi venereitti. Uudet viitat. Karttamerkintä.

Finland. Lumijoki. Båtrutten Härkäsäikkä–Varjakka. Ny båtrutt. Nya prickar. Kartmarkering.

Finland. Lumijoki. Small craft route Härkäsäikkä–Varjakka. New small craft route. New spar buoys. Insert in chart.

Yksityiskohtia: Venereitille ei ole vahvistettu kulkusyvyyttä.

Detaljer: Inget bekräftat leddjupgående för båtrutten.

Details: No confirmed max. authorised draught for the small craft route.

A. Venereitin keskilinja – Båtruttens mittlinje – Centre line of small craft route

	WGS 84		
1)	64°58.3797'N	24°55.0815'E	Alku/begynnelsep./starting point
2)	64 57.3238	25 01.0571	Taitepiste/brytpunkt/breakpoint
3)	64 56.0011	25 06.0036	"
4)	64 55.4500	25 06.1389	"
5)	64 55.3318	25 06.1689	Loppu/ändpunkt/end point

B. Asetetut valaisemattomat viitat – Utlagda obelysta prickar – Unlighted spar buoys put down

Lisää – Inför – Insert:

	Nr		WGS 84	
1)	73422	länsi/väst/west	64°58.3848'N	24°55.1146'E
2)	73420	turvavesi/mittleds/safe water	64 57.8570	24 58.0390
3)	73421	vasen/BB/port	64 57.6350	24 59.4554
4)	73419	vasen/BB/port	64 57.3163	25 01.1440
5)	73418	turvavesi/mittleds/safe water	64 56.8984	25 02.6480
6)	73417	vasen/BB/port	64 56.4751	25 04.3060
7)	73416	itä/ost/east	64 56.0264	25 05.8694
8)	73414	vasen/BB/port	64 55.4491	25 06.1500
9)	73415	oikea/SB/starboard	64 55.4473	25 06.1318
10)	73412	vasen/BB/port	64 55.3473	25 06.1816
11)	73413	oikea/SB/starboard	64 55.3499	25 06.1576
12)	39308	vasen/BB/port	64 55.3386	25 06.1776

(MKL/SFV/FMA, Vaasa/Vasa 2009)

***(T). 470**

55, 958

Suomi. Perämeri. Raahe–Oulu–Kemi-väylä (10.0 m). Tutkamerkki Karjulan valo palautettu. Karttamerkinän muutos.

Finland. Bottenviken. Farleden Brahestad–Uleåborg–Kemi (10.0 m). Radar-märket Karjulas ljus åter i funktion. Ändrad kartmarkering.

Finland. Bay of Bothnia. Raahe–Oulu–Kemi channel (10.0 m). Light of radar target beacon Karjula reinstated. Amend chart.

Ref: TM/Ufs/NtM 27-28/501(T)/2007

Lisää valo – Inför ljus – Insert light:

Nr		WGS 84	
62870	Tutkamerkki Karjula	64°46.3680'N	24°08.9126'E
	Radarmärket Karjula		
	Radar Target Beacon Karjula		

(MKL/SFV/FMA, Helsinki/Helsingfors 2009)

IV Itämeri – Östersjön – Baltic Sea

*471

Swe. 8141, 921

Ruotsi. Juutinrauma. Flintrännen. Pienentynyt syvyys.

Sverige. Öresund. Flintrännen. Minskat djup.

Sweden. The Sound. Flintrännen. Less depth.

Ref: TM/Ufs/NtM 17/295/2009 (T), 4/55/2008 (T), 7/150/2006 (T)

Viimeisimmissä tarkastusmittauksissa on Flintrännenistä löytynyt useita alle 8.2 metrin syvyyksiä kohteita.

Aluksia, jotka liikennöivät suurimmalla suositetulla (7.0 m) tai tätä lähellä olevalla syvyyksellä, kehoitetaan liikkumaan väylällä rajoitetulla nopeudella.

Den senaste kontrollmätningen av Flintrännen visar på mindre djup än 8.2 m på flera positioner.

Fartyg med maximalt rekommenderat djupgående (7.0 m), eller nära detta, uppmanas att passera genom Flintrännen med reducerad fart.

The latest survey of Flintrännen reveals less depth than 8.2 m in several positions. Vessels with a draught close to the maximum recommended (7.0 m) are advised to proceed in Flintrännen at reduced speed.

Muuta Flintrännenin syvyys (2007) – Ändra Flintrännans djup (2007) – Amend depth in Flintrännen (2007):

	WGS-84	
8.2 m > 8.0 m	55°35.0'N	12°50.5'E

(Ufs 272/5840, Norrköping 2009)

VI Sisävesistöt – Inlandsfarvattnen – Inland Waterways

*472

L/215

Vuoksen vesistö. Sulkava. Varmavirta. Lisätty kaapeli välille Hiekkaniemi–Vanha Suonalusniemi. Kaapeli alittaa Haapaselkä–Hakovirta–Vekara-veneväylän (2.4 m). Karttamerkintä.

Vuoksens vattendrag. Sulkava. Varmavirta. Kabel nedlagd mellan Hiekkaniemi och Vanha Suonalusniemi. Kabeln går under båtrutten Haapaselkä-Hakovirta-Vekara (2.4 m). Kartmarkering.

Vuoksi watercourse. Sulkava. Varmavirta. Submarine cable laid down between Hiekkaniemi and Vanha Suonalusniemi. The cable passes under the Haapaselkä-Hakovirta-Vekara small craft route (2.4 m). Insert in chart.

Lisää kaapeli – Inför kabel – Insert submarine cable:

	WGS 84	
1)	61°43.7907'N	28°15.3782'E
2)	61 43.8406	28 14.7654

(MKL/SFV/FMA, Lappeenranta/Villmanstrand 2009)

***473**

L/218, M/225

Vuoksen vesistö. Savonlinna. Lisätty kaapeli välille Laukansaari-Pappisaari-Palanutsaari. Kaapeli alittaa Muhasaari-Visulanniemi-väylän (2.4 m). Kartta-merkintä.

Vuoksens vattendrag. Nyslott. Kabel nedlagd på avsnittet Laukansaari-Pappisaari-Palanutsaari. Kabeln går under farleden Muhasaari-Visulanniemi (2.4). Kartmarkering.

Vuoksi watercourse. Savonlinna. Submarine cable laid down in the section Laukansaari-Pappisaari-Palanutsaari. The cable passes under the Muhasaari-Visulanniemi channel (2.4 m). Insert in chart.

Lisää kaapeli – Inför kabel – Insert submarine cable:

	WGS 84	
1)	61 48.4072	28 48.7025
2)	61 48.3874	28 48.6965
3)	61 48.3380	28 48.8068
4)	61 48.3169	28 48.9172
5)	61 48.3098	28 48.9919
6)	61 48.2872	28 49.0096
7)	61 48.2661	28 49.0483
8)	61 48.2717	28 49.1258
9)	61 48.3140	28 49.2719
10)	61 48.3520	28 49.4322

(MKL/SFV/FMA, Lappeenranta/Villmanstrand 2009)

*474

433, 434, 434_A
M/236/236_1

Vuoksen vesistö. Juankoski. Paasivirta. Lisätty vesijohto. Vesijohto alittaa Juurusvesi–Vuotjärvi-väylän (1.8 m). Karttamerkintä.

Vuoksens vattendrag. Juankoski. Paasivirta. Vattenledning nedlagd. Vattenledningen går under farleden Juurusvesi–Vuotjärvi (1.8 m). Kartmarkering.

Vuoksi watercourse. Juankoski. Paasivirta. Water pipeline laid down. The pipeline passes under the Juurusvesi–Vuotjärvi channel (1.8 m). Insert in chart.

Lisää vesijohto – Inför vattenledning – Insert water pipeline:

	WGS-84	
1)	63°02.90'N	28°18.95'E
2)	63 02.8822	28 19.1131

(MKL/SFV/FMA, Lappeenranta/Villmanstrand 2009)

*475

410
L/218/218_1
M/225/225_1

Vuoksen vesistö. Savonlinna. Haapavesi. Lisätty kaapeli välille Jukolansalo–Iso Sammalsaari–Pieni Sammalsaari. Kaapeli alittaa Kermajärvi–Sulosaari–Laitaatsalmi-väylän (4.0 m). Karttamerkintä.

Vuoksens vattendrag. Nyslott. Haapavesi. Kabel nedlagd på avsnittet Jukolansalo–Iso Sammalsaari–Pieni Sammalsaari. Kabeln går under farleden Kermajärvi–Sulosaari–Laitaatsalmi (4.0 m). Kartmarkering.

Vuoksi watercourse. Savonlinna. Haapavesi. Submarine cable laid down in the section Jukolansalo–Iso Sammalsaari–Pieni Sammalsaari. The cable passes under the Kermajärvi–Sulosaari–Laitaatsalmi channel (4.0 m). Insert in chart.

Lisää kaapeli – Inför kabel – Insert submarine cable:

	WGS 84		
1)	61°52.8764'N	28°51.2347'E	Jukolansalo
2)	61 52.8920	28 51.2171	
3)	61 52.9195	28 51.2146	
4)	61 52.9369	28 51.2035	
5)	61 52.9638	28 51.2010	
6)	61 52.9954	28 51.2208	Iso Sammalsaari

7)	61 52.9975	28 51.2203	Iso Sammalsaari
8)	61 52.9912	28 51.1911	
9)	61 53.0047	28 51.0278	
10)	61 53.0146	28 50.9128	
11)	61 53.0082	28 50.8546	
12)	61 52.9918	28 50.8064	
13)	61 52.9854	28 50.7519	
14)	61 52.9901	28 50.6851	
15)	61 53.0064	28 50.6084	
16)	61 53.0152	28 50.5961	Pieni Sammalsaari

(MKL/SFV/FMA, Lappeenranta/Villmanstrand 2009)

***476**

M/243/243_1

Vuoksen vesistö. Heinävesi. Varistaipale. Lisätty kaapeli välille Rusinniemi-Mäntysaari. Kaapeli alittaa Kermajärvi-Suvasvesi-Kuopio-väylän (2.4 m). Karttamerkintä.

Vuoksens vattendrag. Heinävesi. Varistaipale. Kabel nedlagd mellan Rusinniemi och Mäntysaari. Kabeln går under farleden Kermajärvi – Suvasvesi – Kuopio (2.4 m). Kartmarkering.

Vuoksi watercourse. Heinävesi. Varistaipale. Submarine cable laid down between Rusinniemi and Mäntysaari. The cable passes under the Kermavesi-Suvasvesi-Kuopio channel (2.4 m). Insert in chart.

Lisää kaapeli – Inför kabel – Insert submarine cable:

	WGS 84	
1)	62°34.0601'N	28°32.9224'E
2)	62 34.1381	28 32.8784
3)	62 34.1400	28 32.8631

(MKL/SFV/FMA, Lappeenranta/Villmanstrand 2009)

***477**

426

Vuoksen vesistö. Pielinen. Nurmes. Lisätty ilmajohto välille manner-Rotankannan saari. Johdon alikulkukorkeus max. 7 m. Karttamerkintä.

Vuoksens vattendrag. Pielinen. Nurmes. Luftledning dragen mellan fastlandet och ön Rotankanta. Fri höjd under ledningen max. 7 m. Kartmarkering.

Vuoksi watercourse. Pielinen. Nurmes. Overhead cable installed between the mainland and the island Rotankanta. Safe overhead clearance max. 7 m. Insert in chart.

Yksityiskohtia: Saari ei erotu rantaviivasta merikartalla 426, mutta on luonnossa kierrettävissä veneellä.

Detaljer: Ön avskiljs inte från kustlinjen i sjökort 426, men det går att köra runt den med båt.

Details: The Island is not separated from the coastline in chart 426, but it is possible to sail around it by boat.

Lisää ilmajohto – Inför luftledning – Insert overhead cable:

	KKJ		
1)	63°28.22'N	29°21.62'E	manner
2)	63 28.24	29 21.68	saari

(MKL/SFV/FMA, Lappeenranta/Villmanstrand 2009)

***478**

J/319

Kymijoen vesistö. Luhanka. Lisätty kaapeli välille Luhansaari– Lomakeidas. Kaapeli liittaa Souselkä–Luhanka-veneväylän (1.5 m). Karttamerkintä.

Kymmene älvs vattendrag. Luhanka. Kabel nedlagd mellan Luhansaari– Lomakeidas. Kabeln går under båtrutten Souselkä–Luhanka (1.5 m). Kartmarkering.

Kymijoki watercourse. Luhanka. Submarine cable laid down between Luhansaari and Lomakeidas. The cable passes under the Souselkä–Luhanka small craft route (1.5 m). Insert in chart.

Lisää kaapeli – Inför kabel – Insert submarine cable:

	WGS 84		
1)	61° 47.2615 N	25° 41.9415 E	Luhansaari
2)	61° 47.2706 N	25° 41.9235 E	
3)	61° 47.2804 N	25° 41.9235 E	
4)	61° 47.2885 N	25° 41.9458 E	Luhansaari
5)	61° 47.2893 N	25° 41.9454 E	Luhansaari
6)	61° 47.2936 N	25° 41.9291 E	
7)	61° 47.3112 N	25° 41.9029 E	
8)	61° 47.3299 N	25° 41.8926 E	
9)	61° 47.3866 N	25° 41.8926 E	
10)	61° 47.4313 N	25° 41.8515 E	
11)	61° 47.4554 N	25° 41.8016 E	Lomakeidas

(MKL/SFV/FMA, Lappeenranta/Villmanstrand 2009)

*479

P/539

Kokemäenjoen vesistö. Pälkänevesi. Lisätty kaapeli välille Paavolainen–Ristisaari E–Ristisaari P. Kaapeli alittaa Mallasvesi–Pälkäne–Kankahuvenlahti-veneyvälän (1.2 m). Karttamerkintä.

Kumo älvs vattendrag. Pälkänevesi. Kabel nedlagd på avsnittet Paavolainen–Ristisaari E–Ristisaari P. Kabeln går under båtrutten Mallasvesi–Pälkäne Kankahuvenlahti (1.2 m). Kartmarkering.

Kokemäkijoki watercourse. Pälkänevesi. Submarine cable laid down in the section Paavolainen–Ristisaari E–Ristisaari P. The cable passes under the Mallasvesi–Pälkäne–Kankahuvenlahti small craft route (1.2 m). Insert in chart.

Lisää kaapeli – Inför kabel – Insert submarine cable:

	KKJ		
1)	61°20.8048'N	24°20.4389'E	Paavolainen
2)	61 20.8117	24 20.4488	
3)	61 20.8298	24 20.4816	
4)	61 20.8560	24 20.5162	
5)	61 20.8681	24 20.5217	
6)	61 20.8798	24 20.5257	
7)	61 20.8949	24 20.5258	
8)	61 20.9102	24 20.5222	
9)	61 20.9377	24 20.5130	
10)	61 20.9614	24 20.5075	
11)	61 21.0146	24 20.4869	
12)	61 21.0449	24 20.4717	
13)	61 21.0723	24 20.4624	
14)	61 21.0970	24 20.4602	
15)	61 21.1187	24 20.4667	
16)	61 21.1478	24 20.4866	
17)	61 21.1735	24 20.5086	
18)	61 21.2011	24 20.5393	
19)	61 21.2540	24 20.6035	
20)	61 21.2785	24 20.6272	
21)	61 21.2888	24 20.6354	
22)	61 21.3026	24 20.6339	
23)	61 21.3294	24 20.6576	
24)	61 21.3403	24 20.6735	
25)	61 21.3493	24 20.6819	
26)	61 21.3673	24 20.6965	

27)	61 21.3722	24 20.6974	
28)	61 21.3805	24 20.6920	
29)	61 21.3863	24 20.6844	
30)	61 21.3972	24 20.6698	
31)	61 21.4142	24 20.6431	
32)	61 21.4173	24 20.6345	
33)	61 21.4183	24 20.6252	
34)	61 21.4172	24 20.6145	
35)	61 21.4068	24 20.5504	
36)	61 21.4032	24 20.5222	
37)	61 21.4014	24 20.4955	
38)	61 21.4014	24 20.4790	
39)	61 21.4045	24 20.4602	
40)	61 21.4081	24 20.4519	
41)	61 21.4133	24 20.4439	
42)	61 21.4196	24 20.4383	
43)	61 21.4283	24 20.4343	
44)	61 21.4334	24 20.4326	
45)	61 21.4412	24 20.4316	
46)	61 21.4505	24 20.4323	
47)	61 21.4603	24 20.4350	
48)	61 21.4721	24 20.4430	
49)	61 21.4768	24 20.4440	Ristisaari E

	KKJ		
1)	61°21.8933,N	24°19.8088'E	Ristisaari P
2)	61 21.8900	24 19.7961	
3)	61 21.8830	24 19.7751	
4)	61 21.8806	24 19.7689	
5)	61 21.8794	24 19.7607	
6)	61 21.8745	24 19.7525	
7)	61 21.8730	24 19.7484	
8)	61 21.8690	24 19.7189	
9)	61 21.8650	24 19.6949	
10)	61 21.8627	24 19.6881	
11)	61 21.8648	24 19.6846	
12)	61 21.8551	24 19.6478	
13)	61 21.8516	24 19.6380	
14)	61 21.8474	24 19.6309	

15)	61 21.8410	24 19.6244	
16)	61 21.8326	24 19.6216	
17)	61 21.8253	24 19.6212	
18)	61 21.8084	24 19.6236	
19)	61 21.7925	24 19.6228	
20)	61 21.7847	24 19.6193	
21)	61 21.7756	24 19.6130	
22)	61 21.7665	24 19.6097	
23)	61 21.7516	24 19.6085	
24)	61 21.7378	24 19.6091	
25)	61 21.7255	24 19.6147	
26)	61 21.6994	24 19.6317	
27)	61 21.6652	24 19.6667	
28)	61 21.6543	24 19.6772	
29)	61 21.6391	24 19.6877	
30)	61 21.6242	24 19.7065	
31)	61 21.5939	24 19.7341	
32)	61 21.5631	24 19.7654	
33)	61 21.5420	24 19.7886	
34)	61 21.5153	24 19.8235	
35)	61 21.5080	24 19.8351	
36)	61 21.4566	24 19.9061	
37)	61 21.4280	24 19.9556	
38)	61 21.4114	24 19.9927	
39)	61 21.3894	24 20.0444	
40)	61 21.3744	24 20.0861	
41)	61 21.3701	24 20.1076	
42)	61 21.3690	24 20.1329	
43)	61 21.3693	24 20.1482	
44)	61 21.3712	24 20.1739	
45)	61 21.3739	24 20.2016	
46)	61 21.3827	24 20.2760	
47)	61 21.3911	24 20.3338	
48)	61 21.4030	24 20.4008	
49)	61 21.4075	24 20.4143	
50)	61 21.4165	24 20.4241	
51)	61 21.4254	24 20.4329	
52)	61 21.4283	24 20.4343	
53)	61 21.4334	24 20.4326	
54)	61 21.4412	24 20.4316	

55)	61 21.4505	24 20.4323	
56)	61 21.4603	24 20.4350	
57)	61 21.4721	24 20.4430	
58)	61 21.4768	24 20.4440	Ristisaari E

(MKL/SFV/FMA, Lappeenranta/Villmanstrand 2009)

VIII Tiedotuksia – Tillkännagivanden – Announcements

***480**

Ruotsi. Uudet Vessel Traffic Services (VTS) ja Ship Reporting Systems (SRS) määräykset.

Sverige. Nya föreskrifter om sjötrafikinformationstjänst (VTS) och Ship Reporting Systems (SRS).

Sweden. New regulations on Vessel Traffic Services (VTS) and Ship Reporting Systems (SRS).

Ref: TM/UfS/NtM 1/15/2009, 9/148/2009 uusitaan/upprepas/repeated

Ajankohta: 1.1.2009 alkaen

Tidpunkt: fr.o.m. den 1 januari 2009

Time: from 1 January 2009

Ruotsin vesillä tulivat mainittuna ajankohtana voimaan uudet VTS- ja SRS-määräykset. Uudet määräykset sisältävät muutoksia VTS-alueisiin, raportointikäytäntöön sekä raportointipisteisiin ja -linjoihin.

Määräykset löytyvät Ruotsin Merenkululaitoksen asetuskoelmasta SJÖFS 2008:80: http://www.sjofartsverket.se/templates/SFVXPage_849.aspx

Lisätiedot: puh. +46 11 19 10 00.

Från angiven tid gäller nya föreskrifter för VTS och SRS i Sverige. De nya föreskrifterna innebär bl.a. ändringar av VTS-områden, rapporteringsrutiner samt rapporteringspunkter- och linjer.

Föreskrifterna publiceras i sin helhet i SJÖFS 2008:80 som finns för nedladdning på svenska Sjöfartsverkets hemsida:

http://www.sjofartsverket.se/templates/SFVXPage_849.aspx

För ytterligare upplysningar: tel. +46 11 19 10 00.

A new regulation on VTS and SRS in Swedish waters came into force on the date given above. The new regulations include changes to VTS areas, reporting routines and ship reporting points and lines.

The regulations will be published in the Swedish Maritime Administration Code of Statutes, SJÖFS 2008:80, which will be available on the Swedish Maritime Administration's website: http://www.sjofartsverket.se/templates/SFVXPage_7202.aspx
For further information: tel. +46 11 19 10 00.

(Ufs 237/5308, Norrköping 2008)

NAVAREA ONE

481. NAVAREA ONE 236

CANCEL 150/09. CURLEW FPSO ON LOCATION 56-44N 001-18E.

482. NAVAREA ONE 239

IRELAND, EAST COAST. ARKLOW BANK. CHART BA 1787 (OSI DATUM).

1. SOUTH ARKLOW LIGHT-BUOY, Q(6)+LFI.15S, RACON (O), AIS MMSI NUMBER 992501040, ESTABLISHED 52-40.196N 005-58.886W.
2. FORMER SOUTH ARKLOW LIGHT-BUOY CLOSE NNW AND ARKLOW LANBY CLOSE SE PERMANENTLY DISCONTINUED.

483. NAVAREA ONE 244

CANCEL 209/09. M/V RAMFORM VIKING OPERATIONS COMPLETE.

484. NAVAREA ONE 245

IRELAND, EAST COAST. DUBLIN EASTWARDS.

CHART BA 1468 VIRTUAL AIS AIDS TO NAVIGATION ESTABLISHED

53-21N 005-30W AND 53-27N 005-30W. THESE ARE VIRTUAL SAFE WATER MARKS WITH NO NAVIGATIONAL SIGNIFICANCE AND THERE IS NO PHYSICAL OBSTRUCTION OF ANY KIND.

485. NAVAREA ONE 249

NORTHERN NORTH SEA, UK SECTOR. CHART BA 295 1. SEISMIC SURVEY IN PROGRESS BY M/V RAMFORM VIKING TOWING TWELVE 4800 METRE LONG CABLES WITHIN AREA BOUNDED BY 61-19N

000-20E, 61-35N 000-55E, 61-00N 002-06E AND 60-44N 001-31E.

GUARD VESSEL IN ATTENDANCE. WIDE BERTH REQUESTED.

2. CANCEL THIS MESSAGE 010600 UTC OCT 09.

486. NAVAREA ONE 250

NAVAREA ONE MESSAGES IN FORCE AT 111000 UTC SEP 09:

2008 SERIES: 341 377 387.

2009 SERIES: 055 170 180 200 205 211 216 219 220 224 227 228 230 239 243 245 249 250.

CANCEL 240/09.

487. NAVAREA ONE 252

GPS. PRN 24 UNUSABLE UNTIL FURTHER NOTICE.

488. NAVAREA ONE 253

ENGLAND, EAST COAST.

THAMES ESTUARY. EAST SWIN CHANNEL.

CHART BA 1975.

A. S. WHITAKER LIGHT-BUOY MOVED TO 51-40.166N 001-09.109E.

B. N. MIDDLE LIGHT-BUOY MOVED TO 51-41.347N 001-12.612E.

489. NAVAREA ONE 254

RIGLIST. CORRECT AT 140600 UTC SEP 09

SOUTHERN NORTH SEA: 51 TO 55 N.

52-36.7N 003-50.4E	NOBLE GEORGE SAUVAGEAU	
53-40.8N 001-58.7E	NOBLE JULIE ROBERTSON	
53-48.9N 003-27.1E	NOBLE AL WHITE	
53-49.1N 004-30.8E	NOBLE RONALD HOOPE	
53-58.2N 001-12.5E	GSF LABRADOR	NEW

NORTH SEA: 55 TO 60 N, EAST OF 5 W AND THE BALTIC SEA.

55-45.8N 004-26.5E	MAERSK RESOLVE	
56-36.4N 003-26.1E	MAERSK GALLANT	
56-41.8N 002-14.9E	ENSCO 102	
56-45.1N 001-32.3E	NOBLE TON VAN LANGEVELD	NEW
57-17.9N 001-21.9E	OCEAN NOMAD	
57-22.5N 001-59.9E	GSF GALAXY 1	
57-38.0N 001-24.1E	SEDCO 711	NEW
57-49.6N 000-56.1W	GSF ARCTIC 4	NEW
57-59.3N 000-58.1W	TRANSOCEAN PROSPECT	NEW
58-04.1N 001-53.1E	MAERSK GUARDIAN	
58-16.1N 001-14.1E	OCEAN PRINCESS	NEW
58-16.8N 002-00.4W	J.W. MCLEAN	NEW
58-18.1N 001-42.4W	STENA SPEY	
58-25.4N 001-43.4E	WEST EPSILON	
59-19.7N 001-50.3E	SONGE DEE	NEW
59-26.1N 002-42.9E	WEST ALPHA	NEW
59-44.3N 002-23.7E	TRANSOCEAN WINNER	NEW
59-51.9N 002-37.8E	OCEAN VANGUARD	NEW

NORWEGIAN SEA: NORTH OF 60 N, EAST OF 5 W.

60-11.2N 003-51.3W	BYFORD DOLPHIN	
60-29.1N 002-42.7E	TRANSOCEAN LEADER	NEW
60-32.7N 001-47.4E	SEDCO 714	
60-43.7N 003-34.6E	POLAR PIONEER	
60-46.6N 003-26.2E	SONGA TRYM	NEW
60-49.9N 003-34.5E	WEST VENTURE	
61-04.0N 003-42.4W	STENA CARRON	
61-04.3N 002-11.5E	DEEPSEA ATLANTIC	
61-04.6N 002-06.8W	TRANSOCEAN RATHER	
61-10.0N 003-40.2E	SONGA DELTA	
61-16.5N 002-07.2E	BORGLAND DOLPHIN	
61-23.3N 003-58.9E	TRANSOCEAN SEARCHER	
61-28.1N 001-33.5E	TRANSOCEAN JOHN SHAW	
61-35.4N 001-16.7E	PAUL B LOYD JR	
61-50.1N 003-49.5E	BREDFORD DOLPHIN	
63-29.5N 005-23.1E	WEST NAVIGATOR	

63-35.0N 005-25.0E	LEIV EIRIKSSON	
63-41.1N 006-40.2E	AKER BARENTS	
NAMSFJORDAN, NORWAY	STENA DON	NEW
65-02.4N 006-56.3E	SCARABEO 5	NEW
65-23.0N 007-22.0E	DEEPSEA BERGEN	
65-30.0N 006-56.2E	WEST PHOENIX	

SOUTH AND WEST COASTS OF THE BRITISH ISLES.
NIL.

NOTES:

- A. RIGS ARE PROTECTED BY A 500 METRE SAFETY ZONE.
 - B. ACP - ADJACENT TO CHARTED PLATFORM.
2. CANCEL 243/09.