

I Suomenlahti – Finska viken – Gulf of Finland

*46.

16
A/619

Suomi. Porvoo. Lisätty kaapeli välille Svedjeholmen- Falkholmen. Karttamerkintä. Finland. Borgå. Kabel nedlagd mellan Svedjeholmen och Falkholmen. Kartmarkering.
Finland. Porvoo. Submarine cable laid down between Svedjeholmen and Falkholmen. Insert in chart.

Lisää kaapeli – Inför kabel – Insert submarine cable:

	WGS 84	
1)	60°19.6262'N	25°54.1854'E
2)	60 19.6399	25 54.0122
3)	60 19.6250	25 53.8422
4)	60 19.5804	25 53.6569
5)	60 19.4990	25 53.5196
6)	60 19.3640	25 53.4155
7)	60 19.2740	25 53.4675

(LV/TV/FTA. Helsinki/Helsingfors 2010)

II Saaristomeri ja Ahvenanmeri

Skärgårdshavet och Ålands hav

Archipelago Sea and Sea of Åland

*47.

24, 25, 25_A, 25_A_1, 26, 27, 27_A, 952, 953
 C, D/714
 D/713/715 – 718/716_1/717_1/718_1/718_1_A
 C, D INDEX

Suomi. Saaristomeri. Lövsjär–Utö-väylä (10.0 m). Utö-Hanko-väylä (9.0 m). Väylälinjauksen muutos. Väyläalueen muutos. Turvalaitemuutokset. Matalikko. Väyläosan poisto. Karttamerkinnän muutos.

Finland. Skärgårdshavet. Farleden Lövsjär – Utö (10.0 m). Ändrad farledsdragnings. Farleden Utö-Hangö (9.0 m). Ändrat farledsområde. Ändrad utprickning. Grund. Indraget farledsavsnitt. Ändrad kartmarkering.

Finland. Archipelago Sea. Lövsjär–Utö channel (10.0 m). Amended channel alignment. Utö–Hanko channel (9.0 m) Fairway area amended. Amended buyoage. Shoal. Discontinued fairway leg. Amend chart.

Yksityiskohtia: Kaikille Lövsjär – Utö väylän merikartoille lisätään väyläalueen rasterointi.

Detaljer: Rastrerat farledsområde tillsätts i alla sjökort över farleden Utö-Lövsjär.

Details: Screening will be added to the channel area in all charts of the Utö-Lövsjär channel.

I. Väylälinjauksen muutokset – Ändrad farledsdragning – Amended channel alignment

A. Utö - Lövsjär

Väylän keskilinja – Farledens mittlinje – Fairway centre line

			Suunta
			Riktning
	WGS 84		Direction
1)	59°48.8752'N	Alku/begynnelsep./start. point	
	21°20.1855'E		Uusi - Ny- New
2)	59 49.0486	Taitep./brytpunkt/breakpoint	232.0° – 052.0°
	21 20.6254		1) – 6)
3)	59 49.0545	"	
	21 20.6405		
4)	59 49.2695	Risteys/korsning/crossing	
	21 21.1859		
5)	59 50.2088	Taitep./brytpunkt/breakpoint	
	21 23.5723		
6)	59 50.3044	Risteys/korsning/crossing	
	21 23.8154		
7)	59 50.4451	Taitep./brytpunkt/breakpoint	
	21 23.9457		
8)	59 50.9472	"	
	21 24.4107		
9)	59 51.1090	Risteys/korsning/crossing	
	21 24.5605		
10)	59 51.1937	Taitep./brytpunkt/breakpoint	
	21 24.8728		
11)	59 51.2445	"	
	21 25.0602		

12)	59 52.8261	"	
	21 30.9048		
13)	59 52.8612	"	Uusi - Ny- New
	21 31.0345		234.0° – 054.0°
14)	59 52.9047	"	13) – 17)
	21 31.1534		
15)	59 54.6942	Risteys/korsning/crossing	
	21 36.0443		
16)	59 55.3648	Taitep./brytpunkt/breakpoint	
	21 37.8815		
17)	59 55.4704	"	
	21 38.1709		
18)	59 55.5416	Risteys/korsning/crossing	
	21 38.2631		
19)	59 55.6209	Taitep./brytpunkt/breakpoint	
	21 38.3658		
20)	59 56.2974	Risteys/korsning/crossing	
	21 39.2419		
21)	59 56.7507	"	
	21 39.8295		
22)	59 56.8812	"	
	21 39.9987		
23)	59 58.2587	Taitep./brytpunkt/breakpoint	
	21 41.7861		
24)	59 58.3943	"	
	21 41.9623		
25)	59 58.5561	"	
	21 41.9601		
26)	60 00.6579	"	
	21 41.9321		
27)	60 00.7925	"	
	21 41.9303		
28)	60 00.9228	"	
	21 41.8623		
29)	60 02.5170	"	
	21 41.0301		
30)	60 02.6959	"	
	21 40.9367		Uusi - Ny- New
31)	60 02.8794	"	187.0° – 007.0°
	21 40.9814		30) – 34)

32)	60 04.6867	Risteys/korsning/crossing	
	21 41.4222		
33)	60 05.0578	Risteys/korsning/crossing	
	21 41.5128		
34)	60 06.0390	Kaarre/giren/bend	
	21 41.7526		
	60 06.1042	Origo. R=1000 m. K=34.8	
	21 40.6820		
35)	60 06.2066	Kaarre/giren/bend	
	21 41.7935		
36)	60 06.3558	Taitep./brytpunkt/breakpoint	
	21 41.6356		
37)	60 06.8965	Risteys/korsning/crossing	
	21 41.0633		
38)	60 07.1396	Taitep./brytpunkt/breakpoint	
	21 40.8059		
39)	60 07.3267	"	
	21 40.6076		
40)	60 07.5312	"	
	21 40.7179		
41)	60 07.6847	Risteys/korsning/crossing	
	21 40.8008		
42)	60 09.4514	Taitep./brytpunkt/breakpoint	
	21 41.7549		
43)	60 09.5221	"	
	21 41.7931		
44)	60 09.5947	"	
	21 41.8118		
45)	60 09.9354	Risteys/korsning/crossing	
	21 41.8995		
46)	60 10.1552	"	
	21 41.9560		
47)	60 10.6913	"	
	21 42.0940		
48)	60 11.1550	Taitep./brytpunkt/breakpoint	
	21 42.2134		
49)	60 11.2614	"	Lisää-inför-insert
	21 42.2408		198,7° - 018,7°
50)	60 11.3630	"	49)– 54)
	21 42.3098		

51)	60 11.3926	Risteys/korsning/crossing	
	21 42.3300		
52)	60 11.7809	"	
	21 42.5938		
53)	60 11.9062	Taitep./brytpunkt/breakpoint	
	21 42.6789		
54)	60 12.0224	"	
	21 42.7579		
55)	60 12.1448	"	
	21 42.7686		
56)	60 13.1860	"	
	21 42.8599		
57)	60 13.2747	Risteys/korsning/crossing	
	21 42.8677		

B. L –haara – V-förgrening – W branch

Väylän keskilinja – Farledens mittlinje – Fairway centre line

	WGS 84		
1)	59°51.9929'N	21°21.1849'E	Alku/begynnelsep./starting point
2)	59 51.1090	21 24.5605	Loppu/ändpunkt/end point

Poista vanhat keskilinjat.

Stryk de befintliga mittlinjerna.

Delete existing centre lines.

II. Väyläalueen merkintä – Utmärkning av farledsområdet – Marking of the channel area

A. Oikea reunalinja – Högra begränsningslinjen - Right edge line

	WGS 84	
1)	59°48.5824'N	21°20.7113'E
2)	59 49.1264	21 21.3455
3)	59 49.4975	21 21.9923
4)	59 49.8360	21 23.1457
5)	59 50.1406	21 24.2172
6)	59 50.6735	21 24.5776
7)	59 50.9041	21 24.7336

8)	59 51.0314	21 25.2030
9)	59 51.2387	21 25.9677
10)	59 52.8189	21 31.8111
11)	59 55.1341	21 38.1520
12)	59 55.1979	21 38.3271
13)	59 55.3499	21 38.7444
14)	59 58.0310	21 42.2243
15)	59 59.5884	21 42.3458
16)	59 59.9382	21 42.1988
17)	60 00.7837	21 42.1875
18)	60 02.7730	21 41.1488
19)	60 04.1738	21 41.4808
20)	60 04.3317	21 41.5182
21)	60 05.6713	21 41.8362
22)	60 06.2284	21 41.9686
23)	60 07.2969	21 40.8374
24)	60 08.9926	21 41.8274
25)	60 09.7359	21 42.0903
26)	60 09.9777	21 42.1555
27)	60 11.3049	21 42.5138
28)	60 11.8216	21 42.8648
29)	60 11.8574	21 42.8680
30)	60 11.9991	21 42.8804
31)	60 13.2033	21 42.9861

B. Vasen reunalinja - Vänstra begränsningslinjen - Left edge line

	WGS 84	
1)	59°49.3761'N	21°20.5651'E
2)	59 49.4340	21 21.1946
3)	59 49.5622	21 21.5350
4)	59 50.1872	21 23.2076
5)	59 51.0481	21 22.6241
6)	59 50.7444	21 20.9227
7)	59 52.1034	21 21.4374
8)	59 52.6863	21 28.3219
9)	59 53.1714	21 30.6077
10)	59 56.1590	21 38.7819
11)	59 56.8806	21 39.7177
12)	59 58.4524	21 41.7592

13)	59 59.6791	21 41.7427
14)	60 01.0315	21 41.4767
15)	60 02.5194	21 40.6998
16)	60 04.1288	21 41.0808
17)	60 04.2978	21 41.1209
18)	60 05.6940	21 41.4520
19)	60 06.2538	21 41.5849
20)	60 07.3462	21 40.4282
21)	60 09.5000	21 41.5908
22)	60 11.2829	21 42.0499
23)	60 12.1816	21 42.6575
24)	60 13.1742	21 42.7445

III. Turvalaitemuutokset - Ändrad utprickning - Amended buoyage

A. Siirretyt valaisemattomat viitat – Flyttade obelysta prickar – Unlighted spar buoys moved

Siirrä – Flytta – Move:

	Nr		WGS 84	
			Paikasta/Från/From	Paikkaan/Till/To
1)	4675	Länsi	59°49.8313'N	59°49.8360'N
		Väst	21°23.1510'E	21°23.1457'E
		West		
2)	4384	Länsi	59 59.5884	59 59.5884
		Väst	21 42.3512	21 42.3458
		West		
3)	4427	Länsi	60 09.3661	60 08.9926
		Väst	21 42.0457	21 41.8274
		West		
4)	4428	Länsi	60 09.7375	60 09.7359
		Väst	21 42.0608	21 42.0903
		West		
5)	4429	Länsi	60 09.9748	60 09.9777
		Väst	21 42.1912	21 42.1555

		West		
6)	4431	Länsi	60 11.6322	60 11.8216
		Väst	21 42.7667	21 42.8648
		West		

B. Siirretty valaisematon poiju – Flyttad obelyst boj – Unlighted buoy moved

Siirrä – Flytta – Move:

Nr		WGS 84	
		Paikasta/Från/From	Paikkaan/Till/To
5691	Itä	59°56.8848'N	59°56.8806'N
	Ost	21°39.7049'E	21°39.7177'E
	East		

C. Siirretty valaistu poiju – Flyttad lysboj – Lighted buoy moved

Siirrä – Flytta – Move:

Nr		WGS 84	
		Paikasta/Från/From	Paikkaan/Till/To
6091	Länsi	60°07.2883'N	60°07.2969'N
	Väst	21°40.8466'E	21°40.8374'E
	West		

D. Muuttuneet reunamerkkien etäisyydet – Nya avstånd för randmärken – New distances for edge marks

	Nr			WGS 84	Poista	Lisää	Kartta
					Stryk	Inför	Kort
			Pohj.		Del.	Insert	Chart
1)	5900	Fregattgr.	Nord	59°49.4764'N			27, 27_A
			North	21°22.026'E	20 m	50 m	C, D/714
2)	6081	Bässkubb	Itä	60 01.0306	0 m	10 m	25, D/716
			Ost	21 41.4661			
			East				

IV. Syvvyystietojen muutokset – Ändrad djupinformation – Amended depth information

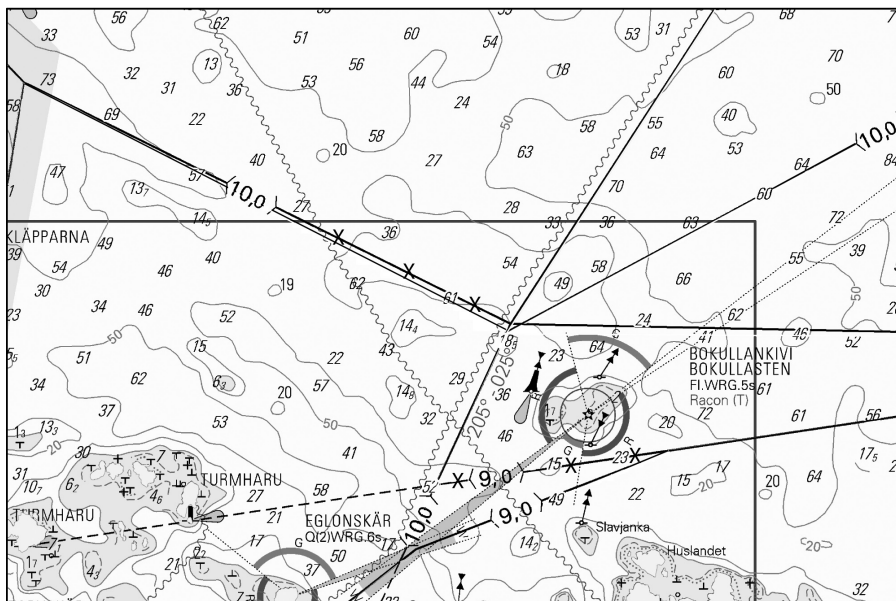
	m		m	WGS 84	Kartta/Kort/Chart
Lisää		Poista		60°04.927'N	952, 953
Inför	11.0	Stryk	11.9	21°41.812'E	25, D/717
Insert		Delete			
Korjaa 20 m syvyyssäyrät					
Korrigerera 20 m djupkurvor					
Correct 20 m depth contours					

V. Poistettu väylänosa – Indraget farledsavsnitt – Discontinued fairway leg. (Utö-Hanko-väylä, farleden Utö-Hangö, Utö- Hanko channel 9.0 m).

Poista – Stryk - Delete:

	WGS-84		
1)	59°50.6988'N	21°25.7243'E	Alku/begynnelsep./starting point
2)	59 50.58	2124.07	Loppu/ändpunkt/end point

Karttaliite. Kartskiss. Chartlet.



*48.

25, 26
B/650
D/704/707

Suomi. Saaristomeri. Parainen. Haverö-Högen-väylä (2.1 m). Väylälinjauksen muutos. Karttamerkinnän muutos.

Finland. Skärgårdshavet. Pargas. Farleden Haverö-Högen (2.1 m). Ändrad farledsdragning. Ändrad kartmarkering.

Finland. Archipelago Sea. Parainen. Haverö-Högen channel (2.1 m). Amended channel alignment. Amend chart.

Väylälinjauksen muutokset – Ändrad farledsdragning – Amended channel alignment

	WGS 84		
1)	60°15.0913'N	22°13.6466'E	Alku/begynnelsep./starting point
2)	60 15.0985	22 14.1215	
3)	60 15.0860	22 14.2966	
4)	60 15.1336	22 14.4439	
5)	60 15.8989	22 15.9207	Loppu/ändpunkt/end point

Poista vanha keskilinja.

Stryk den befintliga mittlinjen.

Delete existing centre line.

(LV/TV/FTA, Turku/Åbo 2010)

III Pohjanlahti – Bottniska viken – Gulf of Bothnia

* 49. (T)

5
Swe. 53, 532

Ruotsi. Selkämeri. Loiston Agö valo toimii normaalisti.

Sverige. Bottenhavet. Fyren Agö åter tänd.

Sweden. Sea of Bothnia. Light Agö is back to normal.

Ref: TM/Ufs/NtM 2-3/34/2010 (T) kumotaan/stryks/deleted

	WGS-84	KKJ
Agö	61°32.5'N	61°32.5'N
(V-B 5s 9M)	17°28.0'E	17°28.2'E

(Ufs 290/6101 (T), Norrköping 2010)

*50. (T)

45, 5
F/814**Suomi. Selkämeri. Talvikaudeksi poistettu valopoiju.****Finland. Bottenhavet. Lysboj indragen för vintersäsongen.****Finland. Sea of Bothnia. Lighted buoy withdrawn for the winter season.**

Ajankohta: 25.1.2010 – 1.6.2010

Tidpunkt: 25.1.2010 – 1.6.2010

Time: Between 25 January 2010 and 1 June 2010

Poistettu valopoiju – Indragen lysboj – Withdrawn lighted buoy

Nr		Nimi/Namn/Name	WGS 84
8755	Länsi	Storkallegrund	62°41.0054'N
	Väst		20°42.2539'E
	West		

(MKL/SFV/FMA, Vaasa/Vasa 2009)

*51. (T)

5, 957
Swe. 42, 512, 515**Ruotsi. Merenkurkku. DW-reitti. Tilapäisesti poistetut valopoijut ja viitat.****Sverige. Norra Kvarken. DW-rutt. Lysbojar och prickar tillfälligt indragna.****Sweden. The Quark. DW route. Lightbuoys and sparbuoys temporarily withdrawn.**

Ajankohta: kevääseen 2010 asti

Tidpunkt: till våren 2010

Time: until spring 2010

A. Poistetut valopoijut – Indragna lysbojar – Withdrawn lighted buoys

			WGS 84	KKJ
1)	Östra Kvarken	Pohjois	63°32.9'N	63°32.89'N
		Nord	20°51.0'E	20°51.23'E
		North		
2)	Odelgrund	Itä	63 25.5	63 25.49
		Ost	20 33.9	20 34.13
		East		

B. Poistetut valaisemattomat viitat – Indragna obelysta prickar – Withdrawn unlighted spar buoys

			WGS 84	KKJ
1)	Vasen-BB-Port	Östra Kvarken Nr 1	63°28.1'N	63°28.09'N
			20°37.9'E	20°38.13'E
2)	Vasen-BB-Port	Östra Kvarken Nr 3	63 32.2	63 32.19
			20 41.1	20 41.33
3)	Oikea-SB-Starb.	Östra Kvarken Nr 4	63 31.2	63 31.19
			20 43.8	20 44.03
4)	Vasen-BB-Port	Östra Kvarken Nr 5	63 32.7	63 32.69
			20 45.4	20 45.63
5)	Oikea-SB-Starb.	Östra Kvarken Nr 6	63 32.3	63 32.29
			20 46.2	20 46.43
6)	Vasen-BB-Port	Östra Kvarken Nr 7	63 33.5	63 33.49
			20 52.3	20 52.53
7)	Vasen-BB-Port	Östra Kvarken Nr 9	63 35.4	63 35.39
			21 03.3	21 03.53

(Ufs 290/6103 (T), Norrköping 2010)

VI Sisävesistö – Inlandsfarvattnen – Inland Waterways

***52.**

**433, 433_A
M/234/234_1**

Vuoksen vesistö. Kuopio. Uusi katu. Uudet sillat. Rantaviivan muutokset. Kartta-merkintä.

Vuoksens vattendrag. Kuopio. Ny gata. Nya broar. Ändrad strandlinje. Kartmärke.

Vuoksi watercourse. Kuopio. New street. New bridges. Amended coastline. Insert on chart.

Yksityiskohtia: Välille Kuopion Kumpusaari–Keilanlahdet on rakennettu Saaristokatu. Katu on 4.5 km pitkä. Vesistöosuudet ylittäviä siltoja on rakennettu 5 kpl. Kadun ja siltojen rakentaminen on aiheuttanut rantaviivan muutoksia mainitulla välillä. Keilanlahdessa Keilankannan kanava on ruopattu ja kanavaan on perustettu uusi viitoitettu Keilakannan väylä. Uuden vesiliikenneväylän vahvistamisesta tiedotetaan erikseen.

Kadun, siltojen, väylän, turvalaitteiden ja rantaviivan muutokset esitetään seuraavissa ko. alueen merikarttapainoksissa. Kadun linjaus ja siltojen tiedossa olevat suurimmat alituskorkeudet on esitetty alla olevassa taulukossa ja karttaliitteessä.

Detaljer: Gatan Saaristokatu har byggts mellan Kumpusaari och Keilanlahdet i Kuopio. Gatan är 4,5 km lång. Över vattenavsnitten har 5 st broar byggts. Byggandet av gatan och broarna har föranlett ändringar i strandlinjen på nämnda avsnitt. I Keilanlahti har kanalen Keilankanta muddrats och en ny farled grundats och utmärkts i kanalen. Om den nya farledens godkännande meddelas senare.

Ändringarna i fråga om gatan, broarna, farleden, säkerhetsanordningarna och strandlinjen visas i de följande upplagorna av sjökorten över området ifråga. Gatans dragning och de uppgifter som finns om den största segelfria höjden presenteras i tabellen nedan och i kartskissen.

Details: In Kuopio a seaside street Saaristokatu has been built between Kumpusaari and Keilanlahdet. The street is 4.5 km long. The street passes over water areas on five bridges. The building of the street and bridges has caused changes in the coastline in that section.

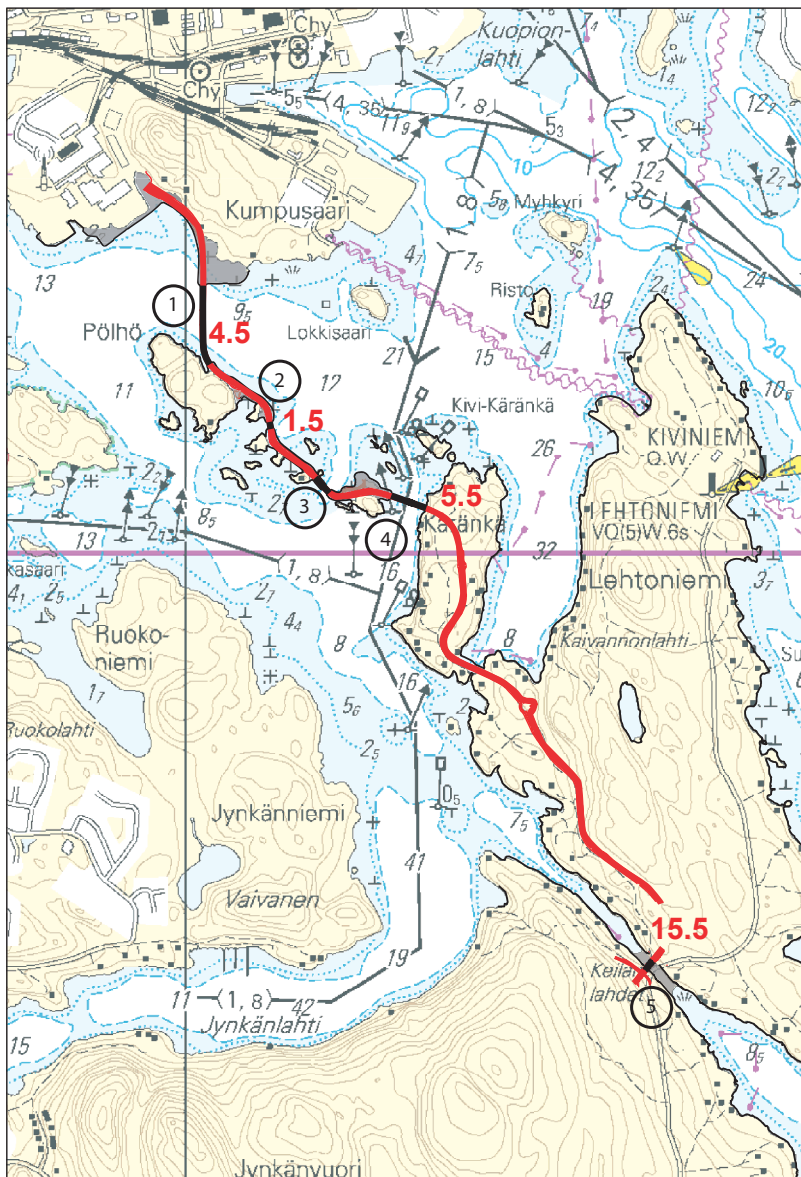
In Keilanlahti the Keilankanta canal has been dredged and a new channel established and marked out in the canal. An announcement will be published when the channel is approved.

The amendments concerning the street, bridges, channel, aids to navigation and coastline will be shown in the next editions of the charts of the area in question. The alignment of the street and the max. vertical clearance information available now for the bridges are shown in the table and chartlet below.

Saaristokadun sillat – Saaristokatu broar – Saaristokatu bridges

		Suurin alituskorkeus
		Största segelfria höjd
		Max.vertical clearance
1)	Ellen Thesleffin silta	4.5 m
2)	Fridolf Weurlanderin silta	1.5 m
3)	Anton Lindforsin silta	ei tiedossa – ingen information – no information
4)	Unto Koistisen silta	5.5 m
5)	Keilankannan kanava	15.5 m

Karttaliite – Kartskiss – Chartlet.



(LV/TV/FTA, Lappeenranta/Villmanstrand 2010)

*53.

N/510/513/514/514_1/515

Suomi. Kokemäenjoen vesistö. Tampere–Virrat–väylä (2.4 m). Väylänosa Karkausniemi – Lamminsaari. Mustaselkä-Vilppula väylä (1.9 m). Pohjaslahti-Visuvesi väylä (1.8 m). Väylälinjauksen muutos. Turvalaitemuutokset. Karttamerkinnän muutos.

Finland. Kumo älvs vattendrag. Farleden Tammerfors– Virdois (2.4 m). Farledsavsnittet Karkausniemi–Lamminsaari. Farleden Mustaselkä-Vilppula (1.9 m). Farleden Pohjaslahti-Visuvesi (1.8 m). Ändrad farledsdragning. Ändrad utprickning. Ändrad kartmarkering.

Finland. Kokemäkijoki watercourse. Tampere–Virrat channel (2.4 m). Fairway leg Karkausniemi–Lamminsaari. Mustaselkä-Vilppula channel (1.9 m). Pohjaslahti-Visuvesi channel (1.8 m). Amended channel alignment. Amended buoyage. Amend chart.

Ref: TM/Ufs/NtM, 27/501/2009, 24/450/2009, 4-5/82/2009

Yksityiskohtia: Tässä tiedonannossa esitetään Tampere–Virrat–väylän pohjoisimman osuuden, väylänosan Karkausniemi–Lamminsaari ja kahden siihen liittyvän väylän oleelliset muutokset. Osa, lähinnä väylälinjauksen muutoksista, ei erotu merikartan mittakaavassa. Myös nämä muutokset huomioidaan seuraavassa Merikarttasarjan N-painoksessa (2010).

Detaljer: I denna notis presenteras de viktigaste ändringarna i Tammerfors-Viridois-farledens nordligaste del, dvs. farledsavsnittet Karkausniemi-Lamminsaari och i de två farlederna i anslutning till det. Pga. skalans syns en del av ändringarna, närmast ändringarna i farledsdragningen, inte på sjökortet. Dessa ändringar beaktas i nästa upplaga (2010) av Sjökortsserien N.

Details: In this notice the most important amendments in the northernmost section of the Tampere-Virrat channel, i.e. the Karkausniemi-Lamminsaari fairway leg, and in the two channels in connection with it will be presented. Owing to the scale of the chart all the amendments, especially the channel alignments, cannot be seen on the chart, but they will be included in the new edition of chart folio N, to be published in 2010.

I. Väylän merkintä – Farledsutmärkning – Channel marking

A. Karkausniemi–Lamminsaari (2.4 m).

Väylän keskilinja – Farledens mittlinje – Fairway centre line

	KKJ		
1)	62°01.8971'N	24°06.5540'E	Alku/begynnelsep./start. point
2)	62 01.9078	24 06.5853	Taitep./brytpunkt/breakpoint
3)	62 02.0169	24 06.6627	"
4)	62 02.3292	24 06.5698	Risteys/korsning/crossing
5)	62 02.7812	24 05.5390	Taitep./brytpunkt/breakpoint
6)	62 03.1568	24 05.0093	Risteys/korsning/crossing
7)	62 03.4763	24 04.5585	Taitep./brytpunkt/breakpoint
8)	62 03.7848	24 04.3328	"
9)	62 03.9410	24 04.3376	"
10)	62 04.6233	24 04.8120	"
11)	62 04.9274	24 04.8508	"
12)	62 05.0138	24 04.8364	Risteys/korsning/crossing
13)	62 05.6942	24 04.7236	Taitep./brytpunkt/breakpoint
14)	62 05.9215	24 04.3928	Risteys/korsning/crossing
15)	62 06.5757	24 03.4402	Taitep./brytpunkt/breakpoint
16)	62 07.1317	24 02.0975	"
17)	62 07.7926	24 00.1900	Risteys/korsning/crossing
18)	62 07.7794	23 59.9134	Taitep./brytpunkt/breakpoint
18)	62 07.6003	23 59.1677	"
20)	62 07.5078	23 58.9915	"
21)	62 07.4523	23 58.8096	"
22)	62 07.4197	23 58.3489	"
			Kaarre/giren/bend
23)	62 07.4873	23 57.2799	R=150 m. K=92.7°
	62 07.4073	23 57.2568	Origo.
24)	62 07.4143	23 57.0850	Loppu/ändpunkt/end point
			Kaarre/giren/bend
25)	62 07.3426	23 57.0717	R=100 m. K=77.8°
	62 07.3473	23 56.9571	Origo.
26)	62 07.2939	23 56.9716	Loppu/ändpunkt/end point
27)	62 07.2613	23 56.4235	Taitep./brytpunkt/breakpoint
28)	62 07.0885	23 56.1973	"
29)	62 07.0792	23 56.0980	Risteys/korsning/crossing
30)	62 07.0494	23 55.7814	Taitep./brytpunkt/breakpoint
31)	62 07.0388	23 55.6281	"
32)	62 07.4406	23 53.8834	"
33)	62 07.4500	23 53.6077	"
34)	62 07.0003	23 52.8548	"

35)	62 07.1205	23 51.4228	"
36)	62 07.1666	23 50.5284	"
37)	62 07.0071	23 49.5444	"
38)	62 07.0449	23 49.3506	"
39)	62 07.3706	23 48.7174	"
40)	62 07.3466	23 47.9669	"
41)	62 07.4690	23 47.1819	"
42)	62 08.0958	23 46.6570	"
43)	62 08.9724	23 45.2882	"
44)	62 09.0088	23 44.6769	Risteys/korsning/crossing
45)	62 09.6891	23 43.0940	Loppu/ändpunkt/end point

Poista vanha keskilinja.

Stryk den tidigare mittlinjen.

Delete former fairway centre line.

B. Mustaselkä-Vilppula (1.9 m).

Väylän keskilinja – Farledens mittlinje – Fairway centre line

	KKJ		
1)	62°02.3292'N	24°06.5698'E	Alku/begynnelsep./start. point
2)	62 02.3828	24 06.6039	Taitep./brytpunkt/breakpoint
3)	62 02.5875	24 06.7341	"
4)	62 02.8533	24 06.9436	"
5)	62 02.9304	24 07.0625	"
6)	62 02.9729	24 07.1983	"
7)	62 02.9938	24 07.2953	Loppu/ändpunkt/end point

Poista vanha keskilinja.

Stryk den tidigare mittlinjen.

Delete former fairway centre line.

C. Pohjaslahti-Visuvesi (1.8 m).

Väylän keskilinja – Farledens mittlinje – Fairway centre line

	KKJ		
1)	62°07.7926'N	24°00.1900'E	Alku/begynnelsep./start. point
2)	62 07.8234	24 00.9213	Loppu/ändpunkt/end point

Poista vanha keskilinja.**Stryk den tidigare mittlinjen.****Delete former fairway centre line.****II. Turvalaitemuutokset – Ändrad utprickning – Amended buoyage****A. Siirretyt valaisemattomat viitat – Flyttade obelysta prickar – Unlighted spar buoys moved****Siirrä – Flytta – Move:**

	Nr		KKJ	
			Paikasta/Från/From	Paikkaan/Till/To
1)	26861	Oikea	62°01.9283'	62°01.9278'
		SB	24°06.6392'	24°06.6355'
		Starboard		
2)	26863	Vasen	62 02.0311	62 02.0228
		BB	24 06.6143	24 06.6245
		Port		
3)	26864	Vasen	62 02.3464	62 02.3424
		BB	24 06.4114	24 06.4246
		Port		
4)	28065	Oikea	62 02.7103	62 02.7091
		SB	24 05.8125	24 05.8083
		Starboard		
5)	37817	Oikea	62 04.5551	62 04.5585
		SB	24 04.8670	24 04.8608
		Starboard		
6)	37818	Vasen	62 04.7113	62 04.6880
		BB	24 04.7641	24 04.7631
		Port		
7)	37819	Vasen	62 04.8983	62 04.9008
		BB	24 04.8082	24 04.8115
		Port		
8)	37820	Oikea	62 04.9540	62 04.9538
		BB	24 04.8945	24 04.8899
		Port		
9)	37822	Vasen	62 06.5223	62 06.5328
		BB	24 03.4051	24 03.4021
		Port		

10)	37840	Vasen	62 07.7435	62 07.7545
		BB	24 00.0378	24 00.0868
		Port		
11)	37841	Vasen	62 07.5604	62 07.5562
		BB	23 59.1445	23 59.1245
		Port		
12)	37842	Oikea	62 07.5682	62 07.5783
		SB	23 59.0344	23 59.0582
		Starboard		
13)	37844	Oikea	62 07.5171	62 07.5147
		SB	23 58.9689	23 58.9743
		Starboard		
14)	37846	Vasen	62 07.4487	62 07.4521
		BB	23 58.8494	23 58.8683
		Port		
15)	37845	Oikea	62 07.4698	62 07.4660
		SB	23 58.8311	23 58.8394
		Starboard		
16)	37847	Oikea	62 07.4571	62 07.4541
		SB	23 58.7678	23 58.7745
		Starboard		
17)	37848	Oikea	62 07.4362	62 07.4370
		SB	23 58.4702	23 58.5409
		Starboard		
18)	37849	Vasen	62 07.4194	62 07.4188
		BB	23 58.4185	23 58.4139
		Port		
19)	37850	Oikea	62 07.4302	62 07.4294
		SB	23 58.3209	23 58.3234
		Starboard		
20)	37851	Vasen	62 07.4583	62 07.4600
		BB	23 57.3748	23 57.2872
		Port		
21)	37852	Vasen	62 07.4159	62 07.4116
		BB	23 57.1514	23 57.1305
		Port		
22)	37853	Oikea	62 07.3386	62 07.3361
		SB	23 57.0235	23 57.0380
		Starboard		

23)	37854	Vasen	62 07.2344	62 07.2393
		BB	23 56.4892	23 56.4798
		Port		
24)	37874	Oikea	62 07.0998	62 07.1000
		SB	23 56.1370	23 56.1458
		Starboard		
25)	37877	Vasen	62 07.0287	62 07.0310
		BB	23 55.5735	23 55.5840
		Port		
26)	37878	Vasen	62 07.0488	62 07.0489
		BB	23 55.4899	23 55.5111
		Port		
27)	37876	Oikea	62 07.1307	62 07.1251
		SB	23 55.2675	23 55.2795
		Starboard		
28)	37880	Vasen	62 07.1758	62 07.1769
		BB	23 54.9796	23 54.9856
		Port		
29)	37879	Oikea	62 07.2010	62 07.1987
		SB	23 54.9696	23 54.9670
		Starboard		
30)	37882	Vasen	62 07.4142	62 07.4184
		BB	23 53.7877	23 53.7897
		Port		
31)	37881	Vasen	62 07.4262	62 07.4308
		BB	23 53.6767	23 53.6584
		Port		
32)	37884	Oikea	62 07.0662	62 07.0543
		SB	23 52.8958	23 52.8879
		Starboard		
33)	37883	Oikea	62 07.0260	62 07.0227
		SB	23 52.8172	23 52.8175
		Starboard		
34)	37886	Oikea	62 07.1271	62 07.1312
		SB	23 51.5495	23 51.4574
		Starboard		
35)	37885	Vasen	62 07.1043	62 07.1098
		BB	23 51.4158	23 51.3886
		Port		

36)	37887	Vasen	62 07.1211	62 07.1251
		BB	23 51.0999	23 51.0746
		Port		
37)	37888	Vasen	62 07.0185	62 07.0279
		BB	23 49.8221	23 49.8404
		Port		
38)	37889	Oikea	62 07.0335	62 07.0275
		SB	23 49.4992	23 49.5022
		Starboard		
39)	37890	Oikea	62 07.0524	62 07.0489
		SB	23 49.3914	23 49.3870
		Starboard		
40)	37891	Oikea	62 08.9688	62 08.9880
		SB	23 45.3397	23 45.3060
		Starboard		

B. Uudet valaisemattomat viitat – Nya obelysta prickar – New unlighted spar buoys.

Lisää – Inför – Insert:

	Nr		KKJ	
1)	74895	Vasen	62°03.6377'N	24°04.3947'E
		BB		
		Port		
2)	74896	Vasen	62 05.3514	24 04.7140
		BB		
		Port		
3)	74897	Vasen	62 07.4232	23 58.0087
		BB		
		Port		
4)	74898	Vasen	62 08.1865	23 46.4557
		BB		
		Port		

C. Poistettu valaisematon viitta – Indragen obelyst prick – Discontinued unlighted spar buoy

Poista – Stryk – Delete:

	Nr		KKJ	
1)	26860	Oikea	62°01.8876'N	24°06.6332'E
		SB		
		Starb.		

Muutokset toteutetaan ilman erillistä ilmoitusta 21.6.2010 mennessä.

Ändringarna genomförs senast 21.6.2010. Separat meddelande utgår ej.

The amendments will be implemented without further notice by 21 June 2010 at the latest.

(LV/TV/FTA, Lappeenranta/Villmanstrand 2010)

VIII Tiedotuksia – Tillkännagivanden – Announcements

***54. (T)**

952

Suomi. Suomenlahden reittijakojärjestelmät Porkkalan majakasta etelään, Helsingin majakasta etelään ja Kalbådagrundin majakasta etelään ovat tilapäisesti poissa käytöstä jääolosuhteiden takia.

Finland. Finska vikens trafiksepareringssystem S om Porkkala fyr, S om Helsingfors fyr och S om Kalbådagrund fyr är tillfälligt ur bruk på grund av isförhållandena.

Finland. The traffic separation schemes in the Gulf of Finland S of Porkkalan-niemi Lighthouse, S of Helsinki Lighthouse and S of Kalbådagrund Lighthouse are temporarily out of use due to ice conditions.

Ajankohta: Toistaiseksi

Tidpunkt: Tills vidare

Time: Until further notice

Nr	Nimi/Namn/Name	WGS 84	
11400	Porkkala	59°52.14'N	24°18.17'E
	Q(3)WRG.20s 21m 12M		

11435	Helsinki	59 56.94	24 55.58
	LFI.W.12s 25m 12M		
	Racon (T)		
627	Kalbådagrund	59 59.14	25 35.93
	LFI(4)W.30s 27m 12M		
	Racon (K)		

Karttaliite – Kartskiss – Chartlet.



(LV/TV/FTA, Helsinki/Helsingfors 2010)

*55.

Ruotsi. MSI (Maritime Safety Information) lähetyksen muutokset. MSI* lähetykset tulevat uudesta keskuksesta, joka operoi tunnuksella MSI SWEDEN.

Lähetyksajat ja -kanavat eivät ole muuttuneet.

MSI tietoja koskevat kysykset esitetään kutsumalla VHF työskentelykanavalla tai kanavalla 16 MSI SWEDEN TAI STOCKHOLMRADIO.

VHF puheluja varten kutsutaan VHF työskentelykanavalla tai kanavalla 16 STOCKHOLM-RADIO. Liikenneluetteloiden lähetyksajat eivät ole muuttuneet.

*MSI = Merivaroitukset, tuuli- ja myrskyvaroitukset, SAR-informaatio, säätiedotukset ja jäätiedotukset.

Sverige. Ändringar beträffande utsändning av MSI (Maritime Safety Information). Utsändning av MSI*från en ny central med anrop MSI SWEDEN.

Tider och kanaler för utsändning är oförändrade.

För repetition av MSI anropas MSI SWEDEN eller STOCKHOLMRADIO på VHF trafikkanal eller kanal 16.

För telefonsamtal över VHF anropas STOCKHOLMRADIO på VHF trafikkanal eller kanal 16. Tider för trafiklists är oförändrad.

* MSI = Navigationsvarningar, kuling och stormvarningar, SAR-information, väderrapporter och israpporter.

Sweden. Changes to the promulgation of MSI in Sweden.

Transmissions of MSI* carried out by a new broadcasting station with call MSI SWEDEN.

The transmission times and channels remain unchanged.

For repetition of MSI, call MSI SWEDEN or STOCKHOLMRADIO on VHF working channel or channel 16.

For telephone calls over VHF call STOCKHOLMRADIO on VHF working channel or channel 16. Times for traffic list remain unchanged.

* MSI = Navigational Warnings, Gale and Storm Warnings, SAR-information, Weather forecasts and Ice reports.

(Ufs 286/6039, Norrköping 2009)

***56.**

Uudet ENC-solut – Nya ENC-celler – New ENC Cells

ENC-solu ENC-cell ENC Cell	Solun nimi Cellnamn Cell name	Editio Edition Edition	Myyntipäivä Utgivningsdatum Release date
F15S44AB	Ports of Kristiinankaupunki and Kaskinen	1	29.1.2010
F15S43AA	Merikarvia	1	2.2.2010

(LV/TV/FTA, Helsinki/Helsingfors 2010)

NAVAREA ONE

57. NAVAREA ONE 018

1. NAVAREA ONE MESSAGES IN FORCE AT 291000 UTC JAN 10:

2008 SERIES: 341.

2009 SERIES: 055 205 245 347 353.

2010 SERIES: 013 016 018.

NOTES:

A. TEXTS OF NAVAREA ONE MESSAGES ARE PRINTED IN WEEKLY EDITIONS OF NOTICES TO MARINERS.

B. NAVAREA ONE MESSAGES LESS THAN 42 DAYS OLD (353/09 ONWARD) ARE CURRENTLY INCLUDED ON RELEVANT SAFETYNET AND /OR NAVTEX BROADCASTS.

2. CANCEL 015/10 (GA58)(EA57)(OA81).

58. NAVAREA ONE 019

1. RIGLIST. CORRECT AT 010600 UTC FEB 10

SOUTHERN NORTH SEA: 51 TO 55N.

53-05.3N 001-51.2E ENSCO 72

53-53.6N 006-15.4E NOBLE GEORGE SAUVAGEAU

53-57.3N 001-34.5E NOBLE JULIE ROBERTSON

53-57.8N 001-13.2E GSF LABRADOR

NORTH SEA: 55 TO 60N, EAST OF 5W AND THE BALTIC SEA

55-45.8N 004-26.5E MAERSK RESOLVE

56-36.4N 003-26.1E MAERSK GALLANT

56-41.7N 002-14.9E ENSCO 102

56-45.1N 002-49.6E ROWAN GORILLA 6

56-55.1N 001-01.5E SEDCO 704

57-11.3N 000-44.4E J.W.MCLEAN

57-38.0N 001-24.1E SEDCO 711

57-49.6N 000-56.1W GSF ARCTIC 4

57-59.8N 000-11.8E OCEAN PRINCESS

58-00.6N 000-31.0E TRANSOCEAN PROSPECT

58-00.7N 000-57.5E STENA SPEY

58-04.1N 001-53.1E MAERSK GUARDIAN

58-22.0N 000-56.4E NOBLE TON VAN LANGEVELD

58-25.4N 001-43.4E WEST EPSILON

58-51.4N 002-15.3E TRANSOCEAN WINNER

59-29.8N 001-57.9E SONGA DEE

NORWEGIAN SEA: NORTH OF 60N, EAST OF 5W.

60-18.7N 004-20.3W PAUL B LOYD JR

60-30.3N 002-02.8E WEST PHOENIX

BERGEN, NORWAY WEST VENTURE

NEW

BERGEN, NORWAY DEEPSEA ATLANTIC

NEW

60-54.9N 003-37.6E POLAR PIONEER
60-54.9N 003-31.4E SONGA TRYM
61-19.5N 003-48.8E WEST ALPHA
61-20.3N 003-57.4E TRANSOCEAN SEARCHER
61-28.0N 001-32.0E TRANSOCEAN JOHN SHAW
61-33.1N 002-17.6E OCEAN VANGUARD
61-44.7N 002-35.9E BREFDORD DOLPHIN
64-47.4N 007-00.8E TRANSOCEAN ARTIC
65-02.4N 006-56.3E SCARABEO 5
65-04.1N 007-29.5E DEEPSEA BERGEN
65-05.5N 007-35.9E SONGA DELTA
65-08.2N 006-28.7E TRANSOCEAN LEADER
65-38.5N 006-56.6E AKER SPITSBERGEN NEW
65-44.3N 007-39.4E BORGLAND DOLPHIN

SOUTH AND WEST COASTS OF THE BRITISH ISLES.

53-55.1N 003-39.8W ENSCO 92

NOTES:

A. RIGS ARE PROTECTED BY A 500 METRE SAFETY ZONE.

B. ACP - ADJACENT TO CHARTED PLATFORM.

2. CANCEL 016/10
