

***I Suomenlahti – Finska viken – Gulf of Finland*****\*224.****18, 191, 192  
A,B/625/626****Suomi. Helsinki. Peninkarit. Uusi tutkamerkki. Korjaus.****Finland. Helsingfors. Mjölö pennor. Nytt radarmärke. Rättelse.****Finland. Helsinki. Peninkarit. New radar target. Correction.**


Ref: TM/UFS/NtM 14/206/2010

Yksityiskohtia: Kartalle lisättävän tutkamerkin (73628) Karttasymboli on Sa (Suomalaisilla kartoilla esiintyvät erityismerkit).

Detaljer: Kartsymbolen för radarmärket som införs i sjökortet är S a (specialmärken i finska sjökort).

Details: Chart symbol of the radar target to be inserted in the chart is S a (special marks in Finnish charts).

**Lisää tutkamerkki – Inför radarmärke – Insert radar target:**

|   |       |                |              |              |
|---|-------|----------------|--------------|--------------|
|  | Nr    | Nimi/Namn/Name | WGS 84       |              |
|   | 73628 | Peninkari      | 60°06.6760'N | 25°04.7488'E |
|   |       |                |              |              |

(LV/TV/FTA, Helsinki/Helsingfors 2010)

**\*225. (T)****18, 191  
A,B/626/626\_1****Suomi. Helsinki. Länsisatama. Ruoppaustyöt. Varoitus.****Finland. Helsingfors. Västra hamnen. Muddringsarbeten. Varning.****Finland. Helsinki. West harbour. Dredging operations. Warning.**

Helsingin Länsisataman a) Saukonpaaden ja b) Jätkäsaaren vesialueilla suoritetaan ruoppaustöitä.

Muddringsarbeten pågår i Västra hamnen i Helsingfors i vattenområdena vid a) Utterhålen och b) Busholmen.

Dredging operations underway in Helsinki West Harbour in the sea areas near a) Saukonpaasi and b) Jätkäsaari

a) Saukonpaaden alueella ruoppaaja käyttää ankureita (2kpl). Ankkurit on merkitty keltaisilla valopoijuilla. Vaijerit ruoppaajan ja poijujen välillä ovat työaikoina 5-7 m syvyydessä. Työaikojen ulkopuolella ja viikonloppuisin vaijerit lepäävät pohjassa.

Ruoppaajan ja poijujen välinen liikenteen vuoksi, tulee siitä ilmoittaa vuorokautta ennen:

Suomen Vesityö OY / Ari Laavainen 0500 430 420 ja

Helsingin satama / satamakapteeni Jukka Kallio +358 (0) 9 310 33676,

Mob. +358 (0) 40 350 4026. Ks. liite 1. Siv. 25.

a) Vid Utterhällen använder mudderverket ankaren (2 st). Ankarna har utmärkts med gula lysbojar. Vajrarna mellan mudderverket och bojarna ligger under arbetets gång på ett 5-7 m djup. Utanför arbetstiden och under veckosluten ligger vajrarna på botten.

Trafik mellan mudderverket och bojarna är förbjuden. Om bojarna måste flyttas p.g.a. trafik till Skällaren, måste detta meddelas ett dygn i förväg till:

Suomen Vesityö OY/Ari Laavainen 0500 430 420 ja

Helsingfors hamn/ Hamnkapten Jukka Kallio +358 (0) 9 310 33676,

Mob. +358 (0) 40 350 4026. Se. bilaga 1. Avsid 25.

a) In the area of Saukonpaasi the dredger is using two anchors marked with yellow lighted buoys. The cables between the dredger and the buoys lies at a depth of 5-7 m during the operations. Outside working hours and on weekends the cables lie on the seabed. Traffic is prohibited between the dredger and the buoys. If there is need to move the buoys to allow traffic to Kellosaari that must be reported 24 hours in advance to:

Suomen Vesityö OY/Ari Laavainen 0500 430 420 and

Port of Helsinki/Harbour Master Jukka Kallio +358 (0) 9 310 33676,

Mob. +358 (0) 40 350 4026. See appendix 1. Page 25.

Keltaiset valopoijut – Gula lysbojar – Yellow lighted buoys

|    | WGS 84      |             |
|----|-------------|-------------|
| 1) | 60°09.450'N | 24°53.996'E |
| 2) | 60 09.373   | 24 54.076   |

Ajankohta: n. heinäkuun 2010 loppuun asti

Tidpunkt: till ca slutet av juli 2010

Time: until about end of July 2010

b) Jätkäsaaren ruoppauksista tarkemmat tiedot:

Helsingin satama / satamakapteeni Jukka Kallio +358 (0) 9 310 33676,

Mob. +358 (0) 40 350 4026. Ks. liite 2. Siv. 26.

b) Noggrannare uppgifter om muddringsarbetena vid Busholmen:

Hamnkapten Jukka Kallio +358 (0) 9 310 33676,

Mob. +358 (0) 40 350 4026. Se. bilaga 2. Avsid 26.

b) For more information about the dredging operations in the Jätkäsaari area please contact: Harbour Master Jukka Kallio +358 (0) 9 310 33676, Mob. +358 (0) 40 350 4026. See appendix 2. Page 26.

Ajankohta: alkaen 24.5 kesään 2011 asti  
Tidpunkt: Från 24 maj till sommaren 2011  
Time: From 24 May till Summer 2011

(Helsingin Kaupunki/Helsingfors Stad / City of Helsinki 2010)

**\*.226 (T)**

**7, 18, 952  
A/624**

**Suomi. Helsingin KA-puoli. Asetettu tilapäiset ODAS-pojjut.  
Finland. SO om Helsingfors. Tillfälliga ODAS-bojar utlagda.  
Finland. SE of Helsinki. Temporary ODAS-buoys laid.**

Ajankohta: Toistaiseksi  
Tidpunkt: Tills vidare  
Time: Until further notice

|    | WGS 84     |            |               |
|----|------------|------------|---------------|
| 1) | 60°04.05'N | 25°26.96'E | FL Y (5) 20 s |
| 2) | 59 52.77   | 25 36.33   | FL Y (5) 20 s |
| 3) | 59 57.65   | 25 11.00   | FL Y (5) 20 s |

(Ilmatieteen laitos/Meteorologiska institutet/Finnish Meteorological Institute, Helsinki/Helsingfors 2010)

**\*227.**

**952  
EST 300, 302, 507 (INT 1267), 610, 930**

**Viro. Tallinna. Sektoriloisto Tallinn alemman vihreä sektori jälleen käytössä. Muutuneet valotunnukset. Karttamerkinän muutos.**

**Estland. Tallinn. Sektorfyren Tallinn nedres gröna sektor har åter tagits i bruk. Ändrad fyrkaraktär. Ändrad kartmarkering.**

**Estonia. Tallinn. Green sector of sector light Tallinn front in use again. Amended light character. Amend chart.**

Ref: TM/UFS/NtM 9/135/2009

Ref: TM/Ufs/NtM 2/28/2009(T), TM/Ufs/NtM 9/130/2008(T) kumotaan/utgåår/cancelled,

**(Tallinnan väylä, suunta 159.1° - Tallinnleden, riktning 159.1° – Tallinn channel, direction 159.1°)**

**Uudet valotunnukset – Nya fyrkaraktärer – New light characters:**

|    | Nr            | Nimi/Namn/Name       | WGS 84                |                      |
|----|---------------|----------------------|-----------------------|----------------------|
| 1) | C3810         | Tallinn              | 59°26.23'N 24°47.92'E |                      |
|    | Est. 251      | alempi, nedre, front |                       |                      |
|    |               |                      |                       |                      |
|    | <b>Lisää</b>  |                      | <b>Poista</b>         |                      |
|    | <b>Inför</b>  | Oc.W/G 5s 49m 12/6 M | <b>Stryk</b>          | Iso.WG.3s 49m 19/13M |
|    | <b>Insert</b> |                      | <b>Del.</b>           |                      |
|    |               | W 154.5°-165.0°      |                       |                      |
|    |               | G 143.0°-154.5°      |                       |                      |
|    |               |                      |                       |                      |
| 2) | C3810.1       | Tallinn              | 59°25.67'N 24°48.34'E |                      |
|    | Est. 252      | ylempi, övre, rear   |                       |                      |
|    |               |                      |                       |                      |
|    | <b>Lisää</b>  |                      | <b>Poista</b>         |                      |
|    | <b>Inför</b>  | Q (5)W 5s 80m 12/6 M | <b>Stryk</b>          | Iso.W.6s 80m 23/12M  |
|    | <b>Insert</b> |                      | <b>Del.</b>           |                      |
|    |               | W 154.5°-163.5°      |                       |                      |
|    |               | W 139.0°-187.5°      |                       |                      |

(NtM 5/69,70 Tallinn, 2010)

-----

***II Saaristomeri ja Ahvenanmeri  
Skärgårdshavet och Ålands hav  
Archipelago Sea and Sea of Åland***

\*228. (T)

25, 26  
D/718/718\_1

**Suomi. Saaristomeri. Utö–Naantali-väylä (15.3 m). Lövsjärin L-puoli. Asetettu tilapäinen ODAS-poiju.**

**Finland. Skärgårdshavet. Farleden Utö–Nådendal (15.3 m). V om Lövskär. Tillfällig ODAS-boj utlagd.**

**Finland. Archipelago Sea. Utö–Naantali channel (15.3 m). W of Lövskär. Temporary ODAS-buoy laid.**

Ajankohta: 9.6. alkaen syyskuun 2010 loppuun

Tidpunkt: Från 9 juni till slutet av september 2010

Time: From 9 June until end of September 2010

|            |            |
|------------|------------|
| WGS 84     |            |
| 60°13.09'N | 21°42.20'E |

(Ilmatieteen laitos/Meteorologiska institutet/Finnish Meteorological Institute, Helsinki/Helsingfors 2010)

\*229.

29

D/725/726

**Suomi. Saaristomeri. Iniö. Saaren Skäret KO-puoli. Vedenalainen kivi. Syvyystietojen muutokset. Karttamerkinän muutos.**

**Finland. Skärgårdshavet. Iniö. NO om Skäret. Under vattenssten. Ändrad djupinformation. Ändrad kartmarkering.**

**Finland. Archipelago Sea. Iniö. NE of Skäret. Underwater rock. Amended depth information. Amend chart.**

**Syvyystietojen muutokset – Ändrad djupinformation – Amended depth information**

|               | INT K 13                  | WGS 84       |              |
|---------------|---------------------------|--------------|--------------|
| <b>Lisää</b>  | Vedenalainen kivi         | 60°21.6033'N | 21°23.3192'E |
| <b>Inför</b>  | Undervattenssten          |              |              |
| <b>Insert</b> | Underwater rock           |              |              |
|               |                           |              |              |
|               | Lisää 3 m syvyyskäyrä     |              |              |
|               | Inför 3 m djupkurva       |              |              |
|               | Insert 3 m depth contour  |              |              |
|               |                           |              |              |
|               | Korjaa 6 m syvyyskäyrä    |              |              |
|               | Korrigerera 6 m djupkurva |              |              |
|               | Correct 6 m depth contour |              |              |

(Merikartoitus/Sjökartläggningen/Hydrographic Office, Helsinki/Helsingfors 2010)

### **III Pohjanlahti – Bottniska viken – Gulf of Bothnia**

\*230.

57, 931  
G/846/847/848

**Suomi. Perämeri. Oulun väylä (10,0 m). Väylälinjauksen muutos. Turvalaitemuutokset. Uusi ankkurointialue. Poistettu ankkuripaikka. Poistettu syvyysluku. Karttamerkinän muutos.**

**Finland. Bottenviken. Uleåborgsleden (10,0 m). Ändrad farledsdragning. Ändrad utprickning. Nytt ankringsområde. Indragen ankringsplats. Indragen djupangivelse. Ändrad kartmarkering.**

**Finland. Bay of Bothnia. Oulu channel (10,0 m). Amended channel alignment. Amended buoyage. New anchorage area. Withdrawn reported anchorage. Withdrawn depth information. Amend chart.**

Ref: TM/Ufs/NtM 31/581/2009 (T) vahvistetaan, bekräftas, confirmed

Ref: TM/Ufs/NtM 32/572/2008 (T), TM/Ufs/NtM 1/7/2007 (T)

#### **I. Kulkusyvyvyyden muutos - Ändrat leddjupgående - Amended maximum authorised draught**

**A. Nimelliskulkusyvyys ( 10,0 m ) on palautettu seuraaville väyläosille – Det nominella leddjupgåendet återinfört på följande farledsavsnitt – Nominal maximum authorised draught restored in following fairway sections:**

##### **a) Ulkokeri – Öppna havet – Open sea – Oulu1 ( 10,0 m)**

|    | WGS 84    |           |                                  |
|----|-----------|-----------|----------------------------------|
| 1) | 6511.4403 | 2342.2517 | Alku/begynnelsep./starting point |
| 2) | 6510.8971 | 2429.7590 | Loppu/ändpunkt/end point         |

##### **b) Hanhikari - Oulu, Uleåborg (10,0 m)**

|    | WGS 84    |           |                                  |
|----|-----------|-----------|----------------------------------|
| 1) | 6506.7638 | 2504.3260 | Alku/begynnelsep./starting point |
| 2) | 6500.8724 | 2521.4280 | Loppu/ändpunkt/end point         |

## II. Väylälinjauksen muutos - Ändrad farledsdragning - Amended channel alignment

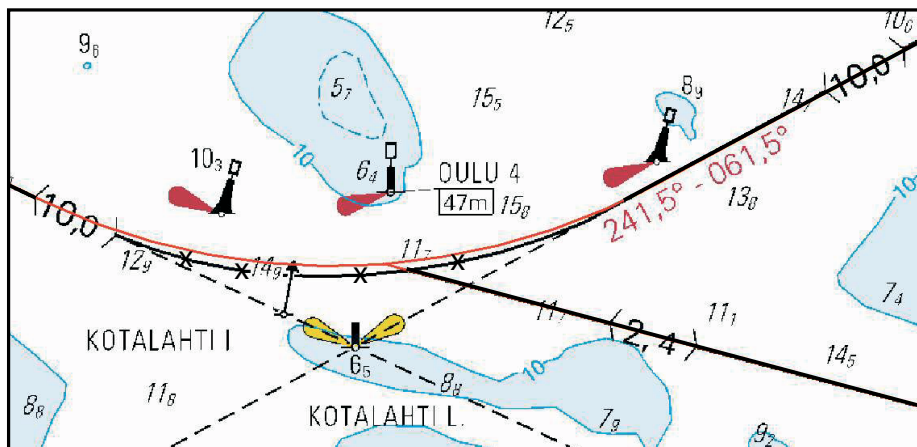
### A. Väylän keskilinja – Farledens mittlinje – Fairway centre line

|    | WGS 84       |              |  |
|----|--------------|--------------|--|
| 1) | 65°07.5799'N | 24°45.4499'E | Kaarteen alku/giren börjar/start of bend |
| 2) | 65 07.4950   | 24 45.9977   |  |
| 3) | 65 07.4503   | 24 46.5718   |  |
| 4) | 65 07.4473   | 24 47.1555   | Risteys/korsning/crossing                |
| 5) | 65 07.4859   | 24 47.7320   |  |
| 6) | 65 07.5652   | 24 48.2847   | Kaarteen loppu/giren slutar/end of bend  |

Poista vanha keskilinja.

Stryk den befintliga mittlinjen.

Delete existing centre line.



### B. Väylän keskilinja – Farledens mittlinje – Fairway centre line (2.4 m)

| WGS 84              |                     |                                  |
|---------------------|---------------------|----------------------------------|
| <b>65°07.4473'N</b> | <b>24°47.1555'E</b> | Uusi alkupiste/ Ny begynnelsep./ |
|                     |                     | New starting point               |

## III. Turvalaitemuutokset - Ändrad utprickning - Amended buoyage

### A. Siirretyt turvalaitteet – Flyttad utprickning – Moved buoyage

( Ref: TM/UfS/NtM 31/581/2009 (T) )

|    | Nr    |                     | WGS 84        |              |
|----|-------|---------------------|---------------|--------------|
| 1) | 11232 | Oikea valopoiju     | 65° 01.3317'N | 25°19.7145'E |
|    |       | SB lysboj           |               |              |
|    |       | Lighted starb. buoy |               |              |
| 2) | 10302 | Vasen viitta        | 65 02.8969    | 25 15.7387   |
|    |       | BB prick            |               |              |
|    |       | Port spar buoy      |               |              |
| 3) | 11228 | Oikea valopoiju     | 65 06.2529    | 25 06.4557   |
|    |       | SB lysboj           |               |              |
|    |       | Lighted starb. buoy |               |              |
| 4) | 11206 | Vasen valopoiju     | 65 10.8653    | 24 34.8532   |
|    |       | BB lysboj           |               |              |
|    |       | Lighted port buoy   |               |              |

#### A.1) Aiemmin tiedottamaton – Icke tidigare rapporterad - Not reported before

|    |       |                | Paikasta/Från/From | Paikkaan/Till/To |
|----|-------|----------------|--------------------|------------------|
| 5) | 10364 | Vasen viitta   | 65° 06.2921'N      | 65° 06.2877'E    |
|    |       | BB prick       | 25 07.2211         | 25 07.2131       |
|    |       | Port spar buoy |                    |                  |
|    |       |                |                    |                  |
|    |       |                |                    |                  |

#### B. Uudet turvalaitteet – Ny utprickning – New buoyage

( Ref: TM/UfS/NtM 31/581/2009 (T) )

|    | Nr    |                   | WGS 84       |              |
|----|-------|-------------------|--------------|--------------|
| 1) | 72583 | Vasen valopoiju   | 65°07.7562'N | 24°44.7619'E |
|    |       | BB lysboj         |              |              |
|    |       | Lighted port buoy |              |              |
| 2) | 72582 | Eteläpoiju        | 65 11.0498   | 24 30.2091   |
|    |       | Sydboj            |              |              |
|    |       | South buoy        |              |              |

#### B.1) Aiemmin tiedottamattomat – Icke tidigare rapporterad – Not reported before

|    |       |                | WGS 84       |              |
|----|-------|----------------|--------------|--------------|
| 3) | 72584 | Vasen viitta   | 65°03.8554'N | 25°13.9377'E |
|    |       | BB prick       |              |              |
|    |       | Port spar buoy |              |              |
|    |       |                |              |              |



|    |       |                 |            |            |
|----|-------|-----------------|------------|------------|
| 4) | 72585 | Eteläviitta     | 65 01.8908 | 25 19.0597 |
|    |       | Sydprick        |            |            |
|    |       | South spar buoy |            |            |
| 5) | 72586 | Eteläviitta     | 65 01.3428 | 25 20.9385 |
|    |       | Sydprick        |            |            |
|    |       | South spar buoy |            |            |
| 6) | 72587 | Vasen viitta    | 65 00.9724 | 25 21.2330 |
|    |       | BB prick        |            |            |
|    |       | Port spar buoy  |            |            |

**C) Muuttunut valaistun reunamerkin etäisyys – Nya avstånd för belyst randmärke  
–New distances for lighted edge mark**

| Nr    |              |        | WGS 84       | Poista | Lisää  |
|-------|--------------|--------|--------------|--------|--------|
|       |              |        |              | Stryk  | Inför  |
|       |              |        |              | Delete | Insert |
| 11291 | Hammasmatala | Oikea  | 65°08.4768'N |        |        |
|       |              | SB     | 24°53.0719,E | 24 m   | 30 m   |
|       |              | Starb. |              |        |        |

**D) Linjamerkkien uudet valotunnukset – Ny fyrkaraktär för ensmärken – New light  
character of leading beacons:**

|    | Nr  | Nimi/Namn/Name          | WGS 84       |              |
|----|---|-------------------------|--------------|--------------|
| 1) | 9142  | Länsiletto              | 65°10.8237'N | 25°02.6744'E |
|    |   | LFI 8 s                 |              |              |
|    | Uusi valon kanto ja muuttuneet valosektorit |                         |              |              |
|    | Ny lysvidd och ändrade fyrsektorer          |                         |              |              |
|    | New range and amended sectors               |                         |              |              |
|    | <b>9.2 M 057.0° - 065.0°</b>                |                         |              |              |
| 2) | 8978  | Hoikka al. nedre, front | 65 05.9704   | 25 01.665    |
|    |   | Q                       |              |              |
|    | Uusi valon kanto ja muuttuneet valosektorit |                         |              |              |
|    | Ny lysvidd och ändrade fyrsektorer          |                         |              |              |
|    | New range and amended sectors               |                         |              |              |
|    | <b>6 M 144.5° - 152.5°</b>                  |                         |              |              |

|    |   |                            |            |            |
|----|---|----------------------------|------------|------------|
| 3) | 8979  | Hoikka yl. övre, rear      | 65 05.6905 | 25 02.0576 |
|    |   | LFI 8 s                    |            |            |
|    | Uusi valon kanto ja muuttuneet valosektorit |                            |            |            |
|    | Ny lysvidd och ändrade fyrsektorer          |                            |            |            |
|    | New range and amended sectors               |                            |            |            |
|    | <b>7 M</b>                                  | <b>144.5° - 152.5°</b>     |            |            |
| 4) | 9117  | Kattilankalla al. ne. fr.  | 65 08.2642 | 24 59.6357 |
|    |   | QY                         |            |            |
|    | Uusi valon kanto ja muuttuneet valosektorit |                            |            |            |
|    | Ny lysvidd och ändrade fyrsektorer          |                            |            |            |
|    | New range and amended sectors               |                            |            |            |
|    | <b>6.5 M</b>                                | <b>090.5° - 098.5°</b>     |            |            |
| 5) | 9118  | Kattilankalla yl. öv. rear | 65 08.1282 | 25 02.97   |
|    |   | LFI 8 s                    |            |            |
|    | Uusi valon kanto ja muuttuneet valosektorit |                            |            |            |
|    | Ny lysvidd och ändrade fyrsektorer          |                            |            |            |
|    | New range and amended sectors               |                            |            |            |
|    | <b>7.5 M</b>                                | <b>090.5° - 098.5°</b>     |            |            |

### E) Tarkistettu linjamerkin sijainti – Ensmärkets position kontrollerad – Confirmed position of leading beacon

|      |   |                        |            |
|------|---|------------------------|------------|
|      |   | WGS 84                 |            |
| 8975 | Luodematala                                 | 65°10.0748             | 24°59.3754 |
|      | Q (3)                                       |                        |            |
|      | Racon (T)                                   |                        |            |
|      | Uusi valon kanto ja muuttuneet valosektorit |                        |            |
|      | Ny lysvidd och ändrade fyrsektorer          |                        |            |
|      | New range and amended sectors               |                        |            |
|      | <b>8.1 M</b>                                | <b>057.0° - 065.0°</b> |            |

### IV. Uusi ankkurointialue – Ny ankringsområde – New anchorage area

|   |              |              |
|---|--------------|--------------|
| <b>INT N 12.1</b>                       | WGS 84       |              |
| (Vas.valop. BB lysboj, L.ted port buoy) | 65°01.9836'N | 25°17.9781'E |
| (72585)                                 | 65 01.8908   | 25 19.0597   |
| (72586)                                 | 65 01.3428   | 25 20.9385   |
| (72587)                                 | 65 00.9724   | 25 21.2330   |

**V. Poistettu ankkuripaikka - Indragen ankringsplats - Withdrawn reported anchorage**

|                 |            |            |
|-----------------|------------|------------|
| <b>INT N 10</b> | WGS 84     |            |
|                 | 65°01.40'N | 25°21.02'E |

**VI. Poistettu syvyysluku – Indragen djupangivelse - Withdrawn depth information**

|               |        |            |            |
|---------------|--------|------------|------------|
| <b>Poista</b> |        | WGS 84     |            |
| <b>Stryk</b>  | 11.7 m | 65°07.45'N | 24°47.30'E |
| <b>Delete</b> |        |            |            |

(LV/TV/FTA. Vaasa/Vasa 2010)

**\*231. (T)****57, 931  
G/847/848****Suomi. Perämeri. Oulun väylä (10,0 m). Kulkusyvyyden muutos. Nopeussuositus.****Finland. Bottenviken. Uleåborgsleden (10,0 m). Ändrad farledsdragning. Fartrekommendation.****Finland. Bay of Bothnia. Oulu channel (10,0 m). Amended maximum authorised draught. Speed limit recommendation.**

Ref: TM/Ufs/NtM 32/572/2008 (T), TM/Ufs/NtM 1/7/2007 (T)

**I. Tilapäinen madallus - Tillfällig reducering - Temporary reduction****Oulun 10,0 m väylän tilapäisistä madaltamisista on edelleen voimassa osa yhdestä päätöksestä:**

Vuonna 2006 annetun päätöksen täsmennyksellä (17.3.2010) on väyläosuus Oulu 1 – Hanhikari madallettu tilapäisesti 9.5 metriin, TM/Ufs/NtM 1/7/2007 (T).

Liikennöinnin kannalta tämä tarkoittaa sitä, että Oulu-Kemi-väylä (10,0m) on ainoa Oulun satamaan johtava väylä jossa kulkusyvyys on 10,0 m.

**En del av ett av besluten om tillfällig reducering av leddjupgåendet i Uleåborgsleden (10,0 m) är fortfarande i kraft:**

Genom en precisering (17.3.2010) av ett beslut från 2006 är leddjupgåendet på avsnittet Oulu 1 – Hanhikari tillfälligt reducerat till 9.5 m, TM/Ufs/NtM 1/7/2007 (T).

Från trafiksynpunkt innebär detta att farleden Uleåborg-Kemi (10,0 m) är den enda farleden till Uleåborgs hamn där leddjupgåendet är 10,0 m.

**Part of one decision on temporary reduction of the maximum authorised draught in the Oulu channel (10,0 m) is still valid:**

Through a specification (17 March 2010) of a decision made in 2006 the maximum authorised draught in the section Oulu 1–Hanhikari is temporarily reduced to 9.5 m, TM/UfS/NtM 1/7/2007 (T).

From a traffic point of view this means that the Oulu-Kemi channel (10,0 m) is the only channel leading to the port of Oulu in which the maximum authorised draught is 10,0 m.

Väylä on madallettu 9.5 metriin seuraavien pisteiden välillä

- Leddjupgåendet reducerat till 9.5 m mellan följande punkter – Max. authorized draught reduced to 9.5 m between the following positions:

|    | WGS 84       |              | <b>Oulu1 – Hanhikari (9,5 m)</b> |
|----|--------------|--------------|----------------------------------|
| 1) | 65°10.8971'N | 24°29.7590'E | Alku/begynnelsep./starting point |
| 2) | 65 06.7638   | 25 04.3260   | Loppu/ändpunkt/end point         |

**II. Nopeussuositus – Fartrekommendation - Speed limit recommendation**

Osalla Oulun väylää on edelleen voimassa 18.5 km/h (10 solmun) nopeussuositus. Nopeussuositus on voimassa välillä Kotalahti – Hammasmatala. TM 32/572/2008(T), TM/UfS/NtM 1/7/2003 (T) ja TM/UfS/NtM 9/183/2004 (T).

En fartrekommendation på 18.5 km/h (10 knop) är fortfarande i kraft i en del av Uleåborgsleden. Rekommendationen gäller mellan Kotalahti – Hammasmatala. TM 32/572/2008(T), TM/UfS/NtM 1/7/2003 (T) och TM/UfS/NtM 9/183/2004 (T).

A speed limit recommendation of 18.5 km/h (10 knots) is still valid in part of the Oulu channel. The recommendation applies between Kotalahti – Hammasmatala., TM 32/572/2008(T), TM/UfS/NtM 1/7/2003 (T) and TM/UfS/NtM 9/183/2004 (T).

Nopeussuositus seuraavien pisteiden välillä – Fartrekommendation mellan följande punkter – Speed limit recommendation between the following positions:

|    | WGS 84       |              | <b>18.5 km/h (10 solmua, knop, knots )</b> |
|----|--------------|--------------|--|
| 1) | 65°07.5799'N | 24°45.4499'E | Kotalahti                                  |
| 2) | 65 08.5299   | 24 53.0310   | Hammasmatala                               |

(LV/TV/FTA. Vaasa/Vasa 2010)

---

232. (T)

957  
SWE. 513, 515**Ruotsi. Selkämeri. Pohjoinen Merenkurkku. Hörnefors. Kulkusyvyiden muutos.****Sverige. Bottenhavet. Norra Kvarken. Hörnefors. Ändrat leddjupgående.****Sweden. Sea of Bothnia. The Northern Quark. Hörnefors. Amended maximum authorised draught.**

Väylän tilapäinen madallus 6.3 metristä 3.0 metriin seuraavien pisteiden välillä – Tillfällig reducering av leddjupgåendet från 6.3 m till 3.0 m mellan följande punkter – Temporary reduction of draught from 6.3 m to 3.0 m between the following positions:

|           |            | WGS 84     |
|-----------|------------|------------|
| Lögaren   | 63°32.41'N | 20°03.38'E |
|           |            |            |
| Hörnefors | 63 36.33   | 19 53.91   |

(Ufs 304/6331 (T), Norrköping 2010)

\*233.

51, 957  
F/831/831\_1  
F GENERAL**Suomi. Perämeri. Pietarsaaren majakan P-puoli. Siirretyt viitat. Karttamerkinään muutos.****Finland. Bottenviken. N om Jakobstads fyr. Flyttade prickar. Ändrad kartmarkering.****Finland. Bay of Bothnia. N of Pietarsaari lighthouse. Spar buoys moved. Amend chart.****Siirretyt valaisemattomat viitat – Flyttade obelysta prickar – Unlighted spar buoys moved****Siirrä – Flytta – Move:**

|    | Nr   |       | WGS 84             |                  |
|----|------|-------|--------------------|------------------|
| 1) | 8511 | Länsi | Paikasta/Från/From | Paikkaan/Till/To |
|    |      | Väst  | 63°46.6062'N       | 63°46.6109'N     |
|    |      | West  | 22°30.3237'E       | 22°30.2693'E     |
|    |      |       |                    |                  |
| 2) | 8512 | Länsi | 63 45.1317         | 63 45.1298       |
|    |      | Väst  | 22 31.0159         | 22 30.9451       |
|    |      | West  |                    |                  |

(LV/TV/FTA. Vaasa/Vasa 2010)

234. (T)

958  
SWE. 421, 4211, 422**Ruotsi. Perämeri. Skelleftehamn. Kulkusyvyiden muutos.****Sverige. Bottenviken. Skelleftehamn. Ändrat leddjuggående.****Sweden. Bay of Bothnia. Skelleftehamn. Amended maximum authorised draught.**

Väylän tilapäinen madallus 10,0 metristä 5.0 metriin seuraavien pisteiden välillä – Tillfällig reducering av leddjuggåendet från 10,0 m till 5.0 m mellan följande punkter – Temporary reduction of draught from 10,0 m to 5.0 m between the following positions:

|                |            |            |
|----------------|------------|------------|
|                |            | WGS 84     |
| Bjuröklubb     | 64°30.04'N | 21°41.85'E |
|                |            |            |
| Sör-Olsgrundet | 64 38.87   | 21 19.44   |

(Ufs 304/6332 (T), Norrköping 2010)

235. (T)

958  
SWE. 421**Ruotsi. Perämeri. Kågehamninn väylä. Kulkusyvyiden muutos.****Sverige. Bottenviken. Kågehamnsleden. Ändrat leddjuggående.****Sweden. Bay of Bothnia. Kågehamn channel. Amended maximum authorised draught.**

Väylän tilapäinen madallus 6.7 metristä 3.0 metriin – Tillfällig reducering av leddjuggåendet från 6.7 m till 3.0 m – Temporary reduction of draught from 6.7 m to 3.0 m.

|          |            |            |
|----------|------------|------------|
|          |            | WGS 84     |
| Kågehamn | 64°49.68'N | 21°02.09'E |

(Ufs 304/6333 (T), Norrköping 2010)

## VIII Tiedotuksia – Tillkännagivanden – Announcements

\*236.

A/609/610/611/612/613/619/620/622/625/626

**Suomi. Käyntisatamat. Muutoksia A-merikarttasarjassa (Painos 2008).**

**Finland. Besökshamnar. Sjökortsåndringar i sjökortsserie A (Utgåva 2008).**

**Finland. Visitors' harbours. Amend harbours in chart folio A (Edition 2008).**

Yksityiskohtia: Seuraavat käyntisatamat poistetaan/lisätään.

Detaljer: Följande besökshamnar stryks/införs.

Details: Delete/insert following visitors' harbours.

**I. Seuraavat käyntisatamat poistetaan kartasta ja lehtijakokartasta –  
Följande besökshamnar stryks från kartan och indexkartan –  
Following visitors' harbours to be deleted from the chart and the  
index chart**

| Nr  | Nimi/Namn/Name                               | Kartta/Kort/Chart | WGS 84    |           |
|-----|--|-------------------|-----------|-----------|
| 151 | Hirssaari                                    | 609, 610, 611     | 60°27.6'N | 26°54.3'E |
| 251 | Porvoo, Vanha kaupunki<br>/Borgå, Gamla stan | 622               | 60 23.7   | 25 39.4   |
| 304 | Hevossalmi/<br>Hästnässund                   | 625, 626          | 60 09.5   | 25 03.0   |

**II. Seuraavat käyntisatamat lisätään ja merkitään karttaan yhdellä ympyrällä ja  
merkitään lehtijakokarttaan - Följande besökshamnar införs och utmärks med en  
cirkel i kortet och utmärks på indexkartan –  
Visitors' harbours to be inserted and marked on the chart with a single circle and  
marked on the index chart**

| Nr  | Nimi/Namn/Name                     | Kartta/Kort/Chart | WGS 84    |           |
|-----|------------------------------------|-------------------|-----------|-----------|
| 167 | Käärikäs                           | 611, 612          | 60°20.7'N | 26°46.5'E |
| 229 | Suninsalmi/Sunisund                | 619, 620          | 60 14.8   | 25 53.9   |
| 252 | Porvoo, Jokikatu/<br>Borgå, Ågatan | 622               | 60 23.48  | 25 39.61  |

**III. Seuraavat käyntisatamat lisätään ja merkitään karttaan – Följande besökshamnar införs och utmärks i kortet – Visitors' harbours to be inserted and marked on the chart**

| Nr  | Nimi/Namn/Name         | Kartta/Kort/Chart | WGS 84    |           |
|-----|------------------------|-------------------|-----------|-----------|
| 146 | Kotka, Kantasatama, L  | 609               | 60°28.1'N | 26°56.2'E |
|     | /Centralhamnen, västra |                   |           |           |
| 185 | Tallbacka              | 613               | 60 21.8   | 26 26.4   |

**IV. Seuraava käyntisatama merkitään lehtijakokarttaan - Följande besökshamn utmärks på indexkartan - Following visitors' harbour to be marked on the index chart**

| Nr  | Nimi/Namn/Name            | Kartta/Kort/Chart | WGS 84    |           |
|-----|---------------------------|-------------------|-----------|-----------|
| 321 | Helsinki, Hakaniemen tori | 626               | 60°10.7'N | 26°57.1'E |
|     | /Helsingfors, Hagnäs torg |                   |           |           |

(Venesatamaryhmä/Båthamnsgruppen/Boatharbour group 2010)

**\*237.**

**B/625/626/639/640/645/646/648/649**

**Suomi. Käyntisatamat. Muutoksia B-merikarttasarjassa (Painos 2007).**

**Finland. Besökshamnar. Sjökortsåändringar i sjökortsserie B (Utgåva 2007).**

Finland. Visitors' harbours. Amend harbours in chart folio B (Edition 2007).

Yksityiskohtia: Seuraavat käyntisatamat poistetaan/lisätään.

Detaljer: Följande besökshamnar stryks/införs.

Details: Delete/insert following visitors' harbours.

**I. Seuraava käyntisatama poistetaan kartasta ja lehtijakokartasta - Följande besökshamn stryks från kartan och indexkartan - Following visitors' harbour to be deleted from the chart and the index chart**

| Nr  | Nimi/Namn/Name | Kartta/Kort/Chart | WGS 84    |           |
|-----|----------------|-------------------|-----------|-----------|
| 304 | Hevossalmi/    | 625, 626          | 60°09,5'N | 25°03,0'E |
|     | Hästnässund    |                   |           |           |

**II. Seuraavat käyntisatamat lisätään ja merkitään karttaan yhdellä ympyrällä ja merkitään lehtijakokarttaan - Följande besökshamnar införs och utmärks med en cirkel i kortet och utmärks på indexkartan - Visitors' harbours to be inserted and marked on the chart with a single circle and marked on the index chart**



| Nr   | Nimi/Namn/Name                 | Kartta/Kort/Chart | WGS 84    |           |
|------|--------------------------------|-------------------|-----------|-----------|
| 530  | Bromarv, itäinen 2/<br>östra 2 | 639, 640          | 59°59,3'N | 23°02,1'E |
| 582k | Vikare                         | 645               | 59 53.9   | 22 31.1   |
| 633  | Dragsfjärd                     | 646, 648, 649     | 60 04.6   | 22 29.0   |

(Venesatamaryhmä/Båthamnsguppen/Boatharbour group 2010)

---

**\*238. C/713/714/733/737/740/741/750/751/758/759/762/763**

**Suomi. Käyntisatamat. Muutoksia C-merikarttasarjassa (Painos 2005).**

**Finland. Besökshamnar. Sjökortsåndringar i sjökortsserie C (Utgåva 2005).**

**Finland. Visitors' harbours. Amend harbours in chart folio C (Edition 2005).**

Yksityiskohtia: Seuraavat käyntisatamat poistetaan/lisätään.

Detaljer: Följande besökshamnar stryks/införs.

Details: Delete/insert following visitors' harbours.

**Seuraavat käyntisatamat lisätään ja merkitään karttaan yhdellä ympyrällä ja merkitään lehtijakokarttaan - Följande besökshamnar införs och utmärks med en cirkel i kortet och utmärks på indexkartan - Visitors' harbours to be inserted and marked on the chart with a single circle and marked on the index chart**

| Nr    | Nimi/Namn/Name                  | Kartta/Kort/Chart | WGS 84    |           |
|-------|---------------------------------|-------------------|-----------|-----------|
| 797   | Utö, Enskär                     | 713, 714          | 59°47,1'N | 21°22,2'N |
| 1020k | Åva                             | 733               | 60 27.6   | 21 04.1   |
| 1095k | Fiskö, Norrviken                | 737               | 60 27.2   | 20 56.1   |
| 1132  | Östra Långskär                  | 740, 741          | 60 01.7   | 20 55.2   |
| 1170  | Länsmansgrund,<br>Västra landet | 750               | 60 26.7   | 20 10.0   |
| 1182  | Boxö                            | 751, 759          | 60 23.2   | 20 06.3   |
| 1260k | Hallö                           | 758               | 60 22.0   | 19 46.1   |
| 1276  | Signilskär, Hamnkobben          | 762               | 60 11.6   | 19 20.6   |
| 1278  | Degersand                       | 763               | 60 09.4   | 19 36.2   |

(Venesatamaryhmä/Båthamnsguppen/Boatharbour group 2010)

---

\*239.

D/706/708/713/714/718

**Suomi. Käyntisatamat. Muutoksia D-merikarttasarjassa (Painos 2010).**

**Finland. Besökshamnar. Sjökortändringar i sjökortsserie D (Utgåva 2010).**

**Finland. Visitors' harbours. Amend harbours in chart folio D (Edition 2010).**

Yksityiskohtia: Seuraavat käyntisatamat poistetaan/lisätään.

Detaljer: Följande besökshamnar stryks/införs.

Details: Delete/insert following visitors' harbours.

**Seuraavat käyntisatamat lisätään ja merkitään karttaan yhdellä ympyrällä ja merkitään lehtijakokarttaan - Följande besökshamnar införs och utmärks med en cirkel i kortet och utmärks på indexkartan - Visitors' harbours to be inserted and marked on the chart with a single circle and marked on the index chart**

| Nr  | Nimi/Namn/Name | Kartta/Kort/Chart | WGS 84    |          |
|-----|----------------|-------------------|-----------|----------|
| 715 | Kailo          | 706               | 60°28,5'N | 22°00,3N |
| 750 | Grannäs        | 708, 718          | 60 10.8   | 21 52.0  |
| 797 | Utö, Enskär    | 713, 714          | 59 47.1   | 21 22.2  |

(Venesatamaryhmä/Båthamnsgruppen/Boatharbour group 2010)

---

\*240.

G/855

**Suomi. Käyntisatamat. Muutoksia G-merikarttasarjassa (Painos 2005).**

**Finland. Besökshamnar. Sjökortändringar i sjökortsserie G (Utgåva 2005).**

**Finland. Visitors' harbours. Amend harbours in chart folio G (Edition 2005).**

Yksityiskohtia: Seuraavat käyntisatamat poistetaan/lisätään.

Detaljer: Följande besökshamnar stryks/införs.

Details: Delete/insert following visitors' harbours.

**Seuraava käyntisatama lisätään ja merkitään karttaan yhdellä ympyrällä ja merkitään lehtijakokarttaan - Följande besökshamn införs och utmärks med en cirkel i kortet och utmärks på indexkartan - Visitors' harbour to be inserted and marked on the chart with a single circle and marked on the index chart**

| Nr   | Nimi/Namn/Name   | Kartta/Kort/Chart | WGS 84    |          |
|------|------------------|-------------------|-----------|----------|
| 1991 | Koivuluodonletto | 855               | 65°46,0'N | 24°13,8N |

(Venesatamaryhmä/Båthamnsgruppen/Boatharbour group 2010)

---

**\*241.**

**Suomi. Suomen rannikon loistot 2010 ilmestynyt**  
**Finland. Fyrar vid Finlands kuster 2010 utgiven**  
**Finland. Finnish List of Lights 2010 published**

Ref: TM/Ufs/NtM 16-17/289/2007

Yksityiskohtia: Suomen rannikon loistot 2010 on ilmestynyt. Kirja korvaa vuoden 2007 painoksen. Kirja sisältää päivitettyt tiedot valaistuista turvalaitteista sekä tiedot radionavigaatio-, meriradioliikenne-, luotsi-, VTS-, GOFREP-, AIS- ja pelastuspalveluista.

Kirjaa myyvät merikarttojen jälleenmyyjät. Kirjan voi tilata myös osoitteesta: [www.merikartat.fi](http://www.merikartat.fi) ja [www.johnnurminenmarine.com](http://www.johnnurminenmarine.com)

Detaljer: Fyrar vid Finlands kuster 2010 har utkommit. Boken ersätter 2007 års publikation. Boken innehåller uppdaterad information om fyrar och radionavigations-, sjöradio-, lots-, VTS-, GOFREP-, AIS- och räddningstjänster.

Boken säljs av återförsäljarna av sjökort. Den kan också beställas från adressen: [www.merikartat.fi](http://www.merikartat.fi) och [www.johnnurminenmarine.com](http://www.johnnurminenmarine.com)

Details: The Finnish List of Lights 2010 has been published. The book replaces the 2007 edition. It contains updated information about lights and radio navigation, marine radio, piloting, VTS, GOFREP, AIS and rescue services.

The book is for sale at chart retailers. It can also be ordered from the address: [www.merikartat.fi](http://www.merikartat.fi) and [www.johnnurminenmarine.com](http://www.johnnurminenmarine.com)

(LV/TV/FTA, Helsinki/Helsingfors 2010)

---

\*242.

**Suomi. Uusia merikarttapainoksia.****Finland. Nya sjökortsupplagor.****Finland. New chart editions.**

Ref: TM/UFS/NtM 12/176/2010

| <b>Nr</b> | <b>Oikaisupvm.</b>     | <b>Myyntipvm.</b> | <b>Painos</b>  |
|-----------|------------------------|-------------------|----------------|
|           | <b>Rättelsedatum</b>   | <b>I handeln</b>  | <b>Upplaga</b> |
|           | <b>Correction date</b> | <b>For sale</b>   | <b>Edition</b> |
| 25        | 20.4.2010              | 14.5.2010         | 6 New Edition  |
|           |                        |                   |                |
| 26        | 20.4.2010              | 14.5.2010         | 6 New Edition  |
|           |                        |                   |                |
| 27        | 20.4.2010              | 14.5.2010         | 4 New Edition  |
|           |                        |                   |                |
| 28        | 20.4.2010              | 14.5.2010         | 4 New Edition  |
|           |                        |                   |                |
| 53        | 20.4.2010              | 14.5.2010         | 3 New Edition  |
|           |                        |                   |                |
| 54        | 20.4.2010              | 14.5.2010         | 4 New Edition  |
|           |                        |                   |                |
| 190       | 20.4.2010              | 14.5.2010         | 3 New Edition  |

Seuraavaksi ilmestyvät: nro. 55, 481 ja Merikarttasarja N

Härnäst utkommer: nr 55, 481 och Sjökortserie N.

Next will be published: Nos 55, 481 and Chart Folio N.

(LV/TV/FTA, Helsinki/Helsingfors 2010)

-----

243.

**ENC-solut – ENC-celler – ENC Cells****A. Uusi editio ENC-solusta – Ny edition av ENC-cell – New edition of ENC Cell**

| ENC-solu<br>ENC-cell<br>ENC-Cell | Solun nimi<br>Cellnamn<br>Cell name | Editio<br>Edition<br>Edition | Myyntipäivä<br>Utgivningsdatum<br>Release date |
|----------------------------------|-------------------------------------|------------------------------|--|
| FI4EJ2QM                         | Raahe                               | 2                            | 21.5.2010                                      |
| FI29ARCE                         | Archipelago Sea, eastern part       | 2                            | 4.6.2010                                       |

**B. Uudet ENC-solut – Nya ENC-celler – New ENC Cells**

| ENC-solu<br>ENC-cell<br>ENC Cell | Solun nimi<br>Cellnamn<br>Cell name | Editio<br>Edition<br>Edition | Myyntipäivä<br>Utgivningsdatum<br>Release date |
|----------------------------------|-------------------------------------|------------------------------|--|
| FI5S55AA                         | Port of Raahe                       | 1                            | 21.5.2010                                      |

**C. Myynnistä poistetut ENC-solut – Indragna ENC-celler – ENC cells withdrawn from the market**

| ENC-solu<br>ENC-cell<br>ENC Cell | Solun nimi<br>Cellnamn<br>Cell name |
|----------------------------------|-------------------------------------|
| FI4EJ2QN                         | Nahkiainen                          |
| FI4EJ2QO                         | Raahe Lighthouse                    |
| FI4EJ2QP                         | Raahe                               |
| FI59S55A                         | Port of Raahe                       |

Poistuneet solut korvataan automaattisesti uusilla, jos tilaus on voimassa.

De indragna cellerna ersätts automatiskt med nya, om beställningen är i kraft.

The ENC cells withdrawn will automatically be replaced by new ones, if you have a valid subscription.

(LV/TV/FTA, Helsinki/Helsingfors 2010)

---

## **NAVAREA ONE**

### **244. NAVAREA ONE 161**

1. RIGLIST. CORRECT AT 070600 UTC JUN 10

SOUTHERN NORTH SEA: 51 TO 55N.

53-43.4N 004-47.7E NOBLE GEORGE SAUVAGEAU

53-49.1N 004-30.8E NOBLE RONALD HOOPE

ACP M7-A, NL SECTOR NOBLE LYNDA BOSSLER NEW

53-53.3N 000-26.0E NOBLE JULIE ROBERTSON NEW

54-07.2N 000-37.1E GSF LABRADOR

54-19.3N 001-16.2E NOBLE BYRON WELLIVER

54-22.0N 000-47.2E ENSCO 72

54-32.4N 002-12.8E ENSCO 100

NORTH SEA: 55 TO 60N, EAST OF 5W AND THE BALTIC SEA

56-45.1N 002-49.6E ROWAN GORILLA 6

56-46.9N 000-45.8E GSF GALAXY 2

56-48.3N 003-26.0E MAERSK GUARDIAN

56-57.2N 001-26.3E SEDCO 704

56-57.6N 001-48.4E ROWAN GORILLA 5 NEW

57-02.4N 003-17.1E MAERSK GALLANT NEW

57-04.7N 002-06.5E BYFORD DOLPHIN NEW

DEPARTED NORTH SEA SEDCO 711 NEW

57-45.2N 004-22.1E MAERSK GIANT

57-51.0N 000-37.0W GSF ARCTIC 4

58-12.5N 001-21.3W OCEAN PRINCESS NEW

58-12.5N 000-18.5E TRANSOCEAN PROSPECT NEW

58-13.7N 001-52.9E TRANSOCEAN WINNER

58-16.5N 001-58.9E BREFORD DOLPHIN

58-25.4N 001-43.4E WEST EPSILON

58-49.2N 001-46.4E TRANSOCEAN LEADER

58-55.6N 002-11.1E SONGA DELTA

59-22.2N 001-32.6E NOBLE TON VAN LANGEVELD

59-32.8N 001-59.3E SONGA DEE NEW

NORWEGIAN SEA: NORTH OF 60N, EAST OF 5W.

60-11.2N 003-51.3W BORGSTEN DOLPHIN

60-18.7N 004-20.3W PAUL B LOYD JR

60-30.3N 002-02.8E WEST PHOENIX

60-31.4N 001-56.5E SEDCO 714

60-49.9N 003-34.4E SONGA TRYM

60-52.0N 003-33.3E WEST VENTURE

60-55.6N 000-49.4E JW MCLEAN

61-02.0N 001-07.7E STENA SPEY

61-20.3N 003-57.4E TRANSOCEAN SEARCHER

61-23.8N 002-03.9E POLAR PIONEER  
 61-28.0N 001-32.1E TRANSOCEAN JOHN SHAW  
 61-41.0N 001-29.9E OCEAN NOMAD  
 64-47.4N 007-00.8E TRANSOCEAN ARCTIC  
 65-02.4N 006-56.3E SCARABEO 5  
 65-02.5N 006-56.3E DEEPSEA BERGEN  
 65-44.3N 007-39.4E BORGLAND DOLPHIN  
 65-58.1N 007-48.6E WEST ALPHA NEW  
 66-00.3N 008-01.9E AKER SPITSBERGEN  
 66-11.0N 004-11.4E AKER BARENTS

SOUTH AND WEST COASTS OF THE BRITISH ISLES.  
 TEES BAY ENSCO 80 NEW

NOTES:

- A. RIGS ARE PROTECTED BY A 500 METRE SAFETY ZONE.
- B. ACP - ADJACENT TO CHARTED PLATFORM.
2. CANCEL 149/10.

**245. NAVAREA ONE 158**

WESTERN APPROACHES TO THE ENGLISH CHANNEL.

CHART BA 2649 (INT 1063).

UNDERWATER OPERATIONS IN PROGRESS BY C/S PETER FABER WITH  
 SUBMERSIBLE IN VICINITY OF TRACK JOINING 48-55.8N 008-06.2W,  
 49-50.0N 008-01.8W, 50-00.1N 007-57.2W AND 50-25.0N 007-16.8W. WIDE  
 BERTH REQUESTED

**246. NAVAREA ONE 157**

1.NAVAREA ONE MESSAGES IN FORCE AT 041000 UTC JUN 10:

2008 SERIES:341

2010 SERIES :037 041 053 056 102 104 106 108 109 114 115 117 120 121

132 148 149 155 156 157.

NOTES:

- A.TEXTS OF NEVAREA ONE MESSAGES ARE PRINTED IN WEEKLY EDITIONS OF NOTICE TO MARINERS.
- B.NAVAREA ONE MESSAGES LESS THAN 42 DAYS OLD (114/10 ONWARD) ARE CURRENTLY INCLUDED ON RELEVANT SAFETYNET AND/OR NAVTEX BROADCASTS.
2. CANCEL 150/10 (GA52)(EA28)(OA91).

**247. NAVAREA ONE 156**

NORTH SEA. UK AND NORWEGIAN SECTORS. MAGNUS OIL FIELD EASTWARD.

CHART BA 295. SEISMIC SURVEY IN PROGRESS BY M/V CGG AMADEUS TOWING 8

X 4000 METRE CABLES IN AREA BOUNDED BY 61-30.8N 001-42.9E, 61-30.9N

001-36.7E, 61-35.3N 001-25.6E, 61-40.9N 001-23.7E, 61-40.7N 001-38.6E AND

61-34.1N 001-42.9E.

GUARD VESSELS IN ATTENDANCE. FOUR MILE BERTH REQUESTED

**248. NAVAREA ONE 155**

NORWEGIAN SEA, NORWEGIAN DEEP. CHART BA2673. SEISMIC SURVEY IN PROGRESS BY M/V WESTERN REGENT TOWING 10 X 3000 METER LONG CABLES WITHIN AREA BOUNDED BY 61-04N 003-43E, 60-48N 004-00E, 60-34N 003-42E, 60-41N 003-13E AND 60-52N 003-13E. GUARD VESSEL IN ATTENDANCE. THREE MILE BERTH REQUESTED.

**249. NAVAREA ONE 153**

SELF CANCELLING. CANCEL 152/10 (GH30)(EH30)(OH30). STATION VAERLANDET SCHEDULED OUTAGE CANCELLED.

**250. NAVAREA ONE 147**

SELF CANCELLING. CANCEL 141/10 (GJ70)(EJ70)(OJ70). PRN 32 NORMAL CONDITIONS RESTORED

**251. NAVAREA ONE 146**

SELF CANCELLING. CANCEL NAVAREA ONE 144 (OA78). WEAPON FIRINGS COMPLETED.

**252. NAVAREA ONE 143**

SELF CANCELLING. CANCEL 142/10 (GJ71)(EJ71)(OJ71)

**253. NAVAREA ONE 140**

1. NAVAREA ONE MESSAGES IN FORCE AT 211000 UTC MAY 10:

2008 SERIES: 341.

2010 SERIES: 037 041 053 056 094 096 099 102 104 106 108

109 114 115 117 120 121 132 136 137 140.

NOTES:

A. TEXTS OF NAVAREA ONE MESSAGES ARE PRINTED IN WEEKLY EDITIONS OF NOTICES TO MARINERS.

B. NAVAREA ONE MESSAGES LESS THAN 42 DAYS OLD (094/10 ONWARDS) ARE CURRENTLY INCLUDED ON RELEVANT SAFETYNET AND/OR NAVTEX BROADCASTS

2. CANCEL 135/10 (GA16)(EA11)(OA64).



Liittyy  
Ref. no 225.

### Liite - bilaga - Annex 1



● valopoiiju - lysboj - lighted buoy

Liitty no 225.  
Ref.

**Liite - bilaga - Annex 2**

