

I Suomenlahti – Finska viken – Gulf of Finland*** 338.****18
A,B/625****Suomi. Helsinki. Vuosaaren satama. Vuosaari – Kalkkiranta –väylä (2.6 m). Uudet viitat. Karttamerkinä****Finland. Helsingfors. Nordsjö hamn. Farleden Nordsjö – Kalkstrand (2.6 m). Nya prickar. Kartmarkering.****Finland. Helsinki. Vuosaari Harbour. Vuosaari – Kalkkiranta channel (2.6 m). New spar buoys. Insert in chart.****Uudet valaisemattomat viitat – Nya obelysta prickar – New unlighted spar buoys.**

Nr		WGS 84	
75343	Länsi	60°13.0888'N	25°12.5381'E
	Väst		
	West		
75344	Länsi	60 12.9757	25 12.6091
	Väst		
	West		

(LV/TV/FTA, Helsinki/Helsingfors 2010)

***II Saaristomeri ja Ahvenanmeri
Skärgårdshavet och Ålands hav
Archipelago Sea and Sea of Åland***

* 339.

25

B/649


D/703/724/724_2

Suomi. Saaristomeri. Kustavi. Lypertön väylä (5.5 m). Länsi-Turunmaa. Poistettu kulkusuuntanuoli. Poistettu ilmajohto. Karttamerkinän muutos.

Finland. Skärgårdshavet. Gustavs. Lypertöleden (5.5 m). Väståboland. Indragen färdriktningspil. Indragen teleledning. Ändrad kartmarkering.

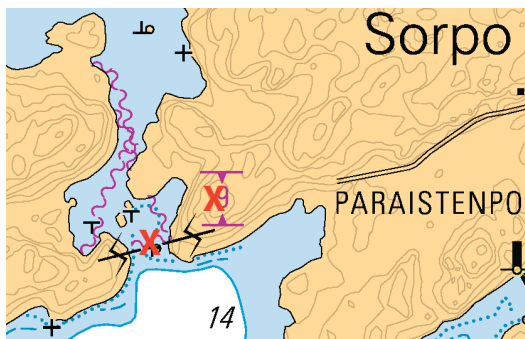
Finland. Archipelago Sea. Kustavi. Lypertö channel (5.5 m). Länsi-Turunmaa. Discontinued traffic flow direction arrow. Discontinued overhead cable. Amend chart.

A. Poistettu kulkusuuntanuoli – Indragen färdriktningspil – Discontinued traffic flow direction arrow

		WGS - 84		Kartta/ Kort/Chart
Poista		60°32.72'N	21°19.65'E	724/724_2
Stryk				
Del.				

B. Poista ilmajohto ja alikulkukorkeuslukema 9 – Stryk teleledning och segelfri höjd 9 – Delete overhead cable and vertical clearance 9

WGS - 84		Kartta/ Kort/Chart
60°08.15'N	22°14.90'E	25, D/703, B/649



* 340

26
D/707

Suomi. Saaristomeri. Länsi-Turunmaa. Ålön. Yksityinen lossi. Karttamerkintä.
Finland. Skärgårdshavet. Väståboland. Ålön. Privat linfärja. Kartmarkering.
Finland. Archipelago Sea. Länsi-Turunmaa. Ålön. Private cable ferry. Insert in chart.

Lisää lossi – inför linfärja – insert cable ferry (INT M 51)

	WGS 84		
1)	60°19.78'N	22°12.12'E	E –ranta – S strand – S shore
2)	60 19.89	22 12.10	P –ranta – N strand – N shore

(LV/TV/FTA, Helsinki/Helsingfors 2010)

* 341.

32, 169
C/745/745_1/753

Suomi. Saaristomeri. Degerö. Lisätty viemäri. Viemäri alittaa Degerby-Kökar-väylän (1.8/2.4 m). Karttamerkintä.

Finland. Skärgårdshavet. Degerö. Avlopp utlagt. Avloppsledningen går under farleden Degerby-Kökar (1.8/2.4 m). Kartmarkering.

Finland. Archipelago Sea. Degerö. Sewer laid. The sewer passes under the Degerby-Kökar channel (1.8/2.4 m). Insert in chart.

Lisää viemäri – Inför avlopp – Insert sewer:

	WGS 84	
1)	60°01.1341'N	20°20.3804'E
2)	60 01.3031	20 20.7779
3)	60 01.3606	20 21.3165
4)	60 01.4622	20 21.7173
5)	60 01.6390	20 22.0675
6)	60 01.8451	20 22.7396
7)	60 01.8622	20 22.9244

(LV/TV/FTA, Turku/Åbo 2010)

III Pohjanlahti – Bottniska viken – Gulf of Bothnia

* 342.

41, 41_A, 5
E/803/804

Suomi. Selkämeri. Raumanmeri. Rauman majakka-Rihtniemi-väylä (3.8 m). Tarkistettu väylän linjaus. Siirretyt viitat. Karttamerkinnän muutos.

Finland. Bottenhavet. Raumanmeri. Farleden Raumo fyr-Rihtniemi (3.8 m). Kontrollerad farledsdragning. Flyttade prickar. Ändrad kartmarkering.

Finland. Sea of Bothnia. Raumanmeri. Rauman majakka-Rihtniemi channel (3.8 m). Confirmed channel alignment. Spar buoys moved. Amend chart.

A. Väylän keskilinja – Farledens mittlinje – Fairway centre line

	WGS 84		
1)	61°09.7402'N	21°12.1460'E	Alku/begynnelsep./starting point
			Uusi suunta- Ny riktning- New direction
			289.2° – 109.2°
2)	61 09.1102	21 15.8963	Loppu/ändpunkt/end point

B. Siirretyt valaisemattomat viitat – Flyttade obelysta prickar – Unlighted spar buoys moved

Siirrä – Flytta – Move:

	Nr		WGS 84	
1)	5334	Länsi	Paikasta/Från/From	Paikkaan/Till/To
		Väst	61°08.0097'N	61°08.0280'N
		West	21°18.0107'E	21°17.9636'E
2)	5828	Itä	61 07.2844	61 07.2665
		Ost	21 19.1949	21 19.1031
		East		
3)	5829	Itä	61 06.5388	61 06.5220
		Ost	21 19.5422	21 19.4762
		East		

* 343.

47, 48, 48_B, 49, 5, 957
F/819/819_3/824/825/826

Suomi. Selkämeri. Raippaluoto. Nagelprick-Ritgrund-väylä (4.3 m). Turvalaitemuutokset. Karttamerkinän muutos.

Finland. Bottenhavet. Replot. Farleden Nagelprick-Ritgrund (4.3 m). Ändrad utprickning. Ändrad kartmarkering.

Finland. Sea of Bothnia. Raippaluoto. Nagelprick-Ritgrund channel (4.3 m). Amended buoyage. Amend chart.

A. Uudet valaisemattomat viitat – Nya obelysta prickar – New unlighted spar buoys

	Nr		WGS 84	
1)	73734	Oikea	63°07.5227'N	21°25.5001'E
		SB		
		Starboard		
2)	72580	Oikea	63 09.2584	21 25.3275
		SB		
		Starboard		
3)	73735	Oikea	63 09.70903	21 25.4112
		SB		
		Starboard		
4)	72746	Vasen	63 14.6071	21 28.0282
		BB		
		Port		

B. Siirretyt valaisemattomat viitat – Flyttade obelysta prickar – Unlighted spar buoys moved

Nr			WGS 84	
			Paikasta/Från/From	Paikkaan/Till/To
1)	8151	Länsi	63°06.3369'N	63°06.3024'N
		Väst	21°26.9215'E	21°26.9588'E
		West		
2)	8152	Itä	63 06.9609	63 06.9674
		Ost	21 25.8764	21 25.8854
		East		


			Paikasta/Från/From	Paikkaan/Till/To
3)	8153	Oikea	63 07.7041	63 07.7120
		SB	21 25.3339	21 25.3608
		Starb.		
4)	8154	Vasen	63 07.8253	63 07.7795
		BB	21 25.2005	21 25.2238
		Port		
5)	8156	Oikea	63 08.1215	63 08.1184
		SB	21 25.3687	21 25.3600
		Starb.		
6)	8159	Vasen	63 10.0343	63 10.0322
		BB	21 25.7173	21 25.7219
		Port		
7)	8161	Oikea	63 11.0696	63 11.0712
		SB	21 27.4667	21 27.4557
		Starb.		
8)	8164	Oikea	63 11.5033	63 11.5249
		SB	21 27.8287	21 27.8105
		Starb.		
9)	8165	Vasen	63 12.0797	63 12.0610
		BB	21 28.0816	21 28.0949
		Port		
10)	29363	Vasen	63 12.3012	63 12.3745
		BB	21 28.2605	21 28.2751
		Port		
11)	63967	Oikea	63 12.4639	63 12.4618
		SB	21 28.5044	21 28.5142
		Starb.		
12)	29367	Oikea	63 12.5069	63 12.5395
		SB	21 28.5659	21 28.5746
		Starb.		

			Paikasta/Från/From	Paikkaan/Till/To
13)	8166	Vasen	63 12.8555	63 12.8529
		BB	21 28.6671	21 28.6712
		Port		
14)	8169	Oikea	63 13.2168	63 13.1324
		SB	21 28.9654	21 28.9251
		Starb.		
15)	8168	Vasen	63 13.1725	63 13.1745
		BB	21 28.8406	21 28.8502
		Port		
16)	8170	Vasen	63 13.2956	63 13.3155
		BB	21 28.8879	21 28.8954
		Port		
17)	8172	Vasen	63 13.4963	63 13.5077
		BB	21 28.7564	21 28.8819
		Port		
18)	8173	Oikea	63 13.7644	63 13.7652
		SB	21 28.9208	21 28.9122
		Starb.		
19)	8174	Oikea	63 13.9935	63 13.9971
		SB	21 28.8038	21 28.7939
		Starb.		
20)	8176	Oikea	63 15.2329	63 15.1932
		SB	21 28.9212	21 28.8808
		Starb.		
21)	27717	Länsi	63 17.8962	63 17.8675
		Väst	21 30.3856	21 30.3089
		West		
22)	8182	Itä	63 18.0986	63 18.0946
		Ost	21 30.3106	21 30.2649
		East		

			Paikasta/Från/From	Paikkaan/Till/To
23)	8185	Itä	63 18.4416	63 18.4329
		Ost	21 31.3222	21 31.2427
		East		
24)	8187	Länsi	63 18.7365	63 18.7715
		Väst	21 30.8926	21 30.8592
		West		
25)	8188	Itä	63 19.2493	63 19.1565
		Ost	21 30.8588	21 30.8562
		East		
26)	8189	Länsi	63 19.3720	63 19.3129
		Väst	21 31.1551	21 31.1891
		West		
27)	8190	Itä	63 19.7922	63 19.7761
		Ost	21 30.6675	21 30.6359
		East		
28)	8192	Itä	63 21.7098	63 21.7161
		Ost	21 29.9108	21 29.9451
		East		
29)	8194	Itä	63 23.2213	63 23.2279
		Ost	21 29.4986	21 29.4677
		East		
30)	8197	Itä	63 24.5012	63 24.5024
		Ost	21 29.2040	21 29.1528
		East		

C. Siirretty viitta – Flyttad prick – Spar buoy moved

Vaihda laji – Ändra typ – Amend type

Nr	8198			WGS 84	
	INT Q 83			Paikasta/Från/From	Paikkaan/Till/To
Pois		Lisää	Länsi	63°25.0252'N	63°25.0234'N
Stryk		Inför	Väst	21°29.2253'E	21°29.2894'E
Del.		Insert	West		

D. Poistetut valaisemattomat viitat - Indragna obelysta prickar – Discontinued unlighted spar buoys

	Nr		WGS 84	
1)	8158	Vasen	63°09.8631'N	21°25.3124'E
		BB		
		Port		
2)	29364	Oikea	63 12.2805	21 28.396
		SB		
		Starb.		
3)	29366	Vasen	63 12.5276	21 28.4303
		BB		
		Port		
4)	8177	Vasen	63 15.5416	21 28.5154
		BB		
		Port		
5)	8184	Länsi	63 18.4462	21 31.7109
		Väst		
		West		
6)	8191	Länsi	63 20.5702	21 31.4702
		Väst		
		West		
7)	8195	Länsi	63 23.8797	21 30.5184
		Väst		
		West		
8)	8196	Länsi	63 24.5211	21 30.4265
		Väst		
		West		
9)	8199	Länsi	63 25.241	21 30.2423
		Väst		
		West		
10)	8200	Länsi	63 25.5645	21 29.9745
		Väst		
		West		

11)	8202	Länsi	63 26.6302	21 30.6063
		Väst		
		West		

(LV/TV/FTA. Vaasa/Vasa 2010)

IV Itämeri – Östersjön – Baltic Sea

344. (T)

**PL 151, 152, 251, 500
(INT 1291, 1292, 1218, 1021)**

Puola. Rozewien KO-puoli. Porauslautta Petrobalticin siirto. Kiinnityspojjut. Suoja-alue.

Polen. NO om Rozewie. Borrplattformen Petrobaltic flyttad. Förtöjningsbojar. Säkerhetzon.

Poland. NE of Rozewie. Oil rig Petrobaltic moved/ established. Mooring buoys. Safety zone.

Ref: TM/Ufs/NtM 14/212/2010 (T)

	WGS 84	
1)	55°21.5'N	18°40.4'E
2)	55 23.3	18 44.9
3)	55 22.5	18 42.5

Porauslautta Petrobaltic on siirretty paikkaan 1) – Borrplattformen Petrobaltic flyttad till position 1) – Oil rig Petrobaltic established in position 1).

Pisteeseen 2) on asetettu kiinnityspojju PB-2. En förtöjningsboj PB-2 har utlagts i position 2) – A mooring buoy PB-2 has been established in position 2)

Porauslautta Petrobalticin suoja-alue on perustettu säteeltään 2 M suoja-alue, keskipiste 3). En säkerhetszon med en radie på 2 M har etablerats runt borrplattformen Petrobaltic med centrum i position 3).

A safety zone with a radius of 2 M, centered in position 3). has been established around the oil rig Petrobaltic,

(NtM 29/572/2010 (T), Gdynia)

345.

PL 152, 251, 500
(INT 1292, 1218, 1021)**Puola. Rozewien P-puoli. Öllykenttä B-3. Siirretty kiinnityspoiju.****Polen. N om Rozewie. Oljefält B-3. Flyttad förtöjningsboj.****Poland. N of Rozewie. Oil field B-3. Moved mooring buoy.****Uusi sijainti, uusi nimi – Ny position, nytt namn – New position, new name**

WGS 84		
55°27.2'N	18°10.9'E	PB-1/CALM

(NtM 29/573/2010, Gdynia)

VI Sisävesistöt – Inlandsfarvattnen – Inland Waterways

* 346.

921
L/216/216_1/217
L GENERAL
L INDEX**Suomi. Vuoksen vesistö. Vekara. Hilasaari–Uunisaari–väylä (2.4 m). Väylälinjauksen muutos. Turvalaitemuutokset. Karttamerkinän muutos.****Finland. Vuoksens vattendrag. Vekara. Farleden Hilasaari – Uunisaari (2.4 m). Ändrad farledsdragning. Ändrad utprickning. Ändrad kartmarkering.****Finland. Vuoksi watercourse. Vekara. Hilasaari – Uunisaari channel (2.4 m). Amended channel alignment. Amended buoyage. Amend chart.**

Ajankohta I: 12.07.2010 alkaen (väylälinjaus ja viitat: 15595, 15592, 15594, 15598 ja 19637)

Tidpunkt I : Från 12 juli 2010 (farledsdragning och prickar: 15595, 15592, 15594, 15598 och 19637)

Time I : From 12 July 2010 (channel alignment and spar buoys: 15595, 15592, 15594, 15598 and 19637)

Ajankohta II : 30.09.2010 alkaen (viitat: 15593, 15596 ja 14725)

Tidpunkt II : Från 30 september 2010 (prickar: 15593, 15596 och 14725)

Time II : From 30 September 2010 (spar buoys: 15593, 15596 and 14725)

A. Väylän keskilinja – Farledens mittlinje – Fairway centre line

	WGS 84		
1)	61°42.4910'N	28°31.1991'E	Alku/begynnelsep./starting point
2)	61 43.0093	28 30.8878	
3)	61 43.4429	28 30.5449	
4)	61 43.6241	28 30.5212	
5)	61 43.8955	28 30.3138	
6)	61 44.0659	28 30.2059	Loppu/ändpunkt/end point

Poista vanha keskilinja.**Stryk den befintliga mittlinjen.****Delete existing centre line.****B. Viittojen tarkistetut sijainnit – Prickarnas kontrollerade positioner – Adjusted positions of spar buoys**

	Nr		WGS 84	
1)	15592	Länsi	61°42.8785'N	28°31.0183'E
		Väst		
		West		
2)	15594	Länsi	61 43.3233	28 30.6656
		Väst		
		West		
3)	19673	Itä	61 43.3685	28 30.5890
		Ost		
		East		
4)	15597	Länsi	61 43.7011	28 30.5679
		Väst		
		West		
5)	15598	Itä	61 43.8567	28 30.2742
		Ost		
		East		

C. Siirretyt valaisemattomat viitat – Flyttade obelysta prickar – Unlighted spar buoys moved

	Nr		WGS 84	
1)	15593	Itä	Paikasta/Från/From	Paikkaan/Till/To
		Ost	61°43.0201'N	61°43.0051'N
		East	28 30.8639'E	28 30.8642'E
2)	15595	Länsi		
		Väst	61 43.4353	61 43.4426
		West	28 30.6117	28 30.5574
3)	14725	Itä		
		Ost	61 43.6227	61 43.6245
		East	28 30.4736	28 30.4776
4)	15596	Itä		
		Ost	61 43.5391	61 43.5424
		East	28 30.6881	28 30.4972

(LV/TV/FTA, Lappeenranta/Villmanstrand 2010)

VIII Tiedotuksia – Tillkännagivanden – Announcements

* 347. (T)

Suomi. Pohjois-Itämeri. Suomenlahti. Nord Stream-kaasuputken laskutöitä.

Finland. Norra Östersjön. Finska viken. Utläggning av gasledningen Nord Stream.

Finland. Northern Baltic. Gulf of Finland. Pipelay operations for Nord Stream gas pipeline.

Ref: TM/Ufs/NtM 18-19/287/2010(T), 17/264/2010(T)

Ajankohta: n 20.8.2010

Tidpunkt: från ca 20.8.2010

Time: from about 20 August 2010

Yksityiskohtia: Kaasuputken laskutyöt ovat viivästyneet, poiketen TM 17/264/2010 (T) tiedotetusta työaikataulusta. Töitä suoritetaan pisteiden KP 451 ja KP 350 –välillä. Työt alkavat noin 20.8.2010 pisteestä KP 451 siirtyen itään, kohti pistettä KP 350. Ks. karttaliite s. 20

Putkenlaskualus Castoro Seillä on käytössään 12 ankkuria, minkä johdosta se ei ole nopeasti liikuteltavissa. Putkenlaskutöitä suorittavan Castoro Sei –aluksen ankkurointia hallitsee 3 hinaajaa. Meriliikenteen tulee sivuuttaa putkenlaskualus vähintään 2 M etäisyydeltä.

Neljä huoltoalusta liikennöivät Castoro Sein ja Hangon (Suomi) ja Norrköping (Ruotsi) satamien välillä, riippuen putkenlaskualuksen sijainnista.

Alueella liikkuvia kehoitetaan noudattamaan varovaisuutta sekä seuraamaan tarkasti merivaroituksia ja putkenlaskualusten sekä Helsinki Trafficin antamia varoituksia VHF-kanavilla.

Putkenlaskualuksiin saa yhteyden VHF-kanavalla 16.

Töiden etenemisestä tiedotetaan tulevissa TM-julkaisuissa.

Detaljer: Rörlägningsarbetena för gasledningen har fördröjts, vilket innebär att tidtabellen som meddelades i Ufs 17/264/2010 (T) inte mera stämmer. Rörlägningsarbete utförs mellan punkterna KP 451 och KP 350. Arbetena börjar omkring 20 augusti 2010 från punkt KP 451 och framskrider i östlig riktning mot punkt KP 350.

Se kartskiss s. 20

Rörlägningsfartyget Castoro Sei assisteras av tre bogserare för ankarhantering. Under rörlägningsarbetet förflyttar sig Castoro Sei med hjälp av upp till 12 ankare varför fartyget ej är manöverfärdigt. Minsta passageavstånd för annan sjötrafik är 2 M.

Fyra supplyfartyg trafikerar tätt mellan Castoro Sei och hamnarna i Hangö (Finland) och Norrköping (Sverige) beroende på var rörlägningen sker.

Sjöfarande på området uppmanas iaktta försiktighet och att med största uppmärksamhet följa med navigationsvarningarna, rörlägnings-fartygens varningar och de varningar som Helsinki Traffic sänder via VHF-kanalerna.

Rörlägningsfartygen anropas på VHF-kanal 16.

Om arbetets framskridande informeras i de kommande numren av Ufs.

Details: The pipelay operations for the gas pipeline have been delayed. The timetable given in NtM 17/264/2010 (T) has changed. Pipelay operations are undertaken between the KP-points KP 451 and KP 350. Operations start around 20 August 2010 from KP 451 and move eastward, towards KP 350.

See chartlet page 20.

The pipelay operations are performed by Castoro Sei/C6DF4 assisted by three anchor handling tugs. Castoro Sei manoeuvres by means of 12 anchors when performing pipelay operations and is consequently a vessel not under command. Vessels must give at least 2 M berth to Castoro Sei.

Four supply vessels shuttle between Castoro Sei and the ports of Hangö (Finland) and Norrköping (Sweden), depending on the location of the pipelay operations.

All those navigating in the area are requested to exercise caution and to listen to navigational warnings, the warnings of the pipelaying vessels and the warnings by Helsinki Traffic on the VHF channels with great attention.

The pipelaying vessels can be contacted on VHF channel 16.

More information about the operations in coming NtM issues.

	WGS 84	
KP 451	59°08.7'N	21°03.9'E
KP 350	59 28.2	22 38.9

Ks. karttaliite s. 20 –Se kartskiss s.20 –See chartlet page 20.

(Nord Stream/(LV/TV/FTA, Helsinki/Helsingfors 2010)

* **348.**

ENC-solut – ENC-celler – ENC Cells

Uudet ENC-solut – Nya ENC-celler – New ENC Cells

ENC -solu ENC cell ENC Cell	Solun nimi Cellnamn Cell name	Editio Edition Edition	Myyntipäivä Utgivningsdatum Release date
FI6S136M	Port of Hanko - Ulkosatama and Länsisatama	1	15.7.2010
FI59S136	Port of Hanko	1	15.7.2010
FI5SAI2B	Vekaransalmi, Kommersalmi and Sulkava	1	16.7.2010
FI5SAI2A	Puumala and Oritsaari	1	16.7.2010
FI4SAI23	Sulkava	1	16.7.2010
FI4SAI22	Kietävälänvirta	1	16.7.2010
FI4SAI21	Puumala	1	16.7.2010
FI5SAI3B	Leppävirta and Konnus	1	5.8.2010
FI5SAI3C	Kuopio, Rekisaari and Räiskynniemi	1	5.8.2010
FI5SAI3A	Varkaus	1	5.8.2010

ENC -solu ENC cell ENC Cell	Solun nimi Cellnamn Cell name	Editio Edition Edition	Myyntipäivä Utgivningsdatum Release date
FI4SAI35	Kuopio and Siilinjärvi	1	5.8.2010
FI4SAI34	Kallavesi S	1	5.8.2010
FI4SAI32	Varkaus	1	5.8.2010
FI4SAI33	Leppävirta	1	5.8.2010

(LV/TV/FTA, Helsinki/Helsingfors 2010)

NAVAREA ONE

349. NAVAREA ONE 214

1. NAVAREA ONE MESSAGES IN FORCE AT 301000 UTC JUL 10:

2008 SERIES: 341.

2010 SERIES: 037 041 053 056 104 106 114 155 163 166 170 171 182 184 186 187 188 196
199 200 202 206 207 209 210 212 213 214.

NOTES:

A. TEXTS OF NAVAREA ONE MESSAGES ARE PRINTED IN WEEKLY EDITIONS OF NOTICW TO MARINERS.

B. NAVAREA ONE MESSAGES LESS THAN 42 DAYS OLD (170/10 ONWARDS) ARE CURRENTLY INCLUDED ON RELEVANT SAFETYNET AND/OR NAVTEX BROADCASTS.

2. CANCEL 204/10 (GA04)(EA95)(OA64).

350. NAVAREA ONE 216

IRELAND. EAST COAST. CHART BA 1468. CODLING LANBY 53-03.0N 005-40.08W PERMANENTLY REPLACED BY EAST CARDINAL LIGHT-BOUY. Q(3)10S. RACON(G). AIS. MMSI NUMBER 992501028

351. NAVAREA ONE 217

1. RIGLIST. CORRECT AT 260600 UTC AUG 10

SOUTHERN NORTH SEA: 51 TO 55N.

53-43.4N 004-47.7E NOBLE GEORGE SAUVAGEAU

53-49.1N 004-30.8E NOBLE RONALD HOOPE

53-53.3N 000-26.0E NOBLE JULIE ROBERTSON

54-02.1N 000-27.4E GSF LABRADOR

54-06.3N 002-34.2E NOBLE SCOTT MARKS

54-19.3N 001-16.2E NOBLE BYRON WELLIVER

54-36.2N 000-41.3E ENSCO 72

NORTH SEA: 55 TO 60N, EAST OF 5W AND THE BALTIC SEA.

56-32.0N 002-14.4E OCEAN PRINCESS

56-48.3N 003-26.0E MAERSK GUARDIAN

56-54.9N 002-24.0E ROWAN GORILLA 6 NEW

56-57.6N 001-48.4E ROWAN GORILLA 5

57-02.4N 003-17.1E MAERSK GALLANT

57-04.7N 002-06.5E BYFORD DOLPHIN

57-08.6N 002-16.6E SEDCO 704

57-08.8N 000-20.3E OCEAN NOMAD

57-11.1N 001-54.8E ENSCO 101

57-24.0N 001-44.2E ENSCO 100 NEW

57-32.5N 001-17.0E GSF GALAXY 2

57-45.2N 004-22.1E MAERSK GIANT

57-51.0N 000-37.0W GSF ARCTIC 4

58-12.5N 000-18.5E TRANSOCEAN PROSPECT

58-22.3N 000-53.1E NOBLE TON VAN LANGEVELD
 58-25.4N 001-43.4E WEST EPSILON
 58-49.2N 001-46.4E TRANSOCEAN LEADER
 58-49.4N 002-36.9E TRANSOCEAN WINNER
 58-55.6N 002-11.1E SONGA DELTA
 59-32.8N 001-59.3E SONGA DEE

NORWEGIAN SEA: NORTH OF 60N, EAST OF 5W.
 60-11.2N 003-51.3W BORGSTEN DOLPHIN
 60-18.7N 004-20.3W PAUL B LOYD JR
 60-49.3N 004-33.9W WEST PHOENIX NEW
 60-49.9N 003-34.3E WEST VENTURE
 60-52.0N 003-33.5E SONGA TRYM
 60-55.6N 000-49.4E JW MCLEAN
 61-02.0N 001-07.7E STENA SPEY
 61-10.4N 003-26.5E BIDEFORD DOLPHIN
 61-20.3N 003-57.4E TRANSOCEAN SEARCHER
 61-23.8N 002-03.9E POLAR PIONEER
 61-28.1N 001-33.5E TRANSOCEAN JOHN SHAW
 61-30.9N 000-57.1E SEDCO 714
 64-47.4N 007-00.8E TRANSOCEAN ARCTIC
 65-00.3N 007-33.4E DEEPSEA BERGEN
 65-02.4N 006-56.3E SCARABEO 5
 65-25.6N 007-10.5E BREFDORD DOLPHIN
 65-47.9N 007-43.2E BORGLAND DOLPHIN
 65-58.1N 007-48.6E WEST ALPHA
 66-00.3N 008-01.9E AKER SPITSBERGEN
 66-11.0N 004-11.4E AKER BARENTS

SOUTH AND WEST COASTS OF THE BRITISH ISLES.
 54-24.4N 011-04.4W SEDCO 711

NOTES:

- A. RIGS ARE PROTECTED BY A 500 METRE SAFETY ZONE.
- B. ACP - ADJACENT TO CHARTED PLATFORM.
- 2. CANCEL 207/10.

352. NAVAREA ONE 219

ENGLAND, EAST COAST. THAMES ESTUARY. GUNFLEET SANDS WINDFARM. CHART BA 1975.

FOLLOWING LIGGHT BUOYS PERMANENTLY DISCONTINUED.

- A. GFS-WF1 51-44.4N 001-18.3E.B. GFS-WF2 51-45.5N 001-14.7E.
- C. GFS WF3 51-43.2N 001-15.1E. D.GFS WF4 51-43.8N 001-10.3E

353. NAVAREA ONE 220

IRELAND, WEST COAST. SLYNE HEAD WESTWARD. CHART BA 1125 (INT 10641). SEISMIC SURVEY IN PROGRESS BY M/V RAMFORM VANGUARD TOWING 10 X 6000 METRE CABLES WITHIN 8 MILE RADIUS OF 53-20N 011-30W. GUARD VESSELS IN ATTENDANCE. WIDE BERTH REQUESTED.

Littty
Ref. no 347

