

## I Suomenlahti – Finska viken – Gulf of Finland

\* 23.

21  
B/635/640

Suomi. Hanko. Koverhar. Lappohjan väylä (12.0 m). Uusi ankkurointialue. Karttamerkin­nän muutos.

Finland. Hangö. Koverhar. Lappviksleden (12.0 m). Nytt ankringsområde. Ändrad kartmarkering.

Finland. Hanko. Koverhar. Lappohja channel (12.0 m). New anchorage area. Amend chart.

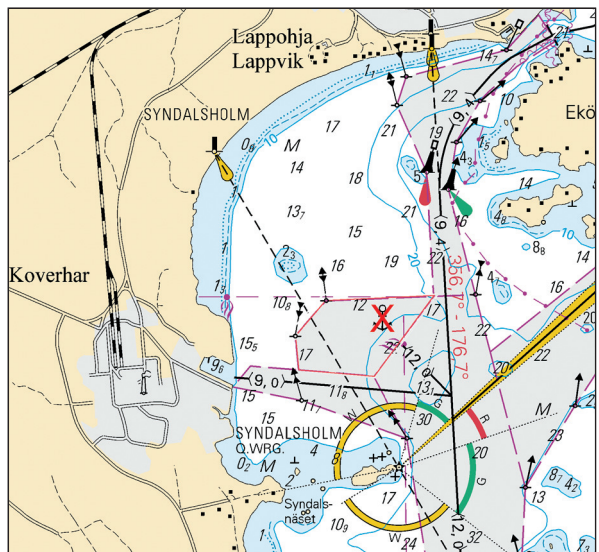
### A. Uusi ankkurointialue - Nytt ankringsområde - New anchorage area ( INT N 12.1 )

	WGS 84	
1)	59° 52.9914'N	23° 14.2485'E
2)	59 52.8635	23 14.0265
3)	59 52.7422	23 14.0504
4)	59 52.7200	23 14.5897
5)	59 53.0074	23 15.0206
6)	59 52.9914	23 14.2485

### B. Poista ankkuripaikka – Stryk ankringsplats – Delete reported anchorage ( INT N 10 )

Paikka – Position – Position

WGS 84	
59°52.92'N	23°14.66'E



\* 24.(T)

21, 952  
B/634/634\_2

**Suomi. Raasepori. Tammisaari. Pohjan sillat suljettu tilapäisesti.**  
**Finland. Raseborg. Ekenäs. Broarna i Pojo temporärt avstängda.**  
**Finland. Raasepori. Tammisaari. Bridges in Pohja temporarily closed.**

Ajankohta: 1.2.2011 – 31.3.2011

Tidpunkt: 1.2.2011 – 31.3.2011

Time: Between 1 February 2011 and 31 March 2011

**Paikka – Position – Position**

WGS 84	
59°59.00'N	23°25.58'E

Vesiliikenne on väliaikaisesti keskeytetty Pohjan siltojen läntisen salmen sillan ja viereisen ratasillan alitse, kunnostustöiden ajaksi. Töiden arvioidaan valmistuvan 31.3.2011 mennessä.

Sjötrafiken i det västra sundet under broarna i Pojo och den intelligande järnvägsbron har avstängts temporärt under pågående renoveringsarbeten, Arbetena uppskattas vara slutförda senast 31.3.2011.

Vessel traffic temporarily interrupted under the bridges in the western sound in Pohja and under the railway bridge adjacent to them during renovation work, estimated to be completed by 31 March 2011.

(LV/TV/FTA, Helsinki/Helsingfors 2011)

\* 25.(T)

18, 191  
A,B/626/626\_1

**Suomi. Helsinki. Länsisatama. Sampolaituri. Täyttötöyt. Uusi valoviitta ja -poiju. Varoitus.**  
**Finland. Helsingfors. Västra hamnen. Sampokajen. Utfyllnadsarbeten. Ny lysprick och lysboj. Varning.**  
**Finland. Helsinki. West Harbour. Sampo quay. Filling work. New lighted spar buoy and lighted buoy. Warning.**

Ref: TM/UfS/NtM 28/454/2010(T), 15-16/225/2010(T)

Helsingin satama toteuttaa täyttötöitä Länsisataman Sampolaiturin edustalla. Alue on merkitty valaistuilla E-viitalla ja E-pojjulla.

Helsingfors hamn utför utfyllnadsarbeten utanför Sampokajen i Västra hamnen. Området har utmärkts med en belyst S-prick och en belyst S-boj.

The Port of Helsinki is undertaking filling operations in front of the Sampo quay in the West Harbour. The area has been marked with a lighted S spar buoy and a lighted S buoy.

#### A. Uusi valopoiju – Ny lysboj – New lighted buoy

Nr		WGS 84	
75864	Etelä-Syd-South	60°08.9288'N	24°54.7859'E

#### B. Uusi valoviitta – Ny lysprick – New lighted spar buoy

Nr		WGS 84	
75865	Etelä-Syd-South	60°08.9331'N	24°54.9648'E

**Ks. karttaliite 1, s. 21, . Se kartkiss 1, sida 21. See chartlet 1 page 21**

(LV/TV/FTA, Helsingin Satama/Helsingfors Hamn/Port of Helsinki, Helsinki/Helsingfors 2011)

\* 26.

**18, 191**  
**A,B/626/626\_1**

**Suomi. Helsinki. Länsisatama. Sampolaituri. Täyttötöyt. Poistettu väylälinja. Karttamerkinän muutos.**

**Finland. Helsingfors. Västra hamnen. Sampokajen. Utfyllnadsarbeten. Indragen farledslinje. Ändrad kartmarkering.**

**Finland. Helsinki. West harbour. Sampo quay. Filling work. Discontinued navigation line. Amend chart.**

Ref: TM/UfS/NtM 28/454/2010(T), 15-16/225/2010(T)

Helsingin satama toteuttaa täyttötöitä Länsisataman Sampolaiturin edustalla. Täyttöalueen poikki kulkeva Hernesaari–Jätkäsaari–väylä (8.9 m) on poistettu käytöstä.

Helsingfors hamn utför utfyllnadsarbeten utanför Sampokajen i Västra hamnen. Farleden Ärtholmen-Busholmen (8.9 m) som löper genom utfyllnadsområdet har tagits ur bruk.

The Port of Helsinki is undertaking filling operations in front of the Sampo quay in the West Harbour. The Hernesaari-Jätkäsaari channel (8.9 m) crossing the area has been discontinued.

**Poista väylälinja seuraavien pisteiden väliltä – Stryk farledslinjen mellan följande punkter – Delete navigation line between the following positions:**

	WGS 84		
1)	60°08.8211'N	24°55.1248'E	Alku/begynnelsep./starting point
2)	60 09.0187	24 54.7104	Loppu/ändpunkt/end point

Ks. karttaliite 1, s. 21, . Se kartkiss 1, sida 21. See chartlet 1 page 21

(LV/TV/FTA, Helsingin Satama/Helsingfors Hamn/Port of Helsinki, Helsinki/Helsingfors 2011)

\* 27 .(T)

18, 191  
A,B/626/626\_1

**Suomi. Helsinki. Länsisataman laiturin väylä (8.9 m). Lokkiluoto-Saukonnokka väylä (7.6 m). Länsisataman väylä (10.8 m). Ruoppaus- ja louhintatyöt keskeytetty talvikaudeksi.**

**Finland. Helsingfors. Farleden till kajen i Västra hamnen (8.9 m). Farleden Måshällan–Utterudden (7.6 m). Farleden till Västra hamnen (10.8 m). Muddrings- och sprängningsarbetena har avbrutits för vintersäsongen.**

**Finland. Helsinki. The channel to the West Harbour quay (8.9 m). Lokkiluoto-Saukonnokka channel (7.6 m). West harbour channel (10.8 m). Dredging and quarrying operations suspended for the winter season.**

Ref: TM/UfS/NtM 28/454/2010(T), 15-16/225/2010 (T)

Helsingin Länsisataman Jätkäsaaren vesialueilla suoritettavat ruoppaus- ja louhintatyöt on keskeytetty talvikaudeksi. Töiden aloittamisesta keväällä 2011 tiedotetaan erikseen. **Ks. karttaliite 2, alue B, s.22**

I vattenområdena utanför Busholmen i Västra hamnen i Helsingfors utförs muddrings- och sprängningsarbeten. Separat meddelande utgår om påbörjandet av arbetena våren 2011. **Se karts-kiss 2, region B, sida 22.**

Dredging and quarrying operations underway in the waters off Jätkäsaari in the West Harbour in Helsinki. A separate notice will be given announcing the start of operations in spring 2011. **See chartlet 2, area B, page 22**

(LV/TV/FTA, Helsingin Satama/Helsingfors Hamn/Port of Helsinki, Helsinki/Helsingfors 2011)

---

\* 28.

18, 191  
A,B/626/626\_1

**Suomi. Helsinki. Länsisataman laiturin väylä (8.9 m). Lokkiluoto-Saukonnokka väylä (7.6 m). Väyläalueen muutos. Turvalaitemuutokset. Karttamerkinän muutos.**

**Finland. Helsingfors. Farleden till kajen i Västra hamnen (8.9 m). Farleden Måshällen-Utterudden (7.6 m). Ändrat farledsområde. Ändrad utprickning. Ändrad kartmarkering.**

**Finland. Helsinki. The channel to the West Harbour quay (8.9 m). Lokkiluoto-Saukonnokka channel (7.6 m). Fairway area amended. Amended buoyage. Amend chart.**

Ref: TM/UfS/NtM 28/454/2010(T), 15-16/225/2010 (T)

Helsingin Länsisataman Jätkäsaaren vesialueilla suoritetaan ruoppaus- ja louhintatöitä. Työalue on rajattu kelluvin turvalaittein.

Tiedonannossa TM 28/454/2010(T), tilapäisinä ilmoitetut: Valopoiju (75449), erikoismerkit (75450 – 75453) ja valoviitta (75454) vahvistetaan.

I vattenområdena utanför Busholmen i Västra hamnen i Helsingfors utförs muddrings- och sprängningsarbeten. Arbetsområdet har begränsats med flytande säkerhetsanordningar.

Lysbojen (75449), specialmärkena (75450–75453) och lyspricken (75454), som meddelades som tillfälliga i UfS 28/454/2010(T), bekräftas.

Dredging and quarrying operations underway in the waters off Jätkäsaari in the West Harbour in Helsinki. The working site has been limited with floating aids to navigation.

The light buoy (75449), special marks (75450–75453) and lighted spar buoy (75454) announced temporary in NtM 28/454/2010(T), are confirmed.

**Ks. karttaliite s. 22. Se kartskiss avsid 22. See chartlet page 22.**

**A. Väyläalueen reunalinja – Farledsområdets begränsningslinje – Fairway area edge line**

	WGS 84			
1)	60°08.5696'N	24°54.5102'E	75449	Alku/begynnelsep./starting p.
2)	60 08.6187	24 54.6407	75450	
3)	60 08.6677	24 54.7713	75451	
4)	60 08.7168	24 54.9019	75452	
5)	60 08.7658	24 55.0324	75453	
6)	60 08.7706	24 55.1161	(13025)	Left light buoy. End point

**Poista vanha reunalinja – Stryk befintlig begränsningslinje – Delete former edge line.**

**B. Vahvistettu valopoiju – Vahvistettu lysboj – Vahvistettu Lighted buoy**

Nr		WGS 84	
75449	Oikea	60°08.5696'N	24°54.5102'E
	SB		
	Starboard		

**C. Vahvistetut valaisemattomat erikoismerkit – Vahvisteut obelysta specialmärken – Vahvisteut unlighted special marks**

INT 1 Q 130.6			
	Nr	WGS 84	
1)	75450	60 08.6187'N	24 54.6407'E
2)	75451	60 08.6677	24 54.7713
3)	75452	60 08.7168	24 54.9019
4)	75453	60 08.7658	24 55.0324

**D. Vahvistettu valoviitta – Vahvistettu lysprick – Vahvistettu lighted spar buoy**

Nr		WGS 84	
75454	Pohjois	60°08.7220'N	24°55.2010'E
	Nord		
	North		

**E. Poistetut valopojut – Indragna lysbojar – Withdrawn lighted buoys****Poista – Stryk – Delete:**

			WGS 84	
1)	12995	Oikea	60°08.6587'N	24°54.5226'E
		SB		
		Starb.		
2)	12896	Oikea	60 08.7624	24 54.7124
		SB		
		Starb.		

**F. Poistettu valaisematon viitta – Indragen obelyst prick – Withdrawn unlighted spar buoy****Poista – Stryk – Delete:**

Nr		WGS 84	
12544	Pohjois	60°08.8216'N	24°54.9304'E
	Nord		
	North		

Jätkäsaaren ruoppaus- ja louhintatöistä tarkemmat tiedot: Helsingin satama / satamakapteeni Jukka Kallio +358 (0) 9 310 33676, Mob. +358 (0) 40 350 4026.

Noggrannare uppgifter om muddrings- och sprängningsarbetena vid Busholmen: Hamnkaptten Jukka Kallio +358 (0) 9 310 33676, Mob. +358 (0) 40 350 4026.

For more information about the dredging and quarrying operations in the Jätkäsaari area please contact:  
Harbour Master Jukka Kallio +358 (0) 9 310 33676, Mob. +358 (0) 40 350 4026.

**\*29. (T)**17, 952  
A/623/623\_4

Suomi. Talvikaudeksi suljetut väylät. Tallörnin väylä (6.1 m) ja Onaksen väylä (4.5 m).

Finland. Farleder som stängs för vintern. Tallörnsleden (6.1 m) och Onasleden (4.5 m).

Finland. Channels closed for the winter season. Tallörn channel (6.1 m) and Onas channel (4.5 m).

Ajankohta: 1.1.2011 – 31.3.2011

Tidpunkt: 1.1.2011 – 31.3.2011

Time: Between 1 January 2011 and 31 March 2011

### Suljetut väylät – Stängda farleder – Closed channels

#### A. Tallörnin väylä – Tallörnsleden – Tallörn channel (6.1 m)

	WGS-84	
1)	60°11.23'N	25°19.50'E
2)	60 13.27	25 28.88

#### B. Onaksen väylä – Onasleden – Onas channel (4.5 m)

	WGS-84	
1)	60°11.23'N	25°19.50'E
2)	60 11.69	25 27.48

(LV/TV/FTA, Helsinki/Helsingfors 2011)

**\*30.**16  
A/618/618\_3

Suomi. Loviisa. Våtskär. Laskettu kaapeli välille Stora Andholmen–Bergholmen. Karttamerkintä.

Finland. Lovisa. Våtskär. Kabel utlagd mellan Stora Andholmen–Bergholmen. Kartmarkering.

Finland. Loviisa. Våtskär. Submarine cable laid between Stora Andholmen and Bergholmen.



**Lisää kaapeli – Inför kabel – Insert submarine cable:**

	WGS 84		
1)	60°16,9562'N	26°8,7353'E	Stora Andholmen
2)	60 16,9929	26 9,0129	
3)	60 17,0283	26 9,0346	
4)	60 17,0685	26 9,0141	
5)	60 17,0802	26 9,0621	Bergholmen

(LV/TV/FTA, Helsinki/Helsingfors 2011)

***II Saaristomeri ja Ahvenanmeri***  
***Skärgårdshavet och Ålands hav***  
***Archipelago Sea and Sea of Åland***

\* 31.

32, 32\_B, 169  
C/746/746\_1/753

Suomi. Saaristomeri. Ahvenanmaa. Nyhamn-Rödsjär-väylä (8.0 m). Siirretyt poijut. Karttamerkinän muutos.

Finland. Skärgårdshavet. Åland. Farleden Nyhamn-Rödsjär (8.0 m). Flyttade bojar. Ändrad kartmarkering.

Finland. Archipelago Sea. Åland. Nyhamn-Rödsjär channel (8.0 m). Buoys moved. Amend chart.

**Siirretyt valaisemattomat poijut – Flyttade obelysta bojar – Unlighted buoys moved**

			WGS-84	
	Nr		Paikasta/Från/From	Paikkaan/Till/To
1)	6865	Pohjois	60°07.323'N	60°07.3215'N
		Nord	20°34.250'E	20°34.2116'E
		North		

2)	6673	Länsi	60 02.454	60°02.4577
		Väst	20 19.543	20°19.5240
		West		

(LV/TV/FTA, Turku/Åbo 2011)

---

\* 32.

32, 169  
C/745/745\_1/753

**Suomi. Saaristomeri. Ahvenanmaa. Degerö. Svinö-Degerby-väylä (4.1 m). Turvalaitemuutokset. Karttamerkinnän muutos.**

**Finland. Skärgårdshavet. Åland. Degerö. Farleden Svinö-Degerby (4.1 m).  
Ändrad utprickning. Ändrad kartmarkering.**

**Finland. Archipelago Sea. Åland. Degerö. Svinö-Degerby channel (4.1 m).  
Amended buoyage. Amend chart.**

**A. Siirretty valaisematon viitta – Flyttad obelyst prick – Unlighted spar buoy moved**

Nr		WGS-84	
54951	Länsi	Paikasta/Från/From	Paikkaan/Till/To
	Väst	60°02.074'N	60°02.0605'N
	West	20°21.567'E	20°21.6212'E

**B. Lisää viitalle valo – Inför ljus – Insert light:**

Nr	Etelä	WGS 84	
6688	Syd	60°02.151'N	20°21.272'E
	South		

(LV/TV/FTA, Turku/Åbo 2011)

---

\* 33. (T)

25, 26, 952, 953  
D/708/718

**Suomi. Saaristomeri. Talvikaudeksi suljettu väylä. Innamo-Prostvik-väylä (7.3 m), väyläosuus Puotuis–Prostvikskalven.**

**Finland. Skärgårdshavet. Farled stängd för vintersäsongen. Farleden Innamo-Prostvik (7.3 m), farledsavsnittet Puotuis –Prostvikskalven.**

**Finland. Archipelago Sea. Channel closed for the winter season. Innamo-Prostvik channel (7.3 m), Puotuis–Prostvikskalven channel section.**

Yksityiskohtia: Mainittu väyläosuus on suljettu vesiliikenteeltä talvikauden ajaksi, kuitenkin enintään 26.4.2011 saakka, seuraavien pisteiden väliltä:

Detaljer: Nämnda farledsavnitt är stängt för sjötrafik under vintersäsongen, dock senast till 26.4.2011, mellan följande positioner:

Details: The channel section mentioned will be closed for vessel traffic during the winter season, until 26 April 2011 at the latest, between the following positions:

**Innamo-Prostvik (nk. Keisarin väylä – s.k. Kejsarleden) (7.3 m).**

	WGS 84		
1)	60°13,8'N	21°49,6'E	Puotuis
2)	60°13,5'N	22°06,5'E	Prostvikskalven

Meriliikenne on toistaiseksi kielletty mainitulla väyläosuuksilla.

Päätös ei koske väylien risteyskohtia eikä viranomaisten aluksia hälytys ja pelastustehtävissä. Toistaiseksi päätös ei koske myöskään yhteysalusliikennettä.

All sjötrafik är tillsvidare förbjuden på nämnda farledsavsnitt.

Beslutet gäller ej farledskorsningar och inte heller myndigheternas fartyg vid utrycknings- och räddningsuppdrag. Beslutet gäller tillsvidare inte heller förbindelsefartygstrafiken.

Vessel traffic is prohibited in the channel sections listed above.

The decision does not concern channel crossings or the authorities' vessels in emergency situations. For the time being the decision does not apply to island ferries either.

(LV/TV/FTA, Turku/Åbo 2011)

---

\* 34.

26, 190, 190\_A, 952, 953

Suomi. Saaristomeri. Naantalin satama. Uusi väylänosa. Poistetut väylänosat. Kulkusyvyiden muutokset. Tarkistettu väylän linjaus. Muuttuneet harausalueet. Blokkikorjaus.

Finland. Skärgårdshavet. Nådendals hamn. Nytt farledsavsnitt. Indragna farledsavsnitt. Ändrat leddjuggående. Kontrollerad farledsdragning. Ändrade ramningsområden. Blockkorrigering.

Finland. Archipelago Sea. Port of Naantali. New channel section. Withdrawn channel sections. Amended maximum authorised draught. Confirmed channel alignment. Amended swept areas. Block correction.

Ref: TM/UfS/NtM 31/505/2010, 30/475-476/2010

Naantalin sataman alueen syvyystiedot ovat muuttuneet. Muutokset päivitetään liimattavilla karttakuvilla.

Kohdista keskiaukeamalla olevat karttakuvat tarkasti voimassa olevien karttojen päälle ja liimaa/teippaa kiinni.

Djupangivelserna i Nådendals hamnområde har ändrats. Ändringarna införs med hjälp av kartbilder som klistras på.

Passa noggrant in kartbilderna i mittuppslaget och klistra/tejpa dem på det ikraftvarande sjökortet.

The depth information of Naantali harbour area has been amended. The amendments are inserted by pasting the accompanying blocks to the valid chart.

Fit the blocks in the centrespread carefully and paste/fix with tape on top of the valid charts.

#### A. Uusi väylänosa - Nytt farledsavsnitt - New channel section (13.0 m)

	WGS 84		
1)	60°27.0086'N	22°04.0460'E	Alku/begynnelsep./starting point
2)	60 27.1296	22 03.6892	Risteys/korsning/crossing
3)	60 27.3731	22 02.9703	Loppu/ändpunkt/end point

## B. Kulkusyvyiden muutos - Ändrat leddjuggående - Amended maximum authorised draught

1. Väylän alkupiste on muuttunut ja kulkusyvyys on nostettu 7.0 metristä 8.0 metriin seuraavien pisteiden välillä – Farledens begynnelsepunkt har ändrats och leddjuggåendet har ökats från 7.0 m till 8.0 m mellan följande punkter – The starting point of the channel has changed and the max. authorised draught has increased from 7.0 m to 8.0 m between the following positions:

	WGS 84		
1)	60°27.1296'N	22°03.6892'E	Alku/begynnelsep./starting point
2)	60 27.3327	22 03.76588	Loppu/ändpunkt/end point

2. Väylän kulkusyvyys on muutettu 8.0 metriin seuraavien pisteiden välillä - Leddjuggåendet reducerat till 8.0 m mellan följande punkter - Max. authorised draught reduced to 8.0 m between the following positions: ( 9.0 / 7.3 -> 8.0 m)

	WGS 84		
1)	60°27.0086'N	22°04.0460'E	Alku/begynnelsep./starting point
2)	60 27.4481	22 02.0542	Loppu/ändpunkt/end point

3. Väylän 3.4 metrin osuuden alkupiste on muuttunut – Begynnelsepunkten för farledsavsnittet 3.4 m har ändrats – The starting point of the 3.4 m channel section has changed.

### Uusi alkupiste – Ny begynnelsepunkt – New starting point

WGS-84		
60 27.4481'N	22 02.0542'E	Alku/begynnelsep./starting point

## C. Poistetut väylänosat - Indragna farledsavsnitt - Withdrawn channel sections

1. Poista – Stryk – Delete ( 9.0 m):

	WGS 84		
1)	60°27.2596'N	22°02.8059'E	Alku/begynnelsep./starting point
2)	60 27.4375	22 02.7313	Loppu/ändpunkt/end point

2. Poista – Stryk – Delete ( 6.0 m):

	WGS 84		
1)	60°27.3022'N	22°02.5864'E	Alku/begynnelsep./starting point
2)	60 27.4456	22 02.5458	Loppu/ändpunkt/end point

**3. Poista – Stryk – Delete ( 8.0 m):**

	WGS 84		
1)	60°27.3656'N	22°02.3452'E	Alku/begynnelsep./starting point
2)	60 27.4709	22 02.3628	Loppu/ändpunkt/end point

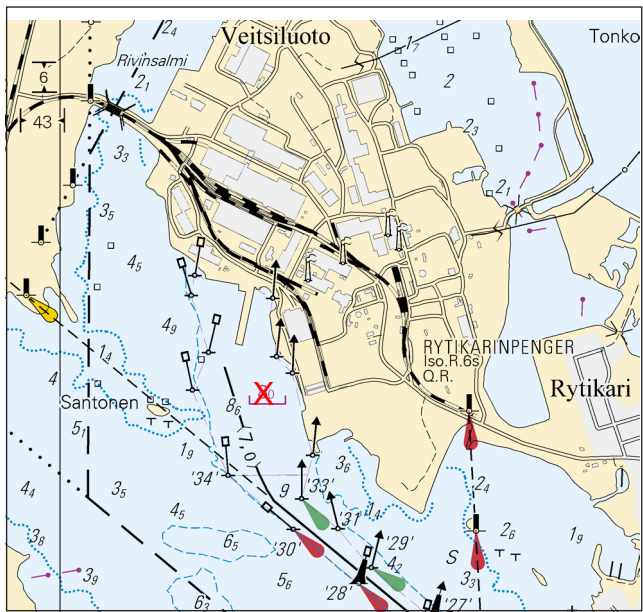
**D. Tarkistettu väylän linjaus – Kontrollerad farledsdragning – Confirmed channel alignment (8.0 m).**

	WGS 84		
1)	60°27.0086'N	22°04.0460'E	Alku/begynnelsep./starting point
2)	60 27.3186	22 02.5015	Loppu/ändpunkt/end point

**E. Muuttuneet harausalueet – Ändrade ramningsområden – Amended swept areas****Ks. Blokkikorjaus keskiaukeama – Se Blockkorrigering mittuppslaget – See Block correction centrespread**

(LV/TV/FTA, Turku/Åbo 2011)

***III Pohjanlahti – Bottniska viken – Gulf of Bothnia*****\* 35.****59\_A  
G/855\_2****Suomi. Kemi. Veitsiluodon väylä ( 7.0 m). Poistettu harausalue. Karttamerkin-  
nän muutos.****Finland. Kemi. Veitsiluotoleden ( 7.0 m). Indraget ramningsområde. Ändrad  
kartmarkering.****Finland. Kemi. Veitsiluoto channel ( 7.0 m). Discontinued swept area.  
Amended buoyage. Amend chart.****Poista harausalue - Stryk ramningsområde – Delete swept area (8.0 m).**



(LV/TV/FTA. Vaasa/Vasa 2011)

## VIII Tiedotuksia – Tillkännagivanden – Announcements

\* 36.

Suomi. Voimassa olevat merikarttapainokset 1.12.2010.

Finland. Gällande sjökortsupplagor 1.12.2010.

Finland. Valid chart editions 1.12.2010.

Rannikkokartat / Kustkort / Coastal charts			Sisävesikartat / Insjökort / Inland waterway charts		
Nr	Edition	Corrected up to	Nr	Edition	Corrected up to
13	2007 VII	NIM 18 / 30.6.2007	410	2005 X	NIM 27 / 30.9.2005
14	4 New Edition	NIM 33 / 30.11.2008	412	2007 IX	NIM 23 / 20.8.2007
15	5 New Edition	NIM 33 / 30.11.2008	413	2007 IV	NIM 7 / 10.3.2007
16	2007 V	NIM 11 / 20.4.2007	414	2005 III	NIM 7 / 10.3.2005
17	5 New Edition	NIM 8 / 20.3.2009	415	2007 IX	NIM 23 / 20.8.2007
18	7 New Edition	NIM 27 / 30.9.2010	424	2007 IX	NIM 23 / 20.8.2007
19	5 New Edition	NIM 27 / 30.9.2010	425	2006 II	NIM 1 / 10.1.2006
20	3 New Edition	NIM 26 / 20.9.2008	426	2007 IX	NIM 23 / 20.8.2007
21	4 New Edition	NIM 23 / 20.8.2010	431	1 New Chart	NIM 27 / 30.9.2008
22	4 New Edition	NIM 23 / 20.8.2010	432	1 New Chart	NIM 31 / 10.11.2008
23	4 New Edition	NIM 23 / 20.8.2010	433	2008 IV	NIM 10 / 10.4.2008
24	2008 II	NIM 1 / 10.1.2008	434	2 New Edition	NIM 31 / 10.11.2008
25	6 New Edition	NIM 11 / 20.4.2010	441	2007 VII	NIM 18 / 30.6.2007
26	6 New Edition	NIM 11 / 20.4.2010	446	2005 II	NIM 2 / 20.1.2005
27	4 New Edition	NIM 11 / 20.4.2010	447	2005 II	NIM 2 / 20.1.2005
28	4 New Edition	NIM 11 / 20.4.2010	452	2006 II	NIM 1 / 10.1.2006
29	4 New Edition	NIM 3 / 31.1.2009	472	1997 IV	1997
30	4 New Edition	NIM 3 / 31.1.2009	474	2002 III	NIM 4 / 10.2.2002
31	2 New Edition	NIM 27 / 30.9.2009	475	2003 VI	NIM 12 / 30.4.2003
32	4 New Edition	NIM 27 / 30.9.2009	476	1988 VIII	1988
33	2007 X	NIM 26 / 20.9.2007	477	2006 V	NIM 8 / 20.3.2006
34	3 New Edition	NIM 27 / 30.9.2009	480	2002 IV	2002
40	3 New Edition	NIM 22 / 10.8.2008	481	1 New Chart	NIM 16 / 10.6.2010
41	4 New Edition	NIM 22 / 10.8.2008	482	1993	1993
42	2007 XII	NIM 33 / 30.11.2007	483	2002 V	2002
43	2007 XII	NIM 33 / 30.11.2007	<b>Yleiskartat / Översiktskort / General charts</b>		
44	3 New Edition	NIM 4 / 10.2.2010	5	2006 V	NIM 9 / 31.3.2006
45	2 New Edition	NIM 4 / 10.2.2010	921	2008 V	NIM 14 / 20.5.2008
46	2 New Edition	NIM 4 / 10.2.2010	931	2004 II	NIM 3 / 31.1.2004
47	2005 V	NIM 10 / 10.4.2005	935	1 New Chart	NIM 27 / 30.9.2009
48	2008 II	NIM 1 / 10.1.2008	951	2 New Edition	NIM 12 / 30.4.2009
49	2005 V	NIM 10 / 10.4.2005	952	5 New Edition	NIM 27 / 30.9.2010
50	2005 II	NIM 2 / 20.1.2005	953	5 New Edition	NIM 25 / 10.9.2010
51	2005 VI	NIM 14 / 20.5.2005	957	2006 VII	NIM 13 / 10.5.2006
52	2007 XII	NIM 33 / 30.11.2007	958	2005 XI	NIM 28 / 10.10.2005
53	3 New Edition	NIM 11 / 20.4.2010			
54	2 New Edition	NIM 11 / 20.4.2010			
55	3 New Edition	NIM 16 / 10.6.2010			
56	2006 V	NIM 9 / 31.3.2006			
57	3 New Edition	NIM 26 / 20.9.2008			
58	2004 VI	NIM 15 / 31.5.2004			
59	2008 VI	NIM 16 / 10.6.2008			
Satamakartat / Hamnkort / Harbour charts					
125	2 New Edition	NIM 12 / 30.4.2009	169	2005 XI	NIM 29 / 20.10.2005
134	1 New Chart	NIM 17 / 20.6.2009	190	3 New Edition	NIM 11 / 20.4.2010
136	3 New Edition	NIM 23 / 20.8.2010	191	1 New Chart	NIM 22 / 10.8.2008
138	2 New Edition	NIM 12 / 30.4.2009	192	1 New Chart	NIM 22 / 10.8.2008
160	2005 X	NIM 24 / 31.8.2005			
Merikarttasarjat / Sjökartsserier / Nautical chart folios					
A	2008	NIM 12 / 30.4.2008	L	2006	NIM 11 / 10.4.2006
B	2007	NIM 11 / 20.4.2007	M	2006	NIM 1 / 10.1.2006
C	2005	NIM 10 / 10.4.2005	N	2010	NIM 14 / 20.5.2010
D	2010	NIM 3 / 31.1.2010	O	2004	NIM 6 / 29.2.2004
E	2006	NIM 9 / 31.3.2006	P	2006	NIM 10 / 20.3.2006
F	2008	NIM 4 / 10.2.2008	R	2002	NIM 14 / 20.5.2002
G	2005	NIM 16 / 10.6.2005	S	2000	NIM 1 / 10.1.2000
J	2004	NIM 13 / 10.5.2004	T	2000	NIM 15 / 31.5.2000
K	2007	NIM 15 / 31.5.2007			



[http://portal.fma.fi/portal/page/portal/fma\\_fi/merenkulun\\_palvelut/merikartat/Current\\_editions.pdf](http://portal.fma.fi/portal/page/portal/fma_fi/merenkulun_palvelut/merikartat/Current_editions.pdf)

(LV/TV/FTA, Helsinki/Helsingfors 2011)

---

\* 37.

**ENC-solut – ENC-celler – ENC Cells**

**Uusi editio ENC-solusta – Ny edition av ENC-cell – New edition of ENC Cell**

ENC-solu	Solun nimi	Editio	Myyntipäivä
ENC-cell	Cellnamn	Edition	Utgivningsdatum
ENC Cell	Cell name	Edition	Release date
FI4EIJV2	Santio	3	12.12.2010

(LV/TV/FTA, Helsinki/Helsingfors 2011)

---

## **NAVAREA ONE**

### **38. NAVAREA ONE 003**

ENGLAND, SOUTH COAST. WESTERN APPROACHES TO THE SOLENT. CHART BA 2045.

1. FAIRWAY LIGHT-BUOY, 50-38.2N 001-39.0W, FOG SIGNAL CHANGED TO WHISTLE.
2. SW SHINGLES LIGHT-BOUY MOVED TO 50-39.29N 001-37.52W.

### **39. NAVAREA ONE 004**

1. NAVAREA ONE MESSAGES IN FORCE AT 071000 UTC JAN 11:  
 2008 SERIES: 341.  
 2010 SERIES: 056 106 114 196 268 317 343 351 356 357 358  
 363 364 365 369 370  
 2011 SERIES: 003 004.

NOTES:

A. TEXTS OF NAVAREA ONE MESSAGES ARE PRINTED IN WEEKLY EDITIONS OF NOTICE TO MARINERS.

B. NAVAREA ONE MESSAGES LESS THAN 42 DAYS OLD (343/10 ONWARD) ARE CURRENTLY INCLUDED ON RELEVANT SAFETYNET AND/OR NAVTEX BROADCASTS.

2. CANCEL 371/10 (GA68)(EA38)(OA17).

### **40. NAVAREA ONE 003**

ENGLAND, SOUTH COAST. WESTERN APPROACHES TO THE SOLENT. CHART BA 2045.

1. FAIRWAY LIGHT-BUOY, 50-38.2N 001-39.0W, FOG SIGNAL CHANGED TO WHISTLE.
2. SW SHINGLES LIGHT-BOUY MOVED TO 50-39.29N 001-37.52W.

### **41. NAVAREA ONE 008**

1. NAVAREA ONE MESSAGES IN FORCE AT 141000 UTC JAN 11:  
 2008 SERIES: 341.  
 2010 SERIES: 056 106 196 268 317 351 356 357 358 363 364 365 369.  
 2011 SERIES: 003 006 008.

NOTES:

A. TEXTS OF NAVAREA ONE MESSAGES ARE PRINTED IN WEEKLY EDITIONS OF NOTICE TO MARINERS.

B. NAVAREA ONE MESSAGES LESS THAN 42 DAYS OLD (351/10 ONWARD) ARE CURRENTLY INCLUDED ON RELEVANT SAFETYNET AND/OR NAVTEX BROADCASTS.

2. CANCEL 004/11 (GA85)(EA56)(OA31).

**42. NAVAREA ONE 009**

1. RIGLIST. CORRECT AT 170600 UTC JAN 10

SOUTHERN NORTH SEA: 51 TO 55N.

52-38.1N 003-37.4E NOBLE GEORGE SAUVAGEAU

54-10.0N 003-06.2E NOBLE RONALD HOOPE

54-31.9N 001-31.8E NOBLE JULIE ROBERTSON

54-34.3N 000-30.9E ENSCO 72

NORTH SEA: 55 TO 60N, EAST OF 5W AND THE BALTIC SEA.

56-22.9N 004-14.2E MAERSK GIANT

56-27.2N 004-25.0E MAERSK GUARDIAN

ACP NINI FIELD MAERSK RESOLUTE NEW

56-34.8N 002-30.4E OCEAN PRINCESS

56-47.6N 000-41.9E GSF GALAXY 2

56-54.9N 002-24.0E ROWAN GORILLA 6

56-57.6N 001-48.4E ROWAN GORILLA 5

57-10.2N 002-15.6E SEDCO 711 NEW

57-11.1N 001-54.8E ENSCO 101

57-58.3N 001-51.7E OCEAN NOMAD

58-01.6N 001-06.6E STENA SPEY

58-14.3N 001-34.3E BYFORD DOLPHIN

58-25.2N 000-32.9W SECO 704 NEW

58-25.4N 001-43.4E WEST EPSILON

58-34.1N 001-42.2E OCEAN VANGUARD

58-37.8N 001-44.3E TRANSOCEAN LEADER

58-44.3N 003-55.6E WEST ALPHA

58-45.8N 001-13.0E JW MCLEAN

59-03.9N 001-45.3E SONGA DELTA

59-09.7N 001-36.9E WEST PHOENIX

59-16.6N 001-55.6E TRANSOCEAN WINNER

59-20.3N 001-32.4E NOBLE TON VAN LANGEVELD

59-31.9N 001-24.4E GSF ARTIC 3

59-35.2N 002-05.2E SONGA DEE

NORWEGIAN SEA: NORTH OF 60N, EAST OF 5W.

60-32.5N 001-52.7E SEDCO 714

60-44.0N 003-36.1E STENA DON

60-45.3N 003-26.5E SONGA TRYM

60-46.1N 003-36.7E WEST VENTURE

61-04.1N 002-07.0E DEEPSEA ATLANTIC

61-15.7N 003-21.5E BIDEFORD DOLPHIN

61-20.3N 003-57.4E TRANSOCEAN SEARCHER

61-28.0N 001-32.1E TRANSOCEAN JOHN SHAW

62-39.2N 001-07.3W STENA CARRON

63-26.8N 005-54.8E AKER BARENTS

63-38.0N 005-18.0E WEST NAVIGATOR

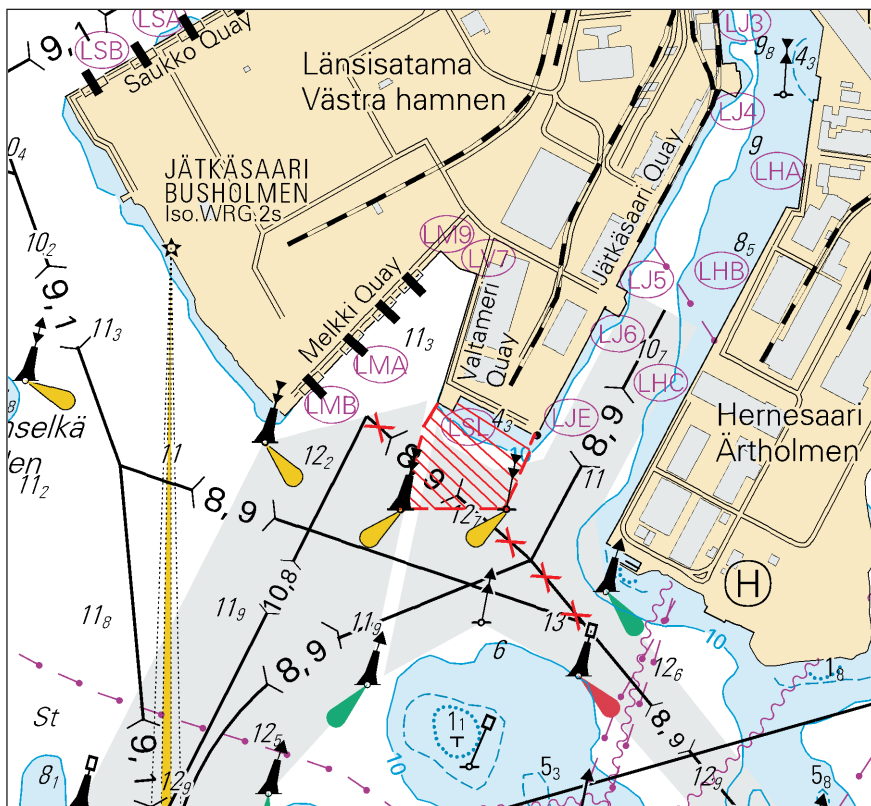
64-50.1N	007-00.9E	TRANSOCEAN ARTIC
65-02.4N	006-56.3E	SCARABEO 5
65-21.8N	007-20.2E	DEEPSEA BERGEN
65-42.2N	007-35.4E	BORGLAND DOLPHIN
66-00.3N	008-01.9E	AKER SPITSBERGEN
71-12.0N	020-54.9E	POLAR PIONEER

SOUTH AND WEST COASTS OF THE BRITISH ISLES.  
NIL

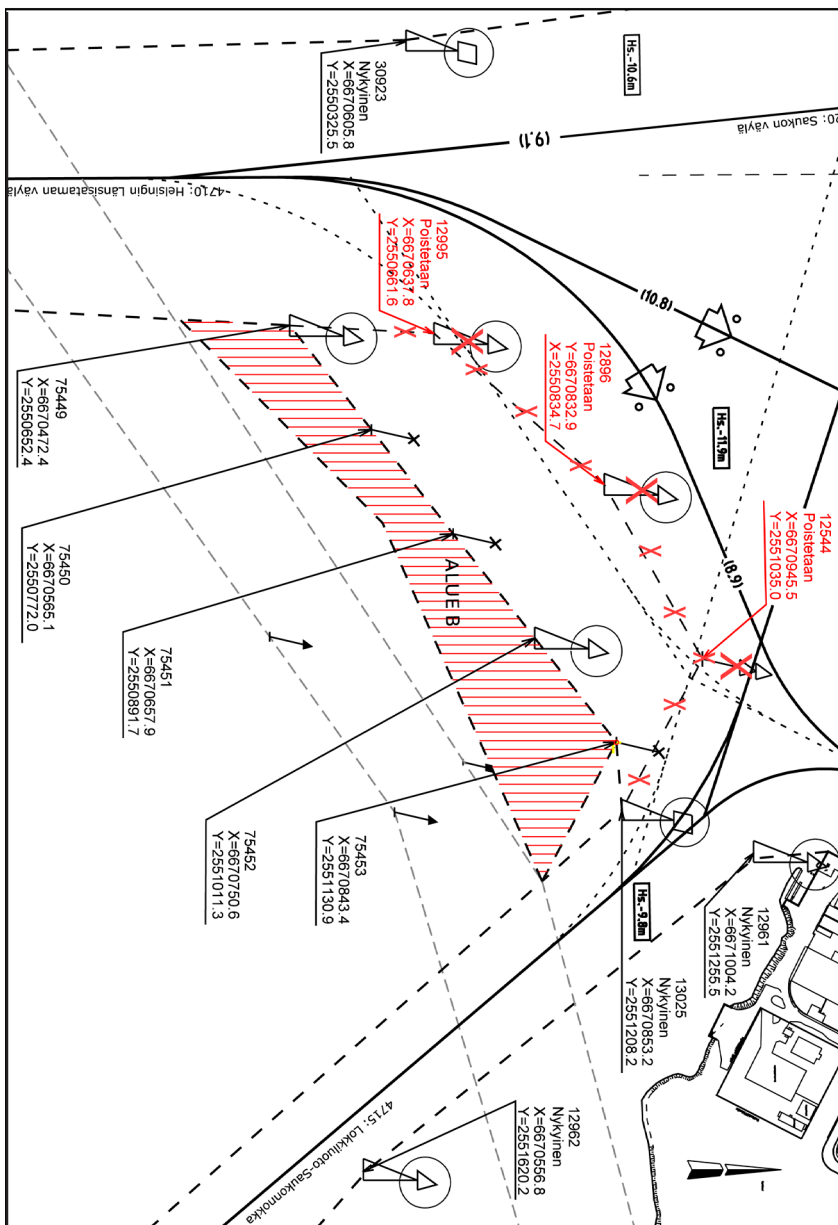
NOTES:

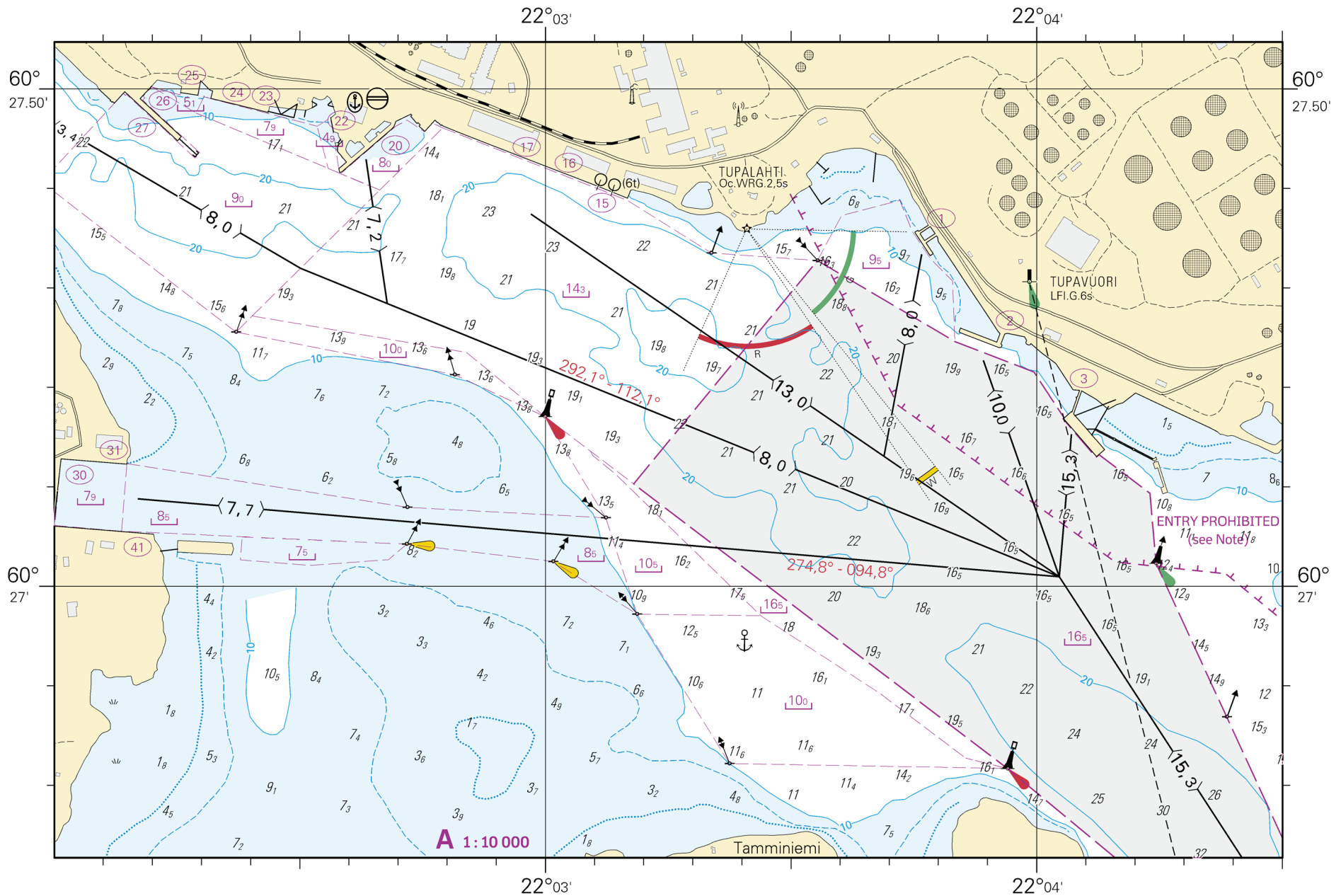
- A. RIGS ARE PROTECTED BY A 500 METRE SAFETY ZONE.
- B. ACP - ADJACENT TO CHARTED PLATFORM.
- 2. CANCEL 006/11.

Liitty 2/25/2011, 2/26/2011  
Ref.

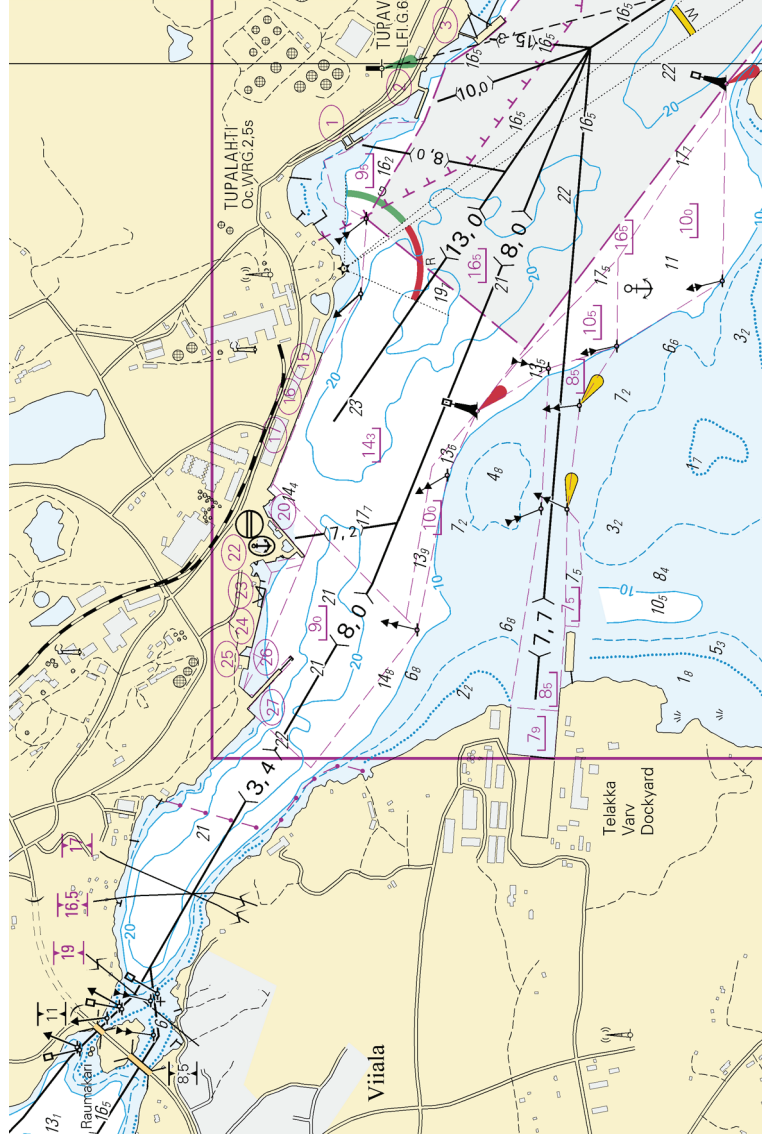


Liitty 2/27/2011, 2/28/2011  
Ref.





Liitty  
Ref. 2/34/2011



Ntm Block for FI 190 (INT 1158)

(185 x 130 mm)