

I Suomenlahti – Finska viken – Gulf of Finland***43.(T)****17, 18, 952****Suomi. Helsingin edusta. Talvikaudeksi poistettu ODAS-poiju.****Finland. Inloppet till Helsingfors. ODAS-boj tillfälligt indragen för vintern.****Finland. Off Helsinki. ODAS buoy temporarily withdrawn for the winter season.**

Ajankohta: kevääseen 2011 asti

Tidpunkt: till våren 2011

Time: until spring 2011

Paikka – Position – Position

WGS 84	
59°57.90'N	25°14.10'E
Fl(5)Y.20s occas	

(Ilmatieteen laitos/Meteorologiska institutet/Finnish Meteorological Institute, Helsinki/Helsingfors 2011)

44.*18, 191****A,B/626/626_1****Suomi. Helsinki. Länsisataman laiturin väylä (8.9 m). Lokkiluoto–Saukonokka väylä (7.6 m). Länsisataman väylä (10.8 m). Syvyystietojen muutokset. Turvalaitemuutokset. Karttamerkinän muutos.****Finland. Helsingfors. Farleden till kajen i Västra hamnen (8.9 m). Farleden Måshällen–Utterudden (7.6 m). Farleden till Västra hamnen (10.8 m). Ändrad djupinformation. Ändrad utprickning. Ändrad kartmarkering.****Finland. Helsinki. The channel to the West Harbour quay (8.9 m). Lokkiluoto–Saukonokka channel (7.6 m). West harbour channel (10.8 m). Amended depth information. Amended buoyage. Amend chart.**

Ref: TM/UfS/NtM 2/28/2011

I. Syvyystietojen muutokset – Ändrad djupinformation – Amended depth information

A. Poista syvyysluvat- Stryk djupinformation – Delete depth information

		WGS 84		Kartta/ Kort/Chart
1)	4.0 m	60°08.60'N	24°54.60'E	18, 626, 626_1
Korjaa syvyyskäyrät				
Korrigerera djupkurvor				
Correct depth contours				

		WGS 84		Kartta/ Kort/Chart
2)	6.0 m	60°08.79'N	24°54.98'E	191

B. Poista Vedenalainen kivi – Stryk Undervattenssten - Delete Underwater rock (INT1 K 14)

1.1 T		WGS 84	
	1.1m	60°08.71'N	24°54.88'E
Korjaa syvyyskäyrät			
Korrigerera djupkurvor			
Correct depth contours			

II. Turvalaitemuutokset – Ändrad utprickning – Amended buoyage

A. Vaihdettu laji – Ändrad typ – Amended type:

Paikka – Position – Position

WGS 84	
60°08.7168'N	24°54.9019'E

Nr	Poista	erikoismerkki	Lisää	Oikea valopoiju
75452	Stryk	specialmärke	Inför	SB lysboj
	Delete	special mark	Insert	Starb. lighted buoy

B. Poistettu valaisematon viitta – Indragen obelyst prick – Withdrawn unlighted spar buoy

Poista – Stryk – Delete:

Nr		WGS 84	
12368	Vasen-BB-Port	60°08.6835'N	24°54.9072'E

*45.(T)

18, 192
A, B/625

Suomi. Helsinki. Vuosaaren väylä (11.0 m). Nopeusrajoitus talvikaudeksi.

Finland. Helsingfors. Farleden till Nordsjö (11.0 m). Fartbegränsning för vintersäsongen.

Finland. Helsinki. Vuosaari channel (11.0 m). Speed limit for the winter season.

Ajankohta: 13.12.2010 – 31.3.2011

Tidpunkt: 13.12.2010 – 31.3.2011

Time: Between 13 December 2010 and 31 March 2011

Nopeusrajoitus 24 km/h seuraavien linjojen välillä –Fartbegränsning 24 km/h mellan följande linjer – Speed limit 24 km/h between the following lines:

A. Pohjoinen raja – Norra begränsningslinjen – Northern limit (Vuosaari, Nordsjö)

WGS 84			Nr
60°12.5383'N	25°12.4565' E	Vasen poiju	69841
		BB boj	
		Port buoy	
60 12.6716	25 12.6301	Oikea poiju	69842
		SB boj	
		Starboard buoy	

B. Eteläinen raja – Södra begränsningslinjen – Southern limit (Krokholmshället)

WGS 84	
60°11.40'N	25°13.12'E
60 11.38	25 13.35

(LV/TV/FTA, Helsinki/Helsingfors 2011)

*46.

16, 16_B
A/620

Suomi. Porvoo. Pellinki. Laskettu kaapeli välille Högholmen– Björnholmen. Karttamerkitä.

Finland. Borgå. Pellinge. Kabel utlagd mellan Högholmen och Björnholmen. Kartmarkering.

Finland. Porvoo. Pellinki. Submarine cable laid between Högholmen and Björnholmen. Insert in chart.

Lisää kaapeli – Inför kabel – Insert submarine cable:

	WGS 84		
1)	60°11.6333'N	25°50.3215'E	Högholmen
2)	60 11.5258	25 50.5628	
3)	60 11.5245	25 50.6844	
4)	60 11.5363	25 50.7225	
5)	60 11.5598	25 50.7044	Björnholmen

(LV/TV/FTA, Helsinki/Helsingfors 2011)

*47.

16

A/618/618_3

Suomi. Loviisa. Pernaja. Laskettu kaapeli välille Hästön - Ägghället. Karttamerkintä.

Finland. Lovisa. Pernå. Kabel utlagd mellan Hästön och Ägghället. Kartmarkering.

Finland. Loviisa. Pernaja. Submarine cable laid between Hästön and Ägghället.

Lisää kaapeli – Inför kabel – Insert submarine cable:

	WGS 84		
1)	60°16.7022'N	26°07.6775'E	Hästön
2)	60 16.4774	26 07.8489	Ägghället

(LV/TV/FTA, Helsinki/Helsingfors 2011)

*48.

16

A/618/618_3

Suomi. Loviisa. Pernaja. Laskettu kaapeli välille Hästön - Stora Andholmen. Karttamerkintä.

Finland. Lovisa. Pernå. Kabel utlagd mellan Hästön och Stora Andholmen. Kartmarkering.

Finland. Loviisa. Pernaja. Submarine cable laid between Hästön and Stora Andholmen.

Lisää kaapeli – Inför kabel – Insert submarine cable:

	WGS 84		
1)	60°16.7816'N	26°08.0583'E	Hästön
2)	60 16.7812	26 08.1246	
3)	60 16.7003	26 08.3477	
4)	60 16.7102	26 08.5126	
5)	60 16.7979	26 08.7031	
6)	60 16.8999	26 08.6340	
7)	60 16.9156	26 08.6636	Stora Andholmen

(LV/TV/FTA, Helsinki/Helsingfors 2011)

***49.**

16
A/618/618_3

Suomi. Loviisa. Pernaja. Laskettu kaapeli välille Hästön - Skogshället. Kart-tamerkintä.

Finland. Lovisa. Pernå. Kabel utlagd mellan Hästön och Skogshället. Kartmar-kering.

Finland. Loviisa. Pernaja. Submarine cable laid between Hästön and Skog-shället.

Lisää kaapeli – Inför kabel – Insert submarine cable:

	WGS 84		
1)	60°16.7816'N	26°08.0583'E	Hästön
2)	60 16.7747	26 08.1181	
3)	60 16.7051	26 08.2778	
4)	60 16.5738	26 08.2762	
5)	60 16.5544	26 08.3127	Skogshället

(LV/TV/FTA, Helsinki/Helsingfors 2011)

*50.

16

A/618/618_3

Suomi. Loviisa. Pernaja. Laskettu kaapeli välille Skogshället - Lilla Risholmen. Karttamerkintä.

Finland. Lovisa. Pernå. Kabel utlagd mellan Skogshället och Lilla Risholmen. Kartmarkering.

Finland. Loviisa. Pernaja. Submarine cable laid between Skogshället and Lilla Risholmen. Insert in chart.

Lisää kaapeli – Inför kabel – Insert submarine cable:

	WGS 84		
1)	60°16.5545'N	26°08.31280'E	Skogshället
2)	60 16.5746	26 08.2798	
3)	60 16.6032	26 08.3394	
4)	60 16.5927	26 08.3909	Lilla Risholmen

(LV/TV/FTA, Helsinki/Helsingfors 2011)

*51.

14, 138

A/609/609_1/610//610_1

Suomi. Kotka. Käytöstä poistettu kaapelinosa. Karttamerkinnän muutos.

Finland. Kotka. Kabeldel, ej i bruk. Ändrad kartmarkering.

Finland. Kotka. Disused cable part. Amend chart.

A. Käytöstä poistettu kaapelinosa välillä –Kabeldel, ej i bruk, mellan – Disused cable part between: (INT L 32)

1)	60°26.2037'N	26°59.7642'E	Kuutsalo
2)	60 26.8966	26 57.1540	Varissaari

B. Ennallaan pysyvä kaapelinosa – Oförändrad kabeldel – Unchanged cable part

1)	60°26.8966'N	26°57.1540'E	Varissaari
2)	60 27.0684	26 56.9247	Patterinmäki

(LV/TV/FTA, Helsinki/Helsingfors 2011)

52.(T)*952****EST. 507 (INT 1267), 610****Viro. Tallinnanlahti. Ankkurointialue H. Este.****Estland. Tallinnbukten. Ankringsområde H. Hinder.****Estonia. Bay of Tallinn. Anchorage area H. Obstruction.****Ankkurointi kielletty 1 kaapelin säteellä kohteesta – Ankring förbjuden inom en radie av 1 kabel – Anchorage is prohibited within a radius of 1 cable.****Lisää – Inför – Insert:**

INT 1 K 40	WGS 84	
Este		
Hinder	59°30.65'N	24°31.85'E
Obstruction		

(NtM 1/10, Tallinn 2011)

53.*952****EST 302, 507 (INT 1267), 608, 610****Viro. Muugan LU -sisääntulo. Siirretty luotsinkohtauspaikka. Karttamerkinän muutos.****Estland. NV inloppet till Muuga. Flyttad plats till sjöss där lots möter. Ändrad kartmarkering.****Estonia. NW entrance to Muuga. Pilot boarding place moved. Amend chart.****Siirrä luotsinkohtauspaikka – Flytta plats till sjöss där lots möter – Move pilot boarding place:**

WGS 84			
Paikasta/Från/From		Paikkaan/Till/To	
59 39.1'N	24 45.0'E	59 36.0'N	24 52.0'E

(NtM 2/29, Tallinn 2011)

*54.

951, 952
EST 300, 504 (INT 1266), 606

Viro. Loisto Vergi. Uusi valosektori. Karttamerkinnän muutos.

Estland. Fyren Vergi. Ny sektor. Ändrad kartmarkering.

Estonia. Light Vergi. New light sector. Amend chart.

Paikka – Position – Position

	WGS 84	
Vergi	59°36.09'N	26°06.05'E
	FL .WRG.3s 11m 7M	

Lisää valosektori – Inför sektor – Insert light sector

W	356.0° - 3.0°
---	---------------

(NtM 1/7, Tallinn 2011)

*55.

951
EST 300, 502 (INT 1265), 601

Viro. Narvanlahti. Luotsinkohtauspaikka. Karttamerkintä.

Estland. Narvabukten. Plats till sjöss där lots möter. Kartmarkering.

Estonia. Bay of Narva. Pilot boarding place. Insert in chart.

Lisää luotsinkohtauspaikka Nro 2 – Inför plats till sjöss där lots möter Nr 2 –
Insert pilot boarding place No 2 :

Paikka – Position – Position

WGS 84	
59°29.0'N	27°45.0'E

(NtM 2/28, Tallinn 2011)

56.*951****EST 300, 502 (INT 1265), 601****Viro. Narvanlahti. Hylkyjä. Karttamerkinän muutos.****Estland. Narvabukten. Vrak. Ändrad kartmarkering.****Estonia. Bay of Narva. Wrecks. Amend chart.****A. Lisää hylyt- Inför vrak – Insert wrecks (INT IK26):****Paikka – Position – Position**

	WGS 84		Syvyys – djup - depth
1)	59°34.56'N	27°38.53'E	36.3 m
2)	59 33.52	27 39.63	36.5 m

B. Poista hylyt – Stryk vrak – Delete wrecks (INT IK 28):**Paikka – Position – Position**

	WGS 84	
1)	59°34.89'N	27°38.37'E
2)	59 34.57	27 40.04

(NtM 1/4-5, Tallinn 2011)

57.(T)*951****RUS. 25006 (INT 1255), 25055, 26000, 23001, 23004, 23020,
22061 (INT 1214)****Venäjä. Majacka Sommers, Someri. Valo tilapäisesti poissa toiminnasta.****Ryssland. Fyren Sommers, Someri. Ljuset är tillfälligt ur funktion.****Russia. Lighthouse Sommers, Someri. The light is temporarily inoperative.**

Ref: TM/UfS/NtM 31/504/2010(T)

Nimi/Namn/Name	WGS 84	
Sommers	60°12.42'N	27°38.62'E
Fl(2)W.10s 14 M		

(NtM 44/5638/2010(T), St. Petersburg)

II Saaristomeri ja Ahvenanmeri

Skärgårdshavet och Ålands hav

Archipelago Sea and Sea of Åland

*58.

32, 160

C/756/756

Suomi. Saaristomeri. Ahvenanmaa. Ledskär–Maarianhamina–väylä (3.7 m). Väylälinjauksen muutos. Siirretty viitta. Syvyystietojen muutokset. Karttamerkinnän muutos.

Finland. Skärgårdshavet. Åland. Farleden Ledskär–Mariehamn (3.7 m). Ändrad farledsdragning. Flyttad prick. Ändrad djupinformation. Ändrad kartmarkering.

Finland. Archipelago Sea. Åland. Ledskär–Mariehamn channel (3.7 m). Amended channel alignment. Spar buoy moved. Amended depth information. Amend chart.

Ref: TM/UfS/NtM 26-27/425/2010 (P) kumotaan/utgår/cancelled

A. Väylälinjauksen muutos – Ändrad farledsdragning - Amended channel alignment

Väylän keskilinja – Farledens mittlinje – Fairway centre line

	WGS 84		
1)	60°01.0608'N	20°02.8431'E	Alku/begynnelsep./starting point
2)	60 01.2588	20 02.7951	
3)	60 01.4418	20 02.1672	
4)	60 02.2085	20 00.6274	Loppu/ändpunkt/end point

Poista vanha keskilinja.

Stryk den befintliga mittlinjen.

Delete existing centre line.

B. Siirretty valaisematon viitta – Flyttad obelyst prick – Unlighted spar buoy moved

		WGS-84	
Nr		Paikasta/Från/From	Paikkaan/Till/To
44772	Vasen	60°01.224'N	60°01.2729'N
	BB	20°02.651'E	20°02.6759'E
	Port		

C. Syvyystietojen muutokset – Ändrad djupinformation – Amended depth information

Lisää		WGS 84	
Inför	3.9 m	60°01.2651'N	20°02.6684'E
Insert			
Korjaa 6 m syvyyssäyrät			
Korrigera 6 m djupkurvor			
Correct 6 m depth contours			
Lisää 3 m syvyyssäyrä			
Inför 3 m djupkurva			
Insert 3 m depth contour			

(LV/TV/FTA, Turku/Åbo 2011)

*59.

32, 160
C/756/757

Suomi. Saaristomeri. Ahvenanmaa. Maarianhamina-Lumparudd-väylä (2.5 m).
Uusi viitta. Poistettu poiju. Karttamerkinnän muutos.

Finland. Skärgårdshavet. Åland. Farleden Mariehamn–Lumparudd (2.5 m). Ny
prick. Indragen boj. Ändrad kartmarkering.

Finland. Archipelago Sea. Åland. Mariehamn–Lumparudd channel (2.5 m).
New spar buoy. Withdrawn buoy. Amend chart.

A. Uusi valaisematon viitta – Ny obelyst prick - New unlighted spar buoy

Nr		WGS 84	
75896	Oikea	60°06.8487'N	20°04.2917'E
	SB		
	Starb.		

B. Poistettu valaisematon poiju–Indragen obelyst boj–Withdrawn unlighted buoy.**Poista – Stryk – Delete:**

Nr		WGS 84	
6417	Oikea	60°06.8603'N	20°04.2965'E
	SB		
	Starb.		

(LV/TV/FTA, Turku/Åbo 2011)

60.*33****C757/757_1/758**

Suomi. Saaristomeri. Ahvenanmaa. Färjsundin väylä (5.2 m). Poistettu ankkuripaikka. Laskettu viemäri. Putki alittaa Färjsundin väylän. Karttamerkinän muutos.

Finland. Skärgårdshavet. Åland. Färjsundsleden (5.2 m). Indragen ankringsplats. Rörledning för avlopp utlagd. Avloppsörret går under Färjsundsleden. Ändrad kartmarkering.

Finland. Archipelago Sea. Åland. Färjsund channel (5.2 m). Withdrawn anchorage. Submarine sewer laid. The sewer passes under the Färjsund channel. Amend chart.

A. Poista ankkuripaikka – Stryk ankringsplats – Delete reported anchorage (INT N 10)**Paikka – Position - Position**

WGS 84	
60°14.19'N	20°01.28'E

B. Lisää viemäri – Inför avlopp – Insert sewer:

	WGS 84	
1)	60°13.5247'N	20°00.9464'E
2)	60 13.5393	20 01.0685
3)	60 13.6589	20 01.2133
4)	60 13.8701	20 01.2979
5)	60 14.0084	20 01.2765
6)	60 14.3231	20 01.2796

(LV/TV/FTA, Turku/Åbo 2011)

III Pohjanlahti – Bottniska viken – Gulf of Bothnia

*61.

42

E/805/806

Suomi. Selkämeri. Luvia. Lisätty kaapeli välille Isomaa–Portinmaankari. Kart-tamerkintä.

Finland. Bottenhavet. Luvia. Kabel utlagd mellan Isomaa och Portinmaankari. Kartmarkering.

Finland. Sea of Bothnia. Luvia. Submarine cable laid between Isomaa and Portinmaankari. Insert in chart.

Lisää kaapeli – Inför kabel – Insert submarine cable:

	WGS 84		
1)	61°20.6534'N	21°27.9469'E	Isomaa
2)	61 20.6106	21 27.8795	
3)	61 20.6007	21 27.6422	Portinmaankari

(LV/TV/FTA, Turku/Åbo 2011)

*62.

42

E/806

Suomi. Selkämeri. Luvia. Lisätty kaapeli välille Lankoori–Iso-Tippa. Kart-tamerkintä.

Finland. Bottenhavet. Luvia. Kabel utlagd mellan Lankoori och Iso-Tippa. Kartmarkering.

Finland. Sea of Bothnia. Luvia. Submarine cable laid between Lankoori and Iso-Tippa. Insert in chart.

Lisää kaapeli – Inför kabel – Insert submarine cable:

	WGS 84		
1)	61°25.3368'N	21°28.2246'E	
2)	61°25.1381	21°27.8947	

(LV/TV/FTA, Turku/Åbo 2011)

***63.(T)**

125, 42

E/807/807_1/808

Suomi. Selkämeri. Pori. Mäntyluodon eteläinen väylä (10.0 m). Lisätty tilapäisen viitta talvikaudeksi.

Finland. Bottenhavet. Björneborg. Mäntyluoto södra farled (10.0 m). Prick tillfälligt utlagd för vintern.

Finland. Sea of Bothnia. Pori. Mäntyluoto southern channel (10.0 m). Spar buoy temporarily established for the winter season.

Ref: TM/UfS/NtM 1/5/2011(T)

Ajankohta: Talvi 2010-2011

Tidpunkt: Vintern 2010-2011

Time: Winter season 2010-2011

Uusi valaisematon viitta – Ny obelyst prick - New unlighted spar buoy

Nr		WGS 84	
75885	Vasen-BB-Port	61°35.6645'N	21°26.9291'E

(LV/TV/FTA, Turku/Åbo 2011)

***64.**

57, 57_B

G/847/847_2

Suomi. Perämeri. Haukipudas. Martinniemen väylä (2.8 m). Kulkusyvyymyden muutos. Poistettu väylänosa. Karttamerkinnän muutos.

Finland. Bottenviken. Haukipudas. Martinniemileden (2.8 m). Ändrat leddjupgående. Indraget farledsavsnitt. Ändrad kartmarkering.

Finland. Bay of Bothnia. Haukipudas. Martinniemi channel (2.8 m). Amended maximum authorised draught. Withdrawn channel section. Amend chart.

Ref: TM/UfS/NtM 33/549/2010

A. Väylän kulkusyvyyden madallettu 3.0 metristä 2.8 metriin seuraavien pisteiden välillä - Leddjupgåendet har reducerats från 3.0 m till 2.8 m mellan följande punkter - Max. authorized draught has been reduced from 3.0 m to 2.8 m between the following positions:

	WGS 84		
1)	65°11.9473'N	25°12.1429'E	Alku/begynnelsep./starting point
2)	65 12.2897	25 14.2309	L-haara, V-förgrening, W-brach
3)	65 12.6962	25 16.7146	Loppu/ändpunkt/end point

L-haara – V-förgrening – W branch

	WGS 84		
1)	65°12.7411'N	25°12.5407'E	Alku/begynnelsep./starting point
2)	65 12.2897	25° 14.2309	Loppu/ändpunkt/end point

B. Poistettu väylänosa - Indraget farledsavsnitt - Withdrawn channel section

	WGS 84		
1)	65°12.2280'N	25°12.5173'E	Alku/begynnelsep./starting point
2)	65 12.1305	25 13.2508	Loppu/ändpunkt/end point

D. Viittojen tarkistettu sijainti – Prickarnas position kontrollerad – Adjusted spar buoy positions

	Nr		WGS 84	
1)	10252	Oikea-SB-Starb.	65°12.4058'N	25°15.1134'E
2)	29984	Oikea-SB-Starb.	65 12.5853	25 16.1006
3)	10254	Vasen-BB-Port	65 12.6083	25 16.0831
4)	29985	Vasen-BB-Port	65 12.6469	25 16.3460
5)	29986	Oikea-SB-Starb.	65 12.6344	25 16.3783
6)	10143	Vasen-BB-Port	65 12.6730	25 16.5026

(LV/TV/FTA, Vaasa/Vasa 2011)

*65.

59, 59_A, 931, 958
G/854/855_2

Suomi. Perämeri. Kemi. Ajos. Tuulivoimalat. Karttamerkintä.

Finland. Bottenviken. Kemi. Ajos. Vindkraftverk. Kartmarkering.

Finland. Bay of Bothnia. Kemi. Ajos. Wind turbines. Insert in chart.

A. Lisää tuulivoimalat – Inför vindkraftverk – Insert wind turbines (INT E 26.1):

Paikka – Position – Position

WGS 84		
1)	65°40.01'N	24°30.259'E
2)	65 39.677	24 30.113
3)	65 39.389	24 30.27
4)	65 39.232	24 31.233
5)	65 38.815	24 31.326
6)	65 38.83	24 32.097
7)	65 38.912	24 32.98
8)	65 39.007	24 33.784
9)	65 39.335	24 32.377
10)	65 39.469	24 33.083
11)	65 39.509	24 33.627

B. Poista tuulivoimalat - Stryk vindkraftverk – Delete wind turbines :

WGS 84		
1)	65 39.7598'N	24 33.3328'E
2)	65 39.7229	24 33.5354
3)	65 39.6990	24 33.7264

(LV/TV/FTA, Vaasa/Vasa 2011)

IV Itämeri – Östersjön – Baltic Sea

66.(T)

953

Suomi. Pohjois-Itämeri. Talvikaudeksi poistettu ODAS-poiju.

Finland. Norra Östersjön. ODAS-boj tillfälligt indragen för vintern.

Finland. Northern Baltic. ODAS buoy temporarily withdrawn or the winter.

Ajankohta: kevääseen 2011 asti

Tidpunkt: till våren 2011

Time: until spring 2011

Paikka – Position – Position

WGS 84	
59°14.89'N	20°59.90'E
Fl(5)Y.20s occas	

(Ilmatieteen laitos/Meteorologiska institutet/Finnish Meteorological Institute, Helsinki/Helsingfors 2011)

67.(T)

PL 152, 251, 500
(INT 1292, 1218, 1021)

Puola. Rozewian Pohjoisluode-puoli. Porauslautta Petrobaltic perustettu.

Polen. NNV om Rozewia. Borrplattformen Petrobaltic etablerad.

Poland. NNW of Rozewia. Drilling platform Petrobaltic established.

Ref: TM/UfS/NtM 31/509/2010(T)

Paikka – Position – Position

WGS 84	
55°27.95'N	18°09.89'E

(NtM 3/59/2011(T), Gdynia)

68. EST 305, 306, 515 (INT 1270), 624, 630

Viro. Pohjois-Itämeri. Saarenmaan L-puoli. Poijujen valotunnukset toimivat normaalisti

Estland. Norra Östersjön. V om Ösel. Bojarnas fyrkaraktärer fungerar normalt.

Estonia. Northern Baltic. W of Saarenmaa. The light characters of the buoys function normally.

Ref: TM/UfS/NtM 35-36/587/2010(T) kumotaan/utgåar/cancelled

	Nimi/Namn/Name		WGS 84	
1.	Mustpank Shoal	Länsi		
	Q(9) W 15s	Väst	58°23.10'N	21°29.98'E
		West		
2.	Uuskuiv Shoal	Länsi		
	Q(9) W 15s	Väst	58°18.35'N	21°31.47'E
		West		

(NtM 2/34-35, Tallinn 2011)

VIII Tiedotuksia – Tillkännagivanden – Announcements

69.(T)

Suomi. Suomenlahti. Nord Stream–kaasuputken laskutöitä.

Finland. Finska viken. Utläggning av gasledningen Nord Stream.

Finland. Gulf of Finland. Pipelaying operations for the Nord Stream gas pipeline.

Ref: TM/UfS/NtM 1/15/2011 (T)

1. Riippuen töiden edistymisestä tammikuun loppuun mennessä sekä sääolosuhteista, putkenlaskualus Solitaire suorittaa loppuun työt putkilinjalla 1, pisteestä KP 306 pisteeseen KP 297 ja jatkaa sitten putkilinjalla 2, pisteestä KP 350 kohti pistettä KP 297.

2. Mittausalus Highland Rover avustaa Solitairea ja suorittaa pohjatutkimuksia rinnakkaisella putkilinjalla 2 pisteiden KP 350 – KP 297 välillä.

3. Jääluokitettut hinaajat MARSS-1 ja Zeus avustavat Solitairea.

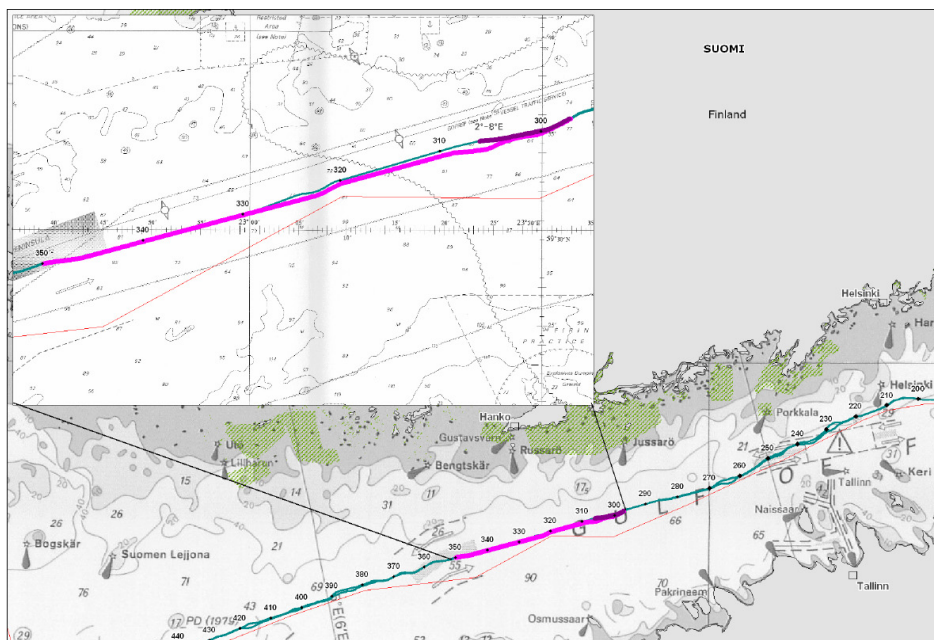
Suomenlahden jäätilanne voi vaikuttaa suunnitelmiin.

1. Beroende på hur arbetet fortskridit till slutet av januari och väderleksförhållandena slutför rörlägningsfartyget Solitaire läggningen av rörlinje 1 från punkt KP 306 till punkt KP 297 och fortsätter sedan med läggningen av rörlinje 2 från punkt KP 350 i riktning mot punkt KP 297.
2. Sjömättningsfartyget Highland Rover assisterar Solitaire och utför förundersökningar av botten på den parallella rörlinjen 2 mellan punkterna KP 350 och KP 297.
3. De isklassade bogserarna MARSS-1 och Zeus assisterar Solitaire.

Isläget i Finska viken kan påverka planerna.

1. Depending on the progress of the Solitaire until end of January and the weather conditions, the Solitaire will complete Pipeline 1 from KP 306 to KP 297 and install Pipeline 2 from KP 350 towards KP 297.
2. The survey vessel Highland Rover will support the Solitaire and perform the pre-lay surveys for Line 2 from KP 350 to KP 297.
3. Ice class tugs MARSS-1 and Zeus will support the Solitaire.

The ice conditions in the Gulf of Finland may influence these plans.



Putkenlaskualus MV Solitaire, kutsumerkki 3EC18, on laskemassa 48 tuumaista kaasuputkea Venäjältä Saksaan, kulkien useiden reittijakojärjestelmien läheisyydessä tai niiden poikki.

MV Solitairea avustaa mittausalusta **Highland Rover, kutsumerkki 3ENF5**. Molemmat alukset kuuntelevat VHF-kanavia 16/72 ja pakollisia GOFREP VHF-kanavia 60 ja 61.

Meriliikenteen tulee sivuuttaa alukset vähintään 2000 m etäisyydeltä.

Alueella liikkuvia kehoitetaan noudattamaan erityistä varovaisuutta. Työskennellessään lähellä reittijakojärjestelmää tai kulkiessaan sen poikki Solitaire lähettää **Racon "D"**-signaalia. Aluksiin voi ottaa yhteyttä lisätietoja varten.

Rörlägningsfartyget MV Solitaire, anropssignal 3EC18, lägger ut en 48 tums gasledning från Ryssland till Tyskland, varvid det arbetar i närheten av flera trafiksepareringssystem eller korsar dem.

MV Solitaire assisteras av sjömättningsfartyget **Highland Rover, anropssignal 3ENF5**. Båda fartygen lyssnar på VHF-kanalerna 16/72 och de obligatoriska GOFREP VHF-kanalerna 60 och 61.

Minsta passageavstånd för annan sjötrafik är 2000 m.

Sjöfarande på området uppmanas iaktta särskild försiktighet. Solitaire sänder en **Racon "D"**-signal då det arbetar nära ett trafiksepareringssystem eller korsar det. Fartygen kan kontaktas för ytterligare information.

MV Solitaire, call sign 3EC18, is laying a 48 inch pipeline from Russia towards Germany working close or crossing several TSS's.

MV Solitaire is assisted by the survey vessel **Highland Rover, call sign 3ENF5**. Both vessels monitor the VHF channels 16/72 and the necessary GOFREP VHF channels 60 and 61.

Vessels are requesting a minimum clearance of 2000 m.

Mariners are requested to use extreme caution in this area. Solitaire l transmits a **Racon "D"** signal during crossing or working near TSS. Vessels can be contacted for additional information.

Hinaaja **Fairplay 27** on putkenlaskutöiden aikana valmiudessa reittijakojärjestelmän TSS Off Porkkala L/H läheisyydessä.

Bogseraren **Fairplay 27** är i beredskap under rörläggningen vid trafiksepareringssystemen TSS Off Porkkala L/H.

Tug **Fairplay 27** will be stationed at pipeline operations in TSS Off Porkkala L/H.

Lisätietoja antaa HELSINKI TRAFFIC, VHF-kanavalla 60 tai puhelimitse 020- 448 5387.

Ytterligare information: HELSINKI TRAFFIC, VHF-kanal 60 eller tfn 020-448 5387.

For further information, please contact HELSINKI TRAFFIC on VHF channel 60 or by phone +358-20-448 5387.

(Nord Stream/LV/TV/FTA, Helsinki/Helsingfors 2011)

***70.**

Suomi. Tuotevalikoimasta poistetut merikarttatuotteet.

Finland. Indragna sjökortsprodukter.

Finland. Withdrawn chart products.

Nr	Nimi/Namn/Name
472	Kiantajärvi
474	Nuasjärvi - Ontojärvi
475	Lohjanjärvi
476	Ähtärinjärvi
477	Keuruselkä
482	Miekojärvi
483	Pyhäjärvi

(LV/TV/FTA, Helsinki/Helsingfors 2011)

NAVAREA ONE

71. NAVAREA ONE 011

LORAN C. NORTH-WEST EUROPE. STATION VAERLANDET. CHAIN RATES 9007Y AND 7499Y, OFF-AIR.

72. NAVAREA ONE 013

SCOTLAND, WEST COAST. FIRTH OF CLYDE. CHART BA 2126. PLADDA LIGHT 55-25.5N 005-07.1W, RANGE TEMPORARILY REDUCED TO 10 MILES.

73. NAVAREA ONE 016.

SELF CANCELLING. CANCEL 014/11(GJ91)(EJ91)(OJ91).

74. NAVAREA ONE 018

SELF CANCELLING. CANCEL NAVAREA ONE 268/10

75. NAVAREA ONE 019

1.NAVAREA ONE MESSAGES IN FORCE AT 281000 UTC JAN 11:

2008 SERIES: 341

2010 SERIES: 056 106 196 317 356 357 358 363 364 365 369.

2011 SERIES: 003 011 013 015 019.

NOTES:

A.TEXTS OF NAVAREA ONE MESSAGES ARE PRINTED IN WEEKLY EDITIONS OF

NOTICES TO MARINERS.

B.NAVAREA ONE MESSAGES LESS THAN 42 DAYS OLD (369/10 ONWARD)ARE CURRENTLY INCLUDED ON RELEVANT SAFETYNET AND/OR NAVTEX BROADCASTS.

2.CANCEL 012/11(GA20)(EA73)(OA60).

76. NAVAREA ONE 020

GPS. PRN 10 UNUSABLE

77. NAVAREA ONE 022

SCOTLAND, WEST COAST. SOUND OF MULL. EILEANAN GLASA SOUTH-WESTWARD. CHART BA 2390.

STARBOARD-HAND LIGHT-BUOY, 56-31.53N 005-55.53W PERMANENTLY DISCONTINUED.

78. NAVAREA ONE 024

SCOTLAND, EAST COAST. FIRTH OF FORTH. BA CHART 734 (INT 1544). FIDRA LIGHT 56-04.4N 002-47.1W, RANGE PERMANENTLY REDUCED TO 15 MILES.

79. NAVAREA ONE 026

ENGLAND, BRISTOL CHANNEL. SEVERN ESTUARY. CHART BA 1176 (INT 1654). EW GROUNDS LIGHT-BUOY, 51-27.1N 002-59.9W FOG SIGNAL CHANGED TO WHISTLE.

80. NAVAREA ONE 027

1. RIGLIST. CORRECT AT 070600 UTC FEB 11

SOUTHERN NORTH SEA: 51 TO 55N.

54-10.0N 003-06.2E NOBLE RONALD HOOPE

54-34.3N 000-30.9E ENSCO 72

NORTH SEA: 55 TO 60N, EAST OF 5W AND THE BALTIC SEA.

56-22.9N 004-14.2E MAERSK GIANT

56-34.8N 002-30.4E OCEAN PRINCESS

56-48.3N 000-46.1E GSF GALAXY 2

56-54.9N 002-24.0E ROWAN GORILLA 6

56-57.6N 001-48.4E ROWAN GORILLA 5

57-10.2N 002-15.6E SEDCO 711

57-11.1N 001-54.8E ENSCO 101

57-43.9N 003-35.8W PAUL B LLOYD JNR

57-58.3N 001-51.7E OCEAN NOMAD

58-01.6N 001-06.6E STENA SPEY

58-14.3N 001-34.3E BYFORD DOLPHIN

58-25.2N 000-32.9 WSEDCO 704

58-25.4N 001-43.4E WEST EPSILON

58-34.1N 001-42.2E OCEAN VANGUARD

58-37.8N 001-44.3E TRANSOCEAN LEADER

OLEN, NORWAY WEST APLHA

NEW

58-45.8N 001-13.0E JW MCLEAN

58-52.4N 002-15.7E BREFDORD DOLPHIN

59-03.9N 001-45.3E SONGA DELTA

59-09.7N 001-36.9E WEST PHOENIX

59-16.6N 001-55.6E TRANSOCEAN WINNER

59-20.3N 001-32.4E NOBLE TON VAN LANGEVELD

59-31.9N 001-24.4E GSF ARTIC 3

59-35.2N 002-05.2E SONGA DEE

NORWEGIAN SEA: NORTH OF 60N, EAST OF 5W.

60-32.5N 001-52.7E SEDCO 714

60-44.0N 003-36.1E STENA DON

60-45.3N 003-26.5E SONGA TRYM

61-04.1N 002-07.0E DEEPSEA ATLANTIC

61-15.7N 003-21.5E BIDEFORD DOLPHIN

61-20.3N 003-57.4E TRANSOCEAN SEARCHER

61-28.0N 001-32.1E TRANSOCEAN JOHN SHAW

62-39.2N 001-07.3W STENA CARRON

63-26.8N 005-54.8E AKER BARENTS

63-38.0N 005-18.0E WEST NAVIGATOR

64-50.1N 007-00.9E TRANSOCEAN ARTIC

65-02.4N 006-56.3E SCARABEO 5

65-21.8N 007-20.2E DEEPSEA BERGEN

65-42.2N 007-35.4E BORGLAND DOLPHIN
66-00.3N 008-01.9E AKER SPITSBERGEN
71-12.0N 020-54.9E POLAR PIONEER

SOUTH AND WEST COASTS OF THE BRITISH ISLES.
NIL

NOTES:

- A. RIGS ARE PROTECTED BY A 500 METRE SAFETY ZONE.
 - B. ACP - ADJACENT TO CHARTED PLATFORM.
2. CANCEL 021/11.