

***I Suomenlahti – Finska viken – Gulf of Finland*****\*81.****19,952  
B/631**

Suomi. Porkkalan läntinen väylä (5.5 m). Porkkalan majakka. Muuttunut valotunnus. Karttamerkinän muutos.

Finland. Västra farleden till Porkkala (5.5 m). Porkkala fyr. Ändrad karaktär. Ändrad kartmarkering.

Finland. Western channel to Porkkala (5.5 m). Porkkala lighthouse. Amended character. Amend chart.

**Uusi valotunnus - Ny karaktär - New character**

Nr	Nimi/Namn/Name	WGS 84	
11400	Porkkala	59°52.1372' N	24°18.1724' E
Lisää	Fl(3)WRG.20s 21m 12M	Poista	Q(3)WRG.20s 21m 12M
Inför		Stryk	
Insert		Delete	

(LV/TV/FTA, Helsinki/Helsingfors 2011)

-----

**\*82.(P)****18, 191, 952  
A,B/626/626\_1**

Suomi. Helsinki. Stora Bodö–Teerisaari-väylä (2.4 m). Väylälinjauksen muutos. Turvalaitemuutokset. Karttamerkinän muutos.

Finland. Helsingfors. Farleden Stora Bodö–Orrholmen (2.4 m). Ändrad farledsdragning. Ändrad utprickning. Ändrad kartmarkering.

Finland. Helsinki. Stora Bodö–Teerisaari channel (2.4 m). Amended channel alignment. Amended buoyage. Amend chart.

Ajankohta: 30.5.2011 mennessä

Tidpunkt: senast 30.5.2011

Time: by 30 May 2011

**A. Väylälinjauksen muutos – Ändrad farledsdragning - Amended channel alignment****Väylän keskilinja – Farledens mittlinje – Fairway centre line**

	WGS 84		
1)	60°08.2334'N	24°53.3926'E	Alku/begynnelsep./starting point
2)	60 08.3435	24 54.1458	
3)	60 08.6634	24 55.1112	Loppu/ändpunkt/end point

**Poista vanha keskilinja.**

**Stryk den befintliga mittlinjen.**

**Delete existing centre line.**

**B. Siirretty valaisematon viitta – Flyttad obelyst prick – Unlighted spar buoy moved**

Nr		WGS 84	
30466	Oikea	Paikasta/Från/From	Paikkaan/Till/To
	SB	60°08.5382'N	60°08.5545'N
	Starb.	24°54.6816'E	24°54.8955'E

**C. Uusi valaisematon viitta – Ny obelyst prick - New unlighted spar buoy**

Nr		WGS 84	
12368	Vasen-BB-Port	60°08.6729'N	24°55.0542'E

Muutokset toteutetaan ilman erillistä ilmoitusta 30.5.2011 mennessä.

Ändringarna genomförs senast 30.5.2011. Separat meddelande utgår ej.

The amendments will be implemented without further notice by 30 May 2011 at the latest.

(LV/TV/FTA, Helsinki/Helsingfors 2011)

---

## *II Saaristomeri ja Ahvenanmeri*

### *Skärgårdshavet och Ålands hav*

#### *Archipelago Sea and Sea of Åland*

\*83.(T)

22, 23, 24, 25, 25\_B, 26, 952, 953  
B/638/645/647/647\_3/648/649/649\_1/650  
D/701/701\_3/702/703/703\_1/704/708/709/718/719

Suomi. Saaristomeri. Talvikaudeksi suljetut väylät. Isokari–Lövsjär väylä (10.0 m), väyläosuus Kruunumaa–Kaitkivi. Airisto–Revgrund väylä (7.5 m), väyläosuus Svartholm–Vitgrund. Utö–Hanko väylä (9.0 m), väyläosuus Vitgrund–Flackgrund. Trollholmen–Skinnarvik väylä (7.5 m), väyläosuus Trollholmen–Högländ. Kasnäs–Högländ–Attu väylä (4.2 m), väyläosuus Högsåra–Kasnäs. Hiittinen–Rosala–Kasnäs väylä (4.5m), väyläosuus Kasnäs–Järngrynnan.

Finland. Skärgårdshavet. Farleder stängda för vintersäsongen. Farleden Enskär–Lövsjär (10.0 m), farledsavsnittet Kruunumaa–Kaitkivi. Farleden Erstan–Revgrund (7.5 m), farledsavsnittet Svartholm–Vitgrund. Farleden Utö–Hangö (9.0 m), farledsavsnittet Vitgrund–Flackgrund. Farleden Trollholmen–Skinnarvik (7.5 m), farledsavsnittet Trollholmen–Högländ. Farleden Kasnäs–Högländ–Attu (4.2 m), farledsavsnittet Högsåra–Kasnäs. Farleden Hitis–Rosala–Kasnäs (4.5m), farledsavsnittet Kasnäs–Järngrynnan.

Finland. Archipelago Sea. Channels closed for the winter season. Isokari–Lövsjär channel (10.0. m), Kruunumaa–Kaitkivi channel section. Airisto–Revgrund channel (7.5 m), Svartholm–Vitgrund channel section. Utö–Hanko channel (9.0 m), Vitgrund–Flackgrund channel section. Trollholmen–Skinnarvik channel (7.5 m), Trollholmen–Högländ channel section. Kasnäs–Högländ–Attu channel (4.2 m), Högsåra–Kasnäs channel section. Hitis–Rosala–Kasnäs channel (4.5m), Kasnäs–Järngrynnan channel section.

Ref: TM/UfS/NtM 1/2/2011(T)

Yksityiskohtia: Mainitut väyläosuudet on suljettu vesiliikenteeltä talvikauden ajaksi, kuitenkin enintään 26.4.2011 saakka seuraavien pisteiden väliltä:

Detaljer: Nämnda farledsavnitt är stängda för sjötrafik under vintersäsongen, dock senast till 26.4.2011, mellan följande positioner:

Details: The channel sections mentioned will be closed for vessel traffic during the winter season, until 26 April 2011 at the latest, between the following positions:

**A. Isokari/Enskär–Lövsjär (10.0 m): väyläosuus – farledsavsnittet – channel section Kruunumaa-Kaitkivi**

	WGS 84		
1)	60°17.75'N	21°44.80'E	Kruunumaa
2)	60 14.10	21 42.90	Kaitkivi

**B. Airisto/Erstan-Revgrund (7.5 m): väyläosuus – farledsavsnittet – channel section Svartholm-Vitgrund**

	WGS 84		
1)	60°11.40'N	22°10.20'E	Svartholm
2)	59 53.31	22 18.16	Vitgrund

**C. Utö–Hanko/Hangö (9.0 m): väyläosuus – farledsavsnittet – channel section Vitgrund–Fläckgrund**

	WGS 84		
1)	59°53.31'N	22°18.16'E	Vitgrund
2)	59 53.08	22 47.30	Fläckgrund

**D. Trollholmen–Skinnarvik (7.5): väyläosuus – farledsavsnittet – channel section Trollholmen–Högland**

	WGS 84		
1)	60°06.93'N	22°12.25'E	Trollholmen
	60 06.94	22 18.40	Högland

**E. Kasnäs–Högland–Attu (4.2 m): väyläosuus – farledsavsnittet – channel section Högsåra-Kasnäs**

	WGS 84		
1)	59°57.0'N	22°23.0'E	Högsåra
2)	59 54.85	22 24.42	Kasnäs

**F. Hiittinen/Hitis–Rosala–Kasnäs (4.5 m): väyläosuus – farledsavsnittet – channel section Kasnäs–Järngrynnan**

	WGS 84		
1)	59°54.85'N	22°24.42'E	Kasnäs
2)	59 53.55	22 27.90	Järngrynnan

Kaikki liikenne on toistaiseksi kielletty mainituilla väyläosuuksilla. Poikkeuksena ovat virka-, sairaankuljetus ja pelastustoimen suorittaminen tai muu painavasta syystä välttämätön vesikulkuneuvoilla liikkuminen. Päätös ei koske myöskään Kasnäsin satamaan Hiittisistä liikennöivää yhteyslauttaa eikä yhteysalusta.

All trafik är tillsvidare förbjuden på nämnda farledsavsnitt med undantag för trafik som är nödvändig för utförande av tjänsteuppdrag, sjuktransporter och räddningsåtgärder eller av andra motsvarande orsaker. Beslutet gäller inte heller förbindelsefärjan eller -fartyget mellan Hitis och Kasnäs hamn.

All vessel traffic is prohibited in the mentioned channel sections until further notice, with the exception of traffic which is necessary in order to perform official duties, patient transports or rescue operations or for any other corresponding reason. This decision does not apply to the commuter ferries between Hitis and the port of Kasnäs.

(LV, TV, Turku/Åbo 2011)

---

### ***III Pohjanlahti – Bottniska viken – Gulf of Bothnia***

**\*84.(P)**

51  
F/831/831\_1

**Suomi. Perämeri. Pietarsaari. Pietarsaaren eteläinen sisääntulo-väylä (4.0 m). Mäskärin väylä (3.0 m). Turvalaitemuutokset. Karttamerkinän muutos.**

**Finland. Bottenviken. Jakobstad. Södra inloppet till Jakobstad (4.0 m). Mäskärsleden (3.0 m). Ändrad utprickning. Ändrad kartmarkering.**

**Finland. Bay of Bothnia. Pietarsaari. Southern entrance to Jakobstad (4.0 m). Mäskär channel (3.0m). Amend buoyage. Amend chart.**

Ajankohta: 30.6.2011 mennessä

Tidpunkt: senast 30.6.2011

Time: by 30 June 2011

#### **A. Uudet valaisemattomat viitat – Nya obelysta prickar – New unlighted spar buoys.**

	Nr		WGS 84	
1)	75422	Itä-Ost-East	63°44.0684'N	22°33.9974'E
2)	75423	Länsi-Väst-West	63 43.9227	22 34.3625
3)	75421	Vasen-BB-Port	63 43.7718	22 34.5396

**B. Siirretyt valaisemattomat viitat – Flyttade obelysta prickar – Unlighted spar buoys moved**

	Nr		WGS 84	
1)	8529	Pohjois	Paikasta/Från/From	Paikkaan/Till/To
		Nord	63°43.7285'N	63°43.6654'N
		North	22°31.5317'E	22°31.3469'E
2)	8527	Pohjois	63 43.8237	63 43.8426
		Nord	22 33.6315	22 33.7779
		North		
3)	8524	Vasen	63 43.7267	63 43.7256
		BB	22 34.6063	22 34.6051
		Port		
4)	8523	Oikea	63 43.7169	63 43.7185
		SB	22 34.5971	22 34.5897
		Starb.		
5)	8521	Oikea	63 43.6807	63 43.6824
		SB	22 34.6900	22 34.6984
		Starb.		
6)	8522	Vasen	63 43.6764	63 43.6695
		BB	22 34.7485	22 34.7537
		Port		
7)	8520	Oikea	63 43.6582	63 43.6609
		SB	22 34.7567	22 34.7566
		Starb.		

**C. Viittojen tarkistettu sijainti – Prickarnas position kontrollerad – Adjusted position of spar buoys**

	Nr		WGS 84	
1)	8528	Etelä	63°43.8119'N	22°32.6212'E
		Syd		
		South		

2)	8525	Pohjois	63 43.9391	22 34.4822
		Nord		
		North		

Muutokset toteutetaan ilman erillistä ilmoitusta kesäkuun 2011 loppuun mennessä.  
 Ändringarna genomförs inom loppet av juni 2011. Separat meddelande utgår ej.  
 The amendments will be implemented without further notice by the end of June 2011.

(LV/TV/FTA. Vaasa/Vasa 2011)

**\*85.P**

**57, 57\_A, 958  
 G/846/846\_2  
 G INDEX**

**Suomi. Perämeri. Oulu. Toppilan väylä (5.4 m). Kulkusyvyyden muutos. Turvalaitemuutokset. Karttamerkinnän muutos.**

**Finland. Bottenviken. Uleåborg. Toppilaleden (5.4 m). Ändrat leddjuggående. Ändrad utprickning. Ändrad kartmarkering.**

**Finland. Bay of Bothnia. Oulu. Toppila channel (5.4 m). Amended maximum authorised draught. Amend buoyage. Amend chart.**

**A. Väylän kulkusyvyyks on madallettu 5.8 metristä 5.4 metriin seuraavien pisteiden välillä - Leddjuggåendet har reducerats från 5.8 m till 5.4 m mellan följande punkter - Max. authorised draught has been reduced from 5.8 m to 5.4 m between the following positions:**

	WGS 84		
1)	65°01.0794'N	25°20.7189'E	Alku/begynnelsep./starting point
2)	65 01.95	25 25.93	Loppu/ändpunkt/end point

**B. Uudet valaisemattomat viitat – Nya obelysta prickar – New unlighted spar buoys.**

	Nr		WGS 84	
1)	75412	Länsi-Väst-West	65°01.7307'N	25°21.7948'E
2)	75413	Oikea-SB-Starb.	65 02.2691	25 22.4834
3)	75414	Vasen-BB-Port	65 02.4874	25 22.3591
4)	75415	Oikea-SB-Starb.	65 02.6410	25 22.0122
5)	75416	Vasen-BB-Port	65 02.6792	25 22.7835

**C. Siirretyt valaisemattomat viitat – Flyttade obelysta prickar – Unlighted spar buoys moved**

			WGS-84	
	Nr		Paikasta/Från/From	Paikkaan/Till/To
1)	10147	Etelä	65°02.2128'N	65°02.1273'N
		Syd	25°21.5543'E	25°21.5628'E
		South		
2)	10103	Vasen	65 02.6929	65 02.6827
		BB	25 23.4470	25 23.3864
		Port		

Turvallisuusmuutokset toteutetaan ilman erillistä ilmoitusta kesäkuun 2011 loppuun mennessä.

Ändringarna av utprickningen genomförs inom loppet av juni 2011.  
Separat meddelande utgår ej.

The amendments to the buoyage will be implemented without further notice by the end of June 2011.

(LV/TV/FTA. Vaasa/Vasa 2011)

---

## ***VI Sisävesistöt – Inlandsfarvattnen – Inland Waterways***

**\*86.**

**921**  
**L/221/222**

**Suomi. Vuoksen vesistö. Punkaharju. Putikonväylä (3.0 m). Väylälinjauksen muutokset. Turvalaitemuutokset. Karttamerkinnän muutos.**

**Finland. Vuoksens vattendrag. Punkaharju. Putikkoleden (3.0 m). Ändrad farledsdragning. Ändrad utprickning. Ändrad kartmarkering.**

**Finland. Vuoksi watercourse. Punkaharju. Putikko channel (3.0 m). Amended channel alignment. Amend buoyage. Amend chart.**



### A. Väylälinjauksen muutokset – Ändrad farledsdragning – Amended channel alignment

WGS 84			
1)	61°42.5840'N	29°22.9116'E	Alku/begynnelsep./starting point
2)	61 42.7192	29 22.4808	
3)	61 42.8003	29 22.0431	Loppu/ändpunkt/end point

Poista vanha keskilinja.

Stryk den befintliga mittlinjen.

Delete existing centre line.

### B. Siirretyt valaisemattomat viitat – Flyttade obelysta prickar – Unlighted spar buoys moved

	Nr		WGS 84	
1)	16275	Oikea	Paikasta/Från/From	Paikkaan/Till/To
		SB	61 43.3551	61 43.3660
		Starb.	29 21.0648	29 21.0430
2)	16277	Vasen	61 43.1287	61 43.1444
		BB	29 21.5825	29 21.5521
		Port		
3)	16279	Vasen		
		BB	61°42.7999'N	61°42.8127'N
		Port	29°22.2047'E	29°22.1219'E
4)	16278	Oikea	61 42.7681	61 42.7822
		SB	29 21.9785	29 21.9988
		Starb.		
5)	16281	Vasen	61 42.7671	61 42.7468
		BB	29 22.4663	29 22.4895
		Port		
6)	16280	Oikea	61 42.6873	61 42.6922
		SB	29 22.4288	29 22.4720
		Starb.		

7)	16282	Vasen	61 42.6627	61 42.6650
		BB	29 22.7021	29 22.7341
		Port		
8)	16283	Vasen	61 42.6071	61 42.6121
		BB	29 22.9083	29 22.9530
		Port		

**C. Poistetut valaisemattomat viitat – Indragna obelysta prickar – Withdrawn unlighted spar buoys**

	Nr		WGS 84	
1)	16276	Vasen-BB-Port	61° 43.2373'N	29° 21.4463'E
2)	19692	Vasen-BB-Port	61 42.8928	29 21.9241
3)	19693	Oikea-SB-Starb.	61 42.6801	29 22.4975

**D. Viittojen tarkistettu sijainti – Prickarnas position kontrollerad – Adjusted position of spar buoys**

	Nr		WGS 84	
1)	16273	Oikea-SB-Starb.	61°44.2440'N	29°19.7764'E
2)	19691	Vasen-BB-Port	61 44.3266	29 19.9704
3)	16274	Vasen-BB-Port	61 43.9824	29 20.4018

(LV/TV/FTA, Lappeenranta/Villmanstrand 2011)

---

**\*87.**

**410**  
L/218/218\_1  
M/225/225\_1

**Suomi. Vuoksen vesistö. Savonlinna. Laskettu kaapeli välille Jukolansalo–Pyttysaaren LU-puoli. Karttamerkintä.**

**Finland. Vuoksens vattendrag. Nyslott. Kabel utlagd mellan Jukolansalo och NV om Pyttysaari. Kartmarkering.**

**Finland. Vuoksi watercourse. Savonlinna. Submarine cable laid between Jukolansalo and NW of Pyttysaari. Insert in chart.**

**Lisää kaapeli – Inför kabel – Insert submarine cable:**

	WGS 84	
1)	61°52.8434'N	28°51.1713'E
2)	61 52.9368	28 50.7617
3)	61 52.9306	28 50.2502

(LV/TV/FTA, Lappeenranta/Villmanstrand 2011)

---

**\*88.**

**921**  
**M/248/249**

**Suomi. Vuoksen vesistö. Kermajärvi. Vihtarinlahden-väylä (1.8/1.2 m).  
Väylälinjauksen muutokset. Siirretyt viitat. Karttamerkinän muutos.**

**Finland. Vuoksens vattendrag. Kermajärvi. Vihtarinlahtileden (1.8/1.2 m).  
Ändrad farledsdragning. Flyttade prickar. Ändrad kartmarkering.**

**Finland. Vuoksi watercourse. Kermajärvi. Vihtarinlahti channel (1.8/1.2 m).  
Amended channel alignment. Spar buoys moved. Amend chart.**

**A. Väylälinjauksen muutokset – Ändrad farledsdragning – Amended channel alignment**

**1. Puumalansalmi a**

	WGS 84		
1)	62°24.8296'N	28°48.6766'E	Alku/begynnelsep./starting point
2)	62 25.1533	28 48.6300	
3)	62 25.3653	28 48.3843	Loppu/ändpunkt/end point

**2. Puumalansalmi b**

	WGS 84		
1)	62°25.5622'N	28°48.7356'E	Alku/begynnelsep./starting point
2)	62 25.5997	28 48.9135	
3)	62 25.7326	28 49.2804	Loppu/ändpunkt/end point

**3. Myllysalmi**

	WGS 84		
1)	62°24.5015'N	28°55.1716'E	Alku/begynnelsep./starting point
2)	62 24.1952	28 55.7959	
3)	62 24.1618	28 55.8527	
4)	62 24.0418	28 56.0073	Loppu/ändpunkt/end point

**Poista vanhat keskilinjat.****Stryk de befintliga mittlinjerna.****Delete existing centre lines.****B. Siirretyt valaisemattomat viitat – Flyttade obelysta prickar – Unlighted spar buoys moved**

			WGS-84	
	Nr		Paikasta/Från/From	Paikkaan/Till/To
1)	19737	Vasen	62°24.5907'N	62°24.5808'N
		BB	28°47.3965'E	28°47.4148'E
		Port		
2)	17735	Vasen	62 24.6696	62 24.6610
		BB	28 47.9586	28 48.0003
		Port		
3)	17736	Oikea	62 24.7847	62 24.7819
		SB	28 48.6389	28 48.6184
		Starb.		
4)	17737	Vasen	62 24.8095	62 24.8017
		BB	28 48.5940	28 48.6158
		Port		
5)	17738	Vasen	62 25.0815	62 25.0787
		BB	28 48.5872	28 48.6238
		Port		
6)	17739	Vasen	62 25.1287	62 25.1529
		BB	28 48.6017	28 48.6202
		Port		
7)	17740	Oikea	6 225.1344	62 25.1300
		SB	28 48.6601	28 48.6738
		Starb.		
8)	17741	Vasen	62 25.6049	62 25.6031
		BB	28 48.9208	28 48.9120
		Port		

9)	17742	Oikea	62 25.5938	62 25.5976
		SB	28 48.9434	28 48.9144
		Starb.		
10)	17743	Oikea	62 25.6327	62 25.6283
		SB	28 49.0619	2849.0496
		Starb.		
11)	17744	Vasen	62 25.4634	62 25.4676
		BB	28 50.6779	28 50.6487
		Port		
12)	17745	Oikea	62 25.3777	62 25.3732
		SB	28 51.0443	28 51.0459
		Starb.		
13)	17746	Oikea	62 25.2900	62 25.2855
		SB	28 51.3641	28 51.3240
		Starb.		
14)	17747	Vasen	62 25.1002	62 25.0973
		BB	28 52.2698	28 52.2436
		Port		
15)	17748	Oikea	62 24.9965	62 24.9849
		SB	28 52.5711	28 52.5458
		Starb.		
16)	17749	Vasen	62 25.0211	62 25.0129
		BB	28 52.7411	28 52.6844
		Port		
17)	17750	Oikea	62 24.9767	62 24.9758
		SB	28 52.8428	28 52.8234
		Starb.		
18)	17751	Vasen	62 24.5138	62 24.5111
		BB	28 55.1938	28 55.2006
		Port		

19)	17752	Vasen	62 24.2062	62 24.1911
		BB	28 55.8242	28 55.8050
		Port		
20)	17753	Oikea	62 24.2040	62 24.1960
		SB	28 55.7892	28 55.7895
		Starb.		
21)	17754	Oikea	62 24.1683	62 24.1620
		SB	28 55.8392	28 55.8469
		Starb.		

(LV/TV/FTA, Lappeenranta/Villmanstrand 2011)

---

## ***VIII Tiedotuksia – Tillkännagivanden – Announcements***

**89.(T)**

**Suomi. Suomenlahti. Nord Stream–kaasuputken laskutyöt keskeytetty talvi-kaudeksi.**

**Finland. Finska viken. Utläggningen av gasledningen Nord Stream har avbrutits för vintersäsongen.**

**Finland. Gulf of Finland. Pipelaying operations for the Nord Stream gas pipeline suspended for the winter season.**

Ref: TM/UfS/NtM 3-4/69/2011 (T)

### **Putkenlaskualus Solitairin kotiuttaminen**

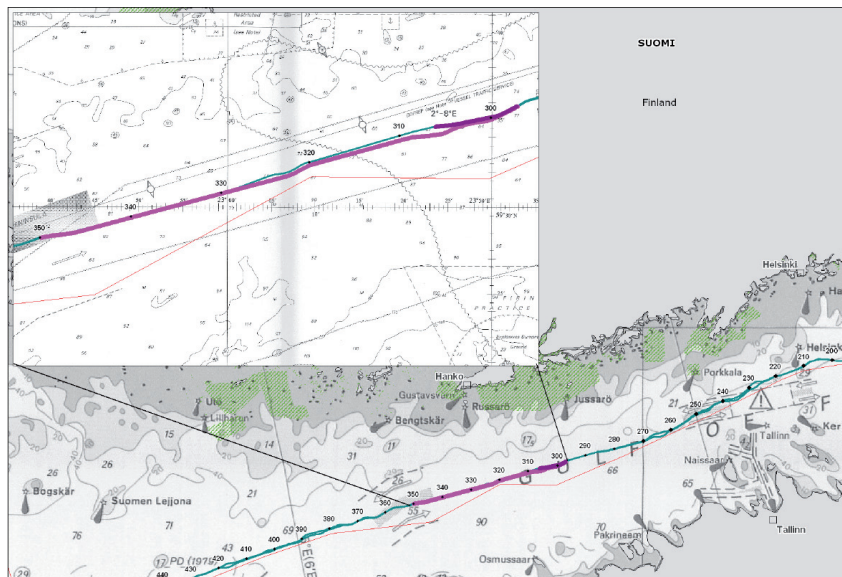
Putkenlaskualus Solitairin ja putkenlaskulaivaston muiden alusten kotiuttaminen. Solitaire keskeytti putkenlaskun 14. helmikuuta 2011 jäätilanteen kehittymisen vuoksi. Töitä jatketaan jättienlähdön jälkeen toukokuussa 2011.

### **Demobilisering av Solitaire**

Demobilisering av rörlägningsfartyget Solitaire inklusive övriga fartyg i Solitaires anläggningsflotta. Den 14.2.2011 avbröt Solitaire rörläggningen på grund av utvecklingen av isläget. Solitaire återupptar rörläggningen efter islossningen i maj 2011.

## Demobilization of the Solitaire pipelay barge

We hereby announce on the demobilization of the Solitaire pipelay barge including other vessels in the Solitaire fleet. On 14th February 2011 the Solitaire laid down the pipeline operations due to the development of sea ice. The pipelay operations will resume in May 2011 after the winter ice interruption.



(Nord Stream/LV/TV/FTA, Helsinki/Helsingfors 2011)

---

**Suomi.** Suomenlahden reittijakojärjestelmät Porkkalan majakasta etelään ja Kalbådagrundin majakasta etelään ovat tilapäisesti poissa käytöstä jääolosuhteiden takia.

**Finland.** Finska vikens trafiksepareringssystem söder om Porkala fyr och söder om Kalbådagrund fyr är tillfälligt ur bruk på grund av isförhållandena.

**Finland.** The traffic separation schemes in the Gulf of Finland south of Porkkalanniemi Lighthouse and south of Kalbådagrund Lighthouse are temporarily out of use due to ice conditions.

Ajankohta: Toistaiseksi

Tidpunkt: Tills vidare

Time: Until further notice

Nr	Nimi/Namn/Name	WGS 84	
11400	Porkkala	59°52.14'N	24°18.17'E
	Q(3)WRG.20s 21m 12M		
627	Kalbådagrund	59 59.14	25 35.93
	LF(4)W.30s 27m 12M		
	Racon (K)		

(LV/TV/FTA, Helsinki/Helsingfors 2011)

---



## **NAVAREA ONE**

### **91. NAVAREA ONE 028**

SCOTLAND, EAST COAST. FIRTH OF FORTH. CHART BA 735 (INT 1545).  
INCHKEITH LIGHT, 56-02.0N 003-08.2W, RANGE TEMPORARILY REDUCED TO  
10 MILES.

### **92. NAVAREA ONE 029**

1. NAVAREA ONE MESSAGES IN FORCE AT 111000 UTC FEB 11:

2008 SERIES: 341.

2010 SERIES: 056 106 196 317 358 369.

2011 SERIES: 003 011 013 020 022 024 026 027 028 029.

NOTES:

A. TEXTS OF NAVAREA ONE MESSAGES ARE PRINTED IN WEEKLY EDITIONS  
ON NOTICES TO MARINERS.

B. NAVAREA ONE MESSAGES LESS THAN 42 DAYS OLD (003/11 ONWARD)  
ARE CURRENTLY INCLUDED ON RELEVANT SAFETYNET AND/OR NAVTEXT  
BROADCASTS.

2. CANCEL 025/11 (GA65)(EA88)(OA94).

### **93. NAVAREA ONE 030**

SELF CANCELLING. CANCEL NAVAREA ONE 020/11 (GJ94)(EJ94)(OJ94). GPS.  
PRN 10 USABLE

### **94. NAVAREA ONE 031**

ENGLAND, EAST COAST

APPROACHES TO THE WASH CHART BA 108

1. LIGHT BUOYS MARKING LIMITS OF WINDFARM UNDER CONSTRUCTION  
ESTABLISHED AS FOLLOWS:

A. NORTH CARDINAL 53-15.17N 000-30.35E

B. SPECIAL 53-13.80N 000-30.94E

C. EAST CARDINAL 53-12.45N 000-31.46E

D. SPECIAL 53-10.97N 000-31.50E

E. EAST CARDINAL 53-09.07N 000-31.49E

F. EAST CARDINAL 53-07.54N 000-29.79E

G. WEST CARDINAL 53-09.45N 000-28.05E

H. WEST CARDINAL 53-14.67N 000-27.02E

2. FORMER BUOYAGE LYNN WIND FARM SE, E AND NE DISCONTINUED

### **95. NAVAREA ONE 032**

1. RIGLIST. CORRECT AT 140600 UTC FEB 11

SOUTHERN NORTH SEA: 51 TO 55N.

52-11.5N 004-08.2E NOBLE LYNDA BOSSLER NEW

54-10.0N 003-06.2E NOBLE RONALD HOOPE

54-34.3N 000-30.9E ENSCO 72

## NORTH SEA: 55 TO 60N, EAST OF 5W AND THE BALTIC SEA.

56-22.9N 004-14.2E	MAERSK GIANT	
56-34.8N 002-30.4E	OCEAN PRINCESS	
56-48.3N 000-46.1E	GSF GALAXY 2	
56-54.9N 002-24.0E	ROWAN GORILLA 6	
56-57.6N 001-48.4E	ROWAN GORILLA 5	
57-10.2N 002-15.6E	SEDCO 711	
57-11.1N 001-54.8E	ENSCO 101	
57-28.0N 000-18.4E	NOBLE TON VAN LANGEVELD	NEW
57-43.9N 003-35.8W	PAUL B LLOYD JNR	
57-58.3N 001-51.7E	OCEAN NOMAD	
58-01.6N 001-06.6E	STENA SPEY	
58-14.3N 001-34.3E	BYFORD DOLPHIN	
58-25.2N 000-32.9W	SEDCO 704	
58-25.4N 001-43.4E	WEST EPSILON	
58-34.1N 001-42.2E	OCEAN VANGUARD	
58-45.8N 001-13.0E	JW MCLEAN	
58-52.4N 002-15.7E	BREDFORD DOLPHIN	
59-03.9N 001-45.3E	SONGA DELTA	
59-09.7N 001-36.9E	WEST PHOENIX	
59-16.6N 001-55.6E	TRANSOCEAN WINNER	
59-31.9N 001-24.4E	GSF ARTIC 3	
59-35.2N 002-05.2E	SONGA DEE	

## NORWEGIAN SEA: NORTH OF 60N, EAST OF 5W.

60-32.5N 001-52.7E	SEDCO 714	
60-44.0N 003-36.1E	STENA DON	
60-45.3N 003-26.5E	SONGA TRYM	
61-04.1N 002-07.0E	DEEPSEA ATLANTIC	
61-15.7N 003-21.5E	BIDEFORD DOLPHIN	
61-20.3N 003-57.4E	TRANSOCEAN SEARCHER	
61-28.0N 001-32.1E	TRANSOCEAN JOHN SHAW	
62-39.2N 001-07.3W	STENA CARRON	
63-26.8N 005-54.8E	AKER BARENTS	
63-38.0N 005-18.0E	WEST NAVIGATOR	
64-35.4N 007-10.6E	TRANSOCEAN LEADER	NEW
64-46.8N 006-59.5E	TRANSOCEAN ARTIC	NEW
65-02.4N 006-56.3E	SCARABEO 5	
65-21.8N 007-20.2E	DEEPSEA BERGEN	
65-42.2N 007-35.4E	BORGLAND DOLPHIN	
66-00.3N 008-01.9E	AKER SPITSBERGEN	
71-12.0N 020-54.9E	POLAR PIONEER	

SOUTH AND WEST COASTS OF THE BRITISH ISLES.

NOTES:

A. RIGS ARE PROTECTED BY A 500 METRE SAFETY ZONE.

B. ACP - ADJACENT TO CHARTED PLATFORM.

2. CANCEL 027/11.

**96. NAVAREA ONE 035**

ENGLAND, SOUTH COAST. POOLE BAY APPROACHES. CHART BA 2615

ANVIL POINT LIGHT 50-35.5N 001-57.6W RANGE PERMANENTLY

REDUCED TO 9 MILES AND EXHIBITED DURING HOURS OF

DARKNESS ONLY.