

I Suomenlahti – Finska viken – Gulf of Finland***177.(T)**21, 952
B/634/634_2**Suomi. Raasepori. Tammisaari. Pohjan sillat avattu liikenteelle.****Finland. Raseborg. Ekenäs. Broarna i Pojo öppnat för trafik.****Finland. Raasepori. Tammisaari. Bridges in Pohja reopened for traffic.**

Ref: TM/UfS/NtM 2/24/2011(T) kumotaan/utgåar/cancelled

Paikka – Position – Position

WGS 84	
59°59.00'N	23°25.58'E

(LV/TV/FTA, Helsinki/Helsingfors 2011)

***178.(P)**20, 20_B
B/632/632_1**Suomi. Inkoo. Åkerholmen. Abborrgrundet-Inkoo -väylä (5.0 m). Poistetut linjamerkit. Karttamerkinän muutos.****Finland. Ingå. Åkerholmen. Farleden Abborrgrundet-Ingå (5.0 m). Indragna ensmärken. Ändrad kartmarkering.****Finland. Inkoo. Åkerholmen. Abborrgrundet-Inkoo channel (5.0 m). Discontinued leading beacons. Amend chart.**

Ajankohta: 30.6.2011 mennessä

Tidpunkt: senast 30.6.2011

Time: by 30 June 2011

Poista linjamerkit – Stryk ensmärkena – Delete leading beacons:

	Nr		WGS 84	
1)	20566	al., nedre, front	59°59.3416'N	23°53.8298'E
2)	20567	yl., övre, rear	59 59.3529	23 53.8466

(LV/TV/FTA, Helsinki/Helsingfors 2011)

*179.

20,20_B
B/632/632_1

Suomi. Inkoo. Inkoon väylä (13.0 m). Strömsö-Storramsjo-venereitti (1.2 m).
Syyvystietojen muutokset. Karttamerkinnän muutos.

Finland. Ingå. Ingåleden (13.0 m). Båtrutten Strömsö-Storramsjo (1.2 m). Ändrad djupinformation. Ändrad kartmarkering.

Finland. Inkoo. Inkoo channel (13.0 m). Strömsö-Storramsjo small craft route (1.2 m). Amended depth information. Amend chart.

Syyvystietojen muutokset – Ändrad djupinformation – Amended depth information

			WGS 84	Kartta/ Kort/Chart
1)	Poista	1.4 m	59°59.5411'N	20, B/632
	Stryk		23°54.1055'E	
	Delete			
2)	Poista	1.4 m	59 59.5294	20, B/632
	Stryk		23 54.4132	
	Delete			
3)	Lisää	2.0 m	59 59.5282	20, 20_B, B/632/632_1
	Inför		23 54.4439	
	Insert			
4)	Lisää	14.4 m	60 00.6062	20, B/632
	Inför		23 57.1546	
	Insert			
5)	Poista	14.2 m	60 00.5902	20, B/632
	Stryk		23 57.3169	
	Delete			
6)	Poista	2.3 m	59 59.5182	20_B, B/632_1
	Stryk		23 54.4550	
	Delete			

*180.

18,192, 952

A/625/626

B/625/626

A, B INDEX/GENERAL

Suomi. Helsinki. Ramsinniemi-Strömsinlahti-väylä (2.4 m). Väylälinjauksen muutos. Turvalaitemuutokset. Karttamerkinnän muutos.

Finland. Helsingfors. Farleden Ramsöuddens-Strömsöviken (2.4 m). Ändrad farledsdragning. Ändrad utprickning. Ändrad kartmarkering.

Finland. Helsinki. Ramsinniemi-Strömsinlahti channel (2.4 m). Amended channel alignment. Amended buoyage. Amend chart.

A. Väylälinjauksen muutos - Ändrad farledsdragning - Amended channel alignment

	WGS 84		
1)	60°11.4314'N	25°05.2696'E	Ramsinniemi - Ramsöuddens
2)	60 11.6240	25 04.9213	
3)	60 11.8425	25 04.1035	Strömsinlahti - Strömsviken

Poista vanha keskilinja.

Stryk den befintliga mittlinjen.

Delete existing centre line.

B. Siirretty viitta - Flyttad prick - Spar buoy moved

Nr		WGS 84	
12616	Oikea	Paikasta/Från/From	Paikkaan/Till/To
	SB	60°11.7708'N	60°11.7430'N
	Starboard	25°04.5301'E	25°04.5473'E

C. Tarkistettu viitan sijainti - Prickens position kontrollerad - Adjusted spar buoy position.

Nr		WGS 84	
12617	Pohjois-Nord-North	60°11.6087'N	25°04.8944'E

(LV/TV/FTA, Helsinki/Helsingfors 2011)

***181.(P)**952,17
A/621/622**Suomi. Porvoo. Hakasalons väylä (4.5 m). Uusi viitta. Karttamerkintä.****Finland. Borgå. Hakasaloledden (4.5 m). Ny prick. Kartmarkering.****Finland. Porvoo. Hakasalo channel (4.5 m). New spar buoy. Insert in chart.**

Ajankohta: 30.5.2011 mennessä

Tidpunkt: senast 30.5.2011

Time: by 30 May 2011

Lisää turvavesimerkki – Inför mittledsmärke – Insert safe water mark: (INT 1 130.5)

Nr		WGS 84	
75970	Viitta	60°12.5319'N	25°42.8624'E
	Prick		
	Spar buoy		

(LV/TV/FTA, Helsinki/Helsingfors 2011)

***182. (P)**14, 15, 951
A/611/611_1/613/613_3
A INDEX**Suomi. Kotka. Keihässalmi-Liustit venereitti (1.2 m). Väylä muutettu venereittiksi. Venereitin linjauksen muutos. Turvalaitemuutokset. Karttamerkinnän muutos.****Finland. Kotka. Båtrutten Keihässalmi-Liustit (1.2 m). Farled ändrad till båttrutt. Ändrad dragning av båttrutten. Ändrad utprickning. Ändrad kartmarkering.****Finland. Kotka. Keihässalmi-Liustit small craft route (1.2 m). Channel changed into small craft route. Amended small craft route alignment. Amended buoyage. Amend chart.**

Ajankohta: 31.5.2011 mennessä

Tidpunkt: senast 31.5.2011

Time: by 31 May 2011

A. Väylä on muutettu venereitiksi seuraavien pisteiden välillä - Farleden har ändrats till båtrutt mellan följande punkter - The channel has been changed into a small craft route between the following positions:

	WGS 84	
1)	60°25.3232'N	26°40.1162'E
2)	60 27.1142	26 47.5325

Venereitit merkitään vain merikarttasarjoille.

Båtrutterna utmärks bara i sjökortsserierna.

The small craft routes are marked only in chart folios.

B. Venereitin keskilinja – Båtruttens mittlinje – Route centre line

	WGS 84		
1)	60°25.3232'N	26°40.1162'E	Alku/begynnelsep./starting point
2)	60 25.2212	26 42.5168	
3)	60 25.4750	26 42.9259	
4)	60 26.3332	26 43.1632	
5)	60 26.5914	26 43.5363	
6)	60 26.7994	26 44.7448	
7)	60 26.8686	26 44.8407	
8)	60 26.9093	26 44.8558	
9)	60 27.0822	26 44.8651	
10)	60 27.1169	26 44.8869	
11)	60 27.1168	26 44.9367	Risteys/korsning/crossing
12)	60 27.1158	26 46.0156	Risteys/korsning/crossing
13)	60 27.1142	26 47.5325	Loppu/ändpunkt/end point

Poista vanha keskilinja.

Stryk den befintliga mittlinjen.

Delete existing centre line.

C. Siirretyt valaisemattomat viitat – Flyttade obelysta prickar – Unlighted spar buoys moved

	Nr		WGS 84	
			Paikasta/Från/From	Paikkaan/Till/To
1)	2142	Oikea	60°26.5311'N	60°26.5762'N
		SB	26°43.6367'E	26°43.5594'E
		Starboard		

2)	2154	Vasen	60 26.8673	60 26.8700
		BB	26 44.8352	26 44.8360
		Port		
3)	2152	Oikea	60 26.8639	60 26.8686
		SB	26 44.8422	26 44.8471
		Starboard		
4)	2156	Oikea	60 27.1027	60 27.1027
		SB	26 44.8822	26 44.8847
		Starboard		
5)	56233	Vasen	60 27.0992	60 27.0971
		BB	26 44.8663	26 44.8662
		Port		

D. Uusi valaisematon viitta – Ny obelyst prick - New unlighted spar buoy

Nr		WGS 84	
75899	Oikea-SB-Starboard	60°27.0859'N	26°44.8755'E

E. Viittojen tarkistettu sijainti – Prickarnas position kontrollerad – Adjusted spar buoy positions

			WGS 84	
1)	2150	Vasen-BB-Port	60°26.8057'N	26°44.7314'E
2)	56990	Etelä-Syd-South	60 27.1407	26 44.9761

(LV/TV/FTA, Helsinki/Helsingfors 2011)

***183.**

14, 138, 951
A/609/609_1
A INDEX

Suomi. Kotka. Liustit–Kotkan vanha satama-venereitti (0.9 m). Kotkan matkustajasataman väylä (4.7 m). Poistetut väylänosat. Uudet pistolaiturit. Karttamerkinän muutos.

Finland. Kotka. Båtrutten Liustit–Kotkan vanha satama (0.9 m). Farleden Kotkan matkustajasatama (4.7 m). Indragna farledsavsnitt. Nya pিরer. Ändrad kartmarkering.

Finland. Kotka. Liustit–Kotkan vanha satama small craft route (0.9 m). Kotkan matkustajasatama channel (4.7 m). Discontinued channel sections. New piers. Amend chart.

Yksityiskohtia: Kotkan matkustajasatamaan on rakennettu uusia pistolaitureita. Laitureiden kohdalta on poistettu väylänosa.

Detaljer: Kotka passagerarhamn har försetts med nya pিরer. Ett farledsavsnitt har indragits vid pিরerna,

Details: The Kotka passenger harbour has been furnished with new piers. A channel section has been discontinued at the piers.

**1. Venereitti – Båtrutten – Small craft route:
Liustit-Kotkan vanha satama (0.9 m)**

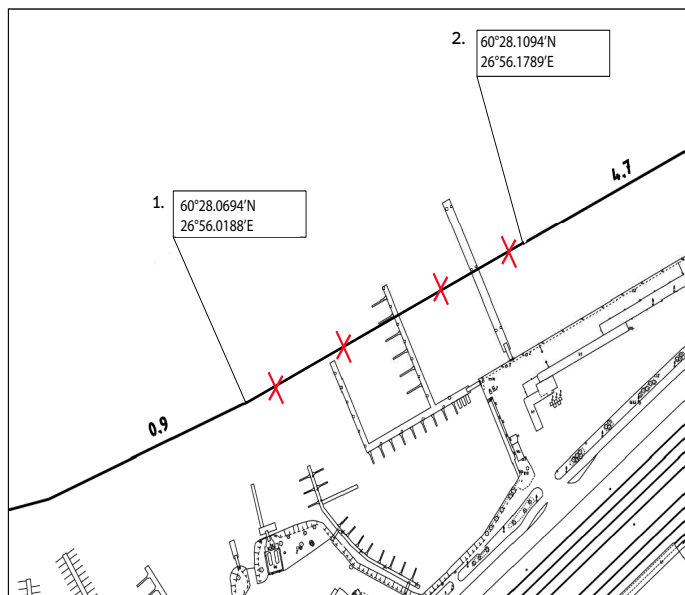
Uusi päätepiste – Ny ändpunkt – New end point		
WGS 84		
60°28.0694'N	26°56.0188'E	Matkustajasatama

2. Väylä – Farleden – Channel: Kotkan matkustajasatama (4.7 m)

Uusi päätepiste – Ny ändpunkt – New end point		
WGS 84		
60°28.1094'N	26°56.1789'E	Matkustajasatama

3. Poista väylälinja seuraavien pisteiden väliltä – Stryk farledslinjen mellan följande punkter – Delete navigation line between the following positions:

WGS 84		
60°28.0694'N	26°56.0188'E	Alku/begynnelsep./starting point
60 28.1094	26 56.1789	Loppu/ändpunkt/end point



Suomi. Kotka. Kivisilta-Välilaituri-väliset väylät. Nopeusrajoitukset.**Finland. Kotka. Farlederna mellan Kivisilta och Välilaituri. Fartbegränsningar.****Finland. Kotka. The channels between Kivisilta and Välilaituri. Speed limits.**

Ajankohta: 1.5.2011 alkaen

Tidpunkt: Från 1 maj 2011

Time: From 1 May 2011

Liikennevirasto on asettanut Kotkan Kivisillan ja Välilaiturin välisille väyläosuuksille seuraavat nopeusrajoitukset ja aallokon aiheuttamiskiellot:

Trafikverket har infört följande fartbegränsningar och förbud att orsaka svall i farledsavsnitten mellan Kivisilta och Välilaituri i Kotka.

The Finnish Transport Agency has issued the following speed restrictions and prohibitions to create wash in the channel sections between Kivisilta and Välilaituri in Kotka.

A. Nopeusrajoitus 6 km/h seuraavien pisteiden välillä – Fartbegränsning 6 km/h mellan följande punkter – Speed limit 6 km/h between the following positions.**1. Venereitti – Båtrutten – Small craft route:****Liustit-Kotkan vanha satama (0.9 m)**

	WGS 84		
1)	60°27.91'N	26°55.20'E	Kivisalmi
2)	60 28.07	26 56.03	Matkustajasatama

2. Väylä – Farleden – Channel: Kotkan matkustajasatama (4.7 m)

	WGS 84		
1)	60°28.07'N	26°56.03'E	Matkustajasatama
2)	60 28.20	26 56.45	Hietanen Etelä

B. Nopeusrajoitus 10 km/h seuraavien pisteiden välillä – Fartbegränsning 10 km/h mellan följande punkter – Speed limit 10 km/h between the following positions**1. Väylä – Farleden – Channel:****Kotkan matkustajasatama (4.7/5.5/6.4 m)**

	WGS 84		
1)	60°28.20'N	26°56.45'E	Hietanen Etelä
2)	60 28.50	26 56.68	Risteys/korsning/crossing

2. Väylä – Farleden – Channel: Puolanlaituri (8.5 m)

	WGS 84		
1)	60°28.32'N	26°56.42'E	Hietanen Etelä
2)	60 28.49	26 57.07	Välilaituri

Rajoitukset on merkitty maastoon. Ks karttaliite.

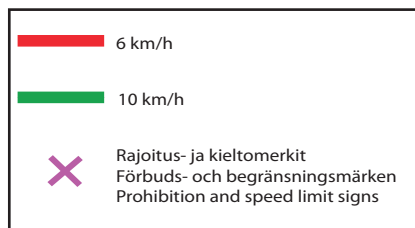
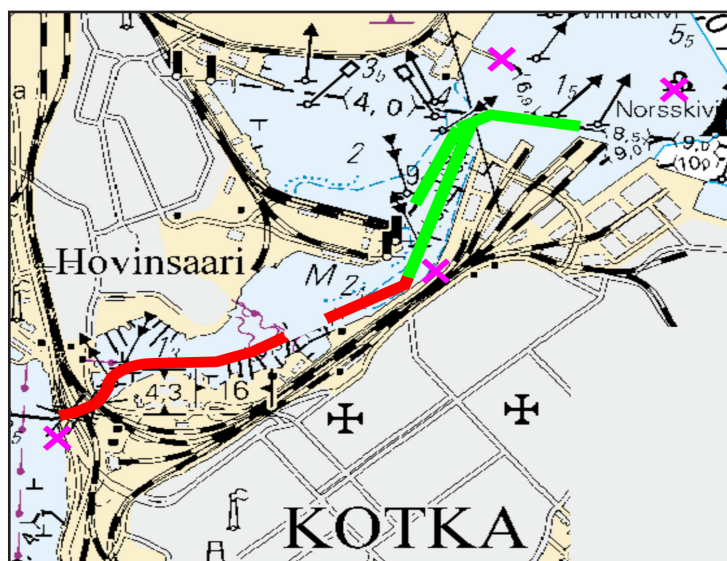
Rajoitukset eivät koske virka-, sairaankuljetus ja pelastustoimen suorittamista tai muusta syystä välttämätöntä vesikulkuneuvoilla liikkumista eikä puolustusvoimien toimintaa.

Begränsningarna har märkts ut i terrängen. Se kartskiss.

Begränsningarna gäller inte sjötrafik som är nödvändig för utförande av tjänsteuppdrag, sjuktransporter eller räddningsåtgärder eller av andra motsvarande orsaker och inte heller försvarsmaktens verksamhet.

The restrictions have been marked in the terrain. See chartlet.

The restrictions do not apply to the watercraft traffic necessary in order to perform official duties, patient transports or rescue operations or for any other corresponding reason, or to the activities of the Defence Forces.



(LV/TV/FTA, Helsinki/Helsingfors 2011)

**II Saaristomeri ja Ahvenanmeri
Skärgårdshavet och Ålands hav
Archipelago Sea and Sea of Åland**

***185.**

25,26,952,953,
D/708/718
D INDEX/GENERAL
B INDEX

Suomi. Länsi-Turunmaa. Nauvo. Orhisaari–Nauvo -väylä (4.3 m). Poistettu väylänosa. Karttamerkinän muutos.

Finland. Väståboland. Nagu. Farleden Orhisaari–Nagu (4.3 m). Indraget farledsavsnitt. Ändrad kartmarkering.

Finland. Länsi-Turunmaa. Nagu. Orhisaari–Nauvo channel (4.3 m). Discontinued channel section. Amend chart.

Poista väylä seuraavien pisteiden väliltä – Stryk farleden mellan följande punkter
– Delete channel between the following positions:

	WGS 84		
1)	60°12.812'N	21°53.989'E	Alku/begynnelsep./starting point
2)	60 12.417	21 53.361	Loppu/ändpunkt/end point

(LV/TV/FTA, Turku/Åbo 2011)

***186.**

29
D/725

Suomi. Länsi-Turunmaa. Iniö. Torsholma – Iniö – Laupunen -väylä (3.5 m). Poistetut linjamerkit. Karttamerkinän muutos.

Finland. Väståboland. Iniö. Farleden Torsholma – Iniö – Laupunen (3.5 m). Indragna ensmärken. Ändrad kartmarkering.

Finland. Länsi-Turunmaa. Iniö. Torsholma – Iniö – Laupunen channel (3.5 m). Discontinued leading beacons. Amend chart.

Poista linjamerkit – Stryk ensmärkena – Delete leading beacons:

	Nr		WGS 84	
1)	21959	al., nedre, front	60°23.8404'N	21°17.1590'E
2)	21960	yl., övre, rear	60 23.8241	21 16.6782

(LV/TV/FTA, Turku/Åbo 2011)

III Pohjanlahti – Bottniska viken – Gulf of Bothnia***187.**

40, 5
C, D/734
E/800/801

Suomi. Selkämeri. Isokari. Isokari–Lövsjär-väylä (10.0m). Poistettu tutkamajakka.

Finland. Bottenhavet. Enskär. Farleden Enskär–Lövsjär (10.0 m). Indragen radarfyr.

Finland. Sea of Bothnia. Isokari–Lövsjär channel (10.0 m). Withdrawn radar transponder.

Linjamerkki Hauterin tutkamajakka on poistettu toiminnasta

Ensmärket Hauteris radarfyr har indragits.

Radar transponder of the leading light Hauteri has been discontinued.

Nr	Nimi/Namn/Name	WGS 84	
3102	Hauteri	60°39.8949'N	21°04.2519'E
	alempi, nedre, front		
Poista			
Stryk	Racon (T)		
Delete			

(LV/TV/FTA, Turku/Åbo 2011)

IV Itämeri – Östersjön – Baltic Sea

*188.(T)

935, 953
SWE 6, 61, 619

Ruotsi. Pohjois-Itämeri. TSS South Åland Sea. Valopoiju Armbågen Östra palautettu toimintaan. AIS-lähetin.

Sverige. Norra Östersjön. TSS South Åland Sea. Lysboj Armbågen Östra återutsatt efter vintern. AIS etablerad.

Sweden. Northern Baltic. TSS South Åland Sea. Light-buoy Armbågen Östra re-established after winter. AIS established.

TM/UfS/NtM 7/118/2011(T) kumotaan/utgår/cancelled

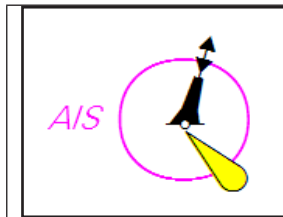
Valaistu itäpoiju Armbågen on jälleen toiminnassa. Poiju on varustettu AIS-lähettimellä.

Ost-kardinal lysboj Armbågen Östra är återutsatt efter vintern. Bojen är utrustad med AIS

East cardinal light-buoy Armbågen Östra is re-established after winter. The buoy is equipped with an AIS transmitter.

		WGS-84	
Valopoiju Armbågen	Itä	59°35.4'N	19°55.2'E
Lysboj Armbågen	Ost		
Light-buoy Armbågen	East		

Lisää AIS-tunnus kartalle – Inför AIS i sjökortet – Insert AIS in chart



(Ufs 347/7095, Norrköping 2011)

VI Sisävesistöt – Inlandsfarvattnen – Inland Waterways

*189.

L/205

Suomi. Vuoksen vesistö. Puumala. Lisätty kaapeli välille Lammassaari-Parkonniemi. Kaapeli alittaa Saimaan kanavan suu –Puumala -väylän (4.2 m). Karttamerkintä.

Finland. Vuoksens vattendrag. Puumala. Kabel utlagd mellan Lammassaari och Parkonniemi. Kabeln går under farleden Saimaan kanavan suu–Puumala (4.2 m). Kartmarkering.

Finland. Vuoksi watercourse. Puumala. Submarine cable laid between Lammassaari and Parkonniemi. The cable passes under the Saimaan kanavan suu–Puumala channel (4.2 m). Insert in chart.

Lisää kaapeli – Inför kabel – Insert submarine cable:

	WGS 84		
1)	61°23.7634'N	28°12.3429'E	Lammassaari
2)	61 23.7279	28 12.4094	
3)	61 23.7233	28 12.4805	
3)	61 23.8213	28 13.0995	Parkonniemi

(LV/TV/FTA, Lappeenranta/Villmanstrand 2011)

*190.

410

L/218

M/225

Suomi. Vuoksen vesistö. Savonlinna. Laskettu paineviemäri. Karttamerkintä.

Finland. Vuoksens vattendrag. Nyslott. Tryckledning för avlopp utlagd. Kartmarkering.

Finland. Vuoksi watercourse. Savonlinna. Submarine pressure sewer laid. Insert in chart.

Lisää paineviemäri seuraavien pisteiden välille – Inför tryckledning för avlopp mellan följande punkter – Insert pressure sewer between the following positions:

	WGS 84		
1)	61°52.1021'N	28°49.4810'E	Poukkusilta
2)	61 52.2408	28 49.5428	Kirkkoniemi

(LV/TV/FTA, Lappeenranta/Villmanstrand 2011)

***191.**

433/433_A
M/234/234_1

Suomi. Vuoksen vesistö. Kuopio. Laskettu kaapeli välille Risto– Lehtoniemi. Karttamerkintä.

Finland. Vuoksens vattendrag. Kuopio. Kabel utlagd mellan Risto och Lehtoniemi. Kartmarkering.

Finland. Vuoksi watercourse. Kuopio. Submarine cable laid between Risto and Lehtoniemi. Insert in chart.

Lisää kaapeli seuraavien pisteiden välille – Inför kabel mellan följande punkter – Insert submarine cable between the following positions:

	WGS 84		
1)	62°52.2672'N	27°41.4811'E	Risto
2)	62 52.2049	27 41.8469	Lehtoniemi

(LV/TV/FTA, Lappeenranta/Villmanstrand 2011)

***192.**

433, 433_D
M/235/235_1

Suomi. Vuoksen vesistö. Siilinjärvi. Laskettu kaapeli välille Kuukkelinniemi-Saunasaari. Kaapeli alittaa Siilinjärven venesataman väylän (1.4 m). Karttamerkintä.

Finland. Vuoksens vattendrag. Siilinjärvi. Kabel utlagd mellan Kuukkelinniemi och Saunasaari. Kabeln går under farleden Siilinjärven venesatama (1.4 m). Kartmarkering.

Finland. Vuoksi watercourse. Siilinjärvi. Submarine cable laid between Kuukkelinniemi och Saunasaari. The cable passes under the Siilinjärven venesatama channel (1.4 m). Insert in chart.

Lisää kaapeli – Inför kabel – Insert submarine cable:

	WGS 84		
1)	63°03.4016'N	27°45.3254'E	Kuukkelinniemi
2)	63 03.5100	27 45.4491	
3)	63 03.6544	27 45.7003	Saunasaari

(LV/TV/FTA, Lappeenranta/Villmanstrand 2011)

*193.

426

Suomi. Vuoksen vesistö. Pielinen. Nurmes. Lisäys.

Finland. Vuoksens vattendrag. Pielinen. Nurmes. Tillägg.

Finland. Vuoksi watercourse. Pielinen. Nurmes. Addition.

Ref: TM/UfS/NtM 9/159/2011

Lisää sillalle - Inför för bron – Insert for bridge:

1) Alikulkukorkeus – Segelfri höjd – Vertical clearance 4 m

2) Silta-aukon vapaa leveys - Broöppningens fria bredd – Horizontal clearance of bridge opening 44.5 m

Paikka – Position – Position

WGS 84	
63°33.476'N	29°08.220'E
KKJ	
63°33.450'N	29°08.420'E

(LV/TV/FTA, Lappeenranta/Villmanstrand 2011)

*194.

J/311/312/313/313_1

Suomi. Kymijoen vesistö. Päijänne. Laskettu kaapeli välille Kuhmoinen–Suopelto. Kaapeli alittaa väylät: Virmailansaari–Kuhmoinen -väylä (1.8 m), Suopelto–Kuhmoinen -väylä (2.4 m), Sammalsaari–Sarvisalo -väylä (2.4 m), Purtisaari–Tehinniemi–Judinsalo -väylä (2.4 m). Pulkkilanharjun Karisalmi–Jyväskylä -väylä (2.4 m) ja Paatsalo–Rapalanniemi–Suopelto -väylä (2.4 m). Karttamerkintä.

Finland. Kymmene älvs vattendrag. Päijänne. Kabel utlagd mellan Kuhmoinen–Suopelto. Kabeln går under: farleden Virmailansaari–Kuhmoinen (1.8 m), farleden Suopelto–Kuhmoinen (2.4 m), farleden Sammalsaari–Sarvisalo (2.4 m), farleden Purtisaari–Tehinniemi–Judinsalo (2.4 m), farleden Pulkkilanharjun Karisalmi–Jyväskylä (2.4 m) och farleden Paatsalo–Rapalanniemi–Suopelto (2.4 m). Kartmarkering.

Finland. Kymijoki watercourse. Päijänne. Submarine cable laid between Kuhmoinen and Suopelto. The cable passes under: Virmailansaari–Kuhmoinen channel (1.8 m), Suopelto–Kuhmoinen channel (2.4 m), Sammalsaari–Sarvisalo channel (2.4 m), Purtisaari–Tehinniemi–Judinsalo channel (2.4 m). Pulkkilanharjun Karisalmi–Jyväskylä channel (2.4 m) and Paatsalo–Rapalanniemi–Suopelto channel (2.4 m). Insert in chart.

Lisää kaapeli – Inför kabel – Insert submarine cable:

WGS 84			
1)	61°33.4896'N	25°10.8482'E	Alku/begynnelsep./starting point
2)	61 33.3973	25 10.8894	
3)	61 33.0025	25 10.4622	
4)	61 32.8730	25 10.6494	
5)	61 32.8346	25 10.8778	
6)	61 32.8282	25 11.0695	
7)	61 32.8551	25 11.3274	
8)	61 32.9106	25 11.3462	
9)	61 32.9564	25 11.4313	
10)	61 32.9965	25 11.6194	
11)	61 32.9841	25 11.6767	
12)	61 32.7098	25 12.0869	
13)	61 32.6790	25 12.2159	
14)	61 32.6654	25 12.4318	
15)	61 32.4290	25 12.7480	
16)	61 32.0610	25 14.1147	
17)	61 31.8929	25 14.5742	

18)	61 31.4050	25 15.2890	
19)	61 31.2870	25 15.5649	
20)	61 31.0406	25 16.0817	
21)	61 30.7652	25 18.1408	
22)	61 30.6916	25 18.6325	
23)	61 30.7113	25 18.7946	
24)	61 30.6963	25 18.9012	
25)	61 30.5855	25 19.0973	
26)	61 30.4807	25 20.0879	
27)	61 30.4358	25 20.3011	
28)	61 30.4435	25 20.4471	
29)	61 29.3890	25 28.0341	
30)	61 29.0619	25 30.7667	
31)	61 29.0551	25 31.4922	
32)	61 29.0200	25 31.8540	
33)	61 29.1202	25 33.2808	
34)	61 29.1395	25 33.6847	
35)	61 29.3129	25 34.4290	
36)	61 29.4594	25 34.5705	
37)	61 29.4885	25 34.8356	
38)	61 29.5390	25 35.0039	
39)	61 29.5390	25 35.0639	
40)	61 29.5955	25 35.1508	
41)	61 29.6589	25 35.1023	Loppu/ändpunkt/end point

(LV/TV/FTA, Lappeenranta/Villmanstrand 2011)

***195.**

481

Suomi. Kymijoen vesistö. Puula. Laskettu viemäri ja vesijohto. Viemäri ja vesijohto alittavat Otava–Kekkolanniemi– Kangasniemi venereitin (1.5 m). Kart-tamerkintä.

Finland. Kymmene älvs vattendrag. Puula. Avlopp och vattenledning utlagda. Ledningarna går under båtrutten Otava– Kekkolanniemi–Kangasniemi (1.5 m). Kartmarkering.

Finland. Kymijoki watercourse. Puula. Sewer and water pipe laid. The sewer and waterpipe pass under the Otava–Kekkolanniemi– Kangasniemi small craft route (1.5 m). Insert in chart.

Lisää viemäri ja vesijohto– Inför avlopp och vattenledning – Insert sewer and water pipe:

	WGS 84		
1)	61°40.9047'N	27°02.6889'E	Alku/begynnelsep./starting point
2)	61 40.8130	27 03.0154	
3)	61 40.8009	27 03.1703	
4)	61 40.8658	27 03.2851	Loppu/ändpunkt/end point

(LV/TV/FTA, Lappeenranta/Villmanstrand 2011)

***196.**

481

Suomi. Kymijoen vesistö. Puula. Lisätty kaapeli välille Uitonniemi–Puulansalmi. Kaapeli alittaa Suonsalmi–Kortosalmi–Kekoniemen selkä -venereitin (1.5 m). Karttamerkintä.

Finland. Kymmene älvs vattendrag. Puula. Kabel utlagd mellan Uitonniemi och Puulansalmi. Kabeln går under Båtrutten Suonsalmi–Kortosalmi–Kekoniemen selkä (1.5 m). Kartmarkering.

Finland. Kymijoki watercourse. Puula. Submarine cable laid between Uitonniemi and Puulansalmi. The cable passes under the small craft route Suonsalmi–Kortosalmi–Kekoniemen selkä (1.5 m). Insert in chart.

Lisää kaapeli seuraavien pisteiden välille– Inför kabel mellan följande punkter – Insert submarine cable between the following positions:

	WGS 84		
1)	61°50.3050'N	26°26.2064'E	
2)	61 50.5454	26 26.2064	

(LV/TV/FTA, Lappeenranta/Villmanstrand 2011)

***197.**

O/531

Suomi. Kokemäenjoen vesistö. Hämeenlinna. Laskettu kaapeli. Kaapeli alittaa Tampere–Hämeenlinna -väylän (1.8 m) Karttamerkintä.

Finland. Kumo älvs vattendrag. Tavastehus. Kabel utlagd. Kabeln går under farleden Tammerfors–Tavastehus (1.8 m). Kartmarkering.

Finland. Kokemäkjoki watercourse. Hämeenlinna. Submarine cable laid.
The cable passes under the Tampere-Hämeenlinna channel (1.8 m). Insert in chart.

Lisää kaapeli seuraavien pisteiden välille– Inför kabel mellan följande punkter
– Insert submarine cable between the following positions:

	WGS 84	
1)	61°01.2477'N	24°26.2519'E
2)	61 01.2939	24 26.3835
	KKJ	
1)	61°01.2364'N	24°26.4482'E
2)	61 01.2826	24 26.5798

(LV/TV/FTA, Lappeenranta/Villmanstrand 2011)

*198.

P/533/533_1
O/526_1

Suomi. Kokemäenjoen vesistö. Valkeakoski. Laskettu viisi kaapelia. Niittysaari
–Selkäsaari -kaapeli alittaa Mallasvesi–Pälkäne–Kankahuvenlahti -väylän (1.5
m). Karttamerkintä.

Finland. Kumo älvs vattendrag. Valkeakoski. Fem kablar utlagda. Niittysaari-
Selkäsaari kabeln går under farleden Mallasvesi–Pälkäne– Kankahuvenlahti
(1.5 m). Kartmarkering.

Finland. Kokemäkjoki watercourse. Valkeakoski. Five submarine cables laid.
The Niittysaari-Selkäsaari cable passes under the Mallasvesi – Pälkäne–Kan-
kahuvenlahti channel (1.5 m). Insert in chart.

1) Lisää kaapeli – Inför kabel – Insert submarine cable:

	WGS 84		
1)	61°17.1361'N	24°04.2935'E	Kaitasaari
2)	61 17.1357	24 04.3750	
3)	61 17.1938	24 04.5657	Kaitasaari

2) Lisää kaapeli – Inför kabel – Insert submarine cable:

	WGS 84		
1)	61°17.1935'N	24°04.5675'E	Kaitasaari
2)	61 17.1658	24 04.5584	
3)	61 17.1294	24 04.6897	
4)	61 17.1303	24 04.9323	Niittysaari

3) Lisää kaapeli – Inför kabel – Insert submarine cable:

	WGS 84		
1)	61°17.0995'N	24°05.0749'E	Niittysaari
2)	61 17.0867	24 05.0989	
3)	61 17.0857	24 05.2720	Niittysaari

4) Lisää kaapeli – Inför kabel – Insert submarine cable:

	WGS 84		
1)	61°17.0995'N	24°05.0749'E	Niittysaari
2)	61 17.0740	24 05.0837	
3)	61 17.0062	24 05.0022	
4)	61 16.7893	24 04.8340	
5)	61 16.7713	24 04.8345	
6)	61 16.7401	24 04.8887	Selkäsaari

5) Lisää kaapeli – Inför kabel – Insert submarine cable:

	WGS 84		
1)	61°16.7402'N	24°04.8885'E	Selkäsaari
2)	61 16.7570	24 04.7894	
3)	61 16.6239	24 04.6521	
4)	61 16.5872	24 04.6924	Sointula

1) Lisää kaapeli – Inför kabel – Insert submarine cable:

	KKJ		
1)	61°17.1247'N	24°04.4929'E	Kaitasaari
2)	61 17.1243	24 04.5744	

3)	61 17.1824	24 04.7651	Kaitasaari
----	------------	------------	------------

2) Lisää kaapeli – Inför kabel – Insert submarine cable:

	KKJ		
1)	61°17.1821'N	24°04.7669'E	Kaitasaari
2)	61 17.1544	24 04.7578	
3)	61 17.1180	24 04.8891	
4)	61 17.1189	24 05.1317	Niittysaari

3) Lisää kaapeli – Inför kabel – Insert submarine cable:

	KKJ		
1)	61°17.0881'N	24°05.2742'E	Niittysaari
2)	61 17.0753	24 05.2983	
3)	61 17.0743	24 05.4713	Niittysaari

4) Lisää kaapeli – Inför kabel – Insert submarine cable:

	KKJ		
1)	61°17.0881'N	24°05.2742'E	Niittysaari
2)	61 17.0626	24 05.2830	
3)	61 16.9948	24 05.2015	
4)	61 16.7778	24 05.0333	
5)	61 16.7599	24 05.0338	
6)	61 16.7287	24 05.0880	Selkäsaari

5) Lisää kaapeli – Inför kabel – Insert submarine cable:

	KKJ		
1)	61°16.7288'N	24°05.0878'E	Selkäsaari
2)	61 16.7456	24 04.9887	
3)	61 16.6126	24 04.8514	
4)	61 16.5759	24 04.8917	Sointula

(LV/TV/FTA, Lappeenranta/Villmanstrand 2011)

199.*N/507**

Suomi. Kokemäenjoen vesistö. Kuru. Laskettu paineviemäri ja vesijohto. Kart-tamerkintä.

Finland. Kumo älvs vattendrag. Kuru. Tryckledning för avlopp och vattenled-ning utlagda. Kartmarkering.

Finland. Kokemäkijoki watercourse. Kuru. Pressure sewer and water pipe laid. Insert in chart.

Lisää viemäri ja vesijohto – Inför tryckledning för avlopp och vattenledning – Insert pressure sewer and water pipe:

	WGS 84		
1)	61°53.0276'N	23°44.1568'E	Alku/begynnelsep./starting point
2)	61 53.0380	23 44.1930	
3)	61 53.1033	23 44.1896	
4)	61 53.1199	23 44.2137	Loppu/ändpunkt/end point

(LV/TV/FTA, Lappeenranta/Villmanstrand 2011)

200.*N/515**

Suomi. Kokemäenjoen vesistö. Virrat. Laskettu kolme vesijohtoa. Kart-tamerkintä.

Finland. Kumo älvs vattendrag. Virrais. Tre vattenledningar utlagda. Kartmar-kering.

Finland. Kokemäkijoki watercourse. Virrat. Three submarine water pipes laid. Insert in chart.

1) Lisää vesijohto – Inför vattenledning – Insert water pipe:

	WGS 84		
1)	62°08.3711'N	23°47.4117'E	Oraniemi
2)	62 08.4020'	23 47.7336	
3)	62 08.3846	23 48.7050	
4)	62 08.3617	23 48.8746	
5)	62 08.3106	23 48.8545	
6)	62 08.2864	23 48.7797	Pieskanniemi

2) Lisää vesijohto – Inför vattenledning – Insert water pipe:

	WGS 84		
1)	62°08.4081'N	23°47.1787'E	Oraniemi
2)	62 08.4249	23 47.1100	
3)	62 08.4746	23 47.0726	
4)	62 08.4860	23 47.0916	Oraniemi

3) Lisää vesijohto – Inför vattenledning – Insert water pipe:

	WGS 84		
1)	62°10.4265'N	23°48.3692'E	Alku/begynnelsep./starting point
2)	62 10.4037	23 48.3864	
3)	62 10.3607	23 48.4985	
4)	62 10.3177	23 48.5560	
5)	62 10.2586	23 48.5560	
6)	62 10.2295	23 48.5208	Loppu/ändpunkt/end point

(LV/TV/FTA, Lappeenranta/Villmanstrand 2011)

VIII Tiedotuksia – Tillkännagivanden – Announcements

201. (T)

**17, 952
A/623**

Suomi. Etelä-Suomen talviväylä (9.0 m). Tilapäiset nopeusrajoitukset ja kiellot kumottu.

Finland. Södra Finlands vinterfarled (9.0 m). De temporära fartbegränsningarna och förbuden har upphävts.

Finland. Southern Finland's winter navigation route (9.0 m). The temporary speed limits and prohibitions have been lifted.

TM/Ufs/NtM 9/164/2011(T), 7/124/2011(T), 7/125/2011(T) kumotaan/utgår/
cancelled

Kaikki Etelä-Suomen talviväylää koskevat tilapäiset rajoitukset ja kiellot on kumottu. Väylä on normaalissa käytössä.

Alla temporära fartbegränsningar och förbud som gällt Södra Finlands vinterfarled har upphävts. Farleden är i normal användning.

All the temporary speed limits and prohibitions in Southern Finland's winter navigation route have been lifted. Channel is in normal use.

(LV/TV/FTA, Helsinki/Helsingfors 2011)

***202.(T)**

**18,192
A, B/625**

Suomi. Helsinki. Vuosaaren väylä (11.0 m). Talvikauden tilapäinen nopeusrajoitus kumottu.

Finland. Helsingfors. Nordsjöleden (11.0 m). Den temporära fartbegränsningen för vintersäsongen har upphävts.

Finland. Helsinki. Vuosaari channel (11.0 m). The temporary speed limit for the winter season has been lifted.

TM/Ufs/NtM, 3-4/45/2011(T) kumotaan/utgår/cancelled

Vuosaaren väylän (11.0 m) talvikauden nopeusrajoitukset välillä Vuosaari-Krokholmshället on kumottu.

Vintersäsongens fartbegränsningar i Nordsjöleden (11.0 m) mellan Nordsjö och Krokholmshället har upphävts.

The speed limits for the winter season in the Vuosaari channel (11.0 m) between Vuosaari and Krokholmshället have been lifted.

	WGS 84		
1)	60°12.61'N	25°12.54'E	Vuosaari, Nordsjö
2)	60 11.40	25 13.23	Krokholmshället

(LV/TV/FTA, Helsinki/Helsingfors 2011)

*203.

Suomi. Uusia merikarttapainoksia

Finland. Nya sjökortsupplagor.

Finland. New chart editions.

Ref: TM/UfS/NtM 30/485/2010

Nr	Oikaisupvm.	Myyntipvm.	Painos
	Rättelsedatum	I handeln	Upplaga
	Correction date	For sale	Edition
Merikarttasarja V			
Sjökortserie V	10.3.2011	1.4.2011	NEW CHART
Shart Folio V			

Merikarttasarja V (Savonlinna – Joensuu, 1:40 000)

Sjökortserie V (Nyslott – Joensuu, 1:40 000)

Shart Folio V (Savonlinna – Joensuu, 1:40 000)

Seuraavaksi ilmestyy: Merikarttasarja C

Härnäst utkommer: Sjökortserie C

Next will be published: Shart Folio C

(LV/TV/FTA, Helsinki/Helsingfors 2011)

NAVAREA ONE

204. NAVAREA 1 069

NORTH SEA. SAFETY ZONES, RADIUS 500 METRES ESTABLISHED AT FOL-
LOWING CHARTED AND UNCHARTED SUBSEA STRUCTURES:
CHART BA 274 AND 291. ANDREW FIELD, 58-14.30N 001-34.21E.
CHART BA 1233 (INT 1500). CLAIR FIELD, 60-44.18N 002-29.65W.
CHART BA 295. FALCON FIELD, 61-19.80N 000-59.36E.

205. NAVAREA 1 070

DOVER STRAIT TSS. SANDETTIE DEEP WATER ROUTE. CHART BA 323 (INT
1564). AIS AID TO NAVIGATION MMSI 992271112 ESTABLISHED AT SANDET-
TIE W LIGHT-BUOY 51-15.1N 001-54.5E.

206. NAVAREA 1 071.

SCOTLAND, EAST COAST. FIRTH OF FORTH. CHART BA 735(INT 1545).
INCHKEITH LIGHT, 56-02.0N 003-08.2W, RANGE PERMANENTLY REDUCED TO
14 MILES.

207. NAVAREA 1 072

SELF CANCELLING. CANCEL NAVAREA I 068/11 (OA82). OPERATION COM-
PLETED.

208. NAVAREA 1 073

UNITED KINGDOM.
GMDSS. MARITIME SAFETY INFORMATION MF BROADCAST FREQUENCY
CHANGES:
1. WEF 040001 UTC APR 11 CHANGES WILL BE MADE TO HMC G MF TRANSMIT-
TING FREQUENCIES:
A. MRCC HUMBER - TX ON 2226 KHZ WILL CHANGE TO 1925 KHZ.
B. MRCC FALMOUTH - TX ON 2226 KHZ WILL CHANGE TO 1880 KHZ.
2. CANCEL THIS MESSAGE 040001 UTC MAY 2011.

209. NAVAREA 1 082

ENGLAND, SOUTH-WEST COAST.
ISLES OF SCILLY. CHART BA 2565 (INT 1700).
PENINNIS HEAD LIGHT, 49-54.3N 006-18.2W, RANGE PERMANENTLY RE-
DUCED TO 9 MILES.