

***I Suomenlahti – Finska viken – Gulf of Finland*****\*292.****20, 20\_B  
B/632/632\_1****Suomi. Inkoo. Åkerholmen. Abborgrundet–Inkoo (5.0 m). Poistetut linjamerkit. Karttamerkinnän muutos.****Finland. Ingå. Åkerholmen. Farleden Abborgrundet–Ingå (5.0 m). Indragna ensmärken. Ändrad kartmarkering.****Finland. Inkoo. Åkerholmen. Abborgrundet–Inkoo channel (5.0 m). Discontinued leading beacons. Amend chart.**

TM/UfS/NtM 10/178/2011 (P) vahvistetaan, bekräftas, confirmed.

**Poista linjamerkit – Stryk ensmärkena – Delete leading beacons:**

	Nr		WGS 84	
1.	20566	al., nedre, front	59°59.3416'N	23°53.8298'E
2.	20567	yl., övre, rear	59 59.3529	23 53.8466

(LV/TV/FTA, Helsinki/Helsingfors 2011)

**\*293.****19,19\_A  
B/630****Suomi. Kirkkonummi. Kantvik. Uudet valotunnukset. Karttamerkinnän muutos.****Finland. Kyrkslätt. Kantvik. Ny fyrkaraktär. Ändrad kartmarkering.****Finland. Kirkkonummi. Kantvik. New light character. Amend chart.****Linjamerkkien uudet valotunnukset – Ny fyrkaraktär för ensmärkena – New light character of leading beacons:**

Nr	Nimi/Namn/Name	WGS 84	
58442	Handsken	60°01.4241'N	24°19.3011'E
	alempi, nedre, front		
	<b>Q.R</b>		

58445	Handsken	60 02.1909	24 19.9670
	ylempi, övre, rear		
	<b>LFLR.6s</b>		

(LV/TV/FTA, Helsinki/Helsingfors 2011)

---

**\*294.**

**19,19\_A**  
**B/629/629\_2**

**Suomi. Porkkala. Etelä-Suomen talviväylä (9.0 m). Väyläalueen muutos. Turvalaitemuutokset. Karttamerkinnän muutos.**

**Finland. Porkkala. Södra Finlands vinterfarled (9.0 m). Ändrat farledsområde. Ändrad utprickning. Ändrad kartmarkering.**

**Finland. Porkkala. Southern Finland's winter navigation route (9.0 m). Fairway area amended. Amended buoyage. Amend chart.**

TM/UfS/NtM 13/247/2011(P) vahvistetaan, bekräftas, confirmed.

**I. Väyläalueen muutos - Ändrat farledsområde - Fairway area amended.**

**A. Vasen reunalinja – Vänstra begränsningslinjen – Left edge line**

	WGS 84		
1)	59°58.4969'N	24°30.5788'E	Alku/begynnelsep./starting point
2)	59 58.5645	24 30.8701	
3)	59 58.6573	24 31.0256	
4)	59 58.7811	24 31.1060	
5)	59 59.0106	24 31.1513	
6)	59 59.1357	24 31.1760	
7)	59 59.6732	24 32.8396	Loppu/ändpunkt/end point

**B. Oikea reunalinja – Högra begränsningslinjen – Right edge line**

	WGS 84		
1)	59°58.4079'N	24°31.1587'E	Alku/begynnelsep./starting point
2)	59 58.5764	24 31.4622	
3)	59 58.9143	24 31.4004	Loppu/ändpunkt/end point

**Poista vanha reunalinja – Stryk den befintliga begränsningslinjen – Delete former edge line**

## II. Turvalaitemuutokset - Ändrad utprickning - Amended buoyage

### A. Siirretyt valaisemattomat viitat – Flyttade obelysta prickar – Unlighted spar buoys moved

	Nr		WGS 84	
			Paikasta/Från/From	Paikkaan/Till/To
1)	12753	Vasen	59°58.6647'N	59°58.6573'N
		BB	24°31.0456'E	24°31.0256'E
		Port		
2)	12183	Vasen	59 58.7904	59 58.7811
		BB	24 31.1282	24 31.1060
		Port		

### B. Siirretty valaistu poiju – Flyttad lysboj – Lighted buoy moved

Nr		WGS 84	
12184	Oikea	Paikasta/Från/From	Paikkaan/Till/To
	SB	59°58.9008'N	59°58.9143'N
	Starb.	24°31.3849'E	24°31.4004'E

### C. Uusi valaisematon viitta – Ny obelyst prick – New unlighted spar buoy

Nr		WGS 84	
75884	Oikea-SB-Starboard	59°58.5764'N	24°31.4622'E

### D. Valaistun reunamerkin muuttunut reunaetäisyys – Ändrat avstånd till belyst randmärke – Changed distance to lighted edge mark

Nr		WGS 84	Poista-Stryk-Delete	Lisää-Inför-Insert
30126	Vasen	59°58.5820'N	47 m	40 m
	BB	24°30.8434'E		
	Port			

(LV/TV/FTA, Helsinki/Helsingfors 2011)

---

\*295.

18,19

A,B/627/627\_1/627\_2

A,B GENERAL/INDEX

Suomi. Espoo. Torraisarn–Långören väylä (2.4 m). Pentala–Höggkopplan väylä (2.4 m). Stora Herrön idänpuoleinen venereitti (1.5 m). Stora Herrön venereitti (1.5 m). Väylälinjauksen muutos. Venereittien linjausten muutokset. Turvalaite-muutokset. Karttamerkinnän muutos.

Finland. Esbo. Farleden Torraisarn–Långören (2.4 m). Farleden Pentala–Höggkopplan (2.4 m). Båtrutten öster om Stora Herrö (1.5 m). Stora Herrö båtrutt (1.5 m). Ändrad farledsdragning. Ändrad dragning av båtrutter. Ändrad utprickning. Ändrad kartmarkering.

Finland. Espoo. Torraisarn–Långören channel (2.4 m). Pentala–Höggkopplan channel (2.4 m). Small craft route east of Stora Herrö (1.5 m). Stora Herrö small craft route (1.5 m). Amended channel alignment. Amended alignment of small craft routes. Amended buoyage. Amend chart.

#### I. Väylälinjauksen muutos - Ändrad farledsdragning - Amended channel alignment

	WGS 84		
1)	60°05.6825'N	24°39.7647'E	Alku/begynnelsep./starting point
2)	60 05.7689	24 40.7993	Risteys/korsning/crossing
3)	60 06.1680	24 41.0112	Risteys/korsning/crossing
4)	60 06.3026	24 41.2996	Loppu/ändpunkt/end point

Poista vanha keskilinja - Stryk den befintliga mittlinjen. - Delete existing centre line.

#### II. Venereittien linjausten muutokset - Ändrad dragning av båtrutter - Amended alignment of small craft routes.

##### A. Venereitin keskilinja - Båtruttens mittlinje - Route centre line

	WGS 84		
1)	60°05.4613'N	24°40.6361'E	Alku/begynnelsep./starting point
2)	60 05.7689	24 40.7993	Loppu/ändpunkt/end point

Poista vanha keskilinja - Stryk den befintliga mittlinjen. - Delete existing centre line.

**B. Venereitin keskilinja – Båtruttens mittlinje – Route centre line**

	WGS 84		
1)	60°05.3570'N	24°39.8742'E	Alku/begynnelsep./starting point
2)	60 05.7310	24 40.7792	Loppu/ändpunkt/end point

**Poistavanha keskilinja - Stryk den befintliga mittlinjen. - Delete existing centre line.**

**III. Turvalaitemuutokset - Ändrad utprickning - Amended buoyage****A. Uudet valaisemattomat viitat – Nya obelysta prickar – New unlighted spar buoys**

	Nr		WGS 84	
1)	75816	Oikea-SB-Starboard	60°05.9219'N	24°40.9646'E
2)	75815	Etelä-Syd-South	60 05.6308	24 40.9346

**B. Viitan tarkistettu sijainti – Prickens position kontrollerad – Adjusted spar buoy position**

Nr		WGS 84	
12352	Vasen-BB-Port	60°05.8027'N	24°40.7190'E

**C. Siirretty viitta – Flyttad prick – Spar buoy moved**

Nr		WGS 84	
12532	Vasen	Paikasta/Från/From	Paikkaan/Till/To
	BB	60°05.6454'N	60°05.6366'N
	Port	24°41.1103'E	24°41.0873'E

**D. Poistettu valaisematon viitta – Indragen obelyst prick – Withdrawn unlighted spar buoy**

Nr		WGS 84	
12531	Vasen-BB-Port	60°05.6271'N	24°41.0042'E

**Ks. karttaliite s 47. Se kartskissen sida 47. See chartlet page 47.**

(LV/TV/FTA, Helsinki/Helsingfors 2011)

---

\*296.

18,19, 952

A,B/627/627\_1/627\_2

A,B GENERAL

A,B INDEX

Suomi. Espoo. Pentalan väylä (4.3 m). Väylälinjauksen muutos. Kulkusyvyyden muutos. Turvalaitemuutokset. Karttamerkinnän muutos.

Finland. Esbo. Pentaleden (4.3 m). Ändrad farledsdragning. Ändrat leddjupgående. Ändrad utprickning. Ändrad kartmarkering.

Finland. Espoo. Pentala channel (4.3 m). Amended channel alignment. Amended maximum authorised draught. Amended buoyage. Amend chart.

### I. Väylälinjauksen muutos - Ändrad farledsdragning - Amended channel alignment

	WGS 84		
1)	60°04.0670'N	24°42.2577'E	Kytö
2)	60 05.9012	24 41.3680	
3)	60 06.4179	24 40.6770	
4)	60 06.4658	24 40.5669	
5)	60 06.6292	24 40.4679	Lilla Pentala

Poista vanha keskilinja - Stryk den befintliga mittlinjen. - Delete existing centre line.

II. Väylän kulkusyvyys on madallettu 4.9 metristä 4.3 metriin. seuraavien pisteiden välillä - Leddjupgåendet reducerat från 4.9 m till 4.3 m mellan följande punkter - Max. authorised draught reduced from 4.9 m to 4.3 m between the following positions:

	WGS 84		
1)	60°04.0670'N	24°42.2577'E	Kytö
2)	60 06.6292	24 40.4679	Lilla Pentala

### III. Turvalaitemuutokset - Ändrad utprickning - Amended buoyage

#### A. Poista linjamerkit - Stryk ensmärkena - Delete leading beacons:

	Nr		WGS 84	
1)	20830	al., nedre, front	60°06.1160'N	24°41.2586'E
2)	20831	yl., övre, rear	60 06.4639	24 41.0814

Linjamerkit poistetaan 8.6 mennessä ilman erillistä ilmoitusta - Ensmärkena indras senast 8.6. Separat notis utgår ej. - Leading beacons will be discontinued by 8 June without further notice.

**B. Siirretyt valaisemattomat viitat – Flyttade obelysta prickar – Unlighted spar buoys moved**

			WGS-84	
	Nr		Paikasta/Från/From	Paikkaan/Till/To
1)	12284	Itä	60°04.5634'N	60°04.5985'N
		Ost	24°41.8605'E	24°41.8592'E
		East		
2)	12287	Itä	60 06.1971	60 06.1955
		Ost	24 40.8339	24 40.8407
		East		
3)	12294	Länsi	60 06.4719	60 06.4694
		Väst	24 40.6075	24 40.6019
		West		

**C. Uudet valaisemattomat viitat – Nya obelysta prickar – New unlighted spar buoys.**

	Nr		WGS 84	
1)	75794	Länsi-Väst-West	60°05.9375'N	24°41.3613'E
2)	75795	Länsi-Väst-West	60 06.4329	24 40.6923
3)	75796	Itä-Ost-East	60 06.5977	24 40.4619

**Ks. karttaliite s 47. Se kartskissen sida 47. See chartlet page 47.**

(LV/TV/FTA, Helsinki/Helsingfors 2011)

---

**\*297.**

**18, 191, 952  
A,B/626/626\_1**

**Suomi. Helsinki. Stora Bodö–Teerisaari-väylä (2.4 m). Väylälinjauksen muutos. Turvalaitemuutokset. Karttamerkinnän muutos.**

**Finland. Helsingfors. Farleden Stora Bodö–Orrholmen (2.4 m). Ändrad farledsdragning. Ändrad utprickning. Ändrad kartmarkering.**

**Finland. Helsinki. Stora Bodö–Teerisaari channel (2.4 m). Amended channel alignment. Amended buoyage. Amend chart.**

TM/UfS/NtM 5/82/2011 (P) vahvistetaan, bekräftas, confirmed.

**A. Väylälinjauksen muutos – Ändrad farledsdragning - Amended channel alignment****Väylän keskilinja – Farledens mittlinje – Fairway centre line**

	WGS 84		
1)	60°08.2334'N	24°53.3926'E	Alku/begynnelsep./starting point
2)	60 08.3435	24 54.1458	
3)	60 08.6634	24 55.1112	Loppu/ändpunkt/end point

**Poista vanha keskilinja - Stryk den befintliga mittlinjen. - Delete existing centre line.****B. Siirretty valaisematon viitta – Flyttad obelyst prick – Unlighted spar buoy moved**

Nr		WGS 84	
30466	Oikea	Paikasta/Från/From	Paikkaan/Till/To
	SB	60°08.5382'N	60°08.5545'N
	Starb.	24°54.6816'E	24°54.8955'E

**C. Uusi valaisematon viitta – Ny obelyst prick - New unlighted spar buoy**

Nr		WGS 84	
12368	Vasen-BB-Port	60°08.6729'N	24°55.0542'E

(LV/TV/FTA, Helsinki/Helsingfors 2011)

**\*298.****18,191.****A, B/626/626\_1**

Suomi. Helsinki. Länsisatama. Saukon 9,1 metrin väylä. Tilapäiset erikoismerkit poistettu.

Finland. Helsingfors. Västra hamnen. Utterleden (9.1 m). Tillfälliga specialmärken indragna.

Finland. Helsinki. West Harbour. Saukko channel (9.1 m). Temporary special marks withdrawn.

TM/UfS/NtM 25-26/434/2008(T) kumotaan/utgåar/cancelled

**Poista – Stryk - delete**

	Nr		WGS-84	
1)	71622	Länsisataman tilapäinen 1	60°09.2000'N	24°54.2149'E



2)	71623	Länsisataman tilapäinen 2	60 09.1615	24 54.2495
3)	71624	Länsisataman tilapäinen 3	60 09.1226	24 54.2690
4)	71625	Länsisataman tilapäinen 4	60 09.0931	24 54.3276
5)	71626	Länsisataman tilapäinen 5	60 09.0608	24 54.3980

(LV/TV/FTA, Helsinki/Helsingfors 2011)

---

**\*299.(T)**

**18, 952  
A, B/626**

**Suomi. Helsingin edusta. Gustav Adolfin hylky. Vedenalainen puisto.** Tilapäiset erikoismerkit ja kiinnittymispoijut asetettu.

**Finland. Inloppet till Helsingfors. Vraket Gustav Adolf. Undervattenspark. Tillfälliga specialmärken och förtöjningsbojar utlagda.**

**Finland. Approaches to Helsinki. Wreck site of the Kronprins Gustav Adolf. Temporary special marks and mooring buoys placed.**

TM/UfS/NtM 31/503/2010(T) kumotaan/utgåår/cancelled

Paikka – Position - Position

WGS-84	
60°03.031'N	24°55.607'E

Gustav Adolfin hyllylle on asetettu kaksi keltaista erikoismerkkiä ja kaksi sukeltajien oranssia laskeutumispoijua.

Två gula specialmärken och två orangefärgade dykarbojar har lagts ut vid vraket Gustav Adolf.

Two yellow special marks and two orange diver buoys have been placed at the wreck site of the Kronprins Gustav Adolf.

(Museovirasto/Museiverket/National Board of Antiquities, Helsinki/Helsingfors 2011)

---

**\*300.(T)**18, 191  
A,B/626/626\_1

**Suomi. Helsinki. Lökkiluoto–Saukonnokka väylä (8.9 m). Länsisataman väylä (10.8 m). Ruoppaus- ja louhintatyöt jatkuvat talvitaun jälkeen.**

**Finland. Helsingfors. Farleden Måshällen–Utterudden (8.9 m). Farleden till Västra hamnen (10.8 m). Muddrings- och sprängningsarbetena fortsätter efter avbrottet för vintersäsongen.**

**Finland. Helsinki. Lökkiluoto–Saukonnokka channel (8.9 m). West harbour channel (10.8 m). The dredging and quarrying operations have been resumed after the winter break.**

TM/UfS/NtM 2/27/2011(T) kumotaan/utgår/cancelled

Ajankohta: Noin heinäkuun 2011 loppuun mennessä

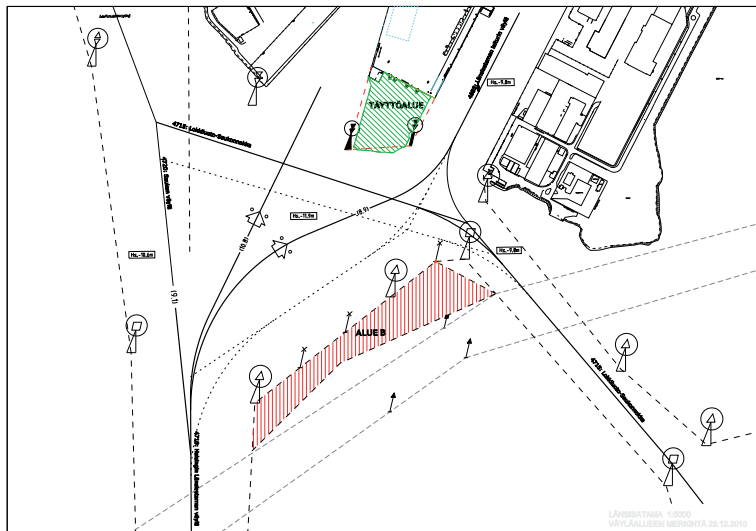
Tidpunkt: Till omkring slutet av juli 2011

Time: By the end of July 2011

Helsingin Länsisataman Jätkäsaaren vesialueiden talveksi keskeytetyt ruoppaus- ja louhintatyöt jatkuvat. Tarkempia tietoja ruoppausalueesta ja turvalaitemuutoksista tiedotetaan seuraavissa TM-numeroissa. **Ks. karttaliite.**

I vattenområdena utanför Busholmen i Västra hamnen i Helsingfors fortsätter muddrings- och sprängningsarbetena som avbröts för vintersäsongen. Mer detaljerad information om muddringsområdet och den ändrade utprickningen ges i de kommande numren av UfS. **Se kartskissen.**

The dredging and quarrying operations in the waters off Jätkäsaari in the West Harbour in Helsinki, which were suspended for the winter season, have been resumed. More detailed information about the dredging area and the amended buoyage will be given in the coming issues of NtM. **See chartlet.**



(LV/TV/FTA, Helsingin Satama/Helsingfors Hamn/Port of Helsinki, Helsinki/Helsingfors 2011)

\*301.

18,192

A,B/625/626

A,B GENERAL/INDEX

Suomi. Helsinki. Väylä Vartiokylänlahteen (2.4 m). Väylälinjauksen muutos. Kulkusyvyyden muutos. Turvalaitemuutokset. Karttamerkinnän muutos.

Finland. Helsingfors. Farleden till Botbyviken (2.4 m). Ändrad farledsdragning. Ändrat leddjupgående. Ändrad utprickning. Ändrad kartmarkering.

Finland. Helsinki. Channel to Vartiokylänlahti (2.4 m). Amended channel alignment. Amended maximum authorised draught. Amended buoyage. Amend chart.

A. Väylälinjauksen muutos–Ändrad farledsdragning–Amended channel alignment

WGS 84		
1)	60°09.1574'N	25°10.7889'E
2)	60 10.5887	25 07.3308
3)	60 11.0841	25 05.2999
4)	60 11.2160	25 05.2368
5)	60 11.4314	25 05.2696
6)	60 11.8012	25 05.8429

Alku/begynnelsep./starting point

7)	60 12.0463	25 06.1345	
8)	60 12.1737	25 06.2861	Loppu/ändpunkt/end point

**Poistavanhakeskilinja - Stryk den befintliga mittlinjen. - Delete existing centre line.**

**B. Väyläosan kulkusyvyyks on madallettu 2.4 metristä 1.5 metriin seuraavien pisteiden välillä - Leddjuggåendet i farledsavsnittet reducerat från 2.4 m till 1.5 m mellan följande punkter - Max. authorised draught of channel section reduced from 2.4 m to 1.5 m between the following positions:**

	WGS 84		
1)	60°12.0463'N	25°06.1345'E	Alku/begynnelsep./starting point
2)	60 12.1737	25 06.2861	Loppu/ändpunkt/end point

**C. Siirretyt valaisemattomat viitat – Flyttade obelysta prickar – Unlighted spar buoys moved**

	Nr		WGS 84	
1)	12614	Vasen	Paikasta/Från/From	Paikkaan/Till/To
		BB	60°12.0931'N	60°12.0518'N
		Port	25°06.0831'E	25°06.1159'E
2)	12619	Oikea	60 11.1960	60 11.2234
		SB	25 05.2960	25 05.2538
		Starboard		
3)	12621	Vasen	60 11.1032	60 11.1043
		BB	25 05.2188	25 05.2650
		Port		
4)	12622	Oikea	60 11.0955	60 11.1098
		SB	25 05.3582	25 05.3149
		Starboard		
5)	12620	Vasen	60 11.1629	60 11.2086
		BB	25 05.2263	25 05.2198
		Port		
6)	12615	Vasen	60 11.8607	60 11.8052
		BB	25 05.8631	25 05.8204
		Port		

\*302.

17, 952  
A/621/622

Suomi. Porvoo. Hakasalon väylä (4.5 m). Väylälinjauksen muutos. Turvalaite-  
muutokset. Karttamerkintä.

Finland. Borgå. Haxalöleden (4.5 m). Ändrad farledsdragning. Ändrad utprick-  
ning. Kartmarkering

Finland. Porvoo. Hakasalo channel (4.5 m). Amended channel alignment.  
Amend buoyage. Insert in chart. Insert in chart.

TM/UfS/NtM 12/228/2011(P) vahvistetaan, bekräftas, confirmed.

#### A. Väylän keskilinja – Farledens mittlinje – Fairway centre line

	WGS 84		
1)	60°15.6935'N	25°40.9848'E	Alku/begynnelsep./starting point
2)	60 13.6908	25 42.3055	
3)	60 12.5319	25 42.8624	Risteys/korsning/crossing
4)	60 12.3738	25 42.9383	Risteys/korsning/crossing
5)	60 11.8750	25 43.1778	Loppu/ändpunkt/end point

Poista vanha keskilinja - Stryk den befintliga mittlinjen - Delete existing centre line.

#### Läntinen haara – Västra förgreningen – Western bransch

	WGS 84		
1)	60°12.5319'N	25°42.8624'E	Alku/begynnelsep./starting point
2)	60 12.0800	25 42.0396	Loppu/ändpunkt/end point

Poista vanha keskilinja - Stryk den befintliga mittlinjen - Delete existing centre line.

#### B. Poistetut valaisemattomat viitat – Indragna obelysta prickar – Withdrawn unlighted spar buoys

	Nr		WGS 84	
1)	836	Itä-Ost-East	60°12.7598'N	25°41.8660'E
2)	838	Itä-Ost-East	60 13.5610	25 41.6673
3)	841	Itä-Ost-East	60 15.0255	25 40.8053

**C. Siirretty valaisematon viitta – Flyttad obelyst prick – Unlighted spar buoy moved**

Nr		WGS 84	
2690	Länsi	Paikasta/Från/From	Paikkaan/Till/To
	Väst	60°15.0955'N	60°15.1490'N
	West	25°41.7528'E	25°41.7014'E

(LV/TV/FTA, Helsinki/Helsingfors 2011)

**\*303.**952,17  
A/621/622**Suomi. Porvoo. Hakasalons väylä (4.5 m). Uusi viitta. Karttamerkintä.****Finland. Borgå. Haxalöleden (4.5 m). Ny prick. Kartmarkering.****Finland. Porvoo. Hakasalo channel (4.5 m). New spar buoy. Insert in chart.**

TM/UfS/NtM 10/181/2011 (P) vahvistetaan, bekräftas, confirmed.

**Lisää viitta – Inför prick – Insert spar buoy:**

Nr		WGS 84	
75970	Turvavesimerkki	60°12.5319'N	25°42.8624'E
	Mittledsmärke		
	Safe water mark		

(LV/TV/FTA, Helsinki/Helsingfors 2011)

**\*304.**15,16  
A/615/618**Suomi. Loviisa. Keipsalo. Syvyystietojen muutokset. Karttamerkinnän muutos.****Finland. Lovisa. Kejvsalö. Ändrad djupinformation. Ändrad kartmarkering.****Finland. Loviisa. Keipsalo. Amended depth information. Amend chart.**

**Syvyystiетоjen muutokset – Ändrad djupinformation – Amended depth information**

	<b>Lisää</b>		<b>Poista</b>		WGS 84
1)	<b>Inför</b>	3.1 m	<b>Stryk</b>	15 m	60°18.1228'N
	<b>Insert</b>		<b>Delete</b>		26°13.3833'E
2)	<b>Lisää</b>	1.9 m	<b>Poista</b>	7.3 m	60 18.3473
	<b>Inför</b>		<b>Stryk</b>		26 13.0557
	<b>Insert</b>		<b>Delete</b>		

(LV/TV/FTA, Helsinki/Helsingfors 2011)

---

**\*305.**

**14, 15, 951**

**A/611/611\_1/613/613\_3**

**A INDEX**

**Suomi. Kotka. Keihässalmi–Liustit venereitti (1.2 m). Väylä muutettu venereitiksi. Venereitin linjauksen muutos. Turvalaitemuutokset. Karttamerkinnän muutos.**

**Finland. Kotka. Båtrutten Keihässalmi–Liustit (1.2 m). Farleden ändrad till båt-rutt. Ändrad dragning av båtrutten. Ändrad utprickning. Ändrad kartmarkering.**

**Finland. Kotka. Keihässalmi–Liustit small craft route (1.2 m). Channel changed into small craft route. Amended small craft route alignment. Amended buoyage. Amend chart.**

TM/UfS/NtM 10/182/2011 (P) vahvistetaan, bekräftas, confirmed.

**A. Väylä on muutettu venereitiksi seuraavien pisteiden välillä - Farleden har ändrats till båtrutt mellan följande punkter - The channel has been changed into a small craft route between the following positions:**

	WGS 84	
1)	60°25.3232'N	26°40.1162'E
2)	60 27.1142	26 47.5325

Venereitit merkitään vain merikarttasarjoille.

Båtrutterna utmärks bara i sjökortsserierna.

The small craft routes are marked only in chart folios.

**B. Venereitin keskilinja – Båtruttens mittlinje – Route centre line**

	WGS 84		
1)	60°25.3232'N	26°40.1162'E	Alku/begynnelsep./starting point
2)	60 25.2212	26 42.5168	
3)	60 25.4750	26 42.9259	
4)	60 26.3332	26 43.1632	
5)	60 26.5914	26 43.5363	
6)	60 26.7994	26 44.7448	
7)	60 26.8686	26 44.8407	
8)	60 26.9093	26 44.8558	
9)	60 27.0822	26 44.8651	
10)	60 27.1169	26 44.8869	
11)	60 27.1168	26 44.9367	Risteys/korsning/crossing
12)	60 27.1158	26 46.0156	Risteys/korsning/crossing
13)	60 27.1142	26 47.5325	Loppu/ändpunkt/end point

Poista vanha keskilinja - Stryk den befintliga mittlinjen - Delete existing centre line.

**C. Siirretyt valaisemattomat viitat – Flyttade obelysta prickar – Unlighted spar buoys moved**

	Nr		WGS 84	
			Paikasta/Från/From	Paikkaan/Till/To
1)	2142	Oikea	60°26.5311'N	60°26.5762'N
		SB	26°43.6367'E	26°43.5594'E
		Starboard		
2)	2154	Vasen	60 26.8673	60 26.8700
		BB	26 44.8352	26 44.8360
		Port		
3)	2152	Oikea	60 26.8639	60 26.8686
		SB	26 44.8422	26 44.8471
		Starboard		
4)	2156	Oikea	60 27.1027	60 27.1027
		SB	26 44.8822	26 44.8847
		Starboard		
5)	56233	Vasen	60 27.0992	60 27.0971
		BB	26 44.8663	26 44.8662
		Port		



**D. Uusi valaisematon viitta – Ny obelyst prick - New unlighted spar buoy**

Nr		WGS 84	
75899	Oikea-SB-Starboard	60°27.0859'N	26°44.8755'E

**E. Viittojen tarkistettu sijainti – Prickarnas position kontrollerad – Adjusted spar buoy positions**

			WGS 84	
1)	2150	Vasen-BB-Port	60°26.8057'N	26°44.7314'E
2)	56990	Etelä-Syd-South	60 27.1407	26 44.9761

(LV/TV/FTA, Helsinki/Helsingfors 2011)

-----

**\*306.**

**14,15,951**

**A/611/611\_3**

**Suomi. Pyhtää. Hevossaari–Äyspäänselkä venereitti (1.2 m). Venereitin linjauksen muutos. Väylä muutettu venereitiksi. Turvalaitemuutokset. Syvyystietojen muutokset. Karttamerkinän muutos.**

**Finland. Pyttis. Båtrutten Hevossaari–Äyspäänselkä (1.2 m). Ändrad dragning av båtrutten. Farled ändrad till båtrutt. Ändrad utprickning. Ändrad djupinformation. Ändrad kartmarkering.**

**Finland. Pyhtää. Hevossaari–Äyspäänselkä small craft route (1.2 m). Amended small craft route alignment. Channel changed into small craft route. Amended depth information. Amended buoyage. Amend chart.**

TM/UfS/NtM 11/212/2011 (P) vahvistetaan, bekräftas, confirmed.

**I. Hevossaari–Äyspäänselkä väylä (1.2 m) on muutettu venereitiksi – Farleden Hevossaari–Äyspäänselkä (1.2 m) har ändrats till båtrutt – The Hevossaari–Äyspäänselkä channel (1.2 m) has been changed into a small craft route.**

Venereitit merkitään vain merikarttasarjoille - Båtrutterna utmärks bara i sjökorts-serierna - The small craft routes are only marked in chart folios.

## II. Venereitin linjauksen muutos – Ändrad dragning av båtrutten – Amended small craft route alignment.

### Venereitin keskilinja – Båtruttens mittlinje – Route centre line

	WGS 84		
1)	60°27.1142'N	26°47.5325'E	Alku/begynnelsep./starting point
2)	60 27.3209	26 47.1000	
3)	60 27.6517	26 46.9752	
4)	60 27.8177	26 46.3881	
5)	60 28.0126	26 46.1959	
6)	60 28.1835	26 45.7515	Loppu/ändpunkt/end point

Poista vanha keskilinja - Stryk den befintliga mittlinjen - Delete existing centre line.

## III. Turvalaitemuutokset - Ändrad utprickning - Amended buoyage

### A. Uudet valaisemattomat viitat – Nya obelysta prickar – New unlighted spar buoys.

	Nr		WGS 84	
1)	75900	Itä-Ost-East	60°27.4762'N	26°47.0137'E
2)	75901	Länsi-Väst-West	60 27.9417	26 46.3054
3)	75902	Etelä-Syd-South	60 28.1713	26 45.8199
4)	75903	Itä-Ost-East	60 28.2023	26 45.7042

### B. Siirretyt valaisemattomat viitat – Flyttade obelysta prickar – Unlighted spar buoys moved

			WGS-84	
	Nr		Paikasta/Från/From	Paikkaan/Till/To
1)	2159	Etelä	60°27.1823'N	60°27.1418'N
		Syd	26°47.8100'E	26°47.5874'E
		South		
2)	2640	Itä	60 27.3157	60 27.2624
		Ost	26 47.1337	26 47.1707
		East		
3)	2158	Länsi	60 27.2328	60 27.3323
		Väst	26 47.4896	26 47.1251
		West		

#### IV. Syvyystietojen muutokset – Ändrad djupinformation – Amended depth information

##### A. Poista syvyytluku – Stryk djupangivelse – Delete depth information

<b>Poista</b>		WGS 84	
<b>Stryk</b>	5.5 m	60°27.3011'N	26°47.2524'E
<b>Delete</b>			

##### B. Poista - Stryk – Delete

INT1 K 10		WGS 84
Vedenpäällinen kivi	60°27.3170'N	26°47.1350'E
Synlig sten		
Rock above sea level		

(LV/TV/FTA, Helsinki/Helsingfors 2011)

---

**\*307.(P)**

**14,138, 951**

**A\_610/611/10\_1/11\_5**

**A INDEX**

**Suomi. Kotka. Mussalo. Heinäsaari–Mussalo väylä (2.4 m). Väylälinjauksen muutos. Poistetut linjamerkit. Karttamerkinän muutos.**

**Finland. Kotka. Mussalö. Farleden Heinäsaari–Mussalö (2.4 m). Ändrad farledsdragning. Indragna enmärken. Ändrad kartmarkering.**

**Finland. Kotka. Mussalo. Heinäsaari–Mussalo channel (2.4 m). Amended channel alignment. Discontinued leading beacons. Amend chart.**

TM/UfS/NtM 12/229/2011 (P) kumotaan/utgåar/cancelled

Ajankohta: 31.7.2011 mennessä

Tidpunkt: Senast 31.7.2011

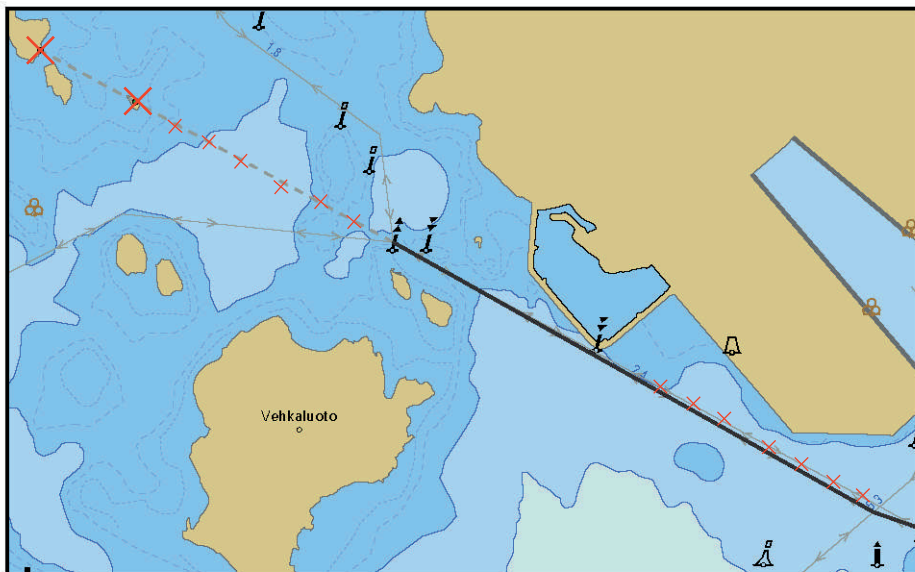
Time: By 31 July 2011

Väylätööt valmistuvat aikaisemmin arvioitua (31.5.2011) myöhemmin – Farledsarbena färdigställs senare än meddelat (31.5.2011) – Fairway operations will be completed later than previously announced (31 May 2011).

### A. Väylän keskilinja – Farledens mittlinje – Fairway centre line

	WGS 84		
1)	60°25.3441'N	26°52.9646'E	Alku/begynnelsep./starting point
2)	60 24.8694	26 54.6701	
3)	60 24.8420	26 54.8295	Loppu/ändpunkt/end point

Poista vanha keskilinja - Stryk den befintliga mittlinjen - Delete existing centre line



### B. Poista linjamerkit – Stryk ensmärkena – Delete leading beacons:

	Nr	Nimi/Namn/Name	WGS 84	
1)	504	al., nedre, front	60°25.5898'N	26°52.0513'E
2)	505	yl., övre, rear	60 25.6808	26 51.7125

(LV/TV/FTA, Helsinki/Helsingfors 2011)

## *II Saaristomeri ja Ahvenanmeri*

### *Skärgårdshavet och Ålands hav*

### *Archipelago Sea and Sea of Åland*

\*308.

26,29, 953

D/719/726

Suomi. Länsi-Turunmaa. Hevonkack. Hevonkack–Kokombrink väylä (4.6 m).  
Väylälinjauksen muutos. Karttamerkintä.

Finland. Väståboland. Hevonkack. Farleden Hevonkack–Kokombrink (4.6 m).  
Ändrad farledsdragning. Kartmarkering.

Finland. Länsi-Turunmaa. Hevonkack. Hevonkack–Kokombrink channel (4.6 m).  
Amended channel alignment. Insert in chart.

#### Väylälinjauksen muutos–Ändrad farledsdragning–Amended channel alignment

	WGS 84		
1)	60°19.6230'N	21°35.9626'E	Alku/begynnelsep./starting point
2)	60 20.5389	21 36.5018	Loppu/ändpunkt/end point

Poista vanha keskilinja - Stryk den befintliga mittlinjen. - Delete existing centre line.

(LV/TV/FTA, Turku/Åbo 2011)

---

**\*309. (T)**26, 190  
D/706

Suomi. Saaristomeri. Naantali. Utö–Naantali-väylä (15.3 m). Sektoriloisto Tupalahden valo toiminnassa.

Finland. Skärgårdshavet. Nådendal. Farleden Utö–Nådendal. (15.3 m). Sektorfyren Tupalahti i funktion.

Finland. Archipelago Sea. Naantali. Utö–Naantali channel (15.3 m). Sector light Tupalahti in operation.

TM/UfS/NtM 5/61/2010 (T) kumotaan/utgår/cancelled

Nr	Nimi/Namn/Name	WGS 84	
20128	Tupalahti	60°27.3581'N	22°03.4094'E
	Oc.WRG.2,5s		

(LV/TV/FTA, Turku/Åbo 2010 )

---

**\*310.**26,190  
D/706/706\_D

Suomi. Turku. Laskettu paineviemäri. Viemäri alittaa Pitkäsalmen väylän (2.5 m). Karttamerkintä.

Finland. Åbo. Tryckledning för avlopp utlagd. Ledningen går under Pitkäsalmileden (2.5 m). Kartmarkering.

Suomi. Turku. Submarine pressure sewer laid. The pressure sewer passes under the Pitkäsalmi channel (2.5 m). Insert in chart.

Lisää paineviemäri – Inför tryckledning för avlopp – Insert pressure sewer:

	WGS 84	
1)	60°25.4354'N	22°14.2216'E
2)	60 25.3979	22 14.0826
3)	60 25.3363	22 13.9720

(LV/TV/FTA, Turku/Åbo 2011)

---

\*311.

25, 26, 29, 40, 952, 953  
D/724/725/726/733/734  
D INDEX

Suomi. Saaristomeri. Isokari–Lövsjär-väylä (10.0 m). Väylälinjauksen muutos. Uusi väyläalue. Turvalaitemuutokset. Karttamerkinnän muutos.

Finland. Skärgårdshavet. Farleden Enskär–Lövsjär (10.0 m). Ändrad farledsdragning. Nytt farledsområde. Ändrad utprickning. Ändrad kartmarkering.

Finland. Archipelago Sea. Isokari–Lövsjär channel (10.0 m). Amended channel alignment. New fairway area. Amended buoyage. Amend chart.

Ref: TM/UfS/NtM 10/187/2011, 4/47/2010

Yksityiskohtia: Kaikille Isokari–Lövsjär väylän merikartoille lisätään väyläalueen rasterointi.

Detaljer: Rastrerat farledsområde tillsätts i alla sjökort över farleden Enskär–Lövsjär.

Details: Grey tint will be added to the channel area in all charts of the Isokari–Lövsjär channel.

### I. Väylälinjauksen muutokset – Ändrad farledsdragning – Amended channel alignment

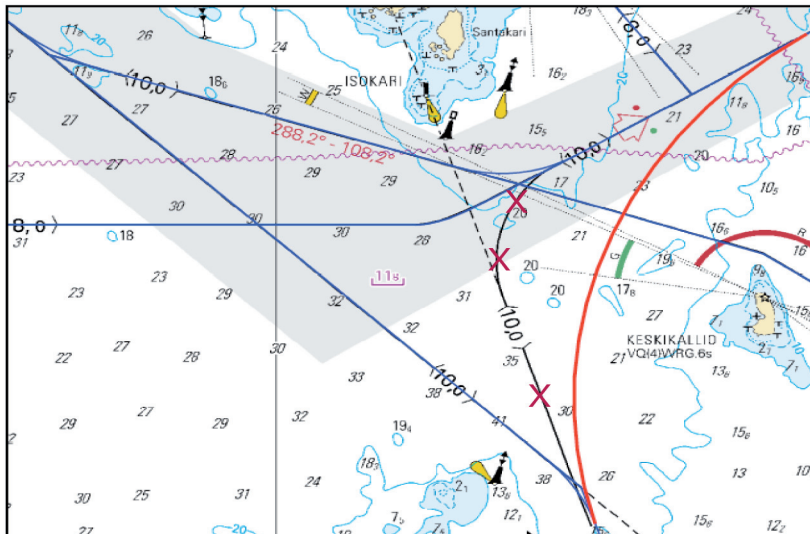
Painetulle 1:50 000 kartalle oikaistavissa olevat muutokset on merkitty lihavoinnilla – I det tryckta sjökortet 1:50 000 har ändringarna utmärkts med fet stil - In the printed chart 1:50 000 the amendments have been marked in boldface

#### 1. LU-haara – NV-förgrening – NW branch

##### Väylän keskilinja – Farledens mittlinje – Fairway centre line

WGS 84			
1)	60°42.7051'N	20°58.3797'E	Alku/begynnelsep./starting point
2)	<b>60 41.0065</b>	<b>21 01.9322</b>	
	Uusi suunta - Ny riktning - New direction 314.4° – 134.4° <b>1) - 3)</b>		
3)	<b>60 40.8937</b>	<b>21 02.1677</b>	Taitep./brytpunkt/breakpoint
4)	<b>60 40.7404</b>	21 02.2704	Loppu/ändpunkt/end point

Poista vanha keskilinja - Stryk den befintliga mittlinjen - Delete existing centre line.



## 2. Isokari, Enskär - Lövsjär

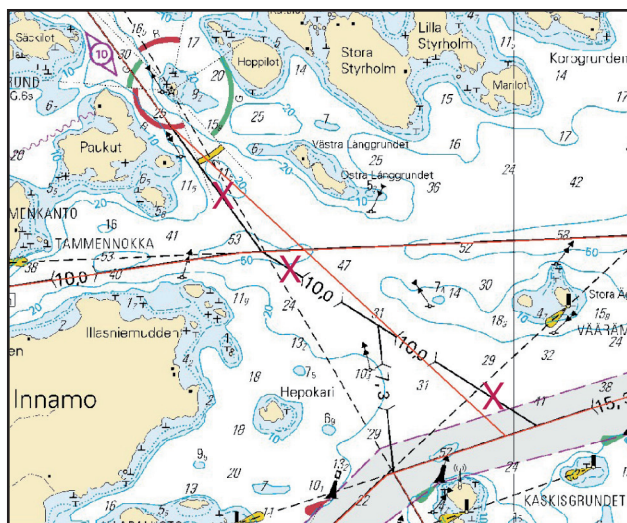
### Välän keskilinja – Farledens mittlinje – Fairway centre line

WGS 84			
1)	60°42.7939'N	21°3.7784'E	Alku/begynnelsep./starting point
2)	60 42.7015	21 03.5231	Kaarre/giren/bend start
3)	60 42.4869	21 03.0644	
4)	60 42.2376	21 02.6856	
5)	60 41.9607	21 02.3974	
6)	60 41.6640	21 02.2078	
7)	60 41.3559	21 02.1224	
8)	60 41.0451	21 02.1435	
9)	60 40.7404	21 02.2704	Kaarre/giren/bend end
10)	60 35.7202	21 05.6230	Taittep./brytpunkt/breakpoint
11)	60 34.8243	21 07.9591	"
12)	60 30.8240	21 08.3535	"
	Uusi suunta - Ny riktning - New direction 315.5° – 135.5° <b>12</b> - <b>13</b> )		
13)	60 29.1950	21 11.5886	"
	Uusi suunta - Ny riktning - New direction 281.7° – 101.7° <b>13</b> - <b>14</b> )		
14)	60 28.2474	21 20.7758	"
15)	60 28.6031	21 22.8028	"



16)	60 28.6282	21 25.6022	”
17)	60 28.1894	21 28.4201	”
18)	60 24.6984	21 31.1004	”
19)	60 23.9894	21 31.9182	”
20)	60 22.8827	21 35.4209	”
21)	60 21.2139	21 35.5487	”
22)	60 20.3213	21 36.8089	”
23)	60 17.9903	21 44.8497	”
24)	60 16.4057	21 47.1622	”
25)	60 15.1320	21 49.9317	Loppu/ändpunkt/end point

Poista vanha keskilinja - Stryk den befintliga mittlinjen - Delete existing centre line.



### 3. LO-haara – SV-förgrening – SW branch

Väylän keskilinja – Farledens mittlinje – Fairway centre line

WGS 84			
1)	60°17.9437'N	21°44.9177'E	Alku/begynnelsep./starting point
2)	60 14.7010	21 42.9930	
3)	60 13.2747	21 42.8677	Loppu/ändpunkt/end point

## II. Väyläalueen merkintä – Utmärkning av farledsområdet –Marking of the fairway area

### 1. Isokari, Enskär - Lövskär

#### A. Oikea reunalinja – Högra begränsningslinjen - Right edge line

	WGS 84	
1)	60°41.4107'N	21°00.3291'E
2)	60 40.9297	21 01.5570
3)	60 40.5974	21 01.8725
4)	60 39.8112	21 02.4066
5)	60 37.6325	21 03.7159
6)	60 35.6076	21 05.1282
7)	60 34.5348	21 07.4666
8)	60 30.5980	21 07.8557
9)	60 30.1559	21 09.4565
10)	60 29.8882	21 10.0352
11)	60 29.0499	21 11.3530
12)	60 28.5656	21 15.2479
13)	60 28.1099	21 20.8318
14)	60 28.4486	21 22.6606
15)	60 28.3707	21 24.1623
16)	60 28.1495	21 28.2462
17)	60 26.5813	21 29.1967
18)	60 25.8043	21 29.9894
19)	60 24.0679	21 31.4534
20)	60 23.5351	21 33.0449
21)	60 22.5948	21 35.1103
22)	60 22.0812	21 35.3341
23)	60 21.6952	21 35.1998
24)	60 21.1281	21 35.2094
25)	60 20.3945	21 36.1567
26)	60 20.0450	21 37.3668
27)	60 19.7262	21 37.9733
28)	60 18.7001	21 41.6132
29)	60 18.5686	21 42.6443
30)	60 17.9404	21 44.3817
31)	60 17.0742	21 46.1055
32)	60 16.2815	21 47.2518
33)	60 15.8045	21 47.7747
34)	60 15.4035	21 48.8105
35)	60 14.8769	21 48.4858

**B. Vasen reunalinja - Vänstra begränsningslinjen - Left edge line**

	WGS 84	
1)	60°42.3248'N	21°03.1339'E
2)	60 41.5060	21 02.8217
3)	60 40.5468	21 02.9443
4)	60 37.0694	21 05.0361
5)	60 35.6669	21 06.5388
6)	60 34.9885	21 08.3556
7)	60 30.6181	21 09.1864
8)	60 30.4170	21 09.4619
9)	60 29.6665	21 11.1164
10)	60 29.3110	21 12.7048
11)	60 28.5348	21 18.8315
12)	60 28.4172	21 20.2485
13)	60 28.6889	21 22.6065
14)	60 28.7556	21 24.5710
15)	60 28.7569	21 26.6205
16)	60 28.2900	21 28.9268
17)	60 26.1824	21 30.3382
18)	60 24.7584	21 31.3851
19)	60 24.0290	21 32.2302
20)	60 23.4389	21 33.9138
21)	60 22.9405	21 35.8458
22)	60 21.4460	21 35.7763
23)	60 21.2782	21 35.8173
24)	60 20.3614	21 36.9962
25)	60 19.6416	21 39.4140
26)	60 18.9552	21 42.0605
27)	60 18.0835	21 45.0618
28)	60 17.3245	21 45.8977
29)	60 17.1300	21 46.3202
30)	60 16.5367	21 47.0683
31)	60 15.6651	21 49.3046
32)	60 15.5733	21 50.1970
33)	60 15.5920	21 52.2600

## 2. LO-haara – SV-förgrening – SW branch

### A. Oikea reunalinja – Högra begränsningslinjen - Right edge line

	WGS 84	
1)	60°17.9404'N	21°44.3817'E
2)	60 17.5237	21 44.5168
3)	60 17.1493	21 44.2155
4)	60 15.9732	21 43.5174
5)	60 15.7004	21 43.4813
6)	60 14.8562	21 42.5904
7)	60 14.0961	21 42.3548
8)	60 13.4484	21 42.7446
9)	60 13.3373	21 42.6247

### B. Vasen reunalinja – Vänstra begränsningslinjen - Left edge line

	WGS 84	
1)	60°17.5450'N	21°45.1245'E
2)	60 16.6788	21 44.8965
3)	60 15.3190	21 43.5326
4)	60 14.1717	21 43.0520
5)	60 13.4551	21 43.0512
6)	60 13.3555	21 43.3461

Lisää väyläalueen rasterointi - Inför rastrerat farledsområde – Insert grey tint of fairway area

## III. Turvalaitemuutokset – Ändrad utprickning - Amended buoyage

### A. Uudet valaisemattomat viitat – Nya obelysta prickar – New unlighted spar buoys

	Nr		WGS 84	
1)	60879	Länsi-Väst-West	60°37.0694'N	21°05.0361'E
2)	60878	Länsi-Väst-West	60 30.4170	21 09.4619
3)	60877	Itä-Ost-East	60 30.1559	21 09.4565
4)	60873	Itä-Ost-East	60 22.0812	21 35.3342
5)	60870	Poh.-Nord-North	60 18.5686	21 42.6443
6)	60858	Länsi-Väst-West	60 16.6788	21 44.8965

**B. Viittojen tarkistettu sijainti – Prickarnas position kontrollerad – Adjusted spar buoy positions**

	Nr		WGS 84	
1)	4931	Etelä-Syd-South	60°28.6318'N	21°27.1639'E
2)	4873	Länsi-Väst-West	60 26.1824	21 30.3382
3)	4871	Länsi-Väst-West	60 22.0349	21 35.8147
4)	4350	Itä-Ost-East	60 17.0742	21 46.1055
5)	4349	Länsi-Väst-West	60 16.5367	21 47.0683
6)	4348	Itä-Ost-East	60 16.2815	21 47.2519
7)	5483	Länsi-Väst-West	60 15.3190	21 43.5326
8)	4436	Itä-Ost-East	60 13.4484	21 42.7446

**C. Siirretyt valaisemattomat viitat – Flyttade obelysta prickar – Unlighted spar buoys moved**

	Nr		WGS 84	
			Paikasta/Från/From	Paikkaan/Till/To
1)	5227	Itä	60° 37.6547'N	60°37.6326'N
		Ost	21° 03.6701'E	21°03.7159'E
		East		
2)	5494	Länsi	60° 28.3006'N	60°28.2900'N
		Väst	21° 28.9182'E	21°28.9268'E
		West		
3)	4876	Pohjois	60° 28.5556'N	60°28.5656'N
		Nord	21° 15.1908'E	21°15.2479'E
		North		
4)	4930	Etelä	60° 28.7522'N	60°28.7569'N
		Syd	21° 26.8545'E	21°26.6205'E
		South		
5)	4345	Etelä	60° 15.5561'N	60°15.5733'N
		Syd	21° 50.3291'E	21°50.1970'E
		South		

**D. Vaihdettu viitan laji - Ändrad pricktyp - Amended spar buoy type.**

Nr	WGS 84				
4347	60°15.4035'N	Poista	Pohjois	Lisää	Itä
	21°48.8105'E	Stryk	Nord	Inför	Ost
		Delete	North	Insert	East

**E. Poistettu valaisematon viitta - Indragen obelyst prick - Withdrawn unlighted spar buoy****Poista - Stryk - Delete:**

Nr		WGS 84	
4447	Länsi-Väst-West	60° 14.4788'N	21° 43.1959'E

**F. Valopojujen tarkistettu sijainti - Lysbojarnas positioner kontrollerade - Adjusted light buoy positions**

	Nr		WGS 84	
1)	5890	Itä-Ost-East	60°40.9297'N	21°01.5570'E
2)	4872	Etelä-Syd-South	60 24.0290	21 32.2302

**G. Poijun tarkistettu sijainti - Bojens position kontrollerad - Adjusted buoy position**

Nr		WGS 84	
5755	Etelä-Syd-South	60°23.4389'N	21°33.9138'E

**H. Siirretty valaisematon poiju - Flyttad obelyst boj - Unlighted buoy moved**

Nr		WGS 84	
		Paikasta/Från/From	Paikkaan/Till/To
5752	Pohjois	60° 20.0610'N	60°20.0450'N
	Nord	21° 37.3188'E	21°37.3668'E
	North		

**I. Valaisematon poiju muutettu valaistuksi - Obelyst boj ändrad till belyst - Unlighted buoy amended into lighted buoy:****Lisää poijulle valo - Inför ljus för boj - Insert light to buoy:**

Nr		WGS 84	
5765	Itä-Ost-East	60°34.5348'N	21°07.4666'E

**J. Muuttuneet reunamerkkien etäisyydet – Nya avstånd för randmärkena – New distances for edge marks**

	Nr	Nimi/Namn/Name		WGS 84	Poista	Lisää
					<b>Stryk</b>	<b>Inför</b>
					<b>Del.</b>	<b>Insert</b>
1)	5763	Kungsholm	Länsi	60°29.6793'N	25 m	30 m
			Väst	21°11.1364'E		
			West			
2)	5892	Isoletto	Itä	60°28.1317'N	30 m	41 m
			Ost	21°28.2201'E		
			East			
3)	5894	Råklobb	Itä	60°24.4740'N	12 m	28 m
			Ost	21°31.0856'E		
			East			
4)	5893	Satamaa	Pohj.	60°23.5255'N	22 m	29 m
			Nord	21°33.0201'E		
			North			
5)	6045	Satukari	Itä	60°21.0334'N	20 m	30 m
			Ost	21°35.2947'E		
			East			
6)	5895	Vasikkasaari	Etelä	60°20.3747'N	0 m	30 m
			Syd	21°37.0134'E		
			South			

**K. Vaihdettu turvalaitteen tyyppi - Ändrad typ av säkerhetsanordning - Amended buoyage type.**

**Vaihda tyyppi – Ändra typ – Amend type:**

Nr	WGS 84				
5606	60°17.3245'N	<b>Poista</b>	Länsipoiju	<b>Lisää</b>	Länsiviitta
	21°45.8977'E	<b>Stryk</b>	Väst boj	<b>Inför</b>	Väst prick
		<b>Delete</b>	West buoy	<b>Insert</b>	West Spar buoy

**L. Sektoriloiston uudet valosektorit – Ny sektorering för fyrsektorn – New light sectors for sector light**

Nr	Nimi/Namn/Name	WGS 84	
3512	Mustaluoto	60°18.4477'N	21°42.8387'E
	FL.WRG.5s		

**Uudet valosektorit – Ny sektorering – New light sectors**

G	107.0°- 121.0°
W	121.0 – 123.5
R	123.5 – 196.0
G	196.0 – 307.0
W	307.0 – 310.0
R	310.0 – 333.0

(LV/TV/FTA, Turku/Åbo 2011)

---

**III Pohjanlahti – Bottniska viken – Gulf of Bothnia**

\*312. (T)

125, 42, 5  
E/807/807\_1/808

**Suomi. Selkämeri. Pori. Mäntyluodon eteläinen väylä (10.0 m) ja Mäntyluodon satama. Ruoppaukset jatkuvat talvitaun jälkeen.**

**Finland. Bottenhavet. Björneborg. Mäntyluoto södra farled (10.0 m) och Mäntyluoto hamn. Muddringsarbetena fortsätter efter vinteruppehållet.**

**Finland. Sea of Bothnia. Pori. Mäntyluoto southern channel (10.0 m) and Port of Mäntyluoto. The dredging operations have been resumed after the winter break.**

TM/UfS/NtM 1/5/2011(T) talvitauko kumotaan/vinteruppehållet utgår/winter break cancelled



Ref: TM/UfS/NtM 1/5/2011(T), 25/401/2010(T)

Ajankohta: Kesä 2011

Tidpunkt: Sommaren 2011

Time: Summer 2011

Yksityiskohtia: Mäntyluodon eteläisen väylän ja Mäntyluodon satama-alueen talveksi keskeytetyt ruoppaustyöt jatkuvat.

Detaljer: Muddringsarbetena i Mäntyluoto södra farled och Mäntyluoto hamnområde fortsätter efter vinteruppehållet.

Details: The dredging operations in the Mäntyluoto southern channel and the Mäntyluoto harbour area have been resumed after the winter break.

(LV/TV/FTA, Turku/Åbo 2011 )

---

**\*313.(T)**

**125, 42**

**E/807/807\_1/808**

**Suomi. Selkämeri. Pori. Mäntyluodon eteläinen väylä (10.0 m). Poistettu tilapäinen viitta.**

**Finland. Bottenhavet. Björneborg. Mäntyluoto södra farled (10.0 m). Indragen tillfällig prick.**

**Finland. Sea of Bothnia. Pori. Mäntyluoto southern channel (10.0 m). Temporary spar buoy withdrawn.**

TM/UfS/NtM 3-4/63/2011(T) kumotaan/utgår/cancelled

#### Poista – Stryk - Delete

Nr		WGS 84	
75885	Vasen-BB-Port	61°35.6645'N	21°26.9291'E

(LV/TV/FTA, Turku/Åbo 2011)

---

## *IV Itämeri – Östersjön – Baltic Sea*

\*314.(T)

953

**Suomi. Pohjois-Itämeri. Talvikaudeksi poistettu ODAS-poiju palautettu paikoilleen.**

**Finland. Norra Östersjön. ODAS-boj återutsatt efter vintern.**

**Finland. Northern Baltic. ODAS buoy reinstated after the winter season.**

TM/UfS/NtM 3-4/66/2011 (T) kumotaan/utgår/cancelled

Ajankohta: Toistaiseksi

Tidpunkt: Tills vidare

Time: Until further notice

### **Paikka – Position – Position**

WGS 84	
59°15.00'N	20°59.81'E
Fl(5)Y.20s occas	

Meriliikenteen tulee sivuuttaa ODAS-poiju vähintään 0.5 M etäisyydeltä.

Minsta avstånd för annan sjötrafik att passera ODAS-bojen är 0.5 M.

The ODAS buoy requests a minimum clearance of 0.5 M.

(Ilmatieteen laitos/Meteorologiska institutet/Finnish Meteorological Institute, Helsinki/Helsingfors 2011)

---

## VI Sisävesistöt – Inlandsfarvattnen – Inland Waterways

\*315.

481

Suomi. Kymijoen vesistö. Puula. Laskettu kolme vesijohtoa. Vesijohdot alittavat Karttuunselkä–Ukonsalmi venereitin (2.0 m) ja Otava–Kekkolanniemi–Kangasniemi venereitin (1.5 m). Karttamerkintä.

Finland. Kymmene älvs vattendrag. Puula. Tre vattenledningar utlagda. Ledningarna går under båtrutten Karttuunselkä–Ukonsalmi (2.0 m) och båtrutten Otava–Kekkolanniemi–Kangasniemi (1.5 m). Kartmarkering.

Finland. Kymijoki watercourse. Puula. Three submarine water pipelines laid. The water pipelines pass under the Karttuunselkä–Ukonsalmi small craft route (2.0 m) and Otava–Kekkolanniemi–Kangasniemi small craft route (1.5 m). Insert in chart.

### A. Lisää vesijohto – Inför vattenledning – Insert water pipeline:

	WGS 84		
1)	61°50.9376'N	26°48.6054'E	
2)	61 50.9520	26 47.9555	Haukiniemi

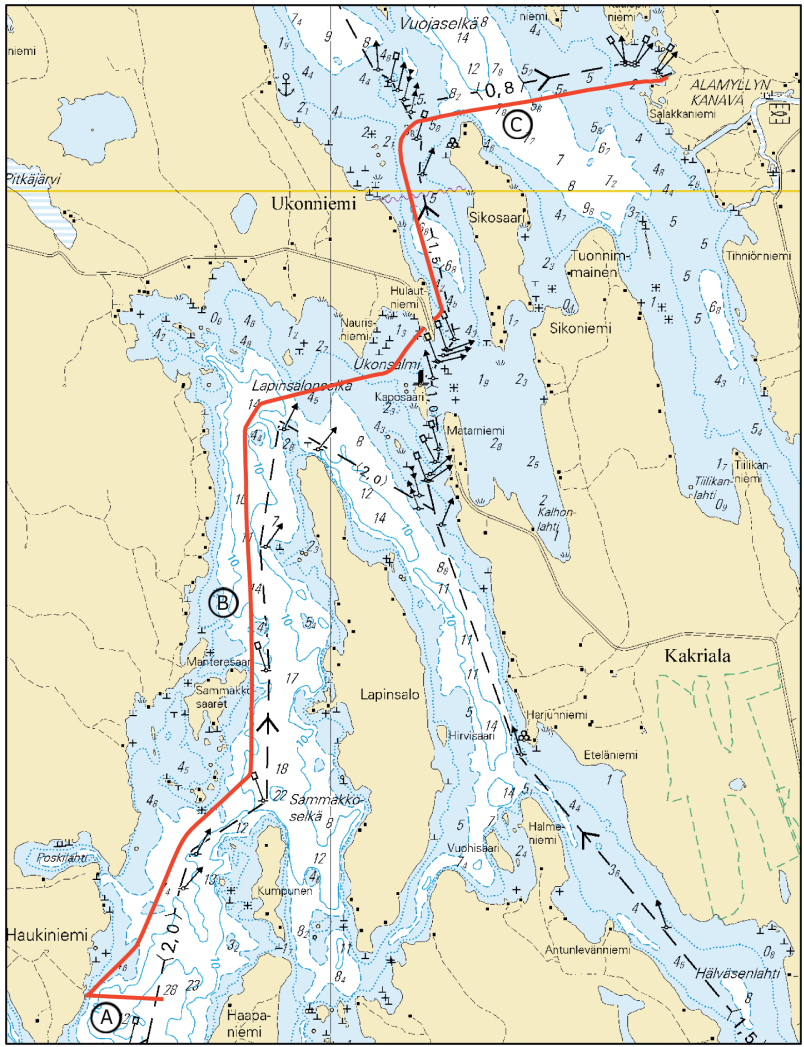
### B. Lisää vesijohto – Inför vattenledning – Insert water pipeline:

	WGS 84		
1)	61°50.9524'N	26°47.9738'E	Haukiniemi
2)	61 51.1491	26 48.3839	
3)	61 51.5592	26 48.7643	
4)	61 51.8165	26 49.3195	
5)	61 52.3208	26 49.3408	
6)	61 53.1845	26 49.2892	
7)	61 53.2764	26 49.4139	
8)	61 53.4076	26 50.4890	
9)	61 53.5776	26 50.7757	Hulautniemi

### C. Lisää vesijohto – Inför vattenledning – Insert water pipeline:

	WGS 84		
1)	61°53.6066'N	26 50.8539'E	Hulautniemi
2)	61 53.6481	26 50.9236	

3)	61 54.2283	26 50.5859	
4)	61 54.3156	26 50.5841	
5)	61 54.3808	26 50.7002	
6)	61 54.5341	26 52.4657	
7)	61 54.5457	26 52.7474	
8)	61 54.5576	26 52.8035	Salakkaniemi



(LV/TV/FTA, Lappeenranta/Villmanstrand 2011)

## VIII Tiedotuksia – Tillkännagivanden – Announcements

\*316.(T)

**Suomen rannikko- ja järvialueet. Kelluvien turvalaitteiden tarkastus talven jälkeen. Varoitus.**

**Finlands kust- och insjöområden. Våröversyn av flytande säkerhetsanordningar. Varning.**

**Coastal waters and inland waterways in Finland. Springtime checking of floating aids to navigation. Warning.**

TM/UfS/NtM 35-36/590/2010(T) kumotaan/utgår/cancelled

Yksityiskohtia: Merenkulkijoiden tulee noudattaa varovaisuutta navigoidessaan kelluvien turvalaitteiden avulla, jotka voivat olla pois paikoiltaan, vaurioituneita tai sammuneita. Talven jälkeen viittojen ja poijujen tarkistukset kestävät useita viikkoja.

Detaljer: Sjöfarande bör iaktta försiktighet vid navigering med hjälp av flytande säkerhetsanordningar då dessa kan ha flyttat sig, vara skadade eller ha slocknat. Våröversynen av prickar och bojar tar flera veckor i anspråk.

Details: Seafarers using floating aids to navigation are requested to take into account that these can be off position, damaged or unlit. The springtime check-up of spar buoys and buoys will last several weeks.

(LV/TV/FTA, Helsinki/Helsingfors 2011)

---

317.

**Suomi. Archipelago VTS. Muutoksia ilmoituspisteisiin ja VTS- alueeseen.**

**Finland. Archipelago VTS. Ändringar gällande rapporteringspunkter och VTS-område.**

**Finland. Archipelago VTS. Amended reporting points and VTS area.**

TM/UfS/NtM 13/261/2011(P) vahvistetaan, bekräftas, confirmed

Ajankohta: 1.6.2011

Tidpunkt: 1.6.2011

Time: 1 June 2011

Archipelago VTS alueen ilmoittautumispisteet muuttuvat 1.6.2011 alkaen ja samanaikaisesti VTS-alue laajenee käsittämään myös Naantalin sataman hallinnollisen alueen. Turun sataman hallinnollinen alue tulee osaksi Archipelago VTS aluetta 1.9.2011 alkaen.

Uudet ilmoittautumispisteet ovat:

Alueella liikkuva alus tekee ilmoituksen 20 minuuttia ennen seuraavien pisteiden sivuuttamista:

Knivskär	59°49.3'N	021°20.8'E
Fagerholm	60°06.2'N	021°41.6'E
Lövskär	60°13.3'N	021°42.9'E
Smörgrund	60°10.3'N	021°26.1'E
Kungsholm	60°29.5'N	021°10.8'E
Kivikari	60°44'N	021°09.3'E
Hylkkari	60°57'N	021°08.5'E
Ljungö	60°05.7'N	020°40.5'E
Ledsund	59°57.9'N	020°10.6'E
Ledskärin eteläpuoli	59°57.4'N	020°10.3'E
Fläckgrund	59°52.23'N	022°50'E
Järngrynnan	59°53.5'N	022°27.4'E
Askgrund	60°11.8'N	022°10.3'E

Aluksen on tehtävä ilmoitus sivuuttaessaan seuraavat pisteet:

Orhisaari, aluksen ollessa matkalla länteen	60°16.6'N	021°59.3'E
Ykskari	60°22.5'N	021°35.6'E

Ks.liite s. 40

Alusten on lisäksi annettava lähtöilmoitus ennen lähtöään satamasta sekä ilmoittauttava saapuessaan VTS-alueelle, ankkuroituessaan ja lähtiessään ankkuripaikalta.

Tarkemmat tiedot aluksilta vaadittavista ilmoituksista ja alueella annettavista palveluista löytyy uudistetusta Archipelago VTS–Master’s Guide julkaisusta, joka on saatavissa Liikenneviraston www-sivuilta.

Rapporteringspunkterna i Archipelago VTS-området ändras 1.6.2011 och samtidigt utvidgas VTS-området till att omfatta även det administrativa området i Nådendals hamn. Det administrativa området i Åbo hamn blir del av Archipelago VTS-området 1.9.2011.

De nya rapporteringspunkterna är:

Fartyg i området ska rapportera 20 minuter innan de passerar följande punkter:

Knivskär	59°49.3'N	021°20.8'E
Fagerholm	60°06.2'N	021°41.6'E
Lövskär	60°13.3'N	021°42.9'E

Smörgrund	60°10.3'N	021°26.1'E
Kungsholm	60°29.5'N	021°10.8'E
Kivikari	60°44'N	021°09.3'E
Hylkkari	60°57'N	021°08.5'E
Ljungö	60°05.7'N	020°40.5'E
Ledsund	59°57.9'N	020°10.6'E
S om Ledskärin	59°57.4'N	020°10.3'E
Fläckgrund	59°52.23N	022°50'E
Järngrynnan	59°53.5'N	022°27.4'E
Askgrund	60°11.8'N	022°10.3'E

Fartyg ska därtill rapportera då de passerar följande punkter:

Orhisaari, aluksen ollessa matkalla länteen	60°16.6'N	021°59.3'E
Ykskari	60°22.5'N	021°35.6'E

Se bilaga sida 40

Fartyg ska dessutom avge en avgångsrapport före avgång från hamnen samt rapportera om ingång i ett VTS-område, ankring eller avgång från ankarplats.

Noggrannare information om de meddelanden som krävs av fartygen och den service som tillhandahålls i området finns i den uppdaterade publikationen Archipelago VTS – Master's Guide på Trafikverkets webbsidor.

The reporting points in the Archipelago VTS area will change on 1 June 2011 and at the same time the VTS area will be expanded so as to include the administration area of Port of Naantali. The administration area of Port of Turku will be included in the VTS area on 1 September 2011.

The new reporting points are:

Vessels in the area shall report 20 minutes before passing the following points:

Knivskär	59°49.3'N	021°20.8'E
Fagerholm	60°06.2'N	021°41.6'E
Lövsjär	60°13.3'N	021°42.9'E
Smörgrund	60°10.3'N	021°26.1'E
Kungsholm	60°29.5'N	021°10.8'E
Kivikari	60°44'N	021°09.3'E
Hylkkari	60°57'N	021°08.5'E
Ljungö	60°05.7'N	020°40.5'E
Ledsund	59°57.9'N	020°10.6'E
S of Ledskärin	59°57.4'N	020°10.3'E
Fläckgrund	59°52.23N	022°50'E
Järngrynnan	59°53.5'N	022°27.4'E
Askgrund	60°11.8'N	022°10.3'E

Vessels shall also report when passing the following points:

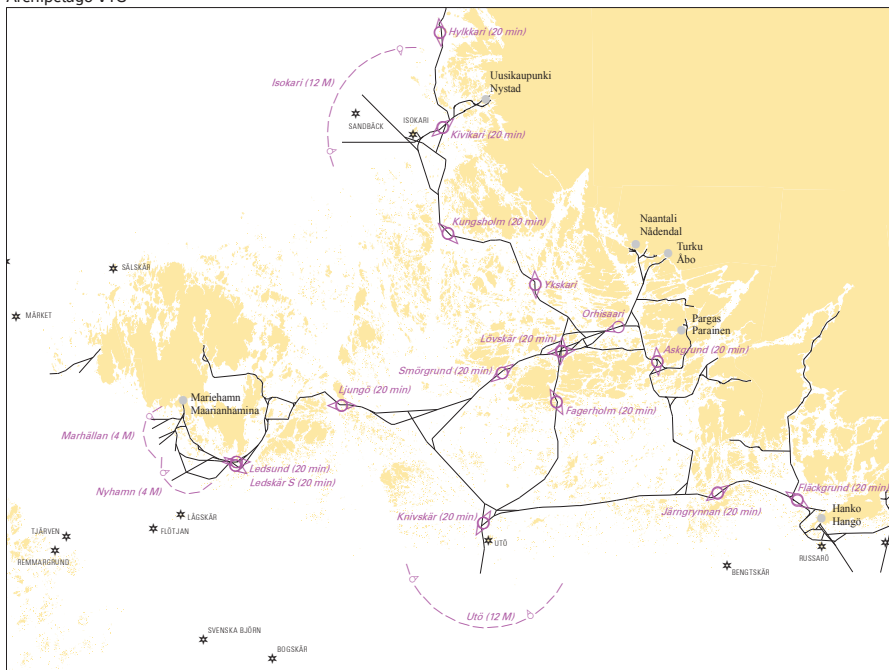
Orhisaari, aluksen ollessa matkalla länteen	60°16.6'N	021°59.3'E
Ykskari	60°22.5'N	021°35.6'E

See enclosure

Vessels must also submit a departure report before leaving port as well as another report when entering a VTS area, upon anchoring and when leaving an anchorage.

More detailed information about the information required of vessels and the services provided in the area can be found in the updated Archipelago VTS – Master’s Guide, available on the Finnish Transport Agency’s website.

Archipelago VTS



(LV/TV/FTA, Helsinki/Helsingfors 2011)



\*318.

Voimassa olevat ennakkotiedonannot (P)- ja tilapäiset tiedonannot (T)  
31.5.2011

Preliminära (P) och Tillfälliga (T) notiser 31.5.2011

Current Preliminary (P) and temporary (T) notices 31.5.2011

TM - Ufs - NtM	Merikart. Sjökort Chart	Asia - Rubrik - Subject
<b>Suomenlahti - Finska viken - Gulf of Finland</b>		
<a href="#">15/307/2011(P)</a>	14	Kotka. Heinäsaari-Mussalo channel (2.4 m). Amended channel alignment. Discontinued leading beacons.
<a href="#">15/300/2011(T)</a>	18	Helsinki. West harbour. The dredging and quarrying operations.
<a href="#">15/299/2011(T)</a>	18	Helsinki. Wreck site of the Kronprins Gustav Adolf. Temporary special marks and mooring buoys.
<a href="#">11/214/2011(T)</a>	14	Port of Hamina. Dredging operations. Warning.
<a href="#">11/213/2011(T)</a>	15	Orregrund-Kotka channel (10 m). Replaced edge mark. Temporary spar buoy. Warning.
<a href="#">10/184/2011(P)</a>	14	Kotka. Speed limits.
<a href="#">3-4/43/2011(T)</a>	17, 18	TSS Off Helsinki. ODAS buoy withdrawn for the winter.
<a href="#">2/25/2011(T)</a>	18	Helsinki. West Harbour. Sampo quay. Filling works.
<a href="#">33/545/2010(P)</a>	14	Hamina channel (12.0 m). Amended: max. author. draught, chan. alignment and area.
<a href="#">33/546/2010(P)</a>	14	Port of Hamina. Amended: max. authorised draught, channel alignment and area.
<a href="#">30/473/2010(T)</a>	15	Orregrund-Kotka chan.(10m). Lålätta sector light. Malfunctioning aid to navigation.
<a href="#">9-10/116/2010(T)</a>	15, 16	Loviisa. Max. authorised draught reduced.
<a href="#">6-7/74/2010(T)</a>	18	Helsinki. W Harb. Max. auth. draught reduced.
<a href="#">31/576/2009(P)</a>	18	Helsinki. New bridge in Ruoholahti.
<a href="#">24/439/2009(T)</a>	21	Tammisaari. Pohjankuru channel (4.9 m). Pohja bridges. Depth observations.
<a href="#">23/419/2009(T)</a>	14	NE of Kirkonmaa. Shoal. Depth observation.
<a href="#">19-20/338/2009(T)</a>	14	Kotka. The fairway to Hietanen (10.0 m). Swept erroneous. Notice partially cancelled.
<a href="#">12/179/2009(T)</a>	14	Hamina. Reduction of channels.

<a href="#">7-8/111/2009(T)</a>	<b>14, 15</b>	Kotka. Reduction of max. authorised draught. Spar buoys moved.
<a href="#">21/371/2008(T)</a>	<b>14</b>	Kotka. Heinäsaari – Mussalo channel (2.4 m). Spar buoy established.
<b>Saaristomeri - Skärgårdshavet - Archipelago Sea</b>		
<a href="#">14/268/2011(T)</a>	<b>26</b>	Rymättylä. Hämmärsalmi. Anchored measuring devices.
<a href="#">12/231/2011(P)</a>	<b>22, 24, 27</b>	Utö-Hanko channel (9.0m). Amended channel alignment. Fairway area. Amended buoyage. Amended depth information.
<a href="#">18-19/325/2008(T)</a>	<b>29</b>	Houtskär. Dangerous underw. rock. Warning.
<b>Pohjanlahti - Bottniska viken - Gulf of Bothnia</b>		
<a href="#">15/312/2011(T)</a>	<b>42</b>	Pori. Mäntyluoto southern channel (10.0 m) and Port of Mäntyluoto. The dredging operations.
<a href="#">5/85/2011(P)</a>	<b>57</b>	Oulu. Toppila channel (5.4 m). Amended maximum authorised draught. Amend buoyage.
<a href="#">5/84/2008(P)</a>	<b>51</b>	Pietarsaari. S entrance to Jakobstad (4.0m) Amend buoyage.
<a href="#">35-36/585/2010(T)</a>	<b>47-50</b>	Sea of Bothnia. Buoys withdrawn for the winter season.
<a href="#">35-36/584/2010(T)</a>	<b>47</b>	The Quark. DW 16.2 m. Spar buoy withdrawn for the winter season.
<a href="#">35-36/583/2010(T)</a>	<b>48</b>	Raippaluoto. Lighted spar b. unlit during the winter.
<a href="#">35-36/582/2010(T)</a>	<b>45</b>	Sea of Bothnia. Lighted buoy withdrawn for the winter.
<a href="#">31/508/2010(T)</a>	<b>48</b>	The Quark. Vaasa chan.(9 m). Lighted buoy withdr.
<a href="#">12/172/2010(T)</a>	<b>958</b>	Approaches to Kemi (10m). Amend. depth information.
<a href="#">6-7/82/2010(T)</a>	<b>59</b>	Ajos. Channell to Kemi (10m). Obstructions. Warning.
<a href="#">23-24/418/2008(T)</a>	<b>58, 59</b>	Off Kemi. Max. author. draught reduced 10m to 9.8m.
<a href="#">20/358/2008(T)</a>	<b>51, 52</b>	NW of Kokkola. Stockö channel (3.0 m) Max. authorised draught reduced to 2.7 m.
<a href="#">13/214/2008(T)</a>	<b>52</b>	Port of Kokkola. Spar buoy established.
<a href="#">4/52/2008(T)</a>	<b>48</b>	Off Vaasa. Shoal. Spar buoy established.
<b>Itämeri - Östersjön - Baltic Sea</b>		
<a href="#">15/314/2011(T)</a>	<b>953</b>	Northern Baltic. ODAS buoy reinstated after the winter season.

<b>Sisävedet - Inlandsfarvattnen - Inland waterways</b>		
<a href="#">12/233/2011(T)</a>	<b>K</b>	Sorvasalo-Niinilahti channel (1.8 m). Obstruction.
<a href="#">9/157/2011(T)</a>	<b>L</b>	Imatra. Päihänniemi-Kaukopää-väylä (4.2m). Shoal.
<a href="#">9/156/2011(T)</a>	<b>L</b>	Pulp channel (4.2m). Amended depth information.
<a href="#">25/405/2010(T)</a>	<b>K</b>	Channel in Keitele Canal (2.4 m). Shoals.
<a href="#">20-21/319/2010(T)</a>	<b>K</b>	Keitele. Suosalmi-Listonsalmi channel (2.4 m). Shoal. Depth observation.
<a href="#">12/174/2010(T)</a>	<b>K</b>	Keitele. Ääneinen– Harinkaa channel (1.8 m). Amended depth information.
<a href="#">11/151/2010(T)</a>	<b>L</b>	Puumala-Savonlinna channel (4.2m). Light replaced by temporary direction light.
<a href="#">32/598/2009(T)</a>	<b>415</b>	Pielisjoki channel (2.4 m). Shoal. Depth observation.
<a href="#">30/566/2009(T)</a>	<b>M</b>	Matarinsalmi–Peonsalmi ch. (2.4 m). Shoal. Depth inf.
<a href="#">30/565/2009(T)</a>	<b>L</b>	Orraintaipale channel (2.4 m). Shoal. Depth observat.
<a href="#">28/528/2009(T)</a>	<b>K</b>	Keitele. Kuljonlahti chn.(1.8 m). Underwater rock.
<a href="#">17/299/2009(T)</a>	<b>414</b>	Saaristo channel (1.8 m). Amended depth inf. Shoals.
<b>Tiedotuksia - Tillkännagivanden - Announcements</b>		
<a href="#">15/316/2011(T)</a>		Coastal waters and inland waterways in Finland. Springtime checking of floating aids to navigation. Warning.
<a href="#">14/278/2011(T)</a>	<b>18</b>	Helsinki. Hevossalmi bridge opened for sea traffic.
<a href="#">18-19/288/2010(P)</a>	<b>951-953</b>	Nord Stream gas pipeline via the Gulf of Finland and the Northern Baltic. 2012.
<a href="#">17/264/2010(T)</a>	<b>952, 953</b>	Gulf of Finland. Pipelay operations for Nord Stream
<a href="#">14/218/2010(T)</a>	<b>26</b>	Turku. Aura river. Waterway closed for all traffic at Myllysilta bridge.

(LV/TV/FTA, Helsinki/Helsingfors)

---

## **NAVAREA ONE**

### **319. NAVAREA I 128**

NORTH SEA, UK SECTOR. CHART BA 292.

1. SEISMIC SURVEY IN PROGRESS BY M/V GECO TRITON TOWING 8 X 4100 METRE LONG CABLES IN AREA BOUNDED BY:  
59-29.7N 001-23.7E, 59-27.7N 001-48.7E, 59-09.8N 001-42.7E AND  
59-11.7N 001-17.4E. WIDE BERTH REQUESTED.

2. CANCEL THIS MESSAGE 052359 UTC JUL 11

3. CANCEL 107/11

### **320. NAVAREA I 129**

ENGLAND, SOUTH COAST. CHART BA 1613. START POINT LIGHTHOUSE,  
50-13.3N 003-38.5W, RED SECTOR RANGE PERMANENTLY REDUCED TO  
9 MILES

### **321. NAVAREA I 130**

NORTH SEA, UK SECTOR CHART BA 2182C (INT 1041)

1. SEISMIC SURVEY IN PROGRESS BY M/V RAMFORM VIKING TOWING 12 X  
6500 METRE LONG CABLES WITHIN AREA BOUNDED BY 58-47.5N 000-12.5W,  
58-37.0N 000-20.5E, 58-12.8N 000-36.5W, AND 58-23.5N 001-09.0W WIDE  
BERTH REQUESTED

2. CANCEL NAVAREA I 117/11

### **322. NAVAREA I 131**

1. NAVAREA I WARNINGS IN FORCE AT 201000 UTC MAY 11:

2008 SERIES: 341.

2010 SERIES: 056 196 317.

2011 SERIES: 011 013 061 069 082 087 097 101 102 103

104 111 120 122 123 125 126 127 128 129 130 131.

NOTES:

A. TEXTS OF NAVAREA I WARNINGS ARE PRINTED IN WEEKLY EDITIONS OF  
NOTICES TO MARINERS.

B. NAVAREA I WARNINGS LESS THAN 42 DAYS OLD (087/11 ONWARD) ARE  
CURRENTLY INCLUDED ON RELEVANT SAFETYNET AND/OR NAVTEX BROAD-  
CASTS.

2. CANCEL 124/11 (GA55)(EA98)(OA36).

### **323. NAVAREA I 135**

SELF CANCELLING. CANCEL NAVAREA I 133 (GH65) (EH65) (OH65). LORAN C,  
NORTH-WEST EUROPE. STATION SYLT CHAIN RATES 6731 AND 7499 NORMAL  
CONDITIONS RESTORED

**324. NAVAREA I 136**

RIGLIST. CORRECT AT 270600 UTC MAY 11

SOUTHERN NORTH SEA: 51 TO 55N.

52-21.4N 003-24.5E NOBLE LYNDIA BOSSLER

NEW 53-12.0N 004-06.3E SWIFT 10

53-36.2N 001-45.4E NOBLE JULIE ROBERTSON

54-21.7N 002.41.1E ENSCO 80

54-27.5N 002-21.7E ENSCO 92

NORTH SEA: 55 TO 60N, EAST OF 5W AND THE BALTIC SEA.

56-22.9N 004-14.2E MAERSK GIANT

56-26.4N 002-00.6E OCEAN PRINCESS

56-54.4N 002-14.3E NOBLE TON VAN LANGEVELD

56-54.9N 002-24.0E ROWAN GORILLA 6

56-57.6N 001-48.4E ROWAN GORILLA 5

57-01.0N 002-35.5E MAERSK GALLANT

57-11.1N 001-54.8E ENSCO 101

57-36.0N 001-38.6E ENSCO 100

57-48.4N 001-50.2E OCEAN NOMAD

57-57.5N 001-55.8E WEST ALPHA

58-01.6N 001-06.6E STENA SPEY

58-14.3N 001-34.3E BYFORD DOLPHIN

58-25.2N 000-32.9W SEDCO 704

58-25.4N 001-43.4E WEST EPSILON

58-48.2N 002-43.1E BREFORD DOLPHIN

59-12.8N 002-07.7E TRANSOCEAN WINNER

59-31.9N 001-24.4E GSF ARCTIC 3

59-35.2N 002-05.2E SONGA DEE

NORWEGIAN SEA: NORTH OF 60N, EAST OF 5W.

60-13.1N 002-29.4E OCEAN VANGUARD

60-21.0N 004-10.5W PAUL B LLOYD JNR

60-32.5N 001-52.7E SEDCO 714

60-45.1N 003-26.2E WEST VENTURE

60-46.1N 003-36.6E SONGA TRYM

60-52.6N 003-29.6E STENA DON

61-04.1N 002-06.9E DEEPSEA ATLANTIC

61-07.4N 000-48.6E TRANSOCEAN PROSPECT

61-15.7N 003-21.5E BIDEFORD DOLPHIN

61-19.8N 000-59.5E BORGSTEN DOLPHIN

61-20.3N 003-57.4E TRANSOCEAN SEARCHER

61-21.4N 003-13.1E AKER BARENTS

61-28.1N 001-33.5E TRANSOCEAN JOHN SHAW

62-39.2N 001-07.3W STENA CARRON

63-23.0N 005-18.1E WEST NAVIGATOR

64-46.8N 006-59.5E TRANSOCEAN ARCTIC

65-02.4N 006-56.3E SCARABEO 5

65-08.0N 006-42.3E AKER SPITSBERGEN

65-16.9N 007-25.5E	SONGA DELTA
65-21.8N 007-20.2E	DEEPSEA BERGEN
65-44.3N 007-39.3E	BORGLAND DOLPHIN
71-12.0N 020-54.9E	POLAR PIONEER
71-47.3N 020-21.7E	TRANSOCEAN LEADER
72-55.0N 025-52.0E	WEST PHOENIX

SOUTH AND WEST COASTS OF THE BRITISH ISLES.  
54-20.3N 011-03.4W SEDCO 711

NOTES:

- A. RIGS ARE PROTECTED BY A 500 METRE SAFETY ZONE.
- B. ACP - ADJACENT TO CHARTED PLATFORM.

2. CANCEL 132/11.

**325. NAVAREA I 137**

- 1. NAVAREA I WARNINGS IN FORCE AT 271000 UTC MAY 11:  
2008 SERIES: 341.  
2010 SERIES: 056 196 317.  
2011 SERIES: 011 013 061 069 087 097 101 102 103 104  
111 120 123 125 127 128 129 130 134 136 137.

NOTES:

- A. TEXTS OF NAVAREA I WARNINGS ARE PRINTED IN WEEKLY EDITIONS OF NOTICES TO MARINERS.
- B. NAVAREA I WARNINGS LESS THAN 42 DAYS OLD (097/11 ONWARD) ARE CURRENTLY INCLUDED ON RELEVANT SAFETYNET AND/OR NAVTEX BROADCASTS.

2. CANCEL 131/11 (GA64)(EA11)(OA40).

**326. NAVAREA I 138**

DOVER STRAIT TSS. CHART BA 1873 (INT 1480). AIS AID TO NAVIGATION MMSI 992271111 ESTABLISHED AT RUYTINGEN N LIGHT-BUOY 51-13.2N 002-10.3E.

**327. NAVAREA I 139**

GMDSS  
NORTH SEA NAVTEX SERVICE FROM CULLERCOATS TRANSMITTER 55-05N 001-28W OFF AIR.  
MARINERS ARE ADVISED TO MONITOR APPROPRIATE COASTAL VHF BROADCASTS

