

I Suomenlahti – Finska viken – Gulf of Finland

*401.

16, 16_B, 951, 952

A/619/620/620_1

A INDEX

Suomi. Pellinki. Sundön-Måsholm-väylä (1.2 m). Väylälinjauksen muutos. Kulkyvyvyyden muutos. Turvalaitemuutokset. Poistettu ankkuripaikka. Karttamerkinnän muutos.

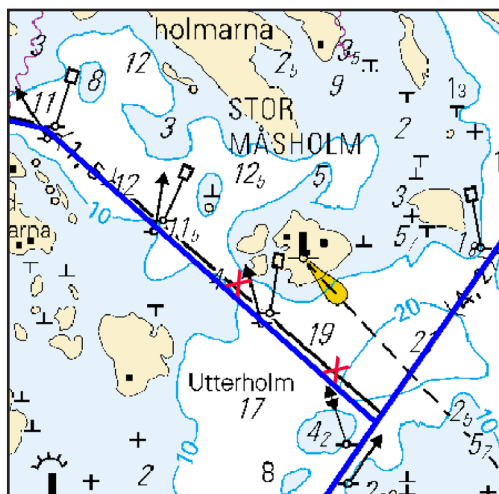
Finland. Pellinge. Farleden Sundön-Måsholm (1.2 m). Ändrad farledsdragning. Ändrat leddjuggående. Ändrad utprickning. Indragen ankringsplats. Ändrad kartmarkering.

Finland. Pellinki. Sundön-Måsholm channel (1.2 m). Amended channel alignment. Amended maximum authorised draught. Amended buoyage. Discontinued anchorage. Amend chart.

I. Väylälinjauksen muutos - Ändrad farledsdragning - Amended channel alignment

	WGS 84		
1)	60°12.5314'N	25°56.5704'E	Alku/begynnelsep./starting point
2)	60 11.9602	25 57.8663	Loppu/ändpunkt/end point

Poistavanha keskilinja - Stryk den befintliga mittlinjen. - Delete existing centre line.



II. Väylän kulkusyvyyys on madallettu 1.5 metristä 1.2 metriin. seuraavien pisteiden välillä - Leddjupgåendet reducerat från 1.5 m till 1.2 m mellan följande punkter - Max. authorised draught reduced from 1.5 m to 1.2 m between the following positions:

	WGS 84	
1)	60°14.1406'N	25° 53.2687'E
2)	60 11.9602	25 57.8663

III. Turvalaitemuutokset - Ändrad utprickning - Amended buoyage

A. Siirretyt valaisemattomat viitat – Flyttade obelysta prickar – Unlighted spar buoys moved

			WGS-84	
	Nr		Paikasta/Från/From	Paikkaan/Till/To
1)	1075	Vasen	60°13.7881'N	60°13.9022'N
		BB	25°53.4555'E	25°53.4203'E
		Port		
2)	1078	Vasen	60 13.5996	60 13.6252
		BB	25 53.5423	25 53.5304
		Port		
3)	2701	Oikea	60 13.6249	60 13.5924
		SB	25 53.4995	25 53.5307
		Starb.		
4)	1080	Vasen	60 13.3717	60 13.5573
		BB	25 53.6873	25 53.5514
		Port		
5)	2747	Vasen	60 13.1891	60 13.4146
		BB	25 53.8774	25 53.6661
		Port		
6)	1089	Oikea	60 12.8434	60 12.8377
		SB	25 54.4670	25 54.5560
		Starb.		

7)	1092	Oikea	60 12.8016	60 12.8092
		SB	25 54.9847	25 54.9565
		Starb.		
8)	1101	Oikea	60 12.5137	60 12.5075
		SB	25 56.5763	25 56.5452
		Starb.		
9)	1106	Vasen	60 12.1748	60 12.2414
		BB	25 57.4485	25 57.3166
		Port		
10)	2611	Itä	60 11.9198	60 11.9388
		Ost	25 57.7495	25 57.7816
		East		

B. Viittojen tarkistettu sijainti – Prickarnas position kontrollerad – Adjusted spar buoy positions

1)	1085	Vasen	60°13.0009'N	60°13.0047'E
		BB	25 54.0386	25 54.0492
		Port		
2)	1088	Vasen	60 12.8550	60 12.8533
		BB	25 54.5002	25 54.4927
		Port		

C. Poistetut valaisemattomat viitat – Indragna obelysta prickar – Discontinued unlighted spar buoys

	Nr		WGS 84	
1)	1076	Oikea-SB-Starb.	60°13.7808'N	25°53.4038'E
2)	1081	Oikea-SB-Starb.	60 13.3694	25 53.6657
3)	1083	Oikea-SB-Starb.	60 13.1780	25 53.8291
4)	1086	Oikea-SB-Starb.	60 12.9883	25 54.0098
5)	1091	Vasen-BB-Port	60 12.8211	25 54.9987
6)	1095	Oikea-SB-Starb.	60 12.6594	25 55.2859
7)	1097	Vasen-BB-Port	60 12.6130	25 55.9400
8)	1098	Oikea-SB-Starb.	60 12.5866	25 55.9279
9)	1100	Vasen-BB-Port	60 12.5376	25 56.6059
10)	1103	Vasen-BB-Port	60 12.3541	25 57.0305
11)	1104	Oikea-SB-Starb.	60 12.3339	25 56.9955
12)	1107	Oikea-SB-Starb.	60 12.1546	25 57.4145

D. Poista ankkuripaikka – Stryk ankringsplats – Delete reported anchorage (INT N 10)**Paikka – Position - Position**

WGS 84	
60°13.976'N	25°53.130'E

(LV/TV/FTA, Helsinki/Helsingfors 2011)

402.(T)*15, 15_A, 16, 16_A
A/615/615_1****Suomi. Loviisa. Källa. Hudönselkä-Ahvenlahti-väylä (0.8 m). Kulkusyvyiden muutos.****Finland. Lovisa. Källa. Farleden Hudönselkä-Ahvenlahti (0.8 m). Ändrat led-djupgående.****Finland. Loviisa. Källa. Hudönselkä-Ahvenlahti channel (0.8 m). Amended maximum authorised draught.**

Ajankohta: Toistaiseksi

Tidpunkt: Tills vidare

Time: Until further notice

Väylän kulkusyvyys on tilapäisesti madallettu 1.2 metristä 0.8 metriin seuraavien pisteiden välillä - Leddjupgåendet i farleden temporärt reducerat från 1.2 m till 0.8 m mellan följande punkter - Max. authorised draught in channel temporarily reduced from 1.2 m to 0.8 m between the following positions:

	WGS 84	
1)	60°23.0830'N	26°22.1717'E
2)	60 22.3345	26 18.0935

(LV/TV/FTA, Helsinki/Helsingfors 2011)

II Saaristomeri ja Ahvenanmeri

Skärgårdshavet och Ålands hav

Archipelago Sea and Sea of Åland

*403.

32, 32_B
C/746/746_1

Suomi. Saaristomeri. Ahvenanmaa. Nyhamn-Rödsjär-väylä (8.2 m). Uusi viitta. Poistettu poiju. Karttamerkinän muutos.

Finland. Skärgårdshavet. Åland. Farleden Nyhamn-Rödsjär (8.2 m). Ny prick. Indragen boj. Ändrad kartmarkering.

Finland. Archipelago Sea. Åland. Nyhamn-Rödsjär channel (8.2 m). New spar buoy. Discontinued buoy. Amend chart.

A. Uusi valoviitta – Ny lysprick - New lighted spar buoy

Lisää – Inför – Insert:

Nr		WGS 84	
76163	Pohjois	60°06.9649'N	20°32.3032'E
	Nord		
	North		

B. Poistettu valopoiju – Indragen lysboj – Discontinued light buoy.

Poista – Stryk – Delete:

Nr		WGS 84	
6862	Pohjois	60°06.9649'N	20°32.3032'E
	Nord		
	North		

(LV/TV/FTA, Turku/Åbo 2011)

III Pohjanlahti – Bottniska viken – Gulf of Bothnia

*404.

47, 957

Suomi. Merenkurkku. DW-reitti. Majakka Utgrynnanin LU-puoli. Syvyystietojen muutokset. Karttamerkinnän muutos.

Finland. Kvarken. DW-rutten. NV om fyren Utgrynnan. Ändrad djupinformation. Ändrad kartmarkering.

Finland. The Quark. DW route. NW of lighthouse Utgrynnan. Amended depth information. Amend chart.

Syvyystietojen muutokset – Ändrad djupinformation – Amended depth information

			WGS 84	Kartta/ Kort/Chart
1)	Poista	17.0 m	63°26.2628'N	47
	Stryk		20°35.8939'E	
	Delete			
2)	Lisää	17.6 m	63 26.1929	47
	Inför		20 35.9355	
	Insert			
Korjaa 20 m syvyyskäyrä				
Korrigera 20 m djupkurva				
Correct 50 m depth contour				
3)	Poista	17.2 m	63 26.2901	957
	Stryk		20 35.1680	
	Delete			
4)	Lisää	17.0 m	63 26.2516	957
	Inför		20 35.0253	
	Insert			

(LV/TV/FTA, Helsinki/Helsingfors 2011)

*405.

53_A

Suomi. Perämeri. Kalajoki. Kalajoen merivartioaseman väylä (2.6 m). Syvyyssietojen muutokset. Karttamerkinnän muutos.

Finland. Bottenviken. Kalajoki. Farleden Kalajoki sjöbevaknings-station (2.6 m). Ändrad djupinformation. Ändrad kartmarkering.

Finland. Bay of Bothnia. Kalajoki. Kalajoki Coast Guard Station channel (2.6 m). Amended depth information. Amend chart.

Syvyyssietojen muutokset – Ändrad djupinformation – Amended depth information

				WGS 84	
Lisää	3.3 m	Poista	5.2 m	64°13.3159'N	23°41.4499'E
Inför		Stryk			
Insert		Delete			

(LV/TV/FTA, Vaasa/Vasa 2011)

*406.

59, 59_B,
G/855/855_1

Suomi. Perämeri. Tornio. Röyttä. Tuulivoimalat. Karttamerkintä.

Finland. Bottenviken. Torneå. Röyttä. Vindkraftverk. Kartmarkering.

Finland. Bay of Bothnia. Tornio. Röyttä. Wind turbines. Insert in chart.

Lisää tuulivoimalat – Inför vindkraftverk – Insert wind turbines (INT E 26.1):

Paikka – Position – Position

	WGS 84	
1)	65°45.6876'N	24°11.6502'E
2)	65 45.3494	24 11.0368
3)	65 44.8357	24 10.6940
4)	65 45.0327	24 10.2303
5)	65 45.2876	24 10.3999

6)	65 45.5613	24 10.0323
7)	65 45.7359	24 09.0666
8)	65 45.9878	24 08.7028

(LV/TV/FTA, Vaasa/Vasa 2011)

VI Sisävesistö – Inlandsfarvattnen – Inland Waterways

***407.(T)**

L/216/216_1

Vuoksen vesistö. Puumala–Savonlinna-väylä (4.2 m). Suuntaloisto Vekaranniemi vahvistettu.

Vuoksens vattendrag. Farleden Puumala–Nyslott (4.2 m). Riktningssfyren Vekaranniemi bekräftad.

Vuoksi watercourse. Puumala-Savonlinna channel (4.2 m). Direction light Vekaranniemi confirmed.

TM/UfS/NtM 11/151/2010(T) kumotaan/utgår/cancelled

Suuntaloisto Vekaranniemi on vahvistettu pysyväksi.
Riktningssfyren Vekaranniemi har bekräftats som permanent.
Direction light Vekaranniemi has been confirmed as permanent.

Tarkistettu sijainti – Position kontrollerad – Adjusted positions

Nr		WGS 84	
13703	Vekaranniemi	61°44.1507'N	28°30.3769'E
Iso Y 2s			
020.1°-025.1°			
3 M 10 m			

(LV/TV/FTA, Lappeenranta/Villmanstrand 2011)

*408.

M/243/243_2

Vuoksen vesistö. Taivallahden kanava. Muuttunut ilmajohdon korkeus. Kartta-merkinnän muutos.

Vuoksens vattendrag. Taivallahti kanal. Höjden på luftledningen ändrad. Ändrad kartmarkering.

Vuoksi watercourse. Taivallahti Canal. Amended height of overhead cable. Amend chart.

Yksityiskohtia: Taivallahden kanavan ylittävän ilmajohdon alituskorkeus on muutunut 12,5 metristä 17 metriin.

Detaljer: Höjden på luftledningen som går över Taivallahti kanal har ändrats från 12,5 meter till 17 meter.

Details: The height of the overhead cable over Taivallahti Canal has been amended from 12.5 metres to 17 metres.

Paikka – Position - Position

WGS-84	
62°33.850'N	28°40.396'E

(LV/TV/FTA, Lappeenranta/Villmanstrand 2011)

*409.

431

Suomi. Vuoksen vesistö. Kallavesi. Kuopio-Iisalmi väylä (2.7 m). Läpisaarten LU-puoli. Vedenalainen kivi. Karttamerkintä.

Finland. Vuoksens vattendrag. Kallavesi. Farleden Kuopio-Iisalmi (2.7 m). NV om Läpisaaret. Undervattenssten. Kartmarkering.

Finland. Vuoksi watercourse. Kallavesi. Kuopio-Iisalmi channel (2.7 m). NW of Läpisaaret. Underwater rock. Insert in chart.

Vedenalainen kivi – Undervattenssten – Underwater rock

	INT1 K14		WGS 84
Lisää	Vedenalainen kivi 1.3 m	62°58.6639'N	27°28.9963'E
Inför	Undervattenssten 1.3 m		
Insert	Underwater rock 1.3 m		
Lisää 3 m syvyyskäyrä			
Inför 3 m djupkurva			
Insert 3 m depth contour			

(LV/TV/FTA, Lappeenranta/Villmanstrand 2011)

VIII Tiedotuksia – Tillkännagivanden – Announcements

410.(P)

951, 952, 953

Venäjä. Suomi. Nord Stream–kaasuputki 2. linjaus Suomenlahti- Pohjois-Itämeri.

Ryssland. Finland. Dragning av Nord Streams gasledning 2 via Finska viken till Norra Östersjön.

Russia. Finland. Alignment of the Nord Stream gas pipeline 2 via the Gulf of Finland to the northern Baltic.

I. Yksityiskohtia – Detaljer - Details

Hankkeeseen kuuluu kaksi kaasuputkea, joista itäistä/eteläistä ollaan nyt laske-
massa. Alla kyseisen putken suunnitelmakoordinaatit yleiskarttatarkkuudella välillä
Suomenlahti–Pohjois-Itämeri.

Projektet omfattar två gasledningar, av vilka den ostliga/sydliga ledningen för
närvarande läggs ut. Nedan anges plankoordinaterna för gasledningen via Finska
viken till norra Österjön med ett översiktshorts precision

The project comprises two gas pipelines and at present the eastern/southern pipe-
line is laid. The plan coordinates are given below for the gas pipeline via the Gulf
of Finland to the northern Baltic with the precision of a general chart.

II. Toisen kaasuputken suunnitelmakoordinaatit välillä Suomenlahti–Pohjois-Itämeri

II. Den andra gasledningens plankoordinater på sträckan Finska viken-norra Östersjön

II. Plan coordinates for the second gas pipeline on the distance Gulf of Finland-northern Baltic

	WGS 84	
1	60°31.655'N	28°04.473'E
2	60 30.226	28 05.248
3	60 29.124	28 05.105
4	60 28.392	28 04.508
5	60 26.846	28 01.980
6	60 24.357	28 01.822
7	60 23.959	28 01.326
8	60 23.176	27 59.768
9	60 22.034	27 58.606
10	60 21.125	27 56.750
11	60 17.594	27 51.979
12	60 16.950	27 51.386
13	60 15.771	27 50.880
14	60 15.019	27 50.029
15	60 14.462	27 48.798
16	60 13.391	27 44.713
17	60 11.969	27 42.468
18	60 08.735	27 30.414
19	60 08.553	27 28.290
20	60 08.626	27 23.873
21	60 08.101	27 17.619
22	60 08.100	27 14.368

23	60 08.404	27 10.330
24	60 08.117	27 05.765
25	60 07.566	27 02.034
26	60 07.705	26 56.583
27	60 06.370	26 52.418
28	60 05.789	26 48.173
29	60 05.603	26 45.491
30	60 03.893	26 39.653
31	60 03.390	26 33.679
32	60 01.779	26 29.459
33	60 01.341	26 26.158
34	60 00.982	26 21.788
35	60 00.188	26 16.966
36	59 59.619	26 14.355
37	59 59.185	26 07.762
38	59 57.987	26 02.883
39	59 55.890	26 00.708
40	59 55.040	25 57.152
41	59 53.773	25 55.146
42	59 53.178	25 53.120
43	59 53.457	25 47.320
44	59 53.083	25 44.281
45	59 53.286	25 40.580
46	59 53.066	25 33.214
47	59 53.880	25 28.459
48	59 53.383	25 23.518
49	59 53.579	25 20.214
50	59 53.432	25 17.968
51	59 53.896	25 14.660
52	59 53.903	25 08.947
53	59 54.244	25 05.780
54	59 54.231	25 02.826
55	59 53.744	24 59.863
56	59 52.440	24 55.493
57	59 51.276	24 49.270
58	59 51.099	24 47.117
59	59 50.191	24 43.316
60	59 48.353	24 37.273
61	59 46.893	24 33.718
62	59 46.572	24 28.499

63	59 46.032	24 25.829
64	59 44.954	24 23.453
65	59 43.964	24 18.355
66	59 43.189	24 16.317
67	59 42.068	24 12.785
68	59 41.311	24 09.617
69	59 40.653	24 08.209
70	59 40.405	24 07.267
71	59 40.157	24 03.703
72	59 39.512	24 00.838
73	59 37.902	23 48.837
74	59 37.476	23 43.887
75	59 36.062	23 34.088
76	59 34.957	23 29.735
77	59 32.423	23 09.804
78	59 31.685	23 06.512
79	59 28.459	22 42.795
80	59 28.197	22 39.230
81	59 27.695	22 36.167
82	59 27.375	22 31.774
83	59 25.728	22 25.844
84	59 25.496	22 21.596
85	59 24.415	22 16.759
86	59 24.195	22 13.334
87	59 23.259	22 07.766
88	59 22.724	22 05.779
89	59 22.313	22 01.935
90	59 21.146	21 57.780
91	59 20.053	21 50.382
92	59 17.411	21 36.106
93	59 16.654	21 33.158
94	59 16.437	21 29.383
95	59 14.469	21 19.751
96	59 13.310	21 12.653
97	59 12.997	21 08.041
98	59 12.495	21 06.342
99	59 11.613	21 05.163
100	59 10.056	21 04.730
101	59 08.514	21 03.321
102	59 01.989	20 50.327

103	59 00.113	20 47.625
104	58 55.470	20 37.567
105	58 53.281	20 31.440
106	58 51.720	20 29.165
107	58 50.076	20 27.385
108	58 48.524	20 24.971
109	58 45.277	20 21.563
110	58 42.164	20 20.185
111	58 39.858	20 17.413
112	58 34.399	20 13.508
113	58 31.181	20 12.415
114	58 27.468	20 10.054
115	58 26.714	20 09.227
116	58 25.438	20 06.537
117	58 24.606	20 05.558
118	58 20.339	20 02.420
119	58 18.584	20 01.837
120	58 16.741	20 00.009
121	58 12.860	19 57.891
122	57 55.757	19 46.624
123	57 53.427	19 44.232
124	57 47.617	19 39.409
125	57 43.664	19 37.514
126	57 38.320	19 33.166
127	57 31.200	19 29.191
128	57 28.711	19 26.043
129	57 26.303	19 24.996
130	56 48.695	18 59.198
131	56 45.987	18 58.335
132	56 39.626	18 53.950
133	56 38.390	18 52.761
134	56 36.663	18 51.967
135	56 31.848	18 48.647
136	56 29.874	18 45.600
137	56 20.331	18 33.989
138	56 15.021	18 07.081
139	56 12.635	18 00.027

NAVAREA ONE

411. NAVAREA I 165

1. NAVAREA I WARNINGS IN FORCE AT 011000 UTC JUL 11:

2008 SERIES: 341.

2010 SERIES: 056 317.

2011 SERIES: 011 061 069 087 103 129 134 138 141 143 144 148 150 157 159 162
164 166 170 171.

NOTES:

A.TEXTS OF NAVAREA I WARNINGS ARE PRINTED IN WEEKLY EDITIONS OF NOTICE TO MARINERS.

B.NAVAREA I WARNINGS LESS THAN 42 DAYS OLD (134/11 ONWARD) ARE CURRENTLY INCLUDED ON RELEVANT SAFETYNET AND/OR NAVTEX BROADCASTS.

2.CANCEL 165/11 (GA26)(EA65)(OA92).

412. NAVAREA I 170

NORTH SEA, DANISH SECTOR. CHART BA 267

1. SEISMIC SURVEY IN PROGRESS BY M/V GECO TRITON TOWING 10 X 6000 METRE LONG CABLES IN AREA BOUNDED BY: 56-05.5N 003-54.0E, 56-14.0N 004-26.0E, 56-07.0N 004-33.0E AND 55-57.5N 004-01.0E. WIDE BERTH REQUESTED

2. CANCEL THIS MESSAGE 312359 UTC JUL 11

3. CANCEL 128/11 (GA31)

413. NAVAREA I 171

1. NAVAREA I WARNINGS IN FORCE AT 011000 UTC JUL 11:

2008 SERIES: 341.

2010 SERIES: 056 317.

2011 SERIES: 011 061 069 087 103 129 134 138 141 143 144 148 150 157 159 162
164 166 170 171.

NOTES:

A.TEXTS OF NAVAREA I WARNINGS ARE PRINTED IN WEEKLY EDITIONS OF NOTICE TO MARINERS.

B.NAVAREA I WARNINGS LESS THAN 42 DAYS OLD (134/11 ONWARD) ARE CURRENTLY INCLUDED ON RELEVANT SAFETYNET AND/OR NAVTEX BROADCASTS.

2.CANCEL 165/11 (GA26)(EA65)(OA92).

414. NAVAREA I 172

SELF CANCELLING. CANCEL 103/11. M/V WG AMUNDSEN SURVEY COMPLETED

415. NAVAREA I 173

NORTH SEA, NORWEGIAN SECTOR. BRAGE OILFIELD. CHART BA288. SEISMIC SURVEY IN PROGRESS BY M/V WESTERN REGENT TOWING 8 X 3000 METRE LONG CABLES WITHIN AREA BOUNDED BY 60-37N 003-25E, 60-29N 003-20E, 60-34N 002-47E AND 60-42N 002-52E. GUARD VESSEL ALIDA NATASCHA IN ATTENDANCE. WIDE BERTH REQUESTED

416. NAVAREA I 174

1. RIGLIST. CORRECT AT 040600 UTC JUL 11

SOUTHERN NORTH SEA: 51 TO 55N.

52-21.4N 003-24.5E	NOBLE LYNDA BOSSLER	
53-09.4N 003-57.8E	NOBLE GEORGE SAUVAGEAU	
53-12.0N 004-06.3E	SWIFT 10	
53-36.2N 001-45.4E	NOBLE JULIE ROBERTSON	
54-02.0N 000-27.8E	ENSCO 92	NEW
54-21.7N 002.41.1E	ENSCO 80	

NORTH SEA: 55 TO 60N, EAST OF 5W AND THE BALTIC SEA.

56-22.9N 004-14.2E	MAERSK GIANT	
56-26.4N 002-00.6E	OCEAN PRINCESS	
ACP UK SECTOR	NOBLE TON VAN LANGEVELD	NEW
56-54.9N 002-24.0E	ROWAN GORILLA 6	
56-57.6N 001-48.4E	ROWAN GORILLA 5	
57-01.0N 002-35.5E	MAERSK GALLANT	
57-11.1N 001-54.8E	ENSCO 101	
57-36.0N 001-38.6E	ENSCO 100	
57-48.4N 001-50.2E	OCEAN NOMAD	
58-00.7N 001-55.5E	WEST ALPHA	
58.02.8N 000-57.2W	TRANSOCEAN PROSPECT	
58-18.1N 001-42.4W	STENA SPEY	
58-25.2N 000-32.9W	SEDCO 704	
58-25.4N 001-43.4E	WEST EPSILON	
58-48.2N 002-43.1E	BREDFORD DOLPHIN	
59-09.8N 001-37.1E	PAUL B LLOYD JNR	
59-12.8N 002-07.7E	TRANSOCEAN WINNER	
59-31.9N 001-24.4E	GSF ARCTIC 3	
59-35.2N 002-05.2E	SONGA DEE	

NORWEGIAN SEA: NORTH OF 60N, EAST OF 5W.

60-13.1N 002-29.4E	OCEAN VANGUARD	
60-22.2N 003-34.1E	BORGLAND DOLPHIN	NEW
60-32.5N 001-52.7E	SEDCO 714	
60-37.6N 002-40.2W	BYFORD DOLPHIN	
60-46.1N 003-36.7E	WEST VENTURE	NEW
60-49.4N 004-08.0W	STENA CARRON	NEW
60-51.5N 003-26.7E	SONGA TRYM	NEW
60-51.7N 002-05.6W	WILPHOENIX	NEW
60-52.6N 003-29.6E	STENA DON	
61-02.0N 001-07.7E	BORGSTEN DOLPHIN	
61-04.2N 002-11.5E	DEEPSEA ATLANTIC	
61-15.7N 003-21.5E	BIDEFORD DOLPHIN	
61-20.3N 003-57.4E	TRANSOCEAN SEARCHER	
61-21.4N 003-13.1E	AKER BARENTS	
61-28.1N 001-32.5E	TRANSOCEAN JOHN SHAW	
63-23.0N 005-18.1E	WEST NAVIGATOR	
64-46.8N 006-59.5E	TRANSOCEAN ARCTIC	
65-01.3N 006-52.7E	DEEPSEA BERGEN	
65-02.4N 006-56.3E	SCARABEO 5	
65-16.9N 007-25.5E	SONGA DELTA	
66-04.6N 008-14.7E	AKER SPITSBERGEN	NEW
71-12.0N 020-54.9E	POLAR PIONEER	
71-47.3N 020-21.7E	TRANSOCEAN LEADER	
72-55.0N 025-52.0E	WEST PHOENIX	

SOUTH AND WEST COASTS OF THE BRITISH ISLES.

54-19.2N 011-02.9W SEDCO 711

NOTES:

A. RIGS ARE PROTECTED BY A 500 METRE SAFETY ZONE.

B. ACP - ADJACENT TO CHARTED PLATFORM.

2. CANCEL 166/11.

417. NAVAREA I 175

IRELAND, EAST COAST. DUNDALK BAY, NORTH BULL. CHART BA 1431 (INT 1662) PILE LIGHT 53-58.56N 006-17.71W RANGE PERMANENTLY REDUCED TO 10 MILES AND EXHIBITED DURING HOURS OF DARKNESS ONLY.

