

***I Suomenlahti – Finska viken – Gulf of Finland*****\*418.(T)**

952

EST. 507 (INT 1267), 610

**Viro. Tallinnanlahti. Ankkurointialue H. Poistettu este.****Estland. Tallinnbukten. Ankringsområde H. Avlägsnat hinder.****Estonia. Bay of Tallinn. Anchorage area H. Obstruction removed.**

TM/UfS/NtM 3-4/52/2011(T) kumotaan/utgår/cancelled

**Poista – Stryk – Delete:**

<b>INT 1 K 40</b>	WGS 84	
Este		
Hinder	59°30.65'N	24°31.85'E
Obstruction		

(NtM 7/143, Tallinn 2011)

**\*419.(T)**

952

EST. 507 (INT 1267), 610

**Viro. Tallinnanlahti. Ankkurointialue H. Ankkurointi kielletty.****Estland. Tallinnbukten. Ankringsområde H. Ankring förbjuden.****Estonia. Bay of Tallinn. Anchorage area H. Anchorage prohibited.**

**Alue longitudia 24°31.5 idempänä on tilapäisesti suljettu. Ankkurointi kielletty – Området öster om longitud 24°31.5 är tillfälligt stängt. Ankring förbjuden – The area east of longitude 24°31.5'E is temporarily closed. Anchorage prohibited.**

(NtM 7/142(T), Tallinn 2011)

**\*420.(T)**

952

EST. 507 (INT 1267), 610

**Viro. Aegnan I-puoli. Ankkurointialue I. Poistettu este.****Estland. O om Aegna. Ankringsområde I. Avlägsnat hinder.****Estonia. E of Aegna island. Anchorage area I. Obstruction removed.**

TM/UfS/NtM 7/109/2011(T) kumotaan/utgår/cancelled

**Poista – Stryk – Delete:**

<b>INT 1 K 40</b>	WGS 84	
Este		
Hinder	59°34.8'N	24°49.9'E
Obstruction		

(NtM 7/141, Tallinn 2011)

**\*421.(T)**

18, 191

A,B/626/626\_1

**Suomi. Helsinki. Saukon väylä (9.1 m). Lokkiluoto–Saukonnokka väylä (8.9 m). Länsisataman väylä (10.8 m). Ruoppaus- ja louhintatyöt.****Finland. Helsingfors. Utterleden (9.1 m). Farleden Måshällen–Utterudden (8.9 m). Farleden till Västra hamnen (10.8 m). Muddrings- och sprängningsarbeten.****Finland. Helsinki. Saukko channel (9.1 m). Lokkiluoto–Saukonnokka channel (8.9 m). West Harbour channel (10.8 m). Dredging and quarrying operation.**

TM/UfS/NtM 15/300/2011(T) kumotaan/utgår/cancelled

Ajankohta: Vuoden 2011 loppuun mennessä

Tidpunkt: Till slutet av 2011

Time: Until end of 2011

Helsingin Länsisataman Pihlajasaaren edustan ruoppaustyöt on saatu päätökseen. Alueen väyliin ja turvalaitteiden sijoitukseen on tehty muutoksia, joista tiedotetaan seuraavissa TM-numeroissa. Ruoppaus- ja louhintatöitä jatketaan Jätkäsaaren L-puolella. Töiden arvioidaan kestävän vuoden 2011 loppuun asti. **Ks. karttaliite.**

Muddringsarbetet utanför Rönnskär i Västra hamnen i Helsingfors har slutförts. Farleder i området samt utplaceringen av säkerhetsanordningar har ändrats. Närmare uppgifter om ändringarna publiceras i kommande nummer av UfS. Muddrings- och sprängningsarbetet fortsätter V om Busholmen. Arbetet beräknas pågå till slutet av 2011. **Se kartskiss.**

The dredging operations off Pihlajasaari in the West Harbour in Helsinki have been completed. Channels in the area and the position of aids to navigation have been changed. Further information about the changes will be provided in the following numbers of NtM. The dredging and quarrying operations continue W of Jätkäsaari. The operations are estimated to be completed by the end of 2011. **See chartlet.**



(LV/TV/FTA, Helsingin Satama/Helsingfors Hamn/Port of Helsinki, Helsinki/Helsingfors 2011)

\*422.

18, 191, 952  
A,B/626/626\_1  
A,B INDEX

Suomi. Helsinki. Länsisatama. Lökkiluoto–Saukonnokka väylä (8.9 m). Väylälinjauksen muutos. Karttamerkinnän muutos.

Finland. Helsingfors. Västra hamnen. Farleden Måshällen–Utterudden (8.9 m). Ändrad farledsdragning. Ändrad kartmarkering.

Finland. Helsinki. West Harbour. Lökkiluoto–Saukonnokka channel (8.9 m). Amended channel alignment. Amend chart.

Ref: TM/UfS/NtM 2/25/2011(T), 2/26/2011

**Väylälinjauksen muutos - Ändrad farledsdragning - Amended channel alignment.**

	WGS 84		
1)	60°08.7762'N	24°55.2005'E	Alku/begynnelsep./starting point
2)	60 08.9190	24 54.2488	Loppu/ändpunkt/end point

**Poista vanha keskilinja - Stryk den befintliga mittlinjen - Delete existing centre line.**

(LV/TV/FTA, Helsinki/Helsingfors 2011)

---

\*423.

A/623/623\_4

Suomi. Porvoo. Onas. Linholmenin venereitti (1.2 m). Venereitin linjauksen muutos. Karttamerkinnän muutos.

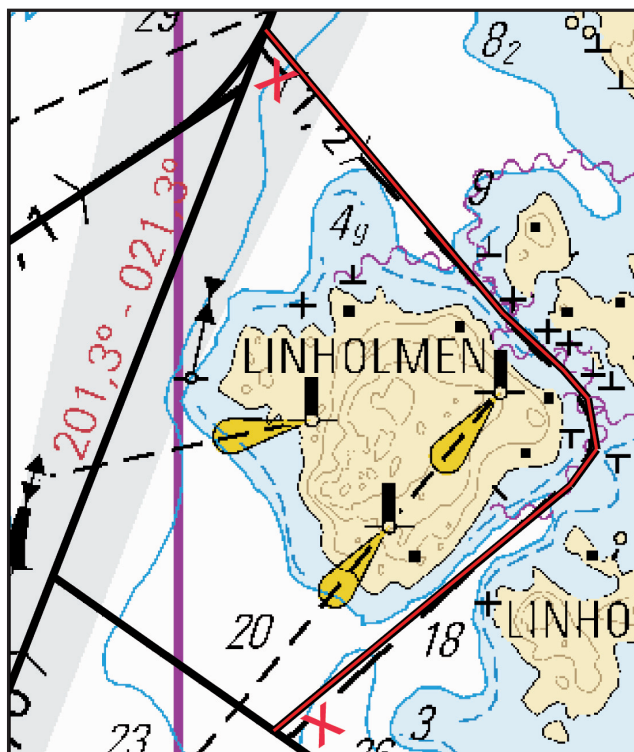
Finland. Borgå. Onas. Linholmens båtrutt (1.2 m). Ändrad dragning av båtruttten. Ändrad kartmarkering.

Finland. Porvoo. Onas. Linholmen small craft route (1.2 m). Amended small craft route alignment. Amend chart.

**Venereitin keskilinja – Båtruttens mittlinje – Route centre line**

	WGS 84		
1)	60°13.3038'N	25°28.9213'E	Alku/begynnelsep./starting point
2)	60 12.9681	25 29.4874	
3)	60 12.9001	25 29.6336	
4)	60 12.8663	25 29.6917	
5)	60 12.8059	25 29.7124	
6)	60 12.7633	25 29.6503	
7)	60 12.4712	25 28.9414	Loppu/ändpunkt/end point

Poista vanha keskilinja - Stryk den befintliga mittlinjen - Delete existing centre line.



(LV/TV/FTA, Helsinki/Helsingfors 2011)

\*424.

17

A/622/622\_2

Suomi. Porvoo. Pellinki. Suur-Pellinki–Brantudden-väylä (3.5 m). Poistetut linjamerkit. Karttamerkinnän muutos.

Finland. Borgå. Pellinge. Farleden Storpellinge–Brantudden (3.5 m). Indragna ensmärken. Ändrad kartmarkering.

Finland. Porvoo. Pellinki. Suur-Pellinki–Brantudden channel (3.5 m). Discontinued leading beacons. Amend chart.

Poista linjamerkit – Stryk ensmärken – Delete leading beacons:

	Nr	WGS 84		
1)	357	60°19.2087'N	25°37.5907'E	yl, övre, rear
2)	358	60°19.1334'N	25°37.6355'E	al, nedre, front

(LV/TV/FTA, Helsinki/Helsingfors 2011)

---

\*425.

14,138, 951

A\_610/611/10\_1/11\_5

A INDEX

Suomi. Kotka. Mussalo. Heinäsaari–Mussalo väylä (2.4 m). Väylälinjauksen muutos. Poistetut linjamerkit. Karttamerkinnän muutos.

Finland. Kotka. Mussalö. Farleden Heinäsaari–Mussalö (2.4 m). Ändrad farledsdragning. Indragna ensmärken. Ändrad kartmarkering.

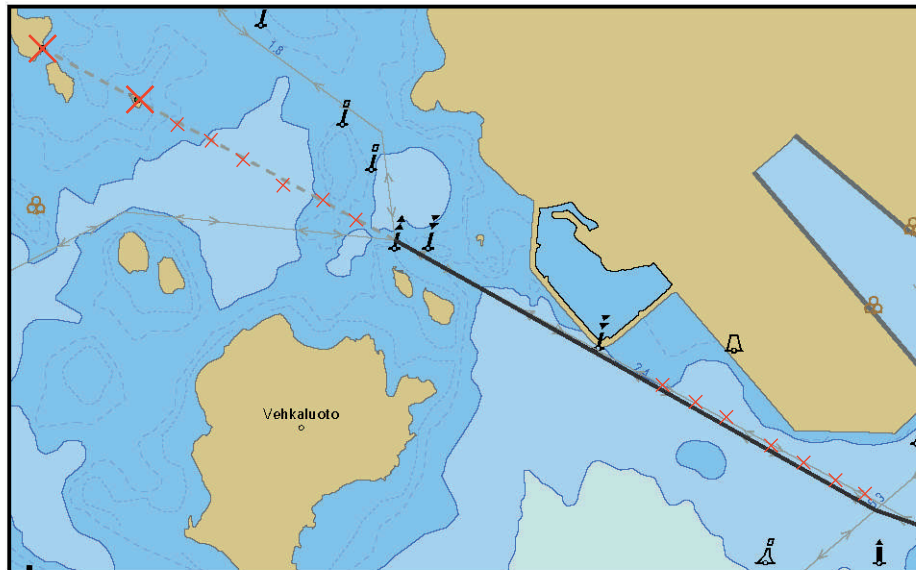
Finland. Kotka. Mussalo. Heinäsaari–Mussalo channel (2.4 m). Amended channel alignment. Discontinued leading beacons. Amend chart.

TM/UfS/NtM 15/307/2011(P) vahvistetaan, bekräftas, confirmed

### A. Väylän keskilinja – Farledens mittlinje – Fairway centre line

	WGS 84		
1)	60°25.3441'N	26°52.9646'E	Alku/begynnelsep./starting point
2)	60 24.8694	26 54.6701	
3)	60 24.8420	26 54.8295	Loppu/ändpunkt/end point

### Poista vanha keskilinja - Stryk den befintliga mittlinjen - Delete existing centre line.



### B. Poista linjamerkit – Stryk ensmärkena – Delete leading beacons:

	Nr	Nimi/Namn/Name	WGS 84	
1)	504	al., nedre, front	60°25.5898'N	26°52.0513'E
2)	505	yl., övre, rear	60 25.6808	26 51.7125

Nämä muutokset on esitetty rannikkokartan 14 ja satamakartan 138 uusissa painoksissa. Mainitut kartat on julkaistu 10.6.2011.

Dessa ändringar finns med i de nya upplagorna av kustkort 14 och hamnkort 138, som har publicerats 10.6.2011.

These amendments are included in the new editions of Coastal Chart 14 and Harbour Chart 138. These charts have been published on 10 June 2011.

(LV/TV/FTA, Helsinki/Helsingfors 2011)

---

\*426.(T)

14, 134, 951  
A/607/609**Suomi. Haminan satama. Ruoppaustyöt saatu päätökseen.****Finland. Fredrikshamns hamn. Muddringsarbetet slutfört.****Finland. Port of Hamina. Dredging operations completed.**

TM/UfS/NtM 11/214/2011(T) kumotaan/utgår/cancelled

Yksityiskohtia: Haminan sataman vesialueilla suoritettut ruoppaustyöt on saatu päätökseen.

Detaljer: Muddringsarbetet i vattenområdena i Fredrikshamns hamn har slutförts.

Details: The dredging operations in the Port of Hamina water areas have been completed.

(LV/TV/FTA, Helsinki/Helsingfors 2011)

***II Saaristomeri ja Ahvenanmeri******Skärgårdshavet och Ålands hav******Archipelago Sea and Sea of Åland***

\*427.

28, 32, 32\_B, 953  
C/746/746\_1/747**Suomi. Föglö. Överö–Mosshaga–Hettor-väylä (4.5 m). Väylälinjauksen muutos. Turvalaitemuutokset. Karttamerkinnän muutos.****Finland. Föglö. Farleden Överö–Mosshaga–Hettor (4.5 m). Ändrad farledsdragning. Ändrad utprickning. Ändrad kartmarkering.****Finland. Föglö. Överö–Mosshaga–Hettor channel (4.5 m). Amended channel alignment. Amend buoyage. Amend chart.**



### A. Väylälinjauksen muutokset – Ändrad farledsdragning – Amended channel alignment

	WGS 84		
1)	60°07.4137'N	20°30.7387'E	Alku/begynnelsep./starting point
2)	60 07.6254	20 31.0051	
3)	60 07.70	20 31.30	Loppu/ändpunkt/end point

Poista vanha keskilinja - Stryk den befintliga mittlinjen - Delete existing centre line.

### B. Uusi valaisematon viitta – Ny obelyst prick - New unlighted spar buoy

Lisää – Inför – Insert:

Nr		WGS 84	
76004	Pohjois-Nord-North	60°09.4404'N	20°36.0279'E

### C. Poistettu valaisematon viitta – Indragen obelyst prick – Discontinued unlighted spar buoy

Poista – Stryk – Delete:

Nr		WGS 84	
6850	Pohjois-Nord-North	60°07.5367'N	20°31.1014'E

### D. Siirretyt valaisemattomat viitat – Flyttade obelysta prickar – Unlighted spar buoys moved

			WGS-84	
	Nr		Paikasta/Från/From	Paikkaan/Till/To
1)	6846	Etelä	60°07.1388'N	60°07.1220'N
		Syd	20°30.0523'E	20°30.0606'E
		South		
2)	6848	Etelä	60 07.4428	60 07.4317
		Syd	20 30.6785	20 30.6960
		South		
3)	6849	Pohjois	60 07.5037	60 07.5270
		Nord	20 30.9843	20 31.0012
		North		
4)	6851	Etelä	60 07.97	60 07.9603
		Syd	20 31.96	20 32.0290
		South		

**E. Viittojen tarkistettu sijainti – Prickarnas position kontrollerad – Adjusted spar buoy positions**

			Paikasta/Från/From	Paikkaan/Till/To
1)	6852	Pohjois	60°09.2095'N	60°09.2133'N
		Nord	20°35.0769'E	20°35.0331'E
		North		
2)	6854	Länsi	60 09.7307	60 09.7465
		Väst	20 37.6155	20 37.6036
		West		

(LV/TV/FTA, Turku/Åbo 2011)

---

**\*428.**

**32, 169, 953**

**C/745/745\_1/746/753**

**Suomi. Saaristomeri. Ahvenanmaa. Flisö–Degerby–Hässlö-väylä (4.8/5.0/7.0 m). Väylälinjauksen muutos. Kulkusyvyyden muutos. Turvalaitemuutokset. Karttamerkinnän muutos.**

**Finland. Skärgårdshavet. Åland. Farleden Flisö–Degerby–Hässlö (4.8/5.0/7.0 m). Ändrad farledsdragning. Ändrat leddjupgående. Ändrad utprickning. Ändrad kartmarkering.**

**Finland. Archipelago Sea. Åland. Flisö–Degerby–Hässlö channel (4.8/5.0/7.0 m). Amended channel alignment. Amended maximum authorised draught. Amend buoyage. Amend chart.**

**I. Väylälinjauksen muutokset – Ändrad farledsdragning – Amended channel alignment**
**A. Väylän keskilinja – Farledens mittlinje – Fairway centre line**

	WGS 84		( 5.0 m)
1)	60°00.6518'N	20°19.0504'E	Alku/begynnelsep./starting point
2)	60 00.6752	20 19.1657	Taitep./brytpunkt/breakpoint
3)	60 01.0323	20 19.8039	Taitep./brytpunkt/breakpoint
4)	60 01.4386	20 20.7601	Risteys/korsning/crossing (1.8 m)

5)	60 01.7550	20 21.4126	Risteys/korsning/crossing (2.1 m)
6)	60 01.9427	20 21.8018	Risteys/korsning/crossing (4.1 m)
7)	60 01.8879	20 22.8757	Risteys/korsning/crossing (2.1 m)
8)	60 02.0238	20 23.3761	Taitep./brytpunkt/breakpoint
9)	60 02.4096	20 23.9140	New Direction 206.2° – 026.2° g)-11)
10)	60 03.1412	20 24.6331	Rist./korsning/crossing (NW branch)
11)	60 03.8097	20 25.2901	Taitep./brytpunkt/breakpoint
			( 7.0 m)
12)	60 03.8807	20 25.3333	Risteys/korsning/crossing (1.8 m)
13)	60 03.9639	20 25.3832	Loppu/ändpunkt/end point

**Poista vanha keskilinja - Stryk den befintliga mittlinjen - Delete existing centre line.**

#### **A 1. LU-haara – NV-förgrening – NW branch**

	WGS 84		<b>( 5.0 m)</b>
1)	60°03.1412'N	20°24.6331'E	Alku/begynnelsep./starting point
2)	60°03.8176	20.24.1964	Loppu/ändpunkt/end point

**Poista vanha keskilinja - Stryk den befintliga mittlinjen - Delete existing centre line.**

#### **II. Kulkusyvyiden muutos - Ändrat leddjuggående - Amended maximum authorised draught**

**A. Väylän kulkusyvyys on madallettu 5.0 metristä 4.8 metriin. seuraavien pisteiden välillä - Leddjuggåendet reducerat från 5.0 m till 4.8 m mellan följande punkter - Max. authorised draught reduced from 5.0 m to 4.8 m between the following positions:**

	WGS 84		
1)	60°00.1828'N	20°16.7535'E	Alku/begynnelsep./starting point
2)	60 00.6518	20 19.0504	Loppu/ändpunkt/end point

**B. Väylän kulkusyvyys on madallettu 5.2 metristä 5.0 metriin. seuraavien pisteiden välillä - Leddjuggåendet reducerat från 5.2 m till 5.0 m mellan följande punkter - Max. authorised draught reduced from 5.2 m to 5.0 m between the following positions:**

	WGS 84		
1)	60°01.0320'N	20°17.9901'E	Alku/begynnelsep./starting point
2)	60 00.6518	20 19.0504	Risteys/korsning/crossing
3)	60 03.1412	20 24.6331	Risteys/korsning/crossing
4)	60 03.8097	20 25.2901	Loppu/ändpunkt/end point

**B 1. LU-haara – NV-förgrening – NW branch (5.2 -> 5.0 m)**

	WGS 84		
1)	60°03.1412'N	20°24.6331'E	Alku/begynnelsep./starting point
2)	60°03.8176	20.24.1964	Loppu/ändpunkt/end point

**III. Turvalaitemuutokset – Ändrad utprickning - Amended buoyage****A. Siirretyt valaisemattomat viitat – Flyttade obelysta prickar – Unlighted spar buoys moved**

			WGS-84	
	Nr		Paikasta/Från/From	Paikkaan/Till/To
1)	6681	Vasen	60 00.8316	60 00.8505
		BB	20 19.4085	20 19.4301
		Port		
2)	6682	Vasen	60 01.0611	60 01.0824
		BB	20 19.8825	20 19.8612
		Port		
3)	6684	Vasen	60 01.4714	60 01.4871
		BB	20 20.8033	20 20.8010
		Port		
4)	6689	Vasen	60 01.9560	60 02.0188
		BB	20 21.9082	20 21.8067
		Port		
5)	6690	Oikea	60 01.9305	60 01.9237
		SB	20 21.8460	20 21.9329
		Starb.		
6)	6694	Oikea	60 01.8087	60 01.8252
		SB	20 22.7611	20 22.7646
		Starb.		

**B. Viittojen tarkistettu sijainti – Prickarnas positioner kontrollmätta – Adjusted spar buoy positions**

			WGS-84	
	Nr		Paikasta/Från/From	Paikkaan/Till/To
1)	6677	Oikea	60°00.4245'N	60°00.4375'N
		SB	20°18.0946'E	20°18.0995'E
		Starb.		
2)	6685	Oikea	60 01.7034	60 01.7046
		SB	20 21.3667	20 21.3432
		Starb.		
3)	6692	Vasen	60 01.9305	60 01.9276
		BB	20 22.3564	20 22.3799
		Port		

**C. Poistettu valaisematon viitta – Indragen obelyst prick – Discontinued unlighted spar buoy**

**Poista – Stryk – Delete:**

Nr		WGS 84	
6695	Oikea-SB-Starb.	60°01.8743'N	20°23.0244'E

**D. Viitat muutettu valaistuiksi - Prickar ändrade till belysta - Buoys amended to lighted buoys**

**Lisää valo – Inför ljus – Insert light:**

			WGS 84	
1)	6696	Vasen-BB-Port	60°01.9874'N	20°23.0373'E
2)	6698	Oikea-SB-Starb.	60 02.1174	20 23.5294

## E. Loistotietojen muutokset - Ändrad fyrkaraktär - Amended light character

## Muutetut valosektorit – Ändrad sektorering – Amend light sectors

	Nr	Nimi/Namn/Name	WGS 84	
1)	6375	Flisö al. nedre. front	60°00.7291'N	20°19.4298'E
		Q.WRG. 9 m 5.4 M		

G	<b>044.0° – 066.5°</b>
W	<b>066.5 – 069.5</b>
R	<b>069.5 – 099.0</b>
W	099.0 – 210.0

	Nr	Nimi/Namn/Name	WGS 84	
2)	6379	Flisösund	60°01.0044'N	20°19.8269'E
		Q(2)WRG.6s 4.2 m 7.0 M		

G	023.0° – 044.0°
W	044.0 – 049.0
R	049.0 – 113.0
G	<b>113.0 – 225.0</b>
W	<b>225.0 – 227.5</b>
R	<b>227.5 – 248.0</b>

(LV/TV/FTA, Turku/Åbo 2011)

---

**\*429**

**22, 24, 27, 27\_A**  
**B/645/638/647**  
**C, D/714**  
**D/701/711/715**  
**B,C,D INDEX**

**Suomi. Saaristomeri. Utö–Hanko-väylä (9.0 m). Väylälinjauksen muutos. Väyläalue. Turvalaitemuutokset. Syvyystietojen muutokset. Karttamerkinnän muutos.**

**Finland. Skärgårdshavet. Farleden Utö–Hangö (9.0 m). Ändrad farledsdragning. Farledsområde. Ändrad utprickning. Ändrad djupinformation. Ändrad kartmarkering.**

Finland. Archipelago Sea. Utö–Hanko channel (9.0 m). Amended channel alignment. Fairway area. Amended buoyage. Amended depth information. Amend chart.

TM/Ufs/NtM 12/231/2011(P) vahvistetaan, bekräftas, confirmed

**A. Tarkistettu väylän linjaus – Kontrollerad farledsdragning – Confirmed channel alignment**

**1.**

	WGS 84		
1)	59°50.3044'N	21°23.8154'E	
2)	59 50.7099	21 25.7781	
	Uusi suunta - Ny riktning - New direction 261.7 – 081.7 2) - 3)		
3)	59 51.4944	21 36.4609	
	Uusi suunta - Ny riktning - New direction 267.5 – 087.5 3 - 4)		
4)	59 51.7536	21 48.2100	

**2.**

	WGS 84		
1)	59°53.2686'N	22°15.0570'E	
	Uusi suunta - Ny riktning - New direction 268.4 – 088.4 1) - 2)		
2)	59 53.3114	22 18.1630	
	Uusi suunta - Ny riktning - New direction 268.5 – 088.5 2) - 3)		
3)	59 53.3581	22 21.6630	

**3.**

	WGS 84		
1)	59°55.2482'N	22°35.7855'E	
	Uusi suunta - Ny riktning - New direction 289.3 – 109.3 1) - 2)		
2)	59 53.8006	22 44.0276	
	Uusi suunta - Ny riktning - New direction 294.0 – 114.0 2) - 3)		
3)	59 53.0765	22 47.2623	

Poista vanha keskilinja.

Stryk den befintliga mittlinjen.

Delete existing centre line.

**B. Väyläalueen merkintä – Utmärkning av farledsområdet –Marking of the fairway area**

**1. Vasen reunalinja – Vänstra begränsningslinjen – Left edge line**

	WGS 84		
1)	59°50.6499'N	21°24.5616'E	
2)	59 50.7175	21 25.1502	
3)	59 50.9491	21 27.1712	
4)	59 51.2576	21 31.1197	
5)	59 51.6696	21 36.4347	
6)	59 51.8955	21 47.2043	
7)	59 51.9249	21 48.6590	
8)	59 52.2392	21 53.9130	75397
9)	59 52.3887	21 56.4319	5692
10)	59 52.9420	22 02.8740	
11)	59 53.3075	22 06.1162	
12)	59 53.3368	22 10.9337	3802
13)	59 53.3759	22 15.6977	
14)	59 53.4168	22 18.7296	
15)	59 53.4322	22 20.6668	
16)	59 53.4397	22 21.5666	
17)	59 53.1613	22 23.2597	47760
18)	59 53.0333	22 24.3049	
19)	59 52.9005	22 25.0695	
20)	59 53.6326	22 27.8104	61132
21)	59 53.9980	22 28.9439	
22)	59 54.6633	22 30.7333	
23)	59 54.8688	22 31.8917	
24)	59 55.1620	22 32.9453	
25)	59 55.1728	22 33.5150	
26)	59 55.2973	22 35.4766	
27)	59 55.2983	22 35.8243	
28)	59 55.2728	22 36.8379	
29)	59 54.9915	22 38.0192	
30)	59 54.4940	22 41.0146	
31)	59 53.4951	22 46.9492	
32)	59 53.2000	22 48.4523	



## 2. Oikea reunalinja – Högra begränsningslinjen – Right edge line

	WGS 84		
1)	59°50.1406'N	21°24.2172'E	
2)	59 50.4425	21 25.0870	
3)	59 50.7508	21 27.9345	
4)	59 51.2091	21 36.3348	
5)	59 51.6218	21 49.0545	
6)	59 51.9357	21 51.6317	
7)	59 52.1873	21 54.8031	4687
8)	59 52.3191	21 58.5009	
9)	59 52.7185	22 01.3065	
10)	59 52.8092	22 02.2852	
11)	59 53.1366	22 08.3458	3803
12)	59 53.1534	22 15.5996	3801
13)	59 53.2285	22 18.7783	
14)	59 53.2285	22 20.6586	
15)	59 53.2389	22 21.8477	3799
16)	59 52.9952	22 24.0323	5539
17)	59 52.7384	22 25.2701	
18)	59 52.8613	22 26.2716	
19)	59 53.7614	22 28.7141	
20)	59 53.6980	22 29.0363	
21)	59 54.2180	22 30.4494	
22)	59 54.3914	22 30.4264	61130
23)	59 54.6396	22 31.2388	
24)	59 54.9098	22 32.2934	60593
25)	59 55.0127	22 33.4319	
26)	59 55.1436	22 34.6601	5531
27)	59 55.0773	22 36.4330	
28)	59 54.9983	22 37.0327	61128
29)	59 54.4653	22 39.5047	
30)	59 54.1536	22 41.3998	61126
31)	59 53.5761	22 44.5064	
32)	59 53.0271	22 47.1313	
33)	59 52.7062	22 48.0140	

Lisää väyläalueen rasterointi - Inför rasterat farledsområde – Insert grey tint of channel area

**C. Uudet valaisemattomat viitat – Nya obelysta prickar – New unlighted spar buoys.****Lisää – Inför – Insert:**

Nr		WGS 84	
75397	Etelä- Syd - South	59°52.2392'N	21°53.9130' E
61132	Etelä- Syd - South	59 53.6326	22 27.8104
61130	Pohjois – Nord - North	59 54.3914	22 30.4264
61129	Etelä – Syd - South	59 54.5893	22 30.5341
61128	Pohjois – Nord - North	59 54.9983	22 37.0327
61126	Pohjois – Nord - North	59 54.1536	22 41.3998

**D. Siirretyt valaisemattomat viitat – Flyttade obelysta prickar – Unlighted spar buoys moved****Siirrä – Flytta – Move:**

	Nr		WGS 84	
1)	4687	Pohjois	Paikasta/Från/From	Paikkaan/Till/To
		Nord	59°52.1750'N	59°52.1873'N
		North	21°54.8090'E	21°54.8031'E
2)	3803	Pohjois	59 53.1006	59 53.1366
		Nord	22 08.1041	22 08.3458
		North		
3)	3802	Etelä	59 53.3471	59 53.3368
		Syd	22 10.9420	22 10.9337
		South		
4)	3801	Pohjois	59 53.1405	59 53.1534
		Nord	22 15.5708	22 15.5996
		North		

5)	47760	Etelä	59 53.1554	59 53.1613
		Syd	22 23.3224	22 23.2597
		South		
6)	60593	Pohjois	59 54.9101	59 54.9098
		Nord	22 32.3270	22 32.2934
		North		

### E. Siirretyt valaistut poijut – Flyttade lysbojar – Lighted buoys moved

#### Siirrä – Flytta – Move:

	Nr		WGS 84	
1)	3799	Pohjois	Paikasta/Från/From	Paikkaan/Till/To
		Nord	59°53.2289'N	59°53.2389'N
		North	22°21.8375'E	22°21.8477'E
2)	5539	Pohjois	59 52.9900	59 52.9952
		Nord	22 24.0222	22 24.0323
		North		
3)	5531	Pohjois	59 55.1302	59 55.1436
		Nord	22 34.6661	22 34.6601
		North		

### F. Poijut siirretty ja muutettu valaistuksi. Bojar flyttade och ändrade till belysta. Buoys moved and changed to lighted buoys.

#### Siirrä – Flytta – Move: Lisää valo – Inför ljus – Insert light:

	Nr		WGS 84	
1)	5692	Etelä	Paikasta/Från/From	Paikkaan/Till/To
		Syd	59°52.3552'N	59°52.3887'N
		South	21°56.4780'E	21°56.4319'E
2)	5541	Etelä	59 53.3732	59 53.3547
		Syd	22 14.0244	22 14.1552
		South		

**G. Korjataan 6 m ja 10 m syvyyssäyrät – Djupkurvorna 6 m och 10 m korregerade  
– Depth contours 6 m and 10 m corrected**

	WGS 84		
1)	59°50.7510'N	21°27.9018'E	10 m
2)	59 51.7593	21 41.0383	10 m
3)	59 52.2175	21 53.9300	10 m
4)	59 52.3011	21 55.3651	10 m
5)	59 52.3821	21 56.4293	10 m
6)	59 52.7237	22 01.2750	6 m, 10 m
7)	59 53.3463	22 14.0100	10 m
8)	59 53.2406	22 21.8770	10 m
9)	59 53.1654	22 23.2083	10 m
10)	59 53.6278	22 27.8114	10 m
11)	59 54.5874	22 30.5472	10 m
12)	59 55.1444	22 32.8903	6 m, 10 m
13)	59 55.2970	22 35.4910	10 m
14)	59 55.0821	22 36.4137	10 m
15)	59 54.7080	22 39.6671	10 m

(LV/TV/FTA, Turku/Åbo 2011)

---

**\*430.**

**24  
B/647**

**Suomi. Utö–Hanko-väylä (9.0 m). Poijujen tarkistettu sijainti. Karttamerkinän muutos.**

**Finland. Farleden Utö–Hangö (9.0 m). Bojarnas positioner kontrollmätta. Ändrad kartmarkering.**

**Finland. Utö–Hanko channel (9.0 m). Adjusted buoy positions. Amend chart.**

**Valopojujen tarkistettu sijainti – Lysbojarnas positioner kontrollmätta – Adjusted light buoy positions**

	WGS-84			
	Nr			
1)	3800	Etelä	59°53.4168'N	22°18.7296'E
		Syd		
		South		

2)	5456	Pohjois	59 53.2285	22 18.7783
		Nord		
		North		

(LV/TV/FTA, Turku/Åbo 2011)

---

**\*431.**

**25, 28**  
**C/717/728**

**Suomi. Saaristomeri. Korppoo. Galtfjärden. Kihti–Gullkrona–Högsåra-väylän (5.0 m) E-puoli. Syvyystietojen muutokset. Karttamerkintä.**

**Finland. Skärgårdshavet. Korpo. Galtfjärden. S om farleden Skiftet–Gullkrona–Högsåra (5.0 m). Ändrad djupinformation. Kartmarkering.**

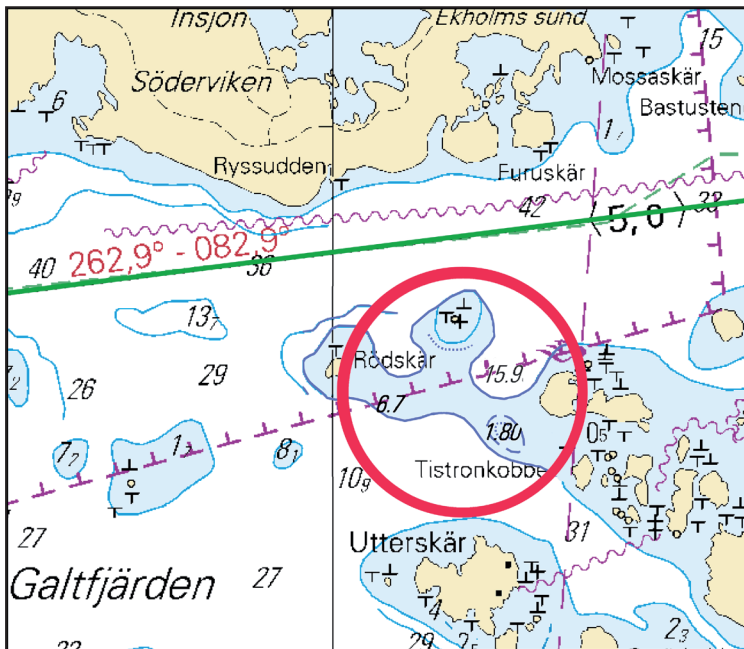
**Finland. Archipelago Sea. Korpo. Galtfjärden. S of Skiftet–Gullkrona–Högsåra channel (5.0 m). Amended depth information. Insert in chart.**

**Syvyystietojen muutokset–Ändrad djupinformation–Amended depth information**

<b>Lisää</b>		WGS 84	
<b>Inför</b>	1.8 m	60°05.7769'N	21°30.6666'E
<b>Insert</b>			
Lisää 3, 6 ja 10 m syvyyskäyrät			
Inför 3, 6 och 10 m djupkurvor			
Insert 3, 6 and 10 m depth contours			

<b>Lisää</b>		WGS 84	
<b>Inför</b>	6.7 m	60°05.8324'N	21°30.2400'E
<b>Insert</b>			
Korjaa 10 syvyyskäyrä			
Korrigera 10 djupkurva			
Correct 10 depth contour			

<b>Lisää</b>		WGS 84		<b>Poista</b>	
<b>Inför</b>	15.9 m	60°05.8951'N	21°30.6798'E	<b>Stryk</b>	18 m
<b>Insert</b>				<b>Delete</b>	



(LV/TV/FTA, Turku/Åbo 2011)

### III Pohjanlahti – Bottniska viken – Gulf of Bothnia

\*432.(T)

48, 957, 5

F/821/822

F GENERAL

Suomi. Selkämeri. Merenkurkku. Vaasan väylä (9.0 m). Tilapäisesti poistettu valopöijju palautettu paikoilleen.

Finland. Bottenhavet. Kvarken. Vasaleden (9.0 m). Tillfälligt indragen lysboj återutsatt.

Finland. Sea of Bothnia. The Quark. Vaasa channel (9.0 m). Temporarily withdrawn light buoy reinstated.

TM/UfS/NtM 31/508/2010(T) kumotaan/utgår/cancelled

**Lisää – Inför – Insert:**

	Nimi/Namn/Name		WGS 84	
		Pohjois		
8749	Gloppet	Nord	63°16.1084'N	20°48.0817'E
		North		

(LV/TV/FTA Vaasa/Vasa 2011)

---

**\*433.(T)**

**45, 49, 50, 5, 957**

**F/814/828**

**F GENERAL**

**Suomi. Selkämeri. Tilapäisesti poistetut valopöijut palautettu paikoilleen ja muutettu valoviitoiksi.**

**Finland. Bottenhavet. Tillfälligt indragna lysbojar återutsatta och ändrade till lysprickar.**

**Finland. Sea of Bothnia. Temporarily withdrawn light buoys reinstated and changed to lighted spar buoys.**

TM/UfS/NtM 35-36/582/2010(T) kumotaan/utgår/cancelled

TM/UfS/NtM 35-36/585/2010(T) kumotaan osittain - upphävs delvis - partly cancelled

**Lisää – Inför – Insert:**

	Nr	Nimi/Namn/Name		WGS 84
	<b>Länsi valoviitta – Väst lysprick – West lighted spar buoy</b>			
1)	8755	Storkallegrund	62°41.0054'N	20°42.2539'E
	<b>Pohjois valoviitta – Nord lysprick – North lighted spar buoy</b>			
2)	8754	Helsingkallan	63°36.5863,N	21°49.1044'E
	<b>Tarkistettu sijainti - Positionen kontrollmätt – Position adjusted</b>			

(LV/TV/FTA. Vaasa/Vasa 2011)

---

Voimassa olevat ennakkotiedonannot (P)- ja tilapäiset tiedonannot (T) 31.7.2011

Preliminära (P) och Tillfälliga (T) notiser 31.7.2011

Current Preliminary (P) and temporary (T) notices 31.7.2011

TM - UFS - NtM	Ajankohta Tidpunkt Time	Merkat Sjökort Chart	Asia - Rubrik - Subject
<b>Suomenlahti - Finska viken - Gulf of Finland</b>			
<u>20-21/421/2011(T)</u>	Until end of 2011	<b>18</b>	Helsinki. West Harbour. Dredging and quarrying operation.
<u>19/402/2011(T)</u>	Until further notice	<b>15, 16</b>	Loviisa. Amended maximum authorised draught.
<u>18/375/2011(T)</u>	Until 31.10.2011	<b>18</b>	Temporary ODAS-buoy laid.
<u>17/359/2011(T)</u>	Until 31.8.2011	<b>18</b>	Helsinki. West Harbour. Jätkäsaari. Lighted buoy moved.
<u>16/328/2011(T)</u>	Until 31.10.2011	<b>17, 18</b>	SE of Helsinki. Temporary ODAS-buoys laid.
<u>15/299/2011(T)</u>	Until further notice	<b>18</b>	Helsinki. Wreck site of the Kronprins Gustav Adolf. Temporary special marks and mooring buoys.
<u>11/213/2011(T)</u>	11.4 – 5.11. 2011	<b>15</b>	Orregrund-Kotka channel(10m). Replaced edge mark. Temporary spar buoy. Warning.
<u>2/25/2011(T)</u>	Until further notice	<b>18</b>	Helsinki. West Harbour. Sampo quay. Filling works.
<u>30/473/2010(T)</u>	Until further notice	<b>15</b>	Orregrund-Kotka chan.(10m). Låätta sector light. Malfunctioning aid to navigation.
<u>9-10/116/2010(T)</u>	Until further notice	<b>15, 16</b>	Loviisa. Max. authorised draught reduced.
<u>6-7/74/2010(T)</u>	Until further notice	<b>18</b>	Helsinki. W Harb. Max. auth. draught reduced.



<a href="#">24/439/2009(T)</a>	Until further notice	<b>21</b>	Tammisaari. Pohjankuru channel (4.9 m). Pohja bridges. Depth observations.
<a href="#">23/419/2009(T)</a>	Until further notice	<b>14</b>	NE of Kirkonmaa. Shoal. Depth observation.
<a href="#">19-20/338/2009(T)</a>	Until further notice	<b>14</b>	Kotka. The fairway to Hietanen (10.0 m). Swept erroneous. Notice partially cancelled.
<a href="#">12/179/2009(T)</a>	Until further notice	<b>14</b>	Hamina. Reduction of channels.
<a href="#">7-8/111/2009(T)</a>	Until further notice	<b>14, 15</b>	Kotka. Reduction of max. authorised draught. Spar buoys moved.
<a href="#">21/371/2008(T)</a>	Until further notice	<b>14</b>	Kotka. Heinäsaari—Mussalochannel(2.4 m). Spar buoy established.
Saaristomeri - Skärgårdshavet - Archipelago Sea			
<a href="#">18/379/2011(T)</a>	11.7. – 31.8. 2011	<b>26</b>	Leading beacon temporarily extinguished. Warning.
<a href="#">17/354/2011(T)</a>	13.6.2011-30.10.2011	<b>25, 26, 28</b>	Västaböland and Naantali. Temporary works of art have been installed in the vicinity of navigational marks.
<a href="#">14/268/2011(T)</a>	18.5.211-31.10.2012	<b>26</b>	Rymättylä. Hämäräsalmi. Anchored measuring devices.
<a href="#">18-19/325/2008(T)</a>	Until further notice	<b>29</b>	Houtskär. Dangerous underw. rock. Warning.
Pohjanlahti - Bottniska viken - Gulf of Bothnia			
<a href="#">18/385/2011(T)</a>	Until autumn 2011	<b>52</b>	Bay of Bothnia. Kokkola channel (13.0 m). Seabed surveys in the channel. Warning.
<a href="#">18/3802011(T)</a>	Until about end of August 2011	<b>5</b>	Power cable to be established between Forsmark, Sweden and Rauma, Finland. Addition
<a href="#">17/355/2011(P)</a>	Until about end of August 2011	<b>5</b>	Power cable to be established between Forsmark, Sweden och Rauma, Finland.
<a href="#">17/356/2011(T)</a>	16.07.2011 - 26.08.2011	<b>5</b>	Power cable to be established between Forsmark, Sweden and Rauma, Finland.

<a href="#">15/312/2011(T)</a>	Summer 2011	<b>42</b>	Pori. Mäntyluoto southern channel (10.0 m) and Port of Mäntyluoto. The dredging operations.
<a href="#">35-36/585/2010(T)</a>	by 1.6.2011	<b>47-50</b>	Sea of Bothnia. Buoys withdrawn for the winter season.
<a href="#">35-36/584/2010(T)</a>	by 1.6.2011	<b>47</b>	The Quarck. DW 16.2 m. Spar buoy withdrawn for the winter season.
<a href="#">12/172/2010(T)</a>	Until further notice	<b>958</b>	Approaches to Kemi (10m). Amend. depth information.
<a href="#">6-7/82/2010(T)</a>	Until further notice	<b>59</b>	Ajos. Channell to Kemi (10m). Obstructions. Warning.
<a href="#">23-24/418/2008(T)</a>	Until further notice	<b>58, 59</b>	Off Kemi. Max. author. draught reduced 10m to 9.8m.
<a href="#">20/358/2008(T)</a>	Until further notice	<b>51, 52</b>	NW of Kokkola. Stockö channel (3.0 m) Max. authorised draught reduced to 2.7 m.
<a href="#">13/214/2008(T)</a>	Until further notice	<b>52</b>	Port of Kokkola. Spar buoy established.
<a href="#">4/52/2008(T)</a>	Until further notice	<b>48</b>	Off Vaasa. Shoal. Spar buoy established.
<b>Itämeri - Östersjön - Baltic Sea</b>			
<a href="#">15/314/2011(T)</a>	until spring 2011	<b>953</b>	Northern Baltic. ODAS buoy reinstated after the winter season.
<b>Sisävedet - Inlandsfarvattnen - Inland waterways</b>			
<a href="#">12/233/2011(T)</a>	Until further notice	<b>K</b>	Sorvasalo-Niinilanti channel (1.8 m). Obstruction.
<a href="#">9/157/2011(T)</a>	Until further notice	<b>L</b>	Imatra. Päihänniemi-Kaukopää-väylä (4.2 m). Shoal.
<a href="#">9/156/2011(T)</a>	Until further notice	<b>L</b>	Pulp channel (4.2m). Amended depth information.
<a href="#">25/405/2010(T)</a>	Until further notice	<b>K</b>	Channel in Keitele Canal (2.4 m). Shoals.
<a href="#">20-21/319/2010(T)</a>	Until further notice	<b>K</b>	Keitele. Suosalmi-Listonsalmi channel (2.4 m). Shoal. Depth observation.
<a href="#">12/174/2010(T)</a>	Until further notice	<b>K</b>	Keitele. Ääneinen- Harinkaa channel (1.8 m). Amended depth information.
<a href="#">32/598/2009(T)</a>	Until further notice	<b>415</b>	Pielisjoki channel (2.4 m). Shoal. Depth observation.
<a href="#">30/566/2009(T)</a>	Until further notice	<b>M</b>	Matarinsalmi-Peonsalmi ch. (2.4 m). Shoal. Depth inf.

<a href="#">30/565/2009(T)</a>	Until further notice	<b>L</b>	Orraintaipale channel (2.4 m). Shoal. Depth observat.
<a href="#">28/528/2009(T)</a>	Until further notice	<b>K</b>	Keitele. Kuljonlahti chn.(1.8 m). Underwater rock.
Tiedotuksia - Tillkännagivanden - Announcements			
<a href="#">19/410/2011(P)</a>		<b>951-953</b>	Alignment of the Nord Stream gas pipeline 2. via the Gulf of Finland to the northern Baltic.
<a href="#">18/392/2011(T)</a>	July 2011		Gulf of Finland. Pipelaying operations for Nord Stream gas pipeline.
<a href="#">17/365/2011(T)</a>	Until further notice	<b>952</b>	Northern Baltic. ODAS buoys (Occas). Correction.
<a href="#">16/342/2011(T)</a>	Until further notice	<b>952</b>	Northern Baltic. ODAS buoys (Occas)
<a href="#">15/316/2011(T)</a>			Coastal waters and inland waterways in Finland. Springtime checking of floating aids to navigation. Warning.
<a href="#">14/278/2011(T)</a>	Until <u>31.10.2011</u>	<b>18</b>	Helsinki. Hevossalmi bridge opened for sea traffic.
<a href="#">18-19/288/2010(P)</a>	Until further notice	<b>951-953</b>	Nord Stream gas pipeline via the Gulf of Finland and the Northern Baltic. 2012.
<a href="#">17/264/2010(T)</a>	By the end of 2011	<b>952, 953</b>	Gulf of Finland. Pipelay operations for Nord Stream
<a href="#">14/218/2010(T)</a>	Until further notice	<b>26</b>	Turku. Aura river. Waterway closed for all traffic at Myllysilta bridge.

(LV/TV/FTA, Helsinki/Helsingfors 2011)

---

## NAVAREA ONE

### 435. NAVAREA ONE 177

SELF CANCELLING. CANCEL 011/11. LORAN STATION VAERLANDET NORMAL CONDITIONS RESTORED

### 436. NAVAREA I 178

1. NAVAREA I WARNINGS IN FORCE AT 081000 UTC JUL 11:

2008 SERIES: 341.

2010 SERIES: 056 317.

2011 SERIES: 061 069 087 129 134 138 141 143 144 148 150 157 162 164 170 173  
174 175 178.

NOTES:

A.TEXTS OF NAVAREA I WARNINGS ARE PRINTED IN WEEKLY EDITIONS OF NOTICE TO MARINERS.

B.NAVAREA I WARNINGS LESS THAN 42 DAYS OLD (138/11 ONWARD) ARE CURRENTLY INCLUDED ON RELEVANT SAFETYNET AND/OR NAVTEX BROADCASTS.

2.CANCEL 171/11 (GA51)(EA72)(OA98).

### 437. NAVAREA I 180

LORAN-C. NORTH-WEST EUROPE.

STATION VAERLANDET, CHAIN RATES 9007Y AND 7499Y OFF-AIR.

### 438. NAVAREA I 182

NORTH SEA, UK SECTOR. CHARTS BA 272 AND 273. 1. SEISMIC SURVEY IN PROGRESS BY M/V GECO TRITON TOWING 8 X 5200 METRE CABLES IN AREA BOUNDED BY: 56-51N 001-53E, 56-57N 001-38.0E, 57-06N 001-53E AND 56-59N 002-06E. WIDE BERTH REQUESTED. 2. CANCEL THIS MESSAGE 102359 UTE OCT 11. 3. CANCEL 170/11.

### 439. NAVAREA I 183

1. NAVAREA I WARNINGS IN FORCE AT 151000 UTC JUL 11:

2008 SERIES: 341.

2010 SERIES: 056 317.

2011 SERIES: 061 069 087 129 141 143 144 148 150 157 162 164 173 175 179 180  
182 183.

NOTES:

A.TEXTS OF NAVAREA I WARNINGS ARE PRINTED IN WEEKLY EDITIONS OF NOTICE TO MARINERS.

B.NAVAREA I WARNINGS LESS THAN 42 DAYS OLD (148/11 ONWARD) ARE CURRENTLY INCLUDED ON RELEVANT SAFETYNET AND/OR NAVTEX BROADCASTS.

2.CANCEL 178/11 (GA66)(EA79)(OA05).

**440. NAVAREA I 185**

SHETLAND ISLANDS, MAINLAND.

LADY'S HOLM WESTWARD. CHART BA 3283. DEPTH 17M REPORTED 59-52.3N  
001-22.8W

**441. NAVAREA I 186**

SELF CANCELLING. CANCEL NAVAREA I 173 (GA58). M/V WESTERN REGENT  
SURVEY OPERATIONS COMPLETED.

**442. NAVAREA I 187**

CHANNEL ISLANDS.

PLATEAU DES MINQUIERS. CHART BA 2669.

NW MINQUIERS LIGHT-BUOY, 48-59.6N 002-20.6W, FOG SIGNAL CHANGED  
TO WHISTLE

**443. NAVAREA I 188**

NORTH SEA, NETHERLANDS SECTOR. EAST FRIESLAND TSS. CHART BA 1633  
(INT 1417). PLATFORM ESTABLISHED AT 54-07.1N 005-15.8E

**444. NAVAREA I 189**

NORTH SEA, NORWEGIAN SECTOR GRANE OILFIELD. CHART BA292. SEISMIC  
SURVEY IN PROGRESS BY M/V WESTERN REGENT TOWING 10 X 3000 METRE  
LONG CABLES WITHIN AREA BOUNDED BY 58-59N 002-26E, 59-02N 002-15E,  
59-20N 002-32E AND 59-18N 002-43E. GUARD VESSEL ALIDA NATASCHA IN  
ATTENDANCE. WIDE BERTH REQUESTED

**445. NAVAREA I 190**

1. NAVAREA I WARNINGS IN FORCE AT 221000 UTC JUL 11:

2008 SERIES: 341.

2010 SERIES: 056 317.

2011 SERIES: 061 069 087 129 143 148 150 157 162 164 175 180 182 184 185  
187 188 189 190.

NOTES:

A. TEXTS OF NAVAREA I WARNINGS ARE PRINTED IN WEEKLY EDITIONS OF  
NOTICES TO MARINERS.

B. NAVAREA I WARNINGS LESS THAN 42 DAYS OLD (150/11 ONWARD) ARE  
CURRENTLY INCLUDED ON RELEVANT SAFETYNET AND/OR NAVTEX BROAD-  
CASTS.

2. CANCEL 183/11 (GA78)(EA85)(OA11)

**446. NAVAREA I 191,**

NORWEGIAN SEA.

FROYA BANKEN SOUTH-WESTWARD.

CHART BA2306.

1. SEISMIC SURVEY IN PROGRESS BY M/V POLARCUS ALIMA TOWING 12 X

4 MILE LONG CABLES IN AREA BOUNDED BY 63-17N, 63-46N, 005-53E AND 007-22E.

2. CANCEL THIS MESSAGE 311800 UTC AUG 11.

**447. NAVAREA I 192**

1. RIGLIST. CORRECT AT 250600 UTC JUL 11

SOUTHERN NORTH SEA: 51 TO 55N.

- 52-21.4N 003-24.5E NOBLE LYNDA BOSSLER
- 53-00.9N 002-38.3E ENERGY ENHANCER
- 53-09.4N 003-57.8E NOBLE GEORGE SAUVAGEAU
- 53-12.0N 004-06.3E SWIFT 10
- 53-36.2N 001-45.4E NOBLE JULIE ROBERTSON
- 54-02.0N 000-27.8E ENSCO 92
- 54-21.7N 002.41.1E ENSCO 80

NORTH SEA: 55 TO 60N, EAST OF 5W AND THE BALTIC SEA.

- 56-22.9N 004-14.2E MAERSK GIANT
- 56-54.9N 002-24.0E ROWAN GORILLA 6
- 56-57.6N 001-48.4E ROWAN GORILLA 5
- 57-01.0N 002-35.5E MAERSK GALLANT
- 57-11.1N 001-54.8E ENSCO 101
- 57-36.0N 001-38.6E ENSCO 100
- 57-45.0N 001-04.9E ROWAN GORILLA 7
- 57-48.4N 001-50.2E OCEAN NOMAD
- 57-50.5N 000-21.4W TRANSOCEAN PROSPECT NEW
- 58-00.7N 001-55.5E WEST ALPHA
- NEW 58-16.1N 001-14.1E OCEAN PRINCESS
- 58-18.1N 001-42.4W STENA SPEY
- 58-25.2N 000-32.9W SEDCO 704
- 58-25.4N 001-43.4E WEST EPSILON
- 58-30.0N 002-01.6E OCEAN VANGUARD
- 58-46.8N 002-39.2E BREDFORD DOLPHIN NEW
- 58-49.0N 002-32.5E TRANSOCEAN LEADER
- 59-09.8N 001-37.1E PAUL B LLOYD JNR
- 59-12.8N 002-07.7E TRANSOCEAN WINNER
- 59-31.9N 001-24.4E GSF ARCTIC 3
- 59-35.2N 002-05.2E SONGA DEE
- 59-54.0N 001-15.4E WILHUNTER

NORWEGIAN SEA: NORTH OF 60N, EAST OF 5W.

- 60-22.2N 003-34.1E BORGLAND DOLPHIN
- 60-37.6N 002-40.2W BYFORD DOLPHIN
- 60-44.5N 003-34.9E WEST VENTURE
- 60-49.4N 004-08.0W STENA CARRON
- 60-49.9N 003.36.2E STENA DON

60-51.5N 003-26.7E	SONGA TRYM
60-51.7N 002-05.6W	WILPHOENIX
60-56.1N 002-13.9W	SEDCO 714
61-02.0N 001-07.7E	BORGSTEN DOLPHIN
61-04.2N 002-11.5E	DEEPSEA ATLANTIC
61-15.7N 003-21.5E	BIDEFORD DOLPHIN
61-20.3N 003-57.4E	TRANSOCEAN SEARCHER
61-21.4N 003-13.1E	AKER BARENTS
61-28.1N 001-32.5E	TRANSOCEAN JOHN SHAW
63-23.0N 005-18.1E	WEST NAVIGATOR
64-46.8N 006-59.5E	TRANSOCEAN ARCTIC
65-01.3N 006-52.7E	DEEPSEA BERGEN
65-02.4N 006-56.3E	SCARABEO 5
65-16.9N 007-25.5E	SONGA DELTA
66-04.6N 008-14.7E	AKER SPITSBERGEN
71-12.0N 020-54.9E	POLAR PIONEER
72-55.0N 025-52.0E	WEST PHOENIX

SOUTH AND WEST COASTS OF THE BRITISH ISLES.  
NEW 54-20.3N 011-03.4W SEDCO 711

NOTES:

- A. RIGS ARE PROTECTED BY A 500 METRE SAFETY ZONE.
  - B. ACP - ADJACENT TO CHARTED PLATFORM.
2. CANCEL 184/11.

