

## *I Suomenlahti – Finska viken – Gulf of Finland*

619.(T)

952

EST. 507 (INT 1267), 610

Viro. Uusmadal matala. Tilapäinen valopoiju poistettu.

Estland. Grundet Uusmadal. Tillfälligt indragen lysboj.

Estonia. Uusmadal Shoal. Temporarily withdrawn lighted buoy.

TM/UfS/NtM 24/481/2011(T) kumotaan/utgår/cancelled

### Poista – Stryk – Delete:

|       |               |         |            |            |
|-------|---------------|---------|------------|------------|
| Poiju | Erikoismerkki |         | WGS-84     |            |
| Boj   | Specialmärke  | FL Y 5s | 59°41.50'N | 24°37.18'E |
| Buoy  | Special Mark  |         |            |            |

(NtM 11/254, Tallinn 2011)

## *II Saaristomeri ja Ahvenanmeri*

### *Skärgårdshavet och Ålands hav*

### *Archipelago Sea and Sea of Åland*

\*620.

24

B/647

D/701

Suomi. Saaristomeri. Vänö. Utö–Hanko-väylä, läntinen osa. Valaisematon poiju muutettu valaistuksi. Tarkistetut sijainnit. Karttamerkinnän muutos.

Finland. Skärgårdshavet. Vänö. Farleden Utö–Hangö, västra delen. Obelyst boj ändrad till belyst. Kontrollmätta positioner. Ändrad kartmarkering.

Finland. Archipelago Sea. Vänö. Utö–Hanko channel, western part. Unlighted buoy changed into lighted buoy. Adjusted positions. Amend chart.

A. Lisää poijulle valo – Inför ljus för bojen – Insert light to buoy:

Tarkistettu sijainti - Position kontrollmätt - Adjusted positions:

| Nr   |                    | WGS 84       |              |
|------|--------------------|--------------|--------------|
| 5541 | Oikea-SB-Starboard | 59°53.3483'N | 22°14.0165'E |

B. Viitan tarkistettu sijainti – Prickens position kontrollmätt – Adjusted spar buoy position

| Nr   |                    | WGS 84       |              |
|------|--------------------|--------------|--------------|
| 3801 | Pohjois-Nord-North | 59°53.1534'N | 22°15.5996'E |

(LV/TV/FTA, Turku/Åbo 2011)

---

\*621.

42, 125, 5  
E/807/807\_1/808

Suomi. Selkämeri. Pori. Mäntyluodon pohjoinen väylä (6.5 m). Poistettu väylänosa. Tarkistettu valopojun sijainti. Karttamerkinän muutos.

Finland. Bottenhavet. Björneborg. Mäntyluoto norra farled (6.5 m). Indraget farledsavsnitt. Lysbojens position kontrollmätt. Ändrad kartmarkering.

Finland. Sea of Bothnia. Pori. Mäntyluoto northern channel (6.5 m). Discontinued channel section. Adjusted light buoy position. Amend chart.

A. Poistettu väylänosa – Indraget farledsavsnitt – Discontinued channel section

Poista väylälinja seuraavien pisteiden väliltä – Stryk farledslinjen mellan följande punkter – Delete navigation line between the following positions:

|    | WGS 84       |              |                                  |
|----|--------------|--------------|----------------------------------|
| 1) | 61°36.6323'N | 21°22.6872'E | Alku/begynnelsep./starting point |
| 2) | 61 36.2071   | 21 23.4158   | Loppu/ändpunkt/end point         |

B. Valopojun tarkistettu sijainti – Lysbojens position kontrollmätt – Adjusted light buoy position

| Nr   |                 | WGS 84       |              |
|------|-----------------|--------------|--------------|
| 7484 | Etelä-Syd-South | 61°35.9385'N | 21°27.0958'E |

Muutokset on huomioitu merikarttojen 125 ja 42 tulevissa painoksissa. Kartat julkaistaan joulukuun alussa 2011.

Ändringarna har införts i de kommande upplagorna av sjökorten 125 och 42. Sjökortens publiceras i början av december 2011.

The amendments have been included in the upcoming editions of charts 125 and 42. The charts will be published at the beginning of December 2011.

(LV/TV/FTA, Turku/Åbo 2011)

**\*622.(P)**

**42, 125, 5**

**E/807/807\_1/808**

**Suomi. Selkämeri. Pori. Mäntyluodon eteläinen väylä (12.0 m). Mäntyluodon sata-ma. Kulkusyvyiden muutos. Väylälinjauksen muutos. Uusi väyläalue. Turvalaite-muutokset. Läjitysalue. Karttamerkinän muutos.**

**Finland. Bottenhavet. Björneborg. Mäntyluoto södra farled (12.0 m). Mäntyluoto hamn. Ändrat leddjupgående. Ändrad farledsdragning. Nytt farledsområde. Ändrad utprickning. Tipplats. Ändrad kartmarkering.**

**Finland. Sea of Bothnia. Pori. Mäntyluoto southern channel (12.0 m). Port of Mäntyluoto Amended maximum authorised draught. Amended channel alignment. New fairway area. Amended buoyage. Spoil ground. Amend chart.**

Ajankohta: Joulukuun alku 2011

Tidpunkt: I början av december 2011

Time: At the beginning of December 2011

### **I. Kulkusyvyiden muutos - Ändrat leddjupgående - Amended maximum authorised draught**

**Väylän kulkusyvyys on nostettu 10.0 metristä 12.0 metriin seuraavien pisteiden välillä - Leddjupgåendet ökat från 10.0 m till 12.0 m mellan följande punkter - Max. authorised draught increased from 10.0 m to 12.0 m. between the following positions:**

|    | WGS 84       |              |                                  |
|----|--------------|--------------|----------------------------------|
| 1) | 61°33.3862'N | 21°17.3885'E | Alku/begynnelsep./starting point |
| 2) | 61 36.0958   | 21 27.9609   | Loppu/ändpunkt/end point         |

## II. Tarkistettu väylän linjaus – Kontrollerad farledsdragning – Confirmed channel alignment

|   | WGS 84       |              |                                  |
|---|--------------|--------------|----------------------------------|
| 1)  | 61°33.3862'N | 21°17.3885'E | Alku/begynnelsep./starting point |
| 2)  | 61 34.3073   | 21 23.5674   |                                  |
| Uusi suunta - Ny riktning - New direction |              |              | 2) – 3) 231.4° – 051.4°          |
| 3)  | 61 35.6303   | 21 27.0369   |                                  |
| 4)  | 61 35.9531   | 21 27.4849   |                                  |
| 5)  | 61 36.0133   | 21 27.5688   | Loppu/ändpunkt/end point         |

## III. Väyläalueen merkintä – Utmärkning av farledsområdet – Marking of the channel area

### A. Oikea reunalinja – Högra begränsningslinjen – Right channel edge line

|    | WGS 84       |              |       |
|----|--------------|--------------|-------|
| 1) | 61°33.1087'N | 21°17.5708'E |       |
| 2) | 61 33.8481   | 21 22.5279   |       |
| 3) | 61 35.5990   | 21 27.1086   | 27436 |
| 4) | 61 35.9279   | 21 27.5650   |       |

### B. Vasen reunalinja – Vänstra begränsningslinjen – Left channel edge line

|    | WGS 84       |              |       |
|----|--------------|--------------|-------|
| 1) | 61°33.6636'N | 21°17.2062'E |       |
| 2) | 61 34.4295   | 21 23.4311   |       |
| 3) | 61 34.8331   | 21 24.7917   |       |
| 4) | 61 35.5549   | 21 26.6855   | 27435 |
| 5) | 61 35.8039   | 21 27.1628   | 27437 |
| 6) | 61 35.9783   | 21 27.4048   |       |

Lisää väyläalueen rasterointi - Inför rastrerat farledsområde – Insert grey tint into fairway area

## IV Turvalaitemuutokset - Ändrad utprickning - Amended buoyage

### A. Siirretyt valopojjut – Flyttade lysbojar – Light buoys moved

| Nr    |        | WGS 84             |                  |
|-------|--------|--------------------|------------------|
|       |        | Paikasta/Från/From | Paikkaan/Till/To |
| 27430 | Oikea  | 61°34.7486'N       | 61°34.6523'N     |
|       | SB     | 21°24.9229'E       | 21°24.6252'E     |
|       | Starb. |                    |                  |
|       |        |                    |                  |

|       |        |            |            |
|-------|--------|------------|------------|
| 27431 | Vasen  | 61 35.1181 | 61 35.0931 |
|       | BB     | 21 25.5483 | 21 25.4736 |
|       | Port   |            |            |
|       |        |            |            |
| 27432 | Oikea  | 61 35.0508 | 61 35.0217 |
|       | SB     | 21 25.6612 | 21 25.5936 |
|       | Starb. |            |            |
|       |        |            |            |
| 27433 | Vasen  | 61 35.3885 | 61 35.3530 |
|       | BB     | 21 26.2577 | 21 26.1554 |
|       | Port   |            |            |
|       |        |            |            |
| 27434 | Oikea  | 61 35.3212 | 61 35.2815 |
|       | SB     | 21 26.3706 | 21 26.2753 |
|       | Starb. |            |            |
|       |        |            |            |
| 27435 | Vasen  | 61 35.6132 | 61 35.5549 |
|       | BB     | 21 26.8475 | 21 26.6855 |
|       | Port   |            |            |
|       |        |            |            |
| 27436 | Oikea  | 61 35.6032 | 61 35.5990 |
|       | SB     | 21 27.1107 | 21 27.1086 |
|       | Starb. |            |            |
|       |        |            |            |
| 27437 | Vasen  | 61 35.7272 | 61 35.8039 |
|       | BB     | 21 27.1628 | 21 27.1628 |
|       | Port   |            |            |

**B. Valaistun reunamerkin muuttunut reunaetäisyys – Ändrat avstånd till belyst randmärke – Changed distance to lighted edge mark**

| Nr    | Nimi/Namn/<br>Name |       | WGS 84       | Poista-<br>Stryk-<br>Delete | Lisää-<br>Inför-<br>Insert |
|-------|--------------------|-------|--------------|-----------------------------|----------------------------|
| 24416 | Morris             | Vasen | 61°34.8518'N |                             |                            |
|       | Racon (T)          | BB    | 21°24.7612'E | 21 m                        | 44 m                       |
|       |                    | Port  |              |                             |                            |

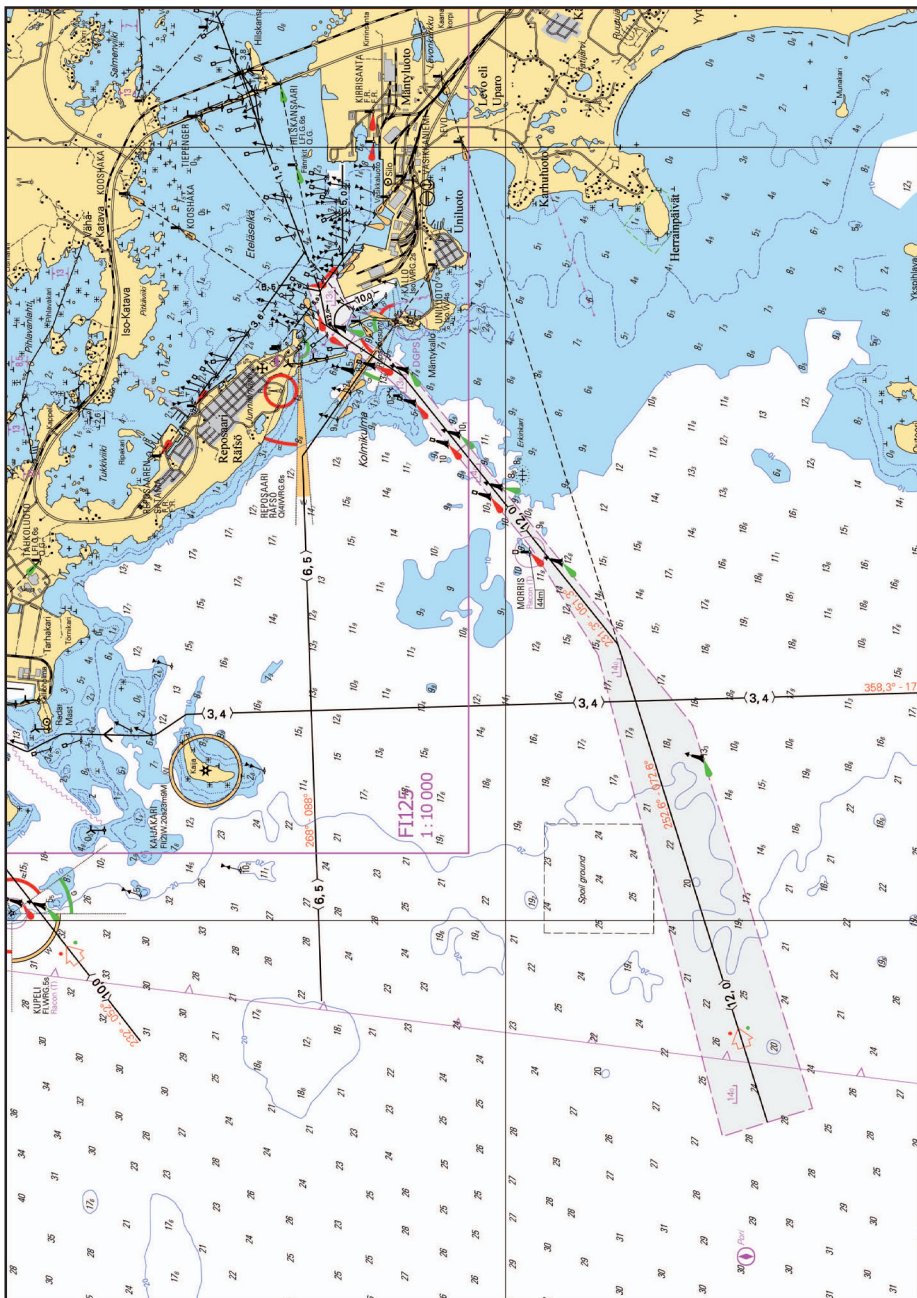
### V. Lisää läjitysalue – Inför tipplats – Insert spoil ground

|    | WGS 84       |              |
|----|--------------|--------------|
| 1) | 61°34.0893'N | 21°19.8312'E |
| 2) | 61 34.7623   | 21 19.8384   |
| 3) | 61 34.7588   | 21 21.2503   |
| 4) | 61 34.1603   | 21 21.2434   |
| 5) | 61 34.0873   | 21 20.6497   |

Muutokset on huomioitu merikarttojen 125 ja 42 tulevissa painoksissa. Kartat julkaistaan joulukuun alussa 2011. Mäntyluodon 12.0 m väylä tulee uuden kulkusyvyysskäytännön piiriin mainittujen merikarttojen uusien painosten ilmestyttyä.

Ändringarna har införts i de kommande upplagorna av sjökorten 125 och 42. Sjøkorten publiceras i början av december 2011. Mäntyluotoleden (12.0 m) börjar omfattas av det nya sättet att ange leddjupgående efter utgivningen av de nya sjökortsupplagorna.

The amendments have been included in the upcoming editions of charts 125 and 42. The charts will be published at the beginning of December 2011. The new channel draught practice will be introduced in the Mäntyluoto channel (12.0 m) after the publication of the new chart editions.



Kuva ei ole mittakaavassa – Kartan är inte skalenlig - The chart is not to scale  
(LV/TV/FTA, Turku/Åbo 2011)

Suomi. Selkämeri. Pori. Mäntyluodon satama. Harausalueen muutos. Kulkusyvyyden muutos. Turvalaitemuutokset. Rantaviivan muutokset. Poistettu kaapeliosa. Siirretty putkijohto. Karttamerkinän muutos.

Finland. Bottenhavet. Björneborg. Mäntyluoto hamn. Ändrat ramat område. Ändrat leddjuggående. Ändrad utprickning. Ändrad strandlinje. Indragen del av kabel. Flyttad rörledning. Ändrad kartmarkering.

Finland. Sea of Bothnia. Pori. Port of Mäntyluoto. Amended swept area. Amended maximum authorised draught. Amended buoyage. Amended coastline. Withdrawn cable part. Moved pipeline. Amend chart.

Ajankohta: Joulukuun alku 2011

Tidpunkt: I början av december 2011

Time: At the beginning of December 2011

#### I. Harausalueen syvennys – Ramat område fördjupat - Deepened swept area

| Poista |      | Lisää  |      |
|--------|------|--------|------|
| Stryk  | 11.2 | Inför  | 13.5 |
| Delete |      | Insert |      |

#### Paikka – Position – Position

|             |             |
|-------------|-------------|
| WGS 84      |             |
| 61°36.070'N | 21°27.852'E |



## II. Turvalaitemuutokset - Ändrad utprickning - Amended buoyage

### A. Uudet valaistut erikoismerkit – Nya belysta specialmärken – New lighted special marks

|    | Nr    |             | WGS 84       |              |
|----|-------|-------------|--------------|--------------|
| 1) | 76294 | FL.Y(4)20.s | 61°36.1843'N | 21°27.8186'E |
| 2) | 76295 | FL.Y(4)20.s | 61 36.1574   | 21 27.6277   |

### B. Siirretty valopoiju – Flyttad lysboj – Lighted buoy moved

|       |        | WGS-84             |                  |
|-------|--------|--------------------|------------------|
| Nr    | Oikea  | Paikasta/Från/From | Paikkaan/Till/To |
| 28428 | SB     | 61°35.9384'N       | 61°35.9854'N     |
|       | Starb. | 21°27.9058'E       | 21°27.6447'E     |

### C. Siirretyt valoviitat – Flyttade lysprickar – Lighted spar buoys moved

|    |       |        | WGS-84             |                  |
|----|-------|--------|--------------------|------------------|
|    | Nr    |        | Paikasta/Från/From | Paikkaan/Till/To |
| 1) | 53020 | Vasen  | 61°36.0803'N       | 61°35.9783'N     |
|    |       | BB     | 21°27.5550'E       | 21°27.4048'E     |
|    |       | Port   |                    |                  |
| 2) | 28432 | Vasen  | 61°36.0990'N       | 61°36.0997'N     |
|    |       | BB     | 21°27.5469'E       | 21°27.5666'E     |
|    |       | Port   |                    |                  |
| 3) | 28425 | Vasen  | 61°36.1574'N       | 61°36.1541'N     |
|    |       | BB     | 21°27.6277'E       | 21°27.8544'E     |
|    |       | Port   |                    |                  |
| 4) | 33383 | Oikea  | 61°35.9874'N       | 61°35.9384'N     |
|    |       | SB     | 21°27.6337'E       | 21°27.9058'E     |
|    |       | Starb. |                    |                  |
| 5) | 53023 | Vasen  | 61°36.1843'N       | 61°36.2187'N     |
|    |       | BB     | 21°27.8186'E       | 21°28.1971'E     |
|    |       | Port   |                    |                  |

|    |       |         |              |              |
|----|-------|---------|--------------|--------------|
| 6) | 28431 | Vasen   | 61°36.0470'N | 61°36.1270'N |
|    |       | BB      | 21°27.9965'E | 21°28.2733'E |
|    |       | Port    |              |              |
|    |       |         |              |              |
| 7) | 8686  | Pohjois | 61°36.0578'N | 61°36.0354'N |
|    |       | Nord    | 21°28.1704'E | 21°28.3496'E |
|    |       | North   |              |              |

#### D. Vaihdetut viittojen lajit - Ändrad pricktyp - Amended spar buoy type.

|    | Nr    | WGS 84       |               |        |               |         |
|----|-------|--------------|---------------|--------|---------------|---------|
| 1) | 33385 | 61°35.8200'N | <b>Poista</b> | Oikea  | <b>Lisää</b>  | Itä     |
|    |       | 21°28.0032'E | <b>Stryk</b>  | SB     | <b>Inför</b>  | Ost     |
|    |       |              | <b>Delete</b> | Starb. | <b>Insert</b> | East    |
|    |       |              |               |        |               |         |
| 2) | 28429 | 61°35.7367'N | <b>Poista</b> | Oikea  | <b>Lisää</b>  | Itä     |
|    |       | 21°28.0776'E | <b>Stryk</b>  | SB     | <b>Inför</b>  | Ost     |
|    |       |              | <b>Delete</b> | Starb. | <b>Insert</b> | East    |
|    |       |              |               |        |               |         |
| 3) | 28430 | 61°35.6747'N | <b>Poista</b> | Oikea  | <b>Lisää</b>  | Pohjois |
|    |       | 21°28.2231'E | <b>Stryk</b>  | SB     | <b>Inför</b>  | Nord    |
|    |       |              | <b>Delete</b> | Starb. | <b>Insert</b> | North   |

#### E. Poistettu valaisematon viitta – Indragen obelyst prick – Withdrawn unlighted spar buoy

##### Poista – Stryk – Delete:

| Nr    |        | WGS 84       |              |
|-------|--------|--------------|--------------|
| 53133 | Oikea  | 61°35.9618'N | 21°27.7744'E |
|       | SB     |              |              |
|       | Starb. |              |              |

### III. Rantaviivan muutokset - Ändrad strandlinje - Amended coastline.

Rantaviivan muutokset esitetään seuraavissa ko. alueen merikarttapainoksissa (12.2011).

Ändringarna av strandlinjen preciseras i de följande upplagorna av sjökorten över området i fråga (12.2011).

The changes of the coastline will be specified in the next editions of the charts of the area in question (12.2011).

### IV. Poistetut kaapelit - Indragna kablar - Withdrawn cables

Poista kaapeli väliltä – Stryk kabel mellan – Delete submarine cable between:

| WGS 84 |             |             |
|--------|-------------|-------------|
| 1)     | 61°36.086'N | 21°27.528'E |
| 2)     | 61 35.956   | 21 27.776   |

### V. Siirretty putkijohto – Flyttad rörledning – Moved pipeline

Uusi sijainti seuraavien pisteiden välillä – Ny position mellan följande punkter – New position between the following positions

| WGS 84 |             |             |
|--------|-------------|-------------|
| 1)     | 61°36.182'N | 21°27.353'E |
| 2)     | 61 36.156   | 21 27.361   |
| 3)     | 61 35.961   | 21 27.772   |

### Poista vanha linjaus – Stryk den befintliga dragningen – Delete existing alignment

Muutokset on huomioitu merikarttojen 125 ja 42 tulevissa painoksissa. Kartat julkaistaan joulukuun alussa 2011. Mäntyluodon satama tulee uuden kulkusyvyyskäytännön piiriin mainittujen merikarttojen uusien painosten ilmestyttyä.

Ändringarna har införts i de kommande upplagorna av sjökorten 125 och 42. Sjökorterna publiceras i början av december 2011. Mäntyluoto hamn börjar omfattas av det nya sättet att ange leddjupgående efter utgivningen av de nya sjökortsupplagorna.

The amendments have been included in the upcoming editions of charts 125 and 42. The charts will be published at the beginning of December 2011. The new channel draught practice will be introduced in the port of Mäntyluoto after the publication of the new chart editions.



Kuva ei ole mittakaavassa – Kartan är inte skalenlig - The chart is not to scale  
(LV/TV/FTA, Turku/Åbo 2011)

\*624.

42, 125  
E/807/807\_1/808

Suomi. Selkämeri. Pori. Vasikkaniemen väylä (7.5 m). Kulkusyvyiden muutos. Karttamerkinnän muutos. Korjaus.

Finland. Bottenhavet. Björneborg. Vasikkaniemileden (7.5 m). Ändrat leddjupgående. Ändrad kartmarkering. Rättelse.

Finland. Sea of Bothnia. Pori. Vasikkaniemi channel (7.5 m). Amended maximum authorised draught. Amend chart. Correction.

Ref: TM/UfS/NtM 31/606/2011

Yksityiskohtia: Tiedonannosta TM 31/606/2011 puuttui yksi koordinaatti. Lisätty koordinaatti on lihavoituna alla olevassa taulukossa.

Detaljer: En koordinat fattades i notisen UfS 31/606/2011. Den har utmärkts med fet stil i tabellen nedan.

Details: A coordinate was omitted by mistake from notice NtM 31/606/2011. It is marked in bold in the table below.

**Kulkusyvyiden muutos - Ändrat leddjupgående - Amended maximum authorised draught**

**Väylän kulkusyvyys on nostettu 7.2 metristä 7.5 metriin seuraavien pisteiden välillä:**

**Leddjupgåendet ökat från 7.2 m till 7.5 m mellan följande punkter:**

**Max. authorised draught increased from 7.2 m to 7.5 m between the following positions:**

| WGS 84 |                     |                     |
|--------|---------------------|---------------------|
| 1)     | <b>61°36.0133'N</b> | <b>21°27.5688'E</b> |
| 2)     | 61 36.1003          | 21 27.6896          |
| 3)     | 61 36.1415          | 21 28.1389          |
| 4)     | 61 35.9521          | 21 28.6840          |

(LV/TV/FTA, Turku/Åbo 2011)

---

## *IV Itämeri – Östersjön – Baltic Sea*

\*625.(T)

EST 305, 306

Viro. Pohjois-Itämeri. Vinkovan matala. Tilapäisesti poistettu valopoiju palautettu toimintaan.

Estland. Norra Östersjön. Grundet Vinkova. Tillfälligt indragen lysboj återutsatt.

Estonia. Northern Baltic. Vinkova Shoal. Temporarily withdrawn light buoy reinstated.

TM/UfS/NtM 29-30/589/2011(T) kumotaan/utgår/cancelled

### Lisää valopoiju – Inför lysboj – Insert light buoy

|      |            |            |            |
|------|------------|------------|------------|
|      | WGS 84     |            |            |
| Itä  |            |            |            |
| Ost  | 57°39.99'N | 21°27.88'E | Q(3).W.10s |
| East |            |            |            |

(NtM 11/264, Tallinn 2011)

---

## *VI Sisävesistöt – Inlandsfarvattnen – Inland Waterways*

\*626.

433, 433\_A, 921

M/234/234\_1

Suomi. Vuoksen vesistö. Kuopio. Kumpusaari. Varkaus–Kuopio väylä (4.3 m). Poistettu viitta. Siirretty väylän päätepiste. Väyläalueen muutos. Karttamerkinän muutos. Korjaus.

Finland. Vuoksens vattendrag. Kuopio. Kumpusaari. Farleden Varkaus–Kuopio (4.3 m). Indragen prick. Farledens ändpunkt har flyttats. Ändrat farledsområde. Ändrad kartmarkering. Rättelse.

**Finland. Vuoksi watercourse. Kuopio. Kumpusaari. Varkaus–Kuopio channel (4.3 m). Discontinued spar buoy. Channel end point has been moved. Fairway area amended. Amend chart. Correction.**

TM/UfS/NtM 31/611/2011 kumotaan/utgår/cancelled

Yksityiskohtia: Tiedonannosta TM 31/611/2011 puuttui tieto väyläalueen muutoksesta sekä osa karttatuotteista.

Detaljer: I notisen UfS 31/611/2011 saknades informationen om ändring av farledsområdet samt om en del av sjökortsprodukterna.

Details: Information about the amended fairway area and some of the chart products was lacking in notice NtM 31/611/2011.

**A. Poistettu valaisematon viitta – Indragen obelyst prick – Withdrawn unlighted spar buoy**

**Poista – Stryk – Delete:**

| Nr    |                 | WGS 84       |              |
|-------|-----------------|--------------|--------------|
| 17027 | Etelä-Syd-South | 62°52.6765'N | 27°40.3607'E |

**B. Lisää uusi väylän päätepiste – Inför ny ändpunkt – Insert new end point.**

| WGS 84        |               |
|---------------|---------------|
| 62° 52.6717'N | 27° 40.4068'E |

**Poista vanha päätepiste – Stryk befintlig ändpunkt – Delete former end point:**

**C. Väyläalueen muutos - Ändrat farledsområde - Fairway area amended**

**Väyläalueen reunalinja – Farledsområdets begränsningslinje – Fairway area edge line**

|    | WGS 84       |              |
|----|--------------|--------------|
| 1) | 62°52.6597'N | 27°40.3590'E |
| 2) | 62 52.6765   | 27 40.3607   |

(LV/TV/FTA, Lappeenranta/Villmanstrand 2011)

---

## NAVAREA ONE

### 627. NAVAREA I 298

1. THE INTERNATIONAL HYDROGRAPHIC ORGANIZATIONS WORLD-WIDE NAVIGATIONAL WARNING SERVICE (WVNWS) IS CONDUCTING A SURVEY CONCERNING THE QUALITY OF MSI BROADCAST VIA SAFETYNET AND NAVTEX, TO IDENTIFY MEASURES TO IMPROVE SERVICE. A SHORT QUESTIONNAIRE IS AVAILABLE UNTIL 31 DECEMBER 2011 AT: [HTTP://WWW.TFAFORMS.COM/222229](http://www.tfaforms.com/222229).

2. A SIMILAR SURVEY CONDUCTED BY THE WORLD METEOROLOGICAL ORGANISATION IN RESPECTS TO THE WORLD-WIDE METEOROLOGICAL INFORMATION AND WARNING SERVICE IS AVAILABLE AT: WWW.JCOMM.INFO.MMMS

3. YOUR PARTICIPATION WOULD BE GREATLY APPRECIATED.

4. CANCEL THIS MESSAGE 212359 UTC DEC 11.

### 628. NAVAREA I 299

SELF CANCELING. CANCEL 180/11. LORAN-C. STATION VAERLANDET NORMAL CONDITIONS RESTORED.

### 629. NAVAREA I 302

1.NAVAREA I WARNINGS IN FORCE AT 111000 UTC NOV 11:

2008 SERIES: 341

2010 SERIES: 317

2011 SERIES: 203 266 270 276 282 294 297 298 301 302.

NOTES:

A.TEXTS OF NAVAREA I WARNINGS ISSUED EACH WEEK ARE PRINTED IN WEEKLY EDITIONS OF ADMIRALTY NOTICES TO MARINERS.

B.NAVAREA I WARNINGS LESS THAN 42 DAYS OLD (266/11 ONWARD) ARE PROMULGATED VIA SAFETYNET AND/OR RELEVANT NAVTEX TRANSMITTERS.

C. THE COMPLETE TEXTS OF ALL IN-FORCE NAVAREA I WARNINGS, INCLUDING THOSE WHICH ARE NO LONGER BEING BROADCAST, ARE AVAILABLE FROM THE UKHO WEBSITE AT WWW.UKHO.GOV.UK/RNW ALTERNATIVELY, THESE MAY BE REQUESTED BY E-MAIL FROM NAVAREA I CO-ORDINATOR AT: NAVWARNINGS@BTCONNECT.COM

2.CANCEL 296/11 (GA61)(EA04)(OA84).



**630. NAVAREA I 303**

LORAN-C. NORTH-WEST EUROPE. STATION VAERLANDET, CHAIN RATES 9007Y AND 7499Y OFF-AIR.

**631. NAVAREA I 305**

ENGLAND, WEST COAST. MORECAMBE BAY APPROACHES. CHART BA 2010 (INT 1640). MORECAMBE LIGHT-BUOY 53-52.0N 003-24.1W MOVED TO 53-52.0N

**632. NAVAREA I 306**

1. RIGLIST. CORRECT AT 140600 UTC NOV 11

SOUTHERN NORTH SEA: 51 TO 55N.

|                    |                       |
|--------------------|-----------------------|
| 52-32.1N 003-22.5E | NOBLE LYNDA BOSSLER   |
| 52-59.0N 002-18.2E | ENERGY ENHANCER       |
| 53-36.2N 001-45.4E | NOBLE JULIE ROBERTSON |
| 53-44.5N 003-37.1E | SEAFOX 2              |
| 54-19.0N 002-37.2E | ENSCO 80              |

NORTH SEA: 55 TO 60N, EAST OF 5W AND THE BALTIC SEA.

|                    |                         |     |
|--------------------|-------------------------|-----|
| 55-24.7N 004-49.6E | ENSCO 70                |     |
| 55-56.3N 003-01.3E | TRANSOCEAN PROSPECT     | NEW |
| 56-22.9N 004-14.2E | MAERSK GIANT            |     |
| 56-39.0N 002-29.8E | MAERSK RESILIENT        |     |
| 56-54.9N 002-24.0E | ROWAN GORILLA 6         |     |
| 56-56.9N 002-01.9E | GSF GALAXY 2            |     |
| 57-01.0N 002-35.5E | MAERSK GALLANT          |     |
| 57-03.9N 003-02.7E | MAERSK GUARDIAN         |     |
| 57-09.7N 000-37.3E | WILPHOENIX              | NEW |
| 57-11.0N 002-13.0E | SEDCO 711               |     |
| 57-13.4N 001-53.7E | ENSCO 101               |     |
| 57-35.0N 000-24.1E | TRANSOCEAN JOHN SHAW    |     |
| 57-36.0N 001-38.6E | ENSCO 100               |     |
| 57-37.8N 001-49.8E | OCEAN NOMAD             |     |
| 57-45.0N 001-04.9E | ROWAN GORILLA 7         |     |
| 57-53.6N 004-00.9E | BREDFORD DOLPHIN        |     |
| 57-57.3N 001-13.7E | NOBLE TON VAN LANGEVELD |     |
| 58-25.2N 000-32.9W | SEDCO 704               |     |
| 58-25.4N 001-43.4E | WEST EPSILON            |     |
| 59-09.8N 001-37.1E | PAUL B LLOYD JNR        |     |

NORWEGIAN SEA: 60N TO 65N, EAST OF 5W.

|                    |                   |
|--------------------|-------------------|
| 60-32.5N 002-43.1E | BIDEFORD DOLPHIN  |
| 60-32.8N 001-43.0E | SEDCO 714         |
| 60-43.8N 003-39.4E | WEST VENTURE      |
| 60-51.3N 003-26.7E | TRANSOCEAN LEADER |
| 60-52.1N 003-33.5E | STENA DON         |
| 60-54.9N 003-35.2E | SONGA TRYM        |

|                    |                     |     |
|--------------------|---------------------|-----|
| 60-56.7N 001-33.5E | WILHUNTER           |     |
| 61-01.8N 001-56.0E | COSL PIONEER        |     |
| 61-01.9N 003-26.8W | STENA CARRON        |     |
| 61-02.0N 001-07.7E | BORGSTEN DOLPHIN    |     |
| 61-05.9N 002-16.6E | DEEPSEA ATLANTIC    |     |
| 61-06.6N 002-15.6E | SONGA DEE           |     |
| 61-18.0N 002-21.8E | OCEAN VANGUARD      |     |
| 61-20.3N 003-57.4E | TRANSOCEAN SEARCHER |     |
| 61-29.8N 001-36.0E | BYFORD DOLPHIN      |     |
| 61-47.7N 002-43.1E | WEST ALPHA          |     |
| 64-46.8N 006-59.5E | TRANSOCEAN ARCTIC   |     |
| 64-58.1N 006-41.2E | TRANSOCEAN WINNER   | NEW |

SOUTH AND WEST COASTS OF THE BRITISH ISLES.  
NIL

NOTES:

- A. RIGS ARE PROTECTED BY A 500 METRE SAFETY ZONE.
  - B. ACP - ADJACENT TO CHARTED PLATFORM.
  - C. FOR RIGS LOCATED NORTH OF 65N, EAST OF 5W, REFER TO NAVAREA XIX WARNINGS OR VISIT [WWW.NAVAREA-XIX.NO](http://WWW.NAVAREA-XIX.NO).
2. CANCEL 297/11.